

Phantastische Auszeiten 2018

Veranstaltungen

Pauschalreisen | Stadtführungen

Gastgeber

Service

14.12.18 - 3.1.19
DER
medicus
DAS MUSICAL
THEATER HAMELN





Veranstaltungen..... 4 - 7

Pauschalreisen | Stadtführungen.....10 - 32

| | |
|---|---------|
| Tages- und Mehrtages-Programme..... | 10 - 15 |
| Bausteine für Jedermann und Gruppen..... | 16 - 21 |
| Stadtführungen ohne Anmeldung..... | 22 - 23 |
| Stadtführung „Hamelner Highlights“ für Gruppen..... | 24 - 25 |
| Stadtführung mit dem Rattenfänger..... | 26 |
| Weitere Erlebnisführungen..... | 27 - 30 |
| Begleitete Touren durch Stadt und Land..... | 31 |
| Die Spielregeln (AGB, weitere Hinweise)..... | 32 |

Gastgeber.....36 - 47

| | |
|-----------------------------------|---------|
| Hotels..... | 36 - 39 |
| Pensionen..... | 40 - 41 |
| Ferienwohnungen/-häuser..... | 42 - 46 |
| Stadtplan und Umgebungskarte..... | 46 - 47 |

Service.....48 - 49

| | |
|--|----|
| Tourist Information / Souvenirs..... | 48 |
| Anreise per Bus und Bahn / Parken..... | 49 |
| Tagungen / Veranstaltungen..... | 49 |

Herzlich Willkommen in Hameln. Lassen Sie im Weserbergland den Alltag hinter sich und tauchen Sie ein in die außergewöhnliche Atmosphäre der Rattenfängerstadt. Ob für ein paar freie Stunden, Tage oder eine Woche - wir möchten, dass Ihr Aufenthalt bei uns phantastisch wird. Dazu haben wir alle Highlights 2018 in dieser Broschüre für Sie zusammengefasst. Wir wünschen Ihnen viel Freude bei Ihrer persönlichen Auszeit in der Rattenfängerstadt Hameln.

Hameln Marketing und Tourismus GmbH | 31785 Hameln | Deisterallee 1 | o 51 51 / 95 78 23 | touristinfo@hameln.de | www.hameln.de



14.12.2018 - 3.1.2019
THEATER HAMELN

der medicus

DAS MUSICAL

Musical „Der Medicus“ im Theater Hameln

Musical „Der Medicus“14.12.2018 - 03.01.2019

Feste und Events

- „Ratten!“ Ausstellung im Museumbis 8.4.2018
- „Mystica Hamelon“ 02. - 04.03.2018
- 9. Hamelner Tanz-Theater-Tage18. - 26.4.2018
- Saisoneröffnungsfahrt der Flotte Weser.....22.04.2018
- „VollMund“ - Street-Food-Markt 05.05. - 06.05.2018
- Rattenfänger-Freilichtspiel13.05. - 16.09.2018
- Musical „RATS“30.05. - 05.09.2018
- Hamelner Kneipennacht 26.05.2018
- Felgenfest im Wesertal 03.06.2018
- Museums-Sommernacht 16.06.2018
- „Pfeifertag“ 26.06.2018
- Weinfest 20. - 22.07.2018
- „Rattenrennen“12.08.2018
- Pflasterfest.....24. - 26.08.2018
- Herbstmarkt 05. - 07.10.2018
- Autumn Moon..... 12. - 14.10.2018
- Weihnachtsmarkt26.11. - 23.12.2018

Shopping-Termine

- Verkaufsoffener Sonntag „Mystica Hamelon“ 04.03.2018
- Verkaufsoffener Sonntag „Herbstmarkt“07.10.2018
- „Late Night Shopping“ 01.12.2018

Unsere romantischen Gassen, historischen Straßen und Plätze mit Leben zu füllen, ist uns Tradition und Passion. Hameln gibt Raum für Phantasie und phantastische Begegnungen. 2018 erleben Sie bei uns Sagenhaftes, Naturnahes, Zeitgenössisches, Traditionelles und Einzigartiges. Wofür Sie sich auch entscheiden: Wir wünschen Ihnen eine unterhaltsame Entdeckungsreise in der Rattenfängerstadt. Alle Angaben nach bestem Wissen und Gewissen. Das komplette Veranstaltungs-Programm finden Sie stets aktuell auf www.hameln.de

„Ratten!“ Ausstellung im Museum



bis 8. April 2018

„Mystica Hamelon“



02. - 04. März 2018

„Pfeifertag“



26. Juni 2018

Hamelner Weinfest



20. - 22. Juli 2018

Saisoneröffnungsfahrt



22. April 2018

„Vollmund“ Street Food Market



05. - 06. Mai 2018

Pflasterfest



24. - 26. August 2018

Herbstmarkt



5. - 7. Oktober 2018

Rattenfänger-Freilichtspiel



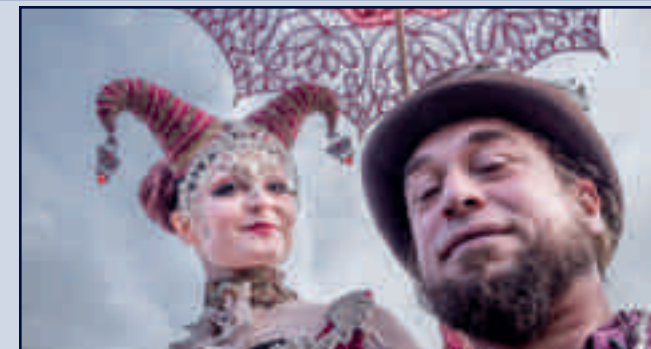
13. Mai - 16. September 2018

Musical „RATS“



30. Mai - 05. September 2018

Autumn Moon Festival



12. - 14. Oktober 2018

Hamelner Weihnachtsmarkt



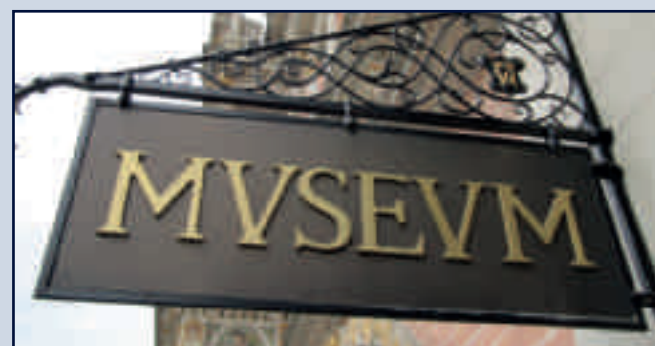
26. November - 23. Dezember 2018

Felgenfest im Wesertal



3. Juni 2018

Museums-Sommernacht



16.06.2018

Musical „Der Medicus“



14. Dezember 2018 - 3. Januar 2019



Wer einmal in Hameln war, vergisst die Rattenfängerstadt niemals mehr. Wir inspirieren durch unsere geheimnisvolle Geschichte und den Umgang damit im Hier und Heute. Mit unseren speziellen Reisepaketten möchten wir Ihnen eindrucksvoll unsere Heimatstadt ans Herz legen. Wir bieten Ihnen zusätzlich auch maßgeschneiderte Angebote. Lassen Sie sich verführen. Unser Serviceteam steht Ihnen gern beratend zur Seite:

Tourist Information | Hameln Marketing und Tourismus GmbH | 31785 Hameln | Deisterallee 1 | Tel. 0 51 51 / 95 78 23 | www.hameln.de

Pauschalreisen

- Unsere Bestseller-Programme 10 - 11
- Sieben Schlösser 12 - 13
- Weihnachtszauber 14
- Musical-Pauschal zu „Der Medicus“ 15
- Bausteine für Jedermann und Gruppen
 - Weihnachtliches und unvergessliches Hameln 16 - 17
 - Hameln zu Lande 18 - 19
 - Hameln zu Wasser 20 - 21

Stadtführungen

- Ohne Anmeldung - für Individualreisende 22 - 23
- Hamelner Highlights (60 Min.) für Gruppen 24
- + 30 Minuten - Wählen Sie aus 6 Top-Themen 24 - 25
- Stadtführungen mit dem Rattenfänger 26
- Weitere Erlebnisführungen 27 - 30
- Begleitete Touren durch Stadt und Land 31

Die Spielregeln

- Allgemeine Reisebedingungen, weitere Hinweise 32

Weser-Spaß

Stippvisite in Hameln: Entdecken Sie unsere kleinen Gassen mit den zahlreichen Fachwerkhäusern und die Weser bei einer Schiffsrundfahrt. Sie werden den Zauber unserer Altstadt lieben.



Preis pro Pers. ab
21,00 €



Leistungen:

- Rattenfänger-Begrüßung inkl. Autogramm
- geführter Spaziergang durch die historische Altstadt
- Schiffsrundfahrt auf der Weser
- Eintritt und Vorführung in der Schauglasbläserei oder
- Eintritt in das Museum Hameln
- ** siehe unten

Buchbar:
Täglich, außer montags vom 27. April – 7. Oktober 2018

Dauer: ca. 5 Std.

Preise:
ab 21 Personen 21,00 €
ab 10 Personen 26,00 €

Schnupper mal rein

Gönnen Sie sich eine Auszeit vom Alltag. Entdecken Sie unsere liebevoll sanierte Altstadt bei einem Streifzug im Laternenschein mit dem Türmer durch die verwinkelten Gassen.



Preis pro Pers. ab
70,00 €



Leistungen:

- 1 Hotel-Übernachtung inkl. Frühstücksbuffet
- Teilnahme an der öffentlichen Stadtführung
- April – Okt.: Schiffsrundfahrt
- Nov. – April: Eintritt Museum Hameln
- öffentlicher Rundgang mit dem Türmer inkl. Kirchturmbesteigung
- * | ** siehe unten

Buchbar:
Ganzjährig

TIPP: Sparen Sie bei der zweiten Übernachtung 40% vom Reisepreis.

Preise ab 2 Personen im DZ:
Hotel ** oder *** ab 70,00 €
Hotel *** ab 77,00 €
Hotel *** oder **** ab 87,00 €
Einzelzimmer-Zuschläge auf Anfrage

Rattenfänger-Tour

Wo sind die Hamelner Kinder geblieben? Geben Sie Acht vor den lockenden Flötentönen des Rattenfängers. Denn auch nach Jahrhunderten ist der Fall „des Kidnappings“ noch ungeklärt.



Preis pro Pers. ab
29,00 €



Leistungen:

- Begrüßungstrunk „Rattenkiller“
- Rattenfänger-Stadtführung
- 2-stdg. Schiffsrundfahrt auf der Weser
- Eintritt und Führung im Museum Hameln inkl. Besuch des mechanischen Rattenfänger-Theaters
- Sitzplatzreservierung beim Musical Rats (ausschließlich mit diesem Programm buchbar)
- ** siehe unten

Buchbar:
Täglich, außer montags vom 27. April – 5. Oktober 2018

Dauer: ca. 5 Std.

Preise:
ab 21 Personen 29,00 €
ab 10 Personen 33,00 €

Auf den Spuren des Rattenfängers

Verbringen Sie eine rattenscharfe Auszeit bei uns. Hören Sie die Flötentöne des Rattenfängers, lauschen Sie diesen, ...aber lassen Sie sich nicht von ihnen verführen.



Preis pro Pers. ab
158,00 €



Leistungen:

- 2 Hotel-Übernachtungen inkl. Frühstücksbuffet
- Begrüßungstrunk „Rattenkiller“
- 1 regionales Abendessen
- Teilnahme an der öffentl. Rattenfänger-Stadtführung
- 2-stdg. Schiffsrundfahrt auf der Weser
- Eintritt und Führung im Museum Hameln inkl. Besuch des mechanischen Rattenfänger-Theaters
- Sitzplatzreservierung beim Rattenfänger-Freilichtspiel am Sonntag (ausschl. mit diesem

Programm buchbar)
• * | ** siehe unten

Buchbar:
zwischen dem 27. April und 5. Oktober 2018
Anreisetage mittwochs - freitags

Preise ab 2 Personen im DZ:
Hotel ** oder *** 158,00 €
Hotel *** 171,00 €
Hotel *** oder **** 193,00 €
Einzelzimmer-Zuschläge auf Anfrage

Sieben Schlösser



Erleben Sie bei Ihrer individuellen Tour über 800 Jahre höfische Kultur, Geschichte alter (und heutiger) Adelsfamilien sowie verschiedene Architekturstile in den **SIEBEN SCHLÖSSERN**.

Anreisetage: mittwochs - samstags von April bis Oktober
Einzelzimmer-Zuschläge auf Anfrage

Leistungen: • 2 Hotel-Übernachtungen in Hameln inkl. Frühstücksbuffet • 1 Abendessen (3-Gang-Menü) • Teilnahme an der öffentl. Rattenfänger-Stadtführung • Info-Paket mit Wegbeschreibungen • * ** siehe unten
Preise: ab 2 Pers.: Hotel *** p. Pers. 143,00 €
Hotel *** oder **** p. Pers. 165,00 €
Schlosshotel Münchhausen ***** p. Pers. 282,00 €

Schloss Bückeburg



Über 700 Jahre Familienbesitz stehen in der Chronik des **Renaissance-Schlusses Bückeburg**. Der Prachtbau beeindruckt durch den Festsaal, die üppig geschmückte Schlosskapelle und den Goldenen Saal. In der fürstlichen Hofreitschule finden Sie noble Hengste und können an einer Reitkunstvorführung teilnehmen.

Leistungen / Preise:
• Eintritt und Führung inkl. Eintritt Marstallmuseum p. Pers. 8,50 €
• Eintritt + Vorführung zur Hofreitkunst p. Pers. 15,00 €

Schloss Hämelschenburg



Das imposante **Schloss Hämelschenburg** gilt als das Hauptwerk der Weserrenaissance. Mit den Gartenanlagen, Mühle und Kirche ist es eine der schönsten Renaissanceanlagen Deutschlands und seit dem Bau in Familienbesitz.

Leistungen / Preise:
Eintritt inkl. öffentl. Führung p. Pers. 7,50 €
Gruppenführung pauschal zzgl. Eintritt 35,00 €

Schloss Marienburg



Mit dem neugotischen **Schloss Marienburg** hat König George V. seiner Frau Marie ein Denkmal der Liebe gesetzt. Damals ahnte er noch nicht, dass dieser große Liebesbeweis heute zu den eindrucksvollsten und bedeutendsten Baudenkmalern Deutschlands gehört.

Leistungen / Preise:
Eintritt inkl. öffentliche Führung p. Pers. 9,00 €
Märchenhafter Blick vom Schlossturm ins Leinetal p. Pers. 4,00 €
Abendliche Theaterführung p. Pers. 19,00 €

Schloss Corvey



Das **Schloss Corvey** schlägt eine Brücke über rund 1200 Jahre Architektur, Kunst und Geschichte vom Kloster zum Schloss. Mit dem frühmittelalterlichen karolingischen Westwerk und den Citivas ist Corvey als UNESCO-Weltkulturerbe eingetragen.

Leistungen / Preise:
Eintritt p. Pers. 9,00 €
Öffentliche Führung p. Pers. zzgl. Eintritt 4,00 €
Gruppenführung (bis 25 Pers.) pauschal zzgl. Eintrit 50,00 €

Schloss Fürstenberg



Der Reiz **FÜRSTENBERGS** liegt in der Verbindung von Gestern und Heute: das historische Weserrenaissance-Schloss & die moderne Manufaktur. Im neuen Porzellanmuseum im Schloss entdecken Sie den Wandel der Tischkultur von 1747 bis heute und erfahren alles über die Herstellung feinsten Manufakturporzellans.

Leistungen / Preise:
Eintritt p. Pers. 8,50 €
Gruppenführung (bis 25 Pers.) pauschal zzgl. Eintritt 45,00 €
Workshop Pinsel & Farbe pauschal (ab 4 Pers.) 230,00 €
jede weitere Pers. 15,00 €

Schloss Pyrmont



Eine bedeutende Renaissance-Festungsanlage ist **Schloss Pyrmont**, einst barocke Sommerresidenz der Fürsten. Im Museum erinnern über 2000 Jahre Geschichte an die Pyrmonter Quellen und illustren Kurgäste, die im Staatsbad weilten.

Leistungen / Preise:
Eintritt Museum im Schloss Pyrmont p. Pers. 2,50 €

Schloss Bevern



Das **Schloss Bevern** ist eines der repräsentativsten Gebäude der Renaissance im Weserraum. Bei einem Hörspielerlebnis der besonderen Art erfahren Sie auf spannende Weise den Aufstieg und Fall des Schlosserbauers Statius von Münchhausen, eine der reichsten und schillerndsten Persönlichkeiten seiner Zeit.

Leistungen / Preise:
Audiomedialer Rundgang Erlebniswelt Renaissance® p. Pers. 5,00 €

Es weihnachtet sehr

Geschmückte Weihnachtsbäume, Weihnachtssterne und Lichterglanz in den Straßen verleihen der Stadt eine einmalig schöne Kulisse... ein Zauber, der Ihnen unvergesslich bleiben wird!



Preis pro Pers. ab
13,00
€



Leistungen:

- Rattenfänger-Begrüßung
- geführter Spaziergang durch die historische Altstadt
- Weihnachtliche Kirche: Führung durch das Münster St. Bonifatius
- Himmlisches Kaffeegedeck
- ** siehe unten

Buchbar:
Täglich vom 28. November bis 23. Dezember 2018

Dauer: ca. 3,5 Std.

Preise:
ab 21 Personen 13,00 €
ab 10 Personen 16,00 €

Bezaubernde Weihnachtsstimmung

Lichterglanz und verführerische Düfte nach Plätzchen, Mandeln und Glühwein liegen in der Luft. Unser Weihnachtsmarkt ist einer der Stimmungsvollsten in Norddeutschland.



Preis pro Pers. ab
72,00
€



Leistungen:

- 1 Hotel-Übernachtung inkl. Frühstücksbuffet
- Teilnahme an der öffentlichen Weihnachts-Stadtführung inkl. 1 Getränk
- Gutschein für Weihnachtsmarkt-Leckereien
- * | ** siehe unten

Buchbar:
Anreise täglich vom 28. November bis 23. Dezember 2018

TIPP: Sparen Sie bei der zweiten Übernachtung 40% vom Reisepreis.

Preise ab 2 Personen im DZ:
Hotel ** oder *** 72,00 €
Hotel *** 78,00 €
Hotel *** oder **** 89,00 €
Einzelzimmer-Zuschläge auf Anfrage

Zwei spannende Tage

Das Musical begeistert in der Original-Inszenierung von Spotlight Musicals mit Top-Darstellern, beeindruckenden Bühnenbildern, großartigen Songs und Tanzszenen.



Preis pro Pers. ab
99,00
€



Leistungen:

- 1 Hotel-Übernachtung inkl. Frühstücksbuffet
- Musical-Ticket (Dienstag-, Mittwoch- oder Donnerstag-Abend in der Preisklasse II oder Freitag-, Samstag-, Sonntag-Nachmittag sowie Sonntag-Abend in der PK III)
- 1 Schluck bekömmlicher Kräuterlikör (2cl)
- Stadtführung mit Erzählungen aus dem Leben und Wirken des Apothekers Sertürner (Entdecker des Morphin)
- * | ** siehe unten

Buchbar:

14.12.2018 - 3. Januar 2019

17., 23., 24. und 30.12.2018 keine Vorstellungen

Preise:

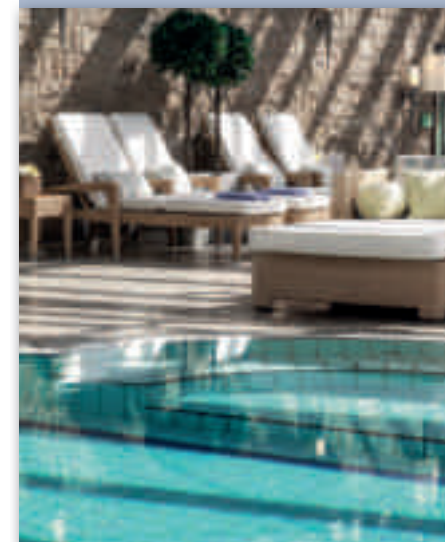
ab 21 Pers. pro Pers. im DZ:
Hotel *** 99,00 €
Hotel **** 111,00 €
ab 2 Pers. pro Pers. im DZ:
Hotel *** 109,00 €
Hotel **** 119,00 €
Einzelzimmer-Zuschläge auf Anfrage

Musical-Event

Nutzen Sie dieses herausragende Event doch als exklusives Geschenk für den / die Liebste/n mit einer Übernachtung im stilvollen Ambiente des Schlosshotel Münchhausen *****superior.



Preis pro Pers. ab
211,00
€



Leistungen:

- 1 Übernachtung inkl. Frühstücksbuffet
- Musical-Ticket der PK I
- Aperitif + Antipasti-Teller inkl. 1 Flasche Wasser in der Schlossgastonomie
- Nutzung des 800 m² großen SPA-Bereichs
- Eintritt Schlosspark Schwöbber
- 1 Schluck bekömmlicher Kräuterlikör (2cl)
- Stadtführung mit Erzählungen aus dem Leben und Wirken des Apothekers Sertürner (Entdecker

des Morphin)
• * | ** siehe unten

Buchbar:

14. - 23. und 26. - 29. Dezember 2018

17., 23., 24. und 30.12.2018 keine Vorstellungen

Preise ab 2 Personen im DZ:
Zehntscheune 211,00 €
Schloss 262,00 €
Einzelzimmer-Zuschläge auf Anfrage

Stimmungsvolle Schiffsrundfahrt



Preis pro Pers. ab
11,50
€

Preis pro Pers.
42,90
€

Während es draußen knackig kalt ist, entspannen Sie auf einem beheizten und festlich geschmückten Wasser-Schiff.

Weihnachtsparty auf dem Schiff

Weihnachtsfeier mal anders: Wie wäre es mit einer fröhlichen Weihnachtsparty in maritimer Atmosphäre mit festlichem Buffet und Musik vom DJ.

Erleben Sie einen zwanglosen Partyabend mit Freunden oder Kollegen.

Buchbar: täglich (außer mo.) vom 28.11. - 23.12.2018
Preise: 1,5 Stunden ab 10 Pers. pro Pers. 11,50 €
2 Stunden ab 10 Pers. pro Pers. 14,00 €

Buchbar: am 1.12.2018 und am 7.12.2018
Leistungen: Schiffsfahrt, Begrüßungssekt, Kalt-Warmes Buffet und Musik vom DJ
Dauer: 19.30 - 23.30 Uhr (4 Std.)
Preis: (Durchführung ab mind. 40 Teilnehmern) 42,90 €

Weinabend



Preis pro Pers.
30,00
€

Gehen Sie mit Freunden oder Kollegen auf eine genussvolle Weinreise. Ein Weinexperte präsentiert Ihnen acht verschiedene Weine. Für das leibliche Wohl sorgen leckere Flammkuchen aus dem Steinofen.

Buchbar: werktags
Leistungen: Weinprobe mit 8 Weinen (Wünsche werden berücksichtigt), Flammkuchen satt
Dauer: max. 3 Std.
Preis: p. Pers. ab 10 Pers. 30,00 €

Münchhausen SPA



Preis pro Pers.
85,00
€

Wohlfühlen und Entspannen erwarten Sie im gehobenen Ambiente des Schlosshotel Münchhausen Anwesens. Entschleunigung vom Alltag finden Sie im Sauna- und Poolbereich, der Salina Lounge, den Dampfbädern, unter den Erlebnisduschen oder in den Infrarotsitzen.

Buchbar: ab April 2018 sonntags - freitags
Leistungen: Tageseintritt in den Münchhausen-SPA, Massage oder Kosmetikanwendung (55 Min.), SPA-Korb mit Bademantel, Badetuch, Veloursslipper
Preis: p. Pers. 85,00 €

Weihnachtliche Schlossanwesen



Preis pro Pers. ab
7,00
€

Ein Fest für alle Sinne erwartet Sie in der historischen Kulisse der **Schlösser Bückeberg, Fürstenberg und Hämelschenburg**. Es duftet nach Tannengrün, Lebkuchen und gebrannten Mandeln. In weihnachtlichem Lichterglanz erklingen stimmungsvolle Weihnachtslieder.

Eintritt Adventsmarkt Schloss Hämelschenburg (1. Adventswochenende) p. Pers. 5,00 €
Eintritt Weihnachtsmarkt der Kunsthandwerker Schloss Fürstenberg (1. + 2. Adventswochenende) p. Pers. 7,00 €
Eintritt Weihnachtszauber Schloss Bückeberg (29.11. - 9.12.2018) p. Pers. 15,00 €

Abend-Event Eisstockschießen



Preis pro Pers. ab
6,25
€

Wie wäre es, den Weihnachtsmarkt-Bummel mit einer Runde Eisstockschießen in geselliger Runde zu beenden? Die „Lüttje Eisbahn“ mitten in der Altstadt bietet dafür eine schöne Atmosphäre.

Buchbar: täglich vom 28. November bis 23. Dezember 2018
Sonntag - Donnerstag 18.15 Uhr - 20.15 Uhr
Freitag 20.15 - 22.15 Uhr | Samstag 21.15 - 22.15 Uhr
je Bahn max. 8 Pers., ab 2 Pers. buchbar
Preise: ab 2 Pers., pro Bahn pro Stunde 50,00 €

Kugelblasen in der Glashütte



Preis pro Pers.
17,90
€

In der Glasmanufaktur hauchen die Glasmacher einem uralten Handwerk neues Leben ein und Sie können hautnah miterleben, wie Glas geformt wird und Kunstwerke entstehen. Versuchen Sie sich als Glasmacher und fertigen Ihr eigenes Stück Glaskunst an.

Buchbar: täglich
Leistungen: Eintritt und Vorführung Glasbläsertour
Glasblasen: Herstellen eines eigenen Kunstwerkes aus buntem Glas
Preis: p. Pers. 17,90 €

Rattenfänger-Freilichtspiel



Wer hat Lust Theaterluft zu schnuppern und auf einer open-Air Bühne mitten in der Altstadt zu stehen? Bei einem Gastauftritt des Rattenfänger-Freilichtspiels werden heftiges Lampenfieber, Auftritt in einem historischen Kostüm und tosender Applaus der Zuschauer geboten.

Buchbar: 27.5. | 17.6. | 8. + 29.7. | 19.8. | 9.9.2018
Dauer: 10 Uhr Aufwärmen - 13 Uhr Feierabend
Leistungen: Kostümprobe | Probendurchlauf | 12 Uhr Auftritt | Erinnerungsfoto
Preis: (Angebot begrenzt auf 3 Gastspiel-Erwachsene und 5 Gastspiel-Kinder pro Termin) kostenfrei

Leihfahrrad



Preis pro
Rad pro Tag
15,00
€

Eine abwechslungsreiche Landschaft erleben Sie bei Ihren Touren mit dem Leihfahrrad im Hamelner Umland und auf dem Weserrad-Weg.

Tourenvorschläge bekommen Sie in der Tourist Information.

Termine: täglich von April - Oktober
Leistungen: Leihfahrrad mit tiefem Einstieg
7-Gang-Nabenschaltung | Equipment
pro Rad und Tag 15,00 €
(ggf. zzgl. Transport An- und Abfahrt)

E-Bike-Tour



Preis pro
Rad pro Tag
22,00
€

Mit dem Elektrorad (E-Bike) fährt Ihnen keiner mehr davon und der Spaßfaktor ist garantiert.

Lernen Sie Hamelns Umgebung und das herrliche Weserbergland aktiv mit der Unterstützung eines kleinen Elektromotors kennen.

Termine: Ganzjährig buchbar
Leistungen: E-Bike mit 7 manuellen - / 3 Elektro-Gänge
tiefem Einstieg, ausführliche Einweisung,
(ab 7 Rädern leihen wir weitere dazu, es
entstehen zusätzliche Transportkosten)
Preis: pro Rad und Tag 22,00 €

Fahrrad-Draisine



Preis pro
Pers. ab
10,75
€

Vom rechten Weg abkommen ist hier nicht möglich! Auf vier Rädern „rollen“ Sie mit Muskelkraft oder Elektrounterstützung auf einer stillgelegten Bahnstrecke von Rinteln durch die reizvolle Landschaft des Extertals. Unterwegs laden viele schöne Picknickplätze zur Rast ein.

Termine: Täglich von April - Oktober
Start zwischen 9.00 und 11.30 Uhr
Leistungen: Fahrrad-Draisine, mit oder ohne Elektro-
Unterstützung, ausführl. Einweisung
Preis: pro Draisine (max. 4 Pers.) ab 43,00 €
Aufpreis pro Akku / Draisine 15,00 €

Kletterwald im Klüt



Preis pro
Pers.
19,00
€

Auf zwei Ebenen und bis zu 14m Höhe schnuppern Sie Höhenluft. Unterschiedliche Kletterparcours bieten dem Einsteiger aber auch dem Kletterprofi echte Herausforderungen. Nach einer Einweisung in das Klettern, heißt es Einklinken und der Aufstieg ins Abenteuer kann beginnen.

Termine: April - Okt. ab 15 Pers.
für Einzelpers. auch an öffentl. Terminen
Leistungen: Kletterspaß, Material, ausführliche Sicher-
heitseinweisung, Betreuung
Preise: 3 Std. 19,00 €

Segway-Tour



Preis pro
Pers. ab
40,00
€

Mit dem Segway als rollbaren Untersatz erkunden Sie in Begleitung eines Gästeführers unsere schönen Ecken der Altstadt. Mal so richtig „Gas geben“ können Sie im nahe gelegenen Umland. Für die Teilnahme wird mindestens ein Mofa-Führerschein und keine Gleichgewichtsstörungen vorausgesetzt. Wetterfeste Kleidung und Schuhe sind erforderlich.

Termine: ganzjährig (außer Starkregen, Schnee, Eisglätte)
Leistungen: Einweisung in die Segways, Leih-Helm, ge-
führte Tour mit ausgebildetem Gästefüh-
rer und einem Tourguide (für die Sicher-
heit), Segway-Führerschein
Preis: pro Pers. (ab 8 Pers.) ca. 2,5 Std. 55,00 €
pauschal (2 - 10 Pers.) ca. 2 Std. 400,00 €

Riesenfahrrad-Tour



Preis pro
Pers. ab
29,50
€

Mit dem überdachten „Riesen-Fahrrad“ erkunden Sie die malerische Schönheit des Weserberglandes und haben Zeit für Plaudereien. Betrieben wird das Gruppenfahrrad mit der eigenen Muskelkraft und kann eine Geschwindigkeit von etwa 10 km/h erreichen. Aber dazu muss das Team gemeinsam tatkräftig in die Pedale treten.

Termine: Täglich von April bis Oktober
Leistungen: Riesen-Fahrrad mit Vollausrüstung für
13 aktive Treter + 2 faule Mitfahrer, Fahr-
zeuglenker, 1 Getränk inkl.
Preis: mind. 10 Pers. 3 Std. 295,00 €
mind. 10 Pers. 4 Std. (mit Eintritt und Füh-
rung Windmühle Tündern) 390,00 €

Boßel-Tour



Preis pro
Pers.
17,00
€

Boßeln ist nicht nur als friesische Gaudi-Sportart weit verbreitet. Die Geselligkeit wird dabei groß geschrieben. Jung und Alt haben viel Spaß bei der Tour durch die Feldmark am Stadtrand von Hameln. Für die Stärkung zwischendurch werden Getränke und kleine Snacks im Bollerwagen mitgeführt.

Termine: Ganzjährig buchbar
Leistungen: Boßel-Tour inkl. Ausrüstung und Spielleiter,
Proviant: Getränke und Snacks
Preis: 3 Std. pro Pers. (10 - 20 Pers.) 17,00 €

Marktgeschehen - Gaumenfreuden



Preis pro
Pers.
16,00
€

Folgen Sie uns auf den Wochenmarkt. Entdecken Sie heimische Genüsse, Hausmacher-Wurstsorten, einen Saft, der noch nach frischem Apfel schmeckt und ein Stück „Platenkuchen“ vom „Katzenbäcker“. Anschließend lernen Sie auf einem kurzen Weg in die Altstadt die schönsten Gebäude kennen.

Termine: mittwochs + samstags vormittags
Start: Tourist-Information
Leistung: Führung und heimische Genüsse
Dauer: 90 Minuten
Preis: 16,- € pro Pers. (ab 10 Pers.)

Schiffsrundfahrt auf der Weser



Preis pro Pers. ab
9,50
€

Gehen Sie an Bord der Flotte Weser: Bei uns in Hameln erleben Sie bei einer Rundfahrt den Weser-Fluss von seiner schönsten Seite.

Buchbar: täglich (außer mo.) vom 27.4. - 7.10.2018
10.00 Uhr | 13.45 Uhr | 15.00 Uhr
Schiffsrundfahrt
Preise: 1 Std. ab 4 Pers., pro Pers. 9,50 €
Buchbar: 11.15 Uhr Schiffsrundfahrt
Preise: 2 Std. ab 10 Pers., pro Pers. 14,00 €

Linienschiffahrt



Preis pro Pers. ab
14,00
€

Bei dieser märchenhaften Linienfahrt auf der Weser fahren Sie von der Rattenfängerstadt in die Stadt des Lügenbaron von Münchhausen nach Bodenwerder. Diese Schifffahrt kann mit einer Radtour kombiniert werden.

Buchbar: Mi., Sa. So. vom 27.4. - 7.10.2018
Leistungen: 10.00 Uhr Abfahrt Hameln (3,5 Std.)
16.15 Uhr Abfahrt Bodenw. (2 Std.)
Preise: je Fahrtstrecke pro Pers. 14,00 €
Hin- und Rückfahrt pro Pers. 24,50 €
Fahrradbeförderung pro Rad 3,00 €

Stand up paddling (SUP)



Preis pro Pers. ab
39,00
€

Paddeln im Stehen ist für Jedermann geeignet. Bei einem Basic-Kurs erlernen Sie im ruhigen Fluss der Weser diese Fortbewegungsart. Der eine nutzt es als kleine Fitness-einheit, der andere zum Entspannen, ... und wann sind Sie dabei und entdecken diese tolle Sportart für sich? Wer bereits Erfahrungen im SUP hat, kann gleich noch eine kleine Tour dazu buchen!

Buchbar: täglich von Mitte April - Anfang Okt.
Leistungen: Board | kompl. Ausrüstung | ausführliche Sicherheitseinweisung | ... und mehr
Preise: 1,5 Std. ab 4 Pers. pro Pers. 39,00 €
2,5 Std. ab 4 Pers. pro Pers. 59,00 €

Teambuilding Floßbau



Preis pro Pers.
40,00
€

Mit Kreativität, Teamgeist und ganz viel Spaß bauen Sie aus bereitgestellten Materialien Flöße zusammen. Auftrieb und Sicherheit sind als Aspekte beim Bau zu berücksichtigen. Beim abschließenden Stapellauf werden Sie sehen, welches Team das schwimmfähigste Floß gebaut hat.

Buchbar: täglich von Mitte April - Anfang Okt.
Leistungen: Bereitstellung, Transport der Arbeitsmaterialien | kompl. Ausrüstung | Einweisung u. fachkundige Betreuung der Floßbauaktion | Floßfahrt | ... und mehr
Preise: 3 - 4 Stunden ab 15 Pers. pro Pers. 40,00 €

Kanu-Tour



Preis pro Pers. ab
18,00
€

Eine Tour mit dem Kanu zusammen mit Freunden oder Kollegen entlang der idyllischen Landschaft der Weser ist ein herrliches Erlebnis.

Es sind verschiedene Streckenabschnitte auf der Weser zwischen Bodenwerder und Hameln möglich.

Buchbar: täglich von April - Oktober 2018
Leistungen: Kanu (2er oder 3er Canadier) | kompl. Ausrüstung | ausführl. Einweisung | ... und mehr
Preise: ab 10 Pers. pro Pers. 18,00 €

Schlauchboot-Tour



Preis pro Pers. ab
21,00
€

Alle Mann in ein Boot... das gemeinsame Paddeln im Schlauchboot ist schon ein besonderes Vergnügen für die Gruppe. Muskelkater und Blasen an den Händen gibt es umsonst dazu.

Wählen Sie zwischen verschiedenen Strecken auf der Weser zwischen Bodenwerder und Hameln.

Buchbar: täglich von April - Oktober 2018
Leistungen: Schlauchboot (max. 10 Pers. je Boot) | kompl. Ausrüstung | ausführliche Einweisung | ... und mehr
Preise: Pauschal je 10 Pers. je Boot 210,00 €

Floß-Tour



Preis pro Pers. ab
50,00
€

Die Weser-Flößerei hat eine jahrhundertlange Tradition bei uns. Heutzutage gibt es nur noch kleine Partyflöße, welche ideal für Betriebsausflüge, Club-Touren oder Junggesellenabschiede sind. Neben dem Feiern lassen Sie ihren Blick über die vorbeiziehende Landschaft des Weserberglands schweifen.

Buchbar: Fr. - So. vom 1. Mai - 30. September 2018
ab 25 Personen auch Mo. - Do.
Leistungen: Floßfahrt inkl. Wasserräder | Tourbegleitung | Softdrinks und max. 5 Bier p. Pers. | ... und mehr
Preise: ab 12 - 20 Pers. pro Pers. ab 50,00 €
ab 21 - 60 Pers. pro Pers. ab 55,00 €

Sportboot-Tour



Preis pro Pers. ab
12,00
€

Wer möchte selbst einmal als Bootsführer ein Sportboot steuern und das auch noch führerscheinfrei?

In Hameln ist das möglich! Die Sportboote sind mit einem 15 PS-Außenbordmotor ausgestattet. Ein hoher Fun-Faktor bei Ihrer Tour auf der Weser ist damit garantiert.

Buchbar: täglich von Mitte April - Mitte Okt.
Leistungen: Sportboot bis 5 Personen | komplette Ausrüstung | fachkundige Einweisung
Preise: 2 Stunden je Boot 60,00 €
4 Stunden je Boot 110,00 €

Hamelner Highlights



Für alle Wissbegierigen und Spontan-Besucher haben wir ein ganzjähriges Programm mit offenen Stadtführungen ausgearbeitet. Ganz ohne eigene Gruppe und ganz ohne Zwang und Anmeldung nehmen Sie an der täglichen Führung „Hamelner Highlights“ teil – ab Infocenter oder Hochzeitshaus nach dem Glockenspiel.

Folgen Sie donnerstags bis sonntags dem Rattenfänger auf den Spuren der berühmten Sage, begegnen mittwochs nach dem Musical „RATS“ dem schrägen Rattenkönig oder lassen sich freitags und samstags abends vom Türmer ins mittelalterliche Hameln versetzen.

Dies und mehr verrät der unten stehende Terminplan und gibt Ihnen eine verlässliche Planungsgrundlage.

Auf den Seiten 24-30 sowie www.hameln.de erhalten Sie Informationen zum Ablauf und Inhalt. Viel Spaß!

Führung mit dem Rattenfänger



Abendführung mit dem Türmer



Spezielle Samstagsführungen



Führung mit dem Rattenkönig



| BEGINN | FÜHRUNG | DAUER | START | INFOS | € |
|---|--|-------|------------------------------|-------|--------------|
| 10.30 | Hamelner Highlights | 60 | Tourist-Info | S. 24 | 5,00 (3,00) |
| 14.30 | Hamelner Highlights | 60 | Tourist- Info | S. 24 | 5,00 (3,00) |
| 15.45 | Hamelner Highlights | 60 | Hochzeitshaus (Glockenspiel) | S. 24 | 5,00 (3,00) |
| 17.30 | Stadtführung mit dem Rattenfänger | 60 | Tourist-Info | S. 24 | 10,00 (5,00) |
| 12.45 | Sonntags 13.5. - 16.9.2018 in der Adventszeit | | Kurie Jerusalem | | |
| 14.30 | | | Tourist-Info | | |
| 21.00 | Abendführung mit dem Türmer in der Adventszeit | 90 | Hauptportal der Marktkirche | S. 24 | 10,00 |
| 17.00 | | | | | |
| Die speziellen Samstags-Führungen: | | | | | |
| 21.00 | 1. Samstag im Monat: Der verführte Verführer | 75 | Rattenfängerhaus | S. 26 | 15,00 |
| 21.00 | 2. Samstag im Monat: Henker, Hexen, Halunken | 90 | dto. | S. 28 | 15,00 |
| 18.00 | 3. Samstag im Monat: „Wirklich Wahr“ | 90 | dto. | S. 28 | 10,00 |
| 18.00 | 4. Samstag im Monat: Renaissance erleben | 90 | dto. | S. 28 | 10,00 |
| 18.00 | 5. Samstag im Monat: Poesie + Hinterhof-Romantik | 90 | dto. | S. 30 | 10,00 |
| 17.30 | Stadtführung mit dem Rattenkönig | 60 | an der Bühne Musical "RATS" | S. 27 | 10,00 (5,00) |
| 14.30 | Weihnachtsmarkt-Führung | 90 | Tourist-info | S. 29 | 10,00 |

(Preis) für Kinder bis 12 Jahre

| JUNI | | | JULI | | | AUG. | | | SEPT. | | | OKT. | | | NOV. | | | DEZ. | | |
|-------|--|--|-------|--|--|-------|--|--|-------|--|--|-------|--|--|-------|--|--|-------|--|--|
| 01 Fr | | | 01 So | | | 01 Mi | | | 01 Sa | | | 01 Mo | | | 01 Do | | | 01 Sa | | |
| 02 Sa | | | 02 Mo | | | 02 Do | | | 02 So | | | 02 Di | | | 02 Fr | | | 02 So | | |
| 03 So | | | 03 Di | | | 03 Fr | | | 03 Mo | | | 03 Mi | | | 03 Sa | | | 03 Mo | | |
| 04 Mo | | | 04 Mi | | | 04 Sa | | | 04 Di | | | 04 Do | | | 04 So | | | 04 Di | | |
| 05 Di | | | 05 Do | | | 05 So | | | 05 Mi | | | 05 Fr | | | 05 Mo | | | 05 Mi | | |
| 06 Mi | | | 06 Fr | | | 06 Mo | | | 06 Do | | | 06 Sa | | | 06 Di | | | 06 Do | | |
| 07 Do | | | 07 Sa | | | 07 Di | | | 07 Fr | | | 07 So | | | 07 Mi | | | 07 Fr | | |
| 08 Fr | | | 08 Mo | | | 08 Do | | | 08 Sa | | | 08 Mo | | | 08 Do | | | 08 Sa | | |
| 09 Sa | | | 09 Mo | | | 09 Do | | | 09 So | | | 09 Di | | | 09 Fr | | | 09 So | | |
| 10 So | | | 10 Di | | | 10 Fr | | | 10 Mo | | | 10 Mi | | | 10 Sa | | | 10 Mo | | |
| 11 Mo | | | 11 Mi | | | 11 Sa | | | 11 Di | | | 11 Do | | | 11 So | | | 11 Di | | |
| 12 Di | | | 12 Do | | | 12 So | | | 12 Mi | | | 12 Fr | | | 12 Mo | | | 12 Mi | | |
| 13 Mi | | | 13 Fr | | | 13 Mo | | | 13 Do | | | 13 Sa | | | 13 Di | | | 13 Do | | |
| 14 Do | | | 14 Sa | | | 14 Di | | | 14 Fr | | | 14 So | | | 14 Mi | | | 14 Fr | | |
| 15 Fr | | | 15 Mo | | | 15 Do | | | 15 Sa | | | 15 Mo | | | 15 Do | | | 15 Sa | | |
| 16 Sa | | | 16 Mo | | | 16 Do | | | 16 So | | | 16 Di | | | 16 Do | | | 16 So | | |
| 17 So | | | 17 Di | | | 17 Fr | | | 17 Mo | | | 17 Mi | | | 17 Sa | | | 17 Mo | | |
| 18 Mo | | | 18 Mi | | | 18 Sa | | | 18 Di | | | 18 Do | | | 18 So | | | 18 Di | | |
| 19 Di | | | 19 Do | | | 19 So | | | 19 Mi | | | 19 Fr | | | 19 Mo | | | 19 Mi | | |
| 20 Mi | | | 20 Fr | | | 20 Mo | | | 20 Do | | | 20 Sa | | | 20 Di | | | 20 Do | | |
| 21 Do | | | 21 Sa | | | 21 Di | | | 21 Fr | | | 21 So | | | 21 Mi | | | 21 Fr | | |
| 22 Fr | | | 22 Mo | | | 22 Do | | | 22 Sa | | | 22 Mo | | | 22 Do | | | 22 Sa | | |
| 23 Sa | | | 23 Di | | | 23 Fr | | | 23 So | | | 23 Di | | | 23 Fr | | | 23 So | | |
| 24 So | | | 24 Do | | | 24 So | | | 24 Mo | | | 24 Mi | | | 24 Sa | | | 24 Mo | | |
| 25 Mo | | | 25 Mi | | | 25 Sa | | | 25 Di | | | 25 Do | | | 25 So | | | 25 Di | | |
| 26 Di | | | 26 Do | | | 26 So | | | 26 Mi | | | 26 Fr | | | 26 Mo | | | 26 Mi | | |
| 27 Mi | | | 27 Fr | | | 27 Mo | | | 27 Do | | | 27 Sa | | | 27 Di | | | 27 Do | | |
| 28 Do | | | 28 Sa | | | 28 Di | | | 28 Fr | | | 28 So | | | 28 Mo | | | 28 Fr | | |
| 29 Fr | | | 29 Mo | | | 29 Do | | | 29 Sa | | | 29 Mo | | | 29 Do | | | 29 Sa | | |
| 30 Sa | | | 30 Mo | | | 30 Do | | | 30 So | | | 30 Di | | | 30 Fr | | | 30 So | | |
| | | | 31 Di | | | 31 Fr | | | | | | 31 Mi | | | | | | 31 Mo | | |

60 Min.

Hamelner Highlights



Ein Stadtrundgang durch Hamelns Altstadt ist für jeden Erstbesucher ein „Muss“. Sechzig kurzweilige und eindrucksvolle Minuten versprechen wir Ihnen – bei den „Hamelner Highlights“. Erleben Sie eine Zeitreise durch eine jahrhunderte-alte, bewegte Geschichte.

(Preis 50,- € für Gruppe bis max. 30 Personen; Dauer 60 Minuten)

Wenn Sie mehr Zeit mitbringen, bieten wir Ihnen dreißig Minuten „Zugabe“ an – und zwar zu dem Top-Thema, das Sie besonders interessiert. Wählen Sie also selbst zwischen: Weser, Rattenfänger, Weserrenaissance, Kirchen, Rattenfänger-Theater und den Skulpturen.

(Preisaufschlag 25,- € pro Gruppe; Dauer 30 Minuten zusätzlich – gesamt 75,- € für 90 Minuten)

„Weserrenaissance“

+ 30 Minuten

„Kirchen“




Als liebenswürdige, norddeutsche Variante eines ernsten italienischen Architektur-Themas wird „Die Weserrenaissance“ oft bezeichnet. Dieser eigentümliche Baustil ist vor allen Dingen in Hameln und Umgebung in einer beeindruckenden Geschlossenheit zu bewundern. Prägnante Merkmale wie der Neidkopf und die Utluchten werden erläutert.

Dauer: 60 + 30 = 90 Minuten
Preis: 75,- € (max. 30 Personen)

Die Geschichte der Stadt Hameln beginnt vor mehr als 1200 Jahren mit dem Bau einer Kirche am Weserufer, dem Münster St. Bonifatius. Rund 400 Jahre später kam die Marktkirche St. Nicolai dazu. Die mehrfach zerstörte und wieder aufgebaute Kirche beeindruckt u.a. mit einem Schiff auf der Turmspitze und dem Rattenfänger-Fenster.

Dauer: 60 + 30 = 90 Minuten
Preis: 75,- € (max. 30 Personen)

„Die Weser“

+ 30 Minuten

„Rattenfänger“




Was wäre Hameln ohne seinen Fluss, die Weser? Welche Auswirkungen hatte die Weserschifffahrt damals und auch heute auf die Stadt und seine Einwohner und Besucher? Erfahren Sie mehr über das Hamelner Loch und was mit den Ratten im Jahr 1284 passierte. Das die Hamelner die Weser als Freibad nutzen, ist nur eine von vielen interessanten Infos.

Dauer: 60 + 30 = 90 Minuten
Preis: 75,- € (max. 30 Personen)

Wussten Sie schon, dass es sich hier um die weitverbreitetste Sage der Welt handelt? Tauchen Sie ein in die Welt um 1284 und lassen sich verzaubern. Erfahren Sie von den vielen Theorien. Entdecken Sie auf Ihrem Weg durch die Altstadt einige „Tatorte“ von damals. Nach wie vor ist das Verschwinden der Kinder ein ungeklärter Kriminalfall.

Dauer: 60 + 30 = 90 Minuten
Preis: 75,- € (max. 30 Personen)

„Rattenfänger-Theater“

+ 30 Minuten

„Skulpturen“




Eine weltweit einzigartige Darstellung bietet das Museum Hameln mit dem „mechanischen Rattenfänger-Theater“ des Schweizer Künstlers Otto Steiner. Mit moderner Sound- und Projektionstechnik übersetzt er die überlieferte Erzählung in eine zeitgemäße Ästhetik. Der Besucher ist mittendrin im dramatischen Geschehen des Jahres 1284.

Dauer: 60 + 30 = 90 Minuten
Preis: 75,- € (max. 23 Personen)
Hinweis: nicht zu empfehlen für Kinder-Gruppen unter 12 Jahren

Auf Ihrem Weg durch die historische Altstadt begegnen Ihnen überraschende und skurrile Skulpturen wie die „Neugierige“ und die „Öffnung“. Beginnen Sie den Rundgang mit der Darstellung der Rattenfänger-Sage am Eingang des Bürgergartens. Sie werden staunen, welche Variationen der Sage dargestellt werden.

Dauer: 60 + 30 = 90 Minuten
Preis: 75,- € (max. 30 Personen)

Führung mit dem Rattenfänger



Diese Stadtführung gehört sicher zu den Höhepunkten einer Hameln-Reise. Folgen Sie dem Rattenfänger. Staunen, schmunzeln und schauern Sie! Begleitet von verführerischer Musik gehen Sie mit ihm auf Spurensuche an den Tatorten von damals. Eine Reise durch die Zeit, eine Achterbahn der Emotionen.

Gruppenführungen: jederzeit zu Ihrem Wunschtermin
Preis: 160,- € pro Gruppe (max. 30 Pers.). 60 Minuten

Ohne Anmeldung: April - Okt.: jeden Do., Fr. + Sa. um 17.30 Uhr sowie 30.11., 7.12. und 14.12.2018 um 14.30 Uhr
Start: Tourist-Info

Neu: Sonntags 13.5. - 16.9.; 12.45 Uhr Kurie Jerusalem
Preis: 10,- € pro Pers., Ki. bis 12 J. 5,- € | 60 Min.

Der verführte Verführer



Eine Stadtführung dargebracht als pures Theaterstück - inmitten der Hamelner Altstadt. Der „dunkle Rattenfänger“ erzählt die weltbekannte Sage in sechs Episoden. Als düsterer, zerlumpter und verschlagener Rattenfänger zieht er sein Publikum in die schaurige Vergangenheit zurück.

Gruppenführungen: jederzeit zu Ihrem Wunschtermin
Preis: 170,- € pro Gruppe (max. 20 Pers.)

Ohne Anmeldung: April - Okt.: jeden 1. Sa. im Monat 21.00 Uhr

Preis: 15,- € pro Pers. | Start: Rattenfängerhaus | 75 Min.

Führung mit dem Rattenkönig



Nicht alle Ratten wurden vom Rattenfänger beseitigt. Nein - einer lebt noch: der Rattenkönig vom Musical "RATS". Jeden Mittwoch geht er mit Ihnen auf Tour.

Ohne Anmeldung - für Individualgäste

Termine: 30.5. bis 29.08.2018 jeden Mittwoch 17.30 Uhr
Start: Hochzeitshaus-Terrasse / Bühne vom Musical RATS
Dauer: 60 Min., Preis: 10,- € pro Pers., Ki. bis 12 Jahre 5,- €

Trümmer-Elsa rettet die Altstadt



Eine unterhaltsame Führung rund um die unglaubliche und doch wahre Geschichte einer couragierten Hamelner Persönlichkeit: Elsa Buchwitz. Ohne sie hätte die Hamelner Innenstadt heute ein anderes Gesicht. Mit Witz und Weitsichtigkeit verhinderte sie mit Hilfe ihrer „Oma“ die Zerstörung vieler Fachwerkhäuser.

Start: Tourist-Info
Dauer: 90 Minuten
Preis: 90,- € pro Gruppe (max. 20 Personen)

Rattenfänger-Begrüßung



Was wäre ein Hameln-Besuch ohne die Begegnung mit dem Wahrzeichen der Stadt? Man sagt, die historische Rattenfängersage sei die weitverbreitetste Sage in der ganzen Welt. Mag sein, dem Charme des Flötenspielers können sich jedenfalls auch heutige Generationen nicht entziehen ...

Start: Tourist-Info
Dauer: ca. 10 Minuten
Preis: 70,- € (90,- € nach 20.00 Uhr)

Rattenfänger-Begrüßung



mit Rattenkindern

Ratten gehören normalerweise nicht zu den beliebtesten Tieren. In Hameln ist das heute aber ganz anders; hier werden sie geschätzt und sind überall im Stadtbild zu sehen. Bei dieser Rattenfänger-Begrüßung mit „Rattenkindern“ zeigt Ihnen der Rattenfänger, wie er damals die Stadt von der Plage befreite.

Start: Tourist-Info
Dauer: ca. 10 Minuten
Preis: 105,- €

Barrierefreie Führungen



Die Wege in der Altstadt sind eben und auch gut mit Rollator oder Rollstuhl zu befahren. Hörgeschädigten Gästen bieten wir für alle deutschen Führungen gegen Aufpreis eine Gebärdensprache-Dolmetscherin an. Sehbehinderte/blinde Gäste HÖREN Spannendes und BERÜHREN taktile Modelle, Stadtreiefs und Ornamente.

60 Minuten 50,- €
90 Minuten 75,- € (max. 30 Pers.)

Preis auf Anfrage

90 Minuten 75,- € (max. 20 Pers.)

Hamelner Highlights



International

Aus aller Welt kommen Menschen, darauf sind wir Hamelner schon ein wenig stolz. In folgenden Fremdsprachen zeigen wir Ihnen unserer Stadt:



Start: Tourist-Info
Preis: 65,- € (60 Min.), 90,- € (90 Min.)
Pro Gruppe max. 30 Personen

Henker, Hexen und Halunken



Entdecken Sie mit Fackeln die dunkelsten und geheimnisvollsten Gassen der Altstadt. Der Halunke nimmt Sie mit auf seinem räuberischen Streifzug. Aber Vorsicht, das Auge des Gesetzes ist stets auf Sie gerichtet. Der Henker Harmen - bekannt als „Angstmann“, „Hauptkassierer“ und „Abkürzer“-... Ach, lassen Sie sich überraschen!

Gruppenführungen: jederzeit zu Ihrem Wunschtermin
Preis: 230,- € pro Gruppe (max. 30 Pers.)

Ohne Anmeldung: April - Okt.: jeden 3. Samstag im Monat um 21.00 Uhr
Preis: 15,- € pro Pers.

Start: Rattenfängerhaus | **Dauer:** ca. 90 Min.

Abendführung mit dem Türmer



Begleiten Sie ihn im Laternenschein durch die nächtlichen Gassen. Lassen Sie sich überraschen, wer gerade Dienst hat: Seltsame Typen sind unsere Türmer alle. Sie haben viel gesehen, so manches Geheimnis gelüftet und dennoch ist ein Rätsel geblieben...

Gruppenführungen: jederzeit zu Ihrem Wunschtermin
Preis: 99,- € pro Gruppe (max. 30 Pers.)

Ohne Anmeldung: April - Okt.: jeden Freitag + Samstag um 21 Uhr sowie am 1.12., 8.12. und 15.12.18 um 17 Uhr,
Preis: 10,- € pro Pers.

Dauer: 90 Minuten incl. Turmbesteigung
Start: Hauptportal der Marktkirche St. Nicolai

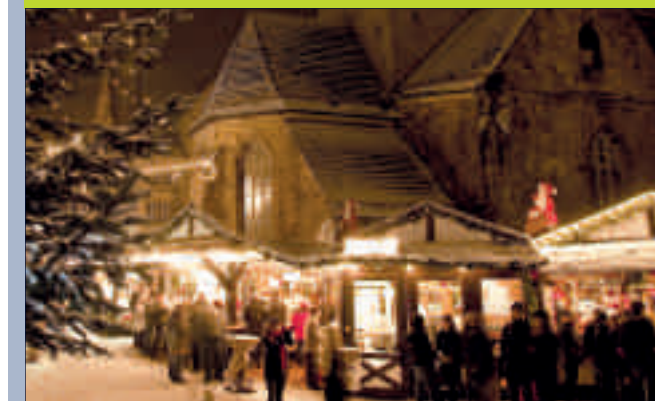
Die Rattentour für Gruppen



Nur ganz wenige Ratten haben im Jahr 1284 in Hameln den Rattenfänger überlebt. Deren Nachkommen, d. h. Sie als Mitspieler, kehren nun zurück und erkunden die romantischen Gassen und Höfe der Altstadt und trainieren bestimmte Verhaltensweisen miteinander (Spiele ohne Verlierer!). Zwischen durch kehren Sie in ein gemütliches Lokal ein.

Start: Tourist Info
Dauer: 150 Minuten
Preis: 14,- € pro Pers. (mind. 10 Pers.)
Leistungen: Begleitung durch Ihren Spielleiter, zwei Getränke, Eintritt und ein kleines Andenken

Der Weihnachtsmarkt



Wir führen Sie über einen der schönsten Weihnachtsmärkte Norddeutschlands mit mehr als 60 festlich geschmückten Holzhäuschen mitten in der Altstadt. In vorweihnachtlicher Atmosphäre erzählen wir Ihnen von der Stadt, von weihnachtlichen Bräuchen und lauschen in gemütlicher Runde einer wunderschönen Weihnachtsgeschichte.

Gruppenführungen: jederzeit zu Ihrem Wunschtermin
Preis: 10,- € pro Pers. inkl. Getränk (Mind.-Teiln.-zahl 10)

Ohne Anmeldung - für Individualgäste
 1. bis 16. Dez. 2018: täglich um 14.30 Uhr
Preis: 10,- € pro Pers.

Start: Tourist-Info | **Dauer:** ca. 90 Min.

Renaissance erleben



Wir schreiben das Jahr 1617: Die prächtigen Häuser der Weserrenaissance sind gerade entstanden. Eine Frau in der Kleidung der damaligen Zeit erzählt Ihnen aus ihrem Alltagsleben, z. B.: die Glückel von Hameln oder Elsa Krämer, eine wohlhabende Witwe oder die Magd Hanne. Manche Sitten und Gebräuche werden nun wieder lebendig.

Gruppenführungen: jederzeit zu Ihrem Wunschtermin
Preis: 90,- € pro Gruppe (max. 20 Pers.)

Ohne Anmeldung - für Individualgäste
 April bis Okt.: jeden 2. Samstag im Monat um 18.00 Uhr
Preis: 10,- € pro Pers., Kinder 5,- €

Start: Rattenfängerhaus | **Dauer:** ca. 90 Min.

„Wirklich wahr“



Anekdotenführung

Augenzwinkernd erzählt die Marktfrau Anekdoten vom Vogel-Klages und anderen „Originalen“. „Spinne am Morgen“ und „es ist alles in Butter“: Viele Sprichwörter erinnern an die „gute alte Zeit“ - ein unterhaltsamer Bummel durch romantische Altstadt-Gassen.

Gruppenführungen: jederzeit zu Ihrem Wunschtermin
Preis: 90,- € pro Gruppe (max. 20 Pers.) | **Start:** Tourist-Info

Ohne Anmeldung - für Individualgäste
 April bis Okt.: jeden 4. Samstag im Monat um 18.00 Uhr
Start: Rattenfängerhaus | **Preis:** 10,- € pro Pers., Ki. 5,- €

Dauer: ca. 90 Minuten

„Pommes oder Hirse?“



Geschichte kann so spannend sein - allemal das Mittelalter. In einem Erlebnisrundgang lernen Kinder und vielleicht auch die Lehrer spielerisch, was es hieß, als Kind im mittelalterlichen Hameln zu leben. Was gab es zu essen, wie haben die Familien gelebt, welche Arbeiten haben Kinder verrichtet und welche Spiele haben sie gespielt?

Start: Tourist-Info
Dauer: 90 Minuten
Preis: 65,- € pro Gruppe (max. 30 Kinder, Empfehlung: bis 15 Kinder)

„Null Bock auf Langeweile“



Handelt es sich bei der Rattenfängersage um einen Fall von „Kidnapping“ oder was war da los? Hat jemand den Löwen gesehen? Wie gehen Fische eine Treppe hoch? Wo gibt es mitten in der Stadt Muscheln? Wer oder was sauste durchs Hamelner Loch? Wetten, dass Ihr alle Antworten mit viel Spaß (dem Alter angepasst) findet?

Start: Tourist-Info
Dauer: 60 Minuten
Preis: 55,- € pro Gruppe (max. 30 Kinder, Empfehlung: bis 15 Kinder)

Führungen im Museum Hameln



Ohne Voranmeldung finden Führungen durch die Dauerausstellung in der Regel am 1. Samstag (14 Uhr) und am 3. Sonntag (14 Uhr) jeden Monats statt. Ein besonderes Erlebnis ist die szenische Kostüm-Führung „Aber Adolph, die Gäste“, am letzten Samstag im Monat um 14:30 Uhr (Anmeldung empfohlen). Weitere Termine und Infos über die Museumskasse.

Öffnungszeiten: Di. – So. 11.00 - 18.00 Uhr
 Eintritt: Erwachs. 5,- €, Kinder 3,- €; Öffentl. Führung: Eintritt + 2,50 € | Kostüm-Führung „Aber Adolph...“: 10,- € / Pers. (Eintritt inkl.) | Gruppenführung Dauerausstellung (60 Minuten): Eintritt + 40,- € | Mehr Infos - auch zu Ermäßigungen - auf www.hameln-museum.de Museum Hameln – mit dem Rattenfänger Osterstr. 8-9, Tel.: 05151/202-1215, museum@hameln.de

„Aber Adolph - Die Gäste“

Adolph und Friederike Wallbaum, beide unverheiratete Geschwister, verschroben, skurril und zurückgezogen lebend, bieten Ihnen im Museum eine unterhaltsame Zeitreise, öffnen Ihnen ein amüsantes Tor in die Vergangenheit und lassen Sie schmunzeln, schauern und genießen. Ein kleines gemeinsames Kaffeetrinken beendet den amüsanten Rundgang.

Start: Museum, Hameln, Osterstr. 8 | Dauer: ca. 90 Min.
 Preis: 200,- € (max. 25 Pers.)
 Für Einzelbesucher findet meist am letzten Samstag im Monat um 14.30 Uhr eine szenische Führung statt. (10,- € Pers. inkl. Eintritt, Anmeld. empfohlen o 51 51 / 202-12 15)

Familienführung im Museum

Bei dieser „Mitmachführung“ ist das Anfassen historischer Gegenstände erwünscht. Ritterhelme, Kanonenkugeln, Rattenfallen, Rattenfänger-Flöte und viele Ausgrabungsgegenstände erzählen ihre Geschichte. Einzigartig ist auch das mechanische Rattenfänger-Theater.

Start: Museum, Hameln, Osterstraße 8
 Termine: Di. - So. von 11.00 - 18.00 Uhr | ca. 90 Minuten
 Preis: 62,- € inkl. Eintrittsgebühr für die ganze Familie (Eltern mit bis zu 3 Kindern)
 74,- € für 2 Familien, 86,- € für 3 Familien

Tour mit dem Segway



Erkunden Sie die Stadt mit dem angesagten Elektroroller. Mit dieser Art der Stadtführung liegen Sie voll im Trend. Ein fachkundiger Gästeführer zeigt Ihnen mit dem rollbaren Untersatz die schönen Ecken der Altstadt. Dann geht es raus ins nahe gelegene Umland und Sie dürfen dann mal so „richtig Gas“ geben.

Termine: für Einzelpersonen am 28.4., 9.6., 21.7. (16 Uhr), 19.5., 30.6., 1.9. (10 Uhr), für Gruppen ganzjährig buchbar
 Dauer: ca. 2,5 Stunden inkl. Einweisung
 Preis: 55,- € pro Pers.
 Leistungen: Segway-Tour inkl. Ausrüstung, Führung mit fachkundigem Guide, ausführl. Sicherheitseinweisung und Begleitung, Segwayführerschein
 Voraussetzung: mind. Mofa-Führerschein

Sagenhafte Wandertouren



Mystische Felsen, bizarre Bäume, uralte Festungsrüden und traumhafte Ausblicke: Geschulte Gästeführerinnen führen Sie in diese Sagenlandschaft rund um Hameln. Erfahren Sie, wohin der Rattenfänger vielleicht die Kinder führte. Hören Sie die Geschichten vom Wilden Peter, dem „Kaspar Hauser“ Hamelns und dem Baron von Münchhausen.

Dauer: ca. 3 bis 5 Stunden
 Kosten: 5,- € je Person
 Hinweise: Festes Schuhwerk ist erforderlich
 Weitere Infos: Themen, Termine und Startpunkte auf www.gastefuehrungen-weserbergland.de

Poesie- und Hinterhof-Romantik



Entdecken Sie die idyllischen Hinterhöfe. Diese heute häufig ruhigen grünen Oasen rochen und klangen früher nach Arbeit der Handwerker und Hausfrauen. Hören Sie kleine heitere und nachdenkliche Gedichte und Geschichten vom Hamelner Stadtpoeten Christian Rüdiger, von Wilhelm Busch und anderen und lassen Sie ein wenig die Seele baumeln.

Gruppenführungen: jederzeit zu Ihrem Wunschtermin
 Preis: 65,- € pro Gruppe (max. 20 Pers.) | Start: Tourist-Info
 Ohne Anmeldung - für Individualgäste
 April bis Okt.: jeden 5. Samstag im Monat um 18.00 Uhr
 Preis: 10,- € pro Pers. | Start: Rattenfängerhaus
 Dauer: ca. 90 Minuten

Führungsangebote im HefeHof



Museum der Hamelner Automobilgeschichte
Hamelner Druckerei-Museum
 Einzigartige Oldtimer und historische Druckmaschinen gibt es auf dem HefeHof zu bestaunen. Weiterhin werden nach Absprache auch Führungen zur Wandlung des HefeHofes - vom Fabrikgelände zur Shopping- und Gastromall - angeboten.

Öffnungszeiten: Fr. 15.00 - 18.00 Uhr, Sa. 11.00 - 15.00 Uhr und n.V. | Preis: Erwachsene 3,- €, Kinder bis 14 J. 1,50 € (Auto-Museum).
 Im Druckerei-Museum haben Kinder freien Eintritt.
 Kontakt Automuseum: NWDH Holding AG, Hameln, www.hefeh Hof.de, info@hefeh Hof.de
 Kontakt Druckerei-Museum: Tel: 0 51 51 / 6 27 27 oder 2 73 33, info@hamelner-druckerei-museum.de

Begleitete Rad- und Wandertouren



Die liebliche Landschaft der Flusstäler mit Schlössern und beschaulichen Dörfern erkunden Sie am besten mit dem Rad. Besonders beliebt sind der Weser- und der Emmer-Radweg. Auf ihren Wanderungen haben Sie von den Höhenzügen zauberhafte Ausblicke, entdecken alte Kultplätze und hören Geschichten von Land und Leuten.

Preis je Stunde Begleitung 23,- €
 Für ganz entspannte Touren verleihen wir auch Elektro-Fahrräder (pro Tag 22,- €)

Begleitete Bustouren



Unsere Vorschläge: „Weißes Gold“ und Schlösser: Fürstenberg, Höxter, Corvey, Polle, Hehlen, Hämel-schenburg --- Über Schaumburg zur Westfälischen Pforte: Bückeburg, Hofreitschule, Schiffstour Minden, Porta Westfalica --- Auf ins Lipper Land: Teutoburger Wald, Externsteine --- Deutsche Märchenstraße: Bodenwerder

Begleitung 1 Tag in Ihrem Bus 190,- €
 Begleitung 1/2 Tag in Ihrem Bus 100,- €
 Evtl. anfallende Eintrittsgelder sind zusätzlich zu zahlen

Anmeldungen für Erlebnisführungen

Die Anmeldung einer Gruppenführung nehmen Sie bitte mit Nennung folgender Angaben möglichst schriftlich vor:

Name der Führung, Sprache, Datum, Uhrzeit, Treffpunkt (sofern nicht anders gewünscht: Treffpunkt Tourist Information, Hameln, Deisterallee 1), Anzahl der Teilnehmer und den Preis. Online: www.hameln.de

perMail: fuehrungen@hameln-tourismus.de
per Fax: 0 51 51 / 95 78 - 40

Bitte beachten: Nach Eingang Ihrer Bestellung erhalten Sie eine schriftliche Bestätigung Ihrer Stadtführung. Die Stadtführer warten bis max. 30 Minuten nach dem vereinbarten Termin. Bis zwei Werktage vor Führungsbeginn können Sie kostenlos stornieren.

Danach wird eine Stornogebühr in Höhe des halben Preises der Führung, mindestens aber € 30,00 in Rechnung gestellt.

Die Führungen beruhen auf Konzeption und Ausbildungsprogramm der Hameln Marketing und Tourismus GmbH (HMT). Nachdruck und Vervielfältigung der Inhalte sind nur mit Genehmigung der HMT erlaubt.

Hinweise für Pauschalreisen und Bausteine

1. Unser Service für Sie: nennen Sie uns Reisettermin, Gruppengröße, Zimmer- und Programmwünsche. Daraus erstellen wir Ihnen ein individuelles Angebot.

2. Unsere Hotelpartner bei Pauschalreisen:

- ** Hotel-Café Am Brunnen
- *** Hotel Birkenhof
- *** Hotel An der Altstadt
- *** Hotel Bellevue
- *** Hotel La Principessa
- *** Hotel zur Krone
- *** Hotel zur Post
- *** Hotel zur Börse
- **** Hotel Jugendstil
- **** Hotel Stadt Hameln
- ***** Schlosshotel Münchhausen

3. Einzelzimmer-Zuschläge auf Anfrage

4. Kinderermäßigung
Bitte teilen Sie uns das Alter der Kinder mit, wir berechnen dann den Kinderpreis.

5. Buchungsschluss:
Der Buchungsschluss für unsere Programme ist 5 Arbeitstage vor Anreise. Für alle Pauschalreisen und Bausteine gilt: Verfügbarkeit vorausgesetzt!

6. Reiserücktrittskosten-Versicherung:
Bei Mehrtagesreisen empfehlen wir den Abschluss einer Reiserücktrittskosten-Versicherung unseres Partners Hanse-Merkur Reiseversicherung AG; online abschließbar unter www.hameln.de.

7. Keine Macht den Drogen! Bei unseren Outdoor-Programmen, u. a. Kanu, Draisinenfahrt, Kletterwald und Segway werden Teilnehmer nach der Einnahme von Alkohol oder Drogen von der Teilnahme an diesen Programmpunkten zurückgewiesen. Es handelt sich hier um Eigenverschulden, eine Erstattung durch den Reiseveranstalter ist nicht möglich.

8. Reiseveranstalter für alle Programme ist die Hameln Marketing und Tourismus GmbH, 31785 Hameln, Deisterallee 1, Tel. 0 51 51 / 95 78 19. touristinfo@hameln.de, www.hameln.de

Allgemeine Reisebedingungen für Pauschalreisen (bei Buchungsabschluss bis 30.06.2018)

Bitte lesen Sie unser „Kleingedrucktes“, denn wir wollen, dass alles klappt. Lieber Gast, wir wünschen Ihnen einen angenehmen Aufenthalt in unserer Rattenfängerstadt. Dazu können auch klare Regeln beitragen. Bitte lesen Sie die Bedingungen sorgfältig durch, denn mit Ihrer Buchung einer Pauschalreise erkennen Sie diese Reisebedingungen an.

1. Abschluss des Reisevertrages. Mit der Anmeldung bietet der Kunde der Hameln Marketing und Tourismus GmbH – nachstehend Veranstalter genannt – den Abschluss eines Reisevertrages verbindlich an. Die Anmeldung kann schriftlich, mündlich oder fernmündlich vorgenommen werden. Der Anmelder haftet auch für alle Vertragsverpflichtungen der in der Anmeldung mit aufgeführten Teilnehmer, sofern er diese Verpflichtung durch ausdrückliche, gesonderte schriftliche Erklärung übernommen hat. Der Vertrag kommt mit der Annahme durch den Veranstalter zustande. Die Annahme bedarf keiner bestimmten Form.

2. Bezahlung. Der Reisepreis ist spätestens einen Monat vor dem Anreiseternin gegen Aushändigung des Sicherungsscheines im Sinne von § 651 k Abs. 3 BGB zu zahlen. Dauert die Reise nicht länger als 24 Stunden, schließt sie keine Übernachtung ein, und übersteigt der Reisepreis 76,50 € nicht, so darf der volle Reisepreis auch ohne Aushändigung eines Sicherungsscheines verlangt werden. Die Unterlagen werden dem Kunden bei Reiseantritt ausgehändigt.

3. Leistungen. Der Umfang der vertraglichen Leistungen ergibt sich aus der Leistungsbeschreibung im Prospekt sowie aus den hierauf bezugnehmenden Angaben in der Reisebestätigung. Nebenabreden, die den Umfang der vertraglichen Leistung verändern, bedürfen einer ausdrücklichen Bestätigung. Die in dem Prospekt enthaltenen Angaben sind für den Veranstalter bindend. Der Veranstalter behält sich jedoch ausdrücklich vor, aus sachlich berechtigten, erheblichen und nicht vorhersehbaren Gründen vor Vertragsabschluss eine Änderung der Prospektangaben zu erklären, über die der Reisende vor Buchung selbstverständlich informiert wird.

4. Leistungs- und Preisänderungen. Änderungen oder Abweichungen einzelner Reiseleistungen von dem vereinbarten Inhalt des Reisevertrages, die nach Vertragsabschluss notwendig werden,

und die vom Veranstalter nicht wider Treu und Glauben herbeigeführt wurden, sind nur gestattet, soweit die Änderungen oder Abweichungen nicht erheblich sind und den Gesamtzuschnitt der gebuchten Reise nicht beeinträchtigen. Der Veranstalter ist verpflichtet, den Kunden über Leistungsstörungen oder -abweichungen unverzüglich in Kenntnis zu setzen. Gegebenenfalls wird er dem Kunden eine kostenlose Umbuchung oder einen kostenlosen Rücktritt anbieten.

5. Rücktritt durch den Kunden, Umbuchung. Der Kunde kann jederzeit vor Reisebeginn vom Reisevertrag zurücktreten. Maßgeblich ist der Zugang der Rücktrittserklärung, die schriftlich erfolgen muss, beim Veranstalter. Beim Rücktritt durch den Kunden oder bei Reduzierung der Teilnehmerzahl aus einer Gruppenbuchung, stehen dem Veranstalter unter Berücksichtigung gewöhnlich ersparter Aufwendungen und die gewöhnlich mögliche anderweitige Verwendung der Leistungen folgende pauschale Entschädigungen zu:

- Bis zum 29. Tag vor Reiseantritt 20 % des Reisepreises.
 - Zwischen 28. und 15. Tag vor Reiseantritt 50 % vom Reisepreis.
 - Zwischen 14. und 4. Tag vor Reiseantritt 70 % vom Reisepreis.
 - Ab dem 3. Tag vor Reiseantritt 80 % des Reisepreises
 - und bei Nichtantritt der Reise ohne Stornierung („No-Show“) 100% des Reisepreises.
- Kann der Kunde nachweisen, dass dem Veranstalter keine oder geringere Kosten als die o.g. Kostenpauschalen entstanden sind, ist er nur zur Bezahlung der tatsächlich angefallenen Kosten verpflichtet. Der Veranstalter behält sich vor, im Einzelfall eine höhere Entschädigung, die dem Kunden gegenüber konkret zu beziffern ist, zu berechnen. Der Nichtantritt der Reise ohne ausdrückliche Rücktrittserklärung verpflichtet den Kunden zur vollen Zahlung des Reisepreises. Werden auf Wunsch des Kunden nach Buchung der Reise Änderungen hinsichtlich des Reiseternins, der Unterkunft oder der Verpflegung vorgenommen (Umbuchung), so erhebt der Veranstalter bis 31 Tage vor Reiseantritt ein Umbuchungs-entgelt von 20,00 Euro je Änderungsvorgang. Spätere Umbuchungswünsche des Kunden erfordern einen Rücktritt vom Reisevertrag zu den vorstehenden Bedingungen. Die gilt nicht, sofern nur geringe Kosten entstehen.

6. Versicherungen. Eine Reiserücktrittskosten-Versicherung ist im Reisepreis nicht eingeschlossen. Empfehlenswert ist es, eine solche Versicherung bei Buchung der Reise abzuschließen.

7. Abhilfe und Kündigung des Reisenden. Der Reisende hat auftretende Mängel unverzüglich dem Veranstalter oder dessen, in den Reiseunterlagen genannten Beauftragten anzuzeigen und Abhilfe zu verlangen. Wird die Reise infolge eines Mangels erheblich beeinträchtigt und leistet der Veranstalter bzw. sein Beauftragter innerhalb einer vom Reisenden bestimmten, angemessenen Frist keine Abhilfe, so kann der Reisende im Rahmen der gesetzlichen Bestimmungen (§651e BGB) den Vertrag kündigen. Die Festlegung einer Frist ist nicht notwendig, wenn die Abhilfe unmöglich ist oder vom Veranstalter bzw. dessen Beauftragten verweigert wird oder wenn die sofortige Kündigung des Vertrages durch ein besonderes Interesse des Reisegastes gerechtfertigt wird. Sämtliche Ansprüche, gleich aus welchem Rechtsgrund, hat der Reisende ausschließlich nach Reiseende und zwar innerhalb eines Monats nach vertraglich vorgesehener Beendigung der Reise gegenüber dem Veranstalter (siehe nachfolgend angegebene Anschrift) anzuzeigen. Eine schriftliche Geltendmachung wird dringend empfohlen.

8. Haftungsbeschränkung. Die vertragliche Haftung des Veranstalters für Schäden, die nicht Körperschäden sind, ist auf den dreifachen Reisepreis beschränkt,

1. soweit ein Schaden des Reisenden weder vorsätzlich noch grob fahrlässig herbeigeführt wird oder

2. soweit der Veranstalter für einen dem Reisenden entstehenden Schaden allein wegen eines Verschuldens eines Leistungsträgers verantwortlich ist.

9. Unwirksamkeit einzelner Bestimmungen. Sollte eine der vorstehenden Bestimmungen unwirksam sein oder werden, behalten die übrigen Bestimmungen gleichwohl Gültigkeit und die Wirksamkeit des Reisevertrages bleibt unberührt.

10. Gerichtsstand ist Hameln. Hameln Marketing und Tourismus GmbH, Tourist Information, Deisterallee 1, 31785 Hameln, Telefon (0 51 51) 95 78 23, Telefax (0 51 51) 95 78 40, E-mail: touristinfo@hameln.de, www.hameln.de

HISTORISCHES WESERBERGLAND

Spuren der Zeit – echt erleben.



DAS "HISTORISCHES WESERBERGLAND"

Mit dem Gütesiegel "Historisches Weserbergland" präsentieren sich 16 historische Städte und 8 historische Stätten. Unter dem Motto "Spuren der Zeit – echt erleben." werden alte Geschichten, historische

Orte und Persönlichkeiten für den Besucher erlebbar. Folgen Sie den Spuren der Zeit auf unvergessliche Weise und tauchen Sie in eine längst vergangene Welt ein.

Mehr Informationen unter: www.historisches-weserbergland.de

WESERBERGLAND



Gastgeber

Hotels

| | |
|-----------------------------|---------|
| Hotels in Hameln | 36 - 38 |
| Hotels in der Umgebung..... | 39 |

Pensionen

| | |
|---------------------------------|---------|
| Pensionen in Hameln..... | 40 - 41 |
| Pensionen in der Umgebung | 41 |

Ferienwohnungen/-häuser

| | |
|--|---------|
| Ferienwohnungen/-häuser in Hameln | 42 - 44 |
| Ferienwohnungen/-häuser in der Umgebung..... | 44 - 46 |

Stadtpläne

| | |
|---|----|
| Stadtplan A Hameln - Innenstadt..... | 46 |
| Stadtplan B Hameln - Stadtrand und Umgebung | 47 |

Nach einem ausgedehnten Sightseeing-Trip beziehen Sie Quartier in einem der gut ausgestatteten Hotels oder Pensionen und lassen einen aufregenden Tag mit Rundum-Service ausklingen. Oder Sie genießen die Freiheit einer Ferienwohnung, die Raum für Ihre ganz individuellen Vorlieben lässt.

Wir vermitteln Ihnen für Ihren Aufenthalt den passenden Gastgeber gerne persönlich oder Sie finden und buchen Ihre Wunsch-Unterkunft über www.hameln.de



Unterkünfte
online buchen

Hotels in Hameln

Vorwahl: 05151

| Beschreibung | Anzahl Betten | Zimmer mit Bad oder Dusche + WC | €-Preis pro Zimmer und Nacht inkl. Frühstück (von / bis) | Ausstattung und Hinweise |
|---|---------------|---------------------------------|--|---|
|  <p>Mercure Hotel Hameln ****</p> <p>Es erwartet Sie ein modernes und komfortables Stadthotel mit einladenden Zimmern in stilvollem Ambiente. Entspannung bieten Sauna, Dampfbad und Schwimmbad. Genussreich geht es in unserem Restaurant "Safran" und in unserer gemütlichen Bierstube zu.</p> <p>164er Ring 3 31785 Hameln Tel. 7 92 - 0 www.mercure.com H5397@accor.com</p> <p>Plan A Nr. 1</p> | 180 | 28 EZ 70 DZ 7 VZ | 74,- / 299,- 79,- / 319,- 99,- / 329,- |  <p>Direkt am Bürgergarten, 5 Gehminuten bis in die Altstadt. Spezielle Gruppenangebote.</p> |
|  <p>Hotel Stadt Hameln ****</p> <p>Das schlossähnliche Gebäude des Hotel Stadt Hameln liegt direkt an der Weserpromenade und der historischen Altstadt.</p> <p>Münsterwall 2 31787 Hameln Tel. 90 10 www.h-sh.de info@h-sh.de</p> <p>Plan A Nr. 2</p> | 154 | 13 EZ 65 DZ 3 SA | 76,50/176,- 93,50/198,- 107,-/198,- |  <p>Biergarten und Weserterrasse</p> |
|  <p>Hotel Jugendstil ****</p> <p>Freuen Sie sich auf einen Aufenthalt im historischen 4-Sterne-Hotel Jugendstil. In unserem ruhigen Nichtraucher-Hotel erwartet Sie Jugendstil-Charme kombiniert mit der Moderne. Bei uns werden Sie sich wohlfühlen!</p> <p>Wetterstraße 15 31785 Hameln Tel. 95 58 - 0 www.hotel-jugendstil.de info@hotel-jugendstil.de</p> <p>Plan A Nr. 9</p> | 40 | 4 EZ 17 DZ 1 SA | ab 79,- ab 99,- ab 129,- |  <p>Kostenfreie Parkplätze, Garage kostenpflichtig. Rollstuhlgerecht, Aufenthaltsraum, Wochenend-/Gruppen-Arrangements. 3 Gehmin. zur Altstadt.</p> |
|  <p>Hotel zur Börse *** Superior</p> <p>Das familiär geführte Hotel Zur Börse befindet sich im Herzen der historischen Altstadt Hamelns. Es bietet 47 helle und modern eingerichtete Zimmer mit Flat-TV, Telefon und freiem WLAN. Weiterhin stehen 2 Konferenzräume (30 /98 m²) und ein Getränkeautomat zur Verfügung.</p> <p>Osterstraße 41a 31785 Hameln Tel. 94 94 - 0 www.hotel-zur-boerse.de info@hotel-zur-boerse.de</p> <p>Plan A Nr. 6</p> | 93 | 3 EZ 40 DZ 4 SA | 67,- / 99,- 93,- / 138,- 103,- / 173,- |  <p>Direkt in der Altstadt Anfahrt zum Hotel über Kopmanshof</p> |

Verehrter Gast,
die in diesem Verzeichnis enthaltenen Angaben über die Hotels beruhen auf den von den Betrieben gelieferten Informationen. Daher bitten wir um Verständnis dafür, dass der Herausgeber weder für die Vollständigkeit noch Richtigkeit der Angaben eine Gewähr übernehmen kann. Für die Reihenfolge der Betriebe ist zunächst die Anzahl der Sterne ausschlaggebend. Das zweite Kriterium bei den Hotels ist die Anzahl der Betten. Daher bedeutet die Reihenfolge der aufgeführten Betriebe keine Rangordnung. Alle Betriebe sind Mitglieder des Stadtmarketing- und Verkehrsverein Hameln e.V. – Tourist Information -

Zimmerarten: EZ = Einzelzimmer DZ = Doppelzimmer TZ =Dreibettzimmer VZ =Vierbettzimmer SA =Suite/Apartment
In den Hotelbetrieben sind in der Regel alle Zimmer mit Bad oder Dusche und WC ausgestattet

Ausstattungsmerkmale:

| | | | | | | |
|-------------------------------|--|-------------------------------|----------------------------|--------------------------------------|---|-----------------------------|
| Parkplatz Parking | Fahrradabstellraum Cycle parking | Hallenbad Indoor pool | Hunde erlaubt Dogs allowed | Frühstücksbuffet Breakfast buffet | Fernsehen im Zimmer TV in room | Minibar Minibar |
| Garage | Fahrradverleih Rent a bike | Außenschwimmbad Open air pool | Lift | Nichtraucher-Zimmer Non-smoker-rooms | Balkon/Terrasse Balcony/Terrace | Tagungsraum Conference room |
| Garten/Liegewiese Garden/Lawn | Behindertengerecht Suitable for disabled | Sauna | Restaurant | W-LAN | Klimaanlage im Zimmer Air conditioner in room | Kinderbett Child's bed |

Hotels in Hameln

Vorwahl: 05151

| Beschreibung | Anzahl Betten | Zimmer mit Bad oder Dusche + WC | €-Preis pro Zimmer und Nacht inkl. Frühstück (von / bis) | Ausstattung und Hinweise |
|--|---------------|---------------------------------|---|---|
|  <p>Hotel zur Post ***</p> <p>Unser Hotel garni liegt im Zentrum der schönen Rattenfängerstadt, umgeben von den Sehenswürdigkeiten der historischen Altstadt.</p> <p>H. Güse-Behling Am Posthof 6 31785 Hameln Tel. 76 30 www.hotel-zur-post-hameln.de info@hotel-zur-post-hameln.de</p> <p>Plan A Nr. 5</p> | 69 | 4 EZ 28 DZ 1 TZ 1 VZ | 54,- / 69,- 79,- / 85,- 110,- 135,- |  <p>Zum Ausklang des Tages steht Ihnen unsere gemütliche Bar zur Verfügung.</p> |
|  <p>Hotel zur Krone ***</p> <p>Familiär geführtes Hotel inmitten der Fußgängerzone mit Restaurant. Alle Zimmer mit Bad/Du/WC, Kabel-TV, W-LAN, Minibar, Tiefgarage (kostenpflichtig).</p> <p>Osterstraße 30 31785 Hameln Tel. 9 07 - 0 www.hotelzurkrone.de hotelzurkrone@gmx.de</p> <p>Plan A Nr. 4</p> | 69 | 2 EZ 26 DZ 4 VZ | 76,- / 99,- 99,- / 150,- 120,- / 160,- |  |
|  <p>Historik Hotel Christinenhof ***</p> <p>Familiengeführtes Hotel inmitten der historischen Altstadt, hochwertig und klassisch modern ausgestattete Zimmer, feines reichhaltiges Frühstücksbuffet mit frischen saisonalen Produkten, Schwimmbad und Sauna, 15 Parkplätze, Fahrräder können in unserer Tiefgarage sicher abgestellt werden, W-LAN kostenfrei.</p> <p>Alte Marktstraße 18 31785 Hameln Tel. 9 50 80 www.christinenhof-hameln.de Hotel_Christinenhof@t-online.de</p> <p>Plan A Nr. 7</p> | 63 | 6 EZ 18 DZ 2 TZ 3 VZ | ab 90,- ab 125,- ab 140,- ab 170,- |  |
|  <p>Hotel "La Principessa" ***</p> <p>Neu renoviertes Fachwerkhaus im mediterranen Charme, Kinderermäßigung, Zustellbett möglich, Halbpension für Gruppen möglich.</p> <p>Kupferschmiedestraße 2 31785 Hameln Tel. 95 69 20 www.lapricipessa.de info@lapricipessa.de</p> <p>Plan A Nr.81</p> | 60 | 5 EZ 21 DZ 3 TZ 1 VZ | 72,- / 89,- 99,- / 124,- 129,- / 154,- 139,- / 165,- |  |
|  <p>Hotel "An der Altstadt" ***</p> <p>Unser Hotel "An der Altstadt" liegt direkt im Herzen von Hameln, nur wenige Schritte vom historischen Stadtkern und der Fußgängerzone entfernt. W-LAN kostenlos. Radler/Biker herzlich willkommen.</p> <p>Familie Herbermann Deisterallee 16 31785 Hameln Tel. 4 02 40 www.hotel-hameln.de info@hotel-hameln.de</p> <p>Plan A Nr.11</p> | 37 | 9 EZ 14 DZ 5 TZ 5 VZ | ab 75,- ab 89,- ab 111,- ab 123,- |  <p>Online buchbar unter www.hotel-hameln.de. Hauseigene Pauschalprogramme. 2 Zweiraum-Appartments, 2-4 Pers. ca 40 m² ab 80,- € ohne Frühstück</p> |
|  <p>Hotel Bellevue ***</p> <p>In einer 100 Jahre alten modernisierten Jugendstilvilla befindet sich das komfortable Nichtraucherhotel - Garni. Das Hotel ist ideal für Geschäftsreisende, Urlauber und Fahrradfahrer geeignet. Bis zur Altstadt sind es nur 10 Gehminuten.</p> <p>B. Clinging Klütstraße 34 31787 Hameln Tel. 9 89 10 www.hotel-bellevue-hameln.de info@hotel-bellevue-hameln.de</p> <p>Plan A Nr. 8</p> | 36 | 4 EZ 16 DZ | ab 78,- ab 98,- |  |

Hotels in Hameln

Vorwahl: 05151

| Beschreibung | Anzahl Betten | €-Preis pro Zimmer und Nacht inkl. Frühstück (von / bis) | Ausstattung und Hinweise |
|--|---------------|---|---|
|  <p>Hotel Ohrberg *** Fam. Mett Margeritenweg 1 31789 Hameln, OT Klein Berkel Tel. 6 50 55 www.hotel-ohrberg.de info@hotel-ohrberg.de</p> | 25 | 9 EZ 65,- / 90,- 8 DZ 90,- / 120,- |  Wintergarten |
|  <p>Hotel Altstadtwiege *** M. Rennen Neue Marktstraße 10 31785 Hameln Tel. 2 78 54 www.hotel-altstadtwiege.de info@hotel-altstadtwiege.de</p> | 25 | 3 EZ 55,- 9 DZ 90,- 2 TZ 120,- 1 VZ 128,- |  Parkplatz 5,- € DZ als EZ 75,- € |
|  <p>Hotel garni Birkenhof P. Lederer Hugenottenstraße 1 31785 Hameln Tel. 95 62 60 www.hotel-birkenhof-hameln.de info@hotelbirkenhof-hameln.de</p> | 36 | 4 EZ ab 59,- 14 DZ ab 89,- |  |
|  <p>City Hotel garni Angelika Ward Neue Marktstraße 9 31785 Hameln Tel. 72 61 www.city-hotel-hameln.de info@city-hotel-hameln.de</p> | 32 | 4 EZ 48,- / 59,- 9 DZ 75,- / 90,- 2 TZ 96,- / 120,- |  Ein großer Aufenthalts-/TV-Raum ist vorhanden. Eine Klöneckebefindet sich auf der Rückseite vom Haus. |
|  <p>Hotel & Café am Brunnen Pferdemarkt 5 31785 Hameln Tel. 9 19 51 74 www.hotel-am-brunnen.de info@hotel-am-brunnen.de</p> | 13 | 6 EZ 69,- 6 DZ 89,- 1 TZ 119,- 1 SA 119,- |  Alle Zimmer mit Bad/Du/WC/Föhn/Radio/Flachbildschirm und Highspeed-Internetzugang. Halbpension (Mittagstisch) möglich. Kostenfreier Service für Hotelgäste: WLAN, Parkplatz und eine Flasche Wasser. |

Hotels in der Umgebung

| Beschreibung | Anzahl Betten | €-Preis pro Zimmer und Nacht inkl. Frühstück (von / bis) | Ausstattung und Hinweise |
|--|---------------|--|--|
|  <p>Schlosshotel ***** Superior Schwöbber 9 31855 Aerzen bei Hameln OT Schwöbber Tel. 0 51 54 / 7 06 00 www.schlosshotel-muenchhausen.com info@schlosshotel-muenchhausen.com</p> | 135 | 1 EZ ab 169,- 56 DZ ab 228,- 10 SA ab 453,- |  Kostenfrei: Nutzung des 800 m² Spa, 1 Flasche Wasser auf dem Zimmer, W-LAN, Fahrradverleih kostenfreie Parkplätze |
|  <p>Hotel Restaurant *** Landluft Wibke Sielemann Buschweg 7 31855 Aerzen, OT Multhöpen Tel. 0 51 54 / 20 01 www.landluft-aerzen.de hotel-landluft@t-online.de</p> | 29 | 3 EZ 58,- 13 DZ 89,- |  |
|  <p>Hotel "Café am Stift" Stiftstraße 3 31840 Hess. Oldendorf OT Fischbeck Tel. 0 51 52 / 97 62 - 0 www.cafeamstift.de CafeamStift@t-online.de</p> | 39 | 2 EZ 50,- / 57,- 14 DZ 75,- / 80,- 2 TZ 99,- |  |
|  <p>Gasthaus Lönskrug E. Plaschke Brands Koppelweg 3 31855 Aerzen OT Grupenhagen Tel. 0 51 54 / 95 12 - 0 www.loenskrug-grupenhagen.de info@loenskrug-grupenhagen.de</p> | 20 | 10 EZ 55,- / 60,- 10 DZ 80,- / 85,- |  Zustellbett 22,50 € |



Hotel-Klassifizierung: ★★★★★ Luxus ★★★★★ First Class ★★★ Komfort ★★ Standard

Die den Betrieben zugeordneten Sterne sind das Ergebnis einer Klassifizierung nach den Kriterien des Deutschen Hotel- und Gaststättenverbandes (Dehoga). Zur genaueren Unterscheidung gibt es bei den Hotels den Zusatz „Superior“. Dieser kennzeichnet innerhalb einer Kategorie die Spitzenbetriebe. Anbieter ohne Sternebezeichnung haben an der freiwilligen Klassifizierung nicht teilgenommen. Ein Rückschluss auf ihren Ausstattungsstandard ist damit nicht verbunden. www.hotelsterne.de

Pensionen in Hameln

Vorwahl: 05151

| Beschreibung | Anzahl Betten | Zimmer mit Bad oder Dusche + WC | Zimmer mit Etagen-Dusche / WC | €-Preis pro Zimmer und Nacht inkl. Frühstück (von / bis) | Ausstattung und Hinweise |
|--|---------------|---------------------------------|-------------------------------|--|--|
|  <p>Wiesner, Christine P *** Zeisigbusch 24, 31787 Hameln Tel. 1 43 13 Mobil 01 63 / 3 30 48 59 willibald-wiesner@web.de</p> | 3 | 1 DZ als EZ als TZ | | 58,- 35,- 78,- |  Frühstücksbuffet mit regionalen und Bio-Produkten, Abgeschlossener Fahrradabstellraum, Zustellbett möglich, Kühlschrank im Zimmer, LAN-Verbindung kostenlos |
|  <p>"Am Weserradweg" bei den Hasenjägern Im Stift 15, 31789 Hameln OT Tündern Tel. 4095700 / Mobil 0160/9677624 www.amweserradweg.de Mail: amweserradweg@web.de</p> | 20 | 1 DZ | 2 EZ 5 DZ 2 TZ | 35,- / 45,- 66,- / 72,- 59,- / 66,- 78,- / 90,- |  Kinderermäßigung unter 12 J., Gästeküche, Waschmaschine, Trockner gegen Gebühr |
|  <p>Gästehaus Christina C. u. J. Pflughaupt Schwarzer Weg 70a, 31789 Hameln Tel. 1 36 43 www.gaestehaus-christina.com info@gaestehaus-christina.com</p> | 9 | 1 EZ 4 DZ | | 39,- / 49,- 59,- / 64,- |  Gehobene Ausstattung, ideal für Radfahrer, Fön, Kühlschrank, Teeküche, Nichtraucher, gemütliche Pension, ca. 2 km von der City. |
|  <p>Pension Gestüt Morgenstern Alte Heerstraße 68, 31789 Hameln, OT Rohrsen Tel. 1 68 08 www.pension-morgenstern-hameln.com info@pension-morgenstern-hameln.com</p> | 8 | 1 EZ 2 DZ 1 TZ | | 50,- / 65,- 60,- / 80,- 75,- / 100,- |  Zustellbett auf Anfrage möglich, gute Busverbindungen, Haltestelle 60m entfernt |
|  <p>Besoke "Gästehaus Wiesenquell" Werkstraße 15A, 31789 Hameln OT Klein Berkel Tel. 6 10 66 www.besoke-gaestehaus-wiesenquell.de besoke@t-online.de</p> | 8 | 4 DZ | | 45,- / 55,- |  Umfangreiches Frühstück, Aufenthaltsraum mit TV, Teeküche, Aufbettung möglich, English spoken, Randlage Süd, Altstadt 3,5 km, Haltestelle 2 Minuten |
|  <p>Gästehaus à Ragazzi Fischportstraße 25, 31785 Hameln Tel. 2 15 13 www.ragazzi-hameln.de kontakt@ragazzi-hameln.de</p> | 8 | 2 EZ 1 DZ 1 TZ | | 35,- / 43,50 60,- / 77,- 75,- / 100,50 |  Im Herzen der Altstadt, Familienbetrieb, 1 Drei-Bett-Zimmer vorhanden, English spoken und italienisch. |
|  <p>Kaukonen / Schmid Zimmer und Ferienwohnung Sertürnerstr. 9, 31785 Hameln Tel. 5 61 33 terttu@t-online.de</p> | 3 | 3 EZ | | 15,- / 30,- ohne Frühstück |  Wohnzimmer mit Balkon und Küche zur Gemeinschaftsnutzung, auf Anfrage auch als Doppelzimmer, Mindestaufenthalt 14 Tage |
|  <p>Familie Loose Königstraße 11, 31785 Hameln Tel. 1 23 18 / Mobil 0151/12126395 www.kleines-haus.com kleines-haus-hameln@t-online.de</p> | 6 | 3 DZ | | 45,- |  Gerne auch für 1 Nacht ohne Aufpreis! English spoken - have a nice journey! |

Pensionen in Hameln

Vorwahl: 05151

| Beschreibung | Anzahl Betten | Zimmer mit Bad oder Dusche + WC | Zimmer mit Etagen-Dusche / WC | €-Preis pro Zimmer und Nacht inkl. Frühstück (von / bis) | Ausstattung und Hinweise |
|--|---------------|---------------------------------|-------------------------------|--|--|
|  <p>Fam. Lange-Droit Apartment & Zimmer Wenger Straße 9, 31787 Hameln Tel. 6 13 83 / Mobil 01525/3432659 www.lange-droit.de wohnung@lange-droit.de</p> | 2 | 1 DZ | | 50,- |  Zusatzbett möglich gegen Aufpreis |
|  <p>Pension Bärbel Neelen Gröninger Straße 22, 31785 Hameln Tel. 2 67 67 PNeelen@t-online.de</p> | 6 | 4 EZ 1 DZ | | 25,- / 30,- 25,- / 30,- ohne Frühstück |  Die Pension ist im 1. Stock, ca. 200m von der Altstadt entfernt. 2004 ausgebaut, mit Single-Küchen. Jedes Zimmer hat ein eigenes Bad. |
|  <p>Torster, Hannelore Krugbrink 10, 31787 Hameln OT Holtensen Tel. 8 82 42 www.pension-torster.de torster@t-online.de</p> | 2 | 1 EZ 1 DZ | | 34,- / 40,- 25,- |  Familienbetrieb, Zustellbett, Teeküche, Kühlschrank, ohne Frühstück 16,50 € p. P., ruhige Lage. |

Pensionen in der Umgebung von Hameln

| | | | | | |
|--|----|----------------------|------|-------------------------------|---|
|  <p>Pension Strüver Hajener Straße 8, 31860 Emmerthal OT Latferde Tel. 0 51 55 / 9 70 20 www.pensionstruever.de struever-latferde@t-online.de</p> | 32 | 4 EZ 9 DZ 1 VZ | 2 DZ | 31,50 50,- 44,- 70,- |  Aufenthaltsraum, Grillmöglichkeit |
|  <p>Grohnder Fährhaus Grohnder Fähre 1, 31860 Emmerthal OT Grohnde Tel. 0 51 55 / 3 80 www.grohnder-faehrhaus-pension.de pension@grohnder-faehrhaus.de</p> | 18 | 3 EZ 6 DZ 1 TZ | | 39,- 69,- 96,- |  Ladestation für Elektroautos, Rad-Service-Station, Helm-Station für Biker, Kanuverleih vor Ort, Leih-E-Bikes |
|  <p>Müllers Hof Niependoor 2, 31860 Emmerthal OT Hajen Tel. 05157/239 / Mobil 0172/8146730 www.muellers-hof.de hof-mueller@t-online.de</p> | 15 | 4 EZ 5 DZ 3 TZ | | 43,- 63,- 85,- |  Ideal für Radler am Weserradweg, familienfreundlich, Spielplatz, Grill, Küche |
|  <p>Pension Sonnenblick H. Krause Pötzer Kirchweg 1 31840 Hess. Oldendorf OT Fischbeck Tel. 0 51 52 / 83 78</p> | 9 | 3 EZ 3 DZ | | 25,- 50,- |  Garage auf Wunsch |

Ferienwohnungen/-häuser in Hameln

Vorwahl: 05151

| Beschreibung | Anzahl Ferienwohnungen (FW) Ferienhäuser (FH) | Preis pro Wohnung und Nacht (von / bis) in € Max. Belegung/Mindestaufenthalt Größe in m² | Ausstattung und Hinweise |
|---|---|--|--|
|  <p>Sommerfeld Steinbrink 2 31787 Hameln, OT Haverbeck Tel. 0 51 58 / 9 82 00 www.ferienhaus-hamelin-sommerfeld.de simone-sommerfeld@web.de</p> | 1 FH F***** | 60,- / 90,- 4/1 120 |  <p>Tretfahrzeuge für Kinder und Fahrräder kostenlos</p> |
|  <p>Altstadtperle Christian Janus Alte Marktstraße 17, 31785 Hameln Tel. 92 40 92 www.Altstadtperle-Janus-Hamelin.de ch_janus@web.de</p> | 1 FW F**** 1 FW F**** | 60,- 2/3 56 50,- 2/3 40 |  <p>Großer Balkon. Kurzaufenthaltszuschlag bis 5 Tage: 30,- €</p> |
|  <p>Fewo Inselstraße 3 Inselstraße 3 31787 Hameln Tel. 0 51 51 / 92 67 05 www.inselstrasse3.de info@inselstrasse3.de</p> | 1 FW F**** | 50,- / 150,- 4/1 85 |  <p>Modern ausgestattet, große Küche und Bad, Internet inkl., Panoramarundgang im Web</p> |
|  <p>Reitanlage Scheele-Hof Axel und Sabine Faßhauer Von-Reden-Weg 5a, 31789 Hameln Tel. 5 22 00 / Mobil 0175/8719094 Fasshauer-Hamelin@t-online.de</p> | 1 FW F**** | 40,- / 50,- 4/2 52 |  <p>Hunde und Pferd nach Absprache, 1 Schlafrum, 1 Wohn-Schlafrum, 1 Gästebett (sep. Raum)</p> |
|  <p>Altstadt-Domizil Rainer de Boer Emmernstraße 9, Alte Marktstr. 48, 31785 Hameln, Tel. 2 91 40 www.altstadt-domizil-hamelin.de boer1@freenet.de</p> | 1 FW F**** 1 FW F**** 2 FW F**** 1 FW F**** 1 FW F**** | 35,- / 80,- 3/2 45 45,- / 100,- 4/2 55 55,- / 125,- 5/2 85 35,- / 90,- 4/2 50 35,- / 80,- 3/2 50 |  <p>Balkon/Loggia. Frühstück im benachbarten Café je nach Wohnung.</p> |
|  <p>Adamczik Mühlenstraße 5 31785 Hameln Tel. 4 11 42 www.fewo-rattenfaengerhalle.de info@fewo-rattenfaengerhalle.de</p> | 1 FW F**** 1 FW F**** 1 FW F**** 1 FH F***** | ab 35,- 1/3 20 ab 49,- 2/3 40 ab 59,- 2/3 50 79,- 2/3 60 |  <p>Minibar, eigener Parkplatz am Haus, Hund nur auf Anfrage.</p> |
|  <p>J. Berber Am Borberg 15, 31787 Hameln Tel. 95 96 30 www.ferienwohnung-hamelin-jasmin.de jz.berber@t-online.de</p> | 1 FW F**** | 50,- / 80,- 3/2 40 |  |
|  <p>K. Brenker / K. Stille Karlstraße 14, 31785 Hameln Tel. 5 98 19 / Mobil 0176/96915896 www.fewo-brenker-stille.de info@fewo-brenker-stille.de</p> | 1 FW F**** | 40,- / 70,- 5/2 80 |  |

Ferienwohnungen/-häuser in Hameln

Vorwahl: 05151

| Beschreibung | Anzahl Ferienwohnungen (FW) Ferienhäuser (FH) | Preis pro Wohnung und Nacht (von / bis) in € Max. Belegung/Mindestaufenthalt Größe in m² | Ausstattung und Hinweise |
|---|--|--|---|
|  <p>Dr. Franke, Manfred Kreuzstraße 16, 31785 Hameln Tel. 2 73 04 www.weser1a.de info@franke1a.de</p> | 1 FW F**** | 45,- / 59,- 4/2 75 |  |
|  <p>"Hotel Stadt Hameln" Ferienwohnung Münsterwall 2, 31787 Hameln Tel. 90 10 www.hotel-stadthamelin.de info@h-sh.de</p> | 1 FW F**** | 75,- / 230,- 6/3 50 |  <p>Küchenzeile mit Essecke, Parkplatz gegen Aufpreis, Hunde auf Anfrage</p> |
|  <p>Hansel, M. und E. Leipziger Straße 30 31789 Hameln, OT Afferde Tel. 5 46 66 hansel-hamelin@t-online.de</p> | 1 FW F**** | 45,- / 90,- 4/1 83 |  |
|  <p>Hund, Birgit Wettorstraße 11, 31785 Hameln Tel. 94 21 21 www.hund-hamelin.de info@hund-hamelin.de</p> | 1 FW F**** | 40,- 2/2 45 |  <p>Tiefgaragenstellplatz</p> |
|  <p>Familie Lange-Droit Apartment & Zimmer Wenger Straße 9, 31787 Hameln Tel. 6 13 83 / Mobil 01525/3432659 www.lange-droit.de wohnung@lange-droit.de</p> | 1 FW F**** | 50,- / 75,- 2/1 55 |  <p>Zustellbett möglich gegen Aufpreis</p> |
|  <p>Naß, Erika Hauptstraße 22 31787 Hameln, OT Wehrbergen Tel. 2 19 85 erikanass@gmx.de</p> | 1 FW F**** | 30,- / 50,- 4/1 60 |  |

Die bei den Privatzimmern und Ferienwohnungen/Ferienhäusern aufgeführten **Sterne** sind das Ergebnis einer Klassifizierung durch den Deutschen Tourismusverband (DTV). Anbieter ohne Sternebezeichnung haben an dieser freiwilligen Klassifizierung nicht teilgenommen. Ein Rückschluss auf ihren Standard ist damit nicht verbunden. Nähere Infos unter www.deutschertourismusverband.de

| | |
|--|--|
| <p>DTV-Klassifizierung für Privatzimmer:</p> <p>P ★ Einfache und zweckmäßige Ausstattung mit einfachem Komfort</p> <p>P ★★ Unterkunft mit mittlerem Komfort</p> <p>P ★★★ Einfache und zweckmäßige Unterkunft</p> <p>P ★★★★ Unterkunft mit mittlerem Komfort</p> | <p>P ★★★ Unterkunft mit gutem Komfort</p> <p>P ★★★★★ Unterkunft mit gehobenem Komfort</p> <p>P ★★★★★★ Unterkunft mit erstklassigem Komfort</p> |
| <p>DTV-Klassifizierung für Ferienwohnungen und Ferienhäuser:</p> <p>F ★ Einfache und zweckmäßige Unterkunft</p> <p>F ★★ Unterkunft mit mittlerem Komfort</p> | <p>F ★★★ Unterkunft mit gutem Komfort</p> <p>F ★★★★★ Unterkunft mit gehobenem Komfort</p> <p>F ★★★★★★ Unterkunft mit erstklassigem Komfort</p> |


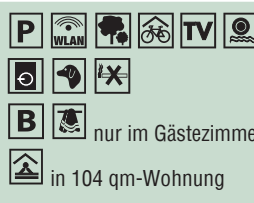

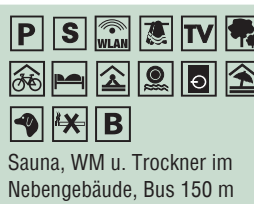


Verehrter Gast,
die in diesem Verzeichnis enthaltenen Angaben über die Unterkünfte beruhen auf den von den Betrieben gelieferten Informationen. Daher bitten wir um Verständnis dafür, dass der Herausgeber weder für die Vollständigkeit noch Richtigkeit der Angaben eine Gewähr übernehmen kann. Für die Reihenfolge der Betriebe ist zunächst die Anzahl der Sterne ausschlaggebend. Das zweite Kriterium bei den Hotels und Pensionen ist die Anzahl der Betten, bei den Ferienwohnungen der Familienname (alphabetisch). Daher bedeutet die Reihenfolge der aufgeführten Betriebe keine Rangordnung. Alle Betriebe sind Mitglieder des Stadtmarketing- und Verkehrsverein Hameln e.V. – Tourist Information -

Ferienwohnungen/-häuser in Hameln

Vorwahl: 05151

| Beschreibung | Anzahl Ferienwohnungen (FW) Ferienhäuser (FH) | Preis pro Wohnung und Nacht (von / bis) in € | Max. Belegung/Mindestaufenthalt Größe in m² | Ausstattung und Hinweise |
|--|--|--|--|---|
|  Gästehaus Christina C. u. J. Pflughaupt Schwarzer Weg 70a, 31789 Hameln Tel. 1 36 43 www.gaestehaus-christina.com info@gaestehaus-christina.com Plan B Nr. 88 | 3 FW | 49,-/ 55,- 2/3 | 30 |  Hund auf Anfrage |
|  Scheper Hummenstraße 2, 31785 Hameln Tel. 95 80 17 Hermann-Scheper@t-online.de Plan A Nr. 74 | 1 FW | 40,-/ 45,- 2/3 | 35 |  Küchenzeile, Duschbad, Parkplatz (ohne Aufpreis) am Haus |
|  Trostorff, Ursula Lachsgrund 4, 31787 Hameln Tel. 67 83 10 www.hameln.de Suchwort: Trostorff h-trostorff@t-online.de Plan A Nr. 50 | 1 FW | 45,-/ 50,- 2/3 | 60 |  Stromanschluss für E-Bikes, Aufladen kostenlos |
|  Winkler, Manfred Nordstraße 27 31789 Hameln, OT Tündern Tel. 2 11 12 Fax 95 80 80 www.hameln.de Suchwort: Winkler Plan B Nr. 49 | 1 FW | 39,- 2/3 | 56 |  Wäschetrockner, Internetanschluss vorhanden. |

Ferienwohnungen/-häuser in der Umgebung

| | | | | |
|--|--------------------------------|------------------------------------|-----------|---|
|  Sturm Ohsener Straße 21 31860 Emmerthal, OT Grohnde Tel. 0 51 55 / 70 76 www.1a-fewo-sturm.de verkauf@trendsturm.de Plan B Nr. 37 | 1 FW F★★★★ 1 FW F★★★★ | 50,- / 80,- 6/2 30,- / 55,- 2/2 | 104 50 |  nur im Gästezimmer in 104 qm-Wohnung |
|  Rauchkate Weibek Familie Keck Rittergutstraße 46 31840 Hess. Oldendorf, OT Weibek Tel. 0 51 52 / 8 09 52 99 www.rauchkate-weibek.de info@rauchkate-weibek.de Plan B Nr. 69 | 1 FH F★★★★ | 85,-/200,- 6/2 | 146 |  Sauna, WM u. Trockner im Nebengebäude, Bus 150 m |
|  Christian und Kerstin Schlie Grehberg 31, 31855 Aerzen Tel. 0 51 54 / 37 35 Mobil 0171/5730757 www.schlie-aerzen.homepage.t-online.de schlie-aerzen@t-online.de Plan B Nr. 55 hameln.de | 1 FW F★★★★ | 60,-/ 90,- 5/3 | 75 |  Strandkorb, Grill, Springbrunnen, dig. SAT-LCD-TV, W-LAN kostenlos, kinderfreundlich |

Ferienwohnungen/-häuser in der Umgebung

| Beschreibung | Anzahl Ferienwohnungen (FW) Ferienhäuser (FH) | Preis pro Wohnung und Nacht (von / bis) in € | Max. Belegung/Mindestaufenthalt Größe in m² | Ausstattung und Hinweise |
|---|--|--|--|---|
|  Müllers Hof Niependoor 2, 31860 Emmerthal OT Hajen Tel. 05157/239 / Mobil 0172/8146730 www.muellers-hof.de hof-mueller@t-online.de Plan B Nr. 92 hameln.de | 1 FW F★★★★ 1 FW F★★★★ 1 FW F★★★★ | 55,-/ 95,- 8/1 49,-/ 89,- 5/1 39,-/ 79,- 4/1 | 100 70 50 |  Spielplatz, Grill und Blockhaus im Duft- und Naschgarten. |
|  Wellhausen, Friedrich und Heidi Hainholz 3, 31855 Aerzen OT Dehrenberg Tel. 0 51 54 / 34 45 hof-wellhausen@freenet.de Plan B Nr. 63 | 2 FW F★★★★ | 42,-/ 77,- 4/2 | 70 |  Familienfreundlich, viel Platz im Garten mit Grill und Spielgeräten |
|  Koch, Jean-Paul und Irmtraud Im Wiesengrund 36 31840 Hess. Oldendorf / Warendahl Tel. 0 51 58 / 13 88 www.warendahl-ferienwohnung.de koch@warendahl-ferienwohnung.de Plan B Nr. 47 | 1 FW F★★★★ | 35,-/ 45,- 4/2 | 80 |  2 Schlafräume, Küche, Wohn-Esszimmer, Badezimmer, Rauchen auf dem Balkon |
|  Quakernack, Familie R. u. A. Über den Höfen 1 31840 Hess. Oldendorf, OT Bensen Tel. 0 51 52 / 82 48 www.fam.quakernack.de fam.quakernack@t-online.de Plan B Nr. 61 | 1 FH F★★★★ | 30,-/ 60,- 4/2 | 50 |  Spielplatz und Grillplatz im Garten, Parkplätze kostenfrei, Kinderpreis 6,- bis 8,- € |
|  Beckmann, Monika Am Sportplatz 6 31863 Coppenbrügge, OT Bisperode Tel. 0 51 59 / 2 27 www.infobuchtip.de abd.Beckmann@t-online.de Plan B Nr. 65 | 1 FW | 40,- 5/2 | 85 |  11 km bis Hameln, ruhige Ortsrandlage, komplette Küche, separater Eingang, Monteur willkommen. |
|  Kortum, F. + I. Ferienappartements Am Finkenberg 8, 31840 Hess. Oldendorf, OT Friedrichshagen Tel. 0 51 58 / 21 49 www.ferienwohnung-kortum.de franzkortumferienwohnungen@t-online.de Plan B Nr. 54 | 1 FW 1 FW 1 FW | 36,-/ 48,- 5/3 34,-/ 40,- 4/3 20,- 2/3 | 80 80 30 |  Die 80m²-Wohnungen sind von NOVASOL mit 3 Sternen klassifiziert |

Ausstattungsmerkmale:

| | | | | | | |
|-------------------|----------------------------------|---------------------------------|-------------------------------|-----------------------------------|--|--|
| W-LAN | Fahrradverleih Rent a bike | Balkon/Terrasse Balcony/Terrace | Sauna | Handtücher inkl. Towels inclusive | Bettwäsche inkl. Bedding inclusive | Fernsehen im Zimmer TV in room |
| Parkplatz Parking | Fahrradabstellraum Cycle parking | Loggia | Hallenbad Indoor pool | Geschirrspüler Dishwasher | Waschmaschine Washer | Nichtraucher-Zimmer Non-smoker-rooms |
| Garage | Garten/Liegewiese Garden/Lawn | Hunde erlaubt Dogs allowed | Außenschwimmbad Open air pool | Kinderbett Child's bed | Behindertengerecht Suitable for disabled | Frühstück auf Wunsch Breakfast if required |

Hinweise:
 Die angegebenen Preise gelten pro Wohnung und Nacht und resultieren aus der Anzahl belegender Personen sowie der Aufenthaltsdauer. Auf jeden Fall zu zahlende Nebenkosten und die Endreinigung sind im Preis enthalten. Angaben mit „/ „ sind „von / bis“ – Preise.

Ferienwohnungen/-häuser in der Umgebung

| | Beschreibung | Anzahl Ferienwohnungen (FW) Ferienhäuser (FH) | Preis pro Wohnung und Nacht (von / bis) in € | Max. Belegung/Mindestaufenthalt Größe in m² | Ausstattung und Hinweise |
|--|---|--|--|--|--|
|  Plan B Nr. 75 | Meyer, Karin Ferienhaus im Weserbergland Torstraße 24, 31860 Emmerthal OT Börry Tel. 0 51 57 / 6 22 www.ferienhaus-meyer-weserbergland.com ferienhausmeyeremmerthal@freenet.de | 1 FH | 80,-/170,- 10/1 | 140 |  4 Schlafräume, 1 Wohn-/Schlafraum, Küche, Esszimmer, 2 Bäder, zusätzlicher Kachelofen |
|  Plan B Nr. 75 | Meyer, Karin Torstraße 22 31860 Emmerthal, OT Börry Tel. 0 51 57 / 6 22 www.ferienhaus-weserbergland-radweg.de ann29.01@freenet.de | 1 FH | 80,-/160,- 8/1 | 140 |  5 Schlafräume, Wohnzimmer, Küche, 2 Bäder, alle Schlafräume mit Schreibtisch |
|  Plan B Nr. 76 | "Ländliches Refugium" R. Schulte Bennstraße 37 31840 Hess. Oldendorf, OT Bensen Tel. 0 51 52 / 87 81 www.gastgeber.net/90851.htm fwschulte@freenet.de | 1 FW 1 FW | 35,-/ 79,- 4/1 30,-/ 60,- 2/1 | 60 35 |  12 km bis Hameln, Waldnähe, ruhige Einzellage im Grünen, Garagen und Waschmaschine nach Absprache |
|  Plan B Nr. 82 | Appartements Uhe Windfeder 7 31840 Hess. Oldendorf, OT Bensen Tel. 0 51 52 / 96 28 22 www.fewo.uhe.name fewo@uhe.name | 3 FW | 34,- / 67,- 4/1 | 65-95 |  Hunde bitte nur nach vorheriger Absprache |



Tourist Information / Infocenter



Zimmervermittlung | Stadtführungen | Rattenfänger-Begrüßungen | Kurz- und Erlebnisreisen | Ausstellungen | Verleih von e-Bikes | kostenlose Filmvorführung „Sagenhaftes Hameln - Märchenhaftes Weserbergland“

April bis Oktober:

Mo - Fr 9.00 - 18.00 | Sa 9.30 - 15.00 | So 9.30 - 13.00

Nov. bis März:

Mo - Fr 9.00 - 17.00 | Sa 9.30 - 13.00 und während des W`marktes Mo - Fr bis 18.00 + So 9.30 - 13.00 Uhr

Hameln Marketing und Tourismus GmbH | Deisterallee 1
31785 Hameln | Tel. 0 51 51 / 95 78 - 23 | www.hameln.de
touristinfo@hameln.de

Ihre Reiseberaterinnen



Sie planen für Ihre Gruppe, Ihre Firma, Ihren Verein oder Ihre Familie einen Tages- oder Mehrtagesausflug nach Hameln? Dann steht Ihnen in der Tourist-Information das **Gruppenreise-Team** von Nicole Titz mit Sachverstand und kreativen Ideen hilfreich zur Seite.

Sprechen Sie uns an! Gerne gehen wir auf Ihre individuellen Wünsche ein.

Telefon 0 51 51 / 95 78 - 19 und - 20
pauschalreisen@hameln-tourismus.de

Parkplätze / Busparkplätze



Ein modernes Parkleitsystem weist den PKW-Fahrern den Weg zu freien Kapazitäten in den innenstadtnahen Parkhäusern - kurze Wege garantiert.

Wohnmobile finden an der Ruthenstraße einen zentrumsnahen Stellplatz.

Busparkplätze - kostenfrei und altstadtnah:

- am Dampferanleger / Stockhof (8 Plätze)
- Nebenfahrbahn Deisterallee (neben Tourist-Info, 6 Plätze)
- am 164er Ring (5 Plätze)

Siehe auch Stadtplan auf Seite 46

Anreise mit der Bahn



Hameln liegt an den **S-Bahn-Linien 5 und 51**; vom Flughafen Hannover über Hannover Hbf. nach Hameln und weiter nach Paderborn. Die Fahrtzeit zwischen Hannover Hbf. und Hameln beträgt zwischen 38 und 45 Minuten. Von Westen und Osten bringt Sie die Nordwestbahn in die Rattenfängerstadt.

Besonders günstig, bei 5 Personen für 7,80 € pro Person, reisen Sie mit dem Niedersachsen-Ticket an; auch aus Bremen und Hamburg.

www.niedersachsenticket.de

Kostenloser Zusatznutzen:

Das Ticket gilt ab dem 1.1.2018 auch für Busfahrten im Nahverkehr Hameln-Pyrmont.

Souvenir-Shop im Infocenter



Unser **Shop** bietet eine Vielzahl von exklusiven Souvenirs und Präsenten als Erinnerung an Ihre Hameln-Reise oder als Geschenk für Ihre Geschäftspartner bzw. die Liebsten daheim. Neben Verkaufschlagern wie der Brottratte, dem Rattenkiller, Plüschratten und -mäusen finden Sie auch viele regionale Produkte auf über 150 qm.

Schauen Sie doch mal rein und stöbern Sie durch! Bestimmt werden auch Sie fündig!

Alle Artikel sind natürlich auch online über www.hameln.de erhältlich.

Servicequalität



Die Steigerung des Qualitätsbewusstseins und die Absicherung und Weiterentwicklung der Dienstleistungsqualität zum Wohle des Gastes sind Ziele der Hameln Marketing und Tourismus GmbH (HMT). Zu diesem Zweck hat die HMT Qualitäts-Coaches in ihren eigenen Reihen ausgebildet und sich nach den Kriterien von „ServiceQualität Deutschland“ mit Erfolg überprüfen lassen.

Das innerbetriebliche Qualitätsmanagement steht für unser systematisches Engagement für die Verbesserung von Service und Qualität zum Wohle des Gastes.



Anreise: Fernbus



Mit dem **FlixBus** gibt es fast jeden Tag Direktverbindungen zwischen Hameln und Hamburg. Weitere Ziele erreicht man über Umsteigeverbindungen.

Die grünen Busse halten am Bahnhofplatz.

Tickets gibt es im Internet und beim Hamelner First Reisebüro am Markt.

Ankunft und Abfahrt der Fernbusse:

Bahnhofplatz, 31785 Hameln, Bussteig C
Von dort bringen Sie die Nahverkehrs-Busse der VHP an ihr Ziel in Hameln oder Umgebung.

Die Tourist-Information und die Altstadt erreichen Sie zu Fuß in 12 Minuten.

Tagungen / Veranstaltungen



Das moderne **Weserbergland-Zentrum**, direkt neben einem Hotel und dem Theater gelegen, bietet Platz für 700 Personen. Auf der anderen Seite der wunderschönen Altstadt, an der Weser gelegen, bietet sich die **Rattenfänger-Halle** für Großveranstaltungen bis zu 2.700 Personen an. Durch die Innenstadtlage beider Häuser sind ca. 800 Hotelbetten (2-4 Sterne) zu Fuß zu erreichen.

Service: Veranstaltungsorganisation | Rahmenprogramm | Pressearbeit | Zimmervermittlung ...

Büro: Hameln Marketing und Tourismus GmbH
31785 Hameln | Deisterallee 1 | Tel. 0 51 51 / 95 78-16
hallenmanagement@hameln-tourismus.de
www.hameln.de



Für Sie war noch nicht das Richtige dabei? Rufen Sie uns an oder besuchen Sie unsere Tourist Information. Dort hilft Ihnen unser Serviceteam auch bei der Gestaltung Ihrer persönlichen Auszeit vom Alltag gerne weiter und hat immer einen Geheimtipp für Sie.

Gestaltung, Satz, Redaktion: Hameln Marketing und Tourismus GmbH | Tourist Information | 31785 Hameln | Deisterallee 1
Telefon 0 51 51 / 95 78 23 | www.hameln.de | touristinfo@hameln.de | Druck: Sedai Druck | Stand: Nov. 2017 | Auflage: 16.000