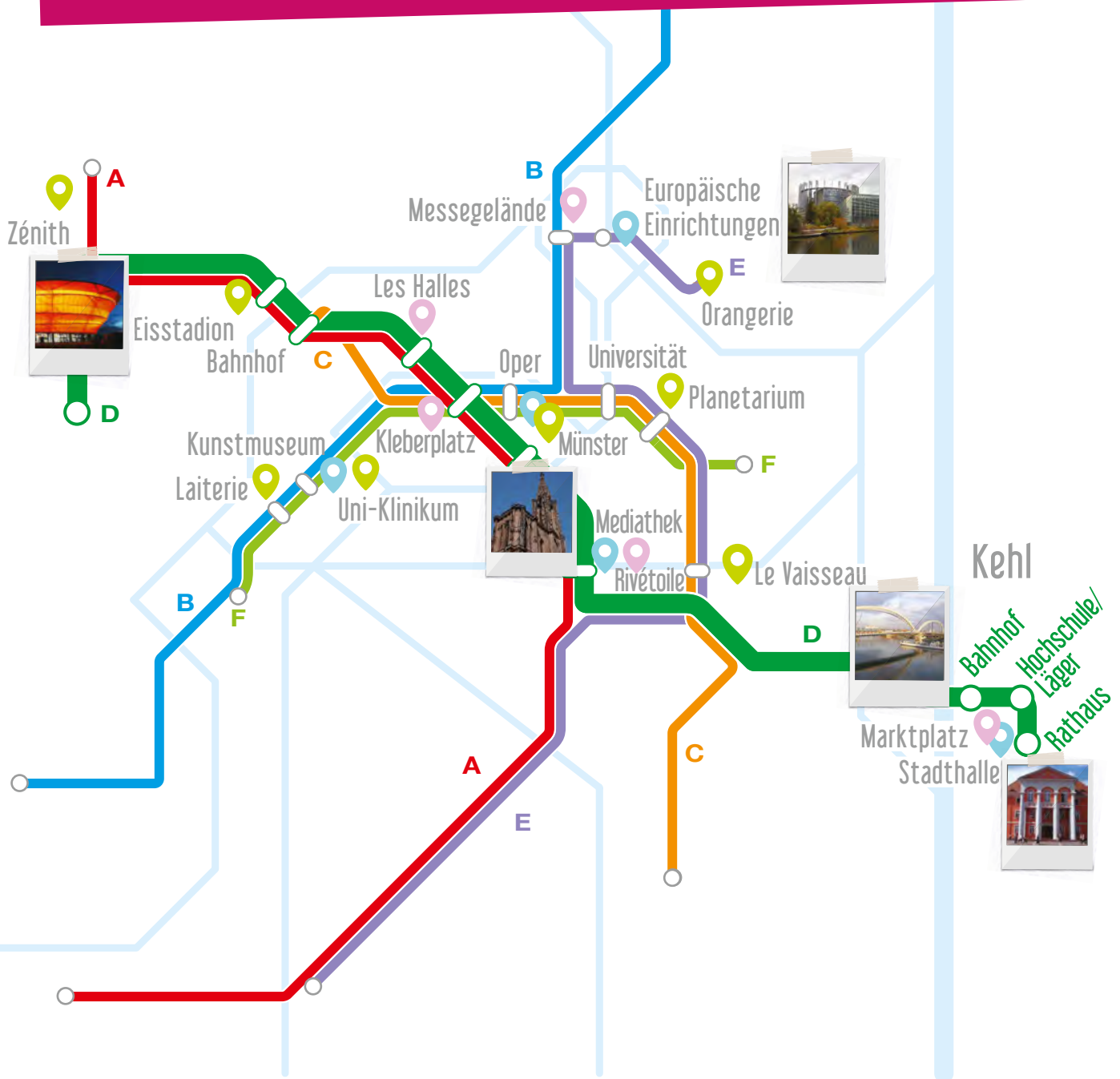




**Zu Gast in**  
Se loger à  
At home in  
**Kehl | 2020**



# Tramlinie D Kehl-Strasbourg



carreblanc.fr © Fotos: Strasbourg, Zénith, Thinstock, iStock



# Inhalt



<b>Tourist-Information · Office de Tourisme · Tourist Information</b> .....	<b>2</b>
<b>Tourist-Information / Parlamentswochen · Semaines de sessions parlementaires · Parliamentsweeks</b> .....	<b>3</b>

<b>Hotels · Hôtels · Hotels</b> .....	<b>4</b>
Kernstadt und Sundheim .....	4-12
Ortsteil Kork .....	13-16
Ortsteil Neumühl .....	17

<b>Ferienwohnungen · Appartements de vacances · Holiday homes</b> .....	<b>18</b>
Kernstadt und Sundheim .....	18-22
NEU 2020 .....	23
Ortsteil Bodersweier .....	24
Ortsteil Goldscheuer .....	25-26
Ortsteil Kittersburg .....	27
Ortsteil Kork .....	28-29
Ortsteil Leutesheim .....	30-31
Ortsteil Marlen .....	32-33
Ortsteil Neumühl .....	33
Ortsteil Odelshofen .....	34

<b>Privatzimmer · Chambres privées · Private rooms</b> .....	<b>35</b>
Ortsteil Auenheim .....	35
Ortsteil Neumühl .....	36

<b>Wohnmobilstellplatz · Aire de stationnement pour camping-cars · Parking area for mobile homes</b> .....	<b>37</b>
--	-----------

<b>Jugendherberge · Auberge de jeunesse · Youth hostel</b> .....	<b>37</b>
--	-----------

<b>Klassifizierung · Classement · Classification</b> .....	<b>38</b>
<b>Zeichenerklärung · Légende · Legend</b> .....	<b>40</b>
<b>Lageplan / Impressum · Plan / Mentions obligatoires · Map / Publisher's imprint</b> .....	<b>41</b>

## Tourist-Information



### Herzlich willkommen,

gerne beraten wir Sie bei der Planung Ihres Aufenthaltes in Kehl. Ob Informationen über Ausflugsziele in Kehl und Umgebung oder die Buchung einer für Sie passenden Unterkunft – wir stehen Ihnen jederzeit bei allen Fragen zur Seite.

Für einen Ausflug in unsere Nachbarstadt Straßburg, die unkompliziert mit öffentlichen Verkehrsmitteln zu erreichen ist, bieten wir individuelle Tipps und Informationen: Europäisches Flair, der Garten der Zwei Ufer, erlebnisreiche Stadtführungen, die Shoppingmetropole Straßburg, die Badische und Elsässische Weinstraße, Radtouren in der Rheinebene, die Passerelle des Deux Rives, Sinnes- und Gaumenfreuden, „savoir-vivre“, ... Haben wir Sie neugierig gemacht?

Wir freuen uns auf Ihren Besuch!



### Bienvenue,

C'est avec plaisir que nous vous conseillons afin de préparer votre séjour à Kehl. Que ce soit pour des informations sur les attractions à Kehl et dans la région ou pour réserver l'hébergement qui vous convient – nous restons toujours à votre entière disposition pour répondre à toutes vos questions.

Nous avons toujours un conseil et de l'information individuelle pour faire un voyage à Strasbourg, notre ville voisine, facilement accessible en transports en commun : Flair européen, le Jardin des Deux Rives, visites guidées passionnantes de la ville, la shopping métropole Strasbourg, les routes de vins Badois et d'Alsace, faire du vélo dans la vallée du Rhin, la Passerelle des Deux Rives, plaisirs sensoriels et culinaires, savoir-vivre, ... Si nous avons excité votre curiosité venez nous rendre visite à l'Office de Tourisme.

### Welcome,

we will be happy to help you plan your stay in Kehl. If you are looking for information about excursions within the region or if you would like us to book suitable accommodation, we are there for you to meet your requests.

For an excursion to our neighbouring city of Strasbourg, easily accessible by public transport, we offer individual tips and information: European flair, the Garden of the Two Riverbanks, eventful city tours, the shopping metropolis Strasbourg as well as the Baden and Alsatian wine routes, not to forget bike tours in the Rhine plain, the Passerelle des Deux Rives, sensual pleasures and regional delicacies, "Savoir-Vivre" ... Have we made you curious?

We are looking forward to your visit!

## Tourist-Information · Parlamentswochen

### Tourist-Information:

Rheinstraße 77 · 77694 Kehl · Tel. +49 7851 88-1555 · Fax +49 7851 88-1557  
E-Mail: [tourist-information@marketing.kehl.de](mailto:tourist-information@marketing.kehl.de) · [www.marketing.kehl.de](http://www.marketing.kehl.de)

### Winteröffnungszeiten (1. Oktober–31. März): Sommeröffnungszeiten (1. April–30. September):

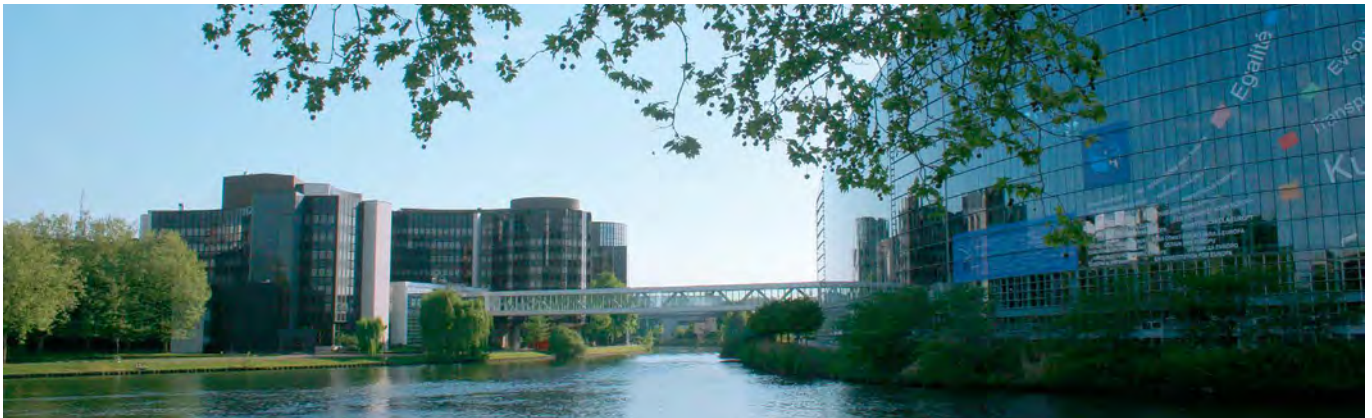
Mo.–Fr. 9–13 Uhr und 13.30–17 Uhr · Sa. 10–13 Uhr  
Mo.–Fr. 9–13 Uhr und 13.30–18 Uhr · Sa. 10–13 Uhr

### Horaires d'ouverture d'hiver (1er octobre–31 mars): Horaires d'ouverture d'été (1er avril–30 septembre):

Du lundi au vendredi 9h–13h et 13h30–17h · Le samedi 10h–13h  
Du lundi au vendredi 9h–13h et 13h30–18h · Le samedi 10h–13h

### Opening hours (wintertime, October 1st–March 31st): Opening hours (summertime, April 1st–September 30th):

Mon–Fri 9 am–1 pm and 1.30 pm–5 pm · Sat 10 am–1 pm  
Mon–Fri 9 am–1 pm and 1.30 pm–6 pm · Sat 10 am–1 pm



### Parlamentswochen 2020

Da es während der Sitzungswochen des Europäischen Parlaments in Straßburg (blau unterlegt) zu Engpässen in der Übernachtungskapazität kommen kann, bitten wir Sie, dies bei der Planung zu beachten.

### Semaines de sessions parlementaires 2020

Veillez tenir compte du fait que les semaines de sessions du Parlement européen à Strasbourg (en bleu) peuvent entraîner une réduction des capacités d'hébergement.

### Parliamentsweeks 2020

During the sessions of the European Parliament in Strasbourg (marked in blue) there could be a shortage of available rooms in Kehl. Please keep this in mind.

Januar · Janvier · January							Februar · Février · February							März · Mars · March							April · Avril · April							Mai · Mai · May							Juni · Juin · June						
Mo		6	13	20	27		Mo		3	10	17	24		Mo		2	9	16	23	30	Mo		6	13	20	27		Mo		4	11	18	25		Mo		1	8	15	22	29
Di		7	14	21	28		Di		4	11	18	25		Di		3	10	17	24	31	Di		7	14	21	28		Di		5	12	19	26		Di		2	9	16	23	30
Mi		1	8	15	22	29	Mi		5	12	19	26		Mi		4	11	18	25		Mi		1	8	15	22	29	Mi		6	13	20	27		Mi		3	10	17	24	
Do		2	9	16	23	30	Do		6	13	20	27		Do		5	12	19	26		Do		2	9	16	23	30	Do		7	14	21	28		Do		4	11	18	25	
Fr		3	10	17	24	31	Fr		7	14	21	28		Fr		6	13	20	27		Fr		3	10	17	24		Fr		1	8	15	22	29	Fr		5	12	19	26	
Sa		4	11	18	25		Sa		1	8	15	22	29	Sa		7	14	21	28		Sa		4	11	18	25		Sa		2	9	16	23	30	Sa		6	13	20	27	
So		5	12	19	26		So		2	9	16	23		So		1	8	15	22	29	So		5	12	19	26		So		3	10	17	24	31	So		7	14	21	28	

Juli · Juillet · July							August · Août · August							September · Septembre · September							Oktober · Octobre · October							November · Novembre · November							Dezember · Décembre · December						
Mo		6	13	20	27		Mo		3	10	17	24	31	Mo		7	14	21	28		Mo		5	12	19	26		Mo		2	9	16	23	30	Mo		7	14	21	28	
Di		7	14	21	28		Di		4	11	18	25		Di		1	8	15	22	29	Di		6	13	20	27		Di		3	10	17	24		Di		1	8	15	22	29
Mi		1	8	15	22	29	Mi		5	12	19	26		Mi		2	9	16	23	30	Mi		7	14	21	28		Mi		4	11	18	25		Mi		2	9	16	23	30
Do		2	9	16	23	30	Do		6	13	20	27		Do		3	10	17	24		Do		1	8	15	22	29	Do		5	12	19	26		Do		3	10	17	24	31
Fr		3	10	17	24	31	Fr		7	14	21	28		Fr		4	11	18	25		Fr		2	9	16	23	30	Fr		6	13	20	27		Fr		4	11	18	25	
Sa		4	11	18	25		Sa		1	8	15	22	29	Sa		5	12	19	26		Sa		3	10	17	24	31	Sa		7	14	21	28		Sa		5	12	19	26	
So		5	12	19	26		So		2	9	16	23	30	So		6	13	20	27		So		4	11	18	25		So		1	8	15	22	29	So		6	13	20	27	

## Hotels

## Kernstadt



### ★★★ S ates Hotel

Herr Peschke  
Straßburger Str. 18  
Tel. +49 7851 8856-50  
Fax 8856-51  
www.ates-hotel.de  
info@ates-hotel.de



**Nr. im Lageplan** 1

**Betten gesamt** 136

#### Zimmerpreis mit Frühstück

**EZ** ab 74 €

**DZ** ab 84 €

**3er-Zimmer** ab 104 €

Unser 3-Sterne Superior Hotel mit 69 Zimmern befindet sich in zentraler Lage in Kehl, in unmittelbarer Nähe zum Rhein, zu Kehls Fußgängerzone und der Europa-Brücke, die direkt nach Straßburg führt. Die Straßburger Innenstadt erreichen Sie bequem mit Bus und Tram in ca. 15 Minuten. Ein idealer Ausgangspunkt für einen Besuch in Straßburg, dem Elsass und dem Schwarzwald.

Notre Superior Hôtel 3 étoiles, avec 69 chambres, se situe au centre de Kehl, près du Rhin, de la zone piétonne de Kehl et du Pont de l'Europe qui mène directement vers Strasbourg. Le centre-ville de Strasbourg est accessible par bus et tram en 15 minutes. Un point de départ idéal pour une visite de Strasbourg, de l'Alsace et de la Forêt Noire.

Our 3-stars superior hotel with 69 rooms enjoys a central location in Kehl, close to the Rhine River, the pedestrian area and the Europe Bridge that connects Kehl with Strasbourg. Strasbourg's city centre can be reached by bus or tram in just 15 minutes. An ideal base for visits to Strasbourg, Alsace and the Black Forest.



## Hotels

## Kernstadt



★★★

### Europa-Hotel

Peter Hertl  
 Straßburger Str. 9  
 Tel. +49 7851 994788-0  
 Fax 994788-99  
 www.europa-hotel-kehl.de  
 info@europa-hotel-kehl.de



**Nr. im Lageplan** 2

**Betten gesamt** 101

#### Zimmerpreis mit Frühstück

**EZ** ab 65 €

**DZ** ab 84 €

**3er-Zimmer** ab 104 €

**4er-Zimmer** ab 124 €

Das Europa-Hotel mit seinen 61 Zimmern liegt in zentraler Lage am Ortseingang von Kehl. Es bietet kostenlosen W-Lan-Zugang, Frühstücksbuffet, priv. Parkplätze 5,- €/Tag und eine 24 Stunden besetzte Rezeption. Das Hotel liegt ca. 10 Gehminuten vom Bahnhof entfernt, eine Tramstation befindet sich gegenüber dem Hotel. Unser Europa Grill und das Café Passerelle sind täglich geöffnet.

L'Europa-Hotel comporte 61 chambres et se situe en position centrale à l'entrée de Kehl. Il offre un accès WIFI gratuit, petit-déjeuner, des parkings privés à 5 euros/jour et une réception ouverte 24 heures. L'hôtel est situé à 10 minutes de la gare, un arrêt de tram se trouve en face de l'hôtel. Notre restauration rapide Europa Grill et le Café Passerelle sont ouverts tous les jours.

The Europa Hotel contains 61 rooms and enjoys a central location at the entrance to Kehl. It offers complimentary Wi-Fi, breakfast, private car parking 5 euros/day and a 24-hour reception. The hotel is situated around a ten-minute walk from the railway station, the tramway station is in front of the hotel. The Europa Grill and the Café Passerelle are open every day.



## Hotels

## Kernstadt



★★★

### First Apart'Hotel

Fabrikstr. 1  
Tel. +49 7851 7903-0  
Fax 7903-444  
www.firstaparthotel.de  
reception@firstaparthotel.de

**Nr. im Lageplan** 3

**Betten gesamt** 60

#### Zimmerpreis mit Frühstück

**EZ** ab 64,80 €

**DZ** ab 79,60 €

**3er-Zimmer** ab 139,40 €

**4er-Zimmer** ab 182,20 €

Café, mod. + großzügig. 1- o. 2-Zi. (Renov. 2012/13), Kitchenette, 1./2.Etage zentr. gesteuerte Be- u. Entlüftg, teilw. Klimaanlage./Deckenventil., kostenl. TG sol. vorrätig, Schrittgeschw. Str. u. zentrumsnah/Tram!

Café, moderne + spacieux, 1 ou 2 pièces (rénovées 2012/13), kitchenette, 1er/2ème étage, ventilation centrale, « clime »/ventilateur au plafond partiel, parking souterrain gratuit limité, rue à vitesse « au pas », proche du centre-ville/tram !

Café, modern + spacious. 1 or 2 rooms (renov. 2012/13), kitchenette, 1st/2nd floor, centrally controlled ventilation, partly air-conditioned/ceiling fans, free underground parking limited, walking-speed street, close to center/tram!

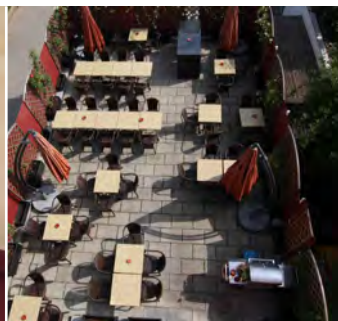
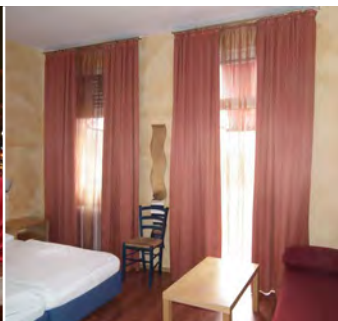


## Der blaue Weg



## Kehl entdecken.

[www.marketing.kehl.de](http://www.marketing.kehl.de)



### Am Rosengarten

Jahnstr. 8  
Tel. +49 7851 9586-15  
Fax 9586-16  
www.rosengarten-kehl.eu  
hotel@rosengarten-kehl.eu



**Nr. im Lageplan** 4

**Betten gesamt** 28

#### Zimmerpreis mit Frühstück

**EZ** ab 45 €

**DZ** ab 70 €

**3er-Zimmer** ab 99 €

Das Hotel Am Rosengarten ist schön und zentral in Kehl am Stadtpark, dem Rosengarten, gelegen. Sympathisches Stadthotel mit allen Annehmlichkeiten.

L'Hôtel Rosengarten est situé au centre de Kehl, près du parc municipal le Rosengarten. Un hôtel sympathique avec toutes les commodités.

The Hotel Am Rosengarten enjoys a prime, central location in Kehl beside the town park and the rose garden. Delightful town hotel with all amenities and comforts.





## Hotels

## Kernstadt



### Baldners Gasthof Schwanen

Dr. Frieder Baldner  
Hauptstr. 20  
Tel. +49 7851 2735  
Fax 480123  
www.schwanen-kehl.de  
info@schwanen-kehl.de



<b>Nr. im Lageplan</b>	5
<b>Betten gesamt</b>	15
<b>Zimmerpreis mit Frühstück</b>	
<b>EZ</b>	ab 63 €
<b>DZ</b>	ab 106 €
<b>2er-Zimmer</b>	ab 96 €
<b>3er-Zimmer</b>	ab 137 €

Traditionsreich seit 200 Jahren (1820–2020). Verkehrsberuhigt gelegen, kurze Wege zur Innenstadt/Tram nach Straßburg oder zum Bahnhof. Traditionelle, saisonale Speisen klassisch oder neu durchdacht, im Sommer auf unserer Gartenterrasse.

Riche en traditions depuis 200 ans (1820–2020). L'hôtel se situe dans un environnement calme et unique : proche du centre-ville, du tram vers Strasbourg et de la gare. Nous proposons des plats traditionnels. En été notre terrasse est ouverte.

Traditional ambience since 200 years (1820–2020). Prime location in a reduced-traffic area just a stone's throw from the town centre, the tram to Strasbourg and the railway station. We offer traditional, seasonal cuisine, both classical and contemporary, served on our flowering garden terrace in summer.



# Fischtreppe Besucherzentrum Rheinau - Gamsheim

Audioguides  
Aquarium  
Spiele  
Berührungsbecken

Für alle Besucher, besonders aber für die Kinder, ein tolles Erlebnis

www.passage309.eu - +33 (0)3 88 96 44 08 - info@passage309.eu

RHEINÜBERGANG Gamsheim/Rheinau

Längengrad: 48,68° / Breitengrad: 7,92°

## Hotels

## Kernstadt



### Hofreit Am Bierkeller

Bierkellerstr. 16  
Tel. +49 7851 2273  
Fax 7951844  
www.hotelhofreit.com  
info@hotelhofreit.com

<b>Nr. im Lageplan</b>	6
<b>Betten gesamt</b>	40
<b>Zimmerpreis mit Frühstück</b>	
<b>EZ</b>	ab 45 €
<b>DZ</b>	ab 69 €
<b>3er-Zimmer</b>	ab 74 €
<b>4er-Zimmer</b>	ab 99 €

Ruhige, zentrale Lage. 19 individuell eingerichtete Zimmer, Familienzimmer. Zu Fuß zur Innenstadt, Bus/Tram nach Straßburg, Rheinpromenade, Stadthalle und Bäder. Ideal für Aktivitäten im Elsass und Schwarzwald, mit Beratung. Auch für Rad- und Motorradfahrer. Gruppenangebote a. A.

Situé dans un endroit central et calme, 19 chambres individuelles et de famille. À pied jusqu'au centre-ville, un bus/tram vers Strasbourg, le Rhin, des piscines et centre culturel. Idéal pour des activités à Strasbourg ou en Forêt Noire. Offre pour des groupes sur demande.

Quiet, central location. 19 individually appointed guest-rooms and family rooms. Within easy walking distance of the town centre, buses/tram to Strasbourg, Rhine promenade, town hall and swimming pools. Ideal for excursions to Alsace and the Black Forest. For cyclists and motorcyclists. Group offers available on request.



## Restaurant-Cafe am Yachthafen



Genießen Sie bei uns eine unvergessliche Atmosphäre, direkt am Rheinunfer. Wir erwarten Sie mit köstlichen A-la-Carte Gerichten und einem frischen, abwechslungsreichen Mittagsmenü - stets mit Leidenschaft und Fantasie kreiert.

Hafenstr. 8, 77694 Kehl  
Tel. 07851/485967 [www.restaurant-cafe-am-yachthafen.de](http://www.restaurant-cafe-am-yachthafen.de)

## Hotels

## Kernstadt



### Hotel-Restaurant Pizzeria Schwert

Cristina Richter  
Hauptstr. 51  
Tel. +49 7851 77580  
Fax 480989  
www.hotel-schwert.com  
info@hotel-schwert.com



<b>Nr. im Lageplan</b>	7
<b>Betten gesamt</b>	37
<b>Zimmerpreis mit Frühstück</b>	
<b>EZ</b>	ab 59 €
<b>DZ</b>	ab 85 €
<b>3er-Zimmer</b>	ab 99 €
<b>5er-Zimmer</b>	ab 130 €

Die zentrale Lage unseres Hotels ermöglicht es Ihnen, die Sehenswürdigkeiten Kehls zu Fuß zu erkunden. Von Mai–Oktober hat unsere hauseigene Terrasse für Sie geöffnet. Montag bis Samstag von 11.30–14.30 und 18.00–21.30 Uhr geöffnet. Sonntag Ruhetag. Wir verfügen über helle, ruhige und gemütlich eingerichtete Zimmer mit Blick auf die Fußgängerzone.

La position centrale de notre hôtel vous permettra de découvrir toutes les curiosités de la ville à pied. Notre terrasse est ouverte de mai à octobre – lundi à samedi de 11h30 à 14h30 et de 18h à 21h30. Nous disposons de chambres calmes et conviviales avec vue sur la zone piétonne de Kehl.

Our hotel boasts a central location that enables you to explore the sights of Kehl on foot. Enjoying dining on our terrace between the months of May and October. Opening hours: Monday to Saturday 11.30 am–2.30 pm and 6 pm–9.30 pm. Closed Sundays. Our hotel offers quiet, light, comfortably appointed rooms with views of the pedestrian area.



## Hotels

## Ortsteil: Sundheim



★★★★  
Hotel Calamus

### Sundheim

Boschstraße 6  
Tel. +49 7851 6430 100  
www.hotel-calamus.de  
reservierung-hotel@calamus-areal.de



Nr. im Lageplan 8

Betten gesamt 198

### Zimmerpreis mit Frühstück

EZ ab 107,50 €

DZ ab 120 €

3er-Zimmer ab 140 €

Das 4-Sterne-Hotel Calamus bietet 99 modern und stilvoll eingerichtete Zimmer und Suiten in 5 verschiedenen Kategorien. Alle Zimmer sind allergikerfreundlich, doppelt schallgedämmt und optimal klimatisiert durch innovative Klimadecken: Strahlungswärme bzw. -kälte. Der Blick aus den Zimmern erlaubt eine wunderschöne Aussicht auf die Vogesen oder den Schwarzwald.

L'Hotel Calamus à 4 étoiles propose 99 chambres et suites modernes et élégantes dans 5 catégories différentes. Toutes les chambres sont hypoallergéniques, doublement insonorisées et climatisées de manière optimale grâce à des plafonds climatiques innovants : chaleur ou froid rayonnant. La vue depuis les chambres permet une belle vue sur les Vosges ou la Forêt Noire.

The 4 star Hotel Calamus offers 99 modern and stylish rooms and suites in 5 different categories. All rooms are hypoallergenic, double soundproofed and optimally air-conditioned by innovative climate ceilings: radiant heat or cold. The view from the rooms allows a beautiful view of the Vosges or the Black Forest.



# HOTEL CALAMUS

## Hotels

## Ortsteil: Sundheim

# GuestHouse 329

GUESTHOUSE 329

### Sundheim

Eric Gisselbrecht  
Hauptstr. 329  
Tel. +49 7851 9949830  
Fax 483092  
www.guesthouse329.de  
kontakt@guesthouse329.de



Nr. im Lageplan 9

Betten gesamt 24

Zimmerpreis ohne Frühstück

EZ ab 54 €

DZ ab 74 €

3er-Zimmer ab 95 €

Einzigartiges familiengeführtes Hotelkonzept. Wir bieten weitaus mehr als nur den typischen Hotelaufenthalt von ein paar Tagen: Wohnen auf Zeit ist möglich. Flexibilität und Zuverlässigkeit zeichnen uns aus.

Hôtel à concept unique et familial. Notre offre contient bien plus qu'un simple séjour à l'hôtel. Nous proposons une location à durée déterminée. Notre hôtel se distingue par sa fiabilité et flexibilité.

Unique family-run hotel with an innovative concept. We offer much more than a 'normal' hotel break. Here you can stay for longer periods of time. Flexibility and reliability are our key words.



Kehl am Rhein  
verankert im Hanauerland.

## Gemütlich bummeln und einkaufen.



## Hotels

### Ortsteil: Sundheim



#### Landgasthaus Sternen

##### Sundheim

Familie Schanz  
Hauptstr. 334  
Tel. +49 7851 77342  
www.landgasthaussternen.de  
info@landgasthaussternen.de



**Nr. im Lageplan** 10

**Betten gesamt** 12

#### Zimmerpreis mit Frühstück

**EZ** ab 50 €  
**DZ** ab 90 €

Genießen Sie frische badische Küche in gemütlicher Atmosphäre in unserem Gastraum für bis zu 80 Gäste. Im Sommer begrüßen wir Sie auch gerne in unserer Gartenwirtschaft, die noch einmal 50 Gästen Platz bietet.

Faites-vous plaisir avec la cuisine traditionnelle badoise dans notre auberge avec 80 places. En été nous vous accueillons dans notre brasserie en pleine air avec 50 places.

Enjoy freshly prepared local cuisine amidst a warm, convivial ambience in our dining room with space for up to 80 guests. During the summer months you can enjoy al fresco dining in our garden that offers an additional 50 seats.



# HanauerLandMarkt

26. und 27. September 2020



www.hanauerlandmarkt.de  
Kehl am Rhein



# Kork



## HanauerLandMarkt.

26. und 27. September 2020

[www.hanauerlandmarkt.de](http://www.hanauerlandmarkt.de)



## Das Handwerksmuseum in Kork



In einem ehemaligen Brauereigebäude ist durch ehrenamtliche Initiative und mit Unterstützung der Stadt zwischen 1993 und 2003 eines der größten Museen im Ortenaukreis entstanden: Auf vier Stockwerken sind alte, ausgestorbene oder veränderte Handwerksberufe und eine historische Spielzeugabteilung zu sehen; Besucher erfahren zudem mehr über die regionale Ortsgeschichte.

### Öffnungszeiten:

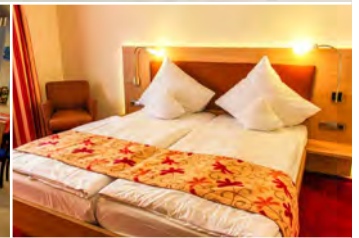
Jeden Sonntag zwischen 14 und 17 Uhr  
oder nach Vereinbarung  
(im August geschlossen)

### Telefon:

+49 7851 956640

## Hotels

## Ortsteil: Kork



### ★★★ Hotel Landgasthof Schwanen

#### Kork

Klaus Lubberger  
Landstr. 3  
Tel. +49 7851 796-0  
Fax 796-222  
www.schwanen-kork.de  
info@schwanen-kork.de



Nr. im Lageplan 11

Betten gesamt 70

Zimmerpreis mit Frühstück

EZ ab 61 €

DZ ab 94 €

3er-Zimmer ab 110 €

Unser seit vier Generationen familiengeführtes Hotel erwartet Sie mit 41 modernen Gästezimmern inmitten des historischen Ortsteils Kork. Vom Korker Bahnhof gelangen Sie auch ohne Auto mit der S-Bahn gemächlich in den Schwarzwald oder in nur 10 Minuten direkt nach Straßburg. In unserem Restaurant servieren wir Ihnen Spezialitäten aus frischen, regionalen Produkten.

Notre hôtel mené par notre famille depuis 4 générations vous accueille avec 41 chambres modernes dans le quartier historique de Kork. De la gare de Kork vous parvenez facilement à la Forêt Noire ou à Strasbourg en seulement 10 minutes. Dans notre restaurant vous trouvez des spécialités faites avec des produits frais et régionaux.

Our family-run hotel, now in the hands of the fourth generation, welcomes you with 41 modern guestrooms and a prime location in the heart of Kehl's historical district of Kork. Even without a car, you can travel in comfort using the S-Bahn train to the Black Forest or, in just 10 minutes, to the city of Strasbourg. Our restaurant serves tasty specialities prepared using fresh, local products.





## Hotels

## Ortsteil: Kork



★★★  
**Hotel Ochsen**

### Kork

Zirkelstr. 33  
Tel. +49 7851 9188-0  
Fax 9188-44  
www.ochsen-kork.de  
info@ochsen-kork.de



**Nr. im Lageplan** 12

**Betten gesamt** 100

### Zimmerpreis mit Frühstück

**EZ** ab 49 €

**DZ** ab 75 €

**3er-Zimmer** ab 95 €

Unsere Hotelzimmer sind gut ausgestattet und verfügen über einen zeitgemäßen Komfort: Dusche/ WC, Fön, Selbstwahltelefon, Sat-TV und Wireless-LAN. Fühlen Sie sich wohl. Zum Frühstück laden wir Sie ein, sich nach Herzenslust und Appetit am Buffet zu bedienen.

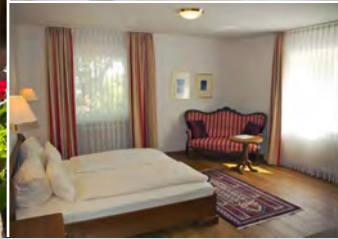
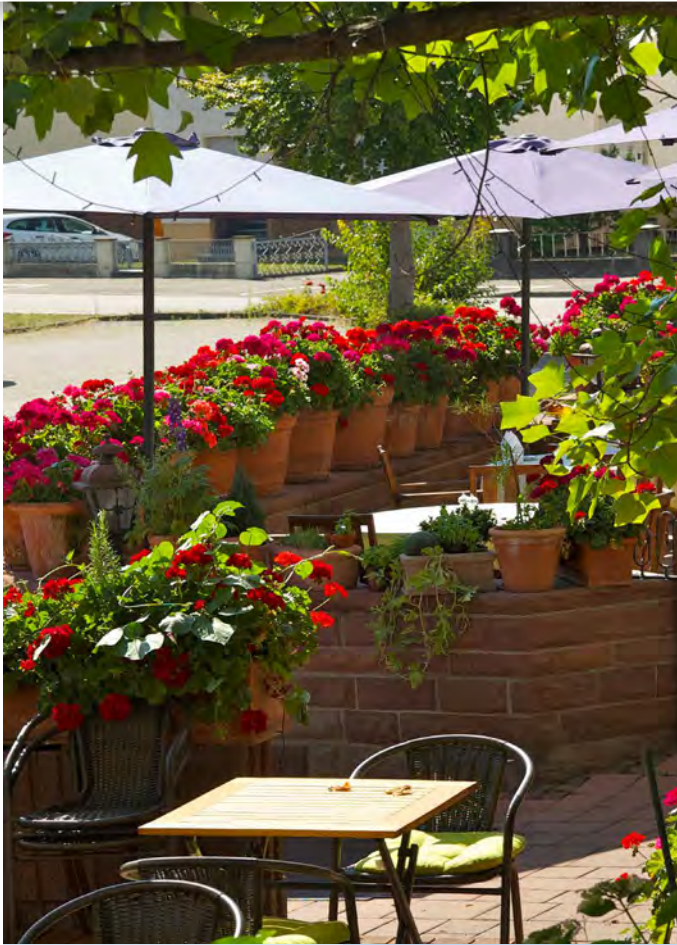
Nos chambres d'hôtel sont bien équipées, modernes et conviviales. Dans les chambres sont compris : douche/ WC, sèche-cheveux, téléphone, télévision et un accès WIFI. Sentez-vous à l'aise. Pour le petit déjeuner vous attend un buffet copieux.

Our hotel rooms are well appointed with all modern-day comforts and amenities: Shower/WC, hairdryer, direct-dial telephone, satellite TV and Wi-Fi. Enjoy a home-away-from-home feel. Our breakfast buffet offers a wide choice to suit all tastes.



## Hotels

## Ortsteil: Kork



### Hotel Restaurant Hirsch

#### Kork

Ute Needell  
Gerhard Arbogast  
Marc Needell  
Gerbereistr. 20  
Tel. +49 7851 99160  
Fax 73059  
www.hirsch-kork.de  
gastlichkeit@hirsch-kork.de



<b>Nr. im Lageplan</b>	13
<b>Betten gesamt</b>	120
<b>Zimmerpreis mit Frühstück</b>	
<b>EZ</b>	ab 69 €
<b>DZ</b>	ab 89 €
<b>3er-Zimmer</b>	ab 110 €
<b>4er-Zimmer</b>	ab 130 €
<b>5er-Zimmer</b>	ab 150 €

Ruhig und dennoch zentral liegt der Hirsch am Rande des schönen Fachwerkdorfes Kork – nur einen Katzensprung vom Bahnhof entfernt. Der perfekte Ausgangspunkt, um in wenigen Minuten Straßburg, Kehl oder den Schwarzwald zu erreichen. Das Haus besticht durch große, gemütliche und ruhige Zimmer, ein reichhaltiges Frühstück am Morgen sowie ein ausgezeichnetes Restaurant.

L'hôtel Hirsch se situe au bord du village de Kork, un endroit calme et pourtant central et à deux pas de la gare. L'endroit de départ parfait pour visiter Strasbourg, Kehl ou la Forêt Noire. Notre hôtel convainc par ses grandes chambres conviviales et calmes, un petit-déjeuner copieux le matin et un excellent restaurant.

Hotel Hirsch enjoys a quiet yet central location at the edge of the traditional half-timbered village of Kork, just a stone's throw from the railway station. It offers a perfect holiday base just a short distance from Strasbourg, Kehl and the Black Forest. Our hotel boasts spacious, comfortable, quiet rooms and offers an extensive buffet breakfast in the morning as well as an excellent restaurant.



## Hotels

Ortsteil: Neumühl



# Neumühl



### Gasthof Pflug

#### Neumühl

Elsässer Str. 15  
Tel. +49 7851 2154  
Fax 959945  
www.pflug-neumuehl.de  
info@pflug-neumuehl.de



Nr. im Lageplan 14

Betten gesamt 14

#### Zimmerpreis mit Frühstück

EZ ab 30 €  
DZ ab 64 €

Unser Haus ist ein beliebter Treffpunkt mit romantischem Biergarten und gemütlichem Restaurant. Neue Ideen, typische Hausspezialitäten aus Küche und Metzgerei sind unsere Stärke.

Notre hôtel est un point de rencontre très populaire avec une brasserie en pleine air romantique et un restaurant convivial.

With its idyllic beer garden and cosy, convivial restaurant, our inn is a popular meeting point for locals and visitors. We pride ourselves on our innovative ideas, traditional regional cuisine and specialities of the house.



### Landgasthof Sonne

#### Neumühl

Herbert Butz  
Elsässer Str. 68  
Tel. +49 7851 2422  
Fax 885702  
www.landgasthof-sonne-neumuehl.de  
info@landgasthof-sonne-neumuehl.de



Nr. im Lageplan 15

Betten gesamt 10

#### Zimmerpreis mit Frühstück

EZ ab 25 €  
DZ ab 50 €  
3er-Zimmer ab 73 €

Seit 1768 Familienbetrieb. Gästezimmer, Sonnenterrasse, gutbürgerliche Küche mit regionalen und saisonalen Gerichten. Freitag ist Ruhetag.

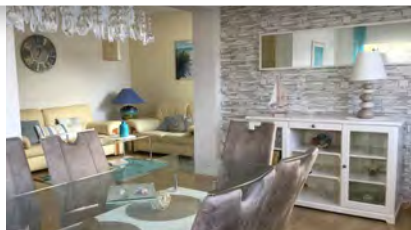
Entreprise familiale depuis 1768. Chambre d'hôtes, terrasse ensoleillée, cuisine familiale avec des plats régionaux et de saison. Restauration fermé le vendredi.

Since 1768 family business. Guest room, sun terrace, home-style cuisine with regional and seasonal dishes. Restaurant closed on Friday.



## Ferienwohnungen

## Kernstadt



### Apart Mélodie

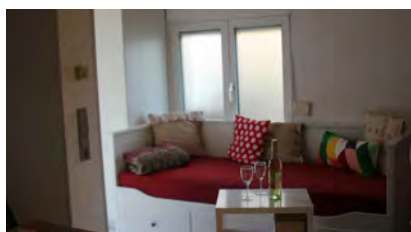
Familie Neu  
Am Alten Sportplatz 1  
Tel. +49 7851 8867105  
www.apart-neu-kehl.de  
neumafan611@gmail.com

<b>Nr. im Lageplan</b>	16
<b>Personen</b>	2-4
<b>Quadratmeter gesamt</b>	85
<b>Schlafzimmer</b>	2
<b>Preis (2 Pers.)</b>	ab 80 €/Nacht
<b>Jede weitere Pers.</b>	ab 10 €/Nacht
<b>Mindestaufenthalt</b>	3 Nächte
Sonderkonditionen für Langzeitaufh.	

Großzügige, helle Whg., ruh. Lage, zentral, Nähe Tram kompl. renoviert, gr. Wohnzi., TV, DVD, voll ausgest. Küche, 2 Schlafzi. (2 x Einzel-, 1 x Doppelbett,) Bad mit Du/WC. Parkplatz. Garten, Grill. Keine Haustiere.

Grd appart cosy et lumineux, quartier calme, central, proche tram, état neuf. Grd salon, TV, DVD, hifi, cuis. équipée, 1 ch. av lit 180, 1 ch. av 2 lits 90, SDB av douche/WC. Jardin, barbecue. Parking. Pas d'animaux.

Generously-sized apartm, quiet area, central, close to tram. new. Spacious living room, TV, DVD player, stereo, fully equ. kitchen, 2 bedrooms (1x double bed, 1x twin beds), bathroom w. shower/WC. Garden, barbecue. Parking. No pets.



### Apartment im Kronenhof

Margarete Berres  
Kronenhofallee 26  
Tel. +49 7851 483358  
Mobil +49 151 52909806  
www.rhein-bett.de  
kess.berres@gmx.de

<b>Nr. im Lageplan</b>	17
<b>Personen</b>	1-3
<b>Quadratmeter gesamt</b>	25
<b>Schlafzimmer</b>	0
<b>Preis (2 Pers.)</b>	ab 50 €/Nacht
<b>Jede weitere Pers.</b>	ab 15 €/Nacht
<b>Mindestaufenthalt</b>	2 Nächte
Sonderkonditionen für Langzeitaufh.	

1-Zimmer-NR-Apartment (1 Doppel- und 1 Einzelbett) in separat gelegenem Nebengebäude mitten im Garten. Komplett ausgestattete Küche, Badezimmer, barrierefreie Dusche/WC. Grillmöglichkeit und Sitzplätze im Garten.

Studio non-fumeur (un lit double et un lit simple) dans un bâtiment annexe dans le jardin. Cuisine entièrement équipée, salle de bain accessible aux personnes à mobilité réduite, douche/WC. Barbecue et sièges dans le jardin.

1-room non-smoking apartment (1 double bed and 1 single bed) in a separate annex in the middle of the garden. Fully equipped kitchen, bathroom, wheelchair-accessible shower/WC. Seating area in the garden, barbecue.



### Apartment/Ferienwohnung Markmann

Rita Markmann  
Am Rheinköpfe 13  
Tel. +49 7851 482203  
Mobil +49 152 29544108  
www.ferienwohnungkehl.de  
r.markmann67@gmx.de

<b>Nr. im Lageplan</b>	18
<b>Personen</b>	2
<b>Quadratmeter gesamt</b>	34
<b>Schlafzimmer</b>	1
<b>Preis (2 Pers.)</b>	ab 55 €/Nacht
<b>Mindestaufenthalt</b>	3 Nächte
Sonderkonditionen für Langzeitaufh.	

Die Wohnung mit Freisitz liegt im Naherholungsgebiet mit Freibad, 200 m vom Rhein sowie 1,5 km vom Zentrum entfernt und ist vollständig für Ihren Aufenthalt eingerichtet. W-Lan und 2 Fahrräder im Preis inklusive.

Appartement situé dans une région de repos avec piscine extérieure, 200 m jusqu'au Rhin et à 1,5 km du centre-ville. Accès WIFI et 2 vélos compris dans le prix.

Located in the local recreation area with outdoor swimming pool, 200 m from the Rhine River and 1½ km from the town centre, the apartment, with an outdoor seating area, is appointed with everything you need for your stay. Price includes Wi-Fi and rental of 2 bikes.



## Ferienwohnungen

## Kernstadt



### Appartement Farbenzauber

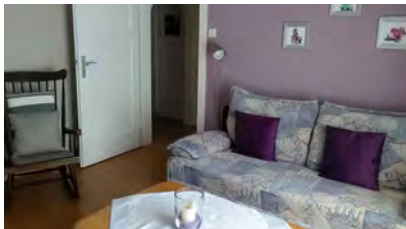
Hirtenstr. 18  
Tel. +49 711 3700292  
Mobil +49 176 70736378  
Mobil +49 176 76785646  
www.appartement-lechner-kehl.de  
info@appartement-lechner-kehl.de

<b>Nr. im Lageplan</b>	19
<b>Personen</b>	1-6
<b>Quadratmeter gesamt</b>	140
<b>Schlafzimmer</b>	3
<b>Preis (2 Pers.)</b>	ab 90 €/Nacht
<b>Jede weitere Pers.</b>	ab 15 €/Nacht
<b>Mindestaufenthalt</b>	3 Nächte
Sonderkonditionen für Langzeitaufh.	

Nichtraucher-Appartement mit Balkon, Haustiere nach Absprache, 3 Schlafzimmer – 2 x Zimmer mit Doppel-Betten, 1 x Zimmer mit zwei Einzelbetten, 2 Bäder – 1 x mit Dusche/WC und Badewanne, 1 x Bad mit Dusche/WC.

Appartement non-fumeur avec balcon, animaux après accord. 3 chambres, 2 chambres avec un lit double, une chambre avec 2 lits simples, 2 salles de bain, une avec douche/WC et baignoire, une avec douche/WC.

Non-smoking apartment with a balcony. Pets accepted on request. 3 bedrooms, 2 with double beds, 1 with twin beds, 2 bathrooms – 1 with a WC, shower and bath, 1 with WC and shower.



### Appartement Lisa

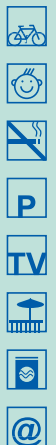
Renate Alix  
Ritterstr. 18  
Tel. +49 7851 73305  
Mobil +49 152 24366286  
https://fwappartementlisakehl.blogspot.com  
alix.daniel.renate@gmail.com

<b>Nr. im Lageplan</b>	20
<b>Personen</b>	1-3
<b>Quadratmeter gesamt</b>	45
<b>Schlafzimmer</b>	1
<b>Preis (2 Pers.)</b>	ab 40 €/Nacht
<b>Jede weitere Pers.</b>	15 €/Nacht
<b>Mindestaufenthalt</b>	3 Nächte
Sonderkonditionen für Langzeitaufh.	

Liebevoll eingerichtete 2-Zi-Ferienwohnung, sehr ruhige Lage. In unmittelbarer Nähe: Bäcker, Metzger, Bushaltestelle. Zentrum, Tram: 1 km, Bahnhof: 2 km. Gemütlicher Sitzplatz im Garten.

Appartement avec beaucoup de charme. 2 pièces, endroit très calme. À proximité : boulangerie, charcuterie, arrêt de bus. Centre, tram : 1 km, gare: 2 km. Coin de repos sympathique dans le jardin.

Lovingly appointed 2-room holiday apartment in a very quiet location. Close to a baker, butcher and bus stop. Town centre, tram: 1 km; railway station: 2 km. Pleasant seating area in the garden.



[www.birkenhof-kehl.de](http://www.birkenhof-kehl.de)



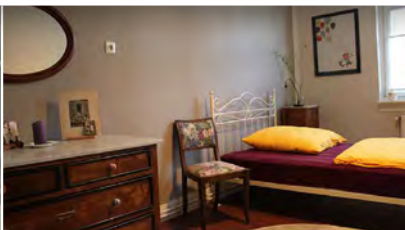
**Die Golfanlage. Das Ausflugsziel. Bistro & Biergarten. In Kehl-Neumühl.**

## Ferienwohnungen



### Ferienwohnung Eisenbeiss

Familie Eisenbeiss  
Färberstr. 3  
Tel. +49 7851 898552  
Fax 3248  
www.ferienwohnung-eisenbeiss.de  
sahneis@gmx.net



<b>Nr. im Lageplan</b>	21
<b>Personen</b>	1-5
<b>Quadratmeter gesamt</b>	95
<b>Schlafzimmer</b>	3
<b>Preis (2 Pers.)</b>	ab 70 €/Nacht
<b>Jede weitere Pers.</b>	ab 10 €/Nacht
<b>Mindestaufenthalt</b>	2 Nächte

## Kernstadt

NR-Ferienwohnung im Stadtzentrum, 3 Schlafzimmer (Doppelbett/Einzelbetten), Wohn-Esszimmer, große moderne Einbauküche mit Geschirrspüler, Mikrowelle, Bad mit Badewanne + Dusche, großer Hof mit Sitzgelegenheit.

Appartement au centre-ville, 3 chambres (lit double et lits simples), salon, grande cuisine moderne avec lave-vaisselle, microonde, salle de bain avec baignoire et douche, grande cour avec possibilité de s'asseoir.

Non-smoking holiday apartment in the town centre. 3 bedrooms (double bed/single beds), living-dining room, spacious modern fitted kitchen with dishwasher and microwave, bathroom with bath and shower, large outdoor courtyard with seating area.



### Ferienwohnung Kehl am Rhein

Petra MannBhardt  
Großherzog-Friedrich-Str. 27  
Tel. +49 7851 795684  
Mobil +49 152 05936319  
www.ferienwohnung-mannshardt.de  
info@ferienwohnung-mannshardt.de



<b>Nr. im Lageplan</b>	22
<b>Personen</b>	2-4
<b>Quadratmeter gesamt</b>	55
<b>Schlafzimmer</b>	1
<b>Preis (2 Pers.)</b>	ab 65 €/Nacht
<b>Jede weitere Pers.</b>	ab 15 €/Nacht
<b>Mindestaufenthalt</b>	2 Nächte

Sonderkonditionen für Langzeitaufh.

Helle NR-Ferienwohnung in bevorzugter, ruhiger Lage, nahe dem Rhein und dem Zentrum, Wohn-Esszimmer mit Einbauküche, Schlafzimmer mit Doppelbett, Du/WC und Terrasse. Haustiere nicht erlaubt.

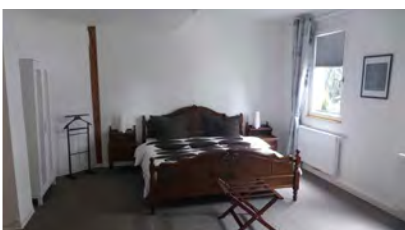
Appartement non-fumeur lumineux dans un endroit calme proche du Rhin et du centre, salon et cuisine, chambre avec lit double, douche/WC et terrasse. Animaux non autorisés.

Light, non-smoking holiday apartment in a prime, quiet location close to the Rhine River and the town centre. Living-dining room with fitted kitchen, bedroom with a double bed, shower/WC and terrace. Pets are not accepted.



### Haus am City Center

Ruth Droll  
Kinzigstr. 26  
Tel. +49 7851 2825  
Fax +49 7851 482674  
Mobil +49 160 5405375  
ruthdroll@aol.com



<b>Nr. im Lageplan</b>	23
<b>Personen</b>	2-4
<b>Quadratmeter gesamt</b>	85
<b>Schlafzimmer</b>	2
<b>Preis (2 Pers.)</b>	ab 65 €/Nacht
<b>Jede weitere Pers.</b>	ab 15 €/Nacht
<b>Mindestaufenthalt</b>	2 Nächte

Sonderkonditionen für Langzeitaufh.

Ruhige, helle Nichtraucher-Ferienwohnung im Stadtzentrum, 2 große Schlaf-Wohnbereiche, Einbauküche, Garten mit Sitzgelegenheit. Keine Haustiere.

Appartement non-fumeur, calme, lumineux, situé en centre-ville, 2 grands salons/chambres, cuisine équipée, jardin avec sièges. Animaux interdits.

Quiet, bright, non-smoking apartment in the city center, 2 large sleeping-living areas, fitted kitchen, garden with seating area. No pets.



## Ferienwohnungen

## Kernstadt



### Haus am Rhein

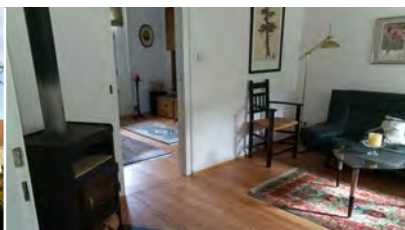
Nadja Neumann  
 Etzelstr. 2  
 Tel. +49 7851 5566  
 Mobil +49 157 35656359  
 www.ferienwohnung-kehl.de  
 buchung@ferienwohnung-kehl.de

<b>Nr. im Lageplan</b>	24
<b>Personen</b>	2-4
<b>Quadratmeter gesamt</b>	75
<b>Schlafzimmer</b>	2
<b>Preis (2 Pers.)</b>	ab 75 €/Nacht
<b>Jede weitere Pers.</b>	ab 10 €/Nacht
<b>Mindestaufenthalt</b>	2 Nächte

NR-Wohnung, 2 Schlafzimmer, Wohn-Esszimmer, Einbauküche, Bad, separates WC, keine Haustiere; in unmittelbarer Nähe: Gartenwirtschaft, Spielplatz, Frei-/Hallenbad, 5 Gehmin. ins Zentrum/Tramlinie nach Straßburg.

Appartement, deux chambres, salon, cuisine équipée, salle de bain, WC, pas d'animaux. À proximité de : restaurants, aire de jeux, parking, piscine intérieure et extérieure, 5 min jusqu'au centre à pied, tram jusqu'à Strasbourg.

Non-smoking apartment, 2 bedrooms, living-dining room, fitted kitchen, bathroom, separate WC, pets are not accepted. Located close to a beer garden, playground, indoor/outdoor pools, 5-minute walk from the town centre/tramway to Strasbourg.



### Haus Nanni

Heinz Scheerer  
 Pionierstr. 3  
 Tel. +49 7851 73552  
 Mobil +49 177 7738668  
 heinz.hscheerer@gmail.com

<b>Nr. im Lageplan</b>	25
<b>Personen</b>	2-4
<b>Quadratmeter gesamt</b>	75
<b>Schlafzimmer</b>	2
<b>Preis (2 Pers.)</b>	ab 65 €/Nacht
<b>Jede weitere Pers.</b>	ab 10 €/Nacht
<b>Mindestaufenthalt</b>	3 Nächte
Sonderkonditionen für Langzeitaufh.	

Kleines NR-Ferienhaus im Kronenhof. Sehr ruhig und naturnah (Rheinauen, Rhein). 1,5 km Entfernung zum Zentrum, dort Tramverbindung nach Straßburg-Zentrum (ca. 20 min.). 4 kl. Zimmer, Wo-Küche, Bad/WC u. Gäste-WC.

Maisonnette non-fumeur, quartier Kronenhof. Très calme et proche de la nature (forêt, Rhin). à 1,5km du centre et du tram vers Strasbourg (env 20 min). 4 petites chbres, cuisine, sdb avec toil. plus toil. séparée.

Small non-smoking cottage in the residential area Kronenhof. Very quiet and close to nature (alluvial forest, Rhine). 1,5km to the center and tram connection to Strasbourg center (about 20 minutes). 4 small rooms, kitchen, bath / WC and guest WC.



### Insel Kehl – Oase der Ruhe

Iris Eustachi  
 Volkerstr. 1  
 Tel. +49 7851 71285  
 www.insel-kehl.de  
 iris.eustachi@gmx.de

<b>Nr. im Lageplan</b>	26
<b>Personen</b>	1-4
<b>Quadratmeter gesamt</b>	75
<b>Schlafzimmer</b>	3
<b>Preis (2 Pers.)</b>	ab 75 €/Nacht
<b>Jede weitere Pers.</b>	ab 10 €/Nacht
<b>Mindestaufenthalt</b>	2 Nächte
Sonderkonditionen für Langzeitaufh.	

Sehr ruhige neu renovierte NR-Wohnung im Stadtzentrum. 3 Schlafzimmer, ein Schlafzimmer mit TV u. Sitzecke (Betten 1,40 x 2 m). 4 Min. zur Tram. Wohnküche, Bad & WC, Gäste-WC. Gartenbenutzung, Keine Haustiere.

Apt non-fumeur très calme et récemment rénové en centre-ville. 3 chbres à coucher dont une chbre avec TV et coin salon (lits 1,40 x 2 m). 4 minutes du tram. Salle à manger, salle de bain et WC, WC invité. Utilisation du jardin, pas d'animaux.

Very quiet newly renovated non-smoking apartment in the city center. 3 bedrooms, one bedroom with TV and sitting area (beds 1,40 x 2 m). 4 minutes to the tram. Eat-in kitchen, bath & WC, guest WC. Garden use, no pets.



## Ferienwohnungen

### Ortsteil: Sundheim



#### Ferienwohnung Lindenhaus

##### Sundheim

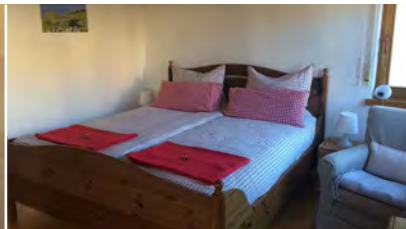
Lindenstr. 21  
Mobil +49 157 33219268  
hasho786@yahoo.de

<b>Nr. im Lageplan</b>	27
<b>Personen</b>	1-5
<b>Quadratmeter gesamt</b>	59
<b>Schlafzimmer</b>	2
<b>Preis (2 Pers.)</b>	ab 45 €/Nacht
<b>Jede weitere Pers.</b>	ab 13 €/Nacht
Sonderkonditionen für Langzeitaufh.	

Helle ruhige Ferienwohnung. Nur 10 min nach Straßburg. Einkaufsmöglichkeiten sowie Fahrradwege und Spazierwege direkt am Haus.

Appartement calme et convivial. 10 minutes de Strasbourg. Commerces, pistes cyclables et chemins de promenade à proximité.

Light, quiet holiday apartment, just 10 minutes from Strasbourg. Shops, cycle paths and walking paths right beside the house.



#### Ferienwohnung Stadtlandfluss

##### Sundheim

Familie Brisson  
Klausmattstr. 46  
Tel. +49 7851 7958666  
Mobil +49 173 8093050  
www.fewo-stadtlandfluss.de  
info@fewo-stadtlandfluss.de



<b>Nr. im Lageplan</b>	28
<b>Personen</b>	1-2
<b>Quadratmeter gesamt</b>	30
<b>Schlafzimmer</b>	0
<b>Preis (2 Pers.)</b>	ab 55 €/Nacht
<b>Mindestaufenthalt</b>	2 Nächte
Sonderkonditionen für Langzeitaufh.	

Lichtdurchflutete NR-Wohnung in Einfamilienhaus, naturnah, ruhig. 1,80 m Doppelbett, elektrische Lattenroste, Küchenzeile, Bad (Du/WC). In direkter Nähe: Einkaufsmöglichkeiten, Restaurants, Bus. Keine Haustiere.

Appartement non-fumeur, lumineux dans une maison individuelle, proche de la nature, au calme. 1,80 m lit double, cadres de lit électrique, cuisine, salle de bains (douche/WC). Dans les environs immédiats: supermarchés, restaurants, bus. Pas d'animaux.

Light flooded non-smoking apartment in a single family house, close to nature, quiet. 1.80 m double bed, electric slats, kitchen, bathroom (shower/WC). Close by: shopping, restaurants, bus. No pets.



#### Landhaus Kehret

##### Sundheim

Herbert und Ursula Kehret  
Schmalzgrube 8  
Tel. +49 7851 3041  
Fax 9943199  
www.kehret-apartments.de  
h.u.kehret.appartements@googlemail.com

<b>Nr. im Lageplan</b>	29
<b>Personen</b>	1-17
<b>Quadratmeter gesamt</b>	28-80
<b>Wohnschlafräume</b>	12
<b>Preis (1 Pers.)</b>	ab 26 €/Nacht
<b>Jede weitere Pers.</b>	ab 15 €/Nacht
<b>Mindestaufenthalt</b>	5 Nächte
Sonderkonditionen für Langzeitaufh.	

Komplett möblierte Apartments (davon 1 x klimatisiert 80 qm) mit Küche, Küchenzeile, Dusche/WC. Großer Garten mit schönen Sitzgelegenheiten. Bushaltestelle in ca. 50 m. In unserer Nähe: Arzt, Apotheke, Bank.

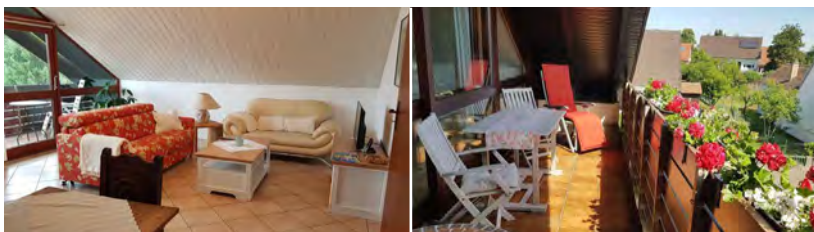
Appartements meublés (dont 1 x climatisé 80 m<sup>2</sup>) avec cuisine, douche/WC. Jardin avec possibilité de s'asseoir. Arrêt de bus à 50 m. À proximité : médecin, pharmacie, banque.

Fully furnished apartments (1 x with air conditioning 80 m<sup>2</sup>) with kitchen, kitchen units, shower/WC. Spacious garden with pleasant seating areas. Bus stop approx. 50 m away. In close proximity: Doctor, pharmacy, bank.





# Neu 2020



## Ferienwohnung Wasserturmblick

Wolfgang und Barbara Litz  
Mosrinstr. 9  
Tel. +49 7851 72980  
Fax +49 7851 958893  
Mobil +49 171 7774715  
www.fewo-litz-kehl.de  
info@fewo-litz-kehl.de

<b>Nr. im Lageplan</b>	52
<b>Personen</b>	1-3
<b>Quadratmeter gesamt</b>	60
<b>Schlafzimmer</b>	1
<b>Preis (2 Pers.)</b>	ab 65 €/Nacht
<b>Jede weitere Pers.</b>	ab 10 €/Nacht
<b>Mindestaufenthalt</b>	2 Nächte
Sonderkonditionen für Langzeitaufh.	

Gemütliche 2-Zi-DG-Wohnung m. Loggia; 1 SZ (Doppel- + Einzelbett). Komplett ausgest. Küche, Bad m. Dusche u. WC. In unmittelb. Nähe: Gartenwirtschaft, Spielplatz, Freibad, Rheinpromenade. Zentrum, Tram: 1,5 km.

Appt 2 pièces confortable, dernier étage avec loggia; 1 chbre (lit double + lit simple). Cuis. équ., sdb ac douche & WC. Proche restaurant, aire de jeux, piscine, promenade du Rhin, centre-ville, tram: 1,5 km.

Cozy 2-room in the attic with loggia; 1 bedr. (double + single bed). Fully equip. kitch., bathr. with shower & WC. Close to restaurant, playground, swimming pool, Rhine promenade. City center, tram: 1.5 km.



## Naturerlebnispfad Rheinauenwald Kehl

Die Weglänge des Naturerlebnispfades beträgt drei Kilometer und ist bis auf den Pirschpfad gut mit Kinderwagen und Rollstuhl zu befahren.

Haben Sie Fragen, Wünsche, Anregungen?

**Bereich Stadtplanung/Umwelt der Stadt Kehl:**  
+49 7851 88-4324 und -4326



# Bodersweier



## Ferienwohnung Aulis

### Bodersweier

Dr. Claudia Lasch  
Am Steingräbel 7  
Tel. +49 07853 440  
Mobil +49 172 7246203  
info@arztpraxis-lasch.de

Nr. im Lageplan	31
Personen	2-4
Quadratmeter gesamt	60
Schlafzimmer	1
Preis (2 Pers.)	ab 60 €/Nacht
Jede weitere Pers.	ab 10 €/Nacht
Mindestaufenthalt	3 Nächte

Moderne Nichtraucher-Ferienwohnung mit überdachtem Balkon, barrierefrei, Boxspringbett, 5 km bis Straßburg, Bäcker/Supermarkt nebenan, Parkplatz. Wohn-Esszimmer mit TV, Einbauküche, Dusche/WC, keine Haustiere.

Appartement non-fumeur moderne avec un balcon couvert, accessible aux fauteuils roulants, lit sommier, à 5 km de Strasbourg, boulangerie/épicerie à côté, parking. Salon avec télévision, cuisine, douche/WC, pas d'animaux.

Modern non-smoking apartment with covered balcony, suitable for wheelchairs, box spring bed, 5 km to Strasbourg, bakery/supermarket next door, parking. Living-dining room with TV, fitted kitchen, shower/WC, no pets.



## Ferienwohnung Schumacher

### Bodersweier

Ulrike Schumacher  
Stöckring 16  
Tel. +49 7853 98020  
www.fewobodersweier.jimdofree.com  
fewo.schumacher@gmx.de

Nr. im Lageplan	32
Personen	1-2
Quadratmeter gesamt	30
Schlafzimmer	0
Preis (2 Pers.)	ab 50 €/Nacht
Mindestaufenthalt	3 Nächte

NR-Wohnung, ruhige Lage, Wohnraum mit franz. Bett, kleine Küche, Du/WC, sep. Eingang, EG, Haustiere nicht erwünscht, 20 min. bis Stadtmitte Straßburg. Im Ort: Supermarkt, Apotheke, Arzt, Bäckerei, Restaurants.

Non-fumeur. Endroit calme, lit français (1,40 m), petite cuisine, douche/WC, RDZ, pas d'animaux, 20 min jusqu'au centre-ville de Strasbourg. Sur place : Supermarché, médecin, pharmacie, boulangerie, restaurants.

Non-smoking. Quiet residential area. Living room with a double bed, small kitchen, shower/WC, separate entrance, ground floor. Pets are not accepted. 20 minutes from Strasbourg city centre. In close proximity: Supermarket, pharmacy, doctor, bakery, restaurants.





# Goldscheuer

## Wochenmarkt.

Dienstag und Freitag, 8–13 Uhr, Marktplatz



*bunt - lebendig - gesellig*



F\*\*\*\*

**Haus Brigitte**

**Goldscheuer**

Brigitte Ehrbacher  
Goethestr. 41  
Tel. +49 7854 986911  
Mobil +49 173 2762653  
www.ferienwohnung-haus-brigitte.de  
TB Ehrbacher@t-online.de

Nr. im Lageplan	33
Personen	1–2
Quadratmeter gesamt	84
Schlafzimmer	1

**Preis (2 Pers.)** ab 50 €/Nacht

Sonderkonditionen für Langzeitaufh.

Mod. großz. NR-FeWo, ruh. Lage, kompl. EBK. Großes Wohnzi., Sat-TV, DVD, Stereo. Bad m. Wanne/Du, WC, Hand-, Badetücher u. -mäntel, Fön. Doppelbett-Schlafzi. inkl. Bettwäsche. Bei Bed. 2. SZ, nicht klassif., Freisitz, Begrüßungstrunk, Obststeller. Einkaufsmärkte vor Ort.

Gd appart. moderne tt équipé, quartier calme. Gd salon ac TV, DVD, Stéréo. SDB ac baignoire Et douche, WC, serviettes, sèche-cheveux. Chb ac lit dble Et draps. 2e chb disp sur demande, non incl. ds classification. Boissons Et fruits de bienvenue. Commerces proches.

Spacious, modern apartm., quiet location, fully equ. kitchen. Large living room, TV, DVD player, stereo, bathroom w. bath, shower, WC, bathrobes, towels, hairdryer, double room w. bed linen. 2. bedroom on request, not classified. Small outdoor seating area. Shopping possibility.



## Ferienwohnungen

## Ortsteil: Goldscheuer



**F\*\*\* Ritt's Freiraum**

### Goldscheuer

Annette Ritt  
Hölderlinstr. 15  
Tel. +49 7854 8139789  
Fax +49 7854 316637  
Ritts-freiraum@web.de

**Nr. im Lageplan** 34

**Personen** 1-3

**Quadratmeter gesamt** 50

**Schlafzimmer** 1

**Preis (2 Pers.)** ab 70 €/Nacht

**Jede weitere Pers.** ab 15 €/Nacht

**Mindestaufenthalt** 2 Nächte

Sonderkonditionen für Langzeitaufh.

Moderne Souterrain-Wohnung (50 qm, NR) in sehr ruhiger Wohnlage am Ortsrand von Goldscheuer. Rad- u. Spazierwege, Einkaufsmöglichkeit. (Drogerie, Post, Bäckerei, Supermarkt) u. Bushaltestelle sind zu Fuß erreichbar.

App. souterrain moderne, en zone résidentielle très calme, en bordure de Goldscheuer. Pistes cyclables et circuits de randonnées, tous commerces proche (poste, boulangerie, supermarché). Stations de bus à distance de marche.

Modern basement apartment in a very quiet residential area on the outskirts of Goldscheuer. Bike paths and hiking trails, shopping possibility (drugstore, post office, bakery, supermarket), bus stop within walking distance.



## Größtes Volksfest der Ortenau.

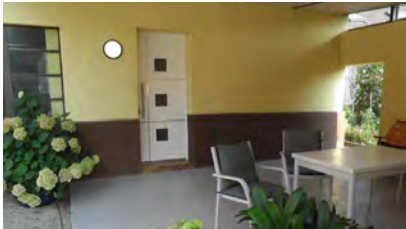
21. bis 24. Mai 2020

[www.kehler-messdi.de](http://www.kehler-messdi.de)





# Kittersburg



Ruhige, helle Ferienwohnung. EG: Eingangsbereich Schlafzimmer mit Doppelbett, Einbauküche mit kompletter Ausstattung, Dusch-Bad. OG: großer Wohn-Schlafbereich mit zwei Einzelbetten.



**Ferienwohnung Familie Haury**

**Kittersburg**

Theodor Haury  
Dorfstr. 45  
Tel. +49 7854 7245  
Mobil +49 157 73429467  
www.ferienwohnung-haury.de  
theodor-haury@t-online.de

Nr. im Lageplan	35
Personen	1-4
Quadratmeter gesamt	70
Schlafzimmer	1
Preis (2 Pers.)	ab 50 €/Nacht
Jede weitere Pers.	ab 15 €/Nacht
Sonderkonditionen für Langzeitaufh.	

Appartement calme et lumineux. RDC : entrée, chambre avec lit double, cuisine bien équipée, douche et baignoire. 1er étage : salon avec 2 lits simples.

Quiet, light holiday apartment. Ground floor: Entrance hall, bedroom with double bed, fully equipped fitted kitchen, bathroom with shower. First floor: spacious combined bed-sitting room with two separate beds.



## Mühlentour

34 Kilometer ab Kehl-Goldscheuer

Schwierigkeit: ..... leicht

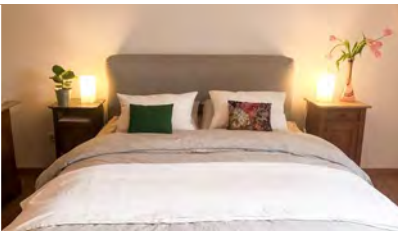
Aufstieg: ..... 27 m | Abstieg: ..... 27 m

Der Rundweg führt durch weite Riedlandschaften mit grünen Wiesen und alten Bäumen, vorbei an Badeseen, durch malerische Dörfer und dunkle Wälder. Drei Mühlen-Gaststätten der insgesamt sechs Mühlen laden zu einer Rast ein.

**Tourist-Information Kehl:**  
+49 7851 88-1555



# Kork



**Altes Haus**

**Kork**

Andreas-Kratt-Straße 1  
Mobil +49 160 8458705  
www.altes-haus-kork.de

**Nr. im Lageplan** 36

**Personen** 2-4

**Quadratmeter gesamt** 90

**Schlafzimmer** 1

**Preis (2 Pers.)** ab 85 €/Nacht  
**Jede weitere Pers.** ab 15 €/Nacht  
**Mindestaufenthalt** 3 Nächte  
Sonderkonditionen für Langzeitaufh.

Gemütliche voll ausgestattete Ferienwohnung über zwei Etagen mit Garten und überdachtem Sitzplatz mit Feuerschale. Küche, Duschbad, Schlaf- und Wohnzimmer mit Kachelofen.

Appartement confortable entièrement équipé sur deux étages avec jardin et terrasse couverte avec un braséro. Cuisine, salle de douche, chambre et salon avec poêle en faïence.

Cozy fully equipped apartment over two floors with garden and covered patio with fire bowl. Kitchen, shower room, bedroom and living room with tiled stove.



## Korker Waldbrief-Radtour

49 Kilometer ab Kehl-Kork

Schwierigkeit: ..... leicht

Aufstieg: .....87 m | Abstieg: .....87 m

Die Waldbrief-Tour führt von Kork durch das schöne Hanauerland mit zahlreichen Fachwerkdörfern zum Grenzübergang nach Rheinau und durch den Korker Wald wieder zurück.

**Tourist-Information Kehl:**  
+49 7851 88-1555

## Ferienwohnungen

### Ortsteil: Kork



#### Ferienwohnung Im Zirkel

##### Kork

Karin Jockers  
Zirkelstraße 12  
Tel. +49 7851 1459  
www.im-zirkel.de  
KUM.Jockers@t-online.de

**Nr. im Lageplan** 37

**Personen** 1-3

**Quadratmeter gesamt** 70

**Schlafzimmer** 1

**Preis (2 Pers.)** ab 85 €/Nacht

**Jede weitere Pers.** ab 10 €/Nacht

**Mindestaufenthalt** 3 Nächte

Sonderkonditionen für Langzeitaufh.

Renovierte Ferienwohnung in zentraler Lage von Kork. Bus- und Bahnhaltestelle in wenigen Gehminuten. Tramstation nach Straßburg nur 4 km. Küche, Wohnzimmer mit Kaminofen, Ess- und Schlafzimmer, Bad und Diele.

Appartement rénové dans le centre de Kork. Stations de bus et train à quelques minutes à pied. Station de tram vers Strasbourg à 4 km. Cuisine, salon avec poêle-cheminée, salle à manger et chambre, salle de bain et vestibule.

Renovated apartment in the centre of Kork. Within a few minutes walking distance from bus and train stations. Tram station to Strasbourg 4 km far away. Kitchen, livingroom with wood-burning stove, dining room and bedroom, bathroom and vestibule.



#### Gästehaus Krone

##### Kork

Friederike Hagen  
Auf dem Bühl 4  
Tel. +49 7851 6472457  
www.gaestehaus-krone-kork.com  
krone.kehl.kork@gmail.com

**Nr. im Lageplan** 38

**Personen** 1-8

**Quadratmeter gesamt** 600

**Schlafzimmer** 31

**Preis (2 Pers.)** ab 45 €/Nacht

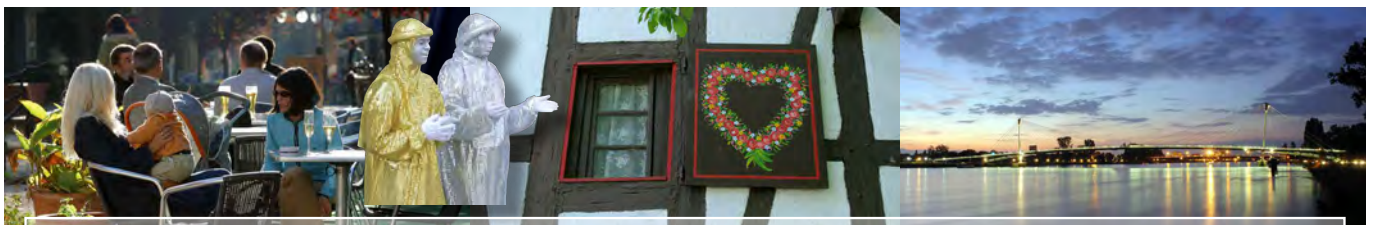
**Mindestaufenthalt** 3 Nächte

Sonderkonditionen für Langzeitaufh.

10 Wohnungen mit 31 Schlafzimmern. 1-8 Schlafzimmer pro Wohnung mit Küche und Bad. Großer Garten und Innenhof. Nichtraucherhaus. Besonders geeignet für lange Aufenthalte. Zahlung auf Rechnung im Voraus.

10 appartements de 31 chambres. 1-8 chambres par appartement avec cuisine et salle de bain. Grand jardin et cour. Maison non-fumeur. Particulièrement adapté pour les longs séjours. Paiement sur compte à l'avance.

10 apartments with 31 bedrooms. 1-8 bedrooms per apartment with kitchen and bathroom. Large garden and courtyard. Non-smoking house. Especially suitable for long stays. Payment on account in advance.

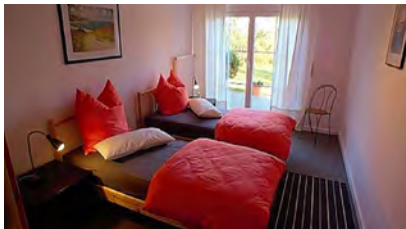


**Arrangements:** Suchen Sie ein Rundum-Paket für Ihren Urlaub in Kehl und der Nachbarstadt Straßburg? Dann entscheiden Sie sich für unsere Angebote und freuen sich auf einen Urlaub ohne Stress, denn die Organisation übernehmen wir für Sie: Genießen Sie das einmalige grenzüberschreitende Flair, badisch-elsässische Spezialitäten und ruhige sowie erlebnisreiche Stunden in Kehl und Straßburg.

Kehl Marketing GmbH · Rheinstr. 77 · 77694 Kehl · Tel. +49 7851 88-1555 · tourist-information@marketing.kehl.de · www.marketing.kehl.de



# Leutesheim



**F\*\*\***  
**Ferienhaus bei den Rheinauen**

**Leutesheim**  
Ortenauer Str. 7  
Tel. +49 7853 268  
Mobil +49 1522 7504384  
www.ferienhaus-bei-den-rheinauen.com  
wohlboldmelet@aol.com

<b>Nr. im Lageplan</b>	39
<b>Personen</b>	2
<b>Quadratmeter gesamt</b>	88
<b>Schlafzimmer</b>	1
<b>Preis (2 Pers.)</b>	ab 90 €/Nacht
<b>Mindestaufenthalt</b>	3 Nächte
Sonderkonditionen für Langzeitaufh.	

Großzügiges NR-Ferienhaus, ein Schlafzimmer mit zwei Einzelbetten, großes Wohnzimmer mit Kaminofen, vollausgestattete Küche, Fußbodenheizung, Waschmaschine, Trockner im Bad, 22 qm Terrasse, Grill.

Grande maison non-fumeur récemment rénovée, une chambre avec deux lits simples, grand salon, cuisine aménagée, sol chauffant, machine à laver, sèche-linge, barbecue sur la terrasse.

Spacious non-smoking holiday house, one bedroom with twin beds, large living room with fireplace, fully equipped kitchen, underfloor heating, washing machine and tumble dryer in the bathroom, 22 m<sup>2</sup> terrace, barbecue.



**Ferienwohnung**  
**Familie Schnackenberg**

**Leutesheim**  
Ahgasse 7  
Tel. +49 7853 8753  
http://ferienwohnung.schnackenberg.org  
ferienwohnung@schnackenberg.org

<b>Nr. im Lageplan</b>	40
<b>Personen</b>	3
<b>Quadratmeter gesamt</b>	65
<b>Schlafzimmer</b>	2
<b>Preis (2 Pers.)</b>	ab 55 €/Nacht
<b>Jede weitere Pers.</b>	ab 15 €/Nacht
<b>Mindestaufenthalt</b>	2 Nächte

Ferienwohnung in ruhiger, ländlicher Umgebung im Ortsteil Leutesheim, ca. 1 km vom Rhein entfernt. Wir leben gern im Grünen – sollte dies auch bei Ihnen der Fall sein, sind Sie bei uns herzlich willkommen.

Appartement dans un quartier calme et rural à Leutesheim, environ 1 km du Rhin. Si vous aimez la nature autant que nous, alors vous êtes les bienvenus !

Holiday apartment amidst quiet, rural surroundings in the Leutesheim area, approx. 1 km from the Rhine River. We enjoy life in the countryside – if you do too, then we would love to welcome you.





## Ferienwohnungen

### Ortsteil: Leutesheim



#### Ferienwohnung Karch

#### Leutesheim

Kindergartenstr. 4  
Tel. +49 7853 1646  
www.fewo-karch.de  
fewo-karch@gmx.de

**Nr. im Lageplan** 41

**Personen** 5

**Quadratmeter gesamt** 111

**Schlafzimmer** 3

**Preis (2 Pers.)** 50 €/Nacht  
**Jede weitere Pers.** 15 €/Nacht  
Sonderkonditionen für Langzeitaufh.

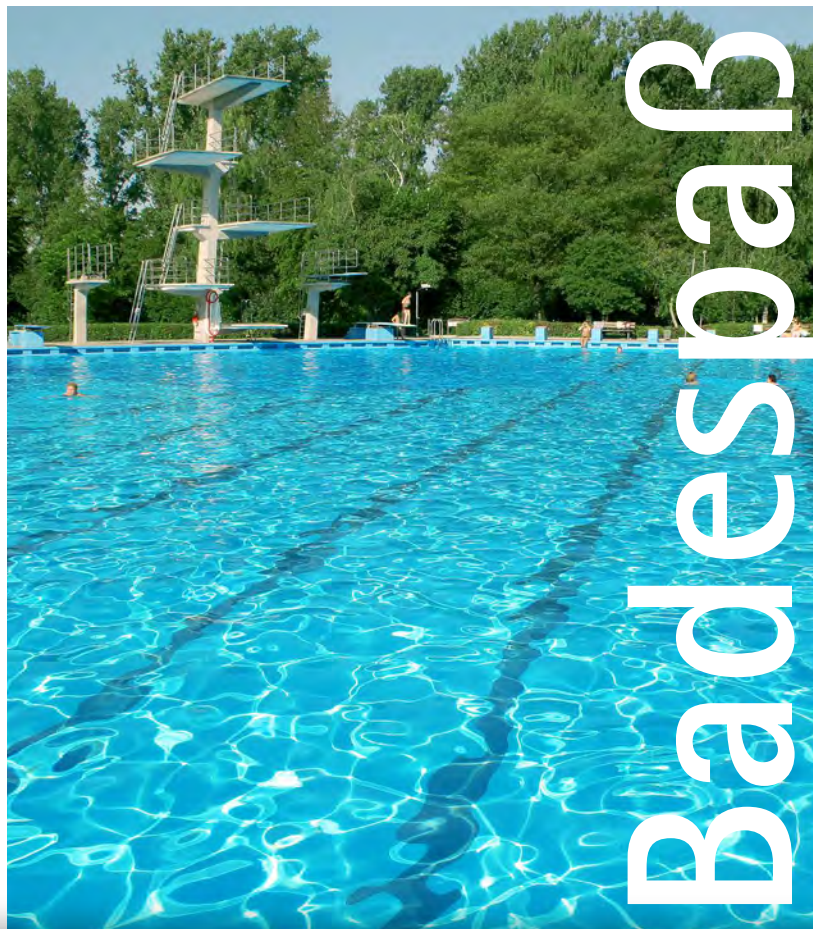
Freundliche Ferienwohnung, drei Schlafzimmer (1 x Doppel-, 1 x zwei Einzel-, 1 x Einzelbett), großzügige Einbauküche voll ausgestattet (30 qm)/Geschirrspüler, Wohnzimmer 30 qm, Bad, großer überdachter Sitzplatz.

Appartement convivial, trois chambres (1 lit double, 2 lits simples, 1 lit simple), cuisine aménagée, lave-vaisselle, salon 30 m<sup>2</sup>, salle de bain, coin de repos extérieur couvert.

Bright and welcoming holiday apartment, three bedrooms (1 with double bed, 2 with twin beds, 1 with a single bed), spacious, fully-equipped fitted kitchen (30 m<sup>2</sup>), dishwasher, living room (30 m<sup>2</sup>), bathroom, large covered outside seating area.



## Spektakuläre Brücken.



# Badespaß

## Öffnungszeiten

### Freibad Kehl (Telefon +49 7851 88-4651)

Mai und September:  
- täglich von 9 bis 19 Uhr  
Juni bis August:  
- täglich von 9 bis 20 Uhr  
- mittwochs ab 7 Uhr Frühschwimmen

### Freibad Auenheim (Telefon +49 7851 88-4652)

Mai und September:  
- täglich von 9 bis 19 Uhr  
Juni bis August:  
- täglich von 9 bis 20 Uhr  
- mittwochs ab 10 Uhr Wassergymnastik

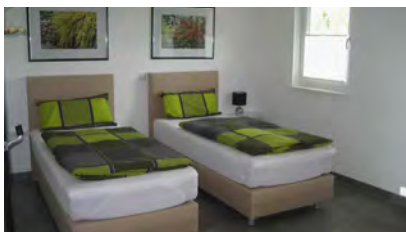
Sonderöffnungszeiten im April, Oktober und November unter Vorbehalt



[www.technische-dienste-kehl.de](http://www.technische-dienste-kehl.de)



# Marlen



**F\*\*\*\***  
**Hanauerland-Haus**

**Marlen**

Claudia und Helmut Irion  
Im Mättel 3a  
Tel. +49 7854 7609  
Mobil +49 151 64728734  
www.hanauerland-haus-ferienwohnung.de  
claudiairion@hanauerland-haus-ferienwohnung.de

Nr. im Lageplan	42
Personen	1-2
Quadratmeter gesamt	71
Schlafzimmer	1

**Preis (2 Pers.)** ab 90 €/Nacht  
**Mindestaufenthalt** 3 Nächte  
Sonderkonditionen für Langzeitaufh.

Helles, gepflegtes Ferienhaus mit allem Komfort, Carport, Terrasse, barrierefrei. Abschließbarer Nebenraum, Einbauküche, große Dusche, Insektenschutz, Ladestation für E-Auto vorhanden. Supermarkt ca. 800 m.

Maison de vac lumineuse, bien entretenue, tout confort. Abri voiture, terrasse. Adapté pr fauteuils roulants. Pièce latérale verrouillable, cuis équipée, gde douche, moustiquaire, station de recharge pr voit. électrique disponible. Supermarché à env. 800 m.

Bright, well maintained holiday home with all comfort, carport, terrace, barrier-free. Lockable side room, fitted kitchen, large shower, insect screen, charging station for e-car available. Supermarket about 800 m.



**Ferienwohnung Oeschger**

**Marlen**

Albin Oeschger  
Kirchstraße 1  
Tel. +49 07854 1271  
Mobil +49 171 7516232  
www.Albinferienwohnung.de  
oeschger.albin@web.de

Nr. im Lageplan	43
Personen	2-6
Quadratmeter gesamt	116
Schlafzimmer	3

**Preis (2 Pers.)** ab 50 €/Nacht  
**Jede weitere Pers.** ab 15 €/Nacht  
**Mindestaufenthalt** 3 Nächte  
Sonderkonditionen für Langzeitaufh.

Vollausg. Küche mit Geschirrspüler, Wohnzimmer mit Sat-TV, DVD. 3 x Doppelzimmer (1 x mit Du/ Waschbecken im Zimmer). Bad mit WC, große Badewanne. Separates WC. Überdachter Balkon. Gartenwirtschaft nebenan.

Cuisine bien équipée avec lave-vaisselle, salon avec TV-satellite, lecteur DVD. 3 x chambres doubles (1 x avec douche/lava-bo dans la chambre). Salle de bain avec WC, grande baignoire. WC séparé. Balcon couvert. Café-restaurant avec terrasse à côté.

Fully equipped kitchen with dishwasher, living room with satellite TV, DVD player. 3 x double room (1 x with shower/washbasin in the room). Bathroom w. toilet, large bath. Sep. WC. Covered balcony. Open-air restaurant next door.



## Ferienwohnungen

## Ortsteile: Marlen · Neumühl



### Ferienwohnung Rennwald

#### Marlen

Rita Rennwald  
Eschenweg 4  
Tel. +49 07854 989695  
Mobil +49 172 1730982  
www.ferienwohnung-rennwald.de  
ferienwohnung-rennwald@web.de

**Nr. im Lageplan** 44

**Personen** 1-4

**Quadratmeter gesamt** 61

**Schlafzimmer** 2

**Preis (2 Pers.)** ab 60 €/Nacht  
**Jede weitere Pers.** ab 15 €/Nacht  
**Mindestaufenthalt** 2 Nächte

Ferienwohnung in Kehl-Marlen, 1. Stock, ruhige Lage, 2017 renoviert, 2 Schlafzimmer (1 Doppelbett, 2 Einzelbetten), große Küche, Bad, Kinder unter 5 Jahren kostenlos, 1-4 Personen, NR, keine Haustiere.

Appartement à Kehl-Marlen, 1er étage, situation calme, rénové en 2017, 2 chambres (1 double, 2 lits simples), grande cuisine, salle de bain, les enfants de moins de 5 ans gratuits, 1-4 personnes, non-fumeur, pas d'animaux.

Apartment in Kehl-Marlen, 1st floor, quiet location, renovated in 2017, 2 bedrooms (1 double bed, 2 single beds), large kitchen, bathroom, children under 5 years free, 1-4 persons, no smoking, no pets.



# Neumühl



### Ferienwohnung Hanni

#### Neumühl

Hannelore Heidt  
Am Gießelbach 4  
Tel. +49 7851 71401  
Mobil +49 171 2718171  
Fax 77480  
www.ferienwohnung-gruene-oase.de  
Bernd.Heidt@t-online.de

**Nr. im Lageplan** 45

**Personen** 2-3

**Quadratmeter gesamt** 65

**Schlafzimmer** 1

**Preis (2 Pers.)** 50 €/Nacht  
**Jede weitere Pers.** 15 €/Nacht  
**Mindestaufenthalt** 3 Nächte  
Sonderkonditionen für Langzeitaufh.

Nichtraucher-Ferienwohnung, Wohnzimmer, Schlafzimmer, Einbauküche, Bad, Balkon, überdachter Freisitz, Grillmöglichkeit, Gartennutzung, Fahrradunterstellplatz, keine Haustiere. Handtücher/Bettwäsche inklusive.

Appartement non-fumeur, salon, chambre à coucher, cuisine, salle de bain, balcon, espace extérieur couvert, possibilité de faire des barbecues, jardin, stationnement couvert pour les vélos. Pas d'animaux. Serviettes/draps compris.

Non-smoking holiday apartment: Living room, bedroom, fitted kitchen, bathroom, balcony, covered outside seating area, barbecue, use of the garden, bike shelter. Pets are not accepted. Towels/bed linen included.





# Odelshofen



## Ferienwohnung Kautz

### Odelshofen

Helmut u. Irma Kautz  
Lehweg 11  
Tel. +49 7852 2685  
Mobil +49 174 8144996  
www.ferienwohnung-kautz-kehl.de  
info@ferienwohnung-kautz-kehl.de

Nr. im Lageplan	46
Personen	1-4
Quadratmeter gesamt	118
Schlafzimmer	2
Preis (2 Pers.)	ab 65 €/Nacht
Jede weitere Pers.	ab 10 €/Nacht
Mindestaufenthalt	3 Nächte

Ruhige NR-Wohnung im 2. Stock, Ortsrandlage. 2 Schlafzimmer mit Doppelbett, großer Wohn-Essbereich, voll ausgestattete Küche, Bad mit Dusche und Wanne, sep. WC, 50 qm große Dachterrasse. Haustiere nicht erlaubt.

Appartement calme au 2ème étage, non-fumeur. 2 chambres avec lit double, grand salon-salle à manger, cuisine équipée, salle de bain avec douche et baignoire, WC séparé, grande terrasse de 50 m². Pas d'animaux.

Quiet non-smoking apartment on the 2nd floor, on the outskirts of the town. 2 bedrooms with double bed, large living-dining area, fully equipped kitchen, bathroom with shower and tub, sep. WC, 50 sqm large roof terrace. Pets are not accepted



## Öffentliche Gästeführungen

Für Einzelpersonen und Kleingruppen werden an **verschiedenen Terminen von April bis Dezember** öffentliche Gästeführungen zu unterschiedlichen Themen in Kehl und Straßburg angeboten. Eine Anmeldung ist erforderlich.

Themen und Termine im Internet unter:  
[www.marketing.kehl.de](http://www.marketing.kehl.de)

## Privatzimmer

## Ortsteil: Auenheim



# Auenheim



### Gästehaus Schlüssel

#### Auenheim

Juliane Paulus  
Waldstr. 28  
Tel. +49 7844 8289920  
Mobil +49 171 9067717  
Fax +49 7844 8289921  
www.gaestehaus-schluessel.de  
info@gaestehaus-schluessel.de

**Nr. im Lageplan** 47

**Betten gesamt** 16

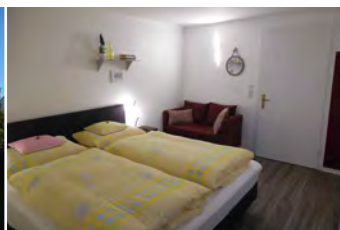
#### Zimmerpreis ohne Frühstück

**EZ** ab 19 €  
**DZ** ab 38 €

Ideal für Geschäftsreisende, Nahe der A5 und BSW. Sehr gut erreichbar: Appenweier, Renchen, Oberkirch, Baden-Baden, Bühl, Rastatt, Gaggenau, Achern, Offenburg, Lahr sowie Kehl. Parken direkt vorm Haus, auch LKW. Mit Küchennutzung.

Idéal pour voyageurs d'affaires. Proche de la A5 et du BSW. Facilement accessible : Appenweier, Renchen, Oberkirch, Baden-Baden, Bühl, Rastatt, Gaggenau, Achern, Offenburg, Lahr et Kehl. Parking devant la maison (aussi pour camions). Cuisine commune.

Close to the A5 motorway and BSW steelworks. The following towns are within easy reach: Appenweier, Renchen, Oberkirch, Baden-Baden, Bühl, Rastatt, Gaggenau, Achern, Offenburg, Lahr and Kehl. Parking for cars and lorries right in front of the house. Guests have use of a kitchen.



### Pension Blume

#### Auenheim

Doris Herr  
Freiburger Str. 45  
Tel. +49 7851 7087703  
Mobil +49 172 6588369  
info@blume-auenheim.de

**Nr. im Lageplan** 48

**Betten gesamt** 6

#### Zimmerpreis mit Frühstück

**EZ** ab 57 €  
**DZ** ab 79 €

230 Jahre altes Fachwerkhaus m. Charme in idyllischem Umland. Liebevoll renovierte Zimmer m. Frühstück. Freibadnähe, Freizeitinfos, Sitzplatz. Verkehrsanbindung n. Straßburg am Haus.

Ancienne maison à colombage de 230 ans avec charme dans un cadre idyllique. Chambres joliment rénovées avec petit-déjeuner. Proche de la piscine de plein-air, renseignements et conseils pour les activités. Strasbourg facilement accessible en transport en commun.

230-year-old half-timbered house with charm in an idyllic surrounding area. Lovingly renovated rooms with breakfast. Close to the outdoor swimming pool, information about free time. Good public transport connection to Strasbourg.



## Privatzimmer

Ortsteil: Neumühl



# Neumühl



### Am Giebelbach

#### Neumühl

Katja Hartenbauer  
Am Giebelbach 22  
Tel. +49 7851 994240  
Mobil +49 176 47227870  
amgiesselbach@email.de

Nr. im Lageplan 49

Betten gesamt 4

Zimmerpreis ohne Frühstück

EZ ab 24 €

DZ ab 36 €

Mindestaufenthalt 3 Nächte  
Sonderkond. für Langzeitaufh.

Ideal für Wochenendpendler, Monteure, Studenten, Geschäftsreisende. Unterschiedliche Zimmer, teils mit Balkon. Große Wohnküche, Nichtraucher, 2 kleine Badezimmer, ruhige Lage.

Idéal pour les navetteurs du week-end, les monteurs, les étudiants, les voyageurs d'affaires. Différentes chambres, en partie avec balcon. Grande cuisine-salle à manger, non-fumeur, 2 petites salles de bains, endroit calme.

Perfect for weekend commuters, fitters, students, business travellers. Different rooms, partly with balcony. Large eat-in kitchen, non-smoking, 2 small bathrooms, quiet location.



**Annam**  
Sushi & More

**Außenbereich geöffnet!**

Marktstraße 5 (neben Tourist-Info)  
77694 Kehl  
Telefon 0 78 51 / 7 95 74 33

Öffnungszeiten: Mo. – Fr. 11 – 22 Uhr  
Sa., So., Feiertage 11 – 22.30 Uhr

## Wohnmobilstellplatz · Jugendherberge

## Kernstadt



### Wohnmobilstellplatz „Am Wasserturm“

Schwimmbadstr. 1  
Tel. +49 7851 88-4671  
Fax 88-4672  
www.technische-dienste-kehl.de  
b.tiggemann@stadt-kehl.de

**Nr. im Lageplan** 50

**Stellflächen gesamt** 40

#### Preise

**Stellplatz** 8 €/Nacht

**ca. 80 l Wasser** 1 €

**Strom/kWh** 0,50 €

**Max.aufenthalt** 3 Nächte

40 Stellflächen auf befestigtem Untergrund, 200 m zum Rhein und zum Freibad, Ver- und Entsorgungsstation mit Frischwasseranschluss, 7 Stromversorgungssäulen mit zusätzlichen 40 Anschlüssen; Aufenthaltsdauer max. 3 Übernachtungen. Reservierung nicht vorgesehen. Bäcker-service von Mai bis September.



40 places de stationnement, 200 m jusqu'au Rhin et jusqu'à la piscine extérieure, déchèterie, raccordement de l'eau, bornes de recharges avec 40 prises supplémentaires, séjour de maximum 3 nuits. Pas de possibilité de réserver. Service de boulangerie de mai à septembre.

40 hard-surface pitches, 200 m from the Rhine River and the outdoor pool, supply and disposal points with fresh water connection, 7 power supply pillars with an additional 40 power hook-ups. Maximum stay: 3 nights. Reservation not required. Bakery service between May and September.

In Kehl zu Gast,  
im Wohnmobil zu Hause.



### Jugendherberge

Jutta und Michael Alexander  
Altrheinweg 11  
Tel. +49 7851 2330  
Fax 76608  
www.jugendherberge-kehl.de  
info@jugendherberge-kehl.de

**Nr. im Lageplan** 51

**Betten gesamt** 125

#### Zimmerpreis mit Frühstück

**EZ** auf Anfrage

**DZ** auf Anfrage

**3er-, 4er- u.**

**6er-Zimmer** auf Anfrage

Die Jugendherberge liegt beim Sport- und Freizeitgelände der Stadt, südlich des Stadtzentrums, direkt am Rhein. Ausstattung: Insgesamt 30 Zimmer. Je zwei Zimmern sind Du/WC direkt zugeordnet oder Etagen-Du/WCs.



L'auberge de jeunesse se situe près du terrain de sport de la ville, au sud du centre-ville, à côté du Rhin. Équipement : 30 chambres. Douche/WC attribué toute les 2 chambre ou bien douche/WC à l'étage.

The youth hostel is located beside the municipal sport and recreation grounds, south of the town centre and right beside the Rhine River. Facilities: 30 rooms in total. One shower/WC for every two rooms or shared WCs and showers on each floor.

## Klassifizierung

**F\* DTV-Klassifizierung:** [www.sterneferien.de](http://www.sterneferien.de), [www.deuschertourismusverband.de](http://www.deuschertourismusverband.de)

**Ergänzende Erläuterung zur Gültigkeit der DTV-Klassifizierung:** Im Gastgeberverzeichnis sind die Sterneauszeichnungen der einzelnen Ferienwohnungen/-häuser und Privatzimmer aufgeführt, die zum Zeitpunkt der Drucklegung der Broschüre mindestens vier Monate Gültigkeit besitzen. Der Gültigkeitszeitraum der Sterneauszeichnung beträgt drei Jahre und ist auf der für den Gastgeber ausgestellten Urkunde und an der Gültigkeitsplakette auf dem Klassifizierungsschild zu erkennen.

★ **Hotelklassifizierung GFT-Stuttgart v. DEHOGA:** [www.hotelsterne.de](http://www.hotelsterne.de)

**Hinweis:** Die Klassifizierung ist das Ergebnis einer freiwilligen Einstufung. Rückschlüsse auf den Standard eines bestimmten Betriebes sind bei fehlender Klassifizierung nicht möglich.

**Classement F\* DTV :** [www.sterneferien.de](http://www.sterneferien.de), [www.deuschertourismusverband.de](http://www.deuschertourismusverband.de)

**Explication complémentaire sur la validité du classement DTV :** Dans le guide des hébergements figure le classement par étoiles des appartements/maisons de vacances et des chambres privées. Seules les étoiles attribuées au moins quatre mois avant l'impression du guide y figurent. La durée de validité du classement par étoiles est de trois ans. Elle est indiquée sur les documents mis à la disposition des clients et sur la plaque figurant à l'entrée des hébergements.

★ **Classement GFT des hôtels -Stuttgart v. DEHOGA :** [www.hotelsterne.de](http://www.hotelsterne.de)

**Remarque :** le classement résulte d'évaluations volontaires. En l'absence d'évaluation, le niveau de l'accueil d'un hôtel ne peut pas être indiqué.

**F\* DTV-Classification:** [www.sterneferien.de](http://www.sterneferien.de), [www.deuschertourismusverband.de](http://www.deuschertourismusverband.de)

**Additional explication of the validity of DTV-classification:** The classifications of all the holiday homes in the accomodation guide have been made at least four months prior to the print of this brochure. The classifications are valid for three years. The validity period is indicated on the certificate which the host has received. It can also be found on the badge of validity on the classification-sign.

★ **Hotel Classification GFT – Stuttgart v. Dehoga:** [www.hotelsterne.de](http://www.hotelsterne.de)

**Please note** that the classification is voluntary. Without this information, the standard of accomodation cannot be assessed.







## SOMMER ÖFFNUNGSZEITEN

ab 01.06 - 01.09

<b>Montag-Dienstag</b>	geschlossen
<b>Mittwoch-Donnerstag</b>	17:00-00:00
<b>Freitag</b>	17:00-03:00
<b>Samstag</b>	15:00-03:00
<b>Sonntag</b>	15:00-00:00

## SOMMER PREISLISTE

	<b>Zeittarif</b> (Bahn pro Stunde)	<b>Spieltarif</b> (Spiel pro Person)
<b>Mittwoch-Donnerstag</b>		
vor 20Uhr	12€	2,00€
nach 20Uhr	15€	2,50€
<b>Freitag und Samstag</b>		
vor 20 Uhr	12€	2,00€
nach 20 Uhr	21€	3,50€
nach 24 Uhr	12€	2,00€
<b>Sonntag</b>		
vor 20 Uhr	15€	2,50€
nach 20 Uhr	12€	2,00€

Leihschuhe: 2€ pro Paar (bis 12 Jahre Gratis)



 **Max-Planck-Str. 9**  
**77694 Kehl**  
 **+49 7851 5085-743**  
 **www.infinity-bowling.com/**  
 **info@infinity-bowling.com**

## WINTER PREISLISTE

**Zeittarif** (Bahn pro Stunde) **Spieltarif** (Spiel pro Person)

<b>Dienstag-Donnerstag</b>		
vor 18 Uhr	15€	2,50€
nach 18 Uhr	18€	3,00€
<b>Freitag und Samstag</b>		
vor 18 Uhr	18€	3,00€
nach 18 Uhr	25€	4,00€
nach 24 Uhr	15€	2,50€
<b>Sonntag</b>		
vor 18 Uhr	18€	3,00€
nach 18 Uhr	15€	2,50€

## WINTER ÖFFNUNGSZEITEN


ab 01.09 - 01.06





















<b>Montag</b>	geschlossen
<b>Dienstag-Donnerstag</b>	15:00-00:00
<b>Freitag</b>	14:00-03:00
<b>Samstag</b>	12:00-03:00
<b>Sonntag</b>	12:00-00:00


Leihschuhe: 2€ pro Paar (bis 12 Jahre Gratis)




## Zeichenerklärung

<p><b>Nr. im Lageplan</b> Numéro sur le plan Number on the map</p> <p><b>Betten gesamt</b> Lits au total Number of beds in total</p> <p><b>Zimmerpreis mit / ohne Frühstück</b> Prix de la chambre avec/<u>sans</u> petit-déjeuner Room price, breakfast (<u>not</u>) included</p> <p><b>EZ</b> Chambre simple Single room</p> <p><b>DZ</b> Chambre double Double room</p> <p><b>2er-Zimmer (3er-, 4er-, ...)</b> Chambre avec 2 lits séparés (3, 4, ...) Two (three, ...) separate bed dorm/flat</p>	<p><b>Personen</b> Personnes Persons</p> <p><b>Quadratmeter gesamt</b> Mètres carrés au total Square meters (total)</p> <p><b>Stellplatz</b> Place de stationnement Pitch</p> <p><b>Wasser</b> De l'eau Water</p> <p><b>Strom</b> Électricité Electricity</p>	<p><b>Schlafzimmer (kombinierte Wohn-Schlafzimmer = „0“)</b> Chambre (Combination de la salle de séjour et chambre à coucher = „0“) Bedroom (Combination of bed- and livingroom = 0)</p> <p><b>Preis (2 Pers.)</b> Prix (2 personnes) Price (2 persons)</p> <p><b>Jede weitere Pers.</b> Chaque personne supplémentaire Each additional person</p> <p><b>Mindestaufenthalt ... Nächte</b> Séjour minimum ... nuits Minimum stay ... nights</p> <p><b>Sonderkonditionen für Langzeitaufenthalt</b> Conditions particulières longs séjours Special conditions for extended-stay</p> <p><b>Fahrradfreundliche Gastbetriebe · <a href="http://www.bettundbike.de">www.bettundbike.de</a></b> Hôtels particulièrement accueillants pour les cyclistes Cyclist-friendly hosts</p> 
---	---	---


 Aufenthaltsraum für Raucher Salle de détente pour fumeurs Day room for smoker	 Haustiere erlaubt Animaux domestiques admis Pets allowed	 Pkw-Parkplatz Parking Parking area	 Terrasse Terrasse Terrace
 Bar Bar Bar	 Klimaanlage Climatisation Air-conditioning	 Rollstuhlgerecht Accessible aux personnes à mobilité réduite Suitable for handicapped	 Wäschetrocknerbenutzung möglich Sèche-linge Dryer
 Fahrradverleih Location de vélos Bikes for rent	 Konferenzzimmer Salle de conférence Conference rooms	 Satelliten-TV Télévision par satellite Satellite TV	 Waschmaschinenbenutzung möglich Lave-linge Washing machine
 Familienfreundlich Particulièrement accueillant pour les familles family-friendly	 Lift Ascenseur Lift	 Suite/n Suite(s) Suite	 Restaurant Restaurant Restaurant
 Garage Garage Garage	 Nichtraucherbereich Espace non fumeur Non-smoking area	 Swimmingpool Piscine Swimming pool	 W-Lan Wifi Wi-Fi

 Das verwendete Symbol dient der Übersicht und soll bei der Orientierung helfen. Es stellt keine Wertung dar und steht nicht für eine geprüfte Barrierefreiheit nach DIN-Norm oder weiterer Standards, sondern beruht auf Selbstauskunft des Übernachtungsbetriebes:  
Schwellenfreie Zugänge zu allen (wichtigen) Räumen (max. 2 cm hohe Erhöhungen), Rampen/ Lift zur Überwindung von Niveauunterschieden, Türen zu allen (wichtigen) Räumen über 80 cm breit, mind. ein Zimmer, das für Rollstuhlfahrer genügend Platz bietet (Türbreite, Bewegungsflächen von mind. 120 x 120 cm) mit einem rollstuhlgerechten WC/Bad (Bewegungsfläche und stufenlos befahrbare Dusche)

**Wir empfehlen Ihnen, mit den Vermietern Kontakt aufzunehmen, um Ihre individuellen Bedürfnisse abzusprechen.**

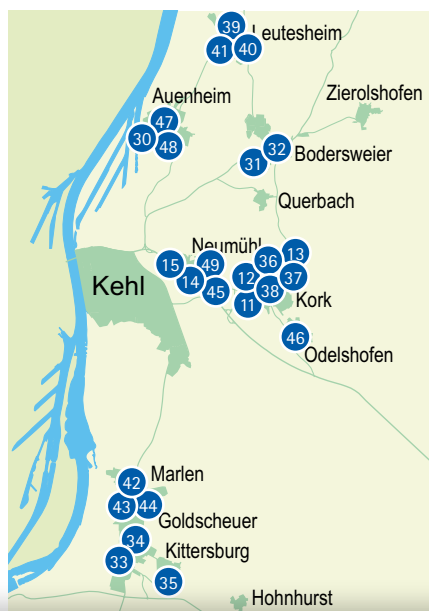
 Le symbole utilisé est un aperçu et devrait aider à l'orientation. Il ne représente pas une notation et ne représente pas une accessibilité testée selon la norme DIN ou d'autres normes, mais est basé sur une auto-information de la société d'hébergement :  
Accès sans seuil à toutes les pièces (importantes) (hauteur maximale de 2 cm), rampes / ascenseurs pour surmonter les dénivelés, portes donnant sur toutes les pièces (importantes) de plus de 80 cm de large, au moins une pièce offrant suffisamment d'espace pour les utilisateurs de fauteuil roulant (largeur de porte) , Zones de mouvement d'au moins 120 x 120 cm) avec toilettes / salle de bains accessibles en fauteuil roulant (zone de mouvement et douche réglable en continu)

**Nous vous recommandons de contacter les propriétaires pour discuter de vos besoins individuels.**

 The symbol used is an overview and should help with the orientation. It does not represent a rating and does not stand for a tested accessibility according to DIN standard or other standards, but is based on self-information of the accommodation owner:  
Threshold-free access to all (important) rooms (maximum 2 cm high elevations), ramps / lift to overcome differences in level, doors to all (important) rooms over 80 cm wide, at least one room that provides enough space for wheelchair users (door width, movement areas of at least 120 x 120 cm) with a wheelchair-accessible toilet / bathroom (movement area and drivable shower without a step)

**We recommend that you contact the accommodation owners to discuss your individual needs.**

## Lageplan · Impressum



Sämtliche Inhalte in diesem Unterkunftsverzeichnis sowie in den gewerblichen Anzeigen beruhen auf den Angaben des jeweiligen Gastgebers/Beherbergungsbetriebs. Die Kehl Marketing GmbH übernimmt daher keine Haftung für die Richtigkeit und Vollständigkeit der zur Verfügung gestellten Informationen.

Les informations figurant dans le guide d'hébergement et dans les annonces publicitaires se basent sur les informations fournies par les hébergements. Kehl Marketing GmbH décline toute responsabilité quant à l'exactitude des informations mentionnées.

Contents in this accommodation guide as well as in the advertising listed are provided by the various hosts. Therefore Kehl Marketing GmbH is not responsible for the reliability of the information given.

### Impressum

#### Fotografie:

Bildmaterial der Vermieter · Fotolia.de · Gemeinde Neuried · Peter Heck · Kehl Marketing GmbH · Christian Liedtke · Annette Lipowsky · Wolfgang Maelger · Susanne Sorgenfrey · Wolfgang Sorgenfrey

#### Konzeption und Gestaltung:

5Uhr38 · ideen und konzepte · Wolfgang Maelger  
Susanne Sorgenfrey · Dipl. Designerin



**Tourist-Information**

Rheinstraße 77

77694 Kehl

Tel. +49 7851 88-1555

Fax +49 7851 88-1557

[tourist-information@marketing.kehl.de](mailto:tourist-information@marketing.kehl.de)

[www.marketing.kehl.de](http://www.marketing.kehl.de)

