

Traumhafter Bergurlaub zwischen Großglockner und dem Weissensee im Natur- und Kräuterdorf Irschen

Neue Ferienwohnung „Natur- und Kräuterdorf IRSCHEN“ in Kärnten mit einzigartiger Wohnatmosphäre auf 145 m²

Das Natur-und Kräuterdorf IRSCHEN liegt auf einer Hochterrasse über dem Drautal inmitten der herrlichen Bergwelt von Kärnten und Osttirol zwischen Großglockner und dem Weissensee. Die naturnahe Bewirtschaftung der Blumenwiesen und die Vielfalt von Kräutergärten sowie großartige Flora und Fauna auf den sonnseitig gelegenen Almen der Kreuzeckgruppe haben dem Bergdorf Irschen den Beinamen „Kräuterdorf“ verliehen.

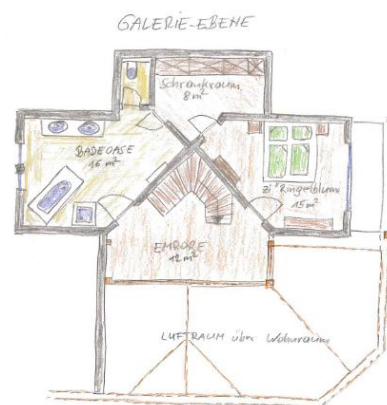
Ganz in der Nähe liegt die Dolomitenstadt Lienz, ein idyllisches Bergstädtchen mit mediterranen Flair, netten Geschäften und gemütlichen Lokalen. Nur rund 20 km entfernt ist der Weissensee, Naturidyll und ein beliebtes Ausflugs- und Wanderziel. Und in rund einer Autostunde entfernt liegen die beliebten Kärntner See oder der Nationalpark Hohe Tauern.

Mitten im Dorfzentrum des berühmten Kärntner Kräuterdorfes bieten wir an Natur, Sport und Kultur interessierten Menschen einen Ort, an dem Sie sich in entspannter Atmosphäre gut erholen können.

Die großzügig ausgestattete, 145 m² große Ferienwohnung „**Kräuterdorf Irschen**“ liegt über dem TeeCafehaus „Liebstöckl“ und bietet 3 schöne Schlafzimmer, einen großen, hellen Wohnraum mit komplett ausgestatteter Küche, 2 Südbalkone und viel Platz zum Faulenzen. Im Galeriebereich der Wohnung befinden sich ein geräumiges Badezimmer und ein weiteres Schlafzimmer mit Balkon.



Skizze: Wohn-, Ess- und Schlafzimmer, EG, 90 m²



Skizze: Galerieebene, 52 m²

Ausstattung:

WOHNEN & ESSEN:

Wohnraum, ca. 60 m² mit perfekt ausgestatteter Essküche mit E-Kochherd mit 4 Kochplatten, Backschrank mit Backofen und Einbau-Mikrowellenherd (Siemens), Geschirrspüler, großer Hochkühlschrank mit 2 Tiefkühlfächern; Waschbecken, Oberschränke und jede Menge Stauraum;

1 Esstisch mit Platz für 2- 7 Personen;

1 Wohncouch mit Platz für 2-7 Personen, TV-Gerät, Wandschrank und Couchtisch;

2 schöne Balkone mit Ausblick auf die Gailtaler Alpen;



Die Küche ist komplett mit Koch- und Essgeschirr, Besteck, Gläser, Mixer, Filterkaffeemaschine und Heißwassergerät ausgestattet.



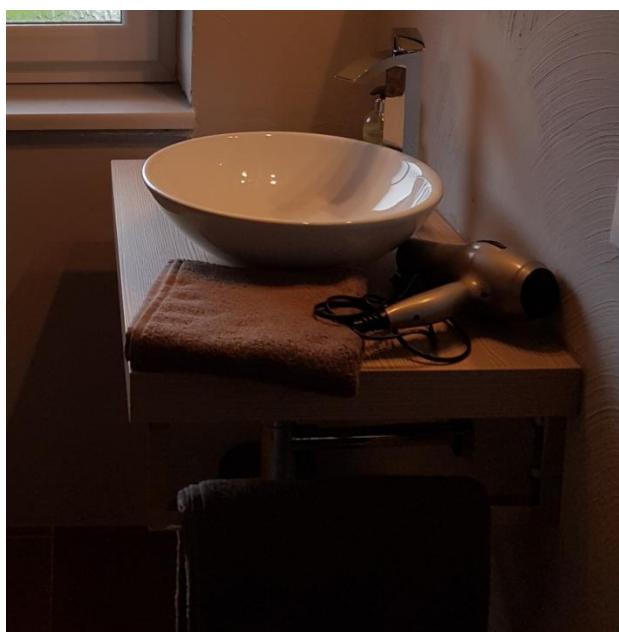
Der Wohnbereich verfügt über 2 südseitig gelegene Balkone mit Blick auf die Gailtaler Alpen und die Dorfstraße im Kräuterdorf.

SCHLAFEN & ERFRISCHEN:

- 1 Schlafzimmer „Melisse“, 14 m², Südaussicht, Doppelbett, Wandschrank;
- 1 Schlafzimmer „Kornblume“, 11 m², Westaussicht, Doppelbett, Wandschrank;
- 1 Badezimmer: WC, Dusche, Waschbecken



Gemütlich ausgestattete Zimmer mit nebenan liegender Dusche und WC;



Galerieebene:

Über dem großzügigen Wohnraum liegt eine offene Galerie mit großer Empore und der Badeoase sowie einem weiteren Doppelbettzimmer.



- 1 Schlafzimmer „Ringelblume“, 15 m², Balkon, begehbare Schrankraum,
- 1 Badeoase mit Sommerfeeling, 16 m²: Badewanne, Dusche, Doppelwaschtisch, Handtuchtrockner;
- 1 getrennter WC-Raum;
- 1 Empore zum Faulenzen, 12 m²;

Preise:

gültig ab 1.Juni 2018

Leistung	Juni	Juli	August	September/Oktober
Tagesmiete für 2 – 4 Personen	€ 105,00	€ 125,00	€ 135,00	€ 105,00
Aufpreis für 5. Person	€ 25,00	€ 30,00	€ 30,00	€ 25,00
6. Person	€ 20,00	€ 20,00	€ 20,00	€ 20,00
Endreinigung gesamt (142 m ²)	€ 130,00	€ 130,00	€ 130,00	€ 130,00
Endreinigung ohne Galeriebenützung (Badeoase, Zimmer)	€ 95,00	€ 95,00	€ 95,00	€ 95,00
Hundegebühr: pro Hund (ohne Futter):	€ 45,00	€ 45,00	€ 45,00	€ 45,00
Ortstaxe: Kinder bis 16 Jahre frei	€ 2,00	€ 2,00	€ 2,00	€ 2,00

Leistung	Juni	Juli	August	September/Oktober
Mehrtagesmiete für 2 – 4 Personen:				
3 Nächte (Do-So)	€ 295,00	€ 345,00	€ 395,00	€ 295,00
4 Nächte (So-Do)	€ 295,00	€ 345,00	€ 395,00	€ 295,00
7 Nächte (Sa-Sa)	€ 675,00	€ 775,00	€ 875,00	€ 675,00
Eröffnungsangebot: 7 = 6	€ 630,00	€ 750,00	€ 810,00	€ 630,00
Aufpreis pro Tag für 5. Person	€ 25,00	€ 30,00	€ 30,00	€ 25,00
6. Person	€ 20,00	€ 20,00	€ 20,00	€ 20,00

Stornobedingungen:

100 % des Mietpreises bei Stornierung bis 7 Tage von Anreise

50 % des Mietpreises bei Stornierung bis 21 Tage von Anreise

0 % des Mietpreises bei Stornierung bis 30 Tage von Anreise

Bezahlung:

Die Mietkosten sind bei Anreise zu bezahlen.

Detailinformationen finden Sie auf unserer Webseite www.kraeuterdorf.at