



# Soltau Gruppenreisen 2017

[www.soltau.de](http://www.soltau.de)



## Inhaltsverzeichnis

Die Lüneburger Heide für Gruppen .....	2
Erlebnisswelt-Karte .....	3
Soltau-Informationen .....	4

### Erlebnisswelt

Heide Park Resort .....	7
Serengeti-Park Hodenhagen .....	7
Weltvogelpark Walsrode .....	8
Snow Dome .....	8
Kart-Bahn .....	8
Iserhatsche .....	8
Designer Outlet Soltau .....	9
Spielmuseum Soltau .....	9
Soltau Therme .....	9
Filzwelten .....	9
Quad-Touren .....	10
Segway-Touren .....	10
Ameisenbär-Fahrt .....	10
Event-Zeitreise durch Soltau's Spielraum .....	11
Stadtführung in Soltau .....	11
Mit dem Fahrrad Soltau erkunden .....	11
„Willi“ der Nachtwächter lädt ein .....	11
Geheimtipp: „Erleben und Genießen“ (Arrangement) .....	12

### geführte Tagestouren

Fahrt nach Lüneburg und Besuch des Schiffshebewerkes .....	14
Celle lockt.... .....	14
Auf den Spuren des Schäfers .....	14
½ Tagestour durch die Lüneburger Heide .....	14

### Kutsche

Große Wilsede-Heiderundfahrt ab Niederhaverbeck .....	16
Schneverdingen: Heide, Wacholder und mehr .....	16
Silvestersee-Fahrt ab Schneverdingen .....	16
Vesperfahrt ab Döhle .....	17
Heiderundfahrt ab Döhle nach Wilsede .....	17
Mit 2 PS zum Schafstall ab Wiedingen (Soltau) .....	17

### Gastronomie und Hotels

Brauhaus Joh. Albrecht (Brauereiführung) .....	18
Eggershof .....	18
Soltauer Salzmuseum .....	18
Chilli Manufaktur .....	19
Hotel Soltauer Hof .....	19
Hotel Park Soltau .....	19
Heide Park Abenteuerhotel .....	20
Hof Springhorn.....	20
Hotel Meyn .....	20
Hotel Landhaus Eden .....	20

Buchungs- und Reisebedingungen .....	22
--------------------------------------	----

## Die Lüneburger Heide für Gruppen

Die Lüneburger Heide bietet für Gruppen eine Vielzahl an Möglichkeiten. Natur erleben und genießen, Action in Tier- und Freizeitparks. Shopping in entspannter Atmosphäre, kulinarische Spezialitäten aus der Region und nicht zuletzt Übernachtungen in vielfältiger Hotellerie.

Im Herzen Norddeutschlands, im Dreieck Hamburg, Hannover, Bremen gelegen, ist die Lüneburger Heide mit der Nord-Süd Achse A7 aus ganz Deutschland ideal zu erreichen.

Auf den folgenden Seiten haben wir für Sie ausgesuchte Aktivitäten in unterschiedlichen Kategorien, übersichtlich zusammengefasst, so dass Sie bei der Planung Ihrer Reise Anregungen finden und gleichzeitig auf einfache Weise Ihre gewünschte Reise zusammenstellen können.

Viele Ziele sind seit Jahren beliebt und bewährt, aber auch Orte, Sehenswürdigkeiten und Angebote, die nicht auf den ersten Blick ins Auge fallen.

Wir wünschen Ihnen bei der Planung Ihrer Gruppenreise in die Region Lüneburger Heide viel Freude und gutes Gelingen und freuen uns auf Ihren Besuch in Euopas Erlebnisregion Nr. 1!

### Hotline

Tel. 05191 828283

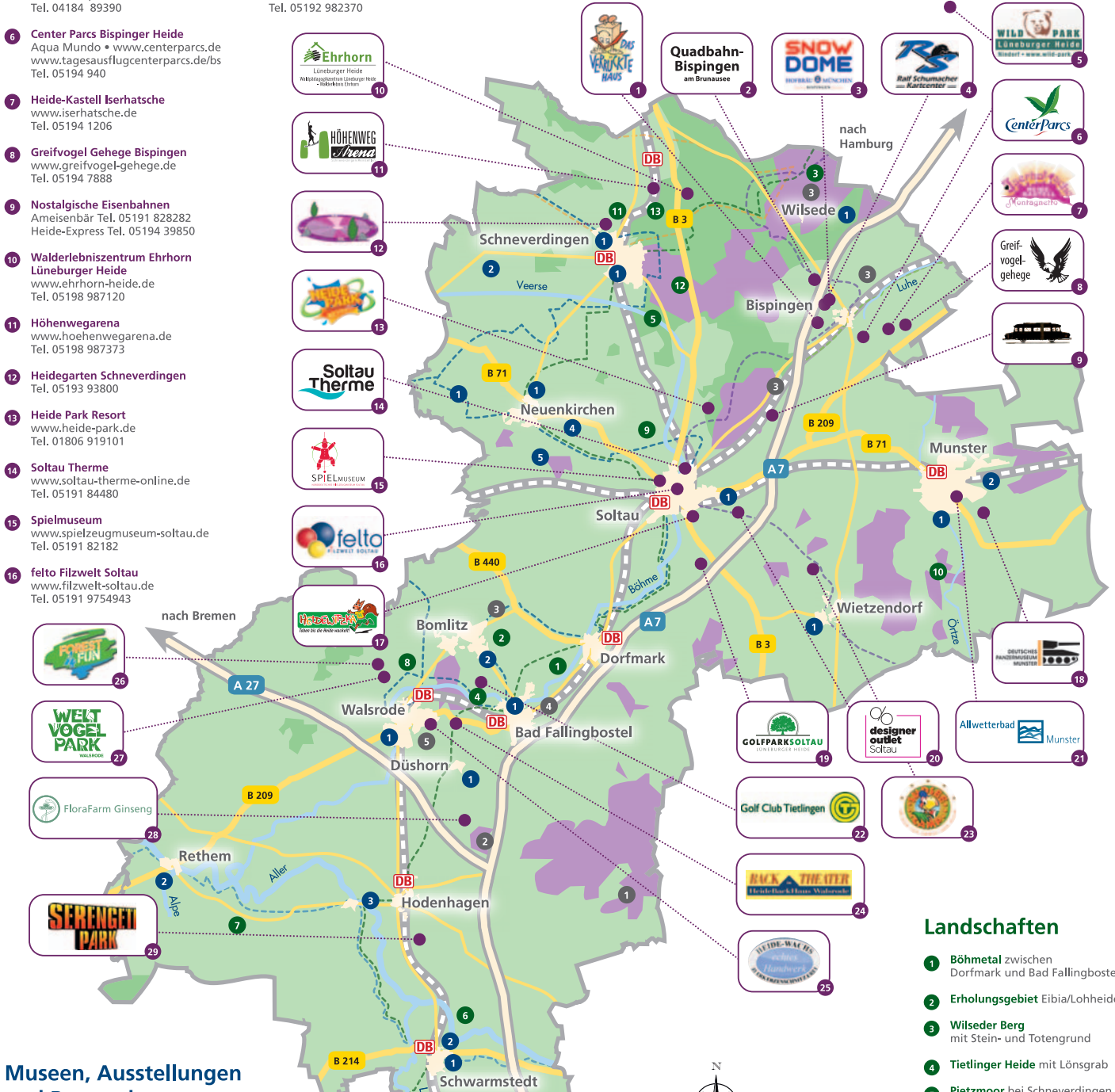
[info@soltau-touristik.de](mailto:info@soltau-touristik.de)  
[www.soltau.de](http://www.soltau.de)

## Freizeitparks und Attraktionen

- 1 **DAS VERRÜCKTE HAUS**  
www.dasverruecktehaus-bispingen.de  
Tel. 0160 92192676
- 2 **Quadbahn-Bispingen**  
www.quadbahn-bispingen.de  
Tel. 0171 3151958
- 3 **Snow Dome Bispingen**  
www.snow-dome.de  
Tel. 05194 43110
- 4 **Ralf Schumacher Kartcenter**  
www.rs-kartcenter.de  
Tel. 05194 982050
- 5 **Wildpark Lüneburger Heide**  
www.wild-park.de  
Tel. 04184 89390
- 6 **Center Parcs Bispingen Heide**  
Aqua Mundo • www.centerparcs.de  
www.tagesausflugcenterparcs.de/bfs  
Tel. 05194 940
- 7 **Heide-Kastell Iserhatsche**  
www.iserhatsche.de  
Tel. 05194 1206
- 8 **Greifvogel Gehege Bispingen**  
www.greifvogel-gehege.de  
Tel. 05194 7888
- 9 **Nostalgische Eisenbahnen**  
Ameisenbär Tel. 05191 828282  
Heide-Express Tel. 05194 39850
- 10 **Waldlebenszentrum Ehrhorn Lüneburger Heide**  
www.ehrhorn-heide.de  
Tel. 05198 987120
- 11 **Höhenwegarena**  
www.hoehenwegarena.de  
Tel. 05198 987373
- 12 **Heidegarten Schneverdingen**  
Tel. 05193 93800
- 13 **Heide Park Resort**  
www.heide-park.de  
Tel. 01806 919101
- 14 **Soltau Therme**  
www.soltau-therme-online.de  
Tel. 05191 84480
- 15 **Spielmuseum**  
www.spielzeugmuseum-soltau.de  
Tel. 05191 82182
- 16 **felto Filzwelt Soltau**  
www.filzwelt-soltau.de  
Tel. 05191 9754943
- 17 **Heidewitzka - das Kindertobeland**  
www.heidewitzka.com  
Tel. 05191 13056
- 18 **Deutsches Panzermuseum Munster**  
www.deutsches-panzermuseum.de  
Tel. 05192 2552
- 19 **Golfpark Soltau**  
www.golf-soltau.de  
Tel. 05191 9676333
- 20 **Designer Outlet Soltau**  
www.designeroutletsoltau.com  
Tel. 05191 60280
- 21 **Allwetterbad Munster**  
www.jhr-stadtwerk.de  
Tel. 05192 982370
- 22 **Golf Club Tietlingen e.V.**  
www.tietlingen.de  
Tel. 05162 3889
- 23 **Südsee-Camp Wietzendorf**  
www.suedsee-camp.de  
Tel. 05196 980116
- 24 **Back Theater**  
www.heidebackhaus.de  
Tel. 05161-984848
- 25 **Heide-Wachs Kerzenfabrik GmbH**  
www.zierkerze.de  
Tel. 05161 910660
- 26 **Klettergarten forest4fun**  
www.forest4fun.de/walsrode/  
Tel. 05161 7889611
- 27 **Weltvogelpark Walsrode**  
www.weltvogelpark.de  
Tel. 05161 60440
- 28 **FloraFarm Ginseng**  
www.florafarm.de  
Tel. 05162 1393
- 29 **Serengeti Park**  
www.serengeti-park.de  
Tel. 05164 97990



Heideflächen  
Naturschutzgebiete



## Museen, Ausstellungen und Bauwerke

- 1 **Museen und Heimathäuser**  
Bad Fallingb., Munster, Neuenkirchen, Niederhaverbeck, Schneverdingen, Insel, Soltau, Schwarmstedt, Bothmer, Döhren, Walsrode, Wietzendorf, Wilsede
- 2 **Mühlen**  
Cordingen, Gilten, Munster, Sprengel, Schneverdingen, Neuenkirchen, Rethem
- 3 **Schloß**  
in Ahlden
- 4 **Kunst**  
in der Landschaft
- 5 **Schäferhof**  
Neuenkirchen

## Geschichtliches

- 1 **Sieben Steinhäuser**  
Jüngere Steinzeit, 4000 - 5000 Jahre alt
- 2 **Großsteingrab Krelingen**  
Jüngere Steinzeit
- 3 **Hügelgräber**
- 4 **Megalithpark Osterberg**  
in Bad Fallingb.
- 5 **Walsrode Kloster 10. Jh.**



## Rad- und Wanderwege

- Aller-Radweg
- Wümme-Radweg
- Luheradweg
- Leine-Heide-Radweg
- Hohe-Heide Radweg
- Heidschnuckenweg

## Landschaften

- 1 **Böhmetal** zwischen Dorfmark und Bad Fallingb.
- 2 **Erholungsgebiet Eibia/Lohheide**
- 3 **Wilseder Berg** mit Stein- und Totengrund
- 4 **Tietlinger Heide** mit Lönsgrab
- 5 **Pietzmoor** bei Schneverdingen
- 6 **Aller-Leine-Tal** Urstromtal von Aller und Leine
- 7 **Naturkundlicher Wanderweg** in Rethem
- 8 **Grundloses Moor** bei Walsrode
- 9 **Ahlfener Flatt** bei Soltau
- 10 **Dethlinger und Kohlenbiss Heide**
- 11 **Höpen** Schafstall mit Heidschnucken
- 12 **Osterheide** renaturierte Heideflächen
- 13 **Camp Reinsehen** Schneverdingen



## Die lebendige Stadt im Herzen der Lüneburger Heide Soltau

Die lebendige Stadt im Herzen der Lüneburger Heide, bietet seinen Gästen alles, was man sich für einen tollen, erholsamen Urlaub wünscht. Erholung oder Action, Landschaften genießen und beim abwechslungsreichen gastronomischen Angebot schlemmen - es ist für jeden etwas dabei.

Das große Shopping-Angebot in Soltaus Innenstadt und im Designer Outlet Soltau laden zum Bummeln ein. Ein weiterer großer Pluspunkt ist die optimale Lage im Städtedreieck Hamburg, Hannover, Bremen und der zentrale Standort in der Lüneburger Heide, was zu vielen Ausflügen in die nähere, attraktive Umgebung einlädt. Über 1.400 km ausgeschilderte Rad- und Wanderwege laden ein, die faszinierende Landschaft der Lüneburger Heide per Drahtesel zu entdecken.

**Soltau Therme - In die Natur eintauchen**  
Die Solequelle im Herzen der Lüneburger Heide lässt keine Wünsche offen:

Ob im 36°C warmen Solewasser aus eigener Quelle, in der Saunalandschaft mit einmaligem Saunagarten oder im neuen Schwimmbad mit Cabriodach, das zum schwimmen, toben, baden und relaxen einlädt. Hier vereinen sich die Vorzüge eines beheizten Schwimmbades mit sommerlicher Frischluft gefühlt unter freiem Himmel. Dazu die vielen Möglichkeiten im Gesundheits- und Wellnesszentrum Vitadrom mit Wellness-, Beauty- und Kosmetikanwendungen und einem hochmodernen Fitnessstudio. Wo soviel Entspannung, Sport, Gesundheit und Spaß die Lebensgeister wecken, ist auch eine gute Küche gefragt. In der Soltau Therme kümmern sich gleich drei kreative Restaurants um das leibliche Wohl der Besucher.

### Spielmuseum Soltau

Mit dem golden schimmernden „Fliegenden Klassenzimmer“ an der Spitze schafft der neue Anbau des Spielmuseums einen unübersehbaren Leuchtturm und macht alle Ebenen des Museums barrierefrei

erreichbar. Eine der besten Spielzeugsammlungen der Welt bietet hier jede Menge zum Staunen und Bewundern, Lachen und Erinnern - und zum Spielen! Von Autos bis Puppen, von Baustationen bis zu Zirkuswelten reicht das Panorama; jetzt mit noch mehr Informations- und Mitmachangeboten - und das gleich an zwei Standorten. Jeden Tag von 10 bis 18 Uhr geöffnet!





Stadtführer



Naturschutzgebiet

### Filzwelt Soltau

Filz: vertraut und unbekannt, uralt und innovativ, Stoff für Abenteurer und Techniker, Künstler und Kinder. Mitten in der Fußgängerzone erkundet ein neuartiges Bildungs- und Erlebniszentrum dieses faszinierende Material. 1500 m<sup>2</sup> kombinieren in einem denkmalgeschützten Fabrikgebäude Filzausstellung, Filzgeschichten, Filzspiel, Filzexperiment, Filztechnik, Filzkunst, Filzwerkstatt, Filzmarkt... dazu ein Bistro und ein Aussichtsturm mit Rundumblick über die Stadt!

### Heide Park Resort

Willkommen in der Abenteuerwelt von Norddeutschlands größtem Familien- und Freizeitpark mit über 50 Attraktionen und Shows! Ob der freie Fall im weltweit höchsten Gyro-Drop-Tower „Scream“ oder der atemberaubende Flug im Wing Coaster „Flug der Dämonen“: Stellen Sie sich immer wieder neuen Herausforderungen!

Trefft Hicks, Ohnezahn und ihre Freunde: „Drachenzähmen – Die Insel“ bietet vier Attraktionen für Familien mit Kindern ab drei Jahren und nimmt alle Besucher mit in die Welt der Drachen und Wikinger.

### Das ist neu

Ghostbusters 5D - die ultimative Geisterjagd ist ein interaktiver Spaß für Furchtlose ab sechs Jahren: Kommen Sie in den Heide Park und schließen Sie sich dem Team der weltberühmten Ghostbusters an. Fahren Sie gemeinsam im Einsatzwagen ECTO-1 durch eine Lagerhalle voller Schleimgeister und erleben Sie ein einmaliges Abenteuer der fünften Dimension.

Nach einem aufregenden Tag werden Sie im Heide Park Abenteuerhotel verwöhnt – oder Sie chillen im coolen Holiday Camp. Denn all das gehört zum einzigartigen Heide Park Resort!

## Ihr Ansprechpartner für Gruppenreisen:

Soltau Touristik GmbH  
Antje Kohlmeier  
Am Alten Stadtgraben 3  
29614 Soltau

Tel. 05191 828283  
Fax 05191 828299

kohlmeier@soltau-touristik.de  
www.soltau.de

**HEIDE  
PARK**  
RESORT



NEU 2016

DREAMWORKS  
**DRACHENZÄHMEN**  
DIE INSEL



... eine Faszination der sich keiner entziehen kann.



Am 24. April, 18. September  
und 25. September  
bleibt der Park geschlossen



### Heide Park Resort

Entdecken Sie Norddeutschlands größtes Freizeitpark- und Kurzreise-Abenteuer als Reiseziel für Ihre Reisegruppe und erleben Sie gemeinsam eine unvergessliche Zeit. Inmitten einer 850.000 m<sup>2</sup> großen Parklandschaft wählt jeder Besucher frei nach Nervenkitzel-Bereitschaft, Lust und Alter selbst sein individuelles Abenteuer aus über 50 Attraktionen und Shows, die Unterhaltung von ruhig und gemütlich bis temporeich und atemberaubend bieten. Lassen Sie sich nach einem aufregenden Tag im komfortablen Heide Park Abenteuerhotel verwöhnen!

#### Öffnungszeiten

8. April bis 31. Oktober 2017  
täglich ab 10.00 Uhr

#### Eintrittspreis pro Person (ab 10 Pers.)

Erwachsene	ab 23,- €
Kinder 3 bis 17 Jahren	ab 19,- €
Verpflegungsangebote	ab 5,50- €

Anmeldung erforderlich  
empf. Aufenthaltsdauer: 1 Tag

[heide-park.de](http://heide-park.de)



### Serengeti-Park Hodenhagen

Der Serengeti-Park in Hodenhagen ist Europas größter Safari-Park. Auf 220 Hektar begegnen Sie 1500 wilden und exotischen Tieren teilweise hautnah und erleben jede Menge Freizeitspaß in über 40 Fahrgeschäften und Shows.

Der Serengeti-Park ist ein Stück Afrika mitten in der Lüneburger Heide. Mit Ihrem Auto oder im Serengeti-Bus mit Safari-Guide gehen Sie auf eine 10 Kilometer lange Reise durch verschiedene Landschaftsareale.

#### Öffnungszeiten

01. April – 05. November 2017  
Öffnungszeiten: siehe Homepage

#### Eintrittspreis pro Person (ab 15 Pers.)

Erwachsene	21,- €
Kinder 3 bis 12 Jahren	15,- €
Serengeti-Bustour	5,50 €

empf. Aufenthaltsdauer: 1 Tag

[serengeti-park.de](http://serengeti-park.de)

... eine Faszination der sich keiner entziehen kann.



### Weltvogelpark Walsrode

Der Weltvogelpark Walsrode beherbergt insgesamt 4.000 Vögel aus 650 verschiedenen Arten in einer 24 Hektar großen Garten- und Erlebnislandschaft. Erleben Sie spektakuläre Flugshows, Schaufütterungen und faszinierende Indoorattraktionen sowie spannende Themenhäuser, exotische Freiflughallen und abwechslungsreiche Spielplätze. Liebevoll angelegte Beete, großzügige Teichanlagen und exotische Pflanzen entführen einen in eine andere Welt – einfach mal die Seele baumeln lassen und den Alltag links liegen lassen.

#### Öffnungszeiten

18. März bis 01. November 2017  
täglich ab 10 Uhr

#### Eintrittspreis pro Person (ab 20 Pers.)

Erwachsene	17,- €
Kinder 4 bis 12 Jahren	13,- €

empf. Aufenthaltsdauer: 3 – 6 Std.

[weltvogelpark.de](http://weltvogelpark.de)



### Snow Dome

Der Snow Dome Bispingen ist der ideale Ort, um sich für die „echten Berge“ fit zu machen. Die ersten Schwünge des Winters auf Ski oder Snowboard über die 300m lange Piste des Heidegletschers ziehen, mit den Kids auf dem Anfängerhügel üben, damit es im Urlaub gleich prima klappt, oder einfach mit Freunden zum Feierabend-Skifahren treffen - für jedes Können bietet der Snow Dome Bispingen das perfekte Pistenerlebnis. Übrigens kann aus fast allen Bereichen der Hofbräu Wirtshaus Gastronomie dem Treiben auf der Piste zugeschaut werden!

#### Öffnungszeiten der Piste

Montag bis Freitag: 13 – 21 Uhr  
Samstag: 9 – 21 Uhr  
Sonntag: 9 – 19 Uhr

#### Eintrittspreis pro Person

Tagesticket	
Erwachsene	37,- €

empf. Aufenthaltsdauer: ca. 4 Std.

[snow-dome.de](http://snow-dome.de)



### Ralf Schumacher Kartcenter

5 cm Bodenfreiheit, eine optimale Streckenführung, maximaler Grip, Top-Speed und Karts für professionellste Ansprüche garantieren eine packende Renn-Action auf einer der modernsten und schönsten Kartanlagen Europas. Nach einer gründlichen Einweisung starten Sie entweder „jeder gegen jeden“ oder je nach Teilnehmerzahl in Teams mit mindestens 2 Fahrern.

Bei einer Gruppengröße von 10 – 20 Personen empfiehlt sich eine Buchungsdauer von 30 oder 60 Minuten zuzügl. mind. 30 Minuten vor dem gebuchten Zeitraum für die Einweisung.

#### Öffnungszeiten

Öffnungszeiten: siehe Homepage

#### Indoor/Outdoor ab 390,- €

30 Min./mind. 10 Karts	á 39,- €
------------------------	----------

empf. Aufenthaltsdauer: 1 - 1,5 Std.

[rs-kartcenter.de](http://rs-kartcenter.de)



### Iserhatsche

ISERHATSCHKE ist ein außergewöhnliches Gesamtkunstwerk, das alljährlich Tausende von Besuchern anzieht. Den Kern bilden die Jagdvilla, der Montagnetto mit weit über 100 Sammlungen und vielen Guinness Rekordsammlungen, der Barockgarten sowie Arche Noah. Bereichert wird dieses Ensemble durch den Preußenpavillon, eine Glasbläserei, dem Atemberaubenden Sala del Monte mit dem einzigartigem Standesamt, Brotbackgrotte, Keuschheitsgürtelschmiede und vielen Gärten.

#### Öffnungszeiten

April bis Oktober: 10 – 18 Uhr  
November bis März: 11 – 16 Uhr

#### Eintrittspreis pro Person (ab 10 Pers.)

Erwachsene	12,- €
------------	--------

Führung ca. 1,5 Std.  
empf. Aufenthaltsdauer: 2-4 Std.

[iserhatsche.de](http://iserhatsche.de)



... eine Faszination der sich keiner entziehen kann.



### Designer Outlet Soltau

Das Designer Outlet Soltau ist ein einzigartiges Shopping Village mit Highlights wie den Fachwerkhäusern mit Reetdächern – den Heide-Häuschen – die dem Designer Outlet Soltau seinen ganz persönlichen Charme verleihen. In dieser Atmosphäre laden über 80 Designer-Marken das ganze Jahr lang mit Rabatten von 30 – 70 %\* zum Shopping unter freiem Himmel ein. Als Reisegruppe erwartet Sie ein Welcome Bag mit 10% Tagesrabattkarte, Getränkegutschein und Shopping Guide.

#### Öffnungszeiten

Montag bis Samstag: 10 – 20 Uhr  
empf. Aufenthaltsdauer: 2 – 3 Std.

#### Leistungen

Welcome Bag mit  
10 % Tagesrabattkarte,  
Getränkegutschein.  
Shopping Guide

[info@designeroutletsoltau.de](mailto:info@designeroutletsoltau.de)  
[designeroutletsoltau.com](http://designeroutletsoltau.com)



### Spielmuseum Soltau

Das Spielmuseum Soltau zeigt an zwei Standorten eine der weltweit führenden Sammlungen von historischem Spielzeug. An 365 Tagen im Jahr können hier spannende Geschichten aus vier Jahrhunderten entdeckt und alte wie neue Spiele an zahlreichen Spielstationen ausprobiert werden. Ein faszinierendes Erlebnis für Groß und Klein – jeden Tag von 10 bis 18 Uhr. Gerne geht das Museumsteam auch auf besondere Zeit- und Programmwünsche für Gruppen ein. Das Museum ist barrierefrei erschlossen.

#### Öffnungszeiten

täglich ab 10 – 18 Uhr

#### Eintrittspreis pro Person (ab 10 Pers.)

Erwachsene	<b>4,- €</b>
Kinder ab 6 Jahren	<b>2,50 €</b>

empf. Aufenthaltsdauer: 1,5 Std.

[spielmuseum-soltau.de](http://spielmuseum-soltau.de)



### Soltau Therme

Die Soltau Therme ist ein idealer Ort für Sole- und Saunagenuss, Wellness, Schwimmspaß und Sport. Das Solebad mit Außenbecken enthält 36 Grad warmes Wasser. Die vielfältige Saunalandschaft lädt zu gesunder Entspannung ein. Im Schwimmbad mit Cabriodach und Sprungturm, Kinder-Badeland und Riesenrutsche hat die ganze Familie Spaß. Wellness in allen Facetten ist im Vitadrom, dem Gesundheitszentrum der Soltau Therme angesagt. Die Soltau Therme bietet alles für Ihre Auszeit vom Alltag!

#### Öffnungszeiten

##### Solebad/Schwimmbad

Dienstag bis Sonntag ab 9 Uhr  
Montag ab 10.00 Uhr

##### Saunalandschaft

täglich ab 10 Uhr

#### Eintrittspreis pro Person (ab 20 Pers.)

Erwachsene Solebad/Schwimmbad	<b>10,50 €</b>
Kinder 4 bis 15 Jahren	<b>7,50 €</b>

empf. Aufenthaltsdauer: 3 Std.

[soltau-therme.de](http://soltau-therme.de)



### Filzwelt

Diese einzigartige, neue Attraktion entfaltet auf 1500 m<sup>2</sup> die Faszination eines ganz besonderen Materials. Alte Fabrikmauern und eine fantasievolle Spiellandschaft, Filzkünstler vor Ort und Filzhandwerk aus aller Welt, überraschende Experimente und technische Innovationen, uralte Legenden und aktuelles Design: All das bietet die Filzwelt – dazu Veranstaltungen, Kurse und Gruppenprogramme! Und nicht zuletzt: ein Bistro, einen gut sortierten Filzmarkt sowie eine Aussichtsplattform über den Dächern der Stadt.

#### Öffnungszeiten

täglich ab 10 – 18 Uhr

#### Eintrittspreis pro Person (ab 10 Pers.)

Erwachsene	<b>6,- €</b>
Kinder ab 6 Jahren	<b>3,- €</b>

empf. Aufenthaltsdauer: 2 Std.

[filzwelt-soltau.de](http://filzwelt-soltau.de)

... eine Faszination der sich keiner entziehen kann.



### Quad-Touren

Quad Touren für Sie, Ihn und Kinder aber auch Firmen kommen hier auf Ihre Kosten. Unsere Quad Cruiser Tour durch Matsch, Schlamm oder Staub, je nach Jahreszeit lässt jeden Fahrer mit dem Autoführerschein ein Lächeln in das Gesicht zaubern. Natürlich müssen Sie nicht durch Pfützen fahren, Sie bestimmen wie Sie Ihr mögliches Hindernis überwinden. Ideal auch in Kombinationen mit Tagungen. Komplette Angebote mit Bogenschiessen, Quad und Segway Tour möglich.

#### Preis pro Fahrzeug

Dauer: 3 Std.

ab 129,- €

[info@soltau-touristik.de](mailto:info@soltau-touristik.de)

Tel. 05191 828283



### Segway-Touren

Beim Segway-Fahren ist der Spaß vorprogrammiert und Langeweile ausgeschlossen. Denn ganz gleich ob es bergauf oder bergab geht: Sie lassen sich einfach rollen und entdecken versteckte Winkel und vielleicht sogar verborgene Schätze – und das ohne wundgelaufene Füße! In geselliger Gruppe cruisen wir auf verkehrsarmen Wegen, lassen uns den Wind um die Nase wehen und genießen die schöne Natur in und um Soltau – was auch immer Sie vorhaben, wir entwickeln Ideen und unterbreiten Ihnen ein individuelles Angebot.

Touren ganzjährig möglich-  
wetterabhängig!

#### Preis pro Person

Dauer: 2,5 – 3 Std.

ab 45,- €

inkl. Haftpflichtversicherung

[info@soltau-touristik.de](mailto:info@soltau-touristik.de)

Tel. 05191 828283



### Fahrt mit dem Ameisenbär

Starten Sie vom Bahnhof Soltau mit unserem historischen Ameisenbär, einem 71 Personen fassenden Eisenbahn-Triebwagen aus dem Jahr 1937, zu einer gemütlichen Bummeltour durch die naturreiche Umgebung. (55 Sitz- und 16 Stehplätze) Nach einer Stunde Fahrzeit erreichen Sie Döhle (Naturschutzgebiet Lüneburger Heide). Von hier aus bietet sich eine Wanderung durch die schöne Heidelandschaft an - oder Sie nutzen eine der angebotenen Kutschwagenfahrten. Nach 3 Stunden fährt Sie der „Ameisenbär“ wieder zurück nach Soltau.

#### Pauschalpreis

Dauer: 5 Std.

ab 829,- €

#### Kutschfahrt pro Person

Dauer: ca. 3 Std.

14,50 €

[info@soltau-touristik.de](mailto:info@soltau-touristik.de)

Tel. 05191 828283

... eine Faszination der sich keiner entziehen kann.



### Event-Zeitreise durch Soltau's Spielraum

Möchten Sie wissen, was der Kreisel und der halbe Löwe für Soltau bedeuten? Weserrenaissance, was ist denn das? Unterrichtete Lehrer Lämpel vielleicht in Soltau?

Sie erhalten auf lustig vergnügliche Weise interessante und erstaunliche Informationen von den kostümierten Spielraumführerinnen über eine Stadt, die auf eine besondere Art erkannt hat, wie entwicklungsfähig sie ist.

#### Pauschalpreis (bis 25 Pers.)

Erwachsene **ab 69,- €**  
jede weitere Person **1,90 €**

Dauer: ca. 2 Std.

**info@soltau-touristik.de**  
**Tel. 05191 828283**



### Stadtführung Soltau

Urkundlich wird unser „Flecken“ 937 als Curtiss Salta, „Königshof der Salzaue“ erwähnt. Was hat es mit dem „weißen Gold“ auf sich und was verbirgt sich z.B. hinter dem Hochzeitsbrunnen? Diese und viele andere interessante Geschichten erzählen Ihnen unsere Gästeführerinnen bei einem Rundgang. Sollten Sie lieber die bequemere Variante wünschen, ist dieses selbstverständlich auch möglich. In diesem Fall steigen die Gästeführer Ihrem Bus zu und Sie erkunden unsere Stadt bei einer einstündigen Tour.

#### Pauschalpreis (bis 25 Pers.)

Erwachsene **ab 59,- €**  
jede weitere Person **1,90 €**

Dauer: ca. 2 Std.

**info@soltau-touristik.de**  
**Tel. 05191 828283**



### Mit dem Fahrrad Soltau erkunden

S tadtführung einmal anders  
O ffen für viele Informationen zur Stadtgeschichte und Kultur  
L iebler mit dem Fahrrad, als zu Fuß  
T herme, Waldmühle, Hofreitschule und eine Kirche entdecken  
A ber auch Interesse an den Sehenswürdigkeiten in der Innenstadt  
U nd alles zusammen können Sie mit einer Gästeführerin erleben

#### Pauschalpreis (bis 20 Pers.)

Erwachsene **ab 79,- €**  
Leifahrrad pro Rad/Tag **ab 6,- €**

Dauer: ca. 2 Std

**info@soltau-touristik.de**  
**Tel. 05191 828283**



### „Willi“ der Nachtwächter lädt ein

Hören Sie Geschichten und Anekdoten und lernen Sie Soltau während einer spannenden und interessanten Stadtführung kennen und probieren Sie „Köstliches“ der regionalen Küche in drei „urigen“ Soltauer Lokalen.

Wer kann das alles besser vermitteln und erklären als der Soltauer Nachtwächter „Willi“.

#### Öffnungszeiten

ganzjährig

#### Preis pro Person

ab 10 Personen **17,50 €**  
ab 15 Personen **15,50 €**

max. 25 Personen  
Dauer: ca. 3,5 Stunden

**info@soltau-touristik.de**  
**Tel. 05191 828283**



### 3 Tage Erleben und Genießen in Soltau

Verbringen Sie drei erlebnisreiche Tage in Soltau und Umgebung. Sie können frei wählen ob Sie in den Weltvogelpark Walsrode möchten oder einen „Heidenspaß“ im Heide Park Resort wünschen. Am nächsten Tag erleben Sie die ursprüngliche Landschaft der Lüneburger Heide bei einer 3-stündigen Kutschfahrt ab Niederhaverbeck (ca. 25 km nördlich von Soltau). Sie fahren mit der Kutsche direkt nach Wilsede und haben hier eine Stunde Aufenthalt bevor Sie wieder mit der Kutsche an Ihren Ausgangspunkt gefahren werden.

An einem Abend genießen Sie eine Brauereiführung in Soltau's erster und einziger Gasthausbrauerei. Diplom-Braumeister Gunmar Neugebauer weicht Sie in die Geheimnisse seiner Brauerei ein. Natürlich gehört die Verkostung der Biere (0,2 l „Messing“ und 0,2 l „Kupfer“) dazu. Nach ca. einer halben Stunde genießen Sie als Bierkundige eine typische Brauermahlzeit mit einer Schlemmerplatte „Brauhaus Art“ (1/2 Schweinshaxe, Minifrikadellen, Spare Ribs, Burgunderbraten, Chicken Wings, Country Potatoes und deftigem Krautsalat).

#### Leistungen

- 2 x Übernachtung/Frühstück im 3-Sterne Hotel
- 1 x Eintritt Weltvogelpark Walsrode
- 1 x Kutschfahrt ab/bis Niederhaverbeck für 3 Std. inkl. 1 Std. Aufenthalt in Wilsede (Eigene Anreise)
- 1 x Brauereiführung inkl. einer typischen Brauer-Mahlzeit

#### Preis pro Person (ab 10 Pers.)

Doppelzimmer	<b>139,- €</b>
Einzelzimmerzuschlag pro Nacht	<b>10,- €</b>
Aufpreis Heide Park	<b>20,- €</b>

**info@soltau-touristik.de**  
**Tel. 05191 828283**



- Therme Deluxe
- Therme Ayurveda
- Therme Samt und Seide
- Therme Relax
- Therme Well Fit
- Therme Sportiv
- Therme Vital
- Therme Duett
- Therme Sole Spa für Zwei

Jetzt  
buchen  
und  
genießen!



## Wohlfühlen nach Maß

Einfach Pauschalangebot auswählen und die Seele baumeln lassen, zum Beispiel mit

### Therme Well Fit

Machen Sie einen ganzen Tag lang Pause vom Alltag. Freuen Sie sich auf Baden im warmen Solewasser, Regeneration im Sole-Dampfbad und Saunagänge so viele Sie mögen. Entspannen Sie sich im großen Saunagarten oder im Ruhepavillon. Zwischendurch stärken Sie sich mit einer kleinen Leckerei und einem Erfrischungsgetränk in der sauna~lounge. Weiter geht es mit einer Well Fit-Bodymassage: 40 Minuten lang werden Sie von Kopf bis Fuß massiert – und hinterher sehen Sie fit, erholt und gestärkt den Anstrengungen des nächsten Tages entgegen.

Therme Well Fit im Überblick:

- 1 Besuch der Soltau Therme (Tageskarte Sauna-Sole-Schwimmbad)
- 1 Well Fit Bodymassage
- 1 Leckerei und 1 Erfrischungsgetränk in der sauna~lounge

Preis  
62 € pro  
Person



### Fahrt nach Lüneburg und zum Schiffshebewerk

Sie fahren in Begleitung unserer Reiseleitung mit Ihrem Bus in die berühmte alte Salzstadt nach Lüneburg. Es erwartet Sie ein Stadtrundgang mit genügend Freizeit zum Mittagessen. Aufenthalt in Lüneburg ca. 3 Stunden. Danach geht es weiter mit dem Bus nach Scharnebeck zum größten „Doppel-Senkrecht-Schiffshebewerk“ der Welt (38 m). Es ist ein besonderes Erlebnis den Betrieb dieses Wunderwerks der Technik zu folgen. Bei einer 1-stündigen Schifffahrt auf dem Elbeseitenkanal können Sie das Schauspiel verfolgen.

#### Preis

Reisebegleitung  
inkl. Stadtrundgang **ab 189,- €**

#### Preis pro Person (ab 25. Pers.)

Schifffahrt **ab 7,50 €**

Dauer: 8 Std.

[info@soltau-touristik.de](mailto:info@soltau-touristik.de)  
Tel. 05191 828283



### Celle lockt...

Die Fahrt geht mit Ihrem Bus durch die Südheide nach Celle. Eine Stadt mit einmalig, historischen Fachwerkhäusern. Bei einem Stadtrundgang lernen Sie die Geschichte dieser alten Herzogstadt kennen. Hier haben Sie die Möglichkeit zum Mittagessen. Weiter geht es zur größten norddeutschen Korbimkerei. Der Imker erzählt Ihnen von seinen Bienen und von seiner Arbeit am Bienenzaun mit anschließender Verkostung. Die Rückfahrt nach Soltau führt Sie zum Wietzer Berg mit seinen Heideflächen, die zum kleinen Spaziergang einladen.

#### Preis

Reiseleitung  
inkl. Stadtrundgang **ab 189,- €**

#### Preis pro Person

Besuch der Imkerei  
mit Verkostung **ab 5,00 €**

Dauer: 8 Std.

[info@soltau-touristik.de](mailto:info@soltau-touristik.de)  
Tel. 05191 828283



### Auf den Spuren des Schäfers

Ein interessante Rundreise mit Ihrem Bus zu den schönsten Plätzen in der Lüneburger Heide (inkl. Heidegarten, Undeloh, Egestorfer Kirche). Sie hören Geschichten über Land und Leute, Hermann Löns, Heidepastor Wilhelm Bode und „Tante Dora“. Nutzen Sie mittags die Zeit z. B. für einen deftigen Eintopf. Am Nachmittag fahren Sie bei einer Kutschwagenfahrt durch das Naturschutzgebiet Lüneburger Heide nach Wilsede. Als besondere Überraschung treffen Sie während der Fahrt den Schäfer mit seiner Heidschnuckenherde.

#### Preis

Reisebegeleitung **ab 199,- €**

#### Preis pro Person

Kutschwagenfahrt **15,50 €**  
Eintopf **6,50 €**

Dauer: 8 Std.

[info@soltau-touristik.de](mailto:info@soltau-touristik.de)  
Tel. 05191 828283



### ½ Tagestour durch die Heide

Sie starten mit Ihrem Bus in Begleitung unserer Reiseleiterin in Richtung Schneverdingen zum Heidegarten. Dieser ist einmalig in Deutschland. Mehr als 130 verschiedene Heidesorten sind in über 120.000 Pflanzen vertreten. Aufgrund der speziellen Auswahl der Heidepflanzen ist es möglich, während des gesamten Jahres blühende Pflanzen vorzufinden. Weiter geht es über Undeloh (typischer Heideort) nach Egestorf. Besichtigung einer Heide-Fachwerkkirche mit einem frei stehenden hölzernen Glockenturm.

#### Preis

Reiseleitung **ab 120,- €**

Dauer: 4 Std.

[info@soltau-touristik.de](mailto:info@soltau-touristik.de)  
Tel. 05191 828283

1500 FREILEBENDE TIERE 10 KM SERENGETI-SAFARI ÜBER 40 FAHRGESCHÄFTE  
TÄGLICHES SHOWPROGRAMM URLAUB IN DER SERENGETI

# SERENGETI PARK

RESORT · HODENHAGEN



## MOTHER AFRICA- HEIA SAFARI!

Eine für den Serengeti-Park konzipierte Safari-Show  
Extra Abendshows für Übernachtungsgäste  
Von März bis Oktober



# DAS SAFARI- ABENTEUER

NEU  
2016

QUAD-SAFARI +++ NEUE WÜSTENANLAGE  
NEUE ÜBERNACHTUNGSMÖGLICHKEITEN +++ UND VIELES MEHR

DIREKT AN DER A7 ABFAHRT WESTENHOLZ WWW.SERENGETI-PARK.DE TELEFON 05164 97 99 0

... die Heide von ihrer schönsten Seite.



### Grosse Heiderundfahrt

Mit der Kutsche fahren Sie durch das Heidetal, über Stadtberg und durch den Staatsforst zum FuÙe des Wilseder Berges (169 m). Während die Kutsche langsam um den Berg herum fährt, haben Sie die Möglichkeit über den Berg zu wandern (ca. 1 km). Es erwartet Sie eine tolle Aussicht. Anschließend geht es weiter nach Wilsede, dem Zentrum der Heide. Hier haben Sie eine längere Pause z. B. um das Heidemuseum zu besichtigen oder um in einem der schönen Lokale einzukehren.

**Preis pro Person (ab 10 Pers.)**

Kutschwagenfahrt **15,50 €**

**Abfahrt:** großer Parkplatz  
29646 Niederhaverbeck  
(ca. 25 km nördlich von Soltau)

Dauer: 3 Std.

**info@soltau-touristik.de**

**Tel. 05191 828283**



### Schneverdingen: Heide, Wacholder und mehr ...

Ab dem Parkplatz Osterheide, fahren Sie durch die schöne, renaturierte Osterheide bis zum Landschaftsschutzgebiet Höpen mit knorrigen Wacholdern und weißen Birkengruppen.

Genießen Sie den Blick auf den Heidegarten.

**Preis pro Person (ab 10 Pers.)**

Kutschwagenfahrt **13,- €**

**Abfahrt:** Parkplatz Osterheide  
29640 Schneverdingen

Dauer: 2 Std.

**info@soltau-touristik.de**

**Tel. 05191 828283**



### Silvestersee-Fahrt

Eine einmalige Heidelandschaft mit ihren ganz typischen Merkmalen wie knorrige Wacholder, Mooregebiete, Offensandbereiche und natürlich ausgedehnte Heideflächen erwartet Sie. Weitläufige Heideflächen mit weißen Birken und vereinzelt stehenden Wacholdern sind zu bestaunen.

Die Kutschentour führt uns ab Parkplatz Osterheide durch die schöne, renaturierte Osterheide mit Blick auf den einzigartig gelegenen Silvestersee.

**Preis pro Person (ab 10 Pers.)**

Kutschwagenfahrt **12,- €**

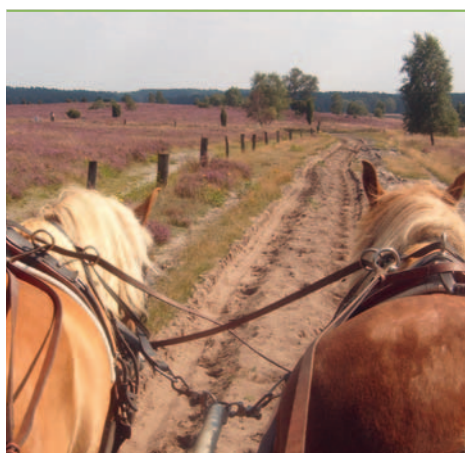
**Abfahrt:** Parkplatz Osterheide  
29640 Schneverdingen

Dauer: 1,5 Std.

**info@soltau-touristik.de**

**Tel. 05191 828283**





### Vesperfahrt ab Döhle

Sie starten vom idyllischen Heideort Döhle zu einer Planwagenfahrt nach Wilsede, dem Zentrum der Heide. Es erwarten Sie reetgedeckte Fachwerkhäuser, duftende Gärten und eine Vielzahl an Einkehrmöglichkeiten (Aufenthalt in Wilsede ca. 45 Min.). Unterwegs erhalten Sie eine deftige Brotzeit mit Wurst, Käse, Schinken, frischem Steinofenbrot. Start und Ziel ist Döhle, ca. 30 km nördlich von Soltau gelegen. Die Route kann auf Wunsch individuell verändert werden.

#### Preis pro Person (ab 10 Pers.)

Kutschwagenfahrt **24,50 €**

**Abfahrt:** großer Parkplatz  
21272 Döhle

Dauer: 3 Std.

**info@soltau-touristik.de**  
**Tel. 05191 828283**



### Heiderundfahrt ab Döhle nach Wilsede

Mit dem Planwagen geht es durch eines der ältesten Naturschutzgebiete Europas. Genießen Sie die großartige Heidelandschaft mit ihrer Ursprünglichkeit. In Wilsede haben Sie 45 Minuten Aufenthalt. Anschließend geht es über die Döhler- und Hörpeler Heide wieder zurück nach Döhle.

#### Preis pro Person (ab 10 Pers.)

Kutschwagenfahrt **16,- €**

**Abfahrt:** großer Parkplatz  
21272 Döhle

Dauer: 3 Std.

**info@soltau-touristik.de**  
**Tel. 05191 828283**



### Mit 2 PS zum Schafstall ab Wiedingen (Soltau)

Sie fahren mit dem Planwagen durch eine reizvolle Landschaft mit kleiner Heidefläche in Richtung Neuenkirchen zum Schafstall. Hier erhalten Sie frischen, selbstgebackenen Butterkuchen, Schmalzbrote und Kaffee bevor es dann wieder in Richtung Soltau geht. Start und Ziel ist der Menkenhof, ca. 2 km außerhalb von Soltau.

#### Preis pro Person (ab 10 Pers.)

Kutschwagenfahrt **19,50 €**

**Abfahrt:** Menkenhof - Wiedingen 2  
29614 Soltau

Dauer: 4 Std.

**info@soltau-touristik.de**  
**Tel. 05191 828283**

... die Heide von ihrer schönsten Seite.



### Brauereiführung

Ein Abendangebot der besonderen Art... in Soltau's erster u. einziger Gasthausbrauerei. Sie werden in die Geheimnisse der Brauerei eingeweiht. Natürlich gehört die Verkostung der Biere (0,2 l „Messing“ und 0,2 l „Kupfer“) dazu. Nach ca. einer halben Stunde genießen Sie als Bierkundige eine typische Brauermahlzeit mit einer Schlemmerplatte „Brauhaus Art“ (1/2 Schweinshaxe, Minifrikadellen mit Knoblauchdip, Putenmedaillons, Nürnberger Rostbratwürstchen, Hähnchen Nuggets, Country Potatoes, Bratkartoffeln und deftigem Krautsalat.)

#### Öffnungszeiten

täglich ab 12.00 Uhr  
sonntags ab 11.00 Uhr

#### Preis pro Person (ab 10 Pers.)

Erwachsene **22,90 €**

200 Restaurantplätze,  
über 200 Biergartenplätze

[info@soltau-touristik.de](mailto:info@soltau-touristik.de)  
Tel. 05191 828283



### Kleinod Eggershof

Inmitten von Heide und Wiesen, gerade mal 5 Kilometer von Soltau entfernt. Der Mix aus 500-jähriger Familientradition und modernem, frischem Ambiente begeistert einen sofort. Wir bieten Ihnen verschiedene Räumlichkeiten von bis zu 60-200 Personen an. In unserem Café-Garten haben wir Sitzplätze für 60 Personen. Sie erhalten ein Stück hausgemachten Kuchen/Torte und ein Stück Butterkuchen, Kaffee und Tee so viel wie jeder mag. Gerne bieten wir auch Menüs, Buffet oder BBQ an.

#### Öffnungszeiten

Mittwoch bis Sonntag: 14 – 18 Uhr  
oder nach Vereinbarung

#### Preis pro Person

**8,- €**

60 – 200 Restaurantplätze,  
über 60 Gartenplätze

[info@soltau-touristik.de](mailto:info@soltau-touristik.de)  
Tel. 05191 828283



### Soltauer Salzmuseum

Erleben Sie die Geschichte des Soltauer Salzes. Wir bieten eine Führung an der historischen Salzquelle mit Siedehaus und Gradierwerk und im Innenbereich des Salzmuseums. Wir informieren Sie über die historische Nutzung der Soltauer Sole und des Salzstockes. Sie erfahren das Geheimnis des Gradierbrandes. Angebot: Eine Führung, Butterkuchen aus dem Steinbackofen und Kaffee satt, 1 Gradierbrand. Wahlweise Schinken- oder Mettwurstbrot vom Bunten Bentheimer Schwein oder Soltauer Salinenwurst.

#### Öffnungszeiten

von Mai bis Oktober  
täglich ab 10 Uhr  
samstags und sonntags ab 14 Uhr

#### Preis pro Person (ab 25 Pers.) **11,- €**

70 Innenplätze und 50 Außenplätze

[info@soltau-touristik.de](mailto:info@soltau-touristik.de)  
Tel. 05191 828283



### Chilli Manufaktur

Mögen Sie's gern scharf? In der Chilli Manufaktur gibt es leckere Chili-Feinkost, zubereitet mit Chili aus eigenem Anbau. Kommen Sie in unseren Hofladen, ins Hof-Café oder nehmen Sie an einer Führung mit Verkostung teil, um mehr über den Chili-Anbau in der Lüneburger Heide zu erfahren. Hier in Dannhorn bei Soltau können Sie regionale Spezialitäten direkt aus eigenem Anbau finden, kennen und lieben lernen. Am 3. Samstag im Juni feiern wir jedes Jahr unser Chili-Fest. Wir freuen uns über Ihren Besuch!

#### Öffnungszeiten

Hofladen:

Mo, Di, Mi, Sa 16:00 – 19:00 Uhr

Fr 9:00 – 20:00 Uhr

Juni bis September sonntags

15:00 – 18:00 Uhr

Café: Überdachte Außenplätze

Juni bis September sonntags

15:00 – 18:00 Uhr und für Gruppen nach telefonischer Vereinbarung.

Preis pro Person

**8,50 €**



### Soltauer Hof \*\*\*\*

Das familiengeführte Hotel Soltauer Hof befindet sich am Stadtrand von Soltau, nur wenige Autominuten vom Designer Outlet entfernt. Das Haus befindet sich auf einem 40.000 qm großen Naturgrundstück und bietet seinen Gästen eine Vielzahl von Freizeiteinrichtungen. Das Restaurant Amadeus, die Hotelbar und die großzügigen Außenanlagen begeistern durch hohe Qualität und aufmerksamen Service. Gern unterbreiten wir Ihnen ein Gruppenangebot nach ihren individuellen Bedürfnissen.

#### Preis pro Person (ab 10 Pers.)

inkl. Frühstücksbuffet

Doppelzimmer **ab 50,- €**

Einzelzimmer **ab 65,- €**

48 Zimmer, 100 Betten  
Zimmer mit Dusche/WC,  
SAT - TV, Radio, Telefon,  
Minibar, Zimmersafe,  
120 Restaurantplätze,  
120 Terrassenplätze,  
Busparkplatz vorhanden



### Hotel Park Soltau \*\*\*S

Herzlich willkommen im Hotel Park Soltau! Sie planen eine Kurzreise oder einen Ausflug... mit der Familie, mit Freunden, als Club, Verein oder Firma – unser Hotel Park in Soltau bietet für Gruppen von 10 bis 250 Personen einen unvergesslichen Aufenthalt. Mitten im Herzen der Lüneburger Heide weitab von Stress und Hektik und mit vielen schönen und interessanten Ausflugszielen, dass perfekte Ziel für Busreisen durch die Lüneburger Heide.

#### Preis pro Person (ab 10 Pers.)

inkl. Frühstücksbuffet

Doppelzimmer **ab 47,- €**

Einzelzimmer **ab 69,90 €**

192 Zimmer, 267 Betten  
Zimmer mit Dusche/WC,  
LED-TV, Telefon,  
250 Restaurantplätze,  
120 Terrassenplätze



### Heide Park Abenteuerhotel \*\*\*\*

Das deutschlandweit einzigartige Heide Park Abenteuerhotel ist die Villa des verrückten Abenteurers Lord Explorus und ein ideales Kurzreiseziel für die ganze Familie. Dekoriert mit vielen Mitbringeln erzählt das Hotel von den Reisen des Hausherrn durch Welten jenseits der Realität. Sie übernachten in Piraten-, Dämonen-, Western-, Dschungel- oder einem der Drachenzimmern. Zusätzliche Entspannung nach einem aufregenden Tag im Heide Park bietet Sultans Spaßbad.

**Preis pro Person**  
auf Anfrage

164 Zimmer, 654 Betten,  
Zimmer mit Safe, SAT-TV,  
Telefon, Internetanschluss,  
Bad/WC inkl. Regendusche,  
Schminkspiegel, Föhn,  
550 Restaurantplätze,  
3 Gästebaufzüge,  
kostenlose Parkplätze



### Hof Springhorn

Stilvolle 3 ha große Hofanlage im Fachwerkstil, Gebäude teilweise aus dem 16. Jahrhundert, einmalig schöne und ruhige Lage am Rande des Naturschutzgebiets Riensheide gelegen mit kleinem Hotelbetrieb, Ferienhäusern, Reit-anlage und landwirtschaftlichem Großbetrieb, Führungen möglich! Großer wunderschöner Bauerngarten, hausgemachter Kuchen, frisch gekochte leckere Hofküche, Grillabende!

**Preis pro Person (ab 10 Pers.)**

inkl. Frühstücksbuffet  
Doppelzimmer **ab 35,- €**  
Einzelzimmer **ab 50,- €**

15 Ferienhäuser,  
15 Zimmer, 95 Betten,  
Zimmer mit Dusche/WC,  
Minibar, Föhn  
70 Restaurantplätze,  
50 Terrassenplätze



### Hotel Meyn \*\*\*

„Ganz groß im Verwöhnen seiner Gäste“ Unser 3 Sterne Hotel Restaurant Meyn im Herzen der Heide, zentral in Soltau gelegen und nur 3 Minuten bis zur Fußgängerzone. In unseren Restaurants servieren wir neben der klassischen Küche Gerichte aus der Region sowie vegetarische Speisen.

**Preis pro Person (ab 20 Pers.)**

inkl. Halbpension  
Doppelzimmer **ab 38,- €**  
Einzelzimmer **ab 48,- €**

43 Zimmer.  
Zimmer mit Dusche/WC,  
TV, Föhn, Telefon,  
250 Restaurantplätze,  
60 Plätze im Biergarten



### Landhaus Eden \*\*\*

Unser traditionelles Dreisternehotel im Ortsteil Harber v. Soltau, ist ein Familien-, Tagungs- und Urlaubshotel. Das Hotel liegt genau zwischen den Städten Hannover und Hamburg und eignet sich optimal als Ausgangspunkt für Ausflüge in die Region. Kostenloses W-LAN vorhanden. Im hoteleigenen Restaurant verwöhnt man Sie mit regionalen Spezialitäten, unter anderem auch mit täglich frisch gefangenen Fischen aus dem eigenen Fischteich. Genießen Sie auf unserer Terrasse hausgebackene Kuchen und Torten.

**Preis pro Person (ab 10 Pers.)**

inkl. Frühstücksbuffet  
Doppelzimmer **ab 38,- €**  
Einzelzimmer **ab 55,- €**  
Zuschlag Halbpension **19,- €**

30 Zimmer  
Zimmer mit Dusche/WC,  
TV, Telefon, Minibar, W-Lan,  
200 Restaurantplätze,  
180 Terrassenplätze

Direkt an  
der A7  
BAB-Abfahrt  
Bispingen

# GO KARTING – GO BISPINGEN



## KARTING (INDOOR & OUTDOOR), BOWLING, BUSINESS-CENTER, GRILLHÜTTE, RESTAURANT & MEHR...

Hier ist für jeden das Richtige dabei: 1st Class Kartsport auf der 600 m Indoor- oder 1000 m Outdoorbahn mit persönlicher Rennauswertung, 2 Outdoorbahnen für Minis ab 3 bzw. 5 Jahren, Bowling in Wohlfühlatmosphäre, kulinarische Highlights vom Snack bis zum Mehr-Gang-Menü oder Grillvergnügen pur in rustikaler Grillhütte. Ob Incentive, Tagung, Geburtstagsfeier oder Familienausflug – wir freuen uns auf Sie!



Umfangreiche Infos finden Sie auch auf unserer Homepage unter  
[www.rs-kartcenter.de](http://www.rs-kartcenter.de)

Ralf Schumacher Kartcenter • Schumacher's Motodrom GmbH  
Horstfeldweg 5 • Bispingen • Tel. 05194-98205-0 • Fax 05194-98205-20  
E-Mail [info@rs-kartcenter.de](mailto:info@rs-kartcenter.de) • [www.rs-kartcenter.de](http://www.rs-kartcenter.de)





### Buchungs- und Reisebedingungen

- 1. Anmeldung:** Ihre Anmeldung wird verbindlich, wenn Ihnen Reisettermin, Leistungsumfang und Preis durch uns bestätigt werden.
- 2. Leistungen,** die Sie nicht in Anspruch nehmen, können nicht erstattet werden. Transferleistungen zu einem Veranstaltungsort sind nicht im Reisepreis enthalten. Die An- und Abreise gestalten Sie individuell auf eigene Rechnung. Die Preise entsprechen dem Stand Januar 2017.
- 3. Haftung:** Der Reiseveranstalter haftet im Rahmen der Sorgfaltspflicht eines ordentlichen Kaufmanns für: a) gewissenhafte Vorbereitung der Reise, b) die Richtigkeit der Leistungsbeschreibung, c) die ordnungsgemäße Erbringung der vertraglich vereinbarten Leistungen, d) die sorgfältige Auswahl und Überwachung der Leistungsträger. Beanstandungen jeglicher Art sind unverzüglich der Buchungsstelle zu melden, damit evtl. Abhilfe geschaffen werden kann. Mehrkosten zur Reise durch höhere Gewalt trägt der Reisende.
- 4. Haftungsbeschränkung:** Die vertragliche Haftung auf Schadenersatz für Schäden, die nicht Körperschäden sind, ist insgesamt auf die Höhe des dreifachen Reisepreises beschränkt, soweit ein Schaden des Reisenden weder vorsätzlich noch grob fahrlässig durch uns herbeigeführt wurde. Die Haftungsbeschränkung auf den dreifachen Reisepreis gilt auch, soweit wir für einen dem Reisenden entstehenden Schaden allein wegen eines Verschuldens eines Leistungsträgers verantwortlich sind.
- 5. Rücktritt:** Falls Sie von der Reise zurücktreten, gelten folgende Rücktrittspauschalen:  
bis 31. Tag vor Reisebeginn 15 % vom Reisepreis,  
bis 21. Tag vor Reisebeginn 20 % vom Reisepreis,  
bis 14. Tag vor Reisebeginn 40 % vom Reisepreis,  
bis 7. Tag vor Reisebeginn 60 % vom Reisepreis,  
ab 6. Tag vor Reisebeginn 80 % vom Reisepreis.  
Maßgebend in allen Fällen ist das Eingangsdatum der schriftlichen Rücktrittsmeldung bei der Buchungsstelle.  
Wir empfehlen den Abschluss einer Reiserücktrittskostenversicherung.

#### Buchungsadresse:

Soltau-Touristik GmbH · Am Alten Stadtgraben 3 · 29614 Soltau  
Telefon (0 51 91) 82 82 83 · Fax (0 51 91) 82 82 99  
eMail: [info@soltau-touristik.de](mailto:info@soltau-touristik.de) · [www.soltau-touristik.de](http://www.soltau-touristik.de)

**Bildnachweis:** Heidekreis Soltau-Fallingbostel, Soltau-Touristik GmbH, Jörg Hornbostel, Heide-Park Resort, Serengeti-Park, Weltvogelpark, Snow Dome, Kart-Bahn, Iserhatsche, Spielmuseum Soltau,CTM GmbH, Schneverdingen-Touristik GmbH, Archiv Verein Naturschutzpark e.V, Verein Breidings Garten e.V.



## Wir freuen uns auf sie!



### Ihr Ansprechpartner für Gruppenreisen:

Soltau Touristik GmbH · Antje Kohlmeyer  
Am Alten Stadtgraben 3 · 29614 Soltau

Tel. 05191 828283 · Fax 05191 828299

kohlmeyer@soltau-touristik.de · [www.soltau-touristik.de](http://www.soltau-touristik.de)



Designer Outlet Soltau

## **DAS SHOPPING- ERLEBNIS IN DER LÜNEBURGER HEIDE.**

Das Designer Outlet Soltau liegt im Herzen der Lüneburger Heide, nur etwa 40 Minuten von Hamburg, Hannover und Bremen, direkt an der A7. Shoppen Sie und Ihre Gäste unter freiem Himmel in einem wunderschön angelegten norddeutschen Center mit Heidehäusern.

Freuen Sie sich auf über 80 Mode- und Designer-Marken wie Nike, Gant, Marc O'Polo, Esprit, Desigual, Lacoste und viele mehr, immer 30 - 70 %\* günstiger. Cafés und Restaurants laden zum Entspannen und Verweilen ein.

Informieren Sie sich jetzt über unsere attraktiven Gruppenreise-Angebote und genießen Sie und Ihre Gäste exklusive Vorteile.

**designeroutletsoltau.com**  
tourismus@designeroutletsoltau.com  
+49 (0) 5191-60 280

**Direkt an der A7,  
Ausfahrt Soltau-Ost**  
**designeroutletsoltau.com**



**designer  
outlet**  
Soltau