

Bewohner und Besucher des „Kulturreums Oberes Örtzetal“ soll diese Sammlung die Erinnerung an die Vergangenheit wach halten.

Öffnungszeiten:

April bis September sonntags 14.00 bis 17.00 Uhr und nach Vereinbarung

14. Hofladen

Hans-Dieter Wrogemann

Bockel 20 an der Bundesstraße 3
29649 Wietzendorf-Bockel
Tel. 05196 2403
Fax 05196 2413



Landwirtschaftlicher Betrieb mit Hühner- und Schweinehaltung, Heidekartoffelanbau, Hofladen: Eier, Wurst, Speisekartoffeln, Schinken (alles aus eigener Erzeugung), Käse, Heidehonig, heidetypische Spirituosen, eingeweckte Fertiggerichte, Marmeladen, Reiseandenken, Geschenkartikel

Hofladen täglich von 7.30 bis 18.30 Uhr geöffnet, an den Wochenenden im Winter nur vormittags.



15. Fell-Shop

Familie Eggers

Klein Amerika 137
29649 Wietzendorf
Tel. 05196 1239

Gemütlich eingerichteter Laden mit medizinischen Fellen, Babyfellen, Fellartikeln, echtem Heidehonig, Reiseandenken, Heidespezialitäten, Fellschuhen und vielem mehr.

Geöffnet ist Montag bis Samstag von 9.00 bis 18.00 Uhr.

16. Spargelhof

Heinrich Witthöft

Klein Amerika 85
29649 Wietzendorf
Tel. 05196 1265
Fax 05196 2450
spargel-witthoeft@t-online.de



Milchviehbetrieb mit Ackerbau, Anbau von Spargel mit Direktvermarktung. **Unser Hofladen ist während der Spargelsaison täglich von 9 bis 19 Uhr geöffnet** (Spargel, Kartoffeln, Eier, Marmelade, Honig, Wurst). Speise- und Zierkürbisse, Blumen zum Selbstschneiden und einer Milchtankstelle.

Die Milchtankstelle ist täglich 24 Stunden geöffnet. Testen Sie mal!!

17. Stegen's Erdbeeren

Meinholz 5
29649 Wietzendorf
Tel. 05196 324
urlaub@ferienhof-stegen.de



Der Erdbeeranbau ist unsere Leidenschaft. Mittlerweile haben wir viele Sorten im Angebot, um unseren Kunden über einen möglichst langen Zeitraum frische und leckere Erdbeeren anbieten zu können.

Unsere Verkaufsstände finden Sie in **Soltau, Bergen und Munster** und natürlich direkt ab Feld bei uns in Meinholz. In der Saison können Sie von

Montag bis Sonntag zwischen 9:00 und 18:00 Uhr bei uns Erdbeeren pflücken.

Genießen Sie „Frische Pflücken“!



18. Blaubeerplantage Schlote

An der Kreisstraße 38
(vom Südsee-Camp Richtung Reddingen)
29649 Wietzendorf
Tel. 0157 77369903
Blaubeerplantage-Schlote@web.de
www.Blaubeerplantage-Schlote.de

Der Familienbetrieb bietet Ihnen auf einem Hektar ein unvergessliches Naturerlebnis für die ganze Familie. Blaubeeren zum Selbstpflücken oder schon gepflückt, Blaubeerwein, Prosecco, Honig aus eigener Imkerei sowie weitere Produkte direkt vom Erzeuger warten in der familiären Atmosphäre auf Sie.

Mitte Juli bis Ende August ist täglich von 8.00 – 18.00 Uhr für Sie geöffnet

19. Prüser's Heidelbeeren

Sperbergasse 1
29649 Wietzendorf
Tel. 05196 576

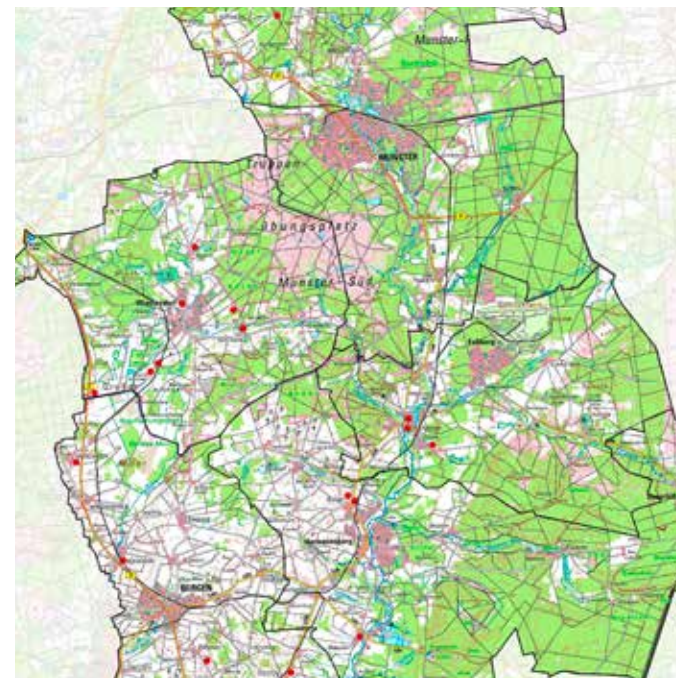
In unserem Hofladen bieten wir vielfältige Produkte rund um die Heidelbeere und verschiedenste Honigsorten an. Außerdem können Sie während der gesamten Saison unsere leckeren Heidelbeeren auch selbst pflücken.

Hofladen im Juli und August von 10 bis 19 Uhr geöffnet.



Im Land der Lieblingskartoffel ...

Wissen Sie eigentlich wo Ihre Lieblingskartoffel wächst? – Sicherlich in der Lüneburger Heide, hier im Oberen Örtzetal! Deshalb haben wir Ihnen diesen kleinen Flyer zusammengestellt: Nicht nur Heidekartoffeln, sondern weitere regionale Spezialitäten wie Heidehonig, Fleisch- und Wurstwaren von der Heidschnucke, saisonales Obst und Gemüse wie Spargel, Beeren, Pilze und vieles mehr erhalten Sie direkt beim Erzeuger. Wir zeigen Ihnen Hofläden, urige Hofcafés und andere Anbieter, bei denen Sie erleben können wie unsere Region schmeckt! Für alle, die Freude am Kochen haben, empfehlen wir unser Kochbuch mit Lieblingsrezepten aus der Lüneburger Heide, es ist in den Tourist Informationen der Region erhältlich. Viel Spaß beim kulinarischen Entdecken mit diesem kleinen Wegweiser zu Ihrer Lieblingskartoffel ...!

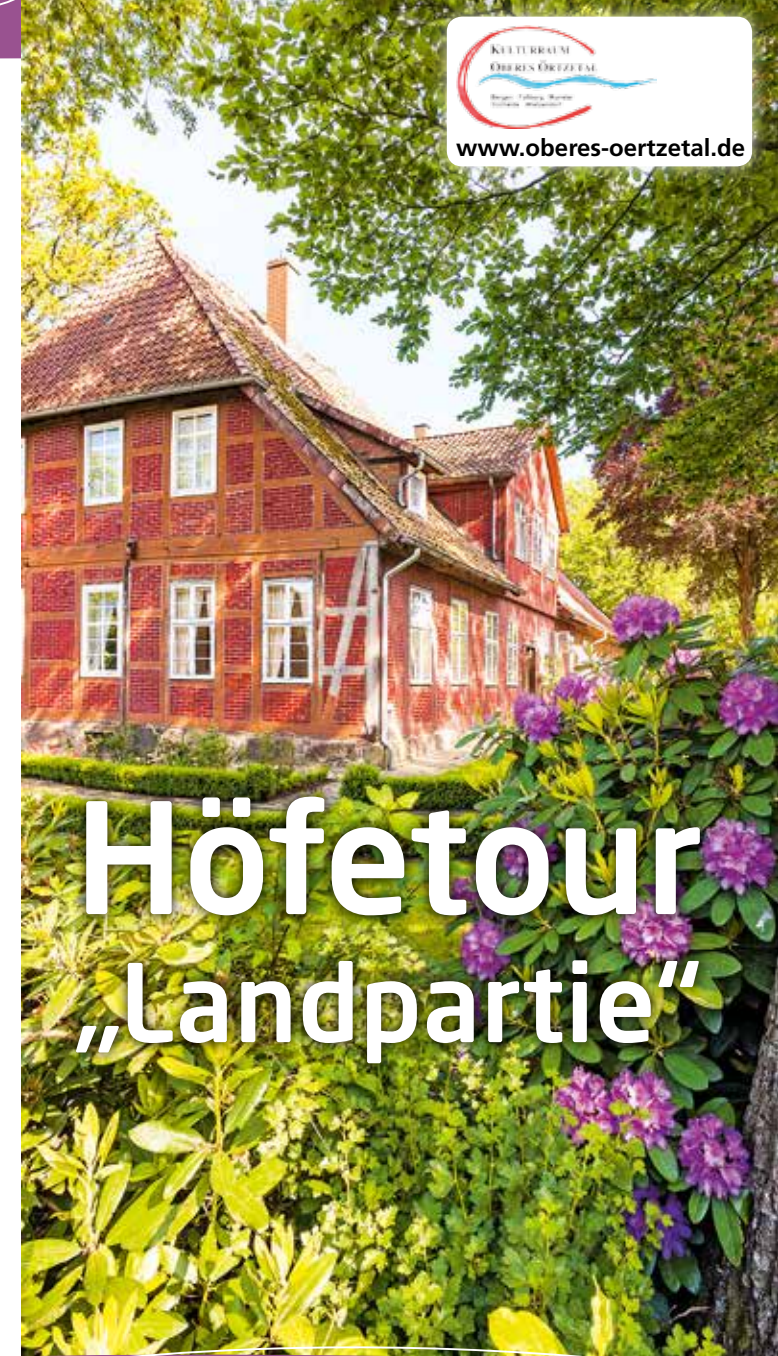


Dies ist ein Projekt im Rahmen des Regionalmanagements Kulturreum Oberes Örtzetal. Initiiert von der Projektgruppe Tourismus.

Herausgeber: Regionalmanagement Kulturreum Oberes Örtzetal
www.oberes-oertzetal.de

Layout, Konzeption: Lüneburger Heide GmbH
Druck: MHD Druck und Service GmbH, Hermannsburg
Titelbild: © Lüneburger Heide GmbH, Markus Tiemann
Karte: LGLN 2013
Stand: April 2015

Alle Rechte vorbehalten. Die Broschüre dient ausschließlich der Absatzförderung und Information. Aus falschen Angaben oder nicht erfüllten Leistungszusagen kann keine Schadenspflicht gegenüber dem Regionalmanagement Kulturreum Oberes Örtzetal als Herausgeber abgeleitet werden.



**Höfetur
„Landpartie“**

1. Detlev Vogt

Haus Ilster 8
29633 Munster
Tel. 05192 3707
Fax 05192 88733



Landwirtschaftlicher Betrieb mit zwei Ferienwohnungen, Direktvermarktung und Hofladen (Gemüse und Salate der Saison, Freilandeier, Wurst und Schinken von eigenen Schweinen, frische Kräuter), Auf Anfrage: Führungen durch Gemüse-, Kräuter- und Gewächshäuser sowie Stärkung und Getränke für Radwandergruppen.

Streicheltiere, alte land- und forstwirtschaftliche Geräte.

Öffnungszeiten:

Mi. und Fr. 16.00 - 19.00 Uhr, samstags 9.00 - 13.00 Uhr

2. Hans-Peter Brammer

Sandstraße 7
29328 Müden/Örtze
Tel. 05053 903181

Ausspannen am Wietzefluss in Müden/Örtze bei Hans-Peter Brammer. Hier im Garten der „Offenen Pforte“ haben Sie Gelegenheit, Ihre Brotzeit-Lunchpakete auf einer der überdachten Gartenlauben in verträumter Atmosphäre zu genießen.

Geöffnet ganzjährig und (fast) immer

3. Ole Müllern Schün

Alte Dorfstraße 6
29328 Müden/Örtze
Tel. 05053 94122
Fax 05053 903520
www.ole-muellern-schuen.de



Das unvergleichliche Erlebnis eines Nachmittages in unserem Bauerncafé beginnt schon mit dem Einbiegen in die Alte Dorfstraße: Kopfsteinpflaster, uralte Eichen und das Flair eines gewachsenen Dorfes mit langer Tradition. Das Bauerncafé findet man in der großen Scheune des ältesten Anwesens in Müden an der Örtze. Sobald man durch die Tür tritt ist es der Duft von frischem Kaffee und hausgemachten Kuchen und Torten, der einen Willkommen heißt. Öffnungszeiten 14 bis 18 Uhr.

Ruhetage: Mai bis einschl. Okt. montags, November bis einschl. April montags und dienstags



4. Heideimkerei Klaus Ahrens

Hauselbergweg 54
29328 Müden/Örtze
Tel. und Fax 05053 704

Unser anerkannter Fachbetrieb besteht bereits seit 1910 und hat seinen Schwerpunkt in der Honigproduktion und -vermarktung. In unserem Hofladen können Sie neben verschiedenen Honigsorten auch Wachskerzen, Pollen, Met, Bonbons, Seife und Hautcreme erwerben. Unser Heidehonig wurde kürzlich von Niedersachsens Ministerpräsident Stephan Weil als „Kulinarischer Botschafter Niedersachsens“ ausgezeichnet und in der Laudatio als traditionelles Produkt in hochwertiger Qualität beschrieben. Führungen nach Vereinbarung.

Öffnung nach telefonischer Absprache

5. Winkelhof

HOFCAFÉ regional - bio - und mehr
Alte Dorfstraße 12
29328 Faßberg/OT Müden (Örtze)
Tel. 05053 94077



kontakt@winkelhof-mueden.de · www.winkelhof-mueden.de
In unserem **HOFCAFÉ** im alten Kuhstall des Bauernhauses bieten wir Ihnen moderne Kaffeekultur mit selbstgebackenem Kuchen & Eis. Gerne können Sie auch auf Anfrage bei uns frühstücken oder/und Ihre Familienfeiern oder Konzerte im HOFCAFÉ ausrichten.

Öffnungszeiten:

Januar bis März: Sonntag und Montag 14.00 – 18.00 Uhr

April bis Oktober: Samstag bis Montag 14.00 – 18.00 Uhr

Kurzfristige Änderungen bitte der Homepage entnehmen

6. Hofladen Dornhoff

Ulrike & Carsten Ohlhoff
Am Alten Dorf 27
29320 Hermannsburg-Baven
Tel. 05052 2222
Fax 05052 978784



Milchviehbetrieb mit Kartoffel- und Spargelanbau in Direktvermarktung, Hühner in Bodenhaltung, Hofladen (Eier, Kartoffeln, Wurst, Äpfel, Honig, Wein und Marmelade). Saison: Spargel, Beet- und Balkonpflanzen, Speise- und Zierkürbisse).

Öffnungszeiten:

montags bis samstags 8.30 – 13.00 Uhr, Freitag 8.30 – 18.00 Uhr

Spargelzeit April bis Juni:

montags bis samstags 8.00 bis 18.00 Uhr, sonntags 8.00 bis 13.00 Uhr

7. Hof Carsten-W. und Bettina Drewes

Müdenener Straße 11
29320 Hermannsburg-Baven
Tel. 05052 502
Fax 05052 9750251
cwd@crossweb.de



Ackerbaubetrieb mit Mutterkuhhaltung, Wochenmarkt, Hofladen mit Heidekartoffeln, Tomaten, Gurken, Kürbissen, Eier, Wurstwaren von Schwein, Rind und Wild, Marmeladen, Käse, Säfte, Nudeln, Blumen zum Selberschneiden, Stiefmütterchen.

Öffnungszeiten:

Mo-Fr 8.00 – 12.30 und 14.00 – 18.00

Samstag 8.00 – 13.00 (Saison wie Mo – Fr.)



8. Rabehof Oldendorf, Birgit Rabe

Oertzheide 2
29320 Hermannsburg-Oldendorf
Tel. 05052 543
Fax 05052 94229
b.rabe@rabehof.de

Denkmalgeschützte Hofanlage mit Hofladen und Direktvermarktung von Hausmacherwurst, frischen Eiern, saisonalen Obst- und Gemüsesorten, Feldblumen, bunten Kürbissen und Honig aus eigener Ernte. In unserem Sommercafé unter den alten Hofeichen genießen Sie unsere hausgebackenen Torten und Hefekuchen mit Kaffee oder Tee, aber auch deftige Wurst- oder Käsebröte und kühle Getränke.

Öffnungszeiten:

Mai bis September täglich 8.00 Uhr – 18.00 Uhr,

Sommercafé 14.00 Uhr – 18.00 Uhr

Oktober bis April: Mo. – Fr. 8.00 Uhr – 18.00 Uhr, samstags 8.00 – 13.00 Uhr

9. Gralher's Hofladen

Diesten 6
29303 Bergen-Diesten
Tel. 05054 1402
ankegralher@web.de
www.gralhers-hofladen.de
Früh- und Speisekartoffeln aus eigenem Anbau. Unser Hofladen bietet Wurst aus Darm und Dose, Schinken, frische Eier, Honig und Marmelade. Ab Herbst



Enten und Gänse aus eigener Freilandhaltung. Weihnachtsbaumverkauf.

Ganzjährig und immer geöffnet!

10. Gartenmöbel von Hof Ehlers

Bollersen 8
29303 Bergen-Bollersen
Tel. 05051 98650
mail@hof-ehlers.de
www.hof-ehlers.de



Herstellung und Verkauf von Garten- und Massivholzmöbeln, ständige Ausstellung auf dem Hof.

Öffnungszeiten: montags bis samstags 8.00 bis 20.00 Uhr



11. Bienenhof Bleckmar

Vor dem Berge 11
29303 Bergen-Bleckmar
Tel. 05051 8847
info@bienenhof-bleckmar.de
www.bienenhof-bleckmar.de

Wir bieten verschiedene deutsche Sortenhonige aus eigener Imkerei und von erlesener Qualität an. Der Verkauf ab Hof kann nach telefonischer Terminabsprache stattfinden.

12. Rippenhof

Brigitte & Wilhelm Habermann
Becklingen 5
29303 Bergen-Becklingen
Tel. 05051 6349
info@rippenhof.de
www.rippenhof.de



Bauernhof mit Mutterkuhhaltung. Feste feiern in Rippens Diele mit Bewirtung durch das Rippenhof-Team. Betreuung von Wander-, Radfahrer- und Wohnmobilgruppen.

Hoffest im September, alles Weitere nach vorheriger Absprache.



13. Waldarbeit-Museum Becklinger Holz

Hof von Henry Oehus
Becklingen 7
29303 Bergen-Becklingen
Tel. 05051 1667 und 7535
Waldarbeit gestern – heute. Für die