

# Nürnberg Kinder-Stadtplan Nuremberg City Map for Kids

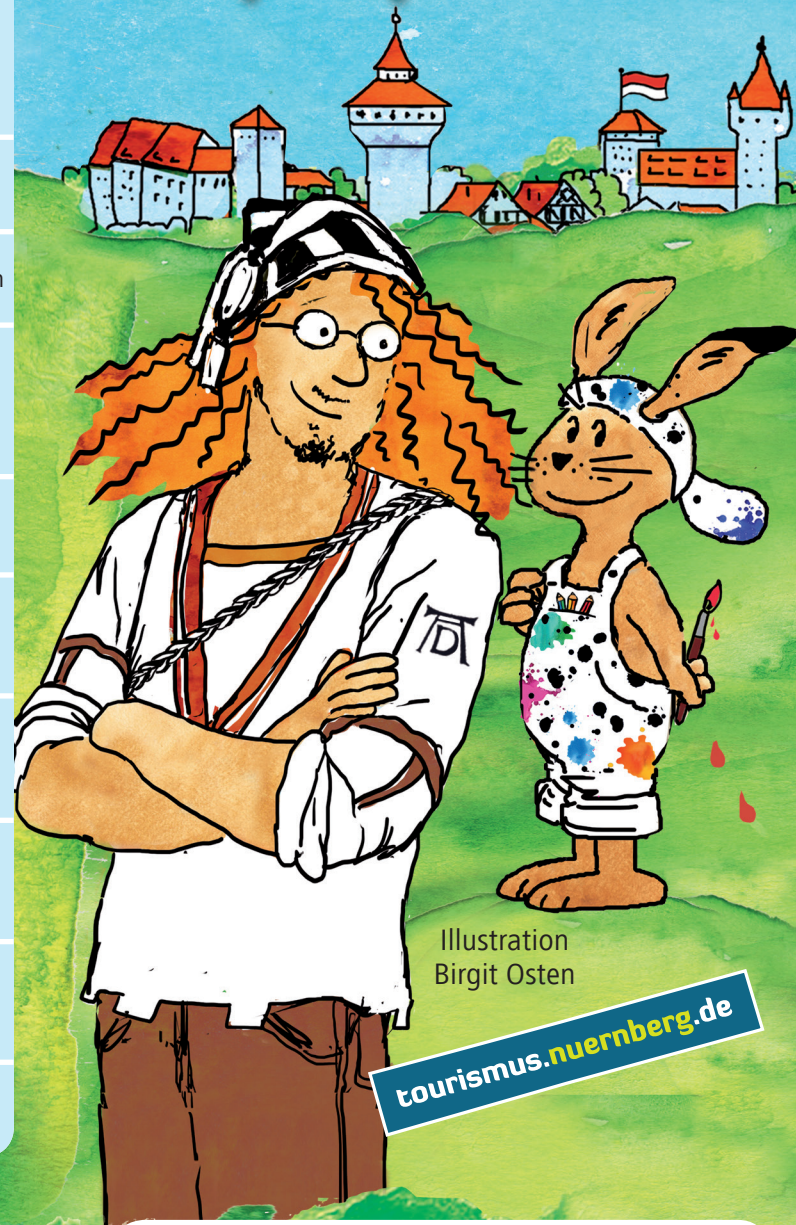


Illustration  
Birgit Osten

[tourismus.nuernberg.de](http://tourismus.nuernberg.de)

## Museen / Museums

**Albrecht-Dürer-Haus / Albrecht Dürer's House**  
Albrecht-Dürer-Straße 39 ☎ 0911 2312568  
Di-Fr / Tue-Fri 10-17 h, Do / Thurs 10-20 h, Sa-So / Sat-Sun 10-18 h  
Juli-Sep / Jul-Sept Mo / Mon 10-17 h  
[www.albrecht-duerer-haus.de](http://www.albrecht-duerer-haus.de)

**Kaiserburg und Kaiserburg-Museum  
Imperial Castle and Imperial Castle Museum**  
Auf der Burg ☎ 0911 2446590, 0911 2009540  
Apr-Sept / Apr-Sept 9-18 h, Okt-Mrz / Oct-Mar 10-16 h  
[www.kaiserburg-nuernberg.de](http://www.kaiserburg-nuernberg.de)

**DB Museum & Museum für Kommunikation  
DB Railway Museum & Museum for Communication**  
Lessingstr. 6, DB ☎ 0800 32687386; MfK ☎ 0911 2308885  
Di-Fr / Tue-Fri 9-17 h, Sa-So / Sat-Sun 10-18 h  
[www.dbmuseum.de](http://www.dbmuseum.de) • [www.mfk-nuernberg.de](http://www.mfk-nuernberg.de)

**Germanisches Nationalmuseum Nürnberg**  
Kartäusergasse 1 ☎ 0911 13310 • [www.gnm.de](http://www.gnm.de)  
Di, Do-So / Tue, Thur-Sun 10-18 h, Mi / Wed 10-21 h

**Spielzeugmuseum / Toy Museum: Karlstraße 13-15**  
☎ 0911 2313164 • Di-Fr / Tue-Fri 10-17 h, Sa-So / Sat-Sun 10-18 h  
[www.spielzeugmuseum-nuernberg.de](http://www.spielzeugmuseum-nuernberg.de)

**Museum Industriekultur & Schulmuseum  
Museum of Industrial Culture & School Museum**  
Äußere Sulzbacher Straße 62 ☎ 0911 2313875  
Di-Fr / Tue-Fri 9-17 h, Sa-So / Sat-Sun 10-18 h  
[www.museum-industriekultur.de](http://www.museum-industriekultur.de)

**Neues Museum - State Museum for Art  
and Design in Nuremberg:** Luitpoldstraße 5, [www.nmn.de](http://www.nmn.de)  
☎ 0911 2402069 • Di-So / Tue-Sun 10-18 h, Do / Thur 10-20 h

**Kinder- und Jugendmuseum / Children's and Young  
People's Museum:** Michael-Ende-Str. 17 ☎ 0911 600040  
Sa / Sat 14-17.30 h, So / Sun 10-17.30 h  
[www.kindermuseum-nuernberg.de](http://www.kindermuseum-nuernberg.de)

**Museum Tucherschloss / Museum Tucher Mansion**  
Hirschelgasse 9-11 ☎ 0911 2315421  
Mo / Mon 10-15 h, Do / Thur 13-17 h, So / Sun 10-17 h  
[www.museum-tucherschloss.de](http://www.museum-tucherschloss.de)

**Stadtmuseum im Fembo-Haus /  
City Museum at Fembo's House:** Burgstraße 15  
☎ 0911 2312595, Di-Fr / Tue-Fri 10-17 h, Sa-So / Sat-Sun 10-18 h  
[www.stadtmuseum-fembohaus.de](http://www.stadtmuseum-fembohaus.de)

**Naturhistorisches Museum / Natural History Museum**  
Norishalle, Marienortgraben 8 ☎ 0911 227970  
Mo-Do, So / Mon-Thurs, Sun 10-17 h; Fr / Fri 10-21 h  
[www.naturhistorischesmuseumnuernberg.de](http://www.naturhistorischesmuseumnuernberg.de)

**Kunstvilla / Art Villa:** Blumenstraße 17 ☎ 0911 23114015  
Di, Do-So / Tue, Thur-Sun 10-18 h, Mi / Wed 10-20 h  
[www.kunstkulturquartier.de/kunstvilla](http://www.kunstkulturquartier.de/kunstvilla)

## Herzlich willkommen in Nürnberg!

Wir haben für Euch den Kinderstadtplan mit vielen Unternehmungsvorschlägen zusammengestellt.

Unser Tipp, wenn Ihr hier übernachtet: Die NÜRNBERG CARD! Mit ihr habt Ihr an 2 Tagen einmalig freien Eintritt in alle Museen, Sehenswürdigkeiten und den Tiergarten sowie freie Fahrt mit den öffentlichen Verkehrsmitteln.

Erwachsene zahlen 28 €, Kinder von 6-11 Jahre nur 6 €, bis 5 Jahre ist die Karte sogar kostenlos! Die Voraussetzung: mindestens ein Erwachsener muss die NÜRNBERG CARD besitzen. Die NÜRNBERG CARD, viele Tipps & Termine bekommt Ihr bei uns.

### Viel Spaß in Nürnberg!

### Welcome to Nuremberg!

Enjoy the Nuremberg Children's Map with many great ideas and advice on things to do and see while you are here. Here's our insider's tip if you are staying overnight: The NÜRNBERG CARD - cardholders enjoy one-time free admission to all museums and attractions - even the zoo! You can also use public transportation free throughout the entire region of Nuremberg for 2 consecutive days!

The card costs 28 € for adults and only 6 € for children between six and eleven; for children up to 5, the card is free! (Children must be accompanied by at least one adult in possession of a NÜRNBERG CARD.) You can get the NÜRNBERG CARD & many great tips & dates from us.

### Have a nice time in Nuremberg!

### Tourist Information

**Königstraße 93:**  
Mo-Sa / Mon-Sat 9-19 h  
So, Feiertag / Sun, Holidays 10-16 h

**Am Hauptmarkt 18:**  
Mo-Sa / Mon-Sat 9-18 h  
So, Feiertag / Sun, Holidays 10-16 h  
Zum Christkindlesmarkt / During the Christkindlesmarkt:  
Mo-Sa / Mon-Sat 9-19 h  
So / Sun 10-19 h

☎ 0911 23360

[tourismus.nuernberg.de/kinder](http://tourismus.nuernberg.de/kinder)  
[tourismus.nuernberg.de/en/family-kids](http://tourismus.nuernberg.de/en/family-kids)



## Familienführungen Guided Tours for Families

**Führungen durch die Altstadt  
Guided tours through the Old Town (German only):**

Die Stadtführer e.V. [www.nuernberg-tours.de](http://www.nuernberg-tours.de)  
Geschichte Für Alle e.V. [www.geschichte-fuer-alle.de](http://www.geschichte-fuer-alle.de)  
Die Nachtwächterin [www.nachtwaechterin.de](http://www.nachtwaechterin.de)  
Nürnberger Geisterwege [www.geisterwege.de](http://www.geisterwege.de)

**Führungen in Museen und Sehenswürdigkeiten  
Guided Tours in Museums and Attractions  
(Audio guides for kids in different languages):**

Kaiserburg / Imperial Castle  
[www.kaiserburg-nuernberg.de](http://www.kaiserburg-nuernberg.de)

Historische Felsengänge / Historic Rock-Cut Cellars  
[www.historische-felsengaenge.de](http://www.historische-felsengaenge.de)

Dürerhaus mit „Agnes-Dürer“-Führungen /  
Albrecht Dürer's House, Guided tours with „Agnes Dürer“:  
[www.albrecht-duerer-haus.de](http://www.albrecht-duerer-haus.de)

KPZ (Kultur- und Kunstpädagogische Zentrum):  
Führungen in Museen  
Padagogic Center of Culture and Art of Nuremberg:  
Guided tours in museums  
[www.kpz-nuernberg.de](http://www.kpz-nuernberg.de)

Aktuelle Termine gibt es in den Tourist Informationen  
und in unserem Veranstaltungskalender unter:  
Current dates are available in the Tourist Information and  
in our calendar of events:

[tourismus.nuernberg.de/kinder](http://tourismus.nuernberg.de/kinder)  
[tourismus.nuernberg.de/en/family-kids](http://tourismus.nuernberg.de/en/family-kids)

### Impressum

Der Nürnberg Kinder-Stadtplan ist ein Projekt der Congress- und Tourismus-Zentrale Nürnberg und der Artemino Design & Kommunikation GmbH; The city map for children is a joint project of Nuremberg Convention and Tourist Office and Artemino Design & Kommunikation GmbH

Druck/Printing: City Druck Tischner & Hoppe GmbH; Alle Angaben ohne Gewähr/ All information is supplied without guarantee; 2017



## Erlebnisbäder / Adventure Pools

**Kristall Palm Beach Freizeitbad, Stein (8 km)**  
Albertus-Magnus-Straße 29, 90547 Stein  
☎ 0911 688350, So-Do/Sun-Thur 9-22 h, Fr-Sa/Fri-Sat 9-24 h  
[www.kristall-palm-beach.de](http://www.kristall-palm-beach.de)

**Fürther Mare**  
Scherbsgraben 15, 90766 Fürth ☎ 0911 7230540  
täglich/daily 10-23 h, [www.fuerthermare.de](http://www.fuerthermare.de)

## Bühne & Film Stage & Movies

**theater salz + pfeffer**  
Frauentorgraben 73  
☎ 0911 224388  
[www.salzundpfeffer-theater.de](http://www.salzundpfeffer-theater.de)

**Theater Pfützle**  
Äußerer Laufer Platz 22  
☎ 0911 289909  
[www.theater-pfuetze.de](http://www.theater-pfuetze.de)

**Theater Mumpitz**  
Michael-Ende-Straße 17  
☎ 0911 600050  
[www.theater-mumpitz.de](http://www.theater-mumpitz.de)

**Theater Rootslöffel**  
Troststraße 6  
☎ 0911 289052  
[www.rootsloeffel.de](http://www.rootsloeffel.de)

**Planetarium Nürnberg**  
Am Plärrer 41  
☎ 0911 9296553  
[www.planetarium-nuernberg.de](http://www.planetarium-nuernberg.de)

**Nürnberger  
Marionetten-Theater**  
Apollo Tempel  
Cramer-Klett Park  
Tickets: ☎ 0173 4315586  
[www.nuernberger-marionettentheater.de](http://www.nuernberger-marionettentheater.de)

**3D-Kino Cinemagnum und  
CineCittà Multiplex-Kino**  
Gewerbemuseumsplatz 3  
☎ 0911 206660  
[www.cinecitta.de](http://www.cinecitta.de)

**Kinderkino im Filmhaus**  
Königstraße 93  
☎ 0911 2317340  
[www.filmhaus.nuernberg.de](http://www.filmhaus.nuernberg.de)

Aktuelle Termine gibt es in den Tourist Informationen  
und online unter: [tourismus.nuernberg.de](http://tourismus.nuernberg.de)

## Weihnacht & Christkind Christmas Time

**Christkindlesmarkt am Hauptmarkt  
Kinderweihnacht (mit Sternenhäus)  
am Hans-Sachs-Platz  
Christmas Market at the Main Market Square  
Children's Christmas Market at Hans-Sachs-Platz**  
Täglich, ab Fr vor dem 1. Advent bis 24.12.  
Daily, from Fri before the first Sunday in Advent to Dec 24  
10-21 h, 24.12.: 10-14 h  
Das Christkind kommt / The Christkind comes Di-Fr / Tue-Fri  
14.30 h Kinderweihnacht / Children's Christmas Market;  
15 h Christkindlesmarkt  
[www.christkindlesmarkt.de/en](http://www.christkindlesmarkt.de/en)

## Freizeit & Spiel / Play & Leisure

**Tiergarten Nürnberg / Zoo (5,5 km)**  
Am Tiergarten 30 ☎ 0911 54546  
Ende März-Anfang Okt / End of Mar-Beginning of Oct 8-19.30 h  
Anfang Okt-Ende März / Beginning of Oct-End of Mar 9-17 h  
[www.tiergarten.nuernberg.de](http://www.tiergarten.nuernberg.de)

**PLAYMOBIL-FunPark, Freizeitpark in Zirndorf (15 km)**  
Brandstätter Straße 2-10 ☎ 0911 96661455  
Winter/Wintertime 10-18 h, Sommer/Summertime 9-19 h  
[www.playmobil-funpark.de](http://www.playmobil-funpark.de)

**Erfahrungsfeld zur Entfaltung der Sinne  
Playground of the Senses**  
Wöhrder Wiese ☎ 0911-2315445  
1. Mai-Mitte Sept. / May 1st to middle of Sep,  
Mo-Fr / Mon-Fri 9-18 h, Sa-So / Sat-Sun 13-18 h  
[www.erfahrungsfeld.nuernberg.de](http://www.erfahrungsfeld.nuernberg.de)

**turmdersinne / Tower of the Senses**  
Am Westtor ☎ 0911 9443281  
Di-Fr / Tue-Fri 13-17 h, Sa-So / Sat-Sun 10-18 h  
[www.turmdersinne.de](http://www.turmdersinne.de)

**Formula GoKart Bahn (4 km)**  
Kilianstraße 102 ☎ 0911 3663030  
[www.formula.de](http://www.formula.de)

**Tucherland Freizeitpark (6 km)**  
Marienbergstraße 102 ☎ 0911 2399999  
Mo-Fr / Mon-Fri 14-19 h, Sa, So, Ferien, Feiertage /  
Sat, Sun, Vacation time and holidays: 10-19 h  
[www.tucherland.de](http://www.tucherland.de)

**Kletterwald Weiherhof, Zirndorf (15 km)**  
Banderbacher Straße 301 ☎ 0171 5335438  
Öffnungszeiten / Opening hours:  
[www.kletterwald-weiherhof.de](http://www.kletterwald-weiherhof.de)

**Walderlebniszentrum Tennenlohe (19 km)**  
Weinstraße 100, 91058 Erlangen ☎ 09131 604640  
Öffnungszeiten / Opening hours:  
[www.walderlebniszentrum-tennenlohe.de](http://www.walderlebniszentrum-tennenlohe.de)

**Erlebnispark Schloss Thurn (A73, 40 km)**  
Schlossplatz 4, 91336 Heroldsbach ☎ 09190 929898  
Öffnungszeiten / Opening hours:  
[www.schloss-thurn.de](http://www.schloss-thurn.de)

**Burg Cadolzburg / Cadolzburg Castle (22km)**  
Burgstraße, 90556 Cadolzburg ☎ 0911 244659-0  
April-Sept/Apr-Sept 9-18 h, Okt-März/Oct-Mar 10-16 h,  
Mo geschlossen/Closed on Mon, [www.burg-cadolzburg.de](http://www.burg-cadolzburg.de)

**Freizeitland Geiselwind (A3, 70 km)**  
Wiesentheider Straße 25, 96160 Geiselwind ☎ 09556 92110  
Öffnungszeiten / Opening hours:  
[www.freizeitlandgeiselwind.de](http://www.freizeitlandgeiselwind.de)

# Entdecke Nürnberg

## Discover Nuremberg

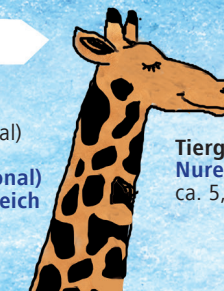
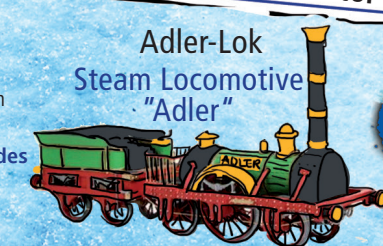
- 1 Kaiserburg / Imperial Castle
- 2 Albrecht-Dürer-Haus / Albrecht Dürer's House
- 3 Historische Felsengänge / Historic Rock-Cut Cellars
- 4 Stadtmuseum im Fembo-Haus / City Museum at Fembo's House
- 5 Spielzeugmuseum / Toy Museum
- 6 Sebalduskirche / St. Sebald Church
- 7 Altes Rathaus, Lochgefängnisse (ab 10 J.)  
Town Hall, Medieval Dungeons (Age 10 and over)
- 8 Hauptmarkt / Main Market Square
- 9 Frauenkirche / Church of Our Lady
- 10 Museum Tuchererschloss / Museum Tucher Mansion
- 11 Theater Pfüze
- 12 Turm der Sinne / Tower of the Senses
- 13 Lorenzkirche / St. Lawrence Church
- 14 Naturhistorisches Museum / Natural History Museum
- 15 Germanisches Nationalmuseum
- 16 Neues Museum / State Museum for Art and Design in Nuremberg
- 17 Planetarium
- 18 Theater Salz & Pfeffer
- 19 DB Museum / DB Railway Museum
- 20 Museum für Kommunikation  
Museum for Communication
- 21 Kunstvilla / Art Villa
- 22 Museum Industriekultur / Museum of Industrial Culture

- i** Tourist Information am Hauptmarkt  
Tourist Information at the Main Market Square
- i** Tourist Information in der NÜRNBERG INFO  
(gegenüber Hauptbahnhof)  
Tourist Information in NÜRNBERG INFO  
(across from the Main Railway Station)

Das ist Klexi, Dürers kleiner Hase, er liebt bunte Kleckse.  
This is Klexi, Dürer's little rabbit. He loves colorful spots.

Das ist Kritzel, das kleine Nashorn, Klexi's Freund.  
This is Kritzel, the little rhino, the friend of Klexi.

Das ist Albrecht Dürer, der berühmte Maler aus Nürnberg.  
This is Albrecht Dürer, the famous painter from Nuremberg.



zur Burg Cadolzburg To Cadolzburg Castle ca. 22 km

Fürth Fürther Straße Theater Rootslöffel ca. 1,5 km

17 nach Zirndorf, zum PLAYMOBIL-FunPark To Zirndorf, to the PLAYMOBIL-FunPark ca. 15 km

Kinder- und Jugendmuseum mit Theater Mummipitz Children's and Young People's Museum and Theater Mummipitz ca. 1,2 km

nach Stein, Kristall Palm Beach, Freizeitbad To Stein to the Kristall Palm Beach & Water Slides ca. 8 km

Adler-Lok Steam Locomotive "Adler"

Opernhaus Richard-Wagner-Platz

Hauptbahnhof Nürnberg Main Railway Station

Bootsverleih (saisonal) am Dutzendteich Boat Rental (seasonal) at the Dutzendteich ca. 3,5 km

Tiergarten Nürnberg Nuremberg Zoo ca. 5,5 km

Formula GoKart Bahn Kilianstraße ca. 2 km

Albrecht Dürer Airport 7 Km

ca. 3 km

2,5 km zum Mühlrad mit Spielplatz / to the mill wheel with playground

zur Burg Cadolzburg To Cadolzburg Castle ca. 22 km

Fürth Fürther Straße Theater Rootslöffel ca. 1,5 km

17 nach Zirndorf, zum PLAYMOBIL-FunPark To Zirndorf, to the PLAYMOBIL-FunPark ca. 15 km

Kinder- und Jugendmuseum mit Theater Mummipitz Children's and Young People's Museum and Theater Mummipitz ca. 1,2 km

nach Stein, Kristall Palm Beach, Freizeitbad To Stein to the Kristall Palm Beach & Water Slides ca. 8 km

Adler-Lok Steam Locomotive "Adler"

Opernhaus Richard-Wagner-Platz

Hauptbahnhof Nürnberg Main Railway Station

Bootsverleih (saisonal) am Dutzendteich Boat Rental (seasonal) at the Dutzendteich ca. 3,5 km

Tiergarten Nürnberg Nuremberg Zoo ca. 5,5 km