

Kurzbericht



Zeit bei Sauerweins | ©Felix Tutzauer

Zeit bei Sauerweins

Römerstraße 2
54439 Palzem

Tel: +49 6583 444

zeit@sauerweins.de
<https://sauerweins.de>

Herzlich willkommen!

Im Moselurlaub entschleunigen, entspannen und eine unvergessliche Urlaubszeit verbringen.

Genießen Sie die Aussicht vom Balkon über die Weinberge im südlichen Moseltal bis hin nach Luxemburg.

Seien Sie ganz entspannt und lassen Sie sich ein auf die besondere Atmosphäre im Dreiländereck an der Mosel. Jede Jahreszeit hält dabei eigene Überraschungen bereit. Staunen Sie über das Wunder Natur in der einzigartigen vom Weinbau geprägten Kulturlandschaft, erkunden Sie Saarburg und Trier, die älteste Stadt Deutschlands. Gehen Sie über Grenzen und entdecken Städte wie Luxemburg oder Metz in Frankreich.

Genießen Sie die Zeit bei uns, erleben Sie die Weinkultur und entdecken Sie das vielfältige Angebot der Südlichen Weinmosel.

PRÜFERGEBNIS

für

Zeit bei Sauerweins

54439 Palzem, Zertifikats-ID: PA-13457-2023



Dieses Angebot wurde nach den Kriterien
der bundesweiten Kennzeichnung

»Reisen für Alle«

eingestuft und ist berechtigt, im Zeitraum

Juli 2023 – Juni 2026

die Auszeichnung

»Barrierefreiheit geprüft«

sowie die dazu gehörigen Piktogramme zu führen
und vertragsgemäß zu nutzen.

Informationen für Menschen mit Gehbehinderung und Rollstuhlfahrer

Alle prüfrelevanten Bereiche erfüllen die Qualitätskriterien der Kennzeichnung "**Barrierefreiheit geprüft – teilweise barrierefrei für Menschen mit Gehbehinderung**".

Einige **Hinweise zur Barrierefreiheit** haben wir nachfolgend zusammengestellt. Detaillierte Angaben finden Sie im Prüfbericht.

- Es gibt einen nicht gekennzeichneten Parkplatz für Menschen mit Behinderung.
- Das Gebäude ist stufenlos zugänglich über den Nebeneingang.
- Alle für den Gast nutzbaren und erhobenen Räume und Einrichtungen sind ebenerdig zugänglich.
- Alle erhobenen Türen/Durchgänge in den öffentlichen Bereichen sind mindestens 90 cm breit. In den Zimmern gibt es schmalere Türen/Durchgänge (s.u.).
- In der Vinothek und im Frühstücksraum sind unterfahrbare Tische vorhanden (Maximalhöhe 80 cm, Unterfahrbarkeit in einer Höhe von 67 cm und einer Tiefe von 30 cm).

Öffentliches Damen-WC

- Die Bewegungsflächen betragen:
vor dem Waschbecken 200 cm x 140 cm; vor dem WC 200 cm x 137 cm;
links neben dem WC 27 cm x 71 cm; rechts neben dem WC 107 cm x 71 cm.
- Es gibt links vom WC einen hochklappbaren Haltegriff.
- Das Waschbecken ist eingeschränkt unterfahrbar.
- Es ist ein Alarmauslöser vorhanden.
- Das öffentliche Herren-WC ist kleiner und es gibt keinen Haltegriff am WC.

Appartement "Dreiländereck"

- Türen/Durchgänge sind 90 cm breit bis auf die Tür zur Terrasse (81 cm).
- Türschwellen sind maximal 2 cm hoch.
- Der Esstisch ist unterfahrbar.
- Die Bewegungsflächen im Schlafzimmer betragen:
vor wesentlichen Einrichtungsgegenständen (z.B. Schränken) 200 cm x 113 cm;
links neben dem Doppelbett 146 cm x 200 cm; rechts neben dem Doppelbett 105 cm x 200 cm.
- Das Bett ist 53 cm hoch.
- Die Bewegungsflächen im Badezimmer betragen:
vor dem Waschbecken und dem WC 160 cm x 200 cm;
links neben dem WC 27 cm x 72 cm; rechts neben dem WC 136 cm x 72 cm.
- Es gibt links vom WC einen hochklappbaren Haltegriff.
- Das Waschbecken ist eingeschränkt unterfahrbar. Der Spiegel ist nicht im Sitzen einsehbar.
- Die schwellenlose Dusche ist 97 cm x 200 cm groß. Haltegriffe und ein Duschsitz sind vorhanden.

- Es ist kein Alarmauslöser vorhanden.

Doppelzimmer "Moselufer"

- Türen/Durchgänge sind mindestens 70 cm breit.
- Die Türschwelle zur Terrasse ist 8 cm hoch.
- Die Bewegungsflächen betragen:
vor wesentlichen Einrichtungsgegenständen (z.B. Schränken) 200 cm x 108 cm;
links und rechts neben dem Doppelbett 79 cm x 200 cm.
- Das Bett ist 55 cm hoch.
- Die Bewegungsflächen im Badezimmer betragen:
vor dem Waschbecken 189 cm x 117 cm; vor dem WC 189 cm x 78 cm;
links neben dem WC 35 cm x 54 cm; rechts neben dem WC 32 cm x 54 cm.
- Die Unterfahrbarkeit des Waschbeckens ist durch Verkleidungen, Schränke o. ä. eingeschränkt.
- Die schwellenlose Dusche ist 172 cm x 97 cm groß.
- Haltegriffe gibt es weder am WC noch in der Dusche.
- Es ist kein Duschsitz vorhanden oder bei Bedarf bereitstellbar.

Informationen für Menschen mit Hörbehinderung und gehörlose Menschen

Einige **Hinweise zur Barrierefreiheit** haben wir nachfolgend zusammengestellt. Detaillierte Angaben finden Sie im Prüfbericht.

- Es gibt keinen optisch deutlich wahrnehmbaren Alarm.
- Es gibt keine induktive Höranlage.
- In der Vinothek und im Frühstücksraum sind keine Tische mit heller und blendfreier Beleuchtung vorhanden, an denen keine Lampen stehen oder hängen, die das Gesichtsfeld bzw. den Blickkontakt stören.

Appartement "Dreiländereck" und Doppelzimmer "Moselufer"

- Es ist mindestens eine frei verfügbare Steckdose in der Nähe des Bettes vorhanden.
- Das Klingeln oder Anklopfen an die Zimmertür wird nicht durch ein Blinksignal angezeigt, welches in allen Räumen wahrgenommen werden kann.
- Es wird W-LAN angeboten.

Informationen für Menschen mit Sehbehinderung und blinde Menschen

Einige **Hinweise zur Barrierefreiheit** haben wir nachfolgend zusammengestellt. Detaillierte Angaben finden Sie im Prüfbericht.

- Assistenzhunde dürfen in alle relevanten Bereiche/Räume mitgebracht werden.
- Treppenstufen sind nicht visuell kontrastreich gestaltet.
- Alle erhobenen und für den Gast nutzbaren Bereiche sind gut, d.h. hell und blendfrei, ausgeleuchtet.
- Die Beschilderung ist nicht in gut lesbarer und kontrastreicher Schrift gestaltet.
- Informationen sind nicht in Braille- oder Prismenschrift verfügbar.

Informationen für Gäste mit kognitiven Beeinträchtigungen

Einige **Hinweise zur Barrierefreiheit** haben wir nachfolgend zusammengestellt. Detaillierte Angaben finden Sie im Prüfbericht.

- Name bzw. Logo des Betriebes sind von außen nicht klar erkennbar.
- Es ist kein farbliches oder bildhaftes Leitsystem vorhanden.
- Es gibt keine Informationen in Leichter Sprache.

Bildergalerie

Wir haben für Sie einige Fotos aus dem Betrieb / Angebot zusammengestellt. In den Detailberichten finden Sie weitere Fotos.



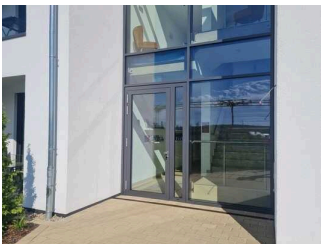
Parken

©Anna-Lena Koster



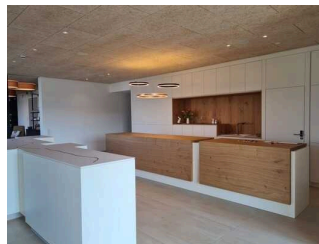
Haupteingang

©Anna-Lena Koster



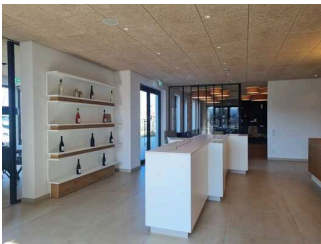
Nebeneingang

©Anna-Lena Koster



Foyer

©Anna-Lena Koster



Foyer

©Anna-Lena Koster



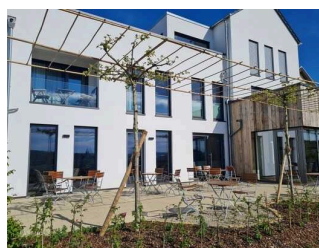
Vinothek

©Anna-Lena Koster



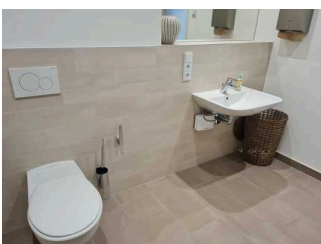
Frühstücksraum

©Anna-Lena Koster



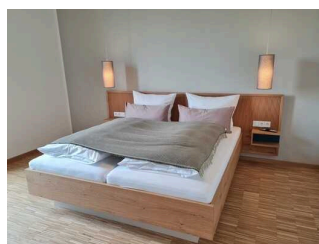
Terrasse

©Anna-Lena Koster



Öffentliches WC

©Anna-Lena Koster



**Appartement
"Dreiländereck"**

©Anna-Lena Koster



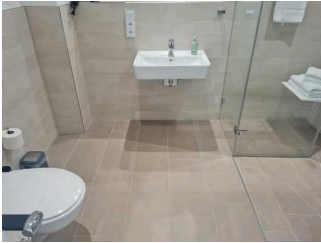
Appartement "Dreiländereck"

©Anna-Lena Koster



Appartement "Dreiländereck"

©Anna-Lena Koster



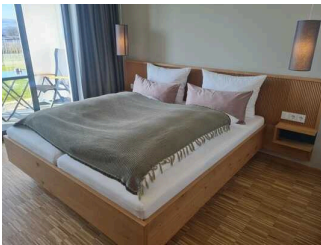
Appartement "Dreiländereck"

©Anna-Lena Koster



Appartement "Dreiländereck"

©Anna-Lena Koster



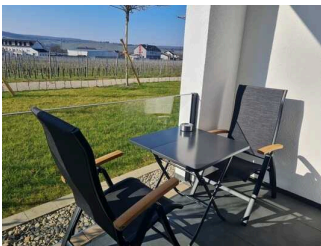
Doppelzimmer "Moselufer"

©Anna-Lena Koster



Doppelzimmer "Moselufer"

©Anna-Lena Koster



Doppelzimmer "Moselufer"

©Anna-Lena Koster

Informationen zum Kennzeichnungssystem „Reisen für Alle“

Alle nach „Reisen für Alle“ **zertifizierten Betriebe und Orte** erfüllen folgende Kriterien:

- Die Daten und Angaben zur Barrierefreiheit wurden von **externen, speziell geschulten Erhebern** vor Ort erhoben und geprüft. Es handelt sich um keine Selbsteinschätzung.
- Die Daten zur Barrierefreiheit liegen **im Detail** vor und können von Gästen eingesehen werden.
- Mindestens ein Mitarbeiter hat an einer **Schulung** zum Thema „**Barrierefreiheit als Komfort- und Qualitätsmerkmal**“ teilgenommen.

Die Kennzeichnung – Erläuterung der Logos und Piktogramme

Das Kennzeichen „**Information zur Barrierefreiheit**“ signalisiert, dass detaillierte und geprüfte Informationen zur Barrierefreiheit für alle Personengruppen vorliegen.



Das Kennzeichen „**Barrierefreiheit geprüft**“ basiert auf „Information zur Barrierefreiheit“ und bedeutet, dass zusätzlich die Qualitätskriterien für bestimmte Personengruppen teilweise oder vollständig erfüllt sind.



Die Kennzeichnung „**Barrierefreiheit geprüft**“ liegt in zwei Qualitätsstufen vor:

„**Barrierefreiheit geprüft: teilweise barrierefrei**“.

Die Qualitätskriterien sind für die dargestellte Personengruppe der Rollstuhlfahrer teilweise erfüllt, d. h. das Angebot ist für Rollstuhlfahrer teilweise barrierefrei. Das „i“ im Piktogramm signalisiert, dass man noch einmal genauer nachlesen sollte, ob das Angebot den eigenen Ansprüchen genügt.



„**Barrierefreiheit geprüft: barrierefrei**“.

Die Qualitätskriterien sind für die dargestellte Personengruppe der Rollstuhlfahrer erfüllt, d. h. das Angebot ist für Rollstuhlfahrer barrierefrei.



Es gibt Qualitätskriterien für **sieben Personengruppen** und für jede Personengruppe ein eigenes **Piktogramm**.

Menschen mit Gehbehinderung



Rollstuhlfahrer



Menschen mit Hörbehinderung



Gehörlose Menschen



Menschen mit Sehbehinderung



Blinde Menschen



Menschen mit kognitiven Beeinträchtigungen

