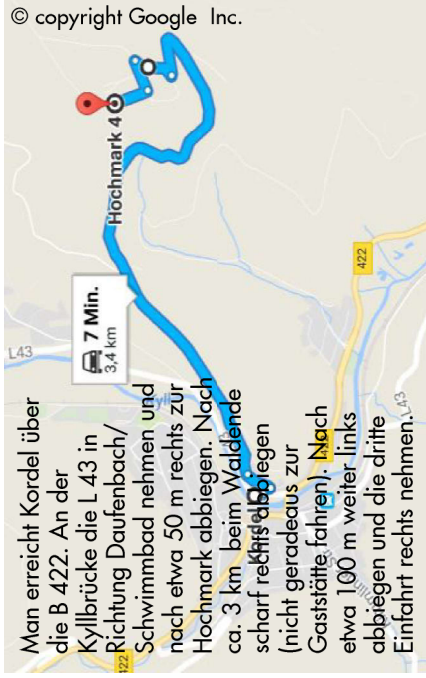


Der Garten von Haus Ilex bietet dem Besucher Entspannung und Erholung pur. Sitzgruppen laden zum Verweilen ein. Mobile und immobile Grillvorrichtungen bereichern jeden Speiseplan. Ihrem Bewegungsdrang können Sie auf unserem Wald-Boule-Platz oder Wiesen-Sportplatz mit Toren und Netz nachgehen.

Wanderwege beginnen praktisch vor unserer Haustür. Die Premium Wanderwege Eifelsteig und Moselsteig verlaufen ganz in der Nähe.



Man erreicht Kordel über die B 422. An der Kyllbrücke die L 43 in Richtung Daufenbach/Schwimmbad nehmen und nach etwa 50 m rechts zur Hochmark abbiegen. Nach ca. 3 km beim Waldende scharf rechts abbiegen (nicht geradeaus zur Gaststätte fahren). Nach etwa 100 m weiter links abbiegen und die dritte Einfahrt rechts nehmen.

Zusammenfassung - Ferienwohnung Larix

Größe der Wohnung: 80 m²

Großes Wohnzimmer mit integrierter Kompaktküche, Sofa, Sofatisch, Korbstühle, Sat-TV, Radio, W-Lan-Zugang.
 Bad 1 mit Dusche, Toilette, Waschbecken, Handtuchtrockner,
 Bad 2 mit medizinischer Badewanne, Toilette, Waschbecken.
 Saunabereich: Finnische - oder Dampfsauna, Infrarotkabine, Schwallbrause, Trainingsgerät und weitere Hilfsmittel für gymnastische Übungen.

Schlafraum - Ruheraum mit hochwertigem Funktions-Schlafsofa, Entspannungsliegen, Entspannungsmusik.

Preis bei minimum 5 Übernachtungen

1-2 Personen Euro 39,-/Übernachtung

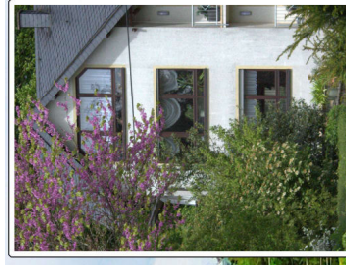
(Ab mindestens 10 Übernachtungen 4 Euro Rabatt/ Übernachtung

Die Preise beinhalten Kosten für Energie, Reinigung, Bettwäsche sowie Bad- und Küchenwäsche. Die Parkplätze sind kostenlos. Fahrräder, Rollstuhl und Sonstiges können in einer Garage abgestellt werden.

Weitere Informationen gerne auf detaillierte Anfrage.

Buchungsanschrift:

Haus Ilex, Ingrid Weber, Hochmark 4,
 54306 Kordel, Fon: 06505-910277,
 Fax: 06505-910278,
 E-Mail: ilex@ferienwohnung-ilex.de,
www.ferienwohnung-ilex.de



Haus Ilex liegt auf einem Wald umsauten Berg Rücken - etwa 400 m über dem Meeresspiegel - oberhalb des äußerst reizvollen Kylltals bei Kordel in der Südeifel. Sie erreichen uns über eine schmale, gut ausgebaute Straße, die sich an Berghängen vorbei an Eichen und Buchen emporschlingelt. Auf dem Hochplateau angekommen, bietet sich Ihnen eine gute Fernsicht auf Dörfer von Eifel und Hunsrück. Haus Ilex ist der ideale Standort für Ausflüge nach Trier und Luxemburg.

Metz in Frankreich mit seinen architektonischen und kulturellen Angeboten ist ebenfalls einen Tagesausflug wert. Die abwechslungsreiche Landschaft der Südeifel, die malerischen Dörfer an der Mosel und die Felsenlandschaften diesseits und jenseits der luxemburgischen Grenze dürfen keinesfalls auf dem Besuchsprogramm fehlen.



Ferienwohnung Larix

Der Wohnbereich der Wohnung Larix

misst etw 50 m². Durch bodentiefe Fenster blickt man in den Wald und auf einen Hanggarten. Der Raum besticht durch Fläche und ausladende Höhe.

Er ist ausgestattet mit Doppelschlafsofa, Korbsessel, Sofatisch, Teaktisch mit 6 Stühlen, Jugendstilschrank mit Geschirr und Küchentüchern.

Die Kompaktküche besteht aus Spülmaschine, Kühlschrank mit Gefrierfach, 2 erweiterbare Ceran-Kochfelder, Mikrowelle, Kaffeemaschine, Wasserkocher, Toaster, Eierkocher.

Eine Erstaustattung mit Zucker, Salz, Mehl, Kaffee, Essig und Öl ist vorhanden.

Auf Vereinbarung bieten wir Einkaufsservice vor der Anreise und Brötchendienst an; Frühstück nach konkreter Absprache.



Schlafen und Spa

Bei der Ferienwohnung Larix liegt unser Augenmerk auf „Wohlfühlen“. Wir haben hier in 2 Räumen einen Spa-Bereich eingerichtet, in dem Sie sich rundum selbst verwöhnen dürfen. Dabei unterstützen Sie schriftliche Anleitungen. Wir senden Ihnen gerne ausführliche Unterlagen vorab.

Im Schlafraum - auch Ruheraum - ist neben Betten und Entspannungsliegen eine kleine Küchenzeile zur Zubereitung von beispielsweise Gesichtsmasken, Tees, etc. eingerichtet. Im Kleiderschrank sind zusätzliche Decken und Kopfkissen. Dem Schlaf-, Ruheraum schließt sich ein Badezimmer mit medizinischer Badewanne, Waschbecken und Toilette an. Durch entsprechende anregende oder entspannende Zugaben eignen sich Bäder hervorragend,



Ihr Wohlbefinden positiv zu beeinflussen (Anleitungen sind gegeben).

Im Saunabereich befindet sich eine finnische Sauna - auch als Dampfsauna nutzbar - eine Infrarotkabine, eine Ruderbank mit Zusatzfunktionen und andere Hilfsmittel zum Trainieren unterschiedlicher Körperzonen und Muskeln (Anleitungen hierzu sind gegeben).

Sauna oder Infrarotkabine stehen dem Gast 2 x pro Woche Aufenthalt kostenlos zur Verfügung. Weitere Nutzung ist zubuchbar. Bademäntel sind gegen Aufpreis erhältlich. Handtücher und Duschtücher werden in angemessener Anzahl gestellt. Eine Schwallbrause befindet sich im Saunabereich und ein Duschräum mit WC und Waschbecken ist angegliedert.

