

Kurzbericht



Weinhotel Klostermühle | ©Anna-Lena Koster

Weinhotel Klostermühle

Hauptstraße 1
54441 Ockfen

Tel: +49 (0) 6581 92930
Fax: +49 (0) 6581 9293-20

weinhotel@klostermuehle-saar.de
<http://www.hotel.klostermuehle-saar.de>

Herzlich willkommen!

Bitte besuchen Sie für allgemeine Informationen die Webseite www.hotel.klostermuehle-saar.de.

PRÜFERGEBNIS

für

Weinhotel Klostermühle

54441 Ockfen, Zertifikats-ID: PA-01702-2023



Dieses Angebot wurde nach den Kriterien
der bundesweiten Kennzeichnung

»Reisen für Alle«

eingestuft und ist berechtigt, im Zeitraum

Januar 2024 – Dezember 2026

die Auszeichnung

»Barrierefreiheit geprüft«

sowie die dazu gehörigen Piktogramme zu führen
und vertragsgemäß zu nutzen.

Barrierefreiheit auf einen Blick

- Parkplatz für Menschen mit Behinderung
- Gebäude stufenlos zugänglich
- Alle für den Gast nutzbaren und erhobenen Räume und Einrichtungen sind stufenlos oder über einen Aufzug erreichbar
- 80 cm Mindestbreite aller erhobenen Durchgänge/Türen
- Stufenlose Dusche
- Duschstuhl oder –sitz vorhanden
- Öffentliches WC für Menschen mit Behinderung
- Assistenzhunde willkommen

Informationen für Menschen mit Gehbehinderung und Rollstuhlfahrer

Alle prüfrelevanten Bereiche erfüllen die Qualitätskriterien der Kennzeichnung „**Barrierefreiheit geprüft – teilweise barrierefrei für Menschen mit Gehbehinderung**“.

Einige **Hinweise zur Barrierefreiheit** haben wir nachfolgend zusammengestellt. Detaillierte Angaben finden Sie im Prüfbericht am Ende des Textes.

- Es steht ein gekennzeichnete Parkplatz für Menschen mit Behinderung zur Verfügung (Stellplatzgröße: 350 cm x 500 cm).
- Der Weg zwischen Parkplatz und Haupteingang ist 35 m lang und leicht begehb- und befahrbar.
- Der Zugang zum Gebäude erfolgt stufenlos.
- Alle für den Gast nutzbaren und erhobenen Räume sind ebenerdig oder über einen Aufzug erreichbar.
- Die Aufzugskabine ist 110 cm x 143 cm groß.
- Alle Durchgänge/Türen sind mindestens 80 cm breit.
- Der Rezeptionstresen ist 95 cm hoch. Es ist eine andere, gleichwertige Kommunikationsmöglichkeit im Sitzen vorhanden.
- Im Restaurant und auf der Terrasse sind unterfahrbare Tische vorhanden.
- Angebotene Hilfsmittel: Duschhocker, Toilettensitzerhöhung

Zimmer 26 (Doppelzimmer)

- Die Bewegungsflächen betragen:
vor wesentlichen Einrichtungsgegenständen (z.B. Schränken) 200 cm x 200 cm;
links neben dem Bett 81 cm x 200 cm; rechts neben dem Bett 82 cm x 200 cm.
- Das Bett ist 52 cm hoch.
- Die Balkontür hat eine Schwelle von 20 cm Höhe.
- Die Bewegungsflächen im Badezimmer betragen:
vor dem Waschbecken 115 cm x 98 cm; vor dem WC 175 cm x 77 cm;
links neben dem WC 98 cm x 50 cm; rechts neben dem WC 28 cm x 50 cm.
- Haltegriffe sind nicht vorhanden.
- Das Waschbecken ist unterfahrbar.
- Der Spiegel ist im Sitzen und Stehen einsehbar.
- Die Dusche eine Schwelle von 6 cm ist 114 cm x 86 cm groß. Es sind keine Haltegriffe in der Dusche vorhanden.
- Ein Alarmauslöser ist nicht vorhanden.

Zimmer 19 (Doppelzimmer)

- Die Bewegungsflächen betragen:
vor wesentlichen Einrichtungsgegenständen (z.B. Schränken) 200 cm x 90 cm;
links neben dem Bett 95 cm x 200 cm; rechts neben dem Bett 90 cm x 200 cm.

- Das Bett ist 58 cm hoch.
- Die Bewegungsflächen im Badezimmer betragen:
vor dem Waschbecken und vor dem WC 163 cm x 126 cm;
links und rechts neben dem WC sind keine Bewegungsflächen vorhanden.
- Haltegriffe sind nicht vorhanden.
- Das Waschbecken ist unterfahrbar.
- Der Spiegel ist im Sitzen und Stehen einsehbar.
- Die Dusche eine Schwelle von 2 cm ist 164 cm x 86 cm groß.
- Es sind keine Haltegriffe in der Dusche vorhanden.
- Ein Alarmauslöser ist nicht vorhanden.

Zimmer 24 (Doppelzimmer)

- Die Bewegungsflächen betragen:
vor wesentlichen Einrichtungsgegenständen (z.B. Schränken) 200 cm x 161 cm;
links neben dem Bett 80 cm x 200 cm; rechts neben dem Bett 171 cm x 200 cm.
- Die Balkontür hat eine Schwelle von 22 cm Höhe.
- Das Bett ist 57 cm hoch.
- Die Bewegungsflächen im Badezimmer betragen:
vor dem Waschbecken und vor dem WC 116 cm x 78 cm;
links neben dem WC 34 cm x 50 cm; rechts neben dem WC 43 cm x 50 cm.
- Haltegriffe sind nicht vorhanden.
- Das Waschbecken ist unterfahrbar.
- Der Spiegel ist im Sitzen und Stehen einsehbar.
- Die Dusche ist stufenlos zugänglich. Eine Schwelle von 10 cm ist vorhanden. Es sind keine Haltegriffe in der Dusche vorhanden.
- Ein Alarmauslöser ist nicht vorhanden.

Öffentliches WC für Menschen mit Behinderung

- Die Bewegungsflächen betragen:
vor dem Waschbecken und vor dem WC 116 cm x 97 cm;
links neben dem WC 88 cm x 70 cm; rechts neben dem WC 38 cm x 70 cm.
- Beidseitig des WCs sind hochklappbare Haltegriffe vorhanden.
- Das Waschbecken ist unterfahrbar und der Spiegel im Stehen und Sitzen einsehbar.
- Ein Alarmauslöser ist nicht vorhanden.

Informationen für Menschen mit Hörbehinderung und gehörlose Menschen

Einige **Hinweise zur Barrierefreiheit** haben wir nachfolgend zusammengestellt. Detaillierte Angaben finden Sie im Prüfbericht am Ende des Textes.

- Es gibt keinen optisch deutlich wahrnehmbaren Alarm.
- Es gibt keine induktive Höranlage.
- Ein abgehender Notruf im Aufzug wird akustisch bestätigt.
- Im Restaurant sind Tische mit heller und blendfreier Beleuchtung vorhanden, an denen keine Lampen stehen oder hängen, die das Gesichtsfeld einschränken.
- In den Zimmer 19, 24 und 26 (Doppelzimmer) ist mindestens eine frei verfügbare Steckdose in der Nähe des Bettes vorhanden.
- Es steht ein kostenloser WLAN-Zugang zur Verfügung.
- Das Anklopfen an die Zimmertüren wird nicht durch ein Blinksignal angezeigt.

Informationen für Menschen mit Sehbehinderung und blinde Menschen

Einige **Hinweise zur Barrierefreiheit** haben wir nachfolgend zusammengestellt. Detaillierte Angaben finden Sie im Prüfbericht am Ende des Textes.

- Assistenzhunde dürfen mitgebracht werden.
- Der Eingang ist visuell kontrastreich gestaltet.
- Alle erhobenen und für den Gast nutzbaren Bereiche sind gut, d.h. hell und blendfrei, ausgeleuchtet.
- Die Beschilderung ist in gut lesbarer und kontrastreicher Schrift gestaltet.
- Ein abgehender Notruf im Aufzug wird akustisch bestätigt.
- Treppenstufen sind nicht visuell kontrastreich gestaltet. Treppen haben einen einseitigen Handlauf.
- Die Schrift der Speisekarte ist schnörkellos und visuell kontrastreich gestaltet. Es ist keine Speisekarte in Großschrift vorhanden.
- Es sind keine Informationen in Braille- oder Prismenschrift verfügbar.
- Angebotene Hilfsmittel: Lesehilfen (Lesebrille, Lupen etc.)

Informationen für Gäste mit kognitiven Beeinträchtigungen

Einige **Hinweise zur Barrierefreiheit** haben wir nachfolgend zusammengestellt. Detaillierte Angaben finden Sie im Prüfbericht am Ende des Textes.

- Name und Logo des Betriebes sind von außen klar erkennbar.
- Visitenkarten mit Anschrift und Telefonnummer des Hotels liegen an der Rezeption und in den Zimmern sichtbar aus.
- Das Ziel des Weges ist meist in Sichtweite, oder es sind Wegezeichen in sichtbarem Abstand vorhanden.
- Es ist kein farbliches oder bildhaftes Leitsystem vorhanden.
- Es gibt keine Informationen in leichter Sprache.

Bildergalerie

Wir haben für Sie einige Fotos aus dem Betrieb / Angebot zusammengestellt. In den Detailberichten finden Sie weitere Fotos.



Parken

©Anna-Lena Koster



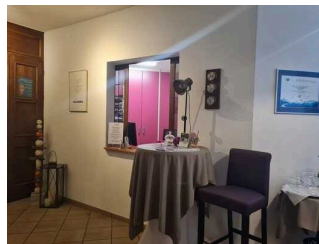
ÖPNV

©Anna-Lena Koster



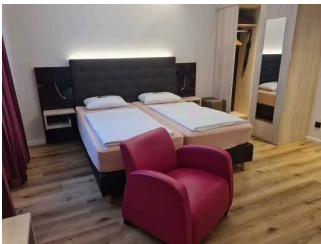
Haupteingang

©Anna-Lena Koster



Rezeption

©Anna-Lena Koster



Zimmer 19

©Anna-Lena Koster



Zimmer 24

©Anna-Lena Koster



Zimmer 24

©Anna-Lena Koster



Zimmer 26

©Anna-Lena Koster



Restaurant

©Anna-Lena Koster



Restaurant

©Anna-Lena Koster



Restaurant

©Anna-Lena Koster



Öffentliches WC

©Anna-Lena Koster

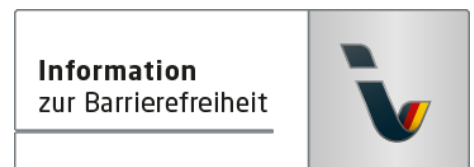
Informationen zum Kennzeichnungssystem „Reisen für Alle“

Alle nach „Reisen für Alle“ **zertifizierten Betriebe und Orte** erfüllen folgende Kriterien:

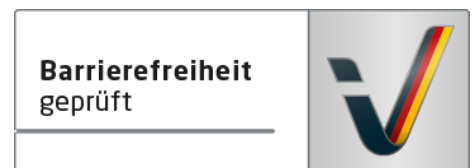
- Die Daten und Angaben zur Barrierefreiheit wurden von **externen, speziell geschulten Erhebern** vor Ort erhoben und geprüft. Es handelt sich um keine Selbsteinschätzung.
- Die Daten zur Barrierefreiheit liegen **im Detail** vor und können von Gästen eingesehen werden.
- Mindestens ein Mitarbeiter hat an einer **Schulung** zum Thema „**Barrierefreiheit als Komfort- und Qualitätsmerkmal**“ teilgenommen.

Die Kennzeichnung – Erläuterung der Logos und Piktogramme

Das Kennzeichen „**Information zur Barrierefreiheit**“ signalisiert, dass detaillierte und geprüfte Informationen zur Barrierefreiheit für alle Personengruppen vorliegen.



Das Kennzeichen „**Barrierefreiheit geprüft**“ basiert auf „Information zur Barrierefreiheit“ und bedeutet, dass zusätzlich die Qualitätskriterien für bestimmte Personengruppen teilweise oder vollständig erfüllt sind.



Die Kennzeichnung „**Barrierefreiheit geprüft**“ liegt in zwei Qualitätsstufen vor:

„**Barrierefreiheit geprüft: teilweise barrierefrei**“.

Die Qualitätskriterien sind für die dargestellte Personengruppe der Rollstuhlfahrer teilweise erfüllt, d. h. das Angebot ist für Rollstuhlfahrer teilweise barrierefrei. Das „i“ im Piktogramm signalisiert, dass man noch einmal genauer nachlesen sollte, ob das Angebot den eigenen Ansprüchen genügt.



„**Barrierefreiheit geprüft: barrierefrei**“.

Die Qualitätskriterien sind für die dargestellte Personengruppe der Rollstuhlfahrer erfüllt, d. h. das Angebot ist für Rollstuhlfahrer barrierefrei.



Es gibt Qualitätskriterien für **sieben Personengruppen** und für jede Personengruppe ein eigenes **Piktogramm**.

Menschen mit Gehbehinderung



Rollstuhlfahrer



Menschen mit Hörbehinderung



Gehörlose Menschen



Menschen mit Sehbehinderung



Blinde Menschen



Menschen mit kognitiven Beeinträchtigungen

