

## Kurzbericht



Tourist Information Trier | TTM GmbH

## Tourist-Information Trier

Simeonstr. 60  
54290 Trier

Tel: +49 651 978080

info@trier-info.de  
<http://www.trier-info.de>

## Anbieter: Trier Tourismus und Marketing GmbH

Sichelstraße 34 -36  
54290 Trier

Tel: +49 651 97808-0

info@trier-info.de

## Herzlich willkommen!

Die Tourist-Information der Trier Tourismus und Marketing GmbH finden Sie im Stadtzentrum direkt an der Porta Nigra. Hier erhalten Sie hilfreiche Ratschläge und tagesaktuelle Tipps für einen wunderschönen Aufenthalt in der ältesten Stadt Deutschlands sowie in der Urlaubsregion Trier.

Die Mitarbeiter der Trier Tourismus und Marketing GmbH stehen Ihnen bei der Planung Ihrer Reise mit Rat und Tat zur Seite und sind Ihnen gerne bei der Organisation und Vorbereitung Ihrer Urlaubs- bzw. Ausflugsfahrt nach Trier und in die Urlaubsregion Trier behilflich.

# PRÜFERGEBNIS

---

für

## Tourist-Information Trier

54290 Trier, Zertifikats-ID: PA-00360-2023



Dieses Angebot wurde nach den Kriterien  
der bundesweiten Kennzeichnung

**»Reisen für Alle«**

eingestuft und ist berechtigt, im Zeitraum

**November 2023 – Oktober 2026**

die Auszeichnung

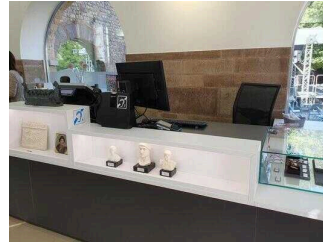
**»Barrierefreiheit geprüft«**

sowie die dazu gehörigen Piktogramme zu führen  
und vertragsgemäß zu nutzen.



**Taktile Markierung  
Fußboden Tourist  
Information**

©TTM GmbH



**Induktionsschleife**

©TTM GmbH

# Informationen für Menschen mit Gehbehinderung und Rollstuhlfahrer

Alle prüfrelevanten Bereiche erfüllen die Qualitätskriterien der Kennzeichnung „**Barrierefreiheit geprüft – barrierefrei für Menschen mit Gehbehinderung und Rollstuhlfahrer**“.

Einige **Hinweise zur Barrierefreiheit** haben wir nachfolgend zusammengestellt. Detaillierte Angaben finden Sie im Prüfbericht.

- Es gibt einen öffentlichen gekennzeichneten Parkplatz für Menschen mit Behinderung in 80 m Entfernung. Die Wege vom Parkplatz zur Tourist-Information sind nicht leicht begeh- und befahrbar bzw. haben Neigungen.
- In der Nähe der Tourist-Information befinden sich einige Bushaltestellen.
- Die Tourist-Information ist stufenlos zugänglich über den Nebeneingang.
- Alle für den Gast nutzbaren und erhobenen Räume und Einrichtungen sind ebenerdig zugänglich.
- Alle für den Gast nutzbaren und erhobenen Türen/Durchgänge sind mindestens 98 cm breit.
- Der Schalter ist an der niedrigsten Stelle 78 cm hoch. Es ist eine Kommunikationsmöglichkeit im Sitzen vorhanden.
- Angebotene Hilfsmittel: Rollstuhl, Rollator
- Es werden Führungen für Menschen mit Gehbehinderung und Rollstuhlfahrer angeboten. Die gesamte Route ist stufenlos befahrbar und Sitzgelegenheiten stehen zur Verfügung. Eine Voranmeldung ist erwünscht.

## Öffentliches WC für Menschen mit Behinderungen am Simeonstiftplatz

- Die Plattform des Treppenplattformlifts am Simeonstiftplatz ist 79 cm x 100 cm groß.
- Die WC-Tür ist mit einem Euroschlüssel zu öffnen.
- Die Bewegungsflächen betragen:  
vor dem Waschbecken und dem WC 180 cm x 165 cm;  
links neben dem WC 90 cm x 52 cm; rechts neben dem WC 95 cm x 52 cm.
- Es sind links und rechts vom WC Haltegriffe vorhanden. Die Haltegriffe sind hochklappbar.
- Das Waschbecken ist unterfahrbar. Der Spiegel ist im Sitzen und Stehen einsehbar.
- Es ist ein Alarmauslöser vorhanden.

# Informationen für Menschen mit Hörbehinderung und gehörlose Menschen

Alle prüfrelevanten Bereiche erfüllen die Qualitätskriterien der Kennzeichnung „**Barrierefreiheit geprüft – barrierefrei für Menschen mit Hörbehinderung und gehörlose Menschen**“.

Einige **Hinweise zur Barrierefreiheit** haben wir nachfolgend zusammengestellt. Detaillierte Angaben finden Sie im Prüfbericht.

- Der Alarm ist im gesamten Gebäude optisch deutlich wahrnehmbar.
- Es gibt eine induktive Höranlage am Beratungscouter.
- Es werden Führungen für Menschen mit Hörbehinderung (mit FM-Anlagen) und gehörlose Menschen (in deutscher Gebärdensprache) angeboten. Eine Voranmeldung ist erwünscht.

## Informationen für Menschen mit Sehbehinderung und blinde Menschen

Alle prüfrelevanten Bereiche erfüllen die Qualitätskriterien der Kennzeichnung „**Barrierefreiheit geprüft – barrierefrei für Menschen mit Sehbehinderung und blinde Menschen**“.

Einige **Hinweise zur Barrierefreiheit** haben wir nachfolgend zusammengestellt. Detaillierte Angaben finden Sie im Prüfbericht.

- Assistenzhunde dürfen in alle relevanten Bereiche/Räume mitgebracht werden.
- Die Eingänge sind visuell kontrastreich gestaltet. Am ebenerdigen Nebeneingang gibt es einen taktiles Aufmerksamkeitsfeld.
- Von dort führen visuell kontrastreiche und taktil erfassbare Leitstreifen zum Beratungscouter.
- Alle erhobenen und für den Gast nutzbaren Bereiche sind gut, d.h. hell und blendfrei, ausgeleuchtet.
- Angebotene Hilfsmittel: Lesehilfen (Lesebrillen, Lupen)
- Es gibt einen Stadtführer (Buch) in Brailleschrift.
- Es werden keine Führungen für Menschen mit Sehbehinderung und blinde Menschen angeboten.

## Informationen für Gäste mit kognitiven Beeinträchtigungen

Einige **Hinweise zur Barrierefreiheit** haben wir nachfolgend zusammengestellt. Detaillierte Angaben finden Sie im Prüfbericht.

- Name bzw. Logo der Einrichtung sind von außen klar erkennbar.
- Es werden keine Führungen für Menschen mit kognitiven Beeinträchtigungen angeboten.

# Bildergalerie

Wir haben für Sie einige Fotos aus dem Betrieb / Angebot zusammengestellt. In den Detailberichten finden Sie weitere Fotos.

---



Parkplatz für Menschen mit Behinderungen

© Julia Marmulla

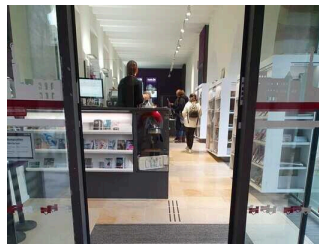


Haupteingang

© Julia Marmulla

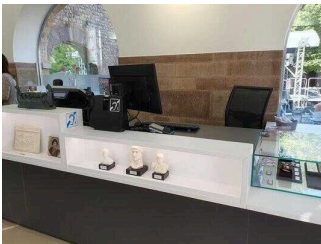


Nebeneingang



Kundenraum

©TTM GmbH



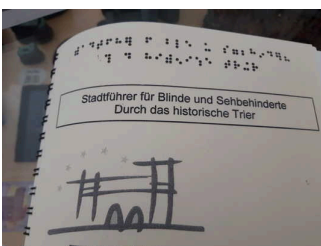
Kundenraum

©TTM GmbH



Visuell taktile Gestaltung

©TTM GmbH



Tastführer

© Julia Marmulla

# Informationen zum Kennzeichnungssystem „Reisen für Alle“

Alle nach „Reisen für Alle“ **zertifizierten Betriebe und Orte** erfüllen folgende Kriterien:

- Die Daten und Angaben zur Barrierefreiheit wurden von **externen, speziell geschulten Erhebern** vor Ort erhoben und geprüft. Es handelt sich um keine Selbsteinschätzung.
- Die Daten zur Barrierefreiheit liegen **im Detail** vor und können von Gästen eingesehen werden.
- Mindestens ein Mitarbeiter hat an einer **Schulung** zum Thema „**Barrierefreiheit als Komfort- und Qualitätsmerkmal**“ teilgenommen.

## Die Kennzeichnung – Erläuterung der Logos und Piktogramme

Das Kennzeichen „**Information zur Barrierefreiheit**“ signalisiert, dass detaillierte und geprüfte Informationen zur Barrierefreiheit für alle Personengruppen vorliegen.



Das Kennzeichen „**Barrierefreiheit geprüft**“ basiert auf „Information zur Barrierefreiheit“ und bedeutet, dass zusätzlich die Qualitätskriterien für bestimmte Personengruppen teilweise oder vollständig erfüllt sind.



Die Kennzeichnung „**Barrierefreiheit geprüft**“ liegt in zwei Qualitätsstufen vor:

### „**Barrierefreiheit geprüft: teilweise barrierefrei**“.

Die Qualitätskriterien sind für die dargestellte Personengruppe der Rollstuhlfahrer teilweise erfüllt, d. h. das Angebot ist für Rollstuhlfahrer teilweise barrierefrei. Das „i“ im Piktogramm signalisiert, dass man noch einmal genauer nachlesen sollte, ob das Angebot den eigenen Ansprüchen genügt.



### „**Barrierefreiheit geprüft: barrierefrei**“.

Die Qualitätskriterien sind für die dargestellte Personengruppe der Rollstuhlfahrer erfüllt, d. h. das Angebot ist für Rollstuhlfahrer barrierefrei.



Es gibt Qualitätskriterien für **sieben Personengruppen** und für jede Personengruppe ein eigenes **Piktogramm**.

Menschen mit Gehbehinderung



Rollstuhlfahrer



Menschen mit Hörbehinderung



Gehörlose Menschen



Menschen mit Sehbehinderung



Blinde Menschen



Menschen mit kognitiven Beeinträchtigungen

