



im Rahmen der  
13. Kaiserslautern Classics

**21. + 22.6.2019**

„Automobile Tradition im Herzen der Pfalz“  
8. ADAC Rallye Trifels Historic  
am 21./22. Juni 2019

Im Rahmen der 13. Kaiserslautern Classics veranstaltet die SPORTFAHRER UNION KAISERSLAUTERN in Zusammenarbeit mit der Stadt Kaiserslautern die 8. ADAC Rallye Trifels Historic.

Die 8. ADAC Rallye Trifels Historic findet traditionell in 2 getrennten Wertungen statt. Eine Sport-Wertung mit Gleichmäßigkeitsprüfungen auf legendären westpfälzischen Bergstrecken und Rallye-Sonderprüfungen. Die Gesamtstrecklänge beträgt ca. 350 km, mit insgesamt 9 Wertungsprüfungen auf Sollzeit mit bekannter Zeitnahme. Die Wertungsprüfungen dienen dazu, das Geschick einer gleichmäßigen Fahrweise unter Beachtung der StVO zu überprüfen. Die Sollzeiten bei den Etappen und den Wertungsprüfungen entsprechen einer Durchschnittsgeschwindigkeit von maximal 49 km/h.

Bei der Touristik-Wertung handelt es sich um eine Oldtimer-Ausfahrt mit Sonderaufgaben (Geschicklichkeits-/Schätz-/Spelaufgaben) auf westpfälzischen Strecken mit einer Gesamtlänge von ca. 350 km in einem zeitlichen Rahmen und einer Durchschnittsgeschwindigkeit von maximal 40 km/h. Es gibt weder geheime Zeitkontrollen noch unbesetzte Kontrollen.

Bestaunen Sie am Straßenrand die historischen Fahrzeuge.

**BESITZEN SIE EINEN GEEIGNETEN OLDTIMER?**  
Melden Sie sich jetzt schon für die Rallye Trifels 2020.

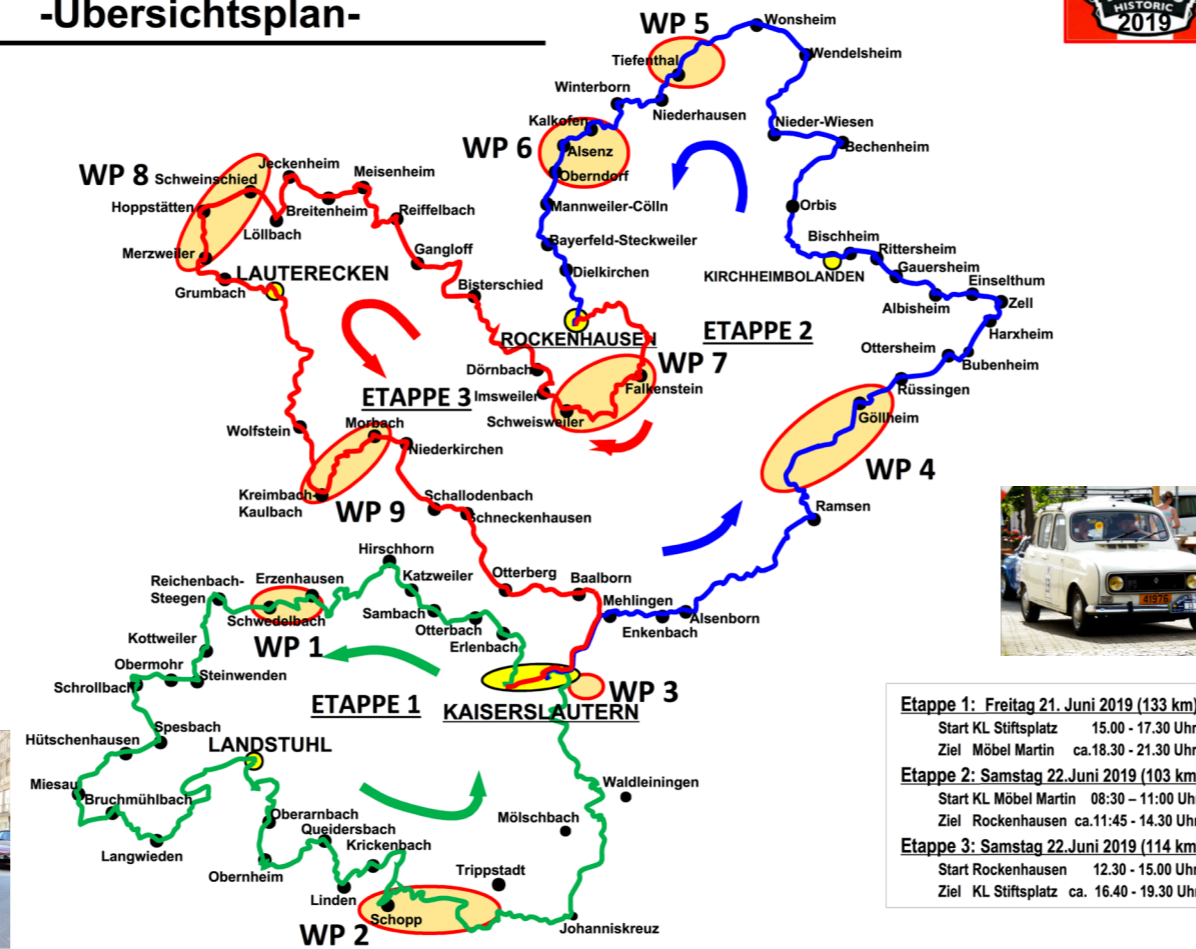
Organisation „ADAC Rallye Trifels Historic“:  
Sportfahrer Union Kaiserslautern  
Vorsitzender Thomas Braun,  
Tel.: 0631 96176  
Email: fam.thomas.braun@web.de

**Plakette fällig?**

Partnerbüro der KUS  
Dipl.-Ing. (FH) Frank Hasenfratz  
Kfz-Prüfstelle Kaiserslautern  
Flickental 3, 67657 Kaiserslautern  
Telefon: 0631 414 690 99  
www.pruefstelle-kaiserslautern.de



## 8. ADAC Rallye Trifels Historic -Übersichtsplan-



**Etappe 1: Freitag 21. Juni 2019 (133 km)**  
Start KL Stiftsplatz 15.00 - 17.30 Uhr  
Ziel Möbel Martin ca. 18.30 - 21.30 Uhr

**Etappe 2: Samstag 22. Juni 2019 (103 km)**  
Start KL Möbel Martin 08.30 - 11.00 Uhr  
Ziel Rockenhausen ca. 11.45 - 14.30 Uhr

**Etappe 3: Samstag 22. Juni 2019 (114 km)**  
Start Rockenhausen 12.30 - 15.00 Uhr  
Ziel KL Stiftsplatz ca. 16.40 - 19.30 Uhr



**1. Etappe:**  
Start Freitag 21.06.2019 15:00 Uhr, Stiftsplatz Kaiserslautern.

Traditionsgemäß eröffnet nach einer kurzen Vorstellung der Fahrzeuge der Rallyeleiter als erstes Vorauszugsfahrzeug die 8. ADAC Rallye Trifels Historic. Über Erlenbach bis Hirschhorn erreichen die Oldtimer gegen 15:40 Uhr die erste Sonderprüfung zwischen Erzenhausen und Schwedelbach. Von hier aus geht es über Reichenbach-Steegen, Steinwenden, Schrollbach & Spesbach zu einem kurzen Zwischenstopp nach Hütschenhausen-Ziegelhütte (gegen 16:15 Uhr). Miesau, Bruchmühlbach und Langwieden sind die Ortschaften, bevor Landstuhl zusammen mit dem "Team75 Motorsport" um Timo Bernhard den Tross an der Stadthalle ab 17:07 Uhr begrüßt. Nach Oberarnbach, Queidersbach und Krickenbach werden die Fahrzeuge gegen 17:45 Uhr zur WP 2 in Schopp erwartet. Über Johanniskreuz geht es nun zurück nach Kaiserslautern, wo gegen 18:30 Uhr die letzte Tagesprüfung ansteht, bevor es zum ersten Zwischenziel bei Möbel Martin geht. Hier können alle Fahrzeuge nochmals ab 18:52 Uhr besichtigt werden.

**MÖBEL MARTIN**  
Motorradausstellung  
Etappenziel und Re-Start

**2. Etappe:**  
Re-Start Samstag 22.06.2019 8:30 Uhr, Möbel Martin Kaiserslautern.

Mehlingen, Enkenbach-Alsenborn & Ramsen sind die ersten Ortsdurchfahrten, bevor die ersten Teilnehmer gegen 9:07 Uhr in Gölheim die erste WP des Tages (WP 4) in Angriff nehmen. Nach einer langen Verbindungsstrecke über Rüssingen, Zell, Gauersheim, Orbis & Wonsheim liegt die WP 5 ab 10:34 Uhr bei Tiefenthal. Schon ab 10:53 Uhr geht es zur letzten WP dieser zweiten Etappe rund um Kalkofen. Nach Alsenz, Mannweiler-Cölln & Dielkirchen heist der Zielort Rockenhausen. Hier wird auf dem Schloßplatz den Teilnehmern eine Mittagsrast geboten, sodaß hier Zuschauer wieder die Möglichkeit haben, diese motorisierten Schmuckstücke zwischen 11:55 und 15:04 genauer unter die Lupe nehmen zu können.

**3. Etappe:**  
Re-Start Samstag 22.06.2019 12:30 Uhr, Schloßplatz Rockenhausen.

Nach der Mittagspause geht es zur 7. WP nach Falkenstein (12.54 Uhr). Von hier aus zieht der Tross über Imweiler, Bisterschied Meisenheim zu nächsten WP gegen 14:00 Uhr im Raum Löllbach/Merzweiler. In Lauterecken wird ab ca. 14:20 Uhr noch mal ein Zwischenstopp eingelegt, mit der Möglichkeit die Fahrzeuge zu bestaunen. Über Wolfstein geht es jetzt zur letzten Wertungsprüfung dieser Veranstaltung - zur alten Trifels-Etappe der 70er Jahre zwischen Kreimbach-Kaulbach und Morbach (14:43 Uhr). Niederkirchen, Schallodenbach, Schneckenhausen, Otterberg & Balborn sind die letzten Ortsdurchfahrten, bevor das Feld ab 15:36 Uhr bei Möbel Martin nochmals gesammelt wird. Im Minutentakt verlassen die Fahrzeuge ab 16:13 Uhr den Sammelpunkt in Richtung Citypräsentation vor der Kaiserslauterner Mall, um letztendlich gegen 16:40 Uhr wieder auf den Stiftsplatz die Fahrt zu beenden.

**13. Kaiserslautern Classics**  
Faszination Oldtimer  
8. ADAC RALLYE TRIFELS HISTORIC  
21. + 22. Juni

**22. Juni 2019**

**Old- & Youngtimer**  
Chromjuwelen · Motorräder · Traktoren  
Rettungsfahrzeuge  
Ausstellung im Herzen der Innenstadt

**Live-Musik**  
50er, 60er, 70er Jahre · Rock 'n' Roll

**8. ADAC Rallye Trifels Historic**  
21. und 22. Juni 2019

**City-Präsentation**



Infos: [www.kaiserslautern.de](http://www.kaiserslautern.de)



NÄHERE INFORMATIONEN FINDEN SIE UNTER [WWW.KAISERSLAUTERN.DE](http://WWW.KAISERSLAUTERN.DE) · [WWW.KAISERSLAUTERN-CLASSICS.DE](http://WWW.KAISERSLAUTERN-CLASSICS.DE) · [WWW.RALLYE-TRIFELS.DE](http://WWW.RALLYE-TRIFELS.DE)

**Premium:**

**Partner:**

**Förderer:**

**Medienpartner:**



Wenn Fahrzeuge zur Leidenschaft werden, sind Sie bei den „Kaiserslautern Classics“.

Bei den 13. Kaiserslautern Classics wird am Samstag, den 22. Juni eine bunte Palette von mehr als 200 Chromjuwelen, Motorräder und Nutzfahrzeuge in der Kaiserslauter Innenstadt ausgestellt. Sie zieren am Veranstaltungstag sowohl die Fußgängerzone als auch den Platz seitlich des Stiftsplatzes, den Altenhof sowie Teile der Riesenstraße.

Eine solche Fahrzeugpräsentation im Herzen der City ist mehr als außergewöhnlich und lädt in Verbindung mit der Vielfalt des Handels und der Lauterer Gastronomie in diesem Rahmen auch zu einem Einkaufsbummel ein. Erleben Sie zudem einen Augen- und Ohrenschaum der besonderen Art: Tänzerinnen und Tänzer laden mit stiler musikalischer Umrahmung ein zu einer Reise in die Zeit des

Auf dem TÜVRheinland Gelände im Gewerbegebiet West findet zeitgleich eine Traktorenausstellung statt.

Mit der 8. ADAC Rallye Trifels Historic erwartet Oldtimer-Liebhaber ein ganz besonderes Highlight. Die erste Etappe startet am 21. Juni um 14.30 Uhr auf dem Stiftsplatz. Endstation dieser ersten Etappe ist der Parkplatz bei Möbel Martin, auf dem Teilnehmende wie auch Besucherinnen und Besucher unter anderem eine Motorradausstellung erwartet.

Am 22. Juni um 8.30 Uhr machen sich die Rallye-Teilnehmer dann vom Möbel Martin auf zu zwei weiteren erlebnisreichen Etappen, unter anderem nach Rockenhausen, bis sie nachmittags in die Barbarossastadt zurückkehren. Bevor die Fahrzeugklassiker und ihre Besitzer das Ziel am Stiftsplatz erreichen, werden sie ab 16.30 Uhr bei der „City-Präsentation“ in der Fruchthallstraße, Höhe „K in Lautern“, auf der Zielgeraden nochmals vorgestellt. Empfangen werden sie von den Kaiserslauter Pikes-Cheerleadern.



„Kaiserslautern Classics“: When vehicles become a passion

A colorful range of more than 200 historic vehicles, motorcycles and commercial vehicles will be exhibited in the Kaiserslautern city center at the 13th Kaiserslautern Classics on Saturday, June 22.

On these day the historical vehicles will adorn both the pedestrian zone and the square next to Stiftsplatz, Altenhof and parts of Riesenstraße.

Such an unusual vehicle presentation in the heart of the city also invites to shop and enjoy the variety of retail outlets and gastronomy of the city. Experience a feast for the eyes and ears of a special kind: dancers invite you on a journey into the time of Rock'n'Roll with a musical setting in true style.

At the same time, a tractor exhibition takes place on the premises of TÜV Rheinland in the West industrial park.

Classic car fans can look forward to a very special highlight with the ADAC Rallye „Trifels Historic“. The first part will start on June 21 at 2:30 p.m. on Stiftsplatz. The final stop on this first route is the car park at Möbel Martin, where the participants as well as the visitors can expect a motorcycle exhibition among other things.

On June 22 at 8:30 a.m., the Rallye participants will start from Möbel Martin for two more exciting stages, including Rockenhausen, before returning to the Barbarossa city in the afternoon. Before the classic cars and their owners will reach the finish line at Stiftsplatz, they will be presented once again starting at 4:30 p.m. at the „City Presentation“ on Fruchthallstraße, in front of „K in Lautern“, on the finishing straight. They will be welcomed by the Kaiserslautern Pikes Cheerleaders.

## Aktionen

21. JUNI 2019

### Stiftsplatz

ab 14:00 Uhr Parc Fermé - Teilnehmer Rallye Trifels Historic  
ab 14:30 Uhr Start der 8. ADAC Rallye Trifels Historic zur Etappe 1  
Möbel Martin, Kaiserslautern

### Möbel Martin Kaiserslautern

ab 18:30 Uhr Ankunft der Teilnehmer der Rallye Trifels, Etappe 1  
Möbel Martin, Kaiserslautern

22. JUNI 2019

### Möbel Martin Kaiserslautern

ab 8:30 Uhr Start der 8 ADAC Rallye Trifels Historic zur Etappe 2

### Gesamte Innenstadt

ab 10:00 Uhr Oldtimer-Präsentation/Kaiserslautern Classics

### Gewerbegebiet West

10 - 16 Uhr Traktorenausstellung uvm. auf dem  
TÜVRheinland Gelände



### Stiftsplatz

bis 13:30 Uhr  
ab 17:00 Uhr

### Wochenmarkt

Parc Fermé - Ankunft 1. Fahrzeug der Rallye Trifels  
Historic, Ende letzte Etappe

### K in Lautern

ab 16:30 Uhr

City-Präsentation der Rallye-Fahrzeuge,  
empfangen von den Cheerleadern der KL-Pikes.  
Vorstellung des Teilnehmerfeldes und Informationen  
rund um die Fahrzeuge.  
Bestaunen Sie die Klassiker.

21. - 22. JUNI 2019

Traktoren- und Oldtimerausstellung, 22. Juni 2019, 10 - 16 Uhr  
TÜV Rheinland Prüfstelle, Merkurstr. 45, 67663 Kaiserslautern

Mit einem tollen Ausstellungsprogramm von historischen Fahrzeugen (Traktoren, LKW, PKW, Motorräder) präsentieren sich viele Aussteller auf dem TÜV Rheinland Gelände anlässlich der s+e-Aktionstage. Petticoat- und 50er Jahre-Feeling kommt bei den ausgestellten Oldtimern auf. Eine historische Feuerwehrspritze um 1900, mit Manpower betriebenen, ein Unikat vergangener Zeiten.

Mit der Molly-Bahn können die Besucher das Gewerbegebiet kostenfrei und in gemütlichem Tempo erkunden.

Eine Traktor-Hüpfburg für die Kleinen und musikalische Unterhaltung runden das Programm ab. Für das leibliche Wohl wird auch gesorgt sodass Benzinguverlässe und gemütliches Beisammensein gewährleistet sind.

## Rock'n'Roll Feeling

22. JUNI 2019

Verschiedene Tanzgruppen werden die Besucher an den Bühnen am Altenhof, Stiftsplatz sowie mitten in der Fußgängerzone (Ecke Markt-, Kerst-, Fackelstr.) in die wilde Zeit des Rock'n'Roll versetzen. Die Tänzerinnen und Tänzer treten stilschlecht in 50er-Jahre Kleidung auf und sorgen so für einen besonderen Augenschmaus.

Folgende Tanzgruppen sind mit dabei:

- Rock'n'Roll Club „Forever“ e.V., Karlsruhe
- Tanzschule Metzger, Kaiserslautern
- Tanzschule Moves Kaiserslautern
- Duo Voyage



## Shopping

Erleben und genießen Sie die einmalige Einkaufsatmosphäre im Herzen von Kaiserslautern in Zusammenspiel mit ganz besonderen Schmuckstücken.

Kaiserslautern als Stadt der kurzen Wege, gepaart mit dem individuellen Flair und dem Charme einer überschaubaren Stadt ist die Dienstleistungs- und Einkaufsmetropole der Westpfalz. Die lebendige Innenstadt lockt mit ihrer attraktiven Shoppinglandschaft. Bummeln, schauen und shoppen ist hier angesagt. In besonderer Atmosphäre können Sie hier mit der ganzen Familie das Einkaufsvergnügen erleben.

Viele Angebote warten auf sie: die neueste Kollektionen der Modewelt, aktuelle Technikrends uvm. Für jeden Geschmack ist etwas dabei.



## City-Präsentation

Ab 16.30 Uhr,

Haupteingang K in Lautern:  
Vorstellung des Teilnehmerfeldes und  
Informationen rund um die Fahrzeuge.



Bestaunen Sie die Rallye-Fahrzeuge,  
empfangen von den Cheerleadern  
der KL-Pikes.

- A Altenhof**  
Echte Klassiker u.a. gepaart mit Schmuckstücken aus dem Motorradmuseum Otterbach
- B vor der Stiftskirche**  
VW-Fahrzeuge
- C seitlich der Stiftskirche**  
VW-Fahrzeuge und US-Cars
- D Stiftsplatz**  
Start/Ziel Parc Fermé  
nach 17.00 Uhr:  
Ausstellung der Rallye-Fahrzeuge

- F Riesenstraße und Kerststraße**

Wir leben Autos - gestern, heute und morgen. Gehen Sie auf Zeitreise auf der Opel-Meile, mit Fahrzeugen u.a. von Opel Classic in Rüsselsheim. Das Kaiserslautern Racing Team stellt sich vor.

- K Fackelrondell**

Der Stadtfeuerwehverband präsentiert eine große Auswahl historischer Feuerwehrfahrzeuge.

Eine weitere Vielfalt an Oldtimern unterschiedlicher Fabrikate können Sie an folgenden Standorten bestaunen:

- E Münchstraße**
- H Pirmasenser Straße**
- N St. Martins-Platz**
- P Mülhstraße**

- I + J Fackelstraße**
- L + M Marktstraße**
- O Schillerplatz**  
Gigantischer Spielspaß für Kinder: Hüpfburg, Kinderschminken und vieles mehr mit Schloß Wichelmann.

## Musikalische Umrahmung

22. JUNI 2019

### STIFTSPLATZ:

10:00 - 14:00 Uhr  
**Zyou**

unplugged Music  
Mit ihrem mehrstimmigen Gesang machen sie jeden Rock'n'Roll-Song zu etwas Besonderem.



14:30 - 17:30 Uhr  
**Harald Krüger**

"Der beste Jerry Lee Lewis der Republik und ein echter Piano-Rock'n'Roller"



18:00 - 21:00 Uhr  
**The Rosevally Sisters**

Sie begeistern mit ihrem ausgefallenen dreistimmigen Harmoniegesang und versetzen ihr Publikum zurück in die Swing Ära der 30er und 40er Jahre



### AM ALTENHOF

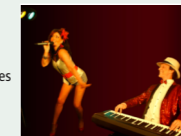
10:00 - 14:00 Uhr  
**Beat Könige**

Gitarrenmusik von 1960 bis 1990 handgemacht und 100 Prozent live.



15:00 - 18:00 Uhr  
**The Walkin' Shoes**

Mit den größten Hits der 50er Rock'n'Roll der 60er Beat-Ära und der 70er Kult-Hits nehmen die Walkin' Shoes ihr Publikum mit auf eine nostalgische Zeitreise.



### Chor "forever young"

Zwischen 13 und 16 Uhr tritt Andy Dödt mit seinem Chor "Forever Young" auf. Wie eine Marching Band wird der Oldtimer-Chor durch die Innenstadt marschieren und spontan an verschiedenen Orten in der Fußgängerzone für Stimmung sorgen.



**KAISERSLAUTERN LANGE NACHT DER KULTUR**

Vorverkauf läuft!

Eine Stadt  
Über 500 Künstler  
Mehr als 30 Spielorte

Nur einmal Eintritt zahlen!

**SAMSTAG, 29. JUNI 2019**

Durch die Nacht führt Sie die Lange-Nacht-Bus der SWK mit eigenem Programm auf Rundfahrten zu den Spielorten, keine Fahrkarte, nur Eintrittsmärkchen erforderlich.

## Klasse Programm 2019



- 21.06. - 22.06. Kaiserslautern „Classics“
  - 29.06. Lange Nacht der Kultur
  - 05.07. - 07.07. Altstadtfest
  - 19.07. - 21.07. „ALLES MUSS RAUS!“
  - 05.09. - 07.09. Barbarossa-Fest „Swinging Lautern“
  - 14.09. Erntedankfest Wochenmarkt
  - 18.10. - 28.10. Lautrer Kerwe
  - 20.10. Verkaufsoffener Sonntag
  - 22.11. - 16.02. KAISERSLAUTERN ON ICE
  - 25.11. - 23.12. Weihnachtsmarkt
  - 25.11. - 23.12. Kulturmarkt
  - 27.12. - 30.12. Silvestermarkt
- Infos unter: [www.kaiserslautern.de](http://www.kaiserslautern.de)



Wer uns findet, findet uns gut!

## Impressionen der letzten Jahre

