

Kurzbericht



Erasmus Lodge | ©Anna-Lena Koster

Erasmus Lodge

Kehrbachstr. 13
54441 Trassem

Tel: +49 6581 922-0

info@st-erasmus.de
www.erasmus-lodge.de

Herzlich willkommen!

DIE ERASMUS LODGE AM SAAR-HUNSRÜCK-STEIG

FERIENWOHNUNGEN FÜR URLAUBER & LONGSTAYER BEI SAARBURG

Neu, modern, heimelig, ruhig gelegen und mit allerhand Komfort ausgestattet – das macht die Erasmus Lodge aus. Die 2021 eröffnete Ferienanlage liegt am Waldrand, unweit des Trassemer Weiher, von wo aus viele Wandertouren durch den Naturpark Saar-Hunsrück starten. Vier der fünf Wohnungen bieten zusätzlich Platz zum Verweilen auf der Terrasse oder dem Balkon an.

Die 75 qm Wohnungen verfügen über zwei Schlafzimmer mit bequemen Boxspring-Doppelbetten und einem Wohn-Essbereich mit Küchenzeilen. Die 45 qm große Wohnung mit nur einem Schlafzimmer ist ideal für Paare geeignet. Die Küchen aller Wohnungen sind komplett ausgestattet, sodass Sie nach Lust und Laune gemeinsam kochen oder auch backen können.

Gönnen Sie sich in der Erasmus Lodge zusammen mit Freunden eine Auszeit vom Alltag. Erleben Sie im schönen Nationalpark Saar-Hunsrück einen entspannten Familienurlaub oder erholen Sie sich bei einem erlebnisreichen Aktivurlaub vom stressigen Arbeitsleben. Genießen Sie unsere Annehmlichkeiten auch gerne als Longstayer.

Wir freuen uns auf Sie!

Familie Boesen

PRÜFERGEBNIS

für

Erasmus Lodge

54441 Trassem, Zertifikats-ID: PA-12691-2021



Dieses Angebot wurde nach den Kriterien
der bundesweiten Kennzeichnung

»Reisen für Alle«

eingestuft und ist berechtigt, im Zeitraum

Mai 2022 – April 2025

die Auszeichnung

»Barrierefreiheit geprüft«

sowie die dazu gehörigen Piktogramme zu führen
und vertragsgemäß zu nutzen.

Informationen für Menschen mit Gehbehinderung und Rollstuhlfahrer

Alle prüfrelevanten Bereiche erfüllen die Qualitätskriterien der Kennzeichnung „**Barrierefreiheit geprüft – teilweise barrierefrei für Menschen mit Gehbehinderung**“.

Einige **Hinweise zur Barrierefreiheit** haben wir nachfolgend zusammengestellt. Detaillierte Angaben finden Sie im Prüfbericht.

- Es gibt einen gekennzeichneten Parkplatz für Menschen mit Behinderung.
- Das Gebäude ist zugänglich über eine 3 cm hohe Türschwelle.
- Fast alle für den Gast nutzbaren und erhobenen Räume und Einrichtungen sind ebenerdig oder über einen Aufzug zugänglich. Ausnahme: Die Terrasse der Ferienwohnung Flora & Fauna ist über eine Stufe von 9 cm Höhe zugänglich.
- Die Aufzugkabine ist 110 cm x 140 cm groß.
- Alle für den Gast nutzbaren und erhobenen Türen/Durchgänge sind mindestens 81 cm breit.

Ferienwohnung Modern Oak (Erdgeschoss)

- Der Esstisch ist unterfahrbar (Maximalhöhe 80 cm, Unterfahrbarkeit in einer Höhe von 67 cm und einer Tiefe von 30 cm).
- Die Arbeitsfläche in der Küche, die Spüle und der Herd sind nicht unterfahrbar.
- Die Bewegungsflächen im Schlafzimmer betragen:
vor dem Schrank 200 cm x 152 cm;
links neben dem Bett 56 cm x 200 cm; rechts neben dem Bett 139 cm x 200 cm.
- Das Bett ist 59 cm hoch.
- Die Bewegungsflächen im Bad betragen:
vor dem WC und dem Waschbecken 188 cm x 136 cm;
links neben dem WC 78 cm x 54 cm und rechts neben dem WC 69 cm x 54 cm.
- Das Waschbecken ist nicht unterfahrbar. Der Spiegel ist im Sitzen nicht einsehbar.
- Die schwellenlose Dusche ist 170 cm x 126 cm groß.
- Es sind keine Haltegriffe am WC oder in der Dusche und kein Duschsitz vorhanden.
- Es ist kein Alarmauslöser vorhanden.

Ferienwohnung Flora & Fauna (1. Obergeschoss)

- Der Esstisch ist unterfahrbar (Maximalhöhe 80 cm, Unterfahrbarkeit in einer Höhe von 67 cm und einer Tiefe von 30 cm).
- Die Arbeitsfläche in der Küche, die Spüle und der Herd sind nicht unterfahrbar.
- Die Bewegungsflächen im Schlafzimmer 1 betragen:
vor dem Schrank 200 cm x 108 cm;
links neben dem Bett 128 cm x 200 cm; rechts neben dem Bett 86 cm x 200 cm.
- Es gibt ein zweites Schlafzimmer mit ähnlichen Bewegungsflächen.
- Die Betten sind 59 cm hoch.

- Die Bewegungsflächen im Bad betragen:
vor dem WC und dem Waschbecken 175 cm x 113 cm;
links neben dem WC 200 cm x 54 cm und rechts neben dem WC 30 cm x 54 cm.
- Das Waschbecken ist nicht unterfahrbar. Der Spiegel ist im Sitzen nicht einsehbar.
- Die schwellenlose Dusche ist 100 cm x 200 cm groß.
- Es sind keine Haltegriffe am WC oder in der Dusche und kein Duschsitz vorhanden.
- Es ist kein Alarmauslöser vorhanden.

Informationen für Menschen mit Hörbehinderung und gehörlose Menschen

Einige **Hinweise zur Barrierefreiheit** haben wir nachfolgend zusammengestellt. Detaillierte Angaben finden Sie im Prüfbericht.

- Es gibt keinen optisch deutlich wahrnehmbaren Alarm.
- Ein abgehender Notruf im Aufzug wird akustisch bestätigt.
- Es ist mindestens eine frei verfügbare Steckdose in der Nähe des Bettes vorhanden.
- Das Klingeln oder Anklopfen an die Wohnungstür wird nicht durch ein Blinksignal angezeigt, welches in allen Räumen wahrgenommen werden kann.
- Es wird W-LAN angeboten.

Informationen für Menschen mit Sehbehinderung und blinde Menschen

Einige **Hinweise zur Barrierefreiheit** haben wir nachfolgend zusammengestellt. Detaillierte Angaben finden Sie im Prüfbericht.

- Assistenzhunde dürfen in alle relevanten Bereiche/Räume mitgebracht werden.
- Der Hauseingang ist weder visuell kontrastreich gestaltet noch durch einen taktil wahrnehmbaren Bodenbelagswechsel erkennbar.
- Alle erhobenen und für den Gast nutzbaren Bereiche sind gut, d.h. hell und blendfrei, ausgeleuchtet.
- Ein abgehender Notruf im Aufzug wird akustisch bestätigt. Die Bedienelemente sind visuell kontrastreich gestaltet und taktil erfassbar.
- Treppenstufen sind nicht visuell kontrastreich gestaltet.

- Informationen sind nicht in Braille- oder Prismenschrift verfügbar.

Informationen für Gäste mit kognitiven Beeinträchtigungen

Einige **Hinweise zur Barrierefreiheit** haben wir nachfolgend zusammengestellt. Detaillierte Angaben finden Sie im Prüfbericht.

- Name bzw. Logo des Betriebes sind von außen klar erkennbar.
- Es gibt keine Informationen in Leichter Sprache.
- Informationen sind nicht mit Piktogrammen oder Bildern dargestellt.

Bildergalerie

Wir haben für Sie einige Fotos aus dem Betrieb / Angebot zusammengestellt. In den Detailberichten finden Sie weitere Fotos.



Parken

©Anna-Lena Koster



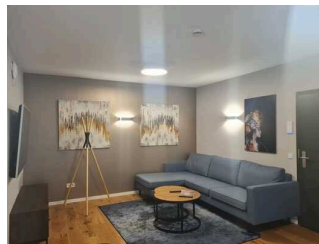
Hauseingang

©Anna-Lena Koster



**Eingang
Ferienwohnung
Modern Oak**

©Anna-Lena Koster



**Wohnzimmer
Ferienwohnung
Modern Oak**

©Anna-Lena Koster



**Küche Ferienwohnung
Modern Oak**

©Anna-Lena Koster



**Schlafzimmer
Ferienwohnung
Modern Oak**

©Anna-Lena Koster



**Badezimmer
Ferienwohnung
Modern Oak**

©Anna-Lena Koster



**Eingang
Ferienwohnung Flora
& Fauna**

©Anna-Lena Koster



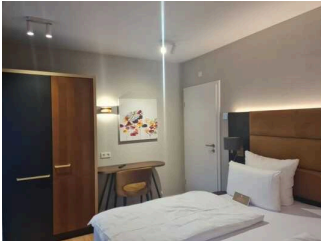
Küche Ferienwohnung Flora & Fauna

©Anna-Lena Koster



Wohnzimmer Ferienwohnung Flora & Fauna

©Anna-Lena Koster



Schlafzimmer Ferienwohnung Flora & Fauna

©Anna-Lena Koster



Schlafzimmer Ferienwohnung Flora & Fauna

©Anna-Lena Koster



Badezimmer Ferienwohnung Flora & Fauna

©Anna-Lena Koster

Informationen zum Kennzeichnungssystem „Reisen für Alle“

Alle nach „Reisen für Alle“ **zertifizierten Betriebe und Orte** erfüllen folgende Kriterien:

- Die Daten und Angaben zur Barrierefreiheit wurden von **externen, speziell geschulten Erhebern** vor Ort erhoben und geprüft. Es handelt sich um keine Selbsteinschätzung.
- Die Daten zur Barrierefreiheit liegen **im Detail** vor und können von Gästen eingesehen werden.
- Mindestens ein Mitarbeiter hat an einer **Schulung** zum Thema „**Barrierefreiheit als Komfort- und Qualitätsmerkmal**“ teilgenommen.

Die Kennzeichnung – Erläuterung der Logos und Piktogramme

Das Kennzeichen „**Information zur Barrierefreiheit**“ signalisiert, dass detaillierte und geprüfte Informationen zur Barrierefreiheit für alle Personengruppen vorliegen.



Das Kennzeichen „**Barrierefreiheit geprüft**“ basiert auf „Information zur Barrierefreiheit“ und bedeutet, dass zusätzlich die Qualitätskriterien für bestimmte Personengruppen teilweise oder vollständig erfüllt sind.



Die Kennzeichnung „**Barrierefreiheit geprüft**“ liegt in zwei Qualitätsstufen vor:

„**Barrierefreiheit geprüft: teilweise barrierefrei**“.

Die Qualitätskriterien sind für die dargestellte Personengruppe der Rollstuhlfahrer teilweise erfüllt, d. h. das Angebot ist für Rollstuhlfahrer teilweise barrierefrei. Das „i“ im Piktogramm signalisiert, dass man noch einmal genauer nachlesen sollte, ob das Angebot den eigenen Ansprüchen genügt.



„**Barrierefreiheit geprüft: barrierefrei**“.

Die Qualitätskriterien sind für die dargestellte Personengruppe der Rollstuhlfahrer erfüllt, d. h. das Angebot ist für Rollstuhlfahrer barrierefrei.



Es gibt Qualitätskriterien für **sieben Personengruppen** und für jede Personengruppe ein eigenes **Piktogramm**.

Menschen mit Gehbehinderung



Rollstuhlfahrer



Menschen mit Hörbehinderung



Gehörlose Menschen



Menschen mit Sehbehinderung



Blinde Menschen



Menschen mit kognitiven Beeinträchtigungen

