

Kurzbericht



Ferienwohnung "Auszeit" | ©JuliaMarmulla

Ferienwohnung "Auszeit"

Birkenweg 5
54552 Ellscheid

Tel: +49 6573 99190

inge-umbach@t-online.de
[https://www.aktivhaus-ellscheid.de/
fewo_auszeit.php](https://www.aktivhaus-ellscheid.de/fewo_auszeit.php)

Herzlich willkommen!

Das satte Grün der Wiesen, schattige Wälder, sanfte Hügel, zerklüftete Bachtäler und das tiefe geheimnisvolle Blau der Maare – das ist es, was die Eifel ausmacht. Inmitten dieser malerischen Landschaft am Ortsrand des Eifelortes Ellscheid liegt das neu erbaute Ferienhaus "Auszeit" für 2 bis 6 Personen.

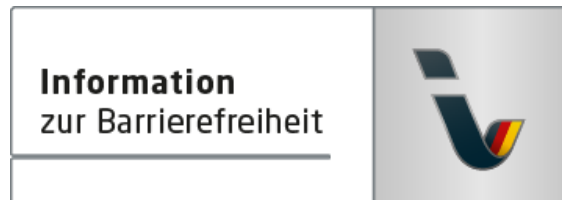
Gönnen Sie sich eine "Auszeit" vom Stress des Alltags. Hier können Sie entspannen und Kraft tanken. Über ein gut ausgebautes Wegenetz können Sie die Umgebung (z.B. das Naturschutzgebiet Mürmes) erkunden. Das Pulvermaar, Deutschlands tiefster Kratersee, lädt zum Schwimmen, Bootfahren und Wandern ein. Für Radtouren empfiehlt sich der in unmittelbarer Nähe gelegene MaareMoselRadweg.

PRÜFERGEBNIS

für

Ferienwohnung "Auszeit"

54552 Ellscheid, Zertifikats-ID: PA-11690-2020



Dieses Angebot wurde nach den Kriterien
der bundesweiten Kennzeichnung

»Reisen für Alle«

eingestuft und ist berechtigt, im Zeitraum

November 2020 – Oktober 2023

die Auszeichnung

»Information zur Barrierefreiheit«

zu führen und vertragsgemäß zu nutzen.

Informationen für Menschen mit Gehbehinderung und Rollstuhlfahrer

Einige **Hinweise zur Barrierefreiheit** haben wir nachfolgend zusammengestellt. Detaillierte Angaben finden Sie im Prüfbericht.

- Es gibt einen gekennzeichneten Parkplatz für Menschen mit Behinderung (Stellplatzgröße: 500 cm x 500 cm).
- In 300 m Entfernung befindet sich die Bushaltestelle "Ellscheid Kirche".
- Die Ferienwohnung ist stufenlos zugänglich über eine Anlegerampe. Die Rampe hat eine Neigung von 16 % und eine Länge von 70 cm.
- Alle für den Gast nutzbaren und erhobenen Räume und Einrichtungen in der Ferienwohnung sind stufenlos zugänglich mit Ausnahme der Terrasse (Stufe von 8 cm).
- Fast alle für den Gast nutzbaren und erhobenen Türen/Durchgänge sind mindestens 70 cm breit. Ausnahme: Die Dusche ist über einen Durchgang von 52 cm zugänglich.
- Die Bewegungsflächen im Schlafraum betragen:
vor wesentlichen, feststehenden Einrichtungsgegenständen (z.B. Schrank) 200 cm x 90 cm;
links neben dem Bett 72 cm x 180 cm; rechts neben dem Bett 60 cm x 180 cm.
- Das Bett ist 52 cm hoch.
- Das Bad ist nicht für Menschen mit Behinderung konzipiert (sehr kleine Bewegungsflächen, keine Haltegriffe am WC etc.).

Informationen für Menschen mit Hörbehinderung und gehörlose Menschen

Einige **Hinweise zur Barrierefreiheit** haben wir nachfolgend zusammengestellt. Detaillierte Angaben finden Sie im Prüfbericht.

- Es gibt keinen Alarm.
- Es ist mindestens eine frei verfügbare Steckdose in der Nähe des Bettes vorhanden.
- Das Klingeln oder Anklopfen an die Zimmertür wird nicht durch ein Blinksignal angezeigt, welches in allen Räumen wahrgenommen werden kann.
- Es wird W-LAN angeboten.

Informationen für Menschen mit Sehbehinderung und blinde Menschen

Einige **Hinweise zur Barrierefreiheit** haben wir nachfolgend zusammengestellt. Detaillierte Angaben finden Sie im Prüfbericht.

- Assistenzhunde dürfen in alle relevanten Bereiche/Räume mitgebracht werden.
- Der Eingang der Ferienwohnung ist visuell kontrastreich gestaltet, jedoch nicht durch einen taktil wahrnehmbaren Bodenbelagswechsel erkennbar.
- Alle erhobenen und für den Gast nutzbaren Bereiche sind gut, d.h. hell und blendfrei, ausgeleuchtet.
- Es sind keine visuell kontrastreichen oder taktil erfassbaren Bodenindikatoren vorhanden.
- Es gibt Glastüren ohne Sicherheitsmarkierungen.
- Informationen sind nicht in Braille- oder Prismenschrift verfügbar.

Informationen für Gäste mit kognitiven Beeinträchtigungen

Einige **Hinweise zur Barrierefreiheit** haben wir nachfolgend zusammengestellt. Detaillierte Angaben finden Sie im Prüfbericht.

- Die Ferienwohnung ist von außen klar erkennbar.
- Es gibt keine Informationen in Leichter Sprache.
- Informationen sind nicht mit Piktogrammen oder Bildern dargestellt.

Bildergalerie

Wir haben für Sie einige Fotos aus dem Betrieb / Angebot zusammengestellt. In den Detailberichten finden Sie weitere Fotos.



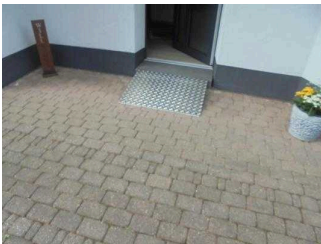
Hauseigener
Parkplatz

©JuliaMarmulla



Eingang zur FeWo

©JuliaMarmulla



Eingang zur FeWo

©JuliaMarmulla



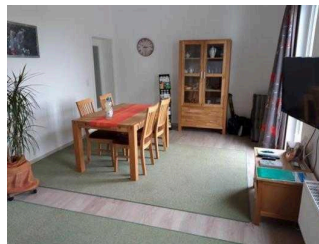
Schlafzimmer

©JuliaMarmulla



Küche

©JuliaMarmulla



Wohnzimmer

©JuliaMarmulla



Terrasse

©JuliaMarmulla



Badezimmer

©JuliaMarmulla

Informationen zum Kennzeichnungssystem „Reisen für Alle“

Alle nach „Reisen für Alle“ **zertifizierten Betriebe und Orte** erfüllen folgende Kriterien:

- Die Daten und Angaben zur Barrierefreiheit wurden von **externen, speziell geschulten Erhebern** vor Ort erhoben und geprüft. Es handelt sich um keine Selbsteinschätzung.
- Die Daten zur Barrierefreiheit liegen **im Detail** vor und können von Gästen eingesehen werden.
- Mindestens ein Mitarbeiter hat an einer **Schulung** zum Thema „**Barrierefreiheit als Komfort- und Qualitätsmerkmal**“ teilgenommen.

Die Kennzeichnung – Erläuterung der Logos und Piktogramme

Das Kennzeichen „**Information zur Barrierefreiheit**“ signalisiert, dass detaillierte und geprüfte Informationen zur Barrierefreiheit für alle Personengruppen vorliegen.



Das Kennzeichen „**Barrierefreiheit geprüft**“ basiert auf „Information zur Barrierefreiheit“ und bedeutet, dass zusätzlich die Qualitätskriterien für bestimmte Personengruppen teilweise oder vollständig erfüllt sind.



Die Kennzeichnung „**Barrierefreiheit geprüft**“ liegt in zwei Qualitätsstufen vor:

„**Barrierefreiheit geprüft: teilweise barrierefrei**“.

Die Qualitätskriterien sind für die dargestellte Personengruppe der Rollstuhlfahrer teilweise erfüllt, d. h. das Angebot ist für Rollstuhlfahrer teilweise barrierefrei. Das „i“ im Piktogramm signalisiert, dass man noch einmal genauer nachlesen sollte, ob das Angebot den eigenen Ansprüchen genügt.



„**Barrierefreiheit geprüft: barrierefrei**“.

Die Qualitätskriterien sind für die dargestellte Personengruppe der Rollstuhlfahrer erfüllt, d. h. das Angebot ist für Rollstuhlfahrer barrierefrei.



Es gibt Qualitätskriterien für **sieben Personengruppen** und für jede Personengruppe ein eigenes **Piktogramm**.

Menschen mit Gehbehinderung



Rollstuhlfahrer



Menschen mit Hörbehinderung



Gehörlose Menschen



Menschen mit Sehbehinderung



Blinde Menschen



Menschen mit kognitiven Beeinträchtigungen

