

## Kurzbericht



Wohlfühlhotel Alte Rebschule | ©Sonja Schäfer, Wohlfühlhotel Alte Rebschule

## Wohlfühlhotel Alte Rebschule

Theresienstraße 200  
76835 Rhodt

Tel: +49 6323 70440

info@alte-rebschule.de  
<http://www.alte-rebschule.de>

### Herzlich willkommen!

Das Wohlfühlhotel Alte Rebschule – malerisch eingebettet ins Pfälzer Rebenmeer – bietet vielfältige Natur-, Wein- und Wandererlebnisse, ebenso wie Ruhe und Erholung. In den 34 Komfort-Zimmern und drei Suiten mit Panoramablick über die Rheinebene fühlen sich Gäste gut aufgehoben. Moderne Tagungsräume bieten Platz für kreative Kopfarbeit. Wellness-Auszeiten garantiert das rund 1.000 m<sup>2</sup> große, barrierefreie SPA Rebenmeer mit Saunalandschaft, Pool und Wohlfühlanwendungen. Kulinarische Köstlichkeiten, begleitet von Schätzen aus pfälzischen Weinkellern, kredenzt das hoteleigene Restaurant. Die Küchencrew orientiert sich an Saison und Region.

# PRÜFERGEBNIS

---

für

## Wohlfühlhotel Alte Rebschule

76835 Rhodt , Zertifikats-ID: PA-00262-2023



Dieses Angebot wurde nach den Kriterien  
der bundesweiten Kennzeichnung

**»Reisen für Alle«**

eingestuft und ist berechtigt, im Zeitraum

**März 2024 – Februar 2027**

die Auszeichnung

**»Barrierefreiheit geprüft«**

sowie die dazu gehörigen Piktogramme zu führen  
und vertragsgemäß zu nutzen.

## Barrierefreiheit auf einen Blick

- Parkplatz für Menschen mit Behinderung
- Zwei barrierefrei konzipierte Zimmer
- Gebäude stufenlos zugänglich
- Alle für den Gast nutzbaren und erhobenen Räume und Einrichtungen sind stufenlos oder über einen Aufzug erreichbar
- 85 cm Mindestbreite fast aller erhobenen Durchgänge/Türen
- WC für Menschen mit Behinderung
- Stufenlose Dusche
- Duschstuhl oder –sitz vorhanden
- Assistenzhunde willkommen

# Informationen für Menschen mit Gehbehinderung und Rollstuhlfahrer

Alle prüfrelevanten Bereiche erfüllen die Qualitätskriterien der Kennzeichnung „**Barrierefreiheit geprüft – teilweise barrierefrei für Menschen mit Gehbehinderung**“.

Einige **Hinweise zur Barrierefreiheit** haben wir nachfolgend zusammengestellt. Detaillierte Angaben finden Sie im Prüfbericht.

- Es gibt zwei gekennzeichnete Parkplätze für Menschen mit Behinderung (Stellplatzgröße: 350 cm x 700 cm).
- In 2 km Entfernung befindet sich die Bushaltestelle Rhodt Mitte.
- Das Gebäude ist stufenlos zugänglich.
- Alle für den Gast nutzbaren und erhobenen Räume und Einrichtungen sind ebenerdig oder über einen Aufzug zugänglich.
- Die Aufzugskabine ist 108 cm x 138 cm groß.
- Fast alle für den Gast nutzbaren und erhobenen Türen/Durchgänge sind mindestens 85cm breit. Ausnahmen: Die WC-Tür in Zimmer 91 ist 74 cm breit.
- Die Rezeption ist 110 cm hoch.
- Im Speiseraum sind keine unterfahrbare Tische vorhanden.
- Zum Einstieg in das Schwimmbaden gibt es flache Treppenstufen mit Handlauf.

## Zimmer 1 (Doppelzimmer, Erdgeschoss)

- Die Bewegungsflächen betragen:  
vor wesentlichen Einrichtungsgegenständen (z.B. Schränken) 200 cm x 125 cm;  
links neben dem Bett 125 cm x 200 cm; rechts neben dem Bett 60 cm x 200 cm.
- Das Bett ist 60 cm hoch.
- Ein Pflegebett ist nicht vorhanden.
- Die Bewegungsflächen im Bad betragen:  
vor dem Waschbecken 110 cm x 160 cm; vor dem WC 125 cm x 180 cm;  
links neben dem WC 30 cm x 56 cm und rechts neben dem WC 59 cm x 56 cm.
- Es sind links und rechts vom WC Haltegriffe vorhanden. Die Haltegriffe sind hochklappbar.
- Das Waschbecken ist eingeschränkt unterfahrbar.
- Der Spiegel ist im Stehen und Sitzen einsehbar.
- Die Dusche ist stufenlos zugänglich (Schwelle von 1 cm).
- Die Bewegungsfläche in der Dusche beträgt 120 cm x 90 cm.
- Es ist ein Duschsitz vorhanden oder kann bei Bedarf bereitgestellt werden.
- Es sind Haltegriffe in der Dusche vorhanden.
- Es ist kein Alarmauslöser vorhanden.

## Zimmer 91 (Doppelzimmer, 2. Untergeschoss)

- Die Bewegungsflächen betragen:

vor wesentlichen Einrichtungsgegenständen (z.B. Schränken) 200 cm x 150 cm;  
links neben dem Bett 150 cm x 200 cm; rechts neben dem Bett 30 cm x 200 cm.

- Das Bett ist 52 cm hoch.
- Das Bad ist nicht für Menschen mit Behinderung konzipiert (sehr kleine Bewegungsflächen, keine Haltegriffe etc.).

## Öffentliches WC für Menschen mit Behinderung (1. Untergeschoss)

- Die Bewegungsflächen betragen:  
vor der Tür 200 cm x 144 cm;  
vor dem WC und dem Waschbecken 200 cm x 160 cm;  
links neben dem WC 93 cm x 55 cm, rechts ist keine Bewegungsfläche vorhanden.
- Es sind links und rechts vom WC Haltegriffe vorhanden. Der Haltegriff links vom WC ist hochklappbar.
- Das Waschbecken ist eingeschränkt unterfahrbar.
- Der Spiegel ist im Sitzen nicht einsehbar.
- Es ist ein Alarmauslöser vorhanden.

## Wellnessbereich

- Zum Einstieg in das Schwimmbecken gibt es flache Treppenstufen mit Handlauf.
- Die Saunatüren sind mindestens 89 cm breit.
- Die Bewegungsflächen vor den unteren Sitzbänken betragen mindestens 185 cm x 85 cm.
- Es wird kein Saunarollstuhl bereitgehalten.
- Die Bewegungsflächen im WC betragen:  
vor/hinter der Tür, vor dem WC und vor dem Waschbecken mindestens 150 cm x 150 cm;  
links und rechts neben dem WC mindestens 90 cm x 70 cm.
- Es sind links und rechts vom WC Haltegriffe vorhanden.
- Beide Haltegriffe sind hochklappbar.
- Das Waschbecken ist unterfahrbar.
- Der Spiegel ist im Sitzen und Stehen einsehbar.
- Es ist eine Schnur als Alarmauslöser vorhanden.

# Informationen für Menschen mit Hörbehinderung und gehörlose Menschen

Einige **Hinweise zur Barrierefreiheit** haben wir nachfolgend zusammengestellt. Detaillierte Angaben finden Sie im Prüfbericht.

- Es gibt keinen optisch deutlich wahrnehmbaren Alarm.

- Es gibt keine induktive Höranlage.
- Ein abgehender Notruf im Aufzug wird akustisch bestätigt.
- Im Speiseraum sind Tische mit heller und blendfreier Beleuchtung vorhanden, an denen keine Lampen stehen oder hängen, die das Gesichtsfeld bzw. den Blickkontakt stören. Es gibt keinen Sitzbereich mit geringen Umgebungsgeräuschen (z.B. Sitzecke, separater Raum).
- Im Zimmer 1 und 91 (Doppelzimmer) ist mindestens eine frei verfügbare Steckdose in der Nähe des Bettes vorhanden.
- Das Klingeln oder Anklopfen an die Zimmertür wird nicht durch ein Blinksignal angezeigt, welches in allen Räumen wahrgenommen werden kann.
- Es wird W-LAN angeboten.

## Informationen für Menschen mit Sehbehinderung und blinde Menschen

Einige **Hinweise zur Barrierefreiheit** haben wir nachfolgend zusammengestellt. Detaillierte Angaben finden Sie im Prüfbericht.

- Assistenzhunde dürfen in alle relevanten Bereiche/Räume mitgebracht werden.
- Der Eingang ist visuell kontrastreich gestaltet.
- Alle erhobenen und für den Gast nutzbaren Bereiche sind gut, d.h. hell und blendfrei, ausgeleuchtet.
- Die Beschilderung ist in gut lesbarer und kontrastreicher Schrift gestaltet.
- Es gibt Glastüren ohne Sicherheitsmarkierungen.
- Ein abgehender Notruf im Aufzug wird akustisch bestätigt. Die Halteposition wird nicht durch Sprache angesagt. Die Bedienelemente sind visuell kontrastreich gestaltet und taktil erfassbar.
- Treppen sind nicht visuell kontrastreich gestaltet, haben jedoch beidseitige Handläufe.
- Die Beckenränder im Schwimmbad sind nicht visuell kontrastreich abgesetzt.
- Die Speisekarte ist in schnörkelloser und kontrastreicher Schrift gestaltet.
- Informationen sind nicht in Braille- oder Prismenschrift verfügbar.

# Informationen für Gäste mit kognitiven Beeinträchtigungen

Einige **Hinweise zur Barrierefreiheit** haben wir nachfolgend zusammengestellt. Detaillierte Angaben finden Sie im Prüfbericht.

- Name bzw. Logo des Hotels sind von außen klar erkennbar.
- Es ist kein farbliches oder bildhaftes Leitsystem vorhanden.
- Es ist keine Speisekarte mit Bildern vorhanden und die Speisen werden nicht sichtbar präsentiert (Buffet, Theke).
- Es gibt keine Informationen in Leichter Sprache.

# Bildergalerie

Wir haben für Sie einige Fotos aus dem Betrieb / Angebot zusammengestellt. In den Detailberichten finden Sie weitere Fotos.

---



**Parken**

©Julia Marmulla



**Eingang**

©Julia Marmulla



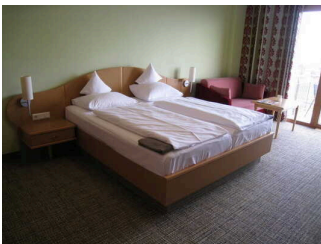
**Rezeption**

©Christian Bohr



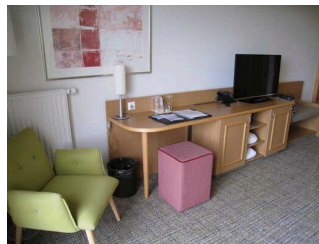
**Zimmer Nr. 1 inkl.  
Badezimmer (EG)**

©Christian Bohr



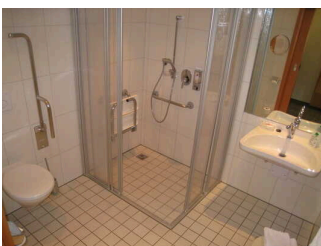
**Zimmer Nr. 1 inkl.  
Badezimmer (EG)**

©Christian Bohr



**Zimmer Nr. 1 inkl.  
Badezimmer (EG)**

©Christian Bohr



**Zimmer Nr. 1 inkl.  
Badezimmer (EG)**

©Christian Bohr



**Zimmer Nr. 91 inkl.  
Badezimmer (2. UG)**

©Christian Bohr



**Zimmer Nr. 91 inkl.  
Badezimmer (2. UG)**

©Julia Marmulla



**Zimmer Nr. 91 inkl.  
Badezimmer (2. UG)**

©Christian Bohr





Zimmer Nr. 91 inkl.  
Badezimmer (2. UG)

©Christian Bohr



Zimmer Nr. 91 inkl.  
Badezimmer (2. UG)

©Christian Bohr



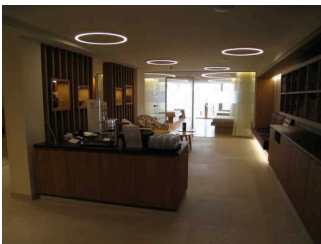
Speiseraum

©Christian Bohr



Speiseraum

©Christian Bohr



Saunabereich (2. UG)

©Christian Bohr



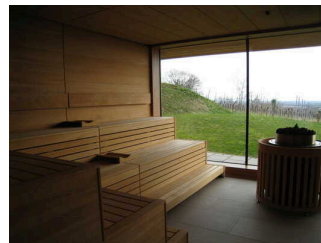
Saunabereich (2. UG)

©Christian Bohr



Saunabereich (2. UG)

©Christian Bohr



Saunabereich (2. UG)

©Christian Bohr



Saunabereich (2. UG)

©Christian Bohr



Tagungsraum (EG)

©Julia Marmulla



**Wellnessbereich,  
Behandlungsräume  
(2. UG)**

©Christian Bohr



**Wellnessbereich,  
Behandlungsräume  
(2. UG)**

©Christian Bohr



**Schwimmbad (2. UG)**

©Julia Marmulla



**WC für Menschen mit  
Behinderungen im  
Saunabereich**

©Christian Bohr



**WC für Menschen mit  
Behinderungen (1. UG)**

©Christian Bohr

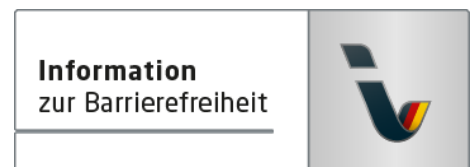
# Informationen zum Kennzeichnungssystem „Reisen für Alle“

Alle nach „Reisen für Alle“ **zertifizierten Betriebe und Orte** erfüllen folgende Kriterien:

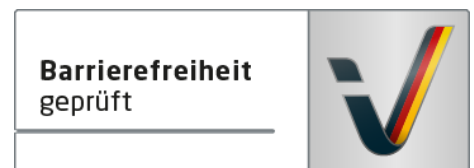
- Die Daten und Angaben zur Barrierefreiheit wurden von **externen, speziell geschulten Erhebern** vor Ort erhoben und geprüft. Es handelt sich um keine Selbsteinschätzung.
- Die Daten zur Barrierefreiheit liegen **im Detail** vor und können von Gästen eingesehen werden.
- Mindestens ein Mitarbeiter hat an einer **Schulung** zum Thema „**Barrierefreiheit als Komfort- und Qualitätsmerkmal**“ teilgenommen.

## Die Kennzeichnung – Erläuterung der Logos und Piktogramme

Das Kennzeichen „**Information zur Barrierefreiheit**“ signalisiert, dass detaillierte und geprüfte Informationen zur Barrierefreiheit für alle Personengruppen vorliegen.



Das Kennzeichen „**Barrierefreiheit geprüft**“ basiert auf „Information zur Barrierefreiheit“ und bedeutet, dass zusätzlich die Qualitätskriterien für bestimmte Personengruppen teilweise oder vollständig erfüllt sind.



Die Kennzeichnung „**Barrierefreiheit geprüft**“ liegt in zwei Qualitätsstufen vor:

### „**Barrierefreiheit geprüft: teilweise barrierefrei**“.

Die Qualitätskriterien sind für die dargestellte Personengruppe der Rollstuhlfahrer teilweise erfüllt, d. h. das Angebot ist für Rollstuhlfahrer teilweise barrierefrei. Das „i“ im Piktogramm signalisiert, dass man noch einmal genauer nachlesen sollte, ob das Angebot den eigenen Ansprüchen genügt.



### „**Barrierefreiheit geprüft: barrierefrei**“.

Die Qualitätskriterien sind für die dargestellte Personengruppe der Rollstuhlfahrer erfüllt, d. h. das Angebot ist für Rollstuhlfahrer barrierefrei.



Es gibt Qualitätskriterien für **sieben Personengruppen** und für jede Personengruppe ein eigenes **Piktogramm**.

Menschen mit Gehbehinderung



Rollstuhlfahrer



Menschen mit Hörbehinderung



Gehörlose Menschen



Menschen mit Sehbehinderung



Blinde Menschen



Menschen mit kognitiven Beeinträchtigungen

