

Nah dran. Weit weg!
Die **Nordeifel**



**Natur, Museen
und Ausflugsziele
entdecken**



Kurzurlaub mit Kids



Für Kurzurlaub oder große Ferien hat die Nordeifel jede Menge Familienspaß zu bieten.

Stellen Sie sich Ihr individuelles Angebot mit exklusiven Vergünstigungen zusammen!

Leistungen (ab drei Übernachtungen):

GästeCard, Wanderkarte Nationalpark Eifel und mind. eine Freizeitaktivität – für weitere Informationen und Preise schauen Sie auf unserer Website



Info-Telefon: 02441. 99457-0 oder unter
www.nordeifel-tourismus.de

Herzlich willkommen in der Nordeifel

Schön, dass Sie da sind und wir Sie auf den folgenden Seiten auf kleine Reise quer durch die Nordeifel mitnehmen können!

Echte Museumsschätze, Natur pur oder Fabelhaftes für Augen und Ohren – das alles und noch viel mehr erwartet Sie mit Ihrer Familie, Ihren Freunden oder auch alleine direkt vor den Toren der großen Städte am Rhein!

Wir sind stolz, offiziell als **nachhaltiges Reiseziel** ausgezeichnet worden zu sein. Und um Ihnen einen sichereren, komfortableren und somit bequemerem Aufenthalt zu ermöglichen, sind zudem viele unserer Ausflugsziele nach „**Reisen für alle**“ zertifiziert.

Genießen Sie schon heute auf Ihrer Couch die Vorfreude auf Ihren Eifel-Trip, stöbern Sie in unserer Broschüre und lassen Sie Ihre Kinder ihr Wunschziel mit einem Eselsohr adeln!

Für weitere Anregungen schauen Sie gerne auf unserer Webseite » www.nordeifel-tourismus.de vorbei, rufen Sie uns unter Telefon 02441. 99457-0 an oder besuchen Sie unsere Tourist-Informationen.



**005 Naturerlebnisse und Blicke ins Universum**

- 006 Nationalpark Eifel
- 008 Naturzentrum Eifel
- 010 Hochwildpark Kommern
- 012 Greifvogelstation & Wildfreigehege Hellenthal
- 014 Radioteleskop Effelsberg

**017 Zeitsprünge – von der Römerzeit, über das Mittelalter bis in die Neuzeit**

- 018 VIA Erlebnisraum Römerstraße
- 020 Römerthermen Zulpich – Museum der Badekultur
- 022 Eifelmuseum und Gildemuseum Blankenheim
- 024 Stadtmuseum Euskirchen
- 026 Bad Münstereifel
- 028 Burgort Kronenburg
- 030 Burg Satzvey
- 032 Salvatorianerkloster Steinfeld
- 034 LVR-Freilichtmuseum Kommern
- 036 LVR-Industriemuseum Tuchfabrik Müller
- 038 Bergbaumuseum Mechernich und Besucherbergwerk „Grube Günnersdorf“
- 040 Besucherbergwerk „Grube Wohlfahrt“
- 042 Vogelsang IP im Nationalpark Eifel

**045 Abenteuer, Spaß und Action**

- 046 Seepark Zulpich
- 048 Krewelshof Eifel
- 050 ARBORETUM Naturparcours

**055 Wahre Schätzchen am Wegesrand****058 Ihre Anreise****061 Impressum \ Bildnachweis**

Naturerlebnisse und Blicke ins Universum

Lassen Sie sich verzaubern von gigantischen Bäumen, traumhaften Wiesen und unzähligen Tieren, die die Eifel ihre Heimat nennen. Oder begeben Sie sich auf Entdeckungsreise durch das Universum!





Im Nationalpark Eifel geschieht etwas, das in dieser Größe in NRW einzigartig ist: Ausgedehnte Wälder und Offenlandschaften sind auf dem Weg zurück zur Wildnis. Das Naturschutzgebiet ist das Zuhause von mehr als 2.600 gefährdeten Tier- und Pflanzenarten. Als solches ist es streng geschützt und es gelten Regeln wie das Wege- und Leinengebot. Erleben Sie den spannenden Prozess der neu entstehenden Wildnis achtsam mit und genießen Sie einmalige Ausblicke auf die Talsperren Rur-, Ober- und Urftsee. Auf dem 85 Kilometer langen Wildnis-Trail mit seinen vier Tagesetappen können Sie die gesamte landschaftliche Vielfalt des Nationalparks erwandern. An der Seite von Ranger:innen die entstehende Wildnis im Nationalpark Eifel zu entdecken, ist ein besonderes Erlebnis. An fast jedem Tag der Woche finden Rangertouren statt – kostenlos und ohne Anmeldung.

Im Nationalpark-Zentrum Eifel in Vogelsang IP bietet die Erlebnisausstellung „Wildnis(t)räume“ Faszination für Groß und Klein, barrierefrei und mehrsprachig. Ein perfekter Start für Ihren Aufenthalt in der Natur des Nationalparks.

Ausstellung „Wildnis(t)räume“ im Nationalpark-Zentrum Eifel in Vogelsang IP

ÖFFNUNGSZEITEN: tägl. 10.00 – 17.00 Uhr | Heiligabend und Silvester bis 14.00 Uhr

AUSSTELLUNGSFÜHRUNGEN: Sa, So und Feiertage 14.00 Uhr |

ohne Voranmeldung | 2,- € zzgl. Ausstellungseintritt

GRUPPEN: verschiedene Angebote

AUSSTELLUNGSEINTRITT: Erw. 8,- € | Ermäßigte 4,- € | Kinder (bis 6 Jahre) frei |

Familien 18,- € | GästeCard Erlebnisregion Nationalpark Eifel 10 % Rabatt

Touren

RANGERTOUREN: tägl. (außer Mo und Do) | kostenlos | ohne Voranmeldung

INDIVIDUELLE WALDFÜHRUNGEN FÜR GRUPPEN: mehrsprachig | auf Anfrage

SCHIFFSTOUREN: APR – OKT: jeden 1. und 3. Montag

Barrierefreiheit

Im Nationalpark gibt es zahlreiche barrierefreie Angebote. Die Erlebnisausstellung „Wildnis(t)räume“ und der Naturerkundungspfad „Wilder Weg“ sind nach „Reisen für alle“ zertifiziert. Weitere Infos unter [» www.eifel-barrierefrei.de](https://www.eifel-barrierefrei.de)

Gastronomisches Angebot

[» www.nationalpark-gastgeber.eu](https://www.nationalpark-gastgeber.eu)

Veranstaltungen

Führungen durch die Erlebnisausstellung „Wildnis(t)räume“, Familientage, Wildniscamps u.v.m.

Anreise mit Bus und Bahn

Nationalpark-Zentrum Eifel: Nationalpark-Shuttle SB82 ab Kall Bhf. |

Haltestelle Vogelsang IP Forum. Weitere Linien zu den Nationalpark-Infopunkten und in den Nationalpark unter [» www.nationalpark-eifel.de](https://www.nationalpark-eifel.de)

Kontakt

Nationalparkverwaltung Eifel (Auskünfte, Buchungen von individuellen Führungen)

Tel. 02444. 9510-0 · info@nationalpark-eifel.de · [» www.nationalpark-eifel.de](https://www.nationalpark-eifel.de)

Nationalpark-Zentrum Eifel

Vogelsang 70 · 53937 Schleiden · Tel. 02444. 91574-0 · info@nationalparkzentrum-eifel.de

[» www.nationalparkzentrum-eifel.de](https://www.nationalparkzentrum-eifel.de)



Das Naturzentrum Eifel in Nettersheim ist ein überregionales Zentrum für Umweltbildung mit Ausstellungen zu Natur und Geschichte. Von Familienerlebnissen und Aktivprogrammen für Schulklassen bis hin zu Kindergeburtstagen – die Angebote sind stets fachkundig begleitet. Wählen Sie aus, was Sie schon immer wissen und tun wollten: den Imker:innen über die Schulter schauen, die Erben der Dinosaurier kennenlernen, Fossilien präparieren, speisen wie die Römer ... Als Regionalzentrum im Landesnetzwerk „Bildung für nachhaltige Entwicklung“ werden außerdem Inhalte der UN-Nachhaltigkeitsziele in den Programmen thematisiert.

Im „Haus der Fossilien“ gibt die einzigartige Fossilienammlung Einblick in längst vergangene Zeiten. Ein Ausflug auf dem Löwenzahn-Erlebnispfad mit seinen 20 Stationen und sieben Bewegungsstationen bietet ein spannendes Familienerlebnis. Auf einem Rundweg durch den Archäologischen Landschaftspark können Sie auf eigene Faust oder unter fachkundiger Führung Teile der römischen Siedlung und der Römerstraße erkunden.

Öffnungszeiten

APR – OKT: Mo – Fr 9.00 – 17.30 Uhr | Sa – So 10.00 – 17.30 Uhr

NOV – MRZ: Mo – Fr 9.00 – 16.00 Uhr | Sa – So 10.00 – 16.00 Uhr

Heiligabend, 1. Weihnachtstag, Silvester und Rosenmontag geschlossen

Eintrittspreise

AUSSTELLUNGEN IM HAUPTGEBÄUDE INKL. HAUS DER FOSSILIEN: Erw. 2,- € |

Kinder 1,- € | Familien 4,- €

ERDGESCHOSS DES NATURZENTRUMS EIFEL MIT TOURISTINFO, RÖMERSTRASSEN-INFOZENTRUM, KORALLENRIFFAQUARIUM UND MUSEUMSSHOP:

Eintritt frei

Führungen

GANZJÄHRIG: kostenpflichtige Vorträge, Exkursionen, Wanderungen, Kurse und Seminare | Anmeldung erforderlich

APR – OKT: kostenpflichtige Erlebnis-Sonntage und Forschertage |

Voranmeldung erwünscht

GRUPPEN: mehrsprachig | auf Anfrage

Barrierefreiheit

Das Naturzentrum Eifel (Hauptgebäude) ist für mobilitätseingeschränkte Menschen zugänglich.

Veranstaltungen

Römerlager, Mineralien- und Fossilienbörse, Kräutertage, Buchmesse u.v.m.

Anreise mit Bus und Bahn

Das Naturzentrum liegt in unmittelbarer Nähe zum Bhf. Nettersheim (Bahnlinie zeitweise mit Schienenersatzverkehr).

Kontakt

Naturzentrum Eifel – Tourist-Info

Urfstraße 2-4 · 53947 Nettersheim · Tel. 02486. 1246 · naturzentrum@nettersheim.de

» www.naturzentrum-eifel.de · » www.archaeologischer-landschaftspark.de



Auf der landschaftlich abwechslungsreichen Wanderung durch großzügige Gehege wird die Begegnung mit den europäischen Wildtieren zu einem zaunlosen Naturerlebnis! Selbst im Wildschweingehege trifft man unmittelbar und ohne Zaun auf die schwarzborstigen Vierbeiner, die den Besucherweg immer wieder gerne gefahrlos kreuzen.

Aber keine Angst die gewaltigsten Wildpark-Bewohner, die Elche und Steppenrinder bleiben natürlich auf Sicherheitsabstand hinter dem Zaun!

Auch die Attraktion des Wildparks, die Eulen, sind in Ihren neuen Volieren zu bestaunen und werden auch 2025 die Besucher bei der Wanderung durch den Hochwildpark und ihren Flugkünsten mit den Falknern erfreuen.

Wer sich nach dem Wild-Erlebnis erfrischen will, bekommt am Outdoor-Grill auf der Terrasse im Wildpark Restaurant Leckereien mit hauseigenen Fleischwaren, selbstgemachten Salaten und Pommes Frites, die vom Team „Grill“ zubereitet werden.

Während die Eltern sich noch Ausruhen, können die Kids in Sichtweite nach Lust und Laune auf dem Abenteuer-Spielplatz toben und Spaß haben. Es locken Traktor-Scooter, das schnelle Karussell und die große Kletterrutsche. Die neue 50 Meter-Seilbahn lässt die junge Generation durch dem Wildpark-Wald sausen.

Öffnungszeiten

MRZ – OKT: tägl. 9.00 – 18.00 Uhr | **NOV – FEB:** tägl. 10.00 – 17.00 Uhr

Eintrittspreise

Erw. 9,- € | Schüler:innen 8,- € | Kinder (3 – 13 Jahre) 6,- € | Gruppen ab 10 Pers. Erw. 8,50 € | Schüler:innen 7,50 € | Kinder 5,50 € Tickets auch online zu erwerben unter [» www.hochwildpark-rheinland.de](https://www.hochwildpark-rheinland.de)

Führungen

GRUPPEN: auf Anfrage

Barrierefreiheit

Der Hochwildpark ist bedingt für mobilitätseingeschränkte Menschen zugänglich.

Gastronomisches Angebot

Waldhaus-Grill & Café

Veranstaltungen

Brunffführungen, Tag mit Tierpfleger:innen, Kindergeburtstage u.v.m.

Anreise mit Bus und Bahn

MIKE-Linie 809 ab Mechernich Bhf., Haltestelle: Kommern Hochwildpark | Buslinie 808 ab Mechernich Bhf., Haltestelle: An den Kiefern (ca. 600 m)

Besonderer Hinweis

Verschiedene Veranstaltungsräume können im Waldhaus für Betriebsfeiern, Hochzeiten u.ä. angemietet werden | Tel. 0173. 5424324

Kontakt

Hochwildpark Kommern

Becherhofer Weg 71 · Mechernich-Kommern · Tel. 02443. 6532 ·

info@hochwildpark-rheinland.de · [» www.hochwildpark-rheinland.de](https://www.hochwildpark-rheinland.de)



Hoch über der Olefalsperre finden Sie das Wildfreigehege Hellenthal mit einer der bedeutendsten Greifvogelstationen Europas. Zahlreiche einheimische Wildarten wie Rothirsche, Damhirsche, Rehwild, Muffelwild, Wildschweine, Luchse und viele mehr zeigen sich in ihrer natürlichen Anmut und Schönheit. Großzügige Tiergehege werden durch Kontaktgatter, in denen Sie Wildtiere ohne störende Zäune füttern und erleben können, aufgelockert. Die jüngsten Parkbesucher:innen lieben das Kasperletheater, Toben auf dem Spielplatz sowie den Streichelzoo mit Kaninchen, Meer-schweinchen & Co.

Inmitten des Wildparks liegt die Greifvogelstation mit ihrer Flug-show, deren Besuch ein unvergessliches Erlebnis ist. Stolze Adler schrauben sich in der Thermik in die Höhe, um auf Zuruf der Falkner:innen in rasantem Sturzflug auf ihren Händen zu landen. Ebenso begeistern Eulen und Falken mit ihrem Auftritt sowie im Frühjahr zusätzlich die vielen Jungvögel. Erleben Sie die majestätischen Vögel hautnah. Nehmen Sie unter Anleitung von Falkner:innen einen Greifvogel auf die Faust und halten Sie diesen besonderen Augenblick auf einem Foto fest.

Öffnungszeiten

APR – OKT: tägl. 9.00 – 18.00 Uhr | **NOV – MRZ:** Di – So 10.00 – 17.00 Uhr

Eintrittspreise

Die aktuellen Preise finden Sie unter [» www.greifvogelstation-hellenthal.de](https://www.greifvogelstation-hellenthal.de)

Führungen

Gruppen: auf Anfrage

Greifvogelvorführung

APR – MAI: Mo – Fr 11.00 Uhr, 14.30 Uhr | **JUN – AUG:** tägl. 11.00 Uhr, 14.30 Uhr, 16.00 Uhr | **SEP – OKT:** Mo – Fr 11.00 Uhr, 14.30 Uhr | **NOV – MRZ:** tägl. 11.00 Uhr, 14.30 Uhr | **ZUSÄTZL. APR – OKT:** an allen Wochenenden und Feiertagen 11.00 Uhr, 14.30 Uhr, 16.00 Uhr

Barrierefreiheit

Aufgrund der natürlichen Waldwege nur bedingt für mobilitätseingeschränkte Menschen geeignet.

Gastronomisches Angebot

Restaurant „Zum Adler“, Imbiss „Waldschänke“

Veranstaltungen

Hubertusnacht, Hexenzauberwald, Kasperletheater u.v.m.

Anreise mit Bus und Bahn

MIKE-Linie 879 ab Hellenthal Bus-Bhf. | Haltestelle: Wildgehege Eingang

Besonderer Hinweis

Genießen Sie eine Rundfahrt mit dem „Adler-Express“, der Sie von April bis Oktober kostenlos durch den Park fährt.

Kontakt

Greifvogelstation & Wildfreigehege Hellenthal

Wildgehege 1 · Hellenthal · Tel. 02482. 7240 · info@greifvogelstation-hellenthal.de

[» www.greifvogelstation-hellenthal.de](https://www.greifvogelstation-hellenthal.de)

Wie in einem Science-Fiction-Film ragt die Antenne des Radioteleskops Effelsberg als riesige Schüssel mit Gitterrand aus dem Tal des Effelsberger Baches empor. Mit 100 Metern Durchmesser gehört das Radioteleskop Effelsberg des Bonner Max-Planck-Instituts für Radioastronomie zu den größten vollbeweglichen Radioteleskopen der Erde. Seit 1971 empfängt man dort Signale aus dem All. Kontinuierlich wird an der Verbesserung der Technologie gearbeitet, so dass das Radioteleskop auch heute noch als eines der weltweit modernsten Teleskope gilt. Seit 2007 ist ein weiteres Teleskop für Beobachtungen bei längeren Wellenlängen dazugekommen: Die LOFAR-Station Effelsberg ist Teil eines europaweiten Netzwerks von Radioteleskopen, die durch schnelle Datenleitungen miteinander verbunden sind. Mit beiden Teleskopen werden ferne Galaxien, Schwarze Löcher und vieles mehr beobachtet.

Die Untersuchung des Himmels in Radiowellenlängen ermöglicht einen Blick ins kalte Universum – in das Werden und Vergehen von Sternen, in Bereiche, wo Sterne in kosmischen Gas- und Staubwolken neu entstehen.

Aussichtsplattform

Frei zugänglich | Blick auf das 100-Meter-Radioteleskop | Informationsschautafeln und Stele mit Filmen

Vorträge im Besucherpavillon

BESUCHERGRUPPEN (ab ca. 8 Pers.): APR – OKT: Di – Sa 10.00, 13.00 und 15.00 Uhr | Anmeldung erwünscht unter Tel. 02257. 301-101, public@mpifr.de

VORTRÄGE: in englischer Sprache | auf Anfrage

Anreise mit Bus und Bahn

MiKE-Linie 828 ab Bad Münstereifel Bhf. | Haltestelle: Effelsberg Radioteleskop
VRM-Linie 862 ab Ahrbrück | Haltestelle: Effelsberg (fährt saisonal)

Besonderer Hinweis

Entdecken Sie auch die astronomischen Themenwanderwege in der direkten Nachbarschaft des Radioteleskops.

Kontakt

Radioteleskop Effelsberg

Bad Münstereifel-Effelsberg

Für Navigationsgeräte: Max-Planck-Straße 10 (Besucherparkplatz)

Tel. 02257. 301-101 (Mo – Do 8.00 – 13.30 Uhr, Fr 8.00 – 12.00 Uhr)

» public@mpifr-bonn.mpg.de

Astroteiler Stockert

Entdecken Sie auch den kleinen Bruder des Radioteleskops Effelsberg, das erste freibewegliche Radioteleskop Deutschlands aus dem Jahr 1956.

» www.astroteiler.de





Internationaler Sternen-Park Nationalpark Eifel

Himmelsbeobachtung mit den SternenGuides oder dem Astronom Harald Bardenhagen von der Astronomie-Werkstatt „Sterne ohne Grenzen“

» www.sternenlandschaft-eifel.de



SternenBlicke

Für Nachtschwärmer, die individuell unterwegs sein möchten

» www.nordeifel-tourismus.de

Eifalia Schmetterlingsgarten

Am Hammerwerk 2 · 53945 Blankenheim

» www.eifalia-schmetterlingsgarten.de

Naturerlebnispfade und Wanderwege für Familien

» www.nordeifel-tourismus.de



Zeitsprünge – von der Römerzeit, über das Mittelalter bis in die Neuzeit

Von den Neandertalern bis in die jüngste Vergangenheit haben zahlreiche Kulturen ihre Spuren in der Eifel hinterlassen. Erleben Sie längst vergangene Zeiten hautnah.



Um den Zusammenhalt ihres großen Herrschaftsgebietes zu sichern, errichteten die Römer ein weit verzweigtes Straßennetz. Das Verbundprojekt „VIA Erlebnisraum Römerstraße | Agripastraße –Via Belgica“ lässt die ehemaligen römischen Staatsstraßen im Rheinland auf einer Rad- und Wanderroute wieder erlebbar werden. Freilegungen und Rekonstruktionen machen die Straßenbaukunst der Römer sichtbar.

Zahlreiche Informationsstelen erklären unterwegs Verlauf und Aufbau der Straßen. Sie erläutern Denkmäler und Sehenswürdigkeiten im Erlebnisraum, wie den Archäologischen Landschaftspark Nettersheim und die Römervilla Blankenheim. „Mansiones“ (= lat.: Rasthäuser) in Nettersheim, Mechernich-Eicks und Zülpich-Schwerfen laden zur Rast ein. Besuchen Sie auch das Infozentrum „VIA Erlebnisraum Römerstraße“ in der Nordeifel – mit seinen Standorten in Blankenheim und Nettersheim oder die Römische Kalkbrennerei Iversheim, die – als eine der Fundstellen des Niedergermanischen Limes – UNESCO-Welterbestätte ist!

Ausgewählte Sehenswürdigkeiten im Erlebnisraum Römerstraße

Aquädukt Mechernich-Vussem | Archäologischer Landschaftspark Nettersheim | Grüner Pütz | Relikte des Römerkanals und Römerkanalwanderweg | Römischer Steinbruch Kall | Römerthermen Zülpich – Museum der Badekultur | Römervilla Blankenheim | Römische Kalkbrennerei Iversheim | Römischer Straßendamm Dahlem | Siechhauskapelle Zülpich-Rövenich | Tiergartentunnel Blankenheim

Veranstaltungen

Wanderungen, Radtouren, Ausstellungen, Vorträge u.v.m.

Kontakt

Eifelmuseum Blankenheim

Ahrstraße 55-57 · Blankenheim · Tel. 02449. 87-222 · touristinfo@blankenheim.de

Naturzentrum Eifel

Urfstraße 2-4 · Nettersheim · Tel. 02486. 1246 · naturzentrum@nettersheim.de

» www.erlebnisraum-roemerstrasse.de





Hubert Salentin-Museum

Neu in Zülpich: Besuchen Sie das Hubert Salentin-Museum der Manfred Vetter-Stiftung, das dem Poeten der Düsseldorfer Malerschule gewidmet ist.

» www.hubert-salentin-museum.de

Das Museum lädt Sie zu einer Zeitreise durch 2.000 Jahre Badekultur ein. Das Highlight der Dauerausstellung sind die originalen römischen Thermen aus dem 2. Jahrhundert. Sie sind die besterhaltenen ihrer Art nördlich der Alpen. Das Museum präsentiert über die antiken Badetraditionen hinaus einen spannenden Einblick in die Welt der mittelalterlichen Badestuben, barocken Badezimmer und die Anfänge öffentlicher Badeanstalten. Interaktive Mitmachelemente sprechen Kinder und Erwachsene gleichermaßen an: An einer Duftstation können die Lieblingsdüfte der Römer:innen ausprobiert sowie Brettspiele der Antike am Spieltisch getestet werden. Comic, Museums-Rallye und Multimediastationen führen zudem spielerisch an die Geschichte der Badekultur heran.

Freuen Sie sich 2025 auf zwei Sonderausstellungen: „future is liquid“ zeigt vom 14. Februar bis 27. April Werke zum Thema Wasser und Zukunft von jungen Künstler:innen aus den Gebieten der Flutkatastrophe von 2021. Ab Mitte Mai präsentiert „Luxuria“ die Pracht römischer Thermen mit ausgewählten Objekten zur aufwendigen Ausstattung der Anlagen und zum Badealltag.

Öffnungszeiten

Di – Fr 10.00 – 17.00 Uhr | Sa, So, Feiertage 11.00 – 18.00 Uhr | Heiligabend, 1. Weihnachtstag, Silvester, Neujahr und Weiberfastnacht geschlossen

Eintrittspreise

Aktuelle Eintrittspreise unter » www.roemerthermen-zuelpich.de

Führungen

ÖFFENTLICH: ganzjährig |

siehe Veranstaltungskalender unter » www.roemerthermen-zuelpich.de

GRUPPEN: mehrsprachig | auf Anfrage

Barrierefreiheit

Das Museum ist zertifiziert nach „Reisen für alle“ und für Rollstuhlfahrer:innen, für Menschen mit Gehbehinderung, Hör- und Sehbehinderung sowie mit kognitiven Beeinträchtigungen zugänglich. Weitere Infos unter

» www.eifel-barrierefrei.de

Veranstaltungen

Nachts im Museum, Sonderausstellung, Kindertag, Vorträge u.v.m

Anreise mit Bus und Bahn

Das Museum liegt ca. 1,8 Kilometer vom Bhf. Zülpich entfernt | Citybus-Linie 774 (ab April 2025 Linie 810) ab Zülpich Bhf. | Haltestelle: Zülpich Römerbad / Museum

Kontakt

Römerthermen Zülpich – Museum der Badekultur

Andreas-Broicher-Platz 1 · Zülpich

Tel. 02252. 83806-100 · info@roemerthermen-zuelpich.de

» www.roemerthermen-zuelpich.de



Mitten im historischen Zentrum des Burgortes Blankenheim liegt das urige Eifelmuseum, welches auch die Tourist-Information beherbergt. Verschiedene Wechselausstellungen laden Sie zum Besuch ein. Im dazugehörigen Gildehaus, einem Fachwerkbau der Blankenheimer Tuchmachergilde, befindet sich zudem eine Ausstellung zur Grafenherrschaft und Geschichte Blankenheims. Daneben ist hier das Infozentrum „VIA Erlebnisraum Römerstraße | AgrippasträÙe –Via Belgica“ eingerichtet.

Den historischen Ortskern Blankenheims mit Ahrquelle sowie die Burg und den Tiergartentunnel, eine mittelalterliche Wasserleitung der Burg aus dem Jahre 1468, können Sie bequem bei einer Lauschtour erkunden: Lauschtour-App aufs Smartphone laden, Tour „Historisches Blankenheim“ installieren und los geht’s. Lohnenswert ist auch ein Spaziergang zur nahen Römervilla. Der ehemalige Gutshof wurde durch einen modernen Architektorentwurf für die Öffentlichkeit erschlossen.

Öffnungszeiten

Touristinfo & Eifelmuseum: **APR – OKT:** Mo – Fr 10.00 – 16.00 Uhr;
Sa, So, Feiertage: 9.30 – 15.00 Uhr | **NOV – MRZ:** tägl. 11.00 – 15.00 Uhr
Gildehaus mit RömerstraÙen Infozentrum: tägl. 11.00 – 15.00 Uhr

Eintrittspreise

Kostenfrei

Führungen

GRUPPEN: auf Anfrage

Barrierefreiheit

Das Gildehaus ist zertifiziert nach „Reisen für alle“ und für Rollstuhlfahrer:innen, für Menschen mit Gehbehinderung, Hör- und Sehbehinderung sowie mit kognitiven Beeinträchtigungen zugänglich. Weitere Infos unter **>> www.eifel-barrierefrei.de**

Veranstaltungen

Ausstellungen, Vorträge, Führungen u.v.m.

Anreise mit Bus und Bahn

Linie 832 ab Bhf. Blankenheim-Wald | Haltestelle: Blankenheim Rathaus

Kontakt

Eifelmuseum Blankenheim

Ahrstraße 55-57 · Blankenheim · Tel. 02449. 87-222 · touristinfo@blankenheim.de

>> www.blankenheim.de



Im Kulturhof, mitten in der Innenstadt von Euskirchen, befindet sich das Stadtmuseum. Es präsentiert eine neu gestaltete und moderne Dauerausstellung mit dem historischen Stadtmodell und zahlreichen, nie zuvor gezeigten Ausstellungsstücken. Ob Kinderwiege oder Kinossessel, Moped oder Madonna – hier wird Euskirchener Stadtgeschichte lebendig. Große und kleine Gäste erwartet eine spannende Zeitreise.

Im Ausstellungsbereich „Heimat-Stadt-Euskirchen“ erzählen Zeitzeug: innen ebenso wie historische Fotos und Objekte von der wechselvollen Geschichte Euskirchens im 20. Jahrhundert. Dabei kommen zahlreiche Medienstationen zum Einsatz. Das Museum zeigt außerdem regelmäßig Sonderausstellungen zu den Themen Kunst, Kultur und Heimat.

Öffnungszeiten

Di – Fr 15.00 – 18.00 Uhr | Sa 11.00 – 15.00 Uhr | So 11.00 – 18.00 Uhr

Eintrittspreise

Erw. 2,- € | Ermäßigte 1,- € | Kinder (bis 6 Jahre) frei | Familien 4,- €
Gästekarte Erlebnisregion Nationalpark Eifel (einmaliger) freier Eintritt

Führungen

GRUPPEN: auch mehrsprachig | auf Anfrage

Barrierefreiheit

Alle Museumsräume sind mit dem Aufzug zu erreichen.

Gastronomisches Angebot

Caffè Bar im Kulturhof

Veranstaltungen

Sonderausstellungen, Vortragsveranstaltungen

Anreise mit Bus und Bahn

Das Museum liegt ca. 400 Meter vom Bhf. Euskirchen entfernt.

Kontakt

Stadtmuseum Euskirchen im Kulturhof

Wilhelmstraße 32-34 · Euskirchen · Tel. 02251. 6507438 · museum@euskirchen.de

» www.kulturhof.de/museum



Genießen Sie das Ambiente der mittelalterlichen Altstadt mit ihren malerischen Fachwerkhäusern und Sehenswürdigkeiten. Den historischen Stadtkern mit seinen schmalen Straßen und verträumten Gassen erreichen Sie über vier Stadttore in der mächtigen Stadtmauer. Hoch über der Stadt thront die Burganlage. Integriert in die Altstadt ist das City Outlet Bad Münstereifel. Kein anderes Outlet verbindet so charmant modernes Shopping mit historischem Ambiente. Eine Vielzahl gemütlicher Cafés und Restaurants lädt Sie zum Verweilen ein.

Die Gästeführer:innen nehmen Sie gerne auf eine spannende Entdeckungsreise mit, bei der Sie die historische Altstadt mit ihren romantischen Plätzen und verborgenen Schätzen erleben können. Oder buchen Sie eine digitale Stadtführung. Mit dieser Tour können Sie überlegen, was Sie am liebsten entdecken möchten und in welchem Tempo.

Veranstaltungen

Kräutertag, Michaelsmarkt, Stadtführungen, Weihnachtsmarkt u.v.m.

Anreise mit Bus und Bahn

Die Altstadt liegt in unmittelbarer Nähe zum Bhf. Bad Münstereifel (Bahnlinie voraussichtl. ab Herbst 2025 wieder befahrbar, bis dahin Schienenersatzverkehr).

Besonderer Hinweis

Shopping-Fans können sich auf einen Einkauf im City Outlet freuen.

» www.cityoutletbadmuenstereifel.com

Kontakt

Tourist-Information Bad Münstereifel (Bahnhof)

Kölner Straße 13 · Bad Münstereifel · Tel. 02253. 542244 · touristinfo@bad-muenstereifel.de

» www.bad-muenstereifel.de



Römische Kalkbrennerei Iversheim-

Machen Sie auch einen Abstecher zu einer der bedeutendsten archäologischen Fundstätten aus der Römerzeit nördlich der Alpen, zur römischen Kalkbrennerei Iversheim.

» www.bad-muenstereifel.de





Ausgesprochen vielfältig sind die Ausflugsziele und Angebote im Burgort Kronenburg von 1277, gelegen auf einem Bergsporn oberhalb der Kyll. Bummeln Sie durch schmale Gässchen, bewundern mittelalterliche Häuser und umrunden den „Burgbering“. Dieser umschließt die Ruine der Kronenburg und die bis zu 400 Jahre alten Häuser.

Wo einst Ritter, Burgmänner, Kleriker, Bauern und Handwerker zu Hause waren, haben sich Kunstgalerien und Kunstgewerbeläden eingerichtet. Ein architektonisches Kunstwerk ist die auf das 15. Jahrhundert datierte Pfarrkirche St. Johann Baptist. Ein einziger Mittelpfeiler trägt das sehenswerte Netzgewölbe dieser Einstützkirche.

Wer zur Burgruine hochsteigt, kommt in den Genuss eines schönen Eifelblickes über das Kylltal und den Kronenburger See. Erkunden Sie die zahlreichen Wanderwege, den SternBlick Kronenburg, den am See vorbeiführenden Kyllradweg und besuchen Sie das Kunstkabinett der Dr. Axe-Stiftung auf dem Hasenbergshof. In wechselnden Ausstellungen werden hier Gemälde der Düsseldorfer Malerschule gezeigt, die im 19. Jahrhundert zu den besten in Europa zählte.

Kunstkabinett auf dem Hasenbergshof

ÖFFNUNGSZEITEN: Mi – So 12.00 – 17.00 Uhr
Gerichtsstraße 12, Dahlem-Kronenburg,

» www.axe-stiftung.de

Veranstaltungen

Kronenburger Flohmarkt, Radaktionstag Grenzenlos
Kyllradweg, Kronenburger Weihnachtsmarkt u.v.m.

Anreise mit Bus und Bahn

MiKE-Linie 834 ab Bhf. Dahlem | Haltestelle: Kronenburg/Gerlachstraße

Kontakt

Tourist-Information Ferienpark Kronenburger See

Zum Kleebusch 15 · Dahlem-Kronenburg
Tel. 06557. 894 · info@eifelparkkronenburgersee.de

» www.dahlem.de

» www.kronenburger-see.de

Entdecken Sie Burg Satzvey – eine der besterhaltenen und schönsten Wasserburgen des Rheinlands, deren Ursprünge in das 13. Jahrhundert zurückreichen. Seit über 300 Jahren im Familienbesitz, ist sie auch heute noch Wohn- und Stammsitz der Familie des Grafen Beissel von Gymnich.

Burg Satzvey ist bekannt für ihr abwechslungsreiches Veranstaltungsprogramm. Lassen Sie sich verzaubern und in eine längst vergangene Zeit entführen! Besuchen Sie den bunten Ostermarkt, das Hexenfest, das Kinderritterfest oder die berühmten

Ritterfestspiele zu Pfingsten und im September. Gruseln Sie sich zu Halloween oder genießen Sie die Vorweihnachtszeit und besuchen Sie die historische Burgweihnacht an jedem Adventswochenende. Historie und Tradition interessant und spielerisch zu überliefern, das liegt der Eventagentur „Patricia Gräfin Beissel GmbH | Konzepte & Entertainment“ besonders am Herzen.

Die Räumlichkeiten der Burg können für private Feiern und Firmenfeste gemietet werden.



Gastronomisches Angebot

BURGBÄCKEREI:
Frühstück, Kaffee- und Kuchenspezialitäten, Pfannkuchen und vieles mehr |
So, Sa und Feiertage 9.00 Uhr,
Ende offen (Ostern – Oktober und bei Veranstaltungen) |
Tel. 0176. 62151606
burgbaeckerei@burgsatzvey.de

Gästezimmer

Übernachten in der Burg Satzvey auf Anfrage

Veranstaltungen

Ostermarkt, Kindertheater, Ritterfestspiele, Halloween, Historische Burgweihnacht u.v.m.

Anreise mit Bus und Bahn

Die Burg liegt in unmittelbarer Nähe zum Bhf. Satzvey.

Kontakt

Patricia Gräfin Beissel GmbH | Konzepte & Entertainment

An der Burg 3 · Mechernich-Satzvey
Tel. 02256. 95-830 · info@burgsatzvey.de

» www.burgsatzvey.de



Besuchen Sie das Kloster Steinfeld mit seinen drei charakteristischen Türmen. Seine Anfänge reichen bis in die Zeit Heinrichs I. (919 – 936) zurück. Die dem Kloster angeschlossene Basilika wurde zwischen 1142 und 1150 als eine der frühesten deutschen Gewölbekirchen von Prämonstratensern erbaut.

Im Inneren sind die spätgotischen Gewölbemalereien des Malers Hubert von Aachen und eine reiche Barockausstattung erhalten geblieben. Weltberühmt ist die Basilika für ihre einzigartige König-Orgel von 1727 sowie die sterblichen Überreste des Heiligen Hermann Josef. Heute legen Pilger:innen Äpfel auf seinen Sarkophag.

Nach der Säkularisierung 1802 diente das Kloster Steinfeld weltlichen Zwecken, bis es 1923 vom Orden der Salvatorianer übernommen wurde. Heute finden Sie dort ein Gästehaus auf Vier-Sterne-Niveau, die Akademie Kloster Steinfeld sowie das Hermann-Josef-Kolleg. Das Kloster gilt in seiner Gesamtanlage als eines der besterhaltenen klösterlichen Baudenkmäler des Rheinlands und liegt direkt am Premium-Wanderweg Eifelsteig. Erkunden Sie die Klosteranlage oder erholen Sie sich im jahrhundertalten Klostergarten mit seinem Naturdom und seinem begehbaren Labyrinth.

Öffnungszeiten

Tägl. 9.00 – 12.00 Uhr, 14.30 – 17.30 Uhr

Eintrittspreise

Klostergelände und Basilika: kostenfrei | Kreuzgang 1,- € p.P.

Führungen

ÖFFENTLICH: So (außer an Hochfesten) 14.00 Uhr | ohne Voranmeldung

GRUPPEN: mehrsprachig | auf Anfrage

Barrierefreiheit

Die Kirche und das Klostergelände sind für mobilitätseingeschränkte Menschen zugänglich.

Gastronomisches Angebot

CAFÉ MIT KLOSTERLADEN: Mo – Fr 12.00 – 18.00 Uhr | Sa, So, Feiertage 11.00 – 18.00 Uhr

Veranstaltungen

Orgelkonzerte, Steinfeld Calling, Eifeler Musikfest u.v.m.

Anreise mit Bus und Bahn

Wanderbus 770 ab Kall Bhf., MiKE-Linie 886 ab Kall Bhf. | Haltestelle: Steinfeld Kloster

Kontakt

Salvatorianerkloster Steinfeld

Hermann-Josef-Straße · 53925 Kall-Steinfeld

Tel. 02441. 889-0 · gaeste@kloster-steinfeld.de

» www.kloster-steinfeld.de





500 Jahre in die Vergangenheit führt die Zeitreise im LVR-Freilichtmuseum Kommern in der Eifel. In 79 historischen Gebäuden erleben Besucher:innen hautnah, wie die Menschen im Rheinland einst gelebt und gearbeitet haben. Der Duft von frischgebackenem Brot zieht in die Nase. Gänse und Hühner laufen aufgeregt über das Kopfsteinpflaster. Das ganze Jahr über können die Gäste einen Einblick in das dörfliche Leben in der ehemaligen preußischen Rheinprovinz gewinnen. Dafür wurden historische Häuser im Rheinland abgebaut und auf dem Museumsgelände wiederaufgebaut. Einfache Rauchhäuser, wie sie früher im Westerwald typisch waren. Fachwerkbauten aus der nördlichen Eifel. Oder Höfe, in denen die Menschen am Niederrhein und im Bergischen mit Schweinen, Pferden und Hühnern unter einem Dach lebten.

Der Marktplatz Rheinland lässt die 1950er bis 1990er Jahre wieder lebendig werden. Hier können Besucher:innen das Fertighaus aus dem Quelle-Katalog erkunden, die ersten Bungalows, die Milchbar aus Brühl und vieles mehr.

Besuchen Sie auch die Sonderausstellungen „Wink mit dem Zaunpfahl – offensichtlich geht es um Gärten“ (bis zum 31. Oktober 2025) und „Grässliche Glückseligkeit. Faszination Kitsch“ (bis zum 15. März 2026).

Öffnungszeiten

MRZ – OKT: tägl. 9.00 – 18.00 Uhr | NOV – FEB: tägl. 10.00 – 16.00 Uhr | Heiligabend und Silvester 10.00 – 14.00 Uhr | 1. und 2. Weihnachtstag, Neujahr 11.00 – 16.00 Uhr

Eintrittspreise

Erw. 11,- € | Kinder (unter 18 Jahre) frei | Ermäßigte 7,50 € | ÖPNV-Vorteilsticket 10,- € | Gruppen ab 10 Pers. 10,50 € p.P. | Freier Eintritt für alle am 2. Freitag im Monat | Gästecard Erlebnisregion Nationalpark Eifel Erw. 7,50 € | Tickets auch online unter [» www.shop.kommern.lvr.de](https://www.shop.kommern.lvr.de) zu erwerben | Zuschlag bei Großveranstaltungen: 2,- €

Führungen

GRUPPEN: mehrsprachig | auf Anfrage

Barrierefreiheit

Das Museum ist zertifiziert nach „Reisen für alle“ und für Rollstuhlfahrer:innen, für Menschen mit Gehbehinderung, Hör- und Sehbehinderung sowie mit kognitiven Beeinträchtigungen zugänglich. Weitere Infos unter [» www.eifel-barrierefrei.de](https://www.eifel-barrierefrei.de)

Gastronomisches Angebot

„Gastwirtschaft zur Post“ mit Biergarten, ganzjährig geöffnet, Montag Ruhetag

Veranstaltungen

Jahrmarkt anno dazumal, ZeitBlende 1975, Advent für alle Sinne u.v.m.

Anreise mit Bus und Bahn

MiKE-Linie 773 ab Mechernich Bhf. | Haltestelle: Freilichtmuseum Kommern

Kontakt

LVR-Freilichtmuseum Kommern · Rheinisches Landesmuseum für Volkskunde
Eickser Straße · Mechernich-Kommern · Tel. 02443. 9980-0 · kommern@lvr.de
[» www.kommern.lvr.de](https://www.kommern.lvr.de)



Als sich 1961 die Geschäfte der Tuchfabrik Müller verschlechterten, verriegelte der Inhaber die Tore und ließ alles unberührt stehen. An der Wand hängt heute noch ein Abreißkalender von 1961 und neben den Maschinen steht noch ein Kaffeebecher. Behutsam und liebevoll wurde die Fabrik saniert und in ein Industriemuseum umgewandelt. Bei jeder Führung können Sie die alten Spinnmaschinen und donnernden Webstühle in voller Aktion erleben. Filme und Installationen erzählen von der Arbeit, von Hitze und Dampf in der Färberei und von den Erfahrungen und Gefühlen der ehemaligen Beschäftigten. Sogar die Dampfmaschine von 1903 tut ab und zu schnaufend ihren Dienst.

Kinder, Jugendliche und Familien können sich noch bis zum 2. November 2025 auf die Mitmach-Ausstellung "Probiert? Kapiert!" freuen. In den ehemaligen Fabriken des LVR-Industriemuseums gab es viele technische Herausforderungen zu lösen: Wie können schwere Materialien transportiert, wie große Maschinen für die Produktion angetrieben werden?

Öffnungszeiten

Di – Fr. 10.00 – 17.00 Uhr | Sa, So, Feiertage 11.00 – 18.00 Uhr

Die historische Tuchfabrik ist nur mit Führung zugänglich, das Führungsentgelt ist im Eintritt enthalten.

Eintrittspreise

DAUERAUSSTELLUNG: Erw. 8,- €, mit GästeCard Erlebnisreigon Nationalpark Eifel | Erw. 6,- € | Kinder (bis 18 Jahre) frei | Ermäßigte 4,- € | Gruppen ab 10 Personen 6,- € p.P. | Freier Eintritt für alle am 1. Freitag im Monat
SONDERAUSSTELLUNG: Erw. 6,- € | Kinder (bis 18 Jahre) frei | Ermäßigte 4,- € |
KOMBITICKET DAUER- UND SONDERAUSSTELLUNG: Erw. 11,- €
Tickets sind auch online unter [» www.shop.industriemuseum.lvr.de](https://www.shop.industriemuseum.lvr.de) zu erwerben.

Führungen

ÖFFENTLICH: Di – Sa 11.00, 13.00 und 15.00 Uhr; So und Feiertage 11.00, 12.00, 13.00, 14.00, 15.00 und 16.00 Uhr | ohne Voranmeldung
GRUPPEN: mehrsprachig | auf Anfrage

Barrierefreiheit

Das Museum ist zertifiziert nach „Reisen für alle“ und für Rollstuhlfahrer:innen, für Menschen mit Gehbehinderung, Hör- und Sehbehinderung sowie mit kognitiven Beeinträchtigungen zugänglich. Weitere Infos unter [» www.eifel-barrierefrei.de](https://www.eifel-barrierefrei.de)

Gastronomisches Angebot

Cafeteria am Sonntagnachmittag mit Kaffee, Kuchen und Waffeln

Veranstaltungen

Rheinischer Wollmarkt u.v.m.

Anreise mit Bus und Bahn

Die Tuchfabrik liegt vom Bhf. Kuchenheim 1,2 km entfernt. Mo – Sa Buslinie 874 | Haltestelle Händelstraße oder Kuchenheim Markt; Buslinie 876 | Haltestelle Rheinisches Industriemuseum; So und Feiertags Buslinie 870 | Haltestelle Kuchenheim Markt oder Rheinisches Industriemuseum

Besonderer Hinweis

Dampfsonntag (Betrieb der Dampfmaschine) jeden 2. Sonntag im Monat 13.30 – 16.30 Uhr

Kontakt

LVR-Industriemuseum Tuchfabrik Müller

Carl-Koenen-Straße 25b · Euskirchen-Kuchenheim

Tel. 02234. 9921-555 · info@kulturinfo-rheinland.de

[» www.industriemuseum.lvr.de](https://www.industriemuseum.lvr.de)





Bergbaumuseum Mechernich und Besucherbergwerk „Grube Günnersdorf“

Entdecken Sie Industriegeschichte und lernen Sie bei einer Führung die „Grube Günnersdorf“ aus der Blütezeit des Bergbaus im 19. Jahrhundert kennen. Zur Einrichtung des Besucherbergwerks wurde das 1957 stillgelegte Bleibergwerk in Teilen freigelegt. Erleben Sie, unter welch harten Bedingungen die Bergleute das „Eifelgold“ abgebaut haben. Begleitet von fachkundigen Führer:innen, bewegen Sie sich durch unterirdische Stollen und Abbauhöhlen, über Treppen und vorbei an alten Schächten. Die Dauerausstellung im Museum zeigt zahlreiche Stücke aus der Zeit des aktiven Erzabbaus in Mechernich. Eine originalgetreue 30 Quadratmeter große Modellanlage gibt Ihnen Einblicke in die oberirdischen Betriebsstätten des Bergwerkes zum Zeitpunkt der Schließung. Spannung und Abenteuer für Kinder verspricht eine Schatzsuche im Besucherbergwerk. Gerne können Sie auch die komplett eingerichtete Grillhütte direkt am Museum anmieten.

Öffnungszeiten Museum und Ausstellung

Di – Sa 14.00 – 16.00 Uhr | So und Feiertage 11.00 – 16.00 Uhr

Das Besucherbergwerk ist nur mit Führung zugänglich, das Führungsentgelt ist im Eintritt enthalten.

Eintrittspreise

Erw. 7,- € | Kinder (6 – 16 Jahre) 5,- € |

Familien (2 Erw., 1 Kind) 17,- € (jedes weitere Kind 4,- €)

GRUPPEN: ab 7 Pers. Erw. 7,- € | Kinder (6 – 15 Jahre) 5,- €

Führungen Bergbaumuseum und Besucherbergwerk

ÖFFENTLICH: Di – Sa 14.00 Uhr, So 11.00 Uhr, 14.00 Uhr | ohne Voranmeldung | weitere Führungen nach Bedarf (ab 7 Pers.)

GRUPPEN: mehrsprachig | auf Anfrage

Barrierefreiheit

Das Museum ist zertifiziert nach „Reisen für alle“ und für Menschen mit Gehbehinderung und Rollstuhlfahrer, Hör- und Sehbehinderung sowie mit kognitiven Beeinträchtigungen zugänglich. Weitere Infos unter

» www.eifel-barrierefrei.de

Veranstaltungen

Schatzsuche für Kinder u.v.m.

Anreise mit Bus und Bahn

MiKE-Linie 826 ab Mechernich Bf., Haltestelle: Mechernich Bergbaumuseum

Besonderer Hinweis

Die Temperatur im Besucherbergwerk beträgt 8 Grad Celsius.

Daher empfiehlt es sich, warme Kleidung und feste Schuhe anzuziehen.

Kontakt

Bergbaumuseum Mechernich

Bleibergstraße 6 · Mechernich · Tel. 02443. 48697 und 0151. 42237954

bergbaumuseum-mechernich@t-online.de

» www.bergbaumuseum-mechernich.de





Erleben Sie ganzjährig „Die Eifel von unten“ und lernen Sie die faszinierende Untertagewelt der „Grube Wohlfahrt“ kennen! Mehrmals täglich starten spannende Führungen in die alte Erzgrube, die vor allem auch für Kinder ein besonderes Erlebnis darstellen. Die Führungen beginnen im „Grubenhaus“, in dem eine kleine, thematische Ausstellung zu besichtigen ist. Über eine bequeme Treppe gelangen die Gäste in den „Tiefen Stollen“, der mit einigen Seitenstollen auf etwa 900 Metern erschlossen ist.

Über das Leben der Bergleute und die Erdgeschichte der Eifel gibt es Spannendes zu erfahren. Entdecken Sie die Zeugnisse des Bergbaus vom ausgehenden Mittelalter bis zum 19. und frühen 20. Jh., in dem noch mit Schwarzpulver gesprengt wurde, die Förderung aber bereits mit der ersten und einzigen elektrischen Grubenbahn der Eifel erfolgte. Eine Besonderheit sind die über 100 Jahre alten Ritz-Zeichnungen im „Tiefen Stollen“. Die Grube bietet das ganze Jahr über Sonderprogramme, darunter zum Beispiel die „Schatzsuche“ für Kinder und Junggebliebene oder die Abendführung „Im Schein alter Grubenlampen“. Erkunden Sie oberirdisch die Spuren des Bergbaus auf dem Lehrpfad rund um die „Grube Wohlfahrt“.

Öffnungszeiten

GANZJÄHRIG: ohne Ruhetag | Heiligabend und 1. Weihnachtstag geschlossen
Das Besucherbergwerk ist nur mit Führung zugänglich, das Führungsentgelt ist im Eintritt enthalten.

Eintrittspreise

Erw. 6,50 € | Kinder 4,- € | Familien 15,- €

Führungen

ÖFFENTLICH: tägl. 11.00 und 14.00 Uhr |
ohne Voranmeldung (ab 8 Pers. unbedingt vorher anmelden)
GRUPPEN: mehrsprachig | auf Anfrage auch zu anderen Uhrzeiten

Veranstaltungen

Kuxgewerken-Versammlung u.v.m.

Anreise mit Bus und Bahn

MiKE-Linie 838 ab Hellenthal Bus Bhf. | Haltestelle: Besucherbergwerk

Besonderer Hinweis

Die Temperatur im Besucherbergwerk beträgt 8 Grad Celsius, daher empfiehlt es sich, warme Kleidung und feste Schuhe anzuziehen.

Kontakt

Besucherbergwerk „Grube Wohlfahrt“

Aufbereitung II Nr. 2 · Hellenthal · Tel. 02448. 911140 · heimativerein.rescheid@t-online.de

» www.grubewohlfahrt.de





Inmitten des Nationalparks Eifel befindet sich eine der größten Hinterlassenschaften des Nationalsozialismus: Die ehemalige NS-Ordensburg Vogelsang. In den 1930er Jahren als NS-Schulungsstätte gebaut, war sie nach dem Zweiten Weltkrieg ein belgischer Truppenübungsplatz. Heute ist Vogelsang ein Ort der Begegnung und des Dialogs, der als „Internationaler Platz“ für Toleranz, Vielfalt und ein friedliches Miteinander steht.

Herzstück ist das Forum Vogelsang IP mit seinem markanten Besucherzentrum auf dem historischen „Adlerhof“. Von hier gelangt man direkt zu den beiden barrierefreien und viersprachigen Dauerausstellungen des Ortes: „Bestimmung: Herrenmensch. NS-Ordensburgen zwischen Faszination und Verbrechen“ sowie „Wildnis(t)räume“ des Nationalpark-Zentrums Eifel. Gleichzeitig ist Vogelsang IP ein außergewöhnlicher Tagungs- und Veranstaltungsort mit einem original erhaltenen Kinosaal aus den 1950er Jahren im ehemaligen belgischen Truppenkino.

Tägliche Führungen, Bildungsangebote, Turmaufstiege, Veranstaltungen, Tagungen, Übernachtungsmöglichkeiten und eine Panoramagastronomie – all das macht Vogelsang IP zu einem Ort der historisch-politischen Bildung sowie Umweltbildung und Erholung mitten im Nationalpark Eifel.

Öffnungszeiten

Forum Vogelsang IP und Ausstellungen tägl. 10.00 – 17.00 Uhr | Heiligabend und Silvester 10.00 – 14.00 Uhr

Eintrittspreise Ausstellungen

AUSSTELLUNG NS-DOKUMENTATION: „BESTIMMUNG: HERRENMENSCH“

Erw. 10,- € | Ermäßigte 6,- € | Familienticket 24,- € |

GästeCard Erlebnisregion Nationalpark Eifel Erw. 10 % Rabatt

KOMBITICKET: Erw. mit Ausstellung „Wildnis(t)räume“ 14,- € | Ermäßigte 8,- € | Parkgebühren 6,- €

Führungen

VOGELSANG IP – DIE FÜHRUNG: MRZ – OKT: tägl. | NOV – FEB: Do-So | mit Voranmeldung, Tickets online

VOGELSANG IP – DER TURMAUFSTIEG MIT PANORAMABLICK: APR – NOV: tägl. | mit Voranmeldung, Tickets online

Barrierefreiheit

Das Besucherzentrum und die Dauerausstellungen sind zertifiziert nach „Reisen für alle“ und für Rollstuhlfahrer:innen, für Menschen mit Gehbehinderung, Hör- und Sehbehinderung sowie mit kognitiven Beeinträchtigungen zugänglich. Das Gelände ist teilweise barrierefrei. Weitere Infos unter [» www.eifel-barrierefrei.de](http://www.eifel-barrierefrei.de)

Gastronomisches Angebot

MRZ – OKT: Mo – Fr 11.00 – 17.00 Uhr, Sa / So 10.00 – 17.00 Uhr |

NOV – FEB: 11.00 – 16.00 Uhr



Veranstaltungen und Tagungen

Konzerte und kulturelle Veranstaltungen im Belgischen Kulturkino Vogelsang IP und im modernen Tagungszentrum

Anreise mit Bus und Bahn

Nationalpark-Shuttle SB82 ab Kall Bhf., Haltestelle: Vogelsang IP Forum

Kontakt

Vogelsang IP gemeinnützige GmbH

Vogelsang 70 · Schleiden · Tel. 02444. 91579-0 · info@vogelsang-ip.de

[» www.vogelsang-ip.de](http://www.vogelsang-ip.de)



Abenteuer, Spaß und Action

Bei uns in der Nordeifel gibt's für die Kleinsten ganz viel Platz zum Toben. Und wenn Ihre Pänz schon was größer sind, heißt es gemeinsam spannende Abenteuer erleben.



Ardenner Cultur Boulevard

ArsKRIPPANA, ArsFIGURA, ArsTECNICA, ArsMINERALIS
Prümer Straße 55 · 53940 Hellenthal-Losheim

» www.ardenner-cultur-boulevard.net

Dokumentationsstätte ehemaliger Ausweichsitz der Landesregierung NRW

Am Gillesbach 1 · 53925 Kall-Urft

» www.ausweichsitz-nrw.de

Kakushöhle

53894 Mechernich-Dreimühlen

» www.kakushoehle.de

Weitere Museen, Ausstellungen, historische Orte, Burgen u.v.m.

» www.nordeifel-tourismus.de

Mediterranes Ambiente und Urlaubsatmosphäre pur erwarten Sie im Seepark Zülpich! Freuen Sie sich gemeinsam mit der ganzen Familie auf 4.000 Quadratmeter Sandstrand mit Piraten-Kletterschiff, Riesen-Hüpfkissen, Wasserspielplatz, Beachvolleyball und vielem mehr. Fliegen Sie frei wie ein Vogel mit bis zu 40 Stundenkilometern über den Wassersportsee Zülpich und genießen Sie beim Klettern die Aussicht bis in die Eifel. Ein grandioser Spaß für Groß und Klein, Anfänger und Fortgeschrittene. Oder erleben Sie beim Adventure Golf auf 18 Bahnen eine Reise rund um die Welt mit eindrucksvollen Impressionen aus fernen Ländern!

Das ganze Jahr über lädt der Seepark Zülpich zu Veranstaltungen für alle Generationen ein. Erleben Sie mehr als 30 Hüpfattraktionen beim großen Hüpfburgenfestival „Jump im Park“, schlendern Sie über den farbenfrohen Herbstmarkt und erleben Sie den riesigen, Feuer speienden Drachen Fangdorn beim „Drachenfest“ ...

Öffnungszeiten

Von März bis Oktober haben wir täglich für Sie geöffnet.
Aktuelle Öffnungszeiten unter [» www.seepark-zuelpich.de](https://www.seepark-zuelpich.de)

Eintrittspreise

MRZ – OKT: Erw. 8,- €, mit GästeCard Erlebnisregion Nationalpark Eifel 6,80 € | Kinder (6 – 17 Jahre) 4,50 € | Familien (1 bzw. 2 Erw. mit Kindern) 11,- € bzw. 18,50 €, mit GästeCard 9,35 € bzw. 15,75 € | Gruppen ab 15 Pers. 7,50 € p.P.

NOV – FEB: 4,- € p.P. | **PARKGEBÜHREN:** kostenfrei
Tickets auch online zu erwerben unter [» www.seepark-zuelpich.de](https://www.seepark-zuelpich.de)

Führungen

GRUPPEN: mehrsprachig | auf Anfrage

Barrierefreiheit

Der Seepark Zülpich ist für mobilitätseingeschränkte Menschen zugänglich.

Gastronomisches Angebot

Imbiss „Strandbud“ an Badestelle/Flying Fox-Park

Veranstaltungen

Garden Classics, Drachenfest, Herbstmarkt, Into The Madness-Festival u.v.m.

Anreise mit Bus und Bahn

Citybus-Linie 774 (ab April 2025 Linie 810) ab Zülpich Bhf. | Haltestelle: Seepark

Besonderer Hinweis

Rabatte und Vergünstigungen für Inhaber:innen der Dauerkarte sowie Geburtstagsprogramme für Kinder und Jugendliche

Kontakt

Seepark Zülpich gGmbH

Geschäftsstelle: Markt 21 · 53909 Zülpich

Seepark: Am Wassersportsee 7 · Zülpich · Tel. 02252. 52345 · info@seepark-zuelpich.de

[» www.seepark-zuelpich.de](https://www.seepark-zuelpich.de)





Inmitten der hofeigenen Felder liegt der familiengeführte Erlebnis- und Genusshof der Familie Bieger. Die Markt- und Gastronomiescheune sowie die Spielscheune und das große Außengelände laden zum Stöbern, Toben und Verweilen ein.

Jede Erntezeit wird auf dem Krewelshof mit einem Fest gefeiert, ob Spargel und Erdbeeren, Äpfel und Kartoffeln oder Kürbisse. Bunt und sportlich wird es im September, wenn NRW's größte Kürbisschau auf dem Krewelshof eröffnet und ausgehöhlte Riesen Kürbisse als Boote bei der Kürbis-Regatta den See kreuzen. Die hofeigenen Manufakturen produzieren Apfelsaft, Marmeladen, Kräutertees, die Hofbäckerei bietet hausgemachte Backwaren. In Workshops werden tolle Kränze, Floristik-Gestecke und weitere DIYs hergestellt.

Für Kinder gibt es während der Kürbis-Saison samstags und in den Herbstferien täglich Kürbis-Schnitzen. Der eigene See lädt in jeder Jahreszeit ein, in gemütlicher Hofcafé-Atmosphäre die leckeren hausgemachten Kuchen und Gerichte „mit Aussicht“ zu genießen. Außerdem bietet der Hof die Möglichkeit, verschiedene Firmen- oder Familienfeiern am See und in den Scheunen zu veranstalten. Fahrradfahrer auf den nahen EifelRadschleifen werden besonders willkommen geheißen! Auch Fahrradfahrer, die auf den nahegelegenen Eifel-Radschleifen unterwegs sind, sind herzlich willkommen!

Öffnungszeiten

Tägl. geöffnet (außer am 25. Dez.) 9.00 – 17.30 Uhr

Barrierefreiheit

Der Krewelshof ist für mobilitätseingeschränkte Menschen zugänglich.

Gastronomisches Angebot

Tägl. Frühstücksbuffet all-in, Mittagessen, Kaffee und Kuchen inkl. Außengastronomie (Saisonal) | Private- und Firmen-Feiern

Veranstaltungen

Kindersachen-Flohmarkt, Krimi- und Mitsing-Nachmittage, Floristik/DIY Workshops, Märchenerzählungen, Tulpenschau am See, Maislabyrinth, NRW's größte Kürbisschau, Winterhof mit Eisbahn

Anreise mit Bus und Bahn oder Fahrrad

Buslinie 808 ab Euskirchen Bhf. oder Mechernich Bhf., Haltestelle: Obergartzem RWZ (ca. 10 Minuten Fußweg)

Besonderer Hinweis

ADAC-Rad-Reparaturstation | Ermäßigungen für Gruppen, Personen mit Ausweis B sowie für Familien | Kostenlose Parkplätze im Hof

Kontakt

Krewelshof Eifel

Tourist-Info-Punkt Eifel · Krewelshof 1 (Ecke B266) · Mechernich-Obergartzem
Tel. 02256. 95988-300 · info@krewelshof.de

» www.krewelshof.de

Das ARBORETUM ist ein einzigartiger Hindernisparcours in der wilden Natur der Eifel. Inmitten eines gewachsenen Waldes mit teils exotischem Gehölz empfängt ein knapp 1 Kilometer langer Parcours mit rund 25 Hindernissen seine kleinen und großen Besucher:innen.

Der Naturparcours hat von Anfang April bis Ende Oktober geöffnet und bietet die optimale Plattform für außergewöhnliche Gruppenerlebnisse, spontane Workouts an der frischen Luft oder einen tollen Tag mit der ganzen Familie. Wer spontan vorbeischauen möchte, um auf eigene Faust zu hangeln, zu klettern und zu kriechen, kann das an Wochenenden, Feiertagen und während der NRW-Ferien mit unseren Tagestickets tun. Eine Anmeldung ist dann nicht erforderlich. Gruppenbuchungen sind während der gesamten Saison täglich (wochenends nach Absprache) möglich. Sie beinhalten ein etwa dreistündiges, individuelles Programm unter Anleitung und Begleitung geschulter Trainer:innen. Wir bieten den perfekten Rahmen für Familienausflüge, Gruppenevents, Kindergeburtstage und vieles mehr – ein natürliches Komplettpaket für Anfänger:innen und Draufgänger:innen, das es so nur im ARBORETUM gibt.

Öffnungszeiten

Anfang April bis Ende Oktober: Sa, So, Feiertage: 11.00 – 18.00 Uhr | während der NRW-Ferien: täglich 11.00 – 18.00 Uhr | Gruppenbuchungen: Mo – Fr 9.00 – 20.00 Uhr, Sa, So, Feiertage: nach Absprache

Tagestickets

Erw. 22,50 € | Teens (11 – 17 Jahre) 18,50 € | Kids (4 – 10 Jahre) 16,50 € | Inaktive Begleiter:innen 4,- € | Family (1 Erw., 1 Kind unter 18 Jahre) 32,- € (jedes weitere Familienmitglied 16,50 €)

Gruppenbuchungen (p.P.)

Gruppenticket Basic 35,- € | Gruppenticket Plus 55,- € | Schulticket 18,50 € | Grundschulticket 17,50 € | Kindergarten ticket 17,50 € | Vereinsticket 24,- €

Angebote

Mehrwöchige Kinderkurse, Kindergeburtstage, Firmenevents, geführte Gruppenprogramme

Anreise mit Bus und Bahn

Das **ARBORETUM** liegt am Ortsrand von Nettersheim, der Bhf. Nettersheim ist zu Fuß in ca. 1 km erreichbar (Bahnlinie zeitweise mit Schienenersatzverkehr).

Hinweis

Wechselkleidung nicht vergessen! Für Gäste, die nicht nass werden möchten, gibt es zwar an allen Wasserlöchern und -gräben eine Ausweichstrecke, dennoch kann es beim Lauf über den Naturparcours schmutzig werden.

Kontakt

ARBORETUM Naturparcours

Engelgauer Weg · Nettersheim

Tel. 0159. 06271459 · info@arboretum-naturparcours.de

» www.arboretum-naturparcours.de





Adventure Golf

Mix aus Mini-Golf und echtem Golf
Seepark Zülpich · Am Wassersportsee · Zülpich
» www.adventuregolf-zuelpich.de

Aktivi Jump & Fun

Kleinkindbereich, Klettergerüst mit Rutschelementen,
Trampoline und digitale Spielmöglichkeiten
Auelstraße 40 · Kall
» www.aktivpark-kall.de

Barfuß- und Generationenpark Schmidheim

Seilbahn, Riesensandkasten, Bachlauf u.a.
Talweg 3 · Dahlem-Schmidheim
» www.ig-schmidheim.de

Bauerngolf

10 Loch-Parcours auf einer Kuhweide mit Schläger und
Lederball
Margaretenhof · Kall-Keldendich
» www.eifelfarm.de

Die Bogenwerkstatt

Bogenschießkurse und -parcours
Zum Knopp 13 · Schleiden
» www.die-bogenwerkstatt.de

Erholungs- und Generationenpark Mühlenpark

Wasser-Matschanlage, Seilbahn, Pumptrack-Anlage,
Bistro u.a.
Mühlenpark · Mechernich
» www.mechernich.de

Erlebniswelt Eifeltor

Sommerrodelbahn, Quadbahn, Minigolf u.a.
Zur Sommerrodelbahn · Mechernich
» www.erlebniswelt-eifeltor.de

Flugplatz Dahlemer Binz

Rundflug mit dem Motorflugzeug/Gyrocopter,
Zeppelin- oder Ballonfahrt, Segelflugzeuge
Dahlemer Binz · Dahlem
» www.dahlemer-binz.de

Flying Fox

Kletter- und Seilrutschenpark
Am Wassersportsee 7 · Zülpich
» www.seepark-zuelpich.de

Freizeit- und Wintersportgebiet Weißer Stein

Rodelbahn mit Lift, Boulderwand, Aussichtsturm u.a.
Am Weißer Stein · Hellenthal-Udenbreth
» www.hellenthal.de

Kartbahn Dahlemer Binz

Dahlemer Binz 80 · Dahlem
» www.kartbahn-dahlemer-binz.de

Kino und Theater

» www.nordeifel-tourismus.de

Kurpark Gemünd

Sitzstufen mit direktem Zugang zur Urft
Schleiden-Gemünd
» www.schleiden-eifel.com

Minigolfanlage Swisterberg

Kölner Straße 247 · Weilerswist
» www.minigolfanlage-swisterberg.business.site

Natur-Hochseilgarten

Engelgauer Weg · Nettersheim
» www.hochseilgarten-nettersheim.de

Outdoor Sportpark Schleiden

Pumptrack, Dirtbike-Anlage, Boulderblock, Fitnessgeräte,
Ninja Elemente, Fußballfeld und viele weitere Bewegungsangebote
Im Wiesengrund · Schleiden
» www.schleiden-eifel.com » www.schleiden.de

Pumptracks

» www.nordeifel-tourismus.de

Spielplätze

» www.nordeifel-tourismus.de

Zikkurat. Die Kultur- und Freizeittabrik

Lasertag, Escape, Bowl, HUGODROM-Indoor Action Park
An der Zikkurat · Mechernich-Firmenich
» www.zikkurat.de/freizeit





Eifelbad – Das Familien-Spaßbad

Dr. Greve-Straße 16 · Bad Münstereifel

» www.bad-muenstereifel.de

Eifel-Therme Zikkurat

Freizeit- und Erlebnisbad mit Innen- und Außenpool, großer Saunalandschaft

An der Zikkurat 2 · Mechernich-Firmenich

» www.eifel-therme-zikkurat.de

Erlebnisfreibad Dieffenbach

Freibad

Im Wiesengrund · Schleiden

» www.schleiden.de

Freilinger See

Kinderspielplatz mit Piratenschiff und Wasserspielanlage

Blankenheim-Freilingen

» www.blankenheim.de

Kronenburger See

Segelschule, Badestelle, Spielplatz und Angeln

Seeuferstraße · Dahlem-Kronenburg

» www.kronenburger-see.de

Rosenbad Gemünd

Freibad

Kurparkstraße · Schleiden-Gemünd

» www.rosenbad-gemuend.de

Rursee-Schiffahrt KG

Schwammenauel 12 · Heimbach

» www.rursee-schiffahrt.de

Thermen & Badewelt Euskirchen

Echte Palmen, türkisblaue Lagunen, Saunalandschaft, Massageangebot

Thermenallee 1 · Euskirchen

» www.badewelt-euskirchen.de

Tim's Beach

Wassersportschule, BBQ Grillboote, versch. Kursangebote

Am Wassersportsee 13 · Zülpich

» www.timsbeach.de



Wahre Schätzchen am Wegesrand

Charakter – Persönlichkeit – Individualität.

Fernab vom Alltag kleine Besonderheiten und außergewöhnliche Orte der Nordeifel entdecken. Was ist Ihr persönliches Schätzchen?



Ahekapelle bei Engelgau

Die dem Hl. Servatius gewidmete Ahekapelle bei Engelgau liegt inmitten des idyllischen, artenreichen Genfbachtales. Genießen Sie die Stille in der liebevoll restaurierten Wallfahrtskapelle am Jakobsweg und Erft-Radweg. Ahestraße, Nettersheim-Engelgau

» www.nettersheim.de



Bruder-Klaus-Kapelle Wachendorf

Der markante Sakralbau von Architekt Peter Zumthor in Wachendorf ist weithin sichtbar und zieht Pilger:innen und auch Architekturbegeisterte aus der ganzen Welt an.

» www.feldkapelle.de



Durchlass des Römerkanals bei Kall

Die römische Wasserleitung gilt als eines der größten antiken Bauwerke nördlich der Alpen. Am Hang gegenüber der Burg Dalbenden bei Urft ist ein kleiner Durchlass erhalten und gestattet Einblicke in den Römerkanal. Kall-Urft

» www.roemerkanal-wanderweg.de



Hardtburg bei Stotzheim

Auf den Höhen des Stotzheimer Waldes – unweit des Römerkanalwanderwegs – liegt die Ruine der Wasserburanlage Hardtburg. Noch heute zeugen die Reste des Bergfrieds, der Vorburg und der Ringmauern von einer wehrhaften mittelalterlichen Festung. Euskirchen-Stotzheim

» www.euskirchen.de



KunstForumEifel in Gemünd

Ein wahres Schätzchen verbirgt sich hinter den Mauern der ehemaligen Volksschule im Zentrum des Kurorts Gemünd. Das KunstForumEifel lädt nicht nur zu Ausstellung, sondern auch regelmäßig zu Konzerten u.ä. ein. Dreibernor Straße 22, Schleiden-Gemünd

» www.kunstforumeifel-gemuend.de



Kunsthof Greven in Honerath

Im Höhegebiet von Bad Münstereifel finden Sie inmitten der Eifellandschaft auf einer restaurierten Fachwerkhofanlage den Kunsthof Greven. Ein künstlerisches Kleinod mit großen Naturplastiken, das seinesgleichen sucht. Brahmstraße 37, Bad Münstereifel-Honerath

» www.kunsthofgreven.de



Schmalstes Haus Blankenheims

Einer der romantischsten Winkel Blankenheims ist das Gässchen Zuckerberg unterhalb der Burg. Bewundern Sie auf dem Zuckerberg nicht nur die ältesten Fachwerkhäuser Blankenheims, sondern auch das schmalste Haus.

» www.blankenheim.de



St. Brigida-Kapelle Kronenburgerhütte

Unterhalb des malerischen Burgorts Kronenburg liegt die im Barockstil errichtete St. Brigida-Kapelle von 1734. Starten Sie von der Kapelle aus zu einer Wanderung auf einem der verschlungenen, abwechslungsreichen Wanderpfade. Dahlem-Kronenburgerhütte

» www.kronenburger-see.de



Rückriem-Skulpturen-Park Skulpturen im Feld bei Burg Langendorf

Einer der wichtigsten zeitgenössischen Bildhauer, Ulrich Rückriem, hat die sagenumwobene Schlachstätte nahe der Burg Langendorf mit der Chlodwig-Stele markiert. Sieben Skulpturen befinden sich in und um Langendorf. Burg Langendorf, Zülpich-Langendorf

» www.vetter-stiftung.de



Swister Turm bei Weilerswist

Abgelegen auf dem Swisterberg (nahe Weilerswist) stehen die Fundamentreste der alten Pfarr- und Wallfahrtskirche, deren Entstehung auf das 9. Jahrhundert zurückgeführt wird.

Lassen Sie Geschichte, Natur und Landschaftsbild auf sich wirken. Am Swisterberg 27, Weilerswist

» www.swister-turm.de



Burg Reifferscheid

Besuchen Sie eine für die Eifel typische mittelalterliche Höhenburg: die Burg Reifferscheid, nahe der belgischen Grenze zwischen Eifel und Ardennen. Die heutige Anlage, bestehend aus Schlossruine, Vorburg und befestigter Burgsiedlung, ist frei zugänglich. Burg Reifferscheid, 53940 Hellenthal-Reifferscheid

» www.hellenthal.de

1	Adventure Golf	052
2	Aktivi Jump & Fun	052
3	ARBORETUM Naturparcours	050
4	Ardenner Cultur Boulevard	044
5	Astropeller Stockert	014
6	Bad Münstereifel	026
7	Barfuß- und Generationenpark Schmidtheim	052
8	Bauerngolf	052
9	Bergbaumuseum Mechernich u. Besucherbergwerk „Grube Günnersdorf“	038
10	Besucherbergwerk „Grube Wohlfahrt“	040
11	Burg Reifferscheid	057
12	Burg Satzvey	030
13	Burgort Kronenburg	028
14	Die Bogenwerkstatt	052
15	Dokumentationsstätte ehem. Ausweichsitz der Landesregierung NRW	044
16	Eifalia Schmetterlingsgarten	016
17	Eifelbad – Das Familien-Spaßbad	054
18	Eifelmuseum und Gildehaus Blankenheim	022
19	Eifel-Therme Zikkurat	054
20	Erholungs- und Generationenpark Mühlenpark	052
21	Erlebnisfreibad Dieffenbach	054
22	Erlebniswelt Eifelort	052
23	Flugplatz Dahlemer Binz	052
24	Flying Fox	052
25	Freilinger See	054
26	Freizeit- und Wintersportgebiet Weißer Stein	052
27	Greifvogelstation & Wildfreigehege Hellenthal	012
28	Hochwildpark Kommern	010
29	Hubert Salentin-Museum	020
30	Internationaler Sternen-Park Nationalpark Eifel	016
31	Kakushöhle	044
32	Kartbahn Dahlemer Binz	052
33	Krewelshof Eifel	048
34	Kronenburger See	054
35	Kunstkabinett auf dem Hasenberg	029
36	Kurpark Gemünd	053
37	LVR-Freilichtmuseum Kommern	034
38	LVR-Industriemuseum Tuchfabrik Müller	036
39	Minigolfanlage Swisterberg	053
40	Nationalpark Eifel	006
41	Natur-Hochseilgarten	053
42	Naturzentrum Eifel	008
43	Outdoor Sportpark Schleiden	053
44	Radioteleskop Effelsberg	014
45	Römerthermen Zülpich – Museum der Badekultur	020
46	Römische Kalkbrennerei Iversheim	027
47	Rosenbad Gemünd	054
48	Rursee-Schiffahrt KG	054
49	Salvatorianerkloster Steinfeld	032
50	Seepark Zülpich	046
51	Stadtmuseum Euskirchen	024
52	Thermen & Badewelt Euskirchen	054
53	Tim's Beach	054
54	VIA Erlebnisraum Römerstraße	018
55	Vogelsang IP im Nationalpark Eifel	042
56	Zikkurat. Die Kultur- und Freizeitfabrik	053



Von *nah* zu *da!*

**Mit der RVK
die Nordeifel erleben.**

Ob mit dem Linienbus,
MiKE, Freizeitverkehr
oder Eifel e-Bike –
entdecke mit uns die Region.

Informationen zu Fahrplan,
Linien, Projekten und mehr
unter **www.rvk.de**.



Wir bewegen die Region



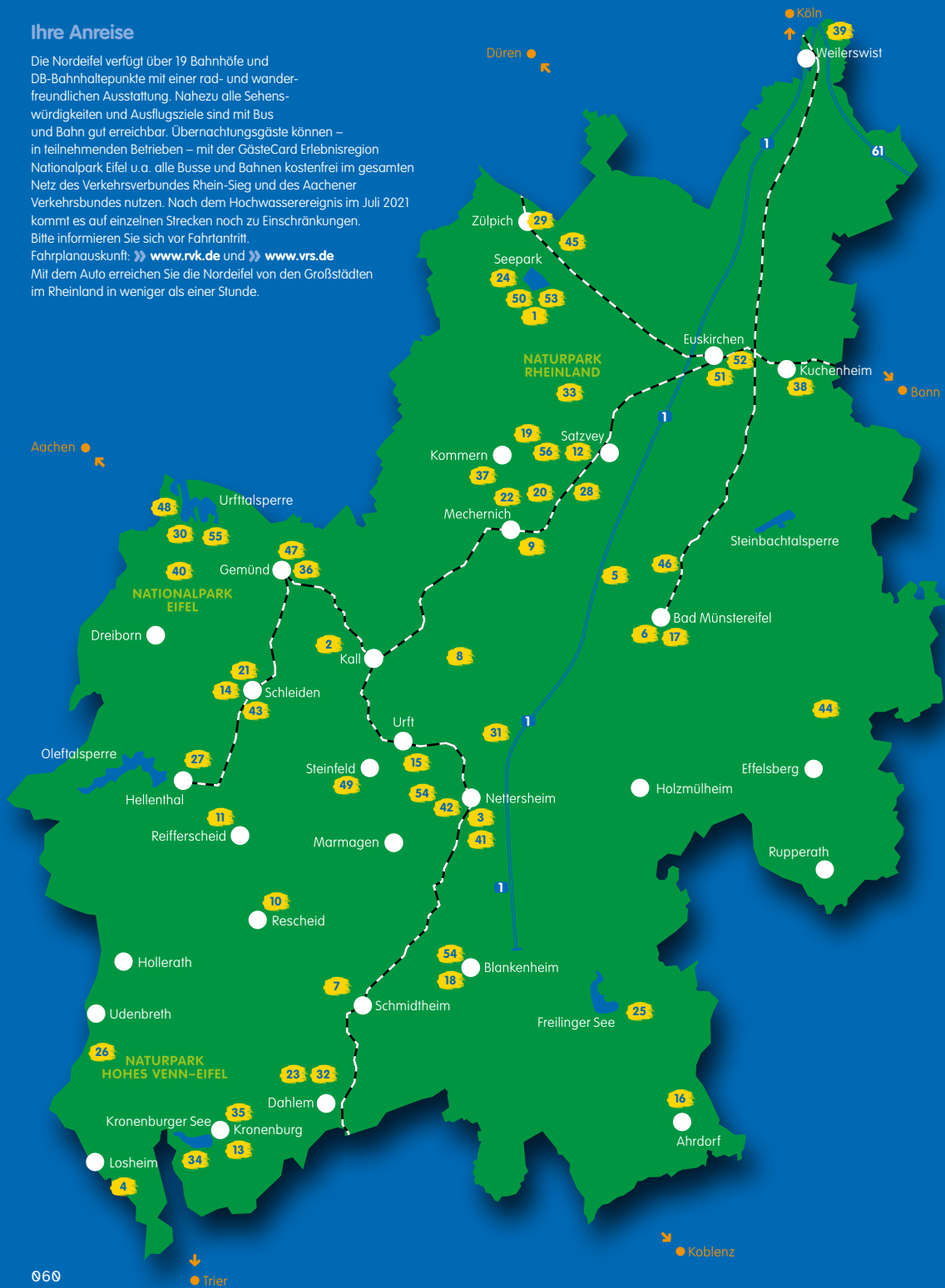
Wir bewegen die Region

Ihre Anreise

Die Nordeifel verfügt über 19 Bahnhöfe und DB-Bahnhaltepunkte mit einer rad- und wanderfreundlichen Ausstattung. Nahezu alle Sehenswürdigkeiten und Ausflugsziele sind mit Bus und Bahn gut erreichbar. Übernachtungsgäste können – in teilnehmenden Betrieben – mit der Gästecard Erlebnisregion Nationalpark Eifel u.a. alle Busse und Bahnen kostenfrei im gesamten Netz des Verkehrsverbundes Rhein-Sieg und des Aachener Verkehrsverbundes nutzen. Nach dem Hochwasserereignis im Juli 2021 kommt es auf einzelnen Strecken noch zu Einschränkungen. Bitte informieren Sie sich vor Fahrtantritt.

Fahrplanauskunft: » www.rvk.de und » www.vrs.de

Mit dem Auto erreichen Sie die Nordeifel von den Großstädten im Rheinland in weniger als einer Stunde.



Impressum



Nordeifel Tourismus GmbH
Bahnhofstraße 13 · 53925 Kall
Tel. 02441. 99457-0
Fax 02441. 99457-29

info@nordeifel-tourismus.de
» www.nordeifel-tourismus.de
» www.facebook.com/nordeifel-tourismus

Bildnachweis

Apart Fotodesign, Alexander Palmer \ ARBORETUM, Nicolas Zimmermann \ Bernd Pröschild \ Burg Satzvey, Mike Goehre \ Eifel Tourismus GmbH, shapfruit AG, Dominik Ketz, Nils Noell, Paul Meixner, Tobias Vollmer, Alexander Zink \ Eifelgemeinde Nettersheim \ Gemeinde Blankenheim \ Gemeinde Dahlem \ Gemeinde Hellenthal \ Greifvogelstation Hellenthal, Horst Niesters \ Heimatverein Rescheid \ Hochwildpark Kommern \ Krewelshof \ LVR-Freilichtmuseum Kommern, Hans-Theo Gerhards \ LVR-Zentrum für Medien und Bildung, Annette Hiller, D. Schmitz \ Manos Meisen \ Michael Schulz \ Moritz Greven \ Naturpark Nordeifel, Fotoagentur Wolf/freiheitswerke, Nils Noell \ Norbert Junkes, MPfR \ Nordeifel Tourismus GmbH \ Seepark Zülpich, Jan Blatzheim \ Stadt Euskirchen \ Stadt Mechernich, Ralph Sondermann \ Stadt Zülpich \ Stadtmuseum Euskirchen, D. Langes \ Vogelsang IP



Ministerium für Wirtschaft, Industrie, Klimaschutz und Energie des Landes Nordrhein-Westfalen



Grafische Gestaltung
» www.herr-kruse.de

Druck
» www.druckcenter.de

Kall, im Dezember 2024
Sämtliche Angaben wurden mit größter Sorgfalt zusammengestellt und nach bestem Wissen umgesetzt. Der Herausgeber kann für fehlerhafte Angaben und deren Folgen weder eine juristische Verantwortung noch irgendeine Haftung übernehmen.

Gültigkeit
1. Januar bis zum 31. Dezember 2025
Preisänderungen vorbehalten

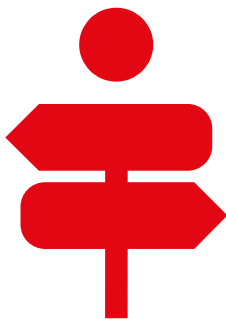


Die Nordeifel Tourismus GmbH ist Mitglied der
EXZELLENZINITIATIVE
NACHHALTIGE REISEZIELE





Aktiv sein ist einfach.



www.ksk-eu.de

Weil uns die Region am Herzen liegt.

Lernen Sie die Vielfalt der Region kennen!

Weil's um mehr als Geld geht.



Kreissparkasse
Euskirchen