

Kurzbericht



Rheintal-Jugendherberge in Oberwesel | ©DieJugendherbergen.de

Rheintal-Jugendherberge Oberwesel

Auf dem Schönberg
55430 Oberwesel

Tel: +49 6744 93330

oberwesel@diejugendherbergen.de
<http://www.diejugendherbergen.de>

Herzlich willkommen!

Für allgemeine Informationen besuchen Sie bitte die Website www.diejugendherbergen.de

PRÜFERGEBNIS

für

Rheintal-Jugendherberge Oberwesel

55430 Oberwesel, Zertifikats-ID: PA-00249-2022



Dieses Angebot wurde nach den Kriterien
der bundesweiten Kennzeichnung

»Reisen für Alle«

eingestuft und ist berechtigt, im Zeitraum

März 2023 – Februar 2026

die Auszeichnung

»Barrierefreiheit geprüft«

sowie die dazu gehörigen Piktogramme zu führen
und vertragsgemäß zu nutzen.

Informationen für Menschen mit Gehbehinderung und Rollstuhlfahrer

Alle prüfrelevanten Bereiche erfüllen die Qualitätskriterien der Kennzeichnung „**Barrierefreiheit geprüft – barrierefrei für Menschen mit Gehbehinderung und teilweise barrierefrei für Rollstuhlfahrer**“.

Einige **Hinweise zur Barrierefreiheit** haben wir nachfolgend zusammengestellt. Detaillierte Angaben finden Sie im Prüfbericht.

- Es gibt drei gekennzeichnete Parkplätze für Menschen mit Behinderung.
- Der Weg vom Parkplatz zum Eingang ist 60 m lang und hat eine maximale Längsneigung von 6,5 % über eine Strecke von 25 m.
- Das Gebäude ist stufenlos zugänglich.
- Alle für den Gast nutzbaren und erhobenen Räume und Einrichtungen sind ebenerdig zugänglich.
- Alle für den Gast nutzbaren und erhobenen Türen/Durchgänge sind mindestens 85 cm breit mit Ausnahme der Tür zum öffentlichen WC (80 cm).
- Die Rezeption ist an der niedrigsten Stelle 70 cm hoch.
- In den Speiseräumen sind unterfahrbare Tische vorhanden (Maximalhöhe 80 cm, Unterfahrbarkeit in einer Höhe von 67 cm und einer Tiefe von 30 cm).
- Angebotene Hilfsmittel: Rollstuhl

Zimmer S205 und S207 (Mehrbettzimmer)

- Die Bewegungsflächen vor wesentlichen, feststehenden Einrichtungsgegenständen (z.B. Schrank) sowie links oder rechts neben den Einzelbetten sind mindestens 150 cm x 150cm groß.
- Die unteren Betten sind 51 cm hoch.
- Die Bewegungsflächen im Bad betragen: vor/hinter der Tür, vor dem WC und vor dem Waschbecken mindestens 150 cm x 150 cm; links und rechts neben dem WC mindestens 90 cm x 71 cm.
- Es sind links und rechts vom WC hochklappbare Haltegriffe vorhanden.
- Das Waschbecken ist unterfahrbar und der Spiegel im Stehen und Sitzen einsehbar.
- Die schwellenlose Dusche ist 150 cm x 150 cm groß. Ein Duschsitz und Haltegriffe sind vorhanden.
- Es ist ein Alarmauslöser vorhanden.

Zimmer W201 (Mehrbettzimmer)

- Die Bewegungsflächen betragen: vor wesentlichen Einrichtungsgegenständen (z.B. Schränken) 200 cm x 140 cm; links oder rechts neben den Einzelbetten 150 cm x 200 cm.
- Die unteren Betten sind 49 cm hoch.
- Die Bewegungsflächen im Bad betragen: vor/hinter der Tür, vor dem WC und vor dem Waschbecken mindestens 150 cm x 150 cm;

links neben dem WC 95 cm x 70 cm; rechts neben dem WC 88 cm x 70 cm.

- Es sind links und rechts vom WC hochklappbare Haltegriffe vorhanden.
- Das Waschbecken ist eingeschränkt unterfahrbar und der Spiegel im Stehen und Sitzen einsehbar.
- Die schwellenlose Dusche ist 150 cm x 150 cm groß. Ein Duschsitz und Haltegriffe sind vorhanden.
- Es ist kein Alarmauslöser vorhanden.

Zimmer W203 (Mehrbettzimmer)

- Die Bewegungsflächen betragen:
vor wesentlichen Einrichtungsgegenständen (z.B. Schränken) 190 cm x 160 cm;
links neben dem Bett 145 cm x 200 cm; rechts neben dem Bett 150 cm x 150 cm.
- Die unteren Betten sind 45 cm hoch.
- Die Bewegungsflächen im Badezimmer betragen:
vor/hinter der Tür, vor dem WC und vor dem Waschbecken mindestens 150 cm x 150 cm;
links neben dem WC 90 cm x 70 cm; rechts neben dem WC 88 cm x 70 cm.
- Es sind links und rechts vom WC hochklappbare Haltegriffe vorhanden.
- Das Waschbecken ist unterfahrbar und der Spiegel im Stehen und Sitzen einsehbar.
- Die schwellenlose Dusche ist 150 cm x 150 cm groß. Ein Duschsitz und Haltegriffe sind vorhanden.
- Es ist kein Alarmauslöser vorhanden.

Öffentliches WC für Menschen mit Behinderung

- Die Tür zur Kabine ist 80 cm breit.
- Die Bewegungsflächen betragen:
vor dem WC 200 cm x 100 cm; vor dem Waschbecken 140 cm x 150 cm;
links neben dem WC 70 cm x 70 cm und rechts neben dem WC 170 cm x 70 cm.
- Es sind links und rechts vom WC hochklappbare Haltegriffe vorhanden.
- Das Waschbecken ist unterfahrbar.
- Es ist ein Alarmauslöser vorhanden.

Informationen für Menschen mit Hörbehinderung und gehörlose Menschen

Einige **Hinweise zur Barrierefreiheit** haben wir nachfolgend zusammengestellt. Detaillierte Angaben finden Sie im Prüfbericht.

- Der Alarm ist im gesamten Gebäude optisch deutlich wahrnehmbar.
- Es gibt keine induktive Höranlage.

- In den Speiseräumen sind Tische mit heller und blendfreier Beleuchtung vorhanden, an denen keine Lampen stehen oder hängen, die das Gesichtsfeld bzw. den Blickkontakt stören. Es gibt keinen Sitzbereich mit geringen Umgebungsgeräuschen (z.B. Sitzecke, separater Raum).

Zimmer S205, S207, W201 und W203 (Mehrbettzimmer)

- Es ist mindestens eine frei verfügbare Steckdose in der Nähe des Bettes vorhanden.
- Das Klingeln oder Anklopfen an die Zimmertür wird nicht durch ein Blinksignal angezeigt, welches in allen Räumen wahrgenommen werden kann.
- Es wird W-LAN angeboten.

Informationen für Menschen mit Sehbehinderung und blinde Menschen

Einige **Hinweise zur Barrierefreiheit** haben wir nachfolgend zusammengestellt. Detaillierte Angaben finden Sie im Prüfbericht.

- Assistenzhunde dürfen in alle relevanten Bereiche/Räume mitgebracht werden.
- Der Eingang ist visuell kontrastreich gestaltet, jedoch nicht durch einen taktil wahrnehmbaren Bodenbelagswechsel erkennbar.
- Alle erhobenen und für den Gast nutzbaren Bereiche sind gut, d.h. hell und blendfrei, ausgeleuchtet.
- Die Beschilderung ist in gut lesbarer und kontrastreicher Schrift gestaltet.
- Informationen sind nicht in Braille- oder Prismenschrift verfügbar.
- Angebotene Hilfsmittel: Lesehilfen (Lesebrillen, Lupen)

Informationen für Gäste mit kognitiven Beeinträchtigungen

Einige **Hinweise zur Barrierefreiheit** haben wir nachfolgend zusammengestellt. Detaillierte Angaben finden Sie im Prüfbericht.

- Name bzw. Logo des Betriebes sind von außen klar erkennbar.
- Es ist kein farbliches oder bildhaftes Leitsystem vorhanden.
- Es gibt keine Informationen in Leichter Sprache.

Bildergalerie

Wir haben für Sie einige Fotos aus dem Betrieb / Angebot zusammengestellt. In den Detailberichten finden Sie weitere Fotos.



Parken

(c)Julia Marmulla



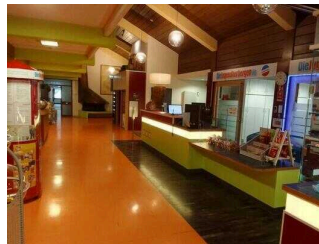
Eingangsbereich

(c)Julia Marmulla



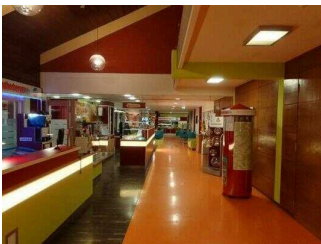
Eingangsbereich

(c)Julia Marmulla



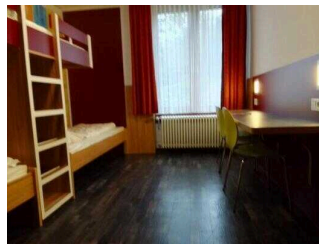
Rezeption

(c)Julia Marmulla



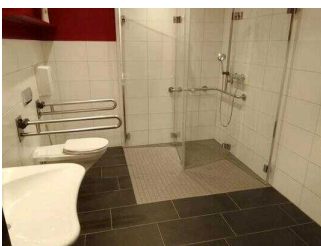
Rezeption

(c)Julia Marmulla



Zimmer W 201 mit
Badezimmer

(c)Julia Marmulla



Zimmer W 201 mit
Badezimmer

(c)Julia Marmulla



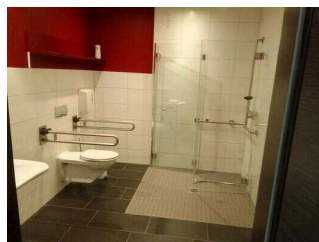
Zimmer W 203 mit
Badezimmer

(c)Julia Marmulla



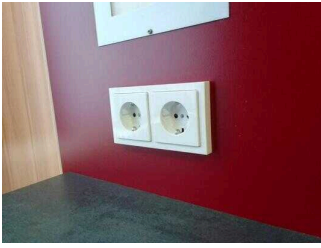
Zimmer W 203 mit
Badezimmer

(c)Julia Marmulla



Zimmer W 203 mit
Badezimmer

(c)Julia Marmulla



Zimmer W 203 mit
Badezimmer

(c)Julia Marmulla



Speiseraum

(c)Julia Marmulla



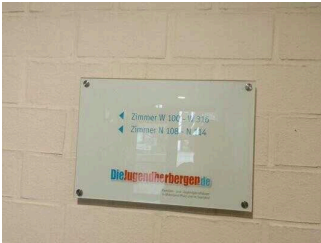
WC für Menschen mit
Behinderungen am
Flurtrakt S

(c)Julia Marmulla



WC für Menschen mit
Behinderungen am
Flurtrakt S

(c)Julia Marmulla



Bedienelemente/
Leitsystem

(c)Julia Marmulla



Bedienelemente/
Leitsystem

(c)Julia Marmulla

Informationen zum Kennzeichnungssystem „Reisen für Alle“

Alle nach „Reisen für Alle“ **zertifizierten Betriebe und Orte** erfüllen folgende Kriterien:

- Die Daten und Angaben zur Barrierefreiheit wurden von **externen, speziell geschulten Erhebern** vor Ort erhoben und geprüft. Es handelt sich um keine Selbsteinschätzung.
- Die Daten zur Barrierefreiheit liegen **im Detail** vor und können von Gästen eingesehen werden.
- Mindestens ein Mitarbeiter hat an einer **Schulung** zum Thema „**Barrierefreiheit als Komfort- und Qualitätsmerkmal**“ teilgenommen.

Die Kennzeichnung – Erläuterung der Logos und Piktogramme

Das Kennzeichen „**Information zur Barrierefreiheit**“ signalisiert, dass detaillierte und geprüfte Informationen zur Barrierefreiheit für alle Personengruppen vorliegen.



Das Kennzeichen „**Barrierefreiheit geprüft**“ basiert auf „Information zur Barrierefreiheit“ und bedeutet, dass zusätzlich die Qualitätskriterien für bestimmte Personengruppen teilweise oder vollständig erfüllt sind.



Die Kennzeichnung „**Barrierefreiheit geprüft**“ liegt in zwei Qualitätsstufen vor:

„**Barrierefreiheit geprüft: teilweise barrierefrei**“.

Die Qualitätskriterien sind für die dargestellte Personengruppe der Rollstuhlfahrer teilweise erfüllt, d. h. das Angebot ist für Rollstuhlfahrer teilweise barrierefrei. Das „i“ im Piktogramm signalisiert, dass man noch einmal genauer nachlesen sollte, ob das Angebot den eigenen Ansprüchen genügt.



„**Barrierefreiheit geprüft: barrierefrei**“.

Die Qualitätskriterien sind für die dargestellte Personengruppe der Rollstuhlfahrer erfüllt, d. h. das Angebot ist für Rollstuhlfahrer barrierefrei.



Es gibt Qualitätskriterien für **sieben Personengruppen** und für jede Personengruppe ein eigenes **Piktogramm**.

Menschen mit Gehbehinderung



Rollstuhlfahrer



Menschen mit Hörbehinderung



Gehörlose Menschen



Menschen mit Sehbehinderung



Blinde Menschen



Menschen mit kognitiven Beeinträchtigungen

