

Die Wümschelrouten: Das Moselsteig Wanderevent 2019

Genießen Sie geführte Wandertouren im goldenen Moselherbst.

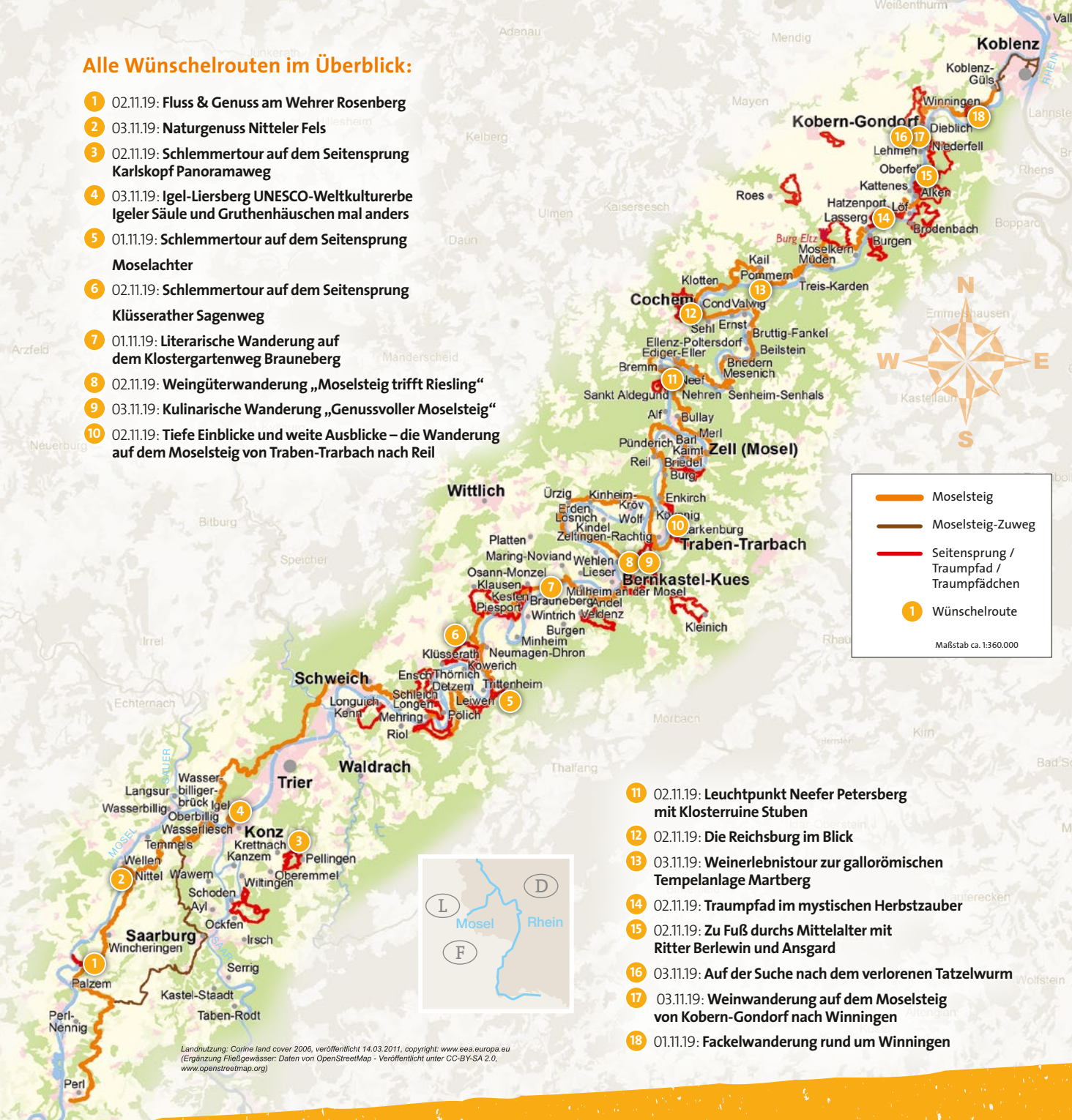
Anfang November – und damit noch im **goldenen Moselherbst** – präsentiert sich der Moselsteig noch einmal von seiner besten Seite. Bei unserem Wanderevent, mit insgesamt **18 ausgewählten Wandertouren**, dreht sich vom 1. bis 3.11.2019 alles um **Wein und Genuss**.

Regionale, fachkundige Wanderführer bringen Ihnen die Reize des Moselsteigs und seiner Partnerwege – den Seitensprüngen und Traumpfaden – besonders intensiv nahe. Die eigens konzipierten **Wanderungen im Halbtages- oder Tagesformat** bieten vielfältige Programme, ganz nach individuellem Geschmack und Wanderkondition. Immer im Fokus dabei: **Wein & Genuss**. So sind **kulinarische Stationen** fester Bestandteil aller Touren. Die Bandbreite reicht dabei vom rustikalen Picknick über die Einkehr in Restaurants bis hin zu Besuchen bei Spitzenwinzern. Echte Highlights – exklusiv, individuell und alles andere als alltäglich.

Erleben Sie ein unvergleichliches Wanderevent – in netter Gesellschaft und unter fachkundiger Führung! Getreu dem Motto: Moselsteig. Dein Weg mehr zu erleben.

Alle Wümschelrouten im Überblick:

- 1 02.11.19: Fluss & Genuss am Wehrer Rosenberg
- 2 03.11.19: Naturgenuss Nitteler Fels
- 3 02.11.19: Schlemmertour auf dem Seitensprung Karlskopf Panoramaweg
- 4 03.11.19: Igel-Liersberg UNESCO-Weltkulturerbe Igeler Säule und Gruthenhäuschen mal anders
- 5 01.11.19: Schlemmertour auf dem Seitensprung Moselachter
- 6 02.11.19: Schlemmertour auf dem Seitensprung Klüsserather Sagenweg
- 7 01.11.19: Literarische Wanderung auf dem Klostergartenweg Brauneberg
- 8 02.11.19: Weingüterwanderung „Moselsteig trifft Riesling“
- 9 03.11.19: Kulinarische Wanderung „Genussvoller Moselsteig“
- 10 02.11.19: Tiefe Einblicke und weite Ausblicke – die Wanderung auf dem Moselsteig von Traben-Trarbach nach Reil



- 11 02.11.19: Leuchtpunkt Neefer Petersberg mit Klostersruine Stuben
- 12 02.11.19: Die Reichsburg im Blick
- 13 03.11.19: Weinerlebnistour zur gallorömischen Tempelanlage Martberg
- 14 02.11.19: Traumpfad im mystischen Herbstzauber
- 15 02.11.19: Zu Fuß durchs Mittelalter mit Ritter Berlewin und Ansgard
- 16 03.11.19: Auf der Suche nach dem verlorenen Tatzelwurm
- 17 03.11.19: Weinwanderung auf dem Moselsteig von Kobern-Gondorf nach Winningen
- 18 01.11.19: Fackelwanderung rund um Winningen

Anmeldung:

Eine Voranmeldung ist erforderlich. Die Anmeldung zu den geführten Wanderungen erfolgt ausschließlich direkt bei den Tourist-Informationen im Moselland. Die Kontaktdaten zu jeder Tour finden Sie im Internet unter www.moselsteig.de/wuenschelrouten-wanderevent Bitte erfragen Sie dort auch die Zahlungsmodalitäten und beachten Sie, dass die Teilnehmerzahlen begrenzt sind – eine frühzeitige Anmeldung ist daher zu empfehlen.

Die Wümschelrouten im Web:

Unter www.moselsteig.de/wuenschelrouten-wanderevent finden Sie alle Event-Wanderungen nochmals im Detail – inklusive Informationen zur Anmeldung, zur Anreise mit dem PKW, den Parkmöglichkeiten und der Anbindung mit Bus und Bahn.

Verpflegung:

Alle Wanderungen stehen im Zeichen des Weins und des Genusses. Oftmals sind die Touren mit einer Einkehr bei einem Winzer oder einem Gastronomiebetrieb verbunden. Dennoch empfehlen wir die Mitnahme von ausreichend Flüssigkeit und individueller Rucksackverpflegung.

Ausstattung & Kondition:

Der Moselsteig und seine Partnerwege sind anspruchsvolle Wanderwege, die häufig über schmale Weinbergs- und Felspfade führen. Festes Schuhwerk und Trittsicherheit sind erforderlich. In den Detailbeschreibungen zu den einzelnen Touren unter www.moselsteig.de/wuenschelrouten-wanderevent finden Sie außerdem Angaben zum Schwierigkeitsgrad der jeweiligen Tour.

Die Wümschelrouten auf Facebook:

Folgen Sie uns auf www.facebook.com/moselsteig – hier informieren wir Sie laufend zu den einzelnen Touren, Sie erfahren aber auch aktuelle News rund um den Moselsteig im Allgemeinen.

Mosellandtouristik GmbH

Kordelweg 1 · 54470 Bernkastel-Kues
Telefon +49(0)6531/9733-0
info@moselsteig.de

www.moselsteig.de

www.facebook.com/moselsteig

Impressum:

Herausgeber: Mosellandtouristik GmbH · Kordelweg 1 · 54470 Bernkastel-Kues
Tel. +49(0)6531/9733-0 · www.mosellandtouristik.de · info@mosellandtouristik.de
Konzeption, Grafik-Design: markenmut, Trier

Fotos: Außenseite: Christopher Arnoldi, A. Heinen, shutterstock;
Innenseite: Abenteuer-Naturpfade (Christian Bielski), Ronja Friedrich, Maria Gietzen, Fabian Graf, Mosellandtouristik GmbH, Rheinland-Pfalz Tourismus GmbH (Dominik Ketz), Saar-Obermosel Touristik e. V., Marion Schupp, M. Teusch (Sweco GmbH), Tourist-Information Traben-Trarbach, Tourist-Information Treis-Karden, Zeller Land Tourismus GmbH

Alle Angaben ohne Gewähr

Alle Rechte vorbehalten, Copyright © Mosellandtouristik GmbH,
printed in Germany, Stand der Informationen: August 2019



WÜNSCHEL ROUTEN

01. – 03. November 2019

Geführte Wandertouren
rund um Wein & Genuss



Sa. 02.11., 13:00 – 19:00 Uhr, PALZEM

TOUR 1

Fluss & Genuss am Wehrer Rosenberg

Die Highlights sind der Rebsortenpfad, der Rosenbergsteig, der Seitensprung „Wehrer Rosenberg“, das romantische Helterbachtal und die Helfanter Mühle.



Länge: 10 km
Schwierigkeit: ■□□ leicht
Kosten & Leistungen: 59,- € p. P. (inkl. Wanderbegleitung, Fingerfood inkl. 1 Glas Sekt und 2 Weine vom Weingut Armand Frank, 3-Gang-Menue mit begleitenden Weinen, Wasser im Hotel-Restaurant Moseltterrasse)

So. 03.11., 11:00 – 16:00 Uhr, NITTEL

TOUR 2

Naturgenuss Nitteler Fels

Wanderung durch die Naturschutzgebiete „Nitteler Fels“ und „Kölliger Fels“, vorbei an den Skulpturen „Großer Zeiger“ und „Knie mit Gelenk“ – mit fantastischer Aussicht am Bruderbrunnen und Picknick im Weinberg.



Länge: 12,5 km
Schwierigkeit: ■■□ mittel
Kosten & Leistungen: 35,- € p. P. (inkl. Wanderguide, 1 Sekt, 2 Weine, Wasser, Fingerfood; Bei schlechtem Wetter: 1 Sekt, verspätetes Mittagessen mit Suppe, Vesperteller und 2 Weine)

Sa. 02.11., 12:00 – 19:00 Uhr, KONZ-OBEREMMEL

TOUR 3

Schlemmertour auf dem Seitensprung Karlskopf Panoramaweg

Wechselnde Landschaftseindrücke mit dichten Laub- und Nadelwäldern, sonnigen Weinbergen und offenen Feldern.



Länge: 14 km
Schwierigkeit: ■■□ mittel
Kosten & Leistungen: 59,- € p. P. (inkl. Wanderguide, Sekttempfang 1 Glas Sekt, 2 x Snack und 1 Glas Wein, 3-Gang-Menue mit begleitenden Weinen, Wasser)

So. 03.11., 14:00 – 17:00 Uhr, IGEL

TOUR 4

Igel-Liersberg UNESCO-Weltkulturerbe Igeler Säule und Gruthenhäuschen mal anders

Diese Tour verbindet die römischen Höhepunkte Igels, wie das Gruthenhäuschen und die Igeler Säule, mit herrlichen Moselaussichten und schönen Wäldern rund um Igel mit seinen Ortsteilen.



Länge: 10,7 km
Schwierigkeit: ■■□ mittel
Kosten & Leistungen: 14,- € p. P. (inkl. Wanderguide, regionalem Imbiss und Erfrischungen)

Fr. 01.11., 11:00 – 19:30 Uhr, TRITTENHEIM

TOUR 5

Schlemmertour auf dem Seitensprung Moselachter

Genießen Sie die wunderbaren Ausblicke dieses besonderen Wanderwegs oberhalb von Leiwen – inklusive einem der bekanntesten und schönsten Aussichtspunkte der Mosel!



Länge: 12 km
Schwierigkeit: ■■□ mittel
Kosten & Leistungen: 69,- € p. P. (inkl. Wanderguide, 4 x Wein und 4 x Fingerfood unterwegs, am frühen Abend kulinarische Köstlichkeiten in Lisa's Restaurant: 3-Gang-Menü mit Weinbegleitung und Mineralwasser)

Sa. 02.11., 11:00 – 19:30 Uhr, KLÜSSERATH

TOUR 6

Schlemmertour auf dem Seitensprung Klüsserather Sagenweg

Wandeln Sie auf den Spuren der Klüsserather Sagen, vorbei an der Wetterstation, am Hinkelstein, am Türmchen und an der Grillhütte Klüsserath und erfahren Sie währenddessen mehr über die besondere Geologie, sowie über Flora & Fauna.



Länge: 12 km
Schwierigkeit: ■■□ mittel
Kosten & Leistungen: 59,- € p. P. (inkl. Wanderguide, 4 Weine und 4 x Fingerfood unterwegs, Essen mit Weinen und Mineralwasser im Weingut-Restaurant „Rudemsmännchen“)

Fr. 01.11., 14:00 – 18:00 Uhr, BRAUNEBERG

TOUR 7

Literarische Wanderung auf dem Klostergartenweg Brauneberg

Erwandern Sie die eindrucksvolle Weinlage „Klostergarten“ und erfreuen Sie sich an der Schönheit der Kulturlandschaft, während literarische Stücke aus verschiedenen Jahrhunderten vorgetragen werden.



Länge: 10 km
Schwierigkeit: ■■□ mittel
Kosten & Leistungen: 14,- € inkl. VVK p. P. (inkl. 1 Tasse Kaffee und 1 Stück Kuchen)

Sa. 02.11., 10:00 – 17:00 Uhr, BERNKASTEL-KUES

TOUR 8

Weingüterwanderung „Moselsteig trifft Riesling“

Weinliebhaber kommen hier auf ihre Kosten: Kehren Sie in fünf Weingüter ein und probieren Sie die breite Vielfalt des Moselrieslings.



Länge: 15 km
Schwierigkeit: ■■□ mittel
Kosten & Leistungen: 34,- € inkl. VVK p. P. (inkl. 1 Weinglas, 15 Probierweine, 1 warme Mahlzeit, Transfer)

So. 03.11., 10:00 – 18:00 Uhr, BERNKASTEL-KUES

TOUR 9

Kulinarische Wanderung „Genussvoller Moselsteig“

Aperitif, Vorspeise, Hauptspeise und Nachspeise werden Ihnen auf vier Stationen entlang der Strecke serviert und lassen Ihr Genießerherz höher schlagen!



Länge: 15 km
Schwierigkeit: ■■□ mittel
Kosten & Leistungen: 59,- € p. P. (inkl. Aperitif, Vorspeise, Hauptgang und Nachtisch, je 1 Wasser und 1 Glas Wein zu den Gängen, Wanderguide und Rücktransfer)

Sa. 02.11., 11:00 – 17:00 Uhr, TRABEN-TRARBACH

TOUR 10

Tiefe Einblicke und weite Ausblicke – von Traben-Trarbach nach Reil

Eine erlebnisreiche Wanderung über steile Serpentinien zur romantischen Ruine der Grevenburg und weiter nach Enkirch und Reil – zurück geht's mit dem Zug!



Länge: 15 km
Schwierigkeit: ■■□ mittel
Kosten & Leistungen: 15,- € p. P. (inkl. Wanderguide, Mittagsimbiss an der Starkenburger Hütte mit atemberaubendem Blick auf die Moselschleife, Einkehr im Heimatstuben Museum in Enkirch inkl. 1 Glas Wein, Rückfahrt mit der Moselweinbahn von Reil nach Traben-Trarbach)

Sa. 02.11., 10:00 – 15:00 Uhr, NEEF

TOUR 11

Leuchtpunkt Neefer Petersberg mit Klosterruine Stuben

Wandern Sie zum diesjährig ausgezeichneten Leuchtpunkt der Artenvielfalt und erfahren Sie mehr über Weinbau, Kultur, Geschichte, Geologie, Flora und Fauna.



Länge: 11 km
Schwierigkeit: ■■□ mittel
Kosten & Leistungen: 25,- € p. P. (inkl. Wanderguide, Begrüßungssekt (Rosé Secco), kleine Weinprobe mit Häppchen, Wingertssuppe mit einem Glas Wein und Wasser)

Sa. 02.11., 10:30 – 14:00 Uhr, COCHEM

TOUR 12

Die Reichsburg im Blick

Die Strecke verläuft über ein Teilstück des Seitensprungs „Cochemer Ritterrunde“ und eröffnet immer wieder spektakuläre Blicke auf die Reichsburg.



Länge: 8 km
Schwierigkeit: ■■□ mittel
Kosten & Leistungen: 10,- € p. P. (5,- € p. Kind bis 12 Jahre) (inkl. Wanderguide)

So. 03.11., 09:30 – 14:00 Uhr, POMMERN

TOUR 13

Weinerlebnistour zur gallorömischen Tempelanlage Martberg

Wandern Sie von Treis-Karden durch wilde Buchsbaumbestände über den Moselsteig und entdecken Sie die gallorömischen Tempelanlage Martberg.



Länge: 6 km
Schwierigkeit: ■■□ mittel
Kosten & Leistungen: 21,- € p. P. (inkl. Wanderführer, Begrüßungstrunk (Apfelbrand, roter Weinbergspirsichlikör), Führung Tempelanlage, Prosecco, Suppe und 2 Weine im Weingut, Bahnticket Pommern-Treis-Karden)

Sa. 02.11., 13:00 – 16:30 Uhr, HATZENPORT

TOUR 14

Traumfpfad im mystischen Herbstzauber

Wanderung durch die spätherbstliche Terrassenmosellandschaft mit Rieslingproben und Winzer-Canapées und optional einem Herbstmenü mit musikalischer Herbstweinprobe für einen guten Zweck.



Länge: 3 km
Schwierigkeit: ■■□ mittel
Kosten & Leistungen: 15,- € p. P. (inkl. Wanderguide, 4 Rieslingproben, Winzer-Canapées) optional: zzgl. 49,- € p. P. für ein anschließendes 4-Gang Herbstmenü mit begleitender musikalischer Weinprobe

Sa. 02.11., 10:30 – 14:00 Uhr, ALKEN

TOUR 15

Zu Fuß durchs Mittelalter mit Ritter Berlewin und Ansgard

Begleiten Sie zwei in der Gewandung des 13. Jahrhunderts gekleidete Ritter zum historischen Ortskern von Alken, der 1000-jährigen St. Michaelskapelle, dem Hexenturm und zur Doppelburg Thurant.



Länge: 4 km
Schwierigkeit: ■■□ mittel
Kosten & Leistungen: 17,- € p. P. (inkl. 1 Glas Moselwein und Eintritt in die Burg)

So. 03.11., 11:00 – 16:30 Uhr, KOBERN-GONDORF

TOUR 16

Auf der Suche nach dem verlorenen Tatzelwurm

Kleine und größere Highlights säumen den Weg, wie z. B. ein geheimnisvolles Tal, die mysteriöse Höhle des Tatzelwurms, sprudelnde Quellen des Lebens, Burgen und Kapellen und sagenhafte Blicke auf die Mosel.



Länge: 15 km
Schwierigkeit: ■■■ schwer
Kosten & Leistungen: 15,- € pro Erwachsener (Kinder und Jugendliche bis 16 Jahre zahlen die Hälfte (7,50 €). Preisgegenstand ist die geführte Wanderung.)

So. 03.11., 10:00 – 15:00 Uhr, KOBERN-GONDORF

TOUR 17

Weinwanderung auf dem Moselsteig von Kobern-Gondorf nach Winningen

Wandern Sie die Etappe 23 des Moselsteigs, vorbei an der Unter- und Oberburg von Kobern-Gondorf und besichtigen Sie die Matthiaskapelle.



Länge: 14 km
Schwierigkeit: ■■□ mittel
Kosten & Leistungen: 20,- € p. P. (inkl. Wanderguide, Weinverkostung), Selbstzahler: Rückfahrt mit dem Zug von Winningen nach Kobern-Gondorf

Fr. 01.11., 18:00 – 20:30 Uhr, WINNINGEN

TOUR 18

Fackelwanderung rund um Winningen

Eine kurze und gemütliche – aber gleichzeitig auch erlebnisreiche Wanderung im Dunkeln – inkl. Fackeln, Snack, Glühwein und einer Überraschung!



Länge: 4 km
Schwierigkeit: ■□□ leicht
Kosten & Leistungen: 25,- € p. P. (inkl. Wanderguide, Fackeln, Überraschung, Glühwein und Snack)