

Allgäu®

**Halblech**  
Buching Trauchgau

*Entdecke  
eine königliche  
Landschaft ...*



**Bayern**

[www.halblech.de](http://www.halblech.de)



# Höre den Klang einer königlichen Landschaft

Dort, wo die von mächtigen Gletschern geformte Voralpenlandschaft allmählich hochalpinen Charakter annimmt, wo die Märchenschlösser König Ludwigs II. zum Greifen nah sind, liegt Halblech – benannt nach dem gleichnamigen Wildflüsschen.

Idyllisch eingebettet in eine traumhafte Landschaft bietet die Allgäuer Urlaubs-gemeinde in 32 Ortsteilen beste Aussichten auf einen wunderbaren Urlaub in den Bergen.

Entdecken Sie Halblech mit seinen zauberhaften Naturschauplätzen in Bayerns größtem Naturschutzgebiet, dem Ammergebirge.



## Gästeinformation Halblech

Bergstraße 2 a · 87642 Halblech  
Telefon 083 68-2 85 oder 9 12 22 22  
Telefax 083 68-72 21  
info@halblech.de  
www.halblech.de

Besuchen Sie  
unsere Panorama-Webcam



<https://halblech.panomax.com/>







*Eine  
kraftvolle Melodie*



*Schroffe Gipfel -  
Sanfte Hügel*







*Von Natur aus schön ...*







Sonne, Berge, Wiesen, Wälder – und Wasser, viel Wasser, so weit das Auge reicht. Das untere Ufer des viertgrößten bayerischen Sees, des Forggensees, ist Halblecher Gebiet. Gespeist vom gezähmten Wildfluss, dem Lech, ist er in den Sommermonaten ein Erholungsgebiet erster Klasse. Baden, Segeln, Schifffahrt, Angeln oder einfach nur Schauen – hinüber zu den Schlössern und den Allgäuer Bergen, welche die Sehnsucht des Märchenkönigs Ludwig II. nach diesem traumhaften Märchenschloss erahnen lassen.

Eng verbunden mit dem großen Bruder Forggensee ist der Illasbergsee (rechts). Das flache Ufer, eine große Liegewiese mit Kiosk und Terrasse sind ideal für Badegäste und Sonnenanbeter. Auch Angler finden hier ihr Plätzchen – übrigens auch an den Flüsschen Halblech und Trauchgauer Ach.

Der Hegratsriedsee (Seite 4) und der Bannwaldsee gehören zum Quartett der beliebten Badeseen Halblechs.



## *Traum vom Paradies*







## *berauschend*



Berausende Erlebnisse in den Bergen und im Tal ...

Der Weg ist das Ziel – und Wege hat Halblech weiß Gott in Hülle und Fülle, in allen Höhenlagen und Schwierigkeitsgraden. Dies bietet die idealen Bedingungen für Spaziergänger, Wanderer, Bergsteiger, Kletterer, Genussradler, Mountainbiker, Gleitschirm- und Drachenflieger.

Mit den Bergbahnen (siehe Seite 52) und dem Kenzenbus sind die Berge auch völlig mühelos erreichbar.





Gehen Sie auf Entdeckungsreise zu den Logenplätzen der Natur zu Fuß, mit dem Mountainbike, mit der Buchenbergbahn oder dem Kenzenbus.  
Von sanftem Geplätscher in trockenen Sommerwochen über tosendes Rauschen

nach der Schneeschmelze bis hin zu Pianissimo am kristallklaren Bergsee reichen die Klangfarben, die einem im romantischen Halblechtal begegnen.



*Logenplätze der Natur*





Lassen Sie Ihren Alltag hinter sich.  
Schöpfen Sie neue Kraft und Energie.

Hier gibt es sie noch – die Orte der  
Ruhe, wo man zu sich kommen kann.  
Finden Sie Ihren eigenen Lieblingsplatz  
in unserer mit besonderen Plätzen so  
reich gesegneten Gemeinde.

Einige Gäste verraten ihren idyllischen  
Lieblingsort auf unserer Internetseite  
[www.halblech.de](http://www.halblech.de)

## *Urlaub für die Seele*







## Aus Liebe zur Heimat



Halblech ist eine bäuerlich geprägte Gemeinde. Viele altehrwürdige Höfe präsentieren sich im Sommer als wahre Schmuckkästchen in üppiger Blütenpracht. Wenn dann das Geläut der Kuhglocken auf den satten Weiden dazukommt, dann ist er wieder da – der Klang dieser königlichen Landschaft.

Wie die Vorfahren der Halblecher ihr tägliches Leben gestalteten, davon zeugt das Dorfmuseum in Trauchgau. Hier gibt es nicht nur allerlei Raritäten zu entdecken, für Brautpaare bietet es auch einen ganz besonderen Rahmen für ihre standesamtliche Trauung. Das Museum ist geöffnet ab dem 1. Sonntag im Juli bis Mitte September jeden Donnerstag von 16 bis 19 Uhr.







*Echt und unverfälscht*



Die Liebe zur Heimat zeigt sich im Allgäu auch am „Gwand“. Die zwei Gebirgstrachtenerhaltungsvereine „Äpler“ und „Hochplatte“ pflegen ihre Tradition nicht nur beim Trauchgauer Kalkofenfest im August und beim Buchinger Viehmarkt am dritten Montag im September.

Und Sie sind herzlich dazu eingeladen! Infos und Termine zu den vielfältigen Veranstaltungen unter [www.halblech.de](http://www.halblech.de)







## *Zur Ruhe kommen*



Genießen Sie in aller Ruhe die Facetten des Winters und den traumhaften Panoramablick auf die Berge. Klare Luft und funkelnde Schneekristalle ... Die majestätischen Berge, die Häuser und Bäume, alles ist wie überzuckert und strahlt im weißen Winterkleid.

Zu den erholsamen Winterfreuden gehören ausgedehnte Spaziergänge auf geräumten Wegen, romantische Pferdeschlittenfahrten oder ein Besuch der nahe gelegenen Wildfütterung.





Für Langläufer und Langläuferinnen werden fünf Loipen gespurt, die mit insgesamt 25 Kilometern die Ortsteile Buching, Halblech und Trauchgau verbinden.

In Halblech erschließt ein 850 langer Schlepplift drei Abfahrten. In der Nachbarschaft liegen in Schwangau die Schlepplifte am Tegelberg mit Skischule.

Wer etwas höher hinaus will, kann die zahlreichen Skigebiete im Allgäu oder im benachbarten Tirol erkunden. Täglich drei Stunden „Skikarte“ inklusive heißt es für KönigsCardInhaber.

Aktiv sein in der Winterlandschaft – Halblech ist perfekt für einen geruh-samen, entspannten und dennoch akti-ven Winterurlaub.

Über die Spazierwege im Tal hinaus, führt der geräumte Winterwanderweg auf den Buchenberg (1142 m).

Den Berg und die Buchenbergalm erreicht man aber auch bequem mit der Sesselbahn. Herrlich, oben auf der Terrasse zu sitzen und die traumhafte Aussicht zu erleben.

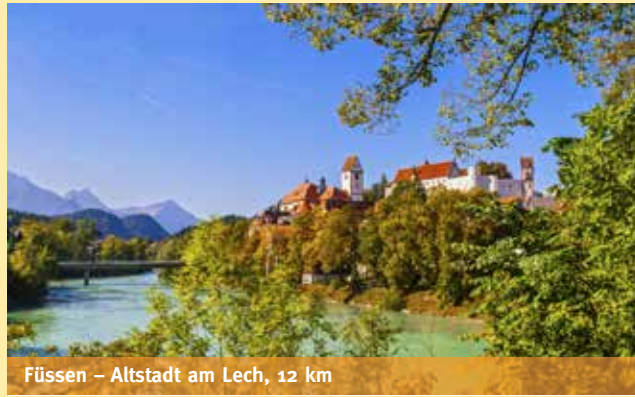
Ein Riesenspaß für Kinder und Erwach-sene ist die Schlittenfahrt auf der 2,5 km langen präparierten Rodelbahn ins Tal.



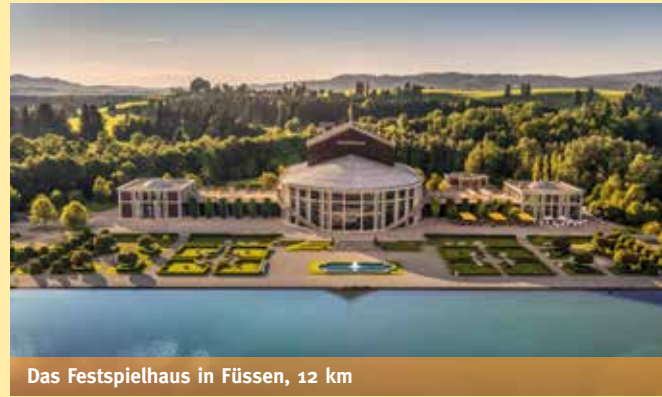
## *Frischen Atem holen*



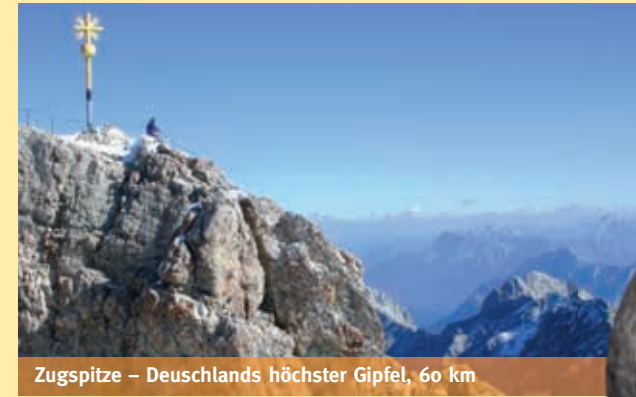




Füssen – Altstadt am Lech, 12 km



Das Festspielhaus in Füssen, 12 km



Zugspitze – Deutschlands höchster Gipfel, 60 km



Die berühmten Schlösser Neuschwanstein und Hohenschwangau liegen in Sichtweite und gehören zu den vielen guten Nachbarn. Kunst und Kultur, Berühmtes und Verborgenes, Urwüchsiges und Hochkarätiges – alles ist zum Greifen nah.

Profanes und Geistliches wie die Benediktinerabtei Ettal oder die mittelalterliche, ehemalige reichsfreie Stadt Füssen mit gleich zwei Klöstern und einer Shoppingmeile – quasi um die Ecke. Ausführliche Ausflugstipps finden Sie in unserem Reiseführer auf [www.halblech.de](http://www.halblech.de)

## *In bester Gesellschaft*



Königsschlösser Neuschwanstein und Hohenschwangau, 11 km



Wieskirche bei Steingaden, UNESCO Welterbe 13 km



Königsschloss Linderhof, 48 km



# Urlaubsspaß und mehr INKLUSIVE

## KönigsCard – Ihre All-Inclusive-Gästekarte

Urlaub im Allgäu, Tirol und in Oberbayern

Geht das von einem Urlaubsort aus, werden Sie sich nun vielleicht fragen? Ja, das geht hervorragend. Denn Halblech liegt in den Ammergauer Alpen genau dort wo Oberbayern endet und das Allgäu beginnt, in einer wahrhaft königlichen Gegend. Das benachbarte Tirol ist nur 15 Kilometer entfernt. Die KönigsCard, wohl eine der besten All-Inclusive-Cards im Alpenraum, verbindet diese drei Regionen.

### Was ist die KönigsCard?

Das ist eine ganz besondere Gästekarte mit über 200 Leistungen. Wenn Sie Gast eines KönigsCard-Gastgebers sind, erhalten Sie die KönigsCard inklusive.

Dieses Juwel der Inklusivkarten bietet Ihnen für die Zeit Ihres Urlaubs den kostenlosen Eintritt bei mehr als 200 Erlebnisangeboten z. B. bei Schwimmbädern, Bergbahnen, Skiliften, Museen und Freizeiteinrichtungen wie Waldseilgärten, Eisstadion, Kletterzentren, Fahrrad- und Skiverleih und vieles mehr.





Alle Leistungen der KönigsCard finden Sie im Erlebnisführer und auf unserer Internetseite [www.halblech.de](http://www.halblech.de)

### Wie bekomme ich die KönigsCard?

Diese Karte kann man nicht kaufen. Wenn Sie bei einem der rechts genannten Betriebe übernachten, erhalten Sie automatisch, ohne zusätzliche Kosten, für die Zeit Ihres Aufenthaltes diese hochwertige Urlaubsspaß-Karte. Sogar am An- und Abreisetag.



### Gastgeber in Halblech:

-  **Ferienwohnung Geisenberger** S. 38
-  **Ferienwohnung Reßle** S. 39
-  **Ferienwohnung Mayr Tanja** S. 41
-  **Ferienhaus Rosenstein** S. 41

### Höhepunkte in der Region:

- **Bäder z.B. Alpenfreibad Trauchgau** (siehe Seite 29)
- **Königliche Kristalltherme Schwangau**
- **Museum der bayerischen Könige**
- **Staatsgalerie im Hohen Schloss in Füssen**
- **Museum im ehemaligen Kloster St. Mang in Füssen**
- **Residenz in Kempten**
- **Dorfmuseum Trauchgau** (siehe Seite 18)
- **Partnachklamm**
- **Schiffahrt auf dem Forggensee**
- **Hochseilgarten Füssen**
- **Waldseilgarten Höllschlucht**
- **Alpspitzbahn**
- **Breitenbergbahn**
- **3-Stunden-Skikarte**

... Geführte Exkursionen in Halblech und viele weitere Angebote



## Badespaß für Groß und Klein

Das Alpenfreibad im Ortsteil Trauchgau bietet vor traumhafter Alpenkulisse ein großes beheiztes Schwimmbekken, Spaßpool, Spielplatz, Tischtennis, Bolzplatz- und Skaterparcours. Eine herrliche Liegewiese lädt zum Faulenzen und Sonnenbaden ein. Und das alles zu familienfreundlichen Preisen. Tauchen Sie ein!

Öffnungszeiten: [www.halblech.de](http://www.halblech.de)





# Ihre **VORTEILE** mit der Gästekarte

## Ihre Gästekarte ist bares Geld wert!

Als Gast in unserer Gemeinde erhalten Sie die Gästekarte. Diese Karte bietet Ihnen viele Vorteile. Eine herausragende Leistung dabei ist, dass Sie während Ihres Urlaubs in der ganzen Region kostenlos mit den Linienbussen und den Zügen im Tal fahren können. Dazu benötigen Sie nur eine aktivierte, elektronische Gästekarte unseres Ortes und einen Abschnitt des Meldescheins.



## Kostenlos mit der Gästekarte:

- Bus und Bahn (siehe Plan sowie in allen Linienbussen in Oberbayern)
- Bücherei in Trauchgau: Verleih von Büchern, Hörbüchern und Spielen
- Winterwander- u. Loipenkarte Ostallgäu
- Nordic-Walking-Karte Ostallgäu
- Ortsplan Halblech
- Viele Veranstaltungen in der Gemeinde Halblech und der Region z. B. Wanderführungen, Auftritte der Alphornbläser etc ...
- Ehrungen und Präsente bei jedem 5. Aufenthalt ab 4 Nächten (Für die Ehrung benötigen wir eine Einwilligungserklärung der Gäste.)
- Besuch des Walderlebniszentrums Ziegelwies in Füssen (Der Baumkronenweg ist für Erwachsene kostenpflichtig.)

## Ermäßigungen mit der Gästekarte erhalten Sie

in der Gästeinformation in Buching und Trauchgau beim Kauf von Wander- oder Radkarten und Fotobüchern sowie Eintrittskarten für die Kristalltherme in Schwangau.

- **Bergbahnen:**  
Berg- bzw. Talfahrt  
- Buchenbergbahn in Buching  
- Tegelbergbahn in Schwangau  
- Breitenbergbahn in Pfronten  
- Hörnlebahn in Bad Kohlgrub  
- Reuttener Seilbahnen (Tirol)

Dies gilt jedoch nicht für Skipässe.

- **Schwimmbäder:**  
Alpenfreibad Trauchgau  
Kristalltherme Schwangau  
ABC-Bad Nesselwang

## • Im Winter zusätzlich:

- Eisstadion Lechbruck
- Eisstadion Pfronten

## • Bei Veranstaltungen:

- im Ort und im ganzen Landkreis Ostallgäu erhalten Sie Ermäßigungen z.B. bei Stadtführungen, Exkursionen, Heimatabenden etc.

## Wo bekommt man die Gästekarte?

Die Gästekarte erhalten Sie bei Ihrem Vermieter. Manche Betriebe erfassen die Anmeldung direkt im Computer. Bei diesen Gastgebern bekommen Sie die elektronische Gästekarte, die Ihnen auch die kostenlose Nutzung der Linienbusse ermöglicht, direkt in der Unterkunft. Andere Vermieter haben einen normalen Meldeschein und Sie erhalten eine Gästekarte aus Papier. Falls Sie Bus und Bahn fahren wollen, gibt Ihnen Ihr Gastgeber die elektronische Gästekarte. Sie können diese in der Gästeinformation bei Vorlage der Karte und des Meldescheins für den Aufenthaltszeitraum gültig schalten lassen.

## • Schlösser und Museen:

- Schloss Neuschwanstein
- Schloss Hohenschwangau
- Museum der bayerischen Könige in Hohenschwangau
- Dorfmuseum Roßhaupten
- Flößermuseum Lechbruck

## • Schifffahrt auf dem Forggensee

## • Sport, Spiel & Spaß

- Nordic Walking in Halblech
- Wander- und Radtouren mit HLT Sport-Aktiv Halblech
- Kletterhalle „Ammerrock“ Wurmansau
- Waldseilgarten „Höllschlucht“ in Pfronten
- 3D-Bogenparcours in Pfronten
- Hallenspielfeld „Allgäulino“ in Wertach
- Allgäuer Hallenkartbahn Kaufbeuren
- Floßfahrt Lechbruck
- Rad- und Bootsverleih Lechbruck
- Flößergolf Lechbruck
- Schlossgolf Schwangau
- Spielgolf Roßhaupten
- und viele weitere Möglichkeiten.



## Wandertrilogie Allgäu

Das Allgäu ist eine herausragende Wanderregion. 33 Orte im Allgäu möchten den Wandergästen ein noch besseres Angebot bieten und haben einen Weitwanderweg, die „Allgäuer Wandertrilogie“ aus der Taufe gehoben. Diese Orte haben dafür eine ganz auf den Wandergast ausgerichtete Infrastruktur entwickelt und ein umfassendes Konzept entwickelt. Das nutzt nicht nur den Fernwanderern. Nein, diese Orte sind auch besonders für den Wandergast geeignet, der einen Urlaubsort mit Qualität für einen Standortwanderurlaub sucht. Halblech mit seinen 200 Kilometern bestens beschilderten Wanderwegen ist dafür exzellent geeignet.

Die Allgäuer Wandertrilogie verbindet aber nicht nur Orte miteinander, die in den drei Allgäuer Landschaftstypen, der Hügellandschaft, der Voralpenlandschaft und dem Gebirge liegen, sondern sie erzählt Geschichten. Zum Beispiel die Geschichte des „Schlossparks“ zu dem Halblech gehört: „Es ist eine märchenhafte Traumlandschaft, die einst einen König verzauberte. Der Schlosspark erzählt die Geschichte von idyllischen Seen, herrschaftlichen Bergen, zauberhaften und historischen Städten, einer wilden, mystischen Natur und einem Märchenschloss. Eine königliche Landschaft empfängt den Wanderer und entführt ihn in die romantische Welt der Träume.“



Gehen Sie auf Entdeckungstour und lernen Sie unseren Ort, die Region und die Wandertrilogie kennen. Wandern Sie auf den Spuren der Himelstürmer oder der Wasserläufer.

## Impressum

### Herausgeber:

**Gästeinformation Halblech**  
Bergstraße 2 a  
87642 Halblech  
Telefon 083 68-2 85  
oder 083 68-9 12 22 22  
Telefax 083 68-72 21  
info@halblech.de  
www.halblech.de

### Konzeption, Layout, Text, Anzeigenverwaltung:

Böglmüller  
Idee · Konzept · Grafik · Kommunikation  
Hopfenfeldstraße 15  
86989 Steingaden  
Telefon 088 62-23 71 00  
grafik@boeglmueeller.com  
www.boeglmueeller.com

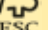
### Fotografie:

Böglmüller, MS&P, Göhlich,  
Kleiner, Kappest, Linkel, MEV, Dibos,  
Festspielhaus Neuschwanstein

Die Bilder im Anzeigenteil wurden von den einzelnen Inserenten zur Verfügung gestellt.

### Karthographie (Ortsplan):

HW Verlag

Gedruckt in Deutschland. 



# Allgemeine Hinweise zum Gastgeberverzeichnis

Sehr geehrter Gast, auf diesen Seiten finden Sie wichtige Hinweise zu den Angaben in diesem Gastgeberverzeichnis. Die Reihenfolge der Häuser bedeutet keine Rangordnung.

### Preisangaben:

Die im Verzeichnis aufgeführten Preise sind Abpreise. Den genauen Preis erhalten Sie unter [www.halblech.de](http://www.halblech.de), wenn Sie im Bereich Gastgeber die Reisezeit und die Anzahl der Reisenden eingeben sowie bei den Vermietern. Als Preisvereinbarung ist allein der vom Gastgeber genannte Angebotspreis (Inklusivpreis) verbindlich, d.h. die Preisspannen beinhalten auch alle Nebenkosten, sofern nicht ausdrücklich auf etwaige zusätzliche Kosten hingewiesen wird. Es gilt generell der Mietpreis pro Nacht. Die Endreinigung ist im Preis inbegriffen.

Die Preisangaben und Anzeigetexte beruhen auf Angaben der einzelnen Gastgeber, die auch für Ausstattung und Zustand der beschriebenen Räume verantwortlich sind. Die Gästeinformation übernimmt keine Haftung.

### Zimmerbestellung:

Richten Sie Ihre Unterkunftswünsche direkt an die in diesem Gästeverzeichnis aufgeführten Betriebe. Empfehlungen einzelner Häuser können nicht erfolgen. Die Gästeinformationen geben Ihnen Auskünfte nur, soweit sie mit dem Charakter als neutrale Dienstleistung vereinbar sind. Wir informieren Sie gerne welche Zimmer bzw. Ferienwohnungen in der von Ihnen gewünschten Zeit frei gemeldet sind. Aufgrund Ihrer Zimmerbestellung verpflichten Sie sich, die Bestimmungen des Gastaufnahmevertrages des Deutschen Hotel- und Gaststättenverbandes (DEHOGA) einzuhalten.

### Rechte und Pflichten aus dem Gastaufnahmevertrag:

- Der Gastaufnahmevertrag ist abgeschlossen, sobald das Zimmer bestellt und zugesagt oder, falls eine Zusage aus Zeitgründen nicht möglich ist, bereitgestellt worden ist.
- Der Abschluss des Gastaufnahmevertrages verpflichtet die Vertragspartner zur Erfüllung des Vertrages, gleichgültig auf welche Dauer der Vertrag abgeschlossen ist.
- Der Gastwirt (Hotelier) ist verpflichtet, bei Nichtbereitstellung des Zimmers dem Gast Schadenersatz zu leisten.
- Der Gast ist verpflichtet, bei Nichtinanspruchnahme der vertraglichen Leistungen den vereinbarten oder betriebsüblichen Preis zu bezahlen, abzüglich der vom Gastwirt ersparten Aufwendungen.
- a) Der Gastwirt ist nach Treu und Glauben gehalten, nicht in Anspruch genommene Zimmer nach Möglichkeit anderweitig zu vergeben, um Ausfälle zu vermeiden.  
b) Bis zur anderweitigen Vergabe des Zimmers hat der Gast für die Dauer des Vertrages den nach Ziffer 4 errechneten Betrag zu bezahlen.
- Ausschließlicher Gerichtsstand ist der Betriebsort.

### Reiserücktrittskosten-Versicherung:

Wir empfehlen den Abschluss einer Reiserücktrittskostenversicherung, um Risiken aus dem Abschluss des Gastaufnahmevertrages zu vermeiden. Weitere Infos erhalten Sie bei der Gästeinformation und unter [www.halblech.de](http://www.halblech.de)

### Kurbeitrag:

Die Gemeinde Halblech erhebt zur Deckung der Aufwendungen für die touristische Infrastruktur einen zweckgebundenen Kurbeitrag.

| Kurbeitrag pro Person in € |            |                    |                   |
|----------------------------|------------|--------------------|-------------------|
|                            | Erwachsene | Kinder bis 6 Jahre | Kinder 7-17 Jahre |
| Jan.-Apr.                  | 1,25       | 0,00               | 0,85              |
| Mai-Sept.                  | 1,40       | 0,00               | 0,90              |
| Okt.-Dez.                  | 1,25       | 0,00               | 0,85              |

Personen, die sich zu Erholungszwecken im Gebiet der Gemeinde Halblech aufhalten, ohne dort ihren Hauptwohnsitz im Sinne des Melderechts zu haben, sind verpflichtet, einen Kurbeitrag zu entrichten. Diese Verpflichtung ist nicht davon abhängig, ob und in welchem Umfang Einrichtungen, die Erholungszwecken dienen, tatsächlich in Anspruch genommen werden.

Für Personen, die eine Behinderung von 80 % und mehr durch Behindertenausweis nachweisen können, wird der Kurbeitrag um 50 % ermäßigt. Ist entsprechend dem Schwerbehindertenausweis für den Behinderten eine Begleitperson erforderlich (im Schwerbehindertenausweis ein „B“ für Begleitung eingetragen), wird diese vom Kurbeitrag befreit.

### Fragen Sie nach Ihrer Gästekarte!

Die Gästekarte, die Sie bei Ihrem Vermieter erhalten, ist bares Geld wert!

In der Gemeinde Halblech können Sie mit der Gästekarte bei einer Vielzahl an Aktivitäten kostenlos teilnehmen bzw. Sie erhalten eine Ermäßigung.

Weitere Informationen dazu finden Sie auf Seite 30.

## Klassifizierte Zimmer und Ferienwohnungen:

Viele Gastgeber ließen ihre Zimmer bzw. Ferienwohnungen klassifizieren. Nachfolgend haben wir einige Informationen zur Klassifizierung für Sie notiert.

### Klassifizierung

Die aufgeführten Sterne sind das Ergebnis einer freiwilligen Klassifizierung nach internationalem Standard. Beherbergungsbetriebe ohne Sterne haben an der freiwilligen Klassifizierung nicht teilgenommen. Ein Rückschluss auf ihren Standard ist damit nicht verbunden.

### Deutsche Hotelklassifizierung:

Die Klassifizierung erfolgt nach den Richtlinien des Deutschen Hotel- und Gaststättenverbandes (Dehoga).

- ★ Unterkunft für einfache Ansprüche
- ★★ Unterkunft für mittlere Ansprüche
- ★★★ Unterkunft für gehobene Ansprüche
- ★★★★ Unterkunft für hohe Ansprüche
- ★★★★★ Unterkunft für höchste Ansprüche

Unter [www.hotelstars.eu/de/deutschland/kriterien/kurzbotschaften/](http://www.hotelstars.eu/de/deutschland/kriterien/kurzbotschaften/) finden Sie die ausführliche Beschreibung der Kriterien aller Sterne-Kategorien.

### G-Klassifizierung:

Die G-Klassifizierung ist eine Klassifizierung für Gästehäuser, Gasthöfe und Pensionen mit mehr als 9 Betten und bis zu 20 Gästezimmern, die keinen Hotelcharakter aufweisen und erfolgt nach den Richtlinien der Dehoga. Zur Unterscheidbarkeit der Klassifizierungssysteme für den Gast wird den Sternen stets ein „G“ vorangestellt.

- G ★ Unterkunft für einfache Ansprüche
- G ★ ★ Unterkunft für mittlere Ansprüche
- G ★ ★ ★ Unterkunft für gehobene Ansprüche
- G ★ ★ ★ ★ Unterkunft für hohe Ansprüche
- G ★ ★ ★ ★ ★ Unterkunft für höchste Ansprüche

### Klassifizierung Ferienwohnungen/Privatzimmer/Pensionen:

Die Klassifizierung erfolgt nach den Richtlinien des Deutschen Tourismusverbandes e.V. (DTV).

- P/F ★ Einfache und zweckmäßige Gesamtausstattung der Ferienunterkunft mit einfachem Komfort. Die erforderliche Grundausstattung ist vorhanden. Altersbedingte Abnutzungen sind möglich.
- P/F ★ ★ Zweckmäßige und gute Gesamtausstattung mit mittlerem Komfort. Die Ausstattung ist in einem guten Erhaltungszustand und in solider Qualität.
- P/F ★ ★ ★ Wohnliche Gesamtausstattung mit gutem Komfort. Die Ausstattung ist von besserer Qualität, bei optisch ansprechendem Gesamteindruck.
- P/F ★ ★ ★ ★ Höherwertige Gesamtausstattung mit gehobenem Komfort. Ansprechende Qualität mit einem aufeinander abgestimmten Gesamteindruck.
- P/F ★ ★ ★ ★ ★ Erstklassige Gesamtausstattung mit exklusivem Komfort. Großzügiges Angebot in herausragender Qualität mit sehr gepflegtem, außergewöhnlichem Gesamteindruck.

F(1), F(2) Bei diesen Betrieben ist nur die in Klammern angegebene Anzahl an Ferienwohnungen klassifiziert.



Auf den folgenden Seiten finden Sie ein reichhaltiges Angebot an Zimmern und Ferienwohnungen. Das Team der Gästeinformation Halblech unterstützt Sie gerne bei der Unterkunftssuche. Unsere Kontaktadresse finden Sie auf Seite 2 des Prospektes.

*Herzlich willkommen!*

## Zeichenerklärung (Gastgeberanzeigen)

|  |                                   |  |  |  |  |
|--|-----------------------------------|--|--|--|--|
|  | 1 Schlafzimmer                    |  | Bergblick  |  | Königscard Partner                           |
|  | 2 Schlafzimmer                    |  | Garten/Liegewiese                                  |  | Allgäu Wander-Gastgeber                      |
|  | 3 Schlafzimmer                    |  | Garage   |  | Allgäu Rad-Gastgeber                         |
|  | Fewo/Zimmer mit Balkon            |  | Lademöglichkeit für E-Autos                        |  | Qualitätsgastgeber „Wanderbares Deutschland“ |
|  | Fewo/Zimmer mit Terrasse          |  | Kinderspielplatz                                   |  | Gastgeber „Bett+Bike“                        |
|  | TV (SAT)                          |  | Leihfahräder                                       |  |  |
|  | Spülmaschine                      |  | Unterstellmöglichkeit für Fahrräder (abschließbar) |  |  |
|  | WLAN                              |  | Tischtennis  |  |  |
|  | Nichtraucherzimmer/-Fewo          |  | Bauernhof mit Kühen                                |  |  |
|  | Rollstuhlgeeignet/Barrierefrei    |  | Hallenbad  |  |  |
|  | Fewo/Zimmer mit Frühstücksservice |  | Sauna  |  |  |
|  | Hunde erlaubt                     |  | Solarium   |  |  |

Halblech 37    Buching 43    Trauchgau 21

Ortsteilkennzeichnung und Ortsplan-Nummer in den Gastgeberanzeigen.



# Ihre Gastgeber



## Die Gemeinde Halblech

mit Blick auf das Ammergebirge, die Tiroler und Allgäuer Alpen sowie die Königsschlösser Neuschwanstein und Hohenschwangau.

Buchung

Königsschlösser

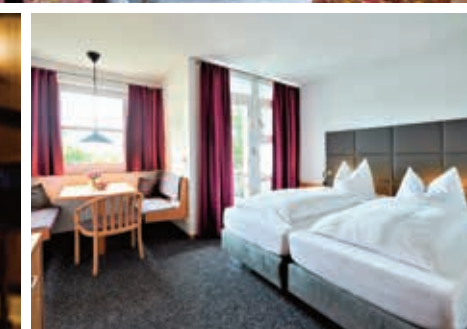
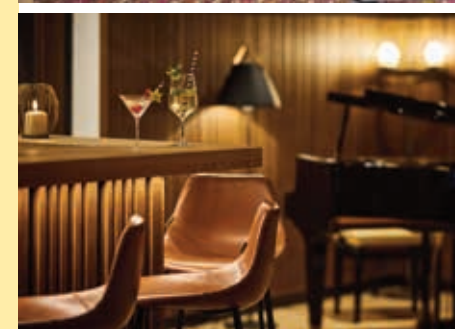
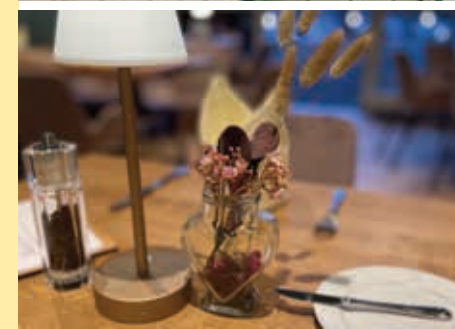
Füssen

Halblech

Trauchgau

## Hotel Bannwaldsee ★★★★★

Buchung 51



**Das Hotel** besteht aus zwei miteinander verbundenen Gebäuden im Landhausstil, umgeben von einem parkähnlichen Garten mit ruhigen Ecken zum Entspannen und viel Platz zum Spielen. Unser Wellnessbereich bietet Ihnen Indoor Pool, Bio-Sauna und finnische Sauna, zum Entspannen laden Relax-Liegen ein.

**Wohnen & Schlafen** Unsere Gästezimmer im Haupthaus sind alle im gemütlichen Landhausstil eingerichtet und bieten Ihnen geräumiges Wohlfühlen auf einer Größe von 20 m<sup>2</sup> bis 28 m<sup>2</sup>. Zusätzlich stehen Ihnen eine komfortable Suite und großzügige Familienzimmer zur Verfügung. Im angrenzenden Neubau sind unsere Zimmer zwischen 26 m<sup>2</sup> und 30 m<sup>2</sup> groß und modern eingerichtet. Die Familienzimmer sind zusätzlich mit einem großen Galeriebett ausgestattet. Ein Teil der Zimmer ist behindertenfreundlich ausgebaut. Alle Zimmer verfügen über Dusche/WC oder Bad/WC, Haarfön, Telefon, Sat-TV, Minibar, Radio-wecker, WLAN und größtenteils Balkon.

**Essen & Trinken** Der Tag beginnt mit einem reichhaltigen Frühstücksbuffet. Wir achten besonders auf regionale und hausgemachte Produkte. Ab 18.00 Uhr steht Ihnen unser neues à la Carte Restaurant mit bayerisch-schwäbischen und internationalen Schmankerln zur Verfügung, nachmittags verwöhnen wir Sie mit Kaffee, Tee, leckeren Kuchen, Eis und kleinen Snacks in unserer Lounge. Zum Abendessen servieren wir Ihnen gerne unsere 4-Gang Halbpension oder Sie genießen in unserem Restaurant eine der zahlreichen hausgemachten Spezialitäten. Natürlich ist bei gutem Wetter unser herrlicher Biergarten mit Sonnenterrasse und Alpenblick geöffnet!

**Arbeiten & Tagen** Für Tagungen bis ca. 50 Personen stehen Ihnen drei moderne Räume mit Tageslicht zur Verfügung. Fragen Sie nach individuellen Angeboten!

Tatjana und Klaus Rehklau  
Sesselbahnstraße 10 · 87642 Halblech  
Tel. 0 83 68 - 90 00 · info@bannwaldseehotel.de · www.bannwaldseehotel.de

| Preis ÜF pro Tag / Person in € |           |
|--------------------------------|-----------|
| 2 EZ                           | ab 106,00 |
| 52 DZ                          | ab 88,00  |
| 9 MBZ                          | ab 104,00 |

Die angegebenen Preise verstehen sich pro Übernachtung inkl. Frühstück, zzgl. Kurbeitrag – sofern vom Vermieter nicht anders angegeben. Den genauen Preis für Ihren Aufenthalt finden Sie unter [www.halblech.de](http://www.halblech.de)



### Alphalet Schwanstein

Buchung  
44



Der ehemalige Gasthof wurde mit viel Liebe zum Detail, Geschmack und langjähriger Erfahrung zu neuem Leben erweckt. Das Alphalet Schwanstein bietet Ihnen modernen, gemütlichen Wohnkomfort, der keine Wünsche an Komfort offen lässt. Die Ausstattung unserer neu renovierten Gästezimmer entspricht internationalem Standard. Größtenteils bieten die Balkone einen atemberaubenden Blick auf das beeindruckende Bergpanorama. Wir freuen uns auf Sie! Ihre Familie Liu

- TV
- @
- ☒
- ♿
- 🐕
- 🐾
- ☂
- 🚰
- 🚲
- 🚗



**Familie Liu · Romantische Straße 16 · 87642 Halblech**  
Tel. 01 51 - 18 65 20 41 und 0 83 68 - 9 14 80 90  
info@alphalet-schwanstein.de · www.alphalet-schwanstein.de

| Preis ÜF pro Tag / Person in € |          |
|--------------------------------|----------|
| 8 DZ                           | ab 55,00 |
| 4 MBZ                          | ab 50,00 |

### Gasthof Hirsch G\*\*

bett + bike  
Trauchgau  
22



... wohlfühlen und entspannen!

Fühlen Sie sich wohl in gemütlichen, ländlich eingerichteten Einzel-, Doppel- und Mehrbettzimmern mitten im Dorf Trauchgau am schönen Kirchplatz.



Durch die ideale Lage an den Fahrradwegen „Romantische Straße“ und „Bodensee – Königssee“ ein optimaler Zwischenstopp auch für eine Übernachtung. Ein absperbarer Fahrradraum ist vorhanden.

Gutbürgerliche und saisonale Küche. Öffnungszeiten: Mo – Sa ab 17.00 Uhr, Sonn- und Feiertage von 9.30 – 15.00 Uhr und abends ab 17.00 Uhr. Donnerstag und Freitag Ruhetag.

**Franz und Sebastian Romeder**  
Kirchplatz 2 · 87642 Halblech  
Tel. 0 83 68 - 2 74 · Fax 0 83 68 - 94 04 97  
gasthof.hirsch@t-online.de  
www.gasthofhirsch-online.de

| Preis ÜF pro Tag / Person in € |          |
|--------------------------------|----------|
| 8 DZ                           | ab 45,00 |
| 2 MBZ                          | ab 35,00 |

### Gästehaus Alpenland

Buchung  
35



Genießen Sie in familiärer Atmosphäre die schönsten Tage des Jahres. Unser Haus liegt ruhig und sonnig am Ortsrand von Berghof mit herrlichem Bergblick. Die Gästezimmer sind behaglich eingerichtet und alle mit Dusche und WC ausgestattet. TV im Aufenthaltsraum



Wir bieten Ihnen:

- Frühstücksbuffet
- Gästekühlschrank mit vielerlei Getränken
- Separate Kochgelegenheit

- Kellerbar, Sauna
- Mehrzweck-/Seminarraum
- Nichtraucher-Haus
- Parkplatz vor dem Haus

Wir freuen uns auf Sie!

**Familie Hein**  
Falkenstraße 14 · 87642 Halblech  
Tel. 0 83 68 - 6 99  
info@gastehaus-alpenland.de  
www.gastehaus-alpenland.de

| Preis ÜF pro Tag / Person in € |          |
|--------------------------------|----------|
| 1 EZ                           | ab 54,60 |
| 3 DZ                           | ab 54,60 |
| 1 MBZ                          | ab 54,60 |

### Gasthof Sera

bett + bike  
Trauchgau  
14



Herzlich willkommen im Gasthof Sera

Genießen Sie Ihren Aufenthalt in familiärer Atmosphäre. Unsere Zimmer sind mit DU/WC und TV ausgestattet. Direkt an schönen Rad- und Wanderwegen gelegen.

Haustiere auf Anfrage.

Pkw-Stellplatz und Fahrradunterstellmöglichkeit.

Wir freuen uns auf Sie!



Gutbürgerliche Küche.

Sommeröffnungszeiten:  
Mo-Sa ab 17.00 Uhr  
Sonn- u. Feiertage ab 10.00 Uhr  
Mittwoch Ruhetag.

**Katharina Romeder**  
Unterreiten 1 · 87642 Halblech  
Tel. 01 57 - 87 66 27 07  
www.gasthof-sera.de

| Preis ÜF pro Tag / Person in € |          |
|--------------------------------|----------|
| 1 EZ                           | ab 37,50 |
| 2 DZ                           | ab 40,00 |
| 1 MBZ                          | ab 38,00 |

### Gästehaus Vefi

Halblech  
37



Zimmer mit Du/WC und Balkon. Gemütlicher Aufenthaltsraum mit Kachelofen. Gästekühlschrank, Sat-TV und Wintergarten. Skilift und Langlaufloipe direkt am Haus. Das Naturschutzgebiet ist zu Fuß vom Haus zu erreichen. 5 Minuten bis zum Kenzenparkplatz. Preisermäßigung für Kinder. PKW-Stellplatz und Fahrradunterstellmöglichkeit. Wir freuen uns auf Sie.

**Vefi Driendl**  
Kapellenweg 31 · 87642 Halblech  
Tel. 0 83 68 - 17 68 · Fax 0 83 68 - 17 68  
vdriendl@t-online.de

| Preis ÜF pro Tag / Person in € |          |
|--------------------------------|----------|
| 2 DZ                           | ab 28,00 |
| 1 MBZ                          | ab 25,00 |

### Gästehaus Sera

Trauchgau  
14

Gemütliche Zimmer mit DU/WC, Balkon, teilw. TV. Frühstücksmöglichkeit im Gasthof gegenüber. App. mit Wohnküche (Zimmer zumietbar), Kinder ermäßigt. Hunde auf Anfrage. Direkt an schönen Rad- und Wanderwegen.



| Preis Ü ohne F pro Tag / Pers. in €  |          |
|--------------------------------------|----------|
| 1 EZ                                 | ab 35,00 |
| 2 DZ 1 MBZ                           | ab 30,00 |
| Preis pro Wohnung / Tag in €         |          |
| 1 App. 40 m <sup>2</sup> / 1-2 Pers. | ab 55,00 |

**Familie Schmid**  
Unterreiten 6 · 87642 Halblech  
Tel. 0 83 68 - 71 52

### Gästehaus Krainhöfner

Buchung  
51



Gästezimmer mit separatem Eingang, Etageduschen. Gemütlicher Aufenthaltsraum mit SAT-TV, Küche. Reichhaltiges Frühstück. Geeignet auch für Gruppen und Familien, die ihre Ferien zusammen verbringen möchten. Gleitschirmflieger willkommen! Ganzjährige Vermietung.

**Hanni Krainhöfner**  
Bergstraße 2 · 87642 Halblech  
Tel. 0 83 68 - 2 22

| Preis ÜF pro Tag / Person in € |          |
|--------------------------------|----------|
| 1 EZ                           | ab 25,00 |
| 2 DZ                           | ab 25,00 |
| 2 MBZ                          | ab 25,00 |

### Sieglinde Kurz

Buchung  
43 u. 54

Komfortable Zimmer mit DU/WC. Aufenthaltsraum mit Teeküche. Nähe Loipe – Sesselbahn (für Gleitschirmflieger leicht fußläufig erreichbar) – Radweg um den Fergensee. Ausgang für zahlreiche Wanderungen. Haustiere erlaubt (Hunde € 5,00 pro Tag). Reichhaltiges Frühstück in angenehmer Ambiente. Ferienwohnung (75 qm, Parterre, behindertengerecht). Die Fewo befindet sich in der Sesselbahnstraße.

| Preis ÜF pro Tag / Person in €       |                         |
|--------------------------------------|-------------------------|
| 2 DZ                                 | ab 35,00 (als EZ 40,00) |
| Preis pro Wohnung / Tag in €         |                         |
| 1 Fewo 75 m <sup>2</sup> / 2-4 Pers. | ab 70,00                |

**Sonnenstraße 22 · 87642 Halblech**  
Tel. 0 83 68 - 91 38 94 · www.ferienhaus-buchung.de

### Margret Singer

Buchung  
52

Komfortables Zimmer mit eigener Terrasse. Reichhaltiges Frühstück. Dusche/WC. Aufenthaltsraum.

- W
- ☒
- ☂
- 🚗
- 🚲

**Margret Singer**  
Am Steig 3 · 87642 Halblech  
Tel. 0 83 68 - 5 41

| Preis ÜF pro Tag / Person in € |          |
|--------------------------------|----------|
| 1 DZ                           | ab 32,00 |



Preise Zimmer: pro Übernachtung inkl. Frühstück | Fewo: pro Übernachtung inkl. Endreinigung, Bettwäsche und Handtücher, jeweils zzgl. Kurbeitrag – sofern vom Vermieter nicht anders angegeben. Den genauen Preis für Ihren Aufenthalt finden Sie unter [www.halblech.de](http://www.halblech.de)



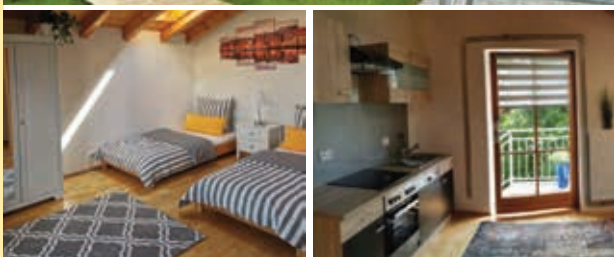
**Ferienwohnungen Degle F\*\*\*\*** Buchung 43



Großzügige, elegante Ferienwohnungen (EG + OG) in ruhiger Ortsrandlage. Blick auf die Allgäuer Berge. Wohnzimmer, 2 Schlafzimmer, Küche, Bad mit Wanne, Dusche, sep. WC. Wintergarten (EG), Balkon (OG), Terrasse, Liegewiese, Garage. 5 Minuten bis zur Ortsmitte. Wander-, Radwege, Loipe in direkter Nähe.

| Familie Degle · Sonnenstraße 16a<br>87642 Halblech<br>Tel. 0 83 68-4 58 · Fax 0 83 68-94 03 02<br>peter.degle@gmx.de | Preis pro Whg./Tag in €      |          |
|--|------------------------------|----------|
|  | 1 Fewo EG 118 m² / 2-4 Pers. | ab 90,00 |
|  | 1 Fewo OG 110 m² / 2-4 Pers. | ab 90,00 |

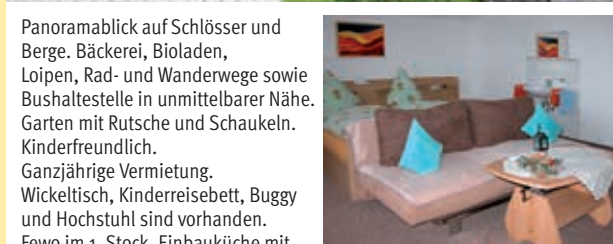
**Ferienwohnung mit Herz** Halblech 36



Offener Koch-Essbereich mit Backofen, 4 Platten Cerankochfeld, Spülmaschine sowie einer Kaffeemaschine ausgestattet. Ihre zubereiteten Speisen können Sie auf der zur Ferienwohnung dazugehörigen Sonnenterrasse oder dem Balkon zu sich nehmen. Am Grillplatz können Sie Ihren Urlaubstag entspannt ausklingen lassen.

| Matthias Lingen<br>Graf-Dürkheim-Str. 6<br>87642 Halblech<br>Telefon: 0 83 68-91 49 62<br>ferienwohnung-halblech@outlook.de | Preis pro Whg./Tag in € |           |
|---|-------------------------|-----------|
|   | Fewo 84 m² / 1-4 Pers.  | ab 100,00 |

**Ferienwohnung Geisenberger** Buchung 35



Panoramablick auf Schlösser und Berge. Bäckerei, Bioladen, Loipen, Rad- und Wanderwege sowie Bushaltestelle in unmittelbarer Nähe. Garten mit Rutsche und Schaukeln. Kinderfreundlich. Ganzjährige Vermietung. Wickeltisch, Kinderreisebett, Buggy und Hochstuhl sind vorhanden. Fewo im 1. Stock, Einbauküche mit Spülmaschine, Mikrowelle, 2x SAT-TV, Fön und Balkon. Grillmöglichkeit. Bettwäsche und Handtücher bei Kurzaufenthalt bis 3 Tage muss mitgebracht werden.

| Sonja Geisenberger · Am Rain 2<br>87642 Halblech<br>Tel. 0 83 68-10 47 und 01 74-4 33 77 36<br>sonja.geisenberger@gmail.com<br>www.sonjageisenberger.de | Preis pro Whg./Tag in €  |          |
|---|--------------------------|----------|
|   | 1 Fewo 72 m² / 2-8 Pers. | ab 67,00 |
|   | Kinder bis 4 Jahre frei  |          |

**Haus Mößmer** Trauchgau 11



Urlaub im Grünen – Erholung und Entspannung pur! Freistehendes Bauernhaus in absolut ruhiger Lage, mit herrlichem Panoramablick. 2 große Ferienwohnungen im 2. Stock mit separatem Eingang. Bestehend aus 2 getrennten Schlafzimmern, großer Wohnküche und DU/WC. Zusätzlich freundliches Gästezimmer mit DU/WC. Aufenthaltsraum mit Kochgelegenheit. Ganzjährige Vermietung.

| Helene Löchle<br>Eschenberg 30 · 87642 Halblech<br>Tel. 0 83 68-4 93 | Preis pro Whg./Tag in €               |          |
|--|---------------------------------------|----------|
|  | 2 Fewo 60 m²/2-4 Pers.                | ab 60,00 |
|  | Zimmer Preis ÜF pro Tag / Person in € | ab 30,00 |
|  | 1 DZ                                  | ab 30,00 |

**Haus An der Leite** Buchung 51



Das Haus liegt ca. 150 m nördlich der Talstation der Buchenbergbahn. Unterstellmöglichkeit für Skier / Räder o.ä. vorhanden. Zustellbett, Kinderreisebett auf Anfrage, Waschmöglichkeit nach Absprache gegen Gebühr. Genießen Sie den Blick auf das Bergpanorama der Allgäuer sowie der Tannheimer Alpen, auf den Bannwaldsee und Schloss Neuschwanstein.

| Leitenweg 2 · 87642 Halblech<br>Tel. 0 83 68-4 32 99 69<br>info@hausanderleite-buching.de<br>www.hausanderleite-buching.de | Preis pro Whg./Tag in €  |          |
|--|--------------------------|----------|
|  | 1 Fewo 45 m² / 1-2 Pers. | ab 49,00 |
|  | 1 Fewo 60 m² / 2-4 Pers. | ab 65,00 |

**Ferienwohnung Leitner F\*\*\*\*** Trauchgau 12



♥-lich Willkommen in unserer FW am Südhang von Trauchgau. Schöner Blick und ruhige Lage werden Sie genießen! West- und Ostbalkon. 2 getr. Schlafzimmer. Viele Wandermöglichkeiten, Freibad und wunderschöne Badeseen in der Nähe. Viel Freiraum für Kinder! Auf Ihren Besuch freut sich Familie Leitner.

| Toni und Andrea Leitner<br>Eschenberg 8 · 87642 Halblech<br>Tel. 0 83 68-12 42 · info@urlaub-leitner.de<br>www.urlaub-leitner.de | Preis pro Whg./Tag in €  |          |
|--|--------------------------|----------|
|  | 1 Fewo 48 m² / 2-4 Pers. | ab 50,00 |

**Ferienlandhäuser Offergeld** Trauchgau 30



Unser Doppelhaus mit jeweils sep. Eingang und Garten liegt in ruhiger Lage im Ortsteil Trauchgau mit herrlichem Blick auf die Berge. Sehr gemütlich eingerichtet, bestehend aus 2 Schlafzimmern mit Doppelbett, 1 Schlafzimmer mit Stockbett, Wohn- und Esszimmer mit Küche, Dusche/WC sowie ein sep. WC im Erdgeschoss, große Terrasse mit schönem Gartenanteil. Unterstellplatz für Auto und Fahrräder. Haustiere erlaubt.

| Ostendstraße 3 · 87642 Halblech<br>Tel. 0 71 43-9 12 53<br>rita.offergeld@web.de<br>www.ferienlandhaeuser-offergeld.de | Preis pro Whg./Tag in €  |           |
|--|--------------------------|-----------|
|  | 1 Fewo 75 m² / 1-6 Pers. | ab 110,00 |

**Ferienwohnung Allgäu-Genuss** Trauchgau 21



Herzlich willkommen in unserer geräumigen Ferienwohnung am Fuße der Trauchberge. Die schöne Wohnung bietet Ihnen neben einem gemütlichen Wohnzimmer und einem geräumigen Schlafzimmer eine bis ins Detail ausgestattete Wohnküche sowie DU/WC. Ein 50 qm großer Außenbereich mit Grill und Gartenmöbeln gehören ebenso dazu wie eine Garage. Rad- und Wanderwege starten am Haus, Freibad und Ski-Loipe in nächster Nähe.

| Peter u. Svetlana Kuhn · Allgäuer Straße 6<br>87642 Halblech · Tel. 0 15 22-44 23 45 68<br>allgaeu.genuss@t-online.de<br>www.allgaeu-genuss.de | Preis pro Whg./Tag in €  |          |
|--|--------------------------|----------|
|  | 1 Fewo 58 m² / 1-3 Pers. | ab 79,00 |

**Ferienlandhäuser Offergeld** Halblech 36



Unser Haus liegt in ruhiger Lage im Ortsteil Halblech mit herrlichem Blick auf die Berge. Sehr gemütlich eingerichtet, bestehend aus Wohn-/Esszimmer mit Küche, 3 Schlafzimmer, Bad/WC, separates WC im Erdgeschoss, Terrasse und schönem Garten. Unterstellplatz für Auto und Fahrräder. Haustiere auf Anfrage.

| Graf-Dürkheim-Str. 5 · 87642 Halblech<br>Tel. 0 71 43-9 12 53<br>rita.offergeld@web.de<br>www.ferienlandhaeuser-offergeld.de | Preis pro Whg./Tag in €  |           |
|--|--------------------------|-----------|
|  | 1 Fewo 75 m² / 1-6 Pers. | ab 110,00 |

**Ferienhaus Reßle** Buchung 35



2 liebevoll kompl. ausgestattete Ferienwohnungen in freistehendem Haus mit großem Garten. Große Wohnküche, Wohnzimmer, Bad/Dusche, sep. WC. Abschließbare Garage für Fahrräder, WLAN, Waschmaschine und Trockner im Haus. Ferienhaus: Moorbadstraße 10

| Familie Reßle<br>Illasbergstr. 40 · 87642 Halblech<br>Tel. 0 83 68-16 11 · ferienhaus.ressle@web.de<br>www.ferienhaus-ressle.de | Preis pro Whg./Tag in €  |          |
|---|--------------------------|----------|
|   | 1 Fewo 65 m² / 2-4 Pers. | ab 60,00 |
|   | 1 Fewo 65 m² / 2-4 Pers. | ab 55,00 |



**Haus Adrio** Buching 52

Unsere große, gemütl. Ferienwohnung in sonniger Lage liegt direkt am Buchenberg. Ausgestattet mit sep. Küche, Wohnzimmer mit Kachelofen, Schlafzimmer, Terrasse, Bad/DU/WC. Rad- u. Wanderwege, sowie Skipiste und Langlaufloipe in nächster Nähe.



**Marion u. Christoph Griesser · Buchenbergweg 5**  
87642 Halblech · Tel. 0 83 68 - 91 49 60  
info@haus-adrio.de · www.haus-adrio.de

**Preis pro Whg./Tag in €**  
1 Fewo 65 m<sup>2</sup> / 1-2 Pers. ab 70,00

**Gästehaus Baumgartner-Walk** Buching 35

Ferienwohnung in ruhiger Lage mit herrl. Berg- und Schlossblick. Sep. Eingang u. gr. Terrasse m. Panoramablick in die Voralpenlandschaft. Ganzj. Vermietung. Buchbar auch als Zimmer: 2 DZ o. EZ m. DU/WC, m. Frühst.



**Gertrud Walk**  
Illasbergstraße 18 · 87642 Halblech  
Tel. 0 83 68 - 17 73 · Handy 01 71 - 1 85 56 18  
gertrud.walk@gmx.de

**Preis pro Whg./Tag in €**  
1 Fewo 80 m<sup>2</sup> / 1-6 Pers. ab 55,00  
**Preis ÜF pro Tag / Person in €**  
1 EZ ab 50,00 1 DZ ab 48,00

**Haus Herzig F\*\*\*** Buching 43

Schöne Studioferienwohnung. Gr. sonniger Balkon. Freier Blick auf Berge und Schlösser. Wohn-/Schlafraum, Esszimmer mit toller Küche, Bad mit Wanne/DU/WC, Radio/Sat-TV/WLAN. Stellplatz für Auto, Garage für Fahrräder.



**Benno Herzig · Tegelbergweg 5**  
87642 Halblech · Tel. 0 83 68 - 10 10  
info@bergundschlossblick.de  
www.bergundschlossblick.de

**Preis pro Whg./Tag in €**  
1 Fewo 50 m<sup>2</sup> / 2 Pers. ab 63,00

**Gästehaus Kotz** Trauchgau 30

Ferienwohnung in ruhiger Ortsrandlage. Große Wohnküche, Schlafzimmer mit Doppelbett und Liege. Kinderbett und Hochstuhl vorhanden.



**Barbara Kotz · Forellenweg 2**  
87642 Halblech · Tel. 0 83 68 - 12 18  
gaestehaus-kotz@gmx.de

**Preis pro Whg./Tag in €**  
1 Fewo 60 m<sup>2</sup> / 2-3 Pers. ab 40,00

**Ferienwohnung Beim Antes** Buching 52

Gemütliche Fewo im EG eines Mehrfamilienhauses. Liebevoll eingerichtet, Wohnküche mit Kachelofen, Wohnzimmer, 3 Doppelschlafzimmer, Bad/Dusche/WC, weiterer Dusche/WC und großer Terrasse; sep. Eingang. Zentral, in ruhiger Lage abseits der Hauptstraße.



**Franz Schichtl · Talweg 2 · 87642 Halblech**  
Tel. 0 83 68 - 6 97 · beim-antes@on-line.de  
www.beim-antes.de

**Preis pro Whg./Tag in €**  
1 Fewo 100 m<sup>2</sup> / 2-6 Pers. ab 50,00

**Ferienhaus Bergliebe** Buching 17

Panorama-Bergblick in absolut ruhiger Lage. 2 DZ, Küche mit Spülmaschine, DU/WC, Kachelofen, Kinderbett, Kinderstuhl, Terrasse, Grill u. Garten. Massage, Kosmetik u. Fußpflege gegen Aufpreis möglich.



**Armin u. Katarina Niggel**  
Kniebis 6 · 87642 Halblech  
Tel. 0 15 20 - 3 23 82 87 / 0 15 20 - 3 23 81 98  
gebirgsbachaustria@googlemail.com

**Preis pro Whg./Tag in €**  
1 Fewo 50 m<sup>2</sup> / 1-5 Pers. ab 70,00

**Ferienwohnung Bei Kusters** Buching 52

Moderne Fewo mit Balkon am Fuße des Buchenbergs. Ausgestattet mit Küche, Wohnz., 2 Schlafz., Bad u. sep. WC. Rad- und Wanderwege sowie Skipiste u. Loipe in d. Nähe. Sep. Eingang, Carport.



**Familie Häubler · Bergstraße 18**  
87642 Halblech · Tel. 0 83 68 - 91 30 71  
n.haesslerer@web.de  
www.beikusters.de

**Preis pro Whg./Tag in €**  
1 Fewo 68 m<sup>2</sup> / 1-4 Pers. ab 70,00

**Ferienwohnung Leiterer** Buching 35

Neu renovierte Fewo mit moderner Wohnküche, DU/WC. In ruhiger Ortsrandlage (Berghof). Herrl. Bergblick vom Balkon. Bäckerei, Biostadel, Bushaltestelle in der Nähe. Ganzjährige Vermietung.



**Franz Leiterer**  
Falkenstraße 10a · 87642 Halblech  
Tel. 0 83 68 - 10 55 Fax 0 83 68 - 71 35  
franzleiterer@gmx.de

**Preis pro Whg./Tag in €**  
1 Fewo 45 m<sup>2</sup> / 2-4 Pers. ab 60,00

**Haus Bischoff F\*\*\*\*** Halblech 36

♥-lich willkommen in unseren komfortablen und sehr gut ausgestatteten Ferienwohnungen am Ortsrand. Rad- und Wanderwege fußläufig. Gerne begrüßen wir Sie als unsere Gäste.



**Petra Bischoff · Schleifmühlweg 6**  
87642 Halblech · Tel. 0 83 68 - 9 14 93 22  
u. 01 51 - 50 74 62 62 · info@ferien-im-ostalgaue.de  
www.ferien-im-ostalgaue.de

**Preis pro Whg./Tag in €**  
1 Fewo 59 m<sup>2</sup> / 2-4 Pers. ab 80,00  
1 Fewo 55 m<sup>2</sup> / 1-2 Pers. ab 71,00

**Ferienwohnung Brinkmann** Trauchgau 29

Liebevoll eingerichtete Ferienwohnung im 1. Stock eines Einfamilienhauses. Idealer Ausgangspunkt für Wanderungen und Radtouren in die wunderschöne Umgebung. Wir freuen uns auf Ihren Besuch!



**Claudia Brinkmann**  
Allgäuer Straße 23 · 87642 Halblech  
Tel. 0 83 68 - 17 53 · Fax 0 83 68 - 9 13 93 47  
fewo-c.brinkmann@gmx.de

**Preis pro Whg./Tag in €**  
1 Fewo 45 m<sup>2</sup> / 1-2 Pers. ab 65,00

**Ferienwohnung Lory F\*\*\*\*\*** Buching 43

Neu erbaute, großzügig und stilvoll einger. Ferienwohnung (Loftcharakter) im 2. OG. Herrlicher Schloss- u. Bergblick. 2 Schlafzimmer, Bad, DU/WC. Ganzjährige Vermietung.



**Maria Lory**  
Alte Straße 19a · 87642 Halblech  
Tel. 01 51 - 51 81 90 76 · fewolory@gmx.de  
https://ferienwohnunglory.jimdofree.com

**Preis pro Whg./Tag in €**  
1 Fewo 110 m<sup>2</sup> / 2-6 Pers. ab 190,00

**Landhaus Lotte F\*\*\*\*** Trauchgau 21

Gemütliche Ferienwohnung in ruhiger Ortsrandlage mit Süd- und Ostbalkon mit Blick auf Berge u. angrenzende Felder. Eigener Eingang. Nur 5 Min. bis Ortsmitte. Loipe in Hausnähe.



**Lotte Tschirrschnitz**  
Westendstraße 5 · 87642 Halblech  
Tel. 0 83 68 - 5 33  
info@landhaus-lotte.de · www.landhaus-lotte.de

**Preis pro Whg./Tag in €**  
1 Fewo 64 m<sup>2</sup> / 1-2 Pers. ab 65,00

**Ferienbungalow Büchl** Trauchgau 21

Genießen Sie unbeschwerter Urlaubstage in unserem Ferienbungalow, in ruhiger, sonniger Lage mit schönem Bergblick. Südterrasse, Liege-/Spelwiese, 2 Schlafz., Wohnraum m. Kochnische, Du., sep. WC. Parkplatz. Strom u. Heizung n. Verbr.



**Töpferweg 1**  
87642 Halblech  
Tel. 0 83 68 - 2 77 · Fax 0 83 68 - 73 81

**Preis pro Whg./Tag in €**  
1 Fewo 60 m<sup>2</sup> / 2-4 Pers. ab 55,00

**Ferienwohnung Gabi Christa** Buching 35

Appartement im Souterrain eines Holzblockhauses, Südhanglage. Schloss- und Bergpanoramablick. Ländl. eingerichtet, kompl. ausgestattet. Bäckerei, Lebensmittel, Bioladen, Bushaltestelle nebenan.



**Gabi Christa**  
Am Rain 5 · 87642 Halblech · Tel. 0 83 68 - 73 37  
od. 01 60 - 95 74 89 94 od. 01 52 - 06 51 02 22  
gabichrista@yahoo.de

**Preis pro Whg./Tag in €**  
1 Fewo 28 m<sup>2</sup> / 1-2 Pers. ab 55,00

**Ferienwohnung Mayr Tanja F\*\*\*\*** Trauchgau 30

Helle, große Ferienwohnung, liebevoll eingerichtet im 1. Stock, mit Balkon in ruhiger Lage. Küche, Wohnzimmer, 2 Schlafzimmer, Bad/DU/WC, sep. WC. Buchbar ab 4 Nächte



**Tanja Mayr**  
Am Feldbach 9 · 87642 Halblech  
Tel. 0 83 68 - 9 31 00  
tanjamayr33@yahoo.de

**Preis pro Whg./Tag in €**  
1 Fewo 90 m<sup>2</sup> / 1-5 Pers. ab 87,00

**Haus Niggeschmidt** Buching 52

Ruhige und gemütliche Wohnung im Landhausstil mit Panoramablick. Separater Eingang. Mindestens 4 Übernachtungen! Mai bis Oktober. Garage bzw. Pkw-Stellplatz.



**Lu Niggeschmidt · Kenzenweg 5**  
87642 Halblech · Tel. 0 83 68 - 71 30  
und 0 83 68 - 9 14 51 48 · Mobil: 01 60 - 94 64 64 11  
luniggeschmidt@gmail.com

**Preis pro Whg./Tag in €**  
1 Fewo 39 m<sup>2</sup> / 1-2 Pers. ab 55,00

**Ferienwohnung Christa** Trauchgau 29

Ferienwohnung in ruhiger Ortsrandlage. 1 Schlafzimmer, 1 großer Wohnraum, Küche/Küchenzeile, Bad/WC, Südbalkon. Herrlicher Ausblick auf die Allgäuer Bergwelt.



**Stefan Christa · Flurweg 5a**  
87642 Halblech · Tel. 0 83 68 - 92 74  
stefan.christa@t-online.de  
www.christa-halblech.de

**Preis pro Whg./Tag in €**  
1 Fewo 66 m<sup>2</sup> / 1-2 Pers. ab 64,00

**Haus Christine** Trauchgau 29

Behagliche Fewo mit sep. Eingang, großem Südbalkon u. besonders schönem Blick auf die Allgäuer u. Tiroler Berge. 3 Schlafz. mit je 2 Betten, Küche, Esszimmer, Wohnzimmer, DU/Bad/WC, zusätzl. sep. WC.



**Christine Simon**  
Poststraße 29 · 87642 Halblech  
Tel. 0 83 68 - 4 98 · 01 76 - 47 33 07 22  
fewochristine@googlemail.com

**Preis pro Whg./Tag in €**  
1 Fewo 110 m<sup>2</sup> / 2-6 Pers. ab 100,00

**Ferienwohnung Putzer** Trauchgau 13

Schöne, helle Neubau-Ferienwohnung in traumhaft ruhiger Südhanglage mit unverbautem Blick auf die Berge, Südterrasse, separater Eingang.



**Alexander Putzer**  
Ried 27 A · 87642 Halblech · Tel. 0 83 68 - 91 36 76  
sieglinde.putzer@gmx.de  
www.ferienwohnung-putzer.de

**Preis pro Whg./Tag in €**  
1 Fewo 50 m<sup>2</sup> / 1-3 Pers. ab 53,00

**Haus Reichegger** Halblech 37

**Wohnung 1:** 40 m<sup>2</sup>, Schlafzimmer, Wohnzimmer, Küche, DU/WC. **Wohnung 2:** 70 m<sup>2</sup>, Wohnzimmer, Doppelschlafzimmer, Schlafzimmer mit 2 Einzelbetten, Küche, Bad/DU/WC. Ruhige Lage mit herrl. Ausblick auf das Ammergebirge.



**Erika Reichegger · Mühschartenweg 2**  
87642 Halblech · Tel. 0 83 68 - 15 04  
info@reichegger.de · www.reichegger.de

**Preis pro Whg./Tag in €**  
1 Fewo 40 m<sup>2</sup> / 2 Pers. ab 47,00  
1 Fewo 70 m<sup>2</sup> / 2-4 Pers. ab 62,00

**Ferienwohnung Fischer** Buching 52

Direkt am Buchenberg. Großes Wohnzimmer mit Schlafcouch u. Smart TV, komplett einger. Küche. Terrasse, Garten mit Grillmöglichkeit. Rad-/Wanderwege, Skipiste am Haus (ca. 30 m).



**Diana Fischer · Kulturenweg 4**  
87642 Halblech · Tel. 01 79 - 4 55 77 83  
fewofischerhalblech@t-online.de  
www.fewofischerhalblech.de

**Preis pro Whg./Tag in €**  
1 Fewo 70 m<sup>2</sup> / 1-4 Pers. ab 105,00

**Ferienwohnung Guggenberg F\*\*\*** Buching 52

Behagliche Fewo mit sep. Eingang. Komplett einger. Einbauküche mit Geschirrspüler, Backofen/Mikrowelle u. gemütl. Essecke. Süd-Balkon mit herrl. Blick über den Bannwaldsee nach Füssen. Mind. 3 Nächte.



**Joachim Wittmann · Guggenbergweg 1**  
87642 Halblech · Tel. 0 83 68 - 9 14 85 34  
info@ferienwohnung-guggenberg.de  
www.ferienwohnung-guggenberg.de

**Preis pro Whg./Tag in €**  
1 Fewo 34 m<sup>2</sup> / 1-2 Pers. ab 60,00

**Haus Rosenstein** Trauchgau 21

Modernes, freistehendes Haus mit zwei Wohnungen mit je 2 Schlafzimmern – direkt am Trauchgauer Ried mit traumhaftem Bergblick.



**Familie Rilling**  
Westendstraße 16 · 87642 Halblech  
Tel. 01 77 - 1 46 45 21 · info@hausrosenstein.eu  
www.hausrosenstein.eu

**Preis pro Whg./Tag in €**  
1 Fewo 78 m<sup>2</sup> / 2-4 Pers. ab 125,00  
1 Fewo 100 m<sup>2</sup> / 2-4 Pers. ab 140,00

**Ferienwohnung Schichtl** Buching 35

Große, gemütl. Fewo im 1. Stock. Kompl. ausgest. Küche mit kl. Essplatz, Wohn-/Esszimmer, Bad/WC, sep. WC, 2 DZ mit je einer weiteren Schlafmöglichkeit. Südbalkon, Panoramablick. Ganzj. Vermietung. Ermäßigung in Vor-/Nachsaison.



**Karin Schichtl · Moorbachstraße 2**  
87642 Halblech · Tel. 0 83 68 - 6 97  
ferienwohnung-schichtl@t-online.de  
www.ferienwohnung-schichtl.de

**Preis pro Whg./Tag in €**  
1 Fewo 80 m<sup>2</sup> / 2-4 Pers. ab 45,00



**Haus Schichtl** Buching 43

Ferienwohnung: Küche/Wohnzimmer, Bad/Dusche/WC extra, 2 Balkone, sep. Eingang, ruhige Lage, Spielwiese.



Hedwig Schichtl  
Forggenseestraße 7 · 87642 Halblech  
Tel. 0 83 68 - 478 · hedwig-schichtl@t-online.de

Preis pro Whg./Tag in €

|                                     |          |
|-------------------------------------|----------|
| 1 Fewo 70 m <sup>2</sup> /2-4 Pers. | ab 54,00 |
|-------------------------------------|----------|

**Haus Sonnenschein F\*\*\*** Buching 43

Ferienhaus zur alleinigen Benutzung mit Blick auf den Buchenberg. Küche, Wohnzimmer, 3 Schlafzimmer, Bad, sep. WC. Ein großer Garten lädt zum Entspannen ein. Buchbar ab 4 Übernachtungen.



Kristina Kutsche · Forggenseestr. 16 · 87642 Halblech  
Kontakt: Apfeltranger Dorfstr. 3 · 87674 Ruderatshofen  
Tel. 0 83 41-99 34 20 · info@haussonnenschein-buching.de  
www.haussonnenschein-buching.de

Preis pro Whg./Tag in €

|                                      |          |
|--------------------------------------|----------|
| 1 Fewo 110 m <sup>2</sup> /1-6 Pers. | ab 65,00 |
|--------------------------------------|----------|

**Gästehaus Streif** Buching 54

Gemütliche Fewo in ruhiger, sonniger Hanglage mit freiem Berg- und Seeblick. Großer Wohn-/Schlafraum, TV, Küche, Bad/WC, Terrasse, Fahrradgarage. Wir freuen uns auf Ihren Besuch!



Erika Streif  
Guggenbergweg 5 · 87642 Halblech  
Tel. 0 83 68 - 3 51  
streif.erika@gmx.de

Preis pro Whg./Tag in €

|                                     |          |
|-------------------------------------|----------|
| 1 Fewo 52 m <sup>2</sup> /1-4 Pers. | ab 56,00 |
|-------------------------------------|----------|

**Ferienwohnung Taufratshofer** Buching 17

Große, kinderfreundl. Fewo in ruhiger Alleinlage. Wohn-/Schlafz., 1 Schlafz., Kinderbett, abgetr. Küche, Bad/DU/WC, sep. WC, sep. Eingang. Liege-/Spielwiese. Unterstellplatz für Fahrräder und Sportgeräte. 10 Gehminuten zum Badeplatz Illasbergsee.



Margaretha Taufratshofer · Thal 4 · 87642 Halblech  
Tel. 0 83 68 - 13 11 · taufratshofer@gmx.de  
www.ferienwohnungtaufratshofer.de

Preis pro Whg./Tag in €

|                                     |          |
|-------------------------------------|----------|
| 1 Fewo 85 m <sup>2</sup> /2-4 Pers. | ab 70,00 |
|-------------------------------------|----------|

**Ferienwohnung Wurm F\*\*\*** Trauchgau 30

Ruhige, sonnige Lage mit Bergblick. Ideal für Rad- und Wandertouren. Ferienwohnung im 1. Stock, mit Balkon, Wohnküche, Schlafzimmer, Bad mit Wanne, separates WC.



Robert Wurm  
Hochkreuthweg 7 · 87642 Halblech  
Tel. 0 83 68 - 16 93 oder 0 1 73 - 9 71 41 76  
robertwurm@web.de

Preis pro Whg./Tag in €

|                                     |          |
|-------------------------------------|----------|
| 1 Fewo 47 m <sup>2</sup> /1-2 Pers. | ab 55,00 |
|-------------------------------------|----------|

**Ferienwohnung Wörle Buching** Buching 35

Liebevoll einger. Ferienwohnung im 1. Stock mit schönem Bergblick und ruhiger Lage. Großzügig ausgestattete Wohnküche, Dusche, sep. WC. Waschmaschine, Trockner, Stellplatz. Ganzjährig.



Rainer Wörle  
Lerchenweg 4 · 87642 Halblech · Tel. 0 83 68 - 580  
info@ferienwohnung-woerle-buching.de  
www.ferienwohnung-woerle-buching.de

Preis pro Whg./Tag in €

|                                     |          |
|-------------------------------------|----------|
| 1 Fewo 72 m <sup>2</sup> /1-5 Pers. | ab 65,00 |
|-------------------------------------|----------|



**Ferienwohnungen Gans & Rochau F(2)\*\*\*** Trauchgau 15

Ferienwohnungen mit Bergblick in ruhiger Lage. Rad- und Wanderwege ins Naturschutzgebiet Ammergebirge direkt ab Haus.

Für Erholung und Sport sorgen naheliegende Thermen, Badeseen, Freibad, Loipen, Skilifte, ...

Unser Haus bietet Ihnen drei komplett ausgestattete Fewos mit Balkon, Du/WC, Wohnküche bzw. separate Küche

Unsere Ferienwohnungen:

- Sonnenblume (55 m<sup>2</sup>)
- Margerite (85 m<sup>2</sup>)
- Gänseblümchen (55 m<sup>2</sup>)



Josefine Gans  
Tel. 0 83 68 - 5 84  
hanserhof@web.de

Unterreithen 10 + 13  
87642 Halblech  
www.hanserhof.de

Angelika Gans-Rochau  
Tel. 0 83 68 - 9 14 23 46 · 0 1 76 - 87 09 37 80  
ganskreativ@gmail.com

Preis pro Whg./Tag in €

|                                      |          |
|--------------------------------------|----------|
| 1 Fewo 85 m <sup>2</sup> / 2-5 Pers. | ab 65,00 |
| 1 Fewo 55 m <sup>2</sup> / 2 Pers.   | ab 55,00 |
| 1 Fewo 55 m <sup>2</sup> / 2-3 Pers. | ab 66,00 |

**Illasbergseehof** Buching 41

Unser Bio-Bauernhof liegt auf einer Anhöhe mit herrlichem Blick auf den Forggensee und die Alpenkette, ideal für Erholungssuchende und Familien mit Kindern sowie Angler und Wanderfreudige.

1 Ferienwohnung im Erdgeschoß mit separatem Eingang. Wohnküche, großes Schlafzimmer, Kinderbett, Dusche, Terrasse. Eigener Badestrand, Angelmöglichkeit. Direkt am Radwanderweg „Rund um den Forggensee“. Vermietung Mai bis Oktober. Preise zuzügl. Kurtaxe.

Wir würden uns freuen, Sie als unsere Gäste begrüßen zu dürfen. Einkehr am hauseigenen Kiosk Illasbergsee mit einmaliger Aussicht.



Ulrich Schiegg  
See 1 · 87642 Halblech · Tel. 0 83 67 - 9 26 27  
info@illasbergseehof.de · www.illasbergseehof.de

Preis pro Whg./Tag in €

|                                      |          |
|--------------------------------------|----------|
| 1 Fewo 42 m <sup>2</sup> / 2-4 Pers. | ab 50,00 |
|--------------------------------------|----------|

**Ferienhof Schoberbauer** Trauchgau 8

Unsere Ferienwohnungen sind in der Nähe unseres Hofes 3 abgeschlossene Wohnungen mit Blick auf die Berge. Gemütliche Wohnküche, 1 - 2 getrennte Schlafzimmer, Bad, Dusche/WC, Südbalkon oder Terrasse. Rad- und Wanderwege ab Haus.



Birgit Romeder  
Schober 10 · 87642 Halblech  
Tel. 0 83 68 - 12 86 oder 5 86  
ferienhof.schober@gmail.com

Preis pro Whg./Tag in €

|                                      |          |
|--------------------------------------|----------|
| 1 Fewo 32 m <sup>2</sup> / 1-2 Pers. | ab 60,00 |
| 1 Fewo 50 m <sup>2</sup> / 2-5 Pers. | ab 70,00 |
| 1 Fewo 80 m <sup>2</sup> / 2-6 Pers. | ab 80,00 |

**Bauernhof Ledermann** Trauchgau 12

Große, gut eingerichtete Fewo inmitten der Natur. Im Wohnhaus neben unserem Bauernhof. Wohnzimmer, Wohnküche, 3 Schlafzimmern, Bad/WC, Ost- u. Westbalkon, Terrasse. Sehr ruhig gelegen. Ideal für Familien mit Kindern. Rad- und Wanderwege ab Haus.



Annelies Ledermann  
Jans 4 · 87642 Halblech · Tel. 0 83 68 - 6 14

Preis pro Whg./Tag in €

|                                      |          |
|--------------------------------------|----------|
| 1 Fewo 110 m <sup>2</sup> /2-6 Pers. | ab 50,00 |
|--------------------------------------|----------|

**Bauernhof Linder** Buching 17

Gepflegter Grünlandbauernhof Nähe Illasbergsee. Großzügig ausgest. Küche, Abstellraum, DU/WC u. sep. WC, Waschgelegenheit, DVD, Stereoanlage, ZH. Sep. Eingang. Grillmöglichkeit.



Gabi Linder · Kniebis 3 · 87642 Halblech  
Tel. 0 83 68 - 6 52 · Fax 0 83 68 - 9 30 26  
linder.kug@t-online.de  
www.bauernhof-linder.de

Preis pro Whg./Tag in €

|                                      |          |
|--------------------------------------|----------|
| 1 Fewo 100 m <sup>2</sup> /2-6 Pers. | ab 60,00 |
|--------------------------------------|----------|



# FRISCH und regional

Lassen Sie sich überraschen, was die Halblecher Wirtsleute Ihnen so alles an Allgäuer Schmankerl und kulinarischen Köstlichkeiten auf den Teller zaubern. Die Auswahl ist vielfältig und für jeden Gaumen ist etwas Passendes dabei.

Eine Besonderheit sind die heimischen Wild-Spezialitäten aus den Halblecher Jagdrevieren.

**Guten Appetit!**



## Gasthaus Seerose

Buching-Berghof, Rauhenbichl



Wie wäre es mit einem einzigartigen Biergarten auf einer wunderschönen Sonnenterrasse mit einmaligem Berg- und Seeblick? Dann besuchen Sie die jungen Wirtsleute in der Seerose und lassen Sie sich die hausgemachten Kuchen, deftigen Brotzeiten oder beliebten Flammkuchen schmecken. Auch bei schlechter Witterung und im Winter lädt unsere gemütliche Stube mit 45 Sitzplätzen zum Verweilen ein.

Tel. 0 83 68 - 13 61 · [www.kiosk-seerose.de](http://www.kiosk-seerose.de)

Ruhetag: Donnerstag

## Gasthof Sera

Unterreithen 1



Herzlich Willkommen im Gasthof Sera!

Genießen Sie Ihren Aufenthalt in familiärer Atmosphäre.

Wir bieten Ihnen eine gutbürgerliche Küche. Wir freuen uns auf Ihren Besuch.

Öffnungszeiten (April - November)

Montag - Samstag ab 17.00 Uhr

Sonn- und Feiertage ab 10.00 Uhr

Tel. 01 57-87 66 27 07 · [www.gasthof-sera.de](http://www.gasthof-sera.de)

Mittwoch Ruhetag



## Kenzenhütte



**Gemütliche Hütte mitten im Ammergebirge**

- Frische Hüttenküche und deftige Brotzeiten mit regionalen Produkten
- Selbstgemachte Kuchen und Torten
- Übernachtung: 60 Schlafplätze in Zimmern und Lagern



Tel. 0 83 68 - 8 55 40 02 · [www.kenzenhuette.de](http://www.kenzenhuette.de)

Geöffnet: Anf. Mai bis Mitte Oktober tägl. 10.00-22.00 Uhr

## Trauchgauer Almstube

Trauchgau, Im Bruch 3



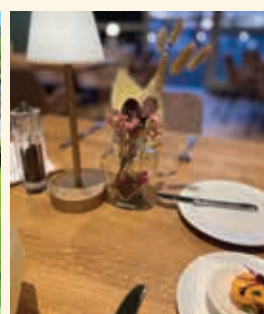
Das Ausflugsziel 2 km vom Ortszentrum. Bayerische Schmankerl, Wildspezialitäten, Spezialitäten vom Zebu-Rind, Kinderspielplatz, Kleintierfarm.

Fr.-Di. ab 11.00 Uhr. Im Winter geänderte Öffnungszeiten.

Tel. 0 83 68 - 3 48 Ruhetage: Mittwoch, Donnerstag

## Hotel Bannwaldsee - Korbinians

Buching, Sesselbahnstraße 10



Besuchen Sie uns doch mal in unserem Restaurant! Bei uns wird frisch und mit saisonalen Produkten gekocht.

- Täglich von 7-10 Uhr Frühstücksbuffet
- Hervorragende Küche täglich von 18.00 - 20.30 Uhr
- Grill- oder Bayerisches Buffet
- Saison- und Spezialitätenkarte, Tagesmenü
- Kaffee, Kuchen und leckere Eisbecher ab 14.00 Uhr
- Kinderkarte, kleiner Kinderspielplatz
- Sonnenterrasse mit Alpenblick

Wir freuen uns auf Sie!

Tel. 0 83 68 - 9 00 - 0 · [www.bannwaldseehotel.de](http://www.bannwaldseehotel.de)

Kein Ruhetag

## Beim Alten Wirt

Buching, Alte Straße 2



Herzlich Willkommen bei uns im Alten Wirt. Kommen Sie herein und genießen Sie ein paar schöne Stunden, bei gutem Essen mit netten Menschen und interessanten Gesprächen.

Tel. 0 83 68 - 6 91 Do-Sa ab 17.00 Uhr, So ab 11.30 Uhr

## Gasthof Hirsch

Trauchgau, Kirchplatz 2 · neben der Kirche



In unseren Gasträumen verwöhnen wir Sie mit unserer feinen, gutbürgerlichen Küche und Spezialitäten der Saison. Probieren und genießen Sie die Allgäuer Küche mit einem Bier vom Fass.

Tel. 0 83 68 - 2 74 Ruhetage: Donnerstag u. Freitag

## Kiosk Illasbergsee

Buching, See 1



Direkt am Förgensee-Radwanderweg mit einmaliger Aussicht. Hausgemachte Kuchen, Kaffeespezialitäten, Getränke, Eis, kleine Speisen. Geöffnet: April - Oktober (bei trockener Witterung)

Tel. 01 73 - 1 40 85 70





LUST  
AUF EIN  
INTENSIVES  
NATURERLEBNIS?

Zwischen dem Wildfluss Lech und den Steilhängen des Allgäuer Bergwaldes kannst du dich von der Schönheit des Waldes überzeugen.  
Erkunde und entdecke das Walderlebniszentrum mit Baumkronenweg, Erlebnispfaden & neuer Ausstellung.

[www.walderlebniszentrum.eu](http://www.walderlebniszentrum.eu)



Tiroler Str. 10  
87629 Füssen  
+49(0)8341/90022150

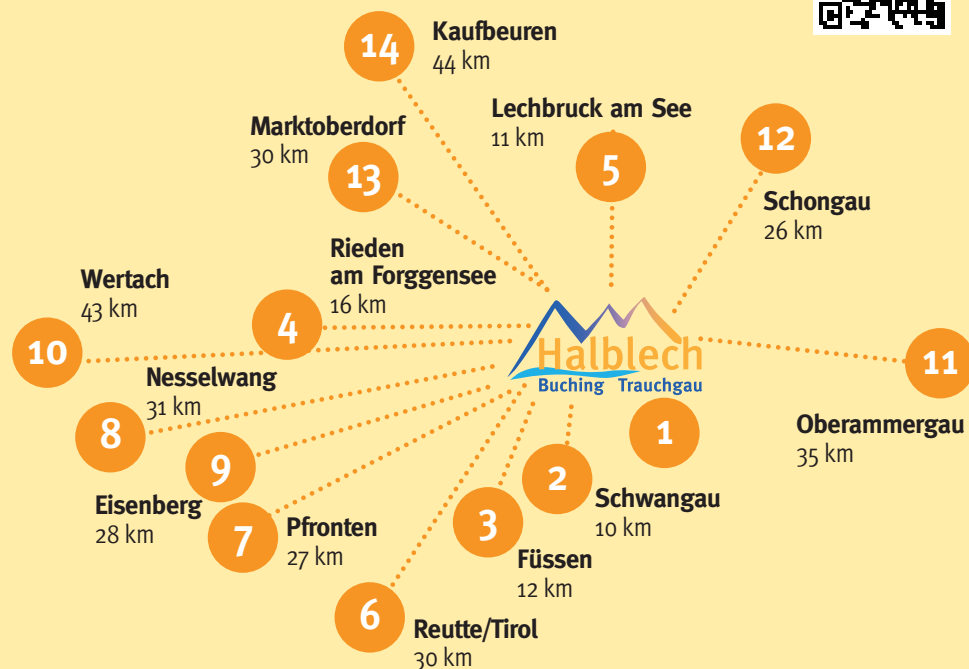
BAVERISCHE  
FÖRDERVERWALTUNG

Bild: Matthias Strack

# WOHIN soll's gehen?

Abgesehen von den zahlreichen kulturellen Highlights hält die Region um Halblech weitere, vielfältige Attraktionen bereit. Hier eine kleine Übersicht. **Viel Spaß!**

... und so finden Sie viele Vorschläge für einen Familienurlaub. QR-Code einscannen und auswählen.



- |  |  |
|--|--|
| <p><b>1 Halblech</b><br/>Buchenbergbahn<br/>Tandemflüge am Buchenberg<br/>Fahrt mit dem Kenzenbus zur Kenzenhütte<br/>Alpenfreibad</p>                 | <p><b>7 Pfronten</b><br/>Breitenbergbahn<br/>Tandemflüge<br/>Burgruine Falkenstein<br/>Waldseilgarten Höllschlucht<br/>Allgäuer Schmetterling-Erlebniswelt</p> |
| <p><b>2 Schwangau</b><br/>Tegelbergbahn<br/>Tandemflüge und Sommerrodelbahn<br/>Königliche Kristalltherme<br/>Museum der bayerischen Könige</p>        | <p><b>8 Nesselwang</b><br/>ABC-Bad<br/>Alpispitzbahn</p>   |
| <p><b>3 Füssen</b><br/>Walderlebniszentrum<br/>Ziegelwies mit Baumkronenweg<br/>Forggensee Schifffahrt<br/>Skate bike park<br/>Reptilienzoo Allgäu</p> | <p><b>9 Eisenberg</b><br/>Burgruinen Hohenfreyberg und Eisenberg</p>   |
| <p><b>4 Rieden am Forggensee</b><br/>DAV-Kletterzentrum</p>  | <p><b>10 Wertach</b><br/>Hallenspielplatz Allgäulino</p>   |
| <p><b>5 Lechbruck am See</b><br/>Floßfahrt auf dem Lech<br/>Flößergolf</p>   | <p><b>11 Oberammergau</b><br/>Kolbenbahn mit Alpine Coster</p>   |
| <p><b>6 Reutte/Tirol</b><br/>Europäische Burgenwelt Ehrenberg mit Fußgänger-Hängebrücke<br/>Alpentherme</p>  | <p><b>12 Schongau</b><br/>Hallenbad „Plantsch“<br/>Märchenwald</p>   |
|  | <p><b>13 Marktoberdorf</b><br/>Fendt Forum</p>   |
|  | <p><b>14 Kaufbeuren</b><br/>Hallenkartbahn<br/>Erlebnisausstellung „Schmuck und mehr“</p>  |



## Kolbensattelhütte & Alpine Coaster Oberammergau

### Sommer Paradies

#### Abstand zum Alltag gewinnen

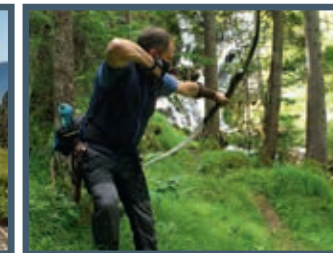
- Spaß, Freude und Vergnügen haben
- Sich was gönnen und genießen
- Entspannen und Natur erleben
- Zeit füreinander haben
- Natur erleben, frische Kraft sammeln

#### Alpine Coaster - die Sommerrodelbahn

**Spaß, Freude und Vergnügen für die ganze Familie:** von der Kolbensattelhütte geht es auf einer Länge von 2.600 Metern mit atemberaubenden Ausblicken und abenteuerlichen Kurven ins Tal. Alpine Piloten können bei einer Höchstgeschwindigkeit von bis zu 40 km/h den Berg herab flitzen und legen dabei eine Höhendifferenz von 400 Metern zurück.

#### Kolbensattelhütte

**Sich was gönnen und genießen:** in malerischer Umgebung auf einer Höhe von 1.270 m bei Oberammergau. Genießen Sie leckere, regionale und vitale Gerichte. Unsere Speisekarte bietet ihnen eine Auswahl an typisch bayrischen Schmankerln, kräftigen hausgemachten Suppen und einen „Kaiserschmarrn“, frisch zubereitet vom Feinsten. Von dort oben haben Sie einen wunderbaren Blick auf Oberammergau und die Berge des Naturparks.



#### Bogenparcour

**Entspannen und Natur erleben:** Bogenschießen auf 4 Parcours mit je 14 Zielen im dortigen Bergwald. Die Anlage ist etwas abseits von Bergstation, Berghütte und Alpine Coaster. Der Beginn und Ende sind am Kolbensattel. Kaum eine Sportart ist so geeignet dafür, sich zu entspannen und die Alltagssorgen und Stress hinter sich zu lassen. Der stetige Wechsel zwischen Konzentration, Anspannung, Loslassen und Entspannung führt schnell zu innerer Ruhe.

#### Bergabenteuer Kinderspielplatz

**Zeit füreinander haben:** mit den Kindern am Spurenkreisel, auf „Stachelbäumen“ in der „Kinderburg“, mit „Seilrutschen“ und der Holzkugelbahn den Tag genießen und Abstand zum Alltag gewinnen. Die Kleinsten schaukeln oder spielen im Sandkasten direkt neben der Kolbensattelhütte.

#### Bergwandern

**Natur erleben, frische Kraft sammeln:** wandern Sie im gesunden Berg- und Waldklima im Naturpark der Ammergauer Alpen: gemütlich im Tal der Ammer, über aussichtsreiche Höhenwege oder ganz oben über die Gipfel der Ammergauer Alpen. Viele Wege führen zum Kolbensattel.



2



# KÖNIGLICHE KRISTALL THERME SCHWANGAU

Einmaliger  
Blick auf das  
Schloss  
Neuschwan-  
stein



**EINFACH WOHLFÜHLEN**  
IN IHRER KRISTALL THERME SCHWANGAU

**SAUNIEREN**  
INNEN- & AUSSENSAUNEN

**AKTIV REGENERIEREN**  
WELLNESS & MASSAGE

**BADEN**  
THERMALSOLE BECKEN VON 5-24% SOLE-GEHALT

[www.kristalltherme-schwangau.de](http://www.kristalltherme-schwangau.de)

Folgen Sie uns!

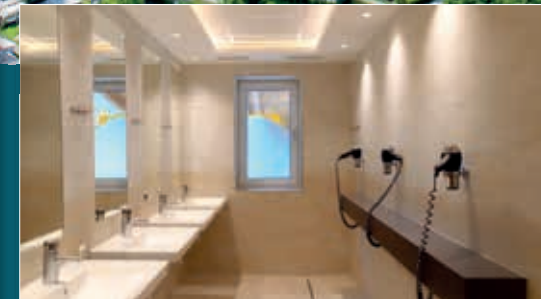


# Camping

Zeit für Urlaub



VERTRAGSPLATZ



Verschenken Sie doch einen **GUTSCHEIN** für eine Kosmetikbehandlung oder Massage bei uns!

[www.rundum-schoen.info](http://www.rundum-schoen.info)

**BABÖR**  
KOSMETIK • MAKE-UP  
**BEAUTY SALON**  
MASSAGE

Rundum schön



- **MODERNE SANITÄRANLAGEN**  
im Hauptgebäude / Sanitärgebäude West
- **Komfort-Stellplätze** mit Direktanschlüssen für Wasser, Abwasser, Strom und Stellplatzbeleuchtung
- Wohnmobilpark und Mietwohnwagen
- 4 neu errichtete Ferienhäuser (2022)
- Ferienwohnungen und Schlaf-Fässer
- »Restaurant Bannwaldsee« mit Allgäuer Spezialitäten, feine Fischgerichte, Kinderspeisekarte zum Ausmalen, beheizte Cafétterasse
- »Bannwaldsee-Stadt!« mit Musikveranstaltungen, Live-Events, Bayerische Gastronomie, Biergarten, Pizzeria (Pizza, Pasta und Salate). Alles auch zum Mitnehmen.
- »Schwangauer Bauernmarkt« für den Einkauf am Platz
- Beauty-Salon »Rundum schön«
- WLAN auf dem gesamten Platz
- Waschparadies »Kinderland«
- Spielplatz »Piraten am Bannwaldsee«
- Boots-, Rad- und Kettcarverleih
- Chemietoilette / Hundedusche

Familie Helmer  
Münchener Str. 151 • 87645 Schwangau  
Telefon +49 (0) 83 62/93 00-0  
[info@camping-bannwaldsee.de](mailto:info@camping-bannwaldsee.de)

[www.camping-bannwaldsee.de](http://www.camping-bannwaldsee.de)

Platz ganzjährig geöffnet. Reservierung möglich. Wir freuen uns auf Ihren Besuch und bitten um frühzeitige Buchung. Fordern Sie unsere informativen Prospektunterlagen an!

5

## Flößergolf Lechbruck am See

Das Schloß Neuschwanstein, ein Miniaturfloß, den Tegelberg und vieles mehr finden Sie auf 18 Spielbahnen. Von Ostern bis Ende Oktober täglich ab 10 Uhr je nach Witterung geöffnet.

Floßbinderweg 2 (am Eisstadion),  
86983 Lechbruck am See  
[www.lechbruck.de](http://www.lechbruck.de)  
Info-Tel.: 0157 8716 1484



## Geselligkeit und Spaß

Floßfahrt auf dem Lech

Ein einzigartiges Erlebnis  
im Allgäu  
(15. Juni - 30. September)

Information und Reservierung in der  
Tourist - Information, Flößerstraße 1,  
86983 Lechbruck am See

[www.lechbruck.de](http://www.lechbruck.de)  
[info@lechbruck.de](mailto:info@lechbruck.de)  
Tel.: 08862 9878-30

MUSEUM DER BAYERISCHEN KÖNIGE

2



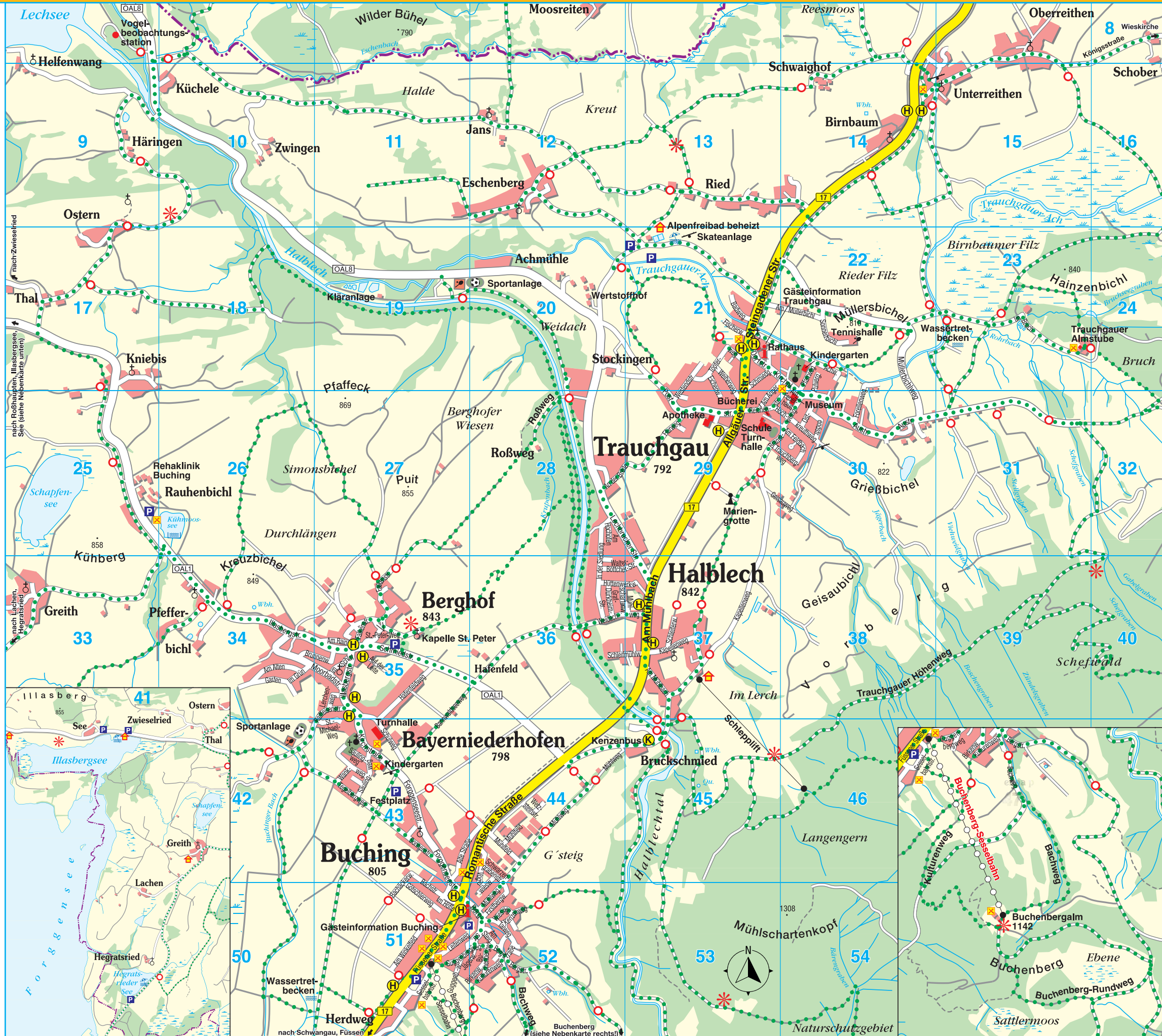
Noch nicht genug von König Ludwig II.? Mehr über seine Herkunft, unvollendete Bauprojekte und wie es mit der Monarchie weiterging, erfahren Sie tägl. von 9.00-17.00 Uhr bei uns!

• Alpestraße 27 • 87645 Hohenschwangau • [www.museumderbayerischenkoenige.de](http://www.museumderbayerischenkoenige.de)



**Straßenverzeichnis:**

|                    |       |
|--------------------|-------|
| Achweg             | 22    |
| Allgäuer Straße    | 21-29 |
| Alte Straße        | 43-44 |
| Am Alten Garten    | 34    |
| Am Anger           | 21-29 |
| Am Feldbach        | 30    |
| Am Feuerhaus       | 30    |
| Am Hochofen        | 28    |
| Am Mühlbach        | 37    |
| Am Müllerbichl     | 21-22 |
| Am Rain            | 35    |
| Am Steig           | 52    |
| Am Winkelfeld      | 51    |
| An der Breite      | 28-29 |
| Auf der Leite      | 35    |
| Austraße           | 22-30 |
| Bachäckerweg       | 43-51 |
| Bachstraße         | 43-51 |
| Badweg             | 21    |
| Bannwaldseeweg     | 35-43 |
| Bergstraße         | 51-52 |
| Birkenweg          | 52    |
| Branttwingasse     | 29-30 |
| Brunnenweg         | 34-35 |
| Buchenbergweg      | 52    |
| Dorfstraße         | 21    |
| Eichenweg          | 21    |
| Falkenstraße       | 35    |
| Firstbergweg       | 52    |
| Fischerweg         | 21    |
| Flurweg            | 29    |
| Forellenweg        | 22-30 |
| Forgenseestraße    | 43-51 |
| Füssener Straße    | 51    |
| Geisauweg          | 29-30 |
| Götschlerweg       | 51    |
| Graf-Dürkheim-Str. | 36    |
| Guggenbergweg      | 51-52 |
| Hafenfeldweg       | 35    |
| Hochkreuthweg      | 29-30 |
| Hüttenwerkweg      | 36-37 |
| Illasbergstraße    | 34-35 |
| Im Bruch           | 23    |
| Im Grün            | 34    |
| Im Höfle           | 51    |
| Im Schlat          | 35    |
| In der Siedlung    | 28-36 |
| Jägerweg           | 52    |
| Kapellenweg        | 37    |
| Kenzenweg          | 52    |
| Kirchplatz         | 21-22 |
| Kirchstraße        | 43    |
| Kulturenweg        | 52    |
| Lechbrucker Straße | 28-37 |



|                        |       |
|------------------------|-------|
| Leitenweg              | 51    |
| Lerchenweg             | 35    |
| Moorbadstraße          | 34-35 |
| Mühlfeld               | 44    |
| Mühlschartenweg        | 36-37 |
| Mühlweg                | 44-52 |
| Müllerbichlweg         | 22    |
| Ostendstraße           | 30    |
| Pfarrweg               | 22    |
| Poststraße             | 21-29 |
| Pulvergasse            | 22    |
| Raiffeisenstraße       | 35-42 |
| Reichenstraße          | 22-29 |
| Romantische Straße     | 44    |
| Säulingweg             | 43    |
| Schleiferweg           | 37    |
| Schleifmühlweg         | 36-37 |
| Schmiedgasse           | 21    |
| Schmiedstraße          | 35    |
| Schulweg               | 43    |
| Schwarzengrabenstraße  | 44    |
| Sesselbahnstraße       | 51    |
| Sonnenbichl            | 22    |
| Sonnenstraße           | 43    |
| Steingadener Straße    | 21    |
| St.-Michael-Weg        | 35-43 |
| St.-Peter-Weg          | 35    |
| Talweg                 | 52    |
| Tegelbergweg           | 43    |
| Töpferweg              | 21    |
| Trauchbergweg          | 29-30 |
| Vogelwiesweg           | 44    |
| Walter-Böttcher-Straße | 36-37 |
| Wankweg                | 43    |
| Weidachweg             | 36-37 |
| Weiberweg              | 21-29 |
| Westendstraße          | 21-29 |
| Wetzsteinstraße        | 44    |
| Wiesweg                | 52    |

- Kirche
- Kapelle
- Tourist-Information
- Parkplatz
- Bushaltestelle, Kenzenbushalt
- Freibad, Badestrand
- Wassertretbecken
- Spielplatz
- Sportplatz
- Aussichtspunkt
- Geh- u. Wanderweg, Verbindungsweg
- Weg für Kfz gesperrt
- Gaststätte
- Kiosk/Imbiss: nicht ganzj. geöffnet
- Seessellift
- Schleplift

© HW Verlag, Helmut Wurst  
 Sandfeldstraße 10  
 87665 Steinholz  
 Telefon: 08341/64697  
 Nachdruck, auch auszugsweise,  
 nur mit Genehmigung des Verlages!



**tegel**berg<sup>bahn</sup>



2

Erlebnis  
Sommer-  
rodelbahn

[www.tegelbergbahn.de](http://www.tegelbergbahn.de) · Schwangau

**breiten**berg<sup>bahn</sup>



7

Erlebnis  
Juwelenweg

[www.breitenbergbahn.de](http://www.breitenbergbahn.de) · Pfronten

**buchen**berg<sup>bahn</sup>



1

Erlebnis  
Buchenberg-  
alm

[www.buchenbergbahn.de](http://www.buchenbergbahn.de) · Buching