

## LECHTAL TOURISMUS

Untergiblen 23 | A-6652 Elbigenalp  
 Tel +43 (0) 5634 5315 | Fax +43(0) 5634 5316  
 E-Mail info@lechtal.at

NATURPARK


  
**Lechtal**

# LECHTAL AKTUELL

Informationsmagazin für das Lechtal

## GEWINNEN

Wir verlosen  
 ein Wochenende  
 für zwei Personen!

Infos im Innenteil

### Neue Bergbahn

In Bach wurde eine neue Umlaufbahn  
 hinauf auf die Jöchelspitze errichtet.

### Erholung pur

Skifahren, Wandern, Langlaufen... Die  
 Möglichkeiten im Tal sind vielfältig.



# Inhalt

## Service

Unsere Mitarbeiter bieten in den Büros des Tourismusverbandes Ferienregion Lechtal viel Service. SEITE 4

## Lechtaler Gästekarte

Mit der Lechtaler Gästekarte haben Sie einen echten Mehrwert. Manches ist vergünstigt, vieles kostenlos. SEITE 5

## So schmeckt das Lechtal

Das Lechtal ist eine wahre Genussregion! Von Kässpätzlen bis zum Haubengericht ist alles da. SEITE 7

## Bade- und Saunavergnügen im Lechtal

Das Hallenbad „Aqua Nova“ in Steeg bietet Abwechslung für große und kleine Besucher. SEITE 9

## Klein, aber wirklich oho

Die Seitentäler des Lechtals sind einzigartig. Ortschaften mit weniger als 100 Einwohnern findet man nicht oft. SEITE 14-15

## Hier bekommen Sie den vollen Überblick

Eine Panoramakarte für das Lechtal zur Orientierung und viel Wissenswertes von A-Z. SEITE 16-17

## Gewinnspiel

Suchen Sie auf unserem Suchbildrätsel die versteckten Begriffe und gewinnen Sie einen Kurzurlaub. SEITE 18

## Mit dem Bus in und durch das Lechtal

Im Bereich öffentlicher Nahverkehr hat das Lechtal einiges zu bieten. Informationen und Buspläne auf Seite 19-21

## Nachtskilauf

In Stanzach können Sie auch nach Einbruch der Dunkelheit Ihre Schwünge in den Schnee ziehen. SEITE 25

## Skitouren werden immer beliebter

Gut präparierte Pisten sind schön. Eine Skitour abseits der Lifanlagen ist aber ein ganz besonderes Erlebnis. SEITE 26-27

## Die Wunderkammer des Lechtals

In Elbigenalp wurde ein spannendes Museumskonzept umgesetzt. Tauchen Sie ein in die Geschichte der Region. SEITE 29

## Wandern im Winter

Die Region zwischen Allgäuer und Lechtaler Alpen hat auch in der kalten Jahreszeit für Wanderer so richtig viel zu bieten! SEITE 10-11



## Langlauf hat viele Freunde

Mehr Abwechslung geht eigentlich gar nicht: Das Lechtal lässt bei Langläufern keine Wünsche offen. Überzeugen Sie sich! SEITE 12-13



## Ein Paradies für Skifahrer

Freuen Sie sich auf die neue Bahn in Bach und auf das Top-Skigebiet am Arlberg. Da ist für jeden etwas dabei. SEITE 22-25



## Sommer im Lechtal

Auch in der warmen Jahreszeit ist das Lechtal eine wunderbare Urlaubsregion. Wir sagen Ihnen, was Sie alles erwartet. SEITE 30-31

## Impressum

**Medieninhaber:** Lechtal Tourismus, A-6652 Elbigenalp, Untergiblen 23, Tel. +43-5634-5315, info@lechtal.at, www.lechtal.at;  
**Verlagsort:** A-6652 Elbigenalp, Untergiblen 23; **Für den Inhalt verantwortlich:** siehe Medieninhaber; **Hersteller:** Bezirksblätter Tirol GmbH, A-6600 Reutte, Lindenstraße 25, Telefon +43-5672-63464-0, reutte.red@bezirksblaetter.com, **Redaktion:** Günther Reichel, **Layout:** Günther Reichel/TVB Lechtal; **Werbung:** Birgit Duwe, **Produktion:** Stefanie Fuchs; **Gestaltung:** Günther Reichel; **Druck:** Radin Berger Print GmbH, Innsbrucker Str. 59/III, A-6176 Innsbruck Völs, **Herstellungsort:** 6176 Innsbruck Völs

Dok.061219|0755/55



## Grußwort

# Willkommen bei uns im Lechtal!



**Marc Baldauf**

ist Obmann von Lechtal Tourismus und Hotelier in Elbigenalp

Der Winter fängt ja gut an! Ja, wirklich. Wenn wir den Blick nach Bach richten, stimmt das auf alle Fälle. Hier wurde über die Sommermonate hinweg eine neue Seilbahn auf die Jöchelspitze errichtet. Diese moderne Aufstiegshilfe ersetzt die alte Doppelsesselbahn. Die hat wirklich gute Dienste geleistet, jetzt freuen wir uns aber über die neue Umflaubahn. Die bietet allen Benutzern deutlich mehr Fahrkomfort, hat eine größere Förderleistung, und ist auch schneller.

Die Skilifte Warth als Betreiber haben viel investiert, aber auch die Gemeinden unserer Talschaft, und natürlich auch Lechtal Tourismus, haben ihren Teil zum Gelingen beigetragen. Unser Tipp und unsere Empfehlung: Nützen Sie die neue Bahn. Skifahrer, Sonnenhungrige, Ausflügler, Paragleiter - sie alle kommen nun schnell und bequem hinauf auf den wunderbaren Aussichtsberg mitten im Lechtal.

Wenn wir schon beim alpinen Skilauf sind, möchte ich Ihnen auch gerne das Skigebiet am Arlberg ans Herz legen. Das erreichen Sie in kurzer Zeit. Das Lechtal ist ein idealer Ausgangsort, um dieses Riesenskigebiet zu erobern.

Wer will, kann das übrigens mit dem Bus tun. Sie sollten es sogar mit dem Bus anfahren. Das ist bequem, völlig entspannt und kostenlos!

Inhaber der Lechtaler Gästekarte können nämlich die Busse im ganzen Tal kostenlos benutzen.

Immer mehr Gäste wissen das zu schätzen. Was Sie tun müs-

sen, um in den Genuss der kostenlosen Busbenützung zu kommen, erfahren Sie in diesem Magazin.

Wer seinen Urlaub hier bei uns im Tal verbringt, sollte natürlich auch die vielen anderen Freizeitvergnügungen ausnützen. Die sind vielfältiger Natur. Das Wandern in der tief verschneiten Winterwelt steht da auf der Hitliste ganz oben.

Wer wandern möchte, auf die „Brettln“ aber nicht verzichten will, der sollte es mit Langlaufen probieren. Wir stellen Ihnen - ebenfalls kostenlos - Loipen für die klassische Technik bereit, ebenso aber für das Skaten. Da findet sich für jeden das Passende.

Schlittschuhlaufen, Eisstockschießen, Rodeln, Schwimmen, Schneeschuhwandern, auch all findet sich im Lechtal.

Die Liste der Angebote ist lang.

Unser Magazin „Lechtal aktuell“ beantwortet Ihnen viele Fragen. Wenn es um Detailfragen geht, stehen Ihnen unsere MitarbeiterInnen in den Büros von Lechtal Tourismus gerne zur Seite. In unseren Büros finden Sie auch eine reiche Auswahl an Drucksorten, die sich zielgenau an die jeweiligen Interessensgruppen wenden.

Nun wünsche ich Ihnen noch einen schönen Aufenthalt hier bei uns im Lechtal. Genießen Sie die Zeit, und erholen Sie sich gut.

Herzlichst,  
Ihr **Marc Baldauf**



## > Gemeinden im Überblick

Gemeinde	Einwohnerzahl*	Größe in km2	Meereshöhe
Forchach	259	14,3	910
Stanzach	455	31,9	939
Vorderhornbach	245	17,3	974
Hinterhornbach	92	50,5	1.101
Elmen	380	29,6	976
Pfafflar, Bsclabs-Boden	112	33,6	1.314
Häselgehr	690	50,6	1.003
Gramais	45	32,4	1.321
Elbigenalp	889	33,1	1.039
Bach, Stockach	614	56,9	1.070
Holzgau	412	36,1	1.103
Steeg, Hägerau	671	68,0	1.122
Kaisers	76	74,5	1.518

\*Quelle: [https://www.wko.at/service/t/zahlen-daten-fakten/BLZ-Reutte-2018-19\\_END\\_oS.pdf](https://www.wko.at/service/t/zahlen-daten-fakten/BLZ-Reutte-2018-19_END_oS.pdf)



## TVB-Lechtal: Die Standorte

### > Hauptbüro

Lechtal Tourismus  
6652 Elbigenalp Unter-  
giblen 23/ M-Preis-Filiale,  
Tel. 05634/5315; Fax: 5316,  
e-mail: info@lechtal.at,  
Öffnungszeiten Mo-Fr 8-12  
und 13-17 Uhr.

### > Büros in den Gemeinden

Stanzach: Gemeindehaus  
Tel. 05632/6605, Fax 6605-  
16; Mo-Fr 8-12 Uhr.

Holzgau: Gemeindehaus,  
Tel. 05633/5356; Fax 5356-  
16; Mo-Fr 8.30-12 Uhr.

Steeg: Aqua Nova, Tel.  
05633/5308; Fax DW 16.  
Di-So 10-21 Uhr.

### > Servicestellen

Vorderhornbach:  
Gemeindehaus, Tel.  
05632/301, Fax 301-4.

Elmen: Gemeindehaus,  
Tel. 05635/297, Fax 575;

Bschlabs/Boden:  
GH zur Gemütlichkeit,  
Tel.05635/259, Fax DW 25.

Häselgehr:  
Gemeindehaus,  
Tel. 05634/6340, Fax DW 4.

Gramais: GH Alpenrose, Tel.  
05634/6301, Fax 6301-4.

Kaisers: Gemeindeamt  
Tel. 05633/5255, Fax  
05633/5664.



Geschäftsführer Michael Kohler und sein Betreuerenteam kümmern sich gerne um die Anliegen der Urlaubsgäste des Lechtals.

## Willkommen in unseren Tourismusbüros

# Bei offenen Fragen sind Sie bei uns genau richtig

Viele Eindrücke gilt es zu verarbeiten, wenn man erstmals in eine neue Region kommt. Da muss man sich orientieren und einen ersten Überblick verschaffen. Dank Internet ist es heute einfacher, schon vorab viele wichtige Informationen einzuholen. Wenn man dann aber vor Ort ist, stellt sich doch so manche Frage, die man gerne geklärt haben möchte.

Gerne werden Ihnen Ihre Vermieter Rede und Antwort stehen, wenn Sie Näheres aus der unmittelbaren Umgebung wissen wollen. Wenn Sie gerne eine umfassende Informationen über das Gesamtangebot der Region möchten, dann sind Sie in unseren Informationsbüros

richtig. Hier werden Ihre Fragen gerne beantwortet.

„Unsere MitarbeiterInnen sind echte Lechtalkenner“, versichert Michael Kohler. Der Geschäftsführer von Lechtal Tourismus freut sich, dass seine Kolleginnen tatsächlich allerbestens über das Tal Bescheid wissen. Die Mitarbeiter des TVB leben in der Region, und sind hier auch aufgewachsen. Und klar, dass sie auch viel Freizeit hier verbringen. Sie sind damit Nutzer und Auskunftgeber gleichermaßen. Echte Vertrauenspersonen, wenn es um das Lechtal geht.

In den Büros des Tourismusverbandes - die Adresse und Kontaktdaten finden Sie ne-

benstehend - verteilen sich über das ganze Tal. Das stellt sicher, dass die Wege kurz sind, wenn Sie einmal Auskünfte benötigen.

Außerhalb der Geschäftszeiten liefert ein Terminal beim Hauptbüro in Elbigenalp Informationen. Und natürlich wird unsere Homepage [www.lechtal.at](http://www.lechtal.at) stets mit aktuellen Daten und Neuigkeiten „gefüttert“.

Trotz moderner Informationstechnologien lohnt sich der Weg in unsere Büros aber auf alle Fälle. Hier finden Sie nämlich auch viel Informationsmaterial in gedruckter Form.

Wir freuen uns schon auf Ihren Besuch!





## INFORMATION

### Verzichten Sie nicht auf die Gästekarte:

# Wer angemeldet ist, genießt viele Vorteile

Urlauber müssen für die Dauer ihres Aufenthalts angemeldet werden. Vermutlich haben Sie davon schon gehört, und vermutlich kennen Sie das Prozedere, dass sie unmittelbar nach der Ankunft bzw. beim Einchecken Formulare ausfüllen und ihre Reisedokumente vorlegen müssen.

Aber warum eigentlich? Haben Sie sich das auch schon gefragt? Die Antwort ist einfach: Die Vermieter führen für die Dauer des Aufenthalts der Gäste Abgaben an die Tourismusverbände ab. Diese setzen diese Gelder für die notwendige Infrastruktur ein. Dazu gehört natürlich das Management, das jeder Tourismusort bzw. jede Tourismusregion braucht. Das meiste Geld fließt aber in ganz andere Bereiche. Wanderwege werden erhalten, jetzt im Winter die Loipen für alle Langlaufreunde gespurt (die übrigens kostenlos benutzbar sind), Veranstaltungen werden (mit)organisiert, Beschilde- rungen angebracht und kontrolliert, diverse Drucksorten erstellt, natürlich auch die Homepage betreut.

Die Liste ist lang. Hier bei uns im Lechtal spielt noch das kostenlose Busangebot eine ganz wichtige Rolle im Zusammenhang mit den Tourismusabgaben.

Die Einhebung dieser Abgaben erfolgt automatisch. Auf Ihrer Rechnung wird die Abgabe separat ausgewiesen.



Die Lechtaler Gästekarte gilt für die Dauer Ihres Aufenthalts.

Vieles würde es ohne diese Abgaben ganz einfach nicht geben, Sie müssten auf sehr vieles verzichten. In manchen Ländern dieser Welt ist das Meldewesen nicht so organisiert, wie hier bei uns. Oft wundert man sich: Da wird gerade einmal ein Pass abfotografiert. Das war es dann auch schon. Ob und in welcher Höhe man Abgaben zahlt, lässt sich nicht genau erkennen, auch nicht, ob mit der Anmeldung irgendwelche Vergünstigungen oder Vorteile verbunden sind.

Hier im Lechtal bekommen Sie unmittelbar nach Ausfüllen des Meldezettels die „Gästekarte lechtal.at“ ausgehändigt. Welche Vorteile Sie mit dieser in Anspruch nehmen können, sehen Sie im nebenstehen „Info-Kasten“. Die Anmeldung selbst ist ganz einfach: Füllen Sie bitte das Formular vollständig aus, legen Sie dem Vermieter einen **Lichtbildausweis** vor. Diesen brauchen Sie **NICHT** zu hinterlegen! Zumeist wird aber eine Kopie angefertigt. Die Gästekarte bekommen Sie umgehend ausgehändigt, sie ist ab der ersten Minute in vollem Umfang bis zum Ende des Aufenthalts gültig.

## Lechtaler Gästekarte

### kostenlos

- > Winterbus bis Steeg und Reutte
- > Langlaufloipen in allen Orten inkl. Lechtalloipe und Höhenloipen
- > Rodelbahnen in Elbigenalp, Bach, Holzgau und Steeg
- > Eislaufen und Eisstockschießen in Elmen, Häselgehr, Elbigenalp/Grünau

### ermäßigt

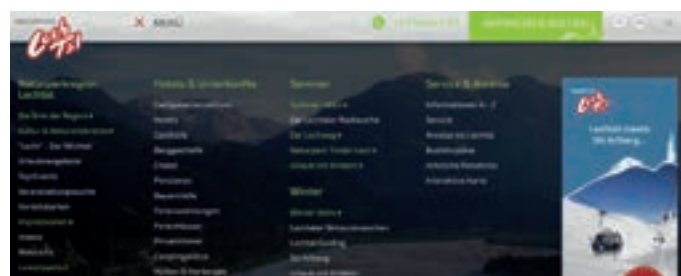
- > Eintritt im Hallenbad „Aqua Nova“ in Steeg
- > Kegelabende im GH Alpenblick in Bach

### Wichtige Hinweise

Besitzer eines 3-Täler-Skipasses sowie Skiarlberg-Passinhaber können die Skibusse zwischen Reutte und Warth/Salober kostenlos nutzen (gilt nicht für ermäßigte Skikarten und Gruppen). Dies gilt allerdings nur zum Zwecke der Ausübung des alpinen Wintersports. Busfahrt für Gruppen: Anmeldung erforderlich! Servicetelefon Postbus, Tel. +43 5672 71165 (erreichbar an Werktagen Montag-Freitag, 10.00 - 16.00 Uhr) oder Tourismusbüro Holzgau, Tel. +43 5633 5356 (erreichbar Montag-Freitag 08.30-12.00 Uhr)

**Oberlechthaler Hof** **Neue Komfortzimmer, Suiten & Chalets | großzügiger Wellnessbereich | Tiefgaragenplätze**  
**Familie Blaas | A-6654 Holzgau 40 | www.oberlechthalerhof.com | hotel@oberlechthalerhof.com**

**Chaletresort Lech** **★★★★**



# Unter [www.lechtal.at](http://www.lechtal.at) finden Sie alles Wissenswerte Besuchen Sie uns im Internet

[www.lechtal.at](http://www.lechtal.at) - unter dieser Internet-Adresse finden Sie alles Wissenswerte über unser Tal. Der Besuch dieser Seiten lohnt sich sowohl für jene, die das Lechtal vor der Reise kennen lernen wollen, als auch für Personen, die schon hier sind, sich aber noch weiter in die Region vertiefen wollen. [www.lechtal.at](http://www.lechtal.at) ist ein wahres Sammel-sorium an Informationen. Hier finden Sie eine Aufstellung der Unterkünfte - übersichtlich dargestellt nach den verschiedenen Kategorien. Spezielle Angebote sind hier ebenso zu finden, wie ein Veranstaltungsblick. Auf unseren Serviceseiten finden Sie Informationen über die Anreise, nützliche



Links, aktuelle News und vieles mehr. Ein ganz spezielles „Zuckerl“ gibt es für alle Skitourengeher: Erfahrene Guides präsentieren Ihnen wöchentlich interessante Touren rund um das Lechtal. Unsere Interaktive Wanderkarte wird sicher unsere Wanderfreunde ganz besonders freuen. Selbstverständlich finden Sie auch die wichtigsten Kontaktadresse auf [www.lechtal.at](http://www.lechtal.at). Am besten, Sie stöbern selbst und lernen das Lechtal bequem von zu Hause oder vom Hotelzimmer aus kennen. Und die für Sie interessantesten Angebote sollten Sie in der Folge unbedingt hautnah selbst erleben. Hier bei uns im schönen Lechtal.

<b>LIVING</b>	gemütlicher Wohnbereich mit Couch, Sat- & Internet-TV, Sky-Sports, Privat Wifi-Access Point, Telefon, Safe, iPad-Verleih	
<b>EATING</b>	Frühstücksecke mit Tee- & Kaffeebar, Kühlschrank, Soda-Stream	
<b>SLEEPING</b>	komfortables Schlafzimmer mit Boxspring-Matratze, Sitzgelegenheit	
<b>WELLNESS</b>	Rain-Show-Dusche, Föhn, Kosmetikspiegel, Badeartikel, separates WC (teils mit Senso-Wash-Dusch-WC), hausgener SPA oder Neue Post SPA (200m²), Wellness-Tasche, Massagen	
<p>Familie Hammerle Hr. 47, 6654 Holzgau</p> <p>Tel: +43 (0)5633 5204</p> <p><a href="http://www.holzgau-wel.com">www.holzgau-wel.com</a></p>		

## Prospekte

Auf unserer Homepage finden Sie viele Informationen über unsere Region. Wenn Sie aber lieber auf Drucksorten zurückgreifen, so können Sie sich diese in unseren Büros abholen, oder auf [www.lechtal.at](http://www.lechtal.at) bestellen. Hier sind alle Prospekte übersichtlich aufgelistet. Insgesamt 21 verschiedene Drucksorten sind verfügbar.

A-6655 Steeg 16  
Tel: +43 5633 5636

Info@kaesereisajer.at  
[www.kaesereisajer.at](http://www.kaesereisajer.at)

## Lechtaler Naturkäserei

Gruppenführungen der Käserei nach Anmeldung

Öffnungszeiten:  
Mo-Sa: 8-18 Uhr  
So: 9-18 Uhr

Geschenkkörbe & Gutscheine individuell nach Ihren Wünschen

## Der ideale Ausgangspunkt für aktive Menschen

zu Berge, im Tal oder am Wasser.

Ob Belling, Kanusport, Mountain-Bike oder einfach Bergwandern, Wirtshäuser, Wohnwägen und Holzstöben.

Info: Volker Bedmann  
A-6651 Hilsbühler  
Tel. 0043/5634/6495

**CAMPING RUDI**  
RAFTING-CENTER

[camping.rudi@lechtalnet.at](mailto:camping.rudi@lechtalnet.at) • [www.lechtal-camping-rudi.at](http://www.lechtal-camping-rudi.at)

## Berghütte bis Haubenlokal Ein Paradies für wahre Genießer

Ein gutes Essen gehört zu einem schönen Urlaub einfach dazu. In den Gasthöfen und Hotels der Region wird ausgezeichnet gekocht. Fast überall finden sich auf den Speiskarten typische Gerichte aus der Region. Oft sind das Käsespatzen, oder diverse Knödelvariationen. Es ist aber weit mehr geboten, probieren Sie die Gerichte doch aus und staunen sie, wie gut alles schmeckt. So vielseitig wie die Gerichte - von lokal bis international - sind auch die Lokale. Lassen Sie sich in der urigen Berghütte verwöhnen, in Gasthäusern, in den gemütlichen Lokalen unserer Hotels oder wo auch immer es Sie hinzieht. Auch ein Haubenlokal gibt es in der Region. Wer das Lechtal von seiner kulinarischen Seite kennenlernen will, der sollte auch die hier erzeugten Produkte unbedingt probieren. In vielen Küchen finden diese An-

wendung. Gerne können Sie Käse, selbsterzeugte Würste, Schnäpse, Bier, Säfte, Brot, Marmeladen, Honig und vieles mehr aber auch in den Geschäften und Bauernläden der Region erwerben. Manche Produkte werden von den Bauern auch direkt ab Hof verkauft.



## Eislaufen & Stockschießen Freizeitspaß für „eiskalte“ Typen

Im Lechtal gibt es natürlich auch Eislaufplätze. Diese befinden sich in Elbigenalp im Ortsteil Grünau beim „Laternldl“, in Häselgehr beim Sportplatz und in Elmen im Ortsteil Klimm. Alle drei Plätze sind beleuchtet und täg-

lich geöffnet. Einkehrmöglichkeiten befinden sich in der Nähe der Plätze. Auch wer Eisstockschießen möchte, kann diesen wunderbaren Sport im Lechtal gerne ausüben. Viel Spaß!

**HOTEL POST**

**LECHQUELL**  
BEAUTY & SPA

**WOHLFÜHLBEREICHE**

- Schwimmbad im Innen- und Außenbereich
- Textilsauna & Kleinkinderbecken
- Finnische Sauna in Hüttenoptik & Klimasauna mit Kräutern

- Aromadampfbad & Whirlpool
- Erholung pur im traumhaften Ruheraum
- Massage- & Kosmetik-Studio
- Fitness-Studio mit Cardio- & Kraftgeräten
- KinderSpielraum & Kinderkino

**POSTALM**  
RESTAURANT

**POSTALM**  
HÜTTE & SEMINAR

**JEDEN MITTWOCH  
FONDUEABEND**  
*mit dem Postalm Duo*

**JEDEN DONNERSTAG  
HAXEN &  
KÄSESPÄTZLE**

TREFFPUNKT: jeweils 18:15 Uhr am Parkplatz Bockbach zur gemeinsamen Fackelwanderung | ANMELDUNG: jeweils am Vorabend bis 18:00 Uhr | ÖFFNUNGSZEITEN: laut Aushang

Hotel Post, Familie Obwegeser, A-6655 Steeg  
T+43 (0) 5633 5307 | hotel@poststeeg.at  
[www.poststeeg.at](http://www.poststeeg.at)

Fotos: TVB Lechtal, MEV, Eder

Winter 2019/20

7



# Worauf warten? Auf zum Rodeln!

Eine Rodelpartie weckt bei vielen von uns echte Kindheitserinnerungen. Haben Sie auch noch das Bild vor sich, wie man mit dem Schlitten über einen Hang düst? Echt lustig. Das gefällt vom Kleinkind bis hin zum Senior allen. Das Lechtal bietet viele Möglichkeiten zum Rodeln. Im Grunde können Sie (fast) jeden Hügel bzw. jeden Berghang hinunterfahren. Und davon haben hier im Lechtal wirklich sehr viele. Es gibt aber auch eine sehr stattliche Anzahl an Rodelbahnen. Diese werden präpariert und sind komfortabel zu befahren. Teilweise lassen diese Strecken sogar eine sportliche Fahrweise zu. Ganz, wie es einem gefällt. Zur besseren Orientierung haben wir für Sie die Rodelbahnen im Tal hier zusammengestellt. Viel Vergnügen!



## Unsere Rodelbahnen

### >> Steeg:

Die Pimig-Familienrodelbahn befindet sich bei der Kirche in Steeg. Die Bahn mit einer Länge von rund 950m ist bestens präpariert und beleuchtet. Jeden Donnerstag und Samstag können Sie sich mit dem Traktor bergauf ziehen lassen und den Rodelspaß so richtig genießen. (Keine Anmeldung erforderlich, Rodeln sind vorhanden!) Für Speis und Trank ist bestens gesorgt.

### >> Holzgau:

In Holzgau darf man sich über eine rd. zwei Kilometer lange, beleuchtete Rodelbahn freuen. Als besonderen Service gibt es zudem j.d. Abend die Möglichkeit, sich

mit dem Traktor bergwärts befördern zu lassen (für Einzelfahrer und Gruppen; Rodeln sind vorhanden). Informationen und Anmeldungen bei Hr. Blaas, Tel. 0676/9565007, oder bei Hr. Lumpert, Tel. 0676/4292030.

### >> Bach:

Die Jausenstation Wase ist Ausgangspunkt für das Rodelvergnügen in Bach. Jeden Freitag bis 21.00 Uhr „Rodelabend“ - nach dem romantischen Aufstieg zur „Jausenstation Wase“ erwartet Sie dort eine gemütliche Gaststube mit knisterndem Kaminfeuer.

### >> Elbigenalp:

In Elbigenalp/Grünau befindet sich eine präparierte Naturrodelbahn mit ca. 600 m Länge. Auf dieser Strecke werden regelmäßig Sportrodelrennen veranstaltet.

Weitere Rodelmöglichkeiten finden Sie am Weg zur Bernhardseckhütte, zur Gibler Alm und zum Kasermandl.

### >> Bschlabs/Boden:

Bei der Abzweigung zum Hahntennjoch beginnt die etwa 2,5 km lange Rodelbahn, tägl. von 10 - 12 und 14 - 16.30 Uhr.

### >> Stanzach:

Direkt beim Stoamndl-Skilift. Neu: Auf telefonische Anmeldung im Tourismusbüro Stanzach, Tel.: 05632 6605.

### Hinweis:

Wenn Sie selbst keine Rodel dabei haben, dann wenden Sie sich bitte an die Sportgeschäfte in der Region und nützen sie deren Angebote.

Angaben ohne Gewähr!

**Berggasthof Klappf** \*\*\*  
Erholung der besonderen Art



- ruhige, sonnige Lage
- Blick auf die Lechtaler Alpen
- reichhaltiges Frühstücksbuffet
- 4-Gänge-Wahlmenüs
- Stubensauna & Aromadampfbad

Familie Larcher • A-6653 Bach 81  
T: +43 (0)5634 6349 • berggasthof\_klappf@aon.at  
[www.gasthof-klappf.at](http://www.gasthof-klappf.at)

Di. & Mi. Ruhetag

Passirana-Hoell \*\*\* Lechtal  
**WINKLERHOF**  
in Holzgau direkt am Ortsanfang  
Tel. 05633/5483  
office@winklerhof.at  
www.winklerhof.at



**Wochenendauswahl**  
Mittwoch abends  
weine genießen TL 20,- TL 30,-  
und TL 30,- 30,- 30,- (Uhr)

Mittwoch:  
1/2 Portwein mit Obstsalat,  
Käse und Kartoffeln **ab € 12,-**  
Dinner ab € 12,- (Kaffee)

Mittwoch:  
Suppenplatte, Polenta, Kartoffeln und  
Obst & Kaffee **ab € 12,-**  
Täglich:  
Schokoladenkuchen mit Belegen **ab € 1,-**  
Vogelbraten mit  
jeder Abend großer Weinmarkt  
sonntag 8-11 Uhr  
Restaurants geöffnet

**Super Wochenpauschale - Winter 2020**  
inkl. ÜP & HP, Sauna, Dampfbad  
und Infrarotkabine **ab € 441,- p.P./W.**  
Kleider im Zimmer der Eltern bis 6 Jahre frei!  
Auf Ihren Besuch freuen sich Susanne & das gesamte Winklerhof-Team





# Das kleine Familienbad in Steeg lockt mit großer Erholung Bade- & Saunaspaß im Aqua Nova

Im Winter verbringt man gerne viel Zeit in der freien Natur. Hier kann man vielerlei unternehmen. Da kommt eine kleine „Auszeit“ von den Aktivitäten genau richtig. Das Aqua Nova in Steeg ist bestimmt für Jung und Alt eine gute Adresse, um die Seele für einige Stunden baumeln zu lassen, und Muskeln und Knochen Entspannung zu bieten.

Das kleine, sehr familienfreundliche Hallenbad in der obersten Lechtalgemeinde Steeg ist in punkto Angebot nämlich sehr groß.

Ein echtes Highlight, gerade für die kleinen Besucher, ist die Riesenrutschbahn. Da können sich die Burschen und

Mädchen richtig auspowern. Treppe rauf, runterrutschen, zurück zur Treppe... Da staunt man als Erwachsener mitunter, wie ausdauernd der Nachwuchs sein kann, sobald er etwas gefunden hat, was so richtig Spaß macht!

Lustig ist auch der Wasserfall beim Hauptbecken. Sein Geplätschere wirkt sehr beruhigend, gleichzeitig ist es angenehm, sich darunter zu stellen und vom Wasser berieseln zu lassen.

Besucher mit Kleinkindern werden sich am sehr übersichtlichen Kinderbereich erfreuen. Da hat man die Kids gut im Blick. Die Kinder können sich ihrerseits im angenehm temperierten Becken wunderbar unterhalten.

Neben dem Hauptbecken gibt es ein weiteres, kleineres Becken, mit speziellen Whirliegen. Hier kann man auf besonders angenehme Weise entspannen und den Alltag vergessen.

Unser Tipp: Im Winter gibt es am Mittwoch immer einen Warmwassertag (33 ° Celsius). Da ist die Erholung besonders groß!



Immer einen Besuch wert ist auch der Wellnessbereich. Auf 240 Quadratmetern Fläche bietet dieser einiges an Abwechslung, ohne dass man das Gefühl hat, sich zwischen zu vielen Saunen, Solarien, Anwendungsbereichen usw. zu verlieren. Freuen Sie sich vielmehr auf eine 90 ° Celsius-Blockhaus-Freiluftsauna, eine Bio-Sauna (60 ° Celsius), ein Dampfbad, eine Infrarotkabine und ein Solarium. Auch eine Crasheis-Bar findet sich im Angebot, eben-

so die Möglichkeit, sich massieren zu lassen. Der zum Aqua Nova gehörende Restaurantbereich lädt zur Stärkung ein. Das Restaurant ist auch für Nicht-Badegäste zugänglich.

## Günstiger Eintritt

Mit der Lechtaler Gästekarte können Sie vergünstigte Eintrittspreise im Schwimmbereich in Anspruch nehmen (der Wellnessbereich ist nicht inkludiert).



**Erlebnisbad Steeg mit verschiedenen Attraktionen**

**Schwimmbad = Dorfcafé / Restaurant-Bistro**

- Riesen-Wasserrutsche (ganzjährig)
- Wasserfall
- Whirliegen
- Wärmeliegen
- Massagedüsen
- Wassertemperatur 30°

**Kinderbereich** mit eigenem Kinderbecken  
Wassertemperatur 32°

**240 m<sup>2</sup> Wellnessbereich** mit:

- Blockhaus-Freiluftsauna 90°C
- Bio-Sauna bis 60°C
- Infrarot 45°C
- Crasheis-Bar
- Dampfbad
- Solarium
- Warmbadetag 33°  
Im Winter jeden Mittwoch
- Jan.-März (außer Wo. 9):  
Wassergymnastik | dienstags  
Babyschwimmen | mittwochs

Tel.: 05633/5254 • [www.aquanova.at](http://www.aquanova.at)  
 Öffnungszeiten: Di. - So. 10.00 - 22.00 Uhr  
 Sauna: 14.00 - 22.00 (sonst nach Bedarf)  
 Wintersaison von 13.12.2019 - 12.04.2020  
 Montag Ruhetag, außer am Rosenmontag, 24.02.

- Wasser Welt
- Kinder Welt
- Wellness Welt
- Aqua Nova Restaurant/Bistro



# Geräumte Wege, geöffnete Hütten, Schneeschuhwandern Wandern: Auch jetzt im Winter sind die Möglichkeiten riesengroß



## Geöffnete Hütten

- Almwirtschaft Stablmalm** – 1412 m, Elmen  
26.12. – 12.01. durchgehend geöffnet  
ab 13.01. DO, FR, SA und SO geöffnet, MO/DI/MI Ruhetag, ausgenommen Ferienzeiten  
Semesterferien 08. – 16.02./Karnevalwoche 22.02. – 01.03./Karwoche 04.04. – 13.04. durchgehend geöffnet
- Gibler Alm** – 1.208 m, Elbigenalp  
ab 21.12.2019 bis eine Woche nach Ostern, 19.4.2020  
Montag Ruhetag, außer an Feiertagen,  
bis 6. Jänner kein Ruhetag
- Bernhardseckhütte** – 1802 m, Elbigenalp  
20.12.2019 – 19.04.2020  
Montag Ruhetag (außer an Feiertagen)
- Kasermann** – 1410 m, Elbigenalp  
25.12.2019 - 13. April 2020, Dienstag Ruhetag  
(außer an Feiertagen und Ferien)
- Berggasthof Sonnalm** – 1800 m, Jöchelspitze Bach  
20.12.2019 – 13.04.2020  
jeden MO Tourengerherabend – Piste bis 22.00 Uhr geöffnet  
jeden SA Weißwurst-Frühstück von 09.00 - 11.00 Uhr
- Lechtaler Hexenkessel** – 1200m,  
Talstation Jöchelspitzbahn Bach  
21.12.2019 – 13.04.2020, kein Ruhetag
- Jausenstation Wase** – 1320 m, Bach  
26.12.2019 - 19.4.2020 /eine Woche nach Ostern  
Freitag jeweils bis 21 Uhr geöffnet
- Berggasthof Klapp** – 1202 m, Bach  
21.12.2019 – 19.04.2020,  
Dienstag und Mittwoch Ruhetag
- Postalm** – 1350 m, Steeg  
Mittwoch – Fackelwanderung & Fondueabend  
Donnerstag – Fackelwanderung & Haxenabend  
Treffpunkt um 18.15 Uhr beim Parkplatz Bockbach  
Anmeldung am Vortag bis 18.00 Uhr, Tel. 05633 5307
- Edelweisshaus** – 1522 m, Steeg  
28.12.2019 – 18.04.2020, Mittwoch Ruhetag

Achtung: Angaben ohne Gewähr!

Unser Freizeitverhalten verändert sich fortlaufend. Wandern, Bergsteigen, baden gehen im Sommer, dafür im Winter Ski fahren, Langlaufen, Eis laufen. Alles schien witterungsbedingt klar vorgegeben. Vieles davon stimmt so nicht mehr. Diverse Indoor-Angebote sorgen dafür, dass wir heute auch im Winter im Wasser großen Spaß haben, oder klettern können. Umgekehrt gibt es Angebote, die man früher dem Sommer zuschrieb. Das Wandern gehörte da durchaus dazu. Die Spazierwege im Tal wurden geräumt, die Wege hinauf zu den Hütten blieben aber oft ungeräumt und die Hüt-

ten zugesperrt. Heute ist das anders. Die hochalpinen Berg- und Schutzhütten sind sicherheitshalber weiterhin nicht erreichbar. Viele Almen und Jausenstationen sind inzwischen aber zu ganzjährigen Ausflugszielen geworden. Damit in Verbindung stehend, werden natürlich auch die Wege dorthin bestmöglich vom Schnee befreit oder zumindest gespurt. Das Naturerlebnis für alle Wanderfreunde ist jetzt im Winter besonders groß. Es ist eine echte Faszination, durch die tiefverschneite Winterlandschaft zu wandern. Die Schneedecke unterdrückt Umgebungsgeräusche merklich. Alles ist still, und auch

**JAUSENSTATION**  
**Wase**  
+43 664 739 02 445

Auf Ihren Besuch freuen sich  
Barbara & Irene Wolf!

Wir haben bis eine Woche  
nach Ostern für Sie geöffnet.  
Freitag bis 21 Uhr geöffnet,  
Donnerstag Ruhetag  
(außer 26.12.19 und 02.01.20).

1.300 m Bach/Lechtal

**Stablmalm Elmen**  
Balkon des Lechtals - 1412 m

Brotzeiten und Tiroler Spezialitäten

Geöffnet von 28.12.19 bis 18.04.20,  
Öffnungszeiten siehe Homepage: [www.stablmalm.at](http://www.stablmalm.at)  
Tel. 05633 5307 | [info@stablmalm.at](mailto:info@stablmalm.at)

Silvino und Thomas freuen sich auf Euren Besuch!



das Auge findet in dieser Umgebung Ruhe.

In den geöffneten Hütten und Jausenstationen ist es im Winter besonders gemütlich. Teilweise sorgen beheizte Kachelöfen für eine „knisternde“ Stimmung. Beheizt sind natürlich alle diese Ziele. Da schmeckt die Jause dann besonders gut, und mit Tees, Glühwein und anderen heißen Getränken sorgt man für Wärme von innen.

Immer beliebter wird auch das Schneeschuhwandern. Man muss es selbst erlebt haben! Mit Schneeschuhen ausgerüstet kann man auch da gehen, wo man sonst knietief oder gar bis zur Hüfte versinken würde. Wanderstöcke, am besten mit möglichst großen Tellern versehen, erleichtern das Vorwärtstreten.

Da ist schönes Wetter dann

gar nicht mehr so wichtig. Gerade dann, wenn es schneit, kann man beim Schneeschuhwandern die allerschönsten Momente erleben. Einzigartig ist das Erlebnis, wenn man sich halb geduckt unter Bäumen und Sträuchern, die sich unter der Last des Schnees nach unten gebogen haben, durchdrückt. Nicht erschrecken, falls es da mal kalt wird, vermutlich hat man nur gestreift, und Schnee fällt einem in den Nacken.

Probieren Sie es aus. Sie werden sich dieser Faszination nur schwer entziehen können. Schneeschuhe kann man übrigens ausleihen. Wer einmal mit dieser außergewöhnlichen Form des Wanderns begonnen hat, wird aber nicht selten sehr schnell selbst Schneeschuhe wollen, um jederzeit losstarten zu können.

## Wegbeschreibungen Hütten

### Stablalm in Elmen:

Ausgangspunkt ist der Parkplatz (Hinweisschilder im Ort beachten). Von hier führt ein bequemer, flach ansteigender Fahrweg zur Alm. Rund 1,45 Stunden sollten Sie einplanen. Die Alm ist sehr gut erreichbar.

### Gibler Alm in Elbigenalp:

Ausgangspunkt ist der Geierwaly-Parkplatz. Vorbei am Hotel Alpenrose geht ein Fahrweg hinauf zum Ausflugsziel. Gleich am Beginn zweigen kleinere Fußwege ab. Rechnen Sie mit ca. 30 Minuten Gehzeit.

### Bernhardseck in Elbigenalp:

Ausgangspunkt für die Wanderung auf das Bernhardseck ist das Hotel Alpenrose in Elbigenalp. Rechts am Hotel vorbei, geht es auf einem gut geräumten Weg zum Bernhardseck. Rund 2 Stunden sollte man für diese lohnende Wanderung einplanen. Einmalig ist der Ausblick, den man auf das Tal und die gegenüberliegende Bergwelt von hier aus genießen kann.

### Kasermann in Elbigenalp:

Ausgangspunkt ist der Geierwaly-Parkplatz. Gehen Sie von hier bis ganz zurück, dann geht der Weg an der Geierwaly-Freilichtbühne rechts den Berg hinauf. Wandern Sie auf der Sonnenseite auf einem gut geräumten Weg zur Hütte. Eine Stunde Gehzeit sollten sie einplanen.

### Sonnalm in Bach

Die Sonnalm ist das Bergrestaurant zur Jöchelspitzbahn - bequem erreichbar mit der Kabinenbahn.

### Hexenkessel in Bach

Dieses urige Restaurant finden Sie direkt neben der Talstation der Jöchelspitzbahn. Von Bach aus führt ein Wanderweg zum Restaurant.

### Klapf in Bach:

Der Gasthof Klapf ist ideal für alle Wanderer geeignet, die die Abgeschiedenheit suchen, ohne deswegen weite Wanderwege auf sich nehmen zu wollen. Vor der Lechbrücke in Bach rechts abbiegen und weiter Richtung „Seesumpf“, und dann zurück zum idyllisch gelegenen Gasthof Klapf. Dieses Ziel ist in einer halben Stunde erreichbar.

### Wase in Bach:

Eine lohnende Wanderung ist jene auf die Jausenstation Wase in Bach. Beim Gemeindehaus Bach geht es los über die Alperschönbachbrücke nach Grünau. Vor dem Ruitlebach geht der Weg rechts weg und führt den Wanderer durch den Unterbacher Wald zur Jausenstation Wase. Gehzeit rund eine Stunde.

### Jausenstation Drexel in Steeg/Ebene:

Ausgangspunkt ist der Ortsteil Dürnau. Nach der Brücke geht es rechts hinauf. Gehzeit rund 30 Minuten.

### Postalm in Steeg/Bockbachtal:

Ausgangspunkt ist die Abzweigung Bockbach. Mit Schneeschuhen gelangen Sie in ca. 40 Minuten nach Birchetsgump zur romantisch gelegenen Postalm. Beeindruckend sind die Ruhe, der Ausblick und die tief verschneite, unberührte Landschaft.

bezahlte Einschaltungen



# Kostenloses Angebot Das Lechtal hat Langläufern viel zu bieten

190 Kilometer, das entspricht in etwa der Entfernung von Köln nach Frankfurt, wenn man diese Strecke mit dem Auto auf der A3 zurücklegt. Das schafft man dann, wenn es keine Staus gibt, in gut zwei Stunden.

## Loipenangebot

190 Kilometer misst auch das Angebot aller Langlaufloipen im Lechtal. Die bezwingt man allerdings garantiert nicht in zwei Stunden. Und das, obwohl hier niemand Sorge haben muss, in einen Stau zu geraten. Ein „schräger Vergleich“, wir wissen es, aber er veranschaulicht doch, wie groß das Loipenangebot im Tal ist. Die Gesamtstrecke ist aber auch wirklich das einzig Vergleichbare, das man hier zugrunde legen kann. Daher wollen wir uns auf unser Loipenangebot konzentrieren und Ihnen dieses in groben Zügen vorstellen. 190 Kilometer, das haben wir schon erwähnt, ist das Loipenangebot lang.

Diese gliedern sich in solche, die für die klassische Technik hergerichtet werden, und in jene für die Skater. Sehr oft werden diese parallel zueinander gespurt, so kommen alle Freunde des Langlaufsports in den Genuss, mit ihren Langlaufskiern die schönsten Plätzen im Tal zu erreichen.

Durch das gesamte Tal zieht sich die Lechtal-Loipe. Diese ist besonders reizvoll und kann als „leicht“ eingestuft werden. Das Lechtal ist sehr flach, große Anstiege bzw. Abfahrten muss daher niemand bewältigen. Das ist ideal auch für Anfänger. Aufgrund ihrer Gesamtlänge ist die Lechtal-Loipe gleichzeitig aber auch eine Herausforderung für all jene, die gerne „Kilometer machen“, denen es also neben der Bewegung in frischer Luft und der Freunde an der Landschaft auch um das Sportliche geht. Die Hauptloipe durch das Lechtal verbindet alle Talgemeinden miteinander. Und wenn man will, kann man

über das Lechtal hinaus bis in den Großraum nach Reutte mit den Langlaufskiern fahren.

Und auch wieder zurück, so man Lust, Laune, und vor allem die notwendige Kondition dazu hat.

Aber den Rückweg muss man nicht mit Langlaufskiern bewältigen, viel bequemer geht es mit dem Bus. Der ist unter gewissen Voraussetzungen für unsere Gäste sogar kostenlos benutzbar (Infos in

unseren TVB-Büros sowie auf Seite 19 dieses Magazins).

## Alles kostenlos

Apropos kostenlos: Das Loipenangebot im Lechtal stellen wir kostenlos zur Verfügung. Sie brauchen nur die Skier anschnallen und losfahren!

Neben der Lechtal-Loipe gibt es viele weitere Langlaufstrecken, zumeist in Form von Rundkursen, welche man als Erweiterung nutzen kann,




Restaurant zum Naturparkwirt (ganztags warme Küche)  
Zirbenstube, Panoramawintergarten zum Dorfplatz & Sonnenterrasse  
Direkt an der Skibushaltestelle  
Exklusiv SPA auf 200 m² | Neue Post Weinkeller (regelmäßige Verkostungen)  
\*\*\*s Comfort - Zimmer & \*\*\*\*Suiten in der "Villa Rosa"

Familie Hammerle  
Hr. 47, 6654 Holtgau  
Tel.: +43 (0)5633 5204  
www.holtgau-wel.com

## Broschüre mit vielen Infos

Wer sich einen Überblick über das Loipenangebot im Lechtal verschaffen möchte, der holt sich am besten die Informationsbroschüre zum Thema Langlaufen. Hier finden Sie alles Wissenswerte in kompakter Form. Die Broschüre erhalten Sie kostenlos in allen Tourismusbüros im Lechtal.



# LANGLAUFEN

oder als eingeständige Routen.

## Seitentäler

Sogar in den Seitentalgemeinden kann man teilweise dem Langlaufsport frönen. Die Loipen in den hochgelegenen Gemeinden sind schneesicher und landschaftlich besonders reizvoll.

## Beste Präparierung

Dafür, dass Sie bestens präparierte Strecken vorfinden, sorgen unsere Mitarbeiter mit einem modernen Maschinenpark. Von der Früh an, teilweise auch am späteren Nachmittag bis in den Abend hinein, läuft die Loipenpräparierung, damit Sie während des Tages unbeschwert durch das Tal laufen können.

## Loipenbericht

Einen aktuellen Loipenbericht finden Sie unter <https://www.bergfex.at/tirol/langlaufen/lechthal/loipen/>



HOTEL • GASTHOF  
\*\*\*  
**SCHWARZER ADLER**

*Wir freuen uns auf Sie!*



- \* ruhige, sonnige Lage
- \* Sonnenterrasse und Kinderspielplatz
- \* wöchentlicher Buffetabend
- \* ofenfrische Pizzen auch zum Mitnehmen

A-6655 Steeg | Hägerau 11  
Tel.: +43 (0) 5633 5622 | [www.adler-steeg.at](http://www.adler-steeg.at)

**LECHTAL SPORTS**  
rent & service



**RENT - Verleih**  
\* Ski \* Snowboard  
\* Langlauf \* Tourenski  
\* Schlitten \* Schneeschuhe

**NEU in BACH**  
direkt an der Bushaltestelle zu den Skigebieten

**SERVICE**  
\* Ski \* Snowboard  
\* Langlauf \* Tourenski




Bach im Lechtal / +43 (0) 676 62 64 985 / [www.lechtalsports.at](http://www.lechtalsports.at)

**Lechtaler Schuhhaus**  
**HOSP**  
Ordnung & fachkundige Beratung  
\*\*\*  
Reparaturen präzise, schnell & sauber  
\*\*\*  
Ordnungsfähige Mitarbeiter




**Der Fachmann für Ihren Fuß**  
A-6642 Schwarzach Nr. 100, direkt an der Bundesstraße, Tel.: 06633-913



Ideal für Ausflüge und Urlaube

# Unsere Seitentäler

Das Lechtal gehört zu den landschaftlich besonders reizvollen Regionen Tirols, und damit des gesamten Alpenraums. Vom Haupttal zweigen mehrere kleine Seitentäler ab. Vier dieser Seitentäler innerhalb der Tourismusregion Lechtal sind dauerhaft besiedelt.

## Sehenswerte Orte

Kaisers, Gramais, Pfafflar (Bschlabs/Boden) und Hinterhornbach sind wirklich einen Besuch wert.

Jede dieser Siedlungen ist eine eigenständige Gemeinde. Aber die Einwohnerzahlen sind klein. Mit Gramais gehört Österreichs kleinste Gemeinde

zum Lechtal. Nicht einmal 50 Einwohner zählt dieser Ort. Aber es gibt alles, was man als Feriengast zur Erholung braucht: gemütliche Zimmer, ein Gasthaus im Ort, Spazierwege im direkten Umfeld, und dazu diese einmalig schöne Natur! Und auch wenn man es nicht glauben mag: Jede Gemeinde hat eine eigene Gemeindeführung mit Bürgermeister und Gemeinderat!

Die Lechtaler Seitentalgemeinden sind vielleicht in punkto Einwohnerzahl klein, wenn es um den Erholungswert geht, sind sie aber kaum zu schlagen. Wer Ruhe sucht, ist hier genau richtig.

Unsere Kleingemeinden sind natürlich auch ideale Ausflugsziele. Wenn Sie in

der Region sind, sollten Sie sich diese Gemeinden unbedingt einmal ansehen. Die Straßen sind gut ausgebaut. Winterausrüstung braucht es aber natürlich unbedingt. Dank großer Investitionen in die Lawinensicherheit ist die Zufahrt in die Seitentalgemeinden heute fast immer möglich.

Das war früher nicht so, da waren die Straßen oft viele Tage, manchmal sogar über Wochen, gesperrt. Das ist Vergangenheit. Aber es belegt, dass diese Gemeinden auch sehr schneereich sind.

Schauen Sie sich unsere „Auszeitdörfer“ doch an, oder verbringen Sie Ihren Urlaub in einer dieser Kleingemeinden. Es lohnt sich!

**Edelweiss Haus Kaisers**  
Auf dem Sonnenbalkon, des Lechtals

Genießen Sie gutbürgerliche Küche, Kaffee und Kuchen auf unserer Sonnenterrasse oder in der urig-gemütlichen Gaststube.  
Täglich geöffnet, Parkplatz direkt am Haus.  
Tel.: 05633-51158 | www.dav-edelweisshaus.de

*Fernab von allem, und trotzdem mittendrin.*

**Gasthof Pension Alpenrose**

- heimelige Atmosphäre & echte Gastfreundschaft
- gemütliche Gaststube & Sonnenterrasse
- typische Tiroler Köstlichkeiten
- Zimmer & Apartments

Warme Küche von 12 bis 14 Uhr & von 18 bis 19 Uhr | Montag Ruhetag

**Alpenrose GRAMAIS**  
Fam. Roland Scheidle  
Nr. 12, A-6650 Gramais, Tirol | Telefon +43 5634 6301  
www.familienhuette.com | info@familienhuette.com

**Gasthof • Restaurant • Taxi**  
**Zur Gemütlichkeit**  
Fam. Perle  
Hochalpe 31, 6647 Pfafflar  
Tel.: +43 (0)5635 259  
info@gemuetlichkeit.at  
www.gemuetlichkeit.at

- \* Alle Zimmer mit DUNN, SAT-TV und Telefon
- \* Menüwahl bei Halbpension, reichhaltiges Frühstücksbuffet
- \* Durchgehend warme Speisen von 11.30 - 20.00 Uhr
- \* Sonnenterrasse \* Haus eigenes Taxi

**Fahtours von Elmen 1,5 Stunden**

In ruhiger und sehr sonniger Lage genießen Gäste einen beeindruckenden Anblick inmitten einer wunderschönen Winterlandschaft.

*Auf Ihren Besuch freut sich Fam. Perle!*

**Adler**  
WINTERTOURISMUS

**TIROLER WIRTSCHAFTS-SPEZIALITÄTEN MIT PRODUKTEN AUS DER REGION!**

**GASTHOF komplett NEU renoviert!**

**WINTER: Montag & Dienstag Ruhetage!**  
Familie Eisecher | Eltschornbach 17 | Tel. 05633/316  
office@adlerhof-ellert.at | adlerhof-ellert.at



## SEITENTÄLER



Spektakulär: Kaisers bietet einen einmaligen Blick auf die umliegende Bergwelt.

### Kaisers

Orthografisch, dem Lech in seiner Fließrichtung folgend von oben gesehen, ist Kaisers die erste Seitentalgemeinde. Die Abzweigung nach Kaisers befindet sich in Steeg. Zunächst muss man den Lech überqueren, dann geht es einen kurzen, aber vergleichsweise steilen Anstieg hinauf. Hat man diesen hinter sich, geht es kurvenreich zurück nach Kaisers. Die kleine Siedlung schmiegt sich weit hinten im Tal eng an die Bergflanken. Die Häuser fädeln sich entlang der Straße auf. Die Bergwelt ist beeindruckend. Mächtige Gipfel türmen sich auf. Auf der dem Ort gegenüber liegenden Talseite kann man speziell im Frühjahr immer wieder beobachten, wie Lawinen den Berg hinunterdonnern. Ein atemberaubendes Schauspiel!



50 Einwohner, aber alles da: Kirche, Gasthaus, Gemeindeamt. Gramais bietet außerdem eine wunderbare Landschaft.

### Gramais

Fährt man von Steeg weiter talwärts, kommt man nach rund 20 Minuten Fahrzeit nach Häselgehr. Hier zweigt unmittelbar nach der Lechbrücke der Weg nach Gramais ab. Auch hier gibt es zunächst einen steilen Anstieg, ehe es dann vergleichsweise flach zurück in die kleinste Gemeinde Österreichs geht. Rund 50 Einwohner zählt das kleine Bergdorf. Im Gegensatz zu Kaisers liegt die Gemeinde auf einem flacheren Talboden am Ende des Tales. Hier heroben findet man neben Spazierwegen auch Langlaufloipen. Aufgrund der Höhenlage sind diese besonders schneesicher. Das beeindruckende Bergpanorama macht Spaziergänge bzw. Langlauf Touren besonders reizvoll.



Wenn der Schnee liegt, präsentiert sich Bsclabs von seiner allerschönsten Seite.

### Pfafflar (Bsclabs/Boden)

Fährt man in Häselgehr weiter den Lech talabwärts, kommt man nach Elmen. Kurz vor dem Ort zweigt das nächste Seitental ab. Es geht - Sie ahnen es - steil bergan, ehe der Weg flacher wird. Es geht hinein in die Gemeinde Pfafflar. Pfafflar selbst ist heute aber nur mehr in den Sommermonaten besiedelt. Dauerhaft bewohnt sind aber die beiden Ortsteile Bsclabs und Boden, die sich wiederum in weitere Einheiten unterteilen. Bsclabs und Boden liegen rund 4,5 Kilometer weit voneinander entfernt. Dazwischen liegt eine kurvenreiche Straße. Aber sie ist gut geräumt, und mit passender Winterausrüstung kommt man auch mit dem eigenen Auto gut hinein. Vorsicht ist aber auf allen Strecken in die Seitentäler gefordert.



Hinterhornbach liegt in den Allgäuer Alpen. Es ist die einzige Seitentalgemeinde auf der linken Flussseite.

### Hinterhornbach

Hinterhornbach ist die einzige Seitentalgemeinde des Lechtals, die sich auf der linken Lechseite befindet. Führt man von Elmen kommend talwärts, geht es nach einigen Kilometern über die Lechbrücke nach Martinau, und weiter nach Vorderhornbach. An einer Engstelle mitten im Ort zweigt die Straße nach Hinterhornbach ab. Anders als bei den vorgenannten Zufahrten, schlängelt sich dieser Weg flach zurück. Und hier fährt man nicht ins „Herz“ der Lechtaler Alpen, Hinterhornbach liegt in den Allgäuer Alpen. Dem Ort vorgelagert sind einige Häuser, die kleine Siedlungseinheiten bilden. Hinten öffnet sich das enge Tal und gibt eine herrliche Landschaft preis.



## Holz und Glas auf einzigartige Weise veredelt

# Das Tal der Kunsthandwerker

Das Schnitzen hat im Lechtal einen sehr hohen Stellenwert. Es ist ein altes Handwerk, das im Tal auch tatsächlich eine sehr alte Tradition hat. Zum Schnitzen gesellten sich weitere Handwerkskünste hinzu, etwa jene des Stukkateurs, heute findet man aber in erster Li-

nie noch die kunstvolle Holzbearbeitung vor, und seit einiger Zeit auch die Glaskunst. Wer durch das Tal fährt, entdeckt dann auch sehr schnell in den Gemeinden größere bzw. kleinere Schnitzereistuben. In Elbigenalp ist dieses Kunsthandwerk sogar mit zwei Schulen prä-

sent, eine davon genießt das „Öffentlichkeitsrecht“, d.h., hier werden bereits Jugendliche ausgebildet. Sie erlernen dabei verschiedene Fachrichtungen, so wird auch das Vergolden gelehrt, ebenso Schriftdesign. Feriengäste im Lechtal wissen Schnitzereien und Glas-

kunst als Mitbringsel für die Lieben daheim zu schätzen, oder als Erinnerung für die eigenen vier Wände. Wer möchte, kann auch Schnitzkurse besuchen. Schauen Sie sich doch einmal um, und staunen Sie über das große handwerkliche Geschick der Lechtaler.



In Häselgehr verleiht Brigitte Köck hochwertigen Gläsern den perfekten Schriff.

Foto: Duwe





Lechtal Tourismus  
Untergiblen 23 | A-6652 Elbigenalp  
+43 (0)5634 5315 | info@lechtal.at  
**lechtal.at**

**SPAR**

**Thomas Winkler** A-6652 Elbigenalp Nr. 46 a  
Tel. 05634281123  
thomas.winkler@sparservice.at

**Öffnungszeiten**  
Montag - Freitag 7.00 - 18.00 Uhr  
Samstag 7.00 - 18.00 Uhr

**seit 15 Jahren** **IHR KOMPETENTER PARTNER. WENN'S UM FRISCHE GEHT!**

6652 Elbigenalp 26  
tel: +43 5634 6242  
Montag Ruhetag!

**Gasthaus Schwarzer Adler**

- EGGE-ALPEN-ALPEN-ALPEN
- ALPEN-ALPEN-ALPEN
- VOR-DEIN-ALPEN-ALPEN-ALPEN
- ALPEN-ALPEN-ALPEN-ALPEN-ALPEN
- ALPEN-ALPEN-ALPEN-ALPEN-ALPEN
- ALPEN-ALPEN-ALPEN-ALPEN-ALPEN

**NEU! SCHÖNE FERIENWOHNUNGEN!**

Info: jaeger@schwarzer-adler.or.at

**Gasthof Kaiserkrone**

- Familienfreundliches Haus mit Spielecke für Kinder
- Komfortzimmer mit Balkon und TV
- hausgemachte Kuchen
- preisgünstige Jagasmenüs
- bestens für Gruppenreisen und Veranstaltungen geeignet
- Busse auf Anfrage herz. willkommen

Auf Ihren Besuch freuen sich Fam. Santifaller und Team

6644 Elmen 45 | 05635/210 | [www.gasthof-kaiserkrone.at](http://www.gasthof-kaiserkrone.at)

**PFERDE SCHLITTENFAHRTEN MIT FLORIAN**

- 100% österreichische Pferde
- 100% österreichische Fahrer
- 100% österreichische Schlitten
- 100% österreichische Touren
- 100% österreichische Preise
- 100% österreichische Service

100% österreichische Pferde, Fahrer, Schlitten, Touren, Preise, Service



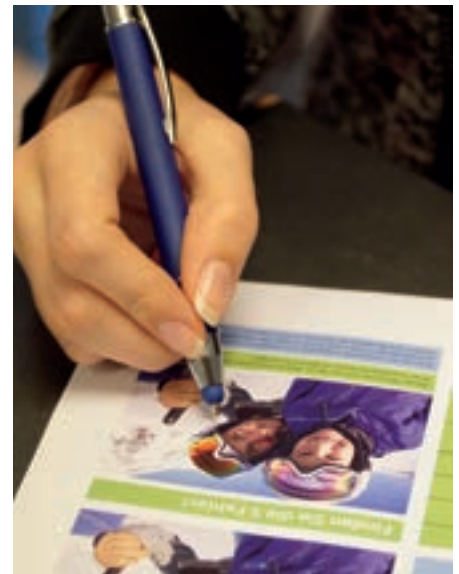
# Fehler finden und gewinnen: Gewinnen Sie einen Gratisurlaub im Lechtal

Der Tourismusverband Lechtal verlost unter seinen Gästen ein verlängertes Wochenende für zwei Personen im Lechtal! Gewinnen ist ganz einfach:

Suchen Sie auf dem Suchbild die fünf Unterschiede, schneiden Sie das Rätsel aus und senden Sie es gemeinsam mit dem Teilnahmecoupon an Lechtal Tourismus, A 6652 Elbigenalp, Untergiblen 23.

Die Coupons können auch in den TVB-Büros abgegeben werden.

**Einsendeschluss: 30. April 2020**  
Bitte geben Sie die Aufenthaltsdauer an. Nur vollständig ausgefüllte Teilnahme-scheine nehmen an der Verlosung teil. Unter allen richtigen Einsendungen werden der Hauptpreis sowie zwei weitere Sachpreise verlost. Die Sieger werden auf schriftlichem Wege verständigt.



## > Gewonnen!

### Die Sieger unseres vorherigen Gewinnspiels

Das Interesse am vorangegangenen Gewinnspiel war groß. Herzlichen Dank allen, die mitgemacht haben, und Gratulation an jene, die sich über einen von drei Preisen freuen dürfen.

**1. Preis**, ein verlängertes Wochenende im Lechtal, hat gewonnen: Inga Kaltschnee, Reutlingen (D), Gast im Camping Lechtal in Vorderhornbach

**Sachpreise** haben gewonnen: Frank Neber, Hörlebach (D), Gast im Ferienhof Leo in Steeg  
Siglinde Buck, Rot an der Rot (D), Gast in der Pension Waldhof in Stanzach

## Originalfoto



## Finden Sie die 5 Fehler!



Mit der Teilnahme stimmen Sie zu, dass im Falle eines Gewinnes die von Ihnen angegebenen Daten veröffentlicht werden.

Achtung: Nur vollständig ausgefüllte Teilnahmekarten können am Gewinnspiel teilnehmen! Es kann kein Schriftverkehr über das Gewinnspiel geführt werden; eine Barablöse der Gewinne ist nicht möglich.

Name des Einsenders

Straße

PLZ Ort

E-Mail Adresse

Ja! (bitte ankreuzen)  Nein!

Möchten Sie den Newsletter der Ferienregion Lechtal erhalten?

Wohnhaft bei (Unterkunft im Lechtal)

Aufenthaltsdauer (von/bis)



## Da lässt man das eigene Auto doch gerne stehen!

# Bequem, pünktlich, kostenlos: das öffentliche Busangebot im Lechtal

Gibt es nicht? Gibt es doch: Die Möglichkeit, kostenlos mit öffentlichen Bussen in der Region unterwegs zu sein, wird im Lechtal allen Urlaubsgästen schon seit vielen Jahren angeboten. Und im Laufe der Zeit wurde das Angebot immer weiter ausgebaut.

Heute stehen wir an einem Punkt, wo wir sagen können: Wer auf sein Auto im Urlaub verzichten möchte, kann das im Lechtal auf einfache Weise tun. Ein umfassendes Angebot an öffentlichen Verkehrsmitteln bedient die ganze Region. Und weil wir Sie gerne zum Umsteigen vom eigenen Auto auf einen Bus motivieren möchten, können Sie die Linien durch das Lechtal unter bestimmten Voraussetzungen sogar kostenlos benutzen! Richtig gelesen: kostenlos mit den Bussen durch das Lechtal. Wenn das kein Angebot ist!

### So funktioniert es:

Zeigen Sie beim Einstieg in die Busse einfach die **Lechtaler Gästekarte** vor. Diese dient Ihnen als Fahrkarte auf den Buslinien von Steeg, durch das ganze Lechtal, bis hinunter nach Reutte. **Achtung:** Der „Nightliner“ ist in diesem Angebot nicht inkludiert!

### Skibus nach Warth

Freunde des alpinen Skisports zieht es sehr oft hinauf in Richtung Arlberg, nach Warth. Auch für diese Gästegruppe gibt es die Möglichkeit zur kostenlosen Busbenützung. Da die Strecke nach Warth außerhalb des Lechtals liegt, gibt es hier eine **Sonderregelung:** Besitzer eines 3-Täler- sowie Ski-Arlberg-Ski-Passes können die Skibusse zwischen Reutte und Warth/Salober



Die Busse fahren durch das ganze Lechtal. Bei jedem Wetter. Das ist ideal für alle Wanderer und Skifahrer.

kostenlos nutzen (gilt nicht für ermäßigte Skikarten und Gruppen). Diese Regelung gilt allerdings nur zum Zwecke der Ausübung des alpinen Wintersports. Und was müssen Sie sonst

noch wissen? Wer einen **Hund im Bus** befördern will, muss diesem einen Maulkorb anlegen. Wenn Sie keinen dabei haben, können Sie Maulkörbe in den Tourismusbüros erwerben.

## Anreise mit Bus und Bahn

### Volle Erholung im Urlaub ab der ersten Minute

Die Anreise ins Lechtal ist auch mit öffentlichen Verkehrsmitteln möglich. Ab Reutte geht das sogar kostenlos: Auf Wunsch erhalten Sie als Gast nach der Zimmerbuchung von Ihrem Vermieter neben der Buchungsbestätigung auch einen so genannten „Voucher!“ Die Buchungsbestätigung inkl. Voucher berechtigt Sie in der Folge, die Buslinie ab dem (Bus)Bahnhof Reutte in Ihren Urlaubsort im Lechtal kostenlos zu nutzen. Es ist die Lechtal-Buslinie, die Sie nun bequem zu uns in die Region bringt. Damit wird die autofreie Anreise ins Lechtal noch attraktiver. Der Urlaub wird so ab der Abreise daheim zum

- hoffentlich - stressfreien Erlebnis. Genießen Sie die Fahrt mit Bussen oder der Bahn von Ihrem Ausgangspunkt nach Reutte. Von hier geht es mit modernen Verkehrsmitteln weiter ins Lechtal. In der Region angekommen, können Inhaber der Lechtaler Gästekarte während des Aufenthaltes die verschiedenen Linien innerhalb der Region kostenlos benutzen. Das ist ideal für Wanderer, Skifahrer, Langläufer - im Grunde einfach für alle, die sich auf bequeme Art und Weise durch das Lechtal bewegen wollen. Weitere Informationen bekommen Sie in unseren Tourismusbüros.

## Der Lechtal-Nightliner

### Das Busangebot für alle Nachtschwärmer im Lechtal

Der Lechtaler Nightliner ist auch im Winter 2019/20 wieder unterwegs im Lechtal. Das sichere und vor allem komfortable Nacht-Shuttle-Angebot steht ab dem 27.12.2020 bis einschließlich Ostersonntag 2020 jeweils an Freitagen und Samstagen zur Verfügung. Dank der gut funktionierenden regionalen Zusammenarbeit zwischen dem Tourismusverband und dem Gemeindeverband-ÖPNV Lechtal sowie der Fa. Busreisen und Taxi Feuerstein in Steeg, ist es nun in den kommenden Monaten wieder möglich, ganz unkompliziert in den Abend- und Nachtstunden unterwegs zu sein. Der Lechtal-Nightliner bringt

Nachtschwärmer und alle, die sich zum Abendessen in den Lechtaler Restaurants treffen, von einem Ort zum anderen, sowie auch wieder nach Hause. Frei nach dem Motto „Don't t drink and drive“ kann man das Angebot dieses Nachtschlusses für eine Fahrt zum gültigen VVT-Tarif, das man direkt im Bus lösen kann, nutzen. Die aktuellen Shuttle-Fahrzeiten, inkl. aller Einkehrmöglichkeiten, können dem Nightliner-Fahrplan entnommen werden. Somit dürfte einem ausgelassenen und schönen Abend in den Lechtaler Lokaltäten nichts mehr im Wege stehen. **Hinweis:** Der Nightliner ist nicht in der Gästekarte inkludiert!



# ÖFFENTLICHER NAHVERKEHR

110

## Reutte - Weißenbach a. L. - Elbigenalp - Steeg - Warth - Saloberlifte

Fahrpläne gültig vom 22.12.2019 bis 19.04.2020

Table with 30 columns (Verkehrshinweis, A, C, etc.) and rows for various stations including Reutte Alpenherme, Reutte Bahnhof (Steig A), Höfen Reutener Seilbahn, Höfen Tourismusbüro, Weißenbach a. L. Kirchplatz, Forchach Dorf, Forchach Oberdorf, Stanzach Blockau, Stanzach Gemeindeamt, Vorderhornbach Gemeindeamt, Vorderhornbach Gh Kreuz, Elmen Martinau, Elmen Hinterweidig, Elmen Gemeindeamt, Häselgehr Gutschau, Häselgehr Häternach, Häselgehr Abzw Gramais/Bad, Häselgehr Gemeindeamt, Häselgehr Sportplatz, Häselgehr Unterschönau, Häselgehr Griesauer Brücke, Elbigenalp Kögeln Umfahrung, Elbigenalp Kögeln Ort, Elbigenalp Gh. Stern, Elbigenalp Gemeindeamt, Elbigenalp Hotel Alpenrose, Elbigenalp Skilifte Knittel, Elbigenalp Grünauerbrücke, Elbigenalp Bach Schwimmbad, Elbigenalp Obergiblen, Bach Dorf, Bach Kirche, Bach Kraichen, Bach Jöchelspitzbahn an, Bach Jöchelspitzbahn ab, Bach Kraichen, Bach Kirche, Bach Dorf, Bach Winkl, Bach Unterstockach, Bach Stockach, Bach Abzw. Sulzl, Bach Schönau, Holzgau Unterholzgau, Holzgau Arzt, Holzgau Dorf, Holzgau Café Waldrast, Holzgau Dürnauer Brücke, Hägerau Walchen, Hägerau Hof, Hägerau Gh Schwarzer Adler, Steeg Dorf, Steeg Dickenau/Brücke, Steeg Kirche, Steeg Hinterellenbogen, Steeg Prenten, Steeg Abzw Bockbach/Krabach, Steeg Lechleiten, Steeg Gehren, Warth Dorfplatz, Warth Steffisalpe, Warth Wolfegg, Warth Jägeralpe, Hochkrumbach Gh Adler, Hochtanberg Saloberlifte.

A = Montag bis Freitag, wenn Werktag ▲ = Montag bis Freitag, wenn Schultag in Tirol C = Samstag, Sonn- und Feiertag ○ = täglich, außer wenn Schultag in Tirol ■ = täglich von 21.12.2019 bis 13.04.2020

Für die Mitnahme von Hunden besteht die gesetzlich verordnete Leinen- und Maulkorbpflicht!

### Nutzung des Ski-, Langlauf u. Wanderbusses

Mit gültigem Skipass: Mit einem gültigen Skipass (Ski-Arlberg, 3Täler und Warth-Schröcken) ist die Benützung des Skibusses ab Reutte bis ins Skigebiet Warth-Saloberlifte kostenlos (ausgenommen sind Gruppenskipässe und ermäßigte Skipässe).

Hinweis: Bei der ersten Fahrt ins Skigebiet Warth-Saloberlifte ist die Mitfahrt im Bus mit Skiausrüstung (zum Zwecke des Alpineren Wintersports) kostenlos möglich.

Mit gültiger Lechtal Gästekarte: Für Gäste die im Besitz einer gültigen Lechtal Gästekarte sind, ist die Busmitfahrt zwischen Reutte und Steeg kostenlos.







# Mit Start der Wintersaison 2019/20 ist das Skigebiet in Bach Neue 8er-Umlaufbahn auf die

Die Stammgäste des Lechtals erinnern sich sicher gut an jene Doppelsesselbahn, welche im Sommer wie im Winter Besucher gemächlich auf die Jöchelspitze brachte. Doch die Lechtaler Bergbahn war in die Jahre gekommen, ein Neubau war daher notwendig. Der wurde zeitig im Frühjahr 2019 begonnen. Dafür wurde von Betreiberseite die Wintersaison vorzeitig beendet, damit die relativ kurzen Sommermonate intensiv für den Neubau genützt werden können.

**Kompletter Neubau**  
Die alten Anlagenteile mussten komplett abgetragen werden. Von der alten Bahnanlage blieb nichts stehen. Seile, Sessel und Stützen



**STROBL**  
www.strobl.com  
+43 676 845413200  
+43 5633 5146

**MODE SPORT VERLEIH**  
Holzgau | Warth am Arlberg  
Jöchelspitzbahn Bach

**ALLES FÜR DEN WINTERSPORT**

wurden vollständig abmontiert. Auch die Bergstation verschwand und wich einem Neubau. Neue Fundamente für die neuen Stützen wurden betoniert, und auf diesen die zum Teil deutlich höheren Träger mit Unterstützung eines Hubschraubers montiert. Es waren Arbeiten für absolute Spezialisten, die vom Frühjahr weg bis in den Herbst hinein erledigt wurden. Alles nicht ganz einfach in dieser an sich zwar vergleichsweise „sanften“

Bergwelt, die aber doch ihre Eigenheiten hat. Am Berg entstand eine neue Bergstation. Kein „Betonmonster“ und keine neuzeitliche Glas/Stahlkonstruktion, wie man sie heute oft bei Neubauten in den Bergen sieht.

Hier oben im Almgebiet, zwischen alten Stadeln und der rustikalen Sonnalm gelegen, passt die gewählte Architektur bestimmt sehr gut hinein. Modernisierungen und Neuerungen gab es natürlich auch im Bereich der Talstation.

## ★★★★ HOTEL-CAFÉ Post Familie Schedler

Das "Café" im Zentrum von Bach. Frische hausgemachte Torten, Strudel, Brotzeit und kleine Gerichte.



Familie Schedler · A-6653 Bach im Lechtal · Telefon +43 5634 / 6345  
[www.hotelpost-bach.at](http://www.hotelpost-bach.at)



noch attraktiver

# Jöchelspitze

Die neue 8er-Umlaufbahn befördert nun alle Besucher in kurzer Zeit sehr komfortabel auf den Bacher Hausberg.

Skifahrer, Ausflügler und auch Paragleiter fühlen sich auf der Jöchelspitze wohl. Das Pistenangebot ist ideal für Familien, Anfänger und leicht Fortgeschrittene. Aber auch echte Könnner werden ihren Spaß haben, zumal die Pisten hervorragend präpariert werden.

## Herrliche Aussicht

Einzigartig ist die Aussicht, die man von der Bergstation aus hat. Die Jöchelspitze gehört zu den Allgäuer Alpen. Von ihr hat man einen freien Blick in die Lechtaler Alpen, die sich auf der anderen Talseite majestätisch ausbreiten. Bei schönem Wetter

sieht man dahinter liegend den mächtigen Alpenhauptkamm in den Himmel emporragen.

Einzigartig ist das Bild, wenn die vielen Paragleiter, die dieses Fluggebiet zu schätzen wissen, lautlos vom Startplatz abheben und scheinbar schwerelos durch die Luft gleiten. Wer hier dabei sein möchte, kann dies übrigens tun: Tandemflüge bieten die Möglichkeit, gemeinsam mit erfahrenen Piloten dieses Abenteuer miterleben zu können.

Wer weder Skifahren möchte, noch Lust auf einen Paragleiterflug hat, fühlt sich am Berg ebenso wohl: Es ist die bereits erwähnte Aussicht, die die Jöchelspitze zum beliebten Ausflugsziel macht.



Die neue Umlaufbahn in Bach bietet viel Komfort und bringt Sie schnell hinauf auf die Jöchelspitze.

**Jöchelspitze**

**Wintererlebnis Lechtal**  
tägliches Betrieb vom 21.12.2019 bis 13.04.2020

**NEU** ab Winter 2019/20  
**8er-Kabinenbahn**

lechtaler-bergbahnen.at



## Lust auf Nachtskilauf?

Es gibt Skipisten für Anfänger, für Allroundskifahrer und natürlich auch welche für Könner. Und dann gibt es welche für „Nachteulen“. In Stanzach kann man am Stoamandlift auch nach Einbruch der Dunkelheit seine Schwünge ziehen. Eine lichtgewaltige Flutlichtanlage macht es möglich. Die Sichtverhältnisse sind nach Einbruch der Dunkelheit mitunter besonders gut. Buckel und Unebenheiten sind dank der künstlichen Beleuchtung ausgezeichnet erkennbar. Da macht das Skifahren besonders viel Spaß. Auch und gerade in der Gruppe, etwa im fröhlichen Familienverband. Nachtskilauf in Stanzach ist immer freitags in der Zeit von 19 bis 21 Uhr möglich. Übrigens: Während dieser Zeit können Sie den Lift gar nicht übersehen. Über viele Kilometer hinweg sticht er sofort ins Auge und sorgt für ein „Kitzeln“ in den Beinen: Da will man hin und seine Schwünge ziehen. Probieren Sie es aus.



Einmal in der Woche wird am Stoamandlift in Stanzach Nachtskilauf angeboten.

# Nichts wie hin: In Österreichs Vor den Toren

Genießen Sie die Ruhe des Lechtals mit all seinen Annehmlichkeiten, und nützen Sie von hier ausgehend die einmaligen Möglichkeiten, welche der Arlberg allen Skifahrern zu bieten hat.

Nur wenige Kilometer sind das Lechtal und Ski Arlberg von einander entfernt. Wer in den Steeger Ortsteilen Lechleiten bzw. Gehren sein Quartier hat, darf sich sogar über den vielleicht allerbesten Blick auf Warth freuen. „Erste Reihe fußfrei“, sozusagen.

Aber auch das Lechtal selbst liegt nur wenige Fahrminuten vom Einstieg in eines der größten zusammenhängenden Skigebiete Österreichs entfernt.

## Beste Anbindung

Die Straßenverbindung von Steeg bis nach Warth ist sehr gut ausgebaut und leicht zu befahren. Aber es geht noch besser: Die Busverbindung vom Lechtal nach Warth lässt keine Wünsche offen. Mehrmals täglich findet der Transport in das Skigebiet, und natürlich wieder zurück ins Lechtal, statt. Unter bestimmten Voraussetzungen können die Busse sogar kostenlos benützt werden (Infos dazu in diesem Magazin bzw. in unseren Tou-

rismusbüros). Und worauf dürfen Sie sich jetzt konkret freuen? Da wären 88 verschiedene Liftanlagen, die in Lechtal-Nähe in Warth/Schröcken, beginnen und sich von hier in Richtung Lech/Zürs bis nach St. Anton erstrecken. Das gesamte Skigebiet hängt zusammen und kann mit einer einzigen Liftkarte genützt werden.

## Große Auswahl

Vom Anfängerlift bis hin zur anspruchsvollen Weltcupabfahrt, hier ist alles geboten. Da bleiben keine Wünsche offen. Vom Beginn der Wintersaison bis ins Frühjahr hinein kann man am Arlberg dem Skilauf frönen. Warum das hier so gut geht? Weil der Arlberg als Europas schneereichstes Skigebiet gilt. Die Schneedecke ist im Durchschnitt an sieben Monaten im Jahr geschlossen. Im Rekordwinter 1998/90 wurden zwischen November und Ende April 16,50 Meter Neuschnee gemessen. Zehn bis elf Meter Neuschnee pro Saison sind hier oben ganz normal. Es sind aber nicht nur die enormen Schneemengen und das riesige Angebot an Liften und Pistenkilometern, die Jung und Alt begeistern, sondern auch die hohe Qualität bei der Pistenpräparierung.

**Familienschilifte Stanzach**  
*... da ist was los!*

- mit Beschneiungsanlage und Flutlicht
- ideales Gelände für Anfänger und Fortgeschrittene
- Nachtskilauf jeden Freitag 19.00-21.00 Uhr
- Nachtrodeln laut Veranstaltungskalender
- Schischule vor Ort

Infotelefon: +43-5632/563

WILDER APARTMENTS **AM GEHREN**

Wahlstiftungsgenossenschaft  
 Arlberg Apartments (20-60 m²)

- Zugang zur Seilbahn
- Esszimmer mit Schreibtisch
- Kostenlose WLAN
- 1,5 km entfernt von Warth

Am Gehren 1c - 6767 Lechtal (Steeg)  
 info@amgehren.com - +43 664 125-05-44



Foto: TVB Lechtal/Winkler





## SKIFAHREN

# größtem Skigebiet warten 300 Pistenkilometer auf Sie des Lechtals: Ski Arlberg

Auch diese entspricht allerhöchsten Ansprüchen. Kein Wunder, ist der Arlberg doch Treffpunkt für alle Alters- und Gesellschaftsschichten. Ein Tummelort für Freunde des alpinen Wintersports. Lassen Sie es sich nicht nehmen, zumindest einmal dieses traumhafte Skigebiet kennen zu lernen. Die wunderbare Landschaft des Arlberg, am äußeren Rand der Lechtaler Alpen gelegen, krönt das Pistenerlebnis auf beeindruckende Weise.

### Kartenangebot

Ski Arlberg bietet allen Wintersportfreunden ein sehr umfangreiches Kartenangebot. Damit kommt man unterschiedlichen Interessen entgegen. Wählen Sie von der Schnupperkarte über den Tagesskipass bis hin zur Saisonskarte. Da ist für jeden Geschmack bzw. jeden Anspruch etwas dabei. Auch Einzelfahrten können gebucht werden. Außerdem gibt es spezielle Tickets für Gäste ohne Wintersportgerät (Dorfbahn Warth).



Einer der schönsten Ausblicke: von Warth in Richtung Steeg. Der Gipfel in der Bildmitte ist der Biberkopf, der sich in direkter Nähe zu Deutschlands südlichstem Punkt befindet.

### Die Tankstelle im Lechtal mit Rundumservice für Ihr Auto! 2 SB-Waschplätze

#### Öffnungszeiten:

<b>Tankstelle:</b>	Mo - Sa	7.30 - 19.00 Uhr
	So + Feiertag	8.00 - 19.00 Uhr
<b>Werkstatt:</b>	Mo - Fr	8.00 - 12.00 Uhr 13.00 - 17.00 Uhr

**Frische Bäckerei - auch am Sonntag**

**Vignettenverkauf!**



**KFZ-TECHNIK**  
**Rainer Wolf**  
Reparatur aller Marken



Stankow 28A, Tel. 0663441158 Fax 099 15



### Restaurant zur Geierwally

*Tiroler Spezialitäten-Restaurant in Elbigenalp/Lechtal*

Geöffnet ab 17 Uhr  
Mittwoch & Sonntag Ruhetag

- > Jeden Montag: „Kochen am offenen Herd“ erlebnisreicher Tiroler Spezialitätenabend essen, soviel Sie möchten € 24,- | Reservierung erforderlich
- > Anton Falger-Stube mit Falger-Ausstellung
- > Dorfführung mit dem Chef
- > 300 m zur Freilichtbühne
- > Mehr Infos: zur-geierwally.at

HNr. 40 | 6652 Elbigenalp | Tel.: +43 5634 6405 | kathy.matti@gmx.at



# Die Bergwelt des Lechtals bietet sich für Skitouren an Erlebnisse besonderer Art

Bei den meisten „kribbelt“ es, wenn man sich daran macht, eine Skitour zu unternehmen. Es „kribbelt“ bei jenen, die erstmals mit spezieller Skiausrüstung abseits befestigter Pisten die Bergwelt erobern, ebenso aber auch bei jenen, die dies immer wieder und wieder tun - weil die Faszination so groß ist! Aber Vorsicht! Die Gefahren sind groß. Nur wer sich wirklich auskennt, darf diese Form des Naturgenusses in Anspruch nehmen. Wem das Wissen und Können fehlen, der sollte darauf verzichten oder sich professionelle Begleitung holen. Unsere Experten im Tal stehen Ihnen gerne zur Seite! (Namen und Adressen von erfahrenen Bergführern bzw. Skiführern bekommen Sie in den Tourismusbüros).

## Unvergleichlich

Wenn sie einen dann aber „gepackt“ hat, diese Lust auf die Natur in ihrer ganzen Reinheit, dann lässt einen dieses Fieber zumeist nicht mehr los.

Klar: Es braucht eine spezielle Ausrüstung (die kann man auch ausleihen) und gute Kondition, schließlich

gilt es, die Berge aus eigener Kraft zunächst im Anstieg mit den Skiern zu bewältigen. Auch die Abfahrt über unberührte Hänge ist nicht ohne. Jeder Schwung wird hier zum Erlebnis. Je nach Schneelage taucht man mehr oder weniger tief in die weiße Pracht ein. Das kann richtig anstrengend sein, nicht zu vergleichen mit dem Skifahren auf präparierten Pisten. Oft sieht man nur noch die Skispitzen vor sich herausragen, der eigene Unterkörper sinkt weit ein und kommt am Schwungausgang wieder hoch. Bestimmt kennen Sie die Bilder von den wahren Könnern dieser speziellen Form des Skifahrens. Diese sind es, die immer mehr Menschen dazu motivieren, das Tiefschneefahren selbst einmal zu probieren.

Es lohnt sich wirklich. Diese Momente vergisst man nie. Vielleicht auch deshalb, weil man als Anfänger über die Anstrengungen beim Aufstieg stöhnt und so manchen ungewollten „Eintaucher“ in den Schnee zu überstehen hat. Sobald man aber die richtige Technik beherrscht, ist die Faszination kaum mehr zu überbieten. Aber wie erwähnt: Nur wer



Wer sich mit Tourenskiern auf den Weg in die Berge macht, erlebt unvergessliche Momente.

sich mit der Schneesituation auskennt, Wissen über das Gelände hat und über die richtige Technik und Ausrüstung verfügt, darf sich alleine auf den Weg machen! Alles andere wäre Leichtsinn.

### Apropos Ausrüstung:

Die hört beim Skitourengehen nicht bei den Skiern und langen Teleskopstöcken auf.

Lawinenpieps, Lawinenschaufel, ev. Lawinen-Airbag, gehören auch dazu. Wer auf diese Dinge verzichtet, agiert grob fahrlässig und riskiert Leben. Das eigene, und vielleicht auch das der Begleiter oder der Helfer, sollte es einmal zu einem Unfall bzw. einem Lawinenabgang kommen.

Hotel \*\*\*  
**Alpenblick**  
Tel. 0043 (0) 3634 6366  
A-6653 Bach

www.alpenblick-bach.at

Unser Familienhotel liegt in ruhiger, zentraler Lage am Lechweg - nahe Straßenfirm. Komfortable Zimmer und Suite mit Dusche, WC, Sat-TV, Telefon, WLAN (kostenlos) und Balkon. Frühstücks- und Salatbuffet, Wahlmenüs, glanzvolle Kost, Lechtal-Karte / die Ferienkarte von Lechtal - geführte Wanderungen, Sportgelände, Trockenschuhe für Ihre Wanderausrüstung, Fahrradkeller usw. ...  
Auch für eine Nacht möglich!

Wenn Du was Besonderes liebst...  
...genieße bodenständige Kost, Wildspezialitäten, Fondue, Ripperl u.v.m. in unserer originalen Bauernstube, umrahmt von Lechtaler Schnitzkunst.  
Auf deinen Besuch freut sich die  
Familie Haser  
Guntram, Tanja, Lara, Lea und Eva mit Belegschaft  
Familienmäßig und echt

Der Stern | Kräuterhotel & Wirtshaus  
Familie Haser  
A-6655 Sbaag-Dollanau 14 | Lechtal/Tirol  
Tel.: +43 363333644 | info@der-stern.at | www.der-stern.at



## Tipps für Tourengerher

Genießen Sie abseits der Piste die Langsamkeit. Die Felle auf die Ski, eine Brotzeit in den Rucksack und los geht's - unberührte Schneehänge und blauer Himmel warten auf Sie! Im Rahmen der Lechtaler Skitourenwochen begleiten Sie erfahrene Guides auf Ihren Touren durch die Lechtaler und Allgäuer Alpen. Nachfolgend ein Überblick über das Angebot in der Wintersaison 2019/2020:

**Skitouren Schnuppertage**  
vom 01.01. bis 25.03.2020  
immer Mittwoch, Jöchelspitz Bach

**Freeride Schnuppertage**  
vom 31.12.2019 bis 24.03.2020  
immer Dienstag, Warth / Ski Arlberg

**Freeridecamp Arlberg**  
4 Tage, vom 20.03 bis 23.03.2020  
Warth / Ski Arlberg

**Lawincamp kompakt**  
28.12. bis 29.12.2019, 17.01. bis 18.01.2020, 11.02. bis 12.02.2020  
1,5 Tage, Praxistag und Abendveranstaltung, Gramais und Holzgau

**Lawincamp Ausbildung**  
09.01. bis 12.01.2020, 3,5 Tage, Gramais

**Skitouren Ausbildung Einsteiger**  
24.01. bis 26.01.2020, 3 Tage Bergschule Lechtal, Gramais

**Skitouren Ausbildung Fortgeschrittene**  
31.01. bis 02.02.2020, Bergschule Lechtal, Gramais

**Skidurchquerung Allgäuer Alpen**  
12.03. bis 15.03.2020, Bergschule Lechtal, Gramais

**Skidurchquerung Lechtaler Alpen**  
05.03. bis 08.03.2020, 4 Tage Bergschule Lechtal, Gramais

**Transferkurs - von der Piste ins Gelände**  
15.02. bis 16.02.2020, 2 Tage Jöchelspitz Bach

Weitere Informationen zu den Angeboten bekommen Sie in unseren Tourismusbüros. Details sind auch auf [www.lechtalt.at](http://www.lechtalt.at) zu finden. Hier gibt es auch die Links zu den jeweiligen Anbietern. Weitere Informationen unter [www.lechtalt.at](http://www.lechtalt.at)

## Ausflugsziele in Ihrer Nähe

# Sehenswerte Ziele

Innerhalb kurzer Strecken kann man vom Lechtal aus viele sehr attraktive Plätze erreichen.

### Königsschlösser

Gar nicht allzu weit entfernt sind die Königsschlösser in Schwangau. In der Nachbargemeinde von Füssen stehen die Schlösser Hohenschwangau und Neuschwanstein. **Fahrzeit/Distanz\*:** ca. 50 Minuten bis Füssen, ca. 50 Kilometer; Füssen-Schwangau ca. 3 Kilometer, weitere 10 Minuten.

### Die Zugspitze

Wenn deutsche Bundesbürger einmal den höchsten Punkt ihres Landes besuchen möchten, haben sie es einfach. Die Zugspitze ist die höchste Erhebung Deutschlands, und die ist dank moderner Seilbahntechnik leicht und für jedermann erreichbar, sogar mit dem Rollstuhl. Weit ist es nicht. Ein schöner Tagesausflug vom Lechtal aus reicht, um die Zugspitze „zu erobern“. Die Tiroler Zugspitzbahn befördert ihre Gäste ab Ehrwald auf den Gipfel. **Fahrzeit/Distanz\*:** ca. eine Stunde, ca. 60 Kilometer bis Ehrwald.

### Auf nach Reutte

Sehenswert ist natürlich die Marktgemeinde Reutte. Der

Hauptort der Region, zu der auch das Lechtal gehört, präsentiert sich als schmucker, lebhafter Ort mit langer Geschichte.

**Fahrzeit/Distanz\*:** ca. 30 Minuten, ca. 35 Kilometer.

### Ehrenberg

Wenn Sie Gefallen an alten Mauern haben, dann sollten Sie sich die Burgenwelt Ehrenberg in Reutte ansehen. Das Angebot reicht von der Besichtigung der Festungsanlagen über ein Museum bis hin zur Lech-Ausstellung „Der letzte Wilde“. Ein neuer Schrägaufzug ermöglicht es, vom Talboden aus die Festungsanlagen bequem zu erreichen. **Fahrzeit/Distanz\*:** ca. 40 Kilometer, ca. 40 Minuten.

### highline179

Wenn Sie schon gerade auf Ehrenberg sind, dann - man kann sie gar nicht übersehen - sollten Sie unbedingt die highline179 überqueren. Diese Hängebrücke ist für viele eine echte Mutprobe. 406 Meter ist das beeindruckende Bauwerk lang. **Fahrzeit/Distanz\*:** wie Ehrenberg.

### Hinweis

\*Alle Zeit- und Kilometerangaben sind Circa-Angaben, gerechnet ab Elbigenalp.



Die Hängebrücke „highline179“ auf Ehrenberg sollten Sie sich nicht entgehen lassen.



## A-Z: Wichtiges kurz und bündig

**> Apotheken, Ärzte**  
Weißsenbach:  
Dr. Siegfried Walch,  
T. 05678/5226;

Elbigenalp  
Ordination Dr. Hofmann  
& Dr. Jäger, Tel.: 05634  
6222  
Hausapotheke &  
Terminordination  
MO 7.00-12.00 und 16.30  
- 18.30 Uhr  
DI 7.00-11.00 Uhr  
MI 7.00-12.00 Uhr  
DO 7.00-12.00 und 16.30-  
18.30 Uhr  
FR 7.00-11.00 und 15.00-  
18.00 Uhr

Holzgau:  
Dr. Vitus Wallnöfer,  
T. 05633 5211, Hausapo-  
theke, MO-DO 8.30-11.30  
Uhr, DI 16-19 Uhr;

Warth:  
Dr. Wüstner,  
T. 05583/4177,  
Hausapotheke,  
MO, MI + FR  
12-15 Uhr;

**> Eissport**  
Forchach: Eisstock-  
schießen beim Sport-  
platz, Anfragen u.  
Reservierung beim TVB  
Forchach;  
Elmen: bei der „Lechzeit“,  
„Laterndl“ Grünau;  
Eisstockschießen: bei  
der „Lechzeit“

Pfafflar:  
Bschlabs + Boden;

Häselgehr:  
beim Sportplatz (be-  
leuchtet);

Elbigenalp:  
beim „Laterndl“  
in Untergrünau;

**> Gottesdienste**  
STEEG:  
Sonntag 09:15 Uhr,  
Sonntag 19:30 Uhr;

KAISERS:  
Sonntag 10:30 Uhr;

HÄGERAU:  
Sonntag 08:15 Uhr,  
Samstag 18:30 Uhr;

HOLZGAU:  
Sonntag 9:15 Uhr, Sams-  
tag 19:30 Uhr – wö-  
chentlich  
wechselnd;

STOCKACH:  
Sonntag: 19:30 Uhr,  
Dienstag 19:30 Uhr;

BACH:  
Sonntag: 10:15 Uhr, Mitt-  
woch 19:30 Uhr;

ELBIGENALP:  
Sonntag: 09:00 Uhr,  
Freitag 19:30 Uhr;

HÄSELGEHR:  
Samstag 19:30 Uhr, (am  
1. SO jeden  
Monat um 09:00 Uhr),  
Donnerstag 19:30 Uhr;

GRAMAIS:  
laut Anschlag;

ELMEN:  
Sonntag 08:30 oder  
10:00 Uhr wöchentlich  
wechselnd;

BSCHLABS & BODEN:  
laut Anschlag;

STANZACH:  
Sonntag 08:30 Uhr oder

08:30 oder 10:00 Uhr  
wöchentlich wechselnd ;

VORDERHORNBACH:  
Sonntag 09:00 Uhr oder  
19:30 (14tg.);

HINTERHORNBACH:  
Sonntag 10:00 Uhr;

FORCHACH:  
Sonntag 10:00 Uhr;

**> Hängebrücke**  
Forchach: 75 Meter  
lange Hängebrücke über  
den Lech,  
kostenfrei, erbaut 1906;  
Holzgau: kostenlos  
zugängliche Fußgän-  
gerhängebrücke, 205  
m Länge + 110 m Höhe;  
erbaut: 2011/12;

**> Heimatmuseum**  
Heimatmuseum Gramais

**> Informationen**  
Über alle hier ange-  
führten Punkte geben  
die Tourismusbüros des  
Lechtals Auskünfte.

**> Krankenhaus**  
Reutte: Bezirkskranken-  
haus, T. 05672/601;

**> Luftgewehrschießen**  
Stanzach, Elmen,  
Häselgehr, Elbigenalp,  
Bach. Nähere Informati-  
on dazu erhalten Sie in  
Ihrem Tourismusbüro.

**> Museum**  
Hinterhornbach: Jagd-  
museum;

Elbigenalp:  
Wunderkammer,  
direkt an der Lechtal-

Bundesstraße;

**> Notrufe**  
Bergrettung: T. 140;  
Feuerwehr: T. 122;  
Polizei: T. 133;  
Rettung: T. 144;

**> Polizei**  
Notruf: T. 133;  
Warth:  
Tel. 059133/8136;

Elbigenalp:  
Tel. 059133/7152;

**> Postamt**  
Postpartner in Bach im  
Kaufhaus  
„Nah & Frisch“;  
Postpartner in  
Häselgehr im  
Gemeindehaus;

Postpartner in Stanzach  
im Tourismusbüro;

**> Schneetelefon**  
Skilifte Warth:  
T. 05583/3601-11  
(24 Stunden);

Skilifte Salober:  
T. 05583/2255  
(24 Stunden);

Jöchelspitze:  
T. 05634/62075;

**> Zahnarzt**  
Elbigenalp:  
Dr. Kai Zöllner,  
T. 05634-53341,  
DI 13-18 Uhr,  
FR 9-14 Uhr

**> Zum Schluss**  
Weitere Informationen  
bekommen Sie in un-  
seren TVB-Büros.



## Gewerbliche Anzeigen

**> Almen**  
siehe Hütteninfo  
auf Seite 6/7;

**> Autoreparatur**  
Bach: Ferdinand Wolf,  
T. 05634/6384;

Stockach: Rainer Wolf,  
T. 05634/6156;

**> Bergbahnen**  
Jöchelspitze, Bach,  
T. 05634/6207;

**> Bergführer**  
Bergführer-Büro  
Reutte:  
Jörg Brejcha, Höfen,  
T. 0680/2305098 od.  
0680/2305097,  
www.alpin-sport.at;

**> Hallenbad**  
Steeg: Aqua Nova,  
T. 05633/5254;

Boden: GH Bergheimat,  
T. 05635/231.  
Anmeldung  
erwünscht;

**> Holzschnitzkurse**  
Elbigenalp:  
Schnitzschule  
Geisler-Moroder,  
T. 05634/6215, www.  
schnitzschule.com;

**> Optiker**  
Reinhard Gundolf,  
Reutte, Untermarkt,  
T. 05672/71744;

**> Schlittensfahrten**  
Holzgau:  
tägl. Schlittengaudi  
mit Traktortrans-  
port, Anmeldung bei  
Gästehaus Lumpert  
Robin,  
T. 0676-4292030;

**> Schnitzkurse**  
Elbigenalp:  
Schnitzschule  
Geisler-Moroder,  
T. 05634/6215,  
www.schnitzschule.  
com;

**> Schwimmen**  
Boden:  
Gasthof Bergheimat,  
Hallenbad (32°C),  
T. 05635/231;

**> Sport**  
Holzgau/Warth: Sport  
Strobl, Ski- & Schuh-  
verleih, Fashion &  
Rent,  
Fitness, T. 05633/5246  
od. 0676/8454 13200;

**> Tankstellen**  
Stockach:  
Rainer Wolf,  
T. 05634/6156;

**> Taxi**  
Boden: Gasthaus  
Bergheimat,  
T. 05635/231;

Bschlabs: Gasthaus  
Gemütlichkeit,  
T. 05635/259;

Steeg:  
Walter Feuerstein,  
T. 05633/5633  
od. 0676/9309901;

Hinweis:

Diese Anzeigen sind bezahl-  
te Einträge. Über weitere  
Anbieter informieren Sie die  
Mitarbeiter in unseren Touris-  
musbüros.

## Ein Besuch von Museen und Kirchen zahlt sich aus Kultur & Geschichte des Lechtals

Kunst, Kultur, und ebenso kirchliche Bauwerke, sind längst zu einem Besuchermagneten geworden. Gerade im Bereich des Städtetourismus sind es diese drei Bereiche, welche die Menschen gezielt anlocken.

Mit den großen Museen, berühmten Bauwerken und den imposanten Kirchenbauten kann das Lechtal nicht mithalten. Hinschauen lohnt sich aber dennoch.

In Elbigenalp befindet sich direkt neben der Hauptstraße die „Wunderkammer“. Dabei handelt es sich um ein Heimatmuseum besonderer Art. Für diese Ausstellungsflächen wurde ein eigenes Konzept erarbeitet, das den Besuch besonders interessant, lehrreich und kurzweilig gleichermaßen werden lässt.

In der Wunderkammer spielt ein Name eine zentrale Rolle: Johann Anton Falger (geboren 1791 / gestorben 1876).

Er prägte die Geschichte seiner Zeit im Lechtal. Er war Künstler, Lithograf, Sammler und Lehrer. Er schuf den berühmten „Totentanz“, eine Tafelbildserie, die in der Martinskapelle beim Friedhof in Elbigenalp zu sehen ist.

Es gab wohl nur wenig, das ihn nicht interessierte und das er für die Nachwelt aufzubewahren versuchte. So kam im Laufe der Jahre eine stattliche Sammlung unterschiedlichster Gegenstände



Die Wunderkammer in Elbigenalp überrascht mit einer großen Vielfalt unterschiedlichster Ausstellungsstücke.

zusammen. Dieses Sammelurium wird in der Wunderkammer dargestellt. Mineralien, Fossilien, Schmetterlinge, Kunstgegenstände, Gebrauchsgüter. Alles ist vertreten. In der Wunderkammer kann man sich so gut ein Bild vom Leben im „alten Lechtal“ machen. Schauen Sie vorbei, sie werden es nicht bereuen.

Lohnenswert ist ein Blick in die Kirchen des Tales. Diese überraschen die Besucher mit teils prächtigen Wand- und Deckenbildern, prächtigen Altaren, imposanten Orgeln. Die Gläser der Fenster sorgen speziell bei Sonnenschein für ein ganz besonderes Licht, das einen innehalten lässt. Der Blick hinein in die Kirchen

und Kapellen des Tales lohnt sich\*.

Eine Besonderheit findet sich in Elbigenalp, in der Martinskapelle. Hier ist - wie bereits erwähnt - der Totentanz von Johann Anton Falger ausgestellt. Geht man die kleine Stiege in der Kapelle hinunter, wird es etwas gruselig, man betritt ein altes Beinhaus.

Prächtig anzusehen sind im Lechtal auch mehrere reich verzierte und schön bemalte Häuser. Sie zeugen von der künstlerischen Schaffenskraft der Bewohner.

\*Hinweis: Aus Sicherheitsgründen sind einige Kirchen bzw. Kapellen nicht ständig geöffnet.



### Öffnungszeiten

**BESUCHER-  
INFORMATIONSZENTRUM**  
täglich 8.00-20.00 Uhr  
**WUNDERKAMMER**  
Mittwoch bis Freitag  
14.00-18.00 Uhr  
An Feiertagen geschlossen  
Sonderöffnungen für Gruppen  
auf Anfrage möglich

**EINTRITTSPREIS: EUR 6,50**  
Ermäßigter Preis: EUR 5,50  
(Senioren, Schüler, Studenten, Gästekarte)  
Sonderpreis: EUR 3,00  
(Kinder)  
Familienkarte: EUR 15,00  
(2 Erwachsene mit Kindern)



Ein Bildausschnitt aus dem Totentanz von Johann Anton Falger, zu sehen in der Martinskapelle in Elbigenalp.



Die Kirchen des Lechtals sind wirklich sehenswert. Die Pfarrkirche in Häselgehr (Bild) ist besonders prächtig.



Planen Sie schon jetzt Ihren Sommerurlaub

# Sommer im Lechtal

Das Lechtal hat ganzjährig viel zu bieten. Die Freizeitangebote im Winter sind riesig, die Möglichkeiten, welche die schneefreie Zeit bietet, stehen um nichts nach.

Wer gerne in freier Natur unterwegs ist, wird die Zeit ab der Schneeschmelze sehr zu schätzen wissen. Sobald die Wege ausgeapert sind, bieten sich schier unendliche Möglichkeiten an, die Lechtaler und Allgäuer Alpen zu Fuß zu erkunden. Oder man macht eine Radtour - entlang des Lechtal-Radwanderweges - oder mit erobert mit dem Mountainbike eine der vielen Bergstrecken im Lechtal.

Frühling, Sommer und Herbst - eine Jahreszeit ist schöner als die andere. Jede hat ihre ganz speziellen Reize.

Der Frühling bezaubert mit neuem Leben. Man spürt, wie alles nach vorne drängt. Die Natur erwacht.

Der Sommer bietet trotz der Höhenlagen viel Wärme bis hinauf in die Gipfelregionen. Natürlich ist es weiter oben frischer. Ideal, wenn man auch bei hochsommerlichen Temperaturen, die in den Tallagen vorherrschen, entspannt wandern oder gar klettern möchte.

Der Herbst liefert für viele die landschaftlichen Highlights. Die Pflanzenwelt bereitet sich auf die kalte Jahreszeit



vor. Bäume und Sträucher tragen Früchte, die Blätter beginnen sich allmählich zu verfärben. Der Himmel ist im Herbst so blau, dass man gar nicht glauben kann, dass es so etwas gibt. Einfach wunderbar!

Das Freizeitangebot im Lechtal ist in den warmen Jahreszeiten riesig. Wandern, Klettern und Radfahren stehen ganz oben auf der Hitliste der Freizeitaktivitäten. Dazu gesellen sich im Lechtal viele Bademöglichkeiten. In der Region gibt es ein Hallenbad mit Wellnessbereich, zwei Freibäder und einen Badeteich. Weitere Bäder finden sich direkt vor den Toren des Lechtals gelegen. Auch glasklare Badeseen sind nicht weit entfernt.

Abenteurer werden das Lechtal lieben. Rafting- und Canyoningtouren sind Erlebnisse, an die man sich lange zurückerinnern wird. Wer gerne einmal dem Alltag ent-

schweben möchte, kann dies bei einem Paragleit-Tandemflug tun. Wer Lust hat, kann das Paragleiten im Lechtal auch erlernen.

Das Lechtal ist auch Ausgangspunkt für viele interessante Ausflüge. Viele touristische Hot-Spots sind in kurzer Zeit erreichbar. Königsschlösser, Zugspitze, der

Bodensee und vieles mehr. Da lohnt sich ein Abstecher, liegt das Lechtal als Ausgangspunkt doch sehr zentral.

Groß ist das kulturelle Angebot im Lechtal, und in den angrenzenden Regionen. Die Geierwally-Freilichtspiele möchten wir Ihnen hier besonders ans Herz legen. Erleben Sie Theater mit Lokalbe-



## Kontakt

Für weitere Informationen und Buchungen stehen Ihnen unsere Mitarbeiterinnen in den Tourismusbüros gerne zur Verfügung.

Tel.: 0043/5634-5315  
info@lechtal.at  
www.lechtal.at



## Lechtal Aktiv Card

Seit mehreren Jahren gibt es in den Sommermonaten die Lechtal Aktiv Card. Sie ist für alle Sommergäste zum täglichen Begleiter geworden. Die Lechtal Aktiv Card bietet den Inhabern viele Vorteile. Zumeist ist sie bei der Buchung eines Zimmers bereits inkludiert, ansonsten kann sie zu günstigen Konditionen zugebucht werden. Hier ein Überblick über die wichtigsten Vorteile:

- kostenlose Benützung der Busse auf ausgewiesenen Strecken
- vergünstigte Eintritte in diverse Bäder
- kostenlose bzw. ermäßigte Benützung von 6 Sommerbergbahnen
- kostenlose bzw. ermäßigte Teilnahme bei geführten Wanderungen
- Ermäßigungen in vielen Freizeiteinrichtungen

zug, vor der beeindruckenden Kulisse direkt am Ausgang der Bernhardsschlucht gelegen. Dazu gesellen sich viele weitere Angebote. Im Sommer 2020 wird das Stück

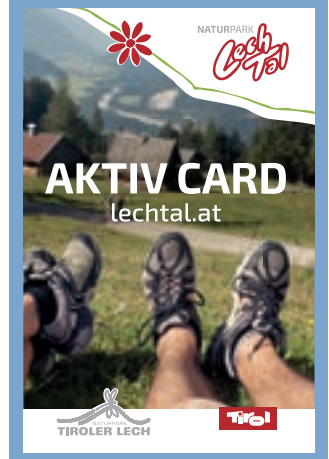
„Lechufer“ aufgeführt. Ein echtes Highlight, das Sie sich nicht entgehen lassen sollten. Ganz weit oben in der Gunst unserer Gäste steht die

Lechtal Aktiv Card (siehe Zusatzinformation). Diese bietet viele interessante Angebote. Die kostenlose Busbenützung im Tal ist dabei besonders erwähnenswert.



## Informieren Sie sich am besten gleich jetzt!

Haben wir Ihr Interesse geweckt? Dann informieren Sie sich doch gleich jetzt bei Ihrem Vermieter oder in einem unserer Tourismusbüros. Sie werden sehen: Ein Sommerurlaub im Lechtal bringt viel Abwechslung und Erholung, und bleibt lange in Erinnerung. Wir hoffen, Sie auch in der warmen Jahreszeit bei uns begrüßen zu können. Bis bald!



**Gasthof BÄREN**

Familie Lumpert  
Gasthof Bären Birkenhof  
6654 Holzgau Tirol 56  
Tel: +43 5633 5217 oder 5234  
baeren@holzgau.net  
www.holzgau.net

### Ausgangspunkt zur Hängebrücke Holzgau, zum Simmswasserfall und zum neuen Klettersteig am Simmswasserfall.

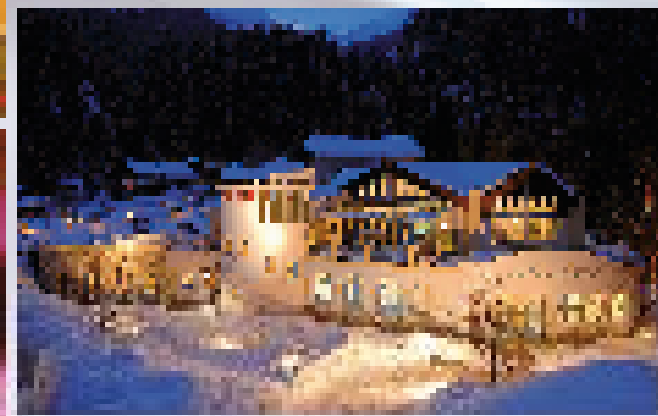
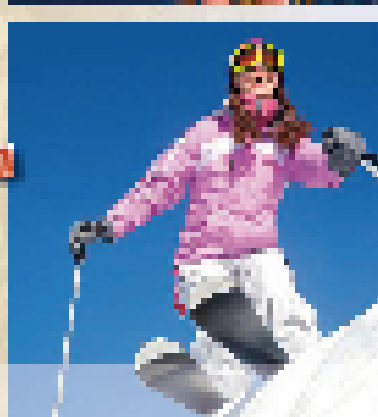
Lassen Sie sich mittags und abends von unserem Küchenchef mit heimischen und traditionellen Speisen verwöhnen. Von der Sonnenterrasse aus genießen Sie den besten Blick auf die Hängebrücke Holzgau. Ganz gemütlich können Sie von hier aus die Hängebrückenüberquerer beobachten, bei einer Tasse Kaffee und hausgemachten Kuchen.

Sie haben auch die Möglichkeit, bei uns zu übermachten. Bei einer Übernachtung erhalten Sie die Lechtal-Aktivcard, mit der Sie den Wanderbus und die Sommerbergbahnen gratis nutzen können. Entspannen Sie sich in unserer Saunalandschaft mit Finnischer Sauna, Bio Sauna, Dampfbad, Infrarotkabine, großem Ruhebereich und Wärmebank mit Kneipp. Für Massagen und Wellnessbehandlungen steht unser Masseur gerne zur Verfügung.



# So richtig Lust auf Urlaub...

Im Winter entspricht das Leben im  
wie im Sommer im Süden. Die Tage  
entziehen in glanzvollem Ballsaal  
und im heimischen Wohnzimmer  
bilden Wintermärkte, Weihnachts-Mer-  
ketten, die Bäume und Weihnachtsker-  
zen die schönste Atmosphäre. Entzück-  
ender Entschleunigung, Behag-  
lichkeit, Gemütlichkeit, Zärtlichkeit und  
Bewusstheit, Spazier, Radio oder  
stark die liebe Winterluft im Speise-  
raum zuweilen Tagesgestaltung können ...  
Waggen sind ein schönes über  
gesundheitlich für Winter/Winter vom der  
unhöflich als im Leben im Hotel der  
Leichten Winter denken die Gäste  
haben auch eine, Aktivitäten der Hotel-  
lobby der Beauty-, Wellness- und  
Ferien-Beauty-Ärztinnen vom der  
Kunstform des Interieurs sich einen  
von vielen können. Gäste werden  
genießen auch die kulinarische Hoch-  
genuss und ein abwechslungsreiches  
Unterhaltungsprogramm.  
Ausschließlich durch und können die  
mit dem Winter mehr wie ein  
schick, was auch als der Winter in  
Erfüllung gehen. Spüren die alte  
Lebensweisheiten in einer schönen  
Gesellschaft für im Alpen Wellness-  
Sitzkreis, Saunen, entspannen, entsor-  
nen, mehr Menschen oder ein  
Gesellschaftsdesign sind der perfekte  
Angebot sind das.



**IN NUR 20 MINUTEN**  
vom Hotel  
bis ins Skigebiet Alpbach

\*\*\*\*\*  
**Alpenrose**  
HOTEL & THERMEN

Familie Bader  
A-6052 Ellmau - Lechtal - Tirol  
Tel. +43- 53 34 - 68 51  
info@alpenrose.at  
[www.alpenrose.net](http://www.alpenrose.net)