



WELS
BEGEISTERT



**EUROPEAN CITY OF
CHRISTMAS 2026!**



GRUPPEN HIGHLIGHTS 2026/27

GEMEINSAM DIE TOURISMUSREGION WELS ENTDECKEN

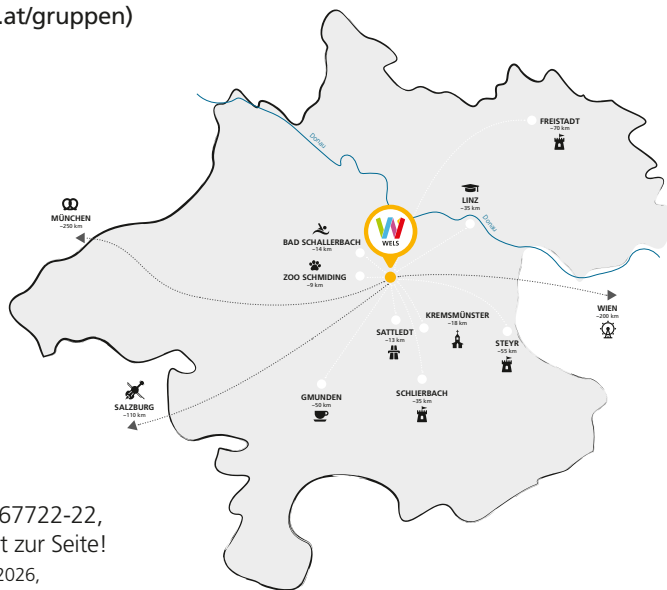
Willkommen in der Tourismusregion Wels – wo Stadt, Kultur und Natur harmonisch verschmelzen!

Die Region vereint die pulsierende Stadt Wels mit den charmanten Umlandgemeinden Sattledt und Kremsmünster und bietet die perfekte Mischung aus städtischem Flair, kulturellen Schätzen und malerischer Landschaft.

Ob beim Flanieren durch die lebhaftige Fußgängerzone mit ihren gemütlichen Schanigärten, beim Erkunden der bezaubernden historischen Kulissen oder beim Besuch eines der zahlreichen Veranstaltungshighlights – hier ist für jeden Geschmack etwas dabei.

Was die Region so besonders macht:

- ▶ Bezaubernde historische Kulisse mit eindrucksvollen Bauwerken
- ▶ Zentrale Lage im Herzen Oberösterreichs
- ▶ Idealer Ausgangspunkt für Ausflüge in die Region und darüber hinaus
- ▶ Lebhaftige Fußgängerzone mit gemütlichen Schanigärten
- ▶ Zahlreiche Veranstaltungshighlights rund ums Jahr
- ▶ Vielseitiges kulturelles und gastronomisches Angebot
- ▶ Historisches Benediktinerstift Kremsmünster, gegründet im Jahr 777
- ▶ Ein Ansprechpartner für die ganze Region - unkompliziert und persönlich!
- ▶ Busparkplätze (derzeit in Entwicklung - aktuelle Informationen auf wels.at/gruppen)



Bist du gerade
mitten in der Reiseplanung?

Dann rufe uns an +43 7242 67722-22,
wir stehen dir mit Rat und Tat zur Seite!

Preise Stand 05/2026 und gültig für 2026,
alle Terminangaben ohne Gewähr. Änderungen vorbehalten.

WELS 2027

Kultur-Jubiläum und Gartenkunst

Stadt[®] der Gärten
ÖÖ LANDESGARTENSCHAU
Wels 2027

Sichere dir jetzt schon
mit einer Übernachtung dein
GRATIS TAGESTICKET zur
Landesgartenschau 2027!



OÖ Landesgartenschau Wels 2027

April bis September.

WELS 2027: 178 Tage voller Staunen, Genuss und Lebensfreude

Auf über 22 Hektar verwandelt die Landesgartenschau Wels in ein blühendes Erlebnis. Sechs Gartenwelten und die spektakuläre Floralia eröffnen mitten in der Stadt Räume zum Entdecken. Ein halbes Jahr lang wird Wels zur Bühne, Parklandschaft und Kulturtreffpunkt zugleich.



VOLKSGARTEN

Die Schwerpunkte der Gartenstadt

Der kunstvolle **VOLKSGARTEN** - Staunen und Genießen

Der fließende **TRAUNGARTEN** - Entspannen und Bewegen

Der romantische **BURGGARTEN** - Verzaubern und Bewahren

Der sagenhafte **WALDGARTEN** - Spielen und Erkunden

Der lebendige **TIERGARTEN** - Lernen und Begreifen

Der ideenreiche **STADTGARTEN** - Bewundern und Probieren

FLORALIA - das tägliche Blütenfest



BURGGARTEN



TRAUNGARTEN



STADTGARTEN



WALDGARTEN



TIERGARTEN

WELS 2027

Kultur-Jubiläum und Gartenkunst



WELS 2027

DIE REGION IM AUFBRUCH

Das Jahr 2027 wird für die gesamte Region ein historisches Ausnahmejahr. Die OÖ Landesgartenschau in Wels findet nämlich zeitgleich zum großen Jubiläum in Kremsmünster statt und bildet unter dem Motto „Stadt der Gärten“ das grüne Gegenstück zur geschichtlichen Pracht des Stiftes.

Träumen in Wels - Staunen im Grünen!

Dein GRATIS TAGESTICKET zur OÖ Landesgartenschau Wels!

EINHECKEN UND AUFBLÜHEN: Wenn du in einem unserer Partnerhotels übernachtest, schenken wir dir einen kostenlosen Tageseintritt zur Landesgartenschau (pro Person und pro Aufenthalt). Einmal einchecken, einmal tief durchatmen und die florale Vielfalt völlig kostenlos genießen.



**PARTNERHOTELS
LANDESGARTENSCHAU**



**ALLE GASTRONOMIE-
BETRIEBE AUF EINEN BLICK**

ERLEBEN im historischen Ambiente - Tradition mit Weitblick!

1250-Jahre-Benediktinerstift Kremsmünster

2027 feiert das Stift Kremsmünster ein außergewöhnliches Jubiläum: 1250 Jahre lebendige Geschichte. Seit der Gründung durch Bayernherzog Tassilo III. im Jahr 777 ist das Kloster ein beständiger Ort des Gebets, der Kultur und der Bildung.

Das Jubiläumsjahr steht unter dem Motto, die reiche benediktinische Tradition mit den Fragen der Gegenwart zu verknüpfen. Als eines der geistigen Zentren Österreichs lädt das Stift dazu ein, die beeindruckende Architektur, die wissenschaftlichen Schätze der Sternwarte und die tiefe Spiritualität der Mönchsgemeinschaft neu zu entdecken.

1250-Jahre STIFT KREMSMÜNSTER



2027 - EIN JAHR VOLLER GLANZLICHTER

Im Jubiläumsjahr 2027 wird das Stift Kremsmünster zur Bühne für spirituelle und musikalische Fülle!

Das Jahr 2027 markiert für das Stift Kremsmünster ein außergewöhnliches Jubiläum:

1250 Jahre ununterbrochenes Bestehen. Seit der Gründung im Jahr 777 - nur mit einer kurzen, schmerzlichen Unterbrechung während des Zweiten Weltkriegs - ist das Stift ein lebendiger Ort des Glaubens, der Kultur und der Bildung.

Der feierliche Auftakt am 11. Dezember 2026

Die Festlichkeiten beginnen bereits, bevor das eigentliche Jubiläumsjahr im Kalender steht. Der große Auftakt findet am 11. Dezember 2026, dem traditionellen Stiftertag, statt. Mit einem feierlichen Pontifikalrequiem in der Stiftskirche gedenkt die Gemeinschaft ihrem Gründer, dem Bayernherzog Tassilo III. Besonders würdevoll wird dieser Start durch die Anwesenheit von Diözesanbischof Manfred Schauer, der dem Gottesdienst vorstehen wird.

Erlebe jeden Sonntag um 10:15 Uhr festliche Hochämter mit besonderen Gastpredigern sowie Chor- und Orchesterklängen, die der Stiftskirche einen ganz besonderen Glanz verleihen. Über die Liturgie hinaus erwartet dich ein vielfältiges Programm, das die beeindruckende Tradition des Hauses für Kulturinteressierte und Ausflugsgäste gleichermaßen lebendig macht.

Details zum Programm: www.stift-kremsmuenster.at

FÜHRUNGEN FÜR GRUPPEN:

- ▶ **Stiftsführung „Tassilo und das Stift Kremsmünster“:** Rundgang durch die Highlights des Klosters: Kaisersaal, Tassilo-Liutpirch-Kelch, Bildergalerie mit Wunderkammer, Rüstkammer und Bibliothek. Dauer ca. 75 Minuten.
- ▶ **„Hoch hinaus - die Sternwarte Kremsmünster“:** Bei der Führung durch die sieben Stockwerke erwartet die Besucher eine Entdeckungsreise durch die naturhistorischen Sammlungen des Stiftes. Dauer ca. 75 Minuten. Führungen von Ostermontag bis Allerheiligen.
- ▶ **Sonderführungen jeweils um 09:30 & 13:00 Uhr**
 - 06.05.2027 „HOCH HinAUS“ in der Sternwarte
 - 27.05.2027 „Herrgott-Sakrament“
 - 15.08.2027 „Der Kräuterbuschen zu Mariä Himmelfahrt“
 - 08.12.2027 „Herrgott-Sakrament“

Führungen für Gruppen ab 15 Personen mit Anmeldung ganzjährig möglich

Programmtipp

Kremstaler Stift's Roas



TAGESAUSFLUG STIFT KREMSMÜNSTER & STIFT SCHLIERBACH

KREMSTALER STIFT'S ROAS

TAGESAUSFLUG FÜR GRUPPEN AB 15 PERSONEN:

VORMITTAG: Starte den Ausflug im Stift Kremsmünster mit einem Besuch der historischen Sternwarte und genieße anschließend bei einer kurzen Führung durch den Weinkeller einen Aperitif. Dauer ca. 1,5 Std. (zzgl. Mittagspause ca. 1 Std.).

- ▶ € 17,00 (ohne Mittagessen)
- ▶ optional: Mittagessen in der Stiftsschank - Hauptspeise ab € 16,00 (Auswahl aus der Buskarte)

NACHMITTAG: Nach einem optionalen Mittagessen in der Stiftsschank Kremsmünster geht es weiter nach Schlierbach zu einer interessanten Stiftsführung. Die Stiftsführung wird mit der Käseverkostung beendet. Dauer ca. 1,5 Std.

- ▶ € 17,00
- ▶ optional: Besuch in der Schokoladenmanufaktur inkl. Verkostung bei BACHHALM in Kirchdorf - inkl. schokoladigem Begrüßungsgetränk / Dauer ca. 1 Std. (office@bachhalm.at), Aufpreis € 8,00

Buchungen unter: +43 7582 83013-0 oder +43 7583 5275 131

STIFT KREMSMÜNSTER

STERNWARTE: HOCH HINAUS!

Der Blick in den nächtlichen Sternenhimmel fasziniert seit jeher die Menschen. In der Sternwarte wurden über Jahrhunderte Himmelsphänomene beobachtet. Heute sind im Naturhistorischen Museum die beeindruckenden Fernrohre als Ausstellungsobjekte zu bestaunen.

STIFTSKELLER: TIEF HINUNTER!

Das Stift Kremsmünster begleitet eine jahrhundertelange Weinbautradition. Lerne unser Weinsortiment kennen und besichtige den Weinkeller!

STIFT SCHLIERBACH

STIFTSFÜHRUNG - Geschichte entdecken!

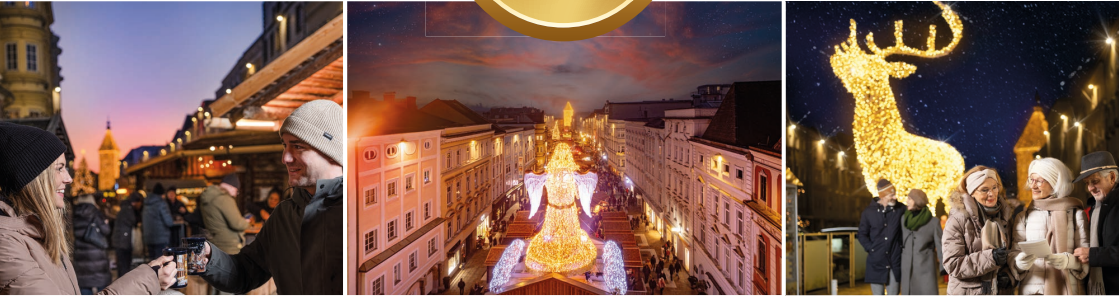
Umfangreicher Einblick hinter die alten Klostermauern. Besichtigung der Stiftsräumlichkeiten wie den Bernardisaal, die Stiftskirche, den Kreuzgang mit der Schlierbacher Madonna sowie die Margret-Bilger-Galerie & Glaskunst-Besichtigung.

KÄSEVERKOSTUNG

Im Anschluss an die 1-stündige Führung werden im Panorama Café&Lounge die verschiedenen Schlierbacher Bio-Käse-Spezialitäten verkostet - mit Weitblick ins Kremstal.

Welser Weihnachtswelt

EUROPEAN CITY OF
CHRISTMAS 2026!



Die Welser Weihnachtswelt ist: EUROPEAN CITY OF CHRISTMAS 2026

Ein historischer Triumph: Wels wurde offiziell zur europäischen Weihnachts- und Christkindstadt 2026 gekürt. Damit spielt die Welser Weihnachtswelt nun endgültig in der obersten Liga der internationalen Advent-Destinationen mit.

Es ist die höchste Anerkennung, die eine Weihnachtsstadt in Europa erreichen kann: Die internationale Jury des Christmas Cities Network hat Wels zur „**European City of Christmas 2026**“ gewählt. Damit tritt die Messestadt in die Fußstapfen von Metropolen wie Barcelona und wird zur ersten deutschsprachigen Stadt, die diese prestigeträchtige Auszeichnung trägt.

Für die Besucher der Weihnachtswelt 2026 bedeutet das: Ein Erlebnis auf Weltniveau, das den Charme des Alpenraums mit europäischer Strahlkraft verbindet. Zwischen duftendem Punsch, echtem Kunsthandwerk und dem wöchentlichen Schneegestöber am Stadtplatz wird spürbar, warum Wels das wahre „Home of Christkind“ in Europa ist.

Wels ist die erste deutschsprachige Stadt überhaupt, die diesen Titel tragen darf. Die internationale Jury würdigte dabei nicht nur die optische Pracht, sondern das stimmige Gesamtkonzept.

FAKTEN „European City of Christmas 2026“ - Warum hat Wels gewonnen? Die Jury überzeugte vor allem das stimmige Gesamtkonzept der Stadt:

- ▶ **Besondere Qualität** der Weihnachtsmärkte und der Dekoration.
- ▶ **Alpenländische Märkte:** Die Bergweihnacht am Stadtplatz, der Winterzauber im Pollheimerpark mit dem himmlischen Wolkenreich im Ledererturm und der Gösser Biergarten Advent bieten Vielfalt auf höchstem Niveau.
- ▶ **Lichtermeer:** Ein innovatives LED-Konzept mit 29 Inszenierungen verwandelt die Stadt in eine funkelnde Märchenwelt.
- ▶ **Kulturelles Engagement:** Vielfältige Aktivitäten und der Erhalt von Traditionen.
- ▶ **Gemeinschaft, Tradition und Bürgerbeteiligung:** Eine intensive Einbeziehung der Bürger in die Gestaltung und auch die enge Einbindung von Schulen, Vereinen und lokalen Partnern schafft eine Atmosphäre, die authentisch und herzlich zugleich ist.
- ▶ **Zukunftsorientierung:** Besonderes Augenmerk auf nachhaltiges Engagement.
- ▶ **Atmosphäre:** Die Schaffung einer besonders festlichen, einladenden Stimmung.

Welser Christkind GmbH

In Wels hat das Christkind mit der Welser Christkind GmbH eine eigene Firma. Seit 2008 entwickeln sieben Partner aus Wirtschaft und Tourismus den Markt und das Angebot laufend weiter.

Advent in der Tourismusregion Wels



13.11. - 24.12.2026

12.11. - 24.12.2027

Der Rundgang durch die „European City of Christmas“

Die Welser Weihnachtswelt zeichnet sich durch ihre räumliche Vielfalt aus. Die Hauptmärkte und zahlreiche Inszenierungen verwandeln die gesamte Innenstadt in ein strahlendes Gesamtkunstwerk.

Bergweihnacht am Welser Stadtplatz:

Tradition unter dem wohl größten Christkind der Welt

Das Herzstück der Weihnachtswelt besticht durch sein einzigartiges, alpenländisches Flair. Der Stadtplatz beeindruckt als funkelndes Almhüttendorf. Blickfang ist die Almdorfbühne mit dem wohl größten Christkind der Welt – ein acht Meter hoher Lärchenholzbau. Hier erwartet Besucher ein täglich wechselndes Programm aus traditioneller Schmiedekunst, Chören, Live-Musik und Kinderaufführungen.

Märchenhafter Pollheimerpark: Ein Garten voller Wünsche

Nur wenige Schritte vom Stadtplatz entfernt, verwandelt sich der Pollheimerpark in eine glitzernde Märchenlandschaft für Familien. Ein Paradies für Familien und Träumer: Beleuchtete Engerl, Zauberspiegel und Wunschbäume verwandeln den Park in ein leuchtendes Märchenland. Während die Kleinen beim Kettenkarussell oder Ponyreiten strahlen, genießen die Großen Schokofrüchte und Punsch in einzigartiger Kulisse. Ein Geheimtipp für Genießer und alle, die es etwas rustikaler und gemütlicher mögen.

Himmliches Wolkenreich im Ledererturm: Das Herz des Christkinds

Im historischen Ledererturm wird Weihnachten greifbar. Vom Weihnachtspostamt bis zum gemütlichen Spielzimmer im 2. Stock – hier erwacht die Fantasie. Ganz oben, im „Wolkenreich“, können Herzenswünsche in den Briefkasten geworfen werden. Ein magisches, kostenloses Erlebnis voller Hoffnung und Vorfreude.

Öffnungszeiten: Mi-Fr von 14-19 Uhr sowie Sa/So von 11-19 Uhr

Für Gruppen Sonderöffnungszeiten nach Absprache. Eintritt frei - dank unserer Sponsoren!

Gösser Biergarten Advent: Urige Gemütlichkeit

Wenn der Duft von Bratwürsteln durch die Luft zieht, wird es im Gösser Biergarten besonders stimmungsvoll. Zwischen finnischen Fachwerksbauten und knisternden Feueröfen unter beleuchteten Kastanienbäumen ist das „gestachelte Gösserbier“ das kulinarische Highlight für Genießer. Nähere Informationen: www.goesserbraeu.at

Öffnungszeiten: Do - So ab 15:00 Uhr, ab Dezember auch Mo-Mi

allgemeine Öffnungszeiten:

Gastro täglich von 11 Uhr bis 21 Uhr

Verkaufsstände täglich ab 11 Uhr

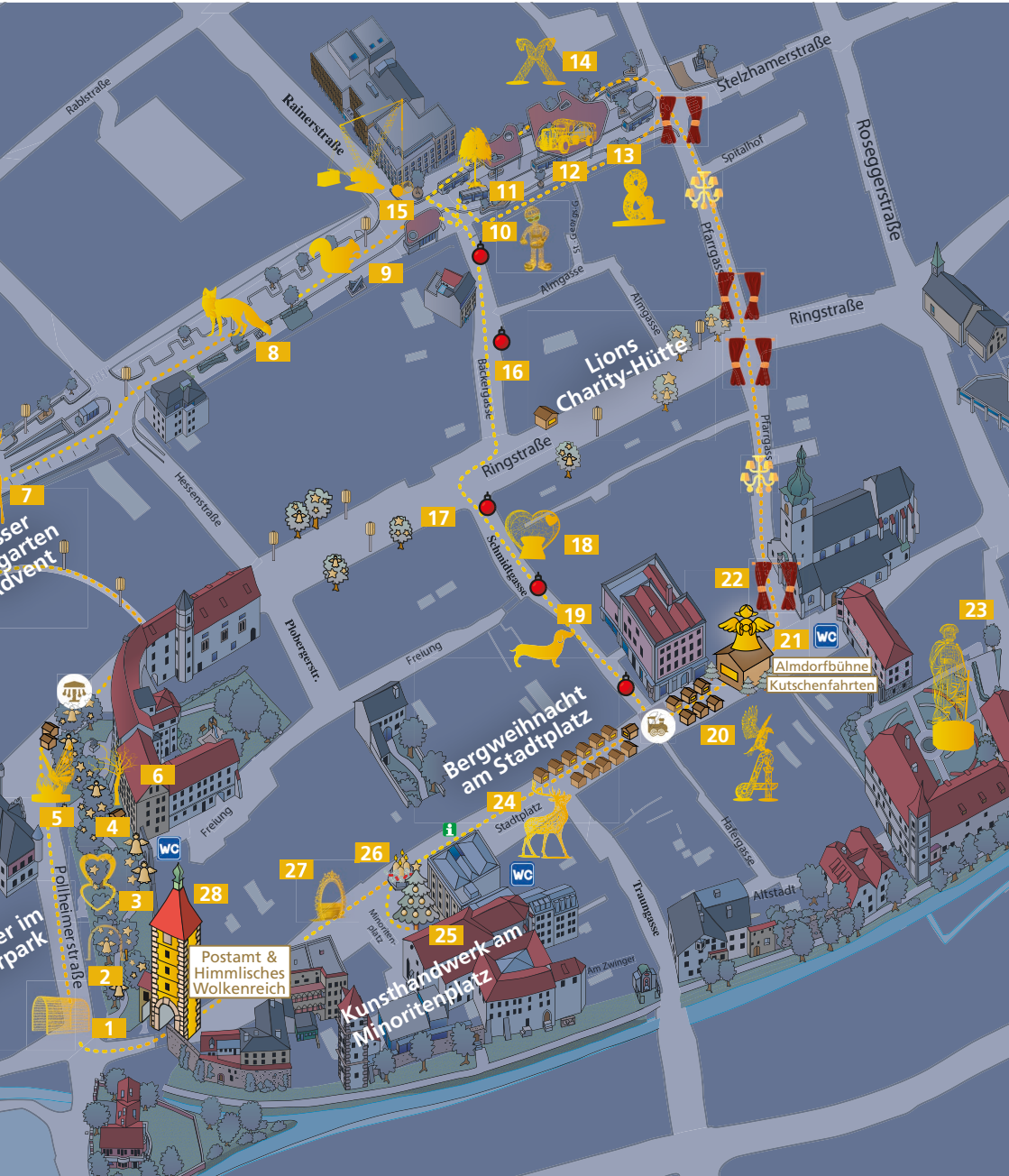
Lichterpfad & Welser Weihnachtswelt

Die Magie des Lichterpfades
bis 2. Februar entdecken:

- 1 Lichtertunnel
- 2 Lichterbögen
- 3 Blumenherz
- 4 Engel Pollheimerpark
- 5 EWW Schmetterling
- 6 Leuchtende Bäume
- 7 kleiner Hirsch
- 8 Fuchs
- 9 Eichhörnchen
- 10 freundlicher Handwerker
- 11 Wunschbaum
- 12 Oldtimerbus
- 13 Resch&Frisch Brezel
- 14 Raiffeisen Pferdeköpfe
- 15 Kran Felbermayr
- 16 Weihnachtskugeln
- 17 Bäume in der Ringstraße
- 18 Bussi Bankerl
- 19 Dackel
- 20 Adler auf der Schlange
- 21 größtes Christkind der Wels
- 22 Theatergasse
- 23 Kaiser Maximilian
- 24 großer Hirsch
- 25 Christbaum
- 26 Adventkranz
- 27 Zauberrahmen
- 28 Ledererturm

...





Rabbistraße

er im
garten
dvent

er im
park

Postamt &
Himmlisches
Wolkenreich

Kunsthändler
am
Minoritenplatz

Reinerstraße

Hessenstraße

Polvernerstr.

Freiung

Freiung

Stadtplatz

Minoritenplatz

Am Zwingler

Traugasse

Stelzhammerstraße

Spitalhof

Ringstraße

Ringstraße

Schmitzgasse

Altdorf Bühne
Kutschenfahrten

Altdorf

Almgasse

Almgasse

14

13

12

11

10

9

8

7

6

5

4

3

2

1

28

27

26

25

24

19

18

17

16

15

14

13

12

11

10

9

8

7

6

5

4

3

2

1

28

27

26

25

14

13

12

11

10

9

8

7

6

5

4

3

2

1

28

27

26

25

24

19

18

17

16

15

14

13

12

11

10

9

8

7

6

5

4

3

2

1

28

27

26

25

14

13

12

11

10

9

8

7

6

5

4

3

2

1

28

27

26

25

24

19

18

17

16

15

14

13

12

11

10

9

8

7

6

5

4

3

2

1

28

27

26

25

14

13

12

11

10

9

8

7

6

5

4

3

2

1

28

27

26

25

24

19

18

17

16

15

14

13

12

11

10

9

8

7

6

5

4

3

2

1

28

27

26

25

14

13

12

11

10

9

8

7

6

5

4

3

2

1

28

27

26

25

24

19

18

17

16

15

14

13

12

11

10

9

8

7

6

5

4

3

2

1

28

27

26

25

14

13

12

11

10

9

8

7

6

5

4

3

2

1

28

27

26

25

24

19

18

17

16

15

14

13

12

11

10

9

8

7

6

5

4

3

2

1

28

27

26

25

14

13

12

11

10

9

8

7

6

5

4

3

2

1

28

27

26

25

24

19

18

17

16

15

14

13

12

11

10

9

8

7

6

5

4

3

2

1

28

27

26

25

14

13

12

11

10

9

8

7

6

5

4

3

2

1

28

27

26

25

24

19

18

17

16

15

14

Lichterpfad durch die Welser Innenstadt



13.11.2026 - 02.02.2027

12.11.2027 - 02.02.2028

Die Magie des Lichterpfades in Wels - bis 2. Februar in der Welser Innenstadt!

täglich bei Anbruch der Dunkelheit ab ca. 16:00 Uhr

Wenn die Nächte länger und der erste Frost die Dächer überzieht, verwandelt sich die Welser Innenstadt wieder in ein strahlendes Lichtermeer. Der Welser Lichterpfad lädt dazu ein, in eine Welt voller Glanz und Magie einzutauchen – ein unvergessliches Erlebnis für Jung und Alt!

Ein Spaziergang durch ein Wunder aus Licht

Ab dem 13. November 2026 erleuchten hunderttausende funkelnde Lichtpunkte den Weg durch die festlich geschmückten Straßen der Welser Innenstadt. Auf dem rund 1,7 km langen Rundgang erwarten die Besucher über 28 beeindruckende Lichtinstallationen mit insgesamt mehr als 800.000 Lichtpunkten – und das bei freiem Eintritt!

- ▶ über 800.000 Lichtpunkte
- ▶ über 70 km Lichterketten
- ▶ über 100.000 Kristalle verzieren die Laternen
- ▶ über 28 Lichtmotive
- ▶ Lichtermeile: ein ca. 1,7 km langer Pfad führt durch die Welser Innenstadt
- ▶ umfangreiche Fassadendekorationen
- ▶ voll illuminiertes Ledererturm
- ▶ über 100 leuchtende Zuckerl & Geschenke
- ▶ über 30 glitzernde Engerl
- ▶ Das wohl größte Christkind der Welt blickt von ca. 16 Meter auf die Besucher der Welser Weihnachtswelt. Die 8 Meter große Figur mit Flügeln von 2,80 m steht auf der Almdorfbühne am Stadtplatz. Mit 28.800 Lichtpunkten strahlt das Christkind über den Stadtplatz, stolze 1.700 Kilo bringt es auf die Waage.

Lichterglanz & Weihnachtszauber bis Februar

Während die Welser Weihnachtswelt bis zum 24. Dezember verzaubert, bleibt der Lichterpfad noch über die Festtage hinaus bestehen. Bis zum 2. Februar erhellt er die dunklen Winterabende und sorgt für stimmungsvolle Spaziergänge durch die Stadt. Der Lichterpfad kann jederzeit selbstständig entdeckt werden. Bei jeder Installation befindet sich ein QR-Code, der die Geschichte hinter der Skulptur erläutert. Zusätzlich werden auch geführte Touren angeboten, bei denen interessante Geschichten zu den Beleuchtungselementen erzählt werden.

Mehr Informationen unter **wels.at/lichterpfad**

Veranstaltungen in der Region im Herbst/Winter



Stiftsadvent Kremsmünster



Nachtwächterrundgang



Perchtenlauf



Advent/Marktplatz Kremsmünster

Gallusmarkt im Ortszentrum Kremsmünster

Im Oktober wird Kremsmünster erneut zum Zentrum für Kunst- und Handwerksliebhaber. Über 150 Aussteller machen den Gallusmarkt zu einem der größten Kunst- und Handwerksmärkte in Oberösterreich. 10.-11.10.2026 im Ortszentrum von Kremsmünster

Stiftsadvent in Kremsmünster

Zahlreiche Aussteller präsentieren Kunsthandwerk und kulinarische Köstlichkeiten. Verschiedene Schauwerkstätten zeigen alte Handwerkskunst wie z.B. Drechseln, Schnitzen, Korbflechten und Glasmalen. Stimmungsvolles Rahmenprogramm für die ganze Familie. Adventcafé, Adventkonzerte und Hochamt mit festlicher Kirchenmusik. Kontakt: kultur@stift-kremsmuenster.at
4.-6. Dezember 2026

Advent in Kremsmünster am Marktplatz

Die Kremsmünsterer Vereine laden auch heuer wieder recht herzlich zum „Weihnachtsmarkt am Marktplatz“ ein und freuen sich auf zahlreichen Besuch.
27. - 28.11.2026

Nachtwächterrundgang

Ein besonderes Highlight sind die Nachtwächter, die mit ihren Rundgängen nicht nur durch die Gassen der Stadt, sondern auch durch die faszinierende Geschichte der Weihnacht führen. Der exklusive Rundgang führt bis zum Wohnzimmer des Welser Christkinds. Gruppen: Bis 25 Pers. ab € 140,- pro Nachtwächter

Perchtenlauf

In vorchristlicher Zeit spielte der Perchtenbrauch eine sehr große Rolle. Besonders die Zeit um die Wintersonnenwende war von einem „dämonenreichen Zauber“ umgeben. Die bösen Gestalten der Dunkelheit sollten vertrieben und die guten und fruchtbringenden Geister des Frühlings erweckt werden. Am 7. Dezember ziehen diese furchteinflößenden Perchten durch die Welser Innenstadt! Kaiser-Josef-Platz, 07.12.2026, ab 16:30 Uhr

Führungen „Geschichten und Kultur am Welser Lichterpfad“

Das Team der Welser Austria Guides besteht aus staatlich geprüften Fremdenführern aus der Umgebung, die sich auf Wels spezialisiert haben. Hier erfährt man mehr über die geschichtsträchtige Stadt Wels. Gruppen: bis 25 Personen ab € 140,- pro Guide

Weihnachtliche Konzerthighlights

Rund um die besinnlichste Zeit im Jahr finden jede Menge Veranstaltungen wie Konzerte, Lesungen,... in der Region statt. Nähere Infos direkt auf wels.at/veranstaltungskalender



Welser EIS-8erBahn in der Innenstadt

Eislaufen auf einer 800 m² großen und glitzernden Echt-Eis-Fläche ab Mitte Jänner 2027. 35 Meter lang und 17 Meter breit erstreckt sich das eisige Parkett zwischen den historischen Stadtplatzhäusern. Ein 120 Meter langer, kurviger Eispfad in Form eines Achters lädt zu ausgedehnten Runden ein! Öffnungszeiten und detaillierte Infos zeitgerecht auf wels.at/eis8erbahn.

Veranstaltungen & Messen



Terminhighlights 2026 und Ausblick 2027

04.06. – 27.08.2026	Burggartenkonzerte, jeden Donnerstag
10.06. – 13.06.2026	Messe Integra, Messe Wels
11.06. – 19.07.2026	Public Viewing Wels
20.06.2026	Vinum Vinea, Kremsmünster
20.06. – 21.06.2026	Buchrausch Wels
27.06. – 28.06.2026	Triathlon Wels
18.07.2026	Mc Daniels Motorama Oldtimer Treffen, Kremsmünster
23.07. – 23.08.2026	City Beach Wels, Minoritenplatz Wels
23.07. – 30.08.2026	FilmFestiWels, Innenstadt Wels
29.07.2026	Innenstadt Radkriterium Wels
01.08.2026	Sommer-Schnäppchenmarkt Wels
07./14./21.08./04.09.2026	POP-UP-Konzerte Wels
07.08. – 08.08.2026	Alter Ego Hip Hop Festival, Wels
28.08. – 29.08.2026	MusikfestiWels
03.09. – 06.09.2026	Welser Volksfest - Herbst, Messe Wels
07.09. – 12.09.2026	Herbst-Shopping-Week, Innenstadt Wels
11.09.2026	Shopping Night
18.09. – 20.09.2026	Kuchenmesse/Kreativmesse/KaffeeWelt, Messe Wels
30.09. – 03.10.2026	Messe Jugend und Beruf, Messe Wels
01.10.2026	City Night Run
10.10. – 11.10.2026	Gallus Markt Kremsmünster
14.10. – 18.10.2026	Caravan Salon Austria, Messe Wels
13.11. – 24.12.2026	Welser Weihnachtswelt
13.11. – 02.02.2027	Lichterpfad Wels
25.11. – 28.11.2026	Agraria, Messe Wels
07.12.2026	Perchtenlauf Wels
11.12.2026	Feierliche Eröffnung 1250 Jahre Stift Kremsmünster
11.12. – 13.12.2026	Internationale Rassehundeschau, Messe Wels
04.12. – 06.12.2026	Stiftsadvent STIFT KREMSMÜNSTER
ab Mitte Jänner 2027	Welser Eis-8erBahn
Ende Jänner 2027	Faschingsumzug Welser Innenstadt
30.01. – 31.01.2027	Bikefestival, Bogensportmesse, Fishing Festival
bis 02.02.2027	Lichterpfad Wels
05.02. – 07.02.2027	moto-Austria, Messe Wels
06.02.2027	Welser Stadtball
09.02.2027	Faschingsdienstag in der Welser Innenstadt
03.03. – 07.03.2027	WEBUILD Energiesparmesse, Messe Wels
02.04. – 04.04.2027	Messe Blühendes Österreich & Urlaub & Ausflug & Welser Volksfest
02.04.2027	Eröffnung Landesgartenschau Wels 2027
April bis Oktober 2027	Landesgartenschau Wels
07.05. – 08.05.2027	mitRADLN Wels

Servus in der Rennrad- und Radregion Wels!



Radgenuss für Gruppen: E-Bike, Rennrad oder Genussradler - unterwegs in der Radregion Wels!

Ob Anfänger, ambitionierter Hobbysportler, Profi oder Genussradler – die Strecken rund um Wels bieten für jeden Geschmack etwas. Ob gemütliche Ausfahrt mit Freunden, sportliches Teamevent oder aktive Vereinsreise: Radfahren rund um Wels ist ein Erlebnis für alle Levels und jeden Geschmack. Wels verbindet urbanes Lebensgefühl und unverwechselbare Landschaften für Radtouren.

Für Einsteiger, Hobbysportler oder Profisportler – alles dabei!

In Wels rollst du direkt vom Stadtplatz in ein Netz abwechslungsreicher Rennrad-Routen - von sanften Flussradwegen für Genießer bis zu anspruchsvollen Runden für ambitionierte Radler - oder schließt dich den Ausfahrten der Locals an. Spezialisierte Bike-Hotels versorgen dich mit allem, was du brauchst, egal, ob du einfach nur Kilometer sammeln oder mit der Gruppe die Region erkunden willst. Hier treffen urbane Lebensfreude und naturnahe Erholung auf perfekt ausgebaute Radwege – ideal für Gruppen, die gemeinsam sportlich aktiv sein und dabei auch genießen möchten.

Zwischen Hügeln, Wäldern und kulinarischen Highlights

Die Umgebung von Wels punktet mit abwechslungsreicher Landschaft und charmanten Einkehrmöglichkeiten. Und wer weiß – vielleicht radelst auch du auf denselben Wegen wie die Profis!

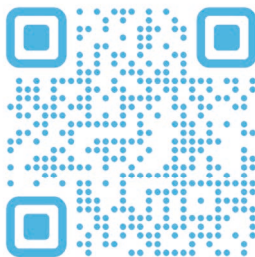
Radfahren & Genießen – ein perfektes Team

Wer nicht nur in die Pedale treten, sondern auch die Kulinarik und Kultur der Region entdecken möchte, wird in Wels fündig. Von der zünftigen Jause im Landgasthof bis zum abendlichen Ausklang in der Altstadt: Genuss gehört hier einfach dazu!

Top organisiert: Packages & Tourenvorschläge für Gruppen

Ob Tagesausflug, Wochenendtrip oder Vereinsfahrt – wir haben die passenden Angebote und Routen für deine Gruppe parat. Gerne schnüren wir auf Anfrage ein individuelles Rad-Package ganz nach deinen Wünschen.

Mehr Infos und Tourentipps: wels.at/rennrad



Das Welser Radkleeblatt



Vier Wege zum Glück

Mit der Stadt Wels als pulsierendem Herzstück erstrecken sich vier einzigartige Routen wie die Blätter eines Glücksklees in alle Himmelsrichtungen. Das Prinzip ist denkbar entspannt: **Ein Basislager. Vier Erlebnisse.**

Vielfalt erleben - Blatt für Blatt

Jede der vier Touren hat ihren ganz eigenen Charakter und führt dich durch die kontrastreichen Landschaften Oberösterreichs.

R501 Kremstalrunde - das erste Radkleeblatt

Den Anfang macht die Kremstalrunde R501. Es ist eine Route, die auf charmante Weise zeigt, wie nah lebendige Geschichte, moderne Landwirtschaft und purer Genuss in dieser Region beieinanderliegen.

Tourfakten R501

- ▶ Strecke: rund 90 km abwechslungsreiches Terrain
- ▶ Untergrund: ein idealer Mix aus 66 km Asphalt sowie 24 km Schotter- und Naturbelägen; perfekt für Gravelbikes und Räder mit Profil
- ▶ Highlights an der Strecke: Die Route verbindet 17 Gemeinden, darunter Wels, Steinhaus und Sattledt (mit dem neuen Trailpark) sowie Kremsmünster mit seinem imposanten Stift
- ▶ Orientierung: Eine durchgehende Beschilderung und Übersichtstafeln an Bahnhöfen und Einstiegspunkten machen das Navigieren kinderleicht.

Ausblick 2027

Pünktlich zur Landesgartenschau vervollständigt sich das Kleeblatt mit den Routen R502, R503 und R504!

Zum Vormerken:

mitRADLN 2027: 06.05.-07.05.2027



Mehr Infos und Tourentipps: wels.at/radkleeblatt

Führungen & Rundgänge



Nachtwächter

Entdecke die außergewöhnliche Stimmung einer nächtlichen Tour durch das historische Zentrum von Wels mit einem Nachtwächter als fachkundigen Begleiter.

Für Gruppen bis max. 26 Personen
pro Nachtwächter

Dauer: 1,5 bis 2 Std.

Kosten: ab € 140,- pro Gruppe

Zuschlag Fremdsprache € 25,-

Sonn- und Feiertagszuschlag € 20,-

Themenführungen

Dauer: 1,5 bis 2 Std.

Preis: ab € 140,- pro Gruppe

Zuschlag Fremdsprache € 25,-

- ▶ Wels im 20. Jhd. - vom Trümmerfeld zur lebendigen Stadt
- ▶ Wels und seine Türme - Wächter der Vergangenheit
- ▶ Geschichte trifft Medizin - vom Aderlass bis Zahnwurm
- ▶ Wels blüht auf - eine Stadtführung durch Gärten, Höfe u. Geschichten
- ▶ Wels am Fluss der Zeit - Wasser, Wege und Wandel
- ▶ Wels macht neugierig
- ▶ Wels zur NS-Zeit
- ▶ Altstadt Häuser und Minoritenkloster
- ▶ Wels im Mittelalter inkl. Burg Wels
- ▶ Geschichte und Kultur am Welser Lichterpfad
- ▶ Weihnachtlicher Stadtrundgang
- ▶ Kaiserpanorama - Ansichten einst und jetzt inkl. Eintritt Burg

Audioguide Führung durch Wels

Über die kostenlose App Hearonymus gibt es einen Rundgang durch Wels, um die Stadt auf eigene Faust zu erkunden. Genieße ausführliche Beschreibungen der Sehenswürdigkeiten während eines Spazierganges durch die historische Altstadt!

Führungen durch die Gemeinde Kremsmünster

Wettermacherführung per Audioguide durch Kremsmünster: Die App „Hearonymus“ ist kostenlos im App Store erhältlich.

Spaziergang mit dem Wettermacher durch Kremsmünster, ab 5 Personen auf Anfrage, ab € 95,00 pro Gruppe

Buchungen in der Marktgemeinde Kremsmünster, Rathausplatz 1, Telefonnummer 07583/5255-229 und in der Wels Info (info@wels.at)

TIPP! Buch: Sagenreise durch Stift und Gemeinde

Das Buch „Sagenreiches Kremsmünster“ von Dagmar Fetz-Lugmayr spürt vergessene Schätze wieder auf und macht den Zauber des jahrhundertealten Kulturortes erlebbar.

Betriebsbesichtigungen

Werfe einen Blick hinter die Kulissen von spannenden Welser Betrieben - beispielsweise die Erlebnisgärtnerei Dopetsberger, das Sattlermuseum Winklmayr oder der Schaumweinhersteller TRAUNSECCO. Diese und viele weitere Themen stellen wir gerne auf Anfrage zusammen!

Bei den Römern zu Gast – Salve Ovilava



Museumsführung:

Workshop: „Zu Besuch im Alten Rom“

Der Workshop „Zu Besuch im Alten Rom“ im Stadtmuseum Wels bietet Gruppen wie Vereinen, Familien oder Schulklassen ein interaktives Erlebnis, bei dem die römische Geschichte lebendig wird. Die Teilnehmer tauchen aktiv in den antiken Alltag ein, indem sie beispielsweise Togas anlegen oder römische Spezialitäten wie Gewürzwein und Lorbeergebäck verkosten. Ein besonderer Schwerpunkt liegt auf der begehbaren Ausgrabungsstätte, die praktische Einblicke in die archäologische Arbeit und die Deutung historischer Funde ermöglicht. Durch diese spielerische und praxisnahe Vermittlung ist das Programm eine unterhaltsame Zeitreise für alle Altersgruppen.

Für Gruppen ab 12 bis max. 35 Personen // Dauer: ca. 2 Stunden

Kosten: pro Person ab € 14,00 (Eintritt + fachkundige Betreuung + Materialien)

Stadtführung:

„Auf den Spuren der Römer“

Eine Welser Archäologin entführt dich in der Welser Innenstadt in die Zeit der Römer und erzählt aus ihrem Berufsalltag, inkl. Verkostung von römischem Wein und römischem Brot.

Dauer ca. 1,5 - 2 Stunden // bis max. 25 Personen pro Gruppe // Preis: ab € 110,- pro Gruppe

Ein Besuch in Ovilava

Gekleidet in Tunika, Toga und Palla macht sich die „Römerin“ auf eine Reise in die römische Vergangenheit von Wels, zu Kultstätten und Ausgrabungen. Götter und Gräber stehen neben dem Besuch eines Tuchhändlers, der Befestigungsanlage auf dem Programm. Eine Reise mit antiken Sagen und Mythen direkt zu den kulinarischen Köstlichkeiten der alten und doch so fortschrittlichen Römer.

Dauer ca. 1,5 Stunden // bis max. 25 Personen pro Gruppe // Preis: ab € 140,- pro Gruppe

Ein Legionär erzählt

Die spinnen doch, die Römer! Oder etwa nicht? Vielleicht lässt sich bei einer spielerischen Familienführung die eine oder andere bahnbrechende Erfindung entdecken? Ganz nach römischer Sitte präsentiert sich ein Legionär in der kompletten Ausrüstung und erzählt aufregende Geschichten über das römische Reich und verrät dabei interessante Geheimnisse, von denen man noch nicht Bescheid wusste.

Dauer ca. 1,5 - 2 Stunden // bis max. 25 Personen pro Gruppe // Preis: ab € 95,- pro Gruppe

Kulturangebote



Burg Wels

Das Museum vermittelt ein interessantes Bild der Stadtgeschichte vom Mittelalter bis zur Gegenwart. Ein Raum ist Kaiser Maximilian I. gewidmet, der 1519 in der Burg Wels verstarb. Außerdem ist hier auch das **Kaiserpanorama** untergebracht.

Das Kaiserpanorama ist das einzige noch original erhaltene stereoskopische Rundpanorama Österreichs.

Minoriten Wels

Das ehemalige Minoritenkloster beherbergt die archäologischen Sammlungen und zeigt die Vor- und Frühgeschichte der Stadt sowie die bedeutsame Römerzeit.

Öffnungszeiten (Burg/Minoriten):

Di–Fr: 10:00–17:00 Uhr

Sa: 14:00–17:00 Uhr

So, Fei: 10:00– 16:00 Uhr

Preise je Museum (Burg Wels/Minoriten):

Einzeleintritt

Erwachsene € 7,00 p. P.

Kinder/Schüler € 3,00 p. P.

Senioren/Studenten € 5,00 p. P.

Gruppen ab 10 Personen:

Erwachsene € 5,00 p. P.

Kinder/Schüler € 2,00 p. P.

Senioren/Studenten € 3,00 p. P.

Führungen (ab 10 Personen):

Eintritt Gruppe Erwachsene € 5,00 und Führung € 4,00 p. P. = € 9,00 p. P.

Eintritt Gruppe Senioren € 3,00 und Führung € 4,00 p. P. = € 7,00 p. P.

Puppen- und Bärenmuseum

Eintritt: ab € 4,- pro Person

Führungen kostenlos auf Anfrage

Museum Angerlehner

Zeitgenössische Kunst trifft auf preisgekrönte Architektur. Entdecke wechselnde Ausstellungen nationaler und internationaler Künstler:innen und erhalte exklusive Einblicke in die Sammlung Angerlehner durch das einzigartige Schaudepot.

Eintritt:

€ 14,- Erwachsene

€ 12,- ermäßigt (Senioren, Gruppen ab 10 Pers.)

Allgemein-Führungen € 5,- p. P.

Individuelle Angebote für Gruppen.

Öffnungszeiten für Gruppen von Montag bis Freitag auf Anfrage,

Samstag 14-18 Uhr, Sonntag 10-18 Uhr

Sattlermuseum Winklmayr

Heute ist es schwierig, einen erfahrenen Sattler zu finden. Das Welser Unternehmen Winklmayr, welches seit dem 17. Jahrhundert existiert, hat ein feines, kleines Museum eröffnet, in dem alte Stücke und Werkzeuge liebevoll gesammelt werden. Einstündige Führungen zum Preis von ab € 25,- pro Gruppe geben Einblick in dieses uralte Handwerk. Anschließend kann man bei einem Glas Wein die Führung ausklingen lassen. (Speisen und Getränke extra) Geöffnet Mittwoch bis Freitag 16 bis 22 Uhr, Führung nach tel. Vereinbarung.

Welios®

Naturwissenschaft & Technik



Welios Wels

Das Welios in Wels ist ein interaktives Mitmachmuseum, das sich der Welt der Energie und Technologie widmet. Im Herzen von Wels gelegen, bietet das Welios für alle eine willkommene Gelegenheit, auf rund 3.000 m² technische und naturwissenschaftliche Zusammenhänge zu erleben, auszuprobieren und zu verstehen.

Das Museum ist in verschiedene Bereiche unterteilt, die unterschiedliche Aspekte der Energieerzeugung und -nutzung abdecken. Besucher können zum Beispiel erfahren, wie Sonnenenergie in elektrische Energie umgewandelt wird oder wie Windkraftanlagen funktionieren. Durch praktische Experimente lassen sich physikalische Phänomene auf spielerische Weise erforschen.

Immer wieder wechselnde Dauerausstellungen bieten für jeden Geschmack das Richtige: Ob in der Informatik-Ecke, im „Raum der Illusionen“, am Baumeisterplatz oder in der Mathematik-Ecke – hier sind kurzweilige Unterhaltung und bleibende Erinnerungen garantiert.

Das Welios richtet sich nicht nur an Schüler und Familien, sondern auch an Technikbegeisterte und Wissenschaftsinteressierte jeden Alters. Regelmäßig werden Veranstaltungen und Workshops angeboten, die das Verständnis für nachhaltige Energiequellen fördern und Besucher dazu einladen, tiefer in die Welt der Technologie einzutauchen.

Mit seiner modernen und interaktiven Gestaltung ist das Welios ein Ort, der Bildung, Unterhaltung und Innovation verbindet. Es lädt Besucher ein, aktiv zu werden, Neues zu entdecken und ein tieferes Verständnis für die komplexen Zusammenhänge der Energiegewinnung und -nutzung zu entwickeln.

Infos und das aktuelle Programm unter www.welios.at

Eintritt: ab € 14,00 Erwachsene und ab € 11,50 Ermäßigte*

Zwergerticket (3 bis 5,9 Jahre): € 2,00

Beeinträchtigte: -40% vom Ticketpreis

Gruppentarife (ab 10 Personen):

€ 12,50 Erwachsene und € 10,50 ermäßigt (Anmeldung erforderlich)

* Kinder und Jugendliche von 6 bis 19 Jahre, Studenten, Pensionisten

Gemeinsam stark - Teambuilding mit Spaßfaktor



Brain Cave – Live Escape Game

Escape the Room auch einmal anders erleben. Indoor sowie auch Outdoor! Rätsel lösen und Codes knacken nicht nur in geschlossenen Räumen, sondern auch unter freiem Himmel. Im Vordergrund stehen vor allem Unterhaltung, Freude am Tüfteln und das Lösen von Rätseln sowie Teamwork. Brain Cave bietet Eventerlebnisse für kleine und große Gruppen, Firmenevents oder Teambuilding-Veranstaltungen. Man kann Indoor sowie Outdoor Themen buchen, allein oder als Event, mit oder ohne Teambuilding-Trainer und auf Wunsch kümmern wir uns auch um das Catering. Bist du bereit für die Challenge? www.braincave.at

Teambuilder

Gemeinsame Erlebnisse und Erinnerungen schaffen, die Kollegen in entspannter Atmosphäre neu kennen lernen, Belohnung der Mitarbeiter für ausgezeichnete Leistungen, Kunden und Partner emotional binden – Bei unseren Erlebnis-Programmen ist für jeden etwas dabei! Einige spannende Teambuilding-Angebote sind „Escape the Hotel“, „Schlag den Chef“ und noch viele mehr. Gerne lassen wir dir individuelle Programmpunkte zukommen und erstellen ein Angebot. www.teambuilder.at

3D Bogenparcours in der Bogensportanlage Schicklberg

Der 3D-Bogenparcours und der Übungsplatz sind das ganze Jahr täglich von 9.00 Uhr bis 1 Stunde vor Sonnenuntergang geöffnet, wenn man eine eigene Bogenausrüstung besitzt - für Gruppen ohne Ausrüstung ist eine Terminvereinbarung für Bogenverleih und Einschulung notwendig. Ein unvergessliches Erlebnis mit Pfeil und Bogen in der gastlichen Atmosphäre des Landhotels Schicklberg für Gruppen bis zu 50 Personen. Buchbar wochentags von Montag bis Freitag. www.bogensport-schicklberg.at

Kegeln im Hotel Schicklberg – Spaß für Gruppen garantiert!

Egal ob traditionelles Kegeln oder modernes Bowling – im Hotel Schicklberg kommt garantiert keine Langeweile auf! Die hauseigenen Bahnen bieten den perfekten Rahmen für gesellige Stunden mit Freunden, Familie oder der ganzen Gruppe. Hier geht's nicht um Höchstleistungen, sondern um gute Laune, Teamgeist und jede Menge Spaß.

Ideal als Programmpunkt für Ausflüge, Vereinsfahrten oder Firmenevents – kombiniert mit Kulinarik und Wohlfühlambiente wird's ein rundum gelungener Tag! schicklberg.at

OPRIA GALAXY ADVENTURE WORLD - Team-Taktik statt Einzelkampf!

Erlebt in der Opria Galaxy Adventure World in Gunskirchen ein immersives Abenteuer auf über 3000 m², bei dem ihr als Team eine packende Erkundungsmission meistert und euch gegenseitig durch die zwei riesigen, stimmungsvollen Themenhallen navigiert. Nutzt eure taktische Absprache und die exklusive Ausrüstung, um jede Herausforderung der Mission souverän zu lösen und dieses spannungsgeladene Gruppenerlebnis mit einer ordentlichen Portion Adrenalin zu genießen! opria-galaxy.com

Gemeinsam stark - Teambuilding mit Spaßfaktor



Indoor Bogensport in Wels bei den Attic Archers – triff ins Schwarze!

Du suchst eine besondere Aktivität für deine Gruppe? Dann probier doch mal Indoor-Bogenschießen bei den Attic Archers in Wels! Egal ob du das erste Mal einen Bogen in der Hand hast oder schon Erfahrung mitbringst – hier zählt Konzentration, Teamgeist und natürlich der Spaß. Perfekt für Freundesrunden, Vereine oder Teamevents – wetterunabhängig und mit jeder Menge Action! atticarchers.at

Krimi-Trail

Werdet selbst zu Ermittlern!

Eine mysteriöse lila Ölspur im Mühlbach versetzt Wels in Aufregung. Wer steckt dahinter – und warum? Jetzt seid Ihr gefragt! Übernehmt auf dem Krimi-Trail die Ermittlungen und helft, den spannenden Fall zu lösen.

Dauer: ca. 2:00 – 2:30 h // Start: Minoritengasse 5, 4600 Wels // ab EUR 39,00

Blick hinter die Kulissen – Betriebsbesichtigungen für Gruppen in Wels

Ob traditionelles Handwerk, spritziger Genuss oder grüner Daumen – in Wels haben Gruppen die Möglichkeit, spannende Betriebe hautnah zu erleben. Bei einer Führung kann man exklusive Blicke hinter die Kulissen werfen und mehr über die regionale Herstellung erfahren bzw. auch Leidenschaft fürs Detail und kreative Ideen entdecken.

Ideal für Gruppen, die etwas Besonderes erleben möchten!

► **Erlebnisgärtnerei Dopetsberger**

Wie wachsen Pflanzen nachhaltig? Welche Blumen liegen im Trend? In der Erlebnisgärtnerei Dopetsberger erfährt man alles rund ums Gartenglück – informativ, grün und inspirierend.

► **Sattlermuseum Winklmayr**

Ein liebevoll gestaltetes Museum, das die Kunst des Sattlerhandwerks lebendig werden lässt – für Gruppen, die echtes Handwerk schätzen und Geschichte erleben möchten.

► **TRAUNSECCO Schaumweinerlebnis**

Ein spritziger Einblick in die Welt des Schaumweins – mit Führung durch die Produktion und natürlich einer genussvollen Verkostung.

► **Fronius – Innovation made in Austria**

Ein Blick hinter die Kulissen eines international erfolgreichen Unternehmens! Erlebe bei einer Führung die Welt modernster Technologie – von Schweißtechnik über Solarelektronik bis zu innovativen Ladetechnologien.

Gemeinsam stark - Teambuilding mit Spaßfaktor



Workshops & Aktivitäten für Kleingruppen – kreativ, sportlich & voller Erlebnis!

Ob Teamausflug, Vereinsfahrt oder ein gemeinsamer Tag mit Freunden – in und rund um Wels wartet eine Vielfalt an kreativen, kulinarischen und sportlichen Angeboten, die jedes Gruppenprogramm bereichern – perfekt für kleine und große Gruppen!

- ▶ Kaffeegenuss erleben – Barista-Workshops in der Kaffeeothek (**kaffeeothek.at**) oder Röstseminare bei dunkelhell (**dunkelhell.at**)
- ▶ Press the Button – das professionelle Fotoshooting-Erlebnis für unvergessliche Gruppenmomente (**pressthebutton.at**)
- ▶ KreativMühle – Mal- und Zeichenkurse (**kreativmuehle.at**)
- ▶ Bastelecke Bernadett Hackner - Kreative Pause notwendig? (**bastelecke-hackner.at**)
- ▶ Töpferkurse bei Keramik Baumberger – mit Ton kreativ werden (**nickibaumberger.at**)
- ▶ Padel Tennis – der Trendsport für Gruppen: actionreich & teamfördernd (**padelbase.at/wels**)
- ▶ Minigolf für Kleingruppen – Spaß, Präzision & entspanntes Beisammensein
- ▶ Golfen im Golfclub Wels (**golfclub-wels.at**) oder im Golfresort Kremstal (**golfresort-kremstal.at**) – herrliche Greens & Gruppenangebote
- ▶ Klettern in der Kletterhalle Wels – von der Wand bis unter die Decke – für Anfänger & Könnler (**kletterhallewels.at**)
- ▶ Motorikpark Wels – über 100 Übungen auf 21 Stationen für Koordination & Teamgeist
- ▶ Rudern beim Ruderclub Wels – Natur, Technik & Gruppenerlebnis auf der Traun (**ruderclub-wels.at**)
- ▶ Fitnessangebote bei **fitimhof.at** – von Personaltraining bis Gruppenkurse

Ob Teamausflug, Vereinsfahrt oder ein gemeinsamer Tag mit Freunden, ob kreativ, kulinarisch oder sportlich – in Wels wird der Gruppenausflug zum Erlebnis.

KULINARIK REGION WELS

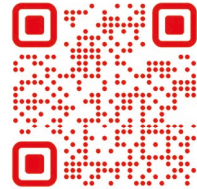


Entdecke die kulinarische Vielfalt in Wels, Sattledt und Kremsmünster

Vom gemütlichen Wirtshaus bis zum modernen Restaurant - über 4.880 Plätze warten in der Tourismusregion Wels!

SUCHEN WAR GESTERN. FINDEN IST HEUTE!

- ▶ Speisekarten online
- ▶ Live-Öffnungszeiten
- ▶ direkte Navigation



Einfach QR Code scannen & Genuss wählen: wels.at/gastronomie

Genuss-Momente 2026/2027

Welsler Weihnachtswelt: Kulinarischer Zauber in der „European City of Christmas“ (Nov-Dez).

OÖ Landesgartenschau 2027: „Stadt der Gärten“- florale Highlights genießen (April-Sept).

1250 Jahre Stift Kremsmünster: Historisch speisen im Jubiläumsjahr 2027.

WELS GUIDE TIPPS:

- ▶ **Welsler Wochenmärkte:** Die Wochenmärkte stehen für Frische, Regionalität und echtes Markterlebnis. An mehreren Standorten in Wels bieten Marktbesucher ein vielfältiges Angebot an regionalen Lebensmitteln, saisonalem Obst und Gemüse, Blumen sowie weiteren Spezialitäten. Die Welsler Märkte sind beliebte Treffpunkte bei Jung und Alt.
- ▶ **Es geht um die Bohne:** Bei der Kaffeeothek am Welsler Stadtplatz geht es um die Bohne. Kaffee ist nicht gleich Kaffee. Für jeden Geschmack und für jede Zubereitungsmethode gibt es die passenden hochwertigen Kaffeebohnen. 19 Röster und zirka 70 unterschiedliche Kaffees aus fast allen Anbauregionen der Welt sind im Sortiment.
- ▶ **Langsame Halbe:** Bier kann man hier „genießen, wie ein Braumeister“ - so verspricht es die Inschrift über der Schank, hinter der das Gösser aus dem im Keller gekühlten Tank gezapft wird. Im Gösserbräu ist Bier Kulturgut, Teil der Tradition und Geschichte des Hauses. Bierliebhaber sollten auf alle Fälle die „Langsame Halbe“ probieren, frisch aus dem Tank nur mit Naturkohensäure versetzt und extrem langsam gezapft.
- ▶ **Gaumenfreu(n)de Kremsmünster:** Die Gaumenfreunde sind seit dem Jahr 2016 eine Wirte-Gemeinschaft mit aktuell 14 Gastronomiebetrieben. Die eigentliche Stärke der Gaumenfreunde liegt im Miteinander. Die Gäste in der Genussregion Wels entdecken immer wieder neue Betriebe. Jeder Gast besucht verschiedene Lokale und bringt neue Gäste mit. Die Erfahrung zeigt: Gemeinsam gewinnt jeder mehr, als wenn er allein am Standort wäre.

Welser Stadtwanderwege



Die 5 Stadtwanderwege in Wels

Entdecken, was ganz nah liegt!

Warum in die Ferne schweifen, wenn das Gute so nahe liegt? Die fünf Stadtwanderwege in Wels laden dazu ein, die Schönheit direkt vor der Haustür zu entdecken – zu Fuß, in eigenem Tempo, mit offenen Augen für Natur und Geschichte.

Ob gemütlicher Spaziergang oder ausgedehnte Wanderung: Die gut ausgeschilderten Routen der Welser Stadtwanderwege bieten für jedes Zeitbudget und jede Kondition das passende Erlebnis. Vom historischen Stadtkern über grüne Oasen bis hin zu idyllischen Aussichtspunkten – jede Tour hat ihren ganz eigenen Reiz.

Damit ihr unterwegs nie die Orientierung verliert, stehen praktische Streckenkarten zum Mitnehmen bereit. Wer es digitaler mag, kann sich die GPS-Daten bequem aufs Smartphone laden – so bleibt der Weg auch spontan immer im Blick.

Also: Wanderschuhe schnüren, Karte oder App einpacken und los geht's – auf zu neuen Lieblingswegen direkt vor der Haustür!

Touren:

W1 Reinbergrunde: Distanz 3 km, 60 Höhenmeter

W2 Stadtwanderung Wels: Distanz 3,35 km, 5 Höhenmeter

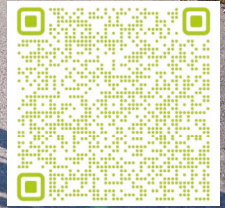
W3 Traunuferrunde: Distanz 6,55 km, 10 Höhenmeter

W4 Puchberg Linetwald Runde: Distanz 12 km, 155 Höhenmeter

W5 Puchberg Roithen-Runde: Distanz 7,5 km, 50 Höhenmeter

Nähere Informationen unter wels.at/wandern

Wandern in Sattledt und Kremsmünster



Wandern im Grünen

Spazieren, wandern oder laufen - je nach Zeitressourcen und Kondition ist die Tourismusregion Wels geschaffen für Erholungsuchende und Sportbegeisterte. Die Orte Sattledt und Kremsmünster bieten eine große Auswahl an vielseitigen Wanderwegen:

Spazier- und Wanderwege in Sattledt

JMI-Runde: Distanz 8,3 Kilometer, Dauer 2 Stunden

Strassers Wanderfreude: Distanz 6,5 Kilometer, Dauer 1,5 Stunden

Raiffeisen-Runde: Distanz 8,5 Kilometer, Dauer 2 Stunden

XXXLutz-Runde: Distanz 3,8 Kilometer, Dauer 1 Stunde

Sauguat-Runde: Distanz 8 Kilometer, Dauer 2 Stunden

Hofer-Runde: Distanz 7,5 Kilometer, Dauer 2 Stunden

Wirte-Runde: Distanz 11,6 Kilometer, Dauer 3 Stunden

Bamminger-Runde: Distanz 9 Kilometer, Dauer 2 Stunden

Spazier- und Wanderwege in Kremsmünster

Tempetal Rundwanderweg: Distanz 7,6 km, leicht

Schacher Rundwanderweg: Distanz 10,3 km, leicht

Adalbert-Stifter-Kulturwanderweg: Distanz 4,4, leicht

Franz-Hönig-Weg: Distanz 2 km, leicht

Schwarzholz Rundwanderweg: Distanz 10,1 km, leicht

Wolfgang Kulturwanderweg: 5,2 km, leicht

Klima Erlebnisweg: 2,8 km, leicht

Benediktweg „von Kloster zu Kloster“

Der Benediktweg ist ein Weg der Begegnung und Bewegung in vielfältiger Hinsicht: mit Kultur, Kunst, Klöstern, Natur und Menschen. Mitterleile ist er bereits über 1000 km lang.

Nähere Informationen unter: benedikt-bewegt.at

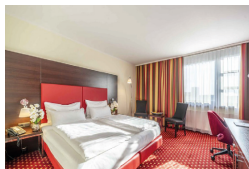
WELS GUIDE TIPP:

Besuche den neuen Trailpark in Sattledt - ein komplettes Mountainbike-Areal mit 7 abwechslungsreichen Strecken auf ges. 1.235 m Länge! Ab Juli 2026 startklar für dein Abenteuer!

Nähere Informationen unter: www.wels.at/wandern

Gruppenhotels in der Tourismusregion Wels





PLAZA INN Wels
Adlerstraße 1, 4600 Wels
T: +43(0)7242/220330
F: +43(0)7242/220330-999
wels@plazahotels.de
www.plazahotels.de

Das moderne Hotel im Herzen von Wels bietet 107 klimatisierte Designzimmer, kostenloses WLAN, eine finnische Sauna, Café/Bar, externes Restaurant und Frühstück inklusive. Parken: In einer öffentlichen Tiefgarage.

Preis				
EZ	ab € 90,-			
DZ	ab € 120,-			
Dreibettzimmer	ab € 150,-			
Freiplatz	ab 21. PAX			



Boutique Hotel Hauser
Bäckergasse 7, 4600 Wels
T: +43(0)7242/45409
office@hotelhauser.com
www.hotelhauser.com

Das Boutique Hotel liegt zentral, nahe den Gärten der Landesgartenschau. Als einzigartiges Art- & Rennradhotel bietet es klimatisierte Zimmer und Junior Suiten sowie persönl. Service. Erholung findet man auf der begrünten Rooftop-Terrasse mit Outdoorpool, in der Sauna oder im Fitnessbereich. Ein Highlight ist das Frühstück im Breakfast Club auf der Terrasse.

Preis			
EZ	ab € 95,-		
DZ	ab € 135,-		



Hotel Adria
Dr.-Schauer-Straße 36, 4600 Wels
T: +43(0)7242/911733
info@hotel-adria.at
www.hotel-adria.at

Das Hotel verfügt über 4 verschiedene Kategorien, Frühstücksbuffet, Parken: hauseigene Parkplatz. Alle Zimmer sind mit Dusche/WC, SAT-TV, Safe, Telefon und Internetanschluss (WLAN) ausgestattet. Heizung und Klimaanlage sorgen für die optimale Raumtemperatur.

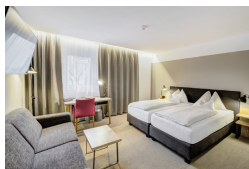
Preis			
EZ	ab € 99,-		
DZ	ab € 118,-		
Dreibettzimmer	ab € 148,-		
Suite	ab € 138,-		



Hotel Alexandra
Dr.-Schauer-Straße 21- 23, 4600 Wels
T: +43(0)7242/47214
F: +43(0)7242/47214-55
office@hotalexandra.at
www.hotalexandra.at

Das 4* Hotel Alexandra begeistert besonders durch seine zentrale Lage: Der Hbf. ist in unmittelbarer Nähe und die Messe Wels ist bequem zu Fuß zu erreichen. 4 EZ, 14 DZ und 3 Suiten, großzügiges Frühstücksbuffet, kostenloses W-Lan, gemütliches Restaurant, Seminarräume, hoteleigener überdachter Parkplatz & Tiefgarage.

Preis				
EZ	ab € 100,-			
DZ	ab € 130,-			
Dreibettzimmer	ab € 140,-			
Vierbettzimmer	ab € 180,-			



Hotel Maxlhaid
Maxlhaid 9, 4600 Wels
T: +43(0)7242/46716
hotel@maxlhaid.at
www.maxlhaid.at

Das Hotel**** Maxlhaid liegt in ruhiger Lage am Stadtrand von Wels, mit großem Parkplatz nahe der A25. Großzügige Zimmer, MaxlSpa, unser Falstaffprämiertes Restaurant Hannibal, Weinkeller sowie ein kleines Museum „Bahnzeit“ machen das Erlebnis Maxlhaid greifbar. Zusätzlich 2 barrierefreie Zimmer.

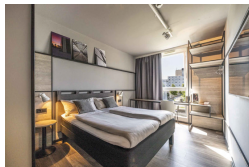
Preis				
EZ	ab € 113,-			
DZ	ab € 145,-			
Dreibettzimmer	ab € 168,-			
Freiplatz (DZ)	ab 21. PAX			



Hotel Ploberger
Kaiser-Josef-Platz 21, 4600 Wels
T: +43(0)7242/62941
F: +43(0)7242/62941-610
reservierung@hotel-ploberger.at
www.hotel-ploberger.at

Das 4* Hotel Ploberger liegt im Zentrum von Wels und überzeugt mit seinem herausragenden Frühstücksbuffet. Die Produkte stammen aus eigener Produktion. Neben einem Fitness-Saunabereich, 24/7 Rezeption lädt das Restaurant zum Verweilen ein. Kostenloser Busparkplatz vorhanden.

Preis				
EZ	ab € 90,-			
DZ	ab € 120,-			
Freiplatz	ab 21. PAX			



Hotel ibis Wels
Maria-Theresia-Str. 44, 4600 Wels
T: +43(0)7242/930440
F: +43(0)7242/9304490
hb3y0@accor.com
www.ibis.com

Das 3* ibis Wels bietet 116 moderne Zimmer mit Klimaanlage, Tee-/Kaffeestation, TV und gratis WLAN. Das Stadtzentrum ist in 10 Gehmin. erreichbar, gegenüber Tiergarten und Messegelände. Gratis Bus-Parkplatz direkt beim Hotel. Sonnenterrasse, Rezeption & Bar 24/7. Halbpension ab € 20,00 p.P., Lunchpaket ab € 13,00 p.P.

Preis				
EZ	ab € 80,-			
DZ	ab € 105,-			
Freiplatz (DZ)	ab 21. PAX			



DORMERO PaHo Wels
Stadtplatz 62, 4600 Wels
T: +43(0)7242/46623
wels@dormero.de
www.dormero.de/hotel-wels

Zentral in der Welser Innenstadt und nahe der Messe gelegen, bietet das Hotel einen idealen Standort für Gruppenreisen. Die 63 Zimmer erhalten das unverwechselbare DORMERO-Design: modern, hochwertig und mutig anders. Klare Linien, smarte Ausstattung und das gewisse Augenzwinkern sorgen für einen entspannten Aufenthalt.

Preis			
EZ	ab € 98,-		
DZ	ab € 118,-		
Dreibettzimmer	ab € 148,-		



Landzeit Voralpenkreuz
 Voralpenkreuz 2, 4642
 Sattledt
 T: +43(0)7244/20101
 hotel-voralpenkreuz@landzeit.at
 www.landzeit.at

Das modern eingerichtete Hotel befindet sich im Herzen von Wels. 107 Design Zimmer, kostenloses WLAN im gesamten Hotel, finnische Sauna, Dampfsauna mit Außenterrasse, Café/Bar und Restaurant, inkl. Frühstück. Parken: In einer öffentlichen Tiefgarage.

Preis	
EZ	ab € 89,-
DZ	ab € 129,-
Freiplatz	ab 20 Pax



Hotel Gasthof Fischer
 Welsler Straße 14, 4614
 Marchtrenk
 T: +43(0)7243/52219
 fischer@gasthof-fischer.at
 www.gasthof-fischer.at

Das familiengeführte 4* Hotel liegt ca. 10 Autominuten von Wels entfernt, verfügt über 54 Zimmer und bietet den Gästen ein modernes Restaurant, eine nette Bar, Sauna, Fitnessraum, WLAN, und einen eigenen Parkplatz.

Preis	
EZ	ab € 85,-
DZ	ab € 115,-
Dreibettzimmer	ab € 135,-
Freiplatz	Jede 21. Pax



Landhotel Schicklberg
 Schicklberg 1, 4550
 Kremsmünster
 T: +43(0)7583/5500
 landhotel@schicklberg.at
 www.schicklberg.at

Ländliches Flair und eine ruhige Umgebung machen das Landhotel Schicklberg zu einem idealen Standort für Ihr Seminar. Gemütlich gestaltete Zimmer, sowie ein Restaurant- und Wellnessbereich bieten alle Voraussetzungen für einen komfortablen Aufenthalt in Kremsmünster.

Preis	
EZ	ab € 95,-
DZ	ab € 97,-



Hotel Schlair
 Franz-Hönig-Straße 16,
 4550 Kremsmünster
 T: +43(0)7583/5258
 office@hotel-schlair.com
 www.hotel-schlair.com

Nach der Neuübernahme durch Marco Gutmann im Jahr 2019 wurde das familiengeführte Juwel sanft modernisiert, die Zimmer teilweise erneuert und klimatisiert. „Eigentlich bleibt alles beim Alten, nur halt schöner.“ Marco und sein Team freuen sich auf Ihr Kommen.

Preis	
EZ inkl. Frühstück	ab € 88,-
DZ inkl. Frühstück	ab € 139,-



Hotel Gasthof König
 Bahnhofstraße 48, 4550
 Kremsmünster
 T: +43(0)7583/5217
 reservierung@gasthof-koenig.at
 www.gasthof-koenig.at

Unsere Hotelzimmer sind im geschmackvollen Landhausstil eingerichtet, Sat-TV, freies leistungsstarkes W-Lan sind selbstverständlich und das reichhaltige Frühstücksbuffet garantiert Ihnen einen guten Morgen. Unsere zentrale Lage direkt am Bahnhof garantiert beste Verkehrsverbindungen.

Preis	
EZ inkl. Frühstück	ab € 89,-
DZ inkl. Frühstück	ab € 145,-



**Novapart
 Apartmenthotel**
 Linzer Straße 100,
 4600 Wels
 T: +43(0)676/846304500
 wels@novapart.at
 www.novapart.at

Wohnen, tagen und genießen - 52 stilvolle Apartments mit Kitchenette, Smart-TV und Balkon oder Terrasse bieten ein Zuhause auf Zeit. Hauseigenes Restaurant LEGATO. Digitale Rezeption - flexibles Ein- und Auschecken. Für Meetings steht das benachbarte Begegnungszentrum novum Wels bereit.

Preis	
EZ	ab € 81,-
DZ	ab € 96,-
Dreibettzimmer	ab € 136,-

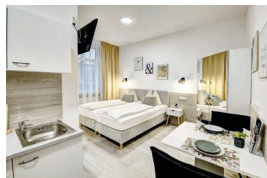




Gasthof Maxlhaid
Maxlhaid 9, 4600 Wels
T: +43(0)7242/46716
gasthof@maxlhaid.at
www.maxlhaid.at

Der Gasthof*** Maxlhaid, dessen Geschichte bis 1899 zurückreicht. Das Gebäude wurde umfangreich modernisiert und lässt im Museum „Bahnzeit“ die Geschichte lebendig werden. Neben unserem MaxlSpa, Restaurant Hannibal, Gastgarten sowie der Sportanlage mit Basketball und Beachvolleyball erfreut es Jung und Alt.

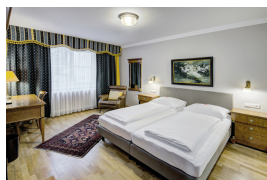
Preis	P	WiFi	Wheelchair	Tablets
EZ				ab € 78,-
DZ				ab € 104,-
Dreibettzimmer				ab € 127,-
Freiplatz (DZ)				ab 21. PAX



Hotel Bayerischer Hof
Dr.-Schauer-Straße 21-23
T: +43(0)7242/47214
F: +43(0)7242/47214-55
office@bayerischerhof.at
www.bayerischerhof.at

Im charmanten 3* Hotel fühlt man sich gleich willkommen. In der Nähe des Hbf., Messe Wels und das Zentrum in Gehweite, 16 EZ, 26 DZ, 7 Dreibettzimmer, 6 Vierbettzimmer, 2 Apartments (mit Küche), kostenloses W-Lan, gemütliches Restaurant, Grillkote, Seminarräume, hoteleigener überdachter Parkplatz & Tiefgarage.

Preis	P	WiFi	Wheelchair	Tablets
EZ				ab € 79,-
DZ				ab € 105,-
Dreibettzimmer				ab € 120,-
Vierbettzimmer				ab € 150,-
Apartment				ab € 130,-



Hotel Gösserbräu
Kaiser Josef Platz 27,
4600 Wels
T: +43(0)7242/60460
office@goesserbraeu.at
www.goesserbraeu.at

3 Sterne Hotel im Stadtzentrum blickt auf eine langjährige Tradition zurück und lädt zum Wohlfühlen ein, mit neuen, barrierefreien Apartments im Erdgeschoß, Gastgarten mit traditionell österreichischer Küche. Einfahrt über Ringstraße 5. Gratis parken in d. Tiefgarage nach Verfügbarkeit. Preise inkl. Frühstück.

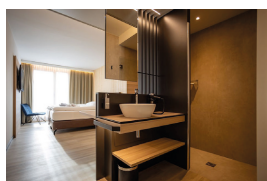
Preis	P	WiFi	Tablets	
EZ				ab € 79,-
DZ				ab € 115,-
Dreibettzimmer				ab € 145,-
Apartment				ab € 169,-



Schloss Puchberg
Puchberg 1, 4600 Wels
T: +43(0)7242/47537
puchberg@dioezese-linz.at
www.schlosspuchberg.at

Ruhig im Grünen und zugleich zentral gelegen, empfängt das Renaissanceschloss seine Gäste mit besonderem historischem Flair. Komfortable Hotelzimmer, ein Restaurant sowie vielseitige Seminarräume machen Schloss Puchberg zum idealen Ort für Aufenthalte und Veranstaltungen. Parkmöglichkeiten stehen direkt vor Ort zur Verfügung.

Preis	P	WiFi	Wheelchair	Tablets
EZ				ab € 74,-
DZ				ab € 130,-



Gasthof und Hotel Mayr
Puckinger Straße 2, 4055 Puckung
T: +43(0)7229/88903
office@gasthof-mayr.at
www.gasthof-mayr.at

Familiengeführter Traditionsbetrieb im Herzen von Puckung. Wir befinden uns zwischen Wels und Linz und bieten für jede Art von Veranstaltung die passende Räumlichkeit als auch Übernachtungsmöglichkeiten mit bis zu 130 Betten. Parkplatz für PKW's, LKW's und Busse vorhanden.

Preis	P	WiFi	Tablets	Wheelchair	
EZ					ab € 80,-
DZ					ab € 150,-
Apartment/ Monat					ab € 890,-



Motel Schlafraum
Au 27, 4707 Schlüßlberg
T: +43(0)664/2040663
motel@schlafraum24.at
www.schlafraum24.at

Modernes Hotel im James Bond-Stil mit 56 stilvollen Zimmern und 24/7 Check-In. Ideal für Urlaub, Geschäftsreise, Fahrrad- oder Motorradtouren und spontane Durchreisen. Reichhaltiges Frühstücksbuffet (Mo-Fr 6-9 Uhr, Sa-So 7-10 Uhr) mit regionalen Spezialitäten. Fitnessraum, E-Ladestation, großzügige Parkmöglichkeiten für PKW, LKW und Busse.

Preis	P	WiFi	
EZ			ab € 69,-
DZ			ab € 103,-



TT Aparthotel Neuhofen
Steyrerstr. 28,
4501 Neuhofen/Krems
T: +43(0)664/5211829
office@tt-aparthotel.at
www.tt-aparthotel.at

Das TT Aparthotel Neuhofen liegt zentral in den Regionen Linz-Wels-Steyr. Alle Zimmer sind mit einer Küche ausgestattet, Klima-Anlage, Rollläden, Fußbodenheizung und geregelter Wohnraumbelüftung. Kostenloser Busparkplatz. Restaurant im Gebäude. Preise inkl. Frühstück. Gruppen bis max. 30 Pax.

Preis	P	WiFi	Wheelchair	
EZ				ab € 95,-
DZ				ab € 125,-
Dreibettzimmer				ab € 149,-
Apartment				ab € 185,-

Programmtipps in der Umgebung



Die zentrale Lage macht Wels zum idealen Ausgangspunkt für Ausflüge in die Umgebung. Wir unterstützen dich bei der Planung einer Sternfahrt gemäß deinen Vorstellungen:

Zoo und Aquazoo Schmiding, EVOLUTIONSMUSEUM SCHMIDING (7 km)

ZOO und AQUAZOO: Vom Tropenhaus bis zum Aquazoo, tierisches Abenteuer garantiert.
EVOLUTIONSMUSEUM: Eine spannende Zeitreise durch die Evolution des Menschen und dessen Kulturen.

Erwachsenengruppe ab 25 Personen p. P. Zoo € 21,20

Führungen nur gegen Voranmeldung unter 07249/46272 (Zoo) // 07249/20819 (Museum)

Ideale Gruppengröße = 15-20 Personen

Führungen Zoo: (Dauer ca. 1,5 Std.) € 75,00 // Führungen Zoo f. Schulklassen (1 Std.) € 58,00

Führungen Museum (ca. 1,25 Std.) € 65,00

Zentrum für Biodiversität Schmiding

Spannende Dioramen als Lebensräume zum Entdecken. Von den Sauriern damals bis zu den letzten Naturparadiesen von heute, auf ca. 6.000 m² Ausstellungsfläche, inkl. lebende tierische Repräsentanten der Artenvielfalt.

Erwachsenengruppe ab 25 Personen p. P. € 8,00 // Schülergruppe p. P. € 5,00

Führungen Biodiversität (ca. 1,25 Std.) € 65,00

Führungen auf Anfrage unter 07249/20819 oder office@art-man-nature-museum.at

Pralinenwelt Wenschitz in Allhaming (14 km)

Die Wenschitz Pralinenwelt ist die erste Österreichs und widmet sich dem Zauber von Schokolade und Praline. Im Zentrum erhebt sich der höchste Schokobrunnen der Welt mit 12 Metern. Eintritt Gruppe Erwachsene ab 15 Personen: € 10,00

Sonn-, und Feiertage geschlossen // www.wenschitz.at

INSIDER-TIPP:

Wels ist das perfekte Hauptquartier für Sternfahrten:

Einmal einchecken und Oberösterreichs Highlights stressfrei entdecken!

Tagsüber Alpen-Panorama oder City-Tour, abends die Welser Gastronomie genießen – maximale Abwechslung bei minimaler Fahrzeit!

Gmunden & Traunsee (ca. 40 Automin.): Das Tor zum Salzkammergut für echtes See-Feeling.

Linz (ca. 30 Automin.): Urbaner Vibe, Kultur und Shopping in Rekordzeit erreichbar.

Ergänze dein „Basecamp“ Wels um zwei erstklassige Highlights in unmittelbarer Nähe - beide Ziele sind in weniger als einer halben Stunde erreichbar und bieten das perfekte Kontrastprogramm zum Stadtbesuch:

Eurotherme Bad Schallerbach (20 Min.): Karibik-Feeling pur! Entspanne in der Tropicana-Cabrio-Therme oder dem luxuriösen Sauna-Bergdorf AusZeit.

Pferdezentrum Stadl-Paura (25 Min.): Erlebe das historische und sportliche Herz der österreichischen Pferdezucht – ein Muss für Fans von Tradition und Reitsport.

Impressum

Eigentümer, Herausgeber und Medieninhaber: Tourismusverband Region Wels, Stadtplatz 44, 4600 Wels, 1. Stock, Tel. +43-7242-67722-22, **E-Mail:** info@wels.at, wels.at, **Grafik und Layout:** Tourismusverband Region Wels, **Stand:** 05/2026, Änderungen, Satz- und Druckfehler vorbehalten, alle Terminangaben ohne Gewähr.

Bildnachweis

Attic Archers/Tanja Lauton, Ausgrabungsverein Römerweg Wels, Bastelecke Hackner, Benjamin Maier, Bogensport Schicklberg, Brain Cave, Confiserie Wenschitz GmbH, Dagmar Fetz Lugmayr, Evolutionsmuseum Schmiding, Golfclub Wels, Gösser, istockphoto, kartokro.at, Käserei Schlierbach, Krimi Trail, Landesgartenschau Wels 2027, Marktgemeinde Kremsmünster, Marktgemeinde Sattledt, Messe Wels, Museum Angerlehner/Horst Stasny, OÖ Tourismus/Robert Josipovic, Stadt Wels, Stadtmuseum Wels, Stefan Kerschbaumer, Stefan Schnauder, Stift Kremsmünster, Stift Schlierbach, TEAMBuilder, Traunsecco, Welios Science Center, Wolfgang Diesenreiter, Zoo Schmiding, Tourismusverband Region Wels, Wels Marketing & Touristik GmbH, Fotografen WMT und TV: hochundquerformat.at, Jens Scheibe, Peter Echt, Stefan Beiganz, Alex Molin, Rene Hauser, Robert Gortana, Wenzel, Tino Andrea Fraccaroli sowie alle angeführten Hotels.

