



brixental
brixen.kirchberg.westendorf

Ortsplan
Westendorf

brixental.tirol

Westendorf

Gasthof Lendwirt #A2

W1 Windau Runde
Distanz: 8,8 km | Aufstieg: 200 m | Abstieg: 200 m

Infobüro Westendorf #B2

W2 Rundwanderweg Westendorf
Distanz: 11,9 km | Aufstieg: 200 m | Abstieg: 200 m

W3 Wanderung am Wohlfühlweg
Distanz: 3,6 km | Aufstieg: 130 m | Abstieg: 130 m

Tal-/Mittelst. Alpenrosenbahn #B2

W4 Alpinolino Holzwurmweg
Distanz: 3,9 km | Aufstieg: 487 m

Mittelstation Alpenrosenbahn #B2

W5 Wasserfallweg, Alpenrosensteig
Distanz: 9,6 km | Aufstieg: 610 m | Abstieg: 610 m

Bergstation Alpenrosenbahn #B2

W6 Zum Kreuzjochlsee und Brechhornhaus
Distanz: 7,5 km | Aufstieg: 230 m | Abstieg: 230 m

W7 Alpinolino Himmelsteig
Distanz: 2,1 km | Aufstieg: 100 m | Abstieg: 100 m

Alpinorama, Alpinolino, Spoggolino #B2

Golfclub Kitzbüheler Alpen/Westendorf #A2

Ellmerer's-Hof - Bogenparcours & Alpakawanderung #B2

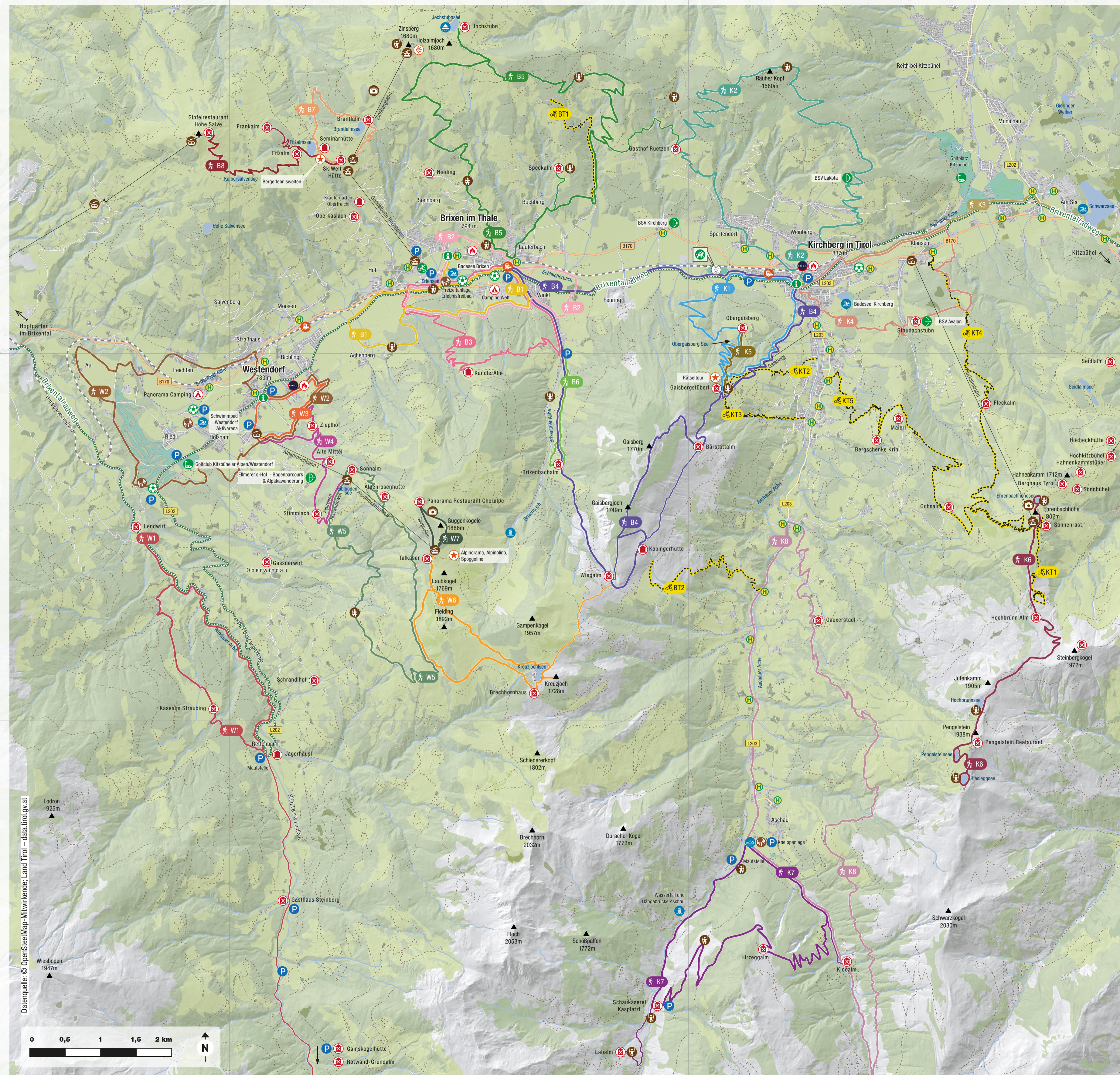
Schwimmbad Westendorf #A2

LEGENDE

- | | |
|----------------------|------------------------|
| ■ Eisenbahn | — Bundesstraße |
| — Landesstraße | — Nebenstraße |
| — Forstwege | — Bergbahn |
| — Gewässer | — Talradweg |
| — Parkhaus | — Bushaltestelle |
| — Polizei | — Feuerwehr |
| — Restaurant Hütte | — nicht bewirtschaftet |
| — Camping | — Bahnhof |
| — Erlebniswelt | — Panoramaplatz |
| — Fotopoint | — Spielplatz |
| — Gondelbahn | — Schaukeln |
| — Fußballplatz | — Information |
| — Bogensport | — Golfplatz |
| — Bikepark | — Reitsport |
| — Wasserfall | — Freibad |
| — Kneippanlage | — Segeln |

Datenquelle: © OpenStreetMap-Mitwirkende; Land Tirol - data.tirol.gv.at

0 0,5 1 1,5 2 km



Sommerwandertipps + weitere Freizeitangebote

Brixen im Thale

Infobüro Brixen im Thale #B1

B1 Schattseit-Runde in Brixen
Distanz: 8,0 km | Aufstieg: 200 m | Abstieg: 200 m

B2 Brixner Gangl
Distanz: 7,1 km | Aufstieg: 150 m | Abstieg: 150 m

B3 KandlerAlm
Distanz: 7,4 km | Aufstieg: 407 m | Abstieg: 407 m

Bahnhof Brixen im Thale #C1

B4 Urzeitweg
Distanz: 15,5 km | Aufstieg: 985 m | Abstieg: 985 m

B5 Silberweg
Distanz: 15,6 km | Aufstieg: 900 m | Abstieg: 900 m

Parkplatz Brixenbachalm #C2

B6 Kreuzweg zur Brixenbachalm
Distanz: 3,8 km | Aufstieg: 279 m | Abstieg: 279 m

Gondelbahn Hochbrixen #B1

B7 Hochbrixen Runde
Distanz: 3,4 km | Aufstieg: 120 m | Abstieg: 120 m

B8 Hohe Salve
Distanz: 3,6 km | Aufstieg: 550 m | Abstieg: 550 m

Singletrail Tracks

BT1 • Suntrail

BT2 • Wiegalmtrail

★ Bergerlebniswelten #B1

🚰 Badesee Brixen #C1

Kirchberg in Tirol

Kirchberg Zentrum #D1

K1 Gaisberggrunde
Distanz: 8,7 km | Aufstieg: 435 m | Abstieg: 435 m

K2 Rauher Kopf
Distanz: 15,8 km | Aufstieg: 623 m | Abstieg: 622 m

K3 Wanderung Schwarzsee
Distanz: 4,4 km | Aufstieg: 10 m | Abstieg: 20 m

K4 Klausenberggrunde
Distanz: 7,7 km | Aufstieg: 240 m | Abstieg: 240 m

Obergaisberg #D1

K5 Goasberg Rätsetour
Distanz: 2,3 km | Abstieg: 244 m

Ehrenbachhöhesee #E2

K6 Vier-Seen-Runde
Distanz: 13,0 km | Aufstieg: 437 m | Abstieg: 437 m

Aschau Kneippanlage #D3

K7 Aschauer Runde
Distanz: 12,0 km | Aufstieg: 532 m | Abstieg: 526 m

K8 Aschauer Höhenweg
Distanz: 20,5 km | Aufstieg: 704 m | Abstieg: 704 m

Singletrail Tracks

KT1 • Sonnenrast Trail

KT2 • Gaisberg Trail

KT3 • Lisi Osl Trail

KT4 • Fleckalm Trail

KT5 • Kirchberg Trail

★ Rätsetour #D2

🚰 Badesee Kirchberg #D1

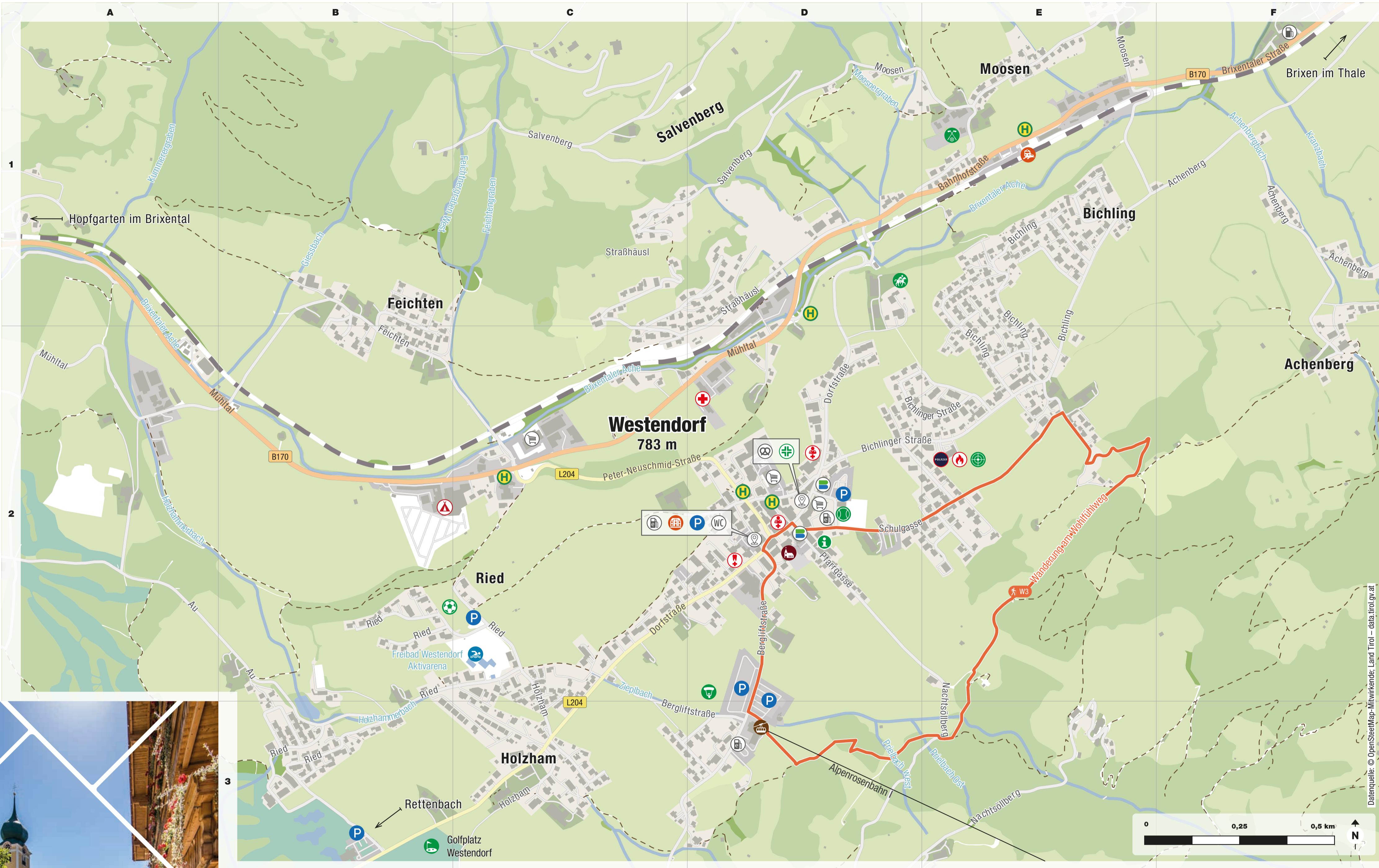
🚰 BSV Lakota #D1

🚰 BSV Kirchberg #C1

🚰 BSV Avalon #E1

🚰 leicht • mittelschwer • schwer

Druckprodukt mit finanzieller
Klimabeitrag
ClimatePartner.com/12973_2603_1001



360° FLOW TRAILS

Kitzbühel Kirchberg

NEU KIRCHBERG Trail

Auffahrt mit:	Fleckalmbahn
Länge des Trails:	10 km
Tiefenmeter:	940 m
Wegbeschaffenheit:	Naturboden, optionale Sprünge, Holzstege & Brücken
Schwierigkeit (Skaia):	Überwiegend leicht (S1 bis S2)

📏 **längster Flow Trail** in Tirol
📏 **ca. 10 km** lang
📏 **-10% Gefälle** durchschnittlich
📏 **1-1,5 Meter** breit

Die 360° Flow Trails Kitzbühel-Kirchberg stehen für Bike-Spaß auf jedem Niveau – vom Einsteiger bis zum Pro. **Ab Juni 2026** erwartet dich mit dem **neuen Kirchberg Trail**, der **längste Flow Trail Tirols**. Das perfekte Flow Paradies für Familien und Genussbiker, aber auch erfahrene Rider kommen voll auf ihre Kosten.

Flowige Kurven, sanfte Lines und einzigartige Panorama-Momente machen jede Abfahrt zu einem echten **360° Flow Trail-Highlight**.

360flowtrails.com

NEU 2026 KIRCHBERG TRAIL

LEGENDE

- | | |
|--|---|
| <ul style="list-style-type: none"> — Eisenbahn — Landesstraße — Forstwege — Gewässer 📍 Bushaltestelle 👮 Polizei 👨‍⚕️ Arzt 🏥 Apotheke 📧 Post 🚆 Gondelbahn 🏠 mehrere Einrichtungen 🚽 Toilette 🍞 Bäckerei 🏌️ Tennisplatz 🏇 Reitplatz ⛳ Minigolf ⚽ Fußballplatz | <ul style="list-style-type: none"> — Bundesstraße — Nebenstraße — Bergbahn 🅑 Parkplatz 🏛️ Kirche 🚒 Feuerwehr 🚑 Rettung 👨‍⚖️ Zahnarzt 🏘️ Gemeindeamt 🚉 Bahnhof ℹ️ Information 🏧 Bankomat 🛒 Einkaufen ⛽ Tankstelle 🔌 E-Ladestation 🎯 Schießstand 🪂 Paragliten 🏊 Freibad |
|--|---|

Impressum

Herausgeber: Tourismusverband Kitzbüheler Alpen – Brixental.
 Druckfehler und Irrtümer vorbehalten.
 Fotos: ZOOMProductions, Thomas Kargl, Mathäus Gärtner, Erwin Haiden, MediaLab Kitzbühel.
 Konzept, Kartographie & Grafik (2026): max2 gmbh - sign & design, Innsbruck
 www.max2.at

Sportshops

Verleih und Verkauf von Sportartikeln:



Gastro

Öffnungszeiten unserer Restaurants und Gasthäuser:



Bergbahnen

KitzSki & SkiWelt Wilder Kaiser-Brixental:



Urlaub mit Hund

Alles rund um Leinwandpflicht und Tipps für den sorgenfreien Urlaub:



Sommer-Aktivprogramm

Wander-, Bike-, Golf- und Familienprogramm:



Gästekarte

Hier geht's zu den Vorteilen mit der Gästekarte:



Fotopoints im Brixental

Hier geht's zu unseren Fotopoints:

