

**JETZT
ERHOLUNG
BUCHEN!**



Bad Salzuflen

...ich fühl' mich wohl.



Urlaubsfreude

Mit Gastgeberverzeichnis 2023: Hotels, Pensionen & Ferienwohnungen

Willkommen



Liebe Gäste,

mit diesem Katalog in der Hand planen Sie gerade etwas ganz Besonderes: Zeit für sich selbst. Eine Auszeit zum Durchatmen ist umso wichtiger, je herausfordernder unser Alltag ist. Und ja, Sie haben recht! Bad Salzuflen ist ein wirklich guter Ort, um sich selbst etwas Gutes zu tun.

Die Menschen in Bad Salzuflen – insbesondere die vielen Mitarbeitenden in der Hotellerie, der Gastronomie und in unserer vielfältigen Gesundheitslandschaft – sie alle haben mit viel Kreativität und Engagement ein wunderbares Kur- und Urlaubsdomizil geschaffen. In einer Stadt, die mit Sole & Kneipp, herrlicher Natur, einer historischen Altstadt und herzlichen Menschen auf Sie wartet. Ganz gleich, ob Sie allein, zu zweit oder auch im Familien- und Freundeskreis reisen – lassen Sie sich auf den folgenden Seiten von den vielen Möglichkeiten inspirieren und begeistern!

Für uns gibt es nichts Schöneres, als Menschen mit lächelnden Gesichtern durch die Straßen und Parklandschaften unserer schönen kleinen Stadt flanieren zu sehen. Dann wissen wir: Ja, wir haben es richtig gemacht. Unseren Gästen gefällt es bei uns.

Kommen Sie. Und bleiben Sie ein wenig.
Sie werden es genießen.

Bad Salzuflen freut sich auf Sie!



Dirk Tolkemitt
Bürgermeister



Lebensquelle
STAATSBAD





Bad Salzuflen

...ich fühl' mich wohl.

**JETZT
ERHOLUNG
BUCHEN!**



Herrliche Vorfreude!

Ankommen. Und vom ersten Moment an dieses wunderbare Urlaubsgefühl spüren. Denn die schönsten Tage des Jahres liegen vor Ihnen. Tage der Erholung, der Entspannung und der besonderen Genussmomente.

Die gesamte Vielfalt Bad Salzuflens liegt Ihnen zu Füßen! Lassen Sie sich einfangen von wunderschönen Orten und Erlebnissen, die Ihnen rundum gut tun werden. Dort, wo Gesundheit zu Hause ist.



Entspannen & Erholen

Parklandschaften und Solequellen
mit Luft und Wasser wie am Meer

Entdecken & Eintauchen

Individuelle, liebevoll ausgestattete
Restaurants, Cafés und Geschäfte

Erfahren & Erleben

Geschichte und Geschichten einer
Stadt voller Kultur und Veranstaltungen

| | | |
|------------------------|-------------------------------------|----|
| Gradierwerke | Durchatmen drinnen und draußen | 8 |
| Kurpark | Wandelhalle, Kneipp und Sole-Strand | 12 |
| SalzuflenCard | Viele Vorteile und Extra-Leistungen | 22 |
| Vitalzentrum | Kompetenz Gesundheit und Bewegung | 26 |
| Gastgeber*innen | Sich wohl und wie zu Hause fühlen | 42 |



Barrierefrei ans Ziel

Sie sind nicht gut zu Fuß? Nutzen Sie einen Rollator oder Rollstuhl? Keine Sorge, in Bad Salzuflen ist der Weg für Sie frei.

Allergikerfreundlich

Hier können Sie durchatmen! Bad Salzuflen ist als allergikerfreundliche Kommune zertifiziert. Gastgeber*innen und Einrichtungen mit einem besonders allergenarmen Umfeld erkennen Sie am ECARF-Siegel.

Salzsiederstadt

Fachwerkhäuser, gemütliche Cafés und kleine Geschäfte: In der historischen Altstadt von Bad Salzuflen werden Sie ganz besondere Plätze finden und herzlichen Menschen begegnen. Flanieren und verweilen Sie nach Herzenslust und entdecken Sie Ihren persönlichen Lieblingsplatz. Sie werden sehen: Die Wahl fällt nicht leicht...





Alles nah beieinander

Gemütlich frühstücken und einfach in den Tag hineinschlendern – das macht Bad Salzuflen so besonders. Denn viele Ziele sind auf kurzem Wege erreichbar. Ob von den Gradierwerken zum Kurpark, von der Altstadt zum Vitalzentrum oder von der Wandelhalle zum Landschaftsgarten. Alles liegt im Stadtkern und ist ebenerdig verbunden. Mit wunderschönen Ein- und Ausblicken und ohne störenden Autoverkehr.



Meeresbrise zum Durchatmen

Jeder Atemzug tut gut in Bad Salzuflen: Flanieren Sie an den beeindruckenden Gradierwerken entlang und spüren Sie die wohltuende Wirkung der Sole. Täglich rieseln rund 600.000 Liter über die mächtigen Schwarzdornwände, zerstäuben zu feinen Aerosolen und erzeugen im Herzen der Stadt ein riesiges Freiluftinhalatorium. Es ist eine Wohltat, hier tief Luft zu holen.



Richtig atmen lernen!

Unter erfahrener Anleitung richtig durchatmen können Sie bei „Atem-Gymnastik“ oder „Atem-Yoga“ im Rahmen unseres Aktiv-im-Park-Programms. Fragen Sie an der Tourist Information nach der aktuellen Kursübersicht.



Erlebnisgradierwerk mit Sole-Nebelkammer

Haben Sie schon einmal ein Gradierwerk von innen gesehen? Oder Sole-Nebel inhaliert? Hier können Sie beides. Freuen Sie sich auf ein einmaliges Erlebnis! Zudem haben Sie von der Aussichtsplattform einen tollen Ausblick auf Altstadt und Kurpark.

TIEF LUFT
HOLEN!



Unser Tipp:

Verwöhnen Sie Ihre Haut und Atemwege bei einem Besuch der Sole-Nebelkammer. Entspannen Sie bei farbig wechselndem Sternenhimmel und sanfter Musik. 20 Minuten intensives Atemerlebnis wirken dank der vaporisierten Sole wie ein Tag am Meer. Als Übernachtungsgast erhalten Sie mit Ihrer SalzuflenCard ermäßigten Eintritt (siehe Seite 22).

Ein Stück Bad Salzuflen für Zuhause

Das original Bad Salzuflen SoleSALZ ist ein Speisesalz höchster Qualität und zu 100 Prozent naturbelassen. Erhältlich an der Tourist Information, im Kneipp-Shop in der Wandelhalle oder im Online-Shop.





Den Alltag vergessen. Sich einfach mal treiben lassen. Und offen sein für wunderbare Wohlfühlmomente. Bad Salzuflen wird Ihnen ein Lächeln ins Gesicht zaubern.

Loslassen



Ein ganz besonderer Kurpark

Der herrliche Kurpark liegt wie eine geschützte Oase mitten in Bad Salzuflen und ist die Seele unserer kleinen Stadt: Ob Kneipp-Insel, Barfußpfad oder Baumelbank – entdecken Sie neben der wohltuenden Natur die vielen Bewegungs- und Entspannungsangebote für Ihre Gesundheit. Jeder Spaziergang führt Sie zu immer wieder neuen Eindrücken und Perspektiven. Hier können Sie zur Ruhe kommen.



**Im Strandkorb die Zeit vergessen
am Sole-Strand mit plätscherndem Sole-Brunnen**

Bewegung tut so gut!

Was gibt es Schöneres, als sich an der frischen Luft inmitten schönster Natur zu bewegen? Gleich ein ganzes Wochenprogramm finden Sie bei den Aktiv-im Park-Kursen. Probieren Sie doch mal Atem-Gymnastik, Qi Gong oder Yoga aus. Für Übernachtungsgäste mit SalzuflenCard ist die Teilnahme kostenfrei.

Direkt an den Kurpark schließt sich der Landschaftsgarten an. Es erwarten Sie insgesamt 120 Hektar wunderschöne Landschaft mit Salze-Fluss und See, Wald und Wiesen, Blumen und Kräutern. Danach geht es weiter in die freie Natur. Gehen Sie auf Entdeckungsreise!



- 1 Erlebnisgradierwerk mit Sole-Nebelkammer
- 2 Wasserspiel
- 3 Konzerthalle
- 4 Konzertmuschel
- 5 Wandelhalle mit Trinkbrunnen und Erlebnisausstellungen
- 6 Sole-Strand
- 7 Leopoldsprudel
- 8 Kneipp-Kräutergarten
- 9 Aktivfläche
- 10 Barfußpfad
- 11 Kneipp-Insel
- 12 Atemparcours (5 Stationen)

Aktiv im Park

Infos zu den Kursen des Programms finden Sie hier:

www.staatsbad-salzuflen.de/aktiv-im-park
Oder fragen Sie an der Tourist Information.



Treffpunkt Wandelhalle

Willkommen in der Wandelhalle, dem Herzstück der Bad Salzufler Heilbadkultur. Hier finden Sie nicht nur den Ausschank für Ihre Sole-Trinkkur, sondern auch viel Wissenswertes rund um Sole & Kneipp.

Wussten Sie, dass Bad Salzuflen insgesamt über neun Solequellen verfügt? Das salzhaltige Wasser stammt aus Überresten von Meeresarmen, die hier vor mehr als 200 Millionen Jahren ins Land reichten, und es wird aus einer Tiefe von 50 bis 1.000 Metern gewonnen.



Lebensquelle
STAATSBAD



Unser Tipp:

Gönnen Sie Ihrem Körper täglich ein kleines Glas Sole. Das belebt, wirkt entschlackend und ist gut für die Verdauung.

Hereinspaziert!

Seit dem Umbau der Wandelhalle und ihrer feierlichen Wiedereröffnung gibt es auf 130 Metern Länge viel zu erfahren. Lernen Sie zum Beispiel, Ihren eigenen Körper bewusster wahrzunehmen. Dieser „Erlebnisraum“ setzt sich im Kurpark fort. Dort können Sie das Erlernte in die Tat umsetzen, beispielsweise auf der Kneipp-Insel.

Vor Ort für Sie da

Inspiziert von jeder Menge Stadtgeschichte und den fünf Themenpavillons zu Sole, Kneipp und Kurgeschichte können Sie am Infopunkt im Kneipp-Shop direkt weitere Erlebnisse buchen. Wie wäre es mit einer Kutschfahrt oder einer Erlebnisführung? Fragen Sie uns. Wir beraten Sie gern!



Mitbringsel gesucht?

Im Kneipp-Shop finden Sie eine Auswahl hochwertiger Kneipp- und SoleSALZ-Produkte als Erinnerung an Ihren Besuch oder auch als besonderes Geschenk für Familie und Freunde.



Sole & Kneipp zum Erleben

Nicht nur Sole zeichnet Bad Salzuflen aus. Auch als Kneippkurort erhielt die Stadt ein Prädikat. Eine multimediale und interaktive Ausstellung in der Wandelhalle berichtet davon, wie wertvoll gerade eine Verbindung von Sole- und Kneipp-Anwendungen sein kann.

Außenpavillons
Erlebnisraum
Weißes Gold

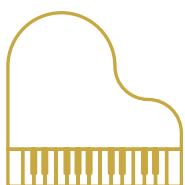


Melodien für die Seele zum Lauschen und Träumen



Das Staatsbad Salzuflen Orchester

Es gibt Gäste, die extra ihretwegen kommen und viele, die kaum ein Konzert auslassen. Aus gutem Grund: Diese Musiker*innen begeistern ihr Publikum mit einem nahezu unerschöpflichen Repertoire aus Klassik, Musical-Highlights, Schlager, Swing und Evergreens. Lassen Sie sich verzaubern und Ihre Gedanken mit wunderschönen Melodien auf Reisen gehen.



Viele Konzerte

In der Wandelhalle erwarten Sie täglich Konzerte (außer montags) – vormittags und nachmittags für jeweils 90 Minuten. Ab Mai finden sie bei gutem Wetter in der Konzertmuschel statt. Dort sitzen Sie in schönster Parkatmosphäre und auch bei strahlendem Sonnenschein gut geschützt unter großen Sonnenschirmen.

Musik liegt in der Luft

Wer kennt das nicht? Kaum ertönt eine bekannte Melodie und schon verfallen wir in gute Laune, oder wir schwelgen in Erinnerungen. Die mentale und therapeutische Bedeutung von Musik steht außer Frage. Deshalb gibt es in Bad Salzuflen über die Kurkonzerte hinaus viele Möglichkeiten, Musik zu genießen, zum Beispiel am Wochenende bei der abendlichen Musik (Mai bis September) am Leopoldsprudel.



Ihre Stimme ist gefragt



Schauen Sie nach den Terminen fürs gemeinsame Singen im Park (Mai bis September). Sie werden begeistert sein, wie viel Freude es macht, in der Gemeinschaft den Park mit Gesang zu erfüllen.

Tanzen Sie im Park!

Sie zählen zu den Menschen, die Musik nicht nur gern hören, sondern sich auch gern dazu bewegen? In der herrlichen Kulisse des Kurparks spielt das Staatsbad Salzuflen Orchester zu Walzer, Rumba, Cha Cha Cha und Schlagermelodien auf. Am Kurparkaushang erfahren Sie die aktuellen Termine.

Übrigens:

Die Teilnahme am musikalischen Programm ist für Übernachtungsgäste mit der SalzuflenCard kostenlos!



Verweilen

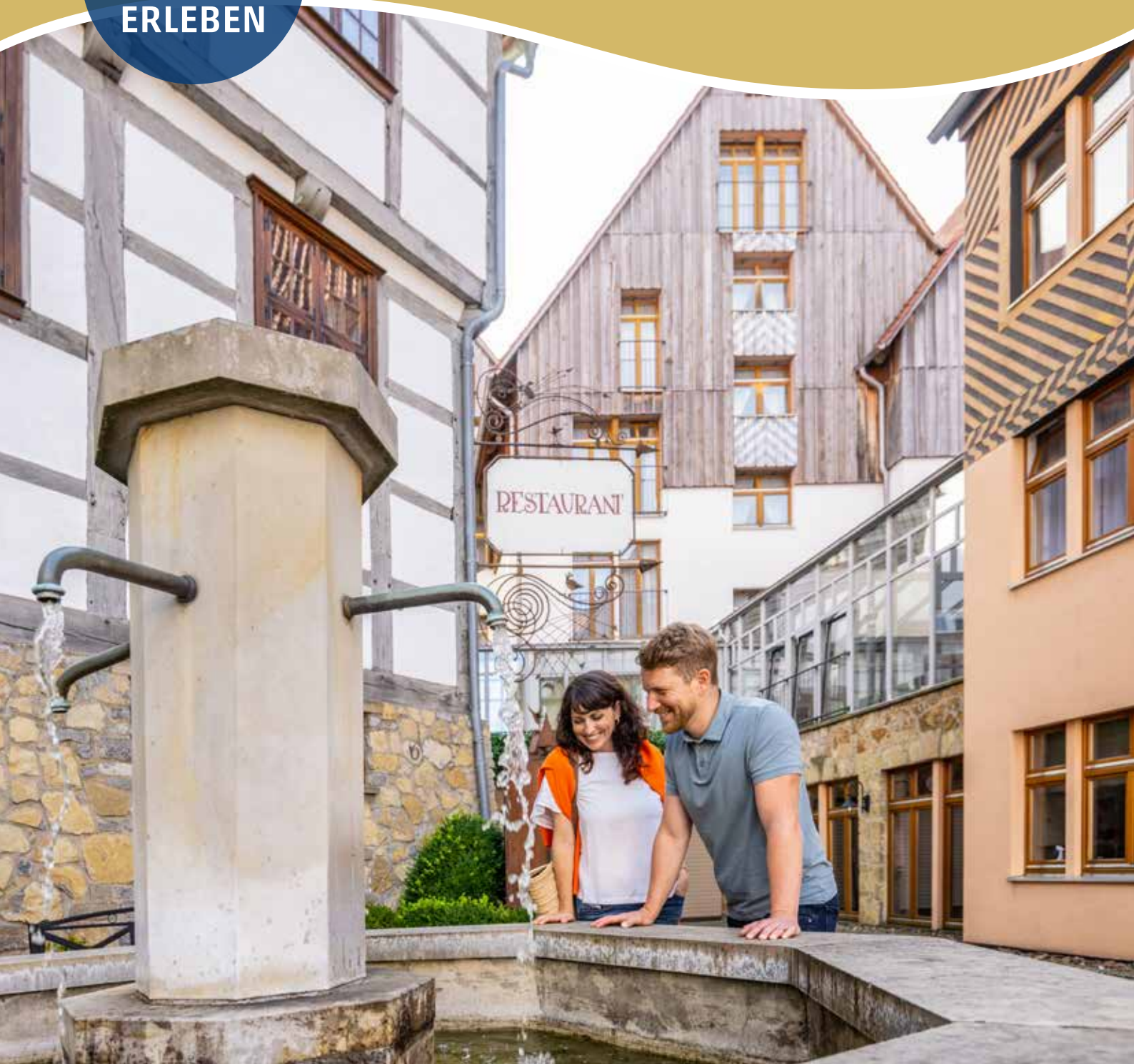
Fachwerkhäuser, gemütliche Cafés und kleine Geschäfte:
In der historischen Altstadt von Bad Salzuflen werden Sie
ganz besondere Plätze finden.

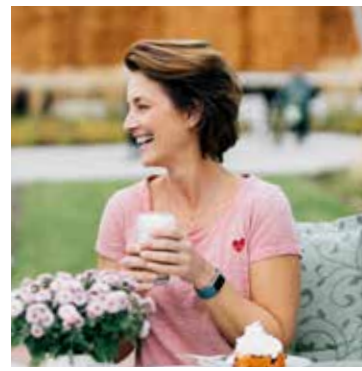


**Bummeln.
Staunen.
Genießen.**

**BAD
SALZUFLEN
ERLEBEN**

Die historische Altstadt Bad Salzflens grenzt direkt an die Gradierwerke und den Kurpark. Individuelle Geschäfte laden zum Shoppen ein, liebevoll eingerichtete Restaurants und Cafés zur gemütlichen Einkehr. Gönnen Sie sich eine kleine Auszeit inmitten der besonderen Architektur der Weserrenaissance und lassen Sie sich einfach mal treiben. Sie werden sicher herrliche Ansichten und ein paar neue Lieblingsstücke für sich und Ihre Lieben entdecken.





Einblicke und Ausblicke

In der Kur- und Salzstadt Bad Salzuflen lohnt der Blick nach oben zu den prächtigen Giebeln der historischen Fachwerkhäuser. Es geht durch kleine Gassen zu idyllischen Plätzen. Sie werden es spüren, in einer Stadt mit Geschichte zu sein. Viele Hintergründe dazu erfahren Sie übrigens in der Wandelhalle: Auf 160 Quadratmeter erzählen rund 250 Exponate der städtischen Dauerausstellung von Persönlichkeiten und Gebäuden, die das Stadtbild bis heute prägen.



Unser Tipp:

Wie wäre es mit einem stimmungsvollen Rundgang durch die historische Altstadt? Bei einer Führung durch Bad Salzuflen erfahren Sie Wahres und Unwahres, Wissenswertes und Unterhaltsames. Sie können diese Führung bei der Tourist Information im Kurgastzentrum oder auch am Infopunkt in der Wandelhalle buchen.

Die SalzuflenCard

für Übernachtungsgäste



Ihr Eintritt ins Vergnügen

Sie übernachten in Bad Salzuflen? Dann erhalten Sie direkt bei Ankunft für die Zahlung des Kurbeitrags Ihre persönliche Gästekarte – die SalzuflenCard. Sie gewährt Ihnen exklusive Vorteile und Vergünstigungen. Tragen Sie die Karte immer bei sich. Am besten laden Sie sich die SalzuflenCard digital auf Ihr Smartphone. Dabei sind Ihnen die Gastgeber*innen gerne behilflich.



Mit der SalzuflenCard kostenlos:

- Zugang zum Kurpark
- Konzerte mit dem Staatsbad Salzuflen Orchester
- Aktiv-im-Park-Programm
- Zugang zur Wandelhalle mit Erlebnisausstellungen zu Sole & Kneipp und zur Stadtgeschichte
- Bad Salzufler Sole-Trinkkur
- Lesebereich mit Zeitung
- Tageseintritt in den Kurpark Bad Driburg und Kurpark Bad Pyrmont
- Freizeitprogramm
- Fahrten mit dem Stadtbus
- Staatsbad-WLAN



Ihr Kurbeitrag für Ihre Vorteile

Der Kurbeitrag ist eine öffentlich-rechtliche Abgabe und im Kommunalabgabengesetz für das Land Nordrhein-Westfalen verankert. Er wird von der Stadt Bad Salzuflen für die Bereitstellung und Unterhaltung von Kur- und Erholungseinrichtungen erhoben. Für die Entrichtung des Kurbeitrags profitieren Sie in Bad Salzuflen im Gegenzug von vielen kostenlosen und vergünstigten Leistungen, die Sie mit der SalzuflenCard nutzen können.



Mit der SalzuflenCard vergünstigt:

- Erlebnisgradierwerk mit Sole-Nebelkammer
- Veranstaltungen, wie z.B. Theaterstücke und Konzerte
- E-Bike-Verleih
- VitalSol Therme (Ermäßigung nicht in Kombination mit anderen VitaSol-Karten einlösbar)
- Einzeleintritt Salzgrotte
- Gartenschau Bad Lippspringe (Ausnahme Sonderveranstaltungen)

Unser Tipp:

Viele Gastgeber*innen ermöglichen Ihnen vorab einen Online-Check-In inklusive Registrierung für die digitale SalzuflenCard.

Auf



tanke

A white classical gazebo with a green copper roof stands in a lush green park. The gazebo is surrounded by vibrant flowers and is set against a backdrop of dense green trees. The scene is captured in a soft, natural light, suggesting a peaceful outdoor environment.

Ob im herrlichen Kurpark oder auf einem der vielen grünen Wege rundum: In Bad Salzuflen sind Sie ganz viel draußen in schönster Natur.



Lebensquelle
STAATSBAD

Gutes für Ihre Gesundheit Staatsbad Vitalzentrum

Sie wollen gezielt etwas für Ihre Gesundheit tun? Dann sind Sie im Staatsbad Vitalzentrum, dem medizinisch-therapeutischen Mittelpunkt Bad Salzuflens, genau richtig. Auf zwei Etagen mit über 2.500 Quadratmetern Fläche erwarten Sie zwei Sole-Schwimmbecken, Sport-, Übungs- und Vortragsräume sowie verschiedene Therapie- und Anwendungsbereiche. Neben den Badeärztinnen und -ärzten betreut Sie ein erfahrenes Team aus Medizin und Wissenschaft, Sport und Gymnastik, Physiotherapie und Massage.





Alles unter einem Dach

Im Vitalzentrum können Sie auf Rezept verordnete Krankengymnastik, Fangopackungen, Massagen sowie ambulante Badekuren und Kompaktkuren in Anspruch nehmen. Hinzu kommt ein umfangreiches Präventionsprogramm mit Bewegungs- und Entspannungsangeboten. Ein besonderer Schwerpunkt liegt auf dem Einsatz der natürlichen Heilmittel Sole (Bäder, Inhalationen) und Naturfango. Fragen Sie auch nach unseren Gesundheitsarrangements!

Physiotherapie

Ihre Ärztin oder Ihr Arzt hat Ihnen Physiotherapie verordnet? Bringen Sie das Rezept für Krankengymnastik, manuelle Therapie, Massage oder Lymphdrainage einfach mit und begeben Sie sich in die versierten Hände unserer Therapeutinnen und Therapeuten. Wir nehmen uns gern Zeit für Sie.

Angebote für Spontane

Neben Bewegungs-, Entspannungs- und Schwimmkursen bietet das Vitalzentrum auch Aktivitäten gezielt für Gäste und Schnellesschlossene an. Dazu zählt das Thermalsoleschwimmen montags, mittwochs und freitags zu verschiedenen Uhrzeiten (jeweils 30 Minuten) sowie „Fit in den Tag“, an jedem Dienstag (Fitness-Mix) und Freitag (Gymnastik 60+) um 9.10 Uhr für 30 Minuten. Beides gegen Gebühr. Bitte melden Sie Ihre Teilnahme telefonisch an.

Seien Sie „Aktiv im Park“!

Besonders beliebt bei unseren Übernachtungsgästen ist das Aktiv-im-Park-Programm an der frischen Luft in der herrlichen Kulisse des Kurparks. Qualifizierte Sport- und Gymnastiklehrer*innen des Vitalzentrums führen die Kurse durch.

Yoga Atemgymnastik Qi Gong

Kneipp erleben Atem & Bewegung

Wir sind gern für Sie da!

Staatsbad Salzuflen GmbH | Vitalzentrum
Salinenstraße 1 | 32105 Bad Salzuflen
Tel. 05222 . 183 – 800 (Kompaktkuren -311)

gesund@staatsbad-salzuflen.de
www.staatsbad-salzuflen.de/
staatsbad-vitalzentrum

Öffnungszeiten

| | |
|------------|-------------------|
| Mo, Mi, Fr | 08.00 – 18.00 Uhr |
| Di, Do | 08.00 – 19.00 Uhr |
| Sa | 08.00 – 13.00 Uhr |



Kompetenz für ambulante Kuren

Das Staatsbad Vitalzentrum ist in Bad Salzuflen das Kompetenzzentrum für die Durchführung von ambulanten Vorsorgekuren. Drei Wochen lang geht es um Ihre individuelle Gesundheit. Dazu stellen Badeärzt*innen vor Ort einen auf Ihre gesundheitlichen Bedürfnisse zugeschnittenen Therapieplan auf. Eine besondere Form der ambulanten Kur ist die Kompaktkur. Sie zeichnet sich durch ein auf ein bestimmtes Krankheitsbild ausgerichtetes und ganzheitliches Therapiekonzept aus.

Die Schritte zur Kur

Eine ambulante Kur wird Ihnen in der Regel von Ihrer Ärztin oder Ihrem Arzt empfohlen und deren Dringlichkeit bescheinigt. Antragsformulare und umfassende Informationen zur Planung und Durchführung erhalten Sie dann bei Ihrer Krankenkasse.

Im Gegensatz zu den Bestimmungen bei einer stationären Kur können Sie bei einer ambulanten Kur in der Regel gemeinsam mit Ihrer Ärztin oder Ihrem Arzt den Kurort selbst bestimmen. Das ist natürlich auch der Fall, wenn Sie eine Kur auf eigene Kosten machen. Haben Sie einen bewilligten Kurantrag in der Hand, wenden Sie sich an unsere ortsansässigen Badeärzt*innen. Sie erstellen Ihren individuellen Kurbehandlungsplan.

Unser Tipp:

Viele Leistungen können Sie auch als Privatzahler*in nutzen. Lassen Sie sich von den kompetenten Ansprechpartner*innen beraten und rufen Sie einfach an. Für eine optimale Planung vereinbaren Sie Ihre Termine am besten mindestens 3 Wochen vor Ihrem Aufenthalt.



Anschlussheilbehandlung

Antragsstellung

Krankenhaus Sozialdienst

Kostenträger

- > Krankenversicherung
- > Rentenversicherung
- > Unfallversicherung

Ambulante Kompaktkuren

Das Therapiekonzept von Kompaktkuren besteht aus individuellen Einzelmaßnahmen, Anwendungen zur Entspannung sowie Bewegungstraining in einer festen Gruppe. Das Staatsbad Vitalzentrum bietet 21-tägige Kompaktkuren für Betroffene mit Tinnitus und Erschöpfungssyndrom an.

Bei einer Kompaktkur übernehmen die Krankenkassen in der Regel 100% der Gruppentherapie- und Arztkosten sowie 90% der Kosten für die physikalische Therapie. Einige gewähren auch Zuschüsse für Verpflegung und für die frei wählbare Unterkunft.

Kompaktkur „Erschöpfungssyndrom“

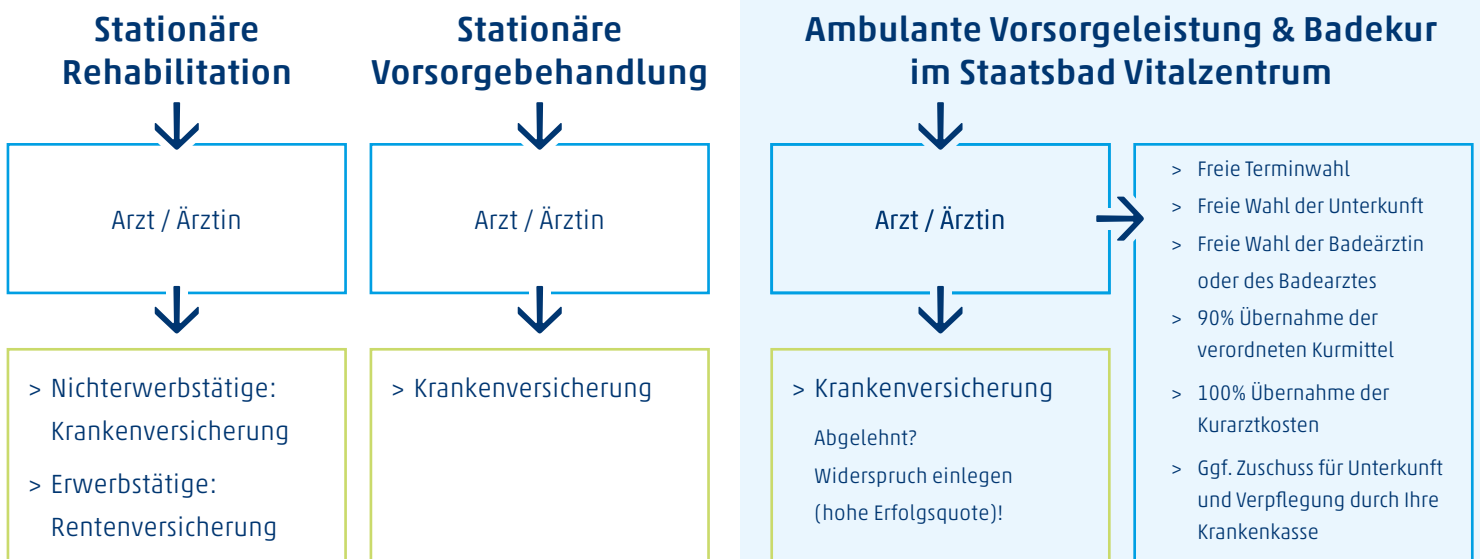
Fühlen Sie sich mental und/oder körperlich erschöpft? Die Kur verschafft Ihnen Widerstandskraft hinsichtlich der Belastungen eines anstrengenden Alltags. Ob Stress, Lebensveränderungen oder zum Beispiel auch die Folgen der Corona-Pandemie – Sie lernen und trainieren, diesen Herausforderungen wieder stabil und flexibel zu begegnen. Die Kompaktkur „Erschöpfungssyndrom“ ist als ambulante Maßnahme einzigartig in Deutschland.

Kompaktkur „Tinnitus“

Sie leiden an akutem oder chronischem Tinnitus? Die Kompaktkur „Tinnitus“ hat zum Ziel, Ihre subjektive Belastung deutlich zu reduzieren. Sie erlernen einen besseren Umgang mit dem Tinnitus. Dies geschieht durch Aufmerksamkeitslenkung, positives Denken und Veränderung der Einstellung. Gemeinsam führen wir Sie zu mehr Gelassenheit und innerer Ruhe.



Beide Kompaktkuren werden in Kooperation mit dem IN-TI, Institut für Tinnitus Diagnostik und Therapie GmbH durchgeführt, welches seine Räumlichkeiten ebenfalls im Vitalzentrum hat.



Wir sind jederzeit gern für Sie da!

Sie wollen Urlaub machen, und wir kümmern uns darum, dass Sie wunderbare Tage erleben. Gern unterstützen wir Sie bei Ihrer Reiseplanung und auch bei Ihren Aktivitäten hier vor Ort. Sie wollen ein Reisearrangement buchen, eine Stadtführung mitmachen, ein Fahrrad oder E-Bike leihen? All das können Sie in der Tourist Information im Kurgastzentrum. Unser Team kennt sich aus und sucht Ihnen gern genau das Richtige aus der Vielzahl von Angeboten heraus.

Die Tourist Information in Bad Salzuflen wurde bereits wiederholt für ihre Servicequalität ausgezeichnet und zertifiziert.

PERSÖNLICHE BERATUNG



Beratung, Information & Service

Erlebnisführungen: Bad Salzuflen immer wieder neu entdecken!

Viele kommen natürlich wegen der außergewöhnlichen Gesundheitsangebote in die Stadt. Doch wussten Sie, dass Bad Salzuflen auch eine spannende Historie zu bieten hat? Geschichten zum Staunen und Schmunzeln erfahren Sie bei einer Stadtführung, die Sie durch idyllische Gassen zu ganz besonderen Plätzen führt.



Angebote für den perfekten Tag

Stellen Sie sich vor: Ein ganzer Tag voller wunderbarer Momente! Nur das machen, was Ihnen richtig guttut. Und wir bereiten diesen perfekten Tag für Sie vor, zum Beispiel mit einer Kutschfahrt, einem Atemerlebnis am Gradierwerk, einem Rosenblütenbad oder dem gebuchten Tisch für ein erlesenes 3-Gänge-Menü. Die Seele baumeln lassen? Werden Sie an diesem Tag ganz bestimmt! Fragen Sie an der Tourist Information oder buchen Sie im Voraus in unserem Erlebnis-Shop: www.staatsbad-salzuflen.de/erlebnis-shop



Kneipp-Shop

Auch in der Wandelhalle finden Sie Ansprechpartner*innen für Ihre Wünsche. Am Infopunkt im Kneipp-Shop beraten wir Sie zudem zu unseren SoleSALZ-Produkten. Kommen Sie, stöbern Sie und finden Sie alles, was Ihren Aufenthalt perfekt macht, zum Beispiel die erlesene Auswahl an Kneipp-Produkten – vom Tee über Aromaduschen bis hin zu Geschenk-Sets.



Unser Tipp:

Bei einer Krimiführung durch Bad Salzuflen sind Sie dem Verbrechen auf der Spur: Spannende Mordfälle, geheime Missionen und vieles mehr erwarten Sie.

Hier ist immer etwas los!

Wissen Sie, warum Menschen so gern in Bad Salzuflen wohnen? Wegen der guten Luft, der schönen Umgebung und natürlich wegen all der Gesundheitsangebote. Ja, das stimmt. Es gibt aber noch einen weiteren guten Grund. In Bad Salzuflen ist nämlich rund ums Jahr eine Menge los. Für eine Stadt unserer Größe überrascht das große Angebot mit Festen, Musik, Theater, Kleinkunst, Ausstellungen, verkaufsoffenen Sonntagen und vielem mehr.



Aktuell informiert

Fragen Sie nach unserem Veranstaltungsmagazin mit vielen Informationen zu den aktuellen Angeboten. Oder besuchen Sie den Veranstaltungskalender auf unserer Website. Dort finden Sie alle Termine und umfangreiche Filterfunktionen, um direkt die Highlights zu Ihren persönlichen Interessen zu finden.

Gelebte Veranstaltungskultur

Das Team der Tourist Information weiß genau, welche besonderen Veranstaltungen und Stadtfeste in die Zeit Ihres Aufenthalts fallen. Besuchen Sie zum Beispiel das Weinfest oder die Nacht der 10.000 Kerzen und erleben Sie einzigartige Momente für alle Sinne. Oder wie wäre es mit einer Lesung, dem Besuch einer Ausstellung oder einem Theaterstück? Die Auswahl ist groß, in allen Stadtteilen gibt es etwas zu entdecken. Bestimmt ist auch für Sie ein besonderes Erlebnis dabei!



Kiliansfest

Weinfest

Klassik zu Pfingsten

Weihnachtstraum

Garten & Ambiente

Nacht der 10.000 Kerzen



**Veranstaltungs-
kalender online:**



[www.stadt-bad-salzuflen.de/
veranstaltungskalender](http://www.stadt-bad-salzuflen.de/veranstaltungskalender)



Aktivurlaub in schönster Natur

Auf geht's: Wandern und Radfahren

Bad Salzuflen liegt direkt an einem Qualitätswanderweg, dem Hansaweg. Er wurde nach den Kriterien „Qualitätsweg Wanderbares Deutschland“ zertifiziert und zwei seiner Etappen starten bzw. enden in Bad Salzuflen. Weitere ausgedehnte Wanderungen führen Sie durch das lippische Bergland. Wählen Sie aus sechs verschiedenen Rundwegen mit Längen zwischen 5 und 16 km, die direkt in Bad Salzuflen starten. Darüber hinaus gibt es noch zwei besondere „VitalWanderWelt“-Routen und sogar einen barrierefreien Wanderweg, der vom großen Kurparksee über den Landschaftsgarten in die freie Landschaft führt.



Sie sind gern mit dem Rad unterwegs? Fahren Sie gemütlich auf ebenen Wegen oder sportlich über Hügel und durch Täler. Das ausgedehnte und gut beschilderte Radwegenetz hält kurze Tagesrouten wie auch längere Etappen für Sie bereit.



Unser Tipp:

Holen Sie sich in der Tourist Information die speziellen Informationen zu den Bad Salzufler Wander- und Radtouren mit direkten Links zu den entsprechenden GPX-Daten.



Entspannen in der VitaSol Therme

Und nach der Bewegung? Haben Sie sich die wunderbare Wohlfühlwelt der VitaSol Therme verdient. Der weitläufige Saunapark mit Außenbereich und Naturbadeteich wartet auf Sie, ebenso wie die Auswahl zwischen Aktivbecken, Intensiv-Solebecken mit Unterwassermusik, Regenwolke, Sprudelbecken, Infrarotlounge, Dampfbad oder Wintergarten. Genießen Sie einen entspannten Aufenthalt!



Golfen, Rudern und mehr...

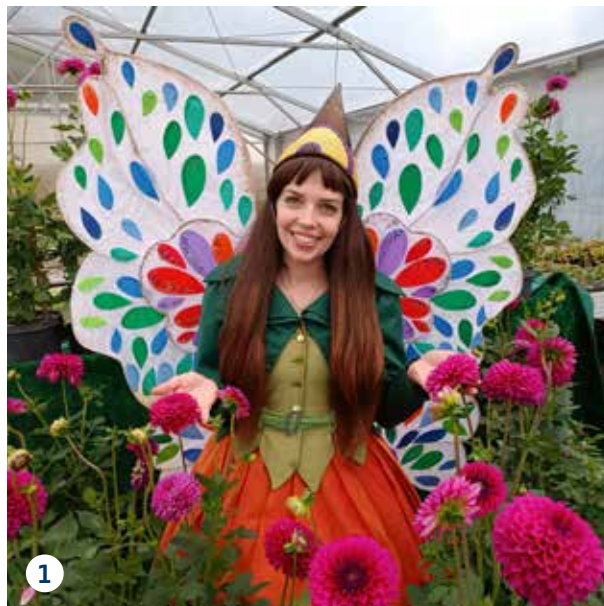
Bad Salzuflen liegt in einer attraktiven Golfregion und präsentiert Ihnen mit dem Golf- und Landclub Bad Salzuflen sogar eine anspruchsvolle Anlage direkt vor Ort. Der 18-Lochplatz liegt inmitten reizvoller Natur mit altem Baumbestand der Stadtforsten. Wer lieber Ruderboot fahren möchte, kann dies auf dem Kurparksee tun. Auch Kanufahren, Reiten und weitere Aktivangebote finden Sie in und um Bad Salzuflen.



Startpunkt Bad Salzuflen

Mit Bad Salzuflen haben Sie den perfekten Ausgangspunkt für schöne Ausflüge in die Umgebung gewählt. Dazu zählt das Wahrzeichen der Region – das Hermannsdenkmal in Detmold – und so mancher Geheimtipp wie das Umweltzentrum Heerser Mühle. Gehen Sie auf Entdeckungsreise im Lipperland und in angrenzenden Regionen. Es lohnt sich!

Mehr Informationen erhalten Sie an der Tourist Information oder unter www.staatsbad-salzuflen.de/ausflugsziele



1 Landesgartenschau Höxter

Mitten im Weserbergland findet 2023 die 19. Landesgartenschau von Nordrhein-Westfalen statt. Vom 20. April bis 15. Oktober erleben Sie das Großprojekt mit seiner Gartenkunst, historischen Bauten, Erholungsraum, Veranstaltungen und vielfältigen Erlebnisbereichen. Schlendern Sie durch die Altstadt und auf dem Wall entlang der Weser bis zum Welterbe Corvey.

2 Kunst im Marta Herford

Das Marta Herford, Museum für zeitgenössische Kunst, wurde vom Architekten Frank Gehry entworfen und im Jahr 2005 eröffnet. Neben der Kunst schafft das Marta Verbindungen zu Design und Architektur.



Unser Tipp:

Sind Sie an außergewöhnlicher historischer Architektur interessiert? Dann besuchen Sie das Junkerhaus in Lemgo. Es ist Wohnhaus, Künstlerhaus und Gesamtkunstwerk.

3 Natur erleben: Heerser Mühle

Das Umweltzentrum Heerser Mühle lädt Sie auf einem ca. 30 ha großen Gelände zum Entdecken, Staunen und Begreifen ein. Spazieren Sie durch Gärten und an Teichen entlang, wo Sie viel Spannendes über zum Teil seltene Tier- und Pflanzenarten erfahren. Im Sommer finden Veranstaltungen wie Konzerte und Lesungen statt.



Historisches rund um Detmold

Das wohl berühmteste Detmolder Ausflugsziel ist das **4** Hermannsdenkmal auf der 386 m hohen Grotenburg. Es erinnert an die „Schlacht im Teutoburger Wald“ und bietet Ihnen einen herrlichen Rundblick über Stadt und Land.

Ebenfalls über die Grenzen der Region bekannt ist das **5** Freilichtmuseum Detmold, ein weitläufiges Gelände mit rund 120 historischen Gebäuden, umgeben von herrlicher Natur. Originalgetreue Einrichtungen, Handwerksdemonstrationen, alte Haustierrassen und vieles mehr lassen das bäuerliche und kleinstädtische Leben vor bis zu 500 Jahren wieder lebendig werden.

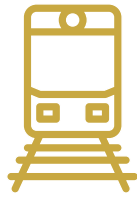
Das **6** Fürstliche Residenzschloss Detmold, ein Weserrenaissancebau aus dem 16. Jahrhundert, liegt mitten in der Stadt und wird auch heute noch bewohnt. Bewundern Sie herrliche Gobelins und prunkvolle Säle im Rahmen einer der täglichen Führungen.

Ein einzigartiges Kultur- und Naturdenkmal im Herzen Lippes sind die **7** Externsteine. Die markanten, bis zu 40 m hohen Sandsteinfelsen sind für einige ein mythischer Kraftort, für andere einfach ein sehr bemerkenswertes Naturphänomen im Teutoburger Wald bei Horn-Bad Meinberg.



Bestimmt auch für Sie gut zu erreichen

Die Autobahn A2 liegt nur 10 Autominuten vom Zentrum Bad Salzuflens entfernt. Wer also mit dem Auto anreist, ist ebenfalls schnell am Ziel. Im Stadtzentrum gibt es mehrere Parkhäuser. Zudem bieten viele Hotels eigene Parkplätze an.



Bad Salzuflen – Lippe – NRW

Viele unserer Gäste würden sagen: Kein Weg ist zu weit, denn Bad Salzuflen lohnt sich immer! Doch tatsächlich sind die Wege eher kurz. Nach Bad Salzuflen können Sie mit Bahn, Bus und Auto bequem anreisen. Bahnhof und Busbahnhof liegen mitten im Stadtzentrum. Und mit nur einem Umstieg in Herford erreichen Sie Bad Salzuflen stündlich schnell und bequem aus vielen deutschen Regionen und Städten.



Wo dürfen wir Sie abholen?

Die Auswahl an Unterkünften ist groß und reicht von Hotels über Pensionen bis hin zu Ferienwohnungen. Doch eines ist den Gastgeber*innen in Bad Salzuflen gemeinsam: Sie verwöhnen ihre Gäste gern.

Auch der Abholservice zählt dazu. Er bringt Sie sicher und sorglos von Haustür zu Haustür. So beginnt Ihr Urlaub quasi schon zu Hause. Ganz ohne Koffertragen, Umsteigen oder Reisetstress. Fragen Sie Ihre Gastgeber*innen nach den Bedingungen und Preisen!

Wohnmobilpark Flachsheide

Bei so vielen Erlebniszielen in der Region ist Bad Salzuflen auch für den Urlaub mit dem Wohnmobil attraktiv. Der Wohnmobilpark Flachsheide verfügt über 60 großzügige Stellplätze und liegt in unmittelbarer Nachbarschaft zur VitaSol Therme am Rand des Landschaftsgartens.

Buchungsportal:

Buchen Sie Ihre Unterkunft per Telefon, per E-Mail oder direkt online über www.staatsbad-salzuflen.de/unterkunftssuche/unterkuenfte





Durchatmen

Es liegt Frische in der Luft, vitalisierende Energie für jede Menge Unternehmungslust. Holen Sie tief Luft, Sie werden es spüren.







Verzeichnis der Gastgeber

| | |
|----------------------------|-----------|
| Hotels | 44 |
| Pensionen HP/VP | 56 |
| Pensionen Frühstück | 58 |
| Ferienwohnungen | 61 |
| Kliniken | 72 |
| Sterne | 72 |

*Alle Informationen beruhen auf Angaben der Vermieter. Bitte haben Sie Verständnis, dass aufgrund der aktuellen dynamischen Lage Preise und Leistungen abweichen können.



Liebe Gäste,
im Namen der Bad Salzuflen Gastgeber und des Kur- und Touristik e.V. lade ich Sie herzlich in unsere schöne Stadt ein!

Auf den vorausgegangenen Seiten konnten Sie bereits über das gesunde Klima und das attraktive Freizeit- und Kulturangebot Bad Salzuflens lesen. Es sind jedoch auch die Menschen, die eine Reise an die Salze zum Erlebnis machen. In unseren Unterkünften pflegen wir den persönlichen Kontakt zu Ihnen, damit ihr Aufenthalt unvergesslich wird.

Im Folgenden stellen sich unsere Gastgeber deshalb mit Kurzbeschreibungen und fotografischen Impressionen vor. Die Häuser sind in fünf Gruppen unterteilt – Hotels, Pensionen mit Halb- bzw. Vollpension, Pensionen mit Frühstück, Ferienwohnungen und Kliniken. Neben den aktuellen Preisen finden Sie Informationen über Ausstattung, Service und Öffnungszeiten. Der beiliegende Faltpplan, in dem alle Unterkünfte verzeichnet sind, gibt Ihnen Auskunft zur Lage.

Blättern Sie durch das Verzeichnis und finden Sie Ihre Wohlfühl-Unterkunft. Wir freuen uns auf Ihren Besuch!

Barbara Mallwitz
Kur- und Touristik e.V.

HOTELS

Rundum umsorgt

HOTELS | Rundum umsorgt



Hotel Joh

Die vielseitigen Pauschalprogramme des Staatsbades sind ebenfalls bei uns zu buchen. Damit Sie im Urlaub von Anfang an entspannt genießen können, bieten wir Ihnen einen Abholservice. Bitte fordern Sie unseren Hausprospekt an.

Hotel Joh
...Ihre Wohlfühl Oase!

Heike Gerkereineke · Hermann-Löns-Str. 8-8a
Tel: 05222-91400 · Fax: 914050
info@kurhotel-joh.de · www.kurhotel-joh.de



Wir umsorgen unsere Gäste in familiärer und gemütlicher Atmosphäre. Sie werden sich bald wie zu Hause fühlen.

Unser Haus liegt in einer ruhigen Straße, ganz in Kurparknähe und ist umgeben von einem großzügigen Garten.

Mehrere Aufenthaltsräume und ein großzügiger Speiseraum laden zum Entspannen und Genießen ein.

Gerne treffen sich unsere Gäste dort zu einem geselligen Plausch oder zu einem gemütlichen Abend.

Alle Zimmer sind mit dem Komfort ausgestattet, den Sie im Urlaub erwarten: Balkon oder Loggia, Dusche/WC, Telefon, TV, WLAN

Unsere exzellente Küche erfreut sich großer Beliebtheit. Selbstverständlich gehen wir auch gerne auf Ihre individuellen Wünsche und Diätformen ein.

Wir bieten Ihnen individuelle Therapien und Massage-Angebote.

Einmal so richtig auftanken: einen Vitamin-Cocktail genießen und eintauchen in das warme Wasser des lichtdurchfluteten Schwimmbades mit bequemer Einstiegstreppe. Massagedüsen lockern verspannte Muskeln, regen die Durchblutung an und stimulieren sanft den Kreislauf. Da stellt sich das Wohlfühlen fast von alleine ein.

Wer Bad Salzuflen und seine schöne Umgebung mit dem Fahrrad erkunden möchte, muss nicht mit seinem eigenem anreisen, denn es gibt die Möglichkeit, schnell und einfach bei uns im Haus ein Fahrrad zu mieten.



Vitalwoche

489,00 €

7 Übernachtungen mit Frühstück im Doppel- oder Einzelzimmer mit DU/WC, Balkon & TV. Kein Einzelzimmerzuschlag für Alleinreisende.

Im Haus inklusive:

- Tägl. Frühstück
- 2 x Massagen
- 2 x Moorpackungen
- 1 x Wassergymnastik
- 1 x Krankengymnastik

Wellnesswoche

498,00 €

7 Übernachtungen mit Frühstück im Doppel- oder Einzelzimmer mit DU/WC, Balkon & TV. Kein Einzelzimmerzuschlag für Alleinreisende.

Im Haus inklusive:

- Tägl. Frühstück
- 1x Hot Stone
- 1x Vollmassage
- 1x Fußreflexzonen-Massage

Für beide Angebote gilt: Unser Schwimmbad im Haus steht Ihnen ganztägig zur Verfügung.

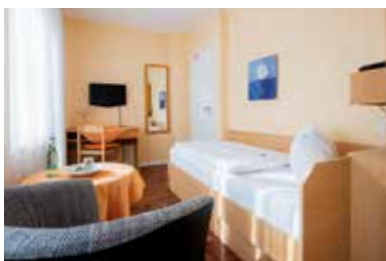
Termine ganzjährig – individuelle Anreise – Preise pro Person



Das gönnt' ich mir:

- Pauschal-Angebote
- Gesundheitswoche
- Arrangements des Staatsbades

Lassen Sie sich von uns verwöhnen!



Vom Staatsbad empfohlen für Kompaktkuren



Preise sowie weitere Informationen zu den Pauschalangeboten auf Anfrage.

Ausstattung/Service: 1, 3, 4, 6, 10, 14, 17, 19, 21, 22, 24, 25

PLAN

16
14

| Preise € pro Tag | EZ pro Person | DZ pro Person |
|---------------------|---------------|---------------|
| Ü/F | 65,00 | 59,00 |
| HP | 79,00 | 73,00 |
| VP | 90,00 | 84,00 |

Anzahl EZ/DZ: 16/19



Kurpark
HOTEL

Wir – die Familie Lenger und unser Mitarbeiterteam – möchten, dass Ihr Aufenthalt bei uns zu einem erholsamen, besonderen und gesunden Erlebnis wird.

Wir sind jederzeit für Sie und Ihr Wohl da und setzen alles daran, dass Sie sich bei uns besonders gut aufgehoben fühlen. Versprochen!

Ihre

”**Herzlich willkommen
im Kurpark Hotel**“



Herzlich willkommen im Kurpark Hotel ★★★★★

An zentralster Stelle des historischen Kurbereiches gelegen, genießen Sie in familiärer und herzlicher Atmosphäre Ihren Aufenthalt in unserem 4-Sterne-Hotel mit allen Annehmlichkeiten. Ihre Zufriedenheit hat für uns allerhöchste Priorität.

Direkt am Haus schenken Ihnen die Gradierwerke unermüdlich gesunde „Meeresluft“. Der Kurpark mit seinem wechselnden Farbenspiel beginnt direkt gegenüber und der liebevoll historisch renovierte Rosengarten liegt im wahrsten Sinne des Wortes „nur um die Ecke“. Die kulturellen Höhepunkte erleben Sie keine 100 Meter entfernt im Kur- und Stadttheater oder in der Konzerthalle mit ihrer großartigen Akustik. Wandelhalle, Vitalzentrum, Kurgastzentrum und ein Fachärzteezentrum befinden sich ebenfalls unmittelbar rund um unser Haus. Und schon wenige Schritte weiter erreichen Sie – ebenfalls ungestört vom Autoverkehr – die historische Innenstadt mit ihrem besonderen Ambiente...



Unser Haus hat viel zu bieten:

- verschiedene Restaurants
- eine stilvolle Bar
- die gemütliche Bauernstube
- große Boulevard-Terrasse
- Vitrienen-Ladenstraße
- Wellnessanwendungen

”**Ein Wiedersehen
unter Freunden**“



Unser kreatives Küchenteam verwöhnt Sie – nach Ihren individuellen Wünschen – mit frischer, regionaler Küche, zeitlosen Klassikern und saisonalen Besonderheiten. Beginnen Sie den Tag mit unserem reichhaltigen und hochwertigen Frühstücksbuffet. Mittags haben Sie die Auswahl unter fünf verschiedenen Gerichten unserer täglich wechselnden Mittagskarte – selbstverständlich mit Suppe und Dessert. Abends servieren wir Ihnen dann ein Fünf-Gang-Menü, bei dem Sie aus vier Hauptgerichten wählen können. Dabei berücksichtigen wir natürlich Ihren ganz persönlichen Geschmack.



„Im Herzen der Stadt
Erholung für Körper und Geist“



Vom Staatsbad empfohlen für Kompaktkuren



Unsere Zimmer und Suiten sind selbstverständlich mit Bad/Dusche, WC, Telefon, kostenlosem W-LAN, Farb-TV, Radio, Minibar und Föhn und zum größten Teil mit Balkon ausgestattet. Einige Zimmer sind auch für Rollstuhlfahrer bedingt geeignet. Unser Abholservice sorgt für Ihre individuelle, bequeme und sichere An- und Abreise mit Urlaub von der ersten Minute an.



„Kulinarische Genüsse“



Unsere Specials und All Inclusive-Angebote für Sie:

- „Winter ade“
- geselliges Osterprogramm
- „Der Mai ist gekommen“
- „Sommertraum“
- „Goldener Herbst“
- Weihnachts- und Silvesterprogramm
- „Schlemmer-Erholungswoche“
- „Für besondere Anlässe“
- „Kurze Atempause“
- „Bad Salzufler Weihnachtstraum“

Partnerhaus des Staatsbades



| Preise | EZ pro Person | DZ pro Person |
|-----------|--------------------|---------------|
| € pro Tag | | |
| Ü/F | Preise auf Anfrage | |
| HP | Preise auf Anfrage | |
| VP | Preise auf Anfrage | |

PLAN
G5
20

Anzahl EZ/DZ: 28/40

Geöffnet: 17.03.2023 – 02.01.2024

Preise für Vor- und Nachsaison sowie weitere Informationen zu den Pauschalangeboten auf Anfrage.

Ausstattung/Service: 1 bis 10, 12, 13, 18, 20 bis 25



**Unser 50plus Arrangement:
„Bad Salzuflen alles inklusive“**

- 7, 14 oder 21 Übernachtungen
- Empfangsgespräch mit Ihrer Gastgeberin
- mit Frühstück vom Büfett
- wahlweise Mittag- oder Abendessen
- freie Bedienung am Tee-Büfett
- Mineralwasser
- sonntags Kaffee & Kuchen, im Café mit Blick auf die Gradierwerke
- Kurtaxe
- 1 Bademantel auf Ihrem Gästezimmer
- Massage, 3 x wöchentlich im Haus
- Inhalieren in der Sole-Nebelkammer, 2 x wöchentlich im neuen Gradierwerk
- Bad Salzufler Salzgrotte, 1x wöchentlich
- 1 Kutschfahrt durch Bad Salzuflen
- 1 Ausflugsfahrt mit einem Mitglied Ihrer Gastgeberfamilie, inkl. Kaffee & Kuchen
- **auf Wunsch Abholservice von zu Hause**

Pro Person ab 752,00 €

Gerne senden wir Ihnen alle Arrangements zum Heilfasten, für Weihnachten und 50plus zu, als Gutschein auch immer ein schönes Geschenk.



- **familiär** geführtes Haus
- **in bester Lage** zu Innenstadt & Kurpark
- komfortable, **behagliche Gästezimmer** mit vielen Extras für Ihre Bequemlichkeit
- **Abholservice** von zu Hause
- abwechslungsreiches Frühstücksbüfett
- **Halbpension - wahlweise mittags oder abends** mit 3-Gang-Menü, bei Bedarf auch diabetikergerecht und dazu ein Glas Wein oder Mineralwasser
- kostenlose Leih-Fahrräder
- geschützter **Garten**
- **kleine Gesundheits-Oase** mit Massagen am Edelstein-Brunnen, Infrarotkabine, med. Fußpflege, Ergometer
- Heilfastenkuren
- **Sonderpreise** in der Nebensaison
- Hunde auf Anfrage willkommen

Kurvilla Fürstin Pauline

Hotel-Pension Heilfastenhaus

Liebe Gäste,
über 100 Jahre prägt Gastlichkeit unser Haus und wir, die Familie Dirker, heißen unsere Gäste seit 1979 herzlich willkommen.

Was erwartet der erfahrene Reisende von seinem Zuhause auf Zeit, ist die Frage, die wir uns stets gestellt haben.

Genießen Sie Ihre Zeit in Bad Salzuflen, wir sorgen gerne für einen rundum gelungenen Urlaub!

Wir freuen uns auf Sie!
Ihre Familie Dirker



Heinz-Dieter Dirker · Moltkestr. 2 + 2a · Tel: 05222-91330
Fax: 913343 · mail@kurvilla.de · www.kurvilla.de
Ausstattung / Service: 1 bis 4, 10, 13, 17, 20 bis 25

PLAN
G4
21

| Preise € pro Tag | EZ pro Person | DZ pro Person |
|---------------------|---------------|---------------|
| Ü/F | 55,00 – 72,00 | 55,50 – 60,50 |
| HP | 74,00 – 91,00 | 74,50 – 79,50 |

Anzahl EZ/DZ: 14/10



Hotel Haus Europa

Das Hotel mit besonderem Charme

Herzlich willkommen!

Das Haus Europa, direkt am Kurpark, besitzt den bezaubernden Charme der Jahrhundertwende, hervorragend renoviert und mit allem Komfort ausgestattet. Sie wohnen in nächster Nähe zu den Badehäusern, Kurhaus, Theater, Konzerthalle und Stadtmitte.

Auf Anfrage bieten wir Ihnen besondere Urlaubsangebote. Gerne senden wir Ihnen unseren Haus-Prospekt. Unser Abholservice sorgt für angenehme An- und Abreise.

Alle Zimmer sind großzügig und geschmackvoll eingerichtet:

- Bad oder Dusche/WC
- TV, Safe, Minibar
- Teilweise mit Balkon oder großer Loggia
- Stufenloser Eingang
- Lift
- Parkplatz im naheliegenden Parkhaus
- Vor- und Nachsaison-Preise vom 1.10. bis 30.4.



| Preise | EZ pro Person | DZ pro Person |
|-----------|---------------|---------------|
| € pro Tag | 68,00 – 94,00 | 79,00 |
| Ü/F | | |

PLAN
F5
13

Anzahl EZ/DZ: 5/5
Geöffnet: 01.03. – 15.11.2023

Fam. zur Brügge · Parkstr. 30 · Tel: 05222-912050 · Fax: 912025
www.hotel-haus-europa.de · info@hotel-haus-europa.de

Ausstattung / Service: 2 bis 8, 22, 23, 25



Haus am See

- 18 Einzelzimmer mit Dusche/WC
- 14 Doppelzimmer mit Dusche/WC
- Telefon und Kabel-TV
- W-LAN
- Minibar
- Café und Restaurant
- Diät auf Wunsch
- Parkplätze
- stufenloser Eingang
- Lift



Von unserem Tages-Café und Restaurant blicken Sie direkt auf den See und die herrliche Kurlandschaft, in die unser Haus eingebettet ist.

In unserem Restaurant verwöhnen wir Sie mit einer abwechslungsreichen Küche und servieren Ihnen gerne unsere regionalen, saisonal-wechselnden Spezialitäten.

Probieren Sie zur Kaffeezeit unsere hausgemachten Torten und Waffeln.

Gemütliche Gastlichkeit am Kurpark

| Preise € pro Tag | EZ pro Person | DZ pro Person |
|---------------------|---------------|---------------|
| Ü/F | 56,00 – 74,00 | 57,00 – 68,00 |
| HP | 70,00 – 88,00 | 71,00 – 82,00 |
| VP | 78,00 – 96,00 | 79,00 – 90,00 |

Anzahl EZ/DZ: 18/14



HAUS AM SEE

Unser Haus am See bietet Ihnen die besten Voraussetzungen für das Gelingen Ihres Kur- und Ferienaufenthaltes. In einmalig schöner Lage direkt am Kurpark schaffen wir die behagliche Atmosphäre, in der Sie sich von Anfang an erholen und wohlfühlen werden.

Fam. Hoepke · Parkstr. 52 · Tel: 05222 – 962190 · Fax: 9621955
 haus-am-see@teleos-web.de · www.bad-salzuflen-hotels.de
Ausstattung / Service: 1, 3 bis 10, 12, 19, 22 bis 25

PLAN
E6
7





Villa Elisabeth

**Direkt im Kurzentrum,
unmittelbar am Kurpark!**

Bitte beachten Sie auf dem Stadtplan unsere erstklassige Lage zwischen den neuen Gradierwerken, der Konzerthalle sowie der Fußgängerzone.



Liebe Gäste!

Die „Villa Elisabeth“ liegt im Kurzentrum, in absolut ruhiger Lage, umgeben von einem parkähnlichen Garten mit Terrasse und Liegewiese. Die geräumigen, stilvoll eingerichteten Komfortzimmer mit Dusche/WC, Kabel-TV und Telefon, einige mit Veranda, sind durch einen stufenlosen Eingang mit dem Lift bequem zu erreichen.



Für gesellige Stunden & zum Kennenlernen stehen Ihnen gemütliche Aufenthaltsräume zur Verfügung.

Unser reichhaltiges Frühstückbüfett, welches keine Wünsche offen lässt, wird Ihnen von unseren freundlichen Mitarbeiterinnen am Tisch serviert.

Wir sind sicher, dass Sie sich bei uns wohlfühlen werden.

Ihre Familie Sala



Pauschalangebote

- Abholservice von Haus zu Haus
- Hauseigene Parkplätze
- Geselliges Osterprogramm
- Weihnachts- & Silvesterprogramm
- ThermalsoleSchwimmen im naheliegenden Vitalzentrum ist im Zimmerpreis enthalten
- Die aktuellen und vielseitigen Programme des Staatsbades sind ebenfalls bei uns zu buchen

- Zusätzlich bieten wir Ihnen ärztliche Betreuung, Anwendung wie Massagen, med. Fußpflege etc. direkt im Haus



Preise für Vor- und Nachsaison sowie weitere Informationen zu den Pauschalangeboten auf Anfrage.

| Preise | EZ pro Person | DZ pro Person |
|-----------|---------------|---------------|
| € pro Tag | | |
| Ü/F | 70,00 – 79,00 | 57,00 – 65,00 |
| HP | 81,00 – 90,00 | 68,00 – 76,00 |
| VP | 87,00 – 96,00 | 74,00 – 82,00 |

Elisabeth Sala · Wenkenstr. 35 – 37 · Tel: 05222 – 16160, 3696910
 Fax: 12392 · info@villaelisabeth.de · www.villaelisabeth.de
Ausstattung / Service: 1, 3, 7, 8, 9, 10, 17, 19, 20, 22, 24

PLAN
H5
25

Anzahl EZ/DZ: 19/10

Geöffnet: 05.04. – 31.10.2023 | 16.12.2023 – 05.01.2024



Villa zur schönen Aussicht

Unsere Villa liegt zentrumsnah mit kurzem Weg zum Kurpark, dem Therapie- und Tinnituszentrum, unweit der Kurkliniken. Die idyllische Lage unseres Hauses wird Sie begeistern. Barrierefreier Zugang über die Karolinenstraße, wo sich unsere Parkplätze befinden. Lift ab Parkplatz im Haus. Sie wohnen in hellen, lichtdurchfluteten EZ/DZ mit allem Komfort. Alle Zimmer sind Nichtraucherzimmer. Auf unserer neu gestalteten Terrasse können Sie eine schöne Aussicht genießen und sich entspannen.

Wir bieten Ihnen :

- Ruhige, zentrale Lage
- Zimmer mit Balkon
- Kostenlose Kaffee & Tee Theke
- Terrasse
- kostenfreies WLAN
- kostenlose Parkplätze
- Frühstücksbüfett

Villa zur schönen Aussicht
Wenkenstr. 24 · Tel: 05222-16233
kontakt@aw-hotel.info · www.aw-hotel.info
Ausstattung/Service: 2 bis 7, 10, 17, 19, 20, 23, 24, 25

PLAN
H5
30



| Preise € pro Tag | EZ pro Person | DZ pro Person |
|---------------------|---------------|---------------|
| Ü/F | ab 49,00 | ab 62,00 |

Anzahl EZ/DZ: 5/5



BEST WESTERN PLUS Hotel Ostertor ★★★★★

Zentral gelegen im Herzen der Stadt, erwartet Sie das BEST WESTERN PLUS Hotel Ostertor. Zur historischen Altstadt sind es nur wenige Schritte. Unser Hotel liegt ca. 3 km von der Autobahn A2 entfernt. Das Messegelände befindet sich in unmittelbarer Nähe.

Tagen, entspannen, wohlfühlen...

Die harmonisch eingerichteten Zimmer und Suiten laden Sie zum Verweilen ein. Ausgestattet mit Bad, Fön, Schreibtisch, Telefon, Internetanschluss, Klimaanlage, LCD-Fernseher und SAT-TV (plus 2 Sky-Programme). Der kleine Wellnessbereich beinhaltet finnische Sauna und Dampfbad. Ihr Fahrzeug können Sie bequem in der hoteleigenen Tiefgarage parken. Unsere attraktiven Seminarräume mit Tageslicht bieten Platz für 10-200 Personen. Abgerundet wird das Angebot durch unsere bayerische Gastronomie, dem „Hofbräu am Ostertor“. Die Bar erwartet Sie mit original bayerischen Bieren aus der Münchner Hofbräu Brauerei.

Bitte fordern Sie unseren ausführlichen Arrangementprospekt an.

Frank Baus · Osterstr. 52 – 54
Tel: 05222 – 983880 · Fax: 98388100
info@ostertor.bestwestern.de · www.hotel-ostertor.de
Ausstattung/Service: 1, 2, 3, 6 bis 9, 11, 12, 15, 18, 20, 22 bis 25

PLAN
K5
6



| Preise € pro Tag | EZ pro Person | DZ pro Person |
|---------------------|---------------|---------------|
| Ü/F | ab 89,00 | ab 59,00 |
| HP | ab 107,50 | ab 77,50 |

Anzahl EZ/DZ: 30/79







Hotel Arminius ★★★★★

Ankommen, wohlfühlen, genießen. Erleben Sie im Arminius die charmante Harmonie zwischen mittelalterlichen Mauern, modernem Komfort, liebevoller Ausstattung und zuvorkommendem Service. Erleben Sie wahre Gastfreundschaft, die von Herzen kommt!

Hotel Arminius · Ritterstr. 2 – 8 · Tel: 05222 – 3660
 info@hotelarminius.de · www.hotelarminius.de
Ausstattung/Service: 1, 3, 5 bis 8, 11, 12, 15, 17 bis 20, 23 bis 25

PLAN
15
9



Anzahl EZ/DZ: 10/50

| Preise € pro Tag | EZ pro Person | DZ pro Person |
|---------------------|---------------|---------------|
| Ü/F | ab 109,00 | ab 69,50 |
| HP | auf Anfrage | auf Anfrage |



Hotel & Café KleinerGrünauer

Kleines, feines, ruhiges Hotel mit nur 7 individuell, stilvoll eingerichteten Zimmern und 2 Ferienwohnungen, für den Gast, der Herzlichkeit & Atmosphäre schätzt. In einem der schönsten historischen Gebäude im Herzen von Bad Salzufen.

Ursula + Alfred Kleiner-Stiftung · Wenkenstr. 1
 Tel: 05222 – 3647170 · Fax: 3696723
 hotel@kleinergruenauer.de · www.hotel-kleinergruenauer.de
Ausstattung/Service: 1, 3, 5, 6, 7, 8, 9, 12, 17, 19, 22, 23, 25

PLAN
14
10

| Preise € pro Tag | EZ pro Person | DZ pro Person | DZ in Einzelnutzung |
|---------------------|---------------|------------------|---------------------|
| Ü/F | 85,00 | 52,50 – 65,00 | 95,00 – 115,00 |

Anzahl EZ/DZ: 1/8



Maritim Hotel Bad Salzufen

Direkte Lage am Kur- und Landschaftspark, VitaSol Therme und Innenstadt befinden sich in Laufweite des Hotels. Rezeption 24 Stunden besetzt, Hallenschwimmbad, Sauna und Fitnessraum, Scaria Wellness in der Villa Maritim. Zimmerpreise und weitere Informationen unter: www.maritim.de

Maritim Hotel Bad Salzufen · Parkstr. 53
 Tel: 05222 – 1810 · Fax: 181600
 info.sbs@maritim.de · www.maritim.de
Ausstattung/Service: 1 bis 4, 6 bis 12, 14, 15, 17, 18, 20, 22 bis 25

PLAN
D6
22



Alle Preise auf Anfrage
 Anzahl EZ/DZ: 97/101

| Preise € pro Tag | EZ pro Person | DZ pro Person |
|---------------------|---------------|---------------|
| Ü/F | 60,00 – 66,00 | 45,50 – 65,50 |
| HP | 75,00 – 81,00 | 60,50 – 80,50 |

Anzahl EZ/DZ: 29/36



Villa Dürkopp

Hier vereinen sich Tradition, Eleganz und Moderne. Die Gästezimmer verteilen sich auf die denkmalgeschützte Patrizier-Villa und drei weitere Gebäude inmitten einer Parkanlage. Die Räume der Villa mit ihrem herrschaftlichen Interieur bilden ein außergewöhnliches, stimmungsvolles Ambiente, der Originalstil des einstigen Erbauers Dürkopp ist im Restaurant erhalten.

Stiftung BSW · Obernbergstr. 2 · Tel: 05222 – 3950 · Fax: 395100
 villaduerkopp@stiftungsfamilie.de
Ausstattung/Service: 1, 3, 6, 11, 15, 17, 19, 22 bis 25

PLAN
D4
24



PENSIONEN

Mit Frühstück, Halb- und Vollpension

PENSIONEN | Mit Frühstück, Halb- und Vollpension



Haus Niedersachsen

Liebe Gäste!

Hiermit möchte ich Ihnen die traditionelle Eleganz des Hauses Niedersachsen unter meiner Leitung präsentieren. Als ausgebildeter Hotelfachmann werde ich meine ganze Erfahrung, die ich in ersten Häusern, wie dem Park Hotel Bremen, dem Maritim Hotel Köln, dem Marriott Resort in Florida und diversen Kreuzfahrtschiffen der Princess Cruise Line erworben habe, in die gastliche Betreuung des Hauses Niedersachsen einbringen.

Gerne werde ich Sie im Haus Niedersachsen willkommen heißen und Ihnen meine Art der Gästebetreuung darbieten.

Ihr Stefan Sala

Direkt im Kurzentrum, unmittelbar am Kurpark!

Unsere freundlich eingerichteten Zimmer mit DU/WC sorgen für erholsame Urlaubstage. Natürlich erfreuen Sie sich an Kabel TV und Telefon mit eigener Durchwahlnummer. Die im Haus vorhandenen Annehmlichkeiten, vereint mit den Vorzügen unseres Staatsbades, garantieren Ihnen einen unvergesslichen Aufenthalt in familiärer Atmosphäre. In unserer parkähnlichen Gartenanlage finden Sie die gewünschte Ruhe und Erholung. Das Stadtzentrum mit Fußgängerzone und historischer Altstadt grenzt unmittelbar an das Haus Niedersachsen.

Pauschalangebote

- Abholservice von Haus zu Haus
- Hauseigene Parkplätze
- Geselliges Osterprogramm
- Weihnachts- und Silvesterprogramm

Thermalschwimmen im nahegelegenen Vitalzentrum ist im Zimmerpreis enthalten

Die aktuellen und vielseitigen Programme des Staatsbades sind ebenfalls bei uns zu buchen.

Zusätzlich bieten wir Ihnen ärztliche Betreuung, Anwendungen wie Massagen, med. Fußpflege etc. direkt hier im Haus an.



Bitte beachten Sie auf dem Stadtplan unsere erstklassige Lage zwischen den neuen Gradierwerken, der Konzerthalle sowie der Fußgängerzone.

Elisabeth Sala · Wenkenstr. 39 · Tel: 05222 – 16427, 3696910 · Fax: 12392
info@hausniedersachsen.com · www.hausniedersachsen.com

Ausstattung / Service: 1, 3, 10, 17, 19, 20, 22, 24

PLAN
H5
54

| Preise | EZ pro Person | DZ pro Person |
|-----------|---------------|---------------|
| € pro Tag | | |
| Ü/F | 53,00 – 62,00 | 47,00 – 55,00 |
| HP | 64,00 – 73,00 | 58,00 – 66,00 |
| VP | 70,00 – 79,00 | 64,00 – 72,00 |

Anzahl EZ/DZ: 5/4

Geöffnet: 05.04. – 31.10.2023 | 16.12.2023 – 05.01.2024

PENSIONEN | Mit Frühstück, Halb- und Vollpension



Haus Hansa

Die gemütliche, familiäre Atmosphäre sorgt für einen erfolgreichen Kur- oder Erholungsaufenthalt. Unsere Einzel- und Doppelzimmer sowie die Suite verfügen über Dusche/WC, Personenwaage, Fön, Telefon, TV, kostenfreies WLAN, Radio, Safe und teilweise Balkon oder Loggia. Durch unseren ebenerdigen Eingang sind die Zimmer im Parterre, Hochparterre sowie unser Restaurant stufenlos erreichbar.

Petra Kobusch · Parkstr. 36-40 · Tel: 05222-91510 · Fax: 915113

haus-hansa@t-online.de · www.haus-hansa.de

Ausstattung/Service: 1 bis 4, 6, 8, 12, 13, 17, 22 bis 25

PLAN

F5
52

Preise

| € pro Tag | EZ pro Person | DZ pro Person |
|-----------|----------------|----------------|
| Ü/F | ab 53,00 | ab 62,00 |
| HP | 69,00 – 103,00 | 78,00 – 104,00 |
| VP | 81,00 – 115,00 | 90,00 – 116,00 |

Anzahl EZ/DZ: 23/12



PENSIONEN

Mit Frühstück

PENSIONEN | Mit Frühstück



KurparkHaus

Das Kurparkhaus liegt in einmalig schöner und zentraler Lage, in unmittelbarer Nähe von Gradierwerk, Kurparkhaupteingang und Kurtheater. Mit direktem Blick auf den Kurpark bieten wir Ihnen einen angenehmen und entspannten Aufenthalt.

Am Morgen werden Sie mit einem reichhaltigen Frühstücksbuffet verwöhnt. Ruhe und Erholbarkeit werden bei uns groß geschrieben.

Wir heißen Sie herzlich willkommen in unserem freundlich und gut geführten Familienbetrieb und wünschen Ihnen einen erholsamen Urlaub in Bad Salzuffen.

Auf Wunsch Abholung.

Weitere Pluspunkte sind:

- Alle Zimmer mit Dusche/WC/Farb-TV
- Direktwahl-Telefon, Safe und Fön
- Aufenthaltsraum mit angrenzender Veranda
- Auf jeder Etage Teeküche mit Kühlschrank
- Stufenloser Eingang
- Fahrstuhl
- Abholservice

Gerne senden wir Ihnen unseren Hausprospekt mit Pauschalangeboten zu!

**Kurpark
Haus**



Sasse GmbH & Co.KG · Parkstr. 32 · Tel: 05222-91270 · Fax: 912745
 info@kurpark-haus.de · www.kurpark-haus.de
Ausstattung / Service: 1 bis 4, 6 bis 10, 20, 22 bis 25

PLAN
F5
106

| Preise | EZ pro Person | DZ pro Person |
|-----------|---------------|---------------|
| € pro Tag | 70,00-95,00 | 70,00-80,00 |
| Ü/F | | |

Anzahl EZ/DZ: 12/6

Geöffnet: 01.04. - 14.10.2023



Haus Erdbrügger

Genießen Sie unvergessliche Tage im Herzen Bad Salzflens. Unser Haus, inmitten der historischen Altstadt, – gegenüber der Gradierwerke gelegen – bietet Ihnen dafür allen erdenklichen Komfort und dazu kurze Wege zu den Kureinrichtungen, Veranstaltungsorten und dem Kurpark.

- Lift im Haus
- Sonnenterrasse zum Verweilen und Entspannen

K.-H. Erdbrügger · Parkstr. 4 · Tel: 05222 – 91590 · Fax: 915929
 haus-erdbruegger@t-online.de · www.haus-erdbruegger.de
Ausstattung/ Service: 1, 3, 6, 7, 10, 19, 22, 23, 24, 25

**PLAN
H4
51**

HAUS ERDBRÜGGER

| Preise | EZ pro Person | DZ pro Person |
|-----------|---------------|---------------|
| € pro Tag | | |
| Ü/F | 54,00 – 57,00 | 47,00 – 53,00 |

Kurzübernachtung:
1 – 3 Nächte gegen Aufpreis.

Anzahl EZ/DZ: 4 / 8

Geöffnet: 01.03. – 20.12.2023



Kurhotel Salzufler Hof • Haus Moers

Im Herzen von Bad Salzflen!

Für Ihre Gesundheit: Fußpflege | In unserer physikalisch-therapeutischen Praxis werden Sie gerne beraten. Tel: 05222 – 61665

„Stippvisite Bad Salzflen“ am Wochenende
2 Tage mit Frühstück **89,00 €**

Fam. Meinert · Roonstr. 14 – 16 + 23
 Tel: 05222 – 91220 · Fax: 9122655 · Mobil: 0175 – 5214574
 meinert@salzfler-hof.de · www.salzfler-hof.de
Ausstattung/ Service: 1, 4, 6, 10, 13, 17, 19 bis 22, 24, 25

**PLAN
G3
19**

| Preise | EZ pro Person | DZ pro Person |
|-----------|---------------|---------------|
| € pro Tag | | |
| Ü/F | ab 49,00 | ab 46,00 |

Anzahl EZ/DZ: 32/22



PENSIONEN

Mit Frühstück

PENSIONEN | Mit Frühstück



Adlerhorst

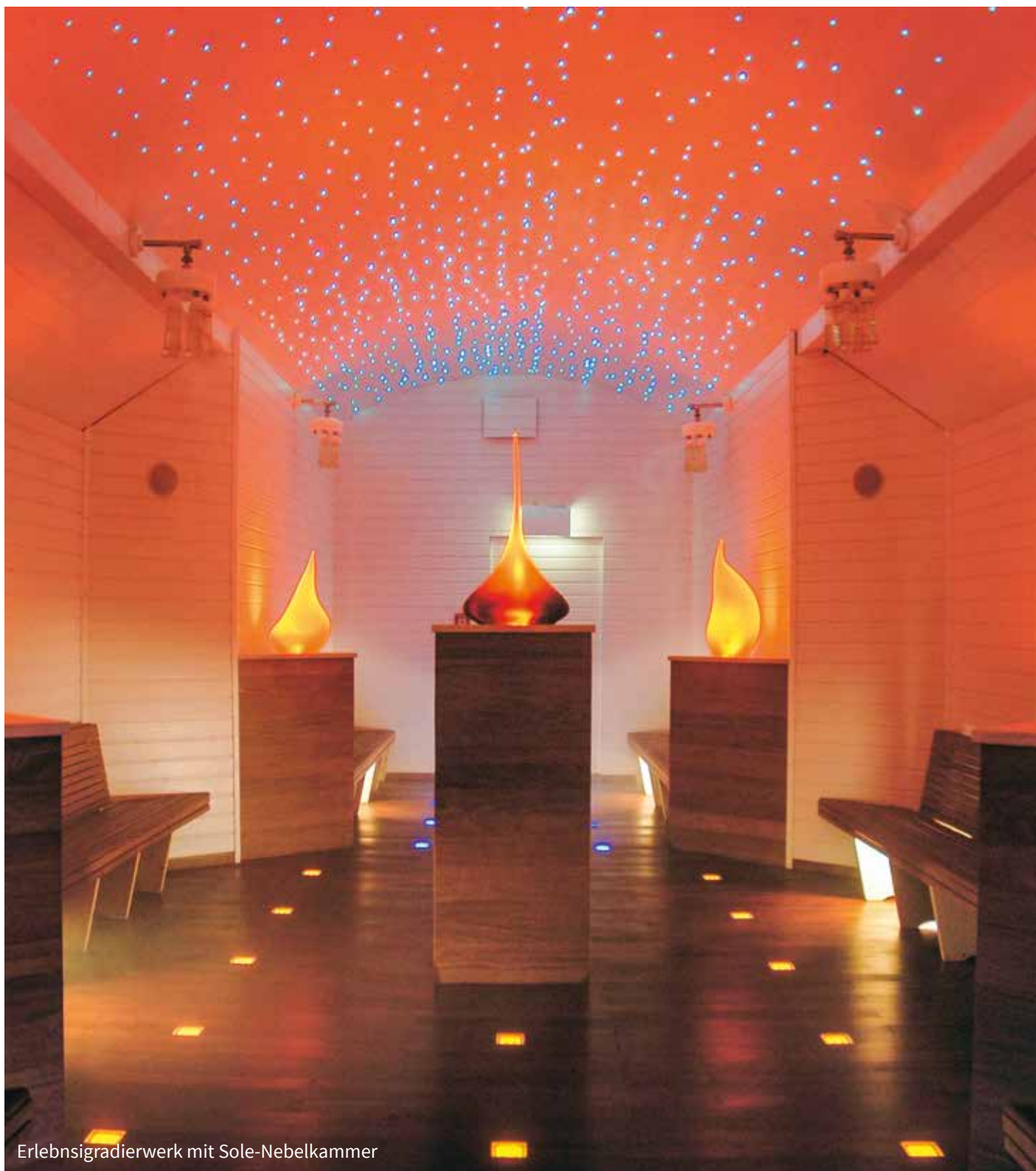
Familiär geführtes Haus
Zentral gelegen
Großer Garten mit Liegewiese
Etagen-Dusche

Ursula Plöger · Grabenstr. 20
Tel: 05222 - 40388
Ausstattung/Service: 6, 10, 17

PLAN
K4
101

| Preise | | |
|-----------|---------------|---------------|
| € pro Tag | EZ pro Person | DZ pro Person |
| Ü/F | 29,00 | 29,00 |

Anzahl EZ/DZ: 2/2



Erlebnigradierwerk mit Sole-Nebelkammer

FERIENWOHNUNGEN

Individuell unterwegs

FERIENWOHNUNGEN | Individuell unterwegs



Parkvilla Steins mit Gartenoase F★★★★

Die „Parkvilla Steins“ liegt im Herzen Bad Salzflens in unmittelbarer Nähe von Europas modernstem Gradierwerk. Der Kurpark mit Konzerthalle, das Kurhaus und das Kurtheater befinden sich direkt gegenüber und die Innenstadt erreichen Sie in weniger als fünf Minuten. Die Parkvilla Steins bietet Ihnen sieben exklusive barrierefreie Nichtraucher-Wohnungen mit höchstem Komfort.

2015 ist die „Gartenoase“ neu eröffnet worden. Dort wurde das Angebot um vier Ferienwohnungen erweitert: „Rosen-Suite“, „Grüne Welt“, „Frische Brise“ und „Sonnentraum“. Hier bieten wir Ihnen zusätzlich eine kleine Wellnessabteilung mit hauseigenem Friseur an.

Keine Wohnung ist wie die andere, jede hat ihr individuelles Farbkonzept und alle sind sehr liebevoll, hochwertig und für den höchsten Komfort ausgestattet. Fernsehsessel sorgen für Gemütlichkeit und Entspannung. Der Garten ist ein Traum! Die Terrasse und der Balkon sind mit hochwertigen Gartenmöbeln, Liegestühlen und teilweise mit Strandkörben versehen.

Wir tun alles, damit Sie sich bei uns wohlfühlen! Ihre Familie Schirneker-Reineke

- Barrierefreie Wohnungen, stufenloser Eingang, Lift
- Wohnzimmer und Schlafräum getrennt
- Boxspringbetten in mehreren Wohnungen
- Vier Suiten mit je zwei Schlafräumen
- Küche mit Backofen, Mikrowelle und Kaffeemaschine, teilweise auch mit Geschirrspüler und Nespresso-Automat
- Waschräum mit Waschmaschine, Trockner, Bügeleisen und Bügelbrett
- Balkon oder Terrasse
- Kostenloser Telefonanschluss & Internetzugang mit 1000 Mbit/s Leitung
- Stereoanlage, moderner großer Fernseher Smart-TV, Safe
- Hübscher Garten zum Verweilen
- Eigene Tiefgaragenparkplätze, Stellplätze vor dem Haus oder Parkhaus hinter dem Garten
- Getränkeservice im Haus
- Sonderpreise für eine INTI-Kur



GARTENOASE & PARKVILLA - Steins -



Damit Sie Ihren Urlaub entspannt genießen können, bieten wir Ihnen bei Bedarf einen individuellen Betreuungsservice – sprechen Sie uns an. Wir informieren Sie gerne und heißen Sie herzlich willkommen.

***Die vom DTV (Dt. Tourismusverband e. V.) klassifizierten Wohnungen haben 4 und 5 Sterne erhalten. | Auf Wunsch Zustellbett (zzgl. 10,- €)**

Anzahl FeWo: 11

Geöffnet: ganzjährig



PLAN G5 177

| Preise € pro Tag | 1 Person | 2 Personen | 3 Personen |
|--------------------------------|----------|------------|------------|
| Whg. 1 (63 m ²) | 89,00 | 103,00 | 118,00 |
| Whg. 2-4 (50 m ²) | 85,00 | 98,00 | 108,00 |
| Whg. 5+7 (70 m ²) | 103,00 | 118,00 | 133,00 |
| Whg. 8 (45 m ²) | 81,00 | 94,00 | |
| Whg. 9+10 (45 m ²) | 85,00 | 98,00 | 108,00 |
| Whg. 11 (Premim-Suite) | | 135,00 | 153,00 |

Fragen Sie nach Preisnachlässen in der Nebensaison!

Fam. Schirneker-Reineke · Parkstr. 7+9a · Tel: 05222 - 9604499 · Fax: 22541
Mobil: 0179 - 3943326 · info@parkvilla-steins.de · www.parkvilla-steins.de
Ausstattung / Service: 1, 2, 4, 6 bis 17, 19 (Infrarot-Sauna), 21, 22, 25 bis 28



Villa Rieke

Die Villa Rieke mit ihrer über 100-jährigen Geschichte liegt im verkehrsberuhigten Teil der Parkstraße, direkt angrenzend an den Kurpark. Die Wohnungen zur Gartenseite haben direkten Blick auf den Kurpark und sind teilweise mit Balkonen ausgestattet. Ein Personenaufzug ist selbstverständlich vorhanden. Das Haus wurde im Jahr 2021 vollständig renoviert und umgebaut.

Unsere 7 Ferienwohnungen variieren vom 1-Zimmer-Appartement bis zur geräumigen 3-Zimmer-Wohnung mit 2 Schlafzimmern. Alle Ferienwohnungen sind mit Teeküchen (inkl. Mikrowelle, teilweise mit Geschirrspüler) ausgestattet.

Die Innenstadt, Gradierwerke, Konzerthalle und das Kurhaus liegen nur ca. 100 m entfernt.

Die Mietpreise gelten pro Ferienwohnung und Tag.

Die Kosten für Bettwäsche, Handtücher und Endreinigung sind in den Preisen enthalten.

Zu Ostern, Weihnachten, Silvester und an Messetagen gelten andere Preise, diese gerne auf Anfrage.



| Preise | | |
|-----------------------------|---------------|--------------------|
| € pro Tag | max. Belegung | Preise in € |
| Whg. 1 (20 m ²) | 1 Person | 45,00 - 55,00 |
| Whg. 2 (44 m ²) | 2 Personen | 90,00 - 110,00 |
| Whg. 3 (53 m ²) | 2 Personen | 75,00 - 85,00 |
| Whg. 4 (68 m ²) | 4 Personen | 100,00 - 130,00 |
| Whg. 5 (68 m ²) | 4 Personen | 95,00 - 120,00 |
| Whg. 6 (59 m ²) | 3 Personen | 85,00 - 100,00 |
| Whg. 7 (32 m ²) | 2 Personen | 55,00 - 70,00 |

Villa Rieke

Villa Rieke GmbH & Co. KG · Martin Rieke · Parkstr. 42 · Tel: 05222 – 7949402
 reservierung@villa-riek.de · www.villa-riek.de
Ausstattung / Service: 1, 2, 7, 8, 9, 11, 12, 13, 17, 24, 28

PLAN
F5
 191

Hauptsaison: 01.04. bis 31.10.

Nebensaison: 01.11. bis 31.03.

Geöffnet: ganzjährig



Villa Malta

Bad Salzuflen hat so viel zu bieten – und das meiste davon in direkter Nähe zur Villa Malta. Unser Haus grenzt an den wunderschönen Kurpark, die Gradierwerke sind nur einige Meter entfernt und die Fußgängerzone, die durch die historische Altstadt führt, erreichen unsere Gäste in wenigen Gehminuten. Der Brunnentempel des Leopoldsprudels, das Wahrzeichen Bad Salzuflens, befindet sich sogar in Sichtweite zu unserem Haus.

Doch nicht nur das kulturelle und wohltuende Drumherum macht die Villa Malta zum idealen Wohlfühlort für Ihren Aufenthalt in Bad Salzuflen. Auch die inneren Werte des Hauses stimmen. Sämtliche Ferienwohnungen der Villa sind großzügig geschnitten, liebevoll eingerichtet und komfortabel ausgestattet. Erst 2016 wurde das Haus renoviert und um drei zusätzliche Ferienwohnungen ergänzt.

Insgesamt bietet Ihnen die Villa Malta folgende Vorzüge:

- Neun attraktive Ferienwohnungen von 50 bis 110 Quadratmeter Größe, mit 1 oder 2 Schlafräumen
- Stufenloser Eingang und Lift zu allen Wohnungen
- Küche (auf Wunsch mit Mikrowelle), Dusche / WC, Telefon in jedem Appartement
- Radio, TV, Safe
- Zum Teil rollstuhlgerechte und barrierefreie Ausstattung
- Großzügiger Balkon
- Gartenanlage
- PKW-Stellplätze im naheliegenden Parkhaus
- Waschmaschine im Haus
- Leseraum

Genießen Sie wundervolle Tage in einem der bekanntesten Kurorte Deutschlands. Nutzen Sie eine unserer Ferienwohnungen als Ausgangspunkt für einen unvergesslichen Aufenthalt. Falls Sie Unterstützung bei der Planung und Buchung Ihres Wellness-, Kultur- und Aktiv-Programms benötigen, stehen wir gern zur Verfügung. Zudem befindet sich das Kurgastzentrum mit nahezu allen Arrangements und Angeboten Bad Salzuflens fast direkt vor unserer Haustür.



Für weiterführende Informationen stehen wir Ihnen jederzeit zur Verfügung. Gern halten wir auch einen Hausprospekt für Sie bereit, den Sie bei uns anfordern können.

Wir freuen uns auf Ihren Besuch.

Antje Korbach · Parkstr. 44 - 46 · Tel: 05262 – 6189499
 Mobil: 0172 – 5807144 · info@villa-malta.de · www.villa-malta.de
Ausstattung / Service: 1, 2, 5 bis 17, 21, 25, 26, 28



PLAN
F6
181

| Preise € pro Tag | 1 – 2 Personen | 3 – 4 Personen |
|---|-----------------|-----------------|
| App. 50 m ² bis 108 m ² | 100,00 – 145,00 | 125,00 – 170,00 |

FERIENWOHNUNGEN | Individuell unterwegs



Ferienwohnungen an der Promenade

Die zwei exklusiven Ferienwohnungen im freistehenden Bungalow an der Rat-Hasse-Promenade, befinden sich in der Kurzone I, in allerbesten Lage zum Kurpark-Haupteingang, den Salinen, dem IN-TI Tinnitus Zentrum und der Fußgängerzone mit zahlreichen Cafés und Restaurants.

Die Wohnungen sind geschmackvoll eingerichtet, mit Küche, Schlafzimmer, Bad, Flachbildschirm TV und kostenlosem W-LAN. Durch das Wohnzimmer kommen Sie in ihren privaten Garten mit Liegewiese und überdachter Terrasse.

Kostenloser Parkplatz – Hol- und Bringdienst zum Bahnhof – Getränke-Service – Hausprospekt – Sonderpreise für Langzeitaufenthalte und in der Nebensaison – www.ferienwohnung-badsalzuffen.de

Eheleute Mallwitz · Bismarckstr. 19 · Tel: 05222 – 15217
Mobil: 01573 – 0401521 · fewobadsalzuffen@gmail.com
Ausstattung / Service: 1, 2, 4, 6 bis 9, 11, 16, 17, 21 bis 26, 28

PLAN
F4
162

| Preise € pro Tag | 1 Person | 2 Personen | 3 Personen |
|----------------------------------|-----------------|-----------------|------------------|
| Single App. 20 m ² | 37,00 -47,00 | | |
| App. 55 m ² | 65,00 -85,00 | 70,00 -90,00 | 75,00 -95,00 |
| App. 65 m ² | 70,00 -90,00 | 75,00 -95,00 | 80,00 -105,00 |



Haus Geitmann

Wir bieten Ihnen eine komfortabel & gemütlich eingerichtete Nichtraucher-Ferienwohnung mit sonniger Balkonanlage im Grünen zum Wohlfühlen an. Sie liegt in bester Villenlage, trotzdem zentral zu Vitalzentrum, Kurpark, Vitasol und Fußgängerzone. Diese bietet Einkaufsmöglichkeiten, Cafés und Restaurants, wo Sie sich verwöhnen lassen können. Der nah gelegene Wald lädt zu erholsamen Spaziergängen ein. Ihre Vierbeiner sind bei uns herzlich willkommen.

Das großzügige Bad mit Wanne & Dusche und die komplett eingerichtete Küche machen Ihren Urlaub noch angenehmer. Auf Wunsch: 2. Schlafzimmer, tägliche Reinigung, Abhol- & Brötchenservice.

Fam. Onnen-Groschwitz · Oberbergstr. 8
Tel: 05222 – 12359 oder Tel: 400643 (lange klingeln) · Fax: 10048
ferien@haus-geitmann.de · www.haus-geitmann.de
Ausstattung / Service: 1, 2, 4, 6 bis 9, 11, 14 bis 17, 22 bis 25, 28

PLAN
D4
165



Haus Geitmann ferien@haus-geitmann.de

| Preise € pro Tag | 1 Pers. | 2 Pers. | 3 Pers. | 4 Pers. |
|--|---------|---------|---------|---------|
| App. 72 m ² | 59,00 | 68,00 | 77,00 | |
| App. 86 m ² (2 Schlafz.) | | 83,00 | 92,00 | 101,00 |
| Mini-App. | 26,00 | 32,00 | | |

**Sonderpreise Vor- und Nachsaison.
Frühbucherrabatte ab 14 Tagen.
Bis zu 4 Übernachtungen gegen
Aufpreis.
Kein Aufpreis für Ihre Vierbeiner.**



Haus Königin Luise

- Gemütliche Ferienwohnungen, teilweise mit Balkon oder Loggia, auf Wunsch mit getrennten Schlafräumen, in ruhiger und zentraler Lage. Es sind alles Nichtraucher-Wohnungen.
- Über die Rat-Hasse-Promenade erreichen Sie ohne Verkehrsbelastung nach 200 m das Vitalzentrum, IN-TI/Institut für Tinnitus Diagnostik, die Fußgängerzone, Gradierwerke/Salinen und Nebelkammer, Kurpark, Konzerthalle, Wandelhalle, Kurtheater, Salzgrotte, Restaurants, Cafés, Landschaftsgarten, u.v.m..
- Waschmaschine und Trockenraum steht den Gästen zur Verfügung.
- Kostenloses WLAN, Sat-TV.
- PKW-Stellplätze auch mit E-Ladestation

Weitere Informationen: www.haus-koenigin-luise.de

Heike Schürmann · Moltkestr. 15
 Tel: 05222 – 10487 · Fax: 580414 · Mobil: 01522 – 8749104
 schuermann@haus-koenigin-luise.de · www.haus-koenigin-luise.de
Ausstattung/ Service: 1 bis 4, 6 bis 11, 16, 17, 23, 25, 28

PLAN
F3
 168



| Preise | 1 Pers. | 2 Pers. | 3 Pers. | 4 Pers. |
|---------------------------------------|---------------|---------------|---------|---------|
| App. 50 m ² im 1. OG | 58,00 | 63,00 | 68,00 | 73,00 |
| App. 55 m ² im 2. OG | 63,00 | 63,00 | | |
| App. 60 m ² im 1. u. 2. OG | 69,00 – 79,00 | | | |
| App. 73 m ² Parterre | 95,00 | 95,00 | | |
| App. 80 m ² im 1. u. 2. OG | | 79,00 – 89,00 | | |
| App. 90 m ² Parterre | 110,00 | 110,00 | 110,00 | 110,00 |

Preise ab 7 Nächten



FERIENWOHNUNGEN | Individuell unterwegs



Altstadtliebe Salzuflen

Die Altstadtliebe Salzuflen ist ein schönes Fachwerkhäuser in der Altstadt. Die fünf Ferienwohnungen sind auf 30 m² bis 60 m² eingerichtet für jeweils 1–3 Personen. Allein durch das sichtbare Fachwerk und den individuellen Grundriss spüren Sie sofort den besonderen Charme dieser Ferienwohnungen.

- 5 Ferienwohnungen zwischen 30 und 60 m²
- modern und komfortabel eingerichtet
- großzügige Bäder mit Dusche
- W-Lan und Fachbild-TV
- zentrale Lage in der Altstadt
- kostenloses Parken im nahe gelegenen Parkhaus
- und viele weitere Ausstattungen für einen besonderen Aufenthalt

Seien Sie unser Gast und fühlen Sie sich wohl. Wir freuen uns auf Sie!

Dirk und Meike Höner · Schennershagen 3
 Mobil: 0178 – 4999707 · Fax: 05222 – 9444285
 altstadtliebe-salzuflen@gmx.de · www.altstadtliebe-salzuflen.de
Ausstattung/ Service: 1 bis 7, 9, 16, 17, 28

PLAN
15
186



| Preise € pro Tag | 1 Person | 2 Personen | 3 Personen |
|------------------------|----------|------------|------------|
| App. 60 m ² | 65,00 | 75,00 | 85,00 |
| App. 45 m ² | 57,00 | 67,00 | 77,00 |
| App. 40 m ² | 52,00 | 62,00 | |
| App. 40 m ² | 57,00 | 67,00 | |
| App. 30 m ² | 47,00 | | |

**Sonderpreis ab
 14 Tage Aufenthalt**



Tal-Residenz

Die Tal-Residenz besteht vier Häusern in der Talstraße. 5 moderne Ferienwohnungen, ein gemütliches Appartement sowie ein Ferienhaus mit eigenem Garten (bis 8 Personen).

- Renovierte Stadtvillen von 1930
- Modern und komfortabel eingerichtet
- Komplett ausgestattete Küchen
- Teilweise ebenerdige Duscbäder
- Schlafzimmer mit Boxspringbetten oder Komfortbetten
- WLAN, Flachbild-TV
- Gartennutzung, eigener Garten beim Ferienhaus
- Waschmaschine und Trockner zur Mitnutzung
- Kostenlose Parkplätze an den Wohnungen
- und viele weitere Ausstattungen für einen besonderen Aufenthalt

Seien Sie unser Gast und fühlen Sie sich wohl. Wir freuen uns auf Sie!

Dirk und Meike Höner · Talstr. 7
 Mobil: 0178 – 4999707 · Fax: 05222 – 9444285
 tal-residenz@gmx.de · www.tal-residenz.de
Ausstattung/ Service: 1 bis 11, 16, 17, 21, 23, 25, 26, 28

PLAN
D9
184



| Preise € pro Tag | 1 Pers. | 2 Pers. | 3 Pers. | 4 Pers. |
|-------------------------|---------|---------|---------|---------|
| App. 58 m ² | 65,00 | 75,00 | 85,00 | |
| App. 60 m ² | 65,00 | 75,00 | 85,00 | 95,00 |
| App. 40 m ² | 55,00 | 65,00 | | |
| App. 30 m ² | 45,00 | 50,00 | | |
| App. 150 m ² | 100,00 | 100,00 | 110,00 | 120,00 |
| App. 85 m ² | 80,00 | 90,00 | 100,00 | 110,00 |
| App. 85 m ² | 80,00 | 90,00 | 100,00 | 110,00 |

**Sonderpreis ab
 14 Tage Aufenthalt**



Appartementresidenz am Kurpark · Suite 49

Liebevoll mit allem Komfort ausgestattete Ferienwohnung in einzigartiger Lage, 4. Etage, Lift, mit herrlichem Blick über den Kurpark bis zum Teutoburger-Wald für Ihre schönsten Wochen im Jahr.

- Nichtraucher
- Großer Balkon zum Kurpark mit elektrischen Markisen, Lift
- Schwimmbad (29 Grad) / Sauna
- Bademäntel
- Komfortables Bad mit ebenerdiger großer Dusche
- reservierter Garagenparkplatz
- komplett ausgestattete Küche mit Geschirrspüler
- kostenfreies WLAN verfügbar

Weitere Fotos finden Sie auf
www.ferienwohnungen-schilp.jimdosite.com

Weitere Ferienwohnung im Haus: Suite 25 auf Seite 69

Margitta Schilp · Wenkenstr. 49
 Tel: 05222 – 4860 · Mobil: 0172 – 9190357 · fewo@schilp.de
Ausstattung/ Service: 1, 2, 4, 6, 7, 8, 9, 11, 12, 13, 16 bis 19, 22, 23

PLAN
G6
151



| Preise € pro Tag | 1/2 Personen |
|------------------------|--------------|
| App. 72 m ² | 82,00 |

**Preise ab 14 Nächten
 Sonderpreise Vor- und Nachsaison**





*Dependance der
Villa Elisabeth*



Dependance der Villa Elisabeth

Ferienwohnung im Kurzentrum

In unserer Dependance bieten wir Ihnen eine ca. 60 m² große, wohnlich eingerichtete Ferienwohnung mit:

- Satelliten-TV
- Gäste-WC
- Telefon
- gr. Garten mit eigener Terrasse

Elisabeth Sala · Wenkenstr. 35-37 · Tel: 05222 - 16160
Tel: 05222 - 36 96 91 0 · Fax: 12392 · info@villaelisabeth.de
Ausstattung/ Service: 1, 2, 4, 6, 15, 16, 17, 21, 23, 27

PLAN
H5
155

| Preise € pro Tag | 1 Person | 2 Personen | 3 Personen |
|------------------------|----------|------------|------------|
| App. 60 m ² | 55,00 | 60,00 | 65,00 |

Sonderpreise Vor- und Nachsaison



Ferienwohnungen am Kurpark

Unsere Wohnungen befinden sich direkt gegenüber dem Kurpark und Landschaftsgarten. In nur wenigen Minuten erreichen Sie fußläufig das Therapiezentrum, Thermalbad und Fußgängerzone.

Es erwarten Sie 5 gemütliche, mit allem Komfort ausgestattete Wohnungen, in denen Sie erholsame Tage verbringen können.

Die Wohnungen befinden sich in der 2. und 3. Etage und sind mit dem Lift bequem erreichbar.

Sie verfügen über:

- Flat-TV im Wohn- und Schlafzimmer
- kostenloses WLAN
- gut ausgestattete Küchen
- großzügige Balkons mit Blick ins Grüne

Ein Tiefgaragenplatz ist ebenfalls buchbar.

Miriam + Torben Giehler GbR · Lietholzstraße 22
Mobil: 0172 - 5194455
info@kurpark-ferienwohnungen.de · www.fewo-im-atrium.de
Ausstattung/ Service: 1 bis 4, 6, 7, 9, 11 bis 13, 16, 17, 22, 24, 26 bis 28

PLAN
F7
187



| Preise € pro Tag | 1 Person | 2 Personen |
|------------------------|----------|------------|
| App. 43 m ² | ab 60,00 | |
| App. 55 m ² | ab 80,00 | |
| App. 63 m ² | ab 70,00 | |

Sonderpreise Vor- und Nachsaison



Haus Mingers

Gepflegtes, familiäres Haus mit gemütlich eingerichteten Komfort-Ferienwohnungen. Kabel-TV, WLAN, eigenem Telefonanschluss, ein oder zwei Schlafzimmer, ruhige, zentrale Lage, ca. 3 Gehminuten zum Kurpark, Konzerthaus und Wandelhalle. Einkaufsmöglichkeiten in der Nähe.

- 1 und 2 Schlafzimmer
- Auf Wunsch persönliche Betreuung
- Anmeldung beim Badearzt Kurarzt
- Vermittlung von Veranstaltungs-Tickets

**Hausprospekt und Abholservice auf Anfrage möglich.
Hauseigene Parkplätze.**

Familie Mingers · Von-Stauffenberg-Str. 31
Tel: 05222 - 16155 · Fax: 16199 · Mobil: 0173 - 2792289
info@haus-mingers.de · www.haus-mingers.de
Ausstattung/ Service: 1, 2, 4, 6, 7, 9, 11, 15, 16, 17, 21, 23, 25, 28

PLAN
H6
169



| Preise € pro Tag | 1 Pers. | 2 Pers. | 3 Pers. | 4 Pers. |
|---------------------------------------|---------|---------|---------|---------|
| App. 45 m ² | 54,00 | 60,00 | | |
| App. 55 m ² 1 und 2 Sz. | | 66,00 | 74,00 | 82,00 |
| App. 60 m ² 1 und 2 Sz. | | 75,00 | 82,00 | |

Fragen Sie nach Preisnachlass in der Nebensaison bei längerem Aufenthalt und bei IN-TI-Kuren

Kurzübernachtung mit Aufpreis





Komfort-Appartementresidenz direkt am Kurpark · Suite 52

Um einen unvergesslichen Urlaub zu erleben, bedarf es auch einer komfortablen Unterkunft. Genau diese bietet unser Appartement!

- 80 m² Wohnfläche für 2 – 3 Personen
- 80 m² großer Sonnenbalkon
- Blick auf den Kurpark
- Wohn- u. Schlafräum mit 2 getrennten Schlafmöglichkeiten
- Küche
- Exklusives Bad mit ebenerdiger, großer Dusche, WC
- Internet (WLAN) & Flachbild-TV
- Parkettfußboden
- Sauna und Schwimmbad (Bademäntel inklusive)
- Restaurant im Haus
- Tiefgaragenplatz inklusive

Wir freuen uns auf Ihren Besuch!

W. Meier-Bettenworth · Wenkenstr. 49
 Mobil: 0151 – 15893688 · Mobil: 0170 – 4111497
 Fax: 05222 – 9444285 · Residenz-am-Kurpark@gmx.de
Ausstattung / Service: 1 bis 4, 6, 7, 9, 11 bis 14, 16 bis 19, 22, 23, 25, 28

PLAN
G6
151



Preise

| € pro Tag | 1 Person | 2 Personen | 3 Personen |
|------------------------|----------|------------|------------|
| App. 80 m ² | 89,00 | 99,00 | 109,00 |





Appartementresidenz am Kurpark · Suite 2

Gepflegte Ferienwohnung ca. 80 m² (Wohnraum mit Küche, Schlafzimmer, Bad/Dusche/WC/Bidet) für 2 Personen komfortabel und gemütlich eingerichtet, großer Balkon mit Blick auf den Kurpark. Schwimmbad, Sauna und Tiefgarage. 3 Gehminuten bis in die Fußgängerzone.

Hans Brune · Wenkenstr. 49 · Mobil: 0171-8002351
Fax: 0251-212205 · brune.wohnung2@o2online.de
www.badsalzufeln-wohnung2.de.tl

Ausstattung/Service: 1 bis 7, 9, 11 bis 14, 16 bis 19, 21, 22, 24

PLAN
G6
151

| Preise | 2 Personen | |
|------------------------|------------|-------|
| € pro Tag | | |
| App. 80 m ² | | 60,00 |

Endreinigung 30,00 €



Appartementresidenz am Kurpark · Suite 12

Schön eingerichtetes Einraumappartement (Nichtraucher) mit großem West-Balkon & Blick auf den Kurpark. Wohn-Schlafraum/Küche, Diele, renoviertes Badezimmer mit Dusche, Kabel TV mit Radio, WLAN, Lift, Garagenstellplatz, Schwimmbad/Sauna & Restaurant im Haus. Direkter Zugang zum Kurpark, 3 Gehminuten bis zur Fußgängerzone.

Fam. Groß · Wenkenstr. 49
Tel: 05232-86913 · Mobil: 0171-8762084
gross-lage@t-online.de · www.fewo12-amkurpark.de

Ausstattung/Service: 3, 4, 6, 9, 11, 12, 13, 16 bis 19, 22, 23, 28

PLAN
G6
151

| Preise | 1 Person | 2 Personen |
|------------------------|----------|------------|
| € pro Tag | | |
| App. 45 m ² | 72,00 | 72,00 |

Mindestaufenthalt:
5 Tage in der Nebensaison
7 Tage in der Hauptsaison
Sonderpreise Vor- und Nachsaison



Appartementresidenz am Kurpark · Suite 25

Freundliches, helles Nichtraucher-Komfortappartement, 2. Etage, mit Blick auf den Kurpark und Kurparkeingang. Wohn-/Schlafraum, separate, komplett ausgestattete Küche mit Geschirrspüler, Diele, Bad mit ebenerdiger Dusche, großer Balkon, Lift, Schwimmbad/Sauna, Kabel-TV-Radio, reservierter Garagen-Stellplatz, Restaurant im Haus.

Weitere Ferienwohnung: Suite 49 auf Seite 66

Margitta Schilp · Wenkenstr. 49 · Tel: 05222-4860 · fewo@schilp.de
Mobil: 0172-9190357 · www.ferienwohnungen-schilp.jimdosite.com

Ausstattung/Service: 3, 4, 6 bis 9, 11 bis 13, 16 bis 19, 22, 23, 28

PLAN
G6
151

| Preise | 2 Personen | |
|------------------------|------------|-------|
| € pro Tag | | |
| App. 50 m ² | | 62,00 |

Preise ab 14 Nächten
Sonderpreise Vor- und Nachsaison



Appartementresidenz am Kurpark · Suite 50

Schöne, neu und geschmackvoll eingerichtete, helle Nichtraucher-Fewo, 4. Etage mit Blick auf Kurpark und Umgebung und nahe den Kureinrichtungen. Bad mit Dusche & Bidet, Kabel-TV, Radio, Balkon, Lift, Garagenstellplatz, Schwimmbad/Sauna und Restaurant im Haus.

Jürgen Bissel · Wenkenstr. 49
Tel: 05151-783456 · Mobil: 0151-24248634
fewo-su@t-online.de · www.fewo-salzuflen.de

Ausstattung/Service: 3, 4, 6, 7, 9, 11, 12, 13, 16 bis 19, 22, 23, 25

PLAN
G6
151

| Preise | 1 Person | 2 Personen |
|------------------------|----------|------------|
| € pro Tag | | |
| App. 50 m ² | 54,00 | 57,00 |

Sonderpreise Vor- und Nachsaison
und bei längerem Aufenthalt



Dammquartier

Seien Sie Gast in einer modern und liebevoll eingerichteten 2 Zimmer-Ferienwohnung in direkter Nähe zur Fußgängerzone und Kurpark. Großer Balkon nach Süden ausgerichtet. Tiefgaragenstellplatz.

Nicole Bischof · Dammstraße 1
Mobil: 0151-11568555
nicolebischof68@web.de
Ausstattung/Service: 1, 2, 4, 6, 7, 8, 11, 16, 17, 22

PLAN
H4
188

| Preise | 2 Pers. | 3 Pers. | 4 Pers. |
|------------------------|---------|---------|---------|
| € pro Tag | | | |
| App. 60 m ² | 60,00 | 60,00 | 70,00 |



Ferienwohnung „Dorfperle“ F ★★★★★

Ankommen – entspannen – genießen. Das 1839 im schönen Ortsteil Wüsten erbaute Fachwerkhaus auf dem 4.000 m² Grundstück mit stolzem Hahn und Hühnern, 2 Ziegen und Teichanlage mit Fröschen lädt Sie ein. Eine erholsame Zeit für Körper, Geist und Seele erwartet Sie. Wir freuen uns, Sie in der 2017 neu eingerichteten „Dorfperle“ begrüßen zu dürfen.

Brigitte und Hartmut Kramer · Alte Dorfstr. 12 · Tel: 05222-6815
Mobil: 0160-3682981 · kramer-wuesten@t-online.de
Ausstattung/Service: 1 bis 4, 6 bis 11, 15 bis 17, 21, 23, 25 bis 28

PLAN
A10
182

| Preise | 2 Personen | 4 Personen |
|-------------------------|------------|------------|
| € pro Tag | | |
| App. 100 m ² | 85,00 | 100,00 |

Bis 6 Personen möglich



Ferienwohnung Meier-Althof F ★★★

Gut ausgestattete, geräumige NR-Wohnung (2. Etage, 63 m²) in der historischen Altstadt. 10 Gehminuten vom Kurpark in ruhiger Anliegerstraße. Schlafzimmer (2 Einzelbetten oder Doppelbett auf Wunsch), helles Bad mit geräumiger Dusche, Küche mit Sitzecke, Wohnraum mit zusätzl. Schlafcouch (160x200), Süd-Loggia, SAT-TV, kostenloses WLAN und Telefon. Pkw-Stellplatz direkt vorm Haus.

Familie Meier-Althof · Luisenstr. 10 · Tel: 05222-4699
 Mobil: 0157-30737707 · info@meier-althof.de · www.meier-althof.de
Ausstattung / Service: 1 bis 4, 6, 7, 9 bis 11, 15 bis 17, 23 bis 26, 28

PLAN
K5
173

| Preise | 1 Pers. | 2 Pers. | 3 Pers. | 4 Pers. |
|------------------------|-----------------|-----------------|-----------------|-----------------|
| € pro Tag | | | | |
| App. 63 m ² | 52,00 -62,00 | 57,00 -67,00 | 66,00 -76,00 | 73,00 -83,00 |

Kurzübernachtung unter einer Woche mit Aufpreis



Ferienwohnung Meißner

Ruhige, geräumige FeWo für Nichtraucher, komfortabel eingerichtet mit Naturholzmöbeln. Wohnzimmer mit Schlafsofa und Essecke. Große Küche mit zusätzl. Sitzecke und Spülmaschine. Schlafzimmer, helles Bad mit geräumiger Dusche, großer Südbalkon, Telefon, LCD Fernseher, kostenloses WLAN, Stereoanlage, PKW Parkplatz vorm Haus. Die FeWo ist nur wenige Gehminuten von der Altstadt und den Kuranlagen entfernt.

B. Meißner · Luisenstr. 8 · Tel: 05222-40687 · Mobil: 0176-53633845
 b.meissner@teleos-web.de · www.urlaub-bei-meissner.de
Ausstattung / Service: 1 bis 4, 6 bis 9, 11, 15 bis 17, 23, 25, 28

PLAN
K5
157

| Preise | 1 Pers. | 2 Pers. | 3 Pers. | 4 Pers. |
|------------------------|---------|---------|---------|---------|
| € pro Tag | | | | |
| App. 65 m ² | 65,00 | 70,00 | 80,00 | 90,00 |

Preise ab 7 Nächten Kurzübernachtung mit Aufpreis



Ferienwohnung Schießhof 1 F ★★★★★

Wunderschöne, helle, modern eingerichtete Ferienwohnung (75 m²) in einem freistehenden denkmalgeschützten Fachwerkhäuschen - auch das „Hexenhäuschen“ genannt - fußläufig zum Kurpark und zu allen Kureinrichtungen. Die Wohnung hat eine innenliegende Treppe und besteht aus Wohnzimmer Küche, Schlafzimmer, Bad mit bodengleicher Dusche, Terrasse, Parkplatz am Haus.

Dr. Angela und Paul Janouch · Schießhofstr. 1 · Tel: 05222-3271
 Fax: 4868 · fewo@janouch.de · www.ferienwohnung-schiesshof1.de
Ausstattung / Service: 1, 2, 4, 6, 7, 8, 11, 16, 17, 23, 25, 28

PLAN
I4
158

| Preise | 1 Person | 2 Personen |
|-----------|----------|------------|
| € pro Tag | | |
| ab 2 Tage | 90,00 | 90,00 |
| Ab 5 Tage | 75,00 | 75,00 |

Endreinigung inklusive



Haus Augusta

Komfortable Ferienwohnung (2. Etage) von 67 m², für Nichtraucher in besonders ruhiger Wohnlage. Nur wenige Minuten zum Vitalzentrum, Kurpark und zur Fußgängerzone. Eine gepflegte Gartenanlage lädt zum Verweilen ein.

I. Hillebrenner · Moltkestr. 27
 Tel: 05222-10148 · Mobil: 0176-54439045
Ausstattung / Service: 1, 2, 4, 6, 7, 9, 16, 17, 21, 23, 28

PLAN
F3
161

| Preise | 2 Personen | 3 Personen |
|------------------------|------------|------------|
| € pro Tag | | |
| App. 67 m ² | 45,00 | 50,00 |



Haus Horstmann

Liebevoll eingerichtete Ferienwohnung (zwischen Wald- und Baumstr.) für Nichtraucher. Das Apartment befindet sich in der ersten Etage. Hell und gemütlich mit sonniger Veranda, Garten und eigener Parkplatz. Wenige Minuten zum Kurpark.

R. Schlüter · Lindenstr. 18 (zwischen Wald- und Baumstr.)
 Tel: 05222-15776 · www.haus-horstmann.de
Ausstattung / Service: 1, 2, 4, 6, 7, 9, 16, 17, 21, 23, 28

PLAN
H7
166

| Preise | 1 Person | 2 Personen |
|------------------------|----------|-------------|
| € pro Tag | | |
| App. 50 m ² | 50,00 | 50,00-55,00 |



Haus Ute

Ihr Domizil befindet sich in unmittelbarer Nähe zu den Kur- und Therapieeinrichtungen und ist über einen autofreien Fußweg gut zu erreichen. Preisnachlässe bei längerer Verweildauer sowie während der Vor- und Nachsaison. Nichtraucher. Fahrradverleih für 5,00 €/Tag. Haustürabholung nach Absprache möglich.

Ute Seide · Am Wellenfeld 4
 Tel: 05222-61382 · Mobil: 0175-8870619
 ute.seide@vodafone.de · www.ferienwohnungen-haus-ute.de
Ausstattung / Service: 1, 2, 4 bis 7, 9, 11, 16, 17, 21, 23, 28

PLAN
F3
170

| Preise | 2 Personen |
|------------------------|------------|
| € pro Tag | |
| App. 32 m ² | 83,00 |
| App. 50 m ² | 101,00 |

Sonderpreise Vor- und Nachsaison



Haus Rosa

Schöne, komfortable, neu eingerichtete Ferienwohnung (2. Etage) von 105 m² mit 3 Schlafzimmern, Wohnzimmer, Küche, Bad mit Badewanne und Dusche, in ruhiger und zentraler Lage; wenige Gehminuten zur Fußgängerzone und Gradierwerk. Ein hauseigener Parkplatz ist für Sie reserviert. Heilpraktikerpraxis im Haus

Bärbel Karge · Woldemarstr. 21
Tel: 05222 – 3639714 · Mobil: 0176 – 81690301
karge.b@web.de

Ausstattung / Service: 1, 2, 4, 7, 8, 9, 16, 17, 23, 24, 28

PLAN
K3
189

Preise

| € pro Tag | 1 Pers. | 2 Pers. | 3 Pers. | 4 Pers. |
|-------------------------|---------|---------|---------|---------|
| App. 105 m ² | 60,00 | 70,00 | 80,00 | 90,00 |

Mindestaufenthalt:
4 Nächte



Marianne Fömmel

Sehr gute, ruhige Lage. Man fühlt sich in der hellen Wohnung in ruhigem Haus sofort gut aufgehoben. Großer Wohnraum, gemütliche Essecke, separate Küche (Backofen, Mikrowelle), zwei Einbett-schlafzimmer, Internet/WLAN, Flachbildschirm, Radio, Bügeleisen, Garten mit Liegestühlen, kurze Wege zu Kurpark, Therapiezentrum und Fußgängerzone, hauseigener Parkplatz. | Anfragen: Birkenweg 16 · 36381 Schlüchtern

Marianne Fömmel · Scharnhorststr. 6 · Tel: 06661 – 4123
Mobil: 0160 – 2965087 · mawifo@web.de

Ausstattung / Service: 1, 2, 4, 6, 7, 9, 16, 17, 21, 23, 25, 28

PLAN
F3
172

Preise

| € pro Tag | 1 Person | 2 Personen |
|------------------------|----------|------------|
| App. 63 m ² | 52,00 | 52,00 |

Mindestaufenthalt 7 Tage



Villa Augusta, Wohnung Nr. 5 F★★★★

Sehr gemütliche, 2020 neu eingerichtete Wohnung (58 m²) mit einem großen hellen Wintergarten in einer restaurierten, wunderschönen Jugendstilvilla in unmittelbarer Nähe des Kurparks. Parkplatz am Haus, kostenloses WLAN, Waschmaschine, Trockner, Spülmaschine, Flachbild-TV, Tresor u.v.m.; Hunde sind nach Absprache herzlich willkommen.

Dr. Martin Bruns · Augustastr. 2 · martin.bruns@t-online.de
www.traum-ferienwohnungen.de/295044

Ausstattung / Service: 1, 2, 4, 6 bis 10, 16, 17, 21, 23, 24, 26, 28

PLAN
G7
190

Preise

| € pro Tag | 1 Person | 2 Personen |
|------------------------|----------|------------|
| App. 58 m ² | 96,00 | 96,00 |

Anfragen und Buchung nur über die Homepage



Erleben Sie die Kraft des Salzes

Salz & SoleGrotte
TerraPol

Ein Besuch in unserer Salz- und SoleGrotte ist wie ein Tag am Meer. Mithilfe von 20 Tonnen Kristallsalz und Gradierwerken, entsteht frische, salzhaltige Luft. Es profitieren insbesondere Gäste mit:

- Erkrankungen der Atemwege
- Allergien u. Asthma
- chronischen Hauterkrankungen
- unspezifischen Kreislaufstörungen
- Unruhezuständen, Schlafstörungen u. Stress


Weitere Informationen, Preise und Öffnungszeiten unter:

☎ 05222/183280


🌐 www.salzgrotte.de

✉ hallo@terrapol.de

📍 Kurgastzentrum
Parkstraße 20, 32105 Bad Salzfüren

Unsere Salzwelt 

Bei uns finden Sie auch zahlreiche Produkte rund um das Thema Salz, wie Salzkosmetik, Salzlampen, Gewürzsalze u. mehr!

Wussten Sie schon? 

Salz wirkt antiseptisch. So herrscht in einer salzhaltigen Umgebung eine verringerte Virenlast und die Ansteckungsgefahr sinkt. Dieser Effekt hält auch noch nach dem Inhalieren salzhaltiger Luft an.

KLINIKEN | Gut betreut



Feriedialyse Bad Salzufen

Zentrumsdialyse – ganzjährig – Klimaanlage – WLAN – TV/Radio

18 Plätze+2 Infektionsplätze · Alle üblichen Dialyseverfahren inklusive Bauchfelldialyse sowie Lipidapherese Vollblut und Doppelfiltration. Fachärztliche Leitung. Angeschlossene internistische Praxis mit Endoskopie und Sonografie. Hämatologisch-onkologischer Schwerpunkt – 5 Therapieplätze.

Grabenstr. 12 (Innenstadt)

Tel: 05222 – 59699 · Fax: 580911

E-Mail: weinert.wolter@t-online.de · www.weinert-wolter.de

PLAN
K4
201



Sterne: ein Zeichen für Qualität

Sterne bieten Transparenz und Produktsicherheit. Anbieter ohne Sterne haben an der freiwilligen, kostenpflichtigen Klassifizierung nicht teilgenommen. Rückschlüsse auf den Ausstattungsstandard sind damit nicht verbunden.

I. Deutsche Hotelklassifizierung Unterkunft für EINFACHE Ansprüche

★ | Alle Zimmer sind mit Dusche/WC oder Bad/WC ausgestattet und werden täglich gereinigt. Eine WLAN-Internetverbindung ist auf den Zimmern und im öffentlichen Raum vorhanden. Die Ausstattung umfasst einen Farb-TV samt Fernbedienung, Tisch und Stuhl, Seife oder Waschlotion, Empfangsdienst, Telefax am Empfang, dem Hotelgast zugängliches Telefon, ein erweitertes Frühstückangebot, ein Getränkeangebot im Betrieb sowie eine Depotmöglichkeit.

Unterkunft für MITTLERE Ansprüche

★★ | Alle Zimmer sind mit einem Leselicht am Bett, Schaumbad oder Duschgel, Badetüchern, Wäschefächern und einem Angebot von Hygieneartikeln (Zahnbürste, Zahncreme, Einmalrasierer etc.) ausgestattet. Es wird ein Frühstücksbuffet geboten und das Hotel verfügt über zweisprachige Mitarbeiter.

Unterkunft für GEHOBENE Ansprüche

★★★ | Es gibt eine für 10 Std. mit zweisprachigen Mitarbeitern (deutsch/englisch) besetzte separate Rezeption, die 24 Std. erreichbar ist. Des Weiteren gibt es eine Sitzgruppe am Empfang, Gepäckservice, ein Getränkeangebot auf dem Zimmer, ein Telefon auf dem Zimmer, Internetzugang auf dem Zimmer oder im öffentlichen Bereich, eine Heizmöglichkeit im Bad, einen Haartrockner, Papiergesichtstücher, einen Ankleidespiegel, eine Kofferablage, Nähzeug, Schuhputzwerkzeuge, Waschen/Bügeln der Gästewäsche und Zusatzkissen und -decke auf Wunsch. Mit Gästebeschwerden wird systematisch umgegangen. Das Hotel verfügt zudem über eine eigene, zweisprachige Website.

Unterkunft für HOHE Ansprüche

★★★★ | Es gibt eine für 16 Std. besetzte separate Rezeption, die 24 Std. erreichbar ist sowie eine Lobby mit Sitzgelegenheiten und Getränkeservice, eine Hotelbar, ein Frühstücksbuffet oder eine Frühstückskarte mit Roomservice, eine Minibar oder 24 Std. Getränke im Roomservice. Im Zimmer sind ein Sessel/Couch mit Beistelltisch, ein Bade-

mantel, Hausschuhe auf Wunsch, Kosmetikartikel (z. B. Duschhaube, Nagelfeile, Wattestäbchen), Kosmetikspiegel und eine großzügige Ablagefläche im Bad vorhanden. Zudem gibt es einen Internetzugang, ein Internetterminal und ein internationales Fernsehprogramm.

II. Deutsche Klassifizierung für Gästehäuser, Gasthöfe und Pensionen

G ★ | Alle Zimmer sind mit Dusche/WC oder Ba/WC ausgestattet. Es gibt eine tägliche Zimmerreinigung, ein Frühstückangebot, ein Getränkeangebot im Haus, eine Depotmöglichkeit im Haus, Telefax und Telefon im Haus und regionales Informationsmaterial im Haus. Auf dem Zimmer finden sich Seife oder Waschlotion sowie Tisch und Stuhl.

G ★ ★ | Es ist ein erweitertes Frühstückangebot, ein Farbfernseher, Badetuch, Schaumbad oder Duschgel, Bügelbrett und -eisen, Wäschefächer, eine Weckvorrichtung sowie eine Auswahl an Gesellschaftsspielen und Büchern vorhanden.

G ★ ★ ★ | Es gibt einen Empfangsbereich und Safe im Haus, ein Getränkeangebot auf dem Zimmer, Kaffee- und Teekoche im Haus, einen Haartrockner, ein Angebot von Hygieneartikeln, Nähzeug und Schuhputzwerkzeugen, einen Ankleidespiegel, eine Kofferablage, einen Waschraum mit Waschmaschine und Trockenmöglichkeit sowie ein tagesaktuelles Zeitungsangebot und Internetzugang. Das Haus hat eine Homepage und bargeldloses Zahlen ist möglich.

G ★ ★ ★ ★ | Das Haus bietet ein Frühstücksbuffet oder eine Frühstückskarte, einen zusätzlichen Aufenthaltsraum neben Frühstücks-/Speiseraum, eine Sitzgruppe im Haus, Telefon, Sessel oder Couch mit Beistelltisch auf dem Zimmer, eine Auswahl alkoholischer Getränke und Snacks, ein kleines Speisenangebot am Abend, einen Kühlschrank auf dem Zimmer, einen Kosmetikspiegel, großzügige Ablageflächen und eine Heizmöglichkeit im Bad, Kosmetikartikel, Bademantel, Slipper, Stereoanlage mit CD-/MP3-Player oder -Dockingstation und DVD-Player mit Filmauswahl im Aufenthaltsraum, gesicherte Gepäckaufbewahrung sowie die Akzeptanz von Kreditkarten, ec-Cash oder ELV.

III. DTV-Klassifizierung für Ferienhäuser und Ferienwohnungen

F ★ | Einfache, zweckmäßige Gesamtausstattung des Objektes mit einfachem Komfort. Die erforderliche Grundausstattung ist vorhanden und in gebrauchsfähigem Zustand. Altersbedingte Abnutzung ist erlaubt, bei insgesamt vorhandenem, solidem Wohnkomfort.

F ★ ★ | Zweckmäßige, gute Gesamtausstattung mit mittlerem Komfort. Die Ausstattung muss in einem guten Erhaltungszustand sein, bei guter Qualität. Die Funktionalität steht im Vordergrund bei gepflegtem Gesamteindruck.

F ★ ★ ★ | Gute, wohnliche Gesamtausstattung mit gutem Komfort. Ausstattung von besserer Qualität. Optisch ansprechender Gesamteindruck, wobei auch auf Dekoration & Wohnlichkeit Wert gelegt wird.

F ★ ★ ★ ★ | Höherwertige Gesamtausstattung mit gehobenem Komfort. Ausstattung in gehobener, gepflegter Qualität. Aufeinander abgestimmter optischer Gesamteindruck von Form und Materialien. Lage und Infrastruktur des Hauses genügen gehobenen Ansprüchen.

IV. DTV-Klassifizierung für Ferienzimmer (bis zu 9 Betten)

F ★ | Einfache, zweckmäßige Gesamtausstattung des Objektes mit einfachem Komfort. Die erforderliche Grundausstattung ist vorhanden und in gebrauchsfähigem Zustand. Altersbedingte Abnutzung ist erlaubt, bei insgesamt vorhandenem, solidem Wohnkomfort.

F ★ ★ | Zweckmäßige und gute Gesamtausstattung mit mittlerem Komfort. Die Ausstattung muss in einem guten Erhaltungszustand sein, bei guter Qualität. Die Funktionalität steht im Vordergrund bei gepflegtem Gesamteindruck.

F ★ ★ ★ | Gute und wohnliche Gesamtausstattung mit gutem Komfort. Ausstattung von besserer Qualität. Optisch ansprechender Gesamteindruck, wobei auch auf Dekoration und Wohnlichkeit Wert gelegt wird.

F ★ ★ ★ ★ | Höherwertige Gesamtausstattung mit gehobenem Komfort. Ausstattung in gehobener und gepflegter Qualität. Aufeinander abgestimmter optischer Gesamteindruck von Form und Materialien. Lage & Infrastruktur des Hauses genügen gehobenen Ansprüchen.

Für mehr Informationen zu
Hotels www.hotelstars.eu

Gästehäusern, Gasthöfen und Pensionen
www.g-klassifizierung.de

**Ferienhäusern und -wohnungen,
Ferienzimmer (bis zu 9 Betten)**
www.deutschertourismusverband.de

KRÜGER REISEN

REISEN von Haus zu Haus

- Urlaub von Anfang an
- Abholung von der Haustür
- Exclusive Betreuung
- Bequeme Reisewagen
- Klimaanlage + Telefon
- Das Koffertragen übernehmen wir für Sie.

Reisetage:

Hamburg: Do, Sa

Ruhrgebiet & Rheinland: Mo-Do, Sa

Bremen: Nur Donnerstag

Sie können Ihr Fahrzeug selbst bestimmen!

Normal - Typ B: PKW bis 3 Personen

Spar - Typ A: Kleinbus

Exklusiv - Typ C: PKW für Sie allein

Bitte bei der Buchung angeben!



Krüger-Reisen

Inh. Ralf Gebauer

In der Egge 27 · 32699 Extertal

Tel. 05262-2877 · Fax 05262-992488

E-Mail: krueger-reisen-gebauer@t-online.de

Website: www.kruegerreisen.de



Ihre Adressen in Bad Salzuflen für stationäre Rehabilitation und Anschlussheilbehandlungen

MEDIAN Klinik am Burggraben

Die Klinik am Burggraben Bad Salzuflen ist eine Rehabilitationsklinik mit einem umfassenden Leistungsangebot. Die Fachabteilungen sind spezialisiert auf Erkrankungen der Inneren Medizin, Kardiologie, Pneumologie, Orthopädie, Unfallchirurgie, Psychosomatik sowie Hörstörungen, Tinnitus, Schwindel und Cochlea-Implantate. Die Premium-Station bietet First-Class-Ambiente auf Hotelniveau mit modernen Zimmern und komfortabler Ausstattung. Die Klinikrestaurants bieten eine gesunde und sehr schmackhafte Speisenauswahl. Die Klinik sorgt für ein buntes Freizeitprogramm, an dem sich die Patient*innen ihren Interessen entsprechend beteiligen können.

**Alte Vlothoer Straße 47 – 49
32105 Bad Salzuflen
Tel: 05222 – 370**

kontakt.klinikamburggraben@median-kliniken.de

www.median-kliniken.de/de/median-klinik-am-burggraben-bad-salzuflen/

**Innere Medizin, Orthopädie,
Psychosomatik, Kardiologie,
Pneumologie**

Interdisziplinäre Schmerztherapie, Hörstörungen, Tinnitus, Schwindel, Cochlea-Implantate (HTS)

MEDIAN Klinik Flachsheide Bad Salzuflen

Die MEDIAN Klinik Flachsheide Bad Salzuflen, ein neurologisches und pneumologisches Kompetenzzentrum, bietet in der Neurologie von der Frührehabilitation Phase B bis zur Rehabilitation der neurologischen Phasen C und D ein gesamtgesellschaftliches Leistungsangebot mit hochmoderner Ausstattung und multiprofessioneller Teamkompetenz. Damit zählt die MEDIAN Klinik Flachsheide zu einer hochspezialisierten und -qualifizierten neurologischen Rehabilitationseinrichtung mit langjährig ausgewiesener Expertise in den Bereichen Pflege, Therapie und ärztliche Versorgung. Dies kommt den Patient*innen auf ihrem Weg zur Wiedererlangung der Teilhabe am Leben zugute.

**Forsthausweg 1
32105 Bad Salzuflen
Tel: 05222 – 3980**

kontakt.klinikflachsheide@median-kliniken.de

www.median-kliniken.de/de/median-klinik-flachsheide-bad-salzuflen/

Neurologie, Pneumologie

Rehabilitation der neurologischen Phasen C und D sowie Frührehabilitation Phase B

Klinik Lipperland Reha-Zentrum Bad Salzuflen

Die Klinik Lipperland ist auf die Behandlung von Menschen mit psychosomatischen Erkrankungen spezialisiert. Die Therapie setzt sich aus einer Kombination aus psychotherapeutischen, körperlichen und sozialtherapeutischen Behandlungsangeboten zusammen. Die einzelnen Behandlungen richten sich nach der Art der Erkrankung, den Befunden und den Rehabilitationszielen und der medizinisch-therapeutischen Notwendigkeit. Behandlungsschwerpunkt ist die psychodynamische Psychotherapie, die durch andere Therapieverfahren wie z.B. Verhaltenstherapie und systemische Therapie ergänzt wird. Besondere Bedeutung hat in der Klinik die Gruppenpsychotherapie.

**Am Ostpark 1
32105 Bad Salzuflen
Tel: 05222 – 620**

reha-klinik.lipperland@drv-bund.de

www.reha-klinik-lipperland.de

Psychosomatische Erkrankungen

Ambulante/teilstationäre Rehabilitation, intensivierete Reha-Nachsorge

Klinik am Lietholz Reha-Zentrum Bad Salzuflen

In der Klinik Am Lietholz werden Krankheiten des Muskel-Skelett-Systems, degenerativ rheumatische Erkrankungen und Zustände nach Operations- und Unfallfolgen an den Bewegungsorganen behandelt. Schwerpunkte der Klinik sind die Behandlung akuter und chronischer Rückenschmerzen und die Behandlung von Arthrosen der großen Gelenke, insbesondere der Hüft- und Kniegelenke. Zusätzlich bietet die Klinik nach endoprothetischem Gelenkersatz eine entsprechende Nachbehandlung (Anschlussheilbehandlung) mit intensiver Physiotherapie zur Mobilisierung und zum Muskelaufbau an, um eine zügige Reintegration in das Alltagsleben zu ermöglichen. Darüber hinaus bietet die Klinik die Möglichkeit der orthopädischen Nachsorgebehandlung im Rahmen der intensivierten Rehabilitationsnachsorge (IRENA) an.

**Lietholzstraße 31
32105 Bad Salzuflen**

Tel: 05222 – 620

**reha-klinik.amlietholz@
drv-bund.de**

www.reha-klinik-am-lietholz.de

Orthopädie

AHB-Klinik für orthopädische Erkrankungen, ambulante/teilstationäre Rehabilitation, intensiviertete Reha-Nachsorge

- Behandlung akuter und chronischer Rückenschmerzen
- Behandlung von Arthrosen der großen Gelenke sowie Verschleißerscheinungen

Salzetalklinik der Deutschen Rentenver- sicherung Westfalen

Die Salzetalklinik ist eine Fachklinik für onkologische und orthopädische Rehabilitation. In der onkologischen Abteilung werden onkologische Erkrankungen, wie Brustkrebs, Unterleibstumoren, Leukämien und Lymphdrüsenkrebs rehabilitiert. Darüber hinaus werden auch Patientinnen und Patienten nach allogenen oder autologen Knochenmark- oder Blutstammzelltransplantationen betreut. Erkrankungen des Muskel- und Skelettsystems werden in der orthopädischen Abteilung rehabilitiert. Ferner werden Rehabilitationsmaßnahmen bei Patientinnen und Patienten nach Unfallverletzungen und bei rheumatischen Erkrankungen angeboten.

**Alte Vlothoer Straße 1
32105 Bad Salzuflen**

Tel: 05222 – 1860

info@salzetalklinik.de

www.salzetalklinik.de

Onkologie, Orthopädie

Nachbetreuung von Knochenmark- oder Blutstammzelltransplantationen, Erkrankungen des Muskel- und Skelettsystems, Unfallverletzungen, rheumatische Erkrankungen

Salinenklinik

Die exklusive Privatklinik im wunderschönen und außergewöhnlichen Ambiente der historischen, aufwendig modernisierten Bäderhäuser hat sich auf Orthopädie und Psychosomatik spezialisiert. Als weiteres Highlight wurde ein modernes Golf Physical Trainingscenter integriert. Die exklusiven Therapie- und Wellnessabteilungen wurden vor Kurzem neugestaltet.

**Salinenstraße 2
32105 Bad Salzuflen**

Tel: 05222 – 9360

info@salinenklinik-badsalzuflen.de

www.salinenklinik-badsalzuflen.de

Orthopädie, Psychosomatik

AMEOS Klinikum Bad Salzuflen

Das AMEOS Klinikum Bad Salzuflen ist ein modernes Fachkrankenhaus und verfügt über eine jahrzehntelange Erfahrung bei der Behandlung seelischer Erkrankungen. Das Klinikum ist zentral in direkter Nähe des wunderschönen Kurparks gelegen und gewährleistet die psychiatrische und psychotherapeutische Vollversorgung.

**Waldstraße 2
32105 Bad Salzuflen**

Tel: 05222 – 1880

info@badsalzuflen.ameos.de

www.ameos.de/badsalzuflen

Psychiatrie, Psychotherapie, Psychosomatik

Gastaufnahme- und Vermittlungsbedingungen der Stadt Bad Salzuflen

Liebe Gäste,

die Stadt Bad Salzuflen, Rudolph-Brandes-Allee 19, 32105 Bad Salzuflen, nachstehend „SBS“ abgekürzt, vermittelt Unterkünfte und unterkunftsbezogene Zusatzleistungen von Hotels, Gasthäusern, Pensionen, Privatvermietern, Ferienwohnungsvermietern, Campingplätzen etc., nachstehend einheitlich „Gastgeber“ genannt, in Bad Salzuflen entsprechend des aktuellen Angebots, sofern in der Ausschreibung und den Buchungsunterlagen nicht ausdrücklich die Staatsbad Salzuflen GmbH, Parkstraße 20, 32105 Bad Salzuflen, als Vermittler genannt ist. In letztgenanntem Fall gelten die nachfolgenden Regelungen für die Staatsbad Salzuflen GmbH entsprechend. **Ausschließlich** bezüglich des Betriebes des Wohnmobilstellplatzes „Flachsheide“ in Bad Salzuflen hat SBS selbst die Stellung eines Gastgebers.

Die nachfolgenden Bedingungen werden, soweit wirksam vereinbart, Inhalt des im Buchungsfall zwischen Ihnen – nachfolgend „der Gast“ – und dem Gastgeber zu Stande kommenden Gastaufnahmevertrages und regeln ergänzend zu den gesetzlichen Vorschriften das Vertragsverhältnis zwischen dem Gast und dem Gastgeber und der Vermittlungstätigkeit von SBS. Bitte lesen Sie diese Bedingungen daher vor Ihrer Buchung sorgfältig durch.

1. Stellung von SBS, Geltungsbereich dieser Gastaufnahmebedingungen

- 1.1. SBS ist Betreiberin der jeweiligen Internetauftritte bzw. Herausgeberin entsprechender Gastgeberverzeichnisse, Kataloge, Flyer oder sonstiger Printmedien und Internetauftritte, soweit SBS dort als Herausgeberin/Betreiberin ausdrücklich bezeichnet ist.
- 1.2. Bei Unterkünften und unterkunftsbezogenen Zusatzleistungen von Gastgebern, die in den Printmedien und Internetauftritten von SBS beworben werden, hat SBS lediglich die Stellung eines Vermittlers.
- 1.3. Soweit SBS weitere Leistungen der Gastgeber vermittelt, die keinen erheblichen Anteil am Gesamtwert der Leistungen des Gastgebers ausmachen und weder ein wesentliches Merkmal der Leistungszusammenstellung des Gastgebers oder von SBS selbst darstellen noch als solches beworben werden, hat SBS lediglich die Stellung eines Vermittlers von Unterkunftsleistungen.
- 1.4. SBS hat als Vermittler die Stellung eines Anbieters verbundener Reiseleistungen, soweit nach den gesetzlichen Vorschriften des § 651w BGB die Voraussetzungen für ein Angebot verbundener Reiseleistungen von SBS vorliegen.
- 1.5. Unbeschadet der Verpflichtungen von SBS als Anbieter verbundener Reiseleistungen (insbesondere Übergabe des gesetzlich vorgesehenen Formblatts und Durchführung der Absicherung im Falle einer Inkassotätigkeit von SBS) und der rechtlichen Folgen bei Nichterfüllung dieser gesetzlichen Verpflichtungen ist SBS im Falle des Vorliegens der Voraussetzungen nach Ziffer 1.3. oder 1.4. weder Reiseveranstalter noch Vertragspartner des im Buchungsfall zu Stande kommenden Gastaufnahmevertrages. SBS haftet daher nicht für die Angaben des Gastgebers zu Preisen und Leistungen, für die Leistungserbringung selbst sowie für Leistungsmängel.
- 1.6. Bei Wohnmobilstellplätzen kommt der Mietvertrag im Buchungsfall zwischen dem Gast und SBS als Gastgeber zu Stande.
- 1.7. Die vorliegenden Geschäftsbedingungen gelten, soweit wirksam vereinbart, für Gastaufnahmeverträge, bei denen Buchungsgrundlagen die von SBS herausgegebenen Gastgeberverzeichnisse, Kataloge oder Unterkunftsangebote in Internetauftritten sind.
- 1.8. Den Gastgebern bleibt es vorbehalten, mit dem Gast andere als die vorliegenden Gastaufnahmebedingungen zu vereinbaren oder ergänzende oder abweichende Vereinbarungen zu den vorliegenden Gastaufnahmebedingungen zu treffen.

2. Vertragsschluss, Reisevermittler, Angaben in Hotelführern

- 2.1. Für alle Buchungsarten gilt:
 - a) Grundlage des Angebots des Gastgebers und der Buchung des Gastes sind die Beschreibung der Unterkunft und die ergänzenden Informationen in der Buchungsgrundlage (z.B. Klassifizierungserläuterungen) soweit diese dem Gast bei der Buchung vorliegen.
 - b) Entsprechend den gesetzlichen Verpflichtungen wird der Gast darauf hingewiesen, dass nach den gesetzlichen Vorschriften (§ 312g Abs. 2 Satz 1 Ziff. 9 BGB) bei Gastaufnahmeverträgen, die im Fernabsatz (Briefe, Kataloge, Telefonanrufe, Telekopien, E-Mails, über Mobilfunkdienst versendete Nachrichten (SMS) sowie Rundfunk und Telemedien) abgeschlossen wurden, kein Widerrufsrecht besteht sondern lediglich die gesetzlichen Regelungen über die Nichtinanspruchnahme von Mietleistungen (§ 537 BGB) gelten (siehe hierzu auch Ziff. 5. dieser Gastaufnahmebedingungen).
- 2.2. Für die Buchung, die mündlich, telefonisch, schriftlich, per E-Mail oder per Telefax erfolgt, gilt:
 - a) Mit der Buchung bietet der Gast dem Gastgeber den Abschluss des Gastaufnahmevertrages verbindlich an.
 - b) Der Vertrag kommt mit dem Zugang der Annahmeerklärung des Gastgebers (Buchungsbestätigung) beim Gast zustande. Sie bedarf keiner Form, so dass auch mündliche und telefonische Bestätigungen für den Gast und den Gastgeber rechtsverbindlich sind. Im Regelfall wird der Gastgeber oder SBS dem Gast bei mündlich oder telefonisch erfolgten Buchungsbestätigungen zusätzlich eine schriftliche Ausfertigung der Buchungsbestätigung übermitteln. Mündliche oder telefonische Buchungen durch den Gast führen bei

entsprechender verbindlicher mündlicher oder telefonischer Bestätigung durch den Gastgeber jedoch auch dann zum verbindlichen Vertragsabschluss, wenn dem Gast die entsprechende schriftliche zusätzliche Ausfertigung der Buchungsbestätigung nicht zugeht.

c) Unterbreitet der Gastgeber dem Gast auf dessen Wunsch hin ein spezielles Angebot, so liegt darin, abweichend von den vorstehenden Regelungen, ein verbindliches Vertragsangebot des Gastgebers an den Gast, soweit es sich hierbei nicht um eine unverbindliche Auskunft über verfügbare Unterkünfte und Preise handelt. In diesen Fällen kommt der Vertrag, ohne dass es einer entsprechenden Rückbestätigung durch den Gastgeber bzw. SBS bedarf, zu Stande, wenn der Gast dieses Angebot innerhalb einer im Angebot gegebenenfalls genannten Frist ohne Einschränkungen, Änderungen oder Erweiterungen durch ausdrückliche Erklärung, Anzahlung, Restzahlung oder Inanspruchnahme der Unterkunft annimmt.

2.3. Bei Buchungen, die im Internet erfolgen, gilt für den Vertragsabschluss:

- a) Dem Gast steht zur Korrektur seiner Eingaben, zur Löschung oder zum Zurücksetzen des gesamten Onlinebuchungsvorgangs eine entsprechende Korrekturmöglichkeit zur Verfügung. Soweit der Vertragstext vom Gastgeber oder im Onlinebuchungssystem gespeichert wird, wird der Gast über diese Speicherung und die Möglichkeit zum späteren Abruf des Vertragstextes unterrichtet.
 - b) Mit Betätigung des Buttons (der Schaltfläche) „Zahlungspflichtig buchen“ bietet der Gast dem Gastgeber den Abschluss des Gastaufnahmevertrages verbindlich an. Dem Gast wird der Eingang seiner Buchung unverzüglich auf elektronischem Weg bestätigt.
 - c) Die Übermittlung des Vertragsangebots durch Betätigung des Buttons „Zahlungspflichtig buchen“ begründet keinen Anspruch des Gastes auf das Zustandekommen eines Gastaufnahmevertrages entsprechend seiner Buchungsangaben. Der Gastgeber ist vielmehr frei in seiner Entscheidung, das Vertragsangebot des Gastes anzunehmen oder nicht.
 - d) Der Vertrag kommt durch den Zugang der Buchungsbestätigung beim Gast zu Stande.
- 2.4. Erfolgt die Buchungsbestätigung sofort nach Vornahme der Buchung des Gastes durch Betätigung des Buttons „zahlungspflichtig buchen“ durch entsprechende Darstellung der Buchungsbestätigung am Bildschirm (Buchung in Echtzeit), so kommt der Gastaufnahmevertrag mit Zugang und Darstellung dieser Buchungsbestätigung beim Gast zu Stande. In diesem Fall wird dem Kunden die Möglichkeit zur Speicherung und zum Ausdruck der Buchungsbestätigung angeboten. Die Verbindlichkeit des Gastaufnahmevertrages ist jedoch nicht davon abhängig, dass der Gast diese Möglichkeiten zur Speicherung oder zum Ausdruck nutzt. Im Regelfall erhält der Gast zusätzlich eine Ausfertigung der Buchungsbestätigung per E-Mail bzw. E-Mail-Anhang übermittelt. Der Zugang einer solchen zusätzlich übermittelten Buchungsbestätigung ist jedoch gleichfalls nicht Voraussetzung für die Rechtsverbindlichkeit des Gastaufnahmevertrages.

3. Preise und Leistungen

- 3.1. Die in der Buchungsgrundlage (Gastgeberverzeichnis, Angebot des Gastgebers, Internet) angegebenen Preise sind Endpreise und schließen die gesetzliche Mehrwertsteuer und alle Nebenkosten ein, soweit bezüglich der Nebenkosten nichts anders angegeben ist. Dies gilt entsprechend für Wohnmobilstellplätze, für die eine Stellplatzmiete erhoben wird. Gesondert anfallen und ausgewiesen sein können bei vermittelten Unterkünften der Gastgeber und Wohnmobilstellplätzen Kurbeitrag/ Kurtaxe sowie Entgelte für verbrauchsabhängig abgerechnete Leistungen (z.B. Strom, Gas, Wasser, Kaminholz) und für Wahl- und Zusatzleistungen, die erst vor Ort gebucht oder in Anspruch genommen werden.
- 3.2. Die vom Gastgeber geschuldeten Leistungen ergeben sich ausschließlich aus dem Inhalt der Buchungsbestätigung, den Angaben zur Unterkunft und den Leistungen des Gastgebers in der Buchungsgrundlage sowie aus etwa ergänzend mit Ihnen ausdrücklich getroffenen Vereinbarungen. Dem Gast wird empfohlen, ergänzende Vereinbarungen in Textform zu treffen.

4. Zahlung

- 4.1. Bei vermittelten Unterkünften der Gastgeber gilt:
 - a) Die Fälligkeit von Anzahlung und Restzahlung richtet sich nach der zwischen dem Gast und dem Gastgeber getroffenen und in der Buchungsbestätigung vermerkten Vereinbarung. Ist eine besondere Vereinbarung nicht getroffen worden, so ist der gesamte Unterkunftspreis einschließlich der Entgelte für Nebenkosten und Zusatzleistungen zum Aufenthaltsende zahlungsfällig und an den Gastgeber zu bezahlen.
 - b) Der Gastgeber kann bei Aufenthalt von mehr als 1 Woche nach deren Ablauf die Vergütung für zurückliegende Aufenthaltstage sowie für Zusatzleistungen (z.B. im Unterkunftspreis nicht enthaltene Verpflegungsleistungen, Entnahmen aus der Minibar) abrechnen und zahlungsfällig stellen.
 - c) Der Gastgeber kann nach Vertragsabschluss eine Anzahlung von bis zu 20 % des Gesamtpreises der Unterkunftsleistung und gebuchter Zusatzleistungen verlangen, soweit im Einzelfall zur Höhe der Anzahlung nichts anderes vereinbart ist.
 - d) Zahlungen in Fremdwährungen sind nicht möglich. Kreditkartenzahlungen sind nur möglich, wenn dies vereinbart oder vom Gastgeber allgemein durch Aushang angeboten wird. Zahlun-

gen am Aufenthaltsende sind nicht durch Überweisung möglich.

4.2. Bei Wohnmobilstellplätzen gilt:

- a) Bei Online-Buchungen wird die volle Stellplatzmiete sofort mit Vertragsschluss (Zugang der Buchungsbestätigung) zahlungsfällig.
- b) Bei Anreisen ohne vorherige Buchung (Spontanreisen) ist die Stellplatzmiete bei Anreise zahlungsfällig.

4.3. Leistet der Gast eine vereinbarte Anzahlung und / oder die Restzahlung trotz einer Mahnung des Gastgebers mit angemessener Fristsetzung nicht oder nicht vollständig innerhalb der angegebenen Frist, obwohl der Gastgeber zur ordnungsgemäßen Erbringung der vertraglichen Leistungen bereit und in der Lage ist, kein gesetzliches oder vertragliches Aufrechnungs- oder Zurückbehaltungsrecht des Gastes besteht und hat der Gast den Zahlungsverzug zu vertreten, so ist der Gastgeber berechtigt, nach Mahnung mit Fristsetzung und nach Ablauf der Frist vom Vertrag mit dem Gast zurückzutreten und von ihm Rücktrittskosten gemäß Ziff. 5 dieser Bedingungen zu fordern.

5. Rücktritt und Nichtanreise

5.1. Im Falle eines Rücktritts oder der Nichtanreise des Gastes bleibt der Anspruch des Gastgebers auf Bezahlung des vereinbarten Aufenthaltspreises einschließlich des Verpflegungsanteils und der Entgelte für Zusatzleistungen, bestehen.

5.2. Der Gastgeber hat sich im Rahmen seines gewöhnlichen Geschäftsbetriebes, ohne Verpflichtung zu besonderen Anstrengungen und unter Berücksichtigung des besonderen Charakters der gebuchten Unterkunft (z.B. Nichtraucherzimmer, Familienzimmer) um eine anderweitige Verwendung der Unterkunft zu bemühen.

5.3. Soweit dem Gastgeber für den vom Gast gebuchten Zeitraum eine anderweitige Belegung möglich ist, wird er sich auf seinen Anspruch nach Ziff. 6.1. die Einnahmen aus einer solchen anderweitigen Belegung anrechnen lassen. Soweit eine solche anderweitige Belegung nicht möglich ist, wird er sich ersparte Aufwendungen anrechnen lassen.

5.4. Nach den von der Rechtsprechung anerkannten Prozentsätzen für die Bemessung ersparter Aufwendungen, ist der Gast verpflichtet, unter Berücksichtigung gegebenenfalls nach Ziff. 6.3. anzurechnender Beträge an den Gastgeber die folgenden Beträge zu bezahlen, jeweils bezogen auf den gesamten Preis der Unterkunftsleistungen (einschließlich aller Nebenkosten), jedoch ohne Berücksichtigung von Kurbeiträgen:

- Bei Ferienwohnungen/Unterkünften/Wohnmobilstellplätzen ohne Verpflegung 90%
- Bei Übernachtung/Frühstück 80%
- Bei Halbpension 70%
- Bei Vollpension 60%

5.5. Es bleibt dem Gast ausdrücklich vorbehalten, dem Gastgeber nachzuweisen, dass die ersparten Aufwendungen wesentlich höher sind, als die vorstehend berücksichtigten Abzüge, bzw. dass eine anderweitige Verwendung der Unterkunftsleistungen oder sonstigen Leistungen stattgefunden hat. Im Falle eines solchen Nachweises ist der Gast nur verpflichtet, den entsprechend geringeren Betrag zu bezahlen.

5.6. Der Abschluss einer Reiserücktrittskostenversicherung wird dringend empfohlen.

5.7. Die Rücktrittserklärung ist bei allen Buchungen direkt an den Gastgeber zu richten und sollte im Interesse des Gastes in Textform erfolgen.

6. An- und Abreise

6.1. Bei vermittelten Unterkünften hat die Anreise des Gastes zum vereinbarten Zeitpunkt, ohne besondere Vereinbarung spätestens bis 18:00 Uhr zu erfolgen.

Für spätere Anreisen gilt:

- a) Der Gast ist verpflichtet dem Gastgeber spätestens bis zum vereinbarten Anreizezeitpunkt Mitteilung zu machen, falls er verspätet anreist oder die gebuchte Unterkunft bei mehrtägigen Aufhalten erst an einem Folgetag beziehen will.
- b) Erfolgt eine fristgerechte Mitteilung nicht, ist der Gastgeber berechtigt, die Unterkunft anderweitig zu belegen. Für die Zeit der Nichtbelegung gelten die Bestimmungen in Ziff. 5 entsprechend. Teilt der Gast eine spätere Ankunft mit, hat er die vereinbarte Vergütung, abzüglich ersparter Aufwendungen des Gastgebers nach Ziff. 5.4 und 5.5 auch für die nicht in Anspruch genommene Belegungszeit zu bezahlen, es sei denn, der Gastgeber hat vertraglich oder gesetzlich für die Gründe der späteren Belegung einzustehen.

6.2. Bei Spontanreisen ist eine solche im Rahmen der verfügbaren Kapazitäten jederzeit möglich. Bei Online-Buchungen ist die in der Buchung vereinbarte Anreizezeit zu beachten. Im Übrigen gilt Ziffer 6.1. entsprechend.

6.3. Die Freimachung der Unterkunft des Gastes hat zum vereinbarten Zeitpunkt, ohne besondere Vereinbarung spätestens bis 11:00 Uhr des Abreisetages zu erfolgen. Bei nicht fristgemäßer Räumung der Unterkunft kann der Gastgeber eine entsprechende Mehrvergütung verlangen. Die Geltendmachung eines weitergehenden Schadens bleibt dem Gastgeber vorbehalten. Ein Anspruch auf Nutzung der Einrichtungen des Unterkunftsbetriebes des Gastgebers nach 11:00 Uhr des Abreisetages besteht nur im Falle eines diesbezüglichen allgemeinen Hinweises des Gastgebers oder einer mit dieser im Einzelfall getroffenen Vereinbarung.

7. Pflichten des Kunden; Kündigung durch den Gast oder den Gastgeber

7.1. Der Gast ist verpflichtet, die Unterkunft und deren Einrichtungen beim Bezug zu überprüfen und feststellbare Mängel oder Schäden dem Gastgeber unverzüglich mitzuteilen.

7.2. Der Gast ist verpflichtet, eine Hausordnung oder Hofordnung, die ihm bekannt gegeben wurde

oder für die aufgrund entsprechender Hinweise eine zumutbare Möglichkeit der Kenntnisnahme bestand, zu beachten.

7.3. Der Gast ist verpflichtet, dem Gastgeber auftretende Mängel und Störungen unverzüglich anzuzeigen und Abhilfe zu verlangen. Eine Mängelanzeige, die nur gegenüber SBS erfolgt, ist nicht ausreichend. Unterbleibt die Mängelanzeige des Gastes schuldhaft, können Ansprüche des Gastes an den Gastgeber ganz oder teilweise entfallen.

7.4. Der Gast kann den Vertrag nur bei erheblichen Mängeln oder Störungen kündigen. Der Gast hat dem Gastgeber zuvor im Rahmen der Mängelanzeige eine angemessene Frist zur Abhilfe zu setzen, es sei denn, dass die Abhilfe unmöglich ist, vom Gastgeber verweigert wird oder die sofortige Kündigung durch ein besonderes, dem Gastgeber erkennbares Interesse des Gastes sachlich gerechtfertigt ist oder dem Gast aus solchen Gründen die Fortsetzung des Aufenthalts objektiv unzumutbar ist.

8. Haftungsbeschränkung

8.1. Der Gastgeber haftet unbeschränkt

- soweit der Schaden aus der Verletzung einer wesentlichen Pflicht resultiert, deren Erfüllung die ordnungsgemäße Durchführung des Vertrages überhaupt erst ermöglicht oder deren Verletzung die Erreichung des Vertragszwecks gefährdet

- soweit der Schaden aus der Verletzung des Lebens, des Körpers oder der Gesundheit resultiert. Im Übrigen ist die Haftung des Gastgebers beschränkt auf Schäden, die durch den Gastgeber oder dessen Erfüllungsgehilfen vorsätzlich oder grob fahrlässig verursacht wurden.

8.2. Die eventuelle Gastwirtschaftung des Gastgebers für eingebrachte Sachen gemäß §§ 701 ff. BGB bleibt durch diese Regelung unberührt.

8.3. Der Gastgeber haftet nicht für Leistungsstörungen im Zusammenhang mit Leistungen, die während des Aufenthalts für den Gast erkennbar als Fremdleistungen lediglich vermittelt werden (z.B. Ausflüge, Eintrittskarten, Karten für Beförderungsleistungen, Sportveranstaltungen, Theaterbesuche, Ausstellungen usw.). Entsprechendes gilt für Fremdleistungen, die bereits zusammen mit der Buchung der Unterkunft vermittelt werden, soweit diese in der Ausschreibung, bzw. der Buchungsbestätigung ausdrücklich als Fremdleistungen gekennzeichnet sind.

9. Besondere Regelungen im Zusammenhang mit Pandemien (insbesondere dem Corona-Virus)

9.1. Die Parteien sind sich einig, dass die vereinbarten Leistungen durch den jeweiligen Gastgeber stets unter Einhaltung und nach Maßgabe der zum jeweiligen Reisezeitpunkt geltenden behördlichen Vorgaben und Auflagen erbracht werden.

9.2. Der Gast erklärt sich einverstanden, angemessene Nutzungsregelungen oder -beschränkungen von SBS und den Gastgebern bei der Inanspruchnahme von Leistungen zu beachten und im Falle von auftretenden typischen Krankheitssymptomen den Gastgeber unverzüglich zu verständigen.

10. Alternative Streitbeilegung; Rechtswahl und Gerichtsstand

10.1. SBS und der Gastgeber weisen im Hinblick auf das Gesetz über Verbraucherstreitbeilegung darauf hin, dass weder SBS noch der Gastgeber derzeit an einer freiwilligen Verbraucherstreitbeilegung teilnehmen. Sofern die Teilnahme an einer Einrichtung zur Verbraucherstreitbeilegung nach Drucklegung dieser Vermittlungs- und Gastaufnahmebedingungen für SBS oder den Gastgeber verpflichtend würde, wird der Gast hierüber in geeigneter Form informiert. Für alle Vermittlungs- und Gastaufnahmeverträge, die im elektronischen Rechtsverkehr geschlossen wurden, wird auf die europäische Online-Streitbeilegungs-Plattform <https://ec.europa.eu/consumers/odr/> hingewiesen.

10.2. Auf das Vertragsverhältnis zwischen dem Gast und dem Gastgeber, bzw. SBS findet ausschließlich deutsches Recht Anwendung. Entsprechendes gilt für das sonstige Rechtsverhältnis.

10.3. Der Gast kann den Gastgeber, bzw. SBS nur an deren Sitz verklagen.

10.4. Für Klagen des Gastgebers, bzw. SBS gegen den Gast ist der Wohnsitz des Kunden maßgebend. Für Klagen gegen Gäste, die Kaufleute, juristische Personen des öffentlichen oder privaten Rechts oder Personen sind, die ihren Wohn-/Geschäftssitz oder gewöhnlichen Aufenthaltsort im Ausland haben, oder deren Wohn-/Geschäftssitz oder gewöhnlicher Aufenthalt im Zeitpunkt der Klageerhebung nicht bekannt ist, wird als Gerichtsstand der Sitz des Gastgebers vereinbart.

10.5. Die vorstehenden Bestimmungen gelten nicht, wenn und insoweit auf den Vertrag anwendbare, nicht abdingbare Bestimmungen der Europäischen Union oder andere internationale Bestimmungen anwendbar sind.

© Urheberrechtlich geschützt; Noll | Hütten | Dukic Rechtsanwälte, München | Stuttgart, 2022

Vermittler ist:

Stadt Bad Salzuflen

Gesetzlich vertreten durch den Bürgermeister Dirk Tolkemitt

Rudolph-Brandes-Allee 19 | 32105 Bad Salzuflen

Tel. 05222.952-5200 | Fax 05222.952-88-5200

E-Mail: info@bad-salzuflen.de

Schön, wieder hier zu sein!

Wir sagen Danke für Ihre Treue.

Nichts belohnt uns mehr als Menschen, die immer wieder nach Bad Salzuflen kommen. Waren auch Sie schon fünf Mal für mindestens eine Woche bei uns? Oder haben Sie bereits 10, 20 oder sogar 25 Aufenthalte in unserem schönen Sole-Heilbad verbracht? Für Ihre Treue halten wir ein Überraschungspaket für Sie bereit. Fragen Sie an unserer Tourist Information nach mehr Informationen.

**BONUS-
PROGRAMM**



Ihre Ansprechpartner*innen

Tourist Information

Parkstraße 20 | 32105 Bad Salzuflen

Tel. 05222 . 952-5200

Fax 05222 . 952-88-5200

info@bad-salzuflen.de

www.staatsbad-salzuflen.de

Öffnungszeiten April bis Oktober

Mo – Fr 09.00 – 17.00 Uhr

Sa – So 09.00 – 13.00 Uhr

Feiertag 09.00 – 13.00 Uhr

Öffnungszeiten November bis März

Mo – Fr 09.00 – 17.00 Uhr

Sa 09.00 – 13.00 Uhr

So und Feiertag geschlossen

Staatsbad Salzuflen GmbH

Vitalzentrum

Salinenstraße 1 | 32105 Bad Salzuflen

Tel. 05222 . 183-800 (Kompaktkuren -311)

gesund@staatsbad-salzuflen.de

www.staatsbad-salzuflen.de/staatsbad-vitalzentrum

Öffnungszeiten

Mo, Mi, Fr 08.00 – 18.00 Uhr

Di, Do 08.00 – 19.00 Uhr

Sa 08.00 – 13.00 Uhr

Stand der Broschüre

November 2022, Änderungen vorbehalten

Impressum

Herausgeber

Stadt Bad Salzuflen

Bad Salzuflen Kur- und Touristik e.V.

Für die Richtigkeit der Inhalte im Gastgeber-
teil (Ausstattungskriterien, Preise etc.) sind die
jeweiligen Gastgeber*innen verantwortlich.
Irrtümer, Änderungen und Druckfehler vorbe-
halten. Bitte beachten Sie: Sämtliche Preisan-
gaben enthalten die gesetzliche MwSt. Even-
tuelle Preisänderungen aufgrund gesetzlicher
Bestimmungen oder veränderter Bedingungen
behalten wir uns vor.

Konzeption, Redaktion und Design

Kontor Media GmbH & Co. KG, Bielefeld

www.kontor-media.de

Gastgeberverzeichnis

iideenreich GmbH, Berlin

www.iideenreich.de

Bildnachweise

Michael Adamski

Kathrin Biller

Hans G. Hauri KG

Andreas Hub

Nadja Jacke

LWL, Sandra Sánchez

Barbara Mallwitz

Marta Herford gGmbH, Felix Hüffelmann

Kerstin Paar

Sarah Strothbäumer

Shutterstock

Stadt Detmold, F. Sieker

Stadt Höxter, Stephan Berg

Stadt Höxter, Thomas Hampel

Teutoburger Wald Tourismus, Dominik Ketz

Tourismus NRW e.V.

VitaSol Therme GmbH

Jan Voith

Für alle Informationen zu
Ausstattung & Service
Ihrer gewählten Unterkunft
bitte aufblättern!



Ausstattung & Service

In der Fußzeile jeder Anzeige sind Ausstattung und Service Ihrer Gastgeber*innen angegeben. Hier können Sie sehen, was Ihnen geboten wird.

Hotels & Pensionen

- | | |
|--------------------------------------|-------------------------------------|
| 1 = Zimmertelefon | 14 = Hallenbad |
| 2 = Radio im Zimmer | 15 = Sauna |
| 3 = Fernseher im Zimmer | 16 = Solarium |
| 4 = Zimmer mit Balkon | 17 = Garten |
| 5 = Minibar im Zimmer | 18 = Garage im/am Haus |
| 6 = Nichtraucher-Zimmer | 19 = Eigener Parkplatz |
| 7 = Lift | 20 = Haustiere nach Vereinbarung |
| 8 = Stufenloser Hauseingang | 21 = Kuranwendungen im Haus |
| 9 = Behindertenfreundlich | 22 = Hausprospekt |
| 10 = Aufenthalts- und Fernsehraum | 23 = Safe |
| 11 = Konferenzraum | 24 = Kartenzahlung |
| 12 = Restaurant im Haus | 25 = Internetzugang |
| 13 = Diätküche | |

Ferienwohnungen

Im Preis enthalten sind: Bettwäsche, Handtücher, Küchengerätschaften, Strom, Heizung, Wasser sowie Endreinigung.

- | | |
|--------------------------------|-------------------------------------|
| 1 = Schlafzimmer | 15 = Telefon |
| 2 = Wohnzimmer | 16 = Radio |
| 3 = Wohn-/Schlafzimmer | 17 = Fernseher |
| 4 = Küche/Kochnische | 18 = Hallenbad |
| 5 = Wohnraum mit Küchenwand | 19 = Sauna |
| 6 = Essecke | 20 = Solarium |
| 7 = Nichtraucher-Haus | 21 = Garten |
| 8 = Geschirrspülmaschine | 22 = Garage im/am Haus |
| 9 = Mikrowelle | 23 = Eigener Parkplatz |
| 10 = Waschmaschine | 24 = Haustiere nach Vereinbarung |
| 11 = Balkon/Terrasse | 25 = Hausprospekt |
| 12 = Lift | 26 = Safe |
| 13 = Stufenloser Hauseingang | 27 = Kartenzahlung |
| 14 = Behindertenfreundlich | 28 = Internetzugang |



Bad Salzuflen

...ich fühl' mich wohl.

**BIS
BALD!**



Komm nach
tut mir
gut!