



QUEDLINBURG

Altstadt als Flächendenkmal, Schlossberg mit Stiftskirche St. Servatius, Wipertikirche

Die ehemalige Kaiserpfalz Quedlinburg liegt im nördlichen Harzvorland an der „Straße der Romanik“ und ist eines der bedeutendsten Flächendenkmäler Deutschlands. Zum UNESCO-Weltkulturerbe zählt das Altstadtensemble mit mehr als 2.000 Fachwerkbauten aus acht Jahrhunderten. Höhepunkte sind zudem die Stiftskirche St. Servatius mit der Grablege von König Heinrich I. und seiner Frau Mathilde sowie der berühmte Domschatz, der Münzenberg und die Wipertikirche mit ottonischer Krypta.

Quedlinburg-Tourismus-Marketing GmbH
Markt 4 | 06484 Quedlinburg
Tel. +49 (0) 3946 905-624 | qtqm@quedlinburg.de
www.quedlinburg.de

NAUMBURGER DOM

Der Naumburger Dom St. Peter und St. Paul zählt zu den bedeutendsten Kulturdenkmälern aus der Zeit des europäischen Hochmittelalters und ist der Besuchermagnet an der „Straße der Romanik“. Seit dem 1. Juli 2018 gehört er zum UNESCO-Welterbe. Mit dem Kreuzgang, dem Domgarten und den umliegenden Kuriengebäuden bildet er eines der herausragenden Architekturensembles in Mitteldeutschland. Weltbekannt ist der spätromanisch-frühgotische Dom vor allem wegen der Arbeiten des sogenannten Naumburger Meisters, der die Stifterfiguren des Westchores, darunter Uta von Naumburg, und den Westlettner mit den Passionsreliefs schuf.

Naumburger Dom, Domschatzgewölbe und KinderDomBauhütte
Domplatz 16/17 | 06618 Naumburg/Saale
Tel. +49 (0) 3445 2301-120 | fuehrung@naumburger-dom.de
www.naumburger-dom.de

WELTKULTUR
KULTURWELT
SACHSEN-ANHALT

NATURFREUDE
AKTIVWELT
SACHSEN-ANHALT

Nur hier staunen Besucher über mittelalterliche Baukunst entlang der „Straße der Romanik“, lustwandeln durch die idyllischen „Gartenträume-Parkanlagen“, entdecken archäologische Sensationsfunde auf den „Himmelswegen“, erleben moderne Bauhaus-Architektur und lernen Martin Luther an den Originalschauplätzen der Reformation kennen.

Die Kultur- und Naturwelten Sachsens-Anhalts entdecken Sie auf www.sachsen-anhalt-tourismus.de.



AUSWAHL VERANSTALTUNGSHIGHLIGHTS

JÄHRLICH IM FEBRUAR UND MÄRZ
Kurt-Weill-Fest | Dessau-Rosslau, verschiedene Spielstätten in Sachsen-Anhalt
www.kurt-weill-fest.de

JÄHRLICH AM 30. APRIL
Walpurgis im Harz | www.harzinfo.de

MAI-SEPTEMBER
Gartenreichsommer | Gartenreich Dessau-Wörlitz | www.gartenreich.com, www.gartenreichsommer.de

JÄHRLICH IM JUNI
Naumburger Hussiten-Kirschfest | Naumburg (Saale) | www.hussiten-kirschfest.de

JÄHRLICH IM JUNI
Luthers Hochzeit | Lutherstadt Wittenberg
www.luthershochzeit.de

JÄHRLICH AM 31. OKTOBER
Reformations Fest | Lutherstadt Wittenberg
www.wittenberg-marketing.de

1., 2. UND 3. ADVENTSSONNTAG
Advent In Den Höfen | Quedlinburg, Höfe der Innenstadt | www.adventsstadt.de

weitere Veranstaltungen finden Sie unter www.sachsen-anhalt-tourismus.de

Impressum:

Herausgeber: Investitions- und Marketinggesellschaft Sachsen-Anhalt mbH, Am Alten Theater 6 39104 Magdeburg. Tel. 0391 56899-0, Fax 0391 56899-50, www.sachsen-anhalt-tourismus.de, tourismus@img-sachsen-anhalt.de, www.investieren-in-sachsen-anhalt.de, welcome@img-sachsen-anhalt.de
Konzept: genese Werbeagentur GmbH, Magdeburg | Gestaltung: genese Werbeagentur GmbH, Magdeburg; Druck und Weiterverarbeitung: Harzdruckerei Wernigerode | Bildnachweis: Archiv Investitions- und Marketinggesellschaft Sachsen-Anhalt mbH, M. Bader, Kulturstiftung Dessau-Wörlitz/H. Fraßdorf, AVTG/fotolia, Bauhausgebäude Dessau, Walter Gropius (1925-26), Südsseite T. Okochi © Pen Magazine, 2010, Stiftung Bauhaus Dessau, Landesamt für Denkmalpflege und Archäologie Sachsen-Anhalt/J. Liptak | Redaktionsschluss: August 2019; Änderungen vorbehalten! Der Herausgeber haftet nicht für die Richtigkeit der Angaben der Leistungsanbieter. Kurzfristige Änderungen durch Anbieter sind vorbehalten. Die Benutzung des Materials zum Zwecke der gewerbmäßigen Adressveräußerung an Dritte oder des Nachdrucks – auch auszugsweise – ist nicht gestattet.



UNESCO-WELTERBE SACHSEN-ANHALT

sachsen-anhalt-tourismus.de

DAS BAUHAUS UND SEINE STÄTTEN IN DESSAU



Seit dem Jahr 2000 gehört das Gartenreich Dessau-Wörlitz zum Weltkulturerbe der UNESCO. Die Begründung des UNESCO-Welterbekomitees: „Das Gartenreich Dessau-Wörlitz ist ein herausragendes Beispiel für die Umsetzung philosophischer Prinzipien der Aufklärung in einer Landschaftsgestaltung, die Kunst, Erziehung und Wirtschaft harmonisch miteinander verbindet.“ Die Schlosser und Gärten in Wörlitz und Oranienbaum, das Lustium und Georgium in Dessau sowie die Anlagen in Großkühnau, Moskau und der Steglitzer Berg bilden eine Kulturlandschaft, in der Schönes und Nütliches kein Widerspruch sind.

Stiftung Bauhaus Dessau
Gropiusallee 38 | 06846 Dessau-Roßlau
Tel. +49 (0) 340 6508250 | service@bauhaus-dessau.de
www.bauhaus-dessau.de

GARTENREICH DESSAU-WÖRLITZ

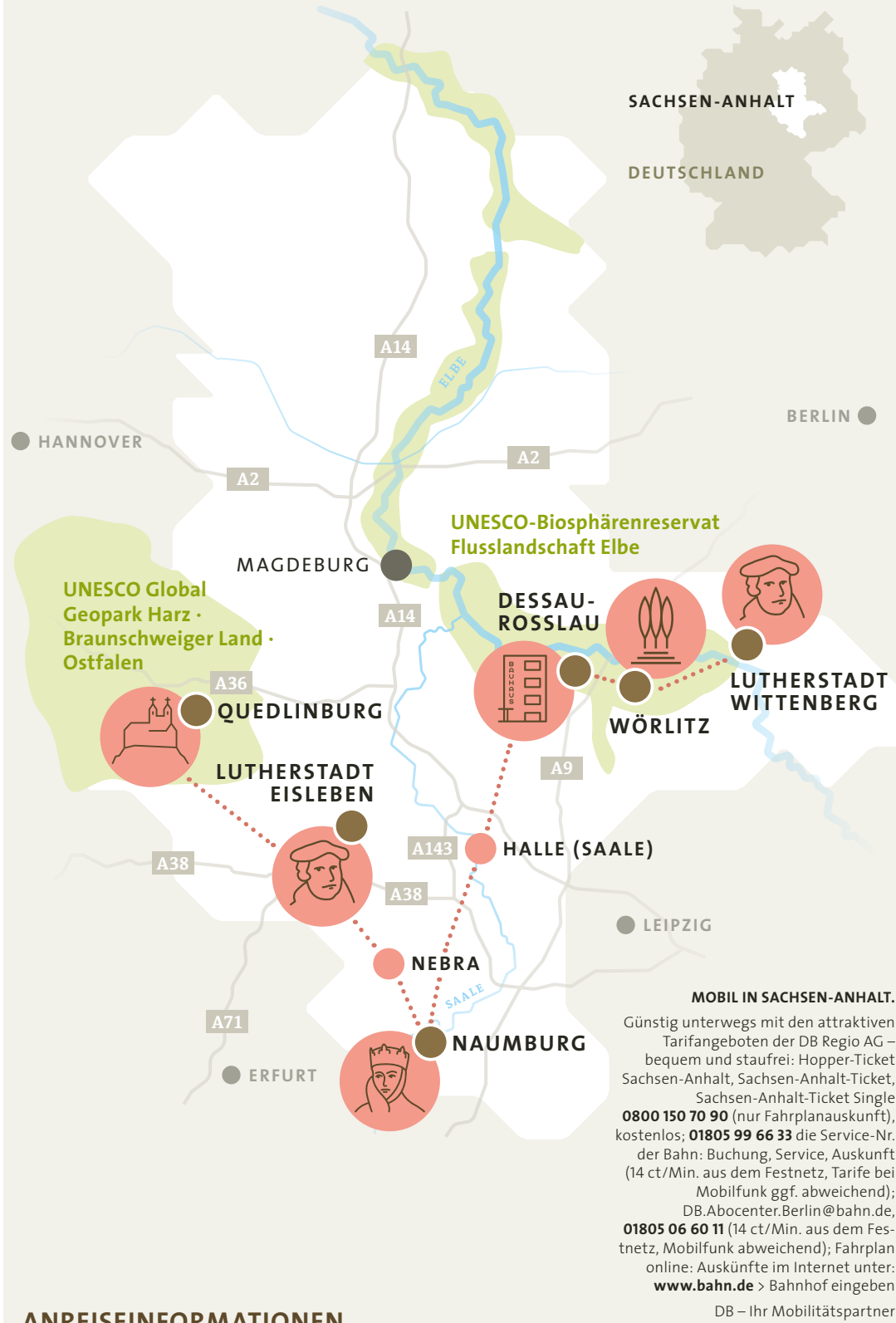


Seit dem Jahr 2000 gehört das Gartenreich Dessau-Wörlitz zum Weltkulturerbe der UNESCO. Die Begründung des UNESCO-Welterbekomitees: „Das Gartenreich Dessau-Wörlitz ist ein herausragendes Beispiel für die Umsetzung philosophischer Prinzipien der Aufklärung in einer Landschaftsgestaltung, die Kunst, Erziehung und Wirtschaft harmonisch miteinander verbindet.“ Die Schlosser und Gärten in Wörlitz und Oranienbaum, das Lustium und Georgium in Dessau sowie die Anlagen in Großkühnau, Moskau und der Steglitzer Berg bilden eine Kulturlandschaft, in der Schönes und Nütliches kein Widerspruch sind.

Kulturstiftung DessauWörlitz | Schloss Großkühnau
Ebenhastraße 8 | 06846 Dessau-Roßlau
Tel. +49 (0) 340 646150 | service@gartenreich.com
www.gartenreich.com

SACHSEN-ANHALT IM ÜBERBLICK

Als Kernland deutscher und europäischer Geschichte bietet Sachsen-Anhalt gleich fünf UNESCO-Welterbestätten: die Altstadt von Quedlinburg, das Bauhaus und seine Stätten in Dessau, das Gartenreich Dessau-Wörlitz, den Naumburger Dom sowie die Luthergedenkstätten in Wittenberg und Eisleben. Die Himmelsscheibe von Nebra gehört seit 2013 zum Weltokumentenerbe „Memory of the World“ und das UNESCO-Biosphärenreservat Flusslandschaft Elbe ist eines der beiden ältesten UNESCO Reservate Deutschlands.



ANREISEINFORMATIONEN

Sachsen-Anhalt ist per Rad, Auto, Bahn oder per Bus und Flugzeug zu erreichen. Es liegt im Herzen Deutschlands und grenzt an Niedersachsen, Thüringen, Sachsen und Brandenburg. Von der Landeshauptstadt Magdeburg aus sind es 150 km bis Berlin, 280 km bis Hamburg, 420 km bis Frankfurt/Main und 225 km bis Frankfurt/Oder. Fünf Autobahnen, die A2, die A9, die A14, die neue A36 und die A38, gut ausgebaute Bundesstraßen und eines der dichtesten Eisenbahnverkehrsnetze Europas sowie ein leistungsstarkes Nahverkehrssystem sorgen in Sachsen-Anhalt für kurze, bequeme Wege zu allen Sehenswürdigkeiten.

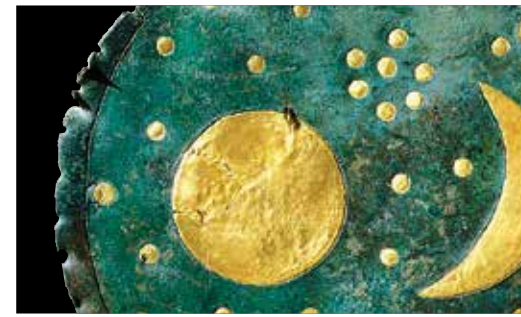


LUTHERGEDENKSTÄTTEN IN EISLEBEN UND WITTENBERG

Wittenberg: Lutherhaus, Melancthonhaus, Stadtkirche, Schlosskirche
Eisleben: Martin Luthers Geburtshaus, Luthers Sterbehau

Authentische Schauplätze der Reformationsgeschichte erzählen in den Lutherstädten Wittenberg und Eisleben aus dem Leben und Schaffen von Martin Luther und seinem Mitreformer Philipp Melancthon. Mit dem Anschlag seiner 95 Thesen an die Schlosskirche zu Wittenberg setzte Luther die Reformation in Gang. Eine Bewegung, die die Welt und die Kirche von Grund auf erneuerte. Noch heute, 500 Jahre danach, lassen die Luthergedenkstätten Reformationsgeschichte lebendig werden.

Stiftung Luthergedenkstätten in Sachsen-Anhalt
Collegienstraße 54 | 06886 Lutherstadt Wittenberg
Tel. +49 (0) 349142030 | info@martinluther.de
www.martinluther.de



WELTDOKUMENTENERBE: HIMMELSSCHEIBE VON NEBRA

Die Himmelsscheibe vereint das Wissen mehrerer Generationen und wurde während ihrer 100- bis 200-jährigen Nutzungszeit mehrfach verändert, bevor sie vor etwa 3.600 Jahren auf dem Mittelberg bei Nebra zusammen mit wertvollen Beigaben rituell begraben und den Göttern geweiht wurde. Sie ist von einzigartigem historischem Wert für das Erbe der Menschheit. Die originale Himmelsscheibe von Nebra ist im Landesmuseum für Vorgeschichte in Halle (Saale) zu sehen. Deren Geschichte wird im modernen Besucherzentrum Arche Nebra, am Fundort der Himmelsscheibe, lebendig.

Landesmuseum für Vorgeschichte
Richard-Wagner-Straße 9 | 06114 Halle (Saale)
Tel. +49 (0) 345 5247 580 | poststelle@lda.mk.sachsen-anhalt.de
www.himmelsscheibe.de



BIOSPÄHÄRENRESERVAT FLUSSLANDSCHAFT ELBE

Das Biosphärenreservat Mittel Elbe erstreckt sich an 303 Kilometern Elbe durch Sachsen-Anhalt und ist Teil des länderübergreifenden UNESCO-Biosphärenreservats Flusslandschaft Elbe. Die Vielfalt der verschiedenen Lebensräume in der naturnahen Stromaue ist beeindruckend und Grundlage für einen großen Artenreichtum. Zahlreiche Pflanzen und Tiere leben hier – darunter auch viele bedrohte Arten. So hat sich der Biber, der vor Jahrzehnten fast ausgestorben war, wieder in der Flusslandschaft angesiedelt.

UNESCO-Biosphärenreservat Flusslandschaft Elbe
Am Kapenschlösschen 1 | 06785 Oranienbaum
Postfach 1382 | 06813 Dessau-Roßlau | Tel. 034904 4210 | poststelle@bioesme.mlu.sachsen-anhalt.de
www.mittelelbe.com



UNESCO GLOBAL GEOPARK HARZ · BRAUNSCHWEIGER LAND · OSTFALEN

Die Harzregion ist eine vielbesuchte Kulturlandschaft im Herzen Deutschlands. Über die Grenzen Sachsen-Anhalts hinweg erstreckt sich eines der geologisch vielfältigsten Mittelgebirge. Reiche Erzlager, die Kraft des Wassers, tiefe Wälder und fruchtbare Böden ließen die Harzregion zu einem frühen Herrschaftszentrum des Heiligen Römischen Reiches werden. Burgen und romanische Kirchen sind steinerne Zeugnisse aus dem Mittelalter. Tausend Jahre später war der Harz eines der Zentren der frühen Industrialisierung. Heute ist der Harz auch Naturpark und die Harzregion Teil eines der weltweit größten UNESCO Global Geoparks.

Regionalverband Harz e.V.
Hohe Straße 6 | 06484 Quedlinburg
Tel. +49 (0) 3946 96410 | rvh@harzregion.de
www.harzregion.de