

Gastgeber- verzeichnis



überlingen

UNTERKÜNFTE
IN ÜBERLINGEN
AM BODENSEE
2025

ECHT BODENSEE CARD
IHRE GÄSTEKARTE MIT FREIER
NUTZUNG VON BUS UND BAHN



Willkommen in Überlingen

Liebe Gäste,

badische Gastfreundschaft wird von den Überlingern gern gelebt. Dank des vielfältigen Angebots ist für jeden Geschmack das passende Urlaubsdomizil dabei: Vom kleinen familiengeführten Hotel bis zur 4-Sterne Unterkunft in der Stadt, im Grünen oder unmittelbar am Wasser. Auch familiäre Gasthöfe und Gästehäuser sowie Ferienwohnungen für alle Ansprüche sind in Überlingen und den sieben Teilorten zu finden. Ergänzt wird das Angebot durch zwei Reisemobilhäfen, zwei Campingplätze und die moderne Jugendherberge in Seenähe.

Sowohl wir als auch unsere Gastgeber freuen sich darauf, Ihnen ein Zuhause auf Zeit zu geben, einen Platz zum Ausruhen und Genießen! Unser Gastgeberverzeichnis hilft Ihnen sicherlich dabei ein passendes Urlaubsdomizil zu finden.

Wir wünschen Ihnen viel Freude bei der Urlaubsplanung.

Ihre Gastgeber und Ihr Team der Tourist-Information Überlingen

Inhalt

- 1 **Willkommen in Überlingen**
- 4 **Kurkliniken & Kurhäuser**
- 6 **Hotels**
- 12 **Gasthöfe & Gästehäuser**
- 14 **Ferienwohnungen & Ferienhäuser**
- 27 **Bauernhöfe**
- 29 **Jugendherberge | Seminarhaus |
Reisemobilstellplätze**
- 30 **Gästekarte & Kurtaxe**
- 32 **Unterkunftssuche online**
- 33 **Erklärung Piktogramme & Hinweise**



ÜberBlicke – Ihr Urlaubsbegleiter!

Als Ergänzung zu unserem Gastgeberverzeichnis möchten wir Ihnen unser Magazin „ÜberBlicke“ ans Herz legen. Nutzen Sie das kostenfreie Magazin für Ihre Urlaubsplanung vorab oder zur Inspiration vor Ort.

IMPRESSUM

HERAUSGEBER
Überlingen Marketing und Tourismus GmbH
Landungsplatz 3-5
88662 Überlingen
Telefon 07551 9471522
info@ueberlingen-bodensee.de
www.ueberlingen-bodensee.de

KONZEPTION UND GESTALTUNG
b.lateral GmbH & Co. KG
www.blateral.com

BILDMATERIAL
b.lateral GmbH & Co. KG
Echt Bodensee, Florian Trykowski (S. 30/31)
Für die Fotos in den Gastgeber-Inseraten sind die Inserenten selbst verantwortlich.

TEXT
Überlingen Marketing und Tourismus GmbH
Für den Text in den Gastgeber-Inseraten sind die Inserenten selbst verantwortlich.

DRUCK
Schöler Druck & Medien GmbH
www.schoeler-kreativ.de





Überlinger Kurkliniken & Kurahäuser

KLINIK BUCHINGER WILHELMI

Zu den weltbekanntesten Unternehmen am Bodensee zählt Buchinger Wilhelmi in Überlingen, die Klinik für Heilfasten und Integrative Medizin. Wer das Bedürfnis nach einer Auszeit verspürt, nach tiefem Wohlbefinden und Gesundheit für Körper, Geist und Seele, ist in dieser Klinik am idealen Ort.

UNSER ANGEBOT: Heilfasten, Ernährungstherapie (Demeter- und Bioland-zertifizierte vegetarische Bio-Küche), Fitnesscenter, Vitalbereich, ganzjährig beheiztes Außenschwimmbad, Kneipp Gesundheitsanlage, Lehrküche, Kunstatelier, großes Therapie- und Anwendungsangebot.

ARRANGEMENT-ANGEBOT

Relax | 01.01. – 31.12.2025 ab 1.356,00 €

- 3 Tage Kategorie „Standard“
- Buchinger Wilhelmi Programm **AMPLIUS® | MED**
- 1 ärztliche Beratung
- Therapien im Wert von 105,00 €
- Vollwertkost aus der Bio-Gourmetküche



Klinik Buchinger Wilhelmi GmbH
Wilhelm-Beck-Str. 27, 88662 Überlingen
T 07551 8070 | F 07551 807889
E info@buchinger-wilhelmi.com
W www.buchinger-wilhelmi.com



F.X. MAYR-ZENTRUM BODENSEE

Therapie nach F.X.Mayr am Bodensee - Ankommen. Verändern. Aufleben.

Die tiefreichende persönliche Erneuerung braucht einen Ort außerhalb des Alltags, wo die Besinnung auf das eigene Wohlergehen möglich ist. In unserer Klinik finden Sie dieses idyllische Refugium: Eine ruhige Welt für sich, hoch über dem Ufer im malerischen Hödingen gelegen, mit Blick auf den Überlinger See. Genießen Sie die freundliche und kompetente Betreuung, die individuell auf Ihr Befinden abgestimmten Anwendungen der modernen F.X.Mayr -Medizin. Bringen Sie sich in die Form Ihres Lebens mit der sanften Art zu Fasten.



F.X. Mayr-Zentrum Bodensee
Brunnenstrasse 30a, 88662 Überlingen-Hödingen
T 07551-91770
E info@fxmayr.eu
W www.fxmayr.eu



BIRKLE-KLINIK

Als Fachklinik für Anschlussheilbehandlungen (AHB), Vorsorge und stationäre Rehabilitation mit den medizinischen Fachbereichen Kardiologie & Innere Medizin sowie Orthopädie & Unfallchirurgie werden in der Birkle-Klinik umfangreiche Belegungen angeboten: Von stationären Anschlussheilbehandlungen nach akuten Erkrankungen über stationäre bzw. teilstationäre Heilverfahren bei chronischen Erkrankungen bis hin zu ambulanten Behandlungen.

Die Birkle-Klinik ist aufnahmefähig für Patienten der Rentenversicherungsträger, der gesetzlichen und privaten Krankenkassen und der Berufsgenossenschaften, für Beihilfeempfänger und für Selbstzahler. Auch Personen mit Gehbehinderung, Rollstuhlfahrer und Begleitpersonen von Rehabilitanden können aufgenommen werden.



Birkle-Klinik GmbH & Co.
Fachklinik für Innere Medizin und Orthopädie KG
Obere St.-Leonhard-Str. 55, 88662 Überlingen
T 07551 8030 | F 07551 803711
E info@birkle-klinik.de
W www.birkle-klinik.de



KURPARK-KLINIK

Die Kurpark-Klinik ist eine renommierte Reha-Klinik. Die Therapieschwerpunkte liegen im Heilfasten, den klassischen Naturheilverfahren und in der Behandlung von ernährungsabhängigen Krankheiten, mit allen biologischen, psychischen und sozialen Implikationen. Jahrzehntelange Erfahrung und fachliche Kompetenz der Mitarbeiter, moderne Diagnostik, umfangreiche Therapien, sowie ein sympathisches Klinikteam, gewährleisten eine individuell abgestimmte medizinische Behandlung für die Patienten. Die Küche ist mehrfach ausgezeichnet. Es werden ausschließlich Produkte aus kontrolliert - biologischen Anbau, bevorzugt aus der Region, bezogen und verarbeitet.

Die Klinik nimmt Patienten der Deutschen Rentenversicherung, Gesetzlichen Krankenkasse, Beihilfeempfänger, Selbstzahler und Privatpatienten auf.



KPK Kurpark-Klinik GmbH & Co.
KG Fachklinik für ernährungsabhängige Krankheiten
Gällerstr. 10, 88662 Überlingen
T 07551 8060 | F 07551 806237
E info@kurpark-klinik.de
W www.kurpark-klinik.de





APART HOTEL STADTGARTEN

GARNI ★★★

Familiär geführtes Haus mit Lift, Hallenbad und Wohlfühlfaktor. Optimale Lage: Stadtnah und doch mitten im Grünen. Direkt am Stadtgarten und 50 Meter vom See mit Seezugang. Schöne Zimmer und Suiten mit Balkon zur See- oder Gartenseite. Indoorpool, Fitnessgarten, Ruheraum, Sauna, Infrarotkabine, Waschmaschine, Trockner, Parkplätze, Garagen. Hunde erlaubt. E-Ladestationen für Fahrräder und PKWs. Wenige Gehminuten zur Therme, Bus, Bahnhof-Therme, Strandbad, Promenade, Innenstadt mit schönen Geschäften und Schiffsanlegestelle.



EZ 6 | DZ 20 | S 3 | FeWo 8 (siehe S.23)

EZ	DZ	Suite	App	Bettenanzahl
86-107	74,5-91	95-105	131-148	85

Zimmer: Preis in € pro Person | Appartement: Preis pro Wohneinheit

Apart Hotel Stadtgarten
Inhaber: Familie Hilzinger, Armin
Bahnhofstr. 22, 88662 Überlingen
T 07551 4522
E info@hotel-stadtgarten.de
W www.hotel-stadtgarten.de



BAD HOTEL ÜBERLINGEN

Direkt am Bodenseeufer verzaubert das Bad Hotel durch seine einmalige Lage. Auf Sie wartet ein 4-Sterne-Superior-Hotel, im Zentrum Überlingens, mit 76 komfortablen Zimmer/Suiten in historischen Gemäuern. Die Jugendstil-Villa Seeburg, mit privatem Garten, ist das Herzstück des Hotels. Mit Liebe zum Detail wurde die Villa im Jahr 2021 renoviert, sowie SPA & Fitness Bereiche gestaltet. Das Hotelrestaurant Rotunde ist für seine regionale/moderne Gastronomie bekannt. Für Feierlichkeiten/Tagungen stehen der Kur-saal & verschiedene Räumlichkeiten zur Verfügung.



EZ 3 | DZ 69 | S 4

EZ	DZ	Suite	Bettenanzahl
60-100	70-120	105-225	143

Zimmer: Preis in € pro Person

Bad Hotel Überlingen GmbH
Christophstr. 2, 88662 Überlingen
T 07551 8370
E info@bad-hotel-ueberlingen.de
W www.bad-hotel-ueberlingen.de



ROMANTIK HOTEL JOHANNITER-KREUZ

★★★★

Das ruhig gelegene 4-Sterne Romantik Hotel Johanniter-Kreuz nicht weit vom Bodensee, verbindet einzigartiges Ambiente zwischen Tradition und Moderne. Es erwarten Sie eine ausgezeichnete regionale Küche, schöne Zimmer, ein großzügiger Spa und für Golf-enthusiasten eine Greenfee-Ermäßigung bis zu 45%. Im Johanniter-Kreuz in Andelshofen werden Sie sich perfekt entspannen und wohlfühlen!



EZ 5 / DZ 20 / Suite 3

EZ	DZ	Suite	Bettenanzahl
89-165	75-125	99-135	50

Zimmer: Preis in € pro Person

Romantik Hotel Johanniter-Kreuz
Inhaber: Liebich, Andreas
Johanniterweg 11, 88662 Überlingen-Andelshofen
T 07551 937060
E info@johanniter-kreuz.de
W www.johanniter-kreuz.de



LANDGASTHOF KELLER

G ★★★

Unser gemütlicher Gasthof liegt im reizvollen Bodensee-Hinterland mit herrlichem Ausblick auf Schloss Heiligenberg und das Salemental. In unserer gemütlichen Gaststube oder auf unserer Gartenter-rasse verwöhnen wir Sie gerne mit unserer frischen, regionalen Küche. Alle Gästezimmer mit Dusche / WC sind komfortabel, die Ferienwohnungen sind ideal für Familien. Ruhetage: Montag und Dienstag.



EZ 1 | DZ 10 | APP 4 | MZ 2

EZ	DZ	App.	Bettenanzahl
85	51-75	100-145	50

Zimmer: Preis in € pro Person | Appartement: Preis pro Wohneinheit

Landgasthof Keller
Inhaberin: Keller, Ruth
Riedweg 2, 88662 Überlingen-Lippertsreute
T 07553 827290
E info@landgasthofkeller.de
W www.landgasthofkeller.de



HOTEL AM KIRCHPLATZ

Unser charmantes Hotel garni in Überlingen-Nessel-wangen heißt Sie herzlich willkommen! Ob Sie mit Ihrem Hund, dem Fahrrad, dem Motorrad, mit Wanderschuhen unterwegs sind oder besondere Mobilitätsbedürfnisse haben – bei uns finden Sie die ideale Unterkunft für einen entspannten und erholsamen Aufenthalt. Für Hundebesitzer bieten wir hunde-freundliche Zimmer und zahlreiche Spazierwege direkt vor der Tür. Fahrrad- und Motorradfahrer schätzen unsere sicheren Abstellmöglichkeiten sowie die zahl-reichen Routen, die ins malerische Umland führen.



EZ 1 | DZ 7 | MZ 3

EZ	DZ	MZ	Bettenanzahl
75	60	45	27

Zimmer: Preis in € pro Person

Hotel am Kirchplatz
Inhaber: Schiebel, Udo
Kirchbühl 7, 88662 Überlingen-Nesselwangen
T 07773 4494170
E info@hotel-am-kirchplatz.com
W www.hotel-am-kirchplatz.com



HOTEL NATURATA - RESTAURANT UND BIO-MARKT

Das Hotel Naturata – Restaurant und Bio-Markt erwartet Sie mit einer baumstarken Atmosphäre. Wir pflegen eine kreative Küche mit frischen, kontrolliert biologischen Produkten aus der Region. Vorwiegend vegetarisch, aber auch Bio-Rind und Bio-Geflügel. Zimmer mit Dusche und WC.



Naturata GmbH
Rengoldshauer Str. 21, 88662 Überlingen
T 07551 951613
E info@Naturata-GmbH.de
W www.Naturata-GmbH.de

EZ 5 | DZ 5

EZ	DZ
99	49,50

Zimmer: Preis in € pro Person



HOTEL OCHSEN

Unser traditionsreiches Haus befindet sich in der historischen Altstadt Überlingens. Die Lage im Stadtzentrum, die Nähe zum See und zu den Schiffen, Rad- und Spazierwegen bieten einen optimalen Ausgangspunkt für Ihren Urlaub. Wir haben ansprechend gestaltete Doppel- und Einzelzimmer, teilweise mit Seesicht oder Balkon. Im Restaurant mit Gartenterrasse verwöhnen wir Sie mit Spezialitäten der Region. Hoteleigene Parkplätze vorhanden. Den günstigsten Preis und Sonderrabatte erhältlich bei Direktbuchung.



Hotel und Gasthof zum Ochsen Josef Waldschütz e.K.
Inhaber: Waldschütz, Lukas
Münsterstr. 48, 88662 Überlingen
T 07551 919960
E contact@hotel-ochsen-ueberlingen.de
W www.hotel-ochsen-ueberlingen.de

EZ 17 | DZ 17 | MZ 5

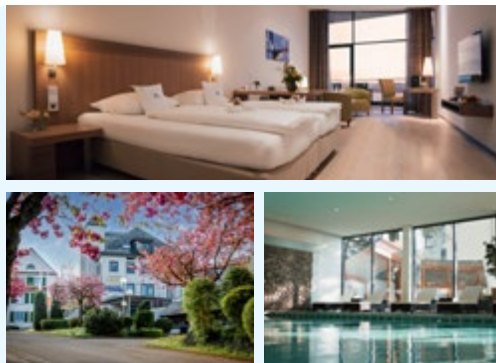
EZ	DZ	MZ	HP	Bettenanzahl
82-104	62-85	50-85	34	59

Zimmer: Preis in € pro Person



PARKHOTEL ST. LEONHARD

Herzlich willkommen im Parkhotel St. Leonhard Planen Sie Ihren wohlverdienten Urlaub bei uns hoch über dem Bodensee. Entdecken Sie verschiedenste Sehenswürdigkeiten und die mediterrane Landschaft. Unser Restaurant, mit Aussichtsterrasse auf den Bodensee, bietet Ihnen ein Frühstücksbuffet, leichte, klassische, regionale und eine mediterrane Küche. Freuen Sie sich auf unsere SPA-Abteilung, mit einem schönen Panoramablick über den See und in den Park. Informieren Sie sich über unsere Angebote im Internet unter: www.parkhotel-st-leonhard.de



Parkhotel St. Leonhard GmbH & Co.
Grundstücks- und Hotelbetriebs-KG
Obere St.-Leonhard-Str. 71, 88662 Überlingen
T 07551 808100
E info@parkhotel-sankt-leonhard.de
W www.parkhotel-st-leonhard.de

EZ 22 | DZ 128 | S 14 | MZ 15

EZ	DZ	HP	Bettenanzahl
ab 109	ab 77,50	45	360

Zimmer: Preis in € pro Person



BED & BREAKFAST ROTES HAUS IN ÜBERLINGEN

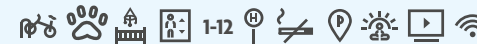
Das Rote Haus in Überlingen ist eine moderne Unterkunft in zentraler Lage. Alle wichtigen Orientierungspunkte sind fußläufig erreichbar. Es stehen Einzel-, Doppel- und Mehrbettzimmer zur Verfügung – modernes Bad, Fön, FLAT, WLAN. Einige Parkplätze für PKWs und Fahrräder sind vorhanden. Der Bahnhof liegt rund 400 Meter und der Bodensee rund 600 Meter entfernt.



Bed & Breakfast Rotes Haus in Überlingen
Inhaberin: Tess, Andrea
Obertorstr. 12, 88662 Überlingen
T 07551 947890
E info@rotes-haus-ueberlingen.de
W www.rotes-haus-ueberlingen.de

EZ	DZ
ab 79	ab 56

Zimmer: Preis in € pro Person



SEEHOTEL SCHÄPFLE

Klein, fein und sonnenverwöhnt! Willkommen am See! Unser Seehotel liegt in herrschaftlicher Lage direkt an der Überlinger Seepromenade. Vom Zimmer aus genießen Sie den herrlichen Seeblick und die mediterrane Stimmung am See. Morgens verwöhnen wir Sie mit unserem feinen Vital-Frühstücksbuffet; bei schönem Wetter auf unserer großartigen Terrasse am See! Ideal für eine Auszeit zu zweit.



Alternativ bieten wir Ferienwohnungen an:
www.landhaus-laugele.de

EZ 1 | DZ 18 | APP 7

EZ	DZ	App	Bettenanzahl
ab 98-130	ab 65-110	145-195	37

Zimmer: Preis in € pro Person | Appartement: Preis pro Wohneinheit



LANDHOTEL SCHELLENBERG

Unser Landhotel liegt in sehr schöner ruhiger Aussichtslage mit Blick ins Salemer Tal und auf die Alpen. Umgeben von Obstbäumen (Bio) und Wiesen. Komfortable, liebevoll eingerichtete Zimmer und Appartements, zum Teil rollstuhlgerecht. Aufzug im Haus. Unsere Gäste verwöhnen wir mit einem reichhaltigen Frühstücksbuffet sowie einem abwechslungsreichen 3 Gang Abendmenü mit saisonalen und regionalen Gerichten. Geeignet auch für Reisegruppen.



EZ 6 | DZ 19 | APP 4

EZ	DZ	App.
67-80	57-70	ab 120

Zimmer: Preis in € pro Person | Appartement: Preis pro Wohneinheit



Landhotel Hofgut Schellenberg GmbH
Schellenberg 1, 88662 Überlingen-Lippertsreute
T 07553 825990
E info@hofgutschellenberg.de
W www.hofgutschellenberg.de

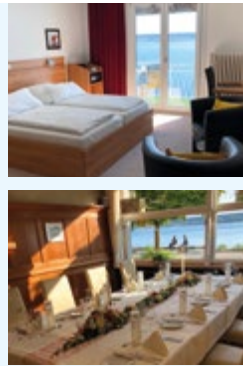
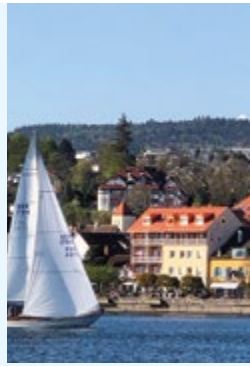
HOTEL & RESTAURANT SEEGARTEN ★★★

Unsere Hotelzimmer mit 3 Sterne Komfort bieten Ihnen einen grandiosen Blick über den Bodensee bis hin zu den Schweizer Alpen und sind alle bequem mit dem Lift zu erreichen. Alle Zimmer sind mit einem TV, WLAN sowie einem eigenen Bad ausgestattet. Die Zimmer variieren in der Ausstattung und verfügen teilweise über Balkon und/oder Seesicht. Unser Restaurant bietet Ihnen allerlei regionale Spezialitäten an. Lassen Sie Ihren Tag in unserem Garten ausklingen und genießen Sie die untergehende Sonne am wunderschönen Bodensee.

EZ 8 | DZ 11

EZ	DZ	Bettenanzahl
89-105	64-125	20

Zimmer: Preis in € pro Person



Hotel Seegarten Überlingen GmbH
Seepromenade 7, 88662 Überlingen
T 07551 918890
E info@seegarten.eu
W www.seegarten.eu

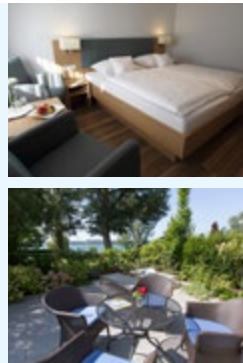
HOTEL SEEPARK GARNI UND FERIENWOHNUNGEN

Direkt am Überlinger See gelegen mit Badeplatz vor dem Haus, angrenzend an einen kleinen Park. Genießen Sie beim Frühstück den wunderschönen Blick von unserer Sonnenterrasse auf den See. Alle Zimmer verfügen über einen Süd- oder Westbalkon mit direktem oder seitlichem Seeblick und sind ausgestattet mit Dusch- oder Wannenbad, WC, Handtuchwärmer, Föhn, Telefon, TV, Minibar, Safe sowie Internetanschluss (W-Lan). Ein Zustell- oder Babybett ist auf Wunsch verfügbar. Parkplätze, Radgarage sowie ein Aufzug sind im Haus vorhanden.

EZ auf Anfrage | DZ 9 | APP 3 | FeWo 2 | MZ 1

EZ	DZ	App.	FeWo	Bettenanzahl
a.A.	100-140	80-120	90-150	32

Zimmer: Preis in € pro Person | Appartement/Ferienwohnung:
Preis pro Wohneinheit



Hotel Seepark garni & Ferienwohnungen
Inhaberin: Zolg-Hezel, Tina
Zur Forelle 1, 88662 Überlingen-Nußdorf
T 07551 92630
E info@seepark-bodensee.de
W www.seepark-bodensee.de

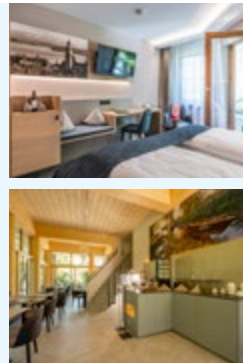
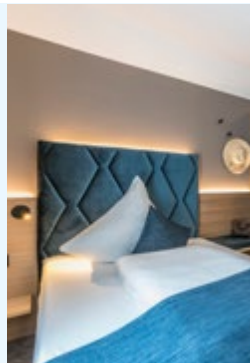
HOTEL VILLA ROSENGARTEN ★★★★★ GARNI

Unser feines Hotel hat insgesamt 15 Zimmer und eine große Ferienwohnung. Alle Zimmer im Schloßle und im Neubau sind komfortabel eingerichtet und verfügen über Dusche/ Bad, WC, TV, Telefon, WLAN, Mini-Bar und Safe. Neben den Deluxe Doppelzimmern und den anspruchsvollen Einzel- und Doppelzimmern, gibt es eine große Ferienwohnung und die fünf aufwendig gestalteten Themenzimmer. Unser aufwendig und liebevoll gestaltetes Frühstücksbuffet beinhaltet größtenteils Bio- und regionale Produkte.

EZ 2 | DZ 9 | Junior S 4

EZ	DZ	Bettenanzahl
108-112	94-135	28

Zimmer: Preis in € pro Person



Hotel Villa Rosengarten GmbH
Bahnhofstr. 12, 88662 Überlingen
T 07551 92820
E info@hotel-villa-rosengarten.com
W www.hotelvillarosengarten.de

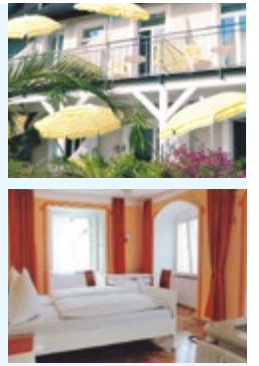
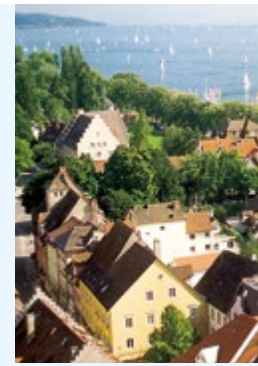
HOTEL ZÄHRINGER HOF

2 Gehminuten von der Seepromenade mit den Schiffsanlegern liegt das Hotel ruhig in der Fußgängerzone der historischen Altstadt. Das denkmalgeschützte familiäre Haus verbindet mit Charme Tradition und Moderne mit künstlerischem Flair. Die individuell gestalteten Gästezimmer sind mit Parkett, Du/WC, teils mit Südbalkonen, teils mit TV ausgestattet. Allergikerzimmer, Appartements, Fahrradraum/-verleih, Parkplatz auf Anfrage. Unser Bio-Frühstücksbuffet mit regionalen Produkten erwartet Sie bis 11 Uhr. Wir freuen uns auf Ihren Besuch!

EZ 8 | DZ 11 | APP 2 | MZ 2

EZ	DZ	App.	MZ
70-86	60-80	60-80	56-70

Zimmer & Appartement: Preis in € pro Person



Hotel Zähringer Hof
Inhaberin: Bernhard, Christine
Münsterstr. 36-38, 88662 Überlingen
T 07551 63665
E info@hotel-zaehringerhof.de
W www.hotel-zaehringerhof.de

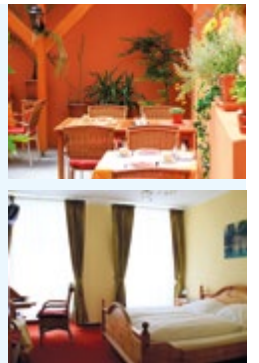
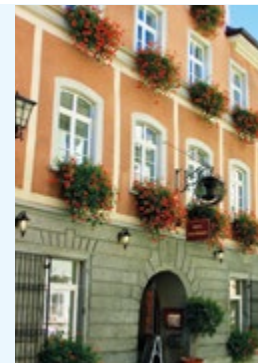
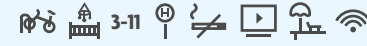
HOTEL ZUM RÖMER

Unser gemütliches Hotel in zentraler Altstadtlage ist ein idealer Ausgangspunkt für Ihre Unternehmungen. Seepromenade, Schiffsanleger, Bodensee-Therme, Stadt- und Badgarten, Geschäfte und Restaurants erreichen Sie von hier aus bequem zu Fuß. Genießen Sie unser reichhaltiges Frühstücksbuffet im überdachten mediterranen Frühstücksgarten. Gäste-WLAN, Fahrradstellplatz. Zimmer: Duschbad/WC, Kabel-TV. Entfernungen: Seepromenade 50 Meter, Parkhaus West 200 m, Bodensee-Therme und Bahnhof ca. 10 Min. zu Fuß

EZ 2 | DZ 8 | EZ + DZ 2

EZ	DZ	EZ + DZ.	Bettenanzahl
76-86	ab 66	ab 64	24

Zimmer: Preis in € pro Person



Hotel Zum Römer
Inhaberin: Schädel, Ursel
Jakob-Kessenring-Str: 10, 88662 Überlingen
T 07551 62090
E info@hotel-zum-roemer.de
W www.hotel-zum-roemer.de





Überlinger Gasthöfe & Gästehäuser

@ LANDGASTHOF ZUM ADLER

G ★★★

Historisches mit modernem Komfort harmonisch vereint. Hier kann man sich ganz wie zu Hause fühlen. Reisende- Urlauber, Familien und Geschäftskunden, sind bei uns immer willkommen. In unserer Küche setzen wir hauptsächlich auf ausgewählte heimische Produkte, natürlich saisonal inspiriert. Wir sind mit ganzem Herzen dabei, das soll man schmecken. Unsere ausgesuchten Weine, internationale oder vom Bodensee runden den Genuss ab. Im Sommer mit idyllischer Gartenwirtschaft.

DZ 11 | APP 4

EZ	DZ	App	HP	Bettenanzahl
90	69	69	29,50	30

Zimmer: Preis in € pro Person | Appartement: Preis pro Wohneinheit



Landgasthof zum Adler
Inhaber: Vögele, Peter
Hauptstr. 44, 88662 Überlingen-Lippertsreute
T 07553 82550
E info@adler-lippertsreute.de
W www.adler-lippertsreute.de

HÖHENGASTHAUS HALDENHOF

Unser Höhengasthaus Haldenhof liegt mitten im Wandergebiet an einem der schönsten Aussichtspunkte am Bodensee. Gutbürgerliche Küche mit Wild- und Fischspezialitäten, selbstgebackener Kuchen und Vesperspezialitäten. Herrliche Sonnenterrasse mit Biergarten, altem Baumbestand, Kinderspielplatz und Parkplätzen für Pkw und Busse. Gästezimmer mit Dusche und WC. Webcam am Haldenhof: www.gasthaus-haldenhof.de/webcam
Ruhetag: Montag und Dienstag (außer Feiertag)

DZ 6 (auch als EZ)

EZ	DZ	HP
59-79	49-69	22

Zimmer: Preis in € pro Person



Höhengasthaus Haldenhof
Inhaberin: Reineke-Regenscheit, Elisabeth
Haldenhofweg 51, 88662 Überlingen-Bonndorf
T 07773 5613
E info@gasthaus-haldenhof.de
W www.gasthaus-haldenhof.de

① GASTHOF JEHLE

Unser familiengeführter Gasthof im Teilort Nußdorf liegt nur 300 Meter vom See entfernt und hat eine über 60-Jährige Tradition, die sich im Haus widerspiegelt. Ob Business, Durchreise oder Urlaubsaufenthalte mit sehr hohem Freizeitwert – unser Haus ist ideal gelegen für viele Unternehmungen im gesamten Bodenseekreis. Sie werden sich bei uns wohlfühlen.

EZ 3 | DZ 7

EZ	DZ	Bettenanzahl
52-56	45-47	17

Zimmer: Preis in € pro Person



Gasthof Jehle
Inhaber: Jehle, Andreas
Zum Salm 8, 88662 Überlingen-Nußdorf
T 07551 63843
E gasthof-jehle@t-online.de
W www.gasthof-jehle.de

@ PENSION GRAF

①

Unser Haus liegt ruhig. Wir bieten modern ausgestattete Zimmer mit Dusche/WC, zum Teil mit Külschrank, TV. Das Frühstück ist reichhaltig, Garten und Terrasse können benutzt werden. Parkplätze direkt am Haus. Nur rund 700 Meter vom Bodensee entfernt.

DZ 3

DZ	Bettenanzahl
48	6

Zimmer: Preis in € pro Person



Pension Graf
Inhaberin: Graf, Renate
Theodor-Hetzer-Str. 16, 88662 Überlingen
T 07551 61321
E info@haus-graf-ueberlingen.de
W www.haus-graf-ueberlingen.de

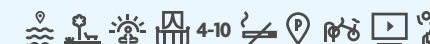
① PENSION HAUS SEEFRIEDEN

Unser Haus liegt in sehr schöner, ruhiger Lage direkt am Ufer des Bodensees. Der eigene Badestrand und die große Liegewiese stehen unseren Gästen zur freien Verfügung. Das flachabfallende Ufer bietet bequeme Bademöglichkeiten. Wir bieten moderne, freundliche, individuell gestaltete Zimmer – alle mit Dusche/WC und Blick auf den See sowie teilweise mit Balkon. Inbegriffen ist auch ein reichhaltiges Frühstücksbuffet. Das Angebot wird vervollständigt durch ein Gästekühlschrank, TV im Aufenthaltsraum sowie Parkmöglichkeiten für Autos und Fahrräder direkt beim Haus.

DZ 9

DZ	Bettenanzahl
54-64	18

Zimmer: Preis in € pro Person



Haus Seefrieden
Inhaberin: Wielath, Angela
Untermaurach 1, 88662 Überlingen-Nußdorf
T 07551 62016
E haus-seefrieden@t-online.de
W www.seefrieden-ueberlingen.de



Überlinger
**Ferienwohnungen
& Ferienhäuser**

FERIENWOHNUNG AIDA

Die Wohnung besteht aus einem Wohnzimmer mit Schlafsofa, einer voll ausgestatteten Küche, Schlafzimmer und Bad und bietet somit Platz für 4 Personen. Sie verfügt über einen privaten Außenbereich mit Garten und überdachter Terrasse. Kostenlose Parkplätze sind auf der Straße vorhanden. Haustiere sind nicht erlaubt.

Thoma, Elias
Jasminweg 10
88662 Überlingen
T 07551 65999
M 0170 4318073
E alhanin.t@gmail.com

Etage	qm	Pers.	Preis/N	Zimmer
1/EG	72	4	105-125	2



APARTMENT ALTMAYER MIT FLAIR & CHIC

2-Zimmer-Wohnung mit mediterranem Flair und Chic in ruhiger Sackgassenlage mit Seesicht und sonnigem Ambiente. Hochparterre, überdachter Balkon in Gartenanlage. Nichtraucher. 5 Gehminuten zum Strandbad/ Yachthafen Ost. Mindestaufenthalt: 4 Nächte

Altmeyer, Marlies
Manzweg 12, 88662 Überlingen
T 07551 4488 oder 07551 937657
M 0171 6292253
E marlies.altmeyer@gmx.de
W ferienwohnung-altmeyer.de

Etage	qm	Pers.	Preis/N	Zimmer
1/EG	45	2	75-85	2

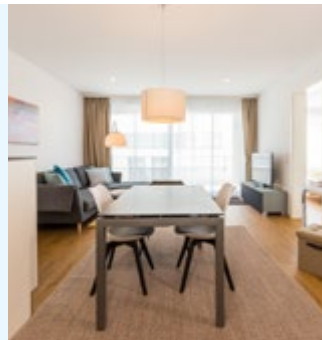


APARTMENT ALEX F****

Ankommen und wohlfühlen. Komplett ausgestattet für den perfekten Aufenthalt. Zentral in der „Neuen Mitte“ gelegen. Einkaufsmöglichkeiten in direkter Nähe. Rund zehn Gehminuten zum See und in die Altstadt. Mindestaufenthalt: 3/7 Nächte

Schneider, Wolfgang
Sonnhalde 6, 88709 Meersburg
T 07532 3108984
E office@apartment-alex.com
W www.apartment-alex.com
FeWo Hägerstr. 6

Etage	qm	Pers.	Preis/N	Zimmer
1/1. OG	58	2	90-160	2



FERIENWOHNUNG AM BODENSEERADWEG

Helle geschmackvolle Nichtraucherwohnung mit Südbalkon und Seeblick, nur 50 Meter vom See entfernt. Großer Wohnbereich mit 2 Schlafzimmern. Gehobene Ausstattung: WLAN, TV, Spül- und Waschmaschine, Carport. Keine Haustiere. Mindestaufenthalt: 4 Nächte

Verwaltung: Fewo-Service Bodensee
Untere-Sankt-Leonhard-Straße 7,
88662 Überlingen
T 07551 8439988
E fewo-service@fs-bodensee.com
W fewo-am-bodenseeradweg.de
FeWo Zum Hecht 13

Etage	qm	Pers.	Preis/N	Zimmer
1/OG	80	2-4	120-160	3



FERIENWOHNUNG AMBURGBERGPARK

Gepflegte Komfortwohnung hell und elegant in sehr ruhiger Lage. Nähe Parkhotel St. Leonhard, Bushaltestelle und Rehaklinik. Nutzung der Garage, Spül- & Waschmaschine im Mietpreis enthalten. Mindestaufenthalt: 6 Nächte, Bahnhofabholservice.

Siller, Wilma
Werner-Haberland-Weg 7
88662 Überlingen
T 07551 64671
E guentersiller@gmx.de
W www.siller-m.de

Etage	qm	Pers.	Preis/N	Zimmer
1/EG	55	2	75	2

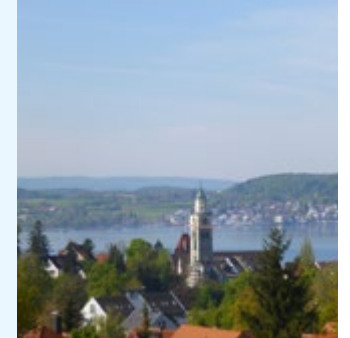
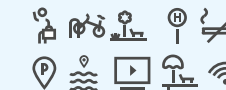


FERIENWOHNUNG AM FLINKERN

Komfortable Ferienwohnung in sonniger und ruhiger Lage mit Seesicht und separatem Eingang. Parkplatz direkt am Haus. Kostenloser Fahrradverleih. Altstadt und Promenade erreichen Sie nach ca. 10 Minuten Fußweg. Zur Bushaltestelle und zum Einkaufszentrum sind es nur wenige Schritte. Mindestaufenthalt: 7 Nächte

Dett, Heidrun
Alte Owinger Str. 18A
88662 Überlingen
T 07551 62791
E gernotde@aol.com
W www.fewo-am-bodensee.eu

Etage	qm	Pers.	Preis/N	Zimmer
1/EG	40	2	60-65	2

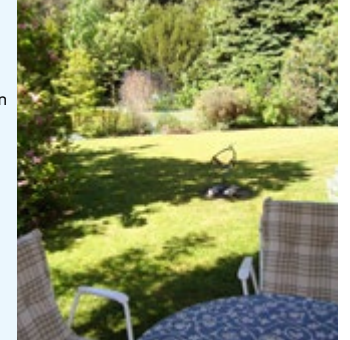


FERIENWOHNUNG AM NELLENBACH

Ruhige, zentrale Südlage im Grünen mit separatem Eingang, überdachter Terrasse und Garten mit Liegewiese. Parkplatz am Haus. 500 Meter zum See und ca. 1 Kilometer zu Bodensee-Therme und Freibad. 2,9 km zum Golfplatz. Mindestaufenthalt: 7 Nächte

Brunner, Wolfgang G.
Barbelgänge 7A, 88662 Überlingen
T 07551 6006260
M 0170 7853827
E wbrunner@online.de

Etage	qm	Pers.	Preis/N	Zimmer
1/EG	74	2	65-75	2

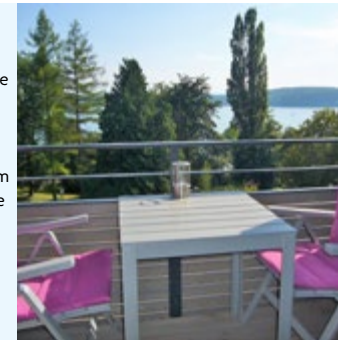


APARTMENTS AM REHGEHEGE

Helle, geschmackvolle Nichtraucherwohnungen mit Südbalkon + Seeblick. Ruhige Lage direkt am Stadtgarten. Nur 5 Minuten zum See, Innenstadt und Bodensee-Therme. Gehobene Ausstattung: WLAN, TV, Spülmaschine. Keine Haustiere. Mindestaufenthalt: 4 Nächte

Verwaltung: Fewo-Service Bodensee
Untere-Sankt-Leonhard-Straße 7,
88662 Überlingen
T 07551 8439988
E fewo-service@fs-bodensee.com
W apartments-am-rehgehe.de
FeWo Auf dem Stein 14

Etage	qm	Pers.	Preis/N	Zimmer
2/2.OG	45-70	2-4	95-150	2-3

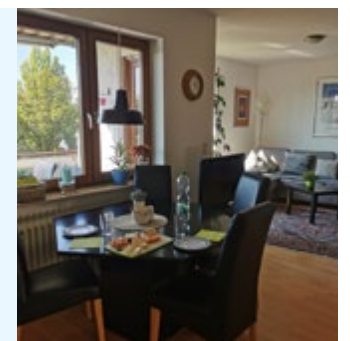


FERIENWOHNUNG „AMYACHTHAFEN“

Sonniges Zuhause für anspruchsvolle Genießer in Top-Lage mit Seepanorama und Alpenblick direkt über dem Yachthafen, 300 m zum See. Großzügiger Wohn-Essbereich mit Seesicht pur und viel Platz für Groß und Klein. Behagliches, mediterranes Ambiente, großer Südbalkon mit Seeblick. Attraktive Winterangebote.

Kraus, Wolfgang
Heinestr. 1, 67141 Neuhofen
T 06236 55142
M 0179 5623364
E MeinArchitekt@gmx.de
W www.fewo-amyachthafen.de
FeWo Alte Nußdorfer Str. 16

Etage	qm	Pers.	Preis/N	Zimmer
1/EG	78	1-4	69-129	3

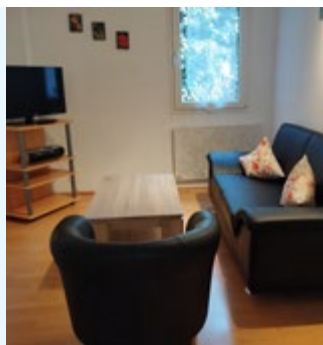


1 FERIENWOHNUNG ANGELA

Schön eingerichtete Wohnung inmitten der Altstadt, in sehr ruhiger Lage. Nur 50 Meter zur Uferpromenade und den Schiffanlegestellen. In direkter Nachbarschaft zur Fußgängerzone, Restaurants und Cafés. Mindestaufenthalt: 3 Nächte

Beck-Hochloff, Angela
Hafenstr. 5, 88662 Überlingen
T 07551 3554
E a.beck-ub@t-online.de
W ferienwohnung-angela-beck.de

Etage	qm	Pers.	Preis/N	Zimmer
1/OG	40	2	65-75	2

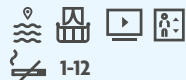


1 FERIENWOHNUNG BAUM JÄKEL 1

Komfort-Ferienwohnung direkt an der Promenade mit herrlichem Blick auf den See. Mindestaufenthalt: 5 Nächte

Baum Jäkel, Dagmar
Freiherr-Vom-Stein-Str. 4, 53489 Sinzig
T 02642 5879
M 0163 7726719
E Dagmar-M6@web.de
FeWo Seepromenade 15

Etage	qm	Pers.	Preis/N	Zimmer
1/OG	52	2	82-90	2

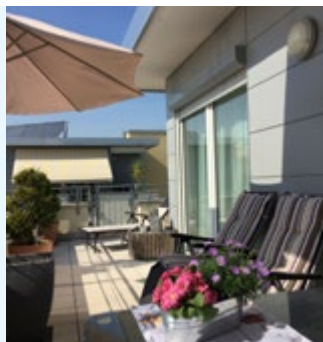


1 FERIENWOHNUNG BAUM JÄKEL 2

Komfort-Penthouse-Ferienwohnung mit Anbindung an den kostenfreien Stadtbüs. 500 Meter bis zum See. Mindestaufenthalt: 5 Nächte

Baum Jäkel, Dagmar
Freiherr-Vom-Stein-Str. 4, 53489 Sinzig
T 02642 5879
M 0163 7726719
E Dagmar-M6@web.de
FeWo Schillerstr. 9

Etage	qm	Pers.	Preis/N	Zimmer
1/3. OG	67	2	78-90	2



@ 1 APPARTEMENT BÄURER F****

Ruhige Lage, Bahnhofabholservice, kostenloses WLAN. 700 Meter zum See. Parkplatz und sehr gute Anbindung an den kostenfreien Stadtbüs. Mindestaufenthalt: 6 Nächte

Bäurer, Else
Christian-Lahusen-Str. 22
88662 Überlingen
T 07551 60603
M 0176 42092552
E else.baeurer@web.de
W www.appartement-baeurer.de

Etage	qm	Pers.	Preis/N	Zimmer
1/EG	37	2	62-65	1



1 FERIENWOHNUNG BELLAVISTA III

Exklusives, großes Ferienappartement mit herrlicher Seesicht und mediterranem Einrichtungsstil. Klicken Sie einfach auf unsere Homepage www.ferienwohnung-bellavista.de und stimmen Sie sich auf den nächsten Urlaub bei uns ein. Mindestaufenthalt: 7 Nächte

Heggenberger, Erich
Heinrich-Emerich-Str. 18, 88662 Üb.
M 0151 28851666
E erich.heggenberger@gmx.de
W ferienwohnung-bellavista.de
FeWo Heinrich-Emerich-Str. 16

Etage	qm	Pers.	Preis/N	Zimmer
1/OG	100	2-3	105-155	4

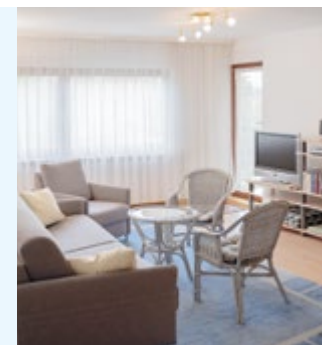
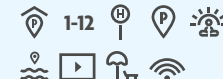


1 FERIENWOHNUNG BODENSEEBLICK F****

Ferienwohnung in ruhiger Lage mit separatem Eingang und großer Südterrasse mit Seeblick. Ein Bahnhofabholservice wird angeboten. Etwa ein Kilometer vom See und Strandbad entfernt. Weitere Infos siehe Webseite. Mindestaufenthalt: 4 Nächte

Schäuble, Bernhard u. Maria
Kuchelmannweg 2
88662 Überlingen
T 07551 63106
E info@ferienamsee.de
W www.ferienamsee.de

Etage	qm	Pers.	Preis/N	Zimmer
1/EG	62	2-3	70-90	2



1 FERIENWOHNUNG BUEB

Gemütliche Ferienwohnung inmitten alter Gärten mit großem, nicht einsehbarem Balkon und herrlicher See- und Bergsicht. Separater Eingang und eigener Parkplatz. 800 Meter zum Strandbad, Bus, Bahnhof und zu Geschäften. Mindestaufenthalt: 5 Nächte

Bueb, Bettina
Zum Saibling 22
88662 Überlingen
T 07551 1463
M 0175 4076207
E info@ferienwohnungbueb.de

Etage	qm	Pers.	Preis/N	Zimmer
1/DG	80	4	75-95	3



1 HAUS CHRISTA

Großzügige Ferienwohnung mit separatem Eingang. Rund 200 Meter vom See und ca. 300 m vom Strandbad entfernt. Fahrradverleih auf Anfrage möglich. Mindestaufenthalt: 5 Nächte

Straub, Christa
Nußdorfer Str. 23
88662 Überlingen
T 07551 60288

Etage	qm	Pers.	Preis/N	Zimmer
1/1.OG	104	3-4	105-115	3

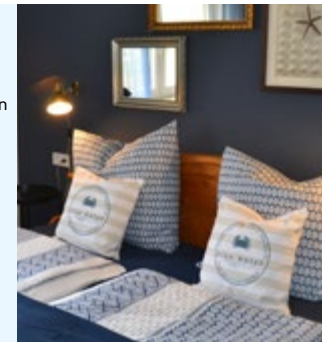


1 DIE SEEHEIMAT

Seesicht, 100m zum See & Strandbad, renoviert, 2 1/2 Zimmer - individuell & geschmackvoll eingerichtet. Hochwertige Küche, privater Parkplatz, Balkon, WLAN, Bushaltestelle vor dem Haus, Einkaufsmöglichkeit & Altstadt 500m. Details: www.see-heimat.de

Frauenfelder, Birgit
Mühlbachstr. 26, 88662 Überlingen
E mail@see-heimat.de
W www.see-heimat.de
FeWo Nußdorfer Str. 38

Etage	qm	Pers.	Preis/N	Zimmer
1/2.OG	63	1-4	139/129	2,5



1 FERIENWOHNUNG DOLD

Helle Ferienwohnung in den Obertorgärten. Nichtraucherhaus stadtnah und ruhig. In der Nebensaison auch als Zwei-Zimmer-Wohnung verfügbar. Allergikerfreundlich, keine Haustiere. 200 Meter zum See, 800 Meter zur Bodensee-Therme. Mindestaufenthalt: 7 Nächte

Dold, Angela
St.-Johann-Str. 4, 88662 Überlingen
T 07551 944719
E info@ferienwohnung-ueberlingen-bodensee.de
W ferienwohnung-ueberlingen-bodensee.de

Etage	qm	Pers.	Preis/N	Zimmer
1/EG	80	4-6	130-110	3



DAS DOMIZIL AM SEE 111

Patrizierhaus direkt am Landungsplatz, aufwendig und liebevoll restauriert. Aufzug, Nähe Bahnhof, Haustiere auf Anfrage. 2-Zimmer Wohnung mit Küche, Bad mit Dusche und WC, bepflanzte Terrasse, schöner Seeblick. Mindestaufenthalt: 5 Nächte

DAS Domizil Am See Grundstücksverwaltungsgesellschaft Domizil GbR. Graf, Hanns-Michael Jakob-Kessenring-Str. 38, 88662 Üb. T 07551 926612 E info@das-domizil-am-see.de W www.das-domizil-am-see.de

Etage	qm	Pers.	Preis/N	Zimmer
1.OG	72	2	150-110	2

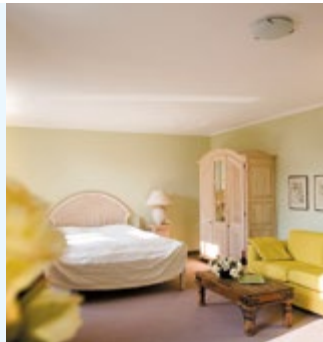


DAS DOMIZIL AM SEE 222

Patrizierhaus direkt am Landungsplatz, aufwendig und liebevoll restauriert. Aufzug, Nähe Bahnhof, Haustiere auf Anfrage. 1-Zimmer Wohnung mit Küche und Eßplatz, Bad mit WC, schöner Seeblick. Mindestaufenthalt: 5 Nächte

DAS Domizil Am See Grundstücksverwaltungsgesellschaft Domizil GbR. Graf, Hanns-Michael Jakob-Kessenring-Str. 38, 88662 Üb. T 07551 926612 E info@das-domizil-am-see.de W www.das-domizil-am-see.de

Etage	qm	Pers.	Preis/N	Zimmer
1.OG	42	2	80-70	1



DAS DOMIZIL AM SEE 777

Patrizierhaus direkt am Landungsplatz, aufwendig und liebevoll restauriert. Aufzug, Nähe Bahnhof. 2-Zimmer Wohnung mit Küche, Bad mit Dusche und WC, Balkon, Seeblick, zusätzliches, komfortables Schrankbett im Wohnzimmer. Mindestaufenthalt: 5 Nächte

DAS Domizil Am See Grundstücksverwaltungsgesellschaft Domizil GbR. Graf, Hanns-Michael Jakob-Kessenring-Str. 38, 88662 Üb. T 07551 926612 E info@das-domizil-am-see.de W www.das-domizil-am-see.de

Etage	qm	Pers.	Preis/N	Zimmer
2.OG	56	2-4	165-100	2



DAS DOMIZIL AM SEE 1111

Patrizierhaus direkt am Landungsplatz, aufwendig und liebevoll restauriert. Aufzug, Nähe Bahnhof. 2-Zimmer Maisonette-Wohnung mit Küche, Bad, separates WC, zusätzliches, komfortables Schrankbett im Wohnzimmer, überdachter Dachbalkon mit Seeblick. Mindestaufenthalt: 5 Nächte

DAS Domizil Am See Grundstücksverwaltungsgesellschaft Domizil GbR. Graf, Hanns-Michael Jakob-Kessenring-Str. 38, 88662 Üb. T 07551 926612 E info@das-domizil-am-see.de W www.das-domizil-am-see.de

Etage	qm	Pers.	Preis/N	Zimmer
3.OG	82	2-4	170-110	2 + DG

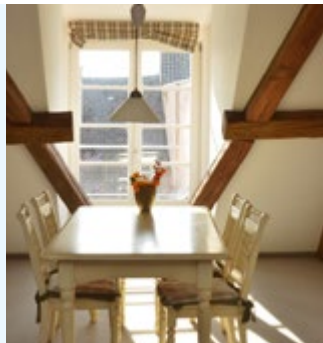


DAS DOMIZIL AM SEE 1212

Patrizierhaus direkt am Landungsplatz, aufwendig und liebevoll restauriert. Aufzug, Nähe Bahnhof, Haustiere auf Anfrage. 2-Zimmer Wohnung mit Küche, Bad mit WC, kleiner Dachbalkon, schöner Seeblick. Mindestaufenthalt: 5 Nächte

DAS Domizil Am See Grundstücksverwaltungsgesellschaft Domizil GbR. Graf, Hanns-Michael Jakob-Kessenring-Str. 38, 88662 Üb. T 07551 926612 E info@das-domizil-am-see.de W www.das-domizil-am-see.de

Etage	qm	Pers.	Preis/N	Zimmer
3.OG	55	2	120-95	2

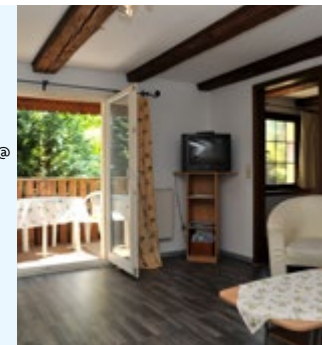


FERIENWOHNUNG FELICITAS

Gemütliche 2-Zimmer-Wohnung mit Balkon in der Altstadt/Fußgängerzone. Bushaltestelle, Schiffsanlegestelle und Einkaufsmöglichkeiten in der Nähe, zur Bodensee-Therme und den Strandbädern ca. 10 Gehminuten.

Familie Hafen Münsterstr. 42, 88662 Überlingen T 01525 6531197 E fewo-ueberlingen-bodensee@gmx.de W ferienwohnung-ueberlingen-am-bodensee.de

Etage	qm	Pers.	Preis/N	Zimmer
1/EG	60	2	69	2



FERIENWOHNUNG FISEL

Zum See mit Bademöglichkeit ca. 80 Meter, zur Seepromenade 1 Kilometer, zur Bodensee-Therme 1,5 Kilometer. Zwei einfache Drei-Gang-Fahrräder, Tiefgaragenstellplatz und Lift vorhanden. Keine Tiere. Mindestaufenthalt 7 Nächte.

Familie Fisel Grünewaldstr. 5, 71229 Leonberg T 07152 27271 M 0160 92987250 E p.fisel@gmx.de W www.fewo-fisel.de FeWo Nußdorfer Str. 14

Etage	qm	Pers.	Preis/N	Zimmer
1/EG	66	2-4	NS ab 60 HS ab 70	2

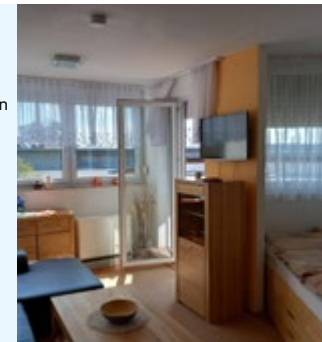


FERIENWOHNUNG GABI

Kleine Ferienwohnung in idealer Lage – nach knapp 200m sind Sie am Spazier- und Radweg direkt am Bodenseeufer und gelangen in je 10 min zur Seepromenade oder zum Strandbad Ost. Die Wohnung ist mit allem ausgestattet, was man für einen Urlaub braucht.

Renz, Gabi Auf Michelfeld 10, 78549 Spaichingen T 07424 931493 M 0172 731 0372 E gabi.renz@gmx.net FeWo In den Mühlen 4

Etage	qm	Pers.	Preis/N	Zimmer
1/3.OG	30	1-2	70	1,5



FERIENWOHNUNG GRAUBACH

Wir bieten Ihnen eine schöne, gemütliche Ferienwohnung im verkehrsberuhigten Teil der Überlinger Altstadt an. Die Wohnung wurde im Frühjahr 2023 frisch renoviert und liebevoll eingerichtet. Der im Preis inbegriffene PKW-Stellplatz befindet sich direkt vor dem Haus. Mindestaufenthalt: 4 Nächte

Graubach, Bozena Krummebergstr. 30 88662 Überlingen T 07551 9893220 M 0176 78769363 E FW.Graubach@web.de FeWo Krummebergstr. 22

Etage	qm	Pers.	Preis/N	Zimmer
1/EG	35	2	90	2



FERIENWOHNUNG GUT

Gemütliche, kleine Wohnung mit überdachtem Balkon und Blick in den Garten. Überdachter Fahrradabstellplatz und Parkplatz am Haus. Nähe Bushaltestelle. Einkaufsmöglichkeiten in der Nähe. Rund 500 Meter zum See und Freibad. Mindestaufenthalt: 5 Nächte

Gut, Ulrike Zur Schleie 6 88662 Überlingen-Nußdorf T 07551 2872 E ulrike.gut@gmail.com W www.ferienwohnung-gut.de

Etage	qm	Pers.	Preis/N	Zimmer
1/EG	31	2	51	1



@ FERIENWOHNUNG HÄRLE F****

Ruhige, große und helle Dachwohnung mit Südbalkon sowie großer Dachterrasse mit Blick auf den Bodensee und die Alpen. Fußläufig sind der Bahnhof Mitte, die Altstadt und der Stadtgarten in nur wenigen Gehminuten zu erreichen. Mindestaufenthalt: 5 Nächte

Härle, Anton u. Diana
Turmgartenweg 15
88662 Überlingen
T 07551 5156
E anton.haerle@gmx.de



Etage	qm	Pers.	Preis/N	Zimmer
1/DG	73	2-3	85-90	3



① FERIENWOHNUNG HENGHER

Modern eingerichtete Souterrainwohnung mit Garten im Ortsteil Nußdorf. Der See, Wald sowie Restaurants, Geschäfte und Bushaltestellen fußläufig entfernt. Die Wohnung ist mit TV, Radio und WLAN ausgestattet. Parkplatz und Abstellplatz für Fahrräder vorhanden. Rauchen und Tiere sind nicht erlaubt. Mindestaufenthalt: 6 Nächte

Schröder, Sylvia. Zur Pfrille 1,
88662 Überlingen-Nußdorf
T 07551 3660
M 0179 2561918
E Anfrage.Ferienwohnung.
Nussdorf@gmail.com
W www.Ferienwohnung-Nussdorf.de



Etage	qm	Pers.	Preis/N	Zimmer
1/UG	40	2-3	80-100	3



FERIENWOHNUNG IM ALTEN GEFÄNGNIS

Die komplett renovierte Wohnung mit offenem Grundriss ist komfortabel und exklusiv ausgestattet. Nur 2 Gehminuten vom Zentrum/See und 7 Gehminuten vom Strandbad/Therme entfernt. Sie finden also alles vor, um sich gleich wie zuhause zu fühlen. Mindestaufenthalt: 4 Nächte

Schütz, Benjamin u. Roeder,
Lisa Maria
Keltergasse 15, 71711 Steinheim
M 0157 51028677
0173 7053045
E fewo.ueberlingen@gmx.de
FeWo Gartenstraße 2



Etage	qm	Pers.	Preis/N	Zimmer
1/EG	55	3	150-205	2



@ FERIENWOHNUNG IMELDA F****

Helle und geschmackvoll eingerichtete 2-Zimmer-Wohnung in Vollausstattung in gepflegter Wohnanlage mit Balkon und Teilesicht. Wenige Gehminuten zum See und Strandbad, Einkaufsmöglichkeiten und Restaurants in unmittelbarer Nähe, Tiefgaragenstellplatz.

Bäurer, Klaus
Primelweg 35, 88662 Überlingen
T 07551 2829
E klaus@kbaeurer.de
W www.kbaeurer.de
FeWo Strandweg 33



Etage	qm	Pers.	Preis/N	Zimmer
1/EG	65	2-3	80-130	2,5



FERIENWOHNUNG KAPellenWEG BAMBERGEN

Unsere neue, hübsche DG-Wohnung im idyllischen Bambergen bietet Platz für Paare und kleine Familien mit einem Kind bis 12 Jahre. Im Garten gibt es einen überdachten Sitzplatz mit Abendsonne, zusätzlich zum überdachten Morgensonnenplatz im 1. OG. Mindestaufenthalt: 7 Nächte

Höhnke, Matthias u. Sierk, Colette
Kapellenweg 1, 88662 Üb.-Bambergen
M 01520 3160563
E fewokapellenwegbambergen@
mailbox.org
W ferienwohnung-kapellenweg-
bambergen.jimdosite.com



Etage	qm	Pers.	Preis/N	Zimmer
1/DG	40	2+1	89	2



① KATHARINENHOF DEISENDORF

Warum Sie bei uns Urlaub machen sollten? Weil Sie Ruhe und Entspannung finden. Außerdem sind wir nur wenige Kilometer vom Bodensee und diversen Angeboten entfernt. Egal ob mit dem Rad oder zu Fuß. Neugierig? Mindestaufenthalt: 5 Nächte

Keller, Anita
Katharinenweg 15
88662 Überlingen-Deisendorf
T 07551 9499922
E info@keller-katharinenhof.de
W www.keller-katharinenhof.de



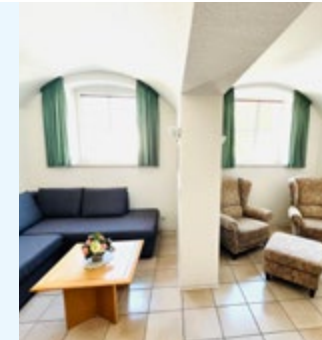
Etage	qm	Pers.	Preis/N	Zimmer
3/EG/OG/DG	50-55	2-4	73-94	2-3



FERIENWOHNUNG KRAFT

Zentral gelegene, gemütliche Ferienwohnung nur rund 100 Meter vom Bodensee und ca. 800 Meter von der Bodensee-Therme entfernt. Auch der Bad- und Stadtgarten sind zu Fuß in nur wenigen Minuten zu erreichen. Mindestaufenthalt: 7 Nächte

Kraft, Doris
Im Wiesental 30
71711 Steinheim
M 0170 6956855
FeWo Gartenstr. 2



Etage	qm	Pers.	Preis/N	Zimmer
1/1.OG	50	2	70	2



KRESS LIVING

Unser Weingut liegt idyllisch am grünen Ortsrand der Stadt. Die Adults-Only-Appartments sind mit hochwertigen Materialien ausgestattet: individuell angefertigte Holzmöbel, Eichenboden, natürlicher Wandputz aus Weintrub sowie ökologisch bewährtem Kalk. Mindestaufenthalt: 4 Nächte

Kress Living GbR
Mühlbachstr. 115, 88662 Überlingen
T 07551 65855
E living@weingut-kress.de
W weingut-kress.de/urlaub-am-
bodensee-kress-ferienwohnungen



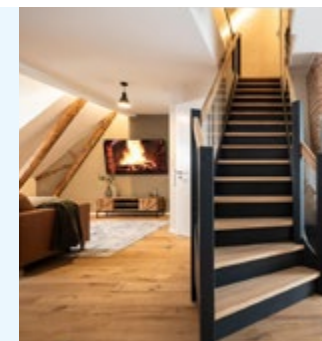
Etage	qm	Pers.	Preis/N	Zimmer
4/1.OG	38-52	2	175-190	2



LUXURY PENTHOUSE ON THE LAKE

Diese Ferienwohnung mit großzügiger Terrasse und Stadtblick liegt im Herzen der Altstadt 2 Gehminuten von der Strandpromenade und 10 min von der Bodensee-Therme entfernt. Genießen Sie die zentral gelegenen Geschäfte und nutzen Sie unseren Standpunkt, um die ganze Bodenseeregion zu erkunden.

Simply Immobilien GmbH
Schillerstr. 12, 78234 Engen
T 0174 2923915
E stay@simply-immobilien.de
W www.simply-apartments.de
FeWo Christophstr. 29



Etage	qm	Pers.	Preis/N	Zimmer
1/DG	72	4	ab 112	2



LUXURY APARTMENT IN THE OLD TOWN

Diese Ferienwohnung mit großzügiger Terrasse und Stadtblick liegt im Herzen der Altstadt 2 Gehminuten von der Strandpromenade und 10 min von der Bodensee-Therme entfernt. Genießen Sie die zentral gelegenen Geschäfte und nutzen Sie unseren Standpunkt, um die ganze Bodenseeregion zu erkunden.

Simply Immobilien GmbH
Schillerstr. 12, 78234 Engen
T 0174 2923915
E stay@simply-immobilien.de
W www.simply-apartments.de
FeWo Christophstr. 29



Etage	qm	Pers.	Preis/N	Zimmer
1/1.OG	90	5	ab 125	3



LAKESIDE BODENSEE

Die sonnige Hochparterrewohnung mit besonderem Charme liegt nur wenige Schritte vom Bodensee entfernt. Wer offenes Wohnen schätzt, wird sich hier gleich zuhause fühlen. Wir freuen uns auf Sie – einfach ankommen und wohlfühlen! Mindestaufenthalt: Nebensaison 3 Nächte, Hauptsaison 5 Nächte

Wuermeling, Sabine
Zum Kretzer 23
88662 Überlingen-Nußdorf
T 07551 3773
E lakesidebodensee@gmail.com
W www.lakeside-bodensee.com

Etage	qm	Pers.	Preis/N	Zimmer
1/EG	75	2	100-115	3



FERIENWOHNUNG LÖFFLER-HAUS IIIF ***

Geschmackvolle Ferienwohnung in sehr zentraler Lage, direkt bei der Fußgängerzone und nur wenige Schritte von der Seepromenade entfernt. Therme und Strandbad sowie die wunderschönen Parkanlagen sind in wenigen Minuten zu Fuß erreichbar. Ein Tiefgaragenstellplatz kann zusätzlich gebucht werden.

Braun, Beate
Langgasse 24, 88662 Überlingen
T 07551 915866
M 0151 24174962
E info@loefflerhaus.de
W www.loefflerhaus.de
FeWo Christophstr. 36

Etage	qm	Pers.	Preis/N	Zimmer
1/3.OG	82	1-5	90-170	3



FERIENWOHNUNG LÖFFLER-HAUS IV F ***

Geschmackvolle Ferienwohnung mit sonnigem Südbalkon in zentraler Lage, direkt bei der Fußgängerzone und nur wenige Schritte von der Seepromenade entfernt. Therme und Strandbad sowie die wunderschönen Parkanlagen sind in wenigen Minuten zu Fuß erreichbar. Ein Tiefgaragenstellplatz kann zusätzlich gebucht werden.

Braun, Beate
Langgasse 24, 88662 Überlingen
T 07551 915866
M 0151 24174962
E info@loefflerhaus.de
W www.loefflerhaus.de
FeWo Christophstr. 36

Etage	qm	Pers.	Preis/N	Zimmer
1/DG	70	1-4	90-150	2



FERIENWOHNUNG MAGNOLIE

Die Ferienwohnung Magnolie verfügt über 57qm, einen Balkon mit Teilseesicht und befindet sich im ruhigen Stadtteil Burgberg. Sie ist großzügig und funktionell aufgeteilt.

Gebrüder Kempf GmbH
St. Martin Str. 25, 78354 Sipplingen
T 07551 69696
E familie Kempf@hallobodensee.de
W www.hallobodensee.de
FeWo Magnolienweg 22

Etage	qm	Pers.	Preis/N	Zimmer
1/2.OG	57	2-3	90-110	1,5



FERIENWOHNUNG MICHEL

Gemütliche Ferienwohnung in ruhiger Wohnlage mit Seesicht und großem Südbalkon – zur Hälfte mit Glasüberdachung mit Beschattung. Nicht weit zur Bushaltestelle für den kostenlosen Stadtbus. 500 Meter zum See und Strandbad. Mindestaufenthalt: 5 Nächte

Michel, Gertrud
Mühlbachstr. 31, 88662 Überlingen
T 07554 9872891
M 0151 51697372
E gertrud.michel@t-online.de

Etage	qm	Pers.	Preis/N	Zimmer
1/OG	65	2-3	62-68	2

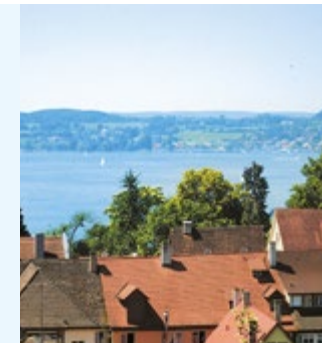


FERIENWOHNUNG MUNDING

Gepflegte Wohnung mit herrlicher Terrasse und Seeblick in ruhiger, stadtnaher Lage. Nur rund fünf Gehminuten zum See. Ein Bahnhof-Abholservice wird angeboten.

Munding, Roswitha
Zum Gallerturm 5
88662 Überlingen
T 07551 5951 od. 5969
E rosi.munding@gmx.de
W www.fewo-rosi-munding.de

Etage	qm	Pers.	Preis/N	Zimmer
1/S	60	2	62-72	2,5



FERIENWOHNUNG „PANORAMABLICK“

Die helle, moderne Panoramawohnung ist zentral gelegen, hat einen großzügigen Südbalkon mit atemberaubendem Fernblick auf den Bodensee und besteht aus einem großen Wohn-/Esszimmer mit offener Küche, Schlafzimmer, Kinderzimmer (2-3 Betten) und Bad.

Linz, Sabine
Zum Kretzer 6
88662 Überlingen-Nußdorf
T 07551 9719514
E sabine.linz@urlaub-in-nussdorf.de
W www.urlaub-in-nussdorf.de
FeWo Zum Kretzer 9

Etage	qm	Pers.	Preis/N	Zimmer
1/DG	65	2-5	149	3

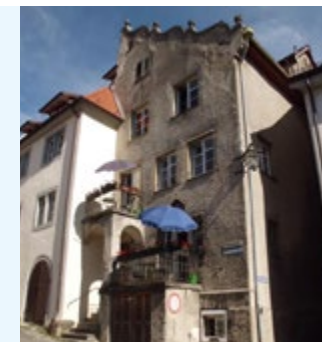


APPARTEMENT PILZ

Zwei großzügige Ferienwohnungen im alten Pfarrhaus, sehr zentral und ruhig, mitten in der Stadt gelegen, 2 min. zum See, Nähe zum ZOB und Bahn und Parkhaus, Balkone, Garten mit Sitzplatz und Liegewiese, neue Ausstattung, Fahrradkeller, WLAN, Radio, TV, Mindestaufenthalt: 5 Nächte

Pilz, Arthur
Krummebergstr. 16
88662 Überlingen
T 07551 62359
M 0177 6235900
E arthur-pilz@web.de
W fewo-pilz.de

Etage	qm	Pers.	Preis/N	Zimmer
2/EG/OG	55-65	2-4(5)	60-80	2



FERIENWOHNUNG POPPE

2 Ferienwohnungen Haus Rauenstein

Poppe, Dieter
Rauensteinstr. 42
88662 Überlingen
T 97551 970207
M 0172 7426902
E hallo.ue-poppe@t-online.de

Etage	qm	Pers.	Preis/N	Zimmer
2/ DG EG	68/58	3	80	2

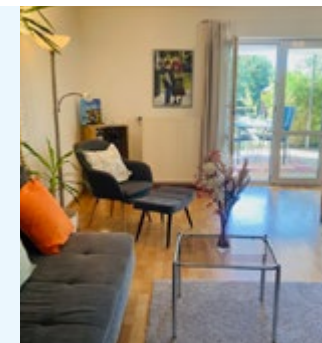


FERIENWOHNUNG RENZ F ***

Rollstuhlgerechte Wohnung mit Garten und überdachter Südtterasse in ruhiger Lage. Ca. fünf Minuten vom Strandbad und Yachthafen entfernt. Zwei getrennte Schlafzimmer, barrierefreies Bad. Handtücher und Bettwäsche vorhanden. Mindestaufenthalt: 4 Nächte

Renz, Ewald
Mühlbachstr. 102
88662 Überlingen
T 07551 3691
M 0160 2490113
E ewaldrenz@aol.com

Etage	qm	Pers.	Preis/N	Zimmer
1/EG	70	4	90-110	3



FERIENWOHNUNG RIEDLE

Ruhige, helle Ferienwohnung mit schönem Ambiente, Terrasse und kleinem Garten. Wenige Gehminuten zum See und zur Altstadt. Bestens ausgestattete Küche. Barrierefreie Dusche, Liegestühle und Grill vorhanden. Einkaufsmöglichkeiten fußläufig erreichbar.

Riedle-Romer, Andrea
Rosenstr. 20, 73650 Winterbach
M 0163 1533781
E romried@aol.com
FeWo Breitlestr. 24

Etage	qm	Pers.	Preis/N	Zimmer
1/EG	92	2-4	80-92	3



FERIENWOHNUNG ROTH

Wohnung in ruhiger Lage mit separatem Fernsehgerät im Doppelbett-Schlafzimmer, einem weiteren Schlafzimmer sowie einem Klappbett im Wohnzimmer. Handtücher und Bettwäsche inklusive. Mehr unter: fewo-roth.vacation-bookings.com. Mindestaufenthalt: 5 Nächte

Roth, Andreas
Feigentalweg 18, 88662 Überlingen
T 07551 64896
M 0171 2345780
E bodensee-roth@t-online.de
W https://fewo-roth.vacation-bookings.com

Etage	qm	Pers.	Preis/N	Zimmer
1/DG	75	2-4	95-115	3

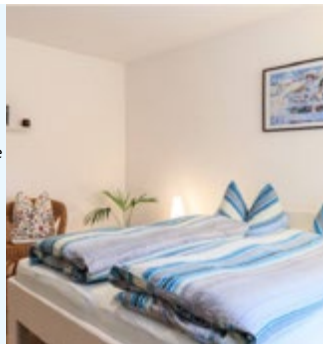


FERIENWOHNUNG ROTHMUND

Renovierte Einliegerwohnung in ruhiger Dorflage. Rund drei Kilometer zum See, Strandbad und Bodensee-Therme. Mindestaufenthalt: 3 Nächte

Rothmund, Annett u. Günther
Zum Brandbühl 8, 88662 Überlingen
T 07551 937720
E ferienwohnung.rothmund@web.de
W ferienwohnung-rothmund.net
FeWo Zum Brandbühl 8

Etage	qm	Pers.	Preis/N	Zimmer
1/UG	35	1-3	49-59	1



FERIENWOHNUNG SCHUMACHER

Gemütliche, geräumige Ferienwohnung mit drei Schlafzimmern, Küche mit Essplatz u. Spülmaschine. Familienfreundlich, kostenloser Stadtbuss hält nebenan. Zehn Gehminuten zur Altstadt und an den See. Einkaufsmöglichkeiten in der Nähe. Mindestaufenthalt: 5 Nächte

Schumacher, Rita
Frohsinnstr. 17, 88662 Überlingen
T 07551 3685
M 0151 51935361
E ritas-art@web.de

Etage	qm	Pers.	Preis/N	Zimmer
1/EG	93	2-5	75-90	4



SEELF – LUV STAY

Urlaub direkt am Bodensee. 5 moderne Apartments in historischer Kulisse – alle mit See- und Alpenblick. Für zwei bis fünf Personen. Manche sogar mit eigener Dachterrasse. Hell, freundlich und mit Fahrstuhl. Ein Appartement ist rollstuhlgerecht.

seeelf – luv chill. meet. stay.
Familie Oexle-Buhr
Seepromenade 11, 88662 Überlingen
T 07551 8346990
E kontakt@luv-stay.de
W www.seeelf.de/luv-stay

Etage	qm	Pers.	Preis/N	Zimmer
5/OG/DG	32-70	2-5(6)	ab 120	1-2



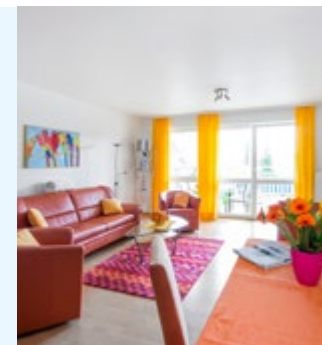
FERIENWOHNUNG STADTGARTEN

F1-4 | 6-8 * * * * * F5 * * * * * *

8 außergewöhnliche 2- und 3-Zimmer-Wohnungen mit Balkon oder Terrasse zur See- oder Gartenseite mit Hotelanschluss (siehe S. 4). Hallenbadnutzung- Beste Lage: Mitten im Grünen und stadtnah. Wenige Meter zum See mit Seezugang und Therme. Mindestaufenthalt: 7 Nächte

Apart Hotel Stadtgarten
Inhaber: Familie Hilzinger, Armin
Bahnhofstr. 22, 88662 Überlingen
T 07551 4522
E info@hotel-stadtgarten.de
W www.hotel-stadtgarten.de

Etage	qm	Pers.	Preis/N	Zimmer
8/EG/1.OG/Haus	48-108	2-4	131-148	2,3



SEEMOMENTE

Die lichtdurchfluteten, modernen Apartments befinden sich in einem seenahen Eckhaus mit Tagescafé, nur wenige Gehminuten vom Strandbad und der Therme entfernt. Sie bieten den zentralen Standort, um das vielfältige Freizeitangebot am Bodensee zu entdecken.

SEEMOMENTE
Inhaberin: Geigle, Sarah
Jakob-Kessenring-Str. 2
88662 Überlingen
M 0172 1009798
E seemomente.bodensee@gmail.com
W www.seemomente.de

Etage	qm	Pers.	Preis/N	Zimmer
6/OG-DG	23-45	1-4	85-155	1-2



FERIENWOHNUNG SEESTERNCHEN

Die EG-Wohnung eignet sich mit einem Boxspringbett und einem Schlafsofa ideal für Paare oder kleine Familien. Eine moderne Küche, ein Bad mit Dusche und Badewanne und eine überdachte Terrasse sowie ein eingezäunter Garten sorgen für hohen Komfort.

Ferienwohnung Verwaltung
Bodensee, Alica Schleier
Im Guggenbühl 9, 88662 Überlingen
M 0151 70804957
E info@fewo-verwaltung-bodensee.de
W ferienwohnung-verwaltung-bodensee.de/vermietung

Etage	qm	Pers.	Preis/N	Zimmer
1/EG	60	3	110-115	2,5

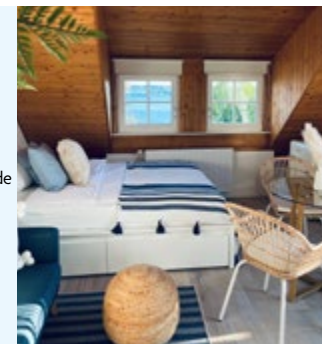


FERIENAPPARTEMENT „TENNE“

Unser modernes 1-Zi.-Appartement liegt zentral am Bodensee-Radweg und befindet sich in 2.Seereihe mit Seeblick. Das ca. 25 qm große Appartement besteht aus einem Wohn-/Schlafraum mit separatem Bad, großzügigem Balkon und bietet Platz für 2 Personen.

Linz, Sabine
Zum Kretzer 6
88662 Überlingen-Nußdorf
T 07551 9719514
E sabine.linz@urlaub-in-nussdorf.de
W www.urlaub-in-nussdorf.de
FeWo Zum Kretzer 3

Etage	qm	Pers.	Preis/N	Zimmer
1/OG	25	2	85	1



HAUS THERME

Die zwei hochwertigen und mit viel Liebe gepflegten Apartments befinden sich zentral und dennoch ruhig, umgeben von einem großen Garten und verfügen über Terrasse oder Balkon. Nur 300 Meter vom See und der Bodensee-Therme entfernt. Mindestaufenthalt: 5 Nächte

Kramar-Sauer, Natascha
Goldbacher Str. 11,
88662 Überlingen
T 07551 309138
M 0171 3144817
E haus-therme@web.de
W www.haus-therme.de

Etage	qm	Pers.	Preis/N	Zimmer
2/EG/OG	50	2	120	2



UNTERM ALTEN APFELBAUM

Die Wohnung im ruhigen Teilort Deisendorf verfügt über eine Loggia mit Blick ins Grüne. Parkplätze sowie Abstellplätze für Fahrräder und Kinderwagen sind vorhanden. Eine Ladestation für E-Autos (gegen Gebühr) sowie Waschmaschine und Trockner der Eigentümer können genutzt werden.

Kirch-Jacobi, Christiane
Riedbachstraße 6
88662 Überlingen-Deisendorf
T 07551 64896
M 0176 96080954
E info@ferienwohnung-deisendorf.de
W ferienwohnung-deisendorf.de



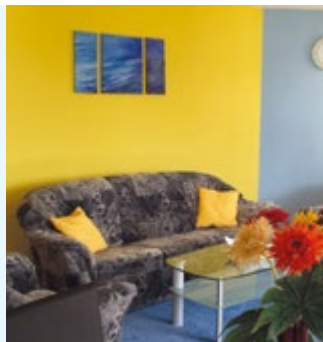
Etage	qm	Pers.	Preis/N	Zimmer
1/OG/DG	70	5	80-90	4



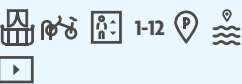
FERIENWOHNUNG VIOLA MAYER

Lichtdurchfluteter Wohnraum, gemütliches Schlafzimmer, liebevoll eingerichtete Küche, überdachter Südbalkon. Nur 100 m zum See, 300 m zum Strandbad Ost, 1,5 km zur Bodensee-Therme und 500 m zur Promenade.

Mayer, Viola
Unter Buchsteig, 178532 Tuttlingen
T 07462 925428
M 0178 2692058
FeWo Nußdorfer Str. 14



Etage	qm	Pers.	Preis/N	Zimmer
1/OG	64	2	85-95	2



FERIENWOHNUNG WEISHAUPT

Gut eingerichtete, geräumige Nichtraucherwohnung in ruhiger Lage oberhalb der Stadt mit überdachter Terrasse, Wintergarten. Küche mit Spülmaschine. 15 Gehminuten zum See und in die Stadt. Mindestaufenthalt: 3 Nächte

Weishaupt, Monika
Forellenweg 20, 88662 Überlingen
T 07551 2752
M monika.weishaupt52@gmail.com



Etage	qm	Pers.	Preis/N	Zimmer
1/UG	80	2-5	65-95	2



VILLA WEISSENFELDT

Liebevoll renovierte Stadtvilla in zentraler Lage nur 400 Meter von der Seepromenade entfernt. Fünf individuell hochwertig eingerichtete Wohnungen für 2 bis 6 Personen oder Gruppen bis 17 Personen. Umfangreiche Service-Leistungen. Mindestaufenthalt: 7 Nächte

Weißenfeldt, Andreas
Susogasse 8, 88662 Überlingen
T 07551 69548
M 0170 5816218
E Andreas.Weissenfeldt@t-online.de
W www.villa-weissenfeldt.de
FeWo St.-Ulrich-Str. 2



Etage	qm	Pers.	Preis/N	Zimmer
1/DG	35	2	69-79	1



FERIENWOHNUNG WIEST F***

Helle und gut ausgestattete Ferienwohnung mit Seesicht nahe Stadtgarten, Bodensee-Therme, Strandbad, Stadtmitte und Kurhäuser. Stadtbus-Haltestelle ca. 80 Meter entfernt. Weitere Angaben und Bilder auf der Homepage. Mindestaufenthalt: 4 Nächte

Wiest, Christa
Schreibersbildstr. 1
88662 Überlingen
T 07551 4868
E c.wiest@ueberlingen-ferien.de
W www.ueberlingen-ferien.de



Etage	qm	Pers.	Preis/N	Zimmer
1/DG	37	2	67-77	2



FERIENWOHNUNG WIEST, ACHIM

Renoviertes Fachwerkhäus in romantischer Altstadtlage. Zwei hochwertig eingerichtete Ferienwohnungen, mit je zwei Schlafzimmern. 300 Meter zum Bahnhof und 250 Meter zum Bodensee. Weitere Angebote und Bilder auf der Homepage. Mindestaufenthalt: 4 Nächte

Wiest, Achim
Luziengasse 11, 88662 Überlingen
T 07551 4868
E a.wiest@ueberlingen-ferien.de
W www.ueberlingen-ferien.de/luziengasse



Etage	qm	Pers.	Preis/N	Zimmer
2/1.OG/2.OG	78-82	4	105-125	4



FERIENWOHNUNGEN ZAUCKER

4-Zi und 3-Zi Wohnung, sehr ruhige Lage mit Seeblick. Drei Kinderspielplätze in der Nähe. Der Bahnhof Überlingen, die Innenstadt und der See sind in ca. 15 Minuten zu Fuss erreichbar. Verschiedene Einkaufsmöglichkeiten in Fußsdistanz.

Zaucker, Fritz
Platanen 42, 4600 Olten
M +41 79 675 0630
E fewo@zucker.com
W www.zucker.com
FeWo Werner-Haberlang-Weg 51



Etage	qm	Pers.	Preis/N	Zimmer
2/UG/DG	50-90	4-5	80-165	3-4



FERIENHOF AHÄUSLE

Familienfreundlicher Einzelhof mit Kinderspielplatz und idealer Ausgangspunkt für schöne Rad- und Wandertouren. Einkaufsmöglichkeiten sind in wenigen Minuten erreichbar. Rund 8 Kilometer zum Bodensee. Mindestaufenthalt: 4/6 Nächte.

Keller-Sommerfeld, Hannelore
Ahäusle 1, 88699 Frickingen
T 07554 8851
E hannelore.kellersommerfeld@gmx.de



Etage	qm	Pers.	Preis/N	Zimmer
1/EG	110	2-1-5	65-90	3



OBSTHOF KNOLL F1*** F2***

Großzügige Ferienwohnungen in kleinem Weiler für Familien u. Gruppen. Gesellschaftsraum mit Billard, Tischtennis uvm. Hofführungen und Schnapsproben auf Anfrage. Preisangaben für 4 Personen; jede weitere Person 15,00 €. Mindestaufenthalt: 3 Nächte

Obstbau & Brennerei Knoll
Knoll, Ingeborg
Bamberger Str. 8
88662 Überlingen-Lippertsreute
T 07553 7211
E obstbau-knoll@t-online.de
W www.obstbau-knoll.de



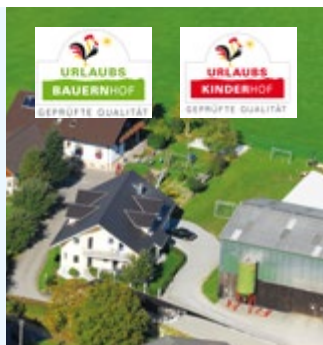
Etage	qm	Pers.	Preis/N	Zimmer
2/1.OG/DG	90-120	2-10	90-205	3-6



FERIENHOF RAUCH

Ruhiger, kinderfreundl. Einzelhof, Komfort-Fewos, Kinderfahrzeuge, Milchvieh, Ponyreiten, Streicheltiere, Gästetraktor, Gokarts, Tischtennis, Tischkicker, Bolz-, Spiel- und Grillplatz, Heuscheune, Gesellschaftsraum, Babyausstattung, Brötchenservice.

Rauch, Anton
Happenmühle 69A
88696 Owingen-Hohenbodman
T 07557 1359
E info@ferien-rauch.de
W www.ferien-rauch.de



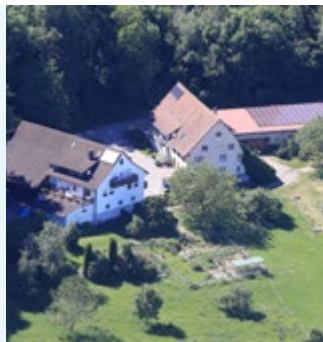
Etage	qm	Pers.	Preis/N	Zimmer
4/EG/OG	80-105	4-5	61-95	3-4



FERIENHOF SIBER

Ankommen und wohlfühlen in unseren drei Komfort-Ferienwohnungen mit Alpensicht auf ruhigem Einzelhof am Waldrand von Owingen. Ackerbau, Streicheltiere, Bolz-, Spiel- und Grillplatz und Aufenthaltsraum. Rund 9 Kilometer zum See. Mindestaufenthalt: 3 Nächte

Siber, Michael
Häusernhof 78
88696 Owingen-Hohenbodman
T 07557 203
E info@ferienhof-siber.de
W www.ferienhof-siber.de



Etage	qm	Pers.	Preis/N	Zimmer
3/1.+2.OG	60-90	2-6	68-125	3-4



VORDERBERGHOF

Großzügige Ferienwohnung in ruhiger Lage im Teilort Nesselwangen. Aufenthaltsraum, Waschmaschine, Wäscheständer und ISDN-Anschluss vorhanden. Rund acht Kilometer zum See. Mindestaufenthalt: 5 Nächte

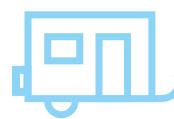
Steurer, Reinhard
Billafinger Str. 33,
88662 Überlingen-Nesselwangen
T 07773 7429
E info@fewo-steurer.de
W www.fewo-steurer.de



Etage	qm	Pers.	Preis/N	Zimmer
1/EG	104	5	63-75	5



Überlinger



Jugendherberge, Seminarhaus & Reisemobilstellplätze

MARTIN-BUBER-JUGENDHERBERGE

Sehr modern und in bester Aussichtslage. Ideal für Familien, Vereine, Tagungen, Musik- und Freizeitgruppen. Atrium-Innenhof, Panorama-Speisesaal, Bistro, Sporthalle/-Platz, kostenfreier Parkplatz uvm. Alle Zimmer mit Dusche und WC. Nur 200 Meter zum See.

Martin-Buber-Jugendherberge
Alte-Nußdorfer-Str. 26,
88662 Überlingen
T 07551 4204
E JH-ueberlingen@jugendherberge.de
W jugendherberge-ueberlingen.de



2-Bett	3-Bett	4-Bett	5-Bett
44-48	36-40	36-40	36-40

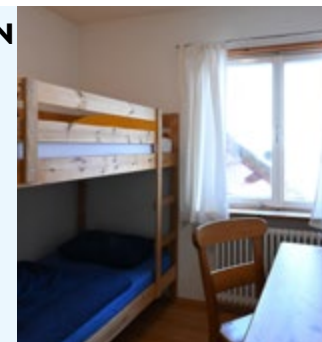
Preis € in pro Person



BILDUNGSHAUS HOFGUT RENGOLDSHAUSEN

Ihre Übernachtung mitten im Hof. Unsere schlichten Seminarzimmer sind mit Etagenbetten für bis zu 4 Personen eingerichtet und für Einzelpersonen sowie Gruppen buchbar. Auch für Kurse bieten wir Seminarräume unterschiedlichster Größe an.

Rengo Bildet | Columban gGmbH
Rengoldshäuser Str. 29
88662 Überlingen
T 07551 8019770
E bildung@rengo.de
W www.rengo-bildet.de



DZ 9 | MZ 1 Preis in € pro Person ohne Verpflegung

EZ	DZ	MZ	Bettenanzahl
35	25	25	22



REISEMOBILHAFEN ÜBERLINGEN

Der Stellplatz für autarke Reisemobile in der Kurt-Hahn-Str. (neben dem Krankenhaus) ist ganzjährig geöffnet und bietet Platz für alle Fahrzeuglängen. Ver- und Entsorgung sowie Stromanschlüsse (Münzautomat). Supermarkt nebenan. Keine Reservierung möglich!

Tourist-Information Überlingen
Landungsplatz 3-5, 88662 Überlingen
T 07551 9471522
E info@ueberlingen-bodensee.de
W www.ueberlingen-bodensee.de



Stellplätze	Preis/N	Max. Aufenthaltsdauer
42	18	3

Nach dem Lösen des Parkscheins erhalten Sie in der Tourist-Information die Echt Bodensee Card – Ihre Gästekarte! Diese beinhaltet die kostenfreie Nutzung von Bus und Bahn im bodo-Verkehrsverbund sowie weitere Vorteile.

REISEMOBILHAFEN ÜBERLINGEN OST

Der Stellplatz für autarke Reisemobile in der Nußdorfer Str. (neben dem Bahnhof) ist ganzjährig geöffnet und bietet Platz für alle Fahrzeuglängen. Versorgung sowie Stromanschlüsse (Münzautomat). Einkaufsmöglichkeiten in der Nähe. Keine Reservierung möglich!

Tourist-Information Überlingen
Landungsplatz 3-5, 88662 Überlingen
T 07551 9471522
E info@ueberlingen-bodensee.de
W www.ueberlingen-bodensee.de



Stellplätze	Preis/N	Max. Aufenthaltsdauer
22	18	3

Nach dem Lösen des Parkscheins erhalten Sie in der Tourist-Information die Echt Bodensee Card – Ihre Gästekarte! Diese beinhaltet die kostenfreie Nutzung von Bus und Bahn im bodo-Verkehrsverbund sowie weitere Vorteile.



Echt Bodensee Card



DIE GÄSTEKARTE IN ÜBERLINGEN

Mit der Echt Bodensee Card (EBC), Ihrer Gästekarte in Überlingen, profitieren Sie von zahlreichen Vergünstigungen. Wesentlicher Bestandteil ist die freie Fahrt in Bussen und Bahnen im gesamten Gebiet des Bodensee-Oberschwaben Verkehrsverbundes (bodo), inkl. Stadtbusse, Regionalbusse und Regionalzüge sowie auf weiteren Strecken während der Aufenthaltsdauer. Das Verkehrsgebiet umfasst die Landkreise Bodensee, Ravensburg und Lindau.

KURZ UND KOMPAKT ZUSAMMENGEFASST

- Die EBC erhalten Sie in Papierform oder als digitale Gästekarte für Ihr Smartphone von Ihrem Gastgeber.
- Die EBC bietet freie Fahrt mit Bus und Bahn im gesamten bodo-Verkehrsverbund (Nahverkehr).
- Die EBC können Sie nicht kaufen, sondern erhalten Sie automatisch bei Ihrer Anreise von Ihrem Gastgeber.
- Die EBC gilt für die gesamte Dauer Ihres Aufenthalts und ist in Kombination mit Ihrem Lichtbildausweis Ihr persönlicher Fahrschein. Die Karte ist nicht übertragbar.
- Die EBC beinhaltet Preisvorteile, Inklusivleistungen und exklusive Präsente bei über 200 Kultur- und Freizeitangeboten rund um den Bodensee über Oberschwaben bis ins Allgäu.
- Die Schiffs- und Fähрverbindungen sind mit der EBC nicht inkludiert. Einzelne Rund- und Ausflugsfahrten erhalten Sie mit der EBC vergünstigt.
- Die Fahrradmitnahme in den Nahverkehrszügen innerhalb des bodo-Gebietes ist möglich und zu bestimmten Zeiten kostenfrei.
- Kinder unter sechs Jahren und Hunde haben im gesamten bodo-Gebiet immer freie Fahrt.
- Die „SeeLinie“ 7395 verkehrt ganzjährig im 15-Minuten-Takt zwischen Überlingen und Friedrichshafen. Der Echt Bodensee Bus (Linie 100 und Linie 200) ergänzt dieses Angebot.
- Mit der Buslinie 500 fahren Sie mit der EBC auch bis Sigmaringen kostenfrei.
- Viele Busse verfügen über kostenfreies WLAN.
- Ein Anschlussticket in die Nachbarverbände Verkehrsverbund Hegau-Bodensee (VHB) ab Bodman-Ludwigshafen in Richtung Radolfzell/Konstanz, Vorarlberger Verkehrsverbund ab Lindau in Richtung Bregenz, Verkehrsverbund DING ab Bad Schussenried in Richtung Biberach/Ulm bzw. Verkehrsverbund naldo ab Aulendorf in Richtung Sigmaringen lösen Sie bitte am Fahrscheinautomaten oder im DB-Reisezentrum.

IMMER GUT INFORMIERT

Ausführliche Informationen zu den Vergünstigungen finden Sie im praktischen EBC-Reiseführer, den Sie zusammen mit Ihrer EBC bei Ihrer Anreise von Ihrem Gastgeber erhalten. Auch auf dem Überlinger Tourismusportal sind Tipps und Empfehlungen zu finden, wie Sie mit Ihrer EBC und öffentlichen Verkehrsmitteln bequem und ohne Parkplatzsuche zu sehenswerten Zielen am Bodensee gelangen:

www.ueberlingen-bodensee.de/echt-bodensee-card

DIGITALE GÄSTEKARTE

Seit 2024 gibt es die EBC nicht nur in Papierform sondern auch digital auf Ihrem Smartphone. Nach Ihrer Anmeldung durch Ihren Gastgeber erhalten Sie einen Link per E-Mail, über den Sie Ihre digitale Gästekarte ganz bequem und immer griffbereit auf Ihrem Smartphone haben.

Die digitale Gästekarte ist als Website ausgelegt, die zahlreiche Features bietet, die man eigentlich nur von Smartphone-Apps kennt. So kann die Gästekarte ganz einfach mit Android oder iOS genutzt werden, ohne dass erst eine App installiert werden muss.



TIPP

Damit Sie Ihre digitale Gästekarte immer parat haben, können Sie den Link als Lesezeichen in Ihrem Browser speichern.

WEITERE VORTEILSKARTEN FÜR DEN URLAUB AM BODENSEE

Mit der Echt Bodensee Card in Verbindung mit der Bodensee Card PLUS und dem Bodensee Ticket für Bahn | Bus | Fähre sind Ihnen buchstäblich keine Grenzen mehr gesetzt. Informieren Sie sich, welche der Erlebniskarten oder Tickets am besten zu Ihnen und Ihrem Urlaub am Bodensee passen.

Ergänzen Sie Ihre Echt Bodensee Card durch den Kauf weiterer Tickets, die Ihren Erlebnisradius am Bodensee deutlich erweitern. Damit können Sie auch die angrenzenden Länder besonders günstig entdecken. Bitte beachten Sie, dass es sich um Kaufkarten als Zusatz zu Ihrer Gästekarte handelt.

KURTAXE

Wie viele deutsche Kur- und Erholungsorte erhebt auch Überlingen ganzjährig eine Kurtaxe. Mit den Einnahmen werden die umfangreiche touristische Infrastruktur (Wanderwege, Beschilderung, etc.), das Gäste- und Veranstaltungsprogramm sowie die EBC (freie Fahrt mit Bus und Bahn) finanziert. Ausführliche Informationen zur Kurtaxe finden Sie unter: www.ueberlingen-bodensee.de/kurtaxe-in-ueberlingen

Unterkunftssuche Online

 **Unterkunft finden**

ÜBERLINGER TOURISMUSPORTAL

Das Überlinger Tourismusportal www.ueberlingen-bodensee.de inspiriert, informiert und nimmt Sie mit auf eine digitale Reise, bei der Sie viel Neues und vielleicht bisher Ungesehenes mit wertvollen Hintergrundinformationen entdecken. Mit Geschichten und Bildern zum Träumen kommt Überlingen zu Ihnen nach Hause. Eine Besonderheit ist die Funktion „Meine Reise“. Damit haben Sie die Möglichkeit, Inhalte jeglicher Art individuell über eine Merkfunktion zu speichern und so zu Ihrem persönlichen Reiseführer zusammenzutragen. Viel Freude beim Planen Ihrer Urlaubsreise!

In unserem gedruckten Gastgeberverzeichnis sowie auf unserem Tourismusportal www.ueberlingen-bodensee.de stellen wir Ihnen das sehr vielfältige Angebot an Unterkünften in Überlingen und den sieben Teilorten vor. Online haben Sie zudem die Möglichkeit, sich einen Überblick über verfügbare Zimmer und Ferienwohnungen zu verschaffen. Einige Gastgeber sind auch direkt online buchbar.

Viele Unterkünfte aus unserem Gastgeberverzeichnis präsentieren sich auch online auf unserem Tourismusportal mit weiteren Bildern und ausführlichen Informationen. Geben Sie einfach bei der Unterkunftssuche den Namen des Betriebes ein.

UNTERKUNFTSSUCHE LEICHT GEMACHT:

IN 5 SCHRITTEN ZU IHREM URLAUBSDOMIZIL

1. Besuchen Sie unser Tourismusportal unter [ueberlingen-bodensee.de/uebernachten](http://www.ueberlingen-bodensee.de/uebernachten)
2. Wählen Sie Ihr An- und Abreisedatum und die Anzahl der Personen aus.
3. Klicken Sie auf „Unterkunft finden“ – die verfügbaren Unterkünfte für Ihren Reisezeitraum werden angezeigt.
4. Verfeinern Sie bei Bedarf Ihr Suchergebnis, indem Sie die verschiedenen Filtermöglichkeiten nutzen oder den Unterkunftsamen eingeben.
5. Wählen Sie die gewünschte Unterkunft aus und kontaktieren Sie den Gastgeber. Einzelne Betriebe sind auch direkt online buchbar.

WIR SIND FÜR SIE DA

Das Team der Tourist-Information Überlingen ist bei Fragen rund um die Unterkunftssuche und Urlaubsplanung gerne behilflich – sowohl im Vorfeld der Reise, als auch vor Ort. Unter **Telefon 07551 9471522** beraten wir Sie gerne persönlich und entsprechend Ihrer individuellen Ansprüche für Ihre nächste Reise nach Überlingen am Bodensee.



UNSER TIPP

Damit Sie bei Stornierung oder Abbruch Ihres Aufenthalts z.B. wegen Erkrankung, Unfall oder Arbeitslosigkeit mögliche finanzielle Verluste ersetzt bekommen, empfehlen wir Ihnen die Produkte unseres Partners der ERGO Reiseversicherung AG.

Information und Buchung unter:
www.ueberlingen-bodensee.de/service-und-informationen

PIKTOGRAMME

 Barrierefrei (geprüft)	 Balkon	 Bahnhofabholservice
 Brötchenservice	 Bauernhof mit Tieren	 Bauernhof ohne Tiere
 Familienfreundlich	 Fahrradabstellplatz	 Fahrradverleih
 Hunde erlaubt	 Garage	 Garten mit Liegewiese
 Lift	 Kinderbett	 Kinderspielplatz
 Nichtraucher	 1-12 Monate geöffnet	 Nähe Bushaltestelle/Bahnhof
 Ruhige Lage	 Parkplatz	 Pool
 Telefon	 Sauna	 Seeblick
 Waschmaschine	 Terrasse	 TV
 Online buchbar über ueberlingen-bodensee.de	 WLAN/Internet	 Wellness/Beauty
	 Angebote über Tourist-Information	

PREISHINWEISE

Die Preise der Einzel-, Doppel- und Mehrbettzimmer sowie der Suiten verstehen sich pro Person/Nacht inkl. Frühstück zzgl. Kurtaxe. Die Preise für Appartements und Ferienwohnungen sind pro Wohneinheit inkl. Nebenkosten und Endreinigung, zzgl. Kurtaxe angegeben. Bei Drucklegung konnten eingetretene und evtl. noch eintretende erhebliche Energiekostensteigerungen keine abschließende Berücksichtigung finden, so dass hieraus resultierende Preissteigerungen nicht ausgeschlossen werden können.

ALLGEMEINER HINWEIS

Bei den aufgeführten Übernachtungsbetrieben in diesem Gastgeberverzeichnis handelt es sich um eine Auswahl. Die Reihenfolge der Betriebe stellt keine Rangordnung dar. Alle mit Sternen gekennzeichneten Unterkünfte haben die Kategorie offiziell verliehen bekommen. Die Hotels, Hotels Garni, Gastehäuser, Gasthöfe und Pensionen durch den Deutschen Hotel- und Gaststättenverband e.V. (DEHOGA) und die Ferienhäuser/-wohnungen und Ferienzimmer durch den Deutschen Tourismusverband e.V. (DTV). Die Teilnahme an der Klassifizierung ist freiwillig. Unterkünfte ohne Sterne haben nicht an einer offiziellen Überprüfung teilgenommen. Ein Rückschluss auf die Qualität und den Standard ist damit nicht verbunden.

Die Daten für das Gastgeberverzeichnis basieren auf den Angaben der Inserenten. Für falsche Angaben oder nicht erfüllte Leistungszusagen übernimmt der Herausgeber keine Gewähr. Für evtl. Druckfehler in dieser Broschüre haften weder Herausgeber noch Inserenten. Änderungen vorbehalten. Stand: November 2024

ABKÜRZUNGEN

EZ	Einzelzimmer
DZ	Doppelzimmer
MZ	Mehrbettzimmer
Fam.Zi.	Familienzimmer
App	Appartement
S	Suite
HP	Halbpension
FeWo	Ferienwohnung

GASTAUFNAHME- UND VERMITTLUNGSBEDINGUNGEN

Die Gastaufnahme- und Vermittlungsbedingungen werden, soweit wirksam vereinbart, Inhalt des im Buchungsfall zwischen dem Gast und dem Gastgeber zu Stande kommenden Gastaufnahme-/Beherbergungsvertrags und regeln ergänzend zu den gesetzlichen Vorschriften das Vertragsverhältnis zwischen dem Gast und dem Gastgeber und die Vermittlungstätigkeit der Überlingen Marketing und Tourismus GmbH. Weitere Informationen unter: www.ueberlingen-bodensee.de/service-und-informationen





KONTAKT

Tourist-Information Überlingen
Landungsplatz 3-5
88662 Überlingen
Telefon 07551 9471522
info@ueberlingen-bodensee.de

www.ueberlingen-bodensee.de
www.facebook.com/ueberlingen.bodensee
www.instagram.com/ueberlingenambodensee

