



BAD NAUHEIM
Die Gesundheitsstadt

#Entdecke Dein Bad Nauheim

Das Stadtmagazin der Gesundheitsstadt



ERLEBEN

7 x staunen

Von Kurkonzert bis Elvis
– auf Entdeckungstour
durch Bad Nauheim

BEWEGEN

Fit unterwegs

Tipps für Aktiv-Urlauber

Abenteuer

Spaß & Action für
Familien

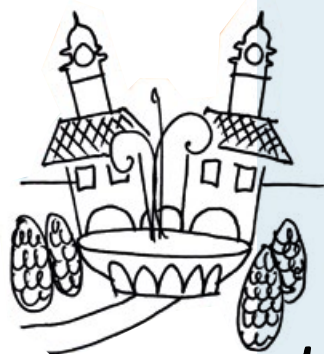
INSPIRIEREN

Stadtgeschichten

Mitten im Leben:
Beobachtungen & Begeg-
nungen in der Kurstadt

Sehenswürdigkeiten &
Ausflugstipps auf einen
Blick





04 *Stadtplan mit allen Highlights*



16 **Stadtgeschichten: Ein Blick hinter die Kulissen**



26 **Stadtentdecker: Alle Sehenswürdigkeiten im Überblick**



29 **Gästeführungen in Bad Nauheim**



38 **Sportliche Aktivitäten und Freizeittipps**

ENTDECKERMOMENTE

Bad Nauheim in 7 faszinierenden Stationen – mit Stadtplan!

1	<u>Sprudelhof</u>	4
2	<u>Historischer Kurpark</u>	12
3	<u>Burgpforte und Elvis</u>	18
4	<u>Innenstadt</u>	22
5	<u>Rosengarten</u>	30
6	<u>Trinkkuranlage</u>	34
7	<u>Gradierbau I</u>	40

Stadtgeschichten **16**

Beobachtungen & Begegnungen in der Kurstadt

Für Stadtentdecker **26**

Sehenswürdigkeiten auf einen Blick

Themenführungen **29**

Für Aktive **38**

Sportliche Aktivitäten und Freizeittipps

Abenteuerlust **44**

Ausflüge und mehr für Familien

Perspektivwechsel **46**

#entdeckedeinbadnauheim

2.000 Jahre Stadtgeschichte **48**

Kontakt & Anreise **50**

Impressum **51**

Willkommen in Bad Nauheim!



Was wäre das Leben ohne diese besonderen Momente, die einen innehalten und staunen lassen? Wir sind überzeugt – hier finden sie sich überall, die besonderen Orte und Erlebnisse, die einen Aufenthalt in unserer Kurstadt Bad Nauheim unvergesslich machen. Faszinierendes Jugendstilerbe, weitläufige Parkanlagen, Zeitreisen in die Vergangenheit, einzigartige Kulturschätze, heilsame Quellen, vielfältige Shopping- und Gastronomieangebote, kleine und große Naturerlebnisse – all das lässt sich in Bad Nauheim das ganze Jahr über entdecken. Ob für ein verlängertes Wochenende oder eine kleine Auszeit zwischendurch, ob Familien, Aktivurlauber oder Ruhesuchende – in unserer Gesundheitsstadt kommt jeder auf seine Kosten.

Duftende Rosen, eine frische Meeresbrise oder auf den Spuren von Elvis: Erleben Sie auf einem Rundgang durch die Stadt die ganze Vielfalt von Bad Nauheim. In diesem Magazin haben wir für Sie die spannendsten Entdeckermomente zusammengestellt. Bewegungshungrige und Familien finden außerdem zahlreiche Anregungen, und unsere Stadtgeschichten erzählen von besonderen Begegnungen und Begebenheiten.

Noch mehr Tipps für zahlreiche Entdeckermomente gibt es natürlich auf www.bad-nauheim.de oder direkt bei uns in der Tourist Information, wo wir Sie gerne persönlich beraten.

Wir wünschen Ihnen viele großartige Entdeckungen in unserer wunderschönen Kurstadt!

Ihr Team der Bad Nauheim Stadtmarketing und Tourismus GmbH

BAD NAUHEIM

DER
GROSSE
TEICH

FRANKFURTER STRASSE

NÖRDLICHER PARK

PARKSTRASSE

STRESEMANNSTRASSE

ERNST-LUDWIG-RING

IN DEN KOLONNADEN

Entdeckermomente

Den besonderen Charme von Bad Nauheim findet man fast überall – doch wo fängt man an? Unser Entdecker-Rundgang führt Sie mühelos zu den spannendsten Orten der Kurstadt. Erleben Sie Architektur, Kunst und Kultur, grüne Oasen und ein Stadtleben mit sprudelnder Atmosphäre. Lassen Sie sich überraschen!

1

SPRUDELHOF

Die Symbiose von Architektur, Kunst und Gartengestaltung: Lernen Sie das größte geschlossene Jugendstilensemble Europas und das Wahrzeichen der Stadt kennen.

4

BAD NAUHEIMS INNENSTADT

Entdecken Sie die vielen gemütlichen Cafés in der Innenstadt und shoppen Sie in den überwiegend inhabergeführten Geschäften.

2

HISTORISCHER KURPARK

Geschwungene Wege, idyllische Teiche und ein historischer Baumbestand – lassen Sie sich durch das zeitlose Flair des englischen Landschaftsparks treiben.

5 & 6

ROSENGARTEN UND TRINKKURANLAGE

Lassen Sie sich von der Königin der Blumen im Rosengarten verzaubern und probieren Sie das Wasser der Heilquellen im Kuppelbau der Trinkkuranlage am vergoldeten Quellenausschank.

3

BURGPORTE UND ELVIS

Begeben Sie sich auf die Spuren von Elvis Presley. Besuchen Sie die Burgpforte, wo das berühmte Plattencover des Ausnahmekünstlers entstand, und weitere Elvis-Orte.

7

GRADIERBAU I

Atmen Sie tief durch bei einer frischen Meeresbrise an den Gradierbauten. Die salzhaltige Luft der Freiluftinhalatorien wirkt wohltuend auf die Atemwege und erfrischend bei warmen Temperaturen.



Sprudelhof

Mit seinen reich verzierten Badehäusern, üppig ornamentierten Wartesälen und Schmuckhöfen zählt der Sprudelhof zu den eindrucksvollsten Zeugnissen des deutschen Jugendstils. Entdecken Sie ein faszinierendes Gesamtkunstwerk →



**– „MEIN HESSENLAND BLÜHE
UND IN IHM DIE KUNST“**

Mit diesem Leitspruch verwaltete Großherzog Ernst Ludwig von Hessen und bei Rhein einst sein Land. Er war der Auftraggeber zum Neubau der Bad Nauheimer Kuranlagen. Zwar existierten bereits Badeanlagen im Fachwerkstil, doch war die Zahl der Kurgäste und damit auch die Wartezeiten auf ein Bad stetig gestiegen, und ein größerer Neubau wurde notwendig. Durch den Bau des Sprudelhofs entstanden größere und wesentlich modernere Bade- und Kur-

anlagen mit mehr Komfort für die anspruchsvollen Badegäste. Als Architekt für Planung und Bau des Sprudelhofs wurde Wilhelm Jost beauftragt. Jost hatte mit dem Bau des ersten Inhalatoriums (heutige Stadtbücherei) bereits ein wichtiges Gebäude in der Kurstadt geplant und bezeichnete den Bau des Sprudelhofs später als Höhepunkt seines künstlerischen Schaffens.



**– JUGENDSTIL – DER GEIST
DER „BELLE EPOQUE“**

Als Jugendstil bezeichnet man eine künstlerische Bewegung, die sich von 1890 bis 1914 hauptsächlich in Europa ausbreitete. Der Name wurde von der in München gegründeten Zeitschrift „Jugend“ abgeleitet. Die Stilrichtung kennt man auch unter den Namen „Art Nouveau“ und „Modern Style“. Unter diesen Begriff fallen alle Kunstgattungen mit dem Ziel, Architektur, Kunsthandwerk und Kunst zu einem einheitlichen, ästhetischen Gesamtkunstwerk zu verbinden. Eines der wichtigsten Stilmittel des Jugendstils sind von der Natur abgeleitete Formen sowie Tier- und Pflanzenmotive. Häufig begegnet man sogenannten Metamorphosen, bei denen menschliche Körper mit denen von Tieren oder Pflanzen zu Fantasiegestalten neu zusammengesetzt sind. In Bad Nauheim finden Sie vor allem Motive zu dem für Bad Nauheim besonders bedeutenden Thema Wasser.

– SPRUDELNDER LUXUS

Den Mittelpunkt des großen Bauwerks bildet bis heute die monumentale Beckenfassung mit sprudelnden Fontänen. Anwendungen in Form von Solebädern erhielten die Gäste in den sechs Badehäusern. Zu den Badehäusern gehörte eine Wartehalle sowie ein Schmuckhof, in dem man sich entspannen konnte. Jedes Badehaus hat seinen ganz individuellen Stil, der bis heute erhalten ist. Für die adligen Gäste standen sogenannte Fürstenzellen zum Baden zur Verfügung. Diese Zellen gestalteten sich wesentlich luxuriöser und hatten einen separaten Eingang, ein Vorzimmer, einen Ankleideraum und einen Baderaum.



Mehr zum Jugendstil in Bad Nauheim finden Sie auf unserer Website unter www.bad-nauheim.de

**Zahlen & Fakten
DER SPRUDELHOF**

1846

In diesem Jahr brach nach Bohrungen überraschend der Große Sprudel aus und markierte damit den Beginn der Entwicklung zur Kurstadt

200

Aus einer Tiefe von ca. 200 Metern unter der Erde steigt die Sole im Sprudelhof auf.

7

Sieben Meter noch ist der große Sprudel, wenn er ungedrosselt aus der Erde kommt.

6

Sechs Jahre dauerte der Bau des Sprudelhofs, von 1905–1911.

10.500.000

So viel kostete der Bau in Goldmark, was heute umgerechnet ca. 54 Millionen Euro sind.

265

Sechs Badehäuser beherbergen diese Anzahl an Badeszellen. Dazu kommen Wartesäle, Innenhöfe und zwei Verwaltungsgebäude.





– SPRUDELHOF THERME BAD NAUHEIM

„Wellness Pur. Mit Tradition.“ – so lautet der Slogan der neuen Therme, die im Jahr 2023 eröffnet wird. Die einzigartige Sole aus dem Sprudelhof wird im neuen Thermen- und Wellnesskomplex vielfältig zur Anwendung gebracht. Ein transparenter Bau aus Glas verbindet den Neubau mit dem historischen Badehaus 2 und dem einmaligen Jugendstilambiente des Sprudelhofs. Daneben entsteht ein Hotel mit direkter Verbindung zur Therme. Wer den Fortschritt der Thermenbaustelle verfolgen will, kann sich über eine Webcam auf die Baustelle klicken: www.bad-nauheim.de/therme

– NATÜRLICH, NACHHALTIG, EINZIGARTIG

Für den Bau des Sprudelhofs unternahm Jost viele Reisen, um sich in den verschiedenen zur Verfügung stehenden Materialien weiterzubilden. Schließlich wählte er zum Bau des Sprudelhofs einen Muschelkalk aus der Würzburger Gegend aus. Denn dieser ist besonders widerstandsfähig gegen Einflüsse des kohlenstoffreichen Solewassers und bietet nahezu unbegrenzte Möglichkeiten für eine anspruchsvolle und edle Gestaltung. Die Reisen haben sich wohl gelohnt, auch nach über 100 Jahren ist der Sprudelhof weitgehend original erhalten.

– DIE VEREWIGTEN BAUHERREN

Nachdem die Badeanlagen um 1900 dem steigenden Gästeaufkommen nicht mehr genügten, wurde der Neubau beschlossen. Für diesen waren Architekt Wilhelm Jost sowie Baurat Dr. Carl Eser verantwortlich. Eser strebte einen großzügigen Ausbau des Bads an und stimmte den ambitionierten Entwürfen Josts zu. Gemeinsam planten sie das für die damalige Zeit innovative Großprojekt im revolutionären Jugendstil und mit modernster Technik wie Elektrizität und Zentralheizung. Jost für den Hochbau, Eser für den Tiefbau. Ein Bild können Sie sich noch heute machen von der Anlage, aber auch von den mutigen Bauherren. Sie schauen von den Dächern des Sprudelhofs hinab auf ihr Gesamtkunstwerk. Wer findet die Köpfe von Dr. Eser und Wilhelm Jost?

Tanzduo: Les Papillons

*Leichtfüßig bewegen sie sich über die Bühne.
Und das obwohl ihre farbenfrohen und glänzenden
Kostüme alles andere als leicht sind.*



Svenja Werner (23) und Lara Fleißner (26) sind beide in Bad Nauheim groß geworden und haben schon früh angefangen zu tanzen. Als der Jugendstilverein auf der Suche nach Tänzerinnen für den im Jugendstil bekannten Serpentinanz war, verliebten sich die beiden in den Tanz und blieben dabei. „Serpent“ heißt auf Französisch Schlange. Der Serpentinanz wird so genannt, weil sich das Kostüm beim Drehen „hochschlängelt“.

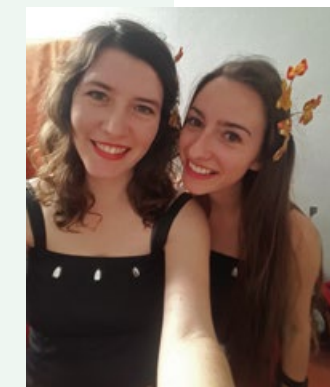
Das gemeinsame Tanzen hat für die beiden im Alternativen Tanzclub Bad Nauheim e.V. mit der Gruppe „Butterfly“ begonnen. Seit 2013 bilden sie das Duo „Les Papillons“ (die Schmetterlinge) und tanzen nun in vielen Varianten und Kostümen. Neben Auftritten auf dem Jugendstilfestival in Bad Nauheim, kann das Duo auch für Auftritte auf Geburtstagen o.ä. gebucht werden.

Etwa vier Wochen dauert es, bis ein Tanz einstudiert ist. Zuerst wird ein Thema gewählt, im Anschluss Kostüme entworfen und letztlich passende Lieder ausgewählt. Elf verschiedene Tänze haben sie bisher im Repertoire.

Damit der Stoff beim Tanz gut fliegt, muss er aufwendig zugeschnitten werden. Die Kostüme bestehen aus 15 Meter Stoff und 25 Meter Saum. Beim Tanzen sind Svenja Werner und Lara Fleißner sozusagen umringt von einem langen, teils schweren Stoff, der fliegen soll. Damit das gelingt, halten sie unter dem Stoff Stöcke aus Bambus, die in das Kostüm integriert sind.



→ Als sie zum ersten Mal Kostüme anfertigen wollten, mussten sie erst einmal herausfinden, wie die Kostüme geschneidert wurden. Ein Schnittmuster gab es nicht.



→ Nicht nur ihre Art zu tanzen ist besonders: Lara (rechts) ist ausgebildete Goldschmiedin, Svenja (links) hat schon einen Fantasyroman veröffentlicht.

VERANSTALTUNGSTIPPS



Jugendstil erleben

Wer mehr zum Thema Jugendstil erfahren möchte, für den lohnt sich ein Besuch im Jugendstilforum Bad Nauheim. Im früheren Badehaus 3 kann man in Dauer- und Wechselausstellungen Jugendstil-Exponate sehen. Auf eigene Faust lässt sich der Sprudelhof bei einem der drei Historischen Rundgänge erkunden.

[Mehr Informationen](http://www.jugendstilforum.de)
www.jugendstilforum.de



Jugendstilfestival

Jedes Jahr im September wird die Blütezeit des einstigen Weltbads wieder lebendig. Dann können sich Festivalbesucher bei Tanz und Spielen und gekleidet wie anno dazumal oder bei Vorführungen historischer Handwerksarbeiten, Führungen und Ausstellungen in die Zeit der Wende zum 20. Jahrhundert zurückversetzt fühlen.

[Mehr Informationen](http://www.jugendstilfestival.de)
www.jugendstilfestival.de



Historischer Kurpark

Alte Bäume, luftige Freiflächen, botanische Raritäten und ein großer Teich: Der Kurpark im Stil eines englischen Landschaftsparks lädt zum Entdecken und Verweilen ein →



Heinrich Siesmayer,
*1817–1900, Kurparkschöpfer

„Er ist einer meiner größten Ausführungen in meiner beinahe fünfzigjährigen selbstständigen Tätigkeit.“

Mit diesen Worten beschreibt der Gartenarchitekt Heinrich Siesmayer sein Werk, den Kurpark in Bad Nauheim. Bemerkenswert sind die Sicht- und Blickachsen zum Sprudelhof, die den Park perfekt ins Stadtbild integrieren. Seine zentrale Lage und außergewöhnliche Schönheit laden zu jeder Jahreszeit auf einen Spaziergang ein. Doch das ist nicht nur heute so: Seit jeher ist das Kunstwerk im englischen Landschaftsstil Mittelpunkt des Kurstadtlebens und so auch Bühne und Handlungsort vieler kleiner Geschichten und Anekdoten, die wir hier für Sie gesammelt haben. Lassen Sie sich also mit dem neuerworbenen Wissen zum Staunen und Schmunzeln anregen, wenn Sie das nächste Mal durch unseren schönen Kurpark spazieren.

→ Die Parkbänke mit den rot-weiß gestreiften Dächern sind ein Markenzeichen im Bad Nauheimer Kurpark und ein beliebter Rastplatz bei einem Spaziergang durch den Kurpark.



– GARTENKUNSTWERK UND GRÜNE LUNGE

Alles begann im Jahr 1855 mit einer einfachen Bleistiftskizze. Gartenarchitekt Heinrich Siesmayer baute mit seiner Firma Gebrüder Siesmayer von 1857 bis 1862 den Kurpark im Stil eines englischen Landschaftsparks. Auch nach der Fertigstellung kam er noch jeden Samstag in „seinen Kurpark“, um nach dem Rechten zu sehen. Vielen ist Siesmayer bestimmt auch als Gründer des Palmengartens in Frankfurt am Main bekannt. Alte Bäume, dichtes Buschwerk, luftige Freiflächen und idyllische Teiche machen den Kurpark zu einem Ort, an dem man immer wieder Neues entdecken kann. Heute ist er zudem die „grüne Lunge“ der Kurstadt und wird für Spaziergänge, Sport und zur Erholung genutzt. Charakteristisch für den Kurpark sind die Bänke mit ihren gestreiften Dächern, die im Sommer zum Sonnenbaden einladen.



→ Heute ist die Insel das Domizil vieler heimischer Vögel und mit dem Boot zu umfahren oder vom anderen Ufer aus zu betrachten.

– DIE TANZLINDE

Vor mehr als 100 Jahren stand auf der Tanzinsel im Großen Teich eine alte dicke Linde. Ihre weit ausladenden Äste boten Platz für ein altes Scheunentor als Tanzboden. Hoch oben im Wipfel des Baumes spielten die Musikanten lustige Lieder, und die Gäste tanzten bis spät in die Nacht. Wenn nicht ein plötzliches Unwetter dem lustigen Treiben ein jähes Ende bescherte. Dann nämlich mussten die Musiker und Gäste in größter Eile zu den Gondeln hasten und hinüber zum rettenden Teichhaus rudern. Die alte Tanzlinde gibt es heute leider nicht mehr.



– AUF DER FLUCHT

Es war ein kalter Wintermorgen im Jahr 1925. In aller Frühe brachte ein Bauer seine fettgefütterte Sau, die noch schlafend im Stroh lag, zum Metzger in der Altstadt. Während sich die beiden Männer an diesem kalten Morgen noch einen wärmenden Schnaps genehmigten, ahnte das Tier wohl schon, was auf es zukommen würde. Beim Versuch, die Sau auf die Schlachtbank zu führen, entkam sie kurzerhand. Auf der Flucht raste die Sau durch die Gassen der Altstadt, überquerte die Parkstraße und lief über die schneebedeckte Kurwiese im Kurpark, in der Hoffnung zu entkommen. Doch als eine Schranke ihr den Weg versperrte, konnten ihre beiden Verfolger sie doch noch einfangen und die Sauhatz beenden.

TOP 3 AKTIVITÄTEN IM PARK



Rudern am Großen Teich

Auf einem gemütlichen Spaziergang entlang botanischer Raritäten gelangen Sie zum Großen Teich, den Sie mit einem Ruderboot erkunden können.



Eine Runde Minigolf

Das zeitlose Geschicklichkeitsspiel bringt Spaß für Groß und Klein.



Botanischer Rundgang

Infotafeln im Park informieren zu botanischen Raritäten.

Beobachtungen und Begegnungen

„Es sind die Begegnungen mit Menschen, die das Leben lebenswert machen.“ Das schrieb einst der französische Schriftsteller Guy de Maupassant (1850–1893). Besondere Beobachtungen, Begegnungen und Begebenheiten in Bad Nauheim – darum geht es im Bad Nauheim-Blog. Er erzählt von Menschen aus Bad Nauheim, berichtet von ihren Geschichten und Werdegängen, von ihren Werken und Ideen und stellt spannende Stadtgeschichten vor. Neben persönlichen Storys über besondere Erlebnisse und Leidenschaften von Einwohnern und Akteuren der Stadt, wird ein Blick hinter die Kulissen einzigartiger Orte und Tätigkeiten ermöglicht.



Alle Geschichten finden Sie unter
www.bad-nauheim.de/blog

Die KondiTOURei

Lebensmittel dort verarbeiten, wo sie entstehen – diese Idee verfolgt Nanetta Ruf und will eine Verarbeitungslücke schließen.



Die Konditormeisterin aus dem Bad Nauheimer Stadtteil Steinfurth verfolgt mit ihrer mobilen KondiTOURei einen ganz besonderen Plan. In ihrem umgebauten Lkw kann sie unmittelbar vor Ort Lebensmittel zu leckeren Produkten verarbeiten. Dabei möchte sie direkt mit landwirtschaftlichen Betrieben zusammenarbeiten. Die Palette reicht von Kuchen im Glas, Tartes und Törtchen über Gebäck und Aufstriche bis hin zu Gewürzmischungen, Chutneys und Pestos. Dabei verwendet sie die Rohstoffe, die die landwirtschaftlichen Betriebe anbauen. Sind weitere Rohstoffe nötig, bringt sie diese mit. Lediglich einen Wasser- und Stromanschluss muss es auf dem Hof geben, damit sie loslegen kann.

Obstlehrpfad „Am Trieb“

Von Apfel bis zur Pflaume: Entlang des Obstlehrpfads gibt es viele Obstsorten zu entdecken – und auch selbst zu ernten.



Der Lehrpfad liegt im Bad Nauheimer Stadtteil Nieder-Mörlen und bringt Besuchern die Bedeutung der lokalen Streuobstwiese näher. Mit insgesamt 3,6 Hektar ist das Areal des Obstlehrpfads die größte zusammenhängende Fläche im gesamten Streuobstgebiet in und um Bad Nauheim. Es braucht schon etwas Puste, um den gesamten Obstlehrpfad mit einer Länge von ca. 1,2 Kilometer zu erkunden. Jedoch lohnt es sich – besonders im Herbst zur Erntezeit, wenn die Bäume Früchte tragen. Wer selbst ernten möchte, kann sich die Bäume bei der Stadt zum Selbsternten reservieren lassen. Ins Leben gerufen wurde der besondere Pfad von Rudi Nein, dem ehrenamtlichen Umweltschutzbeauftragten der Stadt.

Der Windmühlenturm

Er ist eines der Wahrzeichen Bad Nauheims und zeugt von besonderer historischer Bedeutung.



Der Windmühlenturm zwischen den Gradierbauten IV und V ist ein Überbleibsel der Windmühle, die um 1742 errichtet wurde und deren Flügel vor einigen Jahren von einem Orkan zerstört wurden. Nun soll der Turm wieder zur Windmühle nach historischem Vorbild aus dem 18. Jahrhundert rekonstruiert werden. Danach wäre die Windmühle eine Einzigartigkeit, denn nirgendwo sonst in Europa existiert eine solche Kombination. Besichtigen kann man den Windmühlenturm bei öffentlichen Führungen. Hier erfährt man noch mehr über die faszinierende Geschichte und Technik des einmaligen Bauwerks.

Die Sternwarte

Hoch über der Kurstadt thront die Sternwarte – ein uralter Ort, an dem man den leuchtenden Nachthimmel bewundern kann.



Der Johannisberg in Bad Nauheim ist schon seit langer Zeit ein „mit dem Himmel verbundener“ Platz. Schon früher wurde dort in Kriegszeiten und von den Römern der Grundstein des heutigen Turmes gelegt, der heute als Sternwarte genutzt wird. Bei Führungen kann man mit einem Blick durch das Teleskop die beeindruckende Aktivität der Sonne verfolgen und ferne Galaxien sehen. Außerdem führt der rund zwei Kilometer lange Planetenwanderweg bis hin zur Sternwarte, die mithilfe von Skulpturen und Info-Tafeln die Dimension unserer kosmischen Heimat erfahrbar macht. Unvorstellbar und faszinierend – denn in der Regel sind die Objekte der Astronomie unerreichbar.

Liedermacherin Pauli

In ihrer Musik jongliert sie mit Worten und lädt gleichzeitig zum Tanzen ein: Poetgrunge heißt das von ihr eigens benannte Musikgenre.



In der von Paulina Conrad neu geschaffenen Musikrichtung finden tiefgründige Lyrik, Punk und Pop zusammen, und wie sie ihre Stimme einsetzt, ist besonders. Viel Biografisches, aber auch gesellschaftliche Themen stecken in ihren Texten, mit denen sie versucht, Zuhörer zur Selbstreflexion zu bewegen. Schon seit etwa 15 Jahren lebt sie in Bad Nauheim und fühlt sich hier heimisch, liebt das viele Grün und die Trinkkuranlage, in der sie selbst gerne mal auftreten würde. Schon als Kind wusste sie, dass sie eine Band gründen und eigene Lieder schreiben „muss“. Seit 2015 verwirklicht Paulina Conrad also ihren Jugendtraum. Inzwischen tritt sie meistens mit Band auf und nennt sich "Pauli".



Burgpforte und Elvis

Der King lebt – in Bad Nauheim!
Folgen Sie authentischen Spuren des Weltstars,
der von 1958 bis 1960 in der Kurstadt wohnte,
und besuchen Sie seine wichtigsten Stationen →

– WIE ELVIS NACH BAD NAUHEIM KAM

Elvis Presley wurde 1957 zum Militärdienst einberufen und begann Anfang 1958 seine Grundausbildung in Ford Hood/Texas. Im selben Jahr schickte man den King als G.I. nach Deutschland, wo er am 1. Oktober in Bremerhaven zum ersten Mal deutschen Boden betrat. Noch am selben Tag kam er mit dem Zug in den Ray Barracks in Friedberg an. Hier sollte er für die kommenden anderthalb Jahre stationiert sein. Doch schon wenige Tage später verließ er die Kaserne und mietete mit Vater Vernon, Großmutter Minnie Mae und seinen beiden Leibwächtern eine ganze Etage im Bad Nauheimer Hotel Villa Grunewald. Weil der Rummel im Hotel zu groß wurde, siedelte er schließlich in ein Privathaus in der Goethestraße um, wo er auch seine spätere Frau Priscilla Beaulieu kennenlernte.

– REBELL, ROCKSTAR UND REVOLUTIONÄR

1956. Das konservative Amerika war schockiert, als Elvis Presley in der Musikszene auftauchte. Ein Weißer, der sang wie ein Schwarzer – für die damalige Gesellschaft ein Skandal. Elvis brach mit seinem Gesang – und auch mit seinem Tanzstil – viele Tabus. Erwachsene standen ihm deshalb äußerst kritisch gegenüber, während ihn die Jugend verehrte. Elvis entzündete eine neue Jugendkultur, die für Freiheit stand: ohne Vorurteile, für Chancengleichheit und Nächstenliebe. Lauter Werte, die zu dieser Zeit immer wichtiger wurden. Es sollte keine Schranken mehr geben zwischen Schwarz und Weiß, Arm und Reich, Mann und Frau. Revolutionär muteten auch Kleidung, Musik und Sprache in dieser Zeit an. So wurde er zum Vorbild von zahlreichen Musikern, Künstlern, Autoren und Politikern. Und noch heute ist er eine Inspiration.

– AUTHENTISCHE ORTE

Elvis' Spuren findet man in Bad Nauheim an fast jeder Straßenecke. Im Hotel Villa Grunewald kann man in seinem ehemaligen Zimmer schlafen und im Café Bienenkorb die Schokoladentorte probieren, die der King of Rock'n'Roll immer so gerne gegessen hat.



→ Die Villa Grunewald am Elvis-Presley-Platz ist auch heute noch ein Hotel und zusammen mit der Stele Pilgerort vieler Fans.



Alle wichtigen Orte auf einen Blick
gibt es im Flyer
„Elvis Presley in Bad Nauheim“
und im Internet unter
[www.bad-nauheim.de/
elvis](http://www.bad-nauheim.de/elvis)



„Ich möchte die Menschen unterhalten. Das ist mein ganzes Leben. Bis zu meinem letzten Atemzug.“

Elvis Presley

– EUROPEAN ELVIS FESTIVAL

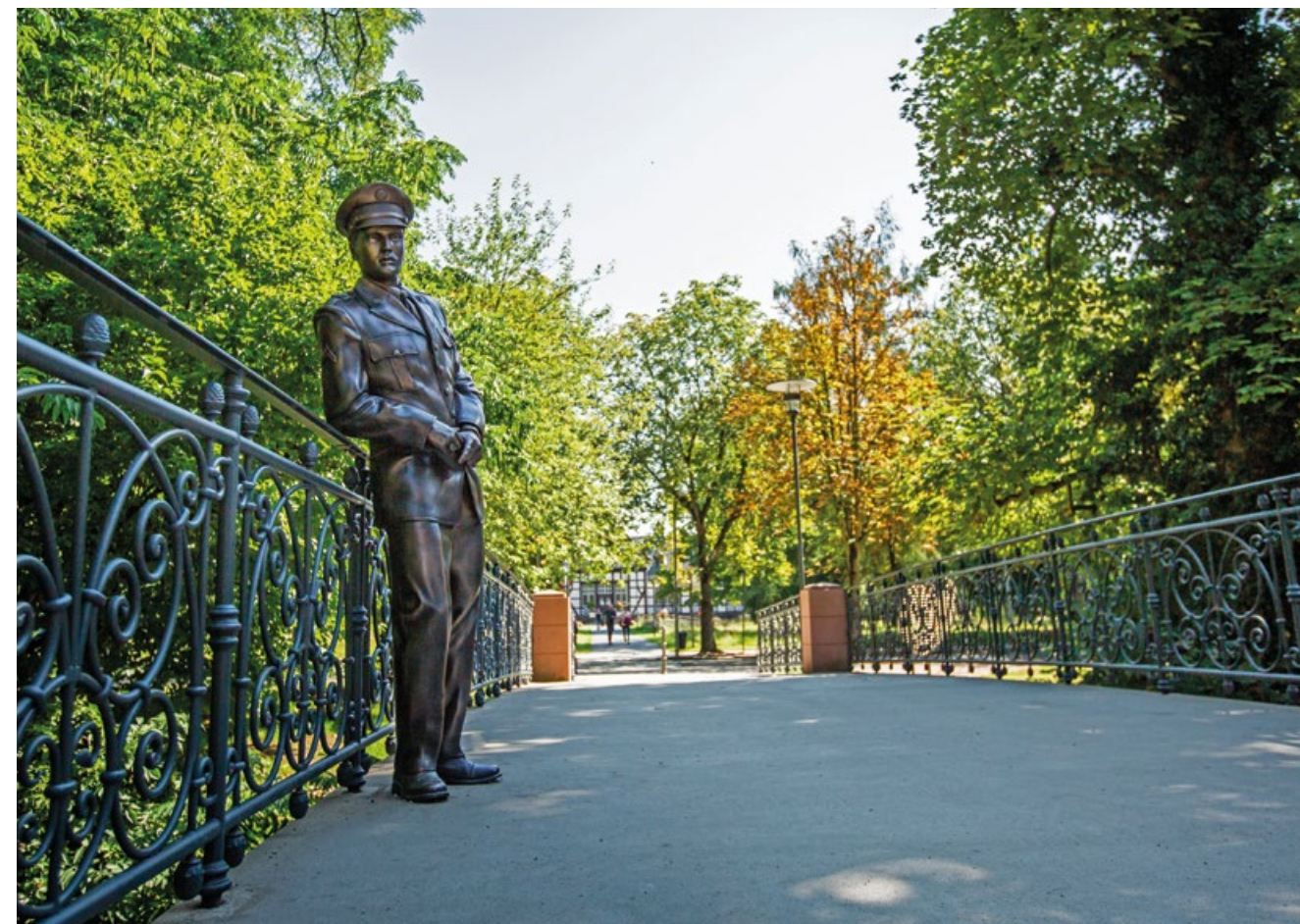
Wer würde nicht gerne einmal in die Zeit reisen, in der Elvis gelebt hat? Einmal im Jahr, immer um die Zeit seines Todestags, dem 16. August, verwandelt sich die beschauliche Kurstadt in ein Meer aus Cadillacs, Petticoats und Elvis-Tollen. Der Rock'n'Roll wird zum Lebensgefühl und Sound der ganzen Stadt. Mit zahlreichen Veranstaltungen, namhaften Künstlern, Führungen samt Anekdoten rund um die Schauplätze in Elvis' „European Home“ und natürlich einer Menge Livemusik wird das Wochenende zu einem einzigartigen Erlebnis. Jedes Jahr kommen Gäste aus aller Welt, um gemeinsam ihr Idol zu feiern. Zum 45. Todestag des Kings im Jahr 2022 widmet Bad Nauheim Elvis bereits zum 20. Mal das European Elvis Festival. Das seit 2002 existierende Festival ist aber nicht nur etwas für Fans des Kings. Der besondere Spirit lädt Groß und Klein zu einem kurzweiligen Besuch ein. Entdecken auch Sie Elvis' „European Home“ und zelebrieren Sie mit Gästen aus aller Welt den King of Rock'n'Roll!



Alle weiteren Informationen zum Festival
finden Sie unter
www.european-elvis-festival.de



→ Unter dem Motto „Classic Cars on Tour“ cruisen Oldtimer mit ausladenden Karosserien, blitzendem Chrom und spitzen Heckflossen durch Bad Nauheims Innenstadt.



– LEBENSGROSSE ELVIS-BRONZE

Jeder Elvis-Fan kennt es: das auf der Usa-Brücke geschossene Foto von Elvis in Uniform, wie er lässig am Geländer lehnt. Seit August 2021 steht an genau diesem Ort Deutschlands erste lebensgroße Bronzestatue des Kings. Dafür wurde die Brücke nach historischem Vorbild aufwendig saniert. Initiiert wurde das Projekt „Elvis in Bronze“ von Meike Berger und Angela Storm, die über zwei Jahre hinweg Spenden von Elvis Fans auf der ganzen Welt sammelten. Der perfekte Ort für ein Selfie mit dem King persönlich.

– MACHEN SIE IHR EIGENES PLATTENCOVER MIT ELVIS!

Einmal wie der King of Rock'n'Roll auf einem seiner Albumcover sein – ein Traum vieler Elvis-Fans. In Bad Nauheim ist es machbar. Mit der Single „A Big Hunk O' Love“ gewann Elvis 1959 eine goldene Schallplatte. Das Foto auf dem Cover wurde an der Burgpforte in Bad Nauheim aufgenommen und ist ein beliebtes Fotomotiv vieler Fans. Seit 2018 wirkt das Erinnerungsfoto noch authentischer, denn der Graffiti Künstler Gnasher hat das Motiv des Plattencovers in den Bogen der Burgpforte gesprayed.





Innenstadt

Bummeln, shoppen, treiben lassen – die großzügige Fußgängerzone erwartet Sie mit charmanten Cafés und Restaurants und einer Vielfalt an inhabergeführten Geschäften →

SHOPPEN

Einkaufszone

Über 150 zum größten Teil inhabergeführte Geschäfte mit besonderem Sortiment bieten eine gute Beratung und machen das Bummeln in der Kurstadt zu einem abwechslungsreichen Erlebnis. Wer nach dem Schlendern durch die romantische Innenstadt mit ihren kleinen Gassen eine Pause einlegen möchte, hat die Qual der Wahl. Denn hübsche Cafés und Restaurants laden hier überall ein.

Sprudeltaler Bad Nauheim

Die perfekte Geschenkidee für alle, die gern Zeit in Bad Nauheim verbringen: Mit dem Sprudeltaler können Sie in allen teilnehmenden Geschäften der Innenstadt bezahlen.



Als kleine Scheckkarte passt er perfekt ins Portemonnaie und ist in verschiedenen Werten (10, 15, 25 und 50 €) erhältlich. Der Sprudeltaler, initiiert vom Einzelhandelsverband Erlebnis Bad Nauheim e.V., ist in der Tourist Information oder im Online-Shop BadNauheimLiebe.de erhältlich.

Öffnungszeiten
Mo. bis Fr. 10–18 Uhr
Sa., So., Feiertage 11–16 Uhr
Webseite www.badnauheimliebe.de

Belebte Innenstadt

In Bad Nauheim geschieht viel, um den „Buy-local-Gedanken“ zu stärken und die Vielfalt unserer Innenstadt darzustellen. Unter dem Motto Freunde treffen, einkaufen, Gastronomie genießen und



dabei Kultur erleben, bietet die Bad Nauheimer Innenstadt Raum für viele Veranstaltungen und schafft Begegnungsmöglichkeiten. Neben verlängerten Öffnungszeiten treten zu Veranstaltungen wie „Bad Nauheim geht aus“ oder „Bad Nauheim leuchtet“ bunte Walking Acts in der Fußgängerzone auf. Ein gastronomisches Angebot und Sitzmöglichkeiten laden zum Verweilen ein. Das Konzept: Wenn man sich nicht verabreden muss, um sich zu treffen, ist es Ausgehzeit in Bad Nauheim.

Alle Geschäfte im Überblick

Die interaktive Stadtkarte auf der Website www.bad-nauheim.de macht das Shoppen in der Innenstadt noch einfacher. Denn hier finden Sie alle Geschäfte Bad Nauheims im Branchenbuch. Diese sind nach verschiedenen Kategorien wie z. B. Mode & Accessoires oder Gesundheit & Schönheit zu filtern.

Sie können sich auch alle Cafés und Restaurants in der Innenstadt auf der Stadtkarte anzeigen lassen.

BadNauheimLiebe.de

Wer nicht vor Ort einkaufen kann, findet viele Produkte der Bad Nauheimer Geschäfte auch im Onlineshop

BadNauheimLiebe.de. Viele Händler und Gastronomen haben sich hier zusammengeschlossen, um ihren Kunden den besten Service zu bieten. Im digitalen Schaufenster der einzelnen Geschäfte kann bequem von Zuhause aus gestöbert werden. Beim Kauf im Shop oder auch vor Ort unterstützen Sie so ganz einfach den regionalen Einzelhandel ganz nach dem Motto #SupportYourLocal.



Webseite
www.badnauheimliebe.de

EVENT



Verkaufsoffene Sonntage

Mit besonderen Veranstaltungen finden jedes Jahr verkaufsoffene Sonntage statt, die Sie in unserem Veranstaltungskalender finden.

Mehr Informationen
www.bad-nauheim.de/veranstaltungskalender



GENIESSEN

Internationale Küche

Schmecken und genießen Sie die gastronomische Vielfalt Bad Nauheims. In rund 100 Restaurants, Cafés und Bars finden Sie zum Beispiel italienische, indische, griechische oder japanische Gerichte. Die Cafés bieten eine Vielzahl an süßen Sünden, und in den Bars lässt sich der Tag stimmungsvoll ausklingen.

Typisch hessisch

Die Küche Bad Nauheims bietet die für Hessen und die Wetterau typischen Spezialitäten. Ganz oben auf der Beliebtheitsskala findet sich der für die Region charakteristische Apfelwein, hier auch „Stöffche“ genannt. Im Sommer genießt man ihn im gemütlichen Traditionslokal. Gespritzt oder pur. Die leckeren Wetterauer Äpfel werden natürlich auch zu alkoholfreien Säften verarbeitet.



Probieren Sie die lokaltypischen Gerichte und begegnen Sie den Alteingesessenen Bad Nauheimern in den Straußwirtschaften. Die schwören auf Handkäs‘ mit Musik und sitzen in geselliger Runde bei einem Bembel Stöffche. Schnell ist man auch als Nicht-Bad Nauheimer mit den anderen Gästen per Du.



NACHHALTIGKEIT



Nachhaltige Konzepte mit Zukunft

Die Bedürfnisse der Menschen an ihre Innenstädte wandeln sich zunehmend. Neben Einkaufsmöglichkeiten sollen Innenstädte Raum für Erlebnis, Arbeit und Begegnung bieten. Mit zukunftsgerichteten Projekten und Ideen werden auch neue Themen wie Pop-Up, Coworking und begrünte Haltestellen für die Innenstadt gedacht. Nachhaltig ist die Innenstadt auch, wenn es um Müllvermeidung geht: Im Jahr 2021 hat die Stadt Bad Nauheim zusammen mit der Gastronomie ein Pfandsystem für das To-Go-Geschäft eingeführt. Wer Essen in seinem Lieblingsrestaurant abholt, bekommt eine wiederverwendbare Verpackung, die bei teilnehmenden Restaurants und Cafés wieder zurückgegeben werden kann. Verpackungsmüll vermeiden kann man auch mit einem Einkauf im Bad Nauheimer Unverpackt-Laden Nix-drum-rum am Marktplatz. Kunden können sich die Waren direkt in ihre eigenen Behälter abwägen und mit nach Hause nehmen.

Fairtrade Stadt

Bad Nauheim ist nicht nur Gesundheitsstadt, sondern seit 2014 auch Fairtrade-

Stadt. Unter dem Motto „Fair einkaufen und genießen“ haben sich über 50 Unternehmen, Geschäfte, Gastronomiebetriebe, Vereine, Schulen und kirchliche Einrichtungen selbst dazu verpflichtet, fair gehandelte und zertifizierte Produkte zu verkaufen. Der Weltladen Bad Nauheim bietet ein umfassendes Angebot fair gehandelte Produkte an. Mehr Informationen erhalten Sie in der Tourist Information.



Gemeinsam werden verschiedene Projekte durchgeführt, aber auch Produkte entwickelt. Eines davon ist der Bad Nauheimer Stadtkaffee.

Öffnungszeiten
Mo. bis Fr. 10–18 Uhr
Sa., So., Feiertage 11–16 Uhr

Kontakt
Tourist Information Bad Nauheim
Tel. (06 032) 92 992-0
info@bad-nauheim.de

Bad Nauheimer Wochenmarkt

Geschäftiges Treiben in der Fußgängerzone - zweimal in der Woche ist sie ein beliebter Treffpunkt für Jung und Alt.



Aus dem Vogelsberg, der Pfalz, Gießen oder Frankfurt kommen die Landwirte und Direktvermarkterinnen, die hier auf dem Wochenmarkt ihre Produkte anbieten. Es gibt Obst, Gemüse, Käse, Feinkost- und Backwaren, Wein, Fleisch und Wurst, Lammfelle, mediterrane Spezialitäten, Blumen und verschiedene Gastronomie-Stände.

Rund 30 Stände sind in der Bad Nauheimer Fußgängerzone verteilt. Die Gärtnerei Jung aus Frankfurt-Oberrad ist schon von Anfang an mit dabei und verkauft rund 100 Obst- und Gemüsesorten, viele aus eigenem Anbau. Lecker duftet es am Stand von Familie Stein aus Lauterbach-Almenrod im Vogelsberg. Die Roggen- und Dinkelbrote gehen besonders gut und sind am Ende des Marktes fast immer ausverkauft.

Die Schlange ist oft lang vor dem Wagen von Jessica und Stefan Meige von der Metzgerei Meige. Für Hausmacherwurst aus Rind und Schwein stellt sich die Kundschaft gerne ein paar Minuten an. Oft geht es nicht nur um den Verkauf an sich, sie werden auch häufig nach Zubereitungstipps und Rezepten gefragt. Es geht um das Einkaufserlebnis: Menschen treffen sich, kommen zusammen und genießen die Atmosphäre in der Stadt.



WO UND WANN?

Ort
Stresemannstraße
61231 Bad Nauheim

Zeiten
Dienstag
12 bis 18 Uhr
Freitag
8 bis 13 Uhr



Für Stadtentdecker

Vom größten Wasserrad Europas bis zur historischen Sternwarte: Bad Nauheim bietet neben seinen prächtigen Jugendstilbauten reichlich Neuland für Entdecker.

1 GRADIERBAUTEN

Zurecht heißen sie die Lange Wand, denn drei der fünf Gradierbauten stehen an der Schwalheimer Straße in Reih und Glied und sind ein beeindruckender Anblick.



1

2 THEATER

Samtsessel und prunkvoll verzierte Wände bilden im Jugendstil-Theater das Ambiente für Konzerte, Musicals, Varieté und mehr. Kleinkunst und Schauspiel sind im ehemaligen Speisesaal im Stil der Goldenen Zwanziger bzw. im Sprudelhof zuhause.



3

3 RUSSISCHE IKONOSTASE

Sie ist ein Juwel in der Russischen Kirche/Reinhardtskirche und stammt aus einem der ältesten Klöster Russlands. Sogar die Zarenfamilie besuchte 1910 hier die Gottesdienste.



5

4 ALTSTADT

So sah das Söderland Nauheim aus, bevor es Kurstadt wurde: Fachwerkhäuser, kleine Gassen mit Kopfsteinpflaster und jahrhundertealten Stadtmauern.

5 ELVIS-ORTE

Wo die Rock'n'Roll-Legende lebte und seine Freizeit verbrachte – der Rundgang „Auf den Spuren von Elvis“ führt Sie an diese Orte.



2



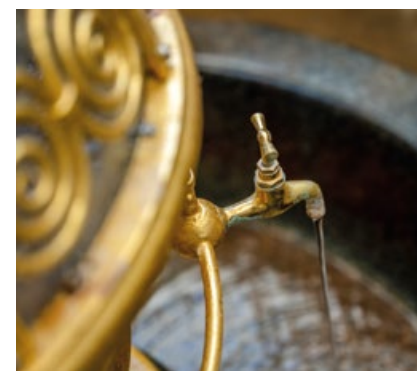
4



Mehr Informationen zu den Rundgängen finden Sie unter www.bad-nauheim.de/interaktive-karte

6 QUELLEN

Sieben der einst neun staatlich anerkannten Heilquellen sprudeln heute noch. Ob die wunderschön gefassten Brunnen oder das Verkosten der Heilwasser – ein Besuch lohnt sich.



6

7 JOHANNISBERG / RÖMISCHER SIGNALTURM

Es gibt vielleicht höhere Berge als den Bad Nauheimer Johannesberg. Aber nirgendwo hat man einen schöneren Blick über die Stadt bis zur Skyline von Frankfurt. Nur wenige Meter von der Sternwarte entfernt findet man Reste eines alten römischen Signalturms, die zum UNESCO Weltkulturerbe Limes gehören. Er ist der am besten erhaltene Signalturm entlang des Limes.



7

8 STADTBÜCHEREI / HAUS DES GASTES

Die Stadtbücherei bzw. das Haus des Gastes befinden sich im ehemaligen Inhalatorium, das im Fachwerk-Jugendstil erbaut wurde. Hier können sich die Gäste miteinander austauschen, in Tageszeitungen und Zeitschriften schmökern oder die 41.000 verschiedenen Medien der Stadtbücherei erkunden. Die gemütlichen Sitzmöglichkeiten im Haus des Gastes sowie die Liegestühle im angrenzenden Park laden im Sommer zum Verweilen ein.



8

9 STERNWARTE / PLANETENWANDERWEG

Mitten im Wald steht man plötzlich vor einer historischen Sternwarte, die in einem ehemaligen Kirchturm ihren Platz hat. Von hier aus lässt es sich in klaren Nächten bis in ferne Galaxien schauen. Beim Planetenwanderweg kann man ein Modell unseres Sonnensystems ganz einfach begehen. Im Maßstab 1:2,8 Milliarden stehen die Planeten zwischen Goldsteinpark und Sternwarte.



9

TIPP



Virtuell über Bad Nauheim fliegen?

Das geht mit den 360 Grad Bildern ganz bequem von Zuhause aus. Beim virtuellen Rundflug gibt es viele Sehenswürdigkeiten der Stadt zu entdecken. Einige Gebäude sind sogar virtuell von innen begehbar.

Starten Sie ihren Rundflug unter www.bad-nauheim.de/virtuell

10 GEOLOGISCHER LEHRGARTEN —

4,5 Milliarden Jahre an einem Tag erleben? Das geht im Geologischen Lehrgarten, der die Entwicklungsgeschichte der Erde auf anschauliche Art erzählt. Beginnen kann die Zeitreise im Bad Nauheimer Stadtteil Nieder-Mörflen.



10

11 ROSENMUSEUM —

La vie en rose – das Leben ist bezaubernd, so wie das Museum für die Kunst- und Kulturgeschichte der Rose. Mit seinem gemütlichen Rosencafé liegt es im Stadtteil Steinfurth.



11

12 SCHWALHEIMER RAD —

Fast fünf Meter hoch und über einen Meter breit – mit 84 Schaufeln und mit einem 1,3 km langen Holzgestänge trieb das Wasserrad einst das Pumpwerk an, das Sole auf die Gradierwerke der Bad Nauheimer Saline beförderte.



12

13 HISTORISCHER BÜRGERPARK —

Bürger und berühmte Kurgäste haben hier zwischen 1802 und 1902 ihre letzte Ruhe gefunden. Darunter sind der erste Badearzt Dr. Friedrich Bode, der erste Ortspolizist Heinrich Klinkerfuß alias „Serschande Heinrich“ u. v. m.



13

14 SKULPTURENPARK —

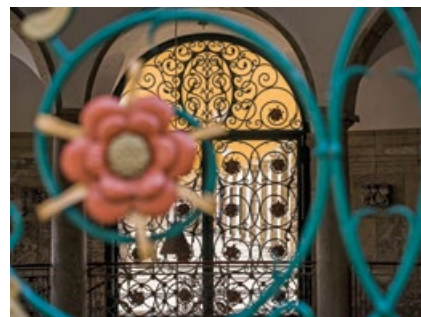
Am Fuße des Johannisbergs präsentiert der Bildhauer Gerhard Burk über 100 beeindruckende Groß-Skulpturen internationaler Künstler.



14

15 SPRUDELHOF / TRINKKURANLAGE —

Warum das größte Jugendstilensemble Europas in Bad Nauheim entstand und wie es zum Wahrzeichen der Stadt wurde, erfahren Sie beim Rundgang „Bad und Jugendstil“.



15

Historische Zeitreise

Mit dem Nachtwächter unterwegs durch das nächtliche Bad Nauheim.



Mit Hellebarde und Laterne ausgerüstet und in einen langen Umhang gekleidet läuft der Nachtwächter Nacht für Nacht durch das dunkle Bad Nauheim. Seine Aufgabe: In den Gassen der Stadt für Ordnung sorgen, wenn die Einwohner sich zur Nachtruhe legen. Dabei ist ihm schon vieles passiert – Lustiges ebenso wie Ernsthaftes, von dem er gern erzählt.

Eines Nachts im Dezember 1846 tobte ein kräftiger Sturm über die kleine Stadt. Bei seinem Rundgang querte er das mit

Balken und Erde abgedeckte Loch auf der ehemaligen Gänseweide. Hier hatte man Jahre zuvor vergeblich versucht, nach Sole zu bohren. Leise zischte es, dann wurde das Geräusch lauter, und auf einmal brach ein tosender und sprudelnder Solestrom aus der Erde – der Große Sprudel war entsprungen. Dieses Weihnachtswunder, das nun schon 175 Jahre her ist, konnte nur der Nachtwächter verfolgen, der die gute Nachricht sofort in der Stadt verkündete.

Bad Nauheim erleben

UNSERE GÄSTEFÜHRUNGEN



Auf den Spuren von Elvis

Elvis Presley wohnte während seiner Militärzeit von 1958 bis 1960 in Bad Nauheim. Kommen Sie mit auf eine Reise in die 50er / 60er Jahre und folgen Sie den Spuren des King of Rock 'n' Roll.



Kurstadt mal anders

Unter diesem Motto finden einmal im Jahr besondere Führungen statt. Blicken Sie dabei hinter die Kulissen Bad Nauheims.



Radwanderung

Erradeln Sie die Stadt und ihre Umgebung mit unseren erfahrenen Gästeführern bei einer Tour.



Das komplette Angebot an Themen- und Erlebnisführungen:
www.bad-nauheim.de/erlebnisfuehrungen



Rosengarten

Wenn Elvis, Tchaikowsky und Leonardo Da Vinci in voller Blüte stehen, ist ein Spaziergang durch die Steinfurth Rosenpracht besonders romantisch. Mehr als zwei Millionen Rosen werden noch heute von Deutschlands ältestem Rosendorf in die ganze Welt verschickt →

VERANSTALTUNGSTIPPS



Rosenfest

In allen geraden Jahren feiert das Rosendorf sein einmaliges Rosenfest. Was 1912 mit der ersten lokalen Ausstellung von Schnittrosen begann, zählt mittlerweile zu einem überregional beachteten Veranstaltungshighlight. Vier Tage lang dreht sich hier alles um die stachelige Schöne. Mit Rosenmarkt, Rosenschau und Festplatz gibt es einiges zu entdecken. Höhepunkt ist der Rosenkorso am Sonntag, wenn mit Tausenden von Rosen geschmückte Prunkwagen durch den Ort ziehen. Ein rosiges Erlebnis!

Mehr Informationen
www.rosenfest.de



Rosenführung

Zur Blütezeit erfahren Sie bei der Führung durch Steinfurth, wie die Rose nach Steinfurth kam und wie sie das kleine Dorf nachhaltig beeinflusst hat.



→ Beim Rosenkorso fahren geschmückte Motivwagen mit tausenden von Rosen durch das kleine Dorf.

– KÖNIGIN DER BLUMEN

Die Rose wird als Königin der Blumen bezeichnet und gilt als Symbol der Schönheit und der Liebe. Sie blüht vor allem in den Farben Weiß, Rot und Rosa meist im Juni für rund 20 Tage. Um 1800 gab es ca. 250 Rosensorten, heute sind es weltweit rund 60.000 Rosenarten, die jedes Jahr um hunderte erweitert werden. Jede Rose trägt ihren eigenen Namen. Seit dem 20. Jahrhundert sind die Namen geschützt, d.h. jeder Rosenname darf international nur einmal vorkommen - eine schwierige Aufgabe für die Rosenzüchter.

Alle zwei Jahre wird in Steinfurth die Rosenkönigin gewählt. In dieser Zeit repräsentiert sie die Königin der Blumen und Bad Nauheim bei verschiedenen Veranstaltungen.

– BEGEHRTES GEWÄCHS

Offenbar war die Rosenzucht eine geniale Geschäftsidee, denn schon wenige Jahre nach seiner Rückkehr aus England belieferte Schultheis Interessenten in ganz Europa. Die Nachfrage war so groß, dass Heinrich Schultheis seine Rosen auf den Feldern anderer Bauern züchtete. Mit der Zeit stiegen auch andere Bauern in die Rosenzucht ein, und es entstanden weitere Rosenbetriebe.

– IM NAMEN DER ROSE

Wäre der junge Bürgermeistersohn Heinrich Schultheis im 19. Jahrhundert nicht nach England gereist, würde Bad Nauheims Ortsteil Steinfurth heute wohl niemand mit der Königin der Blumen in Verbindung bringen. Seinen ursprünglichen Plan, sich im Anbau von Obstbäumen weiterzubilden, setzte Schultheis nicht in die Tat um. Stattdessen erlernte er in zwei Jahren alles über die Rose, ihre Vermehrung und den Anbau. Nach seiner Rückkehr 1868 gründete er mit gerade mal 22 Jahren zusammen mit seinen beiden Brüdern die erste deutsche Rosenschule mit dem Namen „Geb Brüder Schultheis, Rosisten“. Im milden Klima und auf den guten Böden seiner Heimat, der Wetterau, wachsen die Rosen bis heute besonders gut.

GEHEIMTIPPS**Rosenmuseum**

Das Rosenmuseum in Steinfurth ist weltweit das erste Museum zur Kunst- und Kulturgeschichte der Rose. Besucher erfahren alles, was man über die Königin der Blumen wissen sollte.

Öffnungszeiten

April, Okt., Nov. 14–17 Uhr
Mai bis Sept. 11–18 Uhr
Tägl. außer Mo.
Dez. bis März nach Vereinbarung

Mehr Informationen

www.rosenmuseum.com

**Rosentorte**

Während Ihres Besuchs in Steinfurth sollten Sie sich die Rosentorte nicht entgehen lassen, die exklusiv im Rosenmuseum angeboten wird. Die liebevoll mit Rosenblättern dekorierte Torte ist ein einzigartiges Geschmackserlebnis.

**– DAS KULTURJAHR EINER ROSE**

Für 75.000 Pflanzen werden im Jahr ca. 2.000 Arbeitsstunden benötigt. Vieles ist trotz Maschinen reine Handarbeit. Hinzu kommt, dass auf jedem Rosenfeld nur etwa zwei bis vier Jahre Rosen ertragreich angebaut werden können. Danach muss der Acker mindestens zehn Jahre brachliegen, bevor der Rosenbauer ihn wieder nutzen kann.



→ Die ganze Familie ging zum Veredeln. Am Tag zuvor werden die dafür benötigten Edelreiser von verblühten Edelrosen abgeschnitten und vorbereitet.

**– BLÜHENDE AUSSICHTEN:
DIE ROSENSCHAUGÄRTEN**

Noch heute, über 150 Jahre nach Gründung des ersten Rosenbetriebs, existieren große Betriebe in Steinfurth. Wenn im Sommer alles in voller Blüte steht und der Duft der Rosen in der Luft liegt, lohnt sich der Besuch der verschiedenen Schaugärten. Die Rosenschule Schultheis ist die älteste Rosenschule Deutschlands mit einem naturnahen Schaugarten. Über 500 verschiedene Sorten können in der Rosenunion bewundert werden. Der größte Anbieter an Stammrosen in Deutschland ist RosenPark Dräger. Ein besonders schöner Anblick ist es, wenn die über 10.000 Pflanzen im Park blühen. Die biologische Rosenschule Ruf mit ihrem romantischen Garten bietet auch Kochkurse zur Rosenküche an. Hier kann man exotische Dinge wie Rosenzucker selbst herstellen.

– VON HAND VEREDELT

Das Frühjahr beginnt für den Rosenbauer mit dem Pflanzen der neuen Wildlinge und dem Befreien der Rosenfelder von Unkraut. Im Hochsommer werden die Wildlinge veredelt. Man nennt das auch Okulieren. Hierbei wird am Wurzelhals der Wildrose ein Auge (Trieb) einer Edelrose eingesetzt. Wichtig ist das spezielle Okuliermesser als Werkzeug. Das Okulieren ist eine beschwerliche Arbeit, weil alle Wildlinge in gebückter Haltung von Hand veredelt werden. Über die Veredlungsstelle wird eine Art Pflaster geklebt, um zu verhindern, dass Schmutz hineingelangt. Im Winter werden die fast fertigen neuen Rosenstöcke zum Schutz vor Kälte und Frost angehäufelt. Die Wildtriebe können dann im folgenden Frühjahr oberhalb der Okulierstelle abgeschnitten werden. Die verkaufsfertigen Rosenstöcke werden im Herbst geerntet und in Kühlräumen und Rosenkellern bis zum Verkauf gelagert. Die Arbeiten wollen gelernt sein, vor allem das Okulieren.

Trinkkuranlage

Üppig gestaltet und detailverliebt ausgestattet, präsentiert sich der achteckige Kurbrunnentempel mit dem vergoldeten Quellenausschank als Juwel der Trinkkuranlage.

Entdecken Sie eine geschmackvolle Oase der Ruhe und Entspannung →



Zahlen & Fakten

DIE TRINKKURANLAGE

140

Unter den vielen illustren und prominenten Gästen weilte 1910 auch die Zarin zu einer Trinkkur in Bad Nauheim – mit ihrem Hofstaat, der aus 140 Personen bestand.

8

Der Kurbrunnentempel mit Quellfassung besitzt acht Ecken und wurde seinerzeit als „Baptisterium des Heilwassers“ bezeichnet.

2

Die Bauzeit betrug zwei Jahre: 1910–1912. Die Gestaltung der Trinkhalle erinnert an eine antike Thermen- und an frühchristliche Kirchenarchitektur.

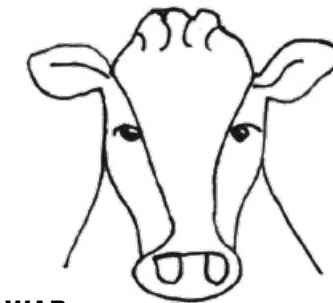
608.740

So viel kostete der Bau der Trinkkuranlage in Goldmark. Das sind ca. drei Millionen Euro.



– KUR FÜR AUGE UND OHREN

In Bad Nauheim feierte schon 1850 das erste Kurkonzert Premiere, und zwei Jahre später kam ein nur für diesen Zweck engagiertes Orchester hinzu. „Schick die Ohren auf Kur“ lautet das Motto der Neuen Kurkonzerte der Musikschule Bad Nauheim, die an jedem Wochenende in der Konzertmuschel zu hören sind. Doch nicht nur Kurmusik findet auf der Open Air Bühne und in den beiden Sälen im Innenbereich der Trinkkuranlage statt. Bei Kleinkunst, Vorträgen, Konzerten und Theater kommen Jung und Alt während der jährlichen Kulturellen Reihen auf ihre Kosten.



– ALS MILCH IN MODE WAR

Neben der Trinkhalle mit den Bad Nauheimer Heilquellen, die zur Trinkkur verabreicht wurden, residierte auf der gegenüberliegenden Seite der Konzertmuschel ein weiteres Gebäude. Heute befindet sich hier die „Galerie in der Trinkkuranlage“, früher wurde dieser Pavillon zur Milch- und Molkekur genutzt. Im originalen Grundrissplan ist sogar Platz für einen Kuhstall vorgesehen. Die Milchkur wurde im 18. und 19. Jahrhundert bei Atemwegserkrankungen, Magen- und Darmbeschwerden sowie Hautkrankheiten und Lungenleiden eingesetzt. Kurgäste bekamen bei der Trinkkur warme Milch und Molke anstatt eines Heilwassers zu trinken. Heute wird diese Methode nicht mehr genutzt.



→ In der Kuppel des Kurbrunnen kann man eines der Bad Nauheimer Heilwasser direkt probieren.

– SCHLICHT UND EINFACH NICHT BEENDET

Der Bau der Trinkkuranlage wurde, genau wie der Sprudelhof, durch den Architekten Wilhelm Jost geplant und geleitet. Mit dem Bau des prunkvollen Sprudelhofs kam es zu einer heftigen Debatte im Hessischen Landtag darüber, derart projektierte „Luxuskolonnaden“ zu bauen. Die Diskussion führte schließlich zu massiven Sparmaßnahmen, die man bis heute sehen kann. Wer beim Betreten der Trinkkuranlage durch das Portal vom Ernst-Ludwig-Ring auf die Steinblöcke im Giebeldreieck achtet, wird feststellen, dass diese komplett unbearbeitet sind. Und auch im Inneren des Hofes wird klar, dass dieser Bau wesentlich schlichter ist als der Sprudelhof. Viele Arbeiten wurden auf später verschoben – allerdings nie zu Ende geführt. Doch auch unvollendet ist die Trinkkuranlage ein wahres Kunstwerk.



Für Aktive

Wandertouren, Radfahrangebote, golfen, schwimmen, walken...

in Bad Nauheim kommt jeder ganz leicht in Bewegung.

Lassen Sie sich inspirieren!



WANDERN & WALKEN

Thematische Wanderwege

Auf den fünf verschiedenen thematischen Wanderwegen durch Wälder, über Streuobstwiesen, Felder und in die idyllischen Flusstäler von Usa und Wetter kommt keine Langeweile auf. Die Wege sind zwischen vier und zwölf Kilometer lang und bieten einmalige Ausblicke. Wer gerne etwas mehr Strecke zurücklegen möchte, kombiniert die Wege miteinander. Doch es gibt nicht nur lokale Wege – der Pilgerweg „Lutherweg 1521“ führt durch Bad Nauheim. Wanderpausen lohnen sich, gibt es doch schöne Einkehrmöglichkeiten und interessante Sehenswürdigkeiten am Wegesrand. Karten und Informationen zu geführten Wandertouren erhalten Sie in der Tourist Information und in unserer interaktiven Stadtkarte unter www.bad-nauheim.de/interaktive-karte.

Kontakt
Tourist Information
Tel. (06 032) 92 992-0
info@bad-nauheim.de

Öffnungszeiten
unter www.bad-nauheim.de

Terrainwandern/Nordic Walking

Auf drei Terrainkurwegen mit Streckenlängen von drei bis elf Kilometern und unterschiedlichen Schwierigkeitsgraden können sowohl Anfänger als auch Fortgeschrittene ihre Leistungsfähigkeit

ausprobieren. Die Strecken eignen sich auch gut zum Joggen und Walken. Startpunkt aller drei Wege ist der Gradierbau I, wo eine Infotafel die Wege detailliert beschreibt.



RADFAHREN

1.000 km Wegenetz

Bad Nauheim per Rad entdecken – dazu laden gleich zwei markierte Touren von 11 und 19 km Länge ein. Zwischen Taunus und Wetterau gelegen, ist die Kurstadt ein idealer Ausgangspunkt, um das umliegende Wegenetz von insgesamt rund 1.000 km zu erradeln. Wer es gemütlich angehen lassen will, radelt durch die sanft gewellte Kulturlandschaft der Wetterau. Sportliche Herausforderungen dagegen finden Radfahrer im Taunus.

Viele Touren sind per GPS zu erfahren. Geräte mit der Streckeninformation können in der Tourist Information ausgeliehen werden. Wer nicht alleine radeln will, nimmt an einer geführten Radtour teil.

Kontakt
Tourist Information
Tel. (06 032) 92 992-0
info@bad-nauheim.de

Öffnungszeiten
unter www.bad-nauheim.de

Geführte Radtouren

Die Tourist Information bietet regelmäßig geführte Radtouren in die Umgebung Bad Nauheims an. Wer glaubt, rund um Bad Nauheim schon alles gesehen zu haben, der wird bei einer Tour mit Sicherheit eines Besseren belehrt. Die Gästeführer kennen die Gegend in und um unsere Kurstadt wie ihre eigene Westentasche und zeigen Ihnen mit viel Leidenschaft und Energie die verstecktesten Ecken und schönsten Plätze.

Kontakt
Tourist Information
Tel. (06 032) 92 992-0
info@bad-nauheim.de

Öffnungszeiten
unter www.bad-nauheim.de



GOLFEN

Golfplatz am Kurpark

Die über 100 Jahre alte 9-Loch Golfanlage liegt direkt am Kurpark. Der Platz ist zwar kürzer als andere, aber dafür hat er seine ganz eigenen sportlichen Herausforderungen. Die geraden Bahnen zwischen den hohen Bäumen erfordern ein präzises Spiel. Anschließend kann man sich im Golfclub bei einem Getränk oder einem Essen über sein Handicap austauschen.

Kontakt
Golfclub Bad Nauheim
Tel. (06 032) 21 53
info@gcbadnauheim.de

Öffnungszeiten
unter www.gcbadnauheim.de



Minigolf im Kurpark

Unter schattigen Bäumen eine Partie Minigolf wagen – genau das Richtige an heißen Sommertagen. Mitten im Historischen Kurpark ist die 18-Bahn-Anlage ein Treffpunkt für Groß und Klein.

Öffnungszeiten (März bis Oktober)
unter www.bad-nauheim.de

Discgolf

Die Anlage mit den abwechslungsreichen Bahnen ist schön im Grünen gelegen. Spielregeln und alle Bahnen sind durch Schilder sehr gut erläutert, so dass man sofort und ohne Vorkenntnisse mit seiner Frisbee loslegen kann.



WASSERSPASS

Usa-Wellenbad

Beim Bahnen ziehen kann man seine Ausdauer auf die Probe stellen und im regelmäßigen Wellenbetrieb Meeresfeeling erleben. Große und kleine Kinder können auf der Riesen-Wasserrutsche toben. Wer es ruhiger angehen lassen möchte, nutzt den Badebrunnen mit Massagedüsen oder das außenliegende Heißwasserbecken. Entspannung findet man auch in verschiedenen Solarien oder in der Sauna. Im Sommer lockt das Freibad mit einer großzügigen Liegewiese.

Kontakt
Usa-Wellenbad
Tel. (06 032) 91 93-0
info@usa-wellenbad.de

Öffnungszeiten
unter www.usa-wellenbad.de

Bootfahren

Autofahren auf dem See? Das gibt es am Großen Teich im Kurpark. Einst als Wasserreservoir angelegt, ist er heute nur noch zum Vergnügen da. Tretboote in Form eines Autos oder Schwans gehören zu den Bestsellern des Tretbootverleihs. Wer es lieber klassisch mag, der rudert eine Runde.

Kontakt
Bootshaus am Kurteich
Tel. (0163) 6924475
kurteich@gmx.de

Wassertreten à la Kneipp

Müde Beine vom Stadtbummel durch Bad Nauheim? Da kann Pfarrer Kneipp Abhilfe schaffen. Ein Armbad oder Wassertreten im Kneippbecken im Gesundheitsgarten oder am Gradierbau I machen wieder fit.

Öffnungszeiten (März bis Oktober)
unter www.bad-nauheim.de



WINTERVERGNÜGEN

Eislaufen

Wer aktiv im Winter sein möchte, kann seine Runden beim öffentlichen Eislauf im Colonel-Knight-Stadion drehen. Schlittschuhe können vor Ort ausgeliehen werden.

Kontakt
Colonel-Knight-Stadion
Tel. (06 032) 26 69

Öffnungszeiten
unter www.bad-nauheim.de



Eishockey

Im Eisstadion finden im Winter regelmäßig Liga-Spiele der heimischen Eishockeymannschaft EC Bad Nauheim statt. Lassen Sie sich von der aufgeheizten Stimmung hinter der Bande anstecken, wenn die Roten Teufel zur Hochform auflaufen.

Kontakt
EC Bad Nauheim
Tel. (06 032) 86 78 25-10
info@ec-bn.de

Aktueller Spielplan
unter www.ec-bn.de



Alle Sportstätten im Überblick
gibt es in der interaktiven Stadtkarte unter
www.bad-nauheim.de/interaktive-karte

Gradierbauten

Genießen Sie einen Tag wie am Meer:
Fünf Gradierbauten mit einer Gesamtlänge von 650 Metern
sorgen in der Kurstadt für eine frische Brise.
Machen Sie eine Atempause in den ältesten und zweitlängsten
Gradierbauten Deutschlands →





– EINES DER GRÖSSTEN WASSERRÄDER IN EUROPA

Zwei der einst sieben Wasserräder sind auch noch heute zu besichtigen. Das Schwalheimer Rad ist mit seinen 9,80 Metern Durchmesser eines der größten in Europa. Das zweite Wasserrad liegt an der Usa. Der große Teich wurde 1737 extra angelegt, um in den trockenen Sommermonaten genug Wasser zum Betreiben des Rads zu haben. Die Windmühlen, die zwischen 1742 und 1747 genutzt wurden, waren nach holländischem Vorbild erbaut. Zusammen mit den Wasserrädern waren sie dazu da, die Sole auf die mit Schwarzdorn gefüllten Wände zu pumpen. Von dort rieselte das Wasser wieder nach unten. Durch Verdunstung erhöhte sich so der Salzgehalt der Sole. In großen Siedeöfen wurde schließlich das Salz gewonnen. Im Jahr 1959 wurde die Speisesalzproduktion eingestellt.

– VON 3 AUF 22

Wie kann aus salzhaltigem Wasser (Sole), dessen Salzgehalt nur 3% beträgt, Salz gewonnen werden? Das Geheimnis liegt in der schrittweisen Erhöhung des Salzgehaltes. Die Sole wird der Quelle im Sprudelhof entnommen und über Rohrleitungen zu den Gradierbauten und dort nach ganz oben gepumpt. Mittels sogenannter Tropfhähne, die über die ganze Länge der Gradierbauten angebracht sind, wird die Sole langsam über die Schwarzdornwände „verrieselt“. Durch Wind und Sonne verdunstet dabei ein Teil des Wassers, was man dann als frische Meeresbrise wahrnimmt. Der Salzgehalt der Sole erhöht sich während der Verrieselung von etwa drei auf erstaunliche 22 Prozent! Im Winter werden die Gradierbauten abgestellt, denn bei Frost würde die Sole an den Schwarzdornwänden gefrieren und die Wand beschädigen. Der Sole begegnet man im Winter aber dennoch im Stadtbild, denn sie wird für den Winterdienst genutzt.

→ Heute dienen die Gradierbauten der Gesundheit. Bei einem Spaziergang entlang der imposanten Bauwerke kann die frische Meeresbrise genossen werden.



TIPP



Keltenpavillon

Der Keltenpavillon am Gradierbau I informiert über die keltische Saline in Bad Nauheim. Besucher können hier auch selbst nach keltischer Art Salz siedern. Mittwochs und am Wochenende von April bis Oktober läuft hier von 15 bis 18 Uhr der Salzsiedeofen.



Veranstaltungen

Immer wieder bieten die Gradierbauten eine einmalige Kulisse für verschiedene Veranstaltungen. Oftmals werden die imposanten Bauten dann mit Lichtkonzepten bunt beleuchtet.

– SALZIGES GEHEIMNIS

Im Stadtbild treten sie markant in Erscheinung und sorgen für eine frische Meeresbrise. Doch wie funktionieren die Gradierbauten überhaupt? Irrtümlicherweise werden die Gradierbauten auch oft als Salinen bezeichnet. Das stimmt aber nicht ganz, denn die großen Schwarzdornwände waren ursprünglich nur ein Teil der Salinen in Bad Nauheim. „Gradus“ ist lateinisch und bedeutet so viel wie Grad oder Stufe, und das erklärt schon ein bisschen, wozu die Gradierbauten früher gebaut wurden. Sie waren innerhalb der Saline, das heißt während des Salzgewinnungsprozesses, für die stufenweise Erhöhung des Salzgehalts im Wasser zuständig.



→ Archäologen fanden bei Ausgrabungen die größte keltische Saline Europas. Rund 1.000 Söder produzierten Salz, indem sie es in Tontöpfen kochten.

– VON DEN KELTEN ABGESCHAUT

Die Salzgewinnung geht auf die Zeit der Kelten ab dem 4. Jahrhundert v. Chr. zurück. Im 18. Jahrhundert zählten die Salinen zu den größten und modernsten Anlagen ihrer Art. Zur damaligen Zeit waren im Stadtgebiet 23 Gradierbauten mit einer Gesamtlänge von 3.700 Metern sowie sieben Wasserräder und zwei Windmühlen im Einsatz.

Abenteuerlust

Familien können in Bad Nauheim was erleben! Vom Wasserspielplatz über freilaufende Pfauen bis zu einer Fahrt mit der Dampflok – ein abwechslungsreiches Programm ist garantiert.



SPIELPLÄTZE

Eine Übersicht über alle Bad Nauheimer Spielplätze finden Sie im Internet unter www.bad-nauheim.de

Wasserspielplatz

Mit den Füßen im Wasser und der Schwengelpumpe in beiden Händen kommen Wasserratten hier auf ihre Kosten. Vom nahe gelegenen Hexencafé aus können die Kleinen bei einem Getränk bequem beaufsichtigt werden.

Öffnungszeiten Spielplatz
Mitte Mai bis Mitte September
10–18 Uhr

KIKS UP Waldspielplatz

Auf einer Lichtung im Goldsteinpark gelegen, lädt der Spielplatz zum Experimentieren und Entdecken ein. Um zum Kristallturm des Salzkönigs zu gelangen, müssen Kinder das Schwarzdorn-Labyrinth oder den Salzstangengarten überwinden. Auf dem Weg begegnen sie den Hütern des Waldes, die den Kindern helfen, nebenbei das Rätsel des Salzkönigs zu lösen.

Kontakt
KIKS UP
Tel. (06 032) 92 55 040
info@kiksup.de

Öffnungszeiten
ganzjährig geöffnet

Mehr Informationen
unter www.kiksup.de

Schwalheimer Rad mit Rad-Spielplatz

Ein schöner Ausflug zu Fuß oder mit dem Fahrrad ist das Schwalheimer Rad mit dem Radspielplatz. Zum Toben laden ein Fußballfeld, eine Seilbahn oder ein Trampolinfeld ein. Sportbegeisterte können sich hier auch beim Tischtennis messen (Schläger und Bälle müssen mitgebracht werden). Auf dem angrenzenden Hügel finden sich zudem zahlreiche Möglichkeiten, Verstecken zu spielen.

Öffnungszeiten
ganzjährig geöffnet

Freizeitgelände Erbwiese

Auf dem Freizeitgelände ist für jeden etwas dabei: Tore schießen auf der Fußballwiese, Sprünge und Schwünge auf der Skaterbahn üben und Körbe beim Basketball versenken. Danach können Sie sich zusammen auf dem Grillplatz erholen und für die nächste Runde stärken.



ERLEBEN

Flugplatz

Auf dem Segelflugplatz können Sie einen der schönen Sonnenuntergänge in Bad Nauheim erleben oder zahlreichen Segelfliegern bei ihren Flugübungen zuschauen. Wenn Sie aber lieber selbst in die Luft gehen möchten, bietet sich hierfür während des Flugbetriebs ausreichend Möglichkeit. Fliegen Sie mit in einem Segelflugzeug, Motorsegler oder Motorflugzeug. Sprechen Sie die Flugleitung gerne an.

Kontakt
Aero-Club Bad Nauheim e.V.
Tel. (06 032) 17 93
info@aecbn.de

Öffnungszeiten
unter www.aecbn.de

Eisenbahnfreunde

Mit der Dampflokomotive durch die schöne Wetterau fahren – der Traum vieler kleiner und großer Hobbylokfahrer. Bei den Eisenbahnfreunden Wetterau e.V. wird die Bahnfahrt in historischen Waggons zur Burg Münzenberg zu einem einmaligen Erlebnis.

Kontakt
Eisenbahnfreunde Wetterau e.V.
Tel. (06 032) 92 92-29
www.ef-wetterau.de

Öffnungszeiten
April bis Oktober
Nikolaus-, Silvesterfahrten

Gesundheitsgarten am Gradierbau II

Der Gesundheitsgarten ist für Groß und Klein ein besonderes Erlebnis. An interaktiven Stationen werden die unterschiedlichen Sinne angesprochen. Am Summstein kann man seine Stimme und die Resonanz in einem sogenannten Summloch ausprobieren. Bewegungsreicher ist die Partnerschaukel, bei der Teamarbeit gefragt ist. Am Kneippbecken heißt es dann: Schuhe und Socken aus und im Storchengang durch das kühle Nass!

Öffnungszeiten
April bis Oktober 9–18 Uhr
Verlängerte Öffnungszeiten im Sommer



Stadtbücherei / Haus des Gastes

Schmökern – dafür ist die im Gründer- und Jugendstil erbaute Stadtbücherei bestens ausgestattet. Kinderbücher, Romane, Spiele u. v. m. befinden sich unter den 41.000 Medien. Außerdem gibt es Veranstaltungen für alle Altersgruppen.

Kontakt
Stadtbücherei Bad Nauheim
Tel. (06032) 343 580
stadtbuecherei@bad-nauheim.de

Öffnungszeiten
unter www.bad-nauheim.de/stadtbuecherei

Alte Feuerwache

Hier darf wochentags nach Herzenslust gespielt werden: 500 Spiele, ein Kicker und viele Veranstaltungen für Kinder ab 8 Jahren gibt es hier.

Kontakt
Kinder- und Jugendhaus „Alte Feuerwache“,
Tel. (06 032) 42 78

Öffnungszeiten
unter www.bad-nauheim.de



TOUREN

GPS Touren

Beim City Caching und der GPS Waldtour navigiert Sie ein GPS Gerät zu verschiedenen Stationen. Die Touren sind eine Art Schnitzeljagd, auf der es eine Menge Wissenswertes zu Stadtgeschichte und Wald zu erfahren gibt. An jeder Station müssen spannende Fragen beantwortet werden.

Die GPS Geräte könne in der Tourist Information für acht bzw. zehn Euro ausgeliehen werden.

Kontakt
Tourist Information
Tel. (06 032) 92 992-0
info@bad-nauheim.de

Öffnungszeiten
unter www.bad-nauheim.de



Greifvogelpark

Auf einem geschützten Gelände des Goldsteinparks erleben Sie im Greifvogelpark Eulen, Falken, Käuze und Co. Lernen Sie dabei Wissenswertes zu Lebensart und Verhalten der Tiere.

Öffnungszeiten
unter www.greifvogelfreunde-bad-nauheim.de

Besser-lernen-Pfad

Auf einer Länge von 2,7 km und an insgesamt 13 Stationen gibt es im Waldpark einfache Bewegungsübungen wie z. B. den Ohrenachter, den Armdreher oder den Wecker. Spielerisch wird dadurch die Merk- und Konzentrationsfähigkeit verbessert und die Kreativität gefördert.

Kontakt
besser leben e.V.
Tel. (06 032) 80 45 72

Öffnungszeiten
ganzjährig geöffnet

Planetenwanderweg mit Ziel Sternwarte

Auf dem etwa 2 km langen Weg entlang der Planetenskulpturen können „galaktische Distanzen“ überwunden werden, denn ein Schritt entspricht einer Strecke von 2,8 Millionen km. Auf dem Weg vom Goldsteinpark zum Johannisberg begegnet man Griechen, Göttern und Geschichten in Form von Blitzkeilen oder Flügeln.

Öffnungszeiten
ganzjährig geöffnet

Mehr Informationen
unter www.sternwartewetterau.de

#entdeckedein badnauheim

Großartige Aussichten und kleine Fluchten, berausende Stimmungen und neue Blickwinkel: Unter #entdeckedeinbadnauheim und #kurstadtliebe finden Sie Lieblingsorte und besondere Momente, die die Besucher unserer Kurstadt fotografisch festgehalten haben.

„Ich bin verliebt in den Bronze-Elvis“



chantipeppermint
Usa Brücke



wie_chris
Kurpark



paulpalatinatphoto
Trinkkuranlage



pudelwohl234
Innenstadt



bolonkaboss
Planetenwanderweg



isabellas.moments
Wasserrad am Gradierbau III



vasilenahanamova
Kurpark

„Einfach mal die Seele baumeln lassen.“



katzefudder
EC Bad Nauheim

Von der Salzsiedlung zum Heilbad

Bad Nauheim blickt auf eine bewegte Vergangenheit zurück. Was mit einer keltischen Saline begann, wandelte sich in 2.000 Jahren zu einem weltberühmten Kurort. Entdecken Sie alle wichtigen Ereignisse auf einen Blick!

5.–1. Jh. v. Chr.

Keltische Salzsieder siedeln sich am Flüsschen Usa an und nutzen die natürlichen Solquellen zur Salzgewinnung.

1579

Errichtung des ersten Gradierbaus.

18. Jh.

Die Salinen zählen zu den größten und modernsten Anlagen ihrer Art. Im Stadtgebiet gibt es 23 Gradierbauten mit einer Gesamtlänge von 3.700 Metern sowie 7 Wasserräder und 2 Windmühlen nach holländischem Vorbild.

1835

Eröffnung der ersten Solbadeanstalt.

1846

Ausbruch des Großen Sprudels in der Nacht vom 21. auf den 22. Dezember*.

1854

Nauheim erhält Stadtrechte. Eine Spielbank etabliert sich und finanziert den Bau des Kurhauses sowie die Anlage des Kurparks.

1857

Der Kurpark wird durch Heinrich Siesmayer angelegt.

1869

Nauheim erhält die Bezeichnung „Bad“.

* Bad Nauheimer Weihnachtswunder

In der Nacht vom 21. zum 22. Dezember 1846 tobte ein orkanartiger Sturm in Bad Nauheim und ließ die Erde erbeben. Das leichte Erdbeben veränderte die Geschichte des aufstrebenden Badeorts Nauheim für immer. Der einzige Mensch, der sich in dieser Nacht nach draußen wagte, war der Nachtwächter auf seinem Kontrollgang. Sein Weg führte ihn über eine Weide an der Usa, wo Jahre zuvor durch Bohrungen versucht worden war, hoch konzentrierte Sole zu erschließen. Nachdem die Bohrungen erfolglos eingestellt wurden, hat man den Schacht mit Balken und Erde abgedeckt. Als der Nachtwächter in jener stürmischen Nacht den Schacht passierte, traute er seinen Augen nicht: Schäumend und dampfend brach ein mächtiger Solestrom durch die Abdeckung. Das Weihnachtswunder war der Beginn der Entwicklung Bad Nauheims vom Salzsiederdorf zum modernen Herzheilbad.

Zum allgemeinen Entsetzen versiegte der Große Sprudel im Frühjahr 1850 für etwa sechs Wochen. Die Freude über seine Wiederkehr war so groß, dass 1855 die erste Quellendankfeier in Bad Nauheim abgehalten wurde.

1905–12

Auf Veranlassung von Großherzog Ernst Ludwig von Hessen und bei Rhein entstehen neue Bade- und Kuranlagen im Jugendstil (z.B. Sprudelhof, Trinkuranlage). Die Anlagen entstehen im Rahmen eines städtebaulichen Gesamtkonzepts.



TOURIST INFORMATION BAD NAUHEIM

In den Kolonnaden 1
61231 Bad Nauheim

Tel. (06 032) 92 992-0
WhatsApp (0151) 46 17 39 15

info@bad-nauheim.de
www.bad-nauheim.de

Öffnungszeiten
Mo. bis Fr. 10–18 Uhr
Sa., So., Feiertage 11–16 Uhr

... an 365 Tagen
für Sie da!

Wir für Sie:

- Persönliche Beratung und ausführliches Infomaterial
- Themen- und Erlebnisführungen
- Rad- und Wandertouren
- Unterkunftsvermittlung
- Kartenvorverkauf für Veranstaltungen
- Programme für Individual- und Gruppenreisen
- Verkauf von Souvenirs, Rad- und Wanderkarten

Einfach ankommen

Bad Nauheim liegt im Bundesland Hessen, etwa 30 km nördlich von Frankfurt am Main. Ob mit dem Auto, Zug oder Flugzeug – die Kurstadt ist auf allen Wegen schnell und unkompliziert zu erreichen.

... mit dem Flugzeug

über den internationalen Flughafen Frankfurt/Main (FRA). Vom Fernbahnhof des Flughafens erreicht man Bad Nauheim in ca. 60 Minuten.

... mit dem Auto

über die Autobahnen A5 Frankfurt – Kassel oder A45 Frankfurt – Dortmund.

... mit dem Zug

über den Hauptbahnhof Frankfurt oder den Bahnhof Gießen erreicht man Bad Nauheim in ca. 30 Minuten.



Entdecke die Vielfalt!

Nah an der Rhein-Main-Metropole und genau zwischen Taunus und Wetterau: Bad Nauheim eignet sich perfekt für Kurzreisen, Ausflüge in die Region sowie Rad- und Wandertouren.

Langeweile? Nicht in Bad Nauheim

Festivals, Konzerte, Theater, Kunstausstellungen, Lesungen, Familien-Events, Vortragsreihen, Sportfeste – das Angebot an Kultur- und Freizeitveranstaltungen in Bad Nauheim ist genauso groß wie breit. Hier ist garantiert für jeden Geschmack etwas dabei.



Alle Veranstaltungen während
Ihres Aufenthalts finden Sie
im Veranstaltungskalender unter
[www.bad-nauheim.de/
veranstaltungskalender](http://www.bad-nauheim.de/veranstaltungskalender)

ERFAHREN SIE MEHR

Alles rund um die Gesundheit, Wellness und das Kurangebot der Kliniken in unserem **Gesundheitsmagazin**



Eine große Auswahl an Hotels, Pensionen und Ferienwohnungen finden Sie in unserem **Gastgeberverzeichnis**



Allgemeine Geschäftsbedingungen der Bad Nauheim Stadtmarketing und Tourismus GmbH

1. Leistungen

Die Bad Nauheim Stadtmarketing und Tourismus GmbH (im Folgenden: BNST) wird als Vermittlerin von Tickets, Gästeführungen sowie Reiseleistungen (Übernachtungen) und als Verkäuferin von Merchandise Artikeln tätig.

2. Vermittlungsleistungen

2.1. Der Vermittlung von Tickets liegen die „Allgemeinen Geschäftsbedingungen Vermittlung von Tickets durch die Bad Nauheim Stadtmarketing und Tourismus GmbH“ zugrunde. Diese sind sowohl im Internet unter der Adresse www.badnauheim.de einsehbar, als auch in der Geschäftsstelle der BNST erhältlich.

2.2. Der Vermittlung von Gästeführungen/Reiseleistungen liegen die „Allgemeinen Geschäftsbedingungen - Vermittlung von Gästeführungen in Bad Nauheim“ zugrunde. Diese sind sowohl im Internet unter der Adresse www.bad-nauheim.de einsehbar, als auch in der Geschäftsstelle der BNST erhältlich.

2.3. Der Vermittlung von Unterkünften/Reiseleistungen liegen die „Allgemeine Geschäftsbedingungen für den Gastaufnahmevertrag mit einem Beherbergungsbetrieb“ zugrunde. Diese sind sowohl im Internet unter der Adresse www.badnauheim.de einsehbar, als auch in der Geschäftsstelle der BNST erhältlich.

3. Datenschutzerklärung

Wir machen Sie auch auf unsere Datenschutzerklärung aufmerksam und raten Ihnen, sie zu lesen. In dieser Erklärung beschreibt BNST die Erhebung, Verarbeitung und Nutzung Ihrer personenbezogenen Informationen. Die Datenschutzerklärung ist sowohl im Internet unter der Adresse www.bad-nauheim.de einsehbar, als auch in der Geschäftsstelle der BNST erhältlich.

Impressum

Herausgeber Bad Nauheim Stadtmarketing und Tourismus GmbH

Gestaltung STANDARD RAD. GmbH, Frankfurt a. M.

Lektorat Klaus-Stefan Deubel

Lithografie ASKU-MEDIA – Druck & Produktion

Druck Petermann GZW Druckerei und Verlag GmbH

Auflage 8.000 Exemplare

Titelbild Günter Standl

Fotonachweis Andrea Bär, Paulina Conrad, Jessica Mandana Dawkshas, Florian Dehn, Marek Dubiela, Winfried Eberhardt, Anja Epkes, Lara Fleißner, Brigitta Gebauer, Isabella Geis, Oliver Groß, Michael Hauler, Philipp Heinz, Benjamin Holzhausen, iStock.com/duke_lumen, Christian Karl, Paul Palatinate, Kostadin Paskalev, Alexander Reuschling, Rosenmuseum Steinfurth e.V., Björn Rudek, Bio- und Nationalparkrefugium Schmilka, Kerstin Schneekloth, Dr. Thomas Schwab, Günter Standl, Antonia Stark, Chantal Stewen, Katharina Wagner, Robert John Waniek, Jasmin Weber, Svenja Werner, Frank Westermann, Christiane Wiedem.

Alle Rechte am Stadtmagazin sind der Bad Nauheim Stadtmarketing und Tourismus GmbH (BNST) vorbehalten. Eine Vervielfältigung, Bearbeitung, Verbreitung und jede Art der Verwertung dieses Dokuments – auch auszugsweise – bedürfen der schriftlichen Genehmigung der BNST. Der Herausgeber übernimmt keine Gewähr für die Richtigkeit, die Genauigkeit und Vollständigkeit der Angaben sowie die Beachtung privater Rechte Dritter.

Bad Nauheim, im Dezember 2021



**Bad Nauheim Stadtmarketing
und Tourismus GmbH**

In den Kolonnaden 1
61231 Bad Nauheim

Tel. (06 032) 92 992 -0
WhatsApp (0151) 46 17 39 15
info@bad-nauheim.de
www.bad-nauheim.de

*Teilen Sie
Ihren persönlichen
Bad Nauheim-Moment
auf Instagram!*

#kurstadtliebe
#entdeckedeinbadnauheim

