

JAUNPASS, BOLTIGEN



Der familienfreundliche Jaunpass liegt auf 1'500 m ü. M. und bietet im Winter zahlreiche Erlebnisse an.

WINTERWANDERN

- Drei signalisierte und präparierte Rundwege:
• Jaunpass – Oberenegg – Jaunpass: 5 km 200 hm
• Jaunpass – Bäderegg – Jaunpass: 5.5 km 160 hm
• Beleuchteter Winterwanderweg (jeden Abend): 2 km ↑ 48 hm ↓ 36 hm

LANGLAUF

- Kupierte Loipen mit genialem Panorama.
• Loipe Klassisch und Skating: 16 km
• Nachtloipe: 2 km, beleuchtet Mi. und Sa. bis 22.00 Uhr
• Verkaufsstellen: Gemeindeverwaltung Boltigen, Baragge-Beizli, Langlaufpass-App



PREISE LOIPENPÄSSE JAUNPASS

- Lokale Saisonkarte Jaunpass CHF 80
• Wochenpass Jaunpass CHF 50
• Tageskarte Jaunpass CHF 10

SCHNEESCHUHTOUR

- Drei signalisierte Schneeschuhtrails:
• Jaunpass – Eschihalten: 4.9 km ↑ 58 hm ↓ 358 hm
• Jaunpass Trail (zum Fuss des Bäderhorns): 8 km 220 hm
• Jaunpass – Oberenegg – Jaunpass: 6.9 km 408 hm

SIGNALISIERTE SKITOUR

- Auf dem Jaunpass gibt es eine signalisierte Skitour auf den Hundsrügg (2'074 m ü. M.).
• Jaunpass – Hundsrügg – Jaunpass: 11.8 km 553 hm

UNTERRICHT

Schweizer Skischule Jaunpass, 3766 Boltigen
+41 79 455 75 55, skischule@jaunpass.ch
schweizer-skischule-jaunpass.ch

KONTAKT & WINTERSPORTBERICHT

Tourismuskoordination Boltigen-Jaunpass
+41 33 773 69 19, tourismus@boltigen.ch
lenk-simmental.ch/boltigen-jaunpass

Langlaufzentrum Jaunpass-Boltigen
+41 78 751 26 14, jaunpass@bluwewin.ch
gastlosenarena.ch
bit.ly/jaunpass

ROSSBERG, OBERWIL



Das idyllische und familienfreundliche Gebiet auf dem Rossberg lädt zum verweilen und geniessen ein.

LANGLAUF

- Abwechslungsreiche Runde mit ständigem Auf und Ab.
• Loipe Klassisch und Skating: 4.5 km.
• Nachtloipe, 4.5 km, täglich beleuchtet. Den Lichtschalter finden Sie beim Start der Loipe. Bitte beim Verlassen der Loipe das Licht wieder ausschalten.
• Verkaufsstellen: Talstation Skilift Rossberg oder Langlaufpass-App. Tageskarten können beim Loipenstart direkt in eine Kasse bar bezahlt werden.

PREISE LOIPENPÄSSE ROSSBERG

- Lokale Saisonkarte Rossberg CHF 35
• Wochenpass Rossberg CHF 20
• Tageskarte Rossberg CHF 6

SCHNEESCHUHTRAIL

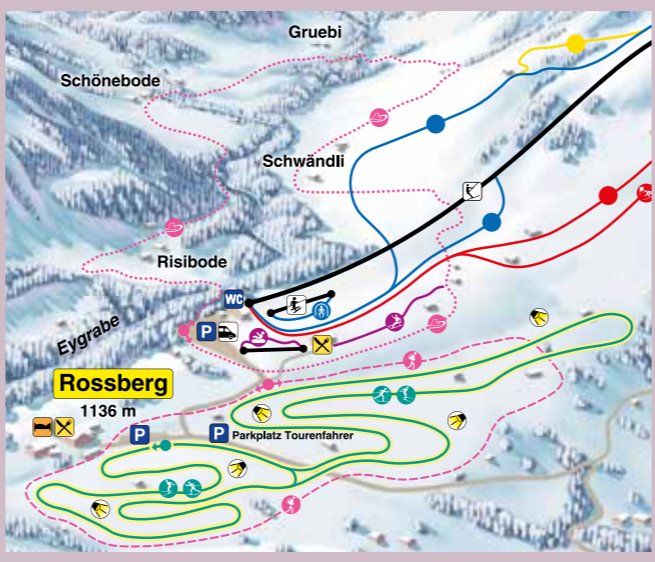
- Ein signalisierter Schneeschuhtrail:
• Rossberg Trail 4.8 km 300 hm
• Schneeschuhe können beim Camping Arnist gemietet werden

WINTERWANDERN

- Ein signalisierter und präparierter Winterwanderweg à 4.8 km

KONTAKT & WINTERSPORTBERICHT

Skilift Rossberg
+41 33 783 17 45, info@rossbergoberwil.ch
rossbergoberwil.ch (inkl. Wintersportbericht)



STOCKHORN, ERLENBACH



Am Ausflugsberg Stockhorn den Winter von seiner schönsten Seite entdecken.

WINTERWANDERN

- Zwei signalisierte und präparierte Rundwege:
• Winterwanderweg Oberbürgli: ca. 3 km 200 hm
• Winterwanderweg Hinterstockenalp: 2.6 km 80 hm

SCHNEESCHUHTRAIL

- Vier signalisierte Schneeschuhtrails:
• Aussichtstour zum Chumli: 3 km 230 hm
• Rundtour Rund ums Cheibehorn: 6.7 km 580 hm
• Gipfeltour Cheibehorn: 5 km 442 hm
• Genuusstour Oberstockenalp: 3,6 km 230 hm

KONTAKT & WINTERSPORTBERICHT

Stockhornbahn AG, +41 33 681 21 81
stockhorn.ch (inkl. Wintersportbericht)

PREISE LOIPENPÄSSE ST. STEPHAN/LENK

- analog der Preise für die Lenk (siehe oben rechts)

SCHNEESCHUHTRAIL

- Ein signalisierter Schneeschuhtrail ins Turbachtal (Gstaad):
• Rühlwispas Trail: 9 km ↑ 724 hm ↓ 335 hm

MIETMATERIAL & VERKAUF LOIPENTICKETS

Wintersport Siegfried, Grodeygasse 26, St. Stephan,
+41 33 722 77 79

KONTAKT & WINTERSPORTBERICHT

St. Stephan Tourismus, +41 33 722 70 80, tourismus@ststephan.ch
lenk-simmental.ch/st-stephan-matten
Wintersportbericht: bit.ly/wintersportbericht-lenk
bit.ly/destination-gstaad



PREISE LOIPENPÄSSE LENK & SCHWEIZ

Table with 3 columns: Pass type, Price (CHF), and Value. Includes options like 'Lokale Saisonkarte Lenk-Zweisimmen' (CHF 90) and 'Loipenpass ganze Schweiz' (CHF 160).

NORDIC ZENTRUM LENK

- Langlaufunterricht
• Langlauf Miet-, Test- und Verkaufsstation
• Biathlon-Unterricht
• Vermietung Schneeschuhe
• Kiosk mit warmen und kalten Getränken

Nordic Zentrum Lenk, beim Metschbahn-Parkplatz
+41 78 892 65 89, info@bergluft-sport.ch, bergluft-sport.ch



LOIPENPASS DIGITAL



MIETMATERIAL & VERKAUF LENK

Nordic Zentrum Lenk / Bergluft Sport
Beim Metschbahn-Parkplatz und Rawilstrasse 6, Lenk
+41 78 892 65 89, +41 33 733 08 88
info@bergluft-sport.ch, bergluft-sport.ch

Intersport Troxler
Oberriedstrasse 5 und Talstation Betelberg, Lenk
+41 33 733 26 22, info@troxler-lenk.ch
troxler-lenk.ch

Strubel Sport
Rawilstrasse 34, Lenk
+41 33 733 33 01, info@strubelsport.ch
strubelsport.ch

UNTERRICHT & KURSE LENK

Nordic Zentrum Lenk / Bergluft Sport
Beim Metschbahn-Parkplatz und Rawilstrasse 6, Lenk
+41 78 892 65 89, +41 33 733 08 88
info@bergluft-sport.ch, bergluft-sport.ch

Schweizer Ski- und Snowboardschule Lenk
Rawilstrasse 4, Lenk
+41 33 733 26 23, skischule@lenksportundevents.ch
lenksportundevents.ch

Schneesportschule Adrenalin Lenk
+41 33 733 37 33, info@adrenalin.ch
adrenalin.ch

TOUREN IM OFFENEN GELÄNDE

Auf Ski- und Schneeschuhtouren im offenen Gelände ist die entsprechende Ausrüstung und das nötige Fachwissen (Lawinenkunde, alpine Fähigkeiten) Pflicht! Wer keine Erfahrung bei der Beurteilung der Lawinensituation hat, geht besser mit einem Guide auf Tour. Lawinenbulletin: slf.ch

BERGFÜHRER, SCHNEESPORTLEHRER & WANDERLEITER

Bergführer, Schneesportlehrer und Wanderleiter führen Sie sicher und erlebnisreich durch die Bergwelt.
lenk-simmental.ch/wanderleiter-bergfuehrer

TOURENPLANER

Detaillierte Informationen zu den ausgeschilderten und weiteren Touren unter lenk-simmental.ch/tourenplaner

WINTERSPORTBERICHT

bit.ly/wintersportbericht-lenk

WEITERE INFORMATIONEN FINDEN SIE UNTER

- lenk-simmental.ch/langlauf
lenk-simmental.ch/winterwandern
lenk-simmental.ch/schneeschuhlaufen



LANGLAUFEN, WINTERWANDERN, SCHNEESCHUHLAUFEN, SKITOUREN 2024/25



LENK • ST. STEPHAN BOLTIGEN-JAUNPASS • OBERWIL WEISSENBURG-DÄRSTETTEN ERLENBACH-STOCKHORN



WICHTIGE TELEFONNUMMERN

Table with 2 columns: Service and Phone Number. Includes Notrufnummern (Sanitätsnotruf: 144), Polizei: 117, REGA: 1414, and Notfall Spital Zweisimmen: +41 58 636 99 98.

Lenk Simmepaxis: +41 33 733 16 01

Zweisimmen Spital Zweisimmen: +41 58 636 90 00

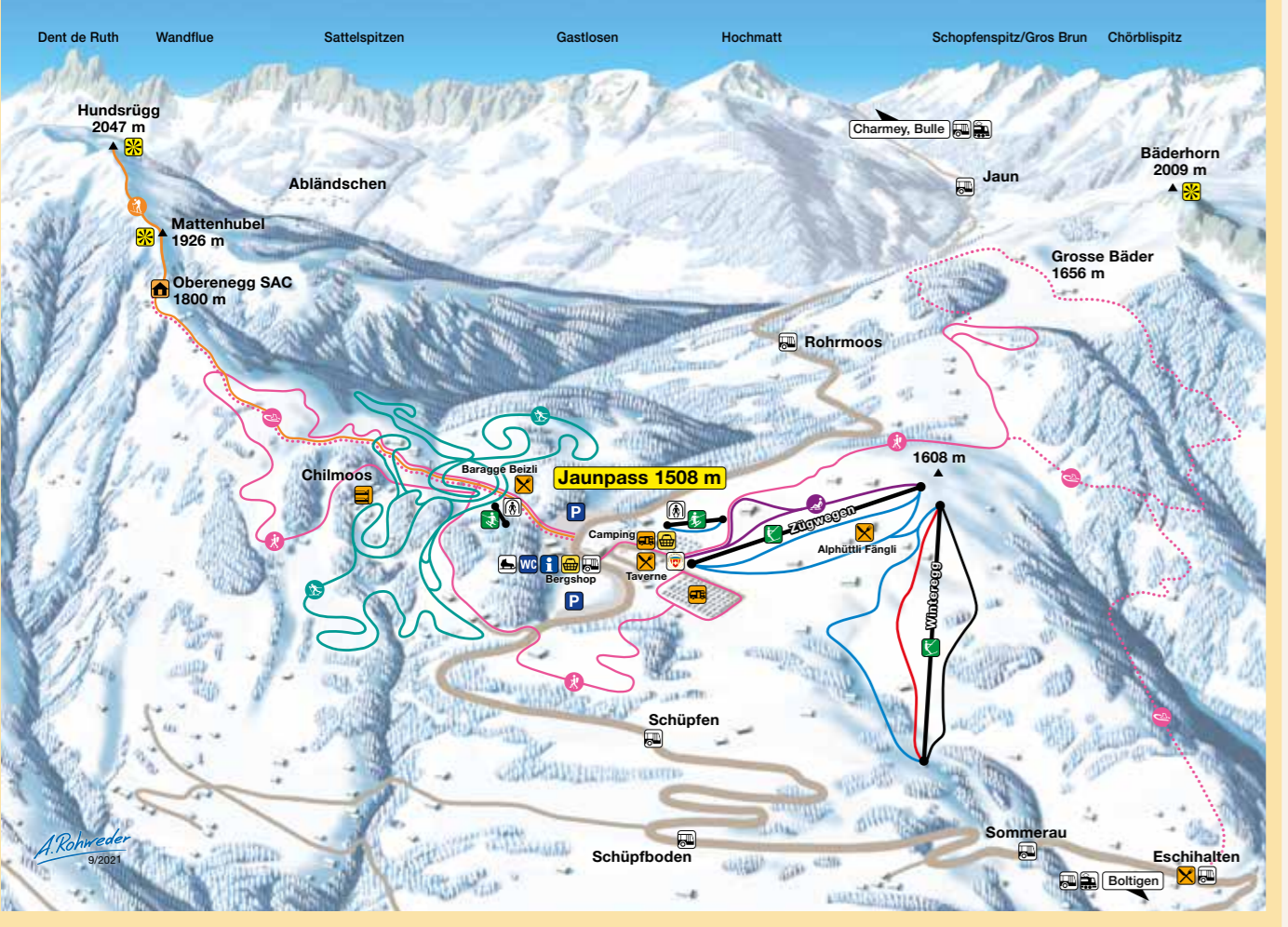
KONTAKT

Lenk-Simmental Tourismus
Rawilstrasse 3, CH-3775 Lenk im Simmental
+41 33 736 35 35, info@lenk-simmental.ch

SOCIAL MEDIA



Tagge uns in Deinem Beitrag @lenksimmentaltourismus oder verwende #lenksimmental, damit wir Deine Bilder sehen und diese teilen können.



SIGNALISIERTE SCHNEESCHUHTRAILS

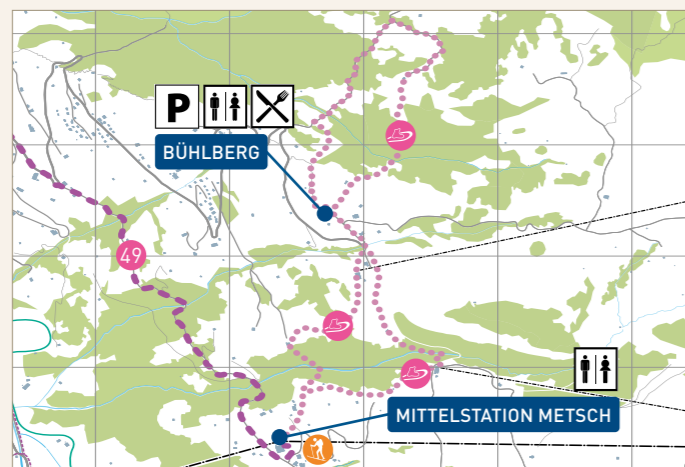
BÜHLBERG TRAIL

- Eine leichte Rundtour durch verschneite Bergwälder.
- Strecke: 2.3 km
- Aufstieg: 100 hm
- Anreise mit dem Bus empfohlen
- Nur begrenzte Anzahl Parkplätze



METSCHMAAD RUNDE

- Einfache Tour von der Metsch auf den Bühlberg.
- Strecke: 2.7 km
- Auf-/Abstieg: 191 hm
- Anreise mit Stand-Xpress bis zur Mittelstation Metsch



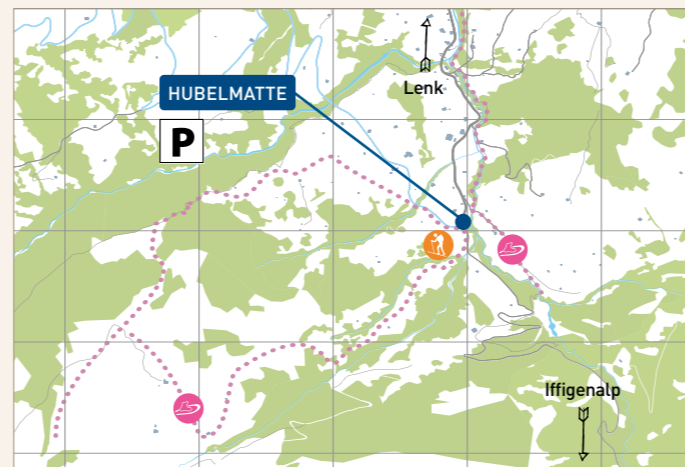
IFFIGFALL TRAIL

- Vom Dorf Lenk, vorbei am verschneiten Lenkerseeli, zum vereisten Iffigfall.
- Strecke: 11.2 km
- Aufstieg: 240 hm



RUNDTOUR HUBELMATTE - PÖRISGRAT

- Durch wilde Winterlandschaft, auf den Bergrücken des Pörisgrat.
- Strecke: 5.6 km
- Aufstieg: 594 hm
- Begrenzte Anzahl Parkplätze bei der Hubelmatte



SKITOUREN

Vom Stockhorngebiet bis zum Wildstrubel findet jeder Tourenbegeisterte seine Lieblingstour im vielseitigen Gelände des Simmentals. Von der gemütlichen Tour, vom Jaunpass auf den Hundsrügg, über Klassiker wie dem Albristhore, bis zur mehrtägigen Tour mit Übernachtung in der SAC Wildhorn- oder Wildstrubelhütte, ist alles dabei. lenk-simmental.ch/skitouren

SIGNALISIERTE SKITOUREN

- An der Lenk gibt es zwei ausgeschilderte Routen:
- Skitouring-Track Metsch: 3.6 km, 640 hm
- Skitouring-Track Pörisgrat: 5.6 km, 594 hm



TALLOIPEN

LENK - SIMMENFÄLLE

- Mehrheitlich flache Loipe entlang des Talbodens.
- Zwischen dem Dorfzentrum und den Simmenfällen
- Loipe Klassisch und Skating: 10 km
- Rennloipe Klassisch und Skating: 8.2 km
- Herzloipe: 3.4 km, Start beim Nordic Zentrum Lenk

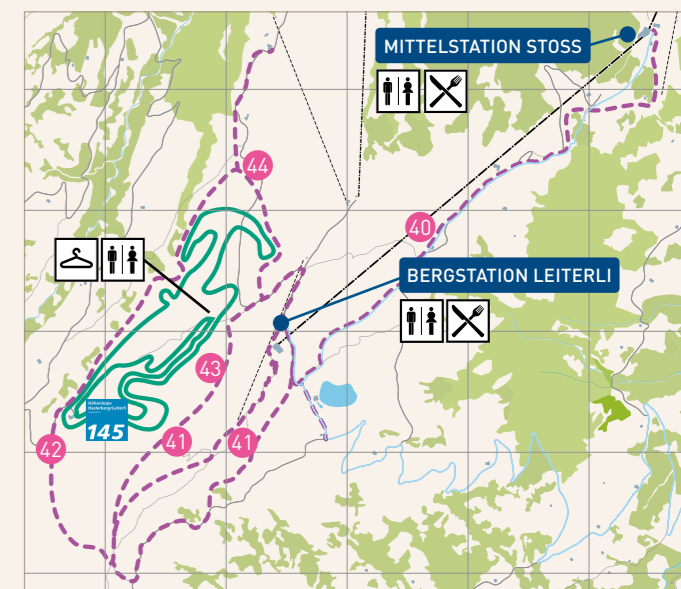
LENK - ST. STEPHAN - ZWEISIMMEN

- Weitläufige Loipe entlang der Simme nach Zweisimmen.
- Loipe Klassisch und Skating: 12 km
- Ausgangspunkt Lenk: Wallbachstrasse (Simmegüetli)
- Mit dem Zug kann an den Ausgangsort zurück gereist werden.



HÖHENLOIPE HASLER, BETELBERG

- Klassisch und Skating - Langlaufgenuss auf dem Hasler - Hochmoor auf knapp 2'000 m ü. M., kuptiertes Gelände.
- Kleine Runde: 1.8 km, Grosse Runde: 4.1 km
- Umkleidehäuschen und Toiletten beim Loipenstart, weitere Toiletten beim Berghaus Leiterli.
- SPEZIALANGEBOT:** Für Inhaber des Loipenpasses von Loipen Schweiz oder des lokalen Loipenpasses Lenk-Zweisimmen inkl. Wochenkarte: **CHF 19.50 für eine Retourfahrt Lenk-Leiterli.** Für die Benützung der Höhenloipe ist kein Loipenpass erforderlich, jedoch ein gültiges Transportticket für die Gondelbahn.



LEGENDE

- Loipe - Klassisch und Skating Länge: 10 km Höhendifferenz: 80 m
- Rennloipe - Klassisch und Skating Länge: 8,2 km Höhendifferenz: 320 m
- Herzloipe Länge: 3,4 km Höhendifferenz: 13 m
- Winterwanderweg
- Schneeschuh-Trail
- signalisierte Skitour Movement Track
- Nummer der SchweizMobil Langlaufroute

VERKAUFSTELLEN LOIPENPASS AN DER LENK

Verkaufsstellen an der Loipe

Alle Verkaufsstellen Lenk: Tourist Center Lenk, Bergluft Sport, Intersport Troxler, Strubel Sport, Eisbahn (TEC), Kurs- & Sportzentrum KUSPO, Nordic Zentrum Lenk, Restaurant Simmenfälle, Langlaufpass-App

BITTE NACH DER ABENDPRÄPARATION DER LOIPEN (AB 19 UHR) AUF SKATING-TECHNIK VERZICHTEN. DIE SKATER AM NÄCHSTEN MORGEN SAGEN DANKE!



WINTERWANDERN

AUSGESCHILDERTE ROUTEN IM TAL

- Lenk - Simmenfälle - Lenk: 10 km
- Lenk - St. Stephan - Zweisimmen: 12 km

AUSGESCHILDERTE ROUTEN AM BERG (ab 10.00 Uhr)

- 40 Leiterli - Stoss: 3 km ↓ 320 hm
- 41 Rundweg Leiterli - Steinstoss - Agematte - Leiterli: 3.2 km 140 hm
- 42 Rundweg Leiterli - Tschätte - Leiterli: 5 km 200 hm
- 43 Rundweg Leiterli - Loipe - Leiterli: 2.8 km 200 hm
- 44 Leiterli - Haslerbar: 2 km ↓ 200 hm
- 49 Metsch - Hubel - Seiten - Lenk (Fahrstrasse): 4.5 km ↓ 400 hm

WINTERWANDERPÄSSE LENK

Die Winterwanderpässe gelten nicht als Ski- oder Schlittelpass. Akzeptanz von GA- & Halbtaxabo auf 1-Tagespass Winterwandern. Kinder vom 6. bis 16. Geburtstag mit der SBB Junior- oder Kinder-Mitfahrkarte beim 1-Tagespass Winterwandern gratis, sofern sie von einem Elternteil/einer Begleitperson mit gleichlautender, gültiger Fahrkarte begleitet werden.

Tage	Erwachsene CHF	Kinder CHF
1	56.-	28.-
2	64.-	31.-
3	72.-	35.-
4	86.-	40.-
5	100.-	43.-
6	113.-	47.-
7	127.-	51.-
Saison	314.-	170.-

PUNKTEKARTEN

Die Punktekarte ist unter Erwachsenen oder Kindern übertragbar und ist ab dem Kauf 4 Jahre gültig.

	Erwachsene CHF	Kinder CHF
240 Punkte	178.-	96.-
480 Punkte	317.-	172.-

ANLAGEN FÜR FUSSGÄNGER

Anlage	Punkteabzug
Lenk - Stoss	12
Stoss - Leiterli	12
Lenk - Leiterli, retour	48
Rothenbach - Metsch	8
Metsch - Metschstand	16
Rothenbach - Metschstand, retour	48

BETRIEBSZEITEN DER BERGBAHNEN

Gondelbahn Betelberg: 21.12.2024 bis 30.3.2025 betelberg.ch/betriebszeiten-winter
 Gondelbahn Stand-Xpress: 7.12.2024 bis 30.3.2025 adelboden-lenk.ch/de/Service/Anlagen-Pisten

TARIFÜBERSICHT WINTERWANDERN UND SCHLITTELN

Eine Übersicht aller Bergbahn-Tarife, zum Winterwandern und Schlitteln, ist unter folgendem Link zu finden: betelberg.ch/tarife-winterwandern-schlitteln