

Silvester

auf 1797 m ü. M.

von 18-22 Uhr Bahnbetrieb & Schlittelpausch
auf der Talabfahrt

ab 19 Uhr 4-Gang-Silvestermenü

Lachstatar

Olivenbaguette und Salatbouquet an
Alpenkräuter-Joghurtsauce

Marronicrèmesuppe

und karamalisierte Apfelschnitze

Kalbsnierstück

am Stück gebraten an Morchelsauce mit
Kartoffel-Erbsenpüree und
geschmorten Kürbiswürfel

Passionsfruchttiramisu

mit hausgemachten Zimtsternen

3-Gang-Kindermenü & Vegivariante erhältlich

Arrangementpreis

inkl. Berg- und Talfahrt Luftseilbahn
(Talfahrt 23:00 und ca. 00.30 Uhr)

Erwachsene Person CHF 83.00

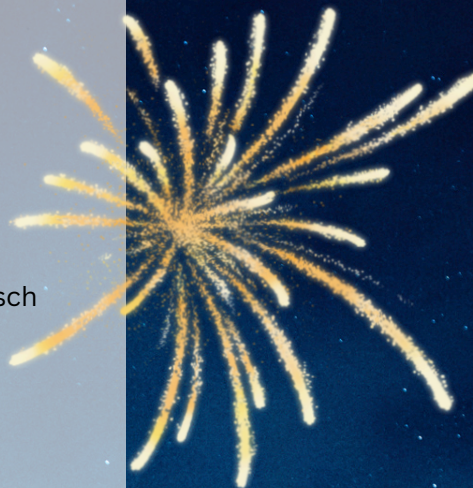
Kinder bis 16 Jahre CHF 50.00

Preise exkl. Getränke

alle Informationen & online buchen unter
berghaus-elsigenalp.ch/silvester

Astoasse

UF Z'NÜÜE JAHR



**ELSIGEN-
METSCH**

elsigenalp
berghaus