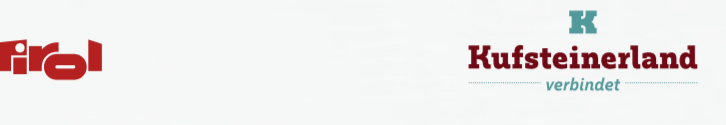


**Radtarte**  
Bike map

Das Kufsteinerland auf zwei Rädern entdecken  
Discover the Kufsteinerland on two wheels



**Mit den Öffis durchs Kufsteinerland**  
Explore Kufsteinerland by public transport

Verbindung suchen  
Search connection

Kostenlose Busstunde mit der KufsteinerlandCard  
Free bus travel with the KufsteinerlandCard

Fahrradmitnahme im Bus nicht möglich  
Bike not allowed on bus

Herausgeber: Tourismusverband Kufsteinerland  
Unterer Stadtplatz 11-13, 6330 Kufstein,  
+43 (0) 5372 62207, info@kufsteinerland.com,  
www.kufsteinerland.com

PEFC

**Interaktive Karte**  
Interactive Map

Von Bergtouren bis Buszeiten, von Wirtschaftshäusern bis WC's – alles zu finden auf der interaktiven Karte des Kufsteinerlandes.

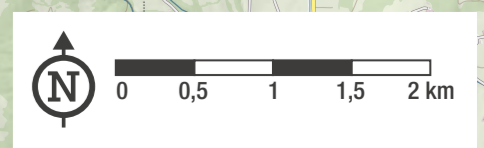
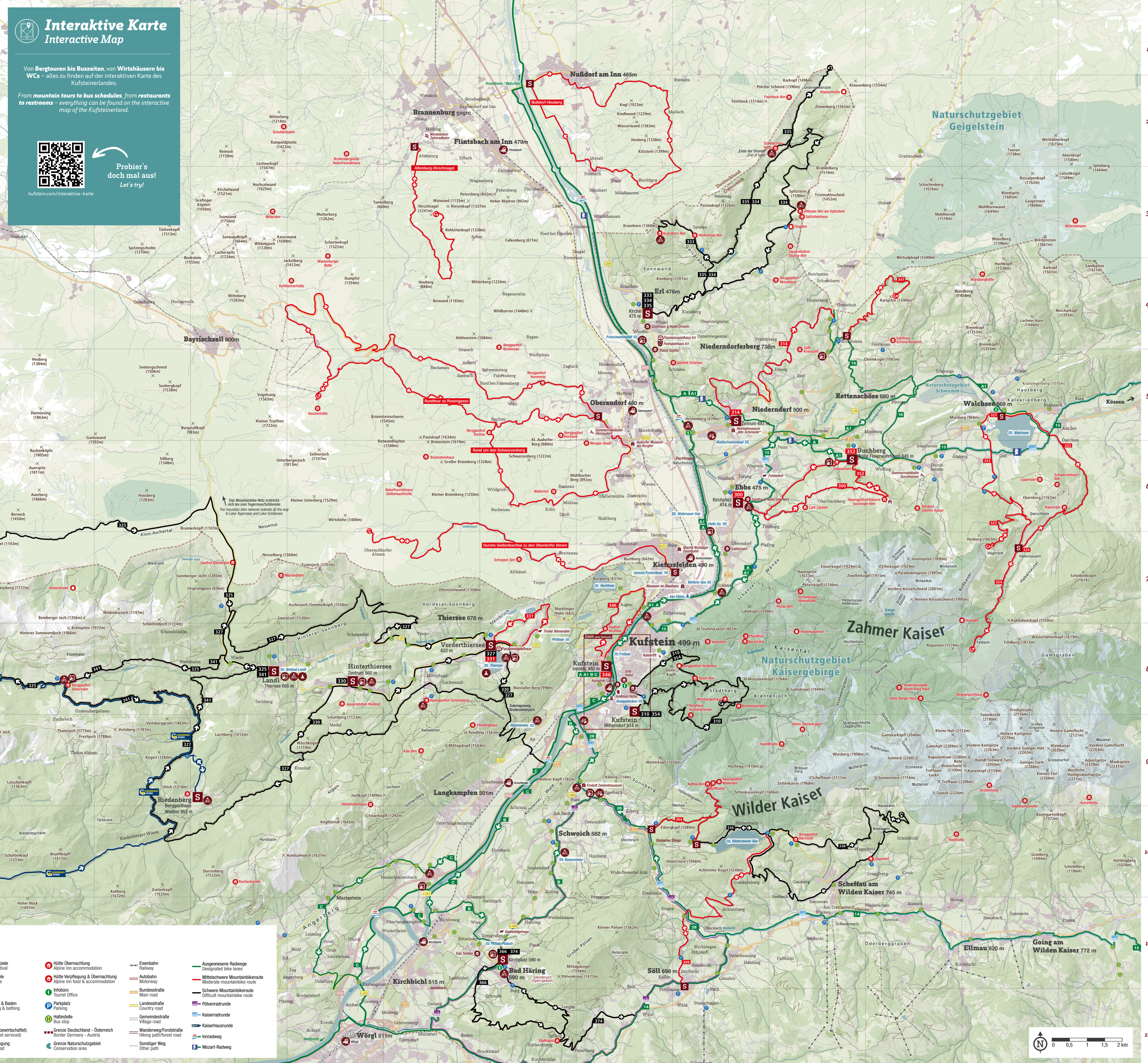
From mountain tours to bus schedules, from restaurants to restrooms – everything can be found on the interactive map of the Kufsteinerland.

Probier's doch mal aus!  
Let's try!

kufsteiner.com/interaktive-karte

**Legende**  
Legend

Start Starting point	Museum	Tiroler Festspiele Tyrolean Festival	Hütte Übernachtung Alpine inn accommodation	Eisenbahn Railway	Ausgewiesene Radwege Designated bike lanes
Umkehrpunkt U-Turn	Festung Kufstein Historic centre	Passionsspiele Passion plays	Hütte Verpflegung & Übernachtung Alpine inn food & accommodation	Autobahn Motorway	Mittelschwere Mountainbikeroute Moderate mountainbike route
Fahrradwerkstatt Bicycle repair station	Römerhofgasse Historic centre	Tierwelt Animals	Infobüro Tourist Office	Bundesstraße Main road	Schwere Mountainbikeroute Difficult mountainbike route
Service Service	Riedel Glas Riedel Glass	Schwimmen & Baden Swimming & bathing	Parkplatz Parking	Landesstraße Country road	Pöwensradrunde
E-Bike Ladestation E-Bike charging station	Sommerrodelbahn Summer toboggan run	Inn-Fähre Inns-ferry	Haltestelle Bus stop	Gemeindestraße Village road	Kaiserradrunde
Radhotels Bike hotels	Sessellift Chairlift	Hütte (nicht bewirtschaftet) Alpine inn (not serviced)	Wanderweg/Forststraße Hiking path/forest road	Kaiserhausrunde	Innersadweg
Camping	Kirche / Kapelle Church / chapel	Hütte Verpflegung Alpine inn food	Grenze Deutschland - Österreich Border Germany - Austria	Wanderweg/Forststraße Hiking path/forest road	Mozart-Radweg
			Grenze Naturschutzgebiet Conservation area	Sonstiger Weg Other path	



# Mountainbikerouten Mountainbike routes

Anspruchsvolle Strecken meist abseits asphaltierter Wege, die über Forststraßen, Trails und steile Anstiege durch die Berglandschaft führen und mit dem E-Mountainbike an Leichtigkeit und Komfort gewinnen.

Challenging routes, mostly off paved roads, that lead through the mountain landscape via forest roads, trails, and steep climbs—and become significantly easier and more comfortable with an e-mountain bike.

## S Kufstein Innsteg 480 m

**346 Thierberg-Runde** ↔ 6,9 km ⚡ 164 hm

Für Einsteiger und Gelegenheitsbiker geht es rund um den Thierberg. Thierberg circuit. This excursion around Thierberg is perfect for beginners and occasional riders.

## S Landl Thiersee 686 m

**325 Rund ums Sonnwendjoch** ↔ 37,3 km ⚡ 905 hm

Solide Tagestour mit erst langem Anstieg und genussvollem Ausklang. Around the Sonnwendjoch. A solid day tour with a long climb in the beginning and an easy finish.

## S Kufstein Mitterndorf 514 m

**310 Große Stadtberg-Runde** ↔ 15,1 km ⚡ 706 hm

Anspruchsvoll geht's über den Sportberg der Kufsteiner. Kaiser-Blick inklusive. Long Stadtberg circuit. A challenging tour via Kufstein's sports mountain. Kaiser-view included.

## S Buchberg (Nähe Feuerwehrhaus) 645 m

**352 Aschinger-Alm-Tour** ↔ 3,5 km ⚡ 328 hm

Kurze und knackige Bergauftour mit zauberhafter Aussicht zum Zahnen Kaiser und den Walchsee. Aschinger-Alm tour. A short yet punchy tour uphill, which is rewarded with a magical view to the mountain Zahner Kaiser.

## S Niederndorf Zentrum 493m

**314 Erlebnistour Wildbichl** ↔ 10,0 km ⚡ 476 hm

Mittelschwere Tour in naturreichere Berglandschaft und herrlichem Inntal-Blick. Wildbichl adventure tour. Moderate tour in a natural mountain landscape which provides fantastic views to the Inn Valley.

## S Bad Häring Kirchplatz 590m

**366 Juffinger Jöchl Runde** ↔ 11,1 km ⚡ 520 hm

Zwischen den einzelnen Waldstücken belohnen immer wieder großartige Ausblicke auf weite Teile des Innlands. Kaiserhaus tour. Beautiful tour past wild rivers in the quiet forests of the Brandenberger Alps.

## S Riedenberg Berggasthaus Wastler 952 m

**354 Kleine Stadtberg-Runde** ↔ 8,1 km ⚡ 394 hm

Wunderschöne Runde vorbei an wilden Flüssen in den ruhigen Wäldern der Brandenberger Alpen. Kaiserhaus tour. Beautiful tour past wild rivers in the quiet forests of the Brandenberger Alps.

## S Erl Kirche 475m

**333 Kranzhorn-Tour** ↔ 7,8 km ⚡ 747 hm

Sportliche Anstiege in der abwechslungsreichen Umgebung des Elerbergs. Kranzhorn tour. Demanding climbs in the variety-packed surroundings of the Elerberg.

## S Erlebnistour Spitzstein

**334 Erlebnistour Spitzstein** ↔ 22,8 km ⚡ 773 hm

Recht lang und anspruchsvoll geht's entlang des idyllischen Trockenbachtals. An adventurous tour to the Spitzstein. A relatively long and predominantly challenging tour through the valley Trockenbachtal.

## S Unterwiesenalm-Tour

**335 Unterwiesenalm-Tour** ↔ 11,5 km ⚡ 703 hm

Die Tour führt über Almweiden durch das Trockenbachtal bis an die Bayerische Grenze. Unterwiesenalm tour. This tour proceeds through alpine pastures of the valley Trockenbachtal to the Bavarian border. Stamina is beneficial.

## S Bad Häring – Söll

**374 Bad Häring – Söll** ↔ 8,7 km ⚡ 460 hm

Steile aber lohnenswerte Tour, die über die Lengau und rund um den Paissberg von Bad Häring nach Söll führt. Sleep but rewarding tour that leads over the Lengau and around the Paissberg from Bad Häring to Söll.

## S Vorderthiersee 622 m

**327 Thierseer Panorama-Tour** ↔ 40,8 km ⚡ 920 hm

Aussichtreiche Tagestour, bei der es beinahe 1000 Höhenmeter zu bewältigen gilt. Thierseer panoramic tour. A day tour packed with fantastic views that requires you to gain almost 1000 metres in altitude.

## S Wachtl-Runde

**331 Wachtl-Runde** ↔ 5,6 km ⚡ 128 hm

Kurz und gemütlich aber landschaftlich nicht weniger reizvoll. Einkehr auf halber Strecke. Wachtl circuit. Not too long and easy, yet still scenic and lovely. Refreshment stop at the half-way point.

## S Hinterthiersee Zentrum 860 m

**330 Pending-Runde** ↔ 18,7 km ⚡ 422 hm

Eine Runde durch die Thierseer Dörfer mit Einblicken in die nostalgische Kulisse des Thierseetals. Pending circuit. This route takes you through the villages of Thiersee and gives insights into the nostalgic backdrop of the valley.

## S Gwirchtalm-Habersau

**323 Gwirchtalm-Habersau** | #M5  
Walchsee Dorf - Heuberg - Gwirchtalm - Walchsee Dorf

## S Feldalm

**324 Feldalm** | #M7  
Habersaualm - Feldalm

## S Hintersteiner See-Kaiseralm

**338 Hintersteiner See-Kaiseralm** | #J10  
Gemeinde - Hintersteiner S. - Kaiseralm

## S Gabn-Karspitz

**347 Gabn-Karspitz** | #L4  
Ritzgraben - Wildbichl - Karspitz

## S Söll-Hintersteiner See

**348 Söll-Hintersteiner See** | #J12  
Dorfzentrum Söll - Achleiten - Hintersteiner See

## S Walleralm

**364 Walleralm** | #I10  
Eibergradow / Pension Maier - Walleralm

## S Ebbs Kirchplatz 474 m

**300 Aschinger-Alm-Runde** ↔ 12,8 km ⚡ 484 hm

Einfache aber konditionsfordernde Tour vor der herrlichen Kulisse des Zahnen Kaisers. Aschinger-Alm circuit. A short panoramic circular tour which nonetheless requires a good level of fitness.

# MTB Routen ums Kufsteinerland herum

## MTB routes around Kufsteinerland

- 323** Gwirchtalm-Habersau | #M5  
Walchsee Dorf - Heuberg - Gwirchtalm - Walchsee Dorf
- 324** Feldalm | #M7  
Habersaualm - Feldalm
- 338** Hintersteiner See-Kaiseralm | #J10  
Gemeinde - Hintersteiner S. - Kaiseralm
- 347** Gabn-Karspitz | #L4  
Ritzgraben - Wildbichl - Karspitz
- 348** Söll-Hintersteiner See | #J12  
Dorfzentrum Söll - Achleiten - Hintersteiner See
- 364** Walleralm | #I10  
Eibergradow / Pension Maier - Walleralm



# Rennradrouten Road bike routes

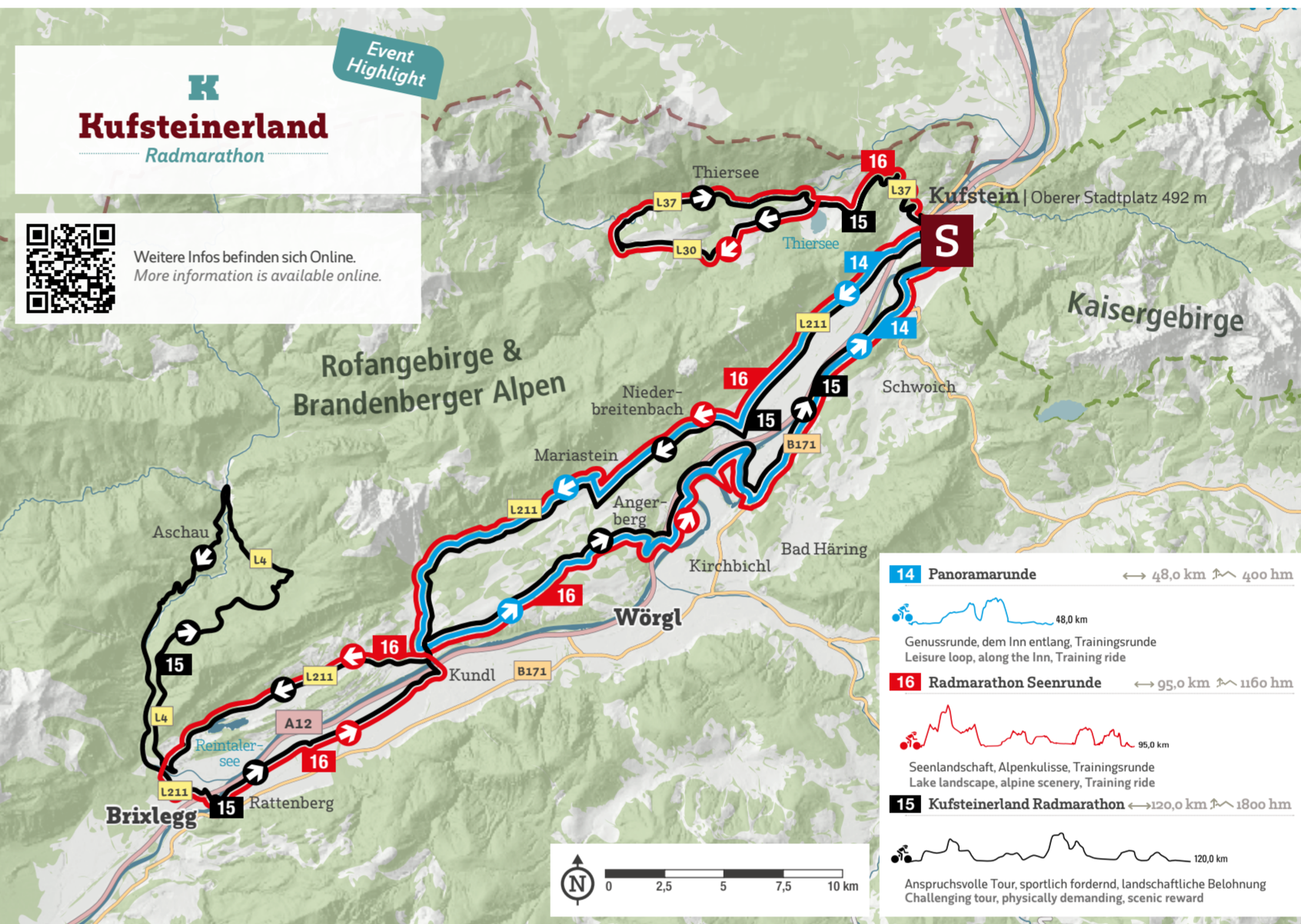
## Mittelschwierige Touren Moderate Tours

- 2** Rund um die Salve und den Kaiser Around the Kaiser Mountains and the Hohe Salve ↔ 95,0 km ⚡ 850 hm
- 4** Quer durch den Chiemgau Through the Chiemgau ↔ 124,0 km ⚡ 1350 hm
- 5** Sudelfeld-Runde Sudelfeld circuit ↔ 56,6 km ⚡ 929 hm
- 6** Hochtal-Tour Schönangeralm High mountain valley tour ↔ 81,0 km ⚡ 1040 hm
- 7** Weltecup-Runde Bayern-Tirol World Cup circuit Bavaria-Tyrol ↔ 88,0 km ⚡ 650 hm

## Schwierige Touren Difficult Tours

- 8** Pillersee-Runde Pillersee circuit ↔ 132,0 km ⚡ 966 hm
- 9** Achensee-Runde Achensee circuit ↔ 153,0 km ⚡ 1800 hm
- 10** Große Chiemgau-Runde The big Chiemgau circuit ↔ 176,1 km ⚡ 723 hm
- 11** Kitzbühler Horn Kitzbühler Horn ↔ 129,8 km ⚡ 1863 hm
- 12** Krimmler Wasserfälle Krimml Waterfalls ↔ 199,0 km ⚡ 2222 hm
- 13** Glockner-Tour Glockner tour ↔ 29,8 km ⚡ 4010 hm

Info: Die Touren sind nicht auf der großen Übersichtskarte enthalten. Nähere Infos befinden sich Online. Info: The tours are not included on the main overview map; more detailed information is available online.



# Adressen rund ums Biken

## Bike-related addresses

## Radhotels Bike hotel

Für einen rundum entspannten Radurlaub im Kufsteinerland stehen dir zertifizierte bett+bike-Unterkünfte zur Verfügung. Sie sind speziell auf die Bedürfnisse von Radfahrerinnen ausgerichtet und bieten dir unter anderem folgende Leistungen:

- Aufnahme auch für nur eine Nacht
- Sichere Fahrradbewahrung (abschließbar)
- Reparaturset und Unterstützung bei Pannen
- Trockenmöglichkeiten für Kleidung & Ausrüstung
- Verpflegung vor Ort (Frühstück/Kochtopf)
- Toureninfos & regionale Tipps für deine Weiterfahrt

For a completely relaxed cycling holiday in the Kufsteinerland, certified bed & bike accommodations are available to you. They are specially tailored to the needs of cyclists and offer, among other things, the following services:

- Stay for just one night
- Secure bicycle storage (lockable)
- Repair kit and assistance in case of breakdowns
- Drying facilities for clothing & equipment
- Catering on site (breakfast/cooking options)
- Tour information & regional tips for your onward journey

Zertifizierte Bett & Bike Unterkünfte im Kufsteinerland:

Erbb	Gasthaus Hotel Oberwirt   www.oberwirt-ebbs.at   #J6
Ebbs	Sattlerwirt Hotel   www.sattlerwirt.at   #J7
Ebbs	Gasthaus & Hotel Dresch   www.dresch.at   #I4
Kufstein	Hotel Blaue Quelle   www.blauequelle.at   #I5
Kufstein	arte Hotel - Kufstein   www.arte-kufstein.at   #I8
Kufstein	Hotel Andreas Hofer   www.andreas-hofer.com   #I8
Bad Häring	Auracher Löchl   www.auracher-loechl.at   #I8
Bad Häring	Das Sieben   www.das-sieben.com   #G11

Weitere Informationen zu Öffnungszeiten und den konkreten Standorten befinden sich hier auf der interaktiven Karte. Further information on opening hours and the exact locations can be found here on the interactive map.

## Fahrradreparaturstationen Bike Tool Station

Im gesamten Kufsteinerland stehen dir BikeStop-Reparaturstationen zur Verfügung. Ausgestattet mit praktischem Werkzeug und Luftpumpe helfen sie dir schnell bei kleinen Reparaturen unterwegs.

BikeStop repair stations are available throughout the entire Kufsteinerland. Equipped with practical tools and an air pump, they help you quickly with minor repairs on the go.

Bad Häring	Kirchplatz   Dorfstraße 4
Ebbs	Schanz   Schanz 1, Ledererwirt   Buchberg 47
Erl	Schwimmbad   Mühlgraben 49
Kufstein	Fischgröges   Weißwurst-Siederei
Niederndorf	Langlangkampfen Feuerwehrhaus   Schopperstraße 4
Niederndorferberg	Feuerwehrhaus   Gränzing 14
Thiersee	Schwimmbad Landl   Landl 7, Ackernalm   Almen 48
Vorderthiersee	Pfarrkirche Nikolaus   Hinterthiersee 93
	Strandbad Ost   Breiten 99

Weitere Informationen zu Öffnungszeiten und den konkreten Standorten befinden sich hier auf der interaktiven Karte. Further information on opening hours and the exact locations can be found here on the interactive map.

# Radrouten Cycling routes

Ausgewiesene Radrouten unterschiedlicher Länge und Schwierigkeit, die auf Straßen, Radwegen und ruhigen Nebenwegen verlaufen und vielseitige Erlebnisse für sportliche wie auch genussorientierte Radfahrer bieten.

Designated cycling routes of varying lengths and difficulty levels that run along roads, cycle paths, and quiet side roads, offering diverse experiences for both sporty and leisure-oriented cyclists.

## 14 Wilder Kaiser

**14 Wilder Kaiser** ↔ 89,6 km ⚡ 700 hm

## 15 Kaiserwinkl

**15 Kaiserwinkl** ↔ 29,6 km ⚡ 420 hm

## 16 Wildbichl

## 28 Eibergrunde

# Fernradwege Long-distance cycling routes

Überregionale, durchgehend beschilderte Radwege, die mehrere Orte und Regionen miteinander verbinden und sich sowohl für genussvolle, mehrtägige Entdeckungsreisen als auch optimal für einzelne Tagesetappen eignen.

Supra-regional, continuously signposted cycling routes that connect multiple towns and regions and are ideal both for enjoyable multi-day discovery tours and for individual day stages.

## R3 Innradweg

Innradweg (Gesamtlänge 520km): Vom Ursprung im Engadin bis nach Passau: Folge dem Inn durch drei Länder und erlebe pure Radfreiheit.

## Mozart-Radweg

Mozartradweg (Gesamtlänge 390km): Eine Reise auf den Spuren Mozarts durch die eindrucksvollen Seen- und Berglandschaften Salzburgs, Tirols und Bayerns.

Mozart Cycle Path (total length 390 km): A journey in Mozart's footsteps through the impressive lake and mountain landscapes of Salzburg, Tyrol, and Bavaria.

## A Genussradeln in der unteren Schranne

**A Genussradeln in der unteren Schranne** ↔ 28,3 km ⚡ 100 hm

## A1 Genussradeln bis zum Walchsee

**A1 Genussradeln bis zum Walchsee** ↔ 45,6 km ⚡ 260 hm

## B Zum Fuße des Pölven

**B Zum Fuße des Pölven** ↔ 25,0 km ⚡ 171 hm

## C Das Intal entdecken

**C Das Intal entdecken** ↔ 31,1 km ⚡ 173 hm



# Regiorad Regio bike

Mit dem VWT-Regiorad flexibel und nachhaltig Kufstein und Umgebung erkunden. Die Räder können an 22 Stationen in Kufstein mit der nextbike App ausgeliehen & zurückgegeben werden. Mit der KufsteinerlandCard sind die ersten 30 Minuten pro Fahrt kostenfrei.

Tip: Mit dem Regiorad bequem von Kufstein zum Kaiserlift oder Kaiseraufstieg radeln und direkt ins Wandervergnügen starten. Explore Kufstein and its surroundings flexibly and sustainably with the VWT Regiorad. Bikes can be rented and returned at 22 stations in Kufstein using the nextbike app. With the KufsteinerlandCard, the first 30 minutes per ride are free. Tip: Cycle comfortably from Kufstein to the Kaiserlift or Kaiseraufstieg with a Regiorad and start your hiking adventure right away.



### Die KufsteinerlandCard The KufsteinerlandCard

Die Gästekarte für jeden Urlaubsgast ab 4 Jahren. The guest card for every guest over the age of 4.

Inklusive / including

- ▶ 1 Eintritt Festung Kufstein / Fortress
- ▶ 1 Berg- und Talfahrt Kaiserlift Kufstein / Cable Car
- ▶ Ganzjähriges Erlebnissprogramm und Führungen (o.z. geführte Wanderungen - Voranmeldung notwendig) / year-round activity program and guided tours (including guided hikes - advance registration required)

... und vieles mehr / ... and many more

Buche dein Erlebnis im Kufsteinerland: Book your experience in Kufsteinerland.



# Verleih, Shop & Service

## Rental, Retail & Service

Im Kufsteinerland gibt es einige Fahrradshops, die mit Rat und Tat bei Service, Verkauf oder auch Verleih weiterhelfen.

In the Kufsteinerland region, there are several bike shops that are happy to assist with advice and support, whether for service, sales, or rentals.

Ebbs	eBIKE PREMIUM   Kleinfeld 7a   +43 (0) 664 9145342
	Verleih das KAISER   Hallingengweg 6   +43 (0) 5373 42424
	Verleih Sattlerwirt   Oberndorf 89   +43 (0) 5373 42203
Niederndorf	Intal Bike & Fit   Auditorfer Str. 26   +43 (0) 684 2371208
	Bikequadrat   Dorf 40   +43 (0) 680 5092324
Kufstein	INN-Bike   Kinkstraße 21   +43 (0) 5372 63547
	Rad & Tat Kufstein   Einfangstr. 5   +43 (0) 664 2728022
Schwoich	Schuler Sports   Egerbach 6   +43 (0) 5372 58339

Weitere Informationen zu Öffnungszeiten und den konkreten Standorten befinden sich hier auf der interaktiven Karte. Further information on opening hours and the exact locations can be found here on the interactive map.

# E-Bike Ladestationen

## E-Bike charging station

Die Region bietet ein gut abgedecktes Ladenetz für E-Bikes. The region offers a well-developed charging network for e-bikes.

Weitere Informationen zu Öffnungszeiten und den konkreten Standorten befinden sich hier auf der interaktiven Karte. Further information on opening hours and the exact locations can be found here on the interactive map.

# Hütten Huts

Entlang der Mountainbike-Routen im Kufsteinerland laden folgende Hütten zu einer genussvollen Einkehr ein:

Along the mountain bike routes in Kufsteinerland, the following huts invite you to stop for a delicious break:

- Alpengasthof Aschinger-Alm | www.aschingeralm.at | +43 5373 43108 | #L6
- Altkaser Alm am Spitzstein | www.altkaseralm.at | +43 676 843284465 | #K3
- Berggasthaus Wastler | www.wastler.info | +43 5376 5822 | #E9
- Berggasthof Ackernalm | www.ackernalm.at | +43 664 4190580 | #K1
- Berghaus Aschenbrenner | www.berggasthaus-aschenbrenner.com | +43 5372 62220 | #J9
- Brentenjochalm | +43 664 4731634 | #J8
- Duxer Alm | www.duxer-alm.at | +43 664 2304119 | #J8
- Gasthof Neuhaus | +43 5372 64562 | #I8
- Hintermoar Alm | www.hintermoar-alm.at | +43 5373 8110 | #J3
- Kranzhorn Alm | www.kranzhorn.at | +43 5373 8137 | #I3
- Ledererwirt | www.ledererhof.at | +43 5373 43111 | #K6
- Schwarzrhütte | www.schwarzrhute.at | +43 720 512 419 | #K2
- Spitzsteinhaus | www.spitzsteinhaus.info | +43 5373 8330 | #K3
- Weinbergerhaus | www.weinbergerhaus.at | +43 5372 65148 | #J8

Weitere Informationen zu Öffnungszeiten und den konkreten Standorten befinden sich hier auf der interaktiven Karte. Further information on opening hours and the exact locations can be found here on the interactive map.

Änderungen vorbehalten. Subject to change without notice.

Herausgeber: Tourisverband Kufsteinerland, Untere Stadtplatz 11-13, 6300 Kufstein, +43 (0) 5372 62207, info@kufsteinerland.at  
Folg uns auf Facebook und Instagram: ekufsteinerland

