



Alle Infos und Themen-Videos:

Felke Heil - und Aktivwald

Hier sind wir ganz nahe der Natur: Wir tauchen in den Wald ein und erleben Spannung und Entspannung. Kriechen, balancieren, schaukeln ... im **Aktivwald** fördern wir unsere Fitness und haben Spaß. Dabei erfahren wir viel Interessantes über die Waldtiere, die uns auf dem Weg begleiten.

➔ Entlang des **Heilweges** erleben wir die 4 Felke Elemente Lehm, Licht, Wasser und Luft. Wir spüren hautnah die Säulen der „Felke Elemente“ in der Lehmhöhle und auf der Sonnenliege. Wir achten auf uns und lernen die Schnüffelatmung. Waldbaden und Meditation wird an besonderen Plätzen angeboten. Dabei nehmen wir uns bewusst wahr und finden zu unserer inneren Ruhe.

➔ Für alle Besucher ist der barrierefreie Weg im „**Heilweg für alle**“ gestaltet. Mitten durch den Laubwald genießen wir diesen einmaligen Waldspaziergang. Hörtrichter, Tastbäume, Bilderrahmen fördern alle unsere Sinne. Wir betrachten die Wunder der Natur und genießen unsere Gelassenheit.

➔ Auf dem **Rastplatz „Hubertuslust“** gönnen wir uns eine Vesperpause.



felke heil- & aktivwald



Ferienregion Nahe-Glan | Touristinformation
Tel. +49 6751 81-1163 | touristinfo@vg-nahe-glan.de
Bahnhofstraße 4 | 55566 Bad Sobernheim
www.ferienregion-nahe-glan.de



felke heil- & aktivwald



Pastor Felke:
„Den Wald mit allen Sinnen genießen ...“

Aktivwald

Auf dem 5,2 km langen Aktivweg laden die Stationen zu Sport, Spiel und Bewegung ein. Die Tiere des Waldes sind Leitmotiv und animieren zum Hüpfen, Springen, Kriechen usw. Daneben erfahren wir Wissenswertes über die Waldtiere.



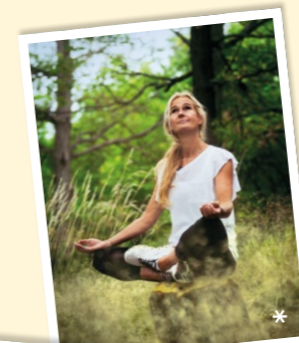
Hubertuslust

Der Rastplatz „Hubertuslust“ ist zentraler Treffpunkt für alle Besucher des Felke Heil- und Aktivwaldes. „Hubertuslust“ ist mit einer barrierefreien Toilette, einem Grillplatz, einem Umweltklassenzimmer und Sitzgarnituren ausgestattet. Der Platz ist frei zugänglich, für Besucher mit EU Parkausweis sind Parkplätze vorhanden.



Heilwald

Wir erleben hautnah die 4 Felke Elemente Lehm, Licht, Wasser und Luft entlang des 4,5 km langen Heilweges. Weitere Stationen laden zur Naturmediation und zum Waldbaden ein.



Hinweise

- Bitte nehmt Rücksicht auf die Tiere.
- Hunde bitte an der Leine führen.
- Hundehinterlassenschaften bitte entsorgen.
- Bitte hinterlasst keine Abfälle im Wald.
- Das Betreten der Waldhochsitze ist nicht erlaubt.
- Besonders bei Wind auf abgestorbene Äste achten.
- Zecken können Krankheiten übertragen.
- Der Eichenprozessionsspinner verursacht mit seinen Härchen auf der Haut & an den Schleimhäuten Ausschläge mit Brennen und Jucken. Die Nester der Raupen befinden sich häufig im Kronenraum der Eiche. Bitte achtet darauf, weder die Raupen noch die Nester zu berühren.

Heilwald für alle



Der 1,2 km lange „Heilweg für alle“ ist ein barrierefreier Rundwanderweg. Stationen zur Sinneswahrnehmung laden alle Besucher zum bewussten Erleben der Sinne wie Hören, Riechen, Sehen u.a. ein.



* gekennzeichnete Bilder + Titelbild: Nicole Prass-Anton / www.spaherz.de