

## Kurzbericht



Ferienhaus Irreler Mühle – Wohnung am Mühlgraben | ©Felsenland Südeifel Tourismus

## Ferienhaus Irreler Mühle – Wohnung am Mühlgraben

Talstraße 23  
54666 Irrel

Tel: +49 6525 9346494 oder  
93096

info@irreler-muehle.de  
<https://irreler-muehle.de/>

### Herzlich willkommen!

Die ehemalige Mühle liegt am Ortsrand von Irrel an der Nims – mitten im Felsenland Südeifel. Vier Ferienwohnungen zum Wohlfühlen laden Sie ein!

Die 60 qm große 'Wohnung am Mühlgraben' liegt im Erdgeschoss der Irreler Mühle und ist für bis zu 4 Personen geeignet. Sie verfügt über einen großen, offenen Wohnraum, kombiniert mit Küche und Essbereich, zwei Schlafzimmer und ein Bad. Ruhig und edel wirkt die Ausstattung: Eichenholzparkett und Fliesen, Wände in warmem Braun, Weiß und Brombeer. Im Wohnzimmer laden Ledersofas und -sessel zum Kuscheln und Schmökern ein, im Doppelschlafzimmer mit dem schönen alten Bauernschrank und dem weißen Polsterbett verbringen Sie garantiert himmlische Nächte.

# PRÜFERGEBNIS

---

für

## Ferienhaus Irreler Mühle – Wohnung am Mühlgraben

54666 Irrel, Zertifikats-ID: PA-01260-2025



Dieses Angebot wurde nach den Kriterien  
der bundesweiten Kennzeichnung

**»Reisen für Alle«**

eingestuft und ist berechtigt, im Zeitraum

**August 2025 – Juli 2028**

die Auszeichnung

**»Barrierefreiheit geprüft«**

sowie die dazu gehörigen Piktogramme zu führen  
und vertragsgemäß zu nutzen.

## Überblick

- Liegt am Ortsrand von Irrel
- 60 qm große Erdgeschosswohnung

## Barrierefreiheit auf einen Blick

- Parkplatz für die Ferienwohnung
- Stufenloser Nebeneingang
- Alle für den Gast nutzbaren und erhobenen Räume und Einrichtungen sind stufenlos erreichbar
- 80 cm Mindestbreite aller erhobenen Durchgänge/Türen
- WC für Menschen mit Behinderung
- Stufenlose Dusche
- Duschstuhl oder –sitz vorhanden
- Assistenzhunde willkommen

# Informationen für Menschen mit Gehbehinderung und Rollstuhlfahrer

Alle prüfrelevanten Bereiche erfüllen die Qualitätskriterien der Kennzeichnung „**Barrierefreiheit geprüft – teilweise barrierefrei für Menschen mit Gehbehinderung**“.

Einige **Hinweise zur Barrierefreiheit** haben wir nachfolgend zusammengestellt. Detaillierte Angaben finden Sie im Prüfbericht.

- Es steht ein Parkplatz für die Ferienwohnung zur Verfügung.
- In 180 m Entfernung befindet sich die Bushaltestelle "Mühle".
- Die Ferienwohnung ist stufenlos zugänglich über den Hintereingang.
- Alle für den Gast nutzbaren und erhobenen Räume und Einrichtungen sind stufenlos zugänglich.
- Alle für den Gast nutzbaren und erhobenen Türen/Durchgänge sind mindestens 80 cm breit.
- Der Esstisch ist unterfahrbar (Maximalhöhe 80 cm, Unterfahrbarkeit in einer Höhe von 67 cm und einer Tiefe von 30 cm).
- Die Arbeitsfläche in der Küche, die Spüle und der Herd sind nicht unterfahrbar.
- Das WC im Badezimmer ist von links anfahrbar (mindestens 90 cm). Es ist ein klappbarer Haltegriff auf der anfahrbaren Seite des WCs vorhanden.
- Das Waschbecken ist unterfahrbar und der Spiegel im Stehen und Sitzen einsehbar.
- Der Zugang zur Dusche erfolgt schwellenlos. Ein Duschsitz und Saug-Haltegriffe sind vorhanden.

# Informationen für Menschen mit Hörbehinderung und gehörlose Menschen

Einige **Hinweise zur Barrierefreiheit** haben wir nachfolgend zusammengestellt. Detaillierte Angaben finden Sie im Prüfbericht.

- Es gibt keinen optisch deutlich wahrnehmbaren Alarm.
- Das Klingeln oder Anklopfen an die Wohnungstür wird nicht durch ein Blinksignal angezeigt.
- Es wird W-LAN angeboten.
- Es ist mindestens eine frei verfügbare Steckdose in der Nähe des Bettes vorhanden.

# Informationen für Menschen mit Sehbehinderung und blinde Menschen

Einige **Hinweise zur Barrierefreiheit** haben wir nachfolgend zusammengestellt. Detaillierte Angaben finden Sie im Prüfbericht.

- Assistenzhunde dürfen in alle relevanten Bereiche/Räume mitgebracht werden.
- Die Eingänge sind visuell kontrastreich gestaltet.
- Die Treppe zum Haupteingang ist nicht visuell kontrastreich gestaltet, sie hat beidseitige Handläufe.
- Alle erhobenen und für den Gast nutzbaren Bereiche sind gut, d.h. hell und blendfrei, ausgeleuchtet.
- Informationen sind nicht in Braille- oder Prismenschrift verfügbar.

## Informationen für Gäste mit kognitiven Beeinträchtigungen

Einige **Hinweise zur Barrierefreiheit** haben wir nachfolgend zusammengestellt. Detaillierte Angaben finden Sie im Prüfbericht.

- Name bzw. Logo des Ferienhauses sind von außen klar erkennbar.
- Es gibt keine Informationen in Leichter Sprache.

# Bildergalerie

Wir haben für Sie einige Fotos aus dem Betrieb / Angebot zusammengestellt. In den Detailberichten finden Sie weitere Fotos.

---



Hauseigener  
Parkplatz für  
Menschen mit  
Behinderungen

©Julia Marmulla



Hauseigener  
Parkplatz für  
Menschen mit  
Behinderungen

©Julia Marmulla



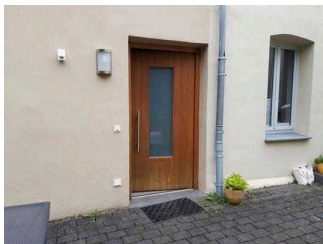
Haupteingang  
(Treppe)

©Julia Marmulla



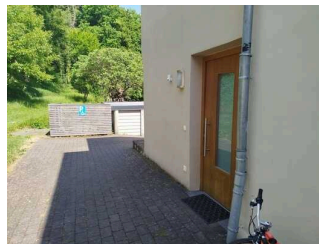
Haupteingang  
(Treppe)

©Julia Marmulla



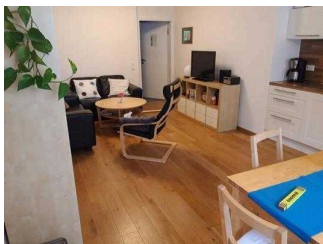
Stufenloser  
Hintereingang

©Julia Marmulla



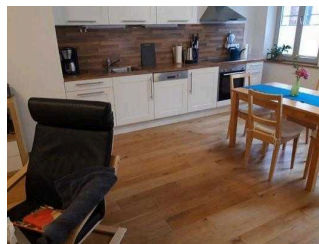
Stufenloser  
Hintereingang

©Julia Marmulla



Wohnrzimmer mit  
Küche

©Julia Marmulla



Wohnrzimmer mit  
Küche

©Julia Marmulla



Schlafrum 1

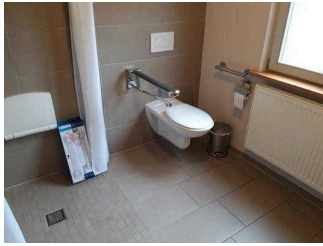
©Julia Marmulla



Schlafrum 2

©Julia Marmulla





**Badezimmer**

©Julia Marmulla



**Badezimmer**

©Julia Marmulla



**Gemeinschaftsbereich  
am Haupteingang**

©Julia Marmulla

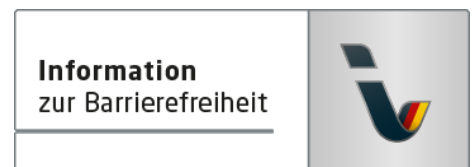
# Informationen zum Kennzeichnungssystem „Reisen für Alle“

Alle nach „Reisen für Alle“ **zertifizierten Betriebe und Orte** erfüllen folgende Kriterien:

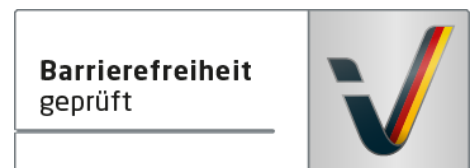
- Die Daten und Angaben zur Barrierefreiheit wurden von **externen, speziell geschulten Erhebern** vor Ort erhoben und geprüft. Es handelt sich um keine Selbsteinschätzung.
- Die Daten zur Barrierefreiheit liegen **im Detail** vor und können von Gästen eingesehen werden.
- Mindestens ein Mitarbeiter hat an einer **Schulung** zum Thema „**Barrierefreiheit als Komfort- und Qualitätsmerkmal**“ teilgenommen.

## Die Kennzeichnung – Erläuterung der Logos und Piktogramme

Das Kennzeichen „**Information zur Barrierefreiheit**“ signalisiert, dass detaillierte und geprüfte Informationen zur Barrierefreiheit für alle Personengruppen vorliegen.



Das Kennzeichen „**Barrierefreiheit geprüft**“ basiert auf „Information zur Barrierefreiheit“ und bedeutet, dass zusätzlich die Qualitätskriterien für bestimmte Personengruppen teilweise oder vollständig erfüllt sind.



Die Kennzeichnung „**Barrierefreiheit geprüft**“ liegt in zwei Qualitätsstufen vor:

### „**Barrierefreiheit geprüft: teilweise barrierefrei**“.

Die Qualitätskriterien sind für die dargestellte Personengruppe der Rollstuhlfahrer teilweise erfüllt, d. h. das Angebot ist für Rollstuhlfahrer teilweise barrierefrei. Das „i“ im Piktogramm signalisiert, dass man noch einmal genauer nachlesen sollte, ob das Angebot den eigenen Ansprüchen genügt.



### „**Barrierefreiheit geprüft: barrierefrei**“.

Die Qualitätskriterien sind für die dargestellte Personengruppe der Rollstuhlfahrer erfüllt, d. h. das Angebot ist für Rollstuhlfahrer barrierefrei.





Es gibt Qualitätskriterien für **sieben Personengruppen** und für jede Personengruppe ein eigenes **Piktogramm**.

Menschen mit Gehbehinderung



Rollstuhlfahrer



Menschen mit Hörbehinderung



Gehörlose Menschen



Menschen mit Sehbehinderung



Blinde Menschen



Menschen mit kognitiven Beeinträchtigungen

