

INHALT



7 **WANDERN**
WANDELEN



24 **FAMILIENFREUNDLICHE**
URLAUBSREGION
FAMILIEVRIENDELIJKE VAKANTIERGEIO



13 **RADFAHREN**
FIETSEN



34 **AUSFLUGSZIELE**
UITSTAPJES



17 **GEOLOGIE &**
NATUR
GEOLOGIE & NATUUR



54 **KRIMI**
MISDAAD

WIR SIND FÜR SIE DA:

Tourist-Information Gerolstein

Bahnhofstraße 4
D-54568 Gerolstein
Tel. +49 (0) 6591 133100
Mo. - Fr. 9.00 - 16.30 Uhr
Sa. 9.00 - 13.00 Uhr (von April bis Oktober)

Tourist-Information Hillesheim

Am Markt 1 · D-54576 Hillesheim
Tel. +49 (0) 6591 133300
Mo., Mi., Do., Fr. 9.00 - 16.30 Uhr
Di. 09.00 - 13.00 Uhr
Sa. 9.00 - 13.00 Uhr (von April bis Oktober)

Tourist-Information Stadtkyll

Burgberg 22
D-54589 Stadtkyll
Tel.: +49 (0) 6591 133200
Mo. - Fr. 9.00 - 16.30 Uhr
Sa. 9.00 - 13.00 Uhr (von April bis Oktober)



GEROLSTEINER LAND

Gerolstein | Hillesheim | Obere Kyll

E-Mail: touristinfo@gerolsteiner-land.de
www.gerolsteiner-land.de



Unsere Tourist-Informationen sind sowohl zertifizierte Tourist-Informationsstellen des Deutschen Tourismus-Verbandes als auch Mitglieder der Initiative Servicequalität Deutschland.

UNSERE SERVICES IN DER ÜBERSICHT:

- » Beratung und Urlaubsplanung
- » Vermittlung und Buchung aller Unterkünfte
- » Organisation und Abwicklung von Programmen und Führungen
- » Ticketshop
- » Reiseauskünfte Bahn & Bus
- » Eifelshop
- » Komplettservice für Reisegruppen

Über 60 Erlebnisse

Die GeroCard für Ihren Urlaub im Gerolsteiner Land



Ob Freizeitparks, regionale Museen, spannende Führungen und Wanderungen oder köstliche Restaurants: Mit der GeroCard erhalten Sie rund 60 Rabatte für vielfältige Attraktionen und Erlebnisse - viele davon sogar ganz **kostenfrei**! Genießen Sie vergünstigte Shoppingangebote in der ganzen Ferienregion oder entspannen Sie bei unseren Wellnessanbietern. Zudem gibt's Angebote für Kinderprogramme zum exklusiven GeroCard-Vorteilspreis, die den Familienurlaub zum Erlebnis machen!

Ihre persönliche GeroCard erhalten Sie von Ihrem Gastgeber – digital oder gedruckt.



Alle Vorteile auf einen Blick:

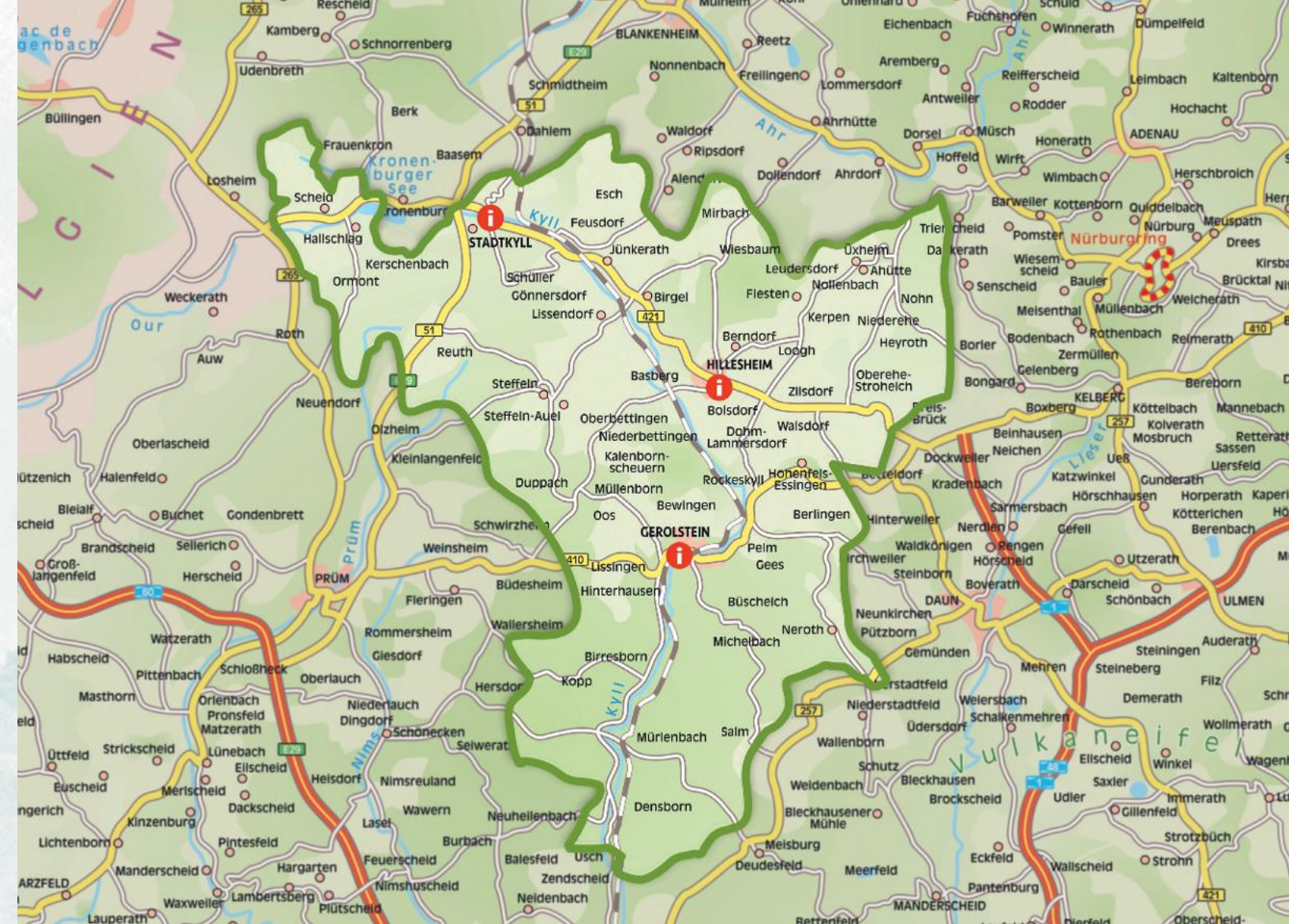
www.gerolsteiner-land.de/gerocard

Gut zu wissen

Alle Vorteilsleistungen sind für Sie während des Aufenthaltes jeweils einmal nutzbar.



GEROLSTEINER LAND
Gerolstein | Hillesheim | Obere Kyll



Gerolstein

DEINE SHOPPINGSTADT AM EIFELSTEIG!

Ob neue Wanderschuhe, ein Lieblingsteil für den Urlaub, ein spannendes Buch oder ein nettes Mitbringsel – in Gerolstein finden sich viele schöne Dinge und ein vielfältiges gastronomisches Angebot. Kurze Wege sowie die persönliche und herzliche Art der Geschäfte, Cafés und Restaurants machen den Aufenthalt besonders angenehm. Weitere Informationen unter www.GeroTeam.de



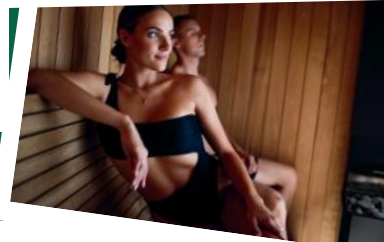
Leo's
Restaurant,
Café & Bar
 täglich
 ab 17:00 Uhr

WELLNESS & KULINARIK MIT PANORAMA-BLICK

Im Hotel Löwenstein steht Wellness ganz oben auf der Freizeit-Agenda:

Die SPA-Landschaft und WellVitalis bietet Ihnen Innen- und Außensaunen, Ruhebereiche und einen Outdoor-Jacuzzi – die perfekte Erholung nach Wanderung, Radtour oder Sightseeing.

Kulinarisch verwöhnt das hauseigene Restaurant Leo's mit saisonal-regionaler Küche, Café, Bar und Panorama-Terrasse – ideal für ein genussvolles Abendessen mit Blick über Gerolstein.



★★★★
HOTEL  **Löwenstein**

www.loewenstein-hotel.de
 06591/819390

EIFELURLAUB

kriminell anders!

**Kriminell spannende
 Erlebnisse**

Nur kurz in Hillesheim, aber
 Lust auf ein richtig gutes Alibi?
 Escape Room oder mörderisch
 gute Dinner-Events: Kommt
 vorbei, ermittelt mit, genießt den
 Abend – schlafen dürfen die
 anderen.

**Willkommen im
 EIFELkrimihotel!**



**Criminal Dinner &
 Mitspiel-Krimi**



**Escape Room
 "Unter Verdacht"**



**EIFEL
 KRIMIHOTEL**

Am Markt 14
 54576 Hillesheim
 06593/980890
www.eifelkrimihotel.de

GENUSS & ENTSPANNUNG IN ALTEN KLOSTERMAUERN

**Augustiner
 Spa**
 Sauna & Wellness
 auch ohne
 Übernachtung
24,90€

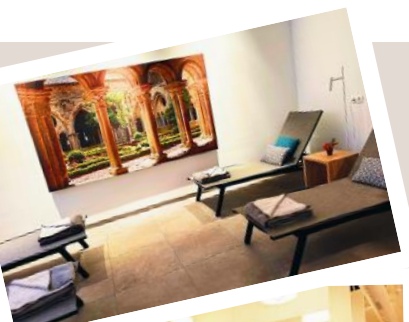
Erleben Sie pure Wohlfühl-Momente im Augustiner Hotel – auch ohne Übernachtung! Schalten Sie ab im Augustiner Spa mit Schwimmbad, Saunen und wohltuenden Wellness-Anwendungen, die Körper und Seele ins Gleichgewicht bringen.

Genießen Sie regionale und internationale Küche im stilvollen Atrium-Restaurant oder in der gemütlichen Klosterstube – perfekt für ein genussvolles Dinner in historischem Ambiente nach einem ereignisreichen Eifeltag.



www.augustinerhotel.de
 06593/8028310

AUGUSTINER  HOTEL





WANDERN | WANDELEN

Im Gerolsteiner Land wandern Sie auf so vielfältigen und unterschiedlichen Wanderwegen, dass Ihnen nie langweilig wird. Es gibt immer Neues zu entdecken. Egal ob durch tiefen Wald, entlang der Kyll oder über weite Wiesen, das Gerolsteiner Land bietet für jeden Wanderlustigen die richtigen Strecken. Durchzogen von Eifelsteig und dem Jakobsweg, ist das Gerolsteiner Land mit seinen Premium Wanderwegen wie dem Gerolsteiner Felsenpfad sowie dem Vulkan-Pfad ein optimaler Ausgangspunkt für mehrtägige Wandererlebnisse.

BEGLEITMATERIAAL

Für das Wanderangebot der Eifel erscheint jährlich das Magazin „Auf Tour“ mit spannenden Pauschalen und vielen Wandertipps. Ebenfalls halten die Tourist-Informationen Wanderführer und Wanderkarten verschiedener Gebiete und Wege bereit.

WANDERSERVICE

Neben interessanten Wanderprogrammen als Pauschalangebote vermitteln die Tourist-Informationen in Hillesheim, Stadtkyll und Gerolstein auch Wanderunterkünfte, Transfers, Gepäcktransport oder bieten Ihnen die individuelle Zusammenstellung eines Wanderprogramms.

GEFÜHRTE TOUREN

Die Ortsgruppen des Eifelvereins, Wandervereine und die Tourist-Informationen bieten ganzjährig ein umfangreiches Wanderprogramm. Hintergrundinformationen vermitteln unsere Wanderführer und Reiseleiter.

In het Gerolsteiner Land kunt u wandelen over vele verschillende wandelpaden, zodat u zich niet hoeft te vervelen. Er valt altijd wel iets nieuws te ontdekken. Of het nu door diepe bossen, langs de Kyll of over uitgestrekte weilanden gaat, het Gerolsteiner Land biedt voor elke wandelaar de juiste wandelroutes. Door de Eifelsteig en de Jakobsweg is het Gerolsteiner Land met zijn eerste klas wandelpaden zoals het Gerolsteiner Felsenpfad en het Vulkanpad een ideaal uitgangspunt voor meerdaagse wandelervaringen.



INFORMATIE MATERIAAL

Voor het wandelaanbod in de Eifel verschijnt jaarlijks het magazine Auf Tour met verschillende wandelreizen en wandeltips. Onze kantoren hebben ook wandelbrochures en wandelkaarten van verschillende gebieden voor u klaarliggen.

WANDELSERVICE


Naast interessante wandelprogramma's en wandelarrangementen regelen onze toeristische informaties in Hillesheim, Stadtkyll en Gerolstein ook wandelaccommodaties, transfers, bagagevervoer en individueel wandelprogramma's.

RONDLEIDINGEN MET GIDS

De lokale Eifelverein, wandelverenigingen en de toeristische informatie bieden het hele jaar door een uitgebreid wandelprogramma. Onze wandelgidsen en reisleiders geven uw uitgebreide achtergrondinformatie.

➤ EIFELSTEIG

Von Aachen nach Trier quert Deutschlands schönster Premium Wanderweg des Jahres 2015 auf 313 km die Eifel. Auf den vier Etappen in unserer Erlebnisregion werden das Naturerlebnis und das Motto des Top-Trails „Wo Fels und Wasser Dich begleiten“ in besonderer Weise spürbar. Mit den Bahnanbindungen in Hillesheim-Oberbettingen und Gerolstein eignet sich die Erlebnisregion optimal als Start- und Zielpunkt für individuelle Wandertouren.

 *Van Aken naar Trier doorkruist Duitslands mooiste wandelroute (2015) de Eifel met een lengte van 313 km. Tijdens de vier etappes in onze regio vallen vooral de natuurbeleving en het motto "Waar rotsen en water u begeleiden" op. Met de treinverbindingen Hillesheim-Oberbettingen en Gerolstein is onze vakantie regio ideaal als start- en eindpunt voor individuele wandeltochten.*

» www.eifelsteig.de

ETAPPE 7: BLANKENHEIM - MIRBACH

Ein wunderschöner Weg, teilweise handelt es sich um den „Brotpfad“, führt über die Höhen von Blankenheim hinab ins Schafbachtal und wieder hinauf auf die Hochfläche um Ripsdorf. Abwechslungsreich geht es durch Wiesen- und Waldgelände, über Hochebenen, um die ausgedehnten Wacholdergebiete rund um den Kalvarienberg bei Alendorf und hinab ins Lampertstal mit seiner einmaligen Flora. In Mirbach lohnt ein Blick in die Erlöserkapelle, die den Endpunkt dieser 18 km langen Etappe markiert. Von Ostern bis Ende Oktober fährt an den Wochenenden sowie an Brücken- und Feiertagen ein Eifelsteig-Wanderbus zwischen den Orten Kall und Mirbach. Weitere Infos unter: www.eifelsteig.de

ETAPPE 8: MIRBACH - HILLESHEIM

Diese Etappe bietet sowohl Passagen durch lichten Wald als auch Wanderungen über Hochebenen, mit weitem Blick über das Land und durch eindrucksvolle Täler. Höhepunkte gibt es viele auf dieser Etappe, allen voran der Wasserfall Dreimühlen, Kirche und Kloster in Niederehe oder Kerpen, eines der schönsten Dörfer der Eifel. Ziel ist Hillesheim mit seiner Jahrhunderte alten Stadtmauer nach der langen Wanderung über 25 km.



ETAPPE 7: BLANKENHEIM - MIRBACH



Een prachtige route, deels over het "Brotpfad". U vervolgt uw weg richting het Schafbachtal en vervolgens maakt u een klim richting Ripsdorf. De route voert u door weilanden en bossen, langs de uitgestrekte jeneverbesgebieden rond de Kalvarienberg bij Alendorf. In Mirbach is het de moeite waard om de Erlöserkapelle een bezoek te brengen, dit is tevens het eindpunt van deze 18 km lange etappe. Van Pasen tot eind oktober rijdt er in het weekend (ook op feestdagen) een Eifelsteig-wanderbus tussen de plaatsen Kall en Mirbach. Meer informatie kunt u vinden via de website: www.eifelsteig.de

ETAPPE 8: MIRBACH - HILLESHEIM

Deze etappe biedt zowel bospaden als heuvels met een adembenemend uitzicht over de omgeving. Er zijn verschillende hoogtenpunten op deze etappe, met name de Dreimühlen-waterval, de kerk en het klooster in Niederehe of het dorp Kerpen. Het einddoel van deze wandeling van 25 kilometer is Hillesheim met zijn eeuwenoude stadsmuur.

**3-TAGE
DURCHS
OBERE KYLLTAL**

unbeschwert
wandern

**UNTERWEGS
AUF DEM
VULKAN-PFAD**

Geologie zum
anfassen

**VULKANE
HÖHLEN
WEITBLICKE**

Ausblicke
genießen

UNSERE WANDERPAUSCHALEN
Info und Buchungen: 06591-133200



ETAPPE 9: HILLESHEIM - GEROLSTEIN

Auf ca. 20 km führt diese Eifelsteigetappe von Hillesheim durch das Naherholungsgebiet Bolsdorfer Tälchen hinab ins Kylltal und anschließend über die Anhöhen an den Eis- und Mühlsteinhöhlen Rother Kopf auf die Gerolsteiner Dolomiten mit grandiosem Fernblick. Weiter geht es vorbei an der Buchenlochhöhle und dem Vulkankrater Papenkaule nach Gerolstein, wo die erfrischende Mineralwasserquelle im Kurpark zum Abschluss wartet.

ETAPPE 10: GEROLSTEIN - DAUN

Auf ca. 24 km führt diese Etappe von Gerolstein hinauf zur majestätischen Löwenburg und von dort durch den Stadtwald zum Aussichtsturm auf der Dietzenley. Der Ausblick auf das Kylltal und das Umland ist beeindruckend. Von dort geht es durch ausgedehnte Eifelwälder weiter nach Neroth mit seinem Mausefallenmuseum und der größten Mausefalle der Welt. Danach führt die Route über den Nerother Kopf mit seiner Burgruine weiter in die Kreisstadt nach Daun.

ETAPPE 9: HILLESHEIM - GEROLSTEIN



Deze ca. 20 kilometer lange etappe loopt van Hillesheim door het recreatiegebied Bolsdorfer Tälchen naar beneden in het Kylltal. Vervolgens komt u aan de ijs- en molensteengrotte (Rother Kopf) voorbij om u weg te vervolgen naar de Gerolsteiner Dolomieten waar u kunt genieten van een geweldig uitzicht. U loopt verder langs de Buchenlochgrot en de vulkaan-krater Papenkaule naar Gerolstein, waar aan het einde van uw wandeling de verfrissende mineraalwaterbron in het kurpark op u wacht.

ETAPPE 10: GEROLSTEIN - DAUN

Vanaf Gerolstein start de ca. 24 kilometer lange etappe in de richting van de Ruïne Löwenburg. Vanaf daar loopt u door het bos naar de uitkijktoren Dietzenley. Het uitzicht op het Kylltal en de omgeving is indrukwekkend. U vervolgt uw weg door de uitgestrekte Eifelbossen naar de plaats Neroth met zijn muizenvalmuseum en de grootste muizenval ter wereld. De route gaat verder over de Nerother Kopf met zijn burgruine naar het eindpunt Daun.

PARTNERWEGE DES EIFELSTEIG

PARTNERWEGEN VAN DE EIFELSTEIG

GEROLSTEINER DOLOMITEN ACHT

Gerolsteiner Felsenpfad

Start/Ziel: Helenenquelle im Kurpark

Juddekirchhof – Kasselburg – Geo Acker Kasselburger Hahn – Besucherzentrum Gerolsteiner Brunnen – Vulkantrichter Papenkaule – Buchenlochhöhle – Gerolsteiner Dolomiten – Kurpark / Mineralwasserquelle

Der ca. 9 km lange Rundwanderweg bietet Schritt für Schritt faszinierende Naturerfahrungen. Nach der Überquerung der Kyll schlängeln sich die Wanderpfade hinauf zur Kasselburg und den Dolomitfelsen. Die eisige Buchenlochhöhle, der gigantische Vulkankessel der Papenkaule und das prickelnde Mineralwasser im Gerolsteiner Kurpark runden das Wandererlebnis ab. Von April bis Oktober wird jeden Dienstag um 10:00 Uhr eine Geo-Erlebnisswanderung angeboten. Die Wanderung verläuft zum Teil auf dem Felsenpfad.



Gerolsteiner Felsenpfad



Start/Aankomst: Helenenquelle in het kurpark

Juddekirchhof (Tempelcomplex) – Kasselburg – Geo Acker – natuurgebied Kasselburger Hahn – bezoekerscentrum Gerolsteiner Brunnen – vulkanische trechter Papenkaule – Buchenloch grot – Gerolsteiner Dolomieten en het kurpark / mineraalwaterbron

De ca. 9 km lange wandeling biedt stap voor stap fascinerende natuurbelevissen. Na het oversteken van de Kyll slingeren de wandelpaden omhoog in de richting van de Kasselburg en de dolomietkliffen. De ijzige Buchenloch-grot, de gigantische vulkanische ketel van de Papenkaule en het sprankelende mineraalwater in het Gerolsteiner Kurpark ronden deze wandeling af. Van april tot oktober wordt elke dinsdag om 10.00 uur een geologische wandeling met gids aangeboden.



Gerolsteiner Keltenpfad

Start/Ziel: Helenenquelle im Kurpark

Löwenburgruine – Heiligenstein – Dietzenley – Davidskruis – Grafenkruis – Büschkapelle – Waldlehrpfad

Die ca. 9 km Rundwanderung ist ideal für einen Vor- oder Nachmittag. Die Löwenburgruine hoch über der Brunnenstadt und die mit knapp 618m höchste Erhebung Dietzenley belohnen für den etwas schweißtreibenden Aufstieg mit fantastischen Fernblicken. Heute noch ist auf der Dietzenley der imposante Ringwall zu erkennen, den die Kelten vor ca. 2.500 Jahren zu ihrem Schutz auf dem strategisch günstigen Berg errichteten. **Tipp:** Felsen- und Keltenpfad lassen sich als Dolomiten Acht hervorragend zu einer ca. 18 km langen Tageswanderung verbinden. Hierzu ist ein informativer Flyer in der Tourist-Info Gerolstein erhältlich.



Gerolsteiner Keltenpfad



Start/Aankomst: Helenenquelle in het kurpark

Löwenburg ruïne – Heiligenstein – Dietzenley – Davidskruis – Grafenkruis – Büschkapelle – Waldlehrpfad

De ca. 9 km rondwandeling is ideaal voor een ochtend of middag. De Löwenburg ruïnes hoog boven Gerolstein en de op 618 m hoogte gelegen Dietzenley, belonen u na de zware beklimming met fantastische uitzichten. De imposante ringmuur die de Kelten 2500 jaar geleden hebben gebouwd om hen te beschermen is nog steeds te zien op de Dietzenley. **Tip:** Het Felsen- en Keltenpfad zijn perfect te combineren als dagwandeling met een totaal lengte van 18 km. Een wandelflyer is verkrijgbaar bij de toeristische informatie in Gerolstein.

HOCHKELBERG PANORAMAPFAD

Start: Niederehe – **Ziel:** Ulmen = 38 km

Quelle – Geschichtsstraße – Bäche

Kurzweilig, anschaulich und dauerhaft angelegt in der sanftwelligen Vulkanlandschaft rund um Kelberg. Am Anfang bestimmen Bachläufe das Relief: Ahbach, Nohner Bach und Bodenbach. Sagenhaft ist die Wallfahrtskapelle auf dem Heyerberg. Kreuzweg und Kapelle sind aus dem 19. Jh. die Vorgänger weit älter. Ab Kelberg wandert man auf der Geschichtsstraße über den Basalt-schlot des Hochkelberg. Doch damit nicht genug. Über dem Ulmener Maar thronen die Reste der Burg des Heinrich von Ulmen.



SCHNEIFEL-PFAD

Start: Kronenburgerhütte – **Ziel:** Gerolstein = 76 km

Der Schneifel-Pfad ist Teil einer an den Eifelsteig angeknüpften Wanderschleife. Von Kronenburg führt er über Ormont und dann durch dichte Wälder und lichte Moorgebiete hinauf auf den Schneifelhöhenrücken. Weiter geht es über Prüm bis zum Burgort Schönecken und durch die Schönecker Schweiz bis nach Gerolstein.

VULKAN-PFAD: ESCH - JÜNKERATH - STEFFELN - GEROLSTEIN

Start: Esch, Dahlemer Straße – **Ziel:** Bahnhof Gerolstein = 32 km

Vom Erz zum Feuer. Von der Kalkeifel zur Vulkaneifel. In Jünkerath wurde Eisengießergeschichte geschrieben, die u.a. im Eisenmuseum anschaulich dargestellt wird. Von Jünkerath bis Steffeln heißt es - bereit für spirituelle Anregungen? Kreuzwege, Bildstöcke, Pilgerkreuze und Kapellen sorgen auf diesem Abschnitt für pure Inspiration. Dann Eintritt in das Feuerland bei Steffeln bis in die Brunnenstadt nach Gerolstein. Reizvoll sind hier vor allem der Vulkangarten, die Mineralquellen, das Eichholzmaar, der römische Pfahlbau und die Eis- und Mühlsteinhöhlen am Rother Kopf.



TIPP!

Wo auch immer Sie im Gerolsteiner Land übernachten:

Der nächste Wanderweg ist nur wenige Schritte entfernt.

HOCHKELBERG PANORAMAPFAD



Start: Niederehe - **Aankomst:** Ulmen = 38 km

Bron – "Geschichtsstraße" - beekjes

In het begin bepalen beekjes het reliëf: Ahbach, Nohner Bach en de Bodenbach. De bedevaartskapel op de Heyerberg is verbazingwekkend. De kruisweg en de kapel dateren uit de 19e eeuw. Vanaf Kelberg wandelt u op de "Geschichtsstraße" over de vulkaanresten van de Hochkelberg. Vanaf het Ulmener Maar ziet u de overblijfselen van het kasteel van Heinrich von Ulmen.

SCHNEIFEL-PFAD

Start: Kronenburgerhütte - **Aankomst:** Gerolstein = 76 km

Het Schneifelpad maakt deel uit van een wandellus die met de Eifelsteig is verbonden. Van Kronenburg gaat de route via Ormont door dichte bossen en lichte heidevelden tot aan de rand van de Schneifelhöhen. De route gaat daarna verder via Prüm naar de kasteelstad Schönecken en via de Schönecker Schweiz naar Gerolstein.

VULKAN-PFAD: ESCH - JÜNKERATH - STEFFELN - GEROLSTEIN

Start: Esch, Dahlemer Str. - **Aankomst:** treinstation Gerolstein = 32 km

Van erts tot vuur. Van de Kalkeifel naar de Vulkaneifel. In Jünkerath is de geschiedenis van de ijzergieterij geschreven, wat duidelijk wordt gepresenteerd in het ijzermuseum. Van Jünkerath tot Steffeln betekent dat: Kruiswegen, gedenkstenen, pelgrimskruizen en kapellen zorgen voor pure inspiratie. Daarna volgt u uw weg van Steffeln tot in Gerolstein. Bijzonder aantrekkelijk zijn de vulkanische tuin, de mineraalbronnen, het Eichholzmaar, de Romeinse paalconstructie en de ijs- en molensteengrotten de Rother Kopf.





AUSWAHL AN ÖRTLICHEN RUND- & THEMENWEGEN

SELECTIE AAN REGIONALE- & THEMAWANDELPADEN

WANDERWEG GENUSS ZU FUSS

Start/Ziel: Kerpen, Niederehe, Loogh

Ein etwas anderes Wandergefühl vermittelt der Wanderweg „Genuss zu Fuß“. Drei touristische Anbieter, Landgasthof Schröder, Gröner Hof und das kleine Landcafé haben sich zusammen getan um diesen genüsslich-gemütlichen, kleinen Wanderweg aus der Taufe zu heben. Auf nur sieben Kilometer Länge reihen sich kulturelle, natürliche und kulinarische Köstlichkeiten aneinander und machen den Weg so zu einem echten Erlebnis für Geist und Körper.

BERTRADA ROUTE BIRRESBORN & MÜRLENBACH

Start/Ziel: Bahnhof Mürlenbach - Birresborn

Die doppeltürmige Torburg Bertrada thront in Mürlenbach majestätisch über dem Kylltal. Sie ist Namenspatronin für diesen abwechslungsreichen ca. 13 km langen Rundwanderweg. Die Route bietet eine gelungene Mischung aus Natur, Kultur und Geologie. Sie führt u.a. vorbei an den beeindruckenden Eis- und Mühlsteinhöhlen in Birresborn sowie zur XXL Bank.



EIFELKRIMI-WANDERWEG

Start/Ziel: TI Hillesheim, Ortsmitte Kerpen

Der Eifelkrimi-Wanderweg verbindet 11 Schauplätze miteinander, wobei er in zwei Routen von 18 und 20 km aufgeteilt ist. Markiert ist er im Uhrzeigersinn mit dem bekannten Logo und Richtungspfeilen, damit kein Schauplatz unentdeckt bleibt. Sie benötigen die Begleitbroschüre, die Sie mit Hintergrundinformationen versorgt. Neben den Informationen zu den Schauplätzen enthält diese Broschüre Übersichtskarten sowie Wegbeschreibungen.

» www.krimiland-eifel.de

RUNDWEG ROCKESKYLLER KOPF

Der 4 km lange Rundweg um den Rockeskyller Kopf mit Start und Ziel an der Kirche in Rockeskyll ist weltbekannt. Geologen betrachten den Feuerberg als komplettesten Vulkan Deutschlands. Hier kann man Hand auf erkaltete Lava, Schlacke- und Ascheschichten legen und den Kraterrand auch als Laie leicht erkennen – kurzum: Vulkan-Kino vom Feinsten.

GENIETEN TE VOET



Start/Aankomst: Kerpen, Niederehe, Loogh

Een iets ander wandelgevoel wordt geboden door het wandelpad "Genuss zu Fuß". Drie lokale aanbieders, Landgasthof Schröder, Grönerhof, en het Kleine Landcafé, werken samen om dit plezierige en gezellige wandelpad onder de aandacht te brengen. Met een lengte van slechts zeven kilometer staan culturele, natuurlijke en culinaire lekkernijen centraal. Deze wandeling is een ware ervaring voor lichaam en geest.

BERTRADA ROUTE BIRRESBORN & MÜRLENBACH

Start/Aankomst: Station Mürlenbach

De dubbele toren van de Bertradaburg steekt uit boven het Eifeldorp Mürlenbach en is de naam van de ongeveer 13 km lange gevarieerde rondweg. De Bertrada-route biedt een combinatie van natuur, cultuur en geologie. Van Birresborn loopt u langs de indrukwekkende ijs- en molensteengrotten en de grote houten XXL bank.

EIFELKRIMI-WANDELROUTE

Start/Aankomst: Toeristische informatie Hillesheim, Centrum Kerpen
De wandelroute Eifelkrimi verbindt 11 plaats delicten met elkaar en is opgedeeld in twee routes van 18 en 20 km lang. Het is met de klok mee gemarkeerd met het bekende logo en bijbehorende richtingspijlen, zodat geen enkele locatie onontdekt blijft. Voor deze wandeling heeft u de begeleidende brochure nodig met uitgebreide informatie. Naast de achtergrondinformatie over de plaats delicten bezit de brochure ook overzichtskarten en routebeschrijvingen. » www.krimiland-eifel.de

RUNDWEG ROCKESKYLLER KOPF

De 4 km lange rondwandeling rond de Rockeskyller Kopf met begin- en eindpunt bij de kerk in Rockeskyll is wereldberoemd. Geologen beschouwen de "Feuerberg" als de meest complete vulkaan van Duitsland. Hier kunt u uw hand op de afgekoelde lava-, slak- en aslagen leggen en zelfs als leek de kraterrand gemakkelijk herkennen.



VULKANE, MAARE UND DREESE DUPPACH / STEFFELN

Rund um das Eichholzmaar, dem nördlichsten wassergefüllten Maar der Eifel, wurden zwei attraktive Erlebnisrundwege (ca. 10 km pro Schleife) geschaffen. Das Maar, drei Quellen mit erfrischendem Mineralwasser, der Vulkangarten in Steffeln, die Erlebnisschmiede Knauf in Duppach und der römische Pfahlbau sind nur einige der Attraktionen entlang des Rundweges. Parkplätze zum Einstieg in die Erlebnisschleifen finden sich u.a. in Duppach an der Kirche und am Eichholzmaar.



Von April bis Oktober kann jeder Interessierte **mittwochs ab 14.00 Uhr** (Treffpunkt Dorfgemeinschaftshaus Steffeln gegenüber Pfarrkirche) mit dem Eifelverein mitwandern.

TIPP!

1 ERLEBNISWANDERUNG BIRRESBORNER EISHÖHLEN

Der westlich von Birresborn aufragende Kalem-Vulkan gehört zu den größten und ältesten Vulkanen der Vulkaneifel, gut 600.000 Jahre ist er alt. Ein mächtiger, glühendheißer Lavastrom wälzte sich damals vom Lavaschlund am Gipfel des Kalem hinunter in das Urtal der Kyll. Beim Blick in die Lavabrüche sind sowohl dichter Säulenbasalt als auch porige Basaltschlacke zu sehen, aus letzterer wurden bis ins 19. Jahrhundert die Mülsteine gewonnen. Die 4,5 km lange Wanderung führt entlang dieser Geschichte und begleitet Gäste bis zu den legendären Birresborner Eishöhlen mit ihrem kalten Hauch. Für die Besichtigung der Höhlen empfehlen wir festes Schuhwerk und eine Taschenlampe. Ausgangspunkt der Wanderung sind die Parkplätze in der Ortsmitte von 54574 Birresborn, am Bahnhof Birresborn oder an der Lindenquelle.



VULKANE, MAARE UND DREESE DUPPACH / STEFFELN

Rondom het Eichholzmaar, het meest noordelijke met watergevulde maar van de Eifel, zijn twee aantrekkelijke avonturenroutes (ca. 10 km per lus) aangelegd. Een vulkaanmaar, drie bronnen met verfrissend mineraalwater, de vulkanische tuin in Steffeln, de smederij Knauf in Duppach en de Romeinse paalwoning zijn slechts enkele bezienswaardigheden die u tegenkomt tijdens deze rondweg. Parkeerplaatsen om deze wandelingen te starten zijn onder meer te vinden bij de kerk in Duppachben Eichholzmaar.

1 ERLEBNISWANDERUNG BIRRESBORNER EISHÖHLEN

De ten westen van Birresborn gelegen vulkaan Kalem is een van de grootste en oudste (ruim 600.000 jaar oud) vulkanen van de Vulkaneifel. Op dat moment rolde een krachtige, gloeiend hete lavastroom vanuit de lavakloof op de top van de Kalem naar de oervallei van de Kyll. Als u in de lavagroeven kijkt, ziet u zowel dicht zuilvormig basalt als poreuze basalt-slakken, waaruit de molenstenen werden gewonnen tot de 19e eeuw. De 4,5 km lange wandeling volgt deze geschiedenis en begeleidt u naar de legendarische ijsgrotten. Voor een bezoek aan de grotten raden wij u aan stevige schoenen en een zaklamp mee te nemen.

Het startpunt van de wandeling is de parkeerplaats in het centrum van 54574 Birresborn, het treinstation van Birresborn of bij de Lindenquelle.

3 VULKANWEG

De 13 km lange Vulkanweg leidt naar de vulkaan Arensberg, een van de grootste attracties in het Gerolsteiner Land. U kunt via een tunnel de krater betreden en een idee krijgen van de geologische omstandigheden. Het startpunt van deze wandeling is de toeristische informatie in Hillesheim. Vanaf hier kunt u de wandelmarkeringen volgen (zwarte 3 op een witte achtergrond).



3 VULKANWEG

Der 13 km lange Vulkanweg führt zum Arensberg-Vulkan, eine tertiäre Vulkan- kuppe und mit eine der größten geologischen Attraktionen im Gerolsteiner Land. Mitten im Vulkan - ohne heiße Füße zu bekommen. Durch einen Stollen kann man den Krater betreten und sich selbst ein Bild über die geologischen Gegebenheiten machen. Der Besucher befindet sich genau in der vulkanischen Schlotzone. Ausgangspunkt dieser Wanderung ist die Tourist-Information in Hillesheim. Von hier aus kann man der Wegmarkierung (schwarze 3 auf weißem Grund) folgen.



TERMINE RADAKTIONSTAGE

Tour de Ahrtal: 2. Sonntag im Juni

Grenzenlos Kyllradweg: 2. Sonntag im August

TIPP!

RADFAHREN | FIETSEN

RADFAHREN IM MITTELGEBIRGE? UND OB!

Das perfekt ausgebaute Radwegenetz der Region lässt kaum Wünsche offen: Eine gemütliche Tour zur Entspannung ist ebenso möglich wie die sportliche Tour zum Auspowern. Daneben gibt es kinder- und familienfreundliche Radwege, ein ausgebautes Mountainbikenetz, verschiedene Radsportveranstaltungen und ein Netz an E-Bike-Stationen. Die überregionalen Radwege sind flussbegleitend oder verlaufen auf ehemaligen Bahntrassen, sind also überwiegend steigungsfrei. Und auch die örtlichen Radwege sind so konzipiert, dass die Steigungen niemanden überfordern.

BEGLEITMATERIAL

Zum Radwegenetz der Eifel gibt es eine Übersichtskarte aller Radwege, Auflistung radfreundlicher Unterkünfte sowie Wegbeschreibungen und Touren-tipps. Hinzu kommen verschiedene Radatlanten und -karten, alles in den Tourist-Informationen erhältlich.

RADWANDERLAND.DE

Alles, was den Radfahrer interessieren könnte, ist auf der Internetseite zusammengestellt. Dabei ist der Tourenplaner besonders hilfreich für den individuellen Radurlaub.

QUALITÄT

Die Radwege sind nach einheitlichen Qualitätsvorgaben ausgebaut und beschildert und bieten damit ein Höchstmaß an Komfort. Vorzeigestück ist der Kyll-Radweg, der als einziger Radweg in der Eifel mit 4 Sternen ausgezeichnet ist. Auch die Unterkünfte arbeiten am Service: Es gibt ein gutes Netz an Betrieben mit dem Label „Bike & Bett“.

RADSERVICE

Neben interessanten Pauschalangeboten vermitteln die Tourist-Informationen in Hillesheim, Stadtkyll und Gerolstein auch radfreundliche Unterkünfte, Transfers, Gepäcktransport oder die individuelle Zusammenstellung eines Radurlaubs. Auch geführte Rad- und Mountainbiketouren sind buchbar.

FIETSEN IN HET MITTELGEBERGTE? NATUURLIJK!



Het perfect ontwikkelde netwerk van fietspaden in onze regio laat niets te wensen over: een gezellige tocht om te ontspannen is net zo goed mogelijk als een sportieve tocht. Daarnaast zijn er kind- en gezinsvriendelijke fietspaden, een uitgebreid mountainbikenetwerk, diverse fietsevenementen en een netwerk van e-bike stations. De fietspaden lopen langs de rivier of over voormalige spoorlijnen, dus meestal vrij van stijgingen. De lokale fietspaden zijn zo ontworpen dat de stijgingen voor iedereen mogelijk zijn.

INFORMATIE MATERIAAL

Voor het fietsaanbod in de Eifel is er een overzichtskaart van alle fietspaden beschikbaar, een overzicht van fietsvriendelijke overnachtingsplekken en fietstips. Onze toeristische informatie ter plaatse heeft diverse fietskaarten en informatie voor u ter beschikking.

RADWANDERLAND.DE

Alles waar de fietser in geïnteresseerd kan zijn, wordt op deze website vermeld. De reisplanner is vooral handig voor individuele fietsvakanties.

KWALITEIT

De fietspaden zijn ontwikkeld en bewegevrijd volgens uniforme kwaliteitsnormen en bieden zo het hoogste comfort. Ons pronkstuk is de „Kyll-Radweg“, het enige fietspad in de Eifel dat is bekroond met 4 sterren.

FIETSSERVICE

De toeristische informatie in Hillesheim, Stadtkyll en Gerolstein regelen naast interessante fietsarrangementen ook fietsvriendelijke accommodatie, transfers, bagagevervoer of de individuele samenstelling van een fietsvakantie. Er kunnen ook begeleide fiets- en mountainbiketochten worden geboekt.

KYLL-RADWEG

Ein Radvergnügen mit besonderem Naturerlebnis ist der Kyll-Radweg, der auf ca. 130 km entlang des gleichnamigen Flusses vom Losheimergraben durch die Vulkaneifel bis zur Römerstadt Trier führt. Entlang des Kyll-Radwegs bieten zahlreiche Bahnhöfe auf der DB-Hauptstrecke von Köln nach Trier viele Möglichkeiten einer individuellen Planung der Naturtour durch das Kylltal.



KALKEIFEL RADWEG

Der Fahrradweg verbindet auf 22 km von Ahrdorf nach Hillesheim-Bolsdorf den Kyll-Radweg und Ahr-Radweg. Die Radtour führt durch einen Teil der Eifel, der durch Kalkabbau seit römischen Zeiten geprägt und allerhand Sehenswertes zu bieten hat. Highlights auf der Radwanderung Eifel sind die Europäische Beispielstadt Hillesheim, das Burgdorf Kerpen, das Kloster Niederehe und der „wachsende“ Wasserfall Dreimühlen. Auf Waldwegen und fast durchgängig auf einer ehemaligen Bahntrasse überwindet er ohne starke Steigungen die Wasserscheide zwischen dem Einzugsgebiet der Ahr und der Mosel. In Kombination mit Ahr-Radweg, Mosel-Radweg, Kyll-Radweg und Rhein-Radweg sind so kleinere und größere Rundfahrten zwischen Ahr, Rhein, Mosel und Kyll möglich.

PRÜM RADWEG

Der Prüm-Radweg startet in Stadtkyll und endet in Minden an der Sauer. Mit dem E-Bike lässt sich der Radweg sehr komfortabel fahren, ohne E-Bike wird er zur reizvollen Herausforderung. Der Prüm-Radweg hat eine Länge von ca. 98 km. E-Bikes und auch normale Fahrräder können Sie natürlich direkt im Gerolsteiner Land mieten.



KYLL-RADWEG



De “Kyll-Radweg“ is een fietspad met een bijzondere natuurbeleving. Het fietspad heeft een lengte van ca. 130 km en loopt langs de gelijknamige rivier de Kyll vanuit Losheimergraben door de Vulkaneifel naar de Romeinse stad Trier. Langs het fietspad bieden talrijke treinstations op de lijn van Keulen naar Trier veel mogelijkheden voor het individueel plannen van de tocht door het Kylltal.

KALKEIFEL RADWEG

Het 22 km lange fietspad van Ahrdorf naar Hillesheim-Bolsdorf verbindt de “Kyll-Radweg“ en de “Ahr-Radweg“. Het fietspad voert door een deel van de Eifel dat sinds de Romeinse tijd is gevormd door kalksteenwinning en veel te bieden heeft. Hoogtepunten van deze Eifel-fietsocht zijn: Hillesheim, het kasteeldorp Kerpen, het klooster in Niederehe en de “groeierende“ Dreimühlen-waterval.

Op bospaden en de voormalige spoorlijn fietst u zonder steile hellingen tussen het stroomgebied van de Ahr en de Moezel. In combinatie met de Ahr-Radweg, Mosel-Radweg, Kyll-Radweg en Rhein-Radweg zijn kleinere en grotere fietstochten tussen de Ahr, Rijn, Moezel en de Kyll mogelijk.

PRÜM RADWEG

De “Prüm-Radweg“ (ca. 98 km) begint in Stadtkyll en eindigt in Minden an der Sauer. Het fietspad is zeer geschikt voor het fietsen met een e-bike, maar zonder e-bike wordt het een leuke uitdaging. E-bikes en gewone fietsen kunt u natuurlijk ook in het Gerolsteiner Land huren.

RADPARTNER



Fahrrad Folta | Reparatur – Service

Hauptstraße 28
54570 Pelm
Tel. 0 65 91 / 8 11 54
E-Mail: fahrradservice-pelm@t-online.de



Fun-Bike ... der Zweirad Meisterbetrieb

Trierer Str. 1
54550 Daun
Tel.: 0 65 92 / 38 83
E-Mail: info@fun-bike-daun.de
www.fun-bike-daun.de



Bike-Sport Clemens | Reparatur

Neustraße 2a
54574 Birresborn
Tel.: 06594 / 180346
E-Mail: info@bike-sport.info
www.bike-sport.info

EIFEL-ARDENNEN RADWEG

Attraktive Verbindung für gut trainierte Radfahrer von Prüm über Gerolstein nach Daun zum Maare-Mosel-Radweg. Der ca. 25 km lange Streckenabschnitt zwischen Prüm und Gerolstein führt überwiegend über wenig befahrene, asphaltierte Straßen. Von Gerolstein über Pelm nach Berlingen bis Daun sind auf ebenfalls 25 km einige Anstiege zu bewältigen. Dafür besticht der Abschnitt durch überwältigende Naturerlebnisse und führt durch zahlreiche Eifeldörfer.



MINERALQUELLEN RADWEG

Längs- und Querverbindung zwischen den Fahrradwegen der Eifel. Die Mineralquellen-Route ist zusammen mit Kalkeifel-Radweg und Kosmosradweg eine wichtige Längs- und Querverbindung. Sie verbindet über 31 km den Ahr-Radweg ab Ahrdorf mit dem Maare-Mosel-Radweg in Daun und dem Eifel-Ardenne-Radweg.

Westlich davon führt der Kalkeifel-Radweg vom Kyll-Radweg nach Norden zum Ahr-Radweg. Über Daun hinaus verlängert der Kosmosradweg als Anschluss an den Maare-Mosel-Radweg und den Eifel-Ardenne-Radweg das Radlerglück beim Radwandern in der Eifel.



AHR-RADWEG

Der Ahrtal-Radweg führt stets am Flösschen Ahr entlang und ist dadurch flach und besonders angenehm zu fahren. Abwechslungsreiche Naturpanoramen und historische Städtchen führen Sie von Blankenheim direkt am Gerolsteiner Land vorbei bis nach Remagen. Der 77 km lange Radwanderweg ist durch den Kalkeifel-Radweg mit dem Kyllradweg verbunden.



EIFEL-ARDENNEN RADWEG



Aantrekkelijke verbinding voor goedgepaste fietsers van Prüm via Gerolstein naar Daun met aansluiting op de Maare-Mosel-Radweg. Het ca. 25 km lange stuk tussen Prüm en Gerolstein voert voornamelijk over asfaltwegen met weinig verkeer. Vanaf Gerolstein rijdt u via Pelm en Berlingen naar Daun waar u een aantal beklimmingen moet trotseren. Ondanks de beklimmingen is deze route meer dan de moeite waard door de mooie natuur en de talrijke kleine Eifeldorpen waar u doorheen fietst.

MINERALQUELLEN RADWEG

„De Mineralquellen-Route“ vormt samen met de Kalkeifel Radweg en de Kosmos Radweg een belangrijke verbinding. Het fietspad verbindt meer dan 31 km van de Ahr-Radweg vanuit Ahrdorf met de Maare-Mosel-Radweg in Daun en de Eifel-Ardenne-Radweg.

Ten westen leidt de Kalkeifel-Radweg van de Kyll-Radweg noordwaarts naar de Ahr-Radweg. Voorbij Daun worden de Kosmosradweg, Maare-Mosel-Radweg en de Eifel-Ardenne-Radweg met elkaar verbonden.

AHR-RADWEG


Dit fietspad loopt langs de rivier de Ahr en is daardoor een bijzondere en aangename weg om te fietsen. Diverse natuurlijke uitzichten en historische steden leiden u vanaf Blankenheim direct langs het Gerolsteiner Land naar Remagen. Het 77 km lange fietspad is via de Kalkeifel-Radweg verbonden met de Kyll-Radweg.

BUS & BIKE - RADWEGE BEQUEM KOMBINEREN

REGIO-RADLER



Mit den Regio Radler Bussen können Sie die Radwege der Region bequem und ohne Anstrengung verbinden. Von April bis November sind die Busse mit speziellen Fahrradanhängern ausgerüstet. **Unser Tipp:** Sichern Sie den Fahrrad-Transport während der Saison mit einer Reservierung in unseren Tourist-Informationen Gerolsteiner Land. Hier bekommen Sie auch Infos zu reizvollen Touren und übersichtliche Radtourenkarten.

 *Met de Regio Radler Bussen verbindt u comfortabel en moeiteloos de fietspaden in de regio. Van april tot november zijn de bussen uitgerust met speciale fietsaanhangers. Onze tip: Reserveer uw fietstransport in het hoogseizoen door een reservering te maken bij onze toeristische informatie in Gerolstein. Hier kunt u ook informatie krijgen over fietsroutes en fietskaarten.*

TRAIL PARK VULKANEIFEL

Des Bikers Lieblingspielplatz: mit einem Streckennetz von 750 Kilometern bietet die Vulkaneifel optimale Voraussetzungen für abwechslungsreiche Mountainbike-Touren – und das an 365 Tagen im Jahr.



Im VulkanBikeTrailpark finden Mountainbiker alles für den perfekten Bike-Urlaub oder einen Kurztrip. Die traumhaften Eifel-Trails sorgen für Bikegenuss pur im Land der Maare und Feuerberge! Die Routen sind beschildert und miteinander gut vernetzt. Genuss- und Sportbiker können genau die Streckenabschnitte auswählen, die ihren Wünschen entsprechen. Von der gemütlichen Runde in geselliger Gruppe bis zur sportlichen Tour ist alles drin.

Karten und Tourentipps sind in den Tourist Informationen erhältlich. Mit dem Online Tourentool auf www.trailpark.de können individuelle Touren bequem zusammengestellt werden.

TRAIL PARK VULKANEIFEL



De favoriete plaats van de fietser! Met 750 kilometer aan MTB fietspaden biedt de Vulkaneifel vele afwisselende MTB tochten - 365 dagen per jaar. In het VulkanBikeTrailpark vinden mountainbikers alles wat men nodig heeft voor een perfecte fietsvakantie of korte trip. De mooie Eifelpaden zorgen voor puur fietsplezier in het land van maren en vulkanen! De routes zijn bewegwijzerd en goed met elkaar verbonden. Vrijtijdsers en sportfietzers kunnen precies die delen van de route kiezen die aan hun behoeften voldoen. Van een gezellig rondje in een gezelschap tot een sportieve tocht, alles is mogelijk. Kaarten en tips voor MTB routes zijn verkrijgbaar bij de toeristische informatie.

Via de website www.trailpark.de kunnen individuele MTB toeren eenvoudig worden samengesteld.

Vulkanbike MTB Marathon – jedes Jahr im September
www.vulkanbike.de

TIPP!



Ekka's Keramik Werkstatt

Außergewöhnliche Geschenke. Handgefertigte Unikate.
Hier im Hofladen. Keramikurse auf Anfrage.

Erika Well · Ringstr. 26 · 54578 Walsdorf
Tel.: 0151 - 2025 49 61



VULKANEIFEL VIRTUELL BELEBT



Eine spannende App die neben verschiedenen Infotexten auch spektakuläre Animationen, mit Einblick in die Vergangenheit und die Entwicklung der verschiedenen, vulkanischen Highlights unserer Ferienregion bietet. Schauen Sie mal rein!



GEOLOGIE & NATUR – IM HERZEN DER VULKANEIFEL

GEOLOGIE EN NATUUR - IN HET HART VAN DE VULKAANEIFEL

Das Naturerlebnis steht bei allen Aktivitäten und Urlaubsplanungen in unserer Ferienregion im Mittelpunkt. Die Natur ist unser Kapital, das wir für Sie in allen Facetten erschließen und erlebbar machen möchten. Der Natur- und Geopark Vulkaneifel sowie der Naturpark Nordeifel, in die unsere Region eingebettet ist, vermitteln auf vielfältige Weise Einblicke in den Naturraum Vulkaneifel. Besonders stolz sind wir auf die internationale Anerkennung als UNESCO Global Geopark, die der Natur- und Geopark Vulkaneifel trägt. Die Verantwortung, die uns damit übertragen wurde, ist Grundlage jeder touristischen Überlegung.

EUROPÄISCHER GEOPARK

Alle Infos sind auch online unter www.geopark-vulkaneifel.de verfügbar.

ERLEBBARE GEOLOGIE

Rund um Gerolstein entstanden in den letzten Jahren informativ ausgestattete Geo-Themenwege und vielfältige Programme zum Naturerlebnis. Auch Kinder werden angesprochen und auf einzigartige Weise für die Belange der Natur sensibilisiert.

ZUM NACHLESEN

Das Vulkaneifel Magazin und verschiedene Broschüren geben interessante und wissenswerte Informationen zu Natur und Geologie. Hinzu kommen Wanderführer, Karten und Terminkalender. Wer tiefer in das Thema einsteigen möchte, erhält ein umfangreiches Literaturangebot.

De natuurbeleving staat centraal bij alle activiteiten in onze vakantie regio. De natuur is ons waardevolste product die wij graag in alle facetten voor u openstellen en tastbaar maken. Het Natuur- en Geopark Vulkaneifel en het Natuurpark Nordeifel waarin onze regio is gelegen, geven op verschillende manieren inzicht in het natuurgebied Vulkaneifel. We zijn bijzonder trots op de internationale erkenning als UNESCO Global Geopark die het Vulkaneifel Natuur en Geopark draagt.



EUROPEES GEOPARK

Alle informatie is online beschikbaar via de website www.geopark-vulkaneifel.de

GEOLOGIE

Rondom Gerolstein zijn de afgelopen jaren informatieve Geo- wandelroutes en diverse programma's om de natuur te ervaren ontstaan. Ook kinderen worden op een unieke manier betrokken bij de natuur.

OM TE LEZEN

Het tijdschrift Vulkaneifel en diverse brochures bieden interessante en bruikbare informatie over natuur en geologie. Daarnaast zijn er ook wandelgidsen, kaarten en een evenementenkalender beschikbaar. Iedereen die zich verder in het onderwerp wil verdiepen krijgt een uitgebreide reeks aan informatie.

VULKANISMUS | VULKANISME

Noch vor 10.000 Jahren war die Eifel von äußerst aktivem Vulkanismus geprägt. Auch wenn die Vulkane heute zur Ruhe gekommen zu sein scheinen, sind ihre Spuren allgegenwärtig und können an unzähligen Orten im Gerolsteiner Land erkundet werden.

ARENSBERG VULKAN

Der Arensberg, eine der größten geologischen Attraktionen, ist die einzige bedeutende Vulkankuppe aus der Tertiärzeit. Das aufsteigende Magma hat unterdevonische Ton- und Sandsteine, Kalk- und Mergel des Mitteldevon und triassische Buntsandsteine durchdrungen. In den mitgerissenen Kalksteinblöcken haben sich durch Hitzekontakt mit der glutflüssigen Lava zahlreiche neue Minerale gebildet. Durch einen Stollen kann man den Krater betreten. Die Zufahrt ist in Zilsdorf ausgeschildert.



EICHHOLZMAAR DUPPACH / STEFFELN & DREESE

Idyllisch zwischen den beiden Eifelorten Steffeln und Duppach am Vulkan Pfad und Rundweg „Vulkane, Maare & Dreese“ gelegen, ist das Eichholzmaar mit einem Durchmesser von ca. 120 m und einer Tiefe von 3 m das kleinste und nördlichste wassergefüllte Maar der Eifel. Die Dreese zählen zu den letzten Mineralquellen Deutschlands. Unterhalb des Eichholzmaares finden Sie im Bachtalbereich die zwei Mineralquellen. Den Steffeler und Aueler Drees erreichen Sie in ein paar Gehminuten über den Vulkanpfad ab dem Eichholzmaar.



VULKANGARTEN STEFFELN

Der „Vulkangarten Steffeln“ im Deutsch-Belgischen Naturpark zeigt auf einem rund einstündigen Rundgang an 24 Stationen anschaulich verschiedene geologische Phänomene rund um den Vulkanismus. Zusammen mit einem etwa zweistündigen Landschaftsrundgang ist der Vulkangarten Steffeln ein ideales Halbtagesangebot für die Gäste der Region. Von April bis Oktober bietet der örtliche Eifelverein jeden Mittwoch um 14:00 Uhr diesen Landschaftsrundgang an, Treffpunkt ist das Gemeindehaus Steffeln.

HELENNENQUELLE IM GEROLSTEINER KURPARK

Die Helenenquelle am Kyll Radweg beim Gerolsteiner Rathaus ist ein beliebter Rastplatz für Radfahrer und Wanderer. Das frische Mineralwasser kommt aus einer Tiefe von rund 90 m und kann kostenlos vom Messinghahn abgezapft werden. Die Helenenquelle läuft von April bis Oktober.



10.000 jaar geleden werd de Eifel gekenmerkt door extreem actief vulkanisme. Ook al lijken de vulkanen hedendaags tot rust te zijn gekomen zijn de sporen nog duidelijk aanwezig.



VULKAAN ARENSBERG

De Arensberg is een van de grootste geologische attracties en de enige vulkanische koepel van betekenis uit de tertiaire periode. Door het warmtecontact met de gloeiende lava zijn in de meegesleepte kalksteenblokken talloze nieuwe mineralen gevormd. U kunt de krater via een tunnel binnenlopen. In het plaatsje Zilsdorf staat de vulkaan met borden aangegeven.

EICHHOLZMAAR DUPPACH / STEFFELN & DREESE

Idyllisch gelegen tussen de twee Eifeldorpen Steffeln en Duppach aan het Vulkanpfad en rondweg „Vulkane, Maare & Dreese“, ligt het Eichholzmaar. Het Eichholzmaar is het kleinste en noordelijkste met water gevulde maar van de Eifel en heeft diameter van ca. 120 m en een diepte van 3 m.

De Dreese behoren tot de laatste mineraalbronnen van Duitsland. Direct nabij het Eichholzmaar vindt u deze twee mineraalbronnen. De Steffeler en Aueler Drees zijn te voet in een paar minuten te bereiken via het Vulkanpfad vanaf het Eichholzmaar. Van april tot en met oktober heeft u de mogelijkheid om deel te nemen aan de reguliere rondleidingen van de plaatselijke Eifelvereniging.

VULKAANTUIN STEFFELN

De „Vulkangarten Steffeln“ in het Duits-Belgische Natuurpark toont tijdens een één uur durende tour op 24 stations verschillende geologische fenomenen die verband houden met het vulkanisme. Samen met een twee uur durende landschapstour is de Vulkanische tuin in Steffeln een ideale besteding voor een ochtend of middag. Van april tot en met oktober kunt u elke woensdag om 14.00 uur deelnemen aan de rondleiding van de Eifelvereniging.

HELENNENQUELLE (BRON) IM GEROLSTEINER KURPARK

De Helenenquelle aan de Kyll-Radweg bij het gemeentehuis van Gerolstein is een favoriete rustplaats voor fietsers en wandelaars. Het verse mineraalwater komt uit een diepte van ongeveer 90 meter en kan kosteloos uit de koperen kraan getapt worden.



➤ HÖHLEN | GROTTEN

BUCHENLOCHHÖHLE GEROLSTEIN

Die Buchenlochhöhle befindet sich im Naturschutzgebiet der Gerolsteiner Dolomiten. Sie ist zu Fuß über den Erlebnisrundweg "Gerolsteiner Felsenpfad" und den Eifelsteig zu erreichen. Die Höhle wurde vor Millionen Jahren durch die lösende Kraft des Grundwassers aus dem Stein gewaschen und ist ganzjährig geöffnet.



EIS- UND MÜHLSTEINHÖHLEN HOHENFELS-ESSINGEN

Die drei Höhlen befinden sich am Mühlenberg, nördlich von Hohenfels-Essingen. Nach sehr kalten Wintern führen die Höhlen bis in den Frühsommer Eiszapfen. Die Höhlen sind ebenfalls von April – Oktober frei zugänglich.

MÜHLSTEINHÖHLEN BEI ROTH

Die Mühlsteinhöhlen befinden sich nordwestlich von Gerolstein, zwischen den Stadtteilen Müllenborn und Roth. Wer wirklich tiefe Einblicke in das Innere der Vulkaneifel werfen will, für den ist ein Besuch der Mühlsteinhöhlen ein Muss. Ab dem 13. Jahrhundert wurden hier Mühlsteine abgebaut. Da sich in den Höhlen die kalte Winterluft sammelt und hält, werden die Höhlen auch Eishöhlen genannt. Zur Besichtigung ist auf warme Bekleidung sowie auf festes Schuhwerk und eine Taschenlampe zu achten. Die Durchschnittstemperatur in der Höhle beträgt ca. 6 Grad.

EISHÖHLEN BIRRESBORN

Jahrhundertlang wurden die „Eishöhlen“ als kühle Vorratskammer genutzt. Auch in heißen Sommern steigt die Temperatur nicht über 6 Grad. Bekannt sind die Birresborner Höhlen am Schneifel Pfad und Bertrada Rundwanderweg auch als Abbauort begehrter Mühlsteine. Die Mühlsteine wurden zum Zermahlen von Eichenrinde eingesetzt, die dann in der Lederbearbeitung als Gerbstoff diente. Heute dienen die Höhlen als Winterquartier für Fledermäuse und sind aus Naturschutzgründen nur von April – Oktober frei zugänglich. **Unser Tipp:** Nicht weit entfernt steht die XXL Bank, die einen Besuch wert ist.

Eishöhlenführungen von April bis Oktober immer ein bis mehrmals im Monat an Freitagen um 18.00 Uhr.

Dauer der Führung: etwa 1,5 Stunden

Treffpunkt: Parkplatz bei den Eishöhlen in 54574 Birresborn.

Informationen & Anmeldung:

www.brunhilde-rings.de/fuehrungen/birresborner-eishohle



Für einen **Höhlenbesuch** empfehlen wir festes Schuhwerk und eine Taschenlampe.

BUCHENLOCHHÖHLE (GROT) GEROLSTEIN



De "Buchenlochhöhle" bevindt zich in het natuurgebied van de Gerolsteiner Dolomieten. Om de grot te bereiken kunt u de wandelroute "Gerolsteiner Felsenpfad" en de "Eifelsteig" volgen. De Buchenlochhöhle zijn op natuurlijke wijze ontstaan door een klein scheurtje in het gesteente wat in de loop der tijd is "uitgegroeid" tot de huidige grot. De grot is het gehele jaar vrij toegankelijk.

IJS- EN MOLENSTEENGROTTEN HOHENFELS-ESSINGEN

De drie grotten bevinden zich op Mühlenberg, ten noorden van Hohenfels-Essingen. Na zeer koude winters bevinden zich in de grotten ijspegels. De grotten zijn van april tot oktober vrij toegankelijk.

DE MOLENSTEENGROTTEN ROTH

De molensteengrotten liggen ten noordwesten van Gerolstein, tussen de plaatsjes Müllenborn en Roth. Een bezoek aan de molensteengrotten is een must voor iedereen die echt inzicht wil krijgen in het binnenland van de Vulkaneifel. Vanaf de 13e eeuw werden hier molenstenen gedolven. Omdat de koude winterlucht zich verzamelt en vasthoudt in de grotten, worden de grotten ook wel ijsgrotten genoemd. Wij raden u aan bij bezoek aan de grotten warme kleding, stevige schoenen en een zaklamp mee te nemen. De gemiddelde temperatuur in de grotten is ongeveer 6 graden.

IJSGROTTEN BIRRESBORN

*Eeuwenlang werden de 'ijsgrotten' gebruikt als koele opslagruimte. Zelfs tijdens hete zomers komt de temperatuur in de grotten niet boven de 6 graden uit. De Birresborner grotten staan ook bekend als molensteengrotten. De molenstenen werden gebruikt om eikenschors te malen, die vervolgens werd gebruikt als looistof bij de leerverwerking. De grotten worden nu gebruikt als winterverblijf voor vleermuizen en zijn vanwege natuurbeschermingsredenen alleen vrij toegankelijk van april tot oktober. **Onze tip:** De XXL-bank is een bezoek waard.*





BESONDERE ZIELE | BIJZONDERE BEZIENSWAARDIGHEDEN

STERNPARK GEROLSTEIN

Der Gerolsteiner Sternpark widmet sich den Themen Natur, Gesundheit, Nachhaltigkeit und Wasser – und macht sie auf vielfältige, inspirierende Weise erlebbar. Interaktive Stationen laden dazu ein, selbst aktiv zu werden und mit allen Sinnen zu entdecken. Informative Ausstellungen vermitteln spannendes Wissen, während sinnesanregende Eindrücke eine unmittelbare, berührende Verbindung zur Umgebung schaffen. Hier wird Lernen zum echten Erlebnis und Erholung zu einem ganzheitlichen Genuss für Körper und Geist. Die Anlage richtet sich an alle Generationen. Kinder können sich auf einem abwechslungsreichen Erlebnisspielplatz nach Herzenslust austoben und spielerisch die Welt rund um das Thema Vulkanismus entdecken. Ältere Gäste genießen entspannte Spaziergänge auf barrierefrei gestalteten Wegen und verweilen an liebevoll angelegten Ruhe- und Rastplätzen, die zum Innehalten und Durchatmen einladen.

Ein besonderes Highlight ist der zusätzliche Quellpavillon: Hier sprudelt frisches Mineralwasser direkt aus der Quelle und kann direkt abgezapft und in seiner ursprünglichen Reinheit genossen werden – ein Moment echter Erfrischung und natürlicher Kraft. Außerhalb des Parkes entsteht ein Wegenetz mit Anschluss an bestehende Wander- und Radwege – darunter auch eine interaktive Wanderroute vom- und zum Besucherzentrum des Gerolsteiner Brunnens am Vulkanring.

BRAGPHENN ORMONT

Das Braghenn südlich von Ormont ist ein Sattelregen-Hochmoor, das vermutlich vor 7000 Jahren entstanden ist und dessen empfindliche Feuchtabschnitte über einen Steg passiert werden können. Früher wurde dort Torf abgebaut. Es ist eines der letzten Hochmoore Deutschlands. Erschlossen ist das Moor über einen Rundweg, den Moorpfad Ormont.

STERNPARK GEROLSTEIN

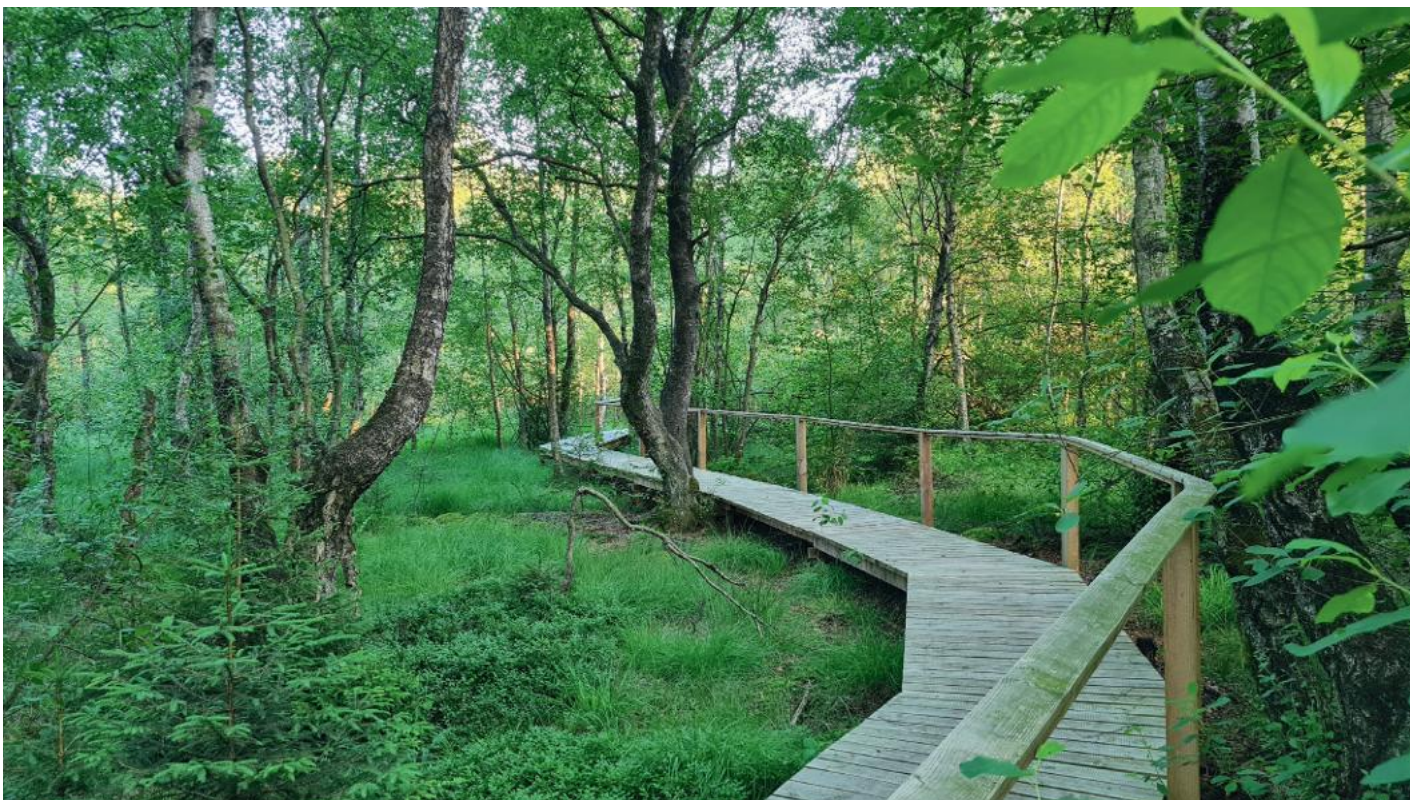


Het Gerolsteiner Sterrenpark staat in het teken van natuur, gezondheid, duurzaamheid en water – en brengt deze thema's op een veelzijdige en inspirerende manier in beeld. Interactieve stations nodigen uit om zelf actief aan de slag te gaan en met alle zintuigen te ontdekken. Informatieve tentoonstellingen zorgen voor spannende informatie, waarbij stimulerende indrukken zorgen voor een directe, tastbare verbinding met de omgeving. Hier wordt kennis opdoen een echt avontuur en is ontspanning pure verwennerij voor lichaam en geest. Het park is geschikt voor alle leeftijden. Kinderen kunnen naar hartenlust spelen in de afwisselende avonturenspeeltuin en op een speelse manier de wereld van het vulkanisme ontdekken. Oudere bezoekers genieten van een ontspannen wandeling over de rolstoelvriendelijke paden en kunnen heerlijk uitrusten op de liefdevol aangelegde rust- en pauzeplaatsen.

Een bijzonder hoogtepunt is het de fonteinpaviljoen: hier stroomt vers mineraalwater rechtstreeks uit de bron en kan direct worden getapt en gedronken worden – een moment van pure verfrissing en natuurlijke kracht. Buiten het park komt een netwerk van routes met aansluiting op bestaande wandel- en fietspaden – waaronder ook een interactieve wandelroute van en naar het bezoekerscentrum van de Gerolsteiner Brunnen aan de Vulkanring.

BRAGPHENN ORMONT

Het Braghenn dat zuidelijk van Ormont ligt is een hoogveen dat vermoedelijk 7000 jaar geleden ontstaan is. In de 19e eeuw werd op deze locatie turf gestoken. Het Braghenn is een van de laatste hoogveengebieden van Duitsland. U kunt dit gebied verkennen tijdens een rondwandeling op het Moorpfad.





BOLSDORFER TÄLCHEN

Vor der eindrucksvollen Kulisse der Hillesheimer Stadtmauer entstand eine Freizeitanlage mit vielfältigen Angeboten. Rund um den See und die Bio-top-anlage geht es dabei sehr naturverbunden zu: Durch das herrliche Bachtal führen Wander-, Rad-, Jogging- und Walkingstrecken unterschiedlicher Länge, unter anderem auch der Eifelsteig und der Kalkeifel-Radweg. Für einen informativen Hintergrund sorgen dabei zahlreiche Infotafeln des integrierten Forstökologischen Lehrpfades und der Informationspavillon am See. Hier gibt es Übersichten zur Geologie, Ökologie und den Themenwegen im Tal.

BARFUSSPFAD HILLESHEIM

Der Barfußpfad im Bolsdorfer Tälchen macht Spaß und ist zugleich gesund. Fußmassagen von sanft bis kräftig quasi im Vorübergehen und eine Wiederentdeckung des Fußgefühls bei einem Spaziergang über die verschiedensten Untergründe bietet dieser Pfad. Er ist 1,5 km lang und hat 22 Stationen. Zunächst führt der Pfad über verschiedene Pflasterbeläge und Sandwege zum See. Hier beginnen, nachdem man eine kleine Abkühlung im Wasser erhalten hat, die Etappen über Meersand, Perlkies, Feinsplitt, Grobkies, Lavasand, Baumrindenschrott oder Mulch zur Bachbrücke. Hier geht es entweder durch die Kiesfurt oder über die Brücke und dann über Knüppeldamm, Trittplatten, Rasenbankette und Balancierbalken.

BOLSDORFER TÄLCHEN 

Het recreatiegebied Bolsdorfer Tälchen heeft een breed aanbod aan mogelijkheden. Wandel-, fiets-, jogging- Nordic Walking routes van verschillende lengtes leiden door het prachtige beekdal waaronder de Eifelsteig en de Kalkeifel-Radweg. Talrijke informatieborden bieden informatie ten aanzien van de geologie, ecologie en de themaroutes.

BLOTEVOETENPAD

Het blotevoetenpad is leuk en gezond tegelijk. Deze 1,5 km lange wandeling biedt 22 verschillende stations met verschillende ondergronden zoals kiezels, water, lavazand en nog veel meer.



Beim Wandern neue Wunder entdecken.

Erleben Sie Wanderfreude in einer besonderen Landschaft: abwechslungsreiche Wege, vulkanische Formationen und stille Naturplätze machen jeden Schritt zum Erlebnis.

Wir wünschen Ihnen einen angenehmen Aufenthalt im Gerolsteiner Land.

Weil's um mehr als Geld geht.



Kreissparkasse Vulkaneifel



WASSERFALL DREIMÜHLEN

Der Wasserfall Dreimühlen ist wohl der interessanteste Wasserfall in der Eifel. Er ist aus Kalkablagerungen dreier Quellzuflüsse des Ahbachs entstanden. Das karbonatreiche Wasser setzt an der Spritzkante Kohlendioxid frei und das verbleibende Calciumkarbonat überkrustet das sich ansiedelnde Moos. Durch diese ständige Ablagerung "wächst" die Sinterbank ständig, woher auch die Bezeichnung "wachsender Wasserfall" stammt. Ab den Parkplätzen ca. 1.500 m Fußweg.

GEOACKER GEROLSTEIN

Der Geoacker mit "Geodrom" liegt im Vulkan "Kasselburger Hahn" und bietet Familien mit Kindern die Möglichkeit die vier Hauptgesteinsarten der Vulkaneifel zu erforschen. Auf dem Geoacker findet man: Basalt, Kalk, Buntsandstein und Dolomit aus aktiven Steinbrüchen der Region. Der Gesteinshaufen bietet vor allem Kindern die Möglichkeit, nach Herzenslust durch Hämmern, Zerbröseln und/oder Auseinanderbrechen die verschiedenen Gesteine kennenzulernen.

In der Tourist-Information Gerolstein kann man einen Geobeutel, gefüllt mit Hammer, Bürste, Schutzbrille, Infoblättern, Malbuch und Stift erwerben.
Für das perfekte Erlebnis auf dem Geoacker!

TIPP!

EIFELBLICKE

Ein Blick über die atemberaubende Eifellandschaft und die vielfältige Natur! Eifel-Blicke sind besonders schöne Aussichtspunkte in der Eifel. Hier bietet sich Ihnen die Möglichkeit, die Landschaft "als Ganzes" zu erleben. Panoramatafeln erklären die Aussicht und lenken die Aufmerksamkeit auf Teile der Landschaft, die man sonst vielleicht übersehen würde. Auch in unserer Ferienregion findet man vier dieser besonderen Aussichtspunkte. Auf unserer Homepage gibt es weitere Informationen.

WATERVAL DREIMÜHLEN



De waterval Dreimühlen is waarschijnlijk de meest interessante waterval in de Eifel. De waterval is ontstaan door kalkafzettingen van drie verschillende rivieren. Door de constante afzetting "groeit" de waterval naar voren in het dal (ongeveer 10 cm per jaar). Vanaf de parkeerplaats bereikt u de waterval te voet na een kleine wandeling van circa 1,5 km.

GEOACKER GEROLSTEIN

De Geoacker ligt in de vulkaan "Kasselburger Hahn" en biedt gezinnen met kinderen de mogelijkheid om de vier belangrijkste steensoorten in de Vulkaneifel te ontdekken. Op de geoacker vindt u: basalt, kalk, rode zandsteen en dolomiet. De Geoacker biedt vooral kinderen de mogelijkheid om door te hameren en te breken de verschillende gesteente te leren kennen. **Tip:** Bij het vvv kantoor in Gerolstein kun je een geo-tas kopen met daarin een hamer, borstel, veiligheidsbril, informatiebladen, kleurboek en pen. Voor de perfecte ervaring op de Geoacker!

UITKIJKPUNTEN

Uitzicht over het adembenemende Eifellandschap en de veelzijdige natuur! Hier heeft u de mogelijkheid om het landschap "als geheel" te beleven. Panoramaborden geven uitleg over het uitzicht en vestigen de aandacht op delen van het landschap die u anders over het hoofd zou zien. Ook in onze vakantie regio vindt u vier van deze bijzondere uitkijkpunten. Op onze website vindt u meer informatie.



**TOURISMUSVEREIN
VULKANEIFEL** e.V.

Hotels und Ferienparks im Gerolsteiner Land



Tourismusverein Vulkaneifel e.V. – Ihr Verein für die einzigartige Ferienregion Gerolsteiner Land

Der Tourismusverein ist ein Zusammenschluss verschiedener Unternehmenseinheiten der Ferienregion Gerolsteiner Land, der sich für die Kultur-, Natur-, Landschafts- und Heimatpflege einsetzt! In den angeschlossenen Unternehmenseinheiten erhalten Sie die GeroGastCard. Ein Vorteilsheft mit tollen Gutscheinen und Rabatten in die Ferienregion! Fragen Sie gerne mal nach!

GEROLSTEINER DOLOMITEN

Mit einer Fläche von ca. 102 Hektar ist das Gebiet um die Gerolsteiner Dolomiten seit 1990 als Naturschutzgebiet ausgezeichnet. Vor rund 380 Millionen Jahren lag hier ein warmes, subtropisches Flachmeer, in dem sich mächtige Riffe aus Stromatoporen – Verwandte der Schwämme – und Korallen bildeten. Nach der Dolomitisierung, Versenkung und Faltung der Gesteine wurden die devonischen Ablagerungen wieder herausgehoben. Es entstanden die heutigen Gerolsteiner Dolomiten, welche sich schroff über dem Kylltal nördlich des Zentrums von Gerolstein erheben. Die Felsen „Hustley“, „Munterley“, „Drohende Ley“, „Große Kanzel“ und „Auberg“ prägen das Stadtbild bereits aus der Ferne und bilden das Wahrzeichen Gerolsteins. Der bekannteste Gipfel der Gerolsteiner Dolomiten ist die „Munterley“ - mit einer Höhe von 482 Metern – und bietet eine atemberaubende Sicht über Gerolstein.

Die Besichtigung der Gerolsteiner Dolomiten lässt sich perfekt mit dem Erwandern des Felsenpfades – dem nördlichen Teil der „Gerolsteiner Dolomiten Acht“ – verbinden.

GEROLSTEINER DOLOMITEN




Het gebied rond de Gerolsteiner Dolomieten is met een oppervlakte van ca. 102 hectare sinds 1990 een beschermd natuurgebied. Zo'n 380 miljoen jaar geleden was hier een warme, subtropische ondiepe zee, waarin machtige riffen van stromatoporiën - verwanten van sponzen - en koralen gevormd werden. De rotsen "Hustley", "Munterley", "Drohende Ley", "Große Kanzel" en "Auberg" kenmerken het stadsbeeld van verre en vormen het symbool van Gerolstein. De bekendste top van de Gerolsteiner Dolomieten is de "Munterley" - met een hoogte van 482 meter - hier heeft u een adembenemend uitzicht over Gerolstein.

Een bezoek aan de Gerolsteiner Dolomieten kan perfect gecombineerd worden met de wandeling over het Felsenpfad – het noordelijkste deel van de "Gerolsteiner Dolomiten Acht".

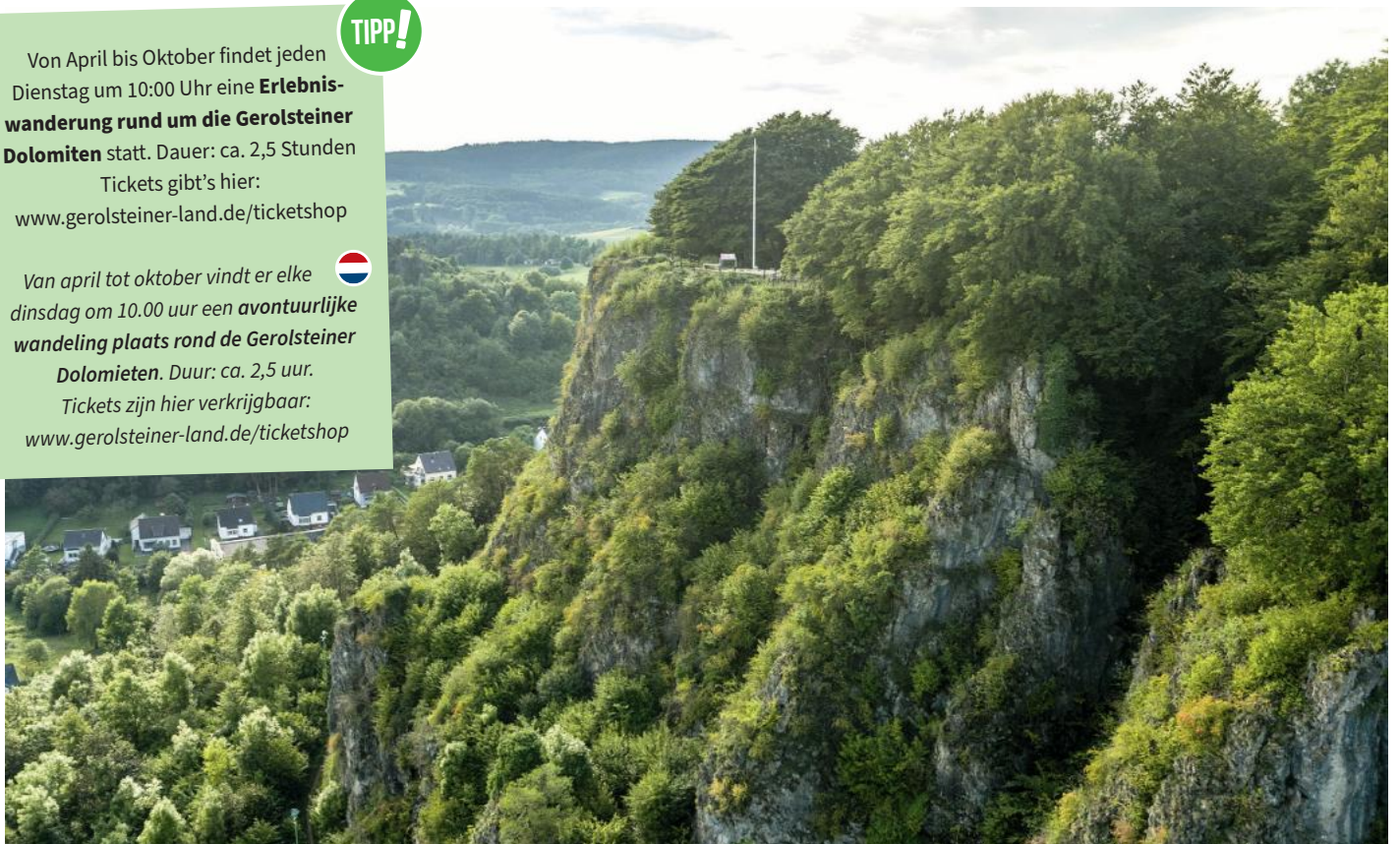
TIPP!

Von April bis Oktober findet jeden Dienstag um 10:00 Uhr eine **Erlebniswanderung rund um die Gerolsteiner Dolomiten** statt. Dauer: ca. 2,5 Stunden

Tickets gibt's hier:
www.gerolsteiner-land.de/ticketshop

 Van april tot oktober vindt er elke dinsdag om 10.00 uur een **avontuurlijke wandeling plaats rond de Gerolsteiner Dolomieten**. Duur: ca. 2,5 uur.

Tickets zijn hier verkrijgbaar:
www.gerolsteiner-land.de/ticketshop



Zwei die zusammen gehören! ♥

Delikatessenhandel mit Essig, Öl, Gewürzen
u.v.m. & Bistro in einem!
Genussplatz  Frisch zubereitete
Gerichte aus unserer offenen Küche.

Ehrlich, lecker und mit Liebe gemacht ♥
mit tollem Ausblick auf Munterley und Auberg!



Öffnungszeiten: Dienstag - Samstag von 9.30 - 18 Uhr



FAMILIENFREUNDLICHE URLAUBSREGION

FAMILIEVRIENDELIJKE VAKANTIEREGIO

Willi Basalt
stellt sich
vor!



**HEY KINDER,
ICH BIN WILLI BASALT!**

Ich wohne im Gerolsteiner Land in der Vulkaneifel und möchte euch unsere vulkanische Vergangenheit zeigen. Mich könnt ihr an vielen Stellen im Gerolsteiner Land antreffen. Ich bin 1,70 m groß und zeige jungen Familien mit Kindern was sie hier bei uns so alles unternehmen können. Ganz besonders kümmere ich mich um die kleinen Urlaubsgäste.

Warum heiße ich Willi Basalt?

Basalt ist ein Urgestein der Erde, das durch Vulkane an die Erdoberfläche gelangt.

Der Vulkanismus ist die Ursache für unsere schöne, bergige und abwechslungsreiche Landschaft. Im Gerolsteiner Land könnt ihr viele Orte besuchen, die Zeugen der feurigen Vergangenheit sind: den Arensberg Vulkan, das wassergefüllte Eichholzmaar, Trockenmaare, sprudelnde Quellen und die Eis- und Mühlsteinhöhlen. Zahlreiche Burgen, Abenteuerspielplätze, Tierparks, Adventure Minigolf oder Ziplining, ein wachsender Wasserfall und viele tolle Rad- und Wanderwege warten auf Euch!

Mich gibt's auch in einem Malbuch und Rätselheft. Hier stelle ich kindgerecht die Besonderheiten des Gerolsteiner Landes vor.

Ach ja, beinahe hätte ich es vergessen: In einigen Restaurants kann man auch den nach mir benannten Willi Basalt-Teller bestellen. Mit leckeren Kroketten, die so aussehen wie ein kleiner Vulkan und natürlich nur mit gesunden Zutaten aus der Region. Also, wir sehen uns.

Du wirst mich hier in der Ferienregion ganz oft finden. Auf Flyern, Malbüchern, Rätselheften oder als große Figur an vielen Sehenswürdigkeiten. Ich begleite dich bei deinem Urlaub!

Willi Basalt
stellt sich
vor



**HALLO KINDEREN, MIJN
NAAM IS WILLI BASALT!**

Ik woon in het Gerolsteiner Land in de Vulkaneifel en wil jullie graag ons vulkanische verleden laten zien. Mij vindt je op verschillende locatie's in het Gerolsteiner Land. Ik ben 1,70 meter groot en laat familie's met kinderen graag zien wat jullie bij ons allemaal kunnen beleven.

Waarom heet ik Willi Basalt? - Basalt is een oeroud gesteente dat door vulkanen naar de oppervlakte van de aarde komt.

Vulkanisme is de oorzaak van ons prachtige, bergachtige en gevarieerde landschap. In het Gerolsteiner Land kun je vele plaatsen bezoeken die getuigen van het vurige verleden: de vulkaan Arensberg, het met water gevulde Eichholzmaar, droge maren, borrelende bronnen en de ijs- en molensteengrotten. Talloze burchten, avontuurlijke speeltuinen, dierentuinen, avontuurlijke minigolf of ziplining, een groeiende waterval en vele geweldige fiets- en wandelpaden wachten op jullie!

Je vindt mij hier vaak in de vakantie regio. Op flyers, kleurboeken, puzzelboekjes (alleen Duitstalig) of als groot figuur bij verschillende bezienswaardigheden. Oh en voor ik het vergeet: In verschillende restaurants kan je ook het Willi Basalt Menu bestellen. Lekker aardappelkroketjes in de vorm van een vulkaan. Ik zal je vergezellen tijdens jullie vakantie!

NATURERLEBNISPFAD MIT WALDKUGELBAHN SILVADROM IN GEROLSTEIN

ERLEBEN, ENTDECKEN, ERFORSCHEN

Im Gerolsteiner Stadtwald geht's jetzt rund und das im wahrsten Sinne des Wortes! Hier wartet ein Abenteuer, das nicht nur Kinderherzen höherschlagen lässt: Die erste Waldkugelbahn der gesamten Region sorgt als spektakulärer Höhepunkt des brandneuen Naturerlebnispfades für Staunen und jede Menge Spaß.

Schon der Einstieg macht neugierig: Am DRK-Gelände begrüßt ein übergroßer, freundlicher Fuchs, das sympathische Logo des Silvadroms, die Besucher und weist ihnen den Weg. Was folgt, ist ein 1,7 Kilometer langer Erlebnis-Rundweg, der mit neun interaktiven Stationen gespickt ist. Ob beim Hüpfspiel, auf dem Wackeltisch, am Balancierbalken oder beim Drehwürfel – hier wird der Wald zum Erlebnisraum, der spielerisch vermittelt, wie eng unser Leben mit der Natur verbunden ist. Die Stationen greifen wichtige Themen wie Müll im Wald, Lichtverhältnisse, Wasserkreisläufe und Baumarten auf und machen sie für Kinder sowie Erwachsene gleichermaßen verständlich und erfahrbar. Das unbestrittene Highlight des Naturerlebnispfades erwartet die Besucher am Ende des Rundwegs: eine ca. 400 Meter lange Waldkugelbahn, die sich mitten durch den Wald schlängelt und mit ihrer spielerischen Gestaltung begeistert. Für einen Euro lässt sich eine Kugel an nostalgischen Automaten erwerben – charmant im Retro-Stil, erinnern sie an klassische Kaugummiautomaten vergangener Zeiten. Einmal eingeworfen, beginnt die rasante Fahrt: Die Kugel saust durch hölzerne Rinnen, passiert Kurven, Hindernisse und kreative Elemente, mal schnurgerade, mal mit überraschenden Schlenkern, stets mit Schwung und mit Spaß.

Ort: DRK-Gelände „Fuchsbau“ in Gerolstein
(an der Straße zur Büschkapelle)



Naturbelevenspad met bosknikkerbaan SILVADROM in Gerolstein:



Beleven, ontdekken, verkennen

In het stadsbos van Gerolstein gaat het nu letterlijk rond! Hier wacht u een avontuur dat niet alleen kinderharten sneller doet kloppen: de eerste bosknikkerbaan van de hele regio zorgt voor bewondering en veel speelplezier.

Al bij de start wordt uw aandacht getrokken: Op het terrein van de Duitse Rode Kruis (DRK) verwelkomt een grote, vriendelijke vos – het logo van Silvadrom – de bezoekers en wijst u de weg. Wat volgt is een 1,7 kilometer lange avontuurlijke route met negen leuke interactieve stoppunten. Of het nu gaat om springen, de wankeltafel, een evenwichtsbalk of de draaiende dobbelstenen – hier wordt het bos een belevenis waar op een speelse manier wordt getoond hoezeer ons leven met de natuur is verbonden. Bij de stopplaatsen komen belangrijke thema's aan bod, zoals afval in het bos, lichtsituaties, waterkringloop, boomsoorten en worden deze punten begrijpelijk en tastbaar gemaakt voor zowel kinderen als volwassenen. Het absolute hoogtepunt van deze route wacht op de bezoekers aan het eind van de route: een ca. 400 meter lange bosknikkerbaan, die door het bos loopt en door zijn speelse ontwerp voor veel plezier zorgt. Voor één euro kunt u een houtenknikker kopen uit een van de nostalgische automaten – met hun retro-uitstraling herinneren ze u aan de klassieke kauwgombalautomaten van vroeger. Als u de houtenknikker heeft ingegooid, start de snelle rit: de knikker raast door houten gootjes, gaat door bochten, obstakels en andere creatieve elementen, gaat rechtdoor, soms met verrassende bochten, maar altijd met vaart en met veel plezier.

Locatie: DRK-terrein „Fuchsbau“ in Gerolstein
(aan de straat naar de Büschkapelle)



➤ KINDERERLEBNISPROGRAMME

KINDERPROGRAMMA'S

Wir bieten ein abwechslungsreiches und einzigartiges Kinderprogramm in unserer Ferienregion. Bei allen Programmen wird beim Spielen und Wandern die Natur beobachtet, und so ganz nebenbei lernen die Teilnehmer allerhand über Wasser, Wüsten und Vulkane. Die aufgeführten Programme finden in den Sommerferien zu vielen öffentlichen Terminen statt. Über den Ticketshop auf unserer Homepage kann man sich ganz bequem für die öffentlichen Kinderprogramme anmelden. Zudem sind die Programme auch für Gruppen auf Anfrage das ganze Jahr buchbar.

DIE WASSERDETEKTIVE

„Wo kommt das Mineralwasser her“ fragen sich die Wasserdetective/innen. Zum Auftakt wird im Naturkundemuseum erklärt, was Wasser eigentlich ist, wo es herkommt, wie es vorkommt und warum man Wasser schützen muss. Dann geht's runter zur Kyll, deren Wasser und Bewohner sorgfältig in Augenschein genommen werden. Im Kurpark wird zum Abschluss an der Helenenquelle das berühmte Gerolsteiner Mineralwasser getestet.

GEOCACHING – AUF SCHATZJAGD MIT DEM GPS-GERÄT

Für Kinder im Alter von 6 bis 12 Jahren bieten wir verschiedene Geo-Caching Touren an. Die Kinder dürfen abwechselnd das GPS-Gerät nutzen und die Gruppe anführen. An zahlreichen Stationen müssen Rätsel geknackt und Koordinaten gesammelt werden. Am Ziel werden die gesammelten Daten in Teamarbeit zusammengezählt und mit den errechneten Koordinaten ist der Schatz meist schnell gefunden.



In onze vakantie regio bieden wij een afwisselend en uniek kinderprogramma. In onze programma's wordt de natuur geobserveerd tijdens het spelen en wandelen en leren kinderen allerlei dingen over water, woestijnen en vulkanen. De genoemde programma's worden door ons aangeboden op diverse datum's tijdens de zomervakantie. Via de ticketshop op onze website heeft u de mogelijkheid uw kinderen aan te melden voor onze kinderprogramma's. Daarnaast zijn de programma's voor groepen het hele jaar op aanvraag mogelijk.



WATERDETECTIVES



„Waar komt mineraalwater vandaan“ vragen de wateronderzoekers zich af. In het natuurkundemuseum wordt uitgelegd wat water eigenlijk is, waar het voorkomt en waarom het water beschermd moet worden. Daarna gaat het programma verder aan de rivier de Kyll. Hier wordt het water en zijn bewoners bekeken. Als afsluiter wordt het water aan de Helenenquelle in het Gerolsteiner kuurpark getest.

GEOCACHING – SCHATZOEKEN MET HET GPS APPARAAT

Voor kinderen van 6 tot 12 jaar bieden wij verschillende geocaching tours aan. De kinderen mogen om de beurt met het GPS apparaat de groep leiden. Op tal van stations moeten puzzels worden opgelost en coördinaten worden verzameld. Op de plaats van bestemming worden de verzamelde gegevens in teamverband opgeteld en is de schat met behulp van de berekende coördinaten meestal snel gevonden.



„AB DURCH DIE HECKE“ IM GEROLSTEINER LAND

Wir kundschaften aus, wer hat in der Hecke sein Haus! Spielerisch den Wert und Nutzen von Hecken entdecken. Die Bedeutung der Hecke für Mensch, Tier und Pflanze in unserer Zeit. Warum sind die Heckenlandschaften so wichtig für unsere Natur? Wer lebt, wohnt, frisst, arbeitet in der Hecke? Anhand von Denk- und Bewegungsspielen lernen wir Tiere und Pflanzen kennen. Das Programm ist geeignet für Kinder von 5 – 8 Jahren. Veranstaltungsort wäre am Aensberg in Zilsdorf.

STEINZEITJÄGER

Gerold, von der Jagd sichtlich ermüdet, sitzt mit seiner Sippe in einer Höhle am wärmenden Feuer und freut sich auf sein Mammusteak, das in der Glut des Feuers brutzelt. Unten im Tal sieht man mehrere Wollnashörner grasen. Am fernen Horizont stößt ein Vulkan feurige Lava aus. So ähnlich könnte es sich vor vielen tausend Jahren zugetragen haben als das Gerolsteiner Land vom Neandertaler durchstreift wurde. Wir wollen uns auf die Spuren dieser Steinzeitmenschen begeben, ihre Höhle besuchen und gemeinsam versuchen das Leben dieser ersten „Gerolsteiner“ zu ergründen. Das Programm ist geeignet für Kinder im Alter von ca. 6 – 13 Jahren in Begleitung eines Erwachsenen.



“DOOR DE HAAG” IN HET GEROLSTEINER LAND



We gaan op verkenning om te zien wie er in de haag woont!

Op speelse wijze de waarde en het nut van heggen ontdekken. Het belang van de heg voor mens, dier en plant in de huidige tijd. Waarom zijn heggen zo belangrijk voor onze natuur? Wie leeft, woont, eet en werkt in de heg? Aan de hand van denk- en bewegingsspelletjes leren we dieren en planten kennen. Het programma is geschikt voor kinderen van 5 tot 8 jaar. De locatie is de Aensberg in Zilsdorf.

ONTDEKKINGSREIS NAAR HET STENEN TIJDPERK

Gerold, zichtbaar vermoeid van de jacht, zit met zijn stam in een grot bij het verwarmende vuur en kijkt uit naar zijn gigantische biefstuk dat sist in het gloeiende vuur. Beneden in de vallei zie je verschillende wolharige neushoorns grasen. Aan de verre horizon werpt een vulkaan vurige lava uit. Zoiets kon duizenden jaren geleden gebeurd zijn toen het Gerolsteiner Land werd bewandeld door de Neanderthalers. De ontdekkingsreis naar het stenen tijdperk leidt o.a. naar de Buchenlochhöhle (grot), waar het harde en kale leven van de eerste "Gerolsteiner" op een speelse manier kan worden ervaren voor alle deelnemers. Het programma is geschikt voor kinderen van 6 - 13 jaar vergezeld door een volwassene.

HITS FÜR KIDS

Hier gibt's Action für kleine Entdecker: Unser Kinder-Veranstaltungskalender zeigt, was im Gerolsteiner Land gerade los ist: gerolsteiner-land.de/familienurlaub/events



WEITERE HIGHLIGHTS FÜR KIDS

ANDERE HOOGTEPUNTEN VOOR KINDEREN

DETEKTIVTRAIL

Schatzkarte erwerben, Rätsel lösen, Code berechnen und sich seinen Sofortpreis sichern. Dabei erfahren die Schatzsucher viel Wissenswertes über die Region und das Städtchen Hillesheim.

Die Schatzsuche beginnt zentral an der Tourist-Information Hillesheim, wo die Teilnehmenden das erste Rätsel lösen. Anschließend gilt es, den beschriebenen Spuren und Wegbeschreibungen zu folgen. Die Detektive kommen dabei immer wieder an Rätselposten vorbei, wo weitere Rätsel warten, die durch verschiedene Hinweise an diesem Ort gelöst werden können. Ein Start ist jederzeit und ohne Voranmeldung möglich, der Detektiv-Trail ist also auch für spontane Spürnasen geeignet.

Am Ende der Route wartet in der Buchhandlung Lesezeichen eine Schatztruhe. Dort angekommen berechnen die Detektive einen Lösungscode, welcher aus den Lösungen der einzelnen Rätsel besteht. Ist der Code richtig, lässt sich die Schatztruhe öffnen und die Detektive dürfen einen Sofortpreis auswählen. Der Detektiv-Trail kann mit Hilfe einer ausgedruckten Schatzkarte absolviert werden, welche Nachwuchsdetektive in der Tourist-Information Hillesheim vor Ort erwerben können.

DETECTIVE TRAIL (SPEURTOCHT)



Schatkaart kopen, raadsels oplossen, code berekenen en onmiddellijk je prijs in ontvangst nemen – Tijdens deze speurtocht leren de speurders veel interessante dingen over de regio en het stadje Hillesheim.

De speurtocht begint bij het WV-kantoor van Hillesheim, waar de deelnemers het eerste raadsel oplossen. Vanaf daar is het belangrijk om de beschreven sporen en routebeschrijvingen te volgen. De speurders komen daarbij steeds weer langs raadselposten, waar nog meer raadsels wachten die met behulp van verschillende aanwijzingen op die plek kunnen worden opgelost. De speurtocht kan op elk moment en zonder aanmelding worden gestart, dus de speurtocht is ook geschikt voor spontane speurders.

Aan het einde van de route wacht een schatkist bij boekhandel Lesezeichen. Aangekomen bij de boekhandel berekenen de speurders een oplossingscode, die bestaat uit de oplossingen van de verschillende raadsels. Als de code juist is, kunnen ze de schatkist openen en mogen de speurders een prijs kiezen.

De speurtocht kan worden gevolgd met behulp van een uitgeprinte schatkaart, die jonge speurders ter plaatse bij de WV in Hillesheim kunnen kopen.

HILLESHEIMER DETEKTIV-TRAIL

Das Rätselabenteuer mit Detektiv Dachs!

Die Schatzkarte und die zugehörigen Rätsel erhalten Sie online unter www.detektiv-trails.de oder in der **Tourist-Information**, Am Markt 1, 54576 Hillesheim, Tel. +49 6591 13-3300 hillesheim@gerolsteiner-land.de

Für Kinder
ab 8 Jahren
geeignet

WWW.DETEKTIV-TRAILS.DE



GEOBEUTEL FÜR DEN GEOACKER GEROLSTEIN

Steine üben eine magische Anziehungskraft auf Kinder aus. Sie glitzern, haben je nach Gesteinsart eine andere Konsistenz und mit Hammer und Bürste lassen sich wahre Schätze zu Tage fördern. Auf dem Geoacker wurden die vier Hauptgesteinsarten der Vulkaneifel: Basalt, Kalk, Buntsandstein und Dolomit aus aktiven Steinbrüchen in der Region zusammengetragen, um Kindern hier eine Möglichkeit zu bieten, nach Herzenslust durch Hämmern, Zerbröseln und/oder Auseinanderbrechen die verschiedenen Gesteine kennenzulernen.

Um dem **Forscherdrang der Gesteinsdetektive** gerecht zu werden, kann man in der Tourist-Information Gerolstein Geo-Beutel erwerben, die mit Hammer, Bürste und Schutzbrille ausgestattet sind. So wird das Erlebnis auf dem Geoacker perfekt!

WANDER(S)PASS FÜR KIDS

Eine aufregende Stempeljagd durch die Region mit Willi Basalt. Holt euch den Wanderpass ab und macht euch auf die Suche nach den Stempeln! Wer kann sie alle finden?

In den Tourist-Informationen in Gerolstein, Hillesheim und Stadtkyll kannst Du dir ab sofort Deinen eigenen Wanderpass kostenlos abholen. In dem Wanderpass findest du 6 verschiedene Wanderwege, die Du zusammen mit Deiner Familie erwandern kannst. Halte unterwegs immer Ausschau nach Stempelboxen, die sich am Wegesrand verstecken. Auf jeder Tour findest du eine solche Box. In diesen Boxen verstecken sich Stempel, mit denen Du den Wanderweg, auf dem Du dich gerade befindest, in Deinem Wanderpass abstempeln kannst. Außerdem findest Du darin tolle Spiele und Rätsel für unterwegs. Sobald du deine Stempeljagd beendet hast (egal wie viele Stempel Du gesammelt hast), komm zurück in eine unserer Tourist-Informationen. Hier erhältst Du für Deine tolle Leistung einen Preis!

MÄRCHENPFAD JÜNKERATH

Auf 2,5km können die Kids die spannende Geschichte von sechs Freunden und ihrer Reise um die ganze Welt kennenlernen. Auf einem Abenteuerweg treffen die Kinder an verschiedenen Stationen die sechs Freunde immer wieder und erfahren einen neuen Teil der Geschichte. Interaktive Stationen und verschiedene Aufgaben sorgen für Spaß bei der ganzen Familie.

Noch spannender wird der Weg mit der Begleitbroschüre und dem Märchenbeutel. Der Rucksack enthält eine Menge interessanter Gegenstände, die die Kids auf dem Weg gut gebrauchen können, um die Aufgaben zu meistern und ein Teil der Geschichte zu werden.

Den Beutel kann man in den Tourist-Informationen Gerolstein, Hillesheim und Stadtkyll erwerben.



GEOBEUTEL VOOR DE GEOACKER GEROLSTEIN



Stenen oefenen een magische aantrekkingskracht uit op kinderen. Ze glinsteren, hebben afhankelijk van het gesteente een andere consistentie en met een hamer en borstel kunnen echte schatten worden blootgelegd. Op de Geoacker zijn de vier belangrijkste gesteentesoorten van de Vulkaneifel verzameld: basalt, kalksteen, buntsandsteen en dolomiet uit actieve steengroeven in de regio, om kinderen hier de mogelijkheid te bieden om naar hartenlust door middel van hameren, verkrumelen en/of breken kennis te maken met de verschillende gesteentes. Om tegevoet te komen aan de onderzoekslust van de gesteendetetectives, zijn bij de toeristeninformatie in Gerolstein geozakjes verkrijgbaar, die zijn uitgerust met een hamer, borstel en veiligheidsbril. Zo wordt de ervaring op de Geoacker perfect!

WANDELPAS VOOR KINDEREN

Een spannende stempeljacht door de regio met Willi Basalt. Haal je wandelpas op en ga op zoek naar de stempels! Wie kan ze allemaal vinden? Bij de toeristeninformatie in Gerolstein, Hillesheim en Stadtkyll kun je vanaf nu gratis je eigen wandelpas ophalen.

In de wandelpas vind je 6 verschillende wandelroutes die je samen met je gezin kunt bewandelen. Let onderweg goed op de stempelboxen die langs de route verstopt zijn. Op elke tocht vind je zo'n box. In deze dozen zitten stempels waarmee je de wandelroute waar je je op dat moment bevindt in je wandelpas kunt afstempelen. Daarnaast vind je er leuke spelletjes en raadsels voor onderweg. Zodra je je stempeljacht hebt voltooid (ongeacht hoeveel stempels je hebt verzameld), kom je terug naar een van onze toeristeninformatiepunten. Hier ontvang je een prijs voor je geweldige prestatie!

MÄRCHENPFAD JÜNKERATH

Op een parcours van 2,5 km kunnen kinderen kennismaken met het spannende verhaal van zes vrienden en hun reis rond de wereld. Tijdens een avontuurlijke tocht lopen de kinderen langs verschillende haltes waarbij ze elke keer weer de zes vrienden tegenkomen en een nieuw deel van het verhaal te horen krijgen. Door interactieve haltes en verschillende opdrachten wordt het een leuk uitje voor het hele gezin.

Het parcours wordt nog spannender met de bijbehorende brochure en de sprookjesrugzak. De rugzak bevat een heleboel interessante voorwerpen die de kinderen onderweg goed kunnen gebruiken om de opdrachten te volbrengen en deel uit te maken van het verhaal.

De rugzak is verkrijgbaar bij de VVV-kantoren in Gerolstein, Hillesheim en Stadtkyll.





TIERE ERLEBEN | DIEREN



ADLER- UND WOLFSPARK KASSELBURG PELM

Der 20 ha große Park rund um die historische Burganlage mit Gehegen für Greifvögel, Wölfe und andere Tiere ist ein Erlebnis für die ganze Familie. Hier gibt es Steinadler, Falken und Milane im freien Flug zu bestaunen. Das größte Wolfsrudel Westeuropas wartet hier täglich auf seine Fütterung. Im Park gibt es einen Streichelzoo und einen Abenteuerspielplatz für die Kleinsten.

Einzigartig im Forsthaus Kasselburg: Seit 1983 befindet sich im Restaurant eine wunderschöne Wasserspielorgel, die mit ihren über 600 Düsen immer wieder neue Figuren und Formen zaubert und im Zusammenspiel mit der Musik ein einmaliges Schauspiel bietet. Die Wasserorgel spielt etwa alle 20 Minuten; die Vorführung ist für Gäste kostenlos.



Öffnungszeiten: 01. März - 31. Oktober täglich 10.00 - 18.00 Uhr
www.adler-wolfspark.de

VOGELBEOBACHTUNG

Im süd-westlichen Bereich des Kronenburger Sees und am Eichholzmaar wurden Wasservogel-Beobachtungsstationen eingerichtet, um die heimischen Tiere in Ruhe beobachten zu können. So können Interessierte das Panorama und die einzigartige Vogelwelt genießen. Am Kronenburger See steht dafür ein kindgerechtes Fernrohr zur Verfügung, am Eichholzmaar genießen Sie die Tierwelt und das Panorama aus 4 Metern Höhe. Infotafeln mit heimischen Wasservögeln erleichtern die Bestimmung der Arten.

GRÖNER HOF TIERPARK

Der kleine Tierpark am Gröner Hof kann jederzeit besucht werden. Es warten Bisons, Kängurus sowie Schweine, Kühe, Katzen und Hunde auf Gäste. Im Mühlenweg 3 · 54578 Loogh · Tel.: +49(0)6593 1812
www.eifel-groener.de

BIELENHOF ALM – BIRGEL

In sieben Gehegen werden verschiedene Tiere, wie z.B. Kaninchen und Meerschweinchen, Ziegen und Schafe, zwei Alpakas und ein Pony gehalten. Eine besondere Attraktion ist der Teich; hier leben Goldfische und Kois sowie Gänse und Enten. Alle Tiere freuen sich darauf von Euch gefüttert und gestreichelt zu werden. Eine Almhütte und Milchtankstelle sind auch vor Ort.
www.bielenhof-alm.de

ADELAARS- EN WOLVENPARK KASSELBURG PELM



Het 20 ha grote park rondom de historische Kasselburcht stamt uit de 12e eeuw en is een belevenis voor de hele familie. Binnen de muren van de burcht bevindt zich een adelaars- en wolvenpark, met een veelvoud aan roofvogels en de grootste roedel wolven van West-Europa wacht hier dagelijks op hun voer. Voor de kinderen is er een kinderboerderij en een speeltuin aanwezig.

Uniek in Forsthaus Kasselburg: sinds 1983 staat in het restaurant een prachtig waterornamentorgel dat met zijn meer dan 600 sproeiers nieuwe figuren en vormen tovert en in combinatie met de muziek een uniek spektakel biedt. Het waterorgel speelt ongeveer elke 20 minuten; die demonstratie is gratis voor gasten.

VOGELOBSERVATIESTATION

In het zuidwestelijke deel van de Kronenburger See en aan het Eichholzmaar zijn watervogelobservatiestations ingericht om de inheemse dieren in alle rust te kunnen observeren. Geïnteresseerden kunnen genieten van het uitzicht en het unieke vogelleven. Bij de Kronenburger See staat een kindvriendelijke telescoop en bij het Eichholzmaar kunt u vanaf 4 meter hoogte genieten van de flora en fauna. Informatieborden met inheemse watervogels vergemakkelijken de identificatie van de vogelsoorten.

GRÖNER HOF DIERENPARK

*Het kleine dierenpark kan op elk moment bezocht worden. De Bisons, kangoeroes, varkens, koeien, katten en honden verheugen zich op gasten. Im Mühlenweg 3, 54578 Loogh, Tel.: +496593 1812
www.eifel-groener.de*

BIELENHOF ALM-BIRGEL

*Verskillende dieren zoals konijnen en cavia's, geiten en schapen, twee alapaka's en een pony komt u hier tegen. Een bijzondere attractie is de vijver; hier leven goudvissen en kooikarpers, maar ook ganzen en eenden. Alle dieren kijken er naar uit om gevoerd en geaaid te worden. Op het terrein vindt u ook een alpenhut en een melkvulstation.
www.bielenhof-alm.de*



EIFALIA SCHMETTERLINGSGARTEN

Der Schmetterlingsgarten Eifalia mit Bildhauerei liegt direkt an der Hauptstraße in Ahrhütte, zwischen Blankenheim und Hillesheim. Der Schmetterlingsgarten Eifalia in Ahrhütte beherbergt bis zu 500 tropische Schmetterlinge. In dem 240 Quadratmeter großen Gewächshaus können Sie die kleinen Juwelen der Lüfte beobachten. 28 bis 30 Grad und hohe Luftfeuchtigkeit herrschen in dem lichtdurchfluteten Glashaus und schaffen – mit Unterstützung einer Nebelmaschine – die tropische Atmosphäre.

www.eifalia-schmetterlingsgarten.de

WILDPARK DAUN

An der "Deutschen Wildstraße" gelegen ist der "Wild- und Erlebnispark Daun" mit seinen rund 200 Hektar ein wahrhaft großartiges Natur-Erlebnis. In dem weiträumigen Gelände sind in der Eifel heimische, aber auch ausländische Tiere so untergebracht, wie es ihrer natürlichen Lebensform entspricht. Durch den Park führt eine etwa acht Kilometer lange Autowanderstraße. Vom Wagen oder von einer der zahlreichen hölzernen Aussichtsbühnen aus können Sie das Wild in Ruhe beobachten, fotografieren und sogar füttern. Tiere: Hirsche, Damwild, Wildschweine, Mufflons, Wildyaks, Lamas, Nandus, Affenschlucht mit Berberaffen, Greifvogelgehege, außer freitags täglich Freiflugvorführungen. Auf dem Abenteuerspielplatz können die Kinder nach Lust und Laune unter freiem Himmel toben und spielen.



Geöffnet : 15.03. bis 15.11. von 10 bis 18 Uhr | ab dem 29.10. bis 17 Uhr
Wintersaison vom 16.11. bis 14.03. von 10 bis 16 Uhr
www.wildpark-daun.de

EIFALIA VLINDERTUIN



De vlindertuin Eifalia is direct gelegen aan de hoofdweg in Ahrhütte, tussen Blankenheim en Hillesheim. De vlindertuin herbergt tot 500 tropische vlinders. In de kas van 240 vierkante meter kunt u de mooiste vlinders vanaf hoogte observeren. In de kas wordt een tropisch klimaat nagebootst met temperaturen tussen de 28 en 30 graden, een hoge luchtvochtigheid en een mistmachine.

www.eifalia-schmetterlingsgarten.de

WILDPARK DAUN

Het wildpark Daun is gelegen aan de "Deutsche Wildstrasse" en is met zijn grondstuk van 200 hectare een ware natuurbeleving. In het ruime gebied worden zowel binnenlandse als buitenlandse dieren gehuisvest op een manier die overeenkomt met hun natuurlijke leefomgeving. Door het park loopt een circa acht kilometer lange autoroute. Vanuit de auto of vanaf een van de talrijke houten uitkijkplatforms kunt u in alle rust naar de dieren kijken, foto's maken en de dieren zelfs voeren. Aanwezig zijn: herten, damherten, wilde zwijnen, mufflons, lama's, apen, roofvogelverblijf en openluchtdemonstraties. In de grote buitenspeelruimte kunnen kinderen naar hartelust ravotten en spelen.



➤ URLAUB MIT PFERD | VAKANTIE MET PAARD

Mehrere Wanderreitstationen im Gerolsteiner Land freuen sich auf Sie und Ihr Pferd. Zahllose Wege laden Sie ein, das Gerolsteiner Land mit Ihrem Pferd zu entdecken. Wunderbare Reit- und Wanderreitwege in abwechslungsreicher Natur beschenken ein ganz besonderes Reit-Erlebnis. Selbstverständlich ist ein Gepäcktransport zwischen den Wanderreitstationen möglich.

Für die genaue Planung Ihrer Reitroute stehen Ihnen unsere Wanderreitstationen mit ihrer Erfahrung zur Seite. Eine Reitplakette ist in Rheinland Pfalz nicht notwendig. www.eifelzupferd.de

Verschillende rijstations in het Gerolsteiner Land verwelkomen u en uw paard graag. Talloze paden nodigen u uit om met uw paard het Gerolsteiner Land te ontdekken. Prachtige paardrij- en wandelrijpaden in een afwisselende natuur zorgen voor een bijzondere rijervaring. Uiteraard kan uw bagage ook worden vervoerd. Voor het nauwkeurig plannen van uw rijroute helpen wij u graag verder. In Rheinland-Pfalz is een rijbadge niet nodig. www.eifelzupferd.de



Adler & Wolfspark

Kasselburg bei Pelm

Das Erlebnis für
die ganze Familie

außergewöhnliche Tiere
hautnah erleben!



Wolfsfütterung:
11.45 und 15.45 Uhr.
Montags ab 15.00 Uhr!

Flugvorführungen:
ab 15.03.2026 bis Ende Okt.
11.00 Uhr und 15.00 Uhr.
Täglich außer montags.

Tel.: 06591-4213

Auf der Kasselburg 3
54570 Pelm

www.adler-wolfspark.de

Täglich von
10.00 - 18.00 Uhr
geöffnet!

Die XXL-Bank bei Kerschenbach
lädt zum Verschnaufen mit Weitblick
ein – direkt am KB2-Wanderweg.



harmony café
with passion & happiness

*Vorbeikommen,
genießen, krameln,
lachen und glücklich sein.*

Öffnungszeiten:
Fr. bis So. & an Feiertagen:
12-17 Uhr
Frühstück ist mit Anmeldung
an jedem Tag möglich.

harmony café
Gartenstraße 18
54589 Kerschenbach
Tel.: 06597 / 12 59 440



harmonyholiday.de

Café Nohner Mühle

Nur wenige Minuten vom Wasserfall Dreimühlen und vom Kalkeifel-Radweg (zwischen Kerpen / Niederehe und Ahrhütte) sowie dem Eifelsteig entfernt, finden Sie unser rustikales Café mit romantischem Biergarten. Parkplatz an der Straße zwischen Nohn und Stroheich. Wir bieten neben einer reichen Auswahl an warmen und kalten Getränken hausgebackenen Kuchen, Waffeln und Brotzeit.



Café Nohner Mühle · Martha Reif-Kändler
Nohner Mühle2 · 54578 Nohn
Tel. 0 26 96/13 14 · nohner.muehle@web.de
www.nohnermuehle.de

Geöffnet Ostern bis August 11-19 Uhr | Sep. bis Okt. 11-18 Uhr | im Nov. Sa. & So. 11-18 Uhr | Mi. Ruhetag

OUTDOOR



am Eifelsteig

10 % RABATT
AUF DAS GESAMTE SORTIMENT
BEI VORLAGE DIESER ANZEIGE.



MEINDL
Shoes For Actives



VAUDE



Columbia



OUTDOOR AM EIFELSTEIG & DESIGNERS & SPORTS • WALLSTRASSE 17 A • 54576 HILLESHEIM



AUSFLUGSZIELE | UITSTAPJES

Die Ziele im Gerolsteiner Land sind vielfältig:

Steinerne Zeugnisse der Geschichte beeindruckten vielerorts wie Kirchen, Burgen, Gehöfte oder historische Gebäude, allen voran die Stadtmauer in Hillesheim oder die Gerolsteiner Erlöserkirche.

Industrie- und Handwerksbetriebe laden ein, an der Entstehung von verschiedenen Produkten teilzunehmen. Das weltbekannte Mineralwasser aus Gerolstein oder Eifeler Bergkäse sind nur einige der erlesenen Produkte aus der Region.

Gäste sind stets willkommen in unseren Bauernhöfen, Museen, Wildparks oder Kunsthandwerksbetrieben.

Sportlich geht es zu mit einem umfangreichen Angebot von A (wie Angeln) bis Z (wie Zipline). Aktivitäten in der Gemeinschaft, umgeben von unserer einzigartigen Natur machen Spaß und halten fit.

Wer Kunst & Kultur auf sich wirken lassen möchte, findet aus dem vielfältigen Veranstaltungs- & Kulturprogramm mit Sicherheit schnell das Passende.

De bezienswaardigheden in het Gerolsteiner Land zijn divers:



Er zijn nog vele bijzondere gebouwen uit de geschiedenis zoals kerken, burchten, boerderijen of historische gebouwen. Waaronder de stadsmuur in Hillesheim en de Erlöserkerke in Gerolstein.

Industriële en ambachtelijke bedrijven nodigen u uit om deel te nemen aan diverse rondleidingen. Het wereldberoemde mineraalwater uit Gerolstein of de Eifeler Bergkaas zijn slechts enkele producten uit de regio.

Gasten zijn van harte welkom in onze boerderijwinkels, musea, wildparks of handwerkateliers.

Ook op sportiefgebied hebben wij een ruim aanbod. Activiteiten omgeven door onze unieke natuur zijn leuk en houden u fit.

Ook liefhebbers van kunst en cultuur kunnen hun hart ophalen bij ons uitgebreide evenementen- en culturele programma.

➤ BURGEN, KIRCHEN UND HISTORISCHES

BURCHTEN, KERKEN EN HISTORISCHE GEBOUWEN



BERTRADABURG MÜRLENBACH

Hoch über dem Kylltal in Mürlenbach thront die imposante Bertradaburg. Die Urgroßmutter Karls des Großen gilt als Gründerin der Burg. Er selbst soll dort geboren sein. Die Burganlage ist heute bewohnt und nur für Gruppen auf Anfrage zu besichtigen.



Führungen auf Anfrage möglich.

Tel.: 0176 78507407 oder E-Mail: wolfgangbonefas@t-online.de

KERPEN MIT BURG

Staatlich anerkannter Erholungsort. Bundessieger 1993 mit Goldplakette im Wettbewerb „Unser Dorf soll schöner werden“. Landessieger 1992 und 1993. Die Burg wurde erstmals 1136 erwähnt. Burg Kerpen war von 1911 bis 1941 Heimat des bekannten Eifelmalers Fritz von Wille, dessen Grab sich oberhalb der Burg befindet. Alfred Andersch lebte nach dem 2. Weltkrieg mehrere Jahre auf Burg Kerpen. Am Aufgang zum Westtor liegt die ehemalige Burgkapelle aus dem 16. Jahrhundert. Der Hochaltar stammt von 1791, die Gemälde und geschnitzten Seitenteile von 1665.

Wo Ardennen und Eifel ineinander übergehen, thront auf 500 Metern Höhe der imposante Bau aus dem Mittelalter über dem idyllischen Ort Kerpen. Die Burg war Sitz von Grafengeschlechtern und Schauplatz von Kriegen. Sie war für Jahre Heimat des bekannten Landschaftsmalers Fritz von Wille und des berühmten Nachkriegsschriftstellers Alfred Andersch. Die Burg befindet sich zurzeit im Privatbesitz und kann nur von außen besichtigt werden.



BERTRADABURCHT MÜRLENBACH



De dubbele toren van de Bertradaburg steekt uit boven het Eifeldorp Mürlenbach. De overgrootmoeder van Karel de Grote wordt beschouwd als grondlegger van de burcht. Er wordt gezegd dat Karel de Grote in de burcht geboren is. De burcht is tegenwoordig bewoond en kan alleen op aanvraag door groepen worden bezocht.

KERPEN MET BURCHT

De burcht werd voor het eerst genoemd in 1136. Burcht Kerpen was van 1911 tot 1941 het huis van de beroemde Eifelschilder Fritz von Wille, wiens graf boven de Burcht ligt. Alfred Andersch woonde na de Tweede Wereldoorlog enkele jaren in de burcht van Kerpen. De voormalige kasteelkapel uit de 16e eeuw bevindt zich bij de ingang van de westelijke poort. Het hoofdaltaar dateert uit 1791, de schilderijen en gebeeldhouwde zijpanelen uit 1665. De burcht is momenteel in particulier bezit en kan alleen van buitenaf worden bekeken.

BURCHT LISSINGEN

Dit complex in Lissingen aan de Kyll is een goed bewaard gebleven voormalige waterburcht uit de 13e eeuw. De burcht was oorspronkelijk volledig omringd door de Kyll en zijn slotgrachten. De slotgrachten aan de zuid- en westkant heeft men omgebouwd tot wegen. De burcht is een van de weinige Eifelburchten die nooit is verwoest. Door een splitsing in 1559 bestaat de burcht uit een onder- en een bovenburcht, beide zijn in particulier bezit.

BURG LISSINGEN

Die Burg Lissingen an der Kyll ist eine gut erhaltene, ehemalige Wasserburg aus dem 13. Jahrhundert. Sie war ursprünglich komplett von der Kyll und Wassergräben umgeben. Während die Gräben auf der Süd- und Westseite verfüllt und darauf Straßen angelegt worden sind, lassen die zur Kyll gelegenen Bereiche, noch ihren Ursprung als Wasserburg erkennen. Die Burg Lissingen gehört zu den wenigen Eifelburgen, die nie zerstört worden sind. Die Burg besteht aufgrund einer Teilung im Jahre 1559 aus einer Unter-/Niederburg und einer Oberburg, die beide im Privatbesitz sind.



In der Oberburg können Führungen ab 8 Personen gebucht werden. Die Führung beinhaltet den Außen- und Innenbereich der Burg. Hierfür ist eine Anmeldung erforderlich: Tel.: 0162 8643945 oder 06591 - 983577 oder per Email: Christa.Engels@t-online.de

KASSELBURG IN PELM

Die Burg über dem Kylltal bei Pelm wurde im 12. Jahrhundert als Höhenburg auf einem 490 Meter hohen Basaltstock errichtet. Das Wahrzeichen der Kasselburg ist der 37 Meter hohe Doppelturm, der über unzählige Treppenstufen bestiegen werden kann. Oben angekommen entschädigt die Aussicht für die Anstrengungen des Aufstiegs. Heute ist die Burg im Privatbesitz und eingebunden in den Adler- & Wolfspark Kasselburg.



Öffnungszeiten: siehe Adler- und Wolfspark Kasselburg
www.adler-wolfspark.de

LÖWENBURGRUINE

Oberhalb von Gerolstein liegt die Ruine der Löwenburg aus dem Jahre 1115. Die ehemalige Burganlage mit Vorburg im Norden und Hauptburg war geschützt durch eine zwei Meter starke Schildmauer von 11 Metern Höhe und 35 Metern Länge. Zur Burg gehörten unter anderem eine Schlosskapelle innerhalb eines Halbturms und die Hofkapelle unterhalb des Felsens. Die Burg ist ganzjährig frei zugänglich und gewährt einen wunderbaren Blick über Gerolstein, die gegenüber liegenden Dolomiten und das Kylltal.



BURGRUINE FREUDENKOPPE

Von der um 1340 auf dem Vulkankegel des Nerother Kopf (647 m) erbauten Burganlage sind noch Teile des Burggrabens und des einst trutzigen Wehrturms erhalten. Die Burgruine ist ganzjährig frei zugänglich.

KASSELBURG IN PELM



De burcht bij Pelm werd in de 12e eeuw gebouwd op een basaltblok met een hoogte van 490 meter. Het herkenningspunt van de Kasselburg is de 37 meter hoge dubbele toren, die via talloze treden te beklimmen is. Eenmaal boven compenseert het uitzicht de inspanning van de beklimming. Tegenwoordig is het kasteel in particulier bezit en geïntegreerd in het Adler- & Wolfspark Kasselburg.

LÖWENBURGRUINE

Boven Gerolstein ligt de ruïne van de Löwenburg welke stamt uit het jaar 1115. Het voormalige burchtcomplex met voorburcht en hoofdburcht werd beschermd door een twee meter dikke schildmuur van 11 meter hoog en 35 meter lang. De burcht omvatte een paleiskapel in een halve toren en de hofkapel onder de rots. De burcht is het gehele jaar door vrij toegankelijk en biedt een prachtig uitzicht over Gerolstein, de tegenoverliggende Dolomieten en het dal van de Kyll.

BURGRUINE FREUDENKOPPE

Van het rond 1340 gebouwde burchtencomplex (op een voormalige vulkaankegel, op 647 meter hoogte) zijn nog delen van de slotgracht en de verdedigingstoren bewaard gebleven. De burchtruïne is het gehele jaar door vrij toegankelijk.

ERLÖSERKAPELLE MIRBACH

De kapel in Mirbach stamt uit 1902 en is gebouwd in neoromaanse stijl. Tot de oprichters behoorden Keizer Wilhelm II, Keizerin Auguste Victoria en de Baron von Mirbach. Wat opvalt aan dit gebouw is het Eikenportaal, het mozaïekwerk in de kapel en de kunstvolle stenen beelden.

ERLÖSERKAPELLE MIRBACH

Die Erlöserkapelle wurde 1902 im neoromanischen Stil erbaut. Zu den Stiftern gehörten vor allem Kaiser Wilhelm II., Kaiserin Auguste Victoria und Freiherr von Mirbach. Bemerkenswert an diesem Bau ist das Eichenportal, die Mosaikarbeiten im Inneren der Kapelle und die kunstvollen Steinmetzarbeiten.



Führungen auf Anfrage. Wochentags: Reinhold Thiel, Tel. 0170 9000388
Wochenende: Agnes Kastenholz, Tel. 06593 8132, ganztägig geöffnet.

ERLÖSERKIRCHE GEROLSTEIN

Sarresdorfer Straße 19, 54568 Gerolstein, Tel. 06591 / 133 100

Als 100. und letzte vom Berliner Kirchenbauverein finanzierte Kirche wurde die evangelische Erlöserkirche in Gerolstein in den Jahren 1911-1913 erbaut und vom letzten deutschen Kaiser eingeweiht. Der Zentralbau im neoromanischen Baustil zeugt mit seinen ca. 24 Millionen Mosaiksteinen noch heute vom Reichtum der Kaiserzeit. Während der Bauarbeiten wurden die Überreste eines Landgutes aus der Römerzeit entdeckt, die im Museum Villa Sarabodis, unmittelbar neben der Kirche, ausgestellt sind. Zum Schutz der wertvollen Mosaiksteine Kirche und Museum heute nur in Verbindung mit einer Führung besichtigt werden.



Führungen: von April bis Oktober mittwochs und samstags um 11 und 15 Uhr. Private Führungen sind das ganze Jahr über auf Anfrage möglich.

KLOSTERKIRCHE NIEDEREHE MIT KÖNIG-ORGEL

Das ehemalige Augustinerinnenkloster wurde von 1162 bis 1175 erbaut. 1803 wurde es aufgelöst. Besonders sehenswert ist die alte Klosterkirche, deren älteste Teile aus dem 12. Jahrhundert stammen. In ihr befindet sich, neben dem Hochgrab Phillips von der Mark und seiner Gattin Katharina, ein Chorgestühl von 1530 sowie wertvolle Bildwerke aus dem 17. Jahrhundert. Neu renoviert: Die Balthasar-König Orgel aus dem Jahr 1715.



Ganztägig geöffnet – Führungen auf Anfrage

WEHRKIRCHE BERNDORF

Die Wehrkirche St. Peter wurde in den Jahren 1513–1515 erbaut. Noch immer ist der Charakter einer Wehrkirche an dem romanischen Bau gut zu erkennen. Reste von Graben, Wall und Mauer der auf einer Anhöhe liegenden Kirche sind erhalten. Sehenswert auch die Kreuzwegstationen an der alten Kirchhofmauer, die um die Jahrhundertwende entstanden. Durch eine Glasscheibe kann der Kirchenraum voll eingesehen werden.



ERLÖSERKIRCHE GEROLSTEIN



Sarresdorfer Straße 19, 54568 Gerolstein, tel. +4965 91/133 100

De Protestantse "Erlöserkerk" in Gerolstein was de 100e en laatste kerk die werd gefinancierd door de Berlijnse kerkenbouwvereniging. De kerk is gebouwd tussen 1911 en 1913 en ingehuldigd door de laatste Duitse keizer. Het gebouw in neoromaanse stijl, met zijn ca. 24 miljoen mozaïekstenen, getuigt nog steeds van de rijkdom van het keizerlijke tijdperk. Tijdens de bouwwerkzaamheden werden de overblijfselen van een landgoed uit de Romeinse tijd ontdekt, deze worden tentoongesteld in het Museum Villa Sarabodis. Om de waardevolle mozaïeken te beschermen, zijn de kerk en het museum alleen te bezoeken tijdens een rondleiding.

KLOOSTERKERK NIEDEREHE MET ORGEL

Het voormalige Augustijnenklooster werd gebouwd tussen 1162 en 1175 en opgeheven in 1803. Bijzonder de moeite waard is de oude kloosterkerk, waarvan de oudste delen uit de 12e eeuw dateren. Daarin bevinden zich naast het graf van Phillips van der Mark en zijn vrouw Katharina, koorbanken uit 1530 en waardevolle beeldhouwwerken uit de 17e eeuw. Onlangs gerenoveerd: het Balthasar-König-orgel uit 1715.

KERK BERNDORF

De kerk van St. Peter werd gebouwd tussen 1513 en 1515. Het karakter van de kerk is nog duidelijk herkenbaar aan het romaanse gebouw. Restanten van de gracht en de muur van de kerk zijn bewaard gebleven. Ook bezienswaardig zijn de kruiswegstaties bij de oude kerkhofmuur die rond de eeuwwisseling werden gebouwd. Het kerkinterieur is tevens door de ramen van de kerk te bezichtigen.

WESTWALL

De Westwall was een ca. 630 km. lange militaire verdedigingsgrens. De grens is gebouwd tussen 1936 en 1940. Een voormalige bunker, evenals talloze loopgraven en tanksloten zijn tot op de dag van vandaag bewaard gebleven. De westelijke muur liep van Kleve direct aan de Nederlandse grens tot aan de Zwitserse grens. Tegenwoordig zijn waardevolle biotopen voor flora en fauna gecreëerd in de overblijfselen van de voormalige militaire verdedigingslinie. In het Gerolsteiner Land vindt u de overblijfselen van de muur in de buurt van de plaatsen Ormont, Hallschlag en Scheid.



WESTWALL

Der Westwall war ein über ca. 630 km langes militärisches Verteidigungssystem, das in den Jahren 1936 bis 1940 errichtet wurde und die Westgrenze des damaligen Deutschen Reiches sichern sollte. Ehemalige Bunker, sowie zahllose Gräben und Panzersperren sind bis heute erhalten. Der Westwall verlief von Kleve an der niederländischen Grenze bis an die Schweizer Grenze. Heute sind in den Bauresten der ehemaligen militärischen Verteidigungslinie wertvolle Biotope für Flora und Fauna entstanden. Im Gerolsteiner Land findet man die Reste des Westwalls in der Nähe der Ortsgemeinden Ormont, Hallschlag und Scheid.

INFOPUNKT RÖMISCHE VILLENANLAGE, DUPPACH-WEIERMÜHLE

Seit rund 100 Jahren werden „Auf Bremscheid“ nordwestlich von Duppach-Weiermühle immer wieder Fragmente eines römischen Grabdenkmals gefunden. Inzwischen konnte der dazu gehörende römische Siedlungskomplex (Villa Rustica) mit Gräberfeld und einem oder mehreren monumentalen Grabdenkmälern in der Nähe des Eichholzmaares lokalisiert werden.

Heute wird die Anlage von Mitgliedern eines Fördervereins betreut. Vereinsmitglieder haben u.a. am Grabungsgelände die Nachbildung eines römischen Speichergebäudes (6-Pfostenbau) errichtet. Das Gelände ist ganzjährig frei zugänglich. www.archaeologie-duppach.de

SCHLOSS OBEREHE

Die Schlossanlage wurde 1696 bis 1698 als befestigter adeliger Landsitz erbaut. Auch wenn das Gebäude nicht betreten werden kann (Privatbesitz), lohnt ein Blick durch den Torbogen.

GEROLSTEIN

Die Brunnenstadt Gerolstein im Herzen der Vulkaneifel ist vor allem durch das gleichnamige Mineralwasser weltbekannt, das im Kurpark und im Besucherzentrum des Gerolsteiner Brunnen gekostet werden kann. Aber Gerolstein hat als attraktiver Wohn-, Ausflugs- und Urlaubsort noch viel mehr zu bieten. Die mächtigen Dolomithfelsen zu beiden Seiten des Kylltals prägen das Stadtbild. Die Löwenburgruine oberhalb der Altstadt und das Munterley-plateau entschädigen mit tollen Ausblicken auf die Stadt am Ufer der Kyll für den Aufstieg. Ein Besuch im Naturkundemuseum – dem ältesten geologischen Museum der Eifel – und der wilhelminischen Erlöserkirche mit ihren Mosaiken lohnt besonders. Aufgrund ihrer hervorragenden Anbindung an die Eisenbahnstrecke Köln – Trier und zahlreichen Busverbindungen nach Hillesheim, Daun und Prüm ist Gerolstein ein besonders günstiger Standort für Ausflüge in die Region mit öffentlichen Verkehrsmitteln



HILLESHEIM

In der Europäischen Beispielstadt Hillesheim – die Bezeichnung Beispielstadt kommt von der Teilnahme Hillesheims als eine von fünf deutschen Städten an der Europäischen Kampagne zur Stadterneuerung – die an sich sehr sehenswert ist, ragen einige bauliche Anlagen heraus: Die Stadtmauer stammt aus dem 13. Jhd. Der begehbare Wehrgang gestattet einen schönen Blick über den Ort, die Landschaft und das Kylltal. Die Pfarrkirche St. Martin birgt neben sakralen Kunstwerken eine ganz besondere Kostbarkeit: Eine aus dem Jahre 1772 stammende Barockorgel aus der Werkstatt der bekannten Orgelbauerfamilie Stumm.

Stadtführung: Stadtführung vom Mittelalterlichen Marktort zur europäischen Beispielstadt. Unterhaltsamer Stadtrundgang mit Historie und Anekdoten von einst und jetzt. Für Gruppen ganzjährig auf Anfrage, Dauer 1 Stunde

INFORMATIEPUNT ROMEINSE NEDERZETTING, DUPPACH-WEIERMÜHLE



Al meer dan 100 jaar worden er op "Auf Bremscheid" ten noordwesten van Duppach-Weiermühle steeds nieuwe resten gevonden van een Romeins grafmonument. Inmiddels is nabij het Eichholzmaar het bijbehorende Romeinse nederzettingencomplex (Villa Rustica) met begraafplaats en monumentale grafmonumenten gevonden. Tegenwoordig wordt het complex beheerd door leden van een vereniging. In hebben leden van de vereniging op de opgravingsplaats een replica van een Romeins opslaggebouw neergezet. Het terrein is het gehele jaar door vrij toegankelijk. www.archaeologie-duppach.de

SLOT OBEREHE

Het slot werd tussen 1696 en 1698 gebouwd als adellijk landgoed. Ondanks dat het slot niet van binnen te bezichtigen is (privé-eigendom), is het de moeite waard om een kijkje te nemen door de poort.

GEROLSTEIN

Gerolstein is een stad in het hart van de Vulkaneifel bekend van het gelijknamige mineraalwater dat in het kuurpark en bij de Gerolsteiner fabriek kosteloos geprobeerd kan worden. Maar Gerolstein heeft als woonplaats, vakantieplaats of voor een dagtrip nog veel meer te bieden. De machtige dolomietrotsen aan weerszijden van het dal kenmerken het stadsbeeld. De Löwenburg ruïne boven de oude stad en het Munterley-plateau hebben een prachtig uitzicht over de stad en omgeving. Bijzonder de moeite waard is een bezoek aan het Natuurhistorisch museum - het oudste geologische museum van de Eifel en de Erlöserkerke met zijn prachtige mozaïeken. Door de uitstekende treinverbindingen tussen Keulen - Trier en talrijke busverbindingen naar Hillesheim, Daun en Prüm is Gerolstein een bijzonder goede locatie om de regio met het openbaar vervoer te verkennen.

HILLESHEIM

In de stad Hillesheim vallen enkele gebouwen op: de stadsmuur dateert uit de 13e eeuw. De loopbrug biedt een prachtig uitzicht over de stad en het landschap. Naast heilige kunstwerken bevat de parochiekerk van St. Martin ook een bijzondere schat: een barokorgel uit het jaar 1772. Het orgel stamt uit het atelier van de bekende orgelbouwersfamilie Stumm.





STADTKYLL

Der Luftkurort Stadtkyll mit ca. 1.500 Einwohnern befindet sich am Oberlauf der Kyll in landschaftlich reizvoller Lage. Der Ort kann durch seine touristische Infrastruktur und zahlreichen Naturhighlights als das touristische Zentrum des Oberen Kylltals bezeichnet werden. Die neuen Wegeverbindungen und Gestaltungen im Kurpark machen die Kyll nunmehr „erlebbar“. Durch die großzügige Landschaft mit zahlreichen Ruhebänken und breiten Schotterwegen bahnt sich die Kyll ihren Weg. Ob entspannen in der Natur oder aktiv sein entlang der vielen Wanderwege, hier ist für jeden etwas dabei. Auch der Kyll-Radweg, welcher den Ort direkt passiert, lädt zu einer entspannten Radtour ein. Neben den Hotels und Ferienwohnungen bietet der Ferienpark Landal GreenParks mit über 1.000 Betten einen großen Mehrwert für in- und ausländische Gäste.

STADTKYLL



Het luchtkuuroord Stadtkyll met ca. 1.500 inwoners ligt aan het bovenste gedeelte van de Kyll op een schilderachtige locatie. Stadtkyll kan worden omschreven worden als het toeristische centrum van het bovenste gedeelte van de Kyll dankzij de toeristische infrastructuur en de talrijke natuurlijke hoogtoppen. De Kyll baant zich een weg door het weidse landschap met tal van bankjes en brede grindpaden. Of u nu wilt ontspannen in de natuur of liever actief bezig wilt zijn, in Stadtkyll is voor elk wat wils. Het fietspad (Kyll-Radweg), dat direct door het dorp loopt, nodigt uit tot een ontspannende fietstocht. Naast de hotels en vakantiehuizen biedt vakantiepark Landal GreenParks met ruim 1.000 bedden een grote meerwaarde voor binnen- en buitenlandse gasten.

MUSEEN | MUSEUM



NATURKUNDEMUSEUM GEROLSTEIN – ZEITREISEN AM EIFELSTEIG

Hauptstraße 72, 54568 Gerolstein, Tel. 06591/9849890
Mitten im Zentrum der Brunnenstadt steht das größte und älteste Geo-Museum der Eifel. Dort können die steinernen Originalbelege (weltweit berühmt sind die Trilobiten und der Eifelosaurus) der vier, die Eifel prägenden geologischen Zeiten, bestaunt werden. Aber auch glitzernde Kristalle, eine Sammlung von bunten Schmetterlingen, eine Steinzeithöhle und die interaktive Waldabteilung erfreuen sich bei Familien mit Kindern größter Beliebtheit.



NATUURHISTORISCH MUSEUM GEROLSTEIN



Hauptstraße 72, 54568 Gerolstein, Tel. +496591/9849890
Midden in het centrum van Gerolstein staat het grootste en oudste museum van de Eifel. Daar zijn de originele documenten (de trilobieten en de Eifelosaurus zijn wereldberoemd) te bewonderen van de vier geologische perioden die de Eifel hebben gevormd. Maar ook glinsterende kristallen, een verzameling kleurrijke vlinders, een grot uit het stenen tijdperk en het interactieve bosgedeelte zal gezinnen met kinderen bevallen.

KLEINES MUSEUM BOLSDORF

Im Auel, 54576 Hillesheim-Bolsdorf
Die Altersabteilung der Freiwilligen Feuerwehr Bolsdorf baut eine Brücke in die Vergangenheit. Im "Kleinen Museum" sollen Alltagsgegenstände aus fast vergessenen Zeiten ihren Platz finden.

KLEINE MUSEUM BOLSDORF

*Im Auel, 54576 Hillesheim-Bolsdorf
In het kleine museum bevinden zich alledaagse voorwerpen uit de geschiedenis.*



Eintritt frei! Gruppen auf Anfrage, Tel.: 06593 8326, 0175 5962891
oder museum-bolsdorf@web.de
Öffnungszeiten: Jeder 1. und 3. Sonntag im Monat, 14:00 – 17:00 Uhr

MUSEUMSSTELLWERK LISSENDORF

Grauweg 19, 54587 Lissendorf, Tel.: 06597/961056 oder 0151/54169937
Das im Jahre 1912 errichtete Stellwerk in Lissendorf ist Blickfang und Geschichte zugleich. Bis 2006 versah es mit Seilzugtechnik, Formsignalen, Hebelbänken und Spannwerken noch seinen Dienst, ehe es von einem so genannten „Modulhaus“ mit ferngesteuerter EDV-Technik abgelöst wurde. Mit der noch vorhandenen Technik ist es einmalig auf der Bahnstrecke Köln – Trier und das Älteste noch erhaltendes Hebelstellwerk mit Seilzugtechnik der Eifelstrecke. Sowohl das Gebäude als auch die technischen Einrichtungen stehen unter Denkmalschutz. Führungen für Einzelgäste oder kleine Gruppen nach telefonischer Absprache möglich. Der Eintritt ist kostenlos.

DAS EISENBAHMUSEUM JÜNKERATH

Eisenbahnmuseum Jünkerath, Mühlengasse 3, 54584 Jünkerath, Telefon: 01577/2887813, Mail: info@eisenbahnfreunde-juenkerath.de
Im Eisenbahnmuseum Jünkerath gibt es keine großen Lokomotiven oder Waggons zu besichtigen. Es sind vor allem die kleinen Dinge, die im Museum auf ihre ganz eigene Weise an die typische Eisenbahn aus der Zeit erinnern. Ein Highlight des Museumsbestands ist beispielsweise eine in unserer Region einmalige Sammlung von Eisenbahner-Dienstmützen aus über hundert Jahren deutscher Eisenbahngeschichte sowie das Planarchiv des Museums. Es beherbergt viele historische Gebäude-, Brücken- und Streckenpläne aus der Eifelregion. Außerdem findet man vor Ort viele Alltagsgegenstände wie Lampen, Telefone, Fahrkarten, Stempel, Dienstvorschriften, Uniformen und vieles mehr. www.eisenbahnmuseum-juenkerath.de



MUSEUMSBAHNHOF AHÜTTE

Bahnhofstr.9, 54579 Üxheim-Ahütte, bahnhofsvorsteher@bahnhofsleben.de
Willkommen im "Bahnhofsleben" vor über 50 Jahren. Das Kulturdenkmal "historischer Bahnhof Ahütte" wurde wieder weitestgehend originalgetreu in den Zustand zurückversetzt, als noch der Bahnhofsvorsteher Edmondsonische Fahrkarten ("Pappfahrkarten") verkaufte und Schienenbusse zwischen Eifel und Ahrtal verkehrten. Dazu kehrt auch regelmäßig das "Bahnhofsleben" längst vergangener Tage wieder in den kleinen Dorfbahnhof zurück, wenn Live-Rollenspiele und Kulturveranstaltungen angeboten werden. Darüber hinaus finden regelmäßig Bahnhofsführungen, Rätselspiele und ein audio-visuelles Schienenbuserlebnis statt. Für das leibliche Wohl sorgt dabei stets die Bahnhofsgastronomie mit Pfannkuchen in geschmacklicher Fahrtrichtung nach Wahl.

www.bahnhofsleben.de

SEINHUISJE LISSENDORF



Grauweg 19, 54587 Lissendorf, Tel.: +496597/961056 of +49151/54169937
Het seinhuisje in Lissendorf is gebouwd in 1912 in Lissendorf en is opvallend en rijk aan geschiedenis. Tot 2006 was het seinhuisje nog in gebruik met touwtrektechnologie, seinpaalsignalen, hefboombanken en spanmechanismen, voordat het werd vervangen door een zogenaamd "modulair huis" met op afstand bestuurbare EDP-technologie. Met de nog beschikbare techniek is het seinhuisje op de spoorlijn Keulen – Trier uniek en het oudste nog bestaande hefboomseinhuis met trekkabeltechniek op het Eifeltraject. Zowel het gebouw als de technische voorzieningen staan onder monumentenzorg. Rondleidingen voor individuele gasten of kleine groepen zijn na telefonisch overleg mogelijk. De toegang is kostenlos.

SPOORWEGMUSEUM JÜNKERATH

Spoorwegmuseum Jünkerath, Mühlengasse 3, 54584 Jünkerath, Tel. +491577/2887813, Mail: info@eisenbahnfreunde-juenkerath.de
In het spoorwegmuseum zijn geen grote locomotieven of wagons te zien. Het zijn vooral de kleine dingen in het museum die op hun eigen manier doen denken aan de typische spoorwegen van die tijd. Een hoogtepunt van de museuminventaris is bijvoorbeeld een unieke collectie spoorwegpersoneelspetten uit meer dan honderd jaar Duitse spoorweggeschiedenis, evenals het planarchief van het museum. Het herbergt veel historische gebouwen, bruggen en routeplannen uit de Eifel. Ook vindt in het museum alledaagse voorwerpen zoals lampen, telefoons, kaartjes, postzegels, servicereglementen, uniformen en nog veel meer. www.eisenbahnmuseum-juenkerath.de

MUSEUMSBAHNHOF AHÜTTE

Bahnhofstr.9, 54579 Üxheim-Ahütte
Welkom in het spoorwegleven van meer dan 50 jaar geleden. Het monumentale gebouw „historisch station Ahütte“ is grotendeels in de oorspronkelijke staat hersteld, toen stationschef Edmondson nog papieren kaartjes verkocht en treinen tussen Eifel en het Ahrdal reden.

Het 'stationleven' van vroegere tijden keert ook regelmatig terug in het kleine dorpsstation, met live rollenspellen en culturele evenementen. Daarnaast worden er regelmatig rondleidingen door het station, spellen en een audiovisuele treinbeleving georganiseerd. Het stationcafé zorgt daarbij altijd voor de culinaire verwennerij met pannenkoeken in de smaakrichting van uw keuze. www.bahnhofsleben.de



MAUSEFALLENMUSEUM NEROTH

Mühlenweg, 54570 Neroth, Tel. 06591/81121

In der liebevollen Ausstellung des Heimatvereins im historischen Gebäude aus dem Jahr 1842 werden die verschiedenen Produktionsphasen der Drahtwarenherstellung und die Gewerbeentwicklung von 1830 bis 1970 präsentiert. Zu sehen ist unter anderem die einzige noch im Original bestehende Werkstatt mit zahlreichen Fallenarten.

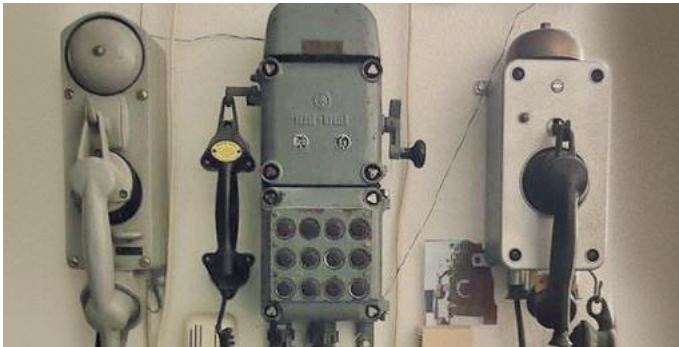


Das Museum öffnet auf Anfrage (max. 8 Personen)

TELEFONMUSEUM GEROLSTEIN

Hauptstraße 72, 54568 Gerolstein, Tel. 06591/4122

Seit 1951 hat der private Museumsbetreiber 450 Telefone aus 15 Nationen und 200 Radios und Phono-Geräte zusammengetragen. Präsentiert wird die Technik der vergangenen 75 Jahre vom Original Nachbau von Graham Bell aus dem Jahr 1877 bis zur heutigen ISDN-Technik.



Öffnungszeiten: 01. April bis 31. Oktober Dienstag, Donnerstag und Freitag jeweils von 14 – 17 Uhr. Gruppenführungen auf Anfrage.

HISTORISCHE WASSERMÜHLE BIRGEL MIT TECHNIKMUSEUM

Bahnhofstraße 16, 54587 Birgel, 06597/92820

Erleben Sie eines der größten Technikmuseen im laufenden Betrieb. Tauchen Sie ein in lebendige Geschichte – in der historischen Wassermühle Birgel. An ausgewählten Tagen erwacht das Technik-Museum zum Leben und nimmt Sie mit auf eine Reise in die Zeit, als Mühlen, Standmotoren und Dampfmaschinen den Takt des Fortschritts bestimmten. Lassen Sie sich von der beeindruckenden Vielfalt unserer voll funktionsfähigen Maschinen begeistern: Von der majestätischen Dampfmaschine, Baujahr 1917, über die mechanische Ölpresse, die seit über 130 Jahren frisches Öl presst, bis hin zur dreistöckigen Getreidemühle, die das Herz der Mühle bildet. Jedes Detail erzählt eine Geschichte von Handwerk, Erfindungsgeist und harter Arbeit. Termine, Preise und Tickets finden Sie hier: www.muehlebirgel.de/technik-museum

Tägliche Mühlenführungen (für Gruppen auf Anfrage)
Gastronomie täglich geöffnet. www.muehlebirgel.de

MUIZENVALMUSEUM NEROTH



Mühlenweg, 54570 Neroth, Tel. +496591/5822

In het museum in het historische gebouw uit het jaar 1842 worden de verschillende productiefasen van de draadwarenproductie en de ontwikkeling van 1830 tot 1970 gepresenteerd. U ziet er onder andere de originele werkplaats met tal van soorten vallen.

TELEFOONMUSEUM GEROLSTEIN

Hauptstraße 72, 54568 Gerolstein, Tel. +496591/4122

Sinds zijn opleiding als telecommunicatie-vakman in 1951 heeft de museumexploitant meer dan 450 telefoons uit 15 landen en 200 radio's en phono-apparaten tentoongesteld. Van een originele replica van Graham Bell (Schotse uitvinder van de telefoon) uit het jaar 1877 tot de hedendaagse ISDN-technologie.

HISTORISCHE WATERMOLEN BIRGEL MET TECHNIKMUSEUM

Ontdek het grootste in bedrijf zijnde techniekmuseum. Herbeleef het verleden in de historische watermolen van Birgel! Op vaste dagen komt het techniekmuseum tot leven en wordt u meegenomen op een reis terug in de tijd, toen molens, standmotoren en stoommachines het tempo van de vooruitgang bepaalden. Laat u inspireren van de indrukwekkende collectie volledige werkende machines: van de indrukwekkende stoommachine uit 1917 en de mechanische oliepers die al meer als 130 jaar verse olie pers, tot de graanmolen bestaande uit drie verdiepingen, die het hart van de molen vormt. Elk detail getuigt van vakmanschap, creativiteit en inzet. Voor data, prijsinformatie en tickets, kijkt u op:

www.muehlebirgel.de/technik-museum

Rondleidingen door de molen vinden dagelijks plaats (voor groepen op aanvraag). Het restaurant is dagelijks geopend.

www.muehlebirgel.de



Technik-Museum-Tage

Mühlenmuseum/Birgel



TERMINE

Ostersamstag 04.04.2026
Donnerstag 09.04.2026
Pfingstsonntag 24.05.2026
Pfingstmontag 25.05.2026
Sonntag 19.07.2026
Donnerstag 23.07.2026

Donnerstag 06.08.2026
Sonntag 09.08.2026
Donnerstag 08.10.2026
Sonntag 18.10.2026
Donnerstag 22.10.2026

**JETZT QR-CODE SCANNEN FÜR
VIDEO, ANFAHRT & TICKETS**

WIR FREUEN UNS AUF EUCH!



**Mühlenstraße 1
D-54587 Birgel**



**Telefon:
06597/92820**

W **HISTORISCHE WASSERMÜHLE**

Wirtshaus zum Sägewerk



ÖFFNUNGSZEITEN

Mo.- Do. · 17:30 - 22:00 Uhr | Fr. & Sa. · 11:30 - 22:00 Uhr | So. · 11:30 - 20:30 Uhr

MÜHLENSTRASSE 1 · 54587 BIRGEL · TELEFON 06597/92820



Brauhaus Restaurant



ÖFFNUNGSZEITEN

Aktuelle Öffnungszeiten finden Sie online unter www.erwinsmuehlenbrauerei.de

HAUPTSTRASSE 8 · 54587 BIRGEL · TELEFON 06597/9230993





BETRIEBSBESICHTIGUNGEN

BEDRIJFSRONDELEIDINGEN

EIFEL-IMKEREI KÖRSTEN

Heltenbergstraße 2, 54570 Neroth, Tel. 06591/7737

Imkermeister Körsten erklärt während der kurzweiligen Führung durch den kleinen Ökobetrieb die Arbeitsweise der Bienen, ihre Bedeutung für die Natur und die Herstellung des köstlichen Eifel-Honigs.



Führungen auf Anfrage. www.eifelimker.de

GRÖNERHOF LOOGH

Im Mühlenweg 3, 54578 Loogh, Tel. 06593/1812

Gröner Hof, Eifeler Hofkäserei und Schlachtbetrieb, Betriebsführungen, Schaukäserei, Hofladen, Restaurant, Bauernhof, Direktvermarktung sowie ein kleiner Tierpark vor Ort. Urkundlich wurde der Bauernhof seit 1728 erwähnt. Familie Gröner betreibt seit 1988 die Direktvermarktung ihrer landwirtschaftlichen Produkte. 1999 hat man mit dem Bau der 1. Hofkäserei (inzwischen sind drei Käsereien entstanden) mit der Produktion des "Eifeler Bergkäse" und später des „Eifel Camembert“ begonnen und sich damit deutschlandweit einen Ruf verschafft. Neben dem Hofladen ist eine Schaukäserei eingerichtet, die einen Einblick vom Restaurant in die Käseherstellung erlaubt und gleichzeitig das Tagesrestaurant ist und zum Mittagstisch mit dem hofeigenen Fleisch und Käsegerichten einlädt.



Öffnungszeiten Hofladen: Mo., Di., Mi. und Fr. 10 - 17 Uhr, Do. 10 - 15 Uhr, Sa. 10 - 12:30 Uhr sowie nach Vereinbarung

Die **Öffnungszeiten der Schaukäserei im Restaurant** finden Sie unter: www.eifel-groener.de. Info und Voranmeldung: Familie Gröner, Tel. 06593/1812

EIFEL IMKERIJ KÖRSTEN



Heltenbergstraße 2, 54570 Neroth, Tel. +496591/7737

Tijdens de rondleiding door het kleine biologische bedrijf legt imker Körsten uit hoe de bijen werken, hun belang voor de natuur en hoe de heerlijke Eifelhoning wordt geproduceerd.

SMEDERIJ KNAUF

Maifeldstraße 22, 54597 Duppach, Tel. +496558/1260

De oude Romeinen smeden al vanaf 200 na Christus "heet ijzer" in Duppach. Bezoekers kunnen de lange traditie van het smeden ervaren in de historische smederij van Thomas Knauf. Bij het open vuur van de smederij kunnen bezoekers over de schouder van de smid meekijken.

GRÖNER HOF LOOGH

Im Mühlenweg 3, 54578 Loogh, Tel. +496593/1812

Gröner Hof, Eifeler kaasmakerij, slachthuis, rondleidingen, melkveebedrijf, boerderijwinkel, restaurant, boerderij en een klein dierenpark op het terrein. Sinds 1988 verkoopt de familie Gröner hun landbouwproducten rechtstreeks. In 1999 begon de bouw van de eerste boerenkaasmakerij (inmiddels zijn er drie kaasmakerijen gebouwd) met de productie van de "Eifeler Bergkäse" en later de "Eifel Camembert", waardoor een reputatie in heel Duitsland werd opgebouwd. Naast de boerderijwinkel is er een kaasmakerij, die vanuit het restaurant te bewonderen is. De eigen vlees- en kaasgerechten van de boerderij worden aangeboden op de lunchkaart.

ERLEBNISSCHMIEDE KNAUF IN DUPPACH

Maifeldstraße 22, 54597 Duppach, Tel. 06558/1260

Bereits die alten Römer schmiedeten ab 200 n.Chr. „heiße Eisen“ in Duppach. Die lange Tradition der Schmiedekunst wird für Gäste in der historischen Erlebnisschmiede von Thomas Knauf erlebbar. Am offenen Schmeldefeuer können Besucher dem Schmied bei der Arbeit über die Schulter schauen.



Führungen für Gruppen auf Anfrage.

Vorführungen von April bis Oktober samstags 14:00 Uhr. Voranmeldung erforderlich! www.erlebnisschmiede-knauf.de



DAS PROGRAMMKINO IN DER VULKANEIFEL

WWW.EIFELFILMBUEHNE.DE

**AACHENER STR. 15
54576 HILLESHEIM
TEL: +49 (0)6593 212**

EIFEL-FILM-BÜHNE

Aachener Str. 15, Hillesheim, Tel. 06593 212, info@eifelfilmbuehne.de
In Hillesheim erwartet Besucherinnen und Besucher mit der Eifel-Film-Bühne Hillesheim ein ganz besonderer Ort für Film- und Kulturliebhaber. Das charmante Kino verbindet nostalgisches Flair mit moderner Technik und schafft eine Atmosphäre, in der man den Alltag hinter sich lässt und ganz in andere Welten eintauchen kann.

Ob aktuelle Filmhighlights, ausgewählte Arthouse-Produktionen oder besondere Veranstaltungsformate – ein Besuch für Groß und Klein lohnt sich! Weitere Infos zum vielfach ausgezeichnetes Programm kino finden Sie unter www.eifelfilmbuehne.de

MESSERSCHMIEDE WOELUND

Guido Wieland, Lindenstr. 7, 54579 Üxheim-Leudersdorf, Tel. 02696/1562
Handgefertigte Messer aus der Eifel. Schmiede-, Anfänger- und Messerkurse

Besichtigung nach Vereinbarung.
Vorführ- und Ausstellungstermine im Internet: www.woelund.de

GEROLSTEINER BRUNNEN

Vulkanring, 54568 Gerolstein, Tel.: 06591/ 14238
Entdecken Sie die neue Erlebniswelt des Gerolsteiner Brunnen und werfen Sie einen faszinierenden Blick hinter die Kulissen!

Freuen Sie sich auf eine interaktive Erlebniswelt, die begeistert: Von unserer Besucherempore aus erleben Sie hautnah, wie Abfüllung, Etikettierung und Reinigung ablaufen – ein beeindruckendes Zusammenspiel aus Technik, Präzision und Leidenschaft. Unser informativer Unternehmensfilm zeigen Ihnen, was das Gerolsteiner Mineralwasser so einzigartig macht – von seiner tiefen Herkunft in der Vulkaneifel bis zu seinem unverwechselbar frischen Geschmack.

Auch für unsere kleinen Entdecker ist bestens gesorgt: Gemeinsam mit G-Rex und seinen Freunden geht es auf eine abenteuerliche Reise durch den Eifelwald. Hier verbinden sich Spiel, Spaß und Wissen zu einem Erlebnis, das Kinderaugen strahlen lässt. Ein besonderes Highlight für die ganze Familie ist die Verkostung unserer hauseigenen Erfrischungsgetränke – hier darf probiert, entdeckt und genossen werden. Und wer danach noch mehr erleben möchte, begibt sich auf eine unserer abwechslungsreichen Wanderrouten rund um Gerolstein – Natur, Bewegung und spannende Informationen inklusive. Weitere Informationen zu den Führungen finden Sie unter: www.gerolsteiner.de

EIFEL-FILM-BÜHNE



*Aachener Str. 15, Hillesheim, tel. 06593 212, info@eifelfilmbuehne.de
In Hillesheim wacht bezoekers bij de Eifel-Film-Bühne Hillesheim een heel bijzondere plek voor film- en cultuurliefhebbers. Deze charmante bioscoop combineert een nostalgische sfeer met moderne technologie en creëert een atmosfeer waarin u het dagelijks leven achter u kunt laten en volledig kunt opgaan in andere werelden. Of het nu gaat om actuele filmhoogtepunten, geselecteerde arthouseproducties of bijzondere evenementen – een bezoek is voor jong en oud de moeite waard! Meer informatie over deze bioscoop vindt u op:*

www.eifelfilmbuehne.de

MESSENS MID WOELUND

*Guido Wieland, Lindenstr. 7, 54579 Üxheim-Leudersdorf, Tel. +49 2696/1562
Handgemaakte messen uit de Eifel. Er worden ook verschillende cursussen aangeboden.*

GEROLSTEINER BRUNNEN

*Vulkanring, 54568 Gerolstein, Tel. +49 6591/14-238
Ontdek de nieuwe belevingswereld van Gerolsteiner Brunnen en neem een spannende kijk achter de schermen! Verheug u op een interactieve belevingswereld die u zal inspireren: vanaf onze bezoekertribune ervaart u van dichtbij hoe het vulproces, het etiketteren en het reinigen in hun werk gaan – een indrukwekkend samenspel van techniek, nauwkeurigheid en passie. Onze informatieve bedrijfsfilm laat u zien wat het Gerolsteiner mineraalwater zo uniek maakt – van de diepe oorsprong in de Vulkaneifel tot de kenmerkende frisse smaak.*

Ook voor onze kleine ontdekkers is er volop vermaak: Samen met G-Rex en zijn vrienden gaan kinderen op een avontuurlijke reis door het Eifelbos. Hier komen spel, plezier en kennis tot een avontuur dat de ogen van kinderen doet stralen.

Een bijzonder hoogtepunt voor het hele gezin is de proeverij van onze eigen frisdranken – u mag proeven, nieuwe dingen ontdekken en genieten.

En mocht u na de rondleiding nog meer willen beleven, dan kunt u een van onze afwisselende wandelroutes rondom Gerolstein volgen – natuur, beweging en interessante informatie inbegrepen.

Meer informatie over onze rondleidingen vindt u op:

www.gerolsteiner.de



MÄRKTE | MARKTEN

FAMILIENFLOHMARKT

Der beliebte Familienflohmarkt auf dem Brunnenplatz in Gerolstein findet an jedem dritten Samstag im Monat von 08.00 - 15.00 Uhr statt. Der Markt findet bei Extrem-Wetterlagen (Schnee, Starkregen) nicht statt.

HILLESHEIMER WOCHENMARKT

Die Gründung des Hillesheimer Marktes ist nicht genau belegt, doch steht sicher, dass schon im Mittelalter in Hillesheim Märkte abgehalten wurden. Der Markt findet an jedem 1. und 3. Donnerstag im Monat von 08:00 bis 13:00 Uhr statt.

FRISCHEMARKT WIESBAUM

Der Frischemarkt in Wiesbaum findet jeden Freitag von 16:00 bis 18:00 Uhr vor dem Jugendheim an der Pfarrkirche statt. Regionale Anbieter wie der Hofladen Leif, Bäckerei Ströder, Fisch & Feinkost Kampmann, Hofkäseri Bauer und andere bieten lokale Produkte an.

BAUERN- UND FRISCHEMARKT GEROLSTEIN

Der Gerolsteiner Bauern- und Frischemarkt mit regionalen Anbietern findet jeden Samstag von 08:00 - 12:00 Uhr auf dem Parkplatz an der Brunnenstraße im Stadtzentrum statt. Infos: 06591/133100

FAMILIE ROMMELMARKT



Elke derde zaterdag van de maand vindt van 8.00 - 15.00 uur de populaire familierommelmarkt op de Brunnenplatz in Gerolstein plaats. De rommelmarkt vindt niet plaats bij extreme weersomstandigheden (sneeuw, hevige regen etc.).

WEEKMARKT HILLESHEIM

De markt in Hillesheim vindt elke 1e en 3e donderdag van de maand plaats van 8.00 - 13.00 uur. Elke donderdag is er een groente- en fruitmarkt op de Graf-Mirbach-Platz (behalve op feestdagen).

WEEKMARKT WIESBAUM

De weekmarkt in Wiesbaum vindt elke vrijdag van 16.00 tot 18.00 uur plaats voor het jeugdrefpunt bij de kerk. Regionale aanbieders zoals de boerderijwinkel Leif, bakkerij Ströder, vis & delicatessen Kampmann, boerenkaasmakerij Bauer en vele anderen bieden lokale producten aan.

WEEKMARKT GEROLSTEIN

De Eifelmarkt vindt elke zaterdagochtend plaats van 8.00 - 12.00 uur op de parkeerplaats aan de "Brunnenstraße" in Gerolstein. Meer informatie: +49 6591-133100.



ERLEBNIS, SPORT & ABENTEUER

BELEVENIS, SPORT & AVONTUUR

ANGELN



FLIEGENFISCHEN IN DER KYLL

Idyllisch gelegen, präsentiert sich die Kyll äußerst vielfältig. Sanfte Rieselstrecken, schnelle Rauschen sowie tiefe Pools wechseln sich ständig ab und bieten dem Fliegenfischer bei einer durchschnittlichen Flussbreite von 6 bis 12 Metern ein wahres Eldorado bei der Pirsch auf herrlich naturgewachsene Bachforellen und Äschen.



Tagesscheine:

Eine Übersicht der Ticketstationen finden Sie hier:
www.gerolsteiner-land.de/ausflugsziele/sport

Saison: Mitte März bis Mitte Oktober. Die Anzahl der Tagesscheine ist begrenzt, Fangbegrenzung, gültiger Fischereischein erforderlich.

Wollten Sie immer schon mal Fliegenfischen?

Wir vermitteln Ihnen gerne eine Fliegenfischer-Schule. Weitere Infos unter: www.fliegenfischen-kyll.de und www.fliegenfischen-eifel.de

ANGELPARK OOSBACHTAL

Inmitten schönster Natur, im Oosbachtal zwischen Gerolstein und Müllenborn liegt der Angelpark. Er bietet eine Gesamtwasserfläche von ca. 40.000 qm, die sich auf mehrere Teiche mit unterschiedlichem Fischbesatz verteilt. Die Anlage wird mit sauerstoffreichem Wasser aus dem Oosbach gespeist.
www.angelparkoosbachtal.de

STAUSEE IN GEROLSTEIN

Natur pur am Stadtrand von Gerolstein. Idyllisch liegt der beschauliche Stausee unmittelbar am Eifelsteig. Der See bietet mit einer Wasserfläche von 12.800 m² und einer befischbaren Uferlänge von 470 m Erholung und Angelspaß für Groß und Klein. www.stauseefischer-gerolstein.de

STAUWEIHER IN DOHM-LAMMERSDORF

Ausgabe von Tagesscheinen bei H. Schneider, Weiherstr. 8, 54576 Dohm-Lammersdorf, Tel. 06593 702
Gültiger Fischereischein erforderlich. Grillhütte am Weiher.

STAUWEIHER IN KERPEN

Tagesscheine in der Tourist-Information Hillesheim
1. April bis 1. Oktober, Fangbegrenzung

VISSEN



VLIEGVISSEN IN DE KYLL

De Kyll biedt de vliegvisser de mogelijkheid om prachtige natuurlijke forel en zalm te vangen in een gemiddelde rivierbreedte van 6 tot 12 meter.

VISPARK OOSBACHTAL

Midden in de mooie natuur in het Oosbachtal tussen Gerolstein en Müllenborn ligt het vispark. Het vispark biedt een totale wateroppervlakte van ca. 40.000 vierkante meter, die is verdeeld over meerdere vijvers met verschillende vissoorten. Het water wordt gevoed met zuurstofrijk water uit de Oosbach. www.angelparkoosbachtal.de

STUWMEER GEROLSTEIN

Gelegen aan de rand van Gerolstein. Het rustige stuwmeer is idyllisch gelegen direct aan de Eifelsteig. Met een wateroppervlakte van 12.800 m² en een oeverlengte van 470 m biedt het meer ontspanning en visplezier voor jong en oud. www.stauseefischer-gerolstein.de

VISVIJVER IN DOHM-LAMMERSDORF

Dagvergunningen zijn verkrijgbaar voor €10,00 bij:
H. Schneider, Weiherstr. 8, 54576 Dohm-Lammersdorf, Tel. +496593 702
Geldige visvergunning vereist. Barbecuehut bij de vijver.

VISVIJVER IN KERPEN

Dagvergunningen zijn verkrijgbaar bij de Toeristische Informatie in Hillesheim. 1 april – 1 oktober, Vangstlimiet

VISVIJVER IN OBEREHE-STROEICH UND BACHLAUF OBEREHE

Dagvergunningen voor het vissen (€13,00) zijn tijdens het seizoen verkrijgbaar bij Alfred Huberts, Mühlenstr. 3, 54578 Oberehe-Stroeich, Tel. +496595 527.

STAUWEIHER IN OBEREHE-STROEICH UND BACHLAUF OBEREHE

Tagesscheine für Ahbach (€13) und Freizeitanlage (€9) sind während der Angelsaison erhältlich bei Alfred Huberts, Mühlenstraße 3, 54578 Oberehe-Stroeich, Tel. +49 (0) 6595 527.



ANGELN

STAUSEE JÜNKERATH

Der kleine Stausee im Birbachtal in Jünkerath ist für Angler einen Ausflug wert. Auf einer Fläche von einem Hektar und umgeben von idyllischer Natur kann man hier den Tag wunderbar mit der ganzen Familie verbringen. Entsprechende Tages- oder Wochenscheine erhalten Sie an der Tankstelle Rupp, Kölner Straße 20, 54589 Jünkerath, Tel: 06597 2160
ARAL-Tankstelle Leinen, Auelstr. 27-29, 54589 Stadtkyll, Tel: 06597 961106
Schuhhaus Dederichs, Neuer Weg 1, 53949 Kronenburg, Tel: 06557 93083

WIRFTSTAUSEE STADTKYLL

Auf einer zwei Hektar großen Fläche können Sie im Wirtstausee nach Regenbogen-, Bach-, Lachsforellen, Barsche, Brassens, Schleien, Karpfen, Rotaugen, Rotfedern, Hecht, Aal, und Zander angeln.
Tankstelle Rupp, Kölner Straße 20, 54589 Jünkerath, Tel: 06597 2160
ARAL-Tankstelle Leinen, Auelstr. 27-29, 54589 Stadtkyll, Tel: 06597 961106
Schuhhaus Dederichs, Neuer Weg 1, 53949 Kronenburg, Tel: 06557 93083

BOGENSPORT KOPP

Auf dem Gelände des einzigartigen Bogensporthotels der Familie Wolff in Kopp erfreuen sich Bogensportbegeisterte am großflächigen Trainingsgelände mit 2 Practise Ranges, eine davon mit einer überdachten Schießanlage (ca. 20m). Ein 3D Parcours befindet sich direkt am Hotel. Willkommen sind alle Schützen und Stilarten vom Langbogen bis zu Compound, vom Anfänger bis zum Profi. Für alle, die das Bogenschießen erlernen möchten, werden Trainerstunden und Kurse angeboten. www.archeryhotel.com



ESCAPE ROOM DUPPACH

54597 Duppach, Hauptstraße 38, Tel. 06558 9005980
oder via info@pension-rodenburg.de
Im kleinen Eifelörtchen Duppach befinden sich 3 spannende Escaperooms! Für Erwachsene sowie für Kinder wird hier etwas tolles geboten!

Escaperoom Optische Täuschungen Willkommen in der wundervollen Welt der Illusionen! Täusche Ihr Auge und unterhalte Ihren Geist! Zeigen Sie bei Escaperoom Gaunerjagd was Ihre detektivischen Spürnasen so drauf haben. Der fieseste Gauner des Landes wird gesucht.

Im Duppacher Dschungel reist man mit einem Koffer in der Hand durch den Urwald. Wenn alle Rätsel und Aufgaben gelöst sind, findet man ein gut gehütetes Geheimnis...

VISSEN



STUWMEER JÜNKERATH

*Het kleine stuwmeer in het Birbachtal in Jünkerath is voor de visser een absoluut bezoek waard. Op een oppervlakte van 1 hectare en omgeven door een prachtige natuur kunt u samen met uw familie een hele dag aan dit stuwmeer vertoeven. Dag- en of weekkaarten zijn verkrijgbaar bij: Tankstelle Rupp, Kölner Straße 20, 54589 Jünkerath, Tel: +496597 2160
ARAL-Tankstelle Leinen, Auelstr. 27-29, 54589 Stadtkyll, Tel: +496597 961106
Schuhhaus Dederichs, Neuer Weg 1, 53949 Kronenburg, Tel: +496557 93083*

STUWMEER STADTKYLL

*Op een terrein van twee hectare groot kunt u verschillende soorten vissen vangen.
Tankstelle Rupp, Kölner Straße 20, 54589 Jünkerath, Tel: +496597 2160
ARAL-Tankstelle Leinen, Auelstr. 27-29, 54589 Stadtkyll, Tel: +496597 961106
Schuhhaus Dederichs, Neuer Weg 1, 53949 Kronenburg, Tel: +496557 93083*

BOOGSCHieten KOPP



Op het terrein van het unieke boogschiethotel van de familie Wolff in Kopp kunnen boogschutters hun hart ophalen op het uitgebreide oefenterrein met 2 oefenbanen, waarvan één met een overdekte schietbaan (ca. 20m). Een 3D-baan bevindt zich direct bij het hotel. Alle schutters, verschillende stijlen van handboog tot compound, van beginner tot gevorderd, zijn van harte welkom. Voor iedereen die het boogschieten leren wil worden er cursussen aangeboden. www.archeryhotel.com

ESCAPE ROOM DUPPACH

54597 Duppach, Hauptstraße 38, tel. +4965589005980 of via info@pension-rodenburg.de
In het kleine Eifel-dorpje Duppach vindt u 3 spannende escape rooms! Zowel volwassenen als kinderen kunnen hier terecht voor een spannend avontuur! Escaperoom Optische Täuschungen Welkom in de wondere wereld van illusies! Laat bij Escaperoom Gaunerjagd zien wat uw detectievaardigheden waard zijn. De meest gemene crimineel van het land wordt gezocht. In de Duppacher Dschungel reist u met een koffer in de hand door het oerwoud. Wanneer alle raadsels en opdrachten zijn opgelost, ontdekt u een goed bewaard geheim...





ESCAPEROOM IM EIFELKRIMIHOTEL

Am Markt 14, 54576 Hillesheim, 06593 8028310, info@eifelkrimihotel.de
Durchstöbern Sie den Raum, schnüffeln Sie nach Indizien und kombinieren Sie klug – mit den richtigen Spürnasen entlarven Sie den Täter im Handumdrehen! Die MPF (Metropolitan Police Force) wird in London zu einem Miets- haus gerufen. Im Treppenhaus findet man eine junge Frau bewusstlos auf und in der angrenzenden Wohnung wird die Leiche von einem bekannten Forscher und Wissenschaftler entdeckt. Was hat sich in der Wohnung zuge- tragen, wer ist die bewusstlose Person und wer ist für den Tod der Leiche verantwortlich? Nur im Team erkennen Sie die Zusammenhänge und lösen die kniffligen Rätsel, um binnen 60 Minuten den Raum zu verlassen. Unsere Game Master führen Sie in den Raum und es erwarten Sie max. 60 Minuten Spiel, Spaß und Spannung im Escape Room. Ab 16 Jahren, Kinder unter 16 Jahren möglich in Begleitung eines Erwachsenen.

FREIZEITZENTRUM „WIRFTAL“

Der Ferienpark Landal Wirftal bietet neben vielfältigen Übernachtungsmög- lichkeiten vor allem Eins: Aktivitäten, Outdoor-Erlebnisse und viel Spaß. Zwischen Freizeitsee und Waldrand gelegen, ist der Ferienpark Landal Wirft- tal ein beliebtes Ziel für alle Aktivurlauber. Dabei stehen die Freizeitaktivitä- ten von GPS-Tour über den Tretboot-Führerschein bis zum Kletterpark allen Gästen des Gerolsteiner Land zur Verfügung. Ein täglich wechselndes Pro- gramm bietet für alle Altersklassen und Wünsche eine großartige Vielfalt. Kooperationen mit anderen Anbietern in der Region machen aus Landal Wirftal den größten Anbieter von Outdoor-Aktivitäten in der Eifel.

DISCGOLF



Erleben Sie auf unserer neuen DiscGolf-Anlage in Stadtkyll eine neue Art des AktivSeins! Angelehnt an das klassische Golfspiel geht es mit Frisbee und Scorekarte auf den Parcours. Egal ob in der Gruppe mit bis zu 5 Spielern oder alleine. 9 abwechslungsreiche Bahnen inmitten des Landal Wirfttal erwarten Sie und laden ein, die Disc fliegen zu lassen. An der Rezeption des Landal Wirfttal leihen Sie die Scheiben und können ohne Voranmeldung losspielen. Die Grundzüge des Spiels werden auf einer Übersicht zu Beginn des Parcours erklärt, ebenso die Wurftechnik. Sie brauchen keinerlei eigene Vorkenntnisse.

GOLF

Golf-Club Eifel e. V., Milanweg, D-54576 Hillesheim, Tel. 0049 6593 1241. Auf über 70ha Fläche verfügt der Golf-Club Eifel e.V. über eine traumhafte An- lage. Der alte Baumbestand der zweiten neuen Löcher spricht für sich, auf den neu hinzugefügten Löchern wurden tausende Bäume gepflanzt. Diese haben bereits eine stattliche Höhe erreicht, so dass man ungestört auf jeder Bahn spielen kann. Bei uns im Golf-Club Eifel e.V. sind Gäste stets willkommen. Spielen Sie auf der höchstgelegenen Schönwetter-Golfanlage westlich des Rheins, auf unserem abwechslungsreichen und hervorragend gepflegten 18 Loch Golf-platz gegen Greenfee. Aktuelle Termine finden Sie unter:

www.golfclub-eifel.de

ESCAPEROOM IN HET EIFELKRIMIHOTEL



*Am Markt 14, 54576 Hillesheim, 06593 8028310, info@eifelkrimihotel.de
Doorzoek de kamer, speur naar aanwijzingen en combineer slim – met de juiste speurneuzen ontmasker je de dader in een handomdraai! De MPF (Metropolitan Police Force) wordt in Londen naar een huurhuis geroepen. In het trappenhuis wordt een jonge vrouw bewusteloos aan- getroffen en in het aangrenzende appartement wordt het lijk van een bekende onderzoeker en wetenschapper ontdekt. Wat is er in het appa- rtement gebeurd, wie is de bewusteloze persoon en wie is verantwoor- delijk voor de dood van het lijk? Alleen als team kunt u de verbanden leggen en de lastige raadsels oplossen om binnen 60 minuten de kamer te verlaten. Onze gamemasters begeleiden u naar de kamer en u kunt zich verheugen op maximaal 60 minuten spel, plezier en spanning in de Escape Room. Vanaf 16 jaar, kinderen onder de 16 jaar zijn toegestaan onder begeleiding van een volwassene.*

LANDAL WIRFTAL

Het vakantiepark Wirftal biedt naast de vele overnachtingsmogelijkhe- den ook veel buitenactiviteiten die zorgen voor veel plezier. Het park ligt tussen een stuwmeer en het bos, daarom is Wirftal geliefd bij de aktie- ve vakantieguest. In het park wordt een dagelijks wisselend programma aangeboden wat niet alleen toegankelijk is voor de parkbezoekers maar ook voor de vakantieguesten buiten het park. De activiteiten die worden aangeboden zijn voor alle leeftijden en het aanbod is zeer divers.

DISCGOLFBAAN

Ervaar een nieuwe manier van actief zijn op onze discgolfbaan in Stadtk- yll! Gebaseerd op het klassieke golfspel, gaat u de baan op met een frisbee en een scorekaart. In een groep van maximaal 5 spelers of alleen. De 9 gevarieerde banen midden in Landal Wirfttal nodigen u uit om de schijven te laten vliegen. U kunt de schijven lenen bij de receptie van Landal Wirfttal en beginnen met spelen zonder u vooraf aan te melden.

GOLF

Met een oppervlakte van meer dan 70 hectare biedt Golf Club Eifel e.V. de optimale omstandigheden voor golfers van alle niveaus. Gasten zijn altijd welkom bij onze Golf Club Eifel e.V. Speel op de hoogst gelegen en goed onderhouden 18-holes golfbaan ten westen van de Rijn.. Actuele informatie vindt u op: www.golfclub-eifel.de



KEGELN

Birgeler Hof, Hauptstraße 31, 54587 Birgel 06597/3348
Café-Restaurant Olivin, Koblenzer Str. 3, 54576 Hillesheim, Tel. 06593/9985404
Champions Sport Bar, Mossweg 41, 54568 Gerolstein, Tel. 06591/943040

KLETTERFELSEN HUSTLEY

Der Kletterfelsen "Hustley" befindet sich im Naturschutzgebiet "Gerolsteiner Dolomiten". Die Anzahl der Klettererlaubnisscheine pro Tag ist daher beschränkt. Das Klettern ist nur nach Erteilung einer Erlaubnis durch die Tourist-Information in Gerolstein erlaubt. Tickets erhalten Sie online im Ticketshop auf unserer Homepage!



MINIGOLF

Feriendorf Felsenhof am Stausee in Gerolstein
von April bis Oktober, Tel. 06591/3129, www.felsenhof.de
Freizeitanlage am Stausee in Kerpen
geöffnet im Sommerhalbjahr, Tel. 0049 6593 8612
Landal Wirftal, Wirtstraße 81, 54589 Stadtkyll,
Ausleihe an der Rezeption



KEGELN



Birgeler Hof, Hauptstraße 31, 54587 Birgel +496597/3348
Café-Restaurant Olivin, Koblenzer Str. 3, Hillesheim, Tel. +496593/9985404
Champions Sport Bar, Mossweg 41, 54568 Gerolstein, Tel. +496591/943040

KLIMROTS HUSTLEY

In het natuurgebied "Gerolsteiner Dolomiten" ligt de klimrots "Hustley". Het aantal klimvergunningen per dag is beperkt. Tickets zijn online verkrijgbaar in de ticketshop op onze website!

MINIGOLF

Feriendorf Felsenhof am Stausee in Gerolstein
van april - oktober, Tel. +496591/3129, www.felsenhof.de
Freizeitanlage am Stausee in Kerpen
geopend in de zomermaanden, Tel. +496593 8612
Landal Wirftal, Wirtstraße 81, 54589 Stadtkyll

AVONTUREN MINIGOLF IN BERLINGEN

De minigolfplaats van EifelAdventures in Berlingen heeft een oppervlakte van 2.500 m² en is voorzien van 18 banen in een natuurlijke omgeving. De baan zelf is gemaakt van kunstgras. Voor de hindernissen heeft men gebruik gemaakt van natuurlijkmateriaal zoals: boomstammen, stenen, wortelen van bomen en verhogingen. Alleen degenen die erin slagen om de bal in het juiste gat te slaan leren hoe leuk het is om een echte midgetgolfer te zijn. www.eifeladventures.de

ADVENTURE MINIGOLF IN BERLINGEN

Mühlenstraße 7, 54570 Berlingen, Tel. 06591/8199014
Adventure-Minigolf ist die gelungene Kombination aus Natur, Sport & Abenteuer. Auf insgesamt 2.500 qm steht die 18-Bahn-Anlage in herrlicher Umgebung. Alle Hindernisse thematisieren regionale Gegebenheiten. Die Bahnen selbst bestehen aus Kunstrasen. Als Hindernisse dienen überwiegend Naturmaterialien, wie Baumstämme, Hügel oder Steine. Hier können Klein und Groß zum Schlag ausholen und zeigen, dass sie ein Adventure-Minigolfer sind, indem sie Baumstämme umspielen, das richtige Mauselloch treffen und den Bachlauf geschickt überqueren. www.eifeladventures.de

PLANWAGEN

Planwagen bis 18 Personen, voll ausgestattet und bei Bedarf beheizt.
Preis auf Anfrage. Ludwig Barger, Weinbergstr. 16, 54578 Berndorf,
Tel. 0049 6593 9084, www.eifelkutsche.de

REITEN

Eifler Reitzentrum

Am Bungert 20, 54587 Lissendorf, Tel. 06597/4789
www.eifeler-reitzentrum.de

Eifel Westernhorses

Hauptstraße 8, 54578 Walsdorf-Zilsdorf, Telefon: 06593/980 770
www.eifel-westernhorses.de

Isi Hof

Neuer Weg 8, 54589 Stadtkyll-Schönfeld, Tel. 06597/4917
www.isi-hof.de

Kahlenberghof

54570 Betteldorf, Tel: 06595/104 45
www.westernreiten-eifel.de

Reitstall Niederehe

Kerpener Str. 11, 54579 Üxheim-Niederehe, Tel. 02696/9319798
www.reitstall-linden-niederehe.de

HUIFKARTOCHTEN



Huifkartochten tot en met 18 Personen, van alle gemakken voorzien en indien nodig verwarmd. Prijs op aanvraag. Ludwig Barger, Weinbergstr. 16, 54578 Berndorf, Tel. +496593 9084
www.eifelkutsche.de

PAARDRIJDEN

Eifler Reitzentrum

Am Bungert 20, 54587 Lissendorf, Tel. +496597/4789
www.eifeler-reitzentrum.de

Eifel Westernhorses

Hauptstraße 8, 54578 Walsdorf-Zilsdorf, Telefon: +496593/980 770
www.eifel-westernhorses.de

Isi Hof

Neuer Weg 8, 54589 Stadtkyll-Schönfeld, Tel. +496597 4917
www.isi-hof.de

Kahlenberghof

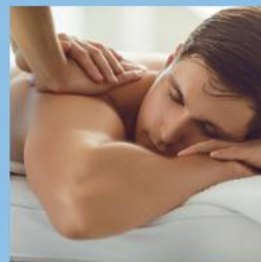
54570 Betteldorf, Tel: +49 6595 104 45
www.westernreiten-eifel.de

Reitstall Niederehe

Kerpener Str. 11, 54579 Üxheim-Niederehe, Tel. +492696/9319798
www.reitstall-linden-niederehe.de



Spaß & Erholung für die ganze Familie!



www.cascade-bitburg.de
Talweg 4 - 54634 Bitburg 06561 - 96830

SCHWIMMBÄDER

CASCADE Erlebnisbad mit Saunawelt

Talweg 4, D-54634 Bitburg, Tel. 06561/9683-0, info@cascade-bitburg.de

Hallen- und Freibad Gerolstein

Raderstr. 22-24, 54568 Gerolstein, Tel. 06591/4538

Freibadsaison von Mai – September

Hallenbadsaison von September – Mai

Kleinschwimmhalle in der Grundschule Hillesheim

Lammersdorfer Str., Info und Karten im Bürgerbüro/Rathaus und in der Tourist-Information Hillesheim, 06591/133300

Schwimmbad Jünkerath

Das Schwimmerbecken verfügt über drei 25 m-Bahnen mit einer Wassertiefe von 0,70 Meter bis 1,90 Metern. Jeden Donnerstag ist „Warmbadetag“ mit einer Wassertemperatur von 31°C. Außerdem kann man im Solarium oder auch in der Sauna entspannen und es sich gut gehen lassen.

Schulstraße 18, 54584 Jünkerath, Tel. 06597/92033 - 3

Kronenburger See

53949 Dahlem-Kronenburg

Das 27 ha große Freizeitgewässer wurde für Segler, Surfer, Angler und Schwimmer angelegt. Toiletten, Duschen und Umkleiden stehen vor Ort zur Verfügung. Eine großzügige Liegewiese, Tennisplätze, eine Minigolfanlage, eine Bocciabahn, diverse Freizeitspiele. Mehrere Spielplätze, Wasserspielgeräte, Wasserrutschen, Beach-Volleyball-Felder sowie ein Wasserseilgarten sorgen für Freizeitspaß. www.kronenburger-see.de

ZWEMBADEN



CASCADE Erlebnisbad mit Saunawelt

Talweg 4, D-54634 Bitburg, Tel. +496561/9683-0

info@cascade-bitburg.de

Hallen- und Freibad Gerolstein

Raderstr. 22-24, 54568 Gerolstein, Tel. +496591/4538

Freibadsaison von Mai – September

Hallenbadsaison von September – Mai

Kleinschwimmhalle in der Grundschule Hillesheim

Lammersdorfer Str., Informatie en tickets zijn verkrijgbaar in het gemeentehuis en de Toeristische Informatie Hillesheim +496591/133300

Zwembad Jünkerath

Het zwembad beschikt over drie 25m banen met een diepte van 0,70 mtr – 1,90 meter. Elke donderdag is er een "warm-baddag" met een water temperatuur van 31°C. Natuurlijk kunt u ook genieten van de Solarium of van de aanwezige sauna.

Meer Kronenburg

(27 hectare) is aangelegd als recreatief water voor zeilers, surfers, vissers en zwemmers. Toiletten, douches en kleedkamers zijn aanwezig. Ligweide, tennisbanen, midgetgolf, jeu de boules, diverse vrijetijdsspelen, diverse speeltuinen, waterspeeltoestellen, waterglijbanen, beachvolleybalvelden, watertouwparcours.

www.kronenburger-see.de



FERIEN & FREIZEITPARK VULKANEIFEL

EifelAdventures

HIER BEGINNT DEIN ABENTEUER



Langeweile adé – Abenteuer für Groß und Klein!

Erlebe eine atemberaubende Zipline-Tour in der Eifel, wo du von Baumwipfel zu Baumwipfel schwingst, herausfordernde Spiele auf unserer Adventure-Minigolf-Anlage, actiongeladener Spaß bei einer Runde Fußball-Billard, gemütliche querfeldein Turniere beim Cross-Boule, unvergessliche Nächte im Baumzelt und erstklassige Übernachtungen in Kuschel- und Adventure-Suiten, Apartments und unserer Ferienwohnung!

Mühlenstr. 7 | 54570 Berlingen | Vulkaneifel | fon: +49 (0) 6591 8199014

www.eifeladventures.de





TENNIS

Tennisaußenplätze in Berlingen, Berndorf, Gerolstein, Kerpen, Oberbettingen, Stadtkyll und Üxheim

TENNISSEN



Buitenplaatsen in Berlingen, Berndorf, Gerolstein, Kerpen, Oberbettingen, Stadtkyll en Üxheim

ZIPLINE – DER AUFREGENDE OUTDOOR-SPASS

EifelAdventures, Mühlenstr. 7, 54570 Berlingen, Tel. 06591/819 9014
 Wollten Sie schon immer mal von Baumwipfel zu Baumwipfel gleiten oder sich in der unberührten Eifel Landschaft über schwingende Hängebrücken wagen? Bei EifelAdventures in Berlingen können Gäste die Erfahrung einer atemberaubenden Zipline-Fahrt sammeln. Angeboten werden 12 reizvolle Ziplines, inklusiv der unvergesslichen Mega-Ziplines über das Berlinger-Bach-Tal, die an der höchsten Stelle in 50 m Höhe über die Baumkronen rauschen. Professionell ausgebildete Guides sorgen für Sicherheit. Die Krone kann man dem Abenteuer tag noch mit einer Übernachtung im Baumzelt aufsetzen. Träumen in den Bäumen! Die Baumzelte sind ein unvergessliches Übernachtungsabenteuer für Verliebte, Familien und Gruppen. Hier wartet eine besonders aufregende Art des Schlafens. Ein einzigartiges Erlebnis!

Tipp: Vollmond Touren & Halloween Special. www.eifeladventures.de

ZIPLINING – HET OPWINDENDE BUITENPLEZIER



EifelAdventures, Mühlenstr. 7, 54570 Berlingen, Tel. +496591/819 9014
 Altijd al van boomtop naar boomtop willen glijden en een onvergetelijk zipline avontuur in de Vulkaaneifel willen beleven? Dan bent u bij EifelAdventures aan het juiste adres! Er worden 12 prachtige kabelbanen aangeboden, waaronder de mega-ziplines over het dal van Berlingen, die tot een hoogte van 50 m over de boomtoppen raast. Professioneel opgeleide gidsen zorgen voor uw veiligheid. Als kers op de taart kunt u uw dag afsluiten met een overnachting in een boomtent. Dromen in de bomen! Onze boomtenten zijn een onvergetelijk overnachtingsavontuur voor geliefden, families en groepen. Hier wacht u een bijzonder spannende manier van slapen. Een unieke ervaring!

volksbank-trier-eifel.de

Wir sind stolz auf unsere Eifel.

Morgen kann kommen.

Wir machen den Weg frei.

Schön, dass Sie hier Urlaub machen.

Volksbank Trier Eifel eG

EIN BAHNHOF. EIN VERBRECHEN. DU MITTENDRIN.

Krimi-Erlebnisse im historischen Museumsbahnhof Ahütte.

Löse Fälle, übernimm Rollen oder
werde selbst zum Ermittler.

Verschiedene Formate –
vom Rätselspiel bis zum Live-Krimi.

Fall auswählen → bahnhofsleben.de

COLD CASE 1972

Ein ungelöster
Fall. 28 Schlösser.
28 Hinweise.
Findest du die
Wahrheit?

KRIMI- DINNER

Du sitzt nicht
nur am Tisch. Du
bist Teil des Falls.
Und plötzlich
wird es ernst.

LIVE- ROLLENSPIEL

Vertrau nieman-
dem. Auch nicht
dir selbst. Jede
Entscheidung
zählt.

TATORT BAHNHOF

Der Fall beginnt
hier. Und führt
dich quer durch
die Region. Folge
den Spuren.

Veranstalter: Museumsbahnhof Ahütte

Bahnhofstr.9 · 54579 Üxheim-Ahütte

E-Mail: bahnhofsvorsteher@bahnhofsleben.de · www.bahnhofsleben.de



CAFÉ SHERLOCK IM KRIMINALHAUS HILLESHEIM

Am Markt 5-7, 54576 Hillesheim, Tel. 06593 809435

Das älteste Krimicafé Deutschlands lädt Sie zu einem mörderisch gemütlichen Besuch ein. Hier kann man inmitten des antiken Mobiliars, zwischen all den Mordwaffen und Kerzenleuchtern in aller Ruhe seine "Chocolat Poirot" schlürfen oder "Miss Marple's Teatime" genießen.

Die großen Detektive der Weltliteratur sind hier allgegenwärtig. In Fotografien und in Gemälden, in Ausstellungsstücken aus Kriminalfilmen und sogar als lebensgroße Puppen. Durch die Glasplatten der Vitrinentische können Sie unzählige Utensilien bestaunen, die allesamt spannende Kriminalgeschichten erzählen.

In der Luft hängt der köstliche Geruch des hausgebackenen Kuchens, der Kaffee-Spezialröstung "Schwarzer Tod" und die unverwechselbare Melodie aus den Miss-Marple-Filmen. Im Winter knistert sogar ein anheimelndes Feuerchen im offenen Kamin.

CAFÉ SHERLOCK



Am Markt 5-7, 54576 Hillesheim, Tel. +49 6593 809435

Het oudste Krimicafé van Duitsland nodigt u uit tot een bezoek aan het Krimicafé. Hier kan men tussen het antieke meubilair, moordwapens en kaarsenkandelaars in alle rust genieten van een "Chocolat Poirot" of van een "Miss Marple's Tea time".

De grote detectives van de wereldliteratuur zijn hier vertegenwoordigd. In het café hangt de heerlijke geur van zelfgebakken cake, de speciale koffie "Black Death" en de onmiskenbare melodie uit de Miss Marple films. In de winter kan men ook genieten van de heerlijke open haard.

Öffnungszeiten: Mittwoch bis Sonntag von 10.00 bis 18.00 Uhr
Montags + dienstags Ruhetag, www.kriminalhaus.de



Auf den Spuren des Verbrechens

KRIMILAND EIFEL

Mit den ersten Eifelkrimis von Jacques Berndorf stellte sich rund um Hillesheim, namentlich in Berndorf plötzlich ein ganz neues Publikum ein: begeisterte Krimifans! Mit seinen Liebeserklärungen an die Eifel, die der beliebte Krimibuchautor immer wieder authentisch in seine Geschichten einbaute – von ihm selbst als „den schönsten Arsch der Welt“ bezeichnet –, weckte er große Begeisterung. So kamen immer mehr neugierige Fans der Eifelkrimis zu den Originalschauplätzen der Verbrechen.

Heute haben sich zahlreiche, originelle Einrichtungen, Veranstaltungen und Programme rund um die **Krimistadt Hillesheim** etabliert und bringen Krimifans aus dem gesamten deutschsprachigen Raum ins Schwärmen.



KRIMISTADT
HILLESHEIM

Unsere Krimiführungen und -wanderungen können ganz nach Wunsch von Gruppen gebucht werden. Wer spontan teilnehmen möchte, hat zudem die Gelegenheit, ganzjährig an festgelegten Terminen mit uns auf Spurensuche zu gehen. Eine Übersicht der Termine finden Sie in unserem Krimi-Veranstaltungskalender!



VERSCHWUNDEN IN DER KRIMISTADT

2 Stunden | ca. 2 km

Mysteriöses geschieht in den Gassen der Krimistadt Hillesheim: Überall lauern Lug und Betrug, Meuchel und Mord. Doch Hella Blick, Klara Fall und Da'ne Spur begeben sich mit schwarzem Humor im Gepäck zu den Schauplätzen der Verbrechen und bringen Licht ins Dunkel.

DIE IDYLLE TRÜGT - VERBRECHEN IM GRÜNEN

3 Stunden | ca. 7 km

Das Programm führt die Krimigäste durch die idyllische Landschaft des Bolsdorfer Tälchens, wo abscheuliche Verbrechen inmitten der unberührten Natur der Eifel geschildert werden.

GEROLSTEINER KRIMISTEIG - HIN UND WEG...?

3,5 Stunden | ca. 8 km

Steinig und steil wirkt der Krimisteig, doch mit einer gehörigen Portion schwarzen Humors wird der Aufstieg fast mühelos. Oben auf den Dolomitfelsen von Gerolstein eröffnen sich kriminell-schöne Ausblicke und der perfekte Schauplatz für kuriose, schräge Geschichten.

BERNDORFS KRIMIWELT

4 Stunden | ca. 10 km

Die Wandertour zu den Eifelkrimi-Tatorten verbindet Erlebnis, Spaß und spannende Einblicke in Verbrechen, Ermittler und ihre Geschichten. Unterwegs ist kriminalistischer Spürsinn gefragt, denn im Team gilt es Aufgaben zu lösen.

KERPENER MORDSIDYLLE

4,5 Stunden | ca. 12 km

Packende Geschichten voller Spannung und knifflige Aufgaben, bei denen Teamgeist und kriminalistischer Spürsinn gefragt sind. Erleben Sie eine Krimiwanderung, die so fesselnd ist, dass man die Zeit dabei völlig vergisst.



**EIN TEAM,
EIN VERBRECHEN,
EIN(E) TÄTER*IN**



Können Sie den Fall lösen?

Spontan und ohne Voranmeldung:

Die Fallakte erhalten Sie online unter www.krimi-trails.de oder in der **Tourist-Information, Am Markt 1, 54576 Hillesheim**
Tel. +49 6591 13-3300, Mail: hillesheim@gerolsteiner-land.de

DER EIFELKRIMI-WANDERWEG

Der Eifelkrimi-Wanderweg verbindet 11 Schauplätze der Eifelkrimis miteinander, wobei er in zwei Routen von 18 und 20 km Länge aufgeteilt ist. Eine Begleitbroschüre in handlichem Format versorgt die Krimiwanderer mit den nötigen Informationen: Kartenübersichten, ausführliche Beschreibungen der Schauplätze, Zitate aus den Krimis und Wegbeschreibungen. Sie können die Begleitbroschüre vor der Wanderung in der Tourist-Information Hillesheim erwerben.

**EIFEL
KRIMI
Wanderweg**

DAS EIFELKRIMIHOTEL

Im EIFELkrimihotel schlafen Sie nicht einfach, Sie nächtigen unter Aufsicht der ganz Großen. Ob Miss Marple, Sherlock Holmes oder James Bond, unsere 19 liebevoll gestalteten Themenzimmer bringen Sie zwischen Chesterfield-Sesseln, mysteriösen Details, echten Requisiten und einer „Mordsstimmung“ direkt ins Zentrum des Geschehens.

DAS KRIMINALHAUS

Ein ganzes Haus im Zeichen des Krimis. Hier findet sich alles, was das Herz des Krimiliebhabers höher schlagen lässt. Die **Buchhandlung Lesezeichen** mit ihrem Krimikabinett bietet ausgesuchte Kriminalliteratur an, so auch handsignierte Bücher bekannter Krimiautoren und ausgefallene Geschenke für Krimifans. Im **Café Sherlock** kann man es sich in urgemütlicher Atmosphäre bei einer Chocolat Poirot gut gehen lassen. Der grüne Salon im ersten Stock ist Zufluchtsstätte für Raucher. Nebenan im Antiquariat Krimi & Co. gibt es Second-Hand-Lesestoff. Im Dachgeschoss befindet sich das **deutsche Krimi-Archiv** mit knapp 30.000 Kriminalbänden und 70 Krimibrettspielen aus aller Welt. Werden Sie selbst zu Ermittler und lösen Sie das **Geheimnis der Dachkammer**.

Öffnungszeiten: Mittwoch bis Sonntag 10 - 18 Uhr,
Montag & Dienstag Ruhetag





VULKANEIFEL VIRTUELL BELEBT

Das Thema Vulkanismus ist gerade für den Bereich der Vulkaneifel ein Alleinstellungsmerkmal. Die Ausprägungen des quartären Eifelvulkanismus mit Maaren, Trockenmaaren und Vulkanbergen sind die besonderen Sehenswürdigkeiten der Region. Hinzu kommen zahlreiche Mineralquellen, die letzten Reste des Eifelvulkanismus, mit Ihren CO₂-Austritten. Um wertvolle Sehenswürdigkeiten zu bündeln und digital erlebbar zu machen, wurde die App „Vulkaneifel virtuell belebt“ entwickelt.

Diese Highlights gibt es zu entdecken:

ARENSBERG

Zwei Vulkanausbrüche schufen einen Berg, wo vorher keiner war.

WASSERFALL DREIMÜHLEN

Ein spektakuläres Naturphänomen, entstanden vor 300 Mio. Jahren

DAS EICHHOLZMAAR

Eines der 12 mit Wasser gefüllten Maare der Vulkaneifel.

DER VULKANGARTEN STEFFELN

Entstanden aus zahlreichen Naturgewalten.

EIS- & MÜHLSTEINHÖhlen IN BIRRESBORN

Hier steigt die Temperatur nie höher als 7 Grad an.

SARRESDORFER LAVASTROM

Eine Entstehungsgeschichte im Herzen von Gerolstein.

GEROLSTEINER BRUNNEN & HELENENQUELLE

Das Phänomen Mineralwasser und ein weltbekanntes Unternehmen.



Die App „VULKANEIFEL VIRTUELL BELEBT“ ist in allen App und Play Stores erhältlich.

Die Stationen können einzeln angesteuert oder zu verschiedenen Touren verbunden werden. Beim erstmaligen Start gibt es eine ausführliche Einführung in die App. Neben verschiedenen Informationen bieten die spektakulären Animationen einen Einblick in die Vergangenheit und die Entwicklung der vulkanischen Highlights.



Het onderwerp vulkanisme is een unieke selling point, voor de Vulkaneifel. Om waardevolle bezienswaardigheden te bundelen en digitaal tastbaar te maken, is de app „Vulkaneifel virtuell belebt“ ontwikkeld. Deze hoogtepunten kunt u ontdekken:

Arensberg, Dreimühlen-waterval, De Eichholzmaar, De vulkaantuin van Steffeln, Ijs- en molensteengrotten in Birresborn, Lavastroom van Sarresdorf, Gerolsteiner Brunnen & Helenenquelle (bron)

De app „Vulkaneifel virtuell belebt“ is in alle app- en playstores verkrijgbaar.