

Cieszymy się z Państwa wizytą!

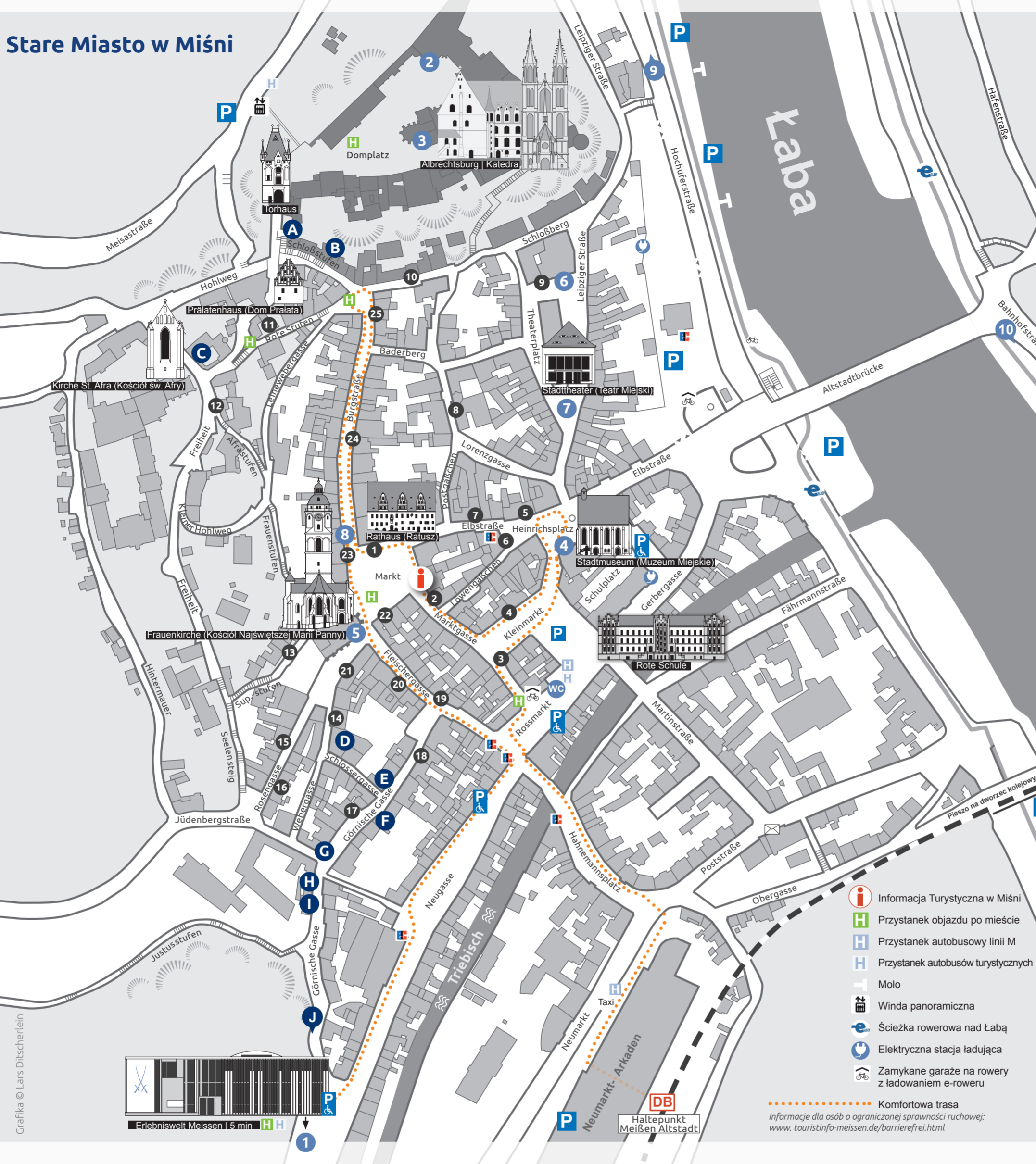
Witamy w mieście pełnym burzliwej historii! Magiczne go piękna i żywej tradycji. Stare Miasto prezentuje się gościom z całego świata w sposób odrestaurowany. Przemierzając jego wąskie uliczki, usłyszycie wspaniałe domy mieszczan-skie, można poczuć się tak, jakby zostało się przeniesione do przeszłości. Przejście kawiarenki ulicznej, tradycyjne karczmy lub typowe winitarne zapraszają na krótką przerwę. Czekają tu na Państwa regionalne specjały, miśnieńskie wina i prawdziwa saksońska gościnność. W Manufakturze Porcelany w Miśni można zobaczyć dzieła sztuki. Kreaływną scenę tworzą projektantów porcelany i artystów płastyków można odkryć podczas spaceru po mieście. Podczas wycieczki po winitach lub wzdłuż łaby można się zrelaksować i podziwiać przy tym fantazyjne budowle. Podczas wycieczki po winitach lub wzdłuż łaby można się zrelaksować i podziwiać przy tym fantazyjne budowle. Podczas wycieczki po winitach lub wzdłuż łaby można się zrelaksować i podziwiać przy tym fantazyjne budowle.

Witamy w Miśni!

Plan miasta Historyczne Stare Miasto



Stare Miasto w Miśni



Grafika © Lars Ditscherlein



- Informacja Turystyczna w Miśni
- Przystanek objazdu po mieście
- Przystanek autobusowy linii M
- Przystanek autobusów turystycznych
- Molo
- Winda panoramiczna
- Ścieżka rowerowa nad Łabą
- Elektryczna stacja ładująca
- Zamykane garaże na rowery z ładowaniem e-roweru
- Komfortowa trasa

Informacje dla osób o ograniczonej sprawności ruchowej:
www.touristinfo-meissen.de/barrierefrei.html

Trasa zabytków

Architektoniczna przechadzka po mieście w kolebce Saksonii. Kody QR poszczególnych domów oferują fascynujący wgląd w odbudowę Miśni w kulturową i historyczną peretkę.
Zwiedzanie architektury z przewodnikiem dla grup możliwe na życzenie: Informacja Turystyczna w Miśni, Tel.: +49 (0) 3521-467 400

Piesze zwiedzanie miasta codziennie od kwietnia do października o godz. 14:00 „Kolebka Saksonii” (od: Markt 3, Informacja Turystyczna)

- 1 Rathaus (Ratusz):** późnogotycka budowla, wznoszona od 1471 r. przez Nickela Steinbach
- 2 Marktgasse 1:** renesansowy kompleks budynków o znaczeniu ponadregionalnym (ok. 1560-1600)
- 3 Kleinmarkt 10:** renesansowy dom z 1607 r.
- 4 Kleinmarkt 2:** budynek mieszkalno-usługowy z Gründerzeit (okresu wilhelmińskiego, 1896) z elewacją kliniową
- 5 Elbstraße 7:** „Zollhof”, bogaty dom mieszczński z początku XVII w. (renesans)
- 6 Heinrichsplatz 7:** zbudowany jako bank około 1900 r. w stylu neorenesansowym
- 7 Elbstraße 4:** barokowy budynek mieszkalno-usługowy z 1662 r., w XIX w. urząd pocztowy
- 8 Heinrichsplatz 5:** budynek handlowy z XVI w., w XX w. drukarnia miśnieńska
- 9 Theaterplatz (Plac Teatralny) 14:** renesansowy budynek z 1561 r., 1852 r. pierwszy zajazd z jadalnią w Miśni
- 10 Schlossberg 3:** dom z muru pruskiego z 1575 r.
- 11 Rote Stufen 3:** późnogotycki dom pralata z 1509 r., zabytek o znaczeniu ponadregionalnym
- 12 Freiheit 5:** renesansowy budynek „Domherrenhof” (XVI w.) ze sklepieniami z XIII i XIV w.
- 13 An der Frauenkirche 9:** dom ze ścianą szczytową z ok. 1508 r., z pomieszczeniem z desek na piętrze
- 14 Webergasse 1:** jeden z najbardziej reprezentacyjnych domów mieszczskich z XVI w.
- 15 Rosengasse 10:** dom rzemieślnika z korzeniami z końca XVI w.
- 16 Rosengasse 4:** prosty dom z początku XVII w.
- 17 Görnische Gasse 35:** dom rzemieślnika (XV w.) z najstarszym stropem drewnianym belkowym miasta mieszczskiego
- 18 Görnische Gasse 4:** reprezentacyjny budynek mieszkalno-usługowy renesansu
- 19 Fleischergasse 6:** reprezentacyjna budowla barokowa, wybudowana pod koniec XVII w.
- 20 Fleischergasse 14:** bogato urządzonej renesansowy dom mieszczski, wybudowany w 1565 r.
- 21 An der Frauenkirche 1:** budynek mieszkalno-usługowy z XIX w. z figurami Oskara Burkhardta
- 22 Markt 6:** dom mieszczński ze sklepieniami z betonu z XV w.
- 23 Markt 10:** barokowy budynek mieszkalno-usługowy z 1747 r.
- 24 Burgstraße 28:** reprezentacyjna budowla barokowa z 1744 r.
- 25 Burgstraße 18:** renesansowy dom mieszczński z pomieszczeniem sklepowym w stylu barokowym

Cele turystyczne

1 Erlebnisswelt Meissen
 Rękodzieło miśnieńskie w warsztacie demonstracyjnym. Na zwiedzających czekają: muzeum, ekskluzywne zakupy oraz kawiarnia i restauracja Meissen. Erlebnisswelt Meissen
 Talstraße 9, 01662 Meißen
 Tel. 03521 468208
www.erlebnisswelt-meissen.de/ticketshop



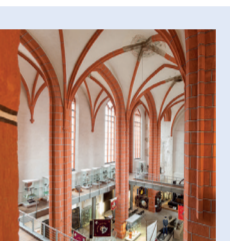
2 Zamek Albrechtsburg w Miśni
 Najstarszy zamek w Niemczech ze wspaniałą architekturą, fascynującymi eksponatami i wirtuozną wycieczką odkrywczą z „HistoPadem”.
 Domplatz 1, 01662 Meißen
 Tel. 03521 47070
www.albrechtsburg-meissen.de



3 Katedra i Muzeum Katedralne w Miśni
 Gotycka katedra z dziełami mistrza Naumburga i licznymi dziełami Cranacha. Interaktywne Muzeum Katedralne. Nabożeństwa i regularna muzyka katedralna.
 Domplatz 7, 01662 Meißen
 Tel. 03521 452490
www.dom-zu-meissen.de



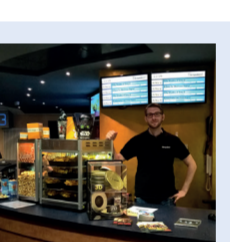
4 Muzeum Miejskie w Miśni
 Dawny kościół klasztorny franciszkanów z krużgankiem z rzeźbami nagrobnymi z XV-XVIII w. Obszerne ekspozycje dotyczące historii miasta. Zmieniające się wystawy.
 Heinrichsplatz 3, 01662 Meißen
 Tel. 03521 458857
www.stad-meissen.de



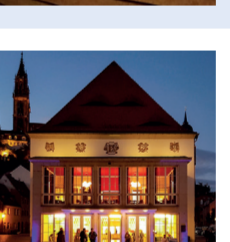
5 Frauenkirche (Kościół Najświętszej Marii Panny) w Miśni
 Późnogotycki kościół halowy. Od 1929 r. pierwsze grywalne dzwonki orkiestrowe wykonane z porcelany miśnieńskiej. Klucz do wejścia na wieżę w kościele. Kancelaria parafialna ew.-lut. parafii św. Afry
 Markt 10, 01662 Meißen | Tel. 03521 453832
www.sankt-afra-meissen.de



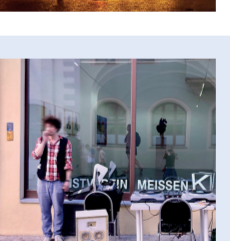
6 Filmopalast Meißen
 Kompleks kinowy z czterema salami, cyfrową jakości obrazu i dźwięku, również w 3D.
 Theaterplatz 14, 01662 Meißen
 Tel. 03521 400218
meissen.filmopalast.de



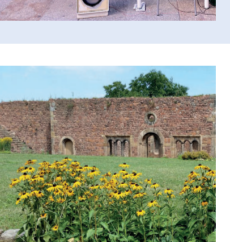
7 Teatr w Miśni
 Historyczny teatr ze stylową salą. Artystyczny tygiel kulturowych utworów regionalnych i topowych zespołów z całego świata.
 Theaterplatz 15, 01662 Meißen
 Tel. 03521 415511
www.theater-meissen.de



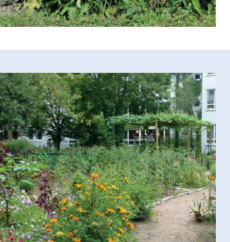
8 Kunstverein Meißen
 Forum sztuki współczesnej ze zmieniającymi się wystawami.
 Burgstraße 2, 01662 Meißen
 Tel. 03521 476650
www.kunstverein-meissen.de



9 Ruiny klasztoru Świętego Krzyża, Meißen Hahnemannzentrum e.V.
 Centrum homeopatii, edukacji ekologicznej i budownictwa ekologicznego.
 Leipziger Straße 94, 01662 Meißen
 Tel. 03521 400234
www.hahnemannzentrum-meissen.de



10 Ogród leczniczy i ziołowy „Heil- und Kräutergarten” w Miśni
 Położony bezpośrednio przy ścieżce rowerowej nad Łabą; inspirowana kolorystyczna, zapachowa, kwiatowa i ziołowa. Rekomendacje: kawiarnia w ogrodzie
 Fundacja „Stiftung Soziale Projekte Meißen”
 Wiesengasse 1, 01662 Meißen | Tel. 0174 7087345
www.sopro-meissen.de

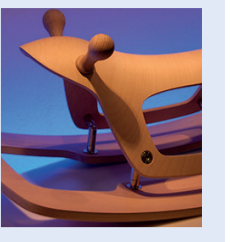


H Objazdówka po mieście Miśnia
 Najważniejsze atrakcje Miśni w około 30 minut. Hop on Hop off (od kwietnia do października). Bilety w autobusie. Więcej informacji o transporcie autobusowym: centrum obsługi „Servicezentrum” dworca autobusowego w Miśni
 Großenhainer Straße, 01662 Meißen
 Tel. 03521 732716
www.vg-meissen.de

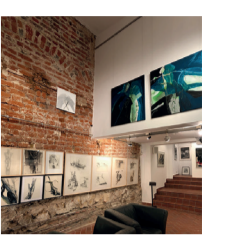


Pracownie artystyczne w Miśni

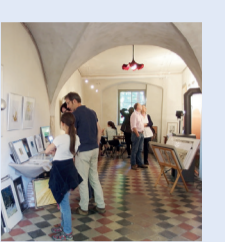
A elbform | industrial design
 Matthias Sperting
 Schloßstufen 3, 01662 Meißen
 Tel. 03521 476999
atelier@elbform.de



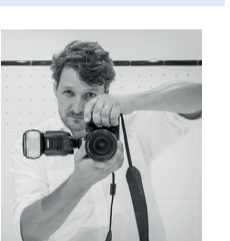
B Galeria Franka Mehnerta
 Malarz / Grafik
 Hohlweg 5, 01662 Meißen
 Tel. 0170 9305551 / 03521 404524
www.art-mehnert.de



C Produzentengalerie
 Jahnaischer Hof
 Freiheit 1, 01662 Meißen
 Tel. 03521 408759 / 0157 8257852
www.sylviafenk.de



D Atelier Daniel Bahrmann
 Artysta i fotograf
 Webergasse 2, 01662 Meißen
 Tel. 03521 458857
www.danielbahrmann.de



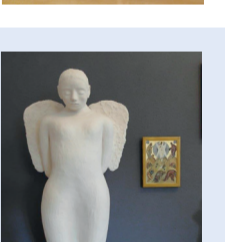
E Atelier Fieber
 Porcelana – Sztuka – Design
 Görnische Gasse 37, 01662 Meißen
 Tel. 03521 736322
www.olafieber.de



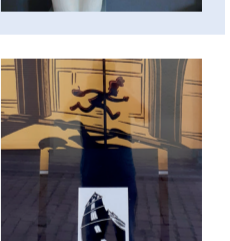
F Atelier Andreas Ehret
 Görnische Gasse 6, 01662 Meißen
 Tel. 0175 1765997
www.ehret-web.de



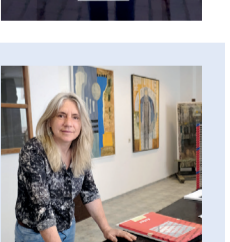
G Galeria Himmlisch
 Produzentengalerie
 Görnische Gasse/Ecke Jüdenbergstraße
 01662 Meißen
 Tel. 03521 4766776
www.koenigin-christina.de



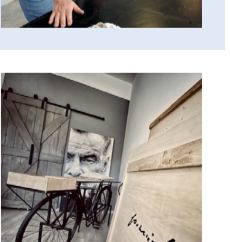
H Atelier Bart Lefebure
 Görnische Gasse 28-29, 01662 Meißen
 Tel. 0172 9342115
www.bartlefebure.weebly.com



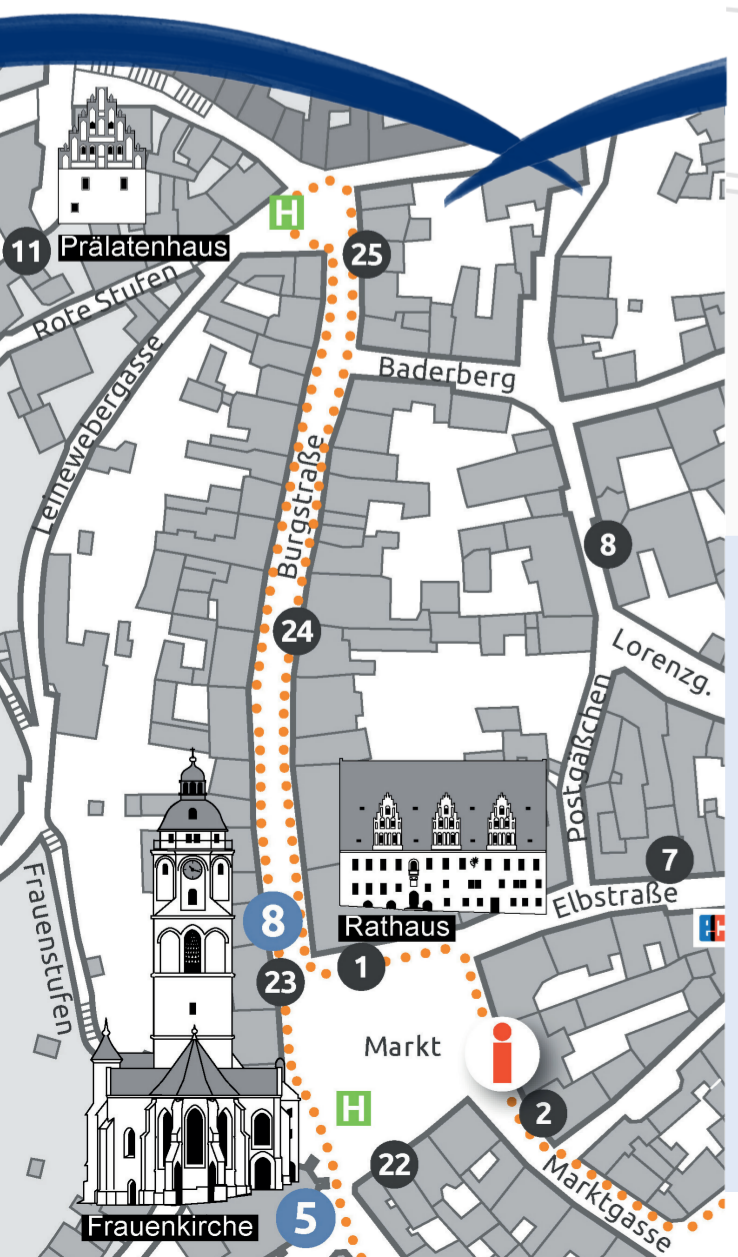
I Atelier Silberstraße
 Jana Pommer-Semper
 Görnische Gasse 28-29, 01662 Meißen
 Tel. 0163 5661169
www.ateliersilberstrasse.de



J Galeria „Fornieles Galerie & Porzellan”
 Rauentalstraße 2, 01662 Meißen
 Tel. 0160 4944677
www.emiliofornieles.com








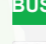


Więcej pracowni artystycznych poza historycznym Starym Miastem można znaleźć na stronie:
www.stad-meissen.de/de/galerien.html





Rozszerzone Stare Miasto

Legenda

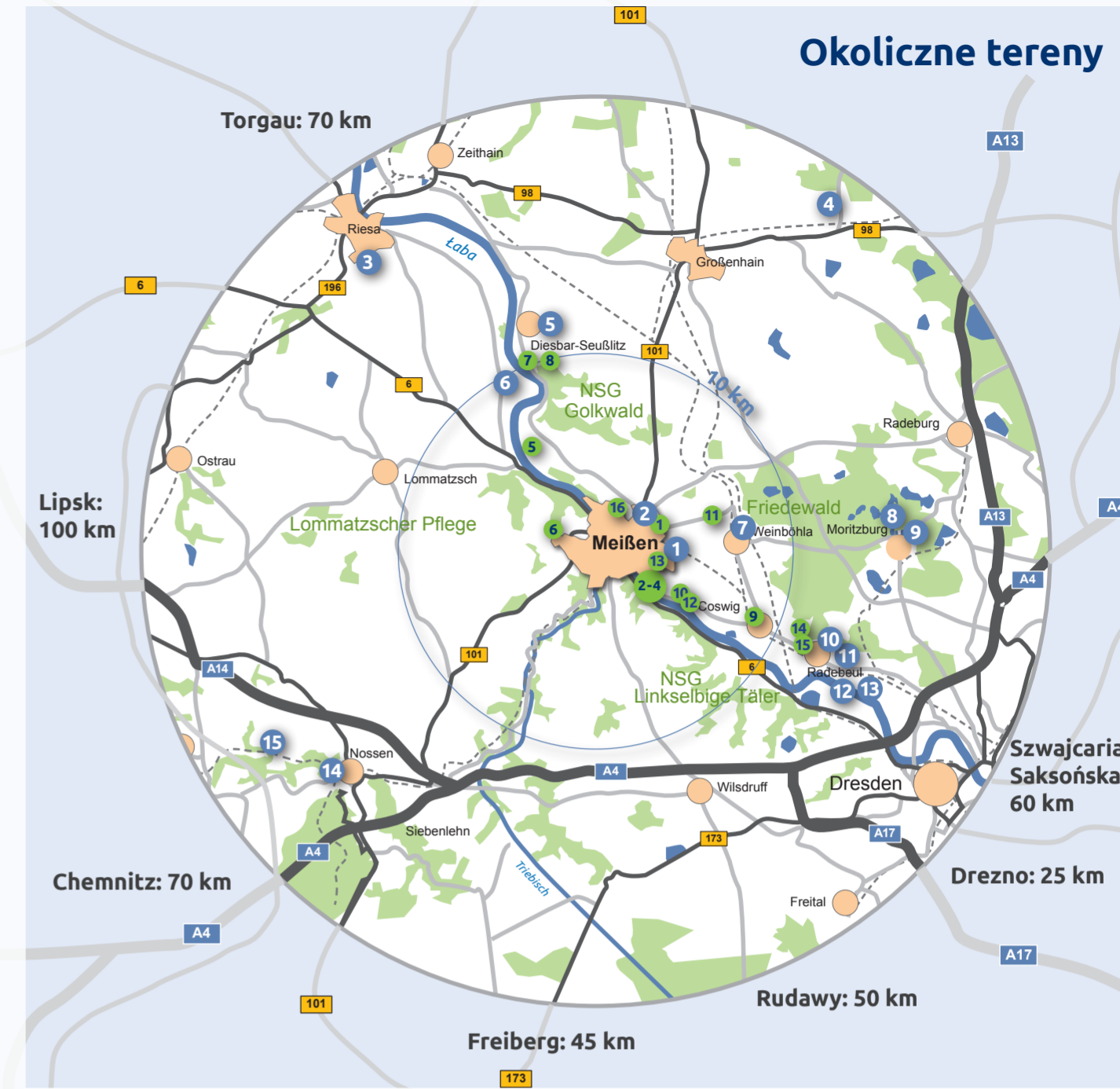
-  Informacja Turystyczna w Miśni
-  Przystanek objazdu po mieście
-  Przystanek autobusowy linii M
-  Przystanek autobusów turystycznych
-  Molo
-  Przystanek autobusowy
-  Winda panoramiczna
-  Zamykane garaże na rowery z ładowaniem e-roweru

Grafika © Lars Ditscherlein

Winnice

- 1 Sächsische Winzergenossenschaft Meissen e G WeinErlebnisWelt Meissen**
 Benneweg 9, 01662 Meißen
 Tel. 03521 780970, www.winzer-meissen.de
- 2 Weingut Vincenz Richter**
 Kapitelholzsteig 1, 01662 Meißen
 Tel. 03521 731606
www.vincenz-richter.de
- 3 Weingut Marienberg**
 An der Spaargasse 1, 01662 Meißen
 Tel. 0170 4335586
www.weingut-marienberg.de
- 4 Weinmanufaktur am Marienberg Martin Schwarz**
 Dresdner Straße 71, 01662 Meißen
 Tel. 0351 8956072, www.schwarz-wein.de
- 5 Weingut Schloss Proschwitz Prinz zur Lippe**
 Heiliger Grund 2, 01662 Meißen OT Proschwitz
 Tel. 03521 406049, www.weingut-proschwitz.de
- 6 Weinkellerei Tim Strasser Rothes Gut**
 Lehberg 4, 01662 Meißen
 Tel. 03521 7545467
www.rothesgut.de
- 7 Weingut Joachim Lehmann**
 An der Weinstraße 28
 01612 Nünchritz OT Diesbar-Seußlitz
 Tel. 0162 3127247, www.weingut-lehmann.de
- 8 Weingut Jan Ulrich**
 An der Weinstraße 40
 01612 Nünchritz OT Diesbar-Seußlitz
 Tel. 035267 5100, www.weingut-jan-ulrich.de
- 9 Weingut Matyas**
 Spitzgrundstraße 12, 01640 Coswig
 Tel. 03523 532612
www.weingut-matyas.de
- 10 Weingut Andreas Henke**
 Elbgaustraße 45, 01640 Coswig OT Sörnwitz
 Tel. 03523 534646
www.weinbau-henke.de
- 11 Weingut Loose**
 Im Winkel 5, 01689 Niederau
 Tel. 03521 738054
www.loose-wein.de
- 12 Weingut Schuh**
 Dresdner Str. 314, 01640 Coswig OT Sörnwitz
 Tel. 03523 84810
www.weingut-schuh.de
- 13 Weingut Ricco Hänsch**
 Jagdsteig 24, 01662 Meißen
 Tel. 03521 731791
www.ricco-haensch.de
- 14 Sächsisches Staatsweingut Patác Wackerbarth**
 Wackerbarthstraße 1, 01445 Radebeul
 Tel. 0351 89550, www.schloss-wackerbarth.de
- 15 Weingut Hoflöbnitz z saskońskim muzeum uprawy winorośli**
 Knohlweg 37, 01445 Radebeul
 Tel. 0351 8398333, www.hofloessnitz.de
- 16 Weinbau Andreas R. Kretschko Sezonowa winiarnia „Besenwirtschaft an den Proschwitzer Katzenstufen“**
 Tel. 0152 33868019, www.kretschko-weine.de

Więcej winiarni i regionalnych, sezonowych winiarni na stronie: www.stadt-meissen.de/de/weinlandschaft-triff-t-lebensfreude



Cele wycieczek

- 1 „Meissner Scherwer Privatbrauerei“**
 Ziegelstraße 6
 01662 Meißen
 Tel. 03521 731443
www.privatbrauerei-schwerter.de
- 2 „Wellenspiel- Sport- und Freizeitbad“**
 Berghausstraße 2
 01662 Meißen
 Tel. 03521 701130
www.wellenspiel.de
- 3 Ogród zoologiczny i klasztor Riesa**
 Rathausplatz 1, 01589 Riesa
 Tel. 03525 732089
www.tierpark-riesa.de
- 4 Ogród barokowy Zabeltitz**
 Am Park 1, 01561 Großenhain
 OT Zabeltitz,
 Tel. 03522 304277
www.barockgarten-zabeltitz.de
- 5 Saksońskie wioski winiarskie nad Łabą**
 Haus des Gastes
 An der Weinstraße 1a
 01612 Diesbar-Seußlitz
 Tel. 035267 50909, www.weindoefer.de
- 6 Park przyrodniczy Naturerlebniszentrum Hebelei**
 Hebelei 16, 01665 Diera-Zehren
 Tel. 0177 5752018
www.tierpark-hebelei.de
- 7 VELOCIUM - saksoński świat rowerowy przygodzie**
 Kirchplatz 5, 01689 Weinböhla
 Tel. 035243 454246
www.velocium-weinboehla.de
- 8 Zagroda dla dzikich zwierząt/leśny park linowy**
 Radeburger Straße 2
 01468 Moritzburg | Tel. 035207 895161
www.wildgehege-moritzburg.sachsen.de
- 9 Zamek Moritzburg**
 Schloßallee
 01468 Moritzburg
 Tel. 035207 87318
www.schloss-moritzburg.de
- 10 Obserwatorium Radebeul**
 Auf den Ebenbergen 10a
 01445 Radebeul
 Tel. 0351 8305905
www.sternwarte-radebeul.de
- 11 Historyczne centrum Altkötzschenbroda**
 01445 Radebeul
 Tel. 0351 6563760
www.altkoetzschenbroda.de
- 12 Muzeum Karola Maya**
 Karl-May-Straße 5
 01445 Radebeul
 Tel. 0351 8373010
www.karl-may-museum.de
- 13 Kolejka wąskotorowa Löbnitzgrundbahn**
 Am Bahnhof 1
 01468 Moritzburg
 Tel. 035207 89290, www.loessnitzgrundbahn.de
- 14 Zamek Nossen**
 Am Schloss 3
 01683 Nossen
 Tel. 035242 50435
www.schloss-nossen.de
- 15 Park Klasztorny Altzella**
 Zellaer Straße 10
 01683 Nossen
 Tel. 035242 50435
www.kloster-altzella.de

Wskazówka
 Autobus rowerowy i linia M wygodne połączenie między Miśnią, Weinböhla i Moritzburgiem, z przyczepką rowerową. Najważniejsze atrakcje krajiny nadłabskiej Dreżna na nowej trasie rowerowej M. www.vg-meissen.de

Wydawca: Miasto Miśnia, wydział ds. marketingu miasta, turystyki i kultury, 08/2022
 Layout/skład, plan graficzny: Lars Ditscherlein Druk: Elbtal Druck & Kartonagen

Zdjęcia: Instytucje i zakłady, Miasto Miśnia, Claudia Hübschmann, Martin Förster, Daniel Bahrmann, SBG Sachsen gGmbH