

Unvergesslich. *Lungau.*



Unvergesslich. Lungau.

Naturjuwel Salzburger Lungau

Unvergessliches Urlaubserlebnis im Herzen Österreichs

Der Salzburger Lungau ist ein echtes Naturparadies im Herzen Österreichs und im Süden des Bundeslandes Salzburg. 2012 wurde der Region Salzburger Lungau das Gütesiegel UNESCO-Biosphärenpark verliehen: Das Schützen und Bewahren der einzigartigen Naturlandschaft mit über 60 Bergseen, uralten Zirbenwäldern, Schutzgebieten und idyllischen Almen ist oberstes Ziel. Durch den überdurchschnittlich hohen Sonnenreichtum und das wohltuende Klima, die Höhenlage auf rund 1.000 Meter, die dünne Besiedelung, die kleinstrukturierte Landwirtschaft mit hohem Bio-Anteil und die sternklaren Nächte dank minimaler Lichtverschmutzung gilt der Salzburger Lungau als besonders zuträglich für Körper, Geist und Seele. Mittelalterliche Marktgemeinden und Burgen, beeindruckende Schlösser und kunstvoll bemalte Getreidekästen verweisen auf die lange Historie des Lungaus und bilden die wunderbare Kulisse für Ausflüge und Unternehmungen, Wanderungen und Radtouren.


Auszeichnung „UNESCO Biosphärenpark Salzburger Lungau“

Der Salzburger Lungau gilt als ein ursprünglicher Lebensraum mit ausgeprägten Traditionen und einer hohen Biodiversität: Was sich etwas spröde anhört, ist in der Tat eine der schönsten Naturlandschaften im SalzburgerLand. Das Wort „Biosphäre“ bezeichnet einen Lebensraum, der einen besonders wertvollen Bereich für Mensch, Umwelt, Wirtschaft sowie Tradition und Brauchtum darstellt. Als dritter und größter UNESCO Biosphärenpark Österreichs gilt der Salzburger Lungau damit als Modellregion für nachhaltige Entwicklung. Für Urlauber bedeutet diese Auszeichnung ein garantiert unverfälschtes Urlaubserlebnis: Wer ausgeprägte Traditionen und ökologische Vielfalt schätzt, wird sich hier so richtig wohl fühlen. Die Lage zwischen Radstädter Tauern und Kärntner Nockbergen sorgt zudem dafür, dass der Lungau besonders windgeschützt ist, es kaum Nebel gibt und Luft sowie das Wasser über allerhöchste Qualität verfügen.



Salzburger
Lungau



 Österreich
Spüre das Leben

**SALZBURGER
LAND**

Unvergesslich. Lungau.

Winterzauber im Salzburger Lungau

Echter Schnee und echte Glücksgefühle

Viel Sonne und noch mehr Schnee – so präsentiert sich der Salzburger Lungau im Winter. Der Salzburger Lungau liegt auf durchschnittlich über 1.000 m Seehöhe und bietet damit ideale Bedingungen für Winterliebhaber und Pistenfexen. Er gilt als sonnenreichste Region Österreichs und so dürfen sich Skifahrer, Tourenger, Langläufer und Winterwanderer auf eine unschlagbar schöne Kombination aus herrlich klarer Winterluft und knirschendem Schnee freuen.

- Bergbahnen Katschberg (Seehöhe 1.100 bis 2.220 m)
70 Pistenkilometer, 16 Liftanlagen (ohne Kinderförderbänder)
- Skigebiet Speiereck (Seehöhe 1.100 bis 2.400 m)
50 Pistenkilometer, 11 Liftanlagen (ohne Kinderförderbänder)
- Familienskigebiet Fanningberg (Seehöhe 1.500 bis 2.100 m)
30 Pistenkilometer, 5 Liftanlagen (ohne Kinderförderbänder)
- Skigebiet Obertauern (Seehöhe 1.630 bis 2.313 m)
150 Pistenkilometer, 26 Seilbahn- und Liftanlagen
- Kleinliftanlagen in Lessach, St. Michael, Zederhaus und Thomatal
- Mit der LUNGO Winter Card gibt es immer neue Pisten zu entdecken. Mit einem Skipass kannst du in Obertauern, Speiereck, Fanningberg, Katschberg - Aineck, Lessach, Zederhaus, Schönfeld und Krakau auf über 250 Pistenkilometer fahren.
- Nachtskillauf am Speiereck (Schizentrum), Katschberg (Königswiese) und Obertauern (Edelweißbahn)
- Sportfachgeschäfte mit Verleihservice, Ski- und Langlaufschulen
- Verschiedene Skitourenmöglichkeiten
- Loipennetz mit rund 150 km bestens präparierten Loipen (Klassik und Skating),
- Beschneite und beleuchtete Höhenloipe Lignitz in Mariapfarr, St. Andrä und Mauterndorf
- Beleuchtete Rodelbahnen, Wanderwege, Kunsteisbahnen und Eislaufplätze
- Erlebnisbad BadeINSEL Tamsweg mit Riesenrutsche und beheiztem Außenbecken
- Vital- und Wellnesscenter Samsunn Mariapfarr mit drei verschiedenen Saunen, Panorama Außensauna, Dampfbad, Infrarotkabine uvm.



Unvergesslich. Lungau.

Ein volles Programm sportlicher Sommervielfalt

Im Sommer werden die Bergschuhe geschnürt, um Gipfel und Almen, etwa im Naturpark Riedingtal bei Zederhaus, im Weißpriachtal oder in den Schladminger Tauern, zu erkunden. Ob auf sagenhaften Wegen oder von Bergsee zu Bergsee: Zahlreiche Hütten und wunderbare Ausblicke laden zum Verweilen und Innehalten ein. Wer lieber den Fahrtwind im Gesicht spürt, der schwingt sich auf den Sattel eines Fahrrades, Bikes oder Pedelecs. Daneben gibt es ein großes Angebot an weiteren Aktivitäten wie Golf, Klettern, Paragleiten oder Reiten.

- Wanderrouten von sanften Wegen im Tal bis zu ausgedehnten Bergtouren Sommerbergbahnen am Katschberg, Grosseck-Speiereck und Fanningberg
- Naturpark Riedingtal Zederhaus, Nationalparkgemeinde Muhr,
- Sport- und Freizeitregion Preber bei Tamsweg
- 550 MTB Strecken und zusätzliche Familienradwege
- Höchste E-Bike-Region Österreichs mit E-Bikes zum Verleih und 22 Radservicestationen für kleine Reparaturen in der gesamten Region
- Zertifiziertes Nordic-Walking-Netz sowie laufende Erlebniswelten unterschiedlicher Schwierigkeitsgrade und Längen
- 18-Loch-Golfplatz, 9-Loch Par-3 Platz, großzügige Übungsanlage
- Themen- und Lehrpfade
- Pferdezentren und Reiterhöfe
- Sommer-Freibäder mit Minigolfanlagen
- Drei Burgen & Schlösser



Von Bergsee zu Bergsee, von Tal zu Tal

Der Klang der Kuhglocken, eine Wiese voll schaukelndem Wollgras und der Blick auf einen Bergsee, auf dem sich das Wasser kräuselt - so sieht er aus, der perfekte Almsommer im Salzburger Lungau. Rund 60 Bergseen gibt es hier: Eingebettet zwischen Karen und Wäldern, Almen, Felsen und Gipfeln. Sie zu entdecken gleicht einer Schatzsuche, wobei der kostbare Schatz jedes Mal aufs Neue überrascht und nie seine Anziehungskraft verliert. Ein weit gespanntes, übersichtlich markiertes Wegenetz das erprobte Wanderer und geübte Bergsteiger, aber auch ausgiebige Spaziergänger begeistert, bietet Touren für jede Tagesverfassung,

Genussvolles Wandern im Lungauer Almsommer

In der Broschüre „Lungauer Almsommer“ finden sich zahlreiche Hütten- und Bergseewanderungen. Die meisten vorgestellten Touren stellen keine extremen Anforderungen dar, sondern eignen sich auch für einen Familienausflug. Eine gut ausgebaute Infrastruktur mit Tälerbus, Themenwegen, Lehrpfaden sowie herzlichen Gastgebern in den Alm- und Schutzhütten, Almgasthöfen, Jausenstationen und Bergrestaurants tragen zum vollkommenen Wandererlebnis bei.

Unvergesslich. Lungau.

Radfahren auf höchstem Niveau

Für E-Biker, Genussradler, Mountainbiker und Rennradfahrer

Der Salzburger Lungau ist ein Eldorado für Genussradfahrer, Mountainbiker und Rennradfahrer. Die höchstgelegene E-Bike-Region Österreichs bietet eine große Auswahl an Leih-E-Bikes für unvergessliche Touren. Für optimale Sicherheit unterwegs stehen zudem 22 Radservicestationen für kleine Reparaturen zur Verfügung. Mountainbiker freuen sich über ein bestens ausgebautenes Wegenetz samt neuem Kartenmaterial, das sich ideal eignet, um die Touren ganz nach dem Motto „Von Hütte zu Hütte und Tal zu Tal“ zu erkunden – Einkehrmöglichkeiten inklusive. Alle Routen und Details findest du übersichtlich auf maps.lungau.at, deinem digitalen Tourenportal für den gesamten Salzburger Lungau.

Beschilderung und Mountainbike-Karte

Die Mountainbike-Karte des Salzburger Lungaus beinhaltet Beschreibungen, Karten und Höhenprofile zu jeder der 19 variantenreichen Strecken plus 2 Natur Singletrails sowie eine eigene Beschreibung zur tälerverbindenden Lungau Bike. Die Karte ist in allen Tourismusverbänden und im Büro der Salzburger Lungau GmbH kostenlos erhältlich. Zudem garantieren die einheitliche lungauweite Beschilderung des Mountainbike Wegenetzes sowie ein durchdachtes Farbsystem inklusive Nummer und Name der jeweiligen Tour eine optimale und einfache Orientierung. Ein weiterer Service ist der kostenlose Download der GPS-Tracks jeder einzelnen Mountainbike-Route sowie der tälerverbindenden Lungau Bike Runde.

Weitere Informationen unter bike.lungau.at



Unvergesslich. Lungau.

Von Riesen, Blüten, Hexen und Spiegelungen

Gelebte Volkskultur, die Generationen überdauert

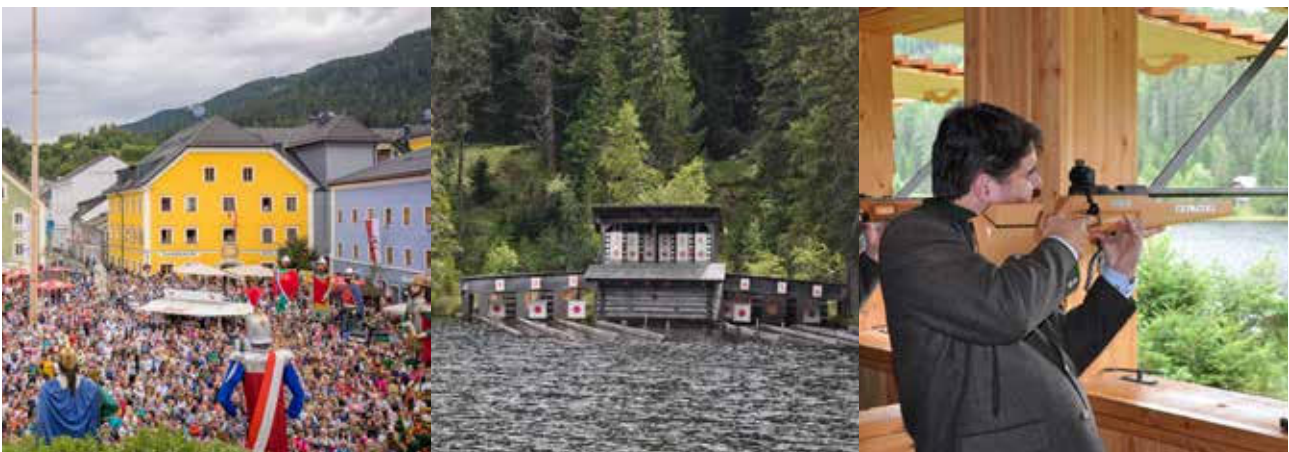
Farbenprächtige Prozessionen waren im 16. und 17. Jahrhundert Ausdruck barocker Frömmigkeit: Im Salzburger Lungau sind einige dieser Bräuche – wie das spektakuläre Samsontragen oder die zauberhaften Prangstangen – bis heute erhalten geblieben. Die einheimische Bevölkerung tut alles dafür, um das Brauchtum lebendig zu halten: Und so wird es von Generation zu Generation weitergegeben, auch wenn dafür viel Zeit, Liebe und Arbeit aufgewendet werden muss.

Riesenhafte Heldenfiguren aus dem 16. Jahrhundert

Es ist schon ein imposantes Schauspiel, wenn die mächtige Riesenfigur, der Samson, mit seinen beiden Zwergenbegleitern durch die Gassen getragen wird. Der Samson hat seinen Ursprung im 16. Jahrhundert und gilt heute noch als Symbol der Kraft und Stärke. Der Riese ist die letzte erhalten gebliebene Figur einstiger großer Fronleichnam-Schauumzüge, bei denen Gestalten aus der biblischen Geschichte sowie Sagen- und Heldenfiguren mitgeführt wurden. Er ist bis zu 6,5 m hoch und kann bis zu 85 Kilogramm wiegen. Getragen wird er von einem „Samsonsträger“. Diesen in Österreich einzigartigen Brauch gibt es nur im Salzburger Lungau und in der angrenzenden Steiermark, wobei zehn von zwölf Samsonfiguren im Lungau (Mariapfarr, Mauterndorf, Muhr, Ramingstein, St. Andrä, St. Margarethen, St. Michael, Unternberg, Tamsweg und Wölting) beheimatet sind. Die Samsongruppen werden durch die Musikkapellen der jeweiligen Gemeinde begleitet, zu deren Musik der Samson durch die Gassen prozessiert und Ehrentänze vorführt. Übrigens: Bereits 2010 wurde das Samsontragen in das UNESCO-Verzeichnis des Immateriellen Kulturerbes in Österreich eingetragen. Die Faszination der Riesen packt Jung und Alt sowie Einheimische und Gäste.

Schon Walt Disney war fasziniert vom Preberschießen

Nur einige Minuten von Tamsweg entfernt, erhebt sich der wunderschöne 2.740 Meter hohe Preber mit seinem malerischen Prebersee. Eingebettet in tiefdunkle Wälder und idyllische Almwiesen liegt der geheimnisvolle Moorsee. Dieser sagenumwobene See birgt viele Geheimnisse in sich, unter anderem die Zusammensetzung seiner Wasseroberfläche, welche das Preberschießen erst möglich macht. Bei diesem einzigartigen Scheibenschießen wird nämlich nicht direkt auf die Scheibe gezielt, sondern auf deren Spiegelbild im Wasser. Durch die Dichte des Seewassers prallt die Kugel ab und trifft die am Festland aufgestellte Scheibe. Das Preberschießen findet alljährlich am letzten Augustwochenende statt. Im Jahr 1957 hat sich sogar Walt Disney für das mysteriöse Preberschießen interessiert und wollte den See in Florida für Disney World nachbauen. Dies jedoch vergebens, denn keiner kann den Prebersee im Salzburger Lungau nachmachen, mit Ausnahme der Natur selbst.



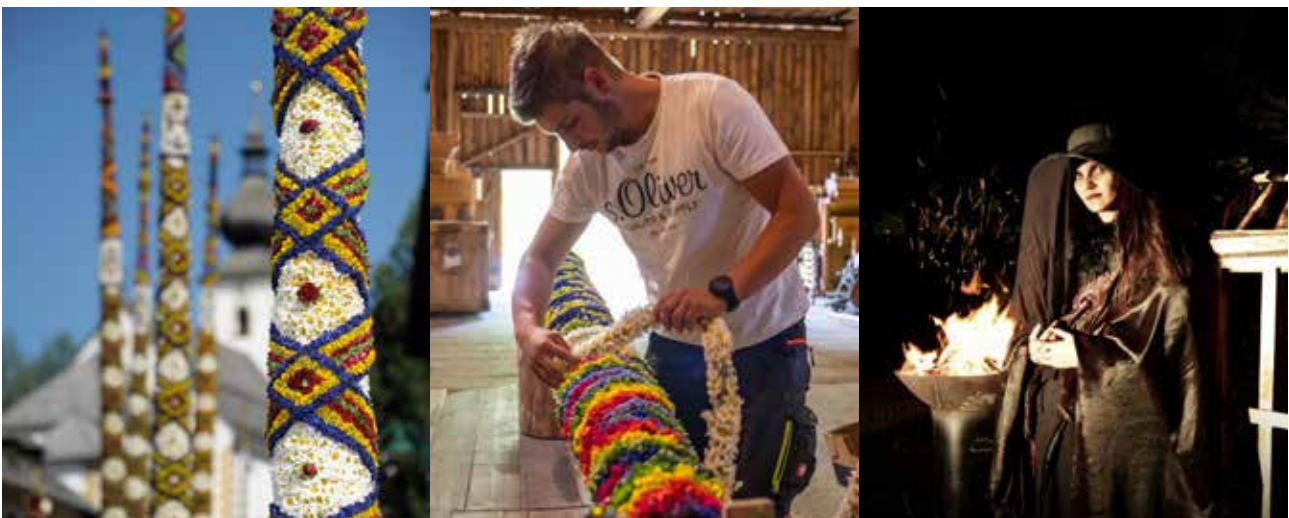
Unvergesslich. Lungau.

Der Duft von 50.000 Blüten

Wer schon einmal eine Kirche betreten hat, in denen die frisch geweihten Prangstangen lehnen, weiß, welch wunderbaren Duft Zigtausende von Blüten verströmen. Die Prangstangen sind ein so seltenes und so schönes Brauchtum, dass es einem beinahe die Sprache verschlägt, wenn man diese farbenfrohen Kunstwerke zum ersten Mal in Echt sieht: Die Prangstangenprozessionen finden am 24. Juni in Zederhaus (Hochfest der Geburt Johannes der Täufer) und am 29. Juni in Muhr (Hochfest der Apostel Petrus und Paulus) statt. Prangstangen sind sechs bis acht Meter hohe Holzstangen, die mit Girlanden aus frischen Alm- und Wiesenblumen umwunden sind. Bis zu 50.000 einzelne Blumen werden in mühevoller Handarbeit verarbeitet und machen die Stangen bis zu 85 Kilogramm schwer. Am Festtag werden die prächtigen Himmelsstangen von unverheirateten Burschen bei der feierlichen Prozession durch den Ort und nach dem Umzug in die Kirche getragen, wo sie bis Maria Himmelfahrt (15. August) als Sinnbild des Lebens stehen bleiben. Nach dem 15. August (Kräuterweihe) werden die Blumen abgenommen und im Winter zum Räuchern verwendet. Diese Jahrhunderte alte Tradition geht, der Überlieferung zufolge, auf eine Heuschreckenplage zurück, bei der die Vegetation vernichtet wurde, ausgenommen die Margeriten. In ihrer Not haben die Bauern dieser Gegend dem Herrgott gelobt, jedes Jahr solche Blumenstangen zu binden, um in Zukunft von derartigen Naturkatastrophen verschont zu bleiben.

Der Lungau zur Zeit der Hexenprozesse

Mit einer Wanderung am Richtstätten- und Zeitreisewanderweg am Passeggen schlägt man ein dunkles Kapitel der Geschichte auf: In der zweiten Hälfte des 17. Jahrhunderts fanden im Erzstift Salzburg zahlreiche Hexenprozesse statt, die zu den größten Europas zählten. Fast zweihundert Menschen kamen ums Leben. Am Passeggen bei St. Andrä befanden sich Richtstätte und Brandstätte, wo Männer, Frauen und Kinder bzw. deren Leichen vor den Augen eines großen Publikums verbrannt wurden. Richtstätte und Brandstätte sind heute Orte des Gedenkens. Die historischen Plätze blieben – und das ist einzigartig in Europa – über die Jahrhunderte hinweg unverändert. Die Wanderwege für Kinder und Erwachsene zu den Richt- und Brandstätten laden dazu ein, sich mit der Lungauer Geschichte zur Zeit der Hexenverbrennungen zu beschäftigen. Ein Wandererlebnis, das die Schönheit der Lungauer Natur mit wahren Begebenheiten verbindet und nachdenklich stimmt.



Unvergesslich. Lungau.

Genussregion „Lungauer Eachtling“ – Eine tolle Knolle aus über 1.000 m Seehöhe

Der Eachtling („Ächtling“ gesprochen) hat dem Salzburger Lungau auch den Titel einer „Österreichischen Genussregion“ eingebracht. Das liegt zum Einen daran, dass die Kartoffeln durch das spezielle, inneralpine Klima besonders gut gedeihen, denn der Lungau zählt zu den trockensten Gebieten des österreichischen Alpenraumes. Die naturbelassenen, humushaltigen, sandigen Böden – so genannte Urgesteinswitterungsböden – eignen sich hervorragend für den Anbau von Qualitäts-Speisekartoffeln, denn hier kommen viele Schädlinge, wie beispielsweise der Kartoffelkäfer, so gut wie nicht vor. Es wird keine chemische Unkrautbekämpfung durchgeführt, bei der Ernte und der Sortierung werden besonders schonende Verfahren angewendet. Kein Wunder also, dass sich die Lungauer Eachtling größter Beliebtheit erfreuen und wegen ihres vorzüglichen Geschmacks oft schon im Februar oder März ausverkauft sind.

Der Salzburger Bauernherbst mit seinen Festen

Almabtriebe, Erntedankfeste und gelebtes Brauchtum: Im Bauernherbst werden im Salzburger Lungau landestypische Feste gefeiert und bäuerliche Schmankerl aufgetischt. Die Bauernherbst-Feste sind Traditionsfeste: Alle Gäste sind herzlich willkommen.

So etwa markiert das „Aus der Alm fahren“ den festlichen Abschluss des Almsommers im Salzburger Lungau: Der Almabtrieb ist auch ein Dankfest der Bauern, Senner und Hirten, wenn das Vieh wieder gesund von der Alm zurück in den Stall kommt. „Aus der Alm gefahren“ wird mit aufgeputztem Vieh, Wägen und Mehlspeisgaben. Der Schmuck des Viehs besteht aus Zweigen, Bändern, Flittern und Spiegeln und wird im heimischen Dialekt als „aufkranzen“ bezeichnet.

Ein weiterer kulinarischer Höhepunkt im Bauernherbst ist das traditionelle Schöpssessen. Dabei wird der regionaltypische, besonders zart geschmorte Lungauer Schöpssernes serviert – ein Gericht, das seit Generationen zu besonderen Anlässen auf den Tisch kommt. Das gemeinsame Schöpssessen bringt Einheimische und Gäste gleichermaßen zusammen und rundet die bäuerlichen Festlichkeiten im Herbst geschmackvoll ab.



Unvergesslich. Lungau.

Die LungauCard Sommer

Den Salzburger Lungau All-inclusive erleben

Mit der Gästekarte des Salzburger Lungaus, der LungauCard Sommer, erwartest dich in der Zeit vom 29. Mai bis 02. November* eine riesengroße Vielfalt an Aktivitäten für die ganze Familie. Die LungauCard berechtigt zum kostenlosen oder ermäßigten Eintritt zu zahlreichen Ausflugszielen, Naturschauspielen, Sehenswürdigkeiten, Museen, Schwimmbädern und Bergbahnen in der Region. Wenn du in einem der teilnehmenden Partnerbetriebe – vom Viersterne-Hotel über Gasthöfe und Privatzimmer bis hin zum Bauernhof – nächtigst, erhältst du deine persönliche Urlaubskarte für die gesamte Dauer deines Aufenthalts geschenkt.

Weitere Informationen unter card.lungau.at.

*Stand Sommersaison 2025 - Änderungen vorbehalten

LungauCard-Partner sind in diesem Katalog mit folgendem Symbol gekennzeichnet:



SalzburgerLand Card

- mehr Urlaub für weniger Geld

- Mit dieser All-inklusive-Card erhält man für 6 oder 12 Tage zu rund 180 Attraktionen im ganzen Bundesland und der Stadt Salzburg (oder Großglockner Hochalpenstraße) freien Eintritt.
- Viele Attraktionen kann man mehrmals besuchen (Thermen, Bergbahnen)
- Gültig von 01. Mai bis 05. November*

Weitere Informationen, Partner & Preise unter www.salzburgerlandcard.com

*Stand Saison 2024 - Änderungen vorbehalten

SalzburgerLand Card Partner sind in diesem Katalog mit folgendem Symbol gekennzeichnet:



Guest Mobility Ticket

- einfach einsteigen und losfahren

Genieße deinen Aufenthalt im Salzburger Lungau ohne Stau, Parkplatzsuche oder der Ticketkauf. Mit dem Guest Mobility Ticket fährst du im Salzburger Lungau und im gesamten Salzburger Land kostenlos mit Bus, Bahn und Regionalverkehr. Du erhältst es beim Check-in in deiner Unterkunft digital oder auf Papier – oder schon vorab beim Pre-Check-in auf dein Smartphone.

ACHTUNG: Gruppenfahrten (ab 10 Personen) müssen 7 Werktage vor Fahrtantritt über das Anmeldeformular angemeldet werden. Auch Schülergruppen müssen angemeldet werden. Die An- und Abreise ist mit dem Guest Mobility Ticket kostenlos.



Unvergesslich. Lungau.

Unterkunftsverzeichnis

**** Hotels

Steffner-Wallner Skihotel & Wanderhotel ****	Mauterndorf	11
Grizzly Sport & Motorrad Resort ****	St. Margarethen	11
Hotel & Restaurant Wastlwirt ****	St. Michael	12
Hotel & Restaurant Gambswirt ****	Tamsweg	12

Hotels & Gasthöfe

Landhotel Lacknerhof ***	Göriach	13
Panoramahotel *** & Apartment **** „Zum Granitzl“	Mariapfarr	13
Örglwirt's Ferienwelt - Hotel Post Örglwirt ***	Mariapfarr	14
Hotel Aloisia ***	Mariapfarr	14
Hotel Neuwirt***	Mauterndorf	15
Hotel Kernwirt ***	Mauterndorf	15
Hotel Haus Lungau ***	Mauterndorf	16
Gasthof Hotel Andlwirt ****s	St. Andrä	16
Hotel Weissenstein ***	St. Michael	17
Landhotel Stofflerwirt ****s	St. Michael	17
Landhaus Lungau ***	St. Michael	18
Gasthaus & Waidblick Staigerwirt	St. Michael	18
3*S Hotel & Landhaus - die Metzgerstub'n	St. Michael	19
Gasthof Katschbergstub'n	St. Michael	19
Hotel Pension Kandolf ***	Tamsweg	20
Gasthof Gellwirt	Tamsweg	20
Wohlfühl-Hotel Gell ***	Tweng	21

Appartements/Pensionen

Carpe Solem Mariapfarr by Alps Resorts	Mariapfarr	22
Schau s' Lüftenegger - 1. Lungauer Zirben Pension	Mauterndorf	22
Ferendorf Edelweiss	Mariapfarr	23
Das Stoffngut	Tweng	23

Jugendgästehäuser

Jugendhotel Carinth	Mariapfarr	24
Jugend- und Familiengästehaus Mauser Mühltaler	Mauterndorf	24
Jugend- und Familiengästehaus „Die Villa“	Mauterndorf	25
Haus Wendy	Mauterndorf	25
Salzburger Jugendherbergswerk	Tamsweg	26
Familien- und Jugendgästehaus Schönfeld GmbH	Thomatal	26

Hotel/Jugendgästehäuser

JUFA Hotel Lungau ***	St. Michael	27
Hotel Basekamp Mountain Budget Hotel	Katschberg	27

Burgen & Schlösser

Burg Finstergrün	Ramingstein	28
------------------	-------------	----

Unvergesslich. Lungau.

Steffner-Wallner Skihotel & Wanderhotel ****



Hermine & Johann Steffner-Wallner
 Markt 90, 5570 Mauterndorf
 +43 (0) 6472 72 14
 +43 (0) 6472 77 94
 info@steffner-wallner.at
 www.steffner-wallner.at



Das Ski- & Wanderhotel Steffner-Wallner**** liegt im denkmalgeschützten Ortskern von Mauterndorf und vereint historischen Charme mit modernem ****Komfort. Deine Gastgeber leben echte Gastfreundschaft und teilen ihre Leidenschaft für Natur und Bewegung. Im Winter profitierst du von der Nähe zu Obertauern und der Skiregion Salzburger Lungau, im Sommer locken die sonnigen Seiten der Hohen Tauern. Komfortable Zimmer, das liebevoll gestaltete Saunag'wölb mit Dampfbad, Infrarotkabine und Garten sowie die ideale Lage zwischen Salzburg und Villach machen das Hotel zum perfekten Ausgangspunkt für Genuss und Erholung.



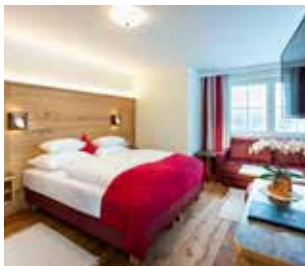
Zimmer		Gasträume/Sitzplätze		Gesamtanzahl	
1	2-Raum-Appartement	Jagdstube:	40 Plätze	Betten:	45
3	Romantikzimmer mit Sternenhimmel	Keutschachstube:	60 Plätze	Sitzplätze:	100
6	Doppelzimmer de Luxe	Gastgarten:	30 Plätze		
9	Doppelzimmer				

Grizzly Sport & Motorrad Resort ****



Familie Astrid, Christian & Ralf Graggaber
 Liftstraße 255, 5581 St. Margarethen
 +43 (0) 6476 20 58 80
 info@grizzly-resort.at
 www.grizzly-resort.at

Das Grizzly Sport & Motorrad Resort überzeugt mit seiner idealen Lage zu jeder Jahreszeit – im Winter direkt an der Piste, im Sommer nahe Golfplatz, Murradweg und Wanderwegen. Das hoteleigene Testride-Center mit den neuesten BMW-Modellen und die Lage als Ausgangspunkt für Motorradtouren in sechs Richtungen machen es zum Paradies für Biker. 60 moderne Zimmer, ein großzügiger Wellnessbereich mit Sauna, Pool und Fitnessraum sowie ein gemütliches Restaurant mit regionaler Küche sorgen für Wohlgefühl pur. Ob an der Bar, auf der Sonnenterrasse oder in der größten Schirmbar des Lungaus – hier erlebst du „a bärige Zeit“ voller Genuss und Entspannung.



Zimmer		Gasträume/Sitzplätze		Gesamtanzahl	
6	Familienappartements	Bierstüberl:	40 Plätze	Betten:	128 (über 60 Zusatzbetten möglich)
1	Juniorsuite	Kaminstüberl:	30 Plätze	Sitzplätze:	220 Restaurant 200 Sonnenterrasse
6	Suiten	Lounge:	40 Plätze		
47	Einzel-/Doppelzimmer	Leisnitzstüberl:	50 Plätze		
		Bärenstüberl:	60 Plätze		
		Sonnenterrasse:	200 Plätze		

Unvergesslich. Lungau.

Hotel & Restaurant Wastlwirt ****



Sebastian & Rudi Baier
Poststraße 13, 5582 St. Michael im Lungau
+43 (0) 6477 715 50
+43 (0) 6477 71 56 60
info@hotel-wastlwirt.at
www.hotel-wastlwirt.at

Familiär geführtes Hotel mit historischem Hintergrund & außergewöhnlicher Kulinarik, inmitten des größten Biosphärenpark Österreichs Salzburger Lungau & im Zentrum von St. Michael (2,5 km von A10). Gemütliche Zimmer, großteils Balkon mit Bergblick; großzügige Aufenthaltsräumlichkeiten mit Hotelrestaurant, Terrasse, Lobby & Hotelbar mit gemütlicher Atmosphäre; Rauchkuchl mit tgl. Kochshow regional typischen Spezialitäten; Lungauer Stuben mit teilweise historischem Gewölbe, hauseigener Weinkeller, Wellnessinsel mit Saunalandschaft, Ruheräume, Liegewiese sowie Fitness- u. Wellness Studio, Romantik Spa für Wellnessbehandlungen. Viel Rahmenprogramm gemeinsam mit der Gastgeberfamilie. Großteils ohne Kostenaufschlag.



Zimmer		Gasträume/Sitzplätze		Gesamtanzahl	
36	Doppelzimmer/Bad o. DU/WC	Hotelloobby u. -terrasse:	100 Plätze	Betten:	120
7	Einzelzimmer/Bad o. DU/WC	4 Lungauer Stub'n:	120 Plätze	Sitzplätze:	340
10	Appartements 2-4 Personen	Gewölbekeller-stub'n:	50 Plätze		
		Gastgarten:	70 Plätze		

Hotel & Restaurant Gambswirt ****



Familie Maier
Marktplatz 5, 5580 Tamsweg
+43 (0) 6474 23 37
+43 (0) 6474 233 77
office@gambswirt.at
www.gambswirt.at



Das Hotel & Restaurant Gambswirt ist ein Traditionshaus im Herzen von Tamsweg. Ein Wirtshaus gibt es an diesem Ort schon 500 Jahre lang, seit 60 Jahren ist der Gambswirt im Familienbesitz. Gastfreundschaft und Gemütlichkeit sind also Werte, die über die Jahrhunderte gewachsen sind. Der Gambswirt ist ein Ort der Begegnung für Gäste aus Nah und Fern sowie ein zentraler Ausgangspunkt für Entdeckungsreisen quer durch den Lungau – und das durchgehend das ganze Jahr über, zu jeder Jahreszeit. 32 stilvolle Zimmer, ein großzügig gestalteter Wellnessbereich, gemütliche Gaststuben, Speiseraum und Veranstaltungssaal, gehobene Küche, die regionale Hausmannkost ebenso pflegt wie Ausflüge in die internationale Küche, herzliches Service: Nichts ist Hermann Maier und seinem Team wichtiger als das Wohl der Gäste. Gerne erstellen wir ein individuelles Angebot für dich, wir freuen uns auf deinen Besuch!



Zimmer		Gasträume/Sitzplätze		Gesamtanzahl	
32	Doppelzimmer (zum Teil auf 4-Bettzimmer erweiterbar)	Gesamt:	260 Plätze	Betten: (max.)	80
				Sitzplätze:	260

Unvergesslich. Lungau.

Landhotel Lacknerhof ***



Familie Holzer
Göriach 50, 5574 Göriach
+43 (0) 6483 226
+43 (0) 664 650 78 82
office@lacknerhof.com
www.lacknerhof.com



Unser gemütlicher ***Gasthof befindet sich auf 1.220 m Seehöhe im Göriachtal, Niedere Tauern, an der Grenze zu Kärnten und der Steiermark. Erlebe die stille Kraft der Natur und das traumhafte Panorama der Bergwelt im UNESCO Biosphärenpark Salzburger Lungau! Im Winter erreichst du die vier Top-Skigebiete Obertauern, Katschberg-Aineck, Großbeck-Speiereck und Fanningberg in nur wenigen Autominuten. In das bestens gespurte Langlaufloipennetz kannst du direkt vom Hotel aus einsteigen. Die Chefin des Hauses bekocht dich mit traditioneller österreichischer Küche (Halbpension mit 3 Wahlmenüs), wobei auf eine ausgewogene Ernährung großen Wert gelegt wird. Unsere Zutaten bestehen überwiegend aus österreichischen Lebensmitteln, vorzugsweise beziehen wir von regionalen Anbietern.



Zimmer		Gasträume/Sitzplätze		Gesamtanzahl	
10	Doppelzimmer/Bad o. Du/WC (10 dav. Mehrbettzimmer/ Bad o. DU/WC), (4 dav. mit Balkon)	Raum 1:	70 Plätze	Betten:	25
1	Einzelzimmer/Bad o. DU/WC			Sitzplätze:	70
3	Appartements/Bad bzw. DU/WC				

Panoramahotel *** & Apartment **** „Zum Granitzl“



Familie Lerchner
Grabendorf 52, 5571 Mariapfarr
+43 (0) 6473 82 39
info@granitzl.at
www.granitzl.at



Unser Hotel zum Granitzl liegt auf 1.250 m Seehöhe in einer der schönsten Südhanglagen, umrahmt von herrlicher Natur und mächtiger Berglandschaft mit Panoramablick, auf der Lungauer Sonnseit'n in Grabendorf. Unsere Zimmer und Suiten sind sehr komfortabel mit Vollholzmöbeln eingerichtet (heimische Fichte), mit Parkettboden, neuen Flachbild-Fernsehern, Safe, Telefon, Radio, WC, Badezimmer mit Badewanne oder Dusche, Haartrockner, Weckservice/Wecker, Satelliten TV, Schreibtisch. Die Suiten bestehen aus einem getrennten Wohn- und Schlafzimmer mit Sitzecke/Schlafcouch sowie südseitigem Balkon. Das Panorama-Restaurant mit Sonnenterrasse bietet genügend Platz für alle Hotelgäste.

Der Tag beginnt mit einem reichhaltigem Frühstücksbuffet und abends genießt du ein „Mehr-Gänge-Menü“ mit Wahlmöglichkeit und Salatbuffet.



Zimmer		Gasträume/Sitzplätze		Gesamtanzahl	
31	Doppel-/Einzelzimmer größtenteils mit Balkon	Panorama-Restaurant:	90 Plätze	Betten:	70
3	Suiten mit Balkon o. Terrasse	Sonnenterrasse:	60 Plätze	Sitzplätze:	100
7	Appartements für 2-6 Personen				

Unvergesslich. Lungau.

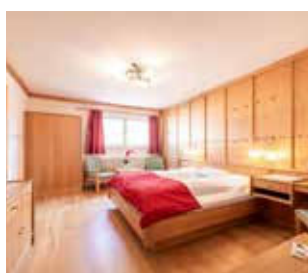
Örglwirt's Ferienwelt - Hotel Post Örglwirt ***



Familie Santner & Familie Fuchs
Pfarrstraße 18, 5571 Mariapfarr
+43 (0) 6473 82 07
+43 (0) 6473 82 07 22
info@oergelwirt.com
www.oergelwirt.com



Das familiengeführte Hotel im Ortszentrum bietet mit 45 Betten in gemütlichen Zimmern und Familienappartements herzliche Gastlichkeit und Komfort. Genieße ein reichhaltiges Frühstücksbuffet sowie 4-Gang-Wahlmenüs mit Salatbuffet. Die großzügige Saunalandschaft mit Finnischer Sauna, Bio-Sauna, Dampfbad und Infrarotkabine sorgt für Entspannung, während Spielstube, Gymnastikraum und gemütliche Stuben für Abwechslung sorgen. Ein Highlight für Familien ist der 1.000 m² große Kinderspielplatz mit Schwimmteich und der kleine Bauernhof mit Ponys, Pferden, Zwergziegen, Schafen und Katzen. Parkplätze, Garagen und ein nahegelegener Busparkplatz runden das Angebot ab.



Zimmer		Gasträume/Sitzplätze		Gesamtanzahl	
20	Doppelzimmer/Bad o. DU/WC	Raum 1:	110 Plätze	Betten:	85
4	Einzelzimmer/Bad o. DU/WC	Raum 2:	30 Plätze	Zusatzbetten:	25
12	Ferienwohnungen	Raum 3:	28 Plätze	Sitzplätze:	170

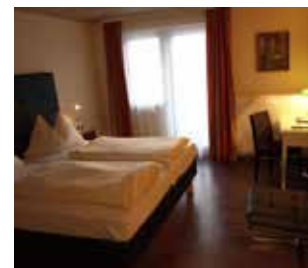
Hotel Aloisia ***



Familie Landschützer
Bruckdorf 68, 5571 Mariapfarr
+43 676 945 33 07
info@hotelaloisia.at
www.landschuetzer.at



Wir sind ein familiär geführtes Hotel Garni und verwöhnen dich mit einem abwechslungsreichen Frühstücksbuffet, haben eine neue 300 qm große, barrierefreie Saunalandschaft mit Finnischer Sauna, Bio-Sauna, Infrarotkabine und Whirlpool und im Sommer auch ein Außenschwimmbecken mit Sonnenliegewiese. In unserem 1.800 qm grossen Gartenbereich finden auch unsere vierbeinigen Gäste Ihren Bereich. Für Hunde haben wir eine Freilaufzone, 4 m langen Hundepool, begrünten Tunnel, etc. 5 Zimmer sind bei uns barrierefrei, sowie selbstverständlich alle öffentlichen Bereiche, sowie Garten und Saunabereich.



Zimmer		Gasträume/Sitzplätze		Gesamtanzahl	
17	Doppelzimmer mit DU/WC	Restaurant:	50 Plätze	Betten:	40
1	Einzelzimmer			Sitzplätze:	50
1	Familienzimmer				
5	davon sind behindertengerecht				

Unvergesslich. Lungau.

Hotel Neuwirt***



Rita Kaszap-Nagy KG.
 Markt 39, 5570 Mauterndorf
 +43 647 27 26 80
 info@hotelneuwirt.at
 www.hotelneuwirt.at



Das familiengeführte Hotel im Ortszentrum bietet mit 45 Betten in gemütlichen Zimmern und Familienappartements herzliche Gastlichkeit und Komfort. Genieße ein reichhaltiges Frühstücksbuffet sowie 4-Gang-Wahlmenüs mit Salatbuffet. Die großzügige Saunalandschaft mit Finnischer Sauna, Bio-Sauna, Dampfbad und Infrarotkabine sorgt für Entspannung, während Spielstube, Gymnastikraum und gemütliche Stuben für Abwechslung sorgen. Ein Highlight für Familien ist der 1.000 m² große Kinderspielplatz mit Schwimmteich und der kleine Bauernhof mit Ponys, Pferden, Zwergziegen, Schafen und Katzen. Parkplätze, Garagen und ein nahegelegener Busparkplatz runden das Angebot ab.



Zimmer		Gasträume/Sitzplätze		Gesamtanzahl	
28	Doppelzimmer/Bad o. DU/WC	Stube und Bar:	35 Plätze	Betten:	60
18	Doppelzimmer davon mit einer ausziehbaren Wohncke, wie ein Vierbettzimmer	Saal:	80 Plätze	Sitzplätze:	115
4	Einbettzimmer DU/WC				

Hotel Kernwirt***



Hermine & Johann Steffner-Wallner
 Petra Neumann
 Markt 3, 5580 Mauterndorf
 +43 (0) 6472 72 14
 +43 (0) 6472 77 94
 info@steffner-wallner.at
 www.steffner-wallner.at



Das Hotel Kernwirt*** liegt im denkmalgeschützten, malerischen Ortskern von Mauterndorf. Der Kernwirt ist ein historisches Bürgerhaus - perfekt für Gruppenreisen mit attraktiven Preisen. Das reichhaltige Frühstücksbuffet wird im stimmungsvollen Frühstücksraum serviert, für das Abendessen ist eine Gaststube im Hotel Steffner-Wallner (2 Gehminuten entfernt) reserviert. Durch die Lage im Drei-Ländereck Salzburg - Kärnten - Steiermark sind Mauterndorf und das 3* Hotel Kernwirt ein idealer Ausgangspunkt für Ihren Sommer- und Winterurlaub. Alle Zimmer sind mit Dusche/Bad, WC, Telefon, Kabel-Flachbild-TV, W-Lan und Föhn ausgestattet. Sauna, Personenlift.



Zimmer		Gasträume/Sitzplätze		Gesamtanzahl	
7	Doppelzimmer o. DU/WC	Raum 1:	50 Plätze	Betten:	50
2	Einbettzimmer/Bad o. DU/WC			Sitzplätze:	50
11	Mehrbettzimmer/Bad o. DU/WC (8 davon mit Balkon)				

Unvergesslich. Lungau.

Hotel Haus Lungau ***



Familie Lüftenegger
 Stegmühlsiedlung 199, 5570 Mauterndorf
 +43 (0) 6472 73 07
 haus-lungau@sbg.at
 www.hotel-haus-lungau.at

Familiär geführtes Hotel, alle Zimmer mit Dusche/WC, SAT-TV, Safe, Balkon oder Terrasse, reichhaltiges Frühstücksbuffet, Personenlift, Parkplätze direkt beim Haus, Einstellplatz für Fahrräder.
 Bei Halbpension: Abendessen - 3-Gängemenü mit Salatbuffet - im Haus mit echten Lungauer Spezialitäten.

- Bar
- Lounge mit Kamin
- Sauna
- Liegewiese
- Internet
- Tischtennis, Spielraum und großer Garten mit Spielgeräten für die Kleinen
- Bücher & Spiele



Zimmer		Gasträume/Sitzplätze		Gesamtanzahl	
20	Doppelzimmer/Bad o. DU/WC	Frühstücksraum:	55 Plätze	Betten:	49
10	davon als Dreihbettzimmer			Sitzplätze:	55
3	Einzelzimmer				

Gasthof Hotel Andlwirt ***s



Familie Aigner
 St. Andrä 21, 5572 St. Andrä
 +43 (0) 6474 23 55
 info@andlwirt.at
 www.andlwirt.at



Hier beginnt dein Urlaub 1.040 Meter über dem Alltag! Lungauer Gemütlichkeit, persönlicher Kontakt und individuelle Betreuung sind die Vorzüge unseres Familienbetriebes. Unser Hotel liegt abseits der Hauptverkehrsstraße zwischen Tamsweg und Mariapfarr. Neben dem reichhaltigen Frühstücksbuffet kannst du auch im Rahmen der Halbpension à la carte speisen. In einer Zeit, die immer schneller wird, ist Ruhe eine Kostbarkeit! Sie schenkt Kraft und macht es möglich, dem eigenen Selbst wieder zu begegnen. Einrichtungen: Wellness-oase (Finnische Sauna, Zirbensauna, Dampfkabine, Whirlwanne, Infrarotkabine, Ruheräume), Schwimmteich (250 m²), Kinderspielplatz, Spielzimmer & hauseigener Tennisplatz, idealer Ausgangspunkt für Wanderungen, Rad- und Bergtouren, Busparkplatz direkt am Haus.



Zimmer		Gasträume/Sitzplätze		Gesamtanzahl	
20	Doppelzimmer mit DU/WC	Saal:	100 Plätze	Betten:	55
3	Einzelzimmer	Gastzimmer:	30 Plätze	Sitzplätze:	175
		Stüberl:	20 Plätze		
		Gastgarten			

Unvergesslich. Lungau.

Hotel Weissenstein ***



Hotel Weissenstein
Pankratz project GmbH
Marktstrasse 158, 5582 St. Michael
+43 (0) 664 430 00 74
info@hotelweissenstein.at
www.hotelweissenstein.at



Ankommen. Durchatmen. Wohlfühlen.

Unser familiengeführtes Hotel liegt in sonniger, ruhiger Südlage zwischen Katschberg-Aineck und Speiereck – die Sonnenbahn und das Ortszentrum erreichst du in wenigen Minuten zu Fuß.

Ein Ort zum Abschalten & Genießen

In den gemütlichen Zimmern spürst du sofort Wärme und Geborgenheit. Im 300 m² großen Wellnessbereich erwartet dich tiefe Entspannung mit finnischer Sauna, Biosauna, Infrarotkabine, ganzjährig beheiztem Außen-Sportpool, zwei Ruheräumen sowie Massage-, Kosmetik-, Yoga- und Fitnessraum.

Für zusätzlichen Komfort sorgen E-Ladestation, Gästelift, beheizter Ski- und Radkeller sowie Parkplätze für PKW und Busse – ein eigener Busparkplatz liegt direkt beim Hotel.

Ein Zuhause in den Bergen – für Genießer, Naturfreunde und alle, die echte Erholung suchen.



Zimmer		Gasträume/Sitzplätze		Gesamtanzahl	
29	Zimmereinheiten	Stube:	75 Plätze	Betten:	68
		Terrasse:	30 Plätze	Zusatzbetten:	25
				Sitzplätze:	105

Landhotel Stofflerwirt ***s



Peter Doppler
Hutterstrasse 11, 5582 St. Michael
+43 (0) 6477 82 93
+43 (0) 6477 829 33
info@stofflerwirt.com
www.stofflerwirt.com



Das familiengeführte Landhotel Stofflerwirt liegt auf der Sonnenseite des Salzburger Lungaus und verbindet Tradition mit herzlicher Gastlichkeit. Die gemütlichen Zimmer und Suiten sind komfortabel ausgestattet und verfügen größtenteils über einen Balkon. Für Entspannung sorgt der Wellnessbereich mit Sauna, Dampfbad, Wärmekabine, Solarium, Massage und Panorama-Ruheraum.

Aktive Gäste freuen sich über den Hobbykeller mit Billard, Tischtennis und Tischfußball. In der Küche werden regionale Produkte zu bodenständigen Schmankerln verarbeitet – dazu passt perfekt eine der ausgezeichneten Bierspezialitäten, für die der Stofflerwirt 2020 als bestes Bierlokal Salzburgs prämiert wurde. Als LungauCard-Partner genießt du viele kostenlose Eintritte, und auf Wunsch begleitet dich der Chef persönlich auf eine Rundfahrt durch den Lungau.



Zimmer		Gasträume/Sitzplätze		Gesamtanzahl	
29	Doppelzimmer/Bad o. DU/WC	Raum 1:	40 Plätze	Betten:	65
		Raum 2:	38 Plätze	Sitzplätze:	133
		Raum 3:	20 Plätze	Seminarraum:	1
1	Einzelzimmer/Bad o. DU/WC	Gastgarten:	35 Plätze	Busparkplätze:	3
5	Appartements/Bad bzw. DU/WC				

Unvergesslich. Lungau.

Landhaus Lungau ***



Ariel Harangi
 Unterweißburg 8, 5582 St. Michael
 +43 (0) 6477 84 51
urlaub@hotel-pension-lungau.com
www.hotel-pension-lungau.com

Das Landhaus Lungau liegt am Fuße des Katschbergs auf 1050 m und bietet ein schönes und gemütliches Urlaubszuhause. Es befindet sich in ruhiger Lage, 3 km vom Ortszentrum entfernt und entlang des Flusses Mur. Du kannst in schönen Doppel- oder Familienzimmern mit Dusche, WC, Föhn, TV, Wlan und Balkon übernachten. Genieße das reichhaltige Frühstücksbuffet und a la carte Abendessen im Restaurant oder Garten mit Blick auf den Katschberg oder das Speiereck. Starte deine Fahrradtouren direkt am Hotel oder genieße deine Wanderungen im Biosphärenpark Salzburger Lungau. Für Tagesausflüge fährt man Richtung Nockalmstraße, Großglockner, Maltatal, Sölk-Pass oder den Wörthersee. Ebenso gibt es ein Kinderspielzimmer, einen Spielplatz und Sauna/Dampfbad. Wir freuen uns auf deine Reservierung!



Zimmer		Gasträume/Sitzplätze		Gesamtanzahl	
4	Doppelzimmer	Gastraum:	80 Plätze	Betten:	50
9	Mehrbettzimmer			Zusatzbetten:	80
5	Familienzimmer (2 Schlafräume)			Parplätze für:	15 PKW's 1 Bus

Gasthaus & Waidblick Staigerwirt



Gasthaus & Waidblick Staigerwirt
 Familie Gruber
 Marktstraße 66, 5582 St. Michael
 +43 (0) 6477 82 06
info@waidblick-apartments.at
www.staigerwirt.at

Unser familiär geführtes Haus liegt am Fuße des Speierecks und im Herzen von St. Michael im Salzburger Lungau. Lasse dich von der modernen, gut bürgerlichen Küche in der gemütlichen Gaststube, Wintergarten oder Terrasse verwöhnen. Die Hausbar „Stoagas Ositzl“ eignet sich perfekt um den Tag ausklingen zu lassen. Genieße im Sommer wie im Winter das im Alpen Stil eingerichtete *Waidblick Aparthotel*. 4 unserer Appartements verfügen über eine private Panoramasauna direkt am Balkon. Jedes Appartement sowie Doppelzimmer ist mit einem Safe, Haartrockner sowie TV ausgestattet. Außerdem gibt es einen beheizten Schiraum mit Schischuhwärmer oder Fahrradraum. Vor dem Haus befindet sich eine Bushaltestelle wo du gratis alle Schigebiete erreichen kannst.



Zimmer		Gasträume/Sitzplätze	
6	Doppelzimmer	Gaststube:	ca. 45 Plätze
8	Appartements <ul style="list-style-type: none"> • 2 mal 2-4 Personen • 2 mal 4-6 Personen • 4 mal 4-6 Personen mit Private Spa (Private Spa Sauna am Balkon) 	Biergarten:	ca. 18 Plätze
Alle Appartements sowie zwei Doppelzimmer verfügen über einen Balkon.		Wintergarten:	ca. 35 Plätze
		Ositzl Bar:	ca. 10 Plätze

Unvergesslich. Lungau.

3*S Hotel & Landhaus - die Metzgerstub'n



Familie Sampl
Meixnergasse 30, 5582 St. Michael
+43 (0) 647 781 10
info@metzgerstubn.at
www.metzgerstubn.at



Im Hotel Die METZGERstub'n 3*S erwarten dich modern renovierte, helle und gemütlich eingerichtete Zimmer, die zum Wohlfühlen und Entspannen einladen. Als Stammhaus der Familie Sampl vereint es Komfort, familiäre Atmosphäre und österreichischen Charme. Nur 250 Meter entfernt liegt das Landhaus Die METZGERstub'n, wo traditionelle Doppel-, Dreibett- und Familienzimmer für eine ruhige, unkomplizierte Auszeit sorgen. Egal ob im Hotel oder im Landhaus – hier erlebst du echte Gastfreundschaft, regionale Tradition und herzliche Gemütlichkeit. Ein Ort, um abzuschalten, Kraft zu tanken und dich einfach rundum wohlfühlen.



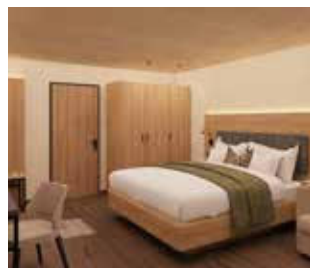
Zimmer		Gesamt Betten & Sitzplätze	
17	Doppelzimmer	Betten:	64
10	Mehrbettzimmer	Sitzplätze:	100
3	Familienzimmer (2 getrennte Schlafräume)	E-Ladestationen:	2
		kostenfreie Parkplätze	

Gasthof Katschbergstub'n



Katschbergstub'n
Stranach 128
5582 St. Michael im Lungau
info@katschbergstubn.at
www.katschbergstubn.at
+43 (0) 6477 83 19
+43 (0) 676 340 97 37

Dein Aufenthalt in unserem mittelgroßen Gasthaus steht ganz im Zeichen von Gemütlichkeit und echter österreichischer Gastfreundschaft. Die komplett renovierten, gut ausgestatteten Räume laden zum Wohlfühlen ein – die Katschbergstub'n ist wirklich „ein Platz zum Bleiben“. Direkt an der Katschbergstraße (B99) am Ortsrand von St. Michael im Lungau gelegen, genießt du hier ehrliche österreichische Küche – genauso, wie's Oma gekocht hat! Unsere Zimmer bieten dir moderne Badezimmer, TV, WLAN und Haartrockner. In den Familienzimmern findest du zusätzlich eine kleine Kitchenette mit Kühlschrank, Waschbecken und Kaffeemaschine. Deine Skischuhe kannst du bequem im Skiraum mit beheiztem Schuhtrockner abstellen, und der Skibus zu den Gebieten Katschberg, Speiereck und Fanningberg hält direkt vor dem Haus.



Zimmer		Gasträume	
4	Doppelzimmer (4 x 2 Personen)	Frühstück/Halbpensionsraum:	35
4	XL Doppelzimmer mit Schlafcouch 170x200 (4 mal 2 bis 4 Personen)	Gaststube (Restaurant + Bar):	60
4	Familienzimmer mit 2 Schlafräumen (4 mal 2 bis 4 Personen)	Terrasse (Sommer):	60
Die XL Doppelzimmer sowie 2 Familienzimmer verfügen über einen Balkon			

Unvergesslich. Lungau.

Hotel Pension Kandolf ***



Maximilian Kandolf
Kirchengasse 1, 5580 Tamsweg
+43 (0) 6474 23 36
office@pension-kandolf.at
www.pension-kandolf.at



Wohlfühlen mitten im Herzen Tamswegs im Salzburger Lungau! Ein Familienhotel der besonderen Art! Entspannt und unkompliziert wartet hier altes Gemäuer, einzigartiger Stil und pures Leben auf dich. Fühle dich wohl in der angenehmen Atmosphäre. Mit unserem Lift kommst du bequem zu den gemütlichen Zimmern und Appartements. Der Morgen beginnt mit einem herzhaften Frühstück. Selbstgebackenes Brot und selbstgemachte Marmeladen warten auf dich. Im Winter sind die Skigebiete mit der Bushaltestelle direkt vor dem Hotel leicht zu erreichen. Im Sommer ist das Haus Ausgangspunkt für Wanderungen, Radtouren und kulturelle Entdeckungen. Lasse den Tag im Gastgarten, auf der Terrasse oder in der Sauna noch ruhig und entspannt ausklingen.

Wir freuen uns auf deine Anfrage und deinen Besuch in unserem Haus!

Zimmer		Gasträume/Sitzplätze		Gesamtanzahl	
13	Doppelzimmer	Maxistube:	20 Plätze	Betten:	65-70
8	Mehrbettzimmer	Preberstüberl:	20 Plätze	Sitzplätze:	90
2	Appartements (2-4 Personen)	Frühstückszimmer:	45 Plätze		
1	Familienappartement (8 Personen)	Veranstaltungssaal:	150 Plätze		
2	Einzelzimmer				

Gasthof Gellwirt



Familie Gruber
Marktplatz 12, 5580 Tamsweg
+43 (0) 6474 60 92
info@gellwirt.at
www.gellwirt.at



Iss gut. Lache oft. Liebe viel. – Dieses Motto leben wir im Gasthof Gellwirt Tag für Tag. In zentraler Lage verwöhnen wir dich mit kreativer Wirtshausküche, in der der junge Chef Martin gemeinsam mit seinem Team persönlich die besten Gerichte der Region für dich zaubert. So erlebst du jeden Tag echte Gaumenfreuden und spürst, wie sehr wir unseren familiengeführten Gasthof lieben. Ob Wandern, Biken oder Skifahren – der Gellwirt ist der ideale Ausgangspunkt für deine Erlebnisse im Salzburger Lungau. Unsere großzügigen, gemütlich eingerichteten Zimmer und Appartements in warmen Naturtönen mit viel Holz schaffen eine wohltuende Atmosphäre zum Entspannen. Auch für größere Gruppen ist bestens gesorgt – gemeinsam mit unserem Nachbarn, der Hotel Pension Kandolf, bieten wir Platz für unvergessliche Tage voller Genuss und Herzlichkeit.

Zimmer		Gasträume/Sitzplätze		Gesamtanzahl	
9	Appartements (auf bis zu 5-Betten erweiterbar)	Gaststube:	40 Plätze	Betten:	33
2	Doppelzimmer	Boutique:	40 Plätze	Sitzplätze:	95 innen 70 außen
3	Dreibettzimmer	Schank:	15 Plätze		
4	4-Bettzimmer	Gastgarten:	70 Plätze		
2	5-Bettzimmer				

Unvergesslich. Lungau.

Wohlfühl-Hotel Gell ***



Hotel Gell GmbH
Tauernstraße 23, 5563 Tweng
+43 (0) 6471 204
+43 (0) 6471 20 44
info@gell.at
www.gell.at



Du bist bei uns herzlich Willkommen im idyllischen Dorf Tweng – der perfekte Ausgangspunkt zu vielen Ausflugszielen in der Umgebung. Die Zimmer/Appartements sind ausgestattet mit Dusche/WC/Föhn, Telefon, TV, W-Lan, Safe, teilweise mit Balkon und Küche. Morgens bieten wir dir ein reichhaltiges Frühstückbuffet an. Nach einer erlebnisreichen Tour mit einem ortskundigen Reiseführer kannst du im 200 m² Wellnessbereich (mit 2 verschiedenen Saunen, Dampfbad, Infrarot-Kabine, Solarium) entspannen und relaxen. Am Abend wirst du vom Chef des Hauses – der schon im Hotel Sacher in Wien gekocht hat – mit einer ausgezeichneten Küche verwöhnt. Danach kannst du den Abend mit deinen Freunden gemütlich bei einem Heimatabend mit Live-Band in der Kellerbar ausklingen lassen.



Zimmer		Gasträume/Sitzplätze		Gesamtanzahl	
25	Doppelzimmer mit Dusche/WC	Raum 1:	70 Plätze	Betten:	100
8	Mehrbettzimmer mit Dusche/WC	Raum 2:	30 Plätze	Sitzplätze:	140
4	Einzelzimmer mit Dusche/WC	Kellerbar:	20 Plätze		
13	Appartements für 2-13 Personen mit Küche und 1-3 Schlafzimmern	Gastgarten:	20 Plätze		

Unvergesslich. Lungau.

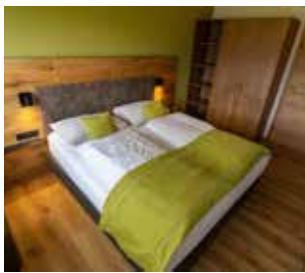
Carpe Solem Mariapfarr by Alps Resorts



AlpenParks Hotel & Apartment Carpe Solem
 Mariapfarr
 Pfarrstraße 15
 5571 Mariapfarr
 +43 (0) 6473 212 00
 carpesolem@alpenparks.at
 www.alpenparks.at/carpesolem



Die einzigartigen Appartements von Carpe Solem zeichnen sich durch Ihre Schlichtheit und neue, moderne Ausstattung aus. Das Resort enthält eine Rezeption, einen kleinen Kinderbereich, einen Seminarraum, einen Weinkeller, eine Garage und einen Ski- sowie Radraum. Die Unterkunft bietet einen direkten Zugang zum Vital- und Wellnesscenter Samsunn. Dessen Wellnessbereich kannst du, als Carpe Solem Gast, täglich drei Stunden kostenlos benützen. Den gesamten Sommer lang steht dir das Freibad täglich (lt. Aushang vor Ort) unbegrenzt und kostenlos zur Verfügung. Nutze die Massage- und Beautywelt von Vital Opal, wo du dich nach Terminvereinbarung verwöhnen lassen kannst. Weiters genießt du, als Carpe Solem Gast, die exklusiven Vorteile unserer Partner: Sport Pichler, Ski Schule Funny und dem Sportwerk Mariapfarr!



41 Appartements in 9 Kategorien			Gesamt Betten & Sitzplätze	
Appartement Castor	34-47 m ²	2-4 Personen	Betten: (inkl. Schlafcouch)	140 226
Appartement Omega	48-60 m ²	2-4 Personen	Appartements:	41
Appartement Omega S. mit IR Sauna	58-64 m ²	2-4 Personen		
Appartement Polaris	75-78 m ²	4-6 Personen		
Appartement Polaris mit IR Sauna	63-69 m ²	4-6 Personen		
Appartement Saturn	88-95 m ²	6-8 Personen		
Appartement Sol	123 m ²	6-8 Personen		
Appartement Jupiter	110 m ²	8-10 Personen		

Ferierendorf Edelweiss



Ferierendorf Edelweiss
 Fanning 97, 5571 Mariapfarr
 +43 (0) 647 32 03 61
 servus@ferierendorf-edelweiss.com
 www.ferierendorf-edelweiss.com



Das Ferierendorf Edelweiss im Salzburger Lungau ist der perfekte Ausgangspunkt für Gruppen und Familien. Dank der zentralen Lage erreichst du Sommer wie Winter zahlreiche Ausflugsziele, Wanderwege und Skigebiete schnell und bequem.

Im Sommer warten unzählige Wander- und Radwege, im Winter vier nahe Skigebiete und viele Langlaufloipen auf dich. Für den perfekten Start in den Tag sorgt das regionale Edelweiss-Frühstück, und die Wellnessoase mit finnischer Zirbensauna und Panorama-Ruheraum lädt zum Entspannen ein.

Ein Skikeller, Radkeller und großzügige Busparkplätze sorgen für Komfort. Familien freuen sich über Spielplätze, Gokarts, eine Kinderstube und winterliche Schlittenfahrten – für einen erholsamen und abwechslungsreichen Urlaub im Salzburger Lungau.



Zimmer		Gesamt Betten & Sitzplätze	
6	Ferienhäuser	Betten: (inkl. Schlafcouch)	160 ca. 200
29	Appartements (je 1-4 Schlafzimmer)	Wintergarten:	60

Unvergesslich. Lungau.

Schau s' Lüftenegger - 1. Lungauer Zirben Pension



Günter Lüftenegger
 Markt 25, 5570 Mauterndorf
 +43 (0) 6472 73 06
 +43 (0) 6472 730 66
 urlaub@lueftenegger-lungau.at
 www.lueftenegger-lungau.at



In der Apart-Zirbenpension Schau s' Lüftenegger genießt du ruhige, aber zentrale Lage mit Blick auf die Burg Mauterndorf. Direkt vor der Haustür starten Wander- und Spazierwege, und auch die Bushaltestelle ist nur wenige Schritte entfernt. In den Zirben-Zimmern und Suiten tankst du neue Energie – der wohltuende Duft des Holzes und die Kraft der Lungauer Almkräuter sorgen für erholsamen Schlaf. Die neue Zirbensauna und liebevoll geschnürte Erlebnispackages machen deinen Aufenthalt noch besonderer.

Das Ferienhaus liegt nur wenige Meter entfernt und bietet mit Aufenthaltsraum, Küche sowie sechs Doppel- und zwei Einzelzimmern viel Platz für Familien oder Gruppen. Im Apartmenthaus, rund 250 Meter vom Haupthaus, erwarten dich modern ausgestattete Apartments mit ein bis zwei Schlafzimmern, Küche und Badezimmern – ideal für deinen individuellen Urlaub im Salzburger Lungau.



Zimmer		Gasträume/Sitzplätze		Gesamtanzahl	
16	Doppelzimmer	Ferienhaus:	16 Plätze	Betten:	76
2	Doppelzimmer	Ferienwohnungen:	32 Plätze	Sitzplätze:	76
2	Familienzimmer	Zirbenpension:	28 Plätze		

Das Stoffngut



Familie Lankmayr
 Tauernstraße 33, 5563 Tweng
 +43 (0) 664 530 94 05
 info@stoffngut.at
 www.stoffngut.at

Das liebevoll restaurierte Bauernhaus Stoffngut in Tweng vereint Geborgenheit mit einer Prise Luxus – eingebettet in die beeindruckende Bergwelt des Salzburger Lungaus bei Obertauern. Im Sommer genießt du viel Sonne und klare Bergluft, im Winter Schneesicherheit und Sonnenschein.

Vier großzügige Appartements für jeweils 15–19 Personen bieten reichlich Platz für gemeinsame Urlaubstage. Die großen Wohnküchen mit voll ausgestatteter Küche – inklusive Herd, Ofen, Mikrowelle und zwei Kühlschränken – lassen keine Wünsche offen. Während die Kinder beim Tischtennis oder Kicker spielen, entspannst du im Fitnessraum oder in der hauseigenen Sauna und lässt den Tag gemütlich am Kamin ausklingen.

Eine große Terrasse, zahlreiche Parkplätze direkt vor dem Haus sowie ein eigener Ski- und Trockenraum mit Waschmaschine und Trockner sorgen für zusätzlichen Komfort – für einen rundum gelungenen Aufenthalt im Stoffngut.



Appartements		Gesamtkapazität	
Appartement Wiesenblick	15 Personen	Personen	54-60
Appartement Himmelsblick	11 Personen		
Appartement Bergblick	14-19 Personen		
Appartement Waldblick	14-19 Personen		

Unvergesslich. Lungau.

Jugendhotel Carinth



Herr Vendel Csonka
Fanning 285, 5571 Mariapfarr
+43 (0) 662 625 75 80 600
info@carinth.at
www.carinth.at

Willkommen im Erlebnispark Carinth – das Jugendhotel im Lungau, Mariapfarr – Sommer wie Winter. Das Haus ist perfekt aufgeteilt und bietet viele Möglichkeiten: Zwei Outdoor-Lounges mit gemütlichen Relaxmöbeln und Sonnensegel, einen Sportplatz für Volleyball, Basketball und Badminton, eine große Mehrzwecksporthalle mit Kletterwand, zwei Trampolinanlagen und ein großes Grundstück mit eigener Wasser-Fun-Rutsche, Fußballwiese, Beachvolleyballplatz und Lagerfeuerstelle. Auch die Mehrzweckhalle lässt für Sportbegeisterte keine Wünsche offen. Zum Erkunden der Region können hauseigenen Fahrräder ausgeliehen werden. Nur wenige Gehminuten entfernt wartet der Outdoorparc Lungau mit Hochseilgarten und Flying Fox. Den Einstieg zur Langlaufloipe sowie die Skibusshaltestelle zum Skigebiet Fanningberg findest du direkt vorm Haus Carinth.

Zimmer		Gasträume/Sitzplätze		Gesamtanzahl	
8	Doppelzimmer	Raum 1:	90 Plätze	Betten:	160
26	Mehrbettzimmer mit Bad oder DU/WC	Raum 2:	36 Plätze	Sitzplätze:	162
		Raum 3:	36 Plätze		

Jugend- und Familiengästehaus Mauser Mühltaler



Elisabeth & Hubert Mauser
Hubert Mauser GmbH & Co KG
Markt 86, 5570 Mauterndorf
+43 (0) 6472 73 12
office@mauser.cc
www.mauser.cc

Historisch wohnen, biologisch essen und austoben auf tausenden Quadratmetern Wiese mit Riesentrampolin, Beachvolleyball, Multi-sportanlage, Hängematten, Kletterwürfel, Lagerfeuerplatz und vielem mehr, mitten im Ortszentrum von Mauterndorf. Der Kern des Jugendgästehauses ist 1000 Jahre alt, die Ausstattung entspricht modernstem Komfort. Die geräumigen Zimmer sind neu eingerichtet und verfügen über Dusche/WC. Die urige Gaststube und der Bürger-saal stehen dir für Mahlzeiten und zu Spiel, Spaß und Unterhaltung zur Verfügung. Für deine persönliche Freizeitgestaltung bieten wir dir 5 verschiedene Aufenthaltsräume mit viel Equipment. Die persönliche Betreuung durch die Familie Mauser wird von vielen Gästen sehr geschätzt.

Zimmer		Gasträume/Sitzplätze		Gesamtanzahl	
9	Doppelzimmer mit DU/WC	Raum 1:	80 Plätze	Betten:	110
16	Mehrbettzimmer mit Bad oder DU/WC	Raum 2:	70 Plätze	Sitzplätze:	235
		Lounge:	60 Plätze	Spielraum:	100
		Club:	25 Plätze	2 Seminarräume:	à 25

Unvergesslich. Lungau.

Jugend- und Familiengästehaus „Die Villa“



Elisabeth & Hubert Mauser
 Hubert Mauser GmbH & Co KG
 Markt 86, 5570 Mauterndorf
 +43 (0) 6472 73 12
 office@mauser.cc
 www.mauser.cc

Unser Familienbetrieb mit dem Gruppenhaus „Die Villa“ ist der Profi für traumhafte Projekt- und Sportwochen sowie Gruppen/Vereine jeglicher Art im sonnen- und schneereichen Lungau im Salzburger Land. Auf einer 3000 m² großen Sport- und Liegewiese am Haus kannst du Ferien genießen und erleben. Damit Gäste mit etwaigem Handicap eine möglichst unbeschwertere, glückliche Zeit bei uns verbringen können, haben wir im Parterre ein Apartment rollstuhlgerecht eingerichtet. Gesunde Ernährung aus der eigenen Bio Landwirtschaft, Sportplätze, Komforzimmer und audiovisuelle Medien warten auf dich. Bergromantik und Sporterlebnis zu jeder Jahreszeit! Im Sommer kann „Die Villa“ auch als Selbstversorgerhaus gebucht werden.



Zimmer		Gasträume/Sitzplätze		Gesamtanzahl	
4	Doppelzimmer mit DU/WC	Raum 1:	80 Plätze	Betten:	60
8	Mehrbettzimmer mit Bad oder DU/WC	Raum 2:	70 Plätze	Sitzplätze:	150
2	Ferienwohnungen	Spielraum:	80 Plätze		

Haus Wendy



Marc Bakker & Anika Lock
 Markt 177, 5570 Mauterndorf
 +43 (0) 676 928 91 12
 info@hauswendy.com
 www.hauswendy.com



Das ruhig und zentral gelegene Haus im Herzen von Mauterndorf wird mit viel Enthusiasmus und positiver Energie von Anika und Marc geführt. Das charmante Haus, für das young austria typisch erlebnisorientierte Programmpakete schnürt, kann auch als Selbstversorgerhaus genutzt werden. Als Selbstversorger erhältst du Zugang zur Küche und kannst ganz nach deinen Wünschen Gerichte zaubern. Die Spielwiese hinter dem Haus Wendy bietet genügend Platz um sich auszutoben! Der Speise- bzw. Aufenthaltsraum kann zusätzlich durch eine Wand getrennt werden, um das Arbeiten, Lernen oder Spielen in unterschiedlichen Gruppen zu ermöglichen. Ebenso gibt es einen Hobbyraum mit Tischtennis und Tischfußball. Selbstverständlich gibt es auch einige Multimedia-Tools wie DVD-Player und TV.



Zimmer		Gasträume/Sitzplätze		Gesamtanzahl	
2	Doppelzimmer mit DU/WC	Speisesaal:	80 Plätze	Betten:	72
3	Dreibettzimmer mit Bad oder DU/WC	Tischtennisraum		Sitzplätze:	80
		Diskoraum			

Unvergesslich. Lungau.

Salzburger Jugendherbergswerk



Jugendherberge Tamsweg
 Sauerfelderstraße 18, 5580 Tamsweg
 +43 (0) 6474 21 99
 office@hostel-tamsweg.at

Unsere Jugendherberge liegt zentral inmitten der Salzburger Bergwelt. Natur pur und eine Fülle von Sportmöglichkeiten liegen hier direkt „vor der Haustüre“. Du verbringst deinen Urlaub in einer der schönsten Urlaubsdestinationen Österreichs! Tamsweg, der Hauptort des Salzburger Lungaus, ist ein idealer Ausgangspunkt für Wanderungen und Radtouren. Die Region bietet eine Fülle von Freizeitmöglichkeiten für Busreisende, Kindergruppen, Sportvereine, Pfadfinder- oder Pfarrgruppen. Der Lungau ist zudem ein besonders positives Beispiel für die Bewahrung einzigartiger Ökosysteme und bedeutender Kulturlandschaften durch umweltverträgliche und nachhaltige Entwicklungsmaßnahmen. Dank dieser Leistungen wurde der Lungau als UNESCO Biosphärenpark ausgezeichnet. Er ist eine international anerkannte Genussregion und auch durch das oftmals preisgekrönte Kulturprogramm der Lungauer Kulturvereinigung über seine Grenzen hinaus bekannt.



Zimmer		Gasträume/Sitzplätze		Gesamtanzahl	
58	Zweibettzimmer mit DU/WC	TV Raum:	25 Plätze	Betten:	116
		Clubraum:	50 Plätze	Sitzplätze:	116

Familien- und Jugendgästehaus Schönfeld GmbH



Schönfeld 35, 5592 Thomatal
 +49 (0) 2202 374 57
 +49 (0) 2202 45 85 24
 info@youngstar-travel.de
 www.youngstar-travel.de

Vor der Kulisse atemberaubender Landschaften werden Bewegung und Sport zum besonderen Naturerlebnis. Durch die variantenreichen Programmmöglichkeiten kommst du im Familien- und Jugendgästehaus Schönfeld garantiert auf deine Kosten – egal, ob jung oder erwachsen. Das Haus liegt auf 1.750 m Höhe und wurde frisch renoviert. Aufgrund der hohen Bettenverfügbarkeit eignet es sich im Besonderen für Großgruppen. Die Mahlzeiten werden in Buffetform und in vier getrennten Speisesälen angeboten, auf Wunsch gibt es das Mittagessen auch in Form eines Lunchpaketes. Unser Special für dich: Wasser und Eistee erhalten all unsere Gäste ganztägig kostenlos.



Zimmer		Gasträume/Sitzplätze		Gesamtanzahl	
12	Doppelzimmer/Bad o. DU/WC	Raum 1:	25 Plätze	Betten:	248
		Raum 2:	50 Plätze	Sitzplätze:	260
		Raum 3:	70 Plätze		
		Raum 4:	110 Plätze		

Unvergesslich. Lungau.

JUFA Hotel Lungau ***



JUFA Hotel Lungau ***
Herbergstraße 348, 5582 St. Michael
+43 (0) 570 836 30
+43 (0) 570 836 31
lungau@jufahotels.com



Inmitten einer großen Grünanlage liegt das JUFA Hotel und bietet dir moderne, hell gestaltete Zimmer. Nach einem langen Ausflug freust du dich auf die hauseigene Sauna- und Relaxlandschaft. Und weil Kinder im Familienurlaub niemals müde werden, dürfen sie auf einer großen Spielwiese mit verschiedenen Kletterelementen so richtig toben! Ein Volleyball-, Basketball- und Fußballplatz sind weitere Möglichkeiten um überschüssige Energien mit viel Spaß abzubauen. Hotelausstattung: Zimmer mit DU/WC/TV/Safe teilweise mit 2 getrennten Schlafräumen, Free WLAN im ganzen Haus, Wellnessbereich, Spielzimmer, Disco, Seminarraum, Skistall/Trockenraum, Grünanlage, Cafe/Bistro, Beachvolleyball/Soccerplatz, großer Abenteuerspielplatz, gratis Parkplatz, Hunde willkommen und Chillarea.



Zimmer		Gasträume/Sitzplätze		Gesamtanzahl	
21	Doppelzimmer	Freizeitcafé:	50 Plätze	Betten:	166
20	Familienzimmer mit 3 Betten	Speisesaal:	150 Plätze	Sitzplätze:	250
3	Familienzimmer mit 4 Betten	Stüberl:	40 Plätze		
10	Familienappartements mit 2 Zimmern (5 Betten)	Seminarraum bei Kinobestuhlung:	70 Plätze		

Hotel Basecamp Mountain Budget Hotel



Hotel Basecamp Katschberg
Mountain Budget Hotel
Katschberghöhe 331, 5582 St. Michael
+43 (0) 4734 240 40
info@basecamp-hotel.at
www.basecamp-hotel.at

Spar dir den Luxus – nicht das Vergnügen! Direkt an der Talstation der 8er Almbahn gelegen, bietet das Basecamp im Winter Ski-in/Ski-out auf 80 Pistenkilometern und im Sommer perfekten Zugang zum Wander- und Familiengebiet. Nur 10 Minuten von der A10 entfernt, ist es auch ein beliebter Zwischenstopp in den Süden. Ob Vereine, Teams oder Freundesgruppen – das Abenteuer startet direkt vor dem Hotel. Die Sporthalle „The Cage“ (gegen Gebühr) bietet Action bei jedem Wetter. Ein stärkendes Frühstücksbuffet, fußläufig erreichbare Hütten und Bars, funktionale Zimmer mit Doppel- und Stockbett, gratis WLAN, Skistall, Parkplätze, Sportplätze und Hunde willkommen – alles, was Gruppen brauchen.



Zimmer		Gasträume/Sitzplätze		Gesamtanzahl	
2	Dreibettzimmer mit DU/WC	Speisesaal:	90 Plätze	Betten:	99
14	Vierbettzimmer mit DU/WC			Sitzplätze:	90
3	Fünfbettzimmer mit DU/WC				
4	Appartements mit DU/WC für 4 Personen				
1	Appartement mit DU/WC für 6 Personen				

Unvergesslich. Lungau.

Burg Finstergrün



Evangelische Jugend Burg Finstergrün
 Burgbüro Frau Silke Widmann
 Burgstraße 65, 5591 Ramingstein
 Burgbüro Wien
 +43 (0) 699 188 770 74
 info@burg-finstergruen.at
 www.burg-finstergruen.at



Die Burg Finstergrün – die lebendigste Burg Salzburgs – ist ein einzigartiger Ort für Projekttag, Gruppenreisen und unvergessliche Abenteuer. Das historische Gemäuer lädt dich zu spannenden Zeitreisen ein, während die Umgebung im Biosphärenpark Salzburger Lungau Raum für Naturerlebnisse wie Waldforschung, Kräuterkunde und Spiel in der freien Natur bietet.

Ob Sportwiese, Hochseilklettergarten oder Ausflüge zur Alm, zum Biobauernhof, ins Silberbergwerk oder auf den Erlebnispfad „Geheimnisvolle Bergwelten“ – hier ist immer etwas los. Abends sorgen Lagerfeuer, der Rittersaal oder die Naschkammer mit Süßem und Souvenirs für gemütliche Stunden. Und natürlich darf Finsterling, das freche Burggespenst, dabei nicht fehlen – er freut sich schon auf deinen Besuch!



Zimmer		Gasträume/Sitzplätze		Gesamtanzahl	
2	Doppelzimmer mit DU/WC	Speisesaal:	80 Plätze	Betten:	72
3	Dreibettzimmer mit Bad oder DU/WC - 1x 4-Bett-/1x 5-Bett- /3x 6-Bett - 3x 8-Bett- und 1x 10-Bettzimmer	Tischtennis- raum		Sitzplätze:	80
		Diskoraum			

Unvergesslich. *Lungau.*



Unvergesslich. Lungau.

Ausflugsverzeichnis

Burg Mauterndorf	Mauterndorf	31
Lungauer Landschaftsmuseum	Mauterndorf	31
Burg Finstergrün	Ramingstein	32
Schloss Moosham	Unternberg	32
Lungauer Heimatmuseum Tamsweg	Tamsweg	33
Pfarr-, Wallfahrts- und Stille Nacht Museum	Mariapfarr	33
(M)URSPRUNG - Natur im Fluss	Muhr	34
Die Hochofenanlage Bundschuh	Thomatal	34
Denkmalhof Maurergut	Zederhaus	35
Mühlenweg Zederhaus	Zederhaus	35
Wallfahrtskirche Hl. Georg zu Thomatal	Thomatal	35
Wallfahrtskirche St. Leonhard	Tamsweg	36
Wallfahrtskirche Maria Hollenstein	Ramingstein	36
Wallfahrts- & Stille Nacht Basilika	Mariapfarr	36
Silberbergwerk Ramingstein	Ramingstein	37
Pochwerk in Kendlbruck	Ramingstein	37
Hochofen in Kendlbruck	Ramingstein	38
Erlebniswanderung „Was glitzert und glänzt denn da?“	Ramingstein	38
Bergbahnen Lungau / Speiereck	Mauterndorf/St. Michael	39
Obertauern Grünwaldkopf- und Hochalmbahn	Obertauern	39
Almbahn am Aineck	Katschberg	40
Fanningbergbahnen	Weißpriach	41
Mariapfarrer Dampferl	Mariapfarr	41
Dampfzugfahrten Taurachbahn	Mauterndorf	42
Murtalbahn Dampfzug	Tamsweg	42
Backwelt - Backen mit Christina	Tamsweg	43
Das Kaufhausmuseum	St. Michael	43
Mühltaler Brauerei – Individuelle Bierverkostung	Mauterndorf	44
Stallführung Mauser - Mühltaler	Mauterndorf	44
Vital- und Wellnesscenter „SAMSUNN“	Mariapfarr	45
Freibad Mariapfarr	Mariapfarr	45
Die BadeINSEL	Tamsweg	46
Erlebnisbad Mauterndorf	Mauterndorf	46
Freibad St. Michael	St. Michael	47
Minigolfanlage Tamsweg	Tamsweg	47
Minigolfanlage St. Michael	St. Michael	47
Minigolfanlage Mauterndorf	Mauterndorf	48
SMARTY Sports - hier ist immer was los!	Mauterndorf	48
Outdoorparc Lungau/Mariapfarr	Mariapfarr	49
Adventure Park & Bogenparcours Katschberg	Katschberg	49
JUFA Hotel Lungau *** Sport- und Freizeitarena	St. Michael	50
Hof-Führung am Standlhof	Tamsweg	50
Geführte Wanderung durch den Vogelwanderweg	St. Michael	51
Erlebnis.Reich.Mur	St. Michael	51
Unsere Murinsel	St. Michael	51
Galerie Lungau	St. Michael	52
Naturpark Riedingtal	Zederhaus	52
Die Prangstangen	Zederhaus/Muhr	53
Das Wasserscheibenschießen am Prebersee	Tamsweg	53
Kunsthof Thomatal	Thomatal	53
Valentinum	Thomatal	54
Schönfeldtour	Thomatal	54
Die Zenzenmühle – vom Korn zum täglich Brot	Thomatal	54
Lungau Umgebung		
Großglockner Hochalpenstraße	Großglockner (Kärnten)	55
Die Nockalmstraße	Innerkrems (Kärnten)	55
Malta Hochalmstraße	Maltatal (Kärnten)	56
Salzweiten Salzburg	Bad Dürnberg/Hallein	56
Erlebnisburg Hohenwerfen	Werfen	57
Eisriesenwelt Werfen	Werfen	57
Zoo Salzburg Hellbrunn	Stadt Salzburg	58
Festung Hohensalzburg & Festungsbahn	Stadt Salzburg	58
Porsche Automuseum	Gmünd (Kärnten)	59
Das Holzmuseum	Murau (Steiermark)	59

Unvergesslich. Lungau.

Burg Mauterndorf





Ansprechpartner:

Burg Mauterndorf
Markt 27
5570 Mauterndorf
+43 (0) 6472 74 26
office@burg-mauterndorf.at
www.burg-mauterndorf.at



Die Burg Mauterndorf war einst eine wichtige Mautstation für Reisende über die Alpen und diente im Sommer den Fürsterzbischöfen als Residenz. Heute begeistert sie Besucherinnen und Besucher mit Mittelalter-Stationen, einem großen Ritterspielplatz und dem 44 Meter hohen, über 700 Jahre alten Wehrturm. Ein besonderes Highlight ist der naturbelassene Rundweg durch den Schlosspark mit originaler Zugbrücke. Auf der Burg wird Geschichte lebendig: Das ganze Jahr über finden Führungen, Mittelalterfeste, Konzerte, Tagungen sowie Oster- und Adventmärkte statt.

Öffnungszeiten - klassische Besichtigungstour mit Audioguide:	Sonderführungen:	Karten:
Winter 27.12. bis 31.12.25, täglich, 10:00 – 17:00 Uhr 01.01. bis 27.03.26, jeweils Dienstag bis Freitag, 10:00 – 17:00 Uhr 31.03. bis 07.04.26, täglich, 10:00 – 17:00 Uhr Sommer 01. Mai - 31. Oktober 2025; täglich Mai, Juni, September und Oktober von 09:30 - 17:00 Uhr Juli und August von 09:30 - 18:30 Uhr	Audienz in der Burg und Führung durch den imposanten Wehrturm ab 10 Personen mit Anmeldung jederzeit möglich. Eintrittspreise und sowie weitere Informationen findest du auf der Homepage	 

Lungauer Landschaftsmuseum





Ansprechpartner:

Lungauer Landschaftsmuseum
Obfrau Mag. Andrea Gürtler
Markt 18, 5570 Mauterndorf
+43 (0) 676 536 23 29
info@lungauer-landschaftsmuseum.at



In 17 Räumen und 4 Stockwerken werden Landschaft, Leben, Handwerk, Brauchtum uvm. in eindrucksvoller Weise dargestellt.

Öffnungszeiten:	Preise:	Karten:
Im Sommer sind die Öffnungszeiten analog zu denen der Burg Mauterndorf, im Winter ist das Museum geschlossen.	Kombiticket mit der Burg Mauterndorf	 

Unvergesslich. Lungau.

Burg Finstergrün




Ansprechpartner:

Burg Finstergrün
Burgstraße 65, 5591 Ramingstein
+43 (0) 699 188 770 74
info@burg-finstergruen.at
www.burg-finstergruen.at



Die Burganlage mit Ruine, die 1139 erstmalig urkundlich erwähnt wurde, ist heute ein lebendiges Ausflugsziel für alle Altersgruppen. Als Jugendgästehaus geführt ist sowohl das Übernachten in einer echten Burg, als auch ein Tagesausflug mit Burgführung oder Klettengartenbesuch ein Erlebnis!

Öffnungszeiten:	Eintrittspreise:	Vermietung:	Karte:
Mai bis Mitte Oktober Führungen: Mai/Jun/Sep/Okt: Freitag, Samstag, Sonntag, Feiertage 14:30 Uhr. Jul/Aug täglich 14:30 Uhr. Gruppen nach Vereinbarung.	für Burgführung Erwachsene € 15,- Kinder/Jugendliche € 7,50,- Gruppen ab 12 Personen € 10,-	ab 05. Mai - Mitte Oktober für Schüler, Jugendliche, Gruppen- und Betriebs- ausflüge, Feste (Hochzeiten)...	

Schloss Moosham



Ansprechpartner:

Schloss Moosham
Moosham 12, 5585 Unternberg
+43 (0) 6476 305
+43 (0) 664 547 06 09
museum@schlossmoosham.at
www.schlossmoosham.at



Wegen der zentralen Lage war das Schloss Moosham ab 1520 Sitz der Salzburger Landesfürsten und Erzbischöfe. Somit auch Bluts- und Pflegegericht bis 1790. Ende des 17. Jh. fanden in der Burg zahlreiche Prozesse gegen „Hexen und Zauberer“ statt. Die Sammelstücke, welche heute im Schloss zu sehen sind, sind zusammengetragen von Graf Hans Nepomuk Wilczek (1837-1922), der diese Burg 1886 kaufte, und als Museum ausstattete. Sie ist heute noch im Familienbesitz. Schwerpunkte des Museums: Wohnkultur verschiedener Stilepochen (16.-19. Jh.), Skulpturen, Wagenburg, Jagdwaffen, Nordpolexpedition (1872), Gerichtstube mit Richtschwert, Folterkammer, Funde aus der Römerzeit, uvm.

Führungen:	Eintrittspreise:
1. Mai bis 30. September Montags Ruhetag, außer an Feiertagen! Führungen um 10:00, 11:00, 14:00, 15:00 und 16:00 Uhr.	Erwachsene € 15,-, Kinder € 7,-, Gruppen ab 20 Personen € 12,- (2 Begleitpersonen sind frei) Schulklassen € 6,- 2 Begleitpersonen sind frei! Jede weitere Begleitperson bezahlt € 6,-.
1. Oktober bis 30. Oktober, Montags Ruhetag, außer an Feiertagen! Führungen um 11:00 und 14:00 Uhr!	
1. November bis 15. Dezember Das Museum ist geschlossen, es finden keine Führungen statt!	
16. Dezember bis 30. April, Montags Ruhetag, außer an Feiertagen! Führungen um 11:00 und 14:00 Uhr.	
Tagesaktuelle Öffnungszeiten findest du auf unserer Homepage	

Unvergesslich. Lungau.

Lungauer Heimatmuseum Tamsweg




Ansprechpartner:

Dr. Klaus Heitzmann
5580 Tamsweg
+43 (0) 664 326 59 76
info@museumsportal.com
www.museumsportal.com



Auf 850 m² Museumsfläche werden im ehemaligen Barbaraspital Exponate des bäuerlichen und bürgerlichen Wohnens, Arbeitsgeräte, Trachten, sakrale Kunst, der Samson mit Zwergen sowie eine interessante Truhensammlung und Fundgegenstände aus der Römerzeit gezeigt.

Öffnungszeiten:	Eintrittspreise:	Karte:
Anfang Juni bis Mitte September Mi.: 10:00 – 12:00 Uhr Do.: 10:00 – 12:00, 14:00 – 16:00 Uhr Fr.: 10:00 – 12:00, 14:00 – 16:00 Uhr	Führungsaufschlag € 2,- Erwachsene € 4,- p.P. (Gruppenpreis ab 10 Pers. € 3,-) Kinder € 1,50 p.P. (Gruppenpreis ab 10 Kinder, € 1,-)	

Pfarr-, Wallfahrts- und Stille Nacht Museum





Ansprechpartner:

TVB Tourismus
Lungau - Infostelle Mariapfarr
+43 (0) 6473 87 66
www.lungau.at/wallfahrtsmuseum
mariapfarr@tourismuslungau.at



Das aus Anlass des Jubiläums neu gestaltete und erweiterte Pfarr-, Wallfahrts- und Stille Nacht Museum zeigt das Thema „Wallfahrt“ und den Zusammenhang zum Lied „Stille Nacht! Heilige Nacht!“ in verschiedenen Facetten. Es bereitet „den Weg“ auf verschiedene Weise auf - vom Lebensweg Joseph Mohrs und den schwierigen Lebensverhältnissen dieser Zeit, über den inneren und individuellen Weg jedes Einzelnen bis zu den Schätzen, die ihren Weg in das Museum gefunden haben. Wallfahrt ist unmittelbar verbunden mit Aufbruch und Loslassen, Orientierung, sich auf den Weg begeben und Ankommen. Darunter sind Kostbarkeiten aus dem Besitz der Basilika Mariapfarr. Sie stammen aus der Zeit der Hochblüte der Wallfahrt und es ist anzunehmen, dass auch Joseph Mohr sie in Händen hielt.

Öffnungszeiten:	Eintrittspreise:	Karten:
Montag und Donnerstag von 14:00 - 17:00 Uhr Im Oktober ist das Museum nur donnerstags geöffnet An den 4 Adventstagen von 14:00 - 17:00 Uhr Im April, Mai und November ist das Museum geschlossen Gerne organisieren wir für Gruppen ab 8 Personen außertourliche Führungen, auch während der Schließungszeiten	Erwachsene: € 5,- Kinder: € 1,- (6 bis 15 J.) Jugend: € 3,- (16 bis 19 J.)	 

Unvergesslich. Lungau.

(M)URSPRUNG - Natur im Fluss



Ansprechpartner:

Nationalparkverwaltung Salzburg
+43 (0) 6562 408 49 33
np.bildung@salzburg.gv.at
www.hohetauern.at



Kraftvoll entspringt die Mur dem östlichen Tauerngebirge, um stromabwärts den zweitlängsten Fluss Österreichs zu bilden. Sie prägt die Natur, die Menschen und die Landschaft in einer Region, die Anteil am Nationalpark Hohe Tauern hat und gleichzeitig zum Biosphärenpark Salzburger Lungau gehört. Ein in dieser Form einzigartiges Hochgebirgs-Schutzgebiet, in Jahrtausenden entstanden und reich an belebter und unbelebter Vielfalt trifft hier auf altes Kulturland, das seit Jahrtausenden vom Menschen nutzbar gemacht wird und viele Besonderheiten entstehen ließ. Der Naturschutzgedanken eines Nationalpark-Managements und die Strategien der nachhaltigen Nutzung der Biosphärenregion greifen in beispielhafter Weise ineinander und ermöglichen zum einen unberührte wie auch gesteuerte Abläufe. Mit dem Einwirken vielfältiger Kräfte wird hier das Prinzip des stetigen Wandels im Netzwerk der Natur in besonderem Maße sichtbar.

Öffnungszeiten:	Eintrittspreise:	Führungen:
Mai bis Oktober: Täglich von 10:00 - 18:00 Uhr	kostenlos	für Gruppen durch einen Nationalpark-Ranger auf Anfrage möglich. Dauer: ca. 1 h

Die Hochofenanlage Bundschuh





Ansprechpartner:

Hochofen Franzenshütte
Montanmuseum in Bundschuh
Bundschuh 15, 5592 Thomatal
+43 (0) 664 73 49 49 52
+43 (0) 6476 202 31
(während der Öffnungszeiten)
www.hochofen-bundschuh.at



Im größten Biosphärenpark Österreichs „Biosphärenpark Salzburger Lungau und Kärntner Nockberge“ befindet sich die Hochofenanlage in Bundschuh - ein Wirtschaftsdenkmal aus dem industriellen Bereich und eine montan-historische Besonderheit. Ein komplett neues, alle Sinne ansprechendes Museum versetzt den Besucher zurück in die Zeit um 1860 und gibt Einblick in die damals äußerst schwierigen Arbeitsbedingungen der Bergleute und Eisenschmelzer. In altersgerechten Workshops für Schulen und Jugendgruppen werden Kinder durch spielerisches und selbstständiges Arbeiten in das umfassende Thema der Erzgewinnung und Eisenverarbeitung eingeführt.

Öffnungszeiten:	Eintrittspreise:	Karten:
1.6. – 30.9.26: Montag, Mittwoch und Freitag von 10:00 - 16:00 Uhr, Führungen um 10:00 und 14:00 Uhr, Sonntag (nur im Juli und August) von 15:00 - 18:00 Uhr, Führung um 16:00 Uhr. Gruppen täglich nach Vereinbarung.	Gruppen ab 10 Personen ohne Führung € 8,- p.P. Gruppen ab 10 Personen mit Führung € 10,- p.P. Gruppenführungen sind nach Vereinbarung täglich möglich! Familienkarte für 2 Erwachsene & Kinder € 20,- Lungau Card: Eintritt gratis, Führung pro Person ab 14 Jahre: € 2,-	 

Unvergesslich. Lungau.

Denkmalhof Maurergut



Ansprechpartner:

Heimatverein Zederhaus
Herr Bayer Ingo
Rothenwand 30, 5584 Zederhaus
+43 (0) 664 530 94 61
anfrage@denkmalhof-maurergut.at
www.denkmalhof-maurergut.at



Der mehr als 500 Jahre alte Einhof ist in seiner ursprünglichen Gestalt erhalten und vermittelt einen umfassenden Einblick in das bäuerliche Leben vergangener Jahrhunderte. Er zeigt Wohnkultur und Brauchtum unserer Ahnen, Werkzeuge, bäuerliche Arbeitsgeräte und eine Steinesammlung. Dazu gehört auch ein Troackasten (Getreidespeicher) und eine Stampfmühle.

Führungen:	Eintrittspreise:	Karte:
01.06. - 30.09.: Mittwoch & Sonntag 14:00 - 17:00 Uhr, Weitere Führungen nach telefonischer Vereinbarung möglich.	Erwachsene € 5,- p.P.; Kinder (7 bis 15 J.) € 3,- ; Ermäßigungen für Gruppen	

Mühlenweg Zederhaus



Ansprechpartner:

Heimatverein Zederhaus
Herr Bayer Ingo
5584 Zederhaus
+43 (0) 664 530 94 61
anfrage@muehlenweg-zederhaus.at
www.muehlenweg-zederhaus.at



Der Mühlenweg Zederhaus, insbesondere die Ausstellung „Mühlen-Leben“, vermittelt einen Eindruck der heute fast vergessenen Bedeutung der Mühlen im Alltag, in der Kultur und Technik. Gezeigt wird unter anderem wie sich die Mühlentechnik entwickelt hat, welche Mühlradtypen es gibt und wie das Mahlen überhaupt funktioniert.

Öffnungszeiten:	Eintrittspreise:	Karte:
01.06. - 30.09.: Donnerstag & Sonntag von 14:00 - 17:00 Uhr (außerhalb der Öffnungszeiten nach Vereinbarung).	Erwachsene € 5,- p.P.; Kinder (7 bis 15 J.) € 3,- p.P. ; Ermäßigungen für Gruppen	

Wallfahrtskirche Hl. Georg zu Thomatal



Ansprechpartner:

TVB Salzburger Lungau Katschberg
Infostelle Thomatal
+43 (0) 6476 250 11
thomatal@salzburgerlungau.at
www.lungau.at



Die Anfänge der Kirche verlieren sich im Dunkel der Geschichte. So soll sie einer Sage nach, auf den Mauern eines römischen Kultbaus errichtet sein. Bis heute ist die Kirche nicht ans Stromnetz angeschlossen, das ihr einen ganz eigenen Charme verleiht.

Öffnungszeiten:	Führungen:
Die Kirche ist tagsüber geöffnet.	nach Vereinbarung

Unvergesslich. Lungau.

Wallfahrtskirche St. Leonhard



Ansprechpartner:

Frau Marianne Resch
5580 Tamsweg
+43 (0) 6474 68 70



Sie gilt als eine der schönsten gotischen Landkirchen im süddeutschen Sprachraum und ist vor allem wegen ihrer herrlichen Goldfenster bekannt geworden.

Führungen:

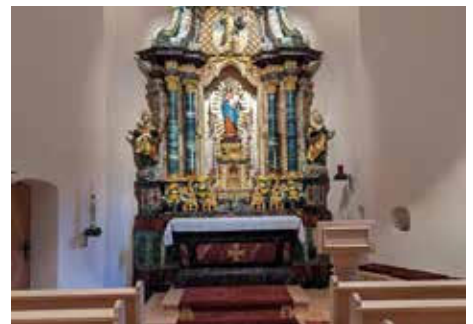
nach telefonischer Vereinbarung

Wallfahrtskirche Maria Hollenstein



Ansprechpartner:

TVB Tourismus
Lungau - Infostelle Ramingstein
+43 (0) 6475 802 17
info@tourismuslungau.at
www.lungau.at



Das kleine Kirchlein wurde 1745 erbaut und 1748 geweiht. Der Name Hollenstein leitet sich von einem hohlen Stein ab, in dessen Höhlung Wasser trat, das von den Gläubigen als heilsames Augenwasser gefasst worden ist. Auch heute noch steht das ganze Jahr über Wasser in der Felshöhlung neben dem Stiegenaufgang zur Kirche. Vor allem ist Maria Hollenstein eine beliebte Hochzeitskirche.

Öffnungszeiten:

Die Kirche ist tagsüber geöffnet und kann jederzeit besucht werden.

Wallfahrts- & Stille Nacht Basilika



Ansprechpartner:

TVB Tourismus
Lungau - Infostelle Mariapfarr
+43 (0) 6473 87 66
mariapfarr@tourismuslungau.at

Pfarramt Mariapfarr
+43 (0) 6473 82 03
www.pfarre-mariapfarr.at



Ursprünglich im romanischen Stil gebaut, erhielt die Kirche im 15. Jahrhundert ihre heutige Form. Trotzdem kannst du heute noch die Fresken aus dem 13. & 14. Jahrhundert sowie das kunsthistorisch wertvolle Gnadenbild aus dem 15. Jahrhundert bewundern. Sehenswert ist auch der Joseph Mohr Platz mit dem Stille Nacht Brunnen zu Ehren des Textdichters, der 1816 in Mariapfarr den Text des weltberühmten Weihnachtsliedes „Stille Nacht, Heilige Nacht“ geschrieben hat.

Unvergesslich. Lungau.

Silberbergwerk Ramingstein



Ansprechpartner:

Familie Hoffmann
5591 Ramingstein
+43 (0) 676 702 23 69
info@silberbergwerk.net
www.silberbergwerk.net



Die Führungsstrecke führt durch das „Altenbergrevier“ und gewährt, durch die seit der Einstellung des Bergbaus vor nunmehr rund 200 Jahren nahezu unverändert gebliebenen Stollen, einen guten Einblick in die Beschwerlichkeit der einstigen Knappenarbeit. Ausrüstung: Festes Schuhwerk und strapazierfähige Kleidung sind unbedingt erforderlich. Persönliches Geleucht, Helme und Schutzjacken werden zur Verfügung gestellt. Nicht geeignet für Kleinkinder und Personen mit Bewegungsbeeinträchtigungen.

Öffnungszeiten:	Eintrittspreise:	Führung:
01.05.-31.10.26	Erwachsene € 15,- p.P.; Kinder € 10,- p.P.	Dauer der Führung: 1:30 - 2 h Gruppen bitte um Voranmeldung!

Pochwerk in Kendlbruck



Ansprechpartner:

TVB Tourismus Lungau
5591 Ramingstein
+43 (0) 6474 21 45
info@tourismuslungau.at
www.ramingstein.at



Direkt neben der Bundesstraße ist das „Pochwerk“ eine wichtige Anlage im Zuge der Erzverhüttung. Im 16. Jahrhundert gab es in Ramingstein vier derartige Werksgebäude. Das vorher geröstete Silbererz wurde in diesen Anlagen gepocht (zerkleinert) bis auf Haselnussgröße oder sogar noch feiner. Bei der anschließenden Erzwäsche konnte dann silberhaltiges von taubem Gestein getrennt werden. Nach mehreren aufwendigen Schmelzprozessen in zwei verschiedenen Schmelzöfen gelang die Gewinnung von fast reinem Silber. Die Ramingsteiner Pochwerke und die erzbischöfliche Schmelzhütte standen bis 1782 in Betrieb.

Öffnungszeiten:	Sonderführungen:
Kann jederzeit besichtigt werden.	auf Anfrage

Unvergesslich. Lungau.

Hochofen in Kendlbruck



Ansprechpartner:

TVB Tourismus Lungau
5591 Ramingstein
+43 (0) 6474 21 45
info@tourismuslungau.at
www.ramingstein.at



Die Schmelzanlage besteht aus einem Flossofen und zwei Feuern in einer Esse. Der 20 Meter hohe Flossofen setzt sich aus einem Ofenstock und der ca. 7 m hohen Rauchhaube zusammen, die hier eher als Kamin (mit Öffnung für die Beschickung) zu bezeichnen ist. Neben dem Flossofen erhebt sich eine ca. 19 Meter hohe, kaminartige Esse mit zwei Gewölben, die mit Sicherheit ein Frischfeuer und ein Ausheizfeuer enthalten haben. Der Flossofen und die Esse wurden 1972 baulich instandgesetzt. Die Schmelzanlage Kendlbruck zählt zu den wertvollsten Denkmälern des alpenländischen Eisenwesens.

Öffnungszeiten:	Eintrittspreise:	Dauer:
14.07. - 06.09.25 jeweils Mittwoch um 14:00 Uhr	Erwachsene: € 8,- p.P., Kinder: € 6,- p.P. Ermäßigung mit der LungauCard	ca. 2:50 h

Erlebniswanderung „Was glitzert und glänzt denn da?“




Ansprechpartner:

Familie Hoffmann
5591 Ramingstein
+43 (0) 676 702 23 69
info@silberbergwerk.net
www.silberbergwerk.net



Die Erlebniswanderung „Was glitzert und glänzt denn da?“ informiert über den Eisenbergbau in Kendlbruck. Im Zuge dieser Wanderung darfst du in der alten Flossofen-Anlage kleine Metallbaren gießen. Nach der Besichtigung der Wallfahrtskirche „Maria Hollenstein“ führt die Wanderung wieder zurück zum Erlebnisspielplatz Kendlbruck. Dort wird das nach mittelalterlichen Vorlagen nachgebaute Pochwerk in Betrieb genommen. Beim anschließenden Erzwaschen machst du dich auf die Suche nach Gold und Silber.

Öffnungszeiten:	Sonderführungen:	Karte:
Kann jederzeit besichtigt werden.	auf Anfrage	

Unvergesslich. Lungau.

Bergbahnen Lungau / Speiereck



Ansprechpartner:

Bergbahnen Lungau
Markt 485
5570 Mauterndorf
+43 (0) 6472 80 08
office@grosseck-speiereck.at
www.speiereck.at



Fahre bequem mit unseren komfortablen rollstuhl- & kinderwagengerechten 8er-Kabinenbahnen von Mauterndorf oder St. Michael aus auf 2.000 m Seehöhe. Genieße die herrlichen Wanderungen und die spektakuläre Aussicht am Grosseck-Speiereck über den gesamten Lungau. Hütten am Berg und im Tal laden zur gemütlichen Einkehr ein. Kostenloser Transport von Rollstühlen und Kinderwägen. Abfahrt nach Mauterndorf oder St. Michael möglich, Spielplätze an den Berg- und Talstationen.

„Grosseckbahn“ Mauterndorf:	„Sonnenbahn“ St. Michael:	Gruppentarife für Berg- und Talfahrt (2026):
Betriebszeiten 2026 von 09:00 - 16:30 Uhr ab 5. Juni bis 31. Oktober 2026 (Änderungen vorbehalten) Die genauen Öffnungszeiten entnimmst du von der Homepage!	Betriebszeiten 2026 von 09:00 - 16:30 Uhr ab 5. Juni bis 31. Oktober 2026 (Änderungen vorbehalten) Die genauen Öffnungszeiten entnimmst du von der Homepage!	Erwachsene € 27,- p.P., Senioren & Jugendliche € 22,50, Kinder € 13,- (6 bis 15 J.) (Änderungen vorbehalten) Die genauen Preise entnimmst du von der Homepage!
Winterbetrieb:	Karten:	
ab Anfang Dezember 2026, je nach Schneelage, Betriebszeiten und Preise für den Winter 2026/27 findest du ab Anfang Dezember 2026 auf unserer Homepage!	 	

Obertauern Grünwaldkopf- Hochalm und Kringsalmbahn

10er Kabinenbahn Hochalmbahn, 6er Sesselbahn Hochalmbahn und 6er Sesselbahn Kringsalmbahn





Ansprechpartner:

Liftgemeinschaft Obertauern GmbH
Römerstraße 14, 5562 Obertauern
+43 (0) 6456 7226-13
info@ski-obertauern.at
www.ski-obertauern.at



Die Grünwaldkopfbahn sowie die Hochalm- und Kringsalmbahn bringen dich bequem in die Bergwelt von Obertauern, wo idyllische Seen, abwechslungsreiche Wanderwege und gemütliche Bergrestaurants zum Genießen einladen. Am Grünwaldsee nutzt du kostenlose Ruder- und Tretboote, am Krumschnabellsee probierst du gratis Stand-Up-Paddling aus. Holz-Kugelbahnen, ein großer Almspielplatz und ein Wasserspielplatz sorgen für Spaß, während Actionfans mit Mountain Karts und Mountain Skyvern auf ihre Kosten kommen.

Öffnungszeiten:	Karten:
Täglicher Seilbahnbetrieb von 03.07. – 20.09.26 Grünwaldkopfbahn 09:00 – 17:00 Uhr, Hochalmbahn und Kringsalmbahn 09:00 – 16:00 Uhr Bei Starkregen, Sturm oder Gewitter kein Seilbahnbetrieb! Kinderwägen und Rollstühle werden kostenlos transportiert. Kostenlose Parkmöglichkeiten stehen bei den Parkplätzen P3 Grünwaldkopf, P4 Sonnenlift und P2 Zehnerkar zur Verfügung. Weitere Infos und die Preise für den Sommer 2026 findest du auf www.ski-obertauern.at/sommer , Änderungen vorbehalten!	 

Unvergesslich. Lungau.

Almbahn am Aineck



Ansprechpartner:

Katschbergbahnen GmbH
Katschberghöhe 17
9863 Rennweg am Katschberg
+43 (0) 4734 838 88
info@katschi.at
www.katschi.at



Die neue Almbahn bringt Busgruppen komfortabel in die herrliche Bergwelt am Katschberg. Oben warten eindrucksvolle Ausblicke, urige Einkehrmöglichkeiten und der abwechslungsreiche Almspielplatz – ein ideales Ausflugsziel für Gruppen jeder Art. Bei der Almbahn gibt es keinen Hunde- und Fahrradtransport.

Öffnungszeiten Almbahn Sommer 2026:	Tarife Almbahn Sommer 2026:	Karten:
<p>Ab 23.05. - 30.06.26: Montag, Freitag, Samstag jeweils von 9:00 - 12:00 und 13:00 - 15:00 Uhr</p> <p>Ab 01.07. - 07.09.26: Montag, Mittwoch, Donnerstag, Freitag, Samstag, Sonntag jeweils von 09:00 - 16:00 Uhr geöffnet (Dienstag Ruhetag)</p> <p>10. - 14.09. & 29.09. – 24.10.26: Freitag, Samstag, Sonntag jeweils von 9:00 - 12:00 und 13:00 - 15:30 Uhr</p> <p>25. - 31.10.26, täglich jeweils von 09:00 - 12:00 und 13:00 - 15:30 Uhr</p>	<p>Berg- und Talfahrt Erwachsene (ab 18 Jahre) € 33,- Kinder (0-17 Jahre) € 25,- (inkl. Eintritt Almspielplatz und einer Holzkugel (kann der Gast behalten) für die Kugelbahn!)</p>	 
Öffnungszeiten Almbahn Winter 2025/26:	Tarife Almbahn Winter 2025/26:	
<p>Ab 5.12.25 - 6.04.26, täglich 09:00 - 16:00 Uhr geöffnet</p> <p>Ab 11.12.25 - 02.04.26 immer donnerstags von 19:00 - 21:00 Uhr Königswiesenbahn geöffnet für Nachtschilaf (kostenfrei)</p>	<p>Tageskarte Erwachsene € 69,50 SeniorInnen (Jg. 1961 u. älter) € 66,- Jugendliche (2007-2009) € 52,50 Kinder (2010-2019) € 35,50</p> <p>Fußgänger Almbahn Bergfahrt Erwachsene/SeniorInnen € 25,- Jugendliche/Kinder € 15,-</p> <p>Fußgänger Berg- und Talfahrt Erwachsene/SeniorInnen € 30,- Jugendliche/Kinder € 20,-</p>	

Unvergesslich. Lungau.

Fanningbergbahnen




Ansprechpartner:

Fanningbergbahnen GmbH & Co KG
Fanningberg 151
5573 Weißpriach
+43 (0) 6473 70 08
office@fanningberg.info
www.fanningberg.info



Ob Familienwanderungen für Kleine und Große, oder ein echtes Gipfelerlebnis - am Fanningberg findet jeder Naturliebhaber seine Lieblingstour! Die Lifttickets sind direkt beim Einstieg in die 6er-Samsonbahn an der Talstation Fanningberg zu den folgend angeführten Tarifen erhältlich.

Betriebszeiten 6er-Samsonbahn:	Tarife Sommer 2026:	Karte:
02.07. - 06.09.26, jeden Donnerstag und Sonntag von 09:00 - 16:00 Uhr Bei Regenwetter, Sturm oder Gewitter - kein Seilbahnbetrieb!	Berg- und Talfahrt: Erwachsene: € 21,- Senioren (ab Jahrgang 1957): € 18,50 Kind (Jahrgang 2007 bis 2016): € 11,50 Kinder unter 6 Jahren: GRATIS! Mitnahme von Kinderwagen möglich! Einzelfahrt Berg oder Tal: Erwachsene: € 16,50 Senioren (ab Jahrgang 1957): € 14,- Kind (Jahrgang 2007 bis 2015): € 9,-	

Mariapfarrer Dampferl




Ansprechpartner:

TVB Tourismus Lungau Salzburger Land
Infostelle Mariapfarr
Am Weiher 175
5571 Mariapfarr
+43 (0) 6473 87 66
mariapfarr@tourismuslungau.at
www.lungau.at



Im Sommer kann man in Mariapfarr eine besondere Ausflugsfahrt mit dem Mariapfarrer Dampferl erleben. Während der rund einstündigen Fahrt erfährt man Spannendes und Wissenswertes über Mariapfarr und die Umgebung. Die Fahrt ist ein Erlebnis für Groß und Klein!

Betriebszeiten:	Eintrittspreise:	Karte:
Ende Mai bis Ende Oktober	Erwachsene € 9,- Kinder € 6,- Mit LungauCard einmalig kostenlos Gruppenpreise: Pro Stunde bis 20 Personen: € 120,- Pro Stunde ab 21 Personen: € 220,- Mit LungauCard einmalig kostenlos	

Unvergesslich. Lungau.

Dampfzugfahrten Taurachbahn



Ansprechpartner:

Taurachbahn
Bahnhofstraße 153
5570 Mauterndorf
+43 (0) 660 959 00 09
reservierung@taurachbahn.eu
www.taurachbahn.eu



Ohne Hektik reist du mit der historischen Taurachbahn zwischen Mauterndorf und St. Andrä. Durch unseren kostenlosen Fahrradtransport kann eine Dampfzugfahrt mit einer Erkundung des Taurachtales zu Fuß oder per Rad verbunden werden. Jeder Zug führt einen Barwagen und einen Cabriowagen mit herrlicher Aussicht auf die Bergwelt des Lungaus mit.

Betriebszeiten:	Karten:
Mitte Juni bis Mitte September Fahrplaninfos und Tarife unter: www.taurachbahn.eu	 

Murtalbahnen Dampfzug

Das Dampfzugerlebnis im Oberen Murtal




Ansprechpartner:

Steiermarkbahn und Bus GmbH
Reisebüro Murau
Bahnhofviertel 4a, 8850 Murau
+43 (0) 676 840 01 11 16
murtalbahn@steiermarkbahn.at
www.steiermarkbahn.at



Schnaubend, dampfend und zischend – ein kurzer, schriller Pfiff – und schon nimmt der Dampfzug Fahrt auf und begibt sich auf seine Reise durch das Obere Murtal. Auf der Strecke von Murau nach Tamsweg und retour erlebst du einzigartige Eisenbahnostalgie in malerischer Landschaft und Gebirgskulisse - immer im Blickfeld die Mur, die sich liebevoll entlang der Bahnstrecke schlängelt. Beim Aufenthalt in Stadl an der Mur kannst du das Befüllen des Wassertenders der Dampflok beobachten und fotografieren. Du lauschst während der Fahrt den Harmonikaklängen unseres Dampfzugmusikanten und genießt ein kühles Getränk im angeschlossenen Barwagen. Genieße ein Dampfzugerlebnis wie es im Buche steht.

Öffnungszeiten:	Betriebszeiten & Tarife:	Dauer:	Karte:
Laut Fahrplan in den Sommermonaten, Exklusivfahrten auf Wunsch ganzjährig möglich.	Findest du immer aktuell unter: www.steiermarkbahn.at Gruppenvoranmeldung unbedingt nötig!	Je nach gewählter Fahrtstrecke und Aufenthaltsdauer 2 - 6 h.	

Unvergesslich. Lungau.

Backwelt - Backen mit Christina



Ansprechpartner:

Backen mit Christina GmbH
Johann-Löcker-Straße 10
5580 Tamsweg
+43 (0) 6474 281 12
info@backenmitchristina.at
www.backenmitchristina.at



Die fleißige und, dank ihres Blogs „Backen mit Christina“ weit über die Grenzen des Salzburger Lungaus hinaus bekannte Powerfrau Bauer Christina, eröffnete ihre eigene Backwelt in Tamsweg. Neben dem Lager für die zahlreichen Produkte aus ihrem Online-Shop und den Büroräumlichkeiten für ihre Mitarbeiter, darfst du dich in der Backwelt über einen Backen mit Christina Shop mit integriertem Café freuen – die perfekte Mischung aus schmökern und genießen. Für dich gibt es zusätzlich die Möglichkeit, Führungen durch die Backwelt zu buchen, so kann man hinter die Kulissen blicken und trifft Christina höchstpersönlich in ihrer Backküche, wo man ihr aus nächster Nähe über die Schultern schauen kann.

Öffnungszeiten:

Montag - Freitag von 09:00 - 16:00 Uhr, Samstag von 09:00 - 12:00 Uhr

Das Kaufhausmuseum



Ansprechpartner:

Kaufhausmuseum St. Michael
Marktstraße 64
5582 St. Michael im Lungau
+43 (0) 6477 82 38
+43 (0) 677 629 488 66
+43 (0) 664 165 55 44



Im Jahr 1861 wurde der Krämerladen in der Marktstraße Nr. 64 in St. Michael eröffnet. Der Großteil der Einrichtung wird nun am selben Standort im Museum ausgestellt. Schon beim Betreten scheint es, als sei die Zeit stehen geblieben. Die Regale und Kommoden, welche restauriert und in derselben Farbe wie anno dazumal gestrichen wurden, sind gut gefüllt. Gefüllt mit Dingen, die wir heute nicht mehr kennen und bei vielen eine Erinnerung aus der Kindheit wecken. Eine Besonderheit sind die Kassa und die Waage am Verkaufstresen. Zur damaligen Zeit gab es nichts elektronisches, alles musste per Hand abgewogen und verrechnet werden. Die persönliche Bedienung und das Gespräch gehörten bei einem Besuch beim Krämer einfach dazu. Etwas, das heute viele vermissen, oder oft im schnellen Einkauf völlig untergeht. So wurde damals noch geplaudert, gelacht und die Neuigkeiten erzählt.

Öffnungszeiten:

Montag 10:00 - 12:00 Uhr
Donnerstag 16:00 - 18:00 Uhr
Samstag 14:00 - 16:00 Uhr
Für Gruppen sind gerne auch Sondertermine möglich.

Karte:



Unvergesslich. Lungau.

Mühltaler Brauerei – Individuelle Bierverkostung



Ansprechpartner:

Mühltaler Brauerei OG
Christian Mauser
Markt 86, 5570 Mauterndorf
+43 (0) 664 452 38 17
office@muehltaeler.at
www.muehltaeler.at



Die Mühltaler Brauerei in Mauterndorf war bis 1916 eine Institution im Salzburger Lungau. Im Jahr 2016, 100 Jahren nach dem Schließen der einstigen Brauerei, wurde sie wiedergegründet. Die Brautradition spiegelt sich auch in den Biersorten wider. Verkostet werden können das Mühltaler Edelmärzen, das Jubiläumsmärzen und das mehrfach ausgezeichnete Bockbier „Jaga“ unter Anleitung unseres Diplom Biersommeliers. Die Verkostung kann gerne durch regionale (Bio-)Produkte (Käse, Würste, Bauernbrot, ...) oder einem Essen im Gasthof Mauser Mühltaler erweitert werden. Gerne planen wir für dich eine individuelle Verkostung! Nur 10 Fahrminuten von der A10 Tauernautobahn entfernt und mit eigenem Busparkplatz ausgestattet!

Öffnungszeiten:	Eintritt/Kosten:
Nach telefonischer Vereinbarung ganzjährig möglich	je nach Umfang

Stallführung Landwirtschaft Mauser Mühltaler



Ansprechpartner:

Landwirtschaft Hubert Mauser
Mühltalerhof
Markt 86, 5570 Mauterndorf
+43 (0) 6472 73 12
office@mauser.cc
www.mauser.cc



Am Ortsrand von Mauterndorf wurde 2021 ein neuer, hoch moderner Stall nach neuesten Standards errichtet: Bei der Planung hat Familie Mauser größten Wert auf das Wohl ihrer Tiere und die Entlastung der menschlichen Arbeitskraft gelegt. Das spiegelt sich in einem hohen Automatisierungsgrad wider: Das Futter wird den Kühen voll automatisch auf einem Förderband serviert. Das Melken übernimmt ein Roboter, den Hunger der Kälber stillt ein Tränke-Automat, eine Einstreu-Anlage sorgt jeden Tag mit frischem Häcksel-Stroh für trockene Liegeflächen und ein Entmistungsroboter hält die Laufbereiche sauber. Draußen erzeugt ein Gülleseparator Festmist für den Ackerbau und dünnflüssige Gülle für's Grünland. Die Brüder und Landwirte Maximilian und Peter Mauser erzählen bei einer individuelle Stallführung über ihre Motivation zum Stallbau und die Überlegungen zur technischen Ausführung.

Führungen:

auf Anfrage, office@mauser.cc

Unvergesslich. Lungau.

Vital- und Wellnesscenter „SAMSUNN“



Ansprechpartner:

Vital- und Wellnesscenter SAMSUNN
 Sonnenweg 600, 5571 Mariapfarr
 +43 (0) 6473 200 20
 info@samsunn.at
 www.samsunn.at



Wenn du auf deine Gesundheit Wert legst, findest du in Mariapfarr ein einzigartiges Angebot. Das Vital- und Wellnesscenter Samsunn in Mariapfarr bietet auf 1.800 m² einen modernen Wellnessbereich mit attraktiven, lichtdurchfluteten Räumen und eine Vielzahl an Sauna- und Wellnessmöglichkeiten das perfekte Ambiente, um den Alltag zu entfliehen und den Stress hinter sich zu lassen. Neben unterschiedlich temperierten Schwitzbädern - vom Dampfbad bis zur feurig heißen Aufguss Sauna gibt es auch ein umfangreiches Massage- und Beautyangebot.

Das SAMSUNN-Angebot auf einem Blick:	Karten:
<p>Wellness- und Saunabereich mit Dampfbad, Finnische Sauna, Kräutersauna, Erlebnissaunen „Kristalldom“ und „Schlafender Riese“, Kneippbereich, Whirlpool, Infrarotkabine und Ruhebereiche.</p> <ul style="list-style-type: none"> • Bistro-Cafe mit Terrasse • Beautyabteilung für Kosmetik und Massage • Physiotherapie und Sportmedizin • Physikalische Medizin und allg. Rehabilitation <p>In den Sommermonaten 2 Außenbecken und ein Kinderbecken. Nimm dir die Zeit zum Tanken von Vitalität und zum Aufladen von Energie!</p>	

Freibad Mariapfarr




Ansprechpartner:

Vital- und Wellnesscenter SAMSUNN
 Sonnenweg 600, 5571 Mariapfarr
 +43 (0) 6473 200 20
 info@samsunn.at
 www.samsunn.at



Wenn du Spaß und Erholung suchst, bist du bei uns an der richtigen Adresse. Wir bieten dir ein beheiztes Kinder- und Freischwimmbecken, eine kleine Rutsche sowie ein Buffet. SalzburgLand Card gültig!

Öffnungszeiten:	Eintrittspreise:	Karten:
Juni - September von 10:00 - 19:00 Uhr, wetterabhängig.	lt. aktueller Preisliste	

Unvergesslich. Lungau.

Die BadeINSEL





Ansprechpartner:

Erlebnisbad BadeINSEL
Sport u. Immobilien GmbH
5580 Tamsweg
+43 (0) 6474 23 12
www.badeinsel.at



Gönne dir Freizeitspaß pur in der BadeINSEL. Zahlreiche Attraktionen vom Wasserfall über den Beachvolleyballplatz bis hin zur atemberaubenden Black-Hole-Wasserrutsche machen deinen Besuch zum unvergesslichen Erlebnis. Wenn du Erholung und Entspannung suchst, erwartet dich zusätzlich ein attraktives Wellnessangebot mit verschiedenen Saunen und Ruhebereichen.

Öffnungszeiten Hallenbad:	Eintrittspreise:	Karten:
Dienstag bis Sonntag Montag Ruhetag (ausgen. österr. Schulferien) 10:00 – 20:30 Sommersaison: täglich 10:00 - 20:30	siehe BadeINSEL	 
Öffnungszeiten Sauna:		
Dienstag bis Sonntag Montag Ruhetag (ausgen.österr. Schulferien) 14:00 - 20:30 Sommersaison: täglich 14:00 - 20:30		

Erlebnisbad Mauterndorf





Ansprechpartner:

Marktgemeinde Mauterndorf
Markt 52
5570 Mauterndorf
+43 (0) 6472 72 19



Das Freischwimmbad in Mauterndorf bietet als Erlebnisbad sowohl Spaß als auch Erholung. Dich erwarten eine Riesenrutsche, ein Kinderbereich, ein Schwimmbecken und eine kleine Insel in der Beckmitte. Für die jüngsten Gäste gibt es liebevoll gestaltete Kinderbecken mit viel Spaß und Action. Außerhalb des Wassers stehen ein Minigolfplatz, eine große Liegewiese und ein Schwimmbadbuffet für den kleinen Hunger bereit.

Öffnungszeiten:	Eintrittspreise:	Karten:
Ende Mai bis Anfang September: Täglich von 09:00 - 19:00 Uhr, wetterabhängig.	Informationen zu Preisen findest du unter www.mauterndorf.gv.at/Erlebnisbad_Mauterndorf	 

Unvergesslich. Lungau.

Freibad St. Michael





Ansprechpartner:

Marktgemeinde St. Michael
5582 St. Michael
+43 (0) 6477 77 72
office@sankt-michael.at



Im beheizten Freibad in sonnseitiger Hanglage findest du ein Schwimm- und ein Kinderbecken sowie einen Babypool. Warmwasserduschen und eine gepflegte Liegewiese mit Sonnenliegen runden das Angebot ab.

Bad-Öffnungszeiten:	Eintrittspreise:	Karten:
Anfang Juni bis Ende August. Wetterabhängig, bei Schlechtwetter geschlossen	lt. aktueller Preisliste	 

Minigolfanlage Tamsweg



Ansprechpartner:

Minigolfanlage BadeINSEL Tamsweg
5580 Tamsweg
+43 (0) 6474 23 12
www.badeinsel.at



Eine attraktive Minigolfanlage mit 14 Bahnen erwartet dich gleich neben dem Erlebnisbad.

Öffnungszeiten:	Karte:
Siehe „BadeINSEL“. (Seite 60)	

Minigolfanlage St. Michael



Ansprechpartner:

Marktgemeinde St. Michael
5582 St. Michael
+43 (0) 6477 77 72
office@sankt-michael.at



Die 18-Loch Minigolfanlage ist ideal für Familien & Jugendliche für spannende Turniere.

Öffnungszeiten:	Karten:
Anfang Juni bis Ende August Wetterabhängig, bei Schlechtwetter geschlossen	 

Unvergesslich. Lungau.

Minigolfanlage Mauterndorf





Ansprechpartner:

Marktgemeinde Mauterndorf
Markt 52
5570 Mauterndorf
+43 (0) 6472 72 19



Eine tolle Minigolfanlage mit 18 Bahnen erwartet dich gleich neben dem Erlebnisbad. Ein Biotop als beschaulicher Platz am Rand lädt zur Besinnung ein.

Öffnungszeiten:	Eintrittspreise:	Karten:
Ende Mai bis Anfang September: Täglich von 09:00 - 19:00 Uhr, wetterabhängig.	Informationen zu Preisen findest du unter www.mauterndorf.gv.at/Erlebnisbad_Mauterndorf	 

SMARTY Sports - hier ist immer was los!




Ansprechpartner:

Smarty Sports
Martin Sagmeister
+43 (0) 6472 200 33
office@smarty.at
www.smarty.at



Willkommen bei SMARTY Sports Mauterndorf – dem aktiven Erlebnisprogramm für Gruppen, Schulen und Vereine! Hier stehen Abwechslung, Bewegung und Teamgeist im Mittelpunkt. Unter Anleitung professioneller Trainer*innen erleben Kinder, Jugendliche und Erwachsene, dass Sport vor allem eines bedeutet: Freude an Bewegung.

Angebote:	Karte:
<p>SMARTY Sports Spiel und Spaß Von F1-Tret-Go-Kart-Rennen bis zum Bungee Trampolin-Springen reicht das vielfältige Aktivprogramm im SMARTY-Land Kinderpark.</p> <p>SMARTY Sports Sommerprogramm Das Schul- und Gruppensportprogramm bietet halbtägige oder wochenlange Aktivitäten für jede Altersgruppe.</p> <p>OutdoorParc Lungau & WaterParc Lungau Der OutdoorParc begeistert mit Flying Fox, Giant Swing, Kletterwand, Boulder Rock und Teamtower. Im WaterParc warten Kajak, SUP, Tretboot und das neue Blobbing.</p> <p>Sport- und Erlebnistage Die Sport- und Erlebnistage bieten Mountainbiken, Klettern, Tanzen, Bogenschießen, Beach-Games und vieles mehr.</p> <p>Aktiv- oder Allround-Sportwoche Die Aktiv- und Allround-Sportwochen sorgen mit täglich neuen Sportarten für ein abwechslungsreiches Programm. Alle Angebote werden von ausgebildeten Sportlehrerinnen und Sportlehrern begleitet und auf die jeweilige Gruppe abgestimmt.</p> <p>SMARTY Sports – Winterprogramm Im Winter umfasst das Programm Ski- und Snowboardwochen sowie vielfältige Alternativsportarten abseits der Piste für Schul- und Vereinsgruppen.</p>	

Unvergesslich. Lungau.

Outdoor- & Waterparc Lungau/Mariapfarr



Ansprechpartner:

Outdoorparc Lungau
Martin Sagmeister/SMARTY Sports
+43 (0) 6472 200 33
office@smarty.at
www.outdoorparc.com



Spaß zu Lande, am Wasser und in der Luft! Eine 850 m lange Flying Fox Anlage über zehn Stationen, ein 13 m hoher Team Tower mit Giant Swing, Pamperpole, Himmelsleiter und Kletterwand, ein 4 m hoher Boulderrock mit über 100 m² Kletterfläche, ein Niedrigseilgarten, ein Streetsoccer-Platz und verschiedenste Wassersportgeräte wie Kanu und Kajaks, Ruderboote oder Stand Up Paddle Boards stehen dir zur Verfügung. Ein Wasser-Zorbingball rundet das Wasser-, Land- und Luftangebot perfekt ab!

Karte:



Adventure Park & Bogenparcours Katschberg



Ansprechpartner:

Adventurepark Katschberg
Gottfried Krabath
+43 (0) 660 838 81 00
info@skischule-krabath.at



Österreichs größter Adventurepark am Katschberg
Über 200 Stationen verlangen Überwindung und höchste Konzentration. Von Plattform zu Plattform werden unterschiedliche Koordinationsübungen aus Holzelementen und Seilen konstruiert. Absoluter Höhepunkt sind die Flying Fox Parcours, in dem die Abenteuerhungrigen auf Seilrollen durch luftige Höhen schweben. 20 blaue Stationen für Kinder ab 3 Jahren UND 10 Stationen "Flying Fox Extrem".
3 D Bogenschießpark mit 22 Tieren auf 20 Stationen. Vom Auerhahn, Wolf, Hirsch bis hin zum Bär.

Altersfreigabe:

Für Kinder ab 4 Jahren

Karte:



Unvergesslich. Lungau.

JUFA Hotel Lungau *** Sport- und Freizeitarena



Ansprechpartner:

JUFA Hotel Lungau ***
+43 (0) 5708 36 30
lungau@jufa.eu



Freizeitarena in den Salzburger Bergen

Vom JUFA Hotel Lungau in St. Michael eröffnet sich dir eine ganzjährige Freizeit-Arena für Aktivurlaub und Entspannung im Lungau. Das JUFA Hotel im Salzburger Land befindet sich im malerischen Erholungsort St. Michael im Lungau und inmitten eines gigantischen Urlaubsparadieses für Aktivurlauber und Naturgenießer. Direkt beim Hotel stehen Gratis-Parkplätze für Autos und Busse zur Verfügung. PLUS: Perfekte Verkehrsanbindung durch Nähe zur A10 Tauernautobahn!

- Zentrale Lage mit großer Grünanlage
- Perfekte Verkehrsanbindung durch Nähe zur A10 Tauernautobahn
- Große Spielwiese mit Volleyball-, Basketball und Fußballplatz
- Sauna- und Relaxlandschaft
- Kletterelemente
- Busparkplatz

Öffnungszeiten:

Ganzjährig - ausgenommen Betriebsferien

Hof-Führung am Standlhof



Ansprechpartner:

Markus Kocher
+43 (0) 664 896 21 93
info@lungauerspeis.at
Wölting 58, 5580 Tamsweg
(Lungauer Speis Hofladen)



Programm:	Preise:	Karte:
<p>Stall & Tiere: Schweine Rinder, Schafe, Pferde Werkstätten & Unterricht: Holz, Metall, Maschinen, Obst, Milchverarbeitung & Metzgerei (von außen)</p> <p>Hofladen „Lungauer Speis“ Im Anschluss an die Führungen kann als Imbiss ein Würstl-Menü oder auch Kaffee & Kuchen vereinbart werden. Preis auf Anfrage. Außerdem besteht die Möglichkeit im Hofladen „Lungauer Speis“ einzukaufen.</p>	<p>Erwachsene (ab 14 Jahren): € 9,- Kinder (0-5 Jahre): gratis Kinder (6-13 Jahre): € 4,50</p> <p>Anmeldung: bis spätestens eine Woche vorher</p> <p>Mindestanzahl Teilnehmer: 15</p> <p>Dauer: ca. 1 h</p>	

Unvergesslich. Lungau.

Geführte Wanderung durch den Vogelwanderweg



Ansprechpartner:

TVB Salzburger Lungau Katschberg
+43 (0) 6477 89 13
info@salzburgerlungau.at
www.lungau.at



Entdecke gemeinsam mit dem Vogelexperte Werner Kommik den Vogelwanderweg in St. Michael. Der zum Thema „Vögel“ gestaltete Weg lädt zum Lauschen und Verweilen ein. Geführte Tour auf Anfrage von Mai bis Oktober.

Dauer:	Termine:	Mindestteilnehmerzahl:	Kosten:
2 h	auf Anfrage, Anmeldung direkt bei Herrn Kommik +43 (0) 650 340 20 93	5 Personen	pro Person € 10,-

Erlebnis.Reich.Mur



Ansprechpartner:

TVB Salzburger Lungau Katschberg
+43 (0) 6477 89 13
info@salzburgerlungau.at
www.lungau.at



Zur Entspannung nach der Busfahrt oder dem Museumsbesuch im Schloss Moosham eignet sich eine Wanderung im Erlebnis.Reich.Mur in Unternberg mit anschließender Einkehr im Gasthof. Direkt am flachen Murufer entstand nach einem Hochwasserschutzprojekt ein vielseitiger Naherholungsraum im UNESCO Biosphärenpark Salzburger Lungau. Auf der rund fünf Kilometer langen Strecke erwarten dich der Rosenstein mit Liebeschlossern, Aussichtstürme, Pavillons, Kletterbereiche, Holzliegen, ein Bewegungsparcours und weitere liebevoll gestaltete Besonderheiten. Ob beim Kneipp-Fußbad in der Mur oder beim Spaziergang am Fluss: Ein Besuch im Erlebnis.Reich.Mur schenkt neue Energie und lässt den Alltag verblassen.

Unsere Murinsel



Ansprechpartner:

TVB Salzburger Lungau Katschberg
+43 (0) 6477 89 13
info@salzburgerlungau.at
www.lungau.at



Ein Naherholungsgebiet der besonderen Art und Treffpunkt für alle Sportbegeisterten und Naturliebhaber, für Touristen und Einheimische. Zahlreiche Bänke bieten Platz zum Verweilen und man kann die spielenden Kinder beobachten sowie die wunderschöne Landschaft und Natur genießen. Ein Stück murabwärts bieten die neuen Murmäander in St. Martin Richtung Golfplatz einen einzigartigen Rückzugsort für Mensch und Tier und laden zum Erholen und Genießen ein. Der Radweg und das Wegenetz rund um das Naherholungsgebiet bieten ausreichend Raum für körperliche Aktivitäten wie Inlineskaten, Laufen, Radfahren und Wandern.

Unvergesslich. Lungau.

Galerie Lungau



Ansprechpartner:

Cubus4 GmbH
Galerie Lungau
Sägestraße 406
5582 St. Michael im Lungau
+43 (0) 664 884 160 90
+43 (0) 644 340 76 39
info@galerie-lungau.com
www.galerie-lungau.com



In der Galerie präsentieren derzeit drei talentierte Künstler – Renate Amon, Sebastian Süß und Johann Oberreiter – ihre Werke, und schon in wenigen Wochen werden zwei weitere hinzukommen. Die laufend aktualisierten Ausstellungen bieten einen faszinierenden Einblick in die vielfältige Welt der Kunst und werden durch Fotos sowie kurze Beschreibungen ergänzt, die den Besuchern die Kreativität hinter jedem Werk näherbringen. Zusätzlich steht eine Auswahl an Kunsthandwerks- und Souvenirartikeln über Automaten bereit, sodass die Besucher ein Stück der besonderen Atmosphäre der Galerie mit nach Hause nehmen können.

Öffnungszeiten:	Eintrittspreise:	Karte:
Täglich von 06:00-22:00 Uhr	kostenlos	Der Zutritt ist nur mit Bankomatkarte möglich.

Naturpark Riedingtal




Ansprechpartner:

Naturpark Riedingtal
5584 Zederhaus 25
+43 (0) 6478 801
www.naturpark-riedingtal.at



Der „Naturpark Riedingtal“ ist ein landschaftliches Juwel in den Niederen Tauern, mit hohen Gipfeln aber auch sanften Tälern und lieblichen, bewirtschafteten Almen. Vorbei an kleinen Bergseen, die eingebettet zwischen schroffen Felsen und sanften Almwiesen liegen. Urige Almhütten, Almgasthöfe u. Schutzhütten laden zur Einker, zur schönen Aussicht oder einfach nur zur Rast ein. Einen Schwerpunkt für den Besucher bildet das eindrucksvolle Naturerlebnis in der wunderbaren Landschaft. Der zentrale Punkt im Naturparkgebiet ist das Naturparkzentrum mit dem Informationshaus bei der Schliereralp – zugleich der Startplatz des Tälerbusses und Ausgangspunkt zahlreicher Wanderungen. Ausflugstipp: genieße in der eindrucksvollen Landschaft eine Wanderung um den „Themenweg Schlierersee“ oder eine Almtour von „Hütte zu Hütte“ – auch in Verbindung mit dem Tälerbus möglich!

Öffnungszeiten:	Mautgebühren:	Karte:
Anfang Mai bis Ende Oktober	€ 30,- pro Großbus	

Unvergesslich. Lungau.

Die Prangstangen



Ansprechpartner:

TVB Salzburger Lungau Katschberg
Infostelle Zederhaus
+43 (0) 6478 801

Infostelle Muhr
+43 (0) 6479 218



Wohl eines der schönsten Erlebnisse im Lungauer Brauchtumsgeschehen ist das „Prangstangen tragen“ in Zederhaus (Johannes, 24. Juni - Patroziniumsfest) und in Muhr (Peter und Paul, 29. Juni). Die Volksüberlieferung besagt, dass dieser Brauch ein „Gelöbnis als Folge einer Ungezieferplage vor über 300 Jahren“ sei. Die 8 bis 12 Meter hohen und bis zu 85 kg schweren Blumensäulen sind an Schönheit und Farbenpracht kaum zu überbieten. Bis zu 50.000 Stück einzelner Blumen werden zu Blumengirlanden verarbeitet und um die Stangen gewickelt. Die herrlichen Blumenstangen bleiben bis zu Maria Himmelfahrt, dem „Hohen Frauentag“ (15. August) in der Kirche aufgestellt, wo diese jederzeit auch besichtigt werden können.

Das Wasserscheibenschießen am Prebersee



Ansprechpartner:

OSchm. Sandra Etschbacher
+43 (0) 664 345 45 44
vorstand@preberschuetzen.at



Bei diesem einzigartigen Scheibenschießen wird nicht direkt auf die Scheibe gezielt, sondern auf deren Spiegelbild im Wasser. Durch die Dichte des Seewassers prallt die Kugel ab und trifft die am Festland aufgestellte Scheibe. Das Preberschießen findet alljährlich am letzten Augustwochenende statt. Im Jahr 1957 hat sich sogar Walt Disney für das mysteriöse Preberschießen interessiert und wollte den See in Florida für Disney World nachbauen. Dies jedoch vergebens, denn keiner kann den Prebersee im Salzburger Lungau nachmachen, mit Ausnahme der Natur selbst.

Kunsthof Thomatal



Ansprechpartner:

Martin Gautsch
+43 (0) 650 919 97 79



Am bestehenden Biobauernhof treffen traditionelle Strukturen und zeitgenössische Kunst aufeinander. Der Künstler Martin Gautsch führt durch die Ausstellung am Hof. Lass dich auf eine Begegnung mit Kunst ein. Kunst hat die Kraft, Menschen tief im Inneren zu berühren.

Öffnungszeiten:	Führungsdauer:
ganzzjährig bei Anmeldung möglich	ca. 1 h

Unvergesslich. Lungau.

VALENTINUM



Ansprechpartner:

TVB Salzburger Lungau Katschberg
Infostelle Thomatal
+43 (0) 6476 250 11
thomatal@salzburgerlungau.at
www.lungau.at



Das „Valentinum“ ist ein Ausstellungshaus, in dem ein ausgewählter Teil des Nachlasses von Pfarrer Valentin Pfeifenberger und seiner Schwester Marie gezeigt wird. Direkt daneben steht die Wallfahrtskirche St. Georg zu Thomatal, das Zentrum seines Wirkens. Am selbst zu bedienenden Außenbildschirm wird recht umfangreich das Leben der beiden in Bild und Ton dargestellt. Viele Interviews und Meinungen von den Zeitungen bereichern die Ausstellung.

Öffnungszeiten:	Führungen:
09:00 – 20:00 Uhr	nach Vereinbarung

Schönfeldtour



Ansprechpartner:

TVB Salzburger Lungau Katschberg
Infostelle Thomatal
+43 (0) 6476 250 11
thomatal@salzburgerlungau.at
www.lungau.at



Die Schönfeldtour führt vom Ortsteil Bundschuh in den Ortsteil Schönfeld auf 1.700 m Seehöhe. Im Vorbeifahren werden die Sehenswürdigkeiten Hubertuskapelle, Hochofen, Hl. Familie in der Zirbe und Knappenhäuser besichtigt und erklärt, verweilt wird dann an der Josefshütte und dem Wegkreuz „Valentin“. Zum einkehren und rasten lädt anschließend die Dr. Josef-Mehrl Hütte ein.

Öffnungszeiten:	Führungen:	Führungsdauer:
ganzjährig	nach Vereinbarung	ca. 1:50 h

Die Zenzenmühle – vom Korn zum täglich Brot



Ansprechpartner:

TVB Salzburger Lungau Katschberg
Infostelle Thomatal
+43 (0) 6476 250 11
thomatal@salzburgerlungau.at
www.lungau.at



Die Zenzenmühle steht im dichten Wald am Ranner-Rundweg. Vom Gemeindezentrum Thomatal ist sie zu Fuß in ca. 5 min erreichbar. Es ist eine Alte Getreidemühle aus dem Ende des 17. Jahrhunderts, die wiederbelebt wurde und seit 2023 als Schaumühle wieder feines Mehl mahlt.

Öffnungszeiten:	Führungsdauer:
Anfang Juni bis Ende September immer Mittwoch um 10:00 und 13:00 Uhr	ca. 1:50 h

Unvergesslich. Lungau.

Großglockner Hochalpenstraße




Ansprechpartner:

Großglockner Hochalpenstraßen AG
Kassenstelle Fusch-Ferleiten
+43 (0) 6546 650
info@grossglockner.at
www.grossglockner.at



Hoch hinauf zu einem Kulturgut und Naturjuwel

Die Großglockner Hochalpenstraße zählt zu den faszinierendsten Panoramastraßen der Welt und steht seit 2015 unter Denkmalschutz: Auf 48 Kilometern führt sie mitten in das Herz des Nationalparks Hohe Tauern bis auf 2.571 Meter Seehöhe, an den Fuß des höchsten Berges Österreichs und endet am längsten Gletscher der Ostalpen, der Pasterze. Auf der 2.369 Meter hoch gelegenen Kaiser-Franz-Josefs-Höhe eröffnet sich ein einzigartiger Ausblick auf die Flanken und Schneefelder des Großglockners (3.798 m) und die umliegenden Dreitausender. Auf kleinen Wanderungen können Murmeltiere und sogar Steinböcke, Gämsen oder Adler beobachtet werden. Zahlreiche Themenlehrwege und spannende Ausstellungen laden zu einem unvergesslichen Naturerlebnis.

Öffnungszeiten:	Tarife:	Karte:
Anfang Mai bis Anfang November bis 31.05. von 06:00 - 20:00 Uhr (letzte Einfahrt 19:15 Uhr), 01.06. - 31.08. von 05:30 - 21:00 Uhr (letzte Einfahrt 20:15 Uhr), ab 01.09. von 06:00 - 19:30 Uhr (letzte Einfahrt 18:45 Uhr) Letzte Einfahrt jeweils 45 Minuten vor der Nachtsperre. Kurzfristige Straßensperren aufgrund von Schlechtwetter sind nur telefonisch über die Kassenstelle Ferleiten erhältlich.	Die Tarife für 2026 werden im Herbst 2025 fixiert. Bustarife: Erwachsene € 7,10 und Kinder € 3,50 (Busfahrer und Reisebegleitung sind entgeltfrei, keine Extrakosten für den Bus)	

Die Nockalmstraße



Ansprechpartner:

Land Kärnten - Nockalmstraße
Kassenstelle Innerkrems
+43 (0) 4736 265
info@nockalmstrasse.at
www.nockalmstrasse.at



Sanftes Hochgebirge, berauschende Naturschönheiten

Die Nockalmstraße in Kärnten kommt den Vorstellungen an eine perfekte Genuss-Strecke sehr nahe. Sie führt auf 34 Kilometer durch das sanfte Hochgebirge, das von zahlreichen Hütten, Weiden, lichten Wäldern, Seen und blühenden Almrauschwiesen geprägt ist. Die sanften, bis zu den Gipfeln grünen Nockberge sind eine erdgeschichtliche Rarität und einzigartig im Alpenraum. Almen mit Kärntner Hausmannskost, zahlreiche Ausstellungen, gut markierte Wanderwege und Spielplätze laden ein, die Natur noch bewusster zu entdecken. Besuche das Biosphärenpark-Zentrum Nockalmhof mit einzigartiger Fossilienausstellung und 3D-Kino sowie die Ausstellung „Wilde Nockberge“ in der Pfandlhütte.

Öffnungszeiten:	Tarife:	Bustarife 2025 :
Anfang Mai bis Ende Oktober	Die Tarife für 2026 werden im Herbst 2025 fixiert.	Erwachsene € 4,70 und Kinder € 2,30 (Busfahrer und Reisebegleitung sind entgeltfrei, keine Extrakosten für den Bus)

Unvergesslich. Lungau.

Malta Hochalmstraße



Ansprechpartner:

VERBUND Tourismus GmbH
+43 (0) 503 133 93 63
tourismus@verbund.com
www.verbund.com



Eine unvergessliche Fahrt für alle Busreisenden, durch das Tal der stürzenden Wasser über eine der schönsten Alpenstraßen Kärntens der Malta Hochalmstraße, hoch hinauf zu der auf 1902m Seehöhe gelegenen Kölnbreinsperre. Genieße den atemberaubenden Panoramablick von der Aussichtsplattform „Airwalk“ und blicke durch den Glasboden 200m in die Tiefe. In der Ausstellung „Energiewelt Malta erfährst du anhand historischer Bilder spannendes über die Errichtung der Talsperre. Nutze die Möglichkeit das Innere Österreichs höchster Staumauer bei einer geführten Tour zu erkunden. Genieße die einzigartige Landschaft des Nationalpark's Hohe Tauern und lasse dich im Panoramarestaurant Hochalm im Berghotel Malta kulinarisch verwöhnen. Ein Erlebnis der besonderen Art!

Öffnungszeiten:	Mauttarife:
Anfang Mai bis Ende Oktober vom 08.05. - 26.10.26 (je nach Witterungsverhältnissen) Täglich von 07:00 - 18:00 Uhr	Aktuelle Informationen zu den Mauttarifen der Malta Hochalmstraße findest du unter www.verbund.com/malta

Salzwelten Salzburg



Ansprechpartner:

Salzwelten Salzburg
5422 Bad Dürrenberg bei Hallein
+43 (0) 6132 200 85 11
info@salzwelten.at
www.salzwelten.at



Im ältesten Besucherbergwerk der Welt wird die über 2500-jährige Geschichte des Salzes, dem „Weißen Gold“ früherer Jahrhunderte, erlebbar. Man folgt den Spuren der Kelten, entdeckt aber auch die Welt der Bergmänner des Mittelalters bis hin zur Gegenwart. Mit der Grubenbahn geht's lustig und bequem ins Salzbergwerk und zwei lange Bergmannsrutschen führen bis zum unterirdischen Salzsee.

Mehr über die Bedeutung des Salzes – als Essenz des Lebens – erfährst du aber auch ober Tage auf dem Kelten.Erlebnis.Berg. Das Keltendorf SALINA, die neue Schau-Manufaktur und einen Themenspielplatz erkundet man am besten spielerisch mit der AR Forscher-App.

Tipp: Kostenlose Informationen und Hintergründe liefern Audio Guide und AR-Forscherapp (erhältlich im App Store oder auf Google Play) Feste Schuhe und warme Kleidung nicht vergessen!

Kinder ab 4 Jahren dürfen das Salzbergwerk besuchen. Der Kelten.Erlebnis.Berg kann von 0 bis 99 Jahren entdeckt werden.

- Erlebe vier Epochen Salzabbau auf dem Dürrenberg
- Salz-Manufaktur
- Kelten.Erlebnis.Berg: Themenspielplatz; Keltendorf und AR-Forscher-App

Kostenloser Busparkplatz!

Öffnungszeiten:
Aktuelle Öffnungszeiten und unsere Eintrittspreise auf www.salzwelten.at

Unvergesslich. Lungau.

Erlebnisburg Hohenwerfen




Ansprechpartner:

Erlebnisburg Hohenwerfen
5450 Werfen
+43 (0) 6468 76 03
office@burg-hohenwerfen.at
www.burg-hohenwerfen.at



Mittelalter hautnah erleben!

Die ehemalige fürsterzbischöfliche Wehrburg aus dem 11. Jhdt. lädt auf eine Zeitreise ein. Ein unvergessliches Highlight sind die täglich atemberaubenden Greifvogelflugvorführungen, des historischen Landesfalkenhofes mit vorwiegend heimischen Greifvögeln im Freiflug. Besichtige die Innenräume (Kapelle, Folterkammer, Wehrgänge, Glockenturm, ...) der Burg mit einer geführten Burgführung. Für Kinder bieten wir einen speziellen Audio-Guide und eine lustige Rätselrallye an. Besuche ebenso unsere diversen Ausstellungen und unsere große Sonderausstellung „Mythos Jackl-Hexen und Zauberer in Salzburg“.

Öffnungszeiten:	Eintrittspreise:	Karte:
April bis November	Gruppen (ab 15 Personen): € 14,90 p.P. mit Lift, € 11,40 p.P. ohne Lift (Aufpreis für Sonderveranstaltungen) Dauer inkl. aller Programmpunkte: ca. 2,5 h	

Eisriesenwelt Werfen



Ansprechpartner:

Eisriesenwelt
5450 Werfen
+43 (0) 6468 52 48
www.eisriesenwelt.at



Erlebe die Berge einmal anders und entdecke die Wunder der größten Natur-Eishöhle der Welt. Du siehst Eispaläste von kristallklarer Schönheit, die auch an heißen Sommertagen in eine winterliche Eisswelt entführen.

Öffnungszeiten:	Eintrittspreise:
Täglich vom 01.05. - 31.10.26 von 08:30 - 15:00 Uhr Dauer des Besuches: ca. 3 h, davon ca. 1:15 h Höhlenbesichtigung	Eintrittspreise Online-Tickets: Erwachsene € 38,- Jugendliche (ab 15 bis einschl. 18 Jahre) € 27,- Kinder (ab 5 bis einschl. 14 Jahre) € 19,- Reservierung unter www.eisriesenwelt.at Ticket Download zum Bestpreis! Check-in ohne Wartezeiten! Restkarten vor Ort nur nach Verfügbarkeit!

Unvergesslich. Lungau.

Zoo Salzburg Hellbrunn




Ansprechpartner:

Zoo Salzburg Hellbrunn
+43 (0) 662 820 17 60
erlebnis@salzburg-zoo.at
www.salzburg-zoo.at



Der Zoo Salzburg sollte als Fixpunkt eines Gruppenausflugs auf keinen Fall fehlen – wo sonst kann man innerhalb von 2 h die Tierwelt von Eurasien bis Afrika entdecken? Über 1.500 heimische und exotische Tiere, naturnahe und großzügige Anlagen, die einmalige Landschaft am Hellbrunner Berg, die Nähe zur Stadt Salzburg und attraktive Gruppenpreise bilden die perfekte Basis für ein unvergessliches Erlebnis. Schau auch in unsere Führungsangebote oder lasse dich individuell beraten. Von kleineren Gruppen bis hin zu großen Gruppen jeden Alters, es ist sicher auch das Richtige für dich dabei! Schau dir gerne unsere Führungsangebote an oder lasse dich individuell beraten.

Öffnungszeiten:	Eintrittspreise:	Karte:
Jänner, Februar, November, Dezember: 09:00 - 16:30 Uhr (Kassenschluss 16:00 Uhr) März, Oktober: 09:00 - 17:30 Uhr (Kassenschluss 16:30 Uhr) April, Mai, Juni, September: 09:00 - 18:00 Uhr (Kassenschluss 17:00 Uhr) Juli, August 09:00 - 18:30 Uhr (Kassenschluss 17:30 Uhr)	www.salzburg-zoo.at	

Festung Hohensalzburg & Festungsbahn



Ansprechpartner:

Festung Hohensalzburg
5020 Salzburg
+43 (0) 662 84 24 30 11
office@festung-hohensalzburg.at
www.festung-hohensalzburg.at



Wahrzeichen im Herzen der Mozartstadt

Kaum ein Besucher kann sich ihrer Faszination widersetzen: Schon aus der Ferne zieht die Festung Hohensalzburg alle Blicke auf sich. In ihrem Inneren beeindruckt sie mit einer Fülle an kunsthistorischen Details: Die prunkvollen Fürstenzimmer zählen zu den schönsten gotischen Profanräumen Europas, der Reckturm verspricht ungeahnte Ausblicke in die Bergwelt und der „Salzburger Stier“ – ein einzigartiges historisches Hornwerk – erklingt noch heute mehrmals täglich. Die Festung bildet den exklusiven Rahmen für Veranstaltungen jeder Art und Größe. Die Talstation der Festungsbahn befindet sich direkt in der Salzburger Altstadt. Seit Herbst 2019 ist die neue Ausstellung im »Zeughaus« geöffnet. Alles rund um Kugel, Pulver und neuzeitlichem Festungsbau.

Öffnungszeiten:	Eintrittspreise:	Karte:
Jänner – April von 09:30 - 17:00 Uhr Mai – September (Museen, Fürstenzimmer, Magisches Theater 09:00 - 19:00 Uhr) von 08:30 - 20:00 Uhr Oktober – Dezember von 09:30 - 17:00 Uhr Ostern & Adventwochenenden von 09:30 - 18:00 Uhr 24. Dezember (Innenräume Festung) von 09:30 - 14:00 Uhr	Eintrittspreise und weitere Informationen findest du auf unserer Homepage www.salzburg-burgen.at	

Unvergesslich. Lungau.

Porsche Automuseum



Ansprechpartner:

Porsche Automuseum
Herr Christoph Pfeifhofer
9853 Gmünd/Kärnten
+43 (0) 4732 24 71
info@auto-museum.at
www.auto-museum.at



50 Jahre Porsche 911

Das einzige private Porschemuseum befindet sich in Gmünd/Kärnten, wo von 1944 bis 1950 die ersten Fahrzeuge mit dem Namen Porsche gebaut wurden. Die umfangreiche Sammlung umfasst vom Porsche 356 Typ 356 020 ALU, über den schwimmfähigen Porsche-Jagdwagen (1956) bis hin zu den Porsche Rallye- und Rennwagen. Ein weiterer Höhepunkt ist Österreichs erster und einziger Polizei-Porsche 911. Neue Sonderausstellung „50 Jahre Porsche 911“: Eine multimediale Präsentation über die Geschichte und Konstruktionen von Porsche gibt weitere aufschlussreiche Informationen. Auch ausreichend Bus- und PKW Parkplätze sind nur 2 Gehminuten von Museum entfernt vorhanden!

Öffnungszeiten:	Eintrittspreise:
April bis Oktober von 09:00 - 18:00 Uhr, Oktober bis November von 10:00 - 16:00 Uhr Verweildauer: ca. 0:45 h	Einzelpreise: Erwachsene € 11,- p.P., Kinder von 6 bis 14 Jahren € 5,- p.P. Gruppenpreis ab 20 Personen: Euro 10,- pro Person

Das Holzmuseum



Ansprechpartner:

Holzmuseum St. Ruprecht
+43 (0) 3534 22 02
office@holzmuseum.at
www.holzmuseum.at



In St. Ruprecht ob Murau präsentiert das Holzmuseum seit 1988 den Roh- und Werkstoff Holz in seiner faszinierenden Vielfalt. Der Bogen der Exponate spannt sich vom uralten Arbeitsgerät bis hin zum modernen Möbeldesign; Bauen, Wohnen, Heizen - ALLES rund ums HOLZ. Bastelworkshops, Holz-Wasser-Spielplatz, Arboretum (Baumgarten) Forstturm u.v.m. Aktivitäten auf Bestellung während der Saison: Basteln, sportliche „Wettkämpfe“ (Kegeln, Nageln, Stelzen gehen, Baumrallye). Im Juli/August - Montag, Mittwoch und Freitag: Kreativworkshops von 12:00 - 17:00 Uhr. Jährlich wechselnde Sonderausstellungen!

Öffnungszeiten:	Eintrittspreise:
01. Mai bis 31. Oktober 2026 täglich geöffnet Mai, Juni, September und Oktober von 10:00 - 16:00 Uhr Juli und August von 10:00 - 17:00 Uhr Gruppen bitte voranmelden.	Familienfreundliche Eintrittspreise – Gruppenermäßigungen!

Unvergesslich. Lungau.

Von romantischen Adventmärkten und wilden Krampussen

Wenn die Nächte länger sind als die Tage, brechen im Salzburger Lungau ganz besondere Zeiten an. Im Advent zieht der Nikolaus mit seinen Krampussen von Haus zu Haus und auf den zahlreichen Adventmärkten werden nach alten Rezepten Kekse gebacken und Krippen gebastelt. Hier zwischen den Radstädter Tauern und den Kärntner Nockbergen wird traditionelles Brauchtum noch heute so gelebt wie schon vor Generationen.



Adventzauber

Adventmarkt	Datum	Uhrzeit
Winterzauber auf der Burg Finstergrün	29.11. - 30.11.25	Sa von 13:00 - 19:00 Uhr So von 11:00 - 17:00 Uhr
Advent im Dorf in St. Margarethen mit Adventkranzsegnung	29.11.25	von 16:00 - 20:00 Uhr
Adventmarkt im Feriendorf Edelweiss	30.11.25	ab 14:00 Uhr
Adventmarkt St. Michael	05.12. - 07.12.25; 12.12. - 14.12.25; 19.12. - 21.12.25	jeweils von 16:00 - 20:00 Uhr
Adventmarkt auf der Burg Mauterndorf	06.12. - 08.12.25; 13.12. - 14.12.25	jeweils von 13:00 - 19:00 Uhr
Stille Nacht Adventzauber in Mariapfarr	06.12.25	ab 14:00 Uhr ab 17:00 Uhr Stille Nacht Musical in der Basilika
Schiefers Wintermärchen mit Adventausstellung in Mariapfarr	08.12.25; 19.12.25; 23.12.25	jeweils ab 15:00 Uhr
Tamsweger Waldweihnacht bei Schloss Kuenburg	12.12. - 14.12.25; 19.12. - 21.12.25	Fr bis Sa jeweils von 16:00 - 21:00 Uhr So jeweils von 14:00 - 20:00 Uhr
Göriacher Advent	12.12.25	ab 19:00 Uhr
Adventfeier der Wiesbergtoifen in St. Andrä	13.12.25	ab 16:00 Uhr
Lessacher Advent	13.12.25	ab 14:00 Uhr
Katschberger Adventweg	26.11. - 25.12.25*	jeweils von 14:00 - 20:00 Uhr
Tauernadvent in Obertauern	28.11. - 21.12.25	Fr & Sa von 16:00 - 21:00 Uhr So von 16:00 - 20:00 Uhr

* Der Katschberger Adventweg findet jeden Mittwoch, Freitag, Samstag & Sonntag (24.12. geschlossen) statt.



Unvergesslich. Lungau.

Ein schaurig schöner Adventbrauch

Gestalten, erschreckende Fratzen und wildes Geläute. Die Ohren lauschen gespannt auf das schwere Dröhnen der Kuhglocken, die diese unheimlichen Gesellen auf den Rücken geschnallt haben. Und dann erspäht man sie schon: die Silhouetten der imposanten Gestalten. Die holzgeschnitzte Maske zeigt ein verzerrtes, böses Gesicht. Spitze Zähne, eine knorrige Nase und nach allen Seiten gedrehte Hörner vervollständigen den Schrecken. Durch die Maske und die Hörner überragt er alle um Haupteslänge. Die Rede ist vom unheimlichen Krampus. Dem heiligen Nikolaus - welcher am Abend des 5. und 6. Dezember mit Hirtenstab, Bischofsmütze und seinem prächtigen Gewand von Haus zu Haus geht - gehorchen die wilden Krampusse wie aufs Wort. Während der Nikolaus die braven Kinder mit Schokolade und Nüssen beschenkt, bestraft der Krampus die Unartigen.



Auszug aus den voraussichtlichen Terminen für 2025

Krampuslauf	Datum	Uhrzeit
18. Krampuslauf Disco Villa	22.11.25	18:00 Uhr
Großer Krampuslauf der Prebertofen in Tamsweg	29.11.25	18:00 Uhr
Mauterndorfer Krampusse - Kindernachmittag	30.11.25	15:00 Uhr
30 Jahre „Weiher Toifen“ - Jubiläums-Krampuslauf in Mariapfarr	05.12.25	18:00 Uhr
Großer Krampuslauf in St. Michael	05.12.25	18:30 Uhr
Großer Krampuslauf in Mauterndorf	06.12.25	18:30 Uhr
Kinder Krampuslauf in St. Michael	07.12.25	16:30 Uhr
Krampuslauf der Leisnitz Toifen in Unternberg	07.12.25	19:00 Uhr



Unvergesslich. Lungau.

Der Riese Samson

Es ist wahrhaftig ein imposantes Schauspiel, wenn die mächtigen Riesenfiguren durch die Dörfer getragen werden. Der „Samson“ - biblische Heldenfigur und Wahrzeichen des Lungaus - findet seinen Ursprung im 16. Jahrhundert und gilt als Symbol der Kraft und Stärke. Und der Samson-Träger hat wahrhaftig einen Kraftakt zu vollbringen. Auf seinen Schultern hat er nämlich die zwischen 6 und 8 Meter hohe Gestalt, die ca. 80 Kilo schwer ist, mittels eines Gerüsts im Inneren des Hohlkörpers zu tragen und geschickt auszubalancieren. Der Samson hält eine Eselskinnbacke, mit der er der Bibel nach die Philister erschlug, in der einen sowie eine Lanze in der anderen Hand. An der Seite trägt der Riese, der in eine bunte lange Tunika mit breiter Schärpe gekleidet ist, einen Krummsäbel, auf dem Kopf sitzt ein Kriegerhelm. Einige Samson werden von zwei Zwergen (nicht in allen Umzügen) begleitet, die sich beim Tanz um ihn drehen. Es ist wahrhaftig imponierend, die farbenprächtige Prozession mit Samson, Schützengarde und Bürgermusik zu beobachten.



Auszug aus den voraussichtlichen Terminen für 2026

Samsonumzug	Datum	Uhrzeit
Samsonumzug in Tamsweg	03.06.26	19:00 Uhr
Samsonumzug in St. Michael (Fronleichnam)	04.06.26	13:00 Uhr
Samsontanz mit der TMK St. Margarethen	04.06.26	14:00 Uhr
Samsonumzug in Tamsweg	06.06.26	19:00 Uhr
Festumzug mit Samson „Feuer & Stimme“ 2026	14.06.26	10:00 Uhr
Samsonumzug mit der Trachtenmusikkapelle Mariapfarr	29.06.26	14:00 Uhr
Samsonumzug mit Dämmerschoppen in St. Andrä	04.07.26	15:00 Uhr
Samsontanz mit der TMK St. Margarethen	19.07.26	10:30 Uhr
Samsonumzug in Mauterndorf	19.07.26	13:30 Uhr
Samsonumzug mit gr. österreichischem Zapfenstreich in Tamsweg	25.07.26	19:00 Uhr
Samsonumzug in Tamsweg	26.07.26	14:00 Uhr
Samsonumzug im Zuge des Tamsweger Waldfestes	02.08.26	13:00 Uhr
Samsontanz mit der Schützengarde & Bürgermusik in St. Michael	15.08.26	10:30 Uhr
Samsonumzug mit der Trachtenmusikkapelle Mariapfarr im Zuge des Hohen Festtages	15.08.26	14:00 Uhr
Samsonumzug in Mauterndorf	15.08.26	18:30 Uhr



Unvergesslich. Lungau.

Weitere Veranstaltungen und Informationen findest du hier:

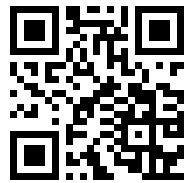


Weitere Prospekte aus dem Salzburger Lungau:



Information & Auskunft

Bei weiteren Fragen und der Prospektbestellung steht dir das Team der Salzburger Lungau GmbH jederzeit gerne zur Verfügung. Gerne unterstützen wir dich bei Ihrer Reiseplanung sowie der Unterkunftssuche und stehen mit Rat und Tat zur Verfügung. Weitere Informationen findest du zudem auf unserer Webseite unter www.lungau.at.



Impressum:

Herausgeber und für den Inhalt verantwortlich: Salzburger Lungau GmbH, Raikaplatz 242/1, 5582 St. Michael, +43 (0) 6477 89 88, info@lungau.at, www.lungau.at

Design & Umsetzung: Salzburger Lungau GmbH

Alle Preise inkl. MwSt. Vervielfältigung, Nachdruck in Wort und Bild sowie Speicherung in elektronischen Datenverarbeitungen bedürfen der ausdrücklichen Genehmigung des Herausgebers. Für Fehler, Irrtümer und Änderungen und deren Folgen kann keine Haftung übernommen werden.

Bildnachweise:

Salzburger Lungau (1,2,3,4,5,6,7,9,10,29,31,32,33,34,35,36,37,38,41,42,48,52,54) TVB Salzburger Lungau Katschberg (7,8,34,35,43,51,53,54), Schützengesellschaft der priv. Schießstätte Tamsweg Prebersee (6,53), SalzburgerLand Tourismus GmbH (10), Andreas Kaiser (8), Anna & Simon (61)

Gesamtes Unterkunftsverzeichnis: Das Bildrecht liegt beim jeweils genannten Betrieb.

Ausflugs- und Veranstaltungstipps: Das Bildrecht liegt beim jeweils genannten Betrieb.