

- 19 GASTGEBER
- 10 GOLFPLÄTZE
- 3 REGIONEN
- 1 EINZIGARTIGES GOLFERLEBNIS

Sollten Sie Fragen rund um das Thema Golf oder zur Region Golf & Seen haben – kontaktieren Sie uns unter info@golfundseen.at!

arothbacher.com

GOLF 2022

... wo Golferherzen höher schlagen!

&



10 Golfplätze
19 Gastgeber
1 Golfregion

QR-CODE SCANNEN



UND MEHR ENTDECKEN

Salzkammergut & SalzburgerLand
www.golfundseen.at



ARGE Golf und Seen
Dr. Franz Müller Straße 3 | 5310 Mondsee
info@golfundseen.at | www.golfundseen.at



salzkammergut



SEEN

3 REGIONEN 1 EINZIGARTIGES GOLFERLEBNIS

GOLF & SEEN PACKAGE 1

- ✕ 2 Übernachtungen mit Halbpension
- ✕ 2 Greenfees Ihrer Wahl bei unseren Partner-Golfplätzen

ATTERSEE-ATTERGAU
salzkammergut

inklusive Golfer-Startergeschenk und attraktiven betriebseigenen Zusatzleistungen

Packages

GOLF & SEEN PACKAGE 2

- ✕ 7 Übernachtungen mit Halbpension
- ✕ 5 Greenfees Ihrer Wahl bei unseren Partner-Golfplätzen

inklusive Golfer-Startergeschenk und attraktiven betriebseigenen Zusatzleistungen

MONDSEE-IRRSEE
salzkammergut

FUSCHLSEEREGION
salzkammergut

- | | | |
|--|---|--|
|  9 LOCH PLATZ |  CLUBEIGENE GOLFSCHULE |  WELLNESSBEREICH |
|  18 LOCH PLATZ |  RESTAURANT |  KOSMETIK UND MASSAGE |
|  9 & 18 LOCH PLATZ |  WLAN |  SCHWIMMBAD |
|  GOLFBAG VERLEIH |  KREDITKARTEN AKZEPTIERT |  DIREKT AM SEE |
|  ÜBUNGSANLAGE |  KINDERFREUNDLICH |  SPIND FÜR GOLFBAGS ABSPERRBARER RAUM |
|  TROLLEY VERLEIH |  SPIELPLATZ |  CADDY RAUM MIT LADEMÖGLICHKEIT |
|  PRO SHOP |  HUNDE WILLKOMMEN |  ZIMMERANZAHL |
|  GOLF CAR VERLEIH |  SHUTTLE ZUM GOLFCLUB |  BETTENANZAHL |
|  CHIPPING GREEN |  SHUTTLE ZUM GOLFCLUB GEGEN GEBÜHR |  KLIMATISIERTE ZIMMER |

Bitte beachten Sie:
Viele unserer Mitgliedsbetriebe bieten zu den oben genannten Leistungen noch weitere Annehmlichkeiten und attraktive Zusatzleistungen ohne Aufpreis an. Sollten Sie an einem Aufenthalt in unserer Golf & Seen Region interessiert sein, treten Sie bitte mit Ihrer gewünschten Unterkunft in Verbindung. Die MitarbeiterInnen freuen sich darauf Ihre Fragen zu beantworten und informieren Sie gerne über alle Details Ihres geplanten Aufenthalts.

Die angegebenen Preise sind Ab-Preise, die sich durch unterschiedliche Saisonzeiten und/oder Zimmerkategorien verändern können. Zu den Preisen wird die ortsabhängige Nächtigungsabgabe (max. EUR 2,-/Nacht/Person) hinzugerechnet.

Die Packages sind direkt bei den Betrieben buchbar, gerne bemüht sich aber auch das Golf & Seen-Team um Ihr Anliegen. Bitte kontaktieren Sie uns unter info@golfundseen.at

Sollte aus betrieblichen Gründen keine Halbpension möglich sein, so ist dies beim entsprechenden Betrieb direkt angeführt.

Bitte beachten Sie auch entsprechende Buchungszeiträume.

HERZLICH WILLKOMMEN IN DER



*Liebe Golfer!
Liebe Golferinnen!*

10 beeindruckende Golfplätze in unmittelbarer Nähe zueinander, eingebettet in eine der reizvollsten Landschaften Mitteleuropas, warten darauf von Ihnen entdeckt zu werden. International bekannte Namen wie das historische Salzkammergut mit seinen innovativ-traditionellen Menschen und die Salzburger Seenregion vor den Toren der gleichnamigen Festspielstadt gelten schon seit längerem als Geheimtipp für eine schöne Golfregion.

GOLF & SEEN REGION



Alle Plätze haben eines gemeinsam – sie liegen in unmittelbarer Nähe zu einem unserer bekannten Seen, wie Trumer Seen, Mondsee, Wolfgangsee, Attersee und Fuschlsee. Nicht genug zumeist einen See am Grün im Blick zu haben, ist auch das Bergpanorama von unvergleichlicher Schönheit. Beeindruckende Berge wie Watzmann und Untersberg im Osten, der mit Dampfzahnradbahn erschlossene Schafberg in der Mitte oder eines der Wahrzeichen des Salzkammerguts, der Traunstein im Westen, sind Ihre Begleiter beim Entdecken unserer Golfanlagen. Im Jahr 2016 haben sich 10 Golfanlagen im Salzkammergut und Salzburger Land bis hin ins bayerische Berchtesgadener Land zusammen mit 19 golfaffinen Beherbergungsbetrieben zusammengeschlossen, um Ihnen als Golf spielenden Gast noch attraktivere Möglichkeiten zu fairen Preisen anbieten zu können. Kompetent zur Seite für alle Fragen rund um Golf und natürlich alle Aktivitäten abseits von Schläger und Bällen stehen die Tourismusregionen Attersee-Attergau, Fuschlsee und Mondseeland.

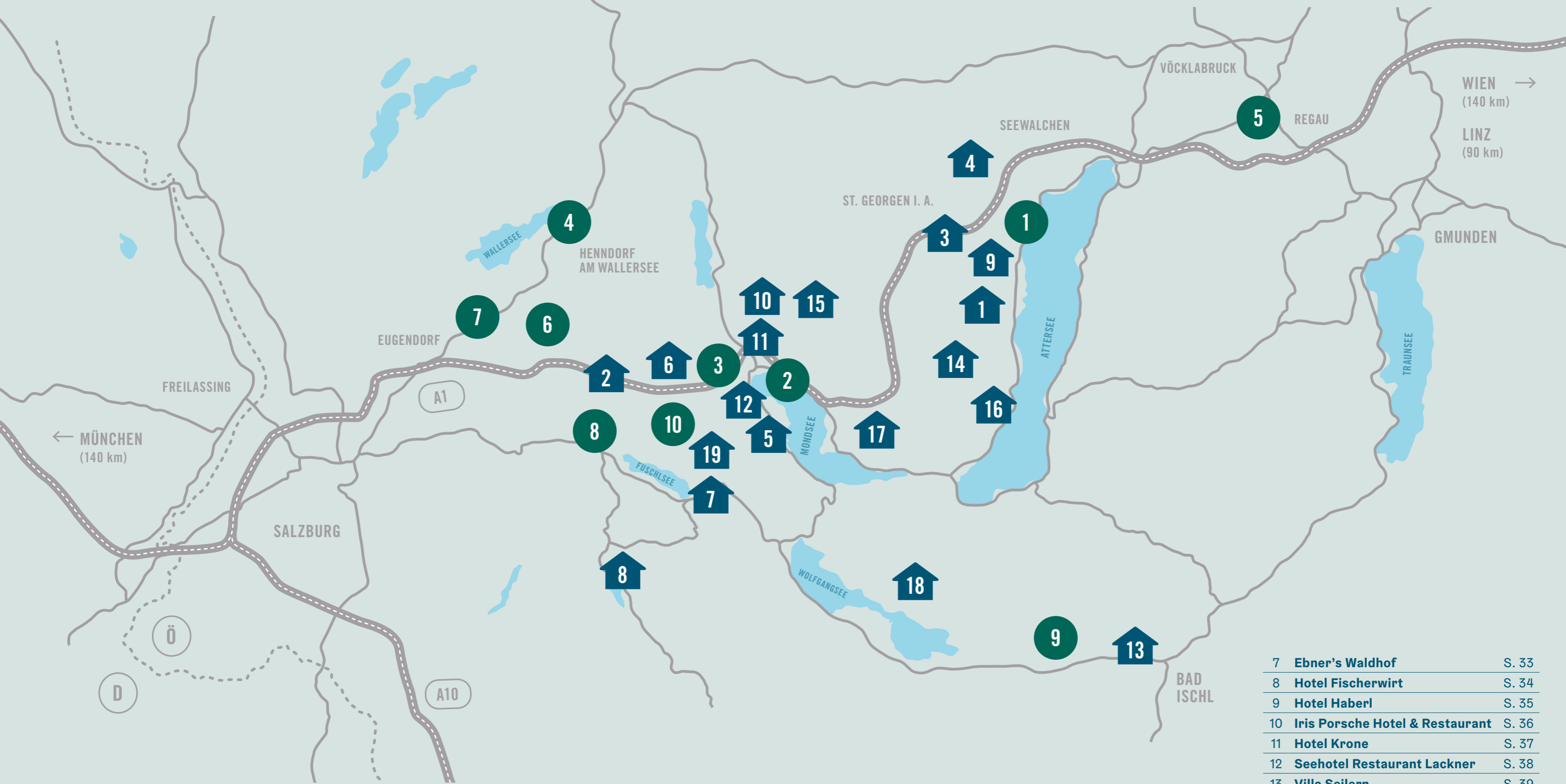
Wir laden Sie ein, unser Golfparadies im Herzen Österreichs Kennenzulernen. Dazu haben wir für Sie zwei unterschiedliche Golfangebote geschnürt. Sie finden die individuellen Preise unserer golfaffinen Beherbergungsbetriebe auf Ihre Präsentationsseite in dieser Broschüre.

SALZKAMMERGUT - SALZBURGER LAND

Impressum: Medieninhaber und Herausgeber: ARGE Golf & Seen, Tourismusverband MondSeeLand, Mondsee-Irrsee | Dr. Franz Müller Straße 3, 5510 Mondsee | www.golfundseen.at
Konzept & Design: AROTHBACHER GmbH / Living Brands | www.arothbacher.com | Fotografie: sämtliches Bildmaterial wurde von den Mitgliedsbetrieben zur Verfügung gestellt
Alle Rechte vorbehalten. Alle Angaben trotz sorgfältiger Bearbeitung ohne Gewähr! Änderungen und Druckfehler vorbehalten!

10 GOLFPLÄTZE MIT ATTRAKTIVEN GREENFEES

19 UNTERKÜNFTE MIT GOLFSPORT SPEZIALISIERUNG



1	Golfclub am Attersee	S. 6
2	Golfclub Am Mondsee	S. 8
3	Golfclub Drachenwand	S. 10
4	Golfclub Gut Altentann	S. 12
5	Golfclub Regau	S. 14

6	Golfclub Römergolf	S. 16
7	Golfclub Eugendorf	S. 18
8	Golfclub Schloss Fuschl	S. 20
9	Golfclub Salzkammergut	S. 22
10	Golfclub Waldhof	S. 24

1	Boutiquehotel Aichinger	S. 27
2	Aichingerwirt	S. 28
3	Hotel Alpenblick	S. 29
4	Hotel Attergauhof	S. 30
5	Austria Camp	S. 31
6	Hotel Eichingerbauer	S. 32

7	Ebner's Waldhof	S. 33
8	Hotel Fischerwirt	S. 34
9	Hotel Haberl	S. 35
10	Iris Porsche Hotel & Restaurant	S. 36
11	Hotel Krone	S. 37
12	Seehotel Restaurant Lackner	S. 38
13	Villa Seilern	S. 39
14	Hotel & Landgasthof Ragginger	S. 40
15	Schlosshotel Mondsee	S. 41
16	Panoramahotel Schönberger	S. 42
17	Hotel Seehof	S. 43
18	Seevilla Wolfgangsee	S. 44
19	Hotel Seewinkel & Seeschlössl	S. 44



Golfclub Am Attersee

Das beste Grün über dem schönsten Blau

Der GCA zeichnet sich durch seine einzigartige Lage mit Bilderbuchpanorama aus!

Unmittelbar nach der Autobahnabfahrt St. Georgen/Attersee Westufer eröffnet sich der Blick auf den türkisfarbenen Attersee mit dem dahinter liegenden imposanten Höllengebirge. Nach nur 4 Minuten Fahrt durch die verträumte Landschaft ist man am Ziel.

Vom Parkplatz aus ist das bewusst in eine natürliche Geländekuppe integrierte moderne Clubhaus nicht gleich erkennbar. Erst bei Annäherung eröffnet sich ein toller Blick über die Drivingrange mit der großzügigen Kurzspielanlage zum See.

Der **Golfclub am Attersee** zeichnet sich durch seine einzigartige Lage mit Bilderbuchpanorama und dem abwechslungsreichen Gelände aus. **Bachebenen wechseln mit Hügellagen**, Naturbahnen mit markanten Designlöchern. Die 18 abwechslungsreichen Spielbahnen, wo keine Bahn der anderen gleicht, sind klassisch als out-in Kurs optimal in die Natur eingebettet und stellen für jede Spielstärke eine Herausforderung dar!

Golfclub Am Attersee
Am Golfplatz 1
4864 Attersee am Attersee

+43 (0)7666 / 20866
office@golfamattersee.at
www.golfamattersee.at

MEHR ERFAHREN



SAISON
APRIL BIS
NOVEMBER

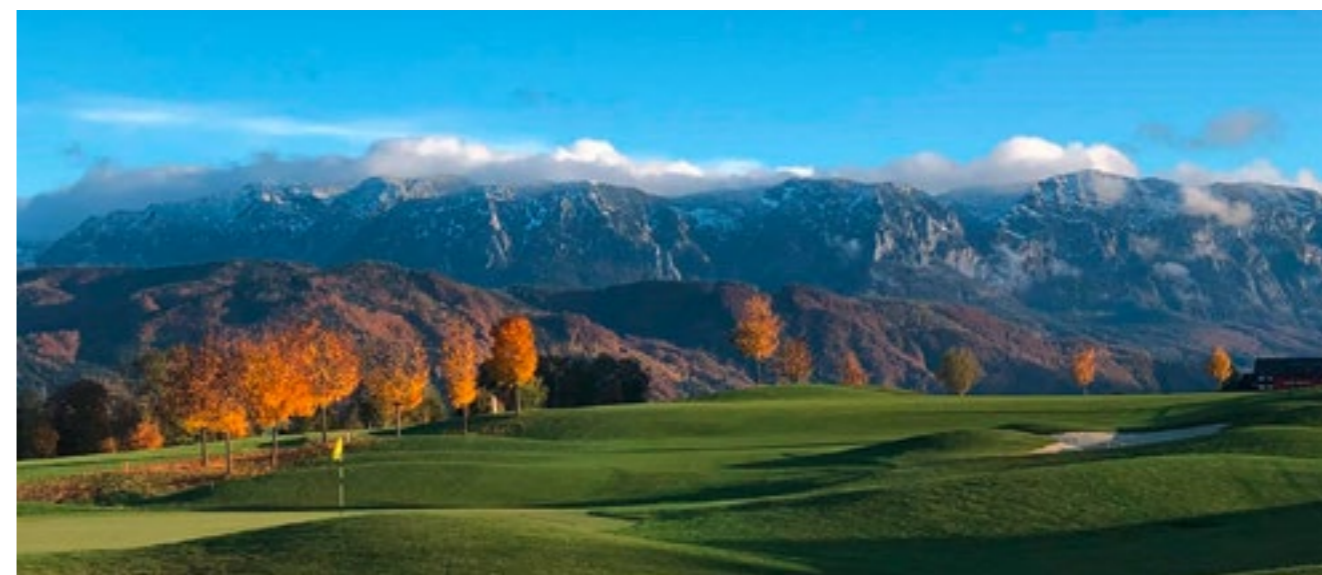
**GOLF
CLUB
ATTER
SEE**



PAR	71		
WEISS	5960 Meter	CR 70,6	SL 129
GELB – Std. Herren	5598 Meter	CR 69,2	SL 123
BLAU	5029 Meter	CR 71,3	SL 120
ROT – Std. Damen	4747 Meter	CR 69,5	SL 119

Aufgrund des aufwendigen Platzbaues hat der Platz speziell nach regenreichen Perioden große Vorteile und kann sofort wieder bespielt werden. Aus diesem Grund und vor allem wegen der **hohen Pflegequalität** der Greens kommen viele Golfgäste mittlerweile regelmäßig an den Attersee.

Die **großzügig angelegte Übungsanlage** ist einzigartig. Egal ob beim Abschlagen auf der Range, beim Pitchen oder Putten – der Attersee ist ständiger Begleiter und macht das Üben zu einem wahren Vergnügen!



Nicht umsonst wählten große Namen wie Gustav Klimt, Gustav Mahler, Johannes Brahms, Christian Ludwig Attersee oder Franz Welser-Möst diese Gegend als Hauptwohnsitz oder als Feriendomizil aus. Wenn auch Sie auf den Spuren großer Künstler den Attersee im Sport und Spiel erleben wollen, buchen Sie ein Zimmer in einem der zahlreichen Partnerhotels und genießen Sie die geniale Verbindung von Golf, Kunst, Kultur und Kulinarik!

ENTFERNUNG ZUM ATTERSEE	1,8 km	GRÜNDUNGSJAHR	2001
ENTFERNUNG ZUR AUTOBAHN ST. GEORGEN	2,9 km	SEEHÖHE	520 METER



Golfclub Am Mondsee

Die Adresse für Qualität, Service und Genuss!

Traumhaft direkt am Mondsee gelegener 18-Loch Meisterschaftsplatz

Die Anlage des Golfclub Am Mondsee ist wunderschön am Mondsee & Drachensee gelegen. Während der Runde schweift der Blick in die Bergwelt des Salzkammerguts oder zur nahe gelegenen imposanten Drachenwand. Als Mitglied der Leading Golf Courses pflegt man nicht nur ein aktives Clubleben, sondern strebt danach, den Erlebnis- und Erholungsfaktor mit einer hohen Platz- und Servicequalität zu perfektionieren.

Das bewährte Restaurant-Team um Pächter Wolfgang Pichler steht seit über 25 Jahren für Gastlichkeit, höchste Qualität und besonderen Genuss.

Für die beste Performance am Platz sorgen die PGA Pros der Golf-schule. Unabhängig von der Spielstärke gehen Shaun Cunningham, seit 1994 Head Pro im GC Am Mondsee und Berger Werner auf die individuellen Bedürfnisse jedes Einzelnen ein. Im gut sortierten Proshop Cunningham finden Sie die neuste Golfmode und natürlich aktuelle Golfschläger samt persönlichem Schlägerfitting.

Golfclub Am Mondsee
St. Lorenz 400
5310 St. Lorenz am Mondsee

+43 (0)6232 / 3835
office@golfclubmondsee.at

MEHR ERFAHREN



SAISON
APRIL BIS
NOVEMBER



PAR	72		
WEISS	6248 METER	CR 73,3	SL 131
GELB	5952 METER	CR 72,0	SL 131
BLAU	5452 METER	CR 69,2	SL 125
ROT	5115 METER	CR 73,0	SL 128

Laut Zitat der Golfrevue ist der Golfclub Am Mondsee mit seinen Schlusslöchern rund um den Drachensee der „Matchplayplatz Nummer 1“ in ganz Österreich. D.h. selbst Spitzengolfer müssen von den Championtees aus ihr gesamtes Golfrepertoire aufbieten, um das Par halbwegs zu sichern. Daher wird der Golfclub auch regelmäßig mit der Durchführung von nationalen und internationalen Meisterschaften betraut. Aber trotzdem ist der Platz dank des fairen Designs und vier verschiedener Abschlagsboxen auch für Golfer aller Spielniveaus, bis hin zur Platzreife, mit Freude zu bewältigen.



Unabhängig davon ob als Hobbygolfer in der entspannten Privatrunde oder aber als Pro bzw. ambitionierter Amateur: Die Clubhausterrasse am „19. Loch“, mit der Möglichkeit im Drachensee zur Erfrischung direkt von den Umkleiden aus Baden zu gehen als auch mit dem privaten Badestrand am Mondsee nur ein Par 5 vom Clubhaus entfernt, sind allesamt verlockende Möglichkeiten die Golfrunde im GC Am Mondsee schön ausklingen zu lassen.

DIREKT AM MONDSEE
ENTFERNUNG ZUR AUTOBAHN MONDSEE

5 KM

GRÜNDUNGSJAHR 1986
SEEHÖHE 493 METER



PAR	70		
GELB	5340 METER	CR 68,4	SL 125
ROT	4766 METER	CR 69,3	SL 122



Clubhaus, Restaurant samt Wintergarten und das Golfhotel liegen auf einem sonnigen Plateau über dem Mondsee, gegenüber thront majestätisch die Drachenwand und in der Ferne sieht man den Gaisberg, den Hausberg der Stadt Salzburg. Auf Wunsch werden preiswerte Pakete für Ihren Golfurlaub angeboten. Die Golfakademie wird von PGA Pro Albin Thaller geleitet. Es werden auch ÖGV-Platzreifekurse und Themenkurse für Fortgeschrittenen angeboten. Weiter gibt es spezielle Kindertrainings- und die bewährte Kinder- und Jugendwoche im Juli.

Golfclub Drachenwand-Mondsee

Dein Golfjuwel im Herzen des Salzkammergutes

Ein gepflegter 9-Loch Platz mit professionellem Design in malerischer Landschaft

Vor der märchenhaften Bergkulisse liegen die anspruchsvollen Fairways in einer malerischen Landschaft mit Blick auf den Mondsee. Der Platz gilt als einer der schönsten Golfplätze Österreichs. Dein Golfjuwel, zwischen Thalgau und Mondsee nicht weit von der Festspielstadt Salzburg gelegen, bietet atemberaubende Blicke auf Drachenwand, Schober, Schafberg und den Mondseeberg. Der Golfplatz wurde vom Südafrikaner Marc Muller nach einer Idee von Jack Nicklaus und dem Vorbild des berühmten Cayman-Island Courses entworfen, hat ein anspruchsvolles Design und spielt sich fair für Golfer aller Spielstärken. Im Jahr 2010 wurde der Platz durch einen neuen Teich erweitert Par-5 Loch noch attraktiver, somit fügt sich diese Spielbahn mit seinen geschwungenen Bunkern und gewellten Grüns sehr malerisch in die Landschaft ein.

Das gepflegte Clubhaus mit öffentlichen Restaurant strahlt Gemütlichkeit aus und ist bei Gästen und Mitgliedern als geselliger Treffpunkt sehr beliebt. Man genießt gute österreichische Hausmannskost, eine schöne Auswahl an Weinen und natürlich den herrlichen Blick von der großzügigen Clubterrasse über Golfplatz und Bergpanorama.



Das neue Par-5 Loch Nummer 5 mit Teich und großem Grün auf einer bunkergeschützten Halbinsel. Wer hier seinen zweiten oder dritten Schlag richtig platziert, hat kein Problem mit der Annäherung zur Fahne. Dahinter das ebenfalls Par-5 Loch Nummer 8 und der Mondseeberg.

GOLF Drachenwand-Mondsee
 GAB Golfanlagen Betriebs GmbH
 Am Golfplatz 4
 5310 St. Lorenz am Mondsee
 +43 (0)6232 / 5656
 office@golfdrachenwand.at
 www.golf-drachenwand.com

MEHR ERFAHREN



SAISON
 APRIL BIS
 NOVEMBER

ENTFERNUNG ZUM MONDSEE
 ENTFERNUNG ZUR AUTOBAHN MONDSEE

2,5 KM
 4 KM

GRÜNDUNGSJAHR 1991
 SEEHÖHE 550 METER



Golfclub Gut Altentann

Spielen Sie Runden mit Weitblick

Bei uns sind Sie herzlich willkommen!

Unser Golfplatz ist der erste von Jack Nicklaus entworfene 18-Loch-Golfplatz am europäischen Kontinent, dem es laut eigenen Aussagen Freude gemacht hat, in dieser wunderschönen Umgebung unter so optimalen Voraussetzungen zu wirken und bietet so internationalen Spitzenstandard und repräsentiert Golfarchitektur in Vollen- dung. Es ist auch beim Spielen auf dieser Anlage zu merken, dass er all seine Liebe, sein Wissen und seine einzigen drei Designerkriterien bei der Entwicklung dieses Platzes angewandt hat. „Erstens sollte Golf viel mehr ein Spiel der Präzision als der Kraft sein. Zweitens wird jener Spieler belohnt, der seinen Kopf vor seinen Muskeln einsetzt. Drittens sollte die ursprüngliche Landschaft so wenig wie möglich zerstört werden.“ Der einstige Stall des Gutes Altentann, wurde mit viel Gefühl in ein Clubhaus mit modernem Proshop, Sekretariat und Restaurant umgebaut. Das alte Gewölbe wurde bestens erhalten und es strahlt schon aus weitere Entfernung spürbare Wärme und Freundlichkeit.

In unserem Restaurant werden Sie so richtig verwöhnt. Hier können Sie nach einem erfolgreichen Golf- tag in angenehmer Atmosphäre und bei köstlicher Küche Ihre Energiereserven wieder aufladen oder den Tag auf unserer sonnendurchfluteten Terrasse mit Blick über die herrliche Golfanlage ausklingen lassen.

Golfclub Gut Altentann
Hof 54, 5302 Henndorf

+43 (0)6214 / 6026 - 0
office@gutaltentann.com
www.gutaltentann.com

MEHR ERFAHREN



SAISON
APRIL BIS
NOVEMBER

GUT ALTENTANN
GOLF & COUNTRY CLUB

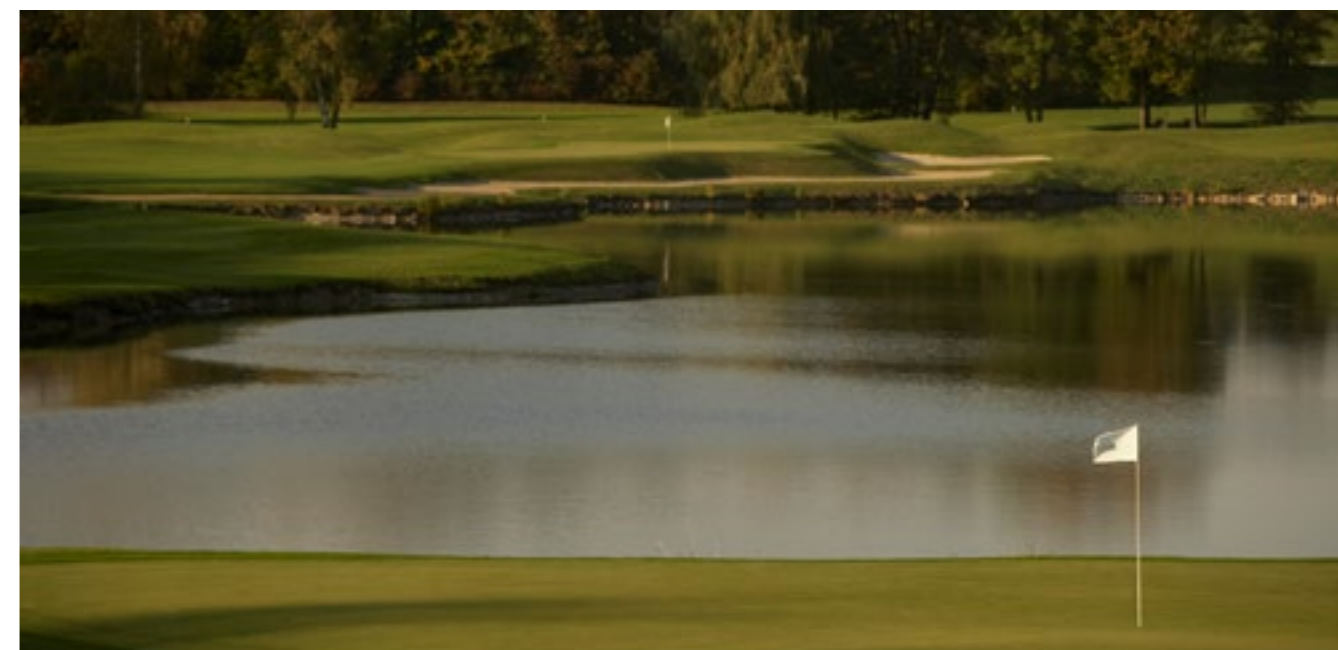
The Leading Golf Courses



PAR	72		
WEISS	6103 METER	CR 72,9	SL 136
GELB	5658 METER	CR 70,5	SL 129
BLAU	5269 METER	CR 73,0	SL 129
ROT	4587 METER	CR 69,6	SL 122

In den Jahren 1990 bis 1992 wurden die ersten „Austrian Open“ hier gespielt. Den Platzrekord hält der Ire Des Smith bei den Austrian Open 1990 mit 62 Schlägen (10 unter Par).

Seit über 25 Jahren verfolgen wir die Philosophie, dass sich unsere Mitglieder und Gäste in jedem Augenblick bei uns wohl und geborgen fühlen sollen. Oberste Priorität ist Qualität und Service. Ein herzlicher Empfang ist selbstverständlich, Sie finden sich inmitten von Menschen, welche die Freude am Golfsport teilen.



Besonders am Herzen liegen uns unsere Nachwuchsgolfer, daher sind unsere Jugend- und Juniorentarife (Bis U40) auch ausgesprochen attraktiv gestaltet.

ENTFERNUNG ZUM WALLERSEE 3 KM
ENTFERNUNG ZUR AUTOBAHN EUGENDORF 9 KM

3 KM
9 KM

GRÜNDUNGSJAHR 1989
SEEHÖHE 500 METER



GOLF REGAU Attersee - Traunsee

*... wo Golf und
Genuss sich vereinen.*

Ein golferisches Schmankerl mit einzigartigen Spielbahnen.

Der 18 Loch Championship- Course des Golf Regau · Attersee – Traunsee liegt im wunderschönen Salzkammergut an der Autobahnausfahrt Regau zwischen dem Attersee und Traunsee. Auf unserem Turnierplatz mit 6.392 m für Herren und 5.610 m für Damen in idyllischer Landschaft wird auf einer Gesamtfläche von 83 Hektar jede der 18 Golfbahnen zu einem eigenständigen und unverwechselbaren Golferlebnis. Abwechslungsreiche breite Spielbahnen – begleitet von herrlichen Bachläufen und gesäumt von bewaldeten Geländekanten bieten auch anspruchsvollen Spielern erlebnisreiche Runden.

Oberösterreichs einzigartige Driving Range mit einer Länge von 300 Metern, großflächiger Shortgame Range mit Chipping- und Putting Greens und 2 ausgezeichneten Pro's ermöglichen für jeden Golfer effektives Training aller Spielsituationen.

Der größte Proshop zwischen Linz und Salzburg- mit einer Fläche von mehr als 100 m² ist seit Jahren als einer der führenden Shops in Oberösterreich bekannt.

Golf Regau
Attersee - Traunsee
Eck 3, 4845 Regau

+43 (0)7672 / 22202
office@golfregau.at
www.golfregau.at

MEHR ERFAHREN



PAR 73

WEISS

GELB 6150 METER CR72,9 SL 128

BLAU

ROT 5348 METER CR 74,5 SL 126



Hier spielt Wasser eine natürliche Rolle. Im Golf Regau · Attersee – Traunsee locken großzügig angelegte Fairways- es gibt keine störenden Gegenbahnen- in einem sanft bewegten Gelände umgeben von Wald und Wiesen, wobei die Landezonen eben gehalten wurden.



Das neue Clubhaus wurde im März 2015 eröffnet. Es liegt im Zentrum des Golfplatzes- somit können auch 9 Loch Runden gespielt werden. Kulinarisch werden die Gäste im neuen Clubrestaurant mit ausgezeichneter Küche und erlesenen Weinen verwöhnt. Der Ausblick von der wunderschönen Terrasse mit Blick auf 3 Spielbahnen wird sie überzeugen. Auch NICHT Golfer sind hier bestens aufgehoben und herzlich willkommen.

ENFERNUNG ZUM ATTERSEE
ENTFERNUNG ZUR AUTOBAHN REGAU

7 KM
3 KM

GRÜNDUNGSJAHR 2001
SEEHÖHE 490 METER



PAR	69 (18-LOCH PANORAMA)		
GELB	4765 METER	CR 66,3	SL 124
ROT	4237 METER	CR 68,0	SL 118

Die charmante 9-Loch-Anlage, die den Namen „Kornbichkurs“ trägt, ist angenehm zu spielen und bietet wunderbar Gelegenheit, diesen Sport mit all seinen Facetten kennen zu lernen. Sechs Par 3 und drei Par 4 sorgen für Abwechslung und eine entspannte Runde, gelassenes Üben oder die ersten Erfolgserlebnisse für Neo-Golfer. Und das sogar ganzjährig, denn der Kornbichkurs ist zwölf Monate auf Sommergrün geöffnet.

Die Driving Range mit 70 Abschlagplätzen, davon 22 überdacht, bietet perfekte Voraussetzungen für Trainings- und Rundenvorbereitungen. Dank zweier Bunker, sowie Chipping- und Puttinggreen, kann das kurze Spiel optimal geübt werden.



Im Golfclub Römergolf wird unkompliziertes Golf gespielt, das Freude macht. Ob auf den beiden Kursen, der sensationellen Trainingsanlage, im kompetenten Pro-Shop, im erfahrenen Golf-Reisebüro von Gruber Golfreisen, im freundlichen Clubhaus samt Restaurant und Panorama-Terrasse oder in der gemütlichen Lodge, in der direkt am Golfplatz übernachtet werden kann: Vom Beginner oder Gelegenheitsspieler bis zur Proette sind hier alle Golfbegeisterten willkommen.

ENTFERNUNG ZUM WALLERSEE	13 KM	GRÜNDUNGSJAHR	2004
ENTFERNUNG ZUR AUTOBAHN EUGENDORF	1,5 KM	SEEHÖHE	630 METER

Golfclub Römergolf

*Erfrischend anders,
günstig, vielfältig -*

Zweimal Golf auf 27 Loch in traumhafter Lage

Das Salzburger Seengebiet ist der großartige Rahmen für die 27-Loch Golfanlage des „Golfclub Römergolf“, die verkehrstechnisch durch die Autobahn A1 bestens angebunden ist und doch auf einem ruhigen Fleck in der Gemeinde Eugendorf liegt. Die zauberhafte Gegend, mit saftigen Wiesen und umgeben von Seen und Bergen, bietet zahlreiche Freizeitmöglichkeiten und Natur pur. Durch eine gut ausgebaute Infrastruktur, die entspannte Atmosphäre und die fairen Konditionen wird man dem Anspruch gerecht, ein Golfclub zu sein, der sich an alle Golferinnen und Golfer richtet.

Der 18-Loch-Panoramakurs beeindruckt durch seine natürliche Struktur, unter Loch 6 schlummert der Namensgeber des Clubs, ein antiker römischer Gutshof. Die hügelige Topografie schmiegt sich harmonisch ans Gelände und verlangt gerades Spiel und konzentrierte Schläge und das ist nicht leicht angesichts des Panoramas: Mit direktem Blick auf Watzmann, Gaisberg und Tennengebirge ist der Kurs sehr idyllisch und still angelegt – ein wahrer Golftraum auf 630 m Seehöhe.

Golfclub Römergolf
Kraimoosweg 5a
5301 Eugendorf

+43 (0)6225 / 28300
office@roemergolf.at
www.roemergolf.at

MEHR ERFAHREN



SAISON
TÄGLICH VON
MÄRZ BIS
DEZEMBER

9-Loch-Platz
ganzjährig auf
Sommergrün
geöffnet

9118





PAR	72		
WEISS	6274 METER	CR 73,1	SL 140
GELB	5919 METER	CR 70,8	SL 126
BLAU	5515 METER	CR 68,6	SL 126
ROT	5238 METER	CR 72,6	SL 133
ORANGE	4903 METER	CR 70,3	SL 126



Der Golfplatz ist ein 18-Loch Championcourse der neuen Generation. Malerisch in das Salzburger Land eingebettet, ist er eine golferische Herausforderung für den Könnler und ein Abenteuer für den Golfeinsteiger. Das neue Golf & Cart-System bietet einen einzigartigen Service, den man sonst nur auf amerikanischen Spitzenplätzen findet. Eine besondere Atmosphäre bietet auch die fantastische Gastronomie und das sehenswerte Golfmuseum, das im Clubhaus untergebracht ist.

Golfclub Salzburg

Championcourse Eugendorf

The Symphony of Golf

Herausforderung für den Könnler und ein Abenteuer für den Golfeinsteiger.

Was Johann Strauß für die Wiener ist, ist Wolfgang Amadeus Mozart für die Salzburger. Salzburg ist aber nicht nur für seine Kultur und Musik berühmt, sondern auch für seine einzigartige Natur und bietet nicht nur im Winter optische Gaumenfreuden. In dieser einzigartigen Natur liegen rund um Salzburg einige der schönsten Golfplätze Österreichs. Innerhalb einer Autostunde finden Sie bis zu 30 Plätze.

Unter anderem den Golfclub Salzburg Championcourse Eugendorf, der umgeben von der Salzburger Seenlandschaft, ca. 15 Minuten von der Stadt Salzburg entfernt liegt.



Nach der Runde entspannen Sie sich in unserem Clubrestaurant „Slice&Spice“ bei einem hervorragendem Essen und einer guten Flasche Wein und lassen den Golftag ausklingen.

Golfclub Salzburg
Championcourse Eugendorf
Schamingstraße 17
5301 Eugendorf

+43 (0)6225 / 70000
eugendorf@golfclub-salzburg.at
www.golf-eugendorf.at

MEHR ERFAHREN



ENTFERNUNG ZUM FUSCHLSEE 5 KM
ENTFERNUNG ZUR AUTOBAHN EUGENDORF 3 KM

GRÜNDUNGSJAHR 2000
SEEHÖHE 560 METER



Par	HCP	Par	Ergebnis
1	17	1	145
2	7	14	245
3	1	4	205
4	15	3	125
5	8	4	239
6	18	7	193
7	11	2	167
8	5	4	247
9	9	1	132
OUT		11	1790



PAR	62		
GELB	3588 METER	CR 60,1	SL 103
ROT	3310 METER	CR 60,6	SL 103

Der Platz ist bekannt für seine interessanten Fairways und begeistert Golfer jeder Spielstärke. Ein gutes Score-Ergebnis ist nur mit taktischem und präzisiertem Spiel zu erreichen.

Jedoch entschädigt das traumhafte Panorama der Clubanlage für alle Mühen. Bequem gelangen Sie mit unserem Shuttle Bus wieder ins Clubhaus und können nach der Runde ausgiebig im Fuschlsee plantschen.



Etwas abseits des Trubels stehen zur Verbesserung der Schlagtechnik eine Driving Range sowie Chipping- und Putting-Greens bereit, wo sich mit Hilfe unserer Golfakademie schnelle Trainingserfolge verzeichnen lassen.

Golfclub Salzburg

Golf & Country Club Schloss Fuschl

The Symphony of Golf

50 Jahre Traditionsgolf auf historischem Boden!

Einer der ältesten Golfplätze in Österreich und ein historischer Ort, dessen Geschichte bis ins 15. Jahrhundert zurückreicht. Von Kaiser Maximilian I. über Wolfgang Amadeus Mozart bis zum Salzbaron Carl Adolf Vogel beherbergte Fuschl die Prominenten der Welt. Von Herbert von Karajan, Fürst Rainier von Monaco, Curd Jürgens, Roger Moore bis hin zu den Menschen, die Weltgeschichte geschrieben haben, wie der amerikanische Präsident Richard Nixon oder der sowjetische Partei- und Regierungschef Nikita Chruschtschow.

Der Golf- & Countryclub Schloss Fuschl - bereits eine Golflegende, ist ein kulturelles und golferisches Erlebnis im Salzburger Land.

Golfclub Salzburg
 Golf & Country Club Schloss Fuschl MEHR ERFAHREN
 Schlosstraße 1
 5322 Hof bei Salzburg
 +43 (0)6229 / 2390
 fuschl@golfclub-salzburg.at
 www.golf-fuschl.at



ENFERNUNG ZUM FUSCHLSEE	0 KM	GRÜNDUNGSJAHR	1965
ENFERNUNG ZUR AUTOBAHN THALGAU	8 KM	SEEHÖHE	670 METER



Golfclub Salzkammergut

Ein Klassiker der heimischen Golfplatz – Kultur

Altehrwürdig, immer wieder verbessert und inmitten traumhafter Bergkulisse. Wer den Platz nicht gespielt hat, kennt Golf-Österreich nicht.

Zwischen Bad Ischl und St. Wolfgang liegt der 1933 gegründete Golfclub Salzkammergut malerisch inmitten intakter Natur und bietet dem Gast neben einer wunderbaren Aussicht auf die Umgebung auch ein technisch anspruchsvolles und abwechslungsreiches Spiel.

Nicht fashionable und nicht snobby – aber unheimlich liebenswert. Auch weniger gute Schläge werden meist verziehen und Ballverluste sind selten. Die „Ischler Grüns“ haben – auch überregional – den besten Ruf.

Es stehen moderne Golf-Carts zur Verfügung. Die großzügige Driving-Range mit Bunker und Chipping Grün lädt zum Trainieren ein. Die Pros des Golftrainingszentrums Laimer gehen beim Unterricht ganz individuell auf die Bedürfnisse der Schüler ein.

MEHR ERFAHREN



Golfclub Salzkammergut
Wirling 36, 5360 St. Wolfgang

+43 (0)6132 / 26340
office@salzkammergut-golf.at
www.salzkammergut-golf.at

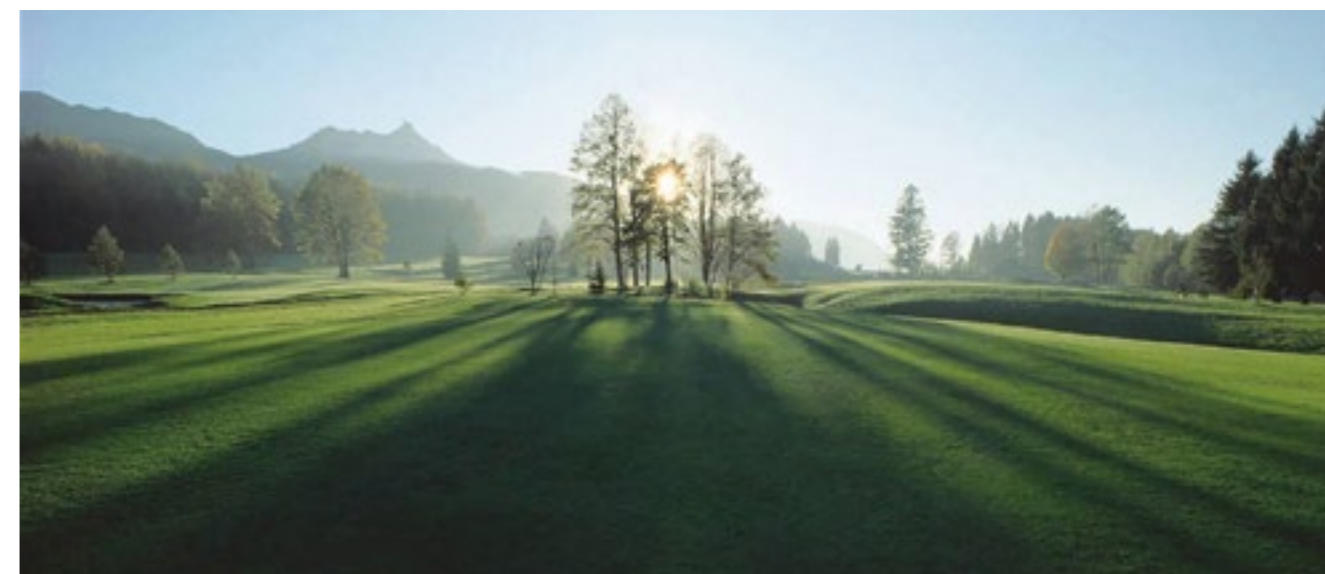


SAISON
MÄRZ BIS
NOVEMBER



PAR		71	
WEISS	5707 METER	CR 71	SL 132
GELB	5406 METER	CR 69,5	SL 126
BLAU	5003 METER	CR 72,3	SL 130
ROT	4707 METER	CR 70,6	SL 124

Turniere mit WeltklassemSpielern wie Severiano Ballesteros, Mark McNulty und Gordon Brand haben zur Popularität des Clubs und des Golfsports in der Region beigetragen. Im Mai 2002 hat der zweifache Masters Sieger Jose Maria OLAZABAL zwei Tage Golf vom Feinsten auf diesem Platz geboten. Das Kaisergolf-Turnier am 18. August zählt zu den Highlights im Turnierkalender!



Nicht umsonst wählten große Namen wie die Kaiserfamilie, Anton Bruckner, Johann Strauss, Franz Lehar, Johannes Brahms, Rudolf von Alt, Alexander Giradi, Emmerich Kalmann, Johann Nestroy, Adalbert Stifter und Robert Stolz diese Gegend als Hauptwohnsitz oder Feriendomizil aus. Wenn auch Sie auf den Spuren großer Künstler den Sport um Bad Ischl und dem Wolfgangsee erleben wollen, buchen Sie ein Zimmer in einem der zahlreichen Partnerhotels und genießen Sie die geniale Verbindung von Golf, Kunst, Kultur und Kulinarik! Wir freuen uns auf Ihren Besuch!

ENTFERNUNG ZUM WOLFGANGSEE
ENTFERNUNG ZUR AUTOBAHN THALGAU

7 KM
39 KM

GRÜNDUNGSJAHR 1933
SEEHÖHE 468 METER



Golfclub Waldhof e.V.

Golfen am Fuschlsee

Ein Golfplatz, der nie langweilig wird mit interessanten, abwechslungsreichen Spielbahnen bei dem auch das Apres Golf nicht zu kurz kommt ...

Der Golfclub Waldhof überzeugt mit einem 9-Loch-Golfplatz mit PAR 62 und fantastischer Aussicht über den Fuschlsee und liegt nur 10 Gehminuten vom Hotel Ebner´s Waldhof am See entfernt. Anfänger und Profis golfen hier in reizvoller Lage zwischen Berg und See. Neben dem herrlichen Blick punktet der wunderschöne Platz mit seinen sehr gepflegten Greens und Fairways. Die Driving Range mit 6 Abschlagplätzen (10 davon überdacht), zusätzlichen Rasenabschlägen, dem separaten Putting- und Chipping-Green mit Bunker und Wasserhindernissen lässt in Bezug auf das Golftraining keine Wünsche offen. Alle, die den Golfsport einmal ausprobieren oder ihr Handicap verbessern möchten, finden in der Golfakademie bei PGA Pro Willi Marbler einen professionellen Ansprechpartner. Die Waldhof Alm ist nicht nur das Clubhaus. Mit traditionellen Schmankerln in gemütlichem Ambiente bietet sie neben Golfen auch Wanderern und Spaziergängern Erholung und Genuss und kann auch für Veranstaltungen gebucht werden.

Golfclub Waldhof e.V.
Schoberstraße 20
5330 Fuschl am See

+43 (0)6226 / 8264 40
birdie@golfclub-waldhof.at
www.golfclub-waldhof.at

MEHR ERFAHREN



SAISON
MITTE APRIL
BIS ANFANG
NOVEMBER

GOLFCLUB WALDHOF



PAR	62		
GELB	3150 METER	CR 60,0	SL 114
ROT	2950 METER	CR 61,0	SL 112



Fernab vom Alltagslärm haben Sie neben der sportlichen Herausforderung die Möglichkeit Stress in Erholung umzuwandeln. Abwechslungsreiche Spielbahnen, idyllische Ausblicke auf den Fuschlsee und „Natur pur“ machen den Golfplatz des GC Waldhof zu einem ganz besonderen Erlebnis.



Eine der schönsten Spielbahnen vom GC Waldhof – Loch 6 (Paar3, 119 m). Mit Blick auf den Schober geht es über ein geschütztes Biotop auf das erhöhte Grün, welches von einem Felsmassiv umrahmt wird. Eine echte Herausforderung. Verpassen Sie auch nicht die Fuschlsee GOLFRAOS – 2 Plätze, eine Zillenfahrt über den See, 18 Loch.

ENFERNUNG ZUM FUSCHLSEE
ENTFERNUNG ZUR AUTOBAHN THALGAU

500 M
10 KM

GRÜNDUNGSJAHR
SEEHÖHE

2009
700 METER

Salzburg

Die Stadt Salzburg kennt man als Geburtsort von Wolfgang Amadeus Mozart und als Drehort des Filmes „Sound of Music“, der vor allem im Asiatischen Raum und in Nordamerika bekannt ist. Man liebt die engen Gässchen und die weiten Plätzchen die zur UNESCO Weltkulturerbe gehörenden Altstadt, die Salzburger Festspiele und das herrliche Bergpanorama.



Kapuzinerberg ©Tourismus Salzburg, Foto Breitegger Günter

Schafberg

Die Schafbergbahn ist die steilste Dampf-Zahnradbahn Österreichs und führt von St. Wolfgang auf die Spitze des Schafberges. Seit 1893 ist die Schafbergbahn in Betrieb und überwindet in 45 Minuten 1190 Höhenmeter und 5,85 km.

Die Fahrt mit der Schafbergbahn ist ein ganz besonderes Erlebnis und wird mit der fantastischen Aussicht vom Schafberg auf die umliegenden Seen gekörnt! Sie können selbstverständlich den Schafberg auch hinauf wandern. Sie finden viele verschiedene Routen, von schwierigen bis hin zu etwas leichteren, bei allen werden Sie am Ende mit einer fantastischen Aussicht belohnt.



Sonnenuntergang am Schafberg ©WTG

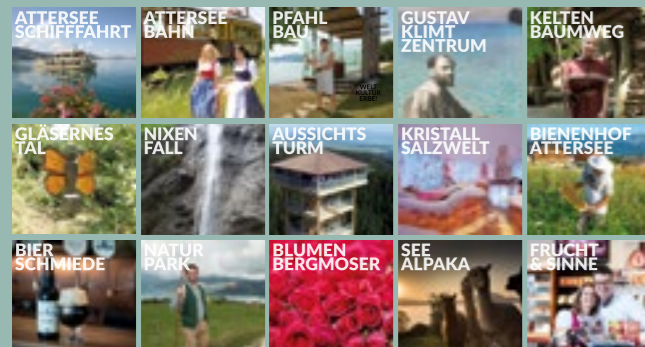
Ausflugsziele rund um die Golf & Seen Region

Attersee-Attergau

„365 Tage im Jahr Attersee - Attergau entdecken!“

Mit diesem Slogan präsentieren sich die Top Attersee - Attergau Ausflugsziele. Ein klares Zeichen dafür, dass ein Besuch zu jeder Jahreszeit einzigartige Urlaubsmomente mit sich bringt.

Entdecken Sie die vielfältigen Ausflugsziele rund um den Attersee und im Attergau.



Attersee-Schiffahrt · Atterseebahn · Abenteuer Pfahlbau · Gustav Klimt Zentrum · KristallSalzWelt · Bienenhof Attersee · Bierschmiede · Naturpark Attersee-Traunsee · Keltenbaumweg · Gläsernes Tal · Nixenfall · Attergauer Aussichtsturm · Blumen Bergmoser · See-Alpaka · Frucht & Sinne

4Berge3Seen

4Berge3Seen – ein Weitwanderweg, der durch die Regionen MondSeeLand, Fuschlsee und Wolfgangsee führt. Vier traumhafte Gipfel – verteilt um den Mondsee, Fuschlsee und den Wolfgangsee – das bietet der 4Berge3Seen Weitwanderweg. In vier empfohlenen Etappen, mit jeweils einer Gehzeit von etwa vier bis fünf Stunden, kann man unzählige Schönheiten des Salzkammergutes erwandern.



Blick auf den Schafberg, © www.mondsee.at

www.4berge3seen.at

ATTERSEE

Boutiquehotel Aichinger ****



Gastlichkeit seit 1877



MEHR INFOS

Golfer trifft Sommerfrischler

In Nußdorf am Attersee – ca. 2 km vom 1. Abschlag des GC Attersee Westufer entfernt – liegt das Boutiquehotel Aichinger. Hier finden Sie alle Voraussetzungen für einen entspannten Golf- und Erholungsurlaub. Unsere neu renovierten, klimatisierten Zimmer, die Hotelhalle, das Haubenrestaurant mit 150 jährigen Kastaniengärten, die Poolbar, alles ist individuell mit einem Mix aus Neuem, Kunst und Tradition individuell gestaltet.

Nach der Golfrunde erwartet Sie unser hoteleigener Badeplatz (ca. 700 m vom Hotel entfernt / Shuttleservice) mit Kabinen, Sonnenliegen, Ruderboot zur Seerkundung, und dem neuem Restaurant „Achterdeck“. Am Haus befindet sich unser kleiner, feiner Wellnessbereich und unser großzügiger Poolgarten. Das mit 2 Hauben prämiertes Restaurant „DAS BRÄU“ ist für seinen Mix aus traditioneller Wiener- und mediterraner Küche bekannt. Die Weinkarte verfügt über 500 Positionen aus dem In- und Ausland mit einer großen Auswahl aus Burgund und Bordeaux.



Hotel Aichinger **** | Am Anger 1 | 4865 Nussdorf am Attersee
Tel. +43 (0)7666 / 8007 | Fax +43 (0)7666 / 8007 - 50
office@hotel-aichinger.at | www.hotel-aichinger.at

BOUTIQUEHOTEL AICHINGER ****

58 27



ganzjährig geöffnet

GC am Mondsee / GC Attersee-Traunsee	19 km
GC Eugendorf / GC Altentann	36 km
GC Bad Ischl	37 km

GOLF & SEEN PACKAGES

GOLF & SEEN PACKAGE 1
2 Übernachtungen, 2 Greenfees
Preis pro Person ab € 379,00

GOLF & SEEN PACKAGE 2
7 Übernachtungen, 5 Greenfees
Preis pro Person ab € 1.190,00

Inklusive Zusatzleistungen und Halbpension für den gesamten Aufenthalt



Aichingerwirt

Hotel | Restaurant | Apartments



ganzjährig geöffnet
Restaurant: Dienstag Ruhetag

GOLF & SEEN PACKAGES

GOLF & SEEN PACKAGE 1
2 Übernachtungen, 2 Greenfees
Preis pro Person ab € 286,00

GOLF & SEEN PACKAGE 2
7 Übernachtungen, 5 Greenfees
Preis pro Person ab € 848,00

Inklusive Zusatzleistungen

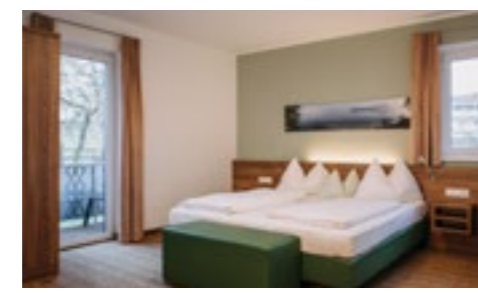
Das Beste für alle Gäste



MEHR INFOS

Erkunden Sie die TOP Golfplätze im schönen Salzkammergut!
Genießen Sie gelebte, herzliche Gastlichkeit und das angenehme Wohnen in der Idylle des Salzkammergutes. Bei uns erwartet Sie ein familiär geführtes und traditionsbewusstes Haus mit 17 neu renovierten und liebevoll eingerichteten Zimmern, davon sind zwei barrierefrei. Unser Gasthof ist der ideale Ausgangspunkt für alle Golfbegeisterten. In unmittelbarer Umgebung finden Sie mehr als 13 Golfplätze, eingebettet in die malerische Kulisse des Salzkammergutes. Nur wenige Autominuten entfernt befindet sich der wunderschöne GC Mondsee direkt am See und unser GC Drachenwand, ein besonderes Erlebnis für jeden Golfer.

Um Ihren Golfurlaub so angenehm wie möglich zu gestalten bemühen wir uns auch um die Reservierung Ihrer Abschlagzeiten. Bei uns findet bestimmt jeder Golfbegeisterte, egal ob Professionell oder Anfänger, sein Golf-Glück.



Aichingerwirt *S** | Eich 5 | 5310 Mondsee
T +43 (0)6232 / 2130 | Fax DW-5 | M +43 (0)664 / 5228370
office@aichingerwirt.at | www.aichingerwirt.at

Der Familienbetrieb direkt am Golfplatz!



MEHR INFOS

Idyllisch eingebettet mit traumhaften Blick auf den Attersee und das Höllengebirge und wenige Schritte vom ersten Abschlag entfernt, liegt das Golf- und Aktivhotel Alpenblick abseits aller Alltagshektik. Unsere 30 hell und freundlich eingerichteten Doppelzimmer bieten höchsten Komfort. Gerne werden diese auch bei Bedarf zur Einzelnutzung freigegeben! Durch unsere zentrale Lage ist der Großteil der Partnerclubs in weniger als 30 Autominuten erreichbar. Seit Jahren ist unser Haus bei vielen kleineren aber auch großen Golfgruppen die erste Wahl. Auch das "Apres Golf" kommt in unserem Haus nicht zu kurz. Unser neuer Weinkeller mit über 100 verschiedenen Weinen wartet auf Sie.

Wenn Sie Ihre Golftage in einem kleinen, familiär geführten und direkt am Golfplatz gelegenen Haus genießen möchten, dann sind Sie bei uns genau richtig!



Hotel Alpenblick *** | Abtsdorf 56 | 4864 Attersee am Attersee
T +43 (0)7666 / 7543 | F +43 (0)7666 / 7471 | M +43 (0)699 / 11784000
info@hotel-alpenblick.co.at | www.hotel-alpenblick.co.at



geöffnet von
15. März bis 31. Oktober
SPEZIALANGEBOT FÜR
GOLFGRUPPEN

GOLF & SEEN PACKAGES

GOLF & SEEN PACKAGE 1
2 Übernachtungen, 2 Greenfees
Preis pro Person ab € 271,00

GOLF & SEEN PACKAGE 2
7 Übernachtungen, 5 Greenfees
Preis pro Person ab € 754,00

Inklusive Zusatzleistungen und
Halbpension für den gesamten Aufenthalt



... wo Golf-Urlauber
ihr zu Hause finden ...!



MEHR INFOS

Erleben Sie 11 herrliche Golfplätze im Salzkammergut bei einfacher Erreichbarkeit und freundlichen Gastgebern!

Das familiär geführte Hotel/Gasthof Attergauhof zentral im idyllischen Markt von St. Georgen i. Att., ist die perfekte Ausgangslage für Ihre Golf-Safari im Seengebiet. Das hochklassige Veranstaltungsprogramm: vom Attergauer Kultursommer bis zum traditionellen Dorffest, dem Extrem-Radrennen (Race around Austria) erfreuen sich unsere Gäste an der intakten Infrastruktur, die Nähe zum Attersee und den Bergen. Im Attergauhof sind 30 heimelige Zimmer mit Sat-TV und gratis W-LAN. Nach einem Start in den Tag mit herzhaften, stärkenden Frühstück vom Buffet, erwarten wir Sie nach der Runde in den gemütlichen Gaststuben oder auf der Garten-Terrasse zu feiner Pasta einem saftigen Steak/Braten, feinen Fisch aus den heimischen Seen und raffinierte Salaten. Lassen Sie den Tag bei frisch gezapften Bier, einem Glas Wein und echt schottischem Single Malt Whisky ausklingen. Nach Ihrer Golfrunde relaxen Sie im Saunabereich mit Dampfbad und Infrarotkabine.



Attergauhof *** | Attergaustraße 41 | 4880 St. Georgen im Attergau
Tel. +43 (0)7667 / 6406 | Fax +43 (0)7667 / 6406 15
info@attergauhof.at | www.attergauhof.at

Campen und Golfen,
direkt am See!



MEHR INFOS

Das AustriaCamp Mondsee, umgeben von den Bergen des Salzkammerguts, inmitten einer eindrucksvollen Naturvielfalt, bietet Urlaubsvergnügen für die ganze Familie direkt am Mondsee. Mit dem gemütlichen und idyllischen Ambiente auf der Sonnterrasse, einer Sauna, Freizeitmöglichkeiten direkt am Campingplatz und einer Liegewiese am See ist das AustriaCamp Mondsee der Geheimtipp unter den Campingplätzen im Salzkammergut.

Für Reiseziele in und rund um das Salzkammergut haben wir viele Tipps vorbereitet und beraten Sie gerne.

Für Golfer sind wir ein absoluter Geheimtipp, da Sie den Golfclub Mondsee zu Fuß erreichen. Wir freuen uns, Sie als unseren Gast am AustriaCamp begrüßen zu dürfen!



Austria Camp Mondsee | Achort 60 | 5310 St. Lorenz
Tel. +43 (0)664 832 63 27
booking@austriacamp.at | www.austriacamp.at



Anzahl der
Stellplätze **145**



GOLF & SEEN PACKAGES

GOLF & SEEN PACKAGE 1

ab € 300,00

GOLF & SEEN PACKAGE 2

ab € 900,00

Preise gültig für 2 Erwachsene mit Wohnmobil in der Nebensaison auf den Standardstellplätzen inklusive 2 Greenfees (Package 1) bzw. 5 Greenfees (Package 2)!



ganzjährig geöffnet

GOLFSPECIAL SAISON 2022
„SCHLAG DEN CHEF!“

Erspielen Sie sich am Platz vom GC am Attersee ihren persönlichen Aufenthalts-Rabatt im Attergauhof!

GOLF & SEEN PACKAGES

GOLF & SEEN PACKAGE 1

2 Übernachtungen, 2 Greenfees

Preis pro Person ab € 286,00

GOLF & SEEN PACKAGE 2

7 Übernachtungen, 5 Greenfees

Preis pro Person ab € 814,00

Inkl. Halbpension für den gesamten Aufenthalt
Golf-Gruppen Tarife ab 14 Personen auf Anfrage



Golf Unlimited

Eichingerbauer wünscht ein Schönes Spiel



100 45



ganzjährig geöffnet

Ein charmantes Hotel im modernen, alpinen Lounge-Stil, das viele Wünsche erfüllt!

Komfort mit liebevoll gestalteten Details, stilvolles Ambiente und aufmerksamer Service mit familiärer Herzlichkeit. Genießen Sie die köstlichen, regionalen und mediterranen Schmankerln unserer Küche.

Das „Eich-Spa“ verwöhnt mit Saunalandschaft, beheiztem Außenpool je nach Jahreszeit bis zu 33° - und wird durch eine Beauty- und Massageabteilung abgerundet. Zwei Tennishallen und Sandplätze, Kegelbahn, Fitnessraum, Leihräder, E-Bikes ergänzen das Angebot im Hotel.

Wir freuen uns auf Sie!
Ihre Gastgeber Norber Sperr & Sabine Sperr-Lehrl



Hotel Eichingerbauer ****S | Eich 34, 5310 Mondsee/St. Lorenz
Tel. +43 (0)6232 / 2658 | Fax +43 (0)6232 / 2658 - 9
info@eichingerbauer.at | www.eichingerbauer.at

Ihr Urlaubsparadies zwischen Berg und See



232 121



ganzjährig geöffnet
Betriebsurlaub im
März 2023

Das ****S Hotel Ebner's Waldhof am See vor den Toren Salzburgs ist nicht nur eines der schönsten Wellnesshotels im Salzkammergut – es ist ein wahres Urlaubsparadies! Dank der Lage direkt am Fuschlsee und vor dem Panorama der eindrucksvollen Berge bietet der familiengeführte Waldhof ein naturverbundenes ganzjähriges Urlaubserlebnis mit einzigartigen Angeboten. Eine Klasse für sich ist der Wellness- und Spa-Bereich mit über 4.000m² Fläche. Mit Saunabereich, ganzjährig beheizten Außenpools, Erlebnis-Innenpools und professionell betreuter Spa- und Fitnessabteilung.

Ob Golfanfänger oder Single-Handicapper: Der nur 10 Gehminuten entfernte hauseigene 9-Loch-Golfplatz GC Waldhof, eignet sich perfekt für Spieler aller Klassen und Könner-Stufen, bietet eine Golfakademie und ist Ausgangspunkt für die Fuschlsee GOLFRAS. Für ein kulinarisches Highlight sorgt ein Besuch auf der Waldhof Alm, die auch als Golf-Clubhaus dient.



****S Ebner's Waldhof am See | Seestraße 30, A-5330 Fuschl am See
Tel. +43 (0)6226 / 8264 | Fax +43 (0)6226 / 8644
info@ebners-waldhof.at | www.ebners-waldhof.at

GOLF & SEEN PACKAGES

GOLF & SEEN PACKAGE 1
2 Übernachtungen, 2 Greenfees
Preis pro Person ab € 377,00

GOLF & SEEN PACKAGE 2
7 Übernachtungen, 5 Greenfees
Preis pro Person ab € 1.032,00

Inklusive Zusatzleistungen und Genießer-Arrangement für den gesamten Aufenthalt

Inklusive Zusatzleistungen und Halbpension für den gesamten Aufenthalt



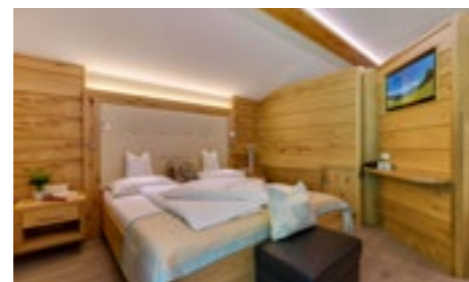
Eine Kombination aus Golf & WaldSpa



MEHR INFOS

Traumhaft schön gelegen in Faistenau am Hintersee mit herrlichem Blick auf die Osterhorngruppe. Elf attraktive Golfplätze mit Greenfee-Ermäßigung liegen in unmittelbarer Nähe. Unzählige Freizeitmöglichkeiten - die Nähe zur Festspielstadt Salzburg, Sightseeing rund ums Salzkammergut, zu Fuß oder dem Bike die fantastische Bergwelt erkunden. 10 Gehminuten zum Hintersee, verweilen am Hotelbadestrand oder es sich im Hotelgarten gemütlich machen.

Einen wahrhaft sinnlichen Genuss finden Sie im neuen & einzig-artigen Wald-SPA. Hier spüren Sie pure Erholung mitten im Wald mit Saunen-, Ruhechalets mit Panoramablick, Kraftplätze & eine naturnahe „kebony-LODGE“ zum Wohnen. Regionalität am Teller – Genuss am Gaumen. Wir verwöhnen Sie in unseren gemütlichen Stuben, auf der Sonnenterrasse und in der Gartenlounge. Erfreuen Sie sich an den liebevollen Dekorationen, der familiären Gastfreundschaft und die herzliche Betreuung des Fischerwirt-Teams.



Hotel Fischerwirt | Familie Ebner | Hinterseestraße 101 | 5324 Faistenau
Tel. +43 (0)6228 / 2332
info@fischerwirt.net | www.fischerwirt.net



Geöffnet von
Dezember bis November

GOLF & SEEN PACKAGES

GOLF & SEEN PACKAGE 1
2 Übernachtungen, 2 Greenfees
Preis pro Person ab € 328,00

GOLF & SEEN PACKAGE 2
7 Übernachtungen, 5 Greenfees
Preis pro Person ab € 954,00

Inklusive Zusatzleistungen und
Halbpension für den gesamten Aufenthalt

Ideal für Naturliebhaber und Freunde des Golf- & Wassersports



MEHR INFOS

Inmitten des Golfplatzes Attersee gelegen, ist unser Hotel ideal für alle Golf-Enthusiasten die gerne früh auf dem Platz stehen und diesen ohne großen Aufwand erreichen möchten.

Wir bieten die perfekte Urlaubskombination aus hervorragendem Essen, toller Umgebung und Top-Golfplätzen – landschaftlich reizvoll und sportlich anspruchsvoll. Hier können Sie an jedem Tag Ihres Golfurlaubs eine neue Herausforderung auf einem Platz in unterschiedlichen Landschaften erleben.

Nach einem schönen Spiel und der Entspannung an unserem hoteleigenen Natur-Badeplatz, servieren wir in unserem Restaurant, regionale und saisonale Köstlichkeiten und viele ausgesuchte Tropfen aus unserem Weinkeller.

Familie Haberl wünscht ein „schönes Spiel“



Hotel – Restaurant Haberl**** | Altenberg 17 | 4864 Attersee am Attersee
Tel. +43 7666 / 8114
info@haberl-attersee.at | www.haberl-attersee.at



ganzjährig geöffnet
Oktober – Mai
Ruhetag flexibel

GOLF & SEEN PACKAGES

GOLF & SEEN PACKAGE 1
2 Übernachtungen, 2 Greenfees
Preis pro Person ab € 312,00

GOLF & SEEN PACKAGE 2
7 Übernachtungen, 5 Greenfees
Preis pro Person ab € 908,00

Inklusive Zusatzleistungen und
Halbpension für den gesamten Aufenthalt



NS (April, Mai, Oktober, November)
HS (Juni, Juli, August, September)

GOLF & SEEN PACKAGES

GOLF & SEEN PACKAGE 1

2 Übernachtungen, 2 Greenfees

Preis pro Person NS ab € 356,00

Preis pro Person HS ab € 401,00

GOLF & SEEN PACKAGE 2

7 Übernachtungen, 5 Greenfees

1x Golfer-Massage 30 min.

Preis pro Person NS ab € 1.133,50

Preis pro Person HS ab € 1.291,00

Inklusive Zusatzleistungen

Mehrgängiges Menü im A la carte Restaurant

Spezialpreise für Packagebücher:

3-Gang-Menü € 49,00 | 4-Gang-Menü € 59,00

5-Gang-Menü € 69,00

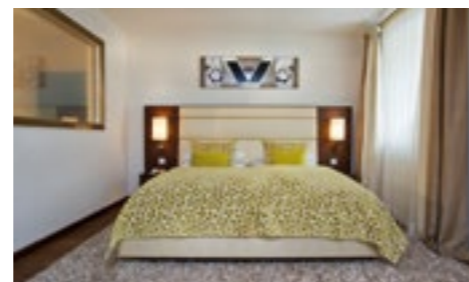
Hochkarätiges Golfspiel mit Weitblick



MEHR INFOS

„Mein Mittelpunkt“ zwischen Stadt, See und Region.

Qualität & Design – wählen Sie aus vierzehn großzügigen Zimmer und Suiten mit exklusiven Materialien, modernster Ausstattung und Ihrer individuellen Wohlfühlwelt. Holen Sie morgens Ihre Golfausrüstung aus dem versperrbaren Caddy-Raum und tauchen Sie ein in eine Golfregion der Superlative. Genießen Sie kulinarische Höhenflüge und lassen Sie sich verwöhnen. In unserem 2-Hauben Gourmetrestaurant und in unserer Bistro/Bar „Sixty7 - Food & Drinks“ erwarten Sie raffiniert verfeinerte Spezialitäten, die mit ausgewählten Produkten aus der Region die beste Basis für sportliche Tage auf dem Golfplatz schaffen. Nehmen Sie Platz auf unserer Terrasse, mitten im Geschehen von Mondsee. Entspannung finden Sie in unserem Wellnessbereich mit Sauna, Dampfbad, Rasulbad und Infrarotkabine.



Iris Porsche Hotel & Restaurant | Marktplatz 1, 5310 Mondsee
Tel. +43 (0)6232 / 2237-0 | Fax +43 (0)6232 / 2237-22
reservierung@irisporsche.at | www.irisporsche.at

Bei uns ist der Gast König!

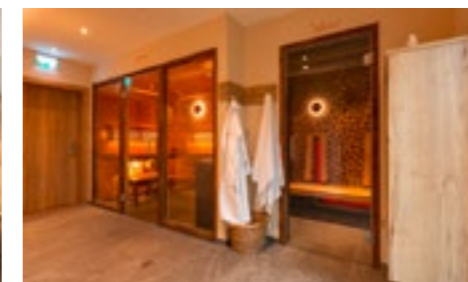
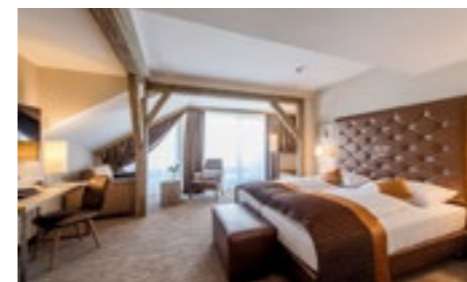


MEHR INFOS

Herzlich willkommen im Hotel Krone

Seit über 40 Jahren ist es unser größtes Anliegen, unseren Gästen schöne & erholsame Momente in unserem Haus zu bescheren. Wir befinden uns direkt im Herzen von Mondsee - ein perfekter Ausgangspunkt um unsere schönsten Golfplätze zu erkunden.

Das Hotel & Restaurant Krone lädt zum Urlauben in einer der schönsten Regionen Österreichs ein. Nach einem gelungen Tag am Golfplatz, laden wir Sie dazu ein Ihren Abend in unserem Restaurant - in welchem wir Sie mit regionalen und internationalen Spezialitäten verwöhnen - ausklingen zu lassen. Jedes der 31 neu renovierten Zimmer bzw. zur Gänze neu erbauten klimatisierten Zimmer wurde liebevoll mit individuellen Charme eingerichtet. Während Sie Ihren Aufenthalt bei uns genießen, kann Ihr E- Auto in Ruhe an einer unser E-Ladestationen laden.



Hütter GesmbH & Co KG | Rainerstraße 1 · 5310 Mondsee
Tel. +43 (0) 6232 2236
office@hotelkrone.org | www.hotel-krone-mondsee.at



Öffnungszeiten
Hotel: ganzjährig
Restaurant: Montag und Dienstag Ruhetag
Juli und August: Montag

GOLF & SEEN PACKAGES

GOLF & SEEN PACKAGE 1

2 Übernachtungen, 2 Greenfees

Preis pro Person ab € 275,00

GOLF & SEEN PACKAGE 2

7 Übernachtungen, 5 Greenfees

Preis pro Person ab € 880,00

inkl. 2x 4-Gang Menü

Inklusive Zusatzleistungen

Essen a la carte möglich



Genuss am See



MEHR INFOS

Traumlage mit Panorama-Blick

Die idyllische Landschaft. Die fantastische Aussicht. Die kreative Küche. Es gibt viele Gründe, das Seehotel Lackner am wunderschönen Mondsee als Ausgangspunkt für erholsame Tage rund um das Golfvergnügen zu wählen. Alle Zimmer und Suiten sind modern eingerichtet, elegant, mit vielen liebevoll ausgewählten Details. Die meisten haben einen eigenen Balkon mit wunderschönem Blick auf Mondsee und Schafberg – die ruhige Sonnenterrasse, die kleinen, schattigen Plätzchen direkt am See und der eigene Badesteg sind exklusiv für unsere Hotelgäste reserviert.

An kühleren Tagen verwöhnt Sie unser Team im hellen Wintergarten – oder Sie stöbern in der neuen Vinothek nach feinen Raritäten. Und im obersten Stock wartet das Panorama-Spa mit Saunen und Dampfbad auf begeisterte Golferinnen und Golfer – mit traumhaften Ausblick in die Berg- und Seenwelt des Mondseelandes.



Seehotel Restaurant Lackner **** | Mondseestraße 1, 5310 Mondsee
Tel. +43 (0)6232 / 2359 | Fax +43 (0)6232 / 2359 - 50
office@seehotel-lackner.at | www.seehotel-lackner.at



Öffnungszeiten

täglich 07:00 - 22:00 Uhr

GOLF & SEEN PACKAGES

GOLF & SEEN PACKAGE 1

2 Übernachtungen, 2 Greenfees
2 x Gourmet-Halbpension

Preis pro Person ab € 390,00

GOLF & SEEN PACKAGE 2

7 Übernachtungen, 5 Greenfees
6 x Gourmet-Halbpension

Preis pro Person ab € 1.120,00

Inklusive Zusatzleistungen

Urlaub wie zu Kaisers Zeiten



MEHR INFOS

Inmitten der verträumten Kaiserstadt Bad Ischl befindet sich in herrlicher Lage das historische 4*s Villa Seilern Vital Resort. Durch aufmerksamen Service, liebevolle Gastfreundschaft und das besondere Ambiente fühlen sich Gäste des Vital Resorts wie zu Kaisers Zeiten. Im stilvollen Ambiente der Zimmer und Suiten mit Balkon, Zirben- und Lärchenholz kann man sich gut erholen. Für Speisen in der „Grünen Haube“ ausgezeichneten Küche werden vollwertige, naturbelassene Zutaten aus biologischer Produktion verwendet, die hauptsächlich aus der Region stammen und der Saison entsprechen.

Nach einem erfolgreichen Golf-Tag auf den wunderschönen Plätzen im Salzkammergut können Sie die Seele im 800 m² großen Wellness- und Saunabereich mit Ruheraum und offenem Kamin baumeln lassen. Das hauseigene Gesundheitszentrum liefert maßgeschneiderte Behandlungen und die Kosmetikerin verwöhnt Sie mit Naturprodukten.



Villa Seilern Betriebsges.m.b.H. | Tänzlgasse 11 | 4820 Bad Ischl
Tel.: +43 (0) 6132 24132 | Fax: +43 (0) 6132 24132 - 160
office@villaseilern.at | www.villaseilern.at



Ganzjährig geöffnet

GOLF & SEEN PACKAGES

GOLF & SEEN PACKAGE 1

2 Übernachtungen, 2 Greenfees
inkl. Zusatzleistungen

Preis pro Person ab € 446,00

GOLF & SEEN PACKAGE 2

7 Übernachtungen, 5 Greenfees
inkl. Zusatzleistungen

Preis pro Person ab € 1.279,00



ganzjährig geöffnet
im Jänner Betriebsurlaub, in der Nebensaison Mittwoch Ruhetag und Sonntag Abends geschlossen

GOLF & SEEN PACKAGES

GOLF & SEEN PACKAGE 1
2 Übernachtungen, 2 Greenfees

Preis pro Person ab € 302,00 (VS)
€ 320,00 (HS)

GOLF & SEEN PACKAGE 2
7 Übernachtungen, 5 Greenfees

Preis pro Person ab € 922,00 (VS)
€ 985,00 (HS)

Inklusive Zusatzleistungen und HP für den gesamten Aufenthalt (exkl. Ortstaxe)

Urlaub für dich ...

Genießen - Wohlfühlen - Golfen

Für Golfer und jene, die es noch werden möchten, bietet unser familiär geführtes Haus einen idealen Ausgangspunkt. Alle Zimmer sind mit heimischen Hölzern und in warmen Farben gestaltet und bieten Ihnen einen gediegenen **** Komfort. Viele davon bieten einen herrlichen Blick auf den Attersee und die umliegenden Berge.

Wie wäre es nach einer schönen Golfrunde noch mit einem entspannenden Saunagang? Oder relaxen Sie an unserem exklusiven Privatbadestrand unweit des Hotels.

Am Abend lädt unser Restaurant zu österreichischen Schmankerl & Köstlichkeiten ein.

Wir freuen uns auf ein Kennen lernen!



Hotel & Landgasthof Ragginger **** | Dorfstraße 42 | 4865 Nußdorf am Attersee
Tel. +43 (0)7666 / 8005 | Fax +43 (0)7666 / 8005 - 77
ragginger@aon.at | www.hotel-ragginger.at



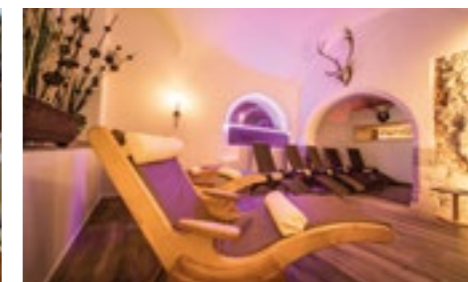
MEHR INFOS

Das Schlosshotel in Klostermauern

Raus in die Natur, aktiv sein, frische Luft atmen – am Berg, beim Golfen oder am See - einfach herrlich!

Lassen Sie sich den Atem rauben von der außergewöhnlichen Landschaft des Mondseelandes. Das 4-Sterne Schlosshotel Mondsee bietet jeglichen Komfort und erstklassige Kulinarik, um erholsame und belebende Tage am Mondsee zu genießen. Das Frühstück genießen unsere Gäste im historischen Schlossgewölbe oder bei Schönwetter auch im zauberhaften Schlossgarten. Ein kleiner aber feiner Wellness-Bereich sorgt für Tiefenentspannung nach einem aktiven Tag in der Natur.

Genießen Sie unbeschwerte Golftage in Mondsee und spielen die schönsten Golfplätze im Salzkammergut. In nur 10 Autominuten erreichen Sie bereits 3 Golfplätze, in maximal 30 Autominuten Entfernung stehen Ihnen 15 Golfplätze in einzigartiger Umgebung zur Verfügung – Golferherz, ...was willst Du mehr?



Schlosshotel Mondsee **** | Schlosshof 1a, 5310 Mondsee
Tel. +43 (0)6232 / 5001 | Fax +43 (0)6232 / 5001 - 22
info@schlossmondsee.at | www.schlossmondsee.at



MEHR INFOS



190 64



ganzjährig geöffnet
täglich von 07:00 - 23:00 Uhr
in den Sommermonaten bis 24:00 Uhr

GOLF & SEEN PACKAGES

GOLF & SEEN PACKAGE 1
2 Übernachtungen, 2 Greenfees
2 x Gourmet-Halbpension
Preis pro Person ab € 381,00

GOLF & SEEN PACKAGE 2
7 Übernachtungen, 5 Greenfees
7 x Gourmet-Halbpension
Preis pro Person ab € 1.204,00

Inklusive Zusatzleistungen und hoteleigene Spezialleistungen

Hoteleigene Spezialleistungen sind direkt im Betrieb anzufragen!



ganzjährig geöffnet

GOLF & SEEN PACKAGES

GOLF & SEEN PACKAGE 1
2 Übernachtungen, 2 Greenfees

Preis pro Person VS/NS ab € 276,00
Preis pro Person HS ab € 286,00

GOLF & SEEN PACKAGE 2
7 Übernachtungen, 5 Greenfees

Preis pro Person VS/NS ab € 856,00
Preis pro Person HS ab € 891,00

inkl. HP für den gesamten Aufenthalt und Zusatzleistungen

Hauptsaison (Juli August)

So klingt Urlaub



MEHR INFOS

Panoramahotel Gasthaus Schönberger - so klingt Urlaub

Unser Panoramahotel befindet sich an einem der schönsten Plätze am Attersee mit Blick über den See, eingebettet in die Kulisse des Höllen- und Dachsteingebirges. Genießen Sie den Panoramablick über den Attersee von unserer Terrasse oder unseren Zimmern und lassen Sie sich in unserem Restaurant mit regionalen Köstlichkeiten aus dem Salzkammergut verwöhnen.

Alle Zimmer sind neu renoviert und sind mit Bio-Vollholzmöbel ausgestattet. WLAN steht im ganzen Haus kostenfrei zur Verfügung.

Durch unsere zentrale Lage haben Sie nur kurze Anfahrtswege zu unseren Partner-Golfplätzen. Erholen Sie sich bei uns von Ihrem Alltag und gönnen Sie sich ein paar Tage Urlaub.

Lassen Sie die Schönheit des Salzkammerguts auf sich wirken.



Panoramahotel Schönberger *** | Seepoint 10, 4865 Nußdorf am Attersee
Tel. +43 (0)7666 / 8006 | Fax DW - 20 | Mobil +43 (0)676 / 4262 165
office@hotel-schoenberger.at | www.hotel-schoenberger.at

Ihr Golfurlaub direkt am See



MEHR INFOS

Direkt am Ufer des Mondsees, eingebettet in einer idyllischen Parkanlage liegt unser privat geführtes 5-Sterne-Hotel.

Mit einem Fitnessraum, einer finnischen Sauna und Massagen sind wir kein klassisches "Wellnesshotel" allerdings lässt es sich im und um das Hotel perfekt entspannen. Das weitläufige Grundstück mündet in einem 300 Meter langen Badestrand mit ausreichend Liegen und einer Strandbar. Die großzügige Parkanlage und der Strand stehen exklusiv unseren Hotelgästen zur Verfügung. Die Doppelzimmer de Luxe und Suiten sind großzügig, hell und stilvoll eingerichtet und mit allem ausgestattet, was Sie sich erwarten.

Zum 5-Sterne-Haus gehört auch das ausgezeichnete Restaurant Maninseo. Durch die Lage hin zum riesigen Park des Hotels wird die Terrasse zu Recht als eine der schönsten im Salzkammergut bezeichnet.



Hotel Seehof ***** | Auhof 1, 5311 Loibichl
Tel. +43 (0)6232 / 5031 | Fax +43 (0)6232 / 5031 - 51
hotel@seehof-mondsee.com | www.seehof-mondsee.com



Öffnungszeiten

25. Mai bis 11. September
Packages buchbar von 25. Mai bis 17. Juli und von 24. August bis 11. September

GOLF & SEEN PACKAGES

GOLF & SEEN PACKAGE 1
2 Übernachtungen, 2 Greenfees

Preis pro Person ab € 445,00

GOLF & SEEN PACKAGE 2
7 Übernachtungen, 5 Greenfees

Preis pro Person ab € 1.460,00

inkl. HP für den gesamten Aufenthalt und Zusatz- und hoteleigene Spezialleistungen

Hoteleigene Spezialleistungen sind direkt im Betrieb anzufragen!



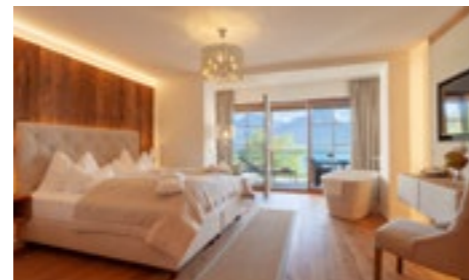
Einfach fein am Wolfgangsee



Direkt am See gelegen, befindet sich die Seevilla in der schönsten Bucht mit eigener Liegewiese. Das kleine Hotel bietet Exklusivität vom Feinsten: ein langes Frühstück bis mittags mit Ausblick auf die Berge und den See. Die Zimmer mit Seeblick zaubern ein Ambiente der ganz besonderen Art: individuell und gemütlich.

Kulinarisch werden Sie im À la Carte Restaurant „Ledererhaus“ direkt im Hotel verwöhnt. Abends erwartet Sie eine Kombination aus moderner und bodenständiger Küche im stillvollen Ambiente bei traumhafter Aussicht. Ein Highlight ist der ganzjährig beheizte Outdoor Infinity Pool mit integrierten Whirliegen. Der Saunabereich bietet direkten Seezugang, mit finnischer Sauna, Dampfsauna, und Infrarotkabine. Hier fällt es leicht einen erfolgreichen Golftag ausklingen zu lassen.

Die Gastgeber Franziska & Christian, selbst begeisterte Golfer, freuen sich, Sie mit dem Seevilla Team in St.Wolfgang begrüßen zu dürfen!



Hotel Seevilla Wolfgangsee e.U. Markt 17 5360 St.Wolfgang
Tel. +43 (0)6138 / 20055
welcome@seevilla.co.at | seevilla-wolfgangsee.at

Golf und Genuss im Seewinkel



Ihr Hotel mit einzigartiger, traumhafter Lage direkt am Ufer des Fuschlsees und persönlicher Atmosphäre.

Das Hotel Seewinkel ist eines der wenigen Strandhotels direkt am Fuschlsee, mit großzügiger Liegewiese und kostenlosen Wassersportgeräten. Nach einem spannenden Golftag relaxen Sie am hauseigenen Badestrand direkt vor dem Hotel – Erholung pur!

Mit 9 Golfplätze im Umkreis von nur ca. 25 Kilometern ist das Hotel Seewinkel der ideale Ausgangspunkt für Ihren Golfurlaub in einer der schönsten Destinationen in Österreich. Egal, ob Sie Anfänger oder langjähriger Golfprofi sind - hier finden Sie 9 und 18 Loch-Kurse, Driving Ranges, Putting Greens und natürlich die anspruchsvolle Clubatmosphäre, die Sie als Golfer schätzen.

Gerne berät Sie Ihr Gastgeber Roman Ferstl (selbst auch begeisterter Golfer) persönlich bezüglich der Golfplätze und Ihrer geplanten Golfrunden.



Hotel Seewinkel ** & Seeschlössl** | Seestraße 31, 5330 Fuschl am See
Tel. +43 (0)6226 / 8344 | Mobil +43 (0)664 8499055
info@seewinkel.com | www.seewinkel.com



Öffnungszeiten
Mai-Oktober

GOLF & SEEN PACKAGES

GOLF & SEEN PACKAGE 1
2 Übernachtungen, 2 Greenfees,
2 x Genießer-Halbpension

Preis pro Person ab € 300,00

GOLF & SEEN PACKAGE 2
7 Übernachtungen, 5 Greenfees
7 x Genießer-Halbpension

Preis pro Person ab € 900,00

inkl. HP für den gesamten Aufenthalt und Zusatz- und hoteleigene Spezialleistungen

Hoteleigene Spezialleistungen sind direkt im Betrieb anzufragen!

GOLF & SEEN PACKAGES

GOLF & SEEN PACKAGE 1
2 Nächte inklusive Frühstück & Genusssdinner, 2 Greenfees

Preis pro Person ab € 491,-
Frizzante Zimmer mit Seeblick

GOLF & SEEN PACKAGE 2
7 Nächte inklusive Frühstück & Genusssdinner, 5 Greenfees

Preis pro Person ab € 1.558,-
Frizzante Zimmer mit Seeblick

19

GOLFSPORT-SPEZIALISIERTE
BEHERBERGUNGSBETRIEBE



10

GOLFPLÄTZE
MIT ATTRAKTIVEN
GREENFEES



REGIONEN

3

Der Golfsport hat im Salzkammergut und im SalzburgerLand in unmittelbarer Nähe zur Festspielstadt Salzburg eine lange Tradition. Vor beinahe 100 Jahren eröffneten die ersten Plätze und haben sich seither stetig weiterentwickelt um den modernen Anforderungen eines Golfplatzes zu entsprechen. Alle Plätze im Salzkammergut und Salzburger Land zeichnen sich durch ihre unmittelbare Nähe zu den bekannten Seen aus. Beeindruckende Bergpanoramen und Seeblicke machen jede Runde auf einem unserer Plätze zum Vergnügen.

19 Beherbergungsbetriebe der Region haben sich auf den Golf spielenden Gast spezialisiert und bieten alle Annehmlichkeiten, die der Golfer gerne in Anspruch nimmt.



www.golfundseen.at



EINZIGARTIGES Golferlebnis

Sollten Sie Fragen rund um das Thema Golf haben, sei es über unseren umfangreichen Turnierkalender, spezielle Kursangebote von Platzreife bis Handicapverbesserung oder eine allgemeine Frage zum Thema Golf & See - scheuen sie nicht davor zurück uns zu kontaktieren.

Wir wünschen Ihnen ein schönes Spiel!

Fuschlsee Golfreis

ein See
zwei Golfplätze
eine Schifffahrt
18 Loch

Ein einmaliges Spielvergnügen der ganz besonderen Art.



Nach den ersten 9 Loch am GC Salzburg Schloss Fuschl geht es mit der Zille, einem traditionellen Holzboot, über den Fuschlsee zum GC Waldhof, um dort die zweiten 9 Loch zu spielen. Die Halfway können Sie in der Schlossfischerei oder auf der Waldhof Alm genießen! Um dieses einzigartige Erlebnis abzurunden, empfiehlt sich für das 19. Loch eine Einkehr auf der Waldhof Alm.

PREISE

- € 45,- für Mitglieder des GC Waldhof sowie des GC Salzburg
- € 75,- für Hotelgäste vom Ebner's Waldhof am See & Schloss Fuschl Betriebe
- € 85,- Normalpreis

Preise pro Person inkl. Zillenfahrt & Greenfees
Gruppen ab 8 Personen auf Anfrage

Täglich mit Voranmeldung möglich.



in Kooperation mit



Buchungszeitraum: Anfang bis Ende der Golfsaison 2022. Dieses Angebot ist auch als Arrangement buchbar.
Informationen und Anmeldung unter T +43 6226 8264, birdie@golfclub-waldhof.at, www.golfclub-waldhof.at